

青森労働局発表

平成30年3月26日

【照会先】

青森労働局職業安定部職業安定課
課長 中川 勝則
地方職業指導官 花田 喜義
電話 017(721)2000

報道関係者 各位

平成30年3月新規高等学校卒業予定者職業紹介状況

(平成30年2月末現在)

～ 就職内定率は96.8%で先月に引き続き過去最高～

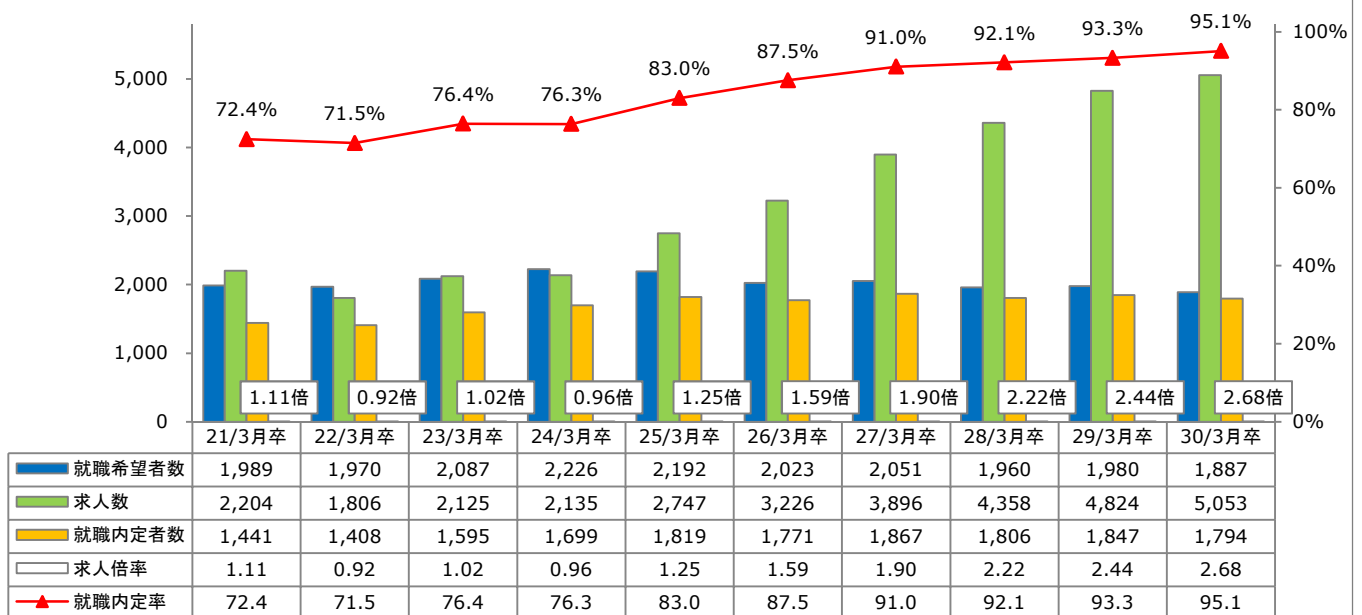
青森労働局では、平成30年3月新規高等学校卒業予定者の職業紹介状況等を調査し、このほど平成30年2月末現在の状況を取りまとめた。その概要は次のとおりである。

就職内定率は96.8%で先月に引き続き、平成6年3月卒からの統計開始以降、過去最高となった。

【概要】

1 就職希望者数	全体	3,329人	(前年同月比 105人減)
	県内	1,887人	(前年同月比 93人減)
	県外	1,442人	(前年同月比 12人減)
2 求人数	県内	5,053人	(前年同月比 229人増)
3 就職内定者数	全体	3,224人	(前年同月比 65人減)
	県内	1,794人	(前年同月比 53人減)
	県外	1,430人	(前年同月比 12人減)
4 求人倍率	県内	2.68倍	(前年同月比 0.24ポイント増)
5 就職内定率	全体	96.8%	(前年同月比 1.0ポイント増)
	県内	95.1%	(前年同月比 1.8ポイント増)
	県外	99.2%	(前年同月と同数であった)

新規高等学校卒業予定者の求職者数・求人数・就職内定率の推移(県内)



平成30年3月新規高等学校卒業予定者職業紹介状況

平成30年2月末現在

青森労働局

項 目	平成 30 年 3 月 卒			平成 29 年 3 月 卒			対 前 年 同 月 比		
	計	男	女	計	男	女	計	男	女
卒 業 予 定 者 数	12,451	6,309	6,142	12,846	6,450	6,396	▲ 395 ▲ 3.1	▲ 141 ▲ 2.2	▲ 254 ▲ 4.0
① 就 職 希 望 者 数 計	3,329	1,899	1,430	3,434	1,904	1,530	▲ 105 ▲ 3.1	▲ 5 ▲ 0.3	▲ 100 ▲ 6.5
② 県 内	1,887	1,033	854	1,980	1,049	931	▲ 93 ▲ 4.7	▲ 16 ▲ 1.5	▲ 77 ▲ 8.3
県 外	1,442	866	576	1,454	855	599	▲ 12 ▲ 0.8	11 1.3	▲ 23 ▲ 3.8
県内就職希望者の割合 ②/①×100	56.7	54.4	59.7	57.7	55.1	60.8	▲ 1.0	▲ 0.7	▲ 1.1
求 人 数 (県 内)	5,053	/		4,824	/		229 4.7	/	
求 人 倍 率 (県 内)	2.68	/		2.44	/		0.24	/	
③ 就 職 内 定 者 数 計	3,224	1,841	1,383	3,289	1,831	1,458	▲ 65 ▲ 2.0	10 0.5	▲ 75 ▲ 5.1
④ 県 内	1,794	981	813	1,847	985	862	▲ 53 ▲ 2.9	▲ 4 ▲ 0.4	▲ 49 ▲ 5.7
県 外	1,430	860	570	1,442	846	596	▲ 12 ▲ 0.8	14 1.7	▲ 26 ▲ 4.4
県内就職内定者の割合 ④/③×100	55.6	53.3	58.8	56.2	53.8	59.1	▲ 0.6	▲ 0.5	▲ 0.3
就 職 内 定 率 計	96.8	96.9	96.7	95.8	96.2	95.3	1.0	0.7	1.4
県 内	95.1	95.0	95.2	93.3	93.9	92.6	1.8	1.1	2.6
県 外	99.2	99.3	99.0	99.2	98.9	99.5	0.0	0.4	▲ 0.5
⑤ 就 職 未 内 定 者 数 計	105	58	47	145	73	72	▲ 40 ▲ 27.6	▲ 15 ▲ 20.5	▲ 25 ▲ 34.7
⑥ 県 内	93	52	41	133	64	69	▲ 40 ▲ 30.1	▲ 12 ▲ 18.7	▲ 28 ▲ 40.6
県 外	12	6	6	12	9	3	0 0.0	▲ 3 ▲ 33.3	3 100.0
県内就職未内定者の割合 ⑥/⑤×100	88.6	89.7	87.2	91.7	87.7	95.8	▲ 3.1	2.0	▲ 8.6

※ 卒業者数は5月15日現在の求職動向調査結果により計上。

(注) 対前年同月比欄の上段は実数値、下段は%、ポイントである。

平成30年3月新規高等学校卒業予定者の県内求人状況（安定所別）

平成30年2月末現在

青森労働局

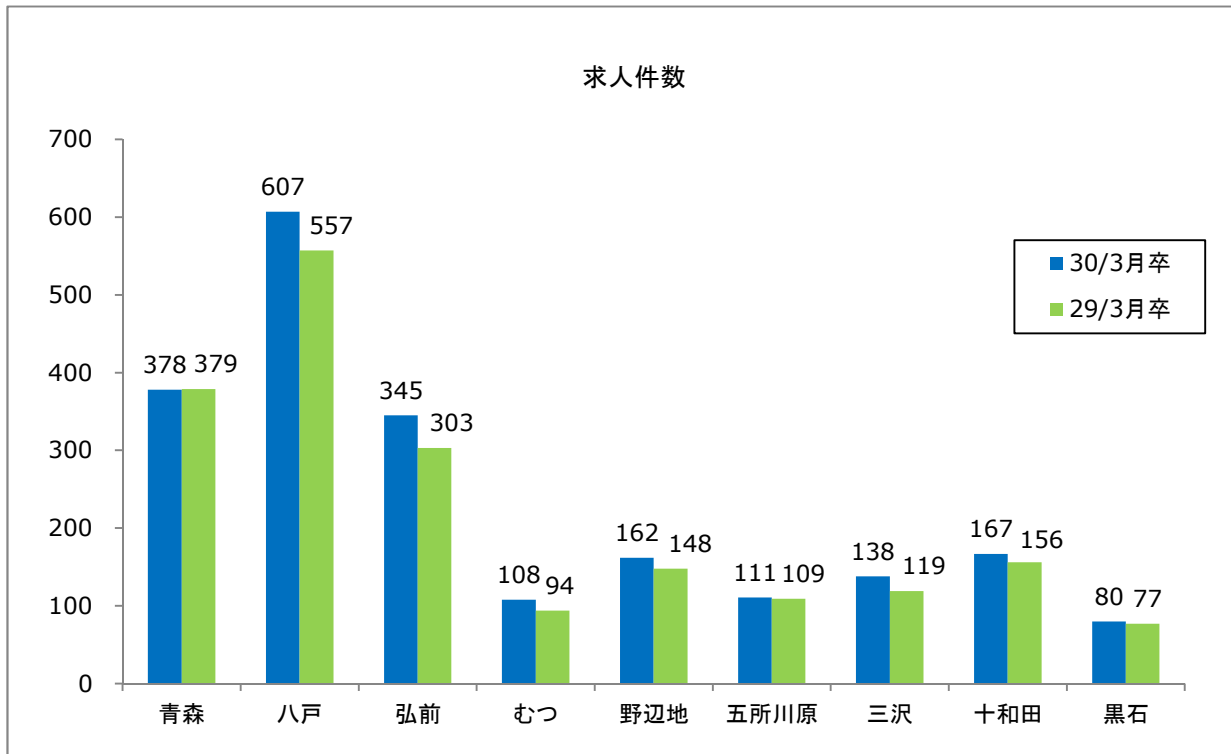
項目	求人件数			求人数		
	本年度	前年度	前年同月比	本年度	前年度	前年同月比
労働局計	2,096	1,942	154	5,053	4,824	229
			7.9			4.7
青森	378	379	▲ 1	946	922	24
			▲ 0.3			2.6
八戸	607	557	50	1,512	1,520	▲ 8
			9.0			▲ 0.5
弘前	345	303	42	817	720	97
			13.9			13.5
むつ	108	94	14	230	218	12
			14.9			5.5
野辺地	162	148	14	480	454	26
			9.5			5.7
五所川原	111	109	2	227	227	0
			1.8			0.0
三沢	138	119	19	313	290	23
			16.0			7.9
十和田	167	156	11	360	311	49
			7.1			15.8
黒石	80	77	3	168	162	6
			3.9			3.7

（注）対前年同月比欄の上段は実数値、下段は%、ポイントである。

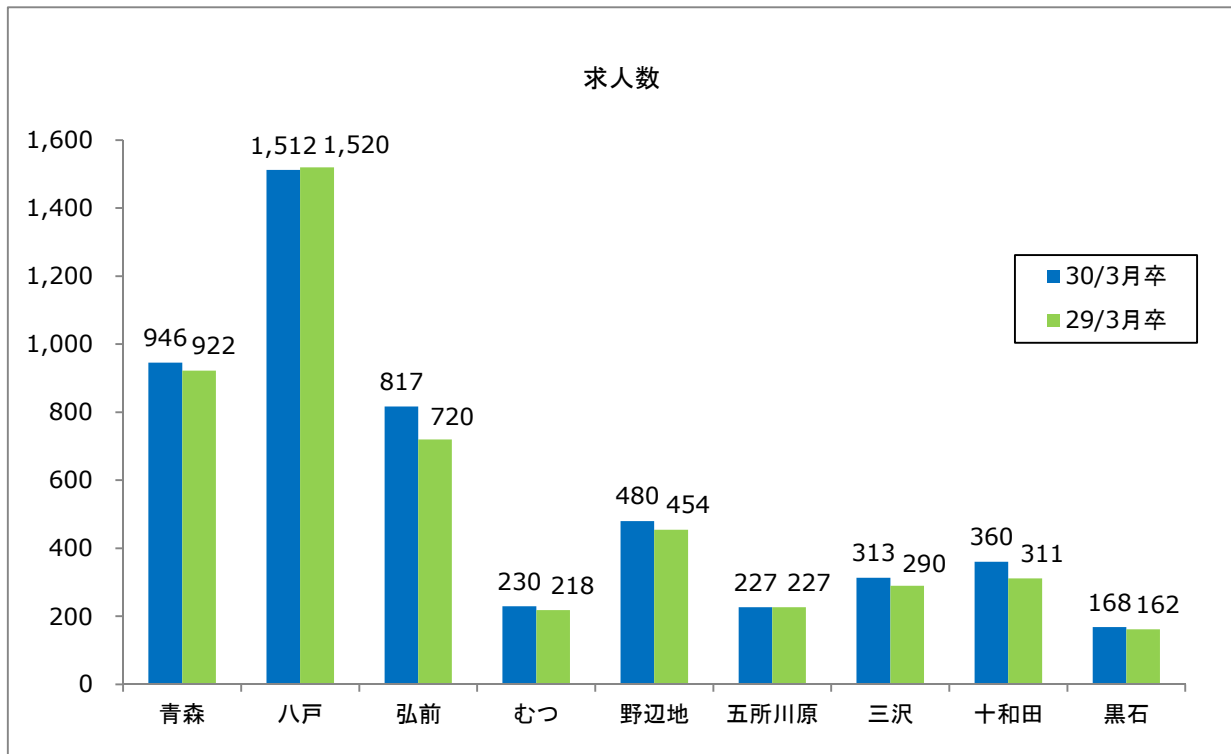
平成30年3月新規高等学校卒業予定者対象求人受理状況(安定所別)

平成30年2月末現在

青森労働局



求人件数	青森	八戸	弘前	むつ	野辺地	五所川原	三沢	十和田	黒石	計
30/3月卒	378	607	345	108	162	111	138	167	80	2,096
29/3月卒	379	557	303	94	148	109	119	156	77	1,942



求人数	青森	八戸	弘前	むつ	野辺地	五所川原	三沢	十和田	黒石	計
30/3月卒	946	1,512	817	230	480	227	313	360	168	5,053
29/3月卒	922	1,520	720	218	454	227	290	311	162	4,824

平成30年3月新規高等学校卒業予定者求人状況（産業別）

平成30年2月末現在

青森労働局

項目	区分	平成30年3月卒	平成29年3月卒	対前年の増減	増減率（％）
A, B	農、林、漁業（01～04）	74	57	17	29.8
C	鉱業、採石業、砂利採取業（05）	3	0	3	-
D	建設業（06～08）	904	818	86	10.5
E	製造業（09～32）	1,084	991	93	9.4
	09 食料品製造業	259	269	▲ 10	▲ 3.7
	10 飲料・たばこ・飼料製造業	20	9	11	122.2
	11 繊維工業	132	114	18	15.8
	12 木材・木製品製造業（家具除く）	18	20	▲ 2	▲ 10.0
	13 家具・装備品製造業	2	0	2	-
	14 パルプ・紙・紙加工品製造業	39	21	18	85.7
	15 印刷・同関連業	17	19	▲ 2	▲ 10.5
	16 化学工業	12	11	1	9.1
	17 石油製品・石炭製品製造業	1	1	0	0.0
	18 プラスチック製品製造業（別掲を除く）	17	13	4	30.8
	19 ゴム製品製造業	0	0	0	-
	21 窯業・土石製品製造業	21	23	▲ 2	▲ 8.7
	22 鉄鋼業	20	16	4	25.0
	23 非鉄金属製造業	89	75	14	18.7
	24 金属製品製造業	157	145	12	8.3
	25 はん用機械器具製造業	19	17	2	11.8
	26 生産用機械器具製造業	18	16	2	12.5
	27 業務用機械器具製造業	42	43	▲ 1	▲ 2.3
	28 電子部品・デバイス・電子回路製造業	83	71	12	16.9
	29 電気機械器具製造業	63	68	▲ 5	▲ 7.4
	30 情報通信機械器具製造業	12	14	▲ 2	▲ 14.3
	31 輸送用機械器具製造業	41	24	17	70.8
	20、32 その他の製造業	2	2	0	0.0
F	電気・ガス・熱供給・水道業（33～36）	9	9	0	0.0
G	情報通信業（37～41）	35	27	8	29.6
H	運輸業、郵便業（42～49）	94	95	▲ 1	▲ 1.1
I	卸売業・小売業（50～61）	861	811	50	6.2
	50～55 卸売業	274	281	▲ 7	▲ 2.5
	56～61 小売業	587	530	57	10.8
J	金融業・保険業（62～67）	59	53	6	11.3
K	不動産業、物品賃貸業（68～70）	41	31	10	32.3
L	学術研究、専門、技術サービス業（71～74）	81	74	7	9.5
M	宿泊業、飲食サービス業（75～77）	315	312	3	1.0
	宿泊業 75	149	149	0	0.0
	飲食サービス業 76、77	166	163	3	1.8
N	生活関連サービス業、娯楽業（78～80）	249	260	▲ 11	▲ 4.2
O	教育、学習支援業（81、82）	17	12	5	41.7
P	医療、福祉（83～85）	869	913	▲ 44	▲ 4.8
Q	複合サービス事業（86、87）	77	93	▲ 16	▲ 17.2
R	サービス業（他に分類されないもの）（88～96）	271	257	14	5.4
S, T	公務（他に分類されるものを除く）・その他（97,98,99）	10	11	▲ 1	▲ 9.1
	合計	5,053	4,824	229	4.7

平成30年3月新規高等学校卒業予定者求人状況（職業別）

平成30年2月末現在

青森労働局

項 目	平成30年 3月卒	平成29年 3月卒	対前年 の増減	増減率(%)
A, B 管理、専門・技術	559	471	88	18.7
C 事務	473	475	▲ 2	▲ 0.4
D 販売	639	541	98	18.1
E サービス	1,281	1,373	▲ 92	▲ 6.7
美容師等	92	84	8	9.5
調理師見習等	150	204	▲ 54	▲ 26.5
飲食店店員等	274	285	▲ 11	▲ 3.9
その他	765	800	▲ 35	▲ 4.4
H, I, J, K 技能工、採掘、製造、建築の職業	1,894	1,776	118	6.6
① 製造・製作の職業	1,110	1,035	75	7.2
② 定置機関・建設機械運転	270	248	22	8.9
③ 採掘・建設・労務の職業	487	460	27	5.9
その他	27	33	▲ 6	▲ 18.2
F, G その他の職業	207	188	19	10.1
合 計	5,053	4,824	229	4.7

平成30年3月新規高等学校卒業予定者の就職内定状況

平成30年2月末現在

青 森 労 働 局

項目		就職希望者数			就職内定者数						就職内定率						就職未内定者数		
					本年度			前年度			本年度			前年度					
		計	県内	県外	計	県内	県外	計	県内	県外	計	県内	県外	計	県内	県外	計	県内	県外
労働局計	計	3,329	1,887	1,442	3,224	1,794	1,430	3,289	1,847	1,442	96.8	95.1	99.2	95.8	93.3	99.2	105	93	12
	男	1,899	1,033	866	1,841	981	860	1,831	985	846	96.9	95.0	99.3	96.2	93.9	98.9	58	52	6
	女	1,430	854	576	1,383	813	570	1,458	862	596	96.7	95.2	99.0	95.3	92.6	99.5	47	41	6
青 森	計	635	334	301	599	300	299	620	355	265	94.3	89.8	99.3	93.8	90.6	98.5	36	34	2
	男	378	190	188	357	171	186	341	181	160	94.4	90.0	98.9	95.0	92.8	97.6	21	19	2
	女	257	144	113	242	129	113	279	174	105	94.2	89.6	100.0	92.4	88.3	100.0	15	15	0
八 戸	計	784	475	309	757	451	306	800	446	354	96.6	94.9	99.0	95.9	93.3	99.4	27	24	3
	男	439	261	178	423	246	177	470	251	219	96.4	94.3	99.4	97.1	95.1	99.5	16	15	1
	女	345	214	131	334	205	129	330	195	135	96.8	95.8	98.5	94.3	91.1	99.3	11	9	2
弘 前	計	548	319	229	533	305	228	563	325	238	97.3	95.6	99.6	94.5	91.3	99.2	15	14	1
	男	342	185	157	332	175	157	331	181	150	97.1	94.6	100.0	94.0	90.0	99.3	10	10	0
	女	206	134	72	201	130	71	232	144	88	97.6	97.0	98.6	95.1	92.9	98.9	5	4	1
心 つ	計	224	93	131	223	92	131	207	81	126	99.6	98.9	100.0	97.2	93.1	100.0	1	1	0
	男	133	47	86	133	47	86	115	39	76	100.0	100.0	100.0	99.1	97.5	100.0	0	0	0
	女	91	46	45	90	45	45	92	42	50	98.9	97.8	100.0	94.8	89.4	100.0	1	1	0
野 辺 地	計	167	108	59	161	104	57	167	121	46	96.4	96.3	96.6	94.9	93.1	100.0	6	4	2
	男	95	67	28	92	64	28	95	74	21	96.8	95.5	100.0	92.2	90.2	100.0	3	3	0
	女	72	41	31	69	40	29	72	47	25	95.8	97.6	93.5	98.6	97.9	100.0	3	1	2
五所川原	計	379	178	201	370	172	198	349	169	180	97.6	96.6	98.5	96.4	94.4	98.4	9	6	3
	男	205	89	116	200	87	113	198	85	113	97.6	97.8	97.4	96.6	95.5	97.4	5	2	3
	女	174	89	85	170	85	85	151	84	67	97.7	95.5	100.0	96.2	93.3	100.0	4	4	0
三 沢	計	192	138	54	186	133	53	209	131	78	96.9	96.4	98.1	100.0	100.0	100.0	6	5	1
	男	71	56	15	69	54	15	71	51	20	97.2	96.4	100.0	100.0	100.0	100.0	2	2	0
	女	121	82	39	117	79	38	138	80	58	96.7	96.3	97.4	100.0	100.0	100.0	4	3	1
十 和 田	計	214	120	94	214	120	94	207	107	100	100.0	100.0	100.0	100.0	100.0	100.0	0	0	0
	男	155	82	73	155	82	73	149	78	71	100.0	100.0	100.0	100.0	100.0	100.0	0	0	0
	女	59	38	21	59	38	21	58	29	29	100.0	100.0	100.0	100.0	100.0	100.0	0	0	0
黒 石	計	186	122	64	181	117	64	167	112	55	97.3	95.9	100.0	94.9	93.3	98.2	5	5	0
	男	81	56	25	80	55	25	61	45	16	98.8	98.2	100.0	93.8	91.8	100.0	1	1	0
	女	105	66	39	101	62	39	106	67	39	96.2	93.9	100.0	95.5	94.4	97.5	4	4	0

平成30年3月新規高等学校卒業予定者就職内定状況（産業別）

平成30年2月末現在

青森労働局

項目	区分	平成30年3月卒	平成29年3月卒	対前年の増減	増減率（％）
A, B	農、林、漁業（01～04）	21	17	4	23.5
C	鉱業、採石業、砂利採取業（05）	1	0	1	-
D	建設業（06～08）	183	176	7	4.0
E	製造業（09～32）	512	512	0	0.0
	09 食品製造業	125	134	▲ 9	▲ 6.7
	10 飲料・たばこ・飼料製造業	9	5	4	80.0
	11 繊維工業	29	39	▲ 10	▲ 25.6
	12 木材・木製品製造業（家具除く）	10	7	3	42.9
	13 家具・装備品製造業	0	1	▲ 1	-
	14 パルプ・紙・紙加工品製造業	22	17	5	29.4
	15 印刷・同関連業	3	12	▲ 9	▲ 75.0
	16 化学工業	10	10	0	0.0
	17 石油製品・石炭製品製造業	1	0	1	-
	18 プラスチック製品製造業（別掲を除く）	10	7	3	42.9
	19 ゴム製品製造業	0	0	0	-
	21 窯業・土石製品製造業	7	7	0	0.0
	22 鉄鋼業	17	10	7	70.0
	23 非鉄金属製造業	82	70	12	17.1
	24 金属製品製造業	55	56	▲ 1	▲ 1.8
	25 はん用機械器具製造業	4	5	▲ 1	▲ 20.0
	26 生産用機械器具製造業	4	10	▲ 6	▲ 60.0
	27 業務用機械器具製造業	37	41	▲ 4	▲ 9.8
	28 電子部品・デバイス・電子回路製造業	47	39	8	20.5
	29 電気機械器具製造業	23	23	0	0.0
	30 情報通信機械器具製造業	7	6	1	16.7
	31 輸送用機械器具製造業	9	11	▲ 2	▲ 18.2
	20、32 その他の製造業	1	2	▲ 1	▲ 50.0
F	電気・ガス・熱供給・水道業（33～36）	6	8	▲ 2	▲ 25.0
G	情報通信業（37～41）	12	13	▲ 1	▲ 7.7
H	運輸業、郵便業（42～49）	49	41	8	19.5
I	卸売業・小売業（50～61）	378	414	▲ 36	▲ 8.7
	50～55 卸売業	84	90	▲ 6	▲ 6.7
	56～61 小売業	294	324	▲ 30	▲ 9.3
J	金融業・保険業（62～67）	37	37	0	0.0
K	不動産業、物品賃貸業（68～70）	29	24	5	20.8
L	学術研究、専門、技術サービス業（71～74）	32	36	▲ 4	▲ 11.1
M	宿泊業、飲食サービス業（75～77）	85	108	▲ 23	▲ 21.3
	宿泊業 75	46	66	▲ 20	▲ 30.3
	飲食サービス業 76、77	39	42	▲ 3	▲ 7.1
N	生活関連サービス業、娯楽業（78～80）	57	57	0	0.0
O	教育、学習支援業（81、82）	8	4	4	100.0
P	医療、福祉（83～85）	226	237	▲ 11	▲ 4.6
Q	複合サービス事業（86、87）	46	52	▲ 6	▲ 11.5
R	サービス業（他に分類されないもの）（88～96）	111	108	3	2.8
S, T	公務（他に分類されるものを除く）・その他（97,98,99）	1	3	▲ 2	▲ 66.7
	合計	1,794	1,847	▲ 53	▲ 2.9

平成30年3月新規高等学校卒業予定者就職内定状況（職業別）

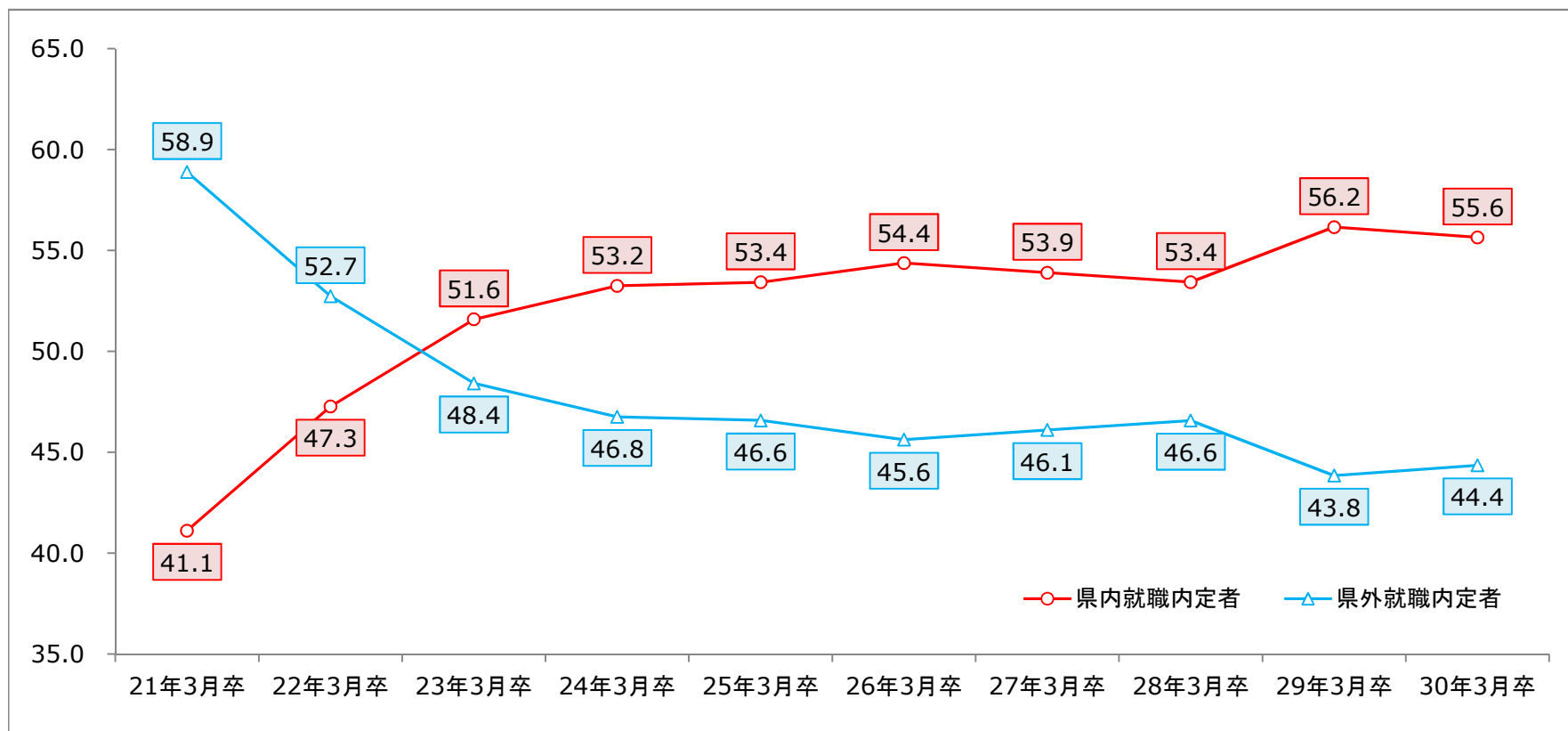
平成30年2月末現在

青森労働局

項 目	平成30年 3月卒	平成29年 3月卒	対前年 の増減	増減率(%)
A, B 管理、専門・技術	212	230	▲ 18	▲ 7.8
C 事務	277	251	26	10.4
D 販売	248	270	▲ 22	▲ 8.1
E サービス	320	335	▲ 15	▲ 4.5
美容師等	28	26	2	7.7
調理師見習等	39	44	▲ 5	▲ 11.4
飲食店店員等	77	82	▲ 5	▲ 6.1
その他	176	183	▲ 7	▲ 3.8
H, I, J, K 技能工、採掘、製造、建築の職業	671	707	▲ 36	▲ 5.1
① 製造・製作の職業	450	493	▲ 43	▲ 8.7
② 定置機関・建設機械運転	73	81	▲ 8	▲ 9.9
③ 採掘・建設・労務の職業	140	121	19	15.7
その他	8	12	▲ 4	▲ 33.3
F, G その他の職業	66	54	12	22.2
合 計	1,794	1,847	▲ 53	▲ 2.9

新規高等学校卒業予定者の県内・県外就職内定者数の割合の推移(2月末)

青森労働局



卒業年次	21年3月卒	22年3月卒	23年3月卒	24年3月卒	25年3月卒	26年3月卒	27年3月卒	28年3月卒	29年3月卒	30年3月卒
県内就職内定者数	1,441	1,408	1,595	1,699	1,819	1,771	1,867	1,806	1,847	1,794
構成比	41.1	47.3	51.6	53.2	53.4	54.4	53.9	53.4	56.2	55.6
県外就職内定者数	2,064	1,571	1,497	1,492	1,586	1,486	1,597	1,574	1,442	1,430
構成比	58.9	52.7	48.4	46.8	46.6	45.6	46.1	46.6	43.8	44.4
合計	3,505	2,979	3,092	3,191	3,405	3,257	3,464	3,380	3,289	3,224

平成30年3月新規高等学校卒業予定者の地域別就職内定状況

平成30年2月末

青 森 労 働 局

都道府県・性別	平成30年3月卒			平成29年3月卒			対前年		
	計	男	女	計	男	女	計	男	女
青 森	1,794	981	813	1,847	985	862	▲ 53	▲ 4	▲ 49
北 海 道	30	16	14	30	10	20	0	6	▲ 6
岩 手	39	21	18	29	15	14	10	6	4
宮 城	161	117	44	166	103	63	▲ 5	14	▲ 19
秋 田	20	11	9	7	4	3	13	7	6
山 形	1	1	0	4	2	2	▲ 3	▲ 1	▲ 2
福 島	3	2	1	9	3	6	▲ 6	▲ 1	▲ 5
茨 城	18	14	4	9	8	1	9	6	3
栃 木	21	10	11	15	9	6	6	1	5
群 馬	17	13	4	17	10	7	0	3	▲ 3
埼 玉	90	55	35	86	46	40	4	9	▲ 5
千 葉	69	50	19	84	61	23	▲ 15	▲ 11	▲ 4
東 京	699	392	307	712	404	308	▲ 13	▲ 12	▲ 1
神 奈 川	163	105	58	167	106	61	▲ 4	▲ 1	▲ 3
新 潟	3	2	1	3	2	1	0	0	0
富 山	0	0	0	0	0	0	0	0	0
石 川	0	0	0	0	0	0	0	0	0
福 井	1	1	0	0	0	0	1	1	0
山 梨	1	0	1	1	1	0	0	▲ 1	1
長 野	2	0	2	1	1	0	1	▲ 1	2
岐 阜	1	1	0	4	1	3	▲ 3	0	▲ 3
静 岡	7	6	1	6	5	1	1	1	0
愛 知	35	22	13	44	31	13	▲ 9	▲ 9	0
三 重	3	0	3	5	2	3	▲ 2	▲ 2	0
滋 賀	3	0	3	4	0	4	▲ 1	0	▲ 1
京 都	3	2	1	4	1	3	▲ 1	1	▲ 2
大 阪	24	18	6	22	17	5	2	1	1
兵 庫	6	0	6	0	0	0	6	0	6
奈 良	0	0	0	0	0	0	0	0	0
大 分	0	0	0	0	0	0	0	0	0
鹿 児 島	0	0	0	0	0	0	0	0	0
そ の 他	10	1	9	13	4	9	▲ 3	▲ 3	0
県 外 小 計	1,430	860	570	1,442	846	596	▲ 12	14	▲ 26
合 計	3,224	1,841	1,383	3,289	1,831	1,458	▲ 65	10	▲ 75

新規高等学校卒業予定者の求職者数・就職内定者数・就職内定率の推移（2月末・全体）

青森労働局

