

就職氷河期世代支援窓口

雇用環境が厳しい時期に就職活動をされた**35歳～56歳**
ミドル世代求職者の方の就職活動をサポートします。

主な対象者

正社員雇用を希望している35歳以上56歳以下の方で次のいずれかに該当し、安定した就労の経験が少ない方

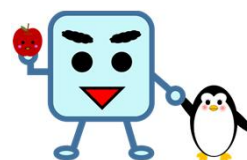
- ◇ 非正規雇用や臨時的就労経験が多い方
- ◇ 就職後の就労期間が短い方
- ◇ 直近5年間に正社員としての雇用期間が通算1年以下の方

支援メニュー

専門チームによる支援

- ◇ 職業相談・職業紹介
- ◇ 就職氷河期世代求人※1を含む求人情報提供
- ◇ 応募書類作成・面接対策の支援
- ◇ 就職氷河期世代を対象とした企業説明会および面接会の実施
- ◇ 各種セミナーの実施
- ◇ 職業訓練など※2の情報提供やあっせん など

一緒に頑張りましょう！



※1 就職氷河期世代限定求人・就職氷河期世代歓迎求人とは、概ね直近1年以内に正社員として雇用されていない方で、直近5年間に正社員としての雇用期間が通算1年以下の方など、安定した就労の経験が少ない方を対象とした求人募集。

※2 公共職業訓練、求職者支援訓練

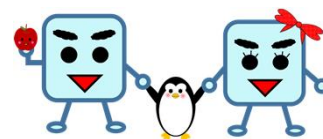
※1、※2の詳しい内容は窓口におたずねください。

お問い合わせ

ハローワークヤングプラザ 就職氷河期世代支援窓口
〒030-0803 青森市安方1丁目1-40(アスパム3階)
利用時間: 月～金 8:30～17:15 ☎017-774-0220

就職氷河期世代支援窓口での支援の流れ

求職登録



職業相談

支援決定

就職活動計画の相談

支援内容

- ・就職時期・希望職種など労働条件の明確化
- ・自己分析・職務経歴の棚卸
- ・職業適性診断
- ・職業相談・職業紹介
- ・就職氷河期世代求人(表面※1)を含む求人情報提供
- ・応募書類作成支援
- ・面接対策支援
- ・就職氷河期世代を対象とした企業説明会および面接会の実施
- ・各種セミナーの実施、案内
- ・職業訓練など(表面※2)の情報提供・あっせん

採用

- 職場定着支援
- 就職後の悩みや不安の相談

不採用

- 不採用理由の分析
- 今後の対策