

取 扱 注 意  
平成 27 年 6 月 26 日 (金)  
午 前 8 : 3 0 解 禁

# 職 業 安 定 業 務 取 扱 月 報

( 平 成 27 年 5 月 分 )

## も く じ

1	労働市場の動き	1～3	ページ
2	求人倍率の動き	4・5	〃
3	有効求人・求職の動き	6	〃
4	職業紹介・雇用保険主要指標	7	〃
5	職業紹介状況	8～10	〃
6	産業別新規求人・充足状況	11	〃
7	職業別常用新規求職・求人就職状況	12	〃
8	雇用保険業務取扱状況	13	〃
9	安定所別職業紹介状況	14～16	〃
10	出稼労働者県外職業紹介状況	17	〃
11	都道府県別有効求人倍率(季節調整値)	18	〃

青森労働局職業安定部職業安定課

## 労働市場の動き(平成27年5月)

青森労働局職業安定部職業安定課

### ○ 景気の動向

#### (1) 国内

景気は、緩やかな回復基調が続いている。個人消費は、持ち直しの兆しがみられる。設備投資は、このところ持ち直しの動きがみられる。輸出は、おおむね横ばいとなっている。生産は、このところ一部に弱さがみられるものの、持ち直している。企業収益は、総じて改善傾向にある。企業の業況判断は、おおむね横ばいとなっているが、一部に改善の兆しもみられる。

雇用情勢は、改善傾向にある。消費者物価は、緩やかに上昇している。

先行きについては、雇用・所得環境の改善傾向が続かなかで、原油価格下落の影響や各種政策の効果もあって、緩やかに回復していくことが期待される。ただし、海外景気の下振れなど、我が国の景気を下押しするリスクに留意する必要がある。 【政策統括官付労働政策担当参事官室】

#### (2) 県内

県内の景気は、一部に弱めの動きがみられているものの、基調としては緩やかに持ち直している。最終需要動向をみると、個人消費は、一部に弱めの動きがみられているものの、基調としては底堅い動きとなっている。すなわち、大型小売店販売や家電販売は、底堅く推移しているほか、乗用車販売は、足もとでは下げ止まりつつある。

住宅投資は、緩やかに持ち直している。設備投資は、15年度計画をみると前年を下回る見通しにあるものの、一部に前向きな動きもみられている。

公共投資は、横ばい圏内で推移している。

生産動向をみると、緩やかに持ち直している。すなわち、電気機械等では持ち直しており、業務用機械では高めの生活水準となっている。窯業・土石、鉄

鋼および食料品では横ばい圏内の動きとなっているほか、紙・パでは、低めの生産水準ながら持ち直しつつある。 【日本銀行青森支店】

平成27年5月の県内企業倒産(負債額1,000万円以上)は6件(前月比2件、50.0%増加。前年同月比1件、20.0%増加)、負債総額は2億4,700万円(前月比1億3,900万円、128.7%増加。前年同月比1億9,100万円、43.6%減少)となった。

平成26年4月、消費税増税が引き金となったケースもあり、11件の倒産が発生し単月の倒産件数一桁発生は一時途絶えたものの、同年5月以降13ヶ月連続で再度一桁発生が続いている。金融債務の返済条件緩和で企業の資金繰りは緩和された状況が続いているものの、消費税増税後の消費回復は鈍く、業績低迷が続く企業の息切れ倒産が散発している状況にある。特に平成27年1月以降、小売業の倒産件数が前年同月と同数、若しくは上回るという結果が続いており、消費の伸び悩み顕著となっている。加えて、業歴が10年以上の企業倒産が目立つ事もまた、息切れ倒産を象徴するものである。

東証1部の時価総額が過去最高を更新、県内においても平成27年4月の有効求人倍率が0.87と統計開始以来過去最高を記録する等、明るいニュースは多い。しかし、県内においては急激な円安に依る原材料費の高騰等から十分な利益確保が出来ない企業が多く見受けられる。地方創生の一環である緊急経済対策等の刺激により、引き続き倒産件数の急増は避けられそうだが、その後の長期的な経済回復への道筋は描かれておらず、今後も倒産件数が減少するとは考えにくい。 【東京商工リサーチ】

労働需給面では、5人以上の解雇者(希望退職者の募集等を含む)を出した企業整理離職者等状況を見ると、平成26年5月の10事業所、139人に対し、平成27年5月は9事業所、112人となり、前年同月比で事業所数は1件(10.0%)の減少、解雇者数は27人(19.4%)の減少となった。

雇用情勢をみると、月間有効求職者数(季節調整値)は前月に比べ882人減少し、月間有効求人数(同)は前月に比べ933人の増加で、有効求人倍率(同)は0.94倍(前年同月0.81倍)で、前月を0.07ポイント上回った。

新規求人倍率(季節調整値)は1.36倍(前年同月1.19倍)で、前月を0.05ポイント上回った。

## ○ 労働市場の概況

月間有効求人全数(学卒を除きパートタイムを含む実数)は、前年同月比3.9%(961人)増加の25,343人、全数のうち常用(パートタイムを除く実数)は、同4.4%(562人)増加の13,270人となった。

月間有効求職者全数(同)は、同9.8%(3,212人)減少の29,654人、全数のうち常用(同)は同11.2%(2,474人)減少の19,660人となった。

この結果、全数の有効求人倍率(原数値)は0.85倍となり、前年同月を0.11ポイント上回った。新規求人倍率(原数値)は1.32倍で、前年同月を0.19ポイント上回った。

一方、パートタイム有効求人全数(実数)は、前年同月比7.8%(758人)増加の10,452人、同有効求職者全数(同)は前年同月比5.2%(466人)減少の8,413人となり、同有効求人倍率は1.24倍(前年同月1.09倍)となった。

## ○ 求人の動向

新規求人全数(学卒を除きパートタイムを含む実数)は、前年同月比2.7%(255人)増加の9,822人、全数のうち常用(パートタイムを除く実数)は同0.8%(41人)増加の5,121人、臨時・季節は同9.9%(91人)減少の830人、パートタイムは同8.6%(305人)増加の3,871人となった。

また、産業別でみると、新規求人全数のうち前年同月比、製造業16.1%(125人)、電気・ガス・熱供給、水道業27.3%(3人)、卸売・小売業4.3%(75人)、金融業・保険業12.0%(10人)、宿泊業、飲食サービス業1.8%(15人)、生活関連サービス業、娯楽業16.1%(55人)、医療、福祉5.4%(104人)、サービ

ス業2.6%(30人)、公務、その他107.5%(115人)等で増加したが、農・林・漁業11.7%(33人)、鉱業50.0%(2人)、建設業3.7%(40人)、情報通信業3.8%(3人)、運輸業、郵便業15.6%(76人)、不動産業、物品賃貸業32.8%(45人)、学術研究、専門・技術サービス業11.3%(32人)、教育、学習支援業22.4%(24人)、複合サービス事業18.2%(22人)等で減少した。

製造業の内訳をみると、食料品、飲料・たばこ・飼料製造業42.5%(131人)、繊維工業15.5%(9人)、木材・木製品、(家具・装備品)製造業250.0%(10人)、パルプ・紙・紙加工品製造業25.0%(1人)、印刷・同関連業69.2%(9人)、鉄鋼業・非鉄金属製造業20.0%(3人)、金属製品製造業6.5%(3人)、電子部品・デバイス・電子回路製造業52.3%(45人)で増加し、化学、石油・石炭製品、プラスチック、ゴム製品関係40.0%(6人)、窯業・土石製品製造業13.0%(3人)、はん用・生産用・業務用機器製造業17.5%(7人)、電気機械器具製造業54.8%(23人)、情報通信機械器具製造業55.7%(39人)、輸送用機械器具製造業14.3%(6人)、その他の製造業22.2%(2人)等で減少した。

## ○ 求職の動向

新規求職者全数(学卒を除きパートタイムを含む実数)は、前年同月比12.1%(1,027件)減少の7,430件となった。全数のうち常用(パートタイムを除く)は同14.0%(754件)減少の4,638件、臨時・季節(同)は7.1%(60件)減少の780件、パートタイムは前年同月比9.6%(213件)減少の2,012件となった。中高年齢者(パートタイムを除く実数)は、同10.9%(274件)減少の2,244件となった。

また、新規求職者全数における雇用保険受給資格決定件数の割合は41.6%(前年同月38.6%)、常用新規求職者に占める基本手当受給資格決定件数の割合は44.0%(同40.5%)となっている。

常用新規求職者(パートタイムを含む実数)の希望職種別構成は、専門的・技術的職業8.3%(前年同月8.4%)、事務的職業19.7%(同18.4%)、販売の

職業10.0%(同9.9%)、サービスの職業13.5%(同14.1%)、生産工程の職業9.0%(同9.2%)、運搬・清掃・包装の職業18.3%(同19.5%)などとなっている。

### ○ 就職の動向

就職全数(学卒を除きパートタイムを含む実数)は、前年同月比19.5%(698件)減少の2,885件、全数のうち常用(パートタイムを除く実数)は同20.0%(390件)減少の1,558件、臨時・季節は(同)前年同月比42.5%(122件)減少の165件、パートタイムは同13.8%(186件)減少の1,162件となった。

また、雇用保険基本手当受給者(パートタイムを除く実数)の就職件数は同17.3%(94件)減少の449件となった。

基本手当受給資格決定件数(高年齢を含む)に対する就職率は19.5%(前年同月22.5%)となった。

パートを含む常用の新規求職者に対する就職率をみると、全数で38.5%(同40.6%)となっている。また、常用就職者全数に対する職種別構成は専門的・技術的職業10.3%、事務的職業14.9%、販売の職業10.3%、サービスの職業21.6%、生産工程の職業13.5%、運搬・清掃・包装等の職業15.3%などとなっている。

### ○ 充足の動向

充足全数(学卒を除きパートタイムを含む実数)は、前年同月比17.6%(589件)減少の2,763件となった。

また、産業別でみると、充足全数のうち前年同月比、電気・ガス・熱供給、水道業83.3%(5件)、情報通信業20.0%(3件)等で増加したが、農・林・漁業24.2%(31件)、建設業20.0%(51件)、製造業5.1%(20件)、運輸業、郵便業33.5%(61人)、卸売・小売業16.0%(92件)、金融業・保険業52.0%(13件)、不動産業、物品賃貸業11.8%(6件)、学術研究、専門・技術サービス業48.5%(47件)、宿泊業、飲食サービス業11.0%(21件)、生活関連サービス業、

娯楽業29.1%(39件)、教育、学習支援業5.4%(2件)、医療、福祉18.3%(139件)、複合サービス事業14.3%(5件)、サービス業17.0%(60件)、公務、その他8.8%(10件)等で減少した。

製造業の内訳をみると、繊維工業28.9%(11件)、金属製品製造業11.1%(2件)、はん用・生産用・業務用機器製造業44.4%(8件)、電子部品・デバイス・電子回路製造業32.3%(10件)等で増加したが、食料品、飲料・たばこ・飼料製造業6.6%(12件)、木材・木製品、(家具・装備品)製造業20.0%(1件)、パルプ・紙・紙加工品製造業80.0%(8件)、印刷・同関連業14.3%(1件)、化学、石油・石炭製品、プラスチック、ゴム製品関係28.6%(2件)、窯業・土石製品製造業60.0%(6件)、鉄鋼業・非鉄金属製造業40.0%(2件)、電気機械器具製造業50.0%(10件)、情報通信機械器具製造業37.5%(3件)、輸送用機械器具製造業7.7%(2件)、その他の製造業50.0%(4件)等で減少した。

なお、鉱業では増減なし。

### ○ 地域雇用開発助成金に係る事業所設置及び雇入れ計画書受理状況

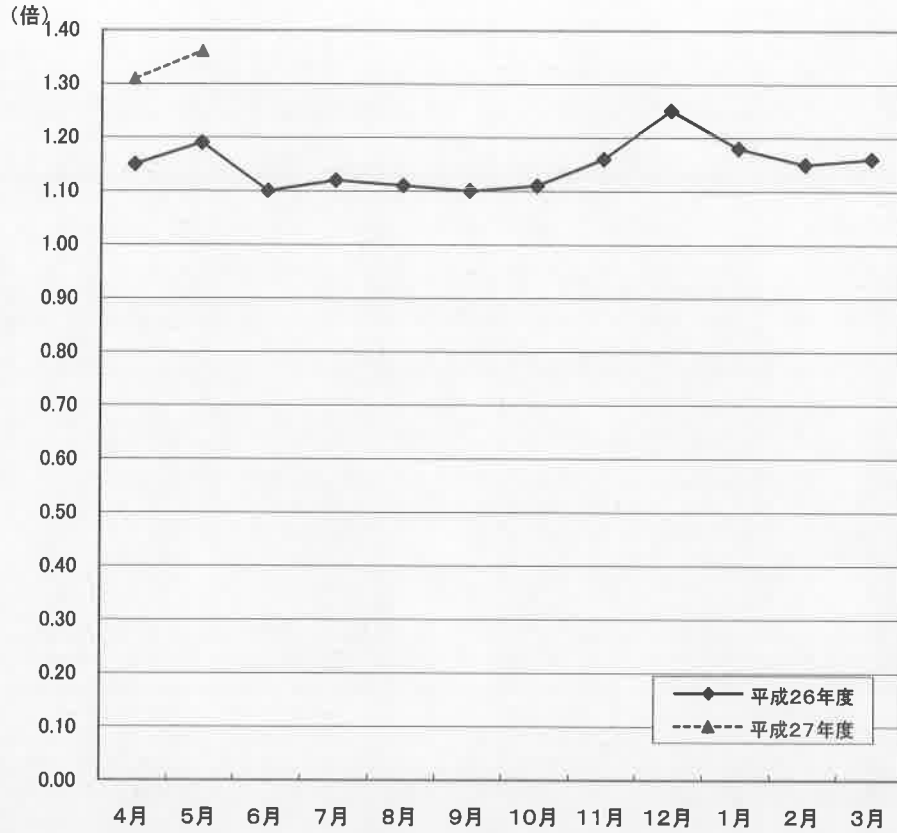
・ 計画書受理件数	4件	[前年同月	1件]
・ 雇入れ予定人数	42人	[前年同月	8人]

### ○ 雇用調整助成金等の支給状況

・ 休業実施計画届受理件数	5件	[前年同月	18件]
・ 支給件数、金額	4件		1,012千円
		[前年同月	7件
			942千円]

### 新規求人倍率の動き(全数)

(季節調整値)

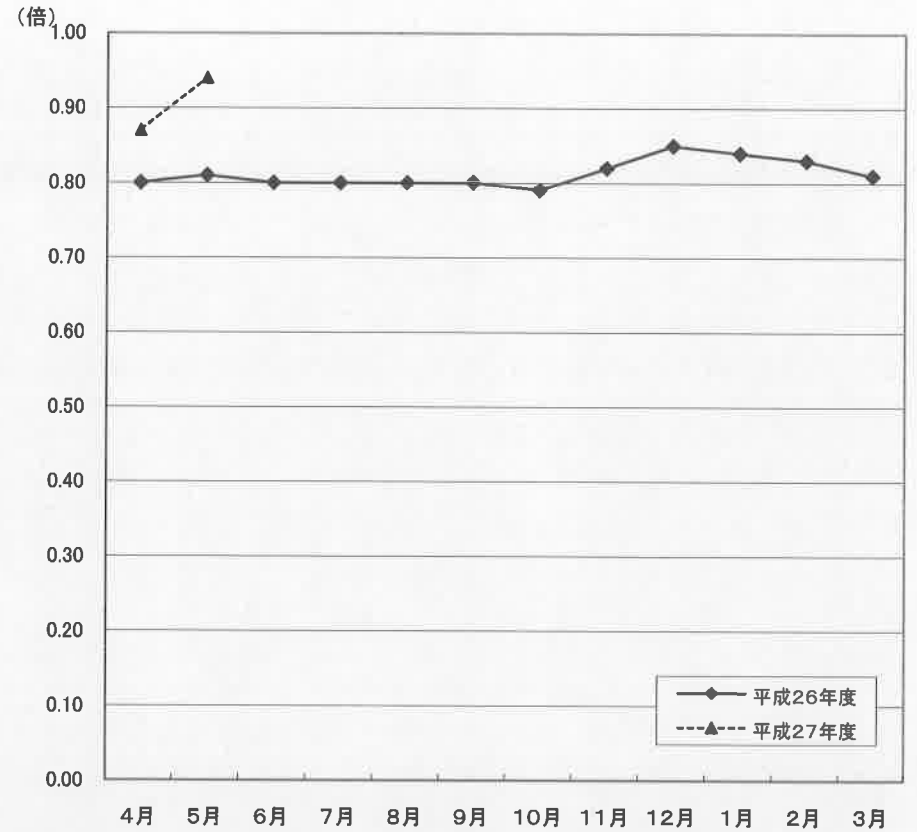


	4月	5月	6月	7月	8月	9月	10月	11月	12月	1月	2月	3月
平成26年度	1.15	1.19	1.10	1.12	1.11	1.10	1.11	1.16	1.25	1.18	1.15	1.16
平成27年度	1.31	1.36										

※ 季節調整法は、センサス局法Ⅱ(X-12ARIMA)による。なお、平成26年12月以前の数値は新季節指数により改訂されている。

### 有効求人倍率の動き(全数)

(季節調整値)

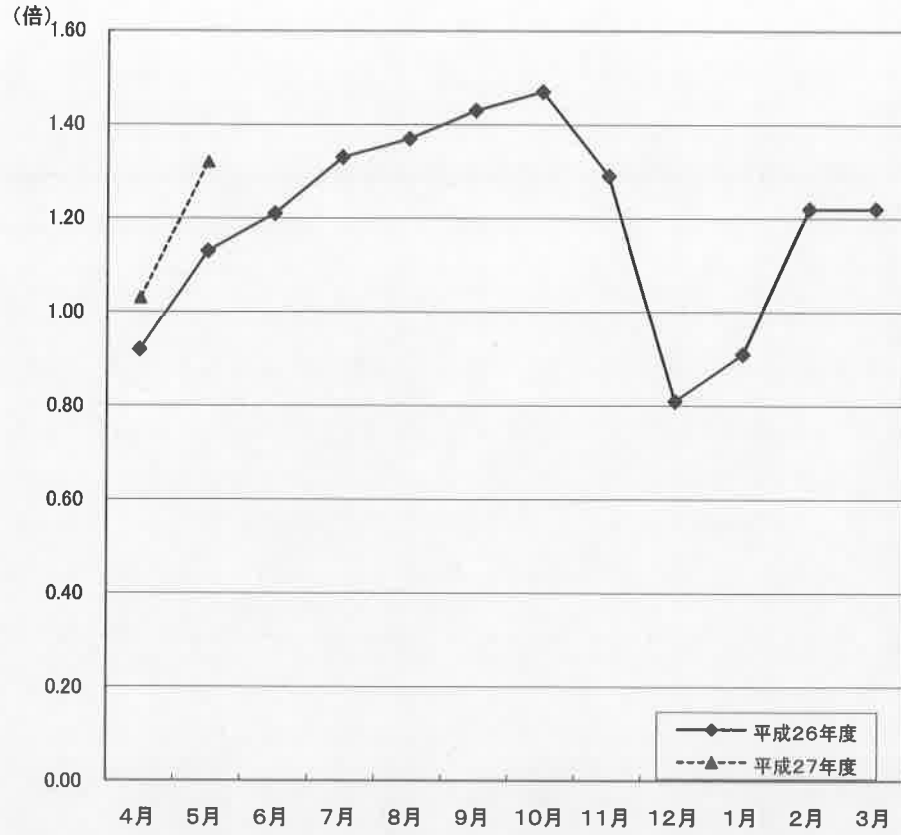


	4月	5月	6月	7月	8月	9月	10月	11月	12月	1月	2月	3月
平成26年度	0.80	0.81	0.80	0.80	0.80	0.80	0.79	0.82	0.85	0.84	0.83	0.81
平成27年度	0.87	0.94										

※ 季節調整法は、センサス局法Ⅱ(X-12ARIMA)による。なお、平成26年12月以前の数値は新季節指数により改訂されている。

新規求人倍率の動き(全数)

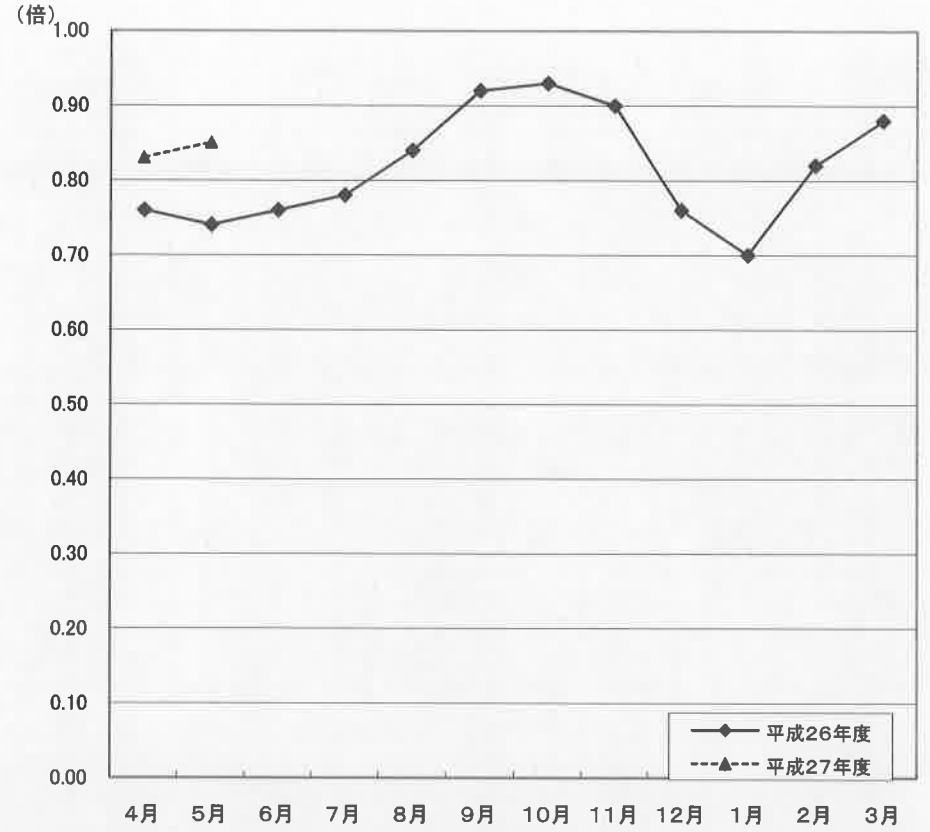
(原数値)



	4月	5月	6月	7月	8月	9月	10月	11月	12月	1月	2月	3月
平成26年度	0.92	1.13	1.21	1.33	1.37	1.43	1.47	1.29	0.81	0.91	1.22	1.22
平成27年度	1.03	1.32										

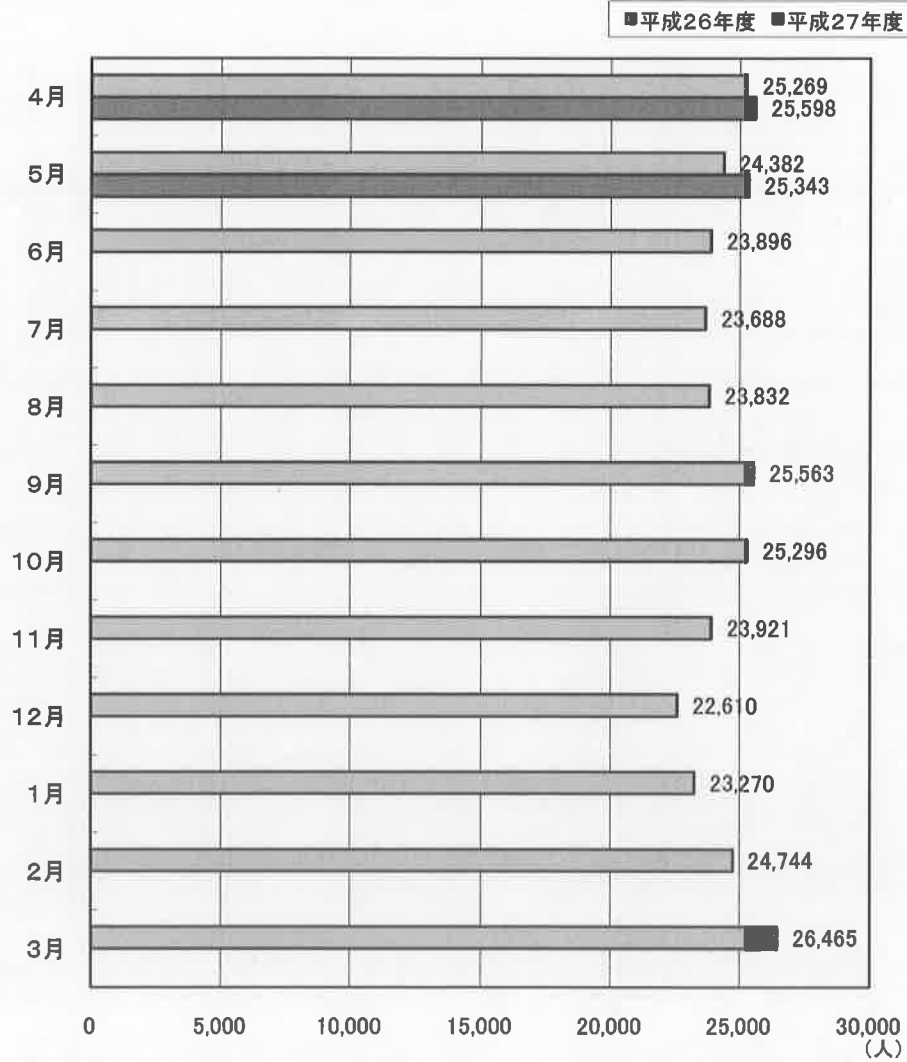
有効求人倍率の動き(全数)

(原数値)

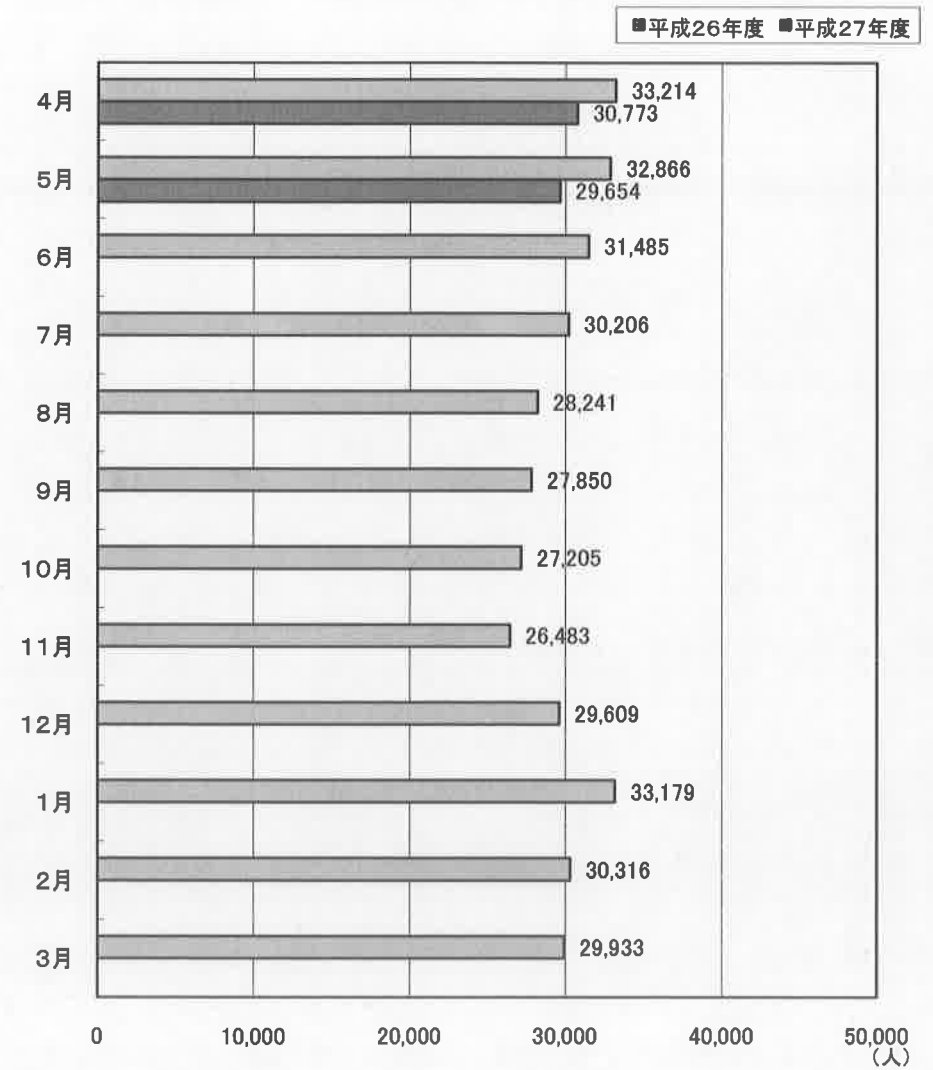


	4月	5月	6月	7月	8月	9月	10月	11月	12月	1月	2月	3月
平成26年度	0.76	0.74	0.76	0.78	0.84	0.92	0.93	0.90	0.76	0.70	0.82	0.88
平成27年度	0.83	0.85										

有効求人の動き(全数)



有効求職の動き(全数)



## 職業紹介・雇用保険主要指標

(単位:人、倍、%)

区 分					区 分				
	当 月	前 年 同 月	対前年同月比		当 月	前 年 同 月	対前年同月比		
1	新規求職者数(2+3+4)	7,430	8,457	▲ 12.1	36	34のうち臨時・季節	21	33	▲ 36.4
2	1のうち常用	4,638	5,392	▲ 14.0	37	充足数(38+39+40)	2,763	3,352	▲ 17.6
3	1のうち臨時・季節	780	840	▲ 7.1	38	37のうち常用	1,497	1,838	▲ 18.6
4	1のうちパートタイム	2,012	2,225	▲ 9.6	39	37のうち臨時・季節	148	253	▲ 41.5
5	4のうち臨時・季節	14	19	▲ 26.3	40	37のうちパートタイム	1,118	1,261	▲ 11.3
6	1のうち中高年者(パートタイムを除く)	2,244	2,518	▲ 10.9	41	40のうち臨時・季節	158	178	▲ 11.2
7	6のうち常用	1,601	1,812	▲ 11.6	42	新規求人倍率(季節調整値・全数)	1.36	1.19	0.17
8	月間有効求職者数(9+10+11)	29,654	32,866	▲ 9.8	43	新規求人倍率(原数値・全数)	1.32	1.13	0.19
9	8のうち常用	19,660	22,134	▲ 11.2	44	新規求人倍率(原数値・常用)	1.27	1.06	0.21
10	8のうち臨時・季節	1,581	1,853	▲ 14.7	45	新規求人倍率(原数値・臨時)	1.79	1.80	▲ 0.01
11	8のうちパートタイム	8,413	8,879	▲ 5.2	46	有効求人倍率(季節調整値・全数)	0.94	0.81	0.13
12	11のうち臨時・季節	43	51	▲ 15.7	47	有効求人倍率(原数値・全数)	0.85	0.74	0.11
13	8のうち中高年者(パートタイムを除く)	8,832	9,738	▲ 9.3	48	有効求人倍率(原数値・常用)	0.80	0.68	0.12
14	13のうち常用	7,581	8,244	▲ 8.0	49	有効求人倍率(原数値・臨時)	1.81	1.82	▲ 0.01
15	新規求人数(16+17+18)	9,822	9,567	2.7	50	就職率(26÷1×100)	38.8	42.4	▲ 3.6
16	15のうち常用	5,121	5,080	0.8	51	常用就職率(パートタイムを含む)	38.5	40.6	▲ 2.1
17	15のうち臨時・季節	830	921	▲ 9.9	52	中高年就職率(31÷6×100)	21.7	26.4	▲ 4.7
18	15のうちパートタイム	3,871	3,566	8.6	53	同上常用就職率(32÷7×100)	27.0	30.6	▲ 3.6
19	18のうち臨時・季節	588	625	▲ 5.9	54	充足率(37÷15×100)	28.1	35.0	▲ 6.9
20	月間有効求人数(21+22+23)	25,343	24,382	3.9	55	同上常用充足率(38÷16×100)	29.2	36.2	▲ 7.0
21	20のうち常用	13,270	12,708	4.4	56	離職票交付枚数(基本手当・高年齢・短時間)	3,532	3,840	▲ 8.0
22	20のうち臨時・季節	1,621	1,980	▲ 18.1	57	離職票交付枚数(短期特例)	718	600	19.7
23	20のうちパートタイム	10,452	9,694	7.8	58	受給資格決定件数(59+60+61)	3,091	3,268	▲ 5.4
24	23のうち臨時・季節	1,324	1,483	▲ 10.7	59	58のうち基本手当	2,039	2,185	▲ 6.7
25	紹介件数	10,130	12,568	▲ 19.4	60	58のうち高年齢	268	231	16.0
26	就職件数(27+28+29)	2,885	3,583	▲ 19.5	61	58のうち短期特例	784	852	▲ 8.0
27	26のうち常用	1,558	1,948	▲ 20.0	62	初回受給者数(基本手当)	2,241	2,704	▲ 17.1
28	26のうち臨時・季節	165	287	▲ 42.5	63	受給者実人員(64+65+66)	7,384	8,493	▲ 13.1
29	26のうちパートタイム	1,162	1,348	▲ 13.8	64	63のうち基本手当	6,298	7,192	▲ 12.4
30	29のうち臨時・季節	164	215	▲ 23.7	65	63のうち高年齢	299	232	28.9
31	26のうち中高年者(パートタイムを除く)	487	665	▲ 26.8	66	63のうち短期特例	787	1,069	▲ 26.4
32	31のうち常用	432	555	▲ 22.2	67	雇用保険支給金額(68+69+70)(千円)	862,061	1,015,748	▲ 15.1
33	26のうち基本手当受給者(パートタイムを除く)	449	543	▲ 17.3	68	67のうち基本手当	640,206	753,530	▲ 15.0
34	26のうち他県への就職	146	201	▲ 27.4	69	67のうち高年齢	62,054	47,024	32.0
35	34のうち常用	125	168	▲ 25.6	70	67のうち短期特例	159,801	215,194	▲ 25.7

(資料) 青森労働局職業安定部職業安定課「職業安定業務統計」「雇用保険事業統計」。

(注1) 「求人倍率」は新規学卒を除きパートタイムを含む。

(注2) 「うち常用」、「うち臨時・季節」はパートタイムを除く。

(注3) パートタイムを除く求人倍率(原数値)は次の通りである。( )内は前年同月。

新規求人倍率 全数 1.10 (0.96) 常用 1.10 (0.94) 臨時・季節 1.06 (1.10)

有効求人倍率 全数 0.70 (0.61) 常用 0.67 (0.57) 臨時・季節 1.03 (1.07)



## 職 業 紹 介 状 況 ( 1 ~ 求 職 )

(単位:人、%)

区 分	新 規 求 職 者 数							月 間 有 効 求 職 者 数						
	全 数 計	対 前 年 同 期 比	う ち 常 用	う ち 臨 時 季 節	う ち パ ー ト タ イ ム	う ち 常 用	う ち 中 高 年	全 数 計	対 前 年 同 期 比	う ち 常 用	う ち 臨 時 季 節	う ち パ ー ト タ イ ム	う ち 常 用	う ち 中 高 年
17年度	150,871	▲ 3.4	89,433	36,971	30,467	30,310	48,310	534,543	▲ 3.4	362,559	66,557	105,427	104,982	165,512
18年度	149,881	▲ 4.5	84,979	35,054	29,848	29,629	46,851	506,544	▲ 5.2	341,738	61,080	103,726	103,117	156,314
19年度	136,886	▲ 8.7	77,016	32,004	27,816	27,631	42,975	463,895	▲ 8.4	308,649	58,480	96,766	96,268	143,707
20年度	138,382	1.1	82,327	27,989	28,066	27,900	42,817	464,789	0.2	315,815	50,652	98,322	97,841	142,374
21年度	132,886	▲ 4.0	80,176	24,902	27,808	27,593	41,018	499,468	7.5	349,743	45,754	103,971	103,361	153,502
22年度	127,002	▲ 4.4	76,178	22,920	27,904	27,645	39,511	454,240	▲ 9.1	309,048	42,080	103,112	102,419	140,854
23年度	121,269	▲ 4.5	73,985	20,219	27,065	26,794	36,914	438,552	▲ 3.5	297,190	37,685	103,677	102,889	134,210
24年度	113,426	▲ 6.5	69,217	19,052	25,157	24,952	34,281	406,861	▲ 7.2	273,737	36,076	97,048	96,463	120,790
25年度	108,037	▲ 4.8	65,547	17,674	24,816	24,630	32,618	388,917	▲ 4.4	258,186	34,008	96,723	96,211	115,240
26年度合計	100,078	▲ 6.8	60,925	16,214	23,534	23,317	31,300	360,587	▲ 7.3	236,174	31,399	93,014	92,419	108,692
26年度月平均	8,389	▲ 6.8	5,077	1,351	1,961	1,943	2,608	30,049	▲ 7.3	19,681	2,617	7,751	7,702	9,058
26年 4月	11,446	▲ 7.0	7,084	1,205	3,157	3,132	3,575	33,214	▲ 8.5	22,423	2,021	8,770	8,721	9,758
5月	8,457	▲ 9.7	5,392	840	2,225	2,206	2,518	32,866	▲ 8.6	22,134	1,853	8,879	8,828	9,738
6月	7,784	▲ 1.5	4,898	927	1,959	1,949	2,307	31,485	▲ 7.0	21,204	1,597	8,684	8,641	9,274
7月	7,433	▲ 8.8	4,873	906	1,654	1,638	2,244	30,206	▲ 7.6	20,392	1,786	8,028	7,982	9,011
8月	6,649	▲ 13.1	4,471	502	1,676	1,653	1,740	28,241	▲ 8.8	19,367	1,300	7,574	7,522	8,120
9月	7,246	▲ 5.6	5,110	171	1,965	1,958	1,762	27,850	▲ 7.9	19,609	547	7,694	7,648	7,592
10月	7,005	▲ 8.4	4,876	191	1,938	1,929	1,688	27,205	▲ 8.4	19,157	331	7,717	7,681	7,254
11月	6,536	▲ 11.5	4,066	871	1,599	1,575	1,932	26,483	▲ 8.0	18,103	1,055	7,325	7,278	7,413
12月	10,054	▲ 9.0	3,687	5,070	1,297	1,268	4,529	29,609	▲ 7.7	16,941	5,952	6,716	6,655	10,178
27年 1月	11,120	▲ 3.9	5,595	3,602	1,923	1,907	4,124	33,179	▲ 6.2	17,949	8,440	6,790	6,735	12,014
2月	8,090	▲ 2.3	5,057	1,191	1,842	1,825	2,393	30,316	▲ 5.1	18,740	4,557	7,019	6,967	9,706
3月	8,853	▲ 2.2	5,816	738	2,299	2,277	2,488	29,933	▲ 3.7	20,155	1,960	7,818	7,761	8,634
27年 4月	10,135	▲ 11.5	6,267	1,011	2,857	2,845	3,170	30,773	▲ 7.3	20,601	1,628	8,544	8,493	9,122
5月	7,430	▲ 12.1	4,638	780	2,012	1,998	2,244	29,654	▲ 9.8	19,660	1,581	8,413	8,370	8,832
6月														
7月														
8月														
9月														
10月														
11月														
12月														
28年 1月														
2月														
3月														
27年度合計	17,066	▲ 11.7	10,905	1,791	4,869	4,843	5,414	60,427	▲ 8.6	40,261	3,209	16,957	16,863	17,954

(資料) 青森労働局職業安定部職業安定課「職業安定業務統計」。

(注) 新規学卒を除く。「うち常用」、「うち臨時季節」、「うち中高年」はパートタイムを除く。

職業紹介状況（2～求人）

（単位：人、%、倍）

区分	新規求人数						月間有効求人数						求人倍率	
	全数計	対前年同期比	うち常用	うち臨時季節	うちパートタイム	うち常用	全数計	対前年同期比	うち常用	うち臨時季節	うちパートタイム	うち常用	原数値（全数）	
													新規	有効
17年度	100,457	11.8	56,922	8,913	34,622	30,289	225,181	15.3	132,272	17,287	75,622	67,761	0.67	0.44
18年度	96,947	▲ 3.5	52,517	9,071	35,359	30,823	220,714	▲ 2.0	124,632	18,604	77,478	68,854	0.71	0.48
19年度	95,978	▲ 1.0	51,101	7,758	37,119	31,804	220,548	▲ 0.1	121,927	15,572	83,049	72,905	0.69	0.47
20年度	78,211	▲ 18.5	40,268	6,278	31,665	26,955	175,719	▲ 20.3	94,097	12,137	69,485	61,261	0.59	0.35
21年度	70,881	▲ 9.8	33,163	7,293	30,075	24,119	144,270	▲ 17.9	72,014	12,054	60,202	50,311	0.56	0.32
22年度	81,517	15.6	39,063	8,602	33,852	26,990	175,685	21.8	87,064	16,189	72,432	60,098	0.67	0.40
23年度	91,255	11.9	44,865	10,396	35,994	29,019	201,475	14.7	101,956	20,817	78,702	64,937	0.80	0.50
24年度	103,937	13.9	51,688	11,842	40,407	32,984	248,510	23.3	125,821	25,977	96,712	80,270	0.96	0.64
25年度	114,805	10.3	57,548	12,016	45,041	37,162	281,820	13.4	143,151	27,132	111,537	92,975	1.14	0.78
26年度合計	116,464	1.6	59,973	10,175	46,316	38,168	292,936	3.9	153,613	22,918	116,405	97,482	1.16	0.81
26年度月平均	9,705	1.6	4,998	848	3,860	3,181	24,411	3.9	12,801	1,910	9,700	8,124	1.16	0.81
26年 4月	10,537	11.4	5,229	1,000	4,308	3,665	25,269	13.0	12,989	1,988	10,292	8,875	0.92	0.76
5月	9,567	8.9	5,080	921	3,566	2,941	24,382	11.3	12,708	1,980	9,694	8,211	1.13	0.74
6月	9,418	6.5	4,771	872	3,775	3,113	23,896	9.9	12,382	1,997	9,517	7,977	1.21	0.76
7月	9,880	0.8	5,029	958	3,893	3,165	23,688	6.1	12,411	1,962	9,315	7,761	1.33	0.78
8月	9,138	▲ 2.2	4,942	1,021	3,175	2,641	23,832	3.8	12,641	2,208	8,983	7,549	1.37	0.84
9月	10,336	0.0	5,191	1,199	3,946	3,277	25,563	1.8	13,461	2,463	9,639	8,092	1.43	0.92
10月	10,306	▲ 4.9	5,056	887	4,363	3,547	25,296	▲ 2.2	13,093	2,322	9,881	8,219	1.47	0.93
11月	8,429	▲ 2.6	4,434	721	3,274	2,594	23,921	▲ 2.7	12,400	1,907	9,614	7,862	1.29	0.90
12月	8,120	3.3	4,319	597	3,204	2,553	22,610	2.0	11,930	1,613	9,067	7,396	0.81	0.76
27年 1月	10,108	▲ 2.2	5,181	664	4,263	3,522	23,270	2.2	12,408	1,461	9,401	7,819	0.91	0.70
2月	9,844	▲ 0.3	5,283	610	3,951	3,264	24,744	1.9	13,323	1,463	9,958	8,394	1.22	0.82
3月	10,781	3.0	5,458	725	4,598	3,886	26,465	2.8	13,867	1,554	11,044	9,327	1.22	0.88
27年 4月	10,416	▲ 1.1	5,299	692	4,425	3,886	25,598	1.3	13,304	1,475	10,819	9,348	1.03	0.83
5月	9,822	2.7	5,121	830	3,871	3,283	25,343	3.9	13,270	1,621	10,452	9,128	1.32	0.85
6月														
7月														
8月														
9月														
10月														
11月														
12月														
28年 1月														
2月														
3月														
27年度合計	20,238	0.7	10,420	1,522	8,296	7,169	50,941	2.6	26,574	3,096	21,271	18,476	1.15	0.84

（資料）青森労働局職業安定部職業安定課「職業安定業務統計」。

（注）新規学卒を除く。「うち常用」、「うち臨時季節」はパートタイムを除く。

### 職 業 紹 介 状 況 ( 3 ~ 充 足 ・ 就 職 )

(単位:人、%)

区 分	充 足 数									就 職 件 数								
	全 数 計	対 前 年 同 期 比	うち 常 用	うち 臨 時 季 節	うち			充 足 率		全 数 計	対 前 年 同 期 比	うち 常 用	うち 臨 時 季 節	うち			就 職 率	
					パートタイム	うち 常 用	対 新 規	対 有 効	パートタイム					うち 常 用	受 給 者	対 新 規	対 有 効	
17年度	38,311	3.3	21,404	2,837	14,070	12,081	39.5	17.4	42,373	2.2	23,685	4,162	14,526	12,496	6,345	28.3	8.4	
18年度	37,823	▲ 1.3	20,551	2,771	14,501	12,392	39.4	17.1	42,123	▲ 0.6	22,964	4,134	15,025	12,857	6,633	30.8	9.1	
19年度	36,605	▲ 3.2	19,660	2,640	14,305	11,892	46.8	20.8	40,253	▲ 4.4	21,724	3,702	14,827	12,269	6,280	29.1	8.7	
20年度	33,963	▲ 7.2	17,419	2,602	13,942	11,422	48.2	23.5	36,694	▲ 8.8	18,874	3,371	14,449	11,739	5,507	27.6	7.3	
21年度	35,412	4.3	16,231	4,092	15,095	11,564	43.4	20.2	38,024	3.6	17,393	4,907	15,724	11,958	6,010	29.9	8.4	
22年度	37,375	5.5	17,988	4,307	15,080	11,444	41.0	18.6	39,687	4.4	19,048	5,063	15,576	11,844	5,415	32.7	9.0	
23年度	38,586	3.2	19,132	4,393	15,061	11,750	42.3	19.2	41,751	3.7	20,438	4,951	15,762	12,300	5,690	36.3	10.1	
24年度	38,137	▲ 1.2	19,831	4,016	14,290	11,437	36.7	15.3	40,945	▲ 2.0	21,012	4,356	14,977	11,970	5,961	37.3	10.4	
25年度	37,464	▲ 1.8	19,964	3,273	14,227	11,602	32.7	13.3	39,821	▲ 1.3	21,141	3,694	14,986	12,138	6,232	39.6	11.0	
26年度	35,709	▲ 4.7	19,616	2,702	13,391	10,844	30.7	12.2	38,107	▲ 4.3	20,887	3,115	14,105	11,335	5,855	37.9	10.6	
26年度月平均	2,976	▲ 4.7	1,635	225	1,116	904	30.7	12.2	3,176	▲ 4.3	1,741	260	1,175	945	488	37.9	10.6	
26年 4月	3,644	▲ 2.2	2,008	201	1,435	1,215	34.6	14.4	3,861	▲ 0.9	2,112	244	1,505	1,264	543	33.7	11.6	
5月	3,352	▲ 7.9	1,838	253	1,261	1,083	35.0	13.7	3,583	▲ 6.8	1,948	287	1,348	1,133	543	42.4	10.9	
6月	3,277	6.3	1,694	288	1,295	1,055	34.8	13.7	3,506	5.5	1,796	319	1,391	1,125	540	45.0	11.1	
7月	3,058	▲ 7.1	1,726	228	1,104	903	31.0	12.9	3,320	▲ 5.3	1,868	267	1,185	953	604	44.7	11.0	
8月	2,379	▲ 6.0	1,373	234	772	634	26.0	10.0	2,501	▲ 7.3	1,443	259	799	649	430	37.6	8.9	
9月	3,129	1.9	1,688	291	1,150	970	30.3	12.2	3,349	1.8	1,827	323	1,199	1,019	542	46.2	12.0	
10月	3,159	▲ 13.1	1,675	284	1,200	975	30.7	12.5	3,396	▲ 12.3	1,822	331	1,243	1,006	493	48.5	12.5	
11月	2,573	▲ 10.9	1,359	211	1,003	756	30.5	10.8	2,791	▲ 10.7	1,473	255	1,063	797	426	42.7	10.5	
12月	2,212	▲ 11.5	1,217	203	792	577	27.2	9.8	2,388	▲ 12.4	1,318	251	819	602	383	23.8	8.1	
27年 1月	2,294	▲ 3.0	1,299	178	817	554	22.7	9.9	2,445	▲ 2.3	1,379	203	863	577	363	22.0	7.4	
2月	2,715	▲ 8.6	1,536	141	1,038	799	27.6	11.0	2,855	▲ 9.4	1,605	167	1,083	832	433	35.3	9.4	
3月	3,917	4.1	2,203	190	1,524	1,323	36.3	14.8	4,112	5.8	2,296	209	1,607	1,378	555	46.4	13.7	
27年 4月	3,446	▲ 5.4	1,910	155	1,381	1,195	33.1	13.5	3,590	▲ 7.0	1,972	181	1,437	1,240	446	35.4	11.7	
5月	2,763	▲ 17.6	1,497	148	1,118	960	28.1	10.9	2,885	▲ 19.5	1,558	165	1,162	998	449	38.8	9.7	
6月																		
7月																		
8月																		
9月																		
10月																		
11月																		
12月																		
28年 1月																		
2月																		
3月																		
27年度合計	6,209	▲ 11.2	3,407	303	2,499	2,155	30.7	12.2	6,475	▲ 13.0	3,530	346	2,599	2,238	895	36.9	10.7	

(資料) 青森労働局職業安定部職業安定課「職業安定業務統計」。

(注 1) 新規学卒を除く。「うち常用」、「うち臨時季節」はパートタイムを除く。

(注 2) 就職件数の「うち受給者」は基本手当受給者でパートタイムを除く。

産業別新規求人・充足状況（新規学卒を除く）

（単位：人、％）

区分	①新規求人数			②常用		③パートタイム		④充足数			⑤常用		⑥パートタイム		充足率 ④/①
	当月	前年同月	増減率	当月	前年同月	当月	前年同月	当月	前年同月	増減率	当月	前年同月	当月	前年同月	
	農、林、漁業	248	281	▲11.7	103	111	65	48	97	128	▲24.2	48	54	25	
鉱業	2	4	▲50.0	2	1	0	0	0	0	-	0	0	0	0	-
建設業	1,045	1,085	▲3.7	924	940	37	43	204	255	▲20.0	173	219	15	11	19.5
製造業	900	775	16.1	500	420	279	182	374	394	▲5.1	220	227	124	110	41.6
食料品製造業、飲料・たばこ・飼料製造業	439	308	42.5	197	155	199	99	171	183	▲6.6	92	89	63	70	39.0
繊維工業	67	58	15.5	38	33	27	25	49	38	28.9	22	23	25	14	73.1
木材・木製品製造業(家具を除く)家具・装	14	4	250.0	13	2	0	1	4	5	▲20.0	3	2	0	1	28.6
パルプ・紙・紙加工品製造業	5	4	25.0	5	3	0	0	2	10	▲80.0	2	7	0	1	40.0
印刷・同関連業	22	13	69.2	19	7	3	6	6	7	▲14.3	6	3	0	4	27.3
化学工業、石油製品・石炭製品製造業関係、プラスチ	9	15	▲40.0	5	9	2	0	5	7	▲28.6	3	4	2	1	55.6
窯業・土石製品製造業	20	23	▲13.0	15	19	4	2	4	10	▲60.0	3	10	0	0	20.0
鉄鋼業、非鉄金属製造業	18	15	20.0	18	15	0	0	3	5	▲40.0	2	5	1	0	16.7
金属製品製造業	49	46	6.5	46	33	2	0	20	18	11.1	17	14	0	0	40.8
はん用・生産用機械器具製造業	18	11	63.6	7	9	4	0	12	2	500.0	9	1	2	0	66.7
業務用機械器具製造業	15	29	▲48.3	9	7	4	15	14	16	▲12.5	10	8	2	4	93.3
電子部品・デバイス・電子回路製造業	131	86	52.3	85	46	11	16	41	31	32.3	31	12	6	6	31.3
電気機械器具製造業	19	42	▲54.8	8	29	7	6	10	20	▲50.0	1	16	9	2	52.6
情報通信機械器具製造業	31	70	▲55.7	3	12	5	2	5	8	▲37.5	0	2	5	4	16.1
輸送用機械器具製造業	36	42	▲14.3	29	35	7	7	24	26	▲7.7	15	24	9	2	66.7
その他の製造業	7	9	▲22.2	3	6	4	3	4	8	▲50.0	4	7	0	1	57.1
電気・ガス・熱供給・水道業	14	11	27.3	0	6	12	5	11	6	83.3	0	0	9	6	78.6
情報通信業	77	80	▲3.8	55	60	13	13	18	15	20.0	13	11	4	3	23.4
運輸業、郵便業	410	486	▲15.6	289	375	105	84	121	182	▲33.5	80	128	33	43	29.5
卸売・小売業	1,813	1,738	4.3	672	634	1,094	1,053	482	574	▲16.0	207	248	261	316	26.6
卸売業	320	290	10.3	181	148	124	123	133	147	▲9.5	69	81	56	60	41.6
小売業	1,493	1,448	3.1	491	486	970	930	349	427	▲18.3	138	167	205	256	23.4
金融・保険業	93	83	12.0	67	44	21	27	12	25	▲52.0	9	11	3	11	12.9
不動産業、物品賃貸業	92	137	▲32.8	36	71	56	63	45	51	▲11.8	19	28	26	23	48.9
学術研究・専門・技術サービス業	251	283	▲11.3	145	112	61	75	50	97	▲48.5	34	42	13	49	19.9
宿泊業、飲食サービス業	841	826	1.8	249	235	569	575	170	191	▲11.0	62	41	106	144	20.2
宿泊業	260	250	4.0	110	72	139	165	53	59	▲10.2	29	13	24	44	20.4
飲食サービス業	581	576	0.9	139	163	430	410	117	132	▲11.4	33	28	82	100	20.1
生活関連サービス業、娯楽業	396	341	16.1	132	143	246	179	95	134	▲29.1	43	55	50	75	24.0
教育、学習支援業	83	107	▲22.4	46	63	37	42	35	37	▲5.4	13	12	22	25	42.2
医療、福祉	2,040	1,936	5.4	1,223	1,185	782	715	622	761	▲18.3	387	512	231	237	30.5
医療業	600	524	14.5	397	352	179	156	175	212	▲17.5	122	144	50	63	29.2
社会保険・社会福祉・介護事業	1,438	1,412	1.8	824	833	603	559	446	548	▲18.6	264	368	181	173	31.0
複合サービス事業	99	121	▲18.2	63	71	27	45	30	35	▲14.3	9	24	15	5	30.3
サービス業	1,196	1,166	2.6	455	564	423	364	293	353	▲17.0	132	175	139	138	24.5
公務、その他	222	107	107.5	160	45	44	53	104	114	▲8.8	48	51	42	44	46.8
合計	9,822	9,567	2.7	5,121	5,080	3,871	3,566	2,763	3,352	▲17.6	1,497	1,838	1,118	1,261	28.1

（資料）青森労働局職業安定部職業安定課「職業安定業務統計」。

（注）①新規求人数(②+③+臨時・季節)、④充足数(⑤+⑥+臨時・季節)。

職業別常用新規求職・求人・就職状況（新規学卒を除く）

（単位：人、％）

区 分	①新規求職者数					②新規求人数					③ 求人倍率 ②/①	④就職件数					⑤就職率 ④/①
				パートタイム					パートタイム						パートタイム		
	当 月	前年同月	増減率	当 月	前年同月	当 月	前年同月	増減率	当 月	前年同月		当 月	前年同月	増減率	当 月	前年同月	
管 理 的 職 業	4	7	▲ 42.9	1	0	37	17	117.6	1	0	9.25	2	2	-	0	0	50.0
専 門 的 ・ 技 術 的 職 業	614	717	▲ 14.4	153	162	1,257	1,196	5.1	282	278	2.05	264	339	▲ 22.1	74	77	43.0
建 築 ・ 土 木 ・ 測 量 技 術 者	40	42	▲ 4.8	3	3	190	171	11.1	0	0	4.75	12	15	▲ 20.0	0	0	30.0
情 報 処 理 ・ 通 信 技 術 者	39	47	▲ 17.0	2	2	33	36	▲ 8.3	0	3	0.85	4	7	▲ 42.9	0	1	10.3
保 健 師 ・ 助 産 師 ・ 看 護 師	153	153	-	55	38	407	424	▲ 4.0	127	133	2.66	73	86	▲ 15.1	14	23	47.7
社 会 福 祉 の 専 門 的 職 業	151	201	▲ 24.9	48	64	306	249	22.9	87	62	2.03	114	133	▲ 14.3	40	30	75.5
事 務 的 職 業	1,464	1,553	▲ 5.7	448	445	661	667	▲ 0.9	285	201	0.45	381	481	▲ 20.8	143	157	26.0
一 般 事 務 の 職 業	1,319	1,392	▲ 5.2	416	418	402	464	▲ 13.4	165	128	0.30	285	367	▲ 22.3	105	106	21.6
会 計 事 務 の 職 業	35	53	▲ 34.0	9	9	64	58	10.3	18	18	1.83	34	41	▲ 17.1	9	15	97.1
販 売 の 職 業	741	838	▲ 11.6	245	281	1,086	990	9.7	624	535	1.47	262	286	▲ 8.4	129	143	35.4
サ ー ビ ス の 職 業	1,004	1,191	▲ 15.7	369	389	2,050	2,063	▲ 0.6	1,072	1,100	2.04	552	718	▲ 23.1	241	305	55.0
飲 食 物 調 理 の 職 業	275	333	▲ 17.4	125	140	409	403	1.5	254	237	1.49	144	176	▲ 18.2	69	103	52.4
接 客 ・ 給 仕 の 職 業	250	278	▲ 10.1	92	111	514	542	▲ 5.2	333	386	2.06	95	114	▲ 16.7	51	72	38.0
保 安 の 職 業	76	65	16.9	10	10	181	115	57.4	40	38	2.38	36	47	▲ 23.4	9	13	47.4
農 林 漁 業 の 職 業	71	104	▲ 31.7	18	23	194	220	▲ 11.8	64	32	2.73	91	79	15.2	30	26	128.2
生 産 工 程 の 職 業	671	778	▲ 13.8	128	142	994	847	17.4	276	176	1.48	344	349	▲ 1.4	102	93	51.3
金 属 材 料 製 造 ・ 金 属 加 工 ・ 金 属 溶 接 ・ 溶 断 の 職 業	59	59	-	3	1	108	103	4.9	2	2	1.83	37	38	▲ 2.6	3	3	62.7
製 品 製 造 ・ 加 工 処 理 の 職 業 (金 属 材 料 製 造 ・ 金 属 加 工 ・ 金 属 溶 接 ・ 溶 断 を 除 く)	254	318	▲ 20.1	75	90	564	436	29.4	242	135	2.22	187	202	▲ 7.4	78	77	73.6
機 械 組 立 の 職 業	214	252	▲ 15.1	34	35	114	96	18.8	19	24	0.53	56	46	21.7	15	11	26.2
輸 送 ・ 機 械 運 転 の 職 業	292	330	▲ 11.5	22	31	497	499	▲ 0.4	67	57	1.70	127	173	▲ 26.6	23	22	43.5
建 設 ・ 採 掘 の 職 業	288	301	▲ 4.3	7	11	489	541	▲ 9.6	2	5	1.70	107	143	▲ 25.2	0	3	37.2
建 設 の 職 業 (建 設 軀 体 工 事 の 職 業 を 除 く)	67	57	17.5	1	2	108	135	▲ 20.0	0	2	1.61	33	36	▲ 8.3	0	0	49.3
土 木 の 職 業	152	182	▲ 16.5	6	8	200	279	▲ 28.3	2	3	1.32	39	76	▲ 48.7	0	2	25.7
運 搬 ・ 清 掃 ・ 包 装 等 の 職 業	1,357	1,648	▲ 17.7	578	693	958	866	10.6	570	519	0.71	390	464	▲ 15.9	247	294	28.7
分 類 不 能 の 職 業	54	66	▲ 18.2	19	19	0	0	-	0	0	-	0	0	-	0	0	-
合 計	6,636	7,598	▲ 12.7	1,998	2,206	8,404	8,021	4.8	3,283	2,941	1.27	2,556	3,081	▲ 17.0	998	1,133	38.5

（資料）青森労働局職業安定部職業安定課「職業安定業務統計」。

（注）③の「求人倍率」は原数値。

## 雇 用 保 険 業 務 取 扱 状 況

区 分	1. 適用事業所数		2. 被保険者数		3. 基本手当(基本分)								4. 特例一時金			
	対前年比	対前年比	対前年比	対前年比	①受給資格決定件数		②受給者実人員		③給付額		④高齢者給付金		①受給資格決定件数		②給付額	
					(千円)	対前年比	(千円)	対前年比	(千円)	対前年比	(千円)	対前年比	(千円)	対前年比	(千円)	対前年比
20年度	25,071	▲ 1.4	336,252	0.2	34,119	14.1	9,562	4.6	12,474,276	5.7	255,471	20.4	26,935	▲ 12.5	5,197,063	▲ 19.9
21年度	24,539	▲ 2.1	334,281	▲ 0.6	29,713	▲ 12.9	11,317	18.4	14,757,652	18.3	267,738	4.8	23,935	▲ 11.1	4,471,408	▲ 14.0
22年度	24,291	▲ 1.0	338,589	1.3	26,232	▲ 11.7	8,294	▲ 26.7	10,553,511	▲ 28.5	270,626	1.1	22,203	▲ 7.2	4,062,009	▲ 9.2
23年度	24,142	▲ 0.6	339,290	0.2	26,830	2.3	8,372	1.0	10,527,243	▲ 0.2	285,502	5.5	19,578	▲ 11.8	3,626,742	▲ 10.7
24年度	24,141	▲ 0.0	341,435	0.6	26,021	▲ 3.0	7,331	▲ 12.4	9,266,826	▲ 12.0	333,861	16.9	18,622	▲ 4.9	3,469,703	▲ 4.3
25年度	24,044	▲ 0.4	343,806	0.7	25,274	▲ 2.9	6,973	▲ 4.9	8,667,461	▲ 6.5	385,564	15.5	17,377	▲ 6.7	3,237,724	▲ 6.7
26年度	24,085	0.2	346,455	0.8	24,037	▲ 4.9	6,361	▲ 8.8	7,986,134	▲ 7.9	458,650	19.0	15,823	▲ 8.9	2,962,767	▲ 8.5
26年 4月	24,052	▲ 0.4	340,368	1.1	4,251	▲ 5.2	6,045	▲ 10.7	641,119	▲ 5.3	88,656	9.4	1,125	▲ 5.2	199,594	▲ 12.6
5月	24,085	▲ 0.2	346,156	0.7	2,416	▲ 5.6	7,192	▲ 12.8	753,530	▲ 18.3	47,024	8.3	852	▲ 28.7	215,194	▲ 12.9
6月	24,130	▲ 0.2	349,538	0.9	1,826	▲ 2.0	6,993	▲ 10.3	705,564	▲ 10.4	35,373	35.5	916	19.4	124,422	▲ 15.3
7月	24,157	▲ 0.1	350,498	0.8	1,831	▲ 9.9	7,364	▲ 9.6	840,292	▲ 3.1	35,627	▲ 2.0	886	5.1	146,744	10.6
8月	24,156	▲ 0.4	350,687	0.9	1,619	▲ 8.5	6,924	▲ 10.8	685,208	▲ 16.8	29,862	14.2	477	▲ 42.9	120,509	▲ 25.1
9月	23,998	▲ 0.6	351,262	0.8	1,757	5.0	6,737	▲ 6.2	690,715	▲ 2.2	31,622	32.5	125	▲ 9.4	66,160	▲ 19.3
10月	24,029	▲ 0.7	351,032	0.7	1,933	▲ 7.8	6,449	▲ 7.5	739,172	▲ 5.0	35,449	51.5	140	▲ 2.8	17,641	▲ 34.8
11月	24,056	▲ 0.6	350,432	0.6	1,562	▲ 11.2	5,837	▲ 7.8	583,132	▲ 7.0	25,003	▲ 1.8	752	▲ 16.5	27,795	▲ 9.5
12月	24,073	▲ 0.5	345,496	0.7	1,376	▲ 8.9	5,651	▲ 7.1	514,464	▲ 6.6	26,971	18.5	4,992	▲ 6.4	169,965	▲ 2.6
27年 1月	24,076	▲ 0.5	341,527	0.7	2,111	▲ 4.0	5,792	▲ 8.1	699,426	▲ 4.3	41,007	34.6	3,639	▲ 6.1	976,301	▲ 8.8
2月	24,087	▲ 0.4	340,508	0.6	1,579	1.3	5,701	▲ 6.2	552,888	▲ 6.9	31,521	44.9	1,192	▲ 6.7	632,368	▲ 7.1
3月	24,117	▲ 0.3	339,951	0.8	1,776	0.6	5,643	▲ 6.1	580,624	▲ 3.7	30,535	23.3	727	▲ 17.3	266,074	3.8
27年 4月	24,127	0.3	343,564	0.9	3,877	▲ 8.8	5,632	▲ 6.8	604,823	▲ 5.7	98,962	11.6	938	▲ 16.6	151,685	▲ 24.0
5月	24,157	0.3	349,099	0.9	2,377	▲ 1.6	6,298	▲ 12.4	640,206	▲ 15.0	62,054	32.0	784	▲ 8.0	159,861	▲ 25.7
6月																
7月																
8月																
9月																
10月																
11月																
12月																
28年 1月																
2月																
3月																

(資料) 青森労働局職業安定部職業安定課「雇用保険事業統計」。(注1) 年度分のうち「1.適用事業所数」、「2.被保険者数」、「3-②.受給者実人員」は月平均の数値

(注2) 各月分のうち「1.適用事業所数」、「2.被保険者数」は月末現在の数値。

(注3) 「3-①受給資格決定件数」は「高年齢者」を含む。

## 安定所別職業紹介状況(1～全数)

(単位:人、%、倍)

		県合計	青森	八戸	弘前	むつ	野辺地	五所川原	三沢	黒石		
求 新	当 月 計	7,430	1,625	1,636	1,416	368	216	870	748	551		
	うち 常用	6,636	1,576	1,588	1,184	354	207	592	732	403		
	うち 女	4,167	913	899	830	217	116	425	434	333		
	うち 中高年	3,204	634	633	644	137	105	471	301	279		
	規 前 月 計	10,135	2,275	2,155	1,805	549	373	1,301	1,114	563		
	規 前 年 同 月 計	8,457	1,942	1,844	1,568	382	260	1,043	867	551		
	職 有	当 月 計	29,654	7,139	6,754	5,467	1,475	920	3,115	3,091	1,693	
		うち 常用	28,030	7,000	6,613	5,084	1,371	874	2,594	3,017	1,477	
		うち 女	16,081	3,847	3,793	2,999	805	449	1,543	1,743	902	
		うち 中高年	13,116	2,932	2,877	2,396	686	483	1,573	1,387	782	
		規 前 月 計	30,773	7,476	6,796	5,510	1,610	1,018	3,348	3,352	1,663	
		規 前 年 同 月 計	32,866	8,007	7,382	5,785	1,685	1,159	3,613	3,462	1,773	
求 新 規		当 月 計	9,822	2,893	2,399	1,849	387	356	452	1,110	376	
		うち 常用	8,404	2,478	2,090	1,518	357	308	404	943	306	
		規 前 月 計	10,416	3,222	2,397	2,006	412	379	637	1,053	310	
		規 前 年 同 月 計	9,567	2,716	2,487	1,781	410	310	539	992	332	
		人 有 効	当 月 計	25,343	7,800	6,101	4,507	961	1,015	1,360	2,087	912
			うち 常用	22,398	7,001	5,465	3,862	899	887	1,173	2,318	793
	規 前 月 計		25,598	7,970	6,158	4,526	967	1,070	1,424	2,619	864	
	規 前 年 同 月 計		24,382	6,988	6,380	4,293	1,015	817	1,420	2,663	806	
	就 職 件 数		当 月 計	2,885	667	688	562	143	71	232	339	183
			うち 常用	2,556	603	622	489	130	64	206	283	159
			うち 女	1,782	415	428	335	95	47	151	209	102
			うち 中高年	950	225	205	199	46	27	87	103	58
うち 保			613	130	149	130	26	12	57	64	45	
規 前 月 計			3,590	829	774	620	232	149	323	444	219	
規 前 年 同 月 計			3,583	843	844	628	183	140	328	428	189	
就 職 率			当 月	38.8	41.0	42.1	39.7	38.9	32.9	26.7	45.3	33.2
		前 月	35.4	36.4	35.9	34.3	42.3	39.9	24.8	39.9	38.9	
		前 年 同 月	42.4	43.4	45.8	40.1	47.9	53.8	31.4	49.4	34.3	
求 人 倍 率		新 当 月	1.32	1.78	1.47	1.31	1.05	1.65	0.52	1.48	0.68	
		新 前 月	1.03	1.42	1.11	1.11	0.75	1.02	0.49	0.95	0.55	
	新 前 年 同 月	1.13	1.40	1.35	1.14	1.07	1.19	0.52	1.14	0.60		
	規 当 月	0.85	1.09	0.90	0.82	0.65	1.10	0.44	0.87	0.54		
	規 前 月	0.83	1.07	0.91	0.82	0.60	1.05	0.43	0.78	0.52		
	規 前 年 同 月	0.74	0.87	0.86	0.74	0.60	0.70	0.39	0.77	0.45		

(資料) 青森労働局職業安定部職業安定課「職業安定業務統計」。

(注 1) 新規学卒関係を除く。

(注 2) 就職率=就職件数÷新規求職×100。

(注 3) 「求人倍率」は原数値。

(注 4) 「就職件数」の「うち保」は雇用保険受給者。

## 安定所別職業紹介状況（2～一般）

（単位：人、%、倍）

		県合計	青森	八戸	弘前	むつ	野辺地	五所川原	三沢	黒石		
求 新	規	当 月 計	5,418	1,111	1,176	1,062	236	154	710	522	447	
		うち 常用	4,638	1,066	1,131	835	222	147	432	506	299	
		うち 女	2,468	492	506	528	104	58	289	244	247	
		うち中高年	2,244	353	430	473	88	68	395	203	234	
	前 月 計	7,278	1,561	1,511	1,297	376	276	1,047	771	439		
	前年同月計	6,232	1,378	1,313	1,189	254	180	844	622	452		
	職 効	有	当 月 計	21,241	5,002	4,721	4,026	984	654	2,397	2,142	1,315
			うち 常用	19,660	4,880	4,588	3,652	884	610	1,877	2,070	1,099
			うち 女	9,265	2,173	2,143	1,833	389	231	930	969	597
			うち中高年	8,832	1,801	1,855	1,642	458	318	1,209	940	609
		前 月 計	22,229	5,333	4,810	4,062	1,107	732	2,575	2,337	1,273	
		前年同月計	23,987	5,680	5,205	4,394	1,134	846	2,846	2,507	1,375	
求 新 規		有	当 月 計	5,951	1,738	1,459	1,077	182	252	223	774	246
			うち 常用	5,121	1,454	1,344	849	179	218	195	656	226
	前 月 計		5,991	1,561	1,498	1,238	235	249	348	638	224	
	前年同月計		6,001	1,594	1,699	1,052	206	210	334	684	222	
	当 月 計	14,891	4,227	3,802	2,547	522	699	754	1,710	630		
	うち 常用	13,270	3,788	3,587	2,119	505	616	627	1,451	577		
	前 月 計	14,779	4,180	3,879	2,518	529	714	796	1,571	592		
	前年同月計	14,688	3,943	3,985	2,470	529	582	859	1,756	564		
就 職 件 数	新	当 月 計	1,723	375	437	351	62	43	138	185	132	
		うち 常用	1,558	348	413	308	60	40	119	153	117	
		うち 女	842	189	222	170	31	21	73	80	56	
		うち中高年	487	104	112	110	18	13	42	50	38	
		うち 保	449	94	113	101	16	9	41	36	39	
	前 月 計	2,153	453	518	371	123	75	191	271	151		
	前年同月計	2,235	499	564	379	96	77	211	277	132		
	就 職 率	当 月	31.8	33.8	37.2	33.1	26.3	27.9	19.4	35.4	29.5	
		前 月	29.6	29.0	34.3	28.6	32.7	27.2	18.2	35.1	34.4	
		前年同月	35.9	36.2	43.0	31.9	37.8	42.8	25.0	44.5	29.2	
求 人 倍 率	新	当 月	1.10	1.56	1.24	1.01	0.77	1.64	0.31	1.48	0.55	
		前 月	0.82	1.00	0.99	0.95	0.63	0.90	0.33	0.83	0.51	
		前年同月	0.96	1.16	1.29	0.88	0.81	1.17	0.40	1.10	0.49	
	有	当 月	0.70	0.85	0.81	0.63	0.53	1.07	0.31	0.80	0.48	
		前 月	0.66	0.78	0.81	0.62	0.48	0.98	0.31	0.67	0.47	
		前年同月	0.61	0.69	0.77	0.56	0.47	0.69	0.30	0.70	0.41	

（資料）青森労働局職業安定部職業安定課「職業安定業務統計」。

（注 1）新規学卒関係、パートタイム関係及び一般日雇関係を除く。

（注 2）就職率＝就職件数÷新規求職×100。

（注 3）「求人倍率」は原数値。

（注 4）「就職件数」の「うち保」は雇用保険受給者。



## 安定所別職業紹介状況（3～パートタイム）

（単位：人、%、倍）

		県合計	青森	八戸	弘前	むつ	野辺地	五所川原	三沢	黒石			
求	新規	当月計	2,012	514	460	354	132	62	160	226	104		
		うち女	1,699	421	393	302	113	58	136	190	86		
		前月計	2,857	714	644	508	173	97	254	343	124		
		前年同月計	2,225	564	531	379	128	80	199	245	99		
職	有効	当月計	8,413	2,137	2,033	1,441	491	266	718	949	378		
		うち女	6,816	1,674	1,650	1,166	416	218	613	774	305		
		前月計	8,544	2,143	1,986	1,448	503	286	773	1,015	390		
		前年同月計	8,879	2,327	2,177	1,391	551	313	767	955	398		
求	新規	当月計	3,871	1,155	940	772	205	104	229	336	130		
		前月計	4,425	1,661	899	768	177	130	289	415	86		
		前年同月計	3,566	1,122	788	729	204	100	205	308	110		
		有	当月計	10,452	3,573	2,299	1,960	439	316	606	977	282	
人	有効	前月計	10,819	3,790	2,279	2,008	438	356	628	1,048	272		
		前年同月計	9,694	3,045	2,395	1,823	486	235	561	907	242		
就	職	件	数	当月計	1,162	292	251	211	81	28	94	154	51
				うち女	940	226	206	165	64	26	78	129	46
				前月計	1,437	376	256	249	109	74	132	173	68
				前年同月計	1,348	344	280	249	87	63	117	151	57
就	職	率	当 月	57.8	56.8	54.6	59.6	61.4	45.2	58.8	68.1	49.0	
			前 月	50.3	52.7	39.8	49.0	63.0	76.3	52.0	50.4	54.8	
			前年同月	60.6	61.0	52.7	65.7	68.0	78.8	58.8	61.6	57.6	
求	人	倍	率	新 当 月	1.92	2.25	2.04	2.18	1.55	1.68	1.43	1.49	1.25
				新 前 月	1.55	2.33	1.40	1.51	1.02	1.34	1.14	1.21	0.69
				新 前年同月	1.60	1.99	1.48	1.92	1.59	1.25	1.03	1.26	1.11
				有 当 月	1.24	1.67	1.13	1.36	0.89	1.19	0.84	1.03	0.75
効	効	前 月	1.27	1.77	1.15	1.39	0.87	1.24	0.81	1.03	0.70		
		前年同月	1.09	1.31	1.10	1.31	0.88	0.75	0.73	0.95	0.61		

（資料）青森労働局職業安定部職業安定課「職業安定業務統計」。

（注1）就職率＝就職件数÷新規求職×100。

（注2）「求人倍率」は原数値。

平成27年度 出稼労働者【県外】職業紹介状況(平成26年度対比)

I 職業紹介状況

青森労働局職業安定部

年度	区分	4月	5月	6月	7月	8月	9月	10月	11月	12月	1月	2月	3月	年度計
27年度	求職	639	304											943
	就職	19	19											38
26年度	求職	613	409	129	106	213	116	97	99	315	168	43	108	2,416
	就職	25	17	17	21	33	45	42	36	16	22	12	11	297
増減率	求職	4.2	▲25.7											▲61.0
	就職	▲24.0	11.8											▲87.2

II 産業別就職状況

産業	年度	4月	5月	6月	7月	8月	9月	10月	11月	12月	1月	2月	3月	年度計
建設業	27年度	5	1											6
	26年度	3	4	2	3	6	5	5	8	1	7	5	4	53
製造業	27年度	13	17											30
	26年度	18	11	15	16	27	37	26	22	8	13	6	6	205
その他の産業	27年度	1	1											2
	26年度	4	2	0	2	0	3	11	6	7	2	1	1	39

III 地域別就職状況

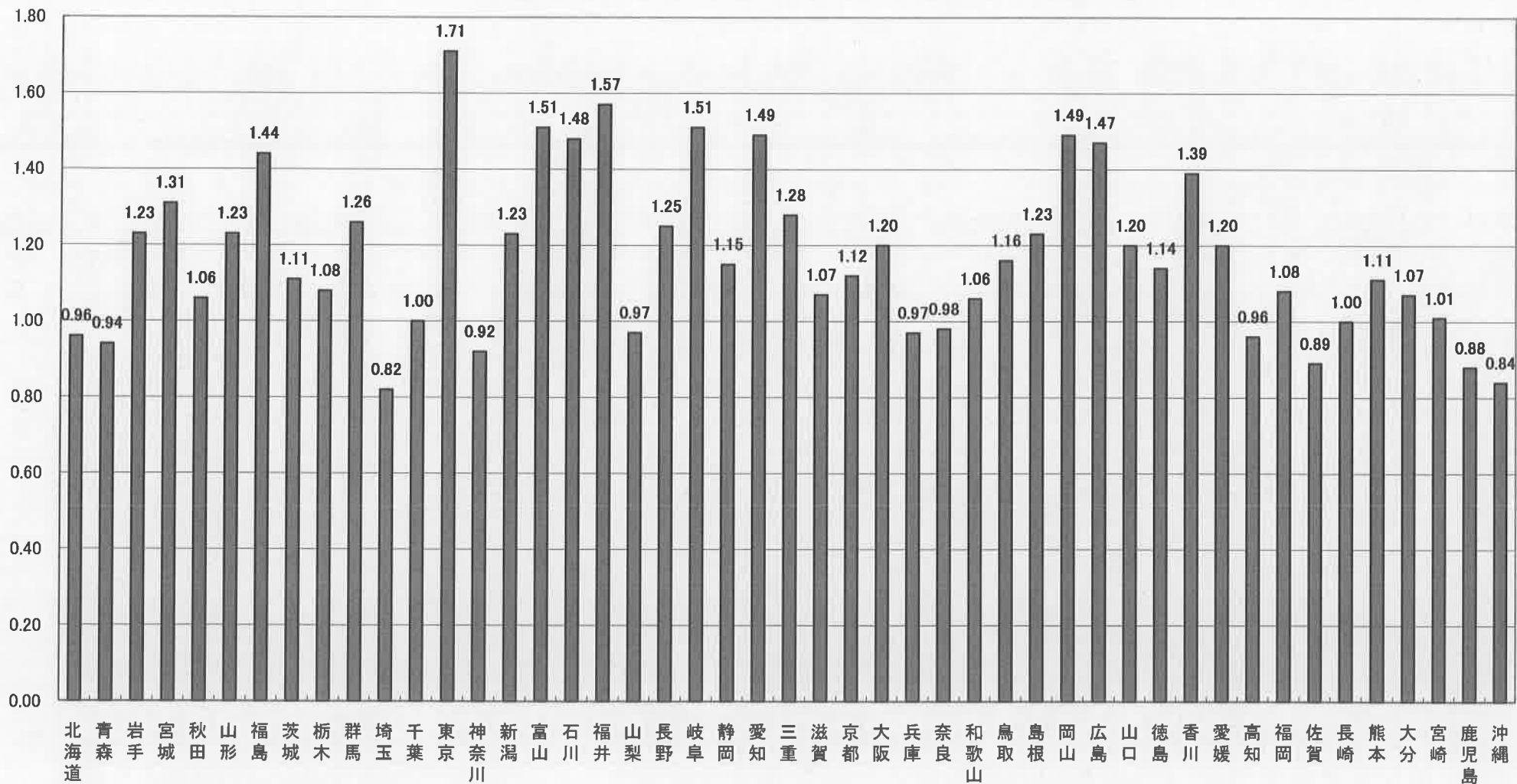
地域	年度	4月	5月	6月	7月	8月	9月	10月	11月	12月	1月	2月	3月	年度計
合計	27年度	19	19											38
	26年度	25	17	17	21	33	45	42	36	16	22	12	11	297
埼玉	27年度	3	0											3
	26年度	2	1	1	1	2	3	2	0	0	0	1	0	13
東京	27年度	9	9											18
	26年度	17	10	10	12	25	32	26	22	5	12	7	5	183
神奈川	27年度	1	5											6
	26年度	0	0	0	1	6	2	5	6	1	3	3	1	28
静岡	27年度	1	1											2
	26年度	0	0	0	0	0	1	1	0	0	0	0	0	2
愛知	27年度	3	2											5
	26年度	2	3	0	4	0	4	1	0	2	1	1	2	20
その他	27年度	2	2											4
	26年度	4	3	6	3	0	3	7	8	8	6	0	3	51

(注) 求職…出稼労働者として就職を希望し、就職できる状態にある数

## 都道府県別有効求人倍率：季節調整値

(新規学卒者を除きパートタイムを含む)

平成27年5月 全国平均 1.19倍 [原数値1.07倍]



(注) 季節調整値計算(季節調整値替え)は、毎年過去1年分のデータが揃う年初に行われ、季節調整済系列が改訂される。

(資料出所) 厚生労働省「職業安定業務統計」。