

取 扱 注 意
平成 27 年 5 月 29 日 (金)
午 前 8 : 3 0 解 禁

職 業 安 定 業 務 取 扱 月 報

(平 成 2 7 年 4 月 分)

も く じ

1	労働市場の動き	1～3	ページ
2	求人倍率の動き	4・5	〃
3	有効求人・求職の動き	6	〃
4	職業紹介・雇用保険主要指標	7	〃
5	職業紹介状況	8～10	〃
6	産業別新規求人・充足状況	11	〃
7	職業別常用新規求職・求人就職状況	12	〃
8	雇用保険業務取扱状況	13	〃
9	安定所別職業紹介状況	14～16	〃
10	出稼労働者県外職業紹介状況	17	〃
11	都道府県別有効求人倍率(季節調整値)	18	〃

青森労働局職業安定部職業安定課

労働市場の動き(平成27年4月)

青森労働局職業安定部職業安定課

○ 景気の動向

(1) 国内

景気は、緩やかな回復基調が続いている。個人消費は、持ち直しの兆しがみられる。設備投資は、おおむね横ばいとなっている。輸出は、おおむね横ばいとなっている。生産は、このところ一部に弱さがみられるものの、持ち直している。企業収益は、改善の動きがみられる。企業の業況判断は、おおむね横ばいとなっているが、一部に改善の兆しもみられる。雇用情勢は、改善傾向にある。消費者物価は、緩やかに上昇している。

先行きについては、雇用・所得環境の改善傾向が続くなかで、原油価格下落の影響や各種政策の効果もあって、緩やかに回復していくことが期待される。ただし、海外景気の下振れなど、我が国の景気を下押しするリスクに留意する必要がある。 【政策統括官付労働政策担当参事官室】

(2) 県内

県内の景気は、一部に弱めの動きがみられているものの、基調としては緩やかに持ち直している。最終需要動向をみると、個人消費は、一部に弱めの動きがみられているものの、基調としては底堅い動きとなっている。すなわち、大型小売店販売や家電販売は、底堅く推移しているほか、乗用車販売は、足もとでは下げ止まりつつある。

住宅投資は、下げ止まっている。設備投資は、15年度計画をみると前年を下回る見通しにあるものの、一部に前向きな動きもみられている。公共投資は、大型工事剥落の影響から前年を下回っている。

生産動向をみると、緩やかに持ち直している。すなわち、電気機械等では持ち直しており、業務用機械では高めの生活水準となっている。窯業・土石、鉄

鋼および食料品では横ばい圏内の動きとなっているほか、紙・パでは、低めの生産水準ながら持ち直しつつある。 【日本銀行青森支店】

平成27年4月の県内企業倒産(負債額1,000万円以上)は4件(前月比2件、33.3%減少。前年同月比7件、63.6%減少)、負債総額は1億800万円(前月比18億8,800万円、94.2%減少。前年同月比14億1,600万円、92.9%減少)となった。

平成26年4月、消費税増税が引き金となったケースもあり11件の倒産が発生し単月の倒産件数一桁発生は一時途絶えたものの、同年5月以降12ヶ月連続で一桁発生が続いている。金融債務の返済条件緩和で企業の資金繰りは緩和され、また、消費税増税前の駆け込み需要もあり倒産件数は抑制されてきたが、消費税増税が実施されて以降は買い控え等の反動から消費は大きく落ち込み、その後の消費回復も鈍く、倒産の大幅増加には至っていないものの、息切れ倒産が徐々に増加している。

円安に依る輸出産業を中心とした大手企業の業績回復が顕著となる一方で、その恩恵を受けることの少ない県内企業にとっては、未だ消費税増税によるマインド低下が根強く、販売不振を原因とする倒産が後を絶たない。条件変更等の延命借地に倒産の急増は避けられそうだが、いつまでもこの様な状況が続くとは考えにくく、時間の経過とともに倒産企業は増加してゆく見通しにある。 【東京商エリサーチ】

労働需給面では、5人以上の解雇者(希望退職者の募集等を含む)を出した企業整理離職者等状況を見ると、平成26年4月の18事業所、281人に対し、平成27年4月は10事業所、132人となり、前年同月比で事業所数は8件(44.4%)の減少、解雇者数は149人(53.0%)のとなった。

雇用情勢をみると、月間有効求職者数(季節調整値)は前月に比べ1,364人減少し、月間有効求人数(同)は前月に比べ825人の増加で、有効求人倍

率(同)は0.87倍(前年同月0.80倍)で、前月を0.06ポイント上回った。

新規求人倍率(季節調整値)は1.31倍(前年同月1.15倍)で、前月を0.15ポイント上回った。

○ 労働市場の概況

月間有効求人全数(学卒を除きパートタイムを含む実数)は、前年同月比1.3%(329人)増加の25,598人、全数のうち常用(パートタイムを除く実数)は、同2.4%(315人)増加の13,304人となった。

月間有効求職者全数(同)は、同7.3%(2,441人)減少の30,773人、全数のうち常用(同)は同8.1%(1,822人)減少の20,601人となった。

この結果、全数の有効求人倍率(原数値)は0.83倍となり、前年同月を0.07ポイント上回った。新規求人倍率(原数値)は1.03倍で、前年同月を0.11ポイント上回った。

一方、パートタイム有効求人全数(実数)は、前年同月比5.1%(527人)増加の10,819人、同有効求職者全数(同)は前年同月比2.6%(226人)減少の8,544人となり、同有効求人倍率は1.27倍(前年同月1.17倍)となった。

○ 求人の動向

新規求人全数(学卒を除きパートタイムを含む実数)は、前年同月比1.1%(121人)減少の10,416人、全数のうち常用(パートタイムを除く実数)は同1.3%(70人)増加の5,299人、臨時・季節は同30.8%(308人)減少の692人、パートタイムは同2.7%(117人)増加の4,425人となった。

また、産業別でみると、新規求人全数のうち前年同月比、農・林・漁業26.2%(68人)、鉱業 1%(4人)、電気・ガス・熱供給、水道業37.5%(3人)、情報通信業77.3%(34人)、卸売・小売業4.4%(79人)、不動産業、物品賃貸業19.1%(40人)、学術研究、専門・技術サービス業30.2%(54人)、教育、学習支援業43.0%(40人)、医療、福祉0.9%(19人)、複合サービス事業11.8%(9人)、公務、その他72.4%(113人)等で増加したが、建設業12.2%(144

人)、製造業15.8%(158人)、運輸業、郵便業17.8%(108人)、金融業・保険業15.4%(12人)、宿泊業、飲食サービス業9.6%(95人)、生活関連サービス業、娯楽業12.1%(54人)、サービス業1.0%(13人)等で減少した。

製造業の内訳をみると、電子部品・デバイス・電子回路製造業39.4%(39人)で増加し、食料品、飲料・たばこ・飼料製造業9.6%(38人)、繊維工業15.4%(25人)、木材・木製品、(家具・装備品)製造業40.9%(9人)、パルプ・紙・紙加工品製造業54.5%(6人)、印刷・同関連業33.3%(6人)、窯業・土石製品製造業55.9%(19人)、鉄鋼業・非鉄金属製造業60.0%(6人)、金属製品製造業4.4%(3人)、はん用・生産用・業務用機器製造業23.4%(11人)、電気機械器具製造業58.3%(28人)、情報通信機械器具製造業69.8%(30人)、輸送用機械器具製造業45.0%(9人)、その他の製造業58.3%(7人)等で減少した。

なお、化学、石油・石炭製品、プラスチック、ゴム製品関係では増減なし。

○ 求職の動向

新規求職者全数(学卒を除きパートタイムを含む実数)は、前年同月比11.5%(1,311件)減少の10,135件となった。全数のうち常用(パートタイムを除く実数)は同11.5%(817件)減少の6,267件、臨時・季節(同)は16.1%(194件)減少の1,011件、パートタイムは前年同月比9.5%(300件)減少の2,857件となった。中高年齢者(パートタイムを除く実数)は、同11.3%(405件)減少の3,170件となった。

また、新規求職者全数における雇用保険受給資格決定件数の割合は47.4%(前年同月47.0%)、常用新規求職者に占める基本手当受給資格決定件数の割合は53.2%(同53.0%)となっている。

常用新規求職者(パートタイムを含む実数)の希望職種別構成は、専門的・技術的職業11.1%(前年同月12.3%)、事務的職業23.5%(同22.6%)、販売の職業10.4%(同10.9%)、サービスの職業14.8%(同14.4%)、生産工程

の職業8.9%(同8.9%)、運搬・清掃・包装の職業19.3%(同19.6%)などとなっている。

○ 就職の動向

就職全数(学卒を除きパートタイムを含む実数)は、前年同月比7.0%(271件)減少の3,590件、全数のうち常用(パートタイムを除く実数)は同6.6%(140件)減少の1,972件、臨時・季節は(同)前年同月比25.8%(63件)減少の181件、パートタイムは同4.5%(68件)減少の1,437件となった。

また、雇用保険基本手当受給者(パートタイムを除く実数)の就職件数は同17.9%(97件)減少の446件となった。

基本手当受給資格決定件数(高年齢を含む)に対する就職率は11.5%(前年同月12.8%)となった。

パートを含む常用の新規求職者に対する就職率をみると、全数で35.3%(同33.0%)となっている。また、常用就職者全数に対する職種別構成は専門的・技術的職業11.9%、事務的職業15.0%、販売の職業9.1%、サービスの職業22.9%、生産工程の職業12.1%、運搬・清掃・包装等の職業15.2%などとなっている。

○ 充足の動向

充足全数(学卒を除きパートタイムを含む実数)は、前年同月比5.4%(198件)減少の3,446件となった。

また、産業別でみると、充足全数のうち前年同月比、鉱業 ー%(5件)、電気・ガス・熱供給、水道業20.0%(2件)、情報通信業13.0%(3件)、金融業・保険業50.0%(9件)、不動産業、物品賃貸業15.0%(6件)、学術研究、専門・技術サービス業63.2%(36件)、教育、学習支援業5.4%(3件)、複合サービス事業3.8%(2件)、公務、その他28.9%(37件)等で増加したが、農・林・漁業18.3%(19件)、建設業15.2%(38件)、製造業3.1%(13件)、運搬・清掃・包装等の職業25.8%(58件)、卸売・小売業1.3%(8件)、宿泊業、飲食サー

ビス業24.1%(71件)、生活関連サービス業、娯楽業7.8%(10件)、医療、福祉9.3%(78件)、サービス業1.5%(6件)等で減少した。

製造業の内訳をみると、繊維工業25.0%(9件)、パルプ・紙・紙加工品製造業250.0%(5件)、印刷・同関連業75.0%(6件)、鉄鋼業・非鉄金属製造業16.7%(1件)、金属製品製造業116.7%(14件)等で増加したが、食料品、飲料・たばこ・飼料製造業1.6%(3件)、木材・木製品、(家具・装備品)製造業7.1%(1件)、窯業・土石製品製造業47.4%(9件)、はん用・生産用・業務用機器製造業48.1%(13件)、電子部品・デバイス・電子回路製造業23.1%(12件)、電気機械器具製造業5.3%(1件)、輸送用機械器具製造業25.0%(6件)、その他の製造業60.0%(3件)等で減少した。

なお、化学、石油・石炭製品、プラスチック、ゴム製品関係、情報通信機械器具製造業では増減なし。

○ 地域雇用開発助成金に係る事業所設置及び雇入れ計画書受理状況

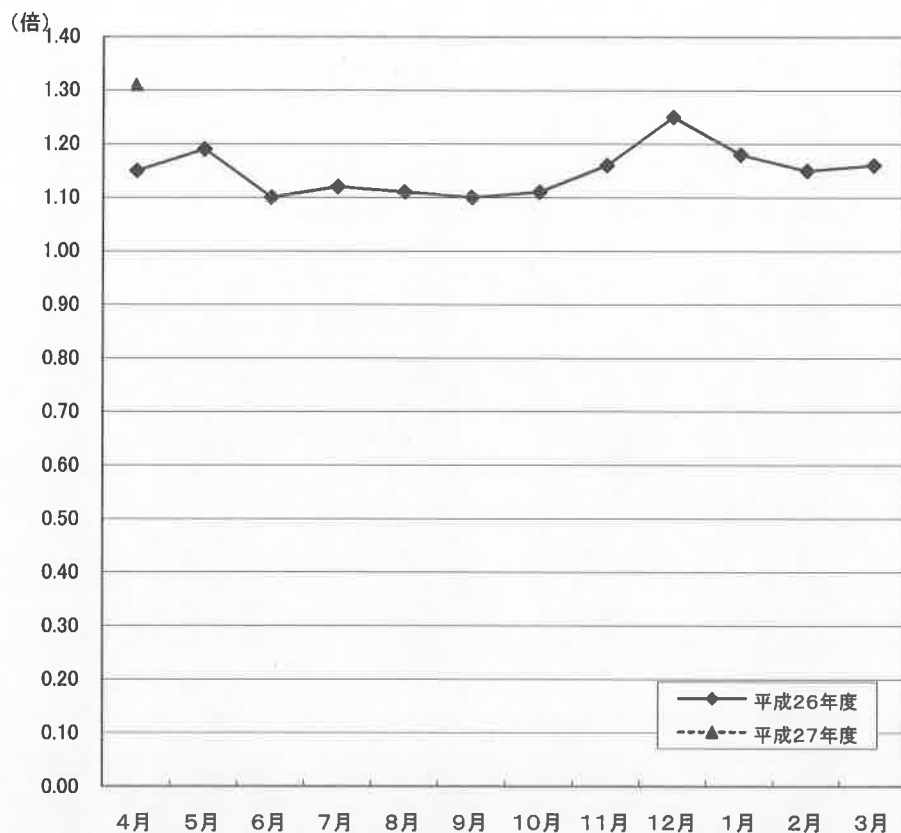
・ 計画書受理件数	3件	[前年同月	6件]
・ 雇入れ予定人数	18人	[前年同月	40人]

○ 雇用調整助成金等の支給状況

・ 休業実施計画届受理件数	3件	[前年同月	17件]	
・ 支給件数、金額	4件		818千円	
		[前年同月	12件	1,226千円]

新規求人倍率の動き(全数)

(季節調整値)

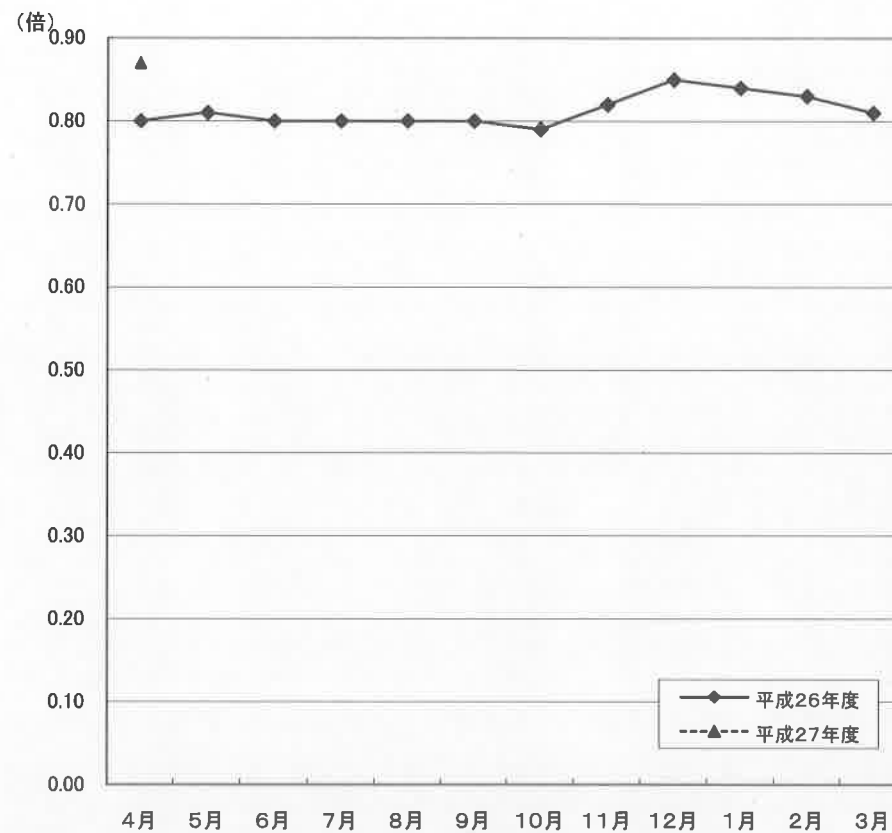


	4月	5月	6月	7月	8月	9月	10月	11月	12月	1月	2月	3月
平成26年度	1.15	1.19	1.10	1.12	1.11	1.10	1.11	1.16	1.25	1.18	1.15	1.16
平成27年度	1.31											

※ 季節調整法は、センサス局法Ⅱ(X-12ARIMA)による。なお、平成26年12月以前の数値は新季節指数により改訂されている。

有効求人倍率の動き(全数)

(季節調整値)

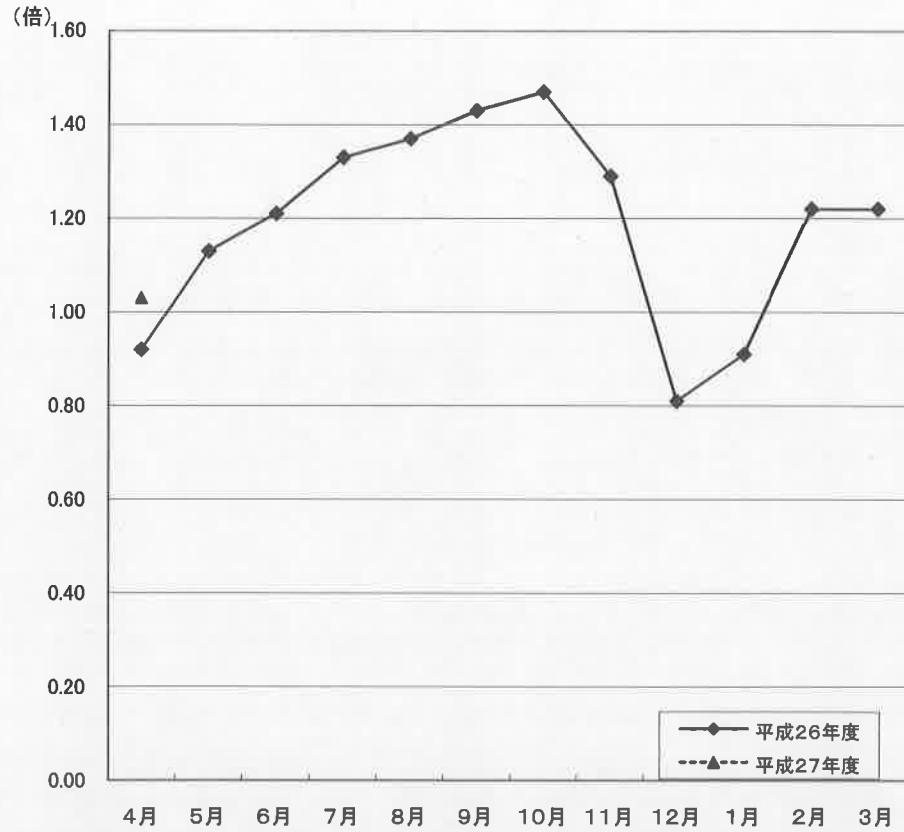


	4月	5月	6月	7月	8月	9月	10月	11月	12月	1月	2月	3月
平成26年度	0.80	0.81	0.80	0.80	0.80	0.80	0.79	0.82	0.85	0.84	0.83	0.81
平成27年度	0.87											

※ 季節調整法は、センサス局法Ⅱ(X-12ARIMA)による。なお、平成26年12月以前の数値は新季節指数により改訂されている。

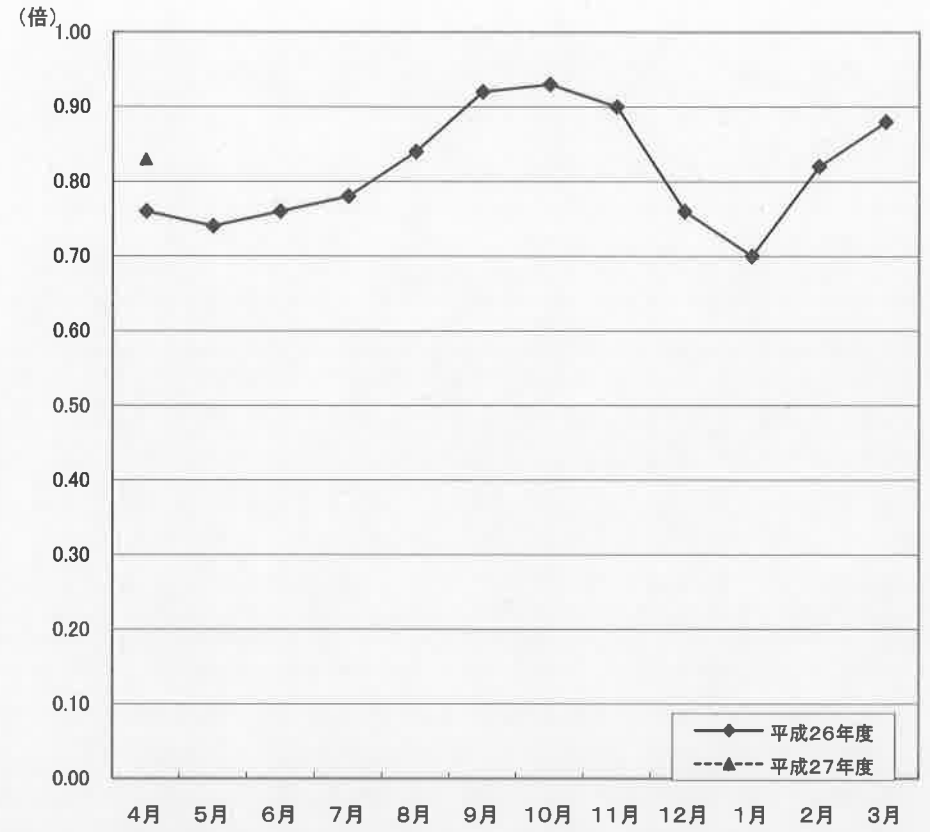
新規求人倍率の動き(全数)

(原数値)



有効求人倍率の動き(全数)

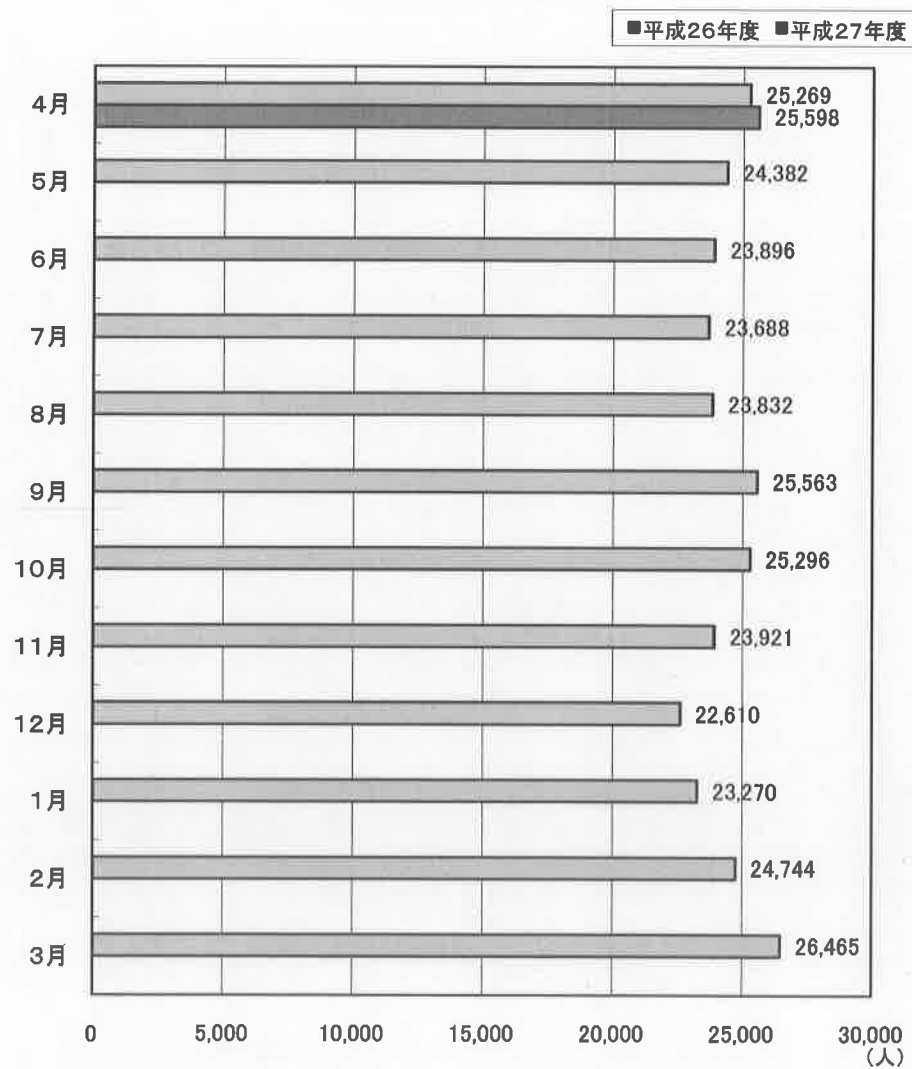
(原数値)



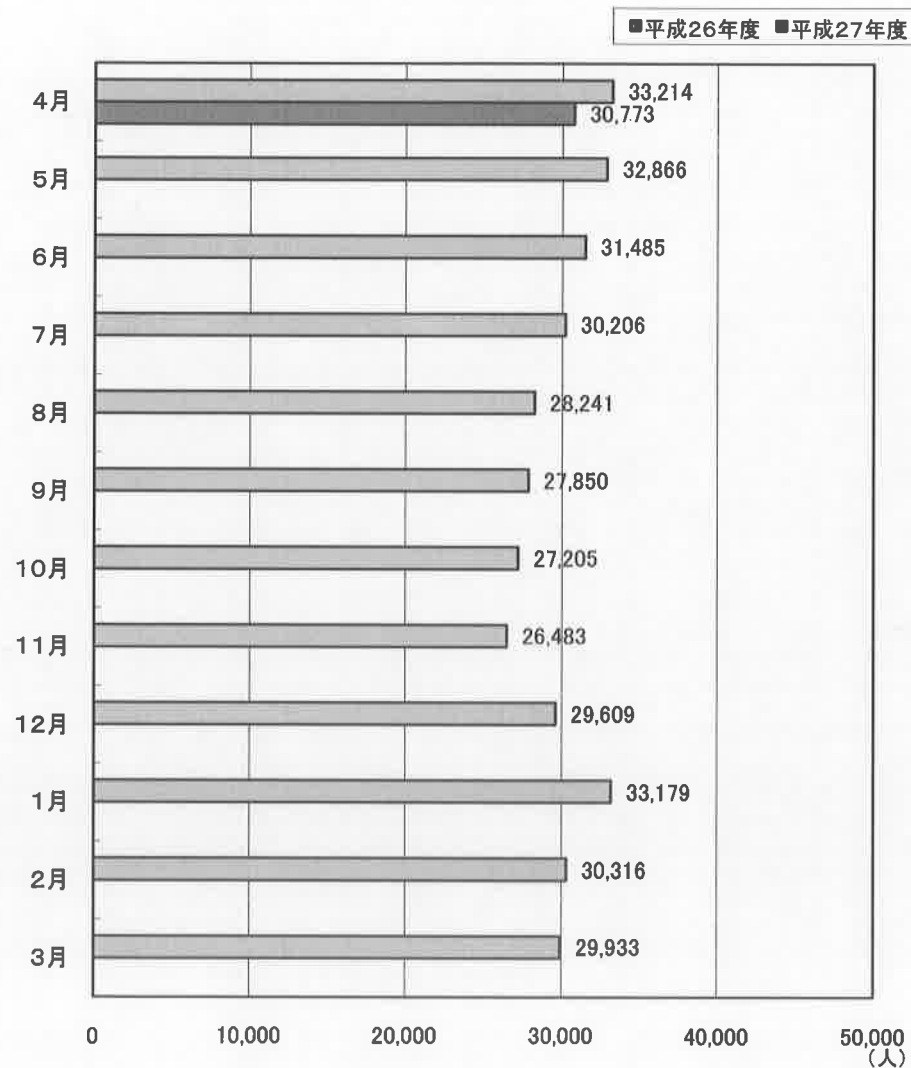
	4月	5月	6月	7月	8月	9月	10月	11月	12月	1月	2月	3月
平成26年度	0.92	1.13	1.21	1.33	1.37	1.43	1.47	1.29	0.81	0.91	1.22	1.22
平成27年度	1.03											

	4月	5月	6月	7月	8月	9月	10月	11月	12月	1月	2月	3月
平成26年度	0.76	0.74	0.76	0.78	0.84	0.92	0.93	0.90	0.76	0.70	0.82	0.88
平成27年度	0.83											

有効求人の動き(全数)



有効求職の動き(全数)



職業紹介・雇用保険主要指標

(単位:人、倍、%)

区 分				当 月	前 年 同 月	対前年同月比	区 分				当 月	前 年 同 月	対前年同月比
1	新規求職者数(2+3+4)	10,135	11,446	▲ 11.5	36	34のうち臨時・季節	25	34	▲ 26.5				
2	1のうち常用	6,267	7,084	▲ 11.5	37	充足数(38+39+40)	3,446	3,644	▲ 5.4				
3	1のうち臨時・季節	1,011	1,205	▲ 16.1	38	37のうち常用	1,910	2,008	▲ 4.9				
4	1のうちパートタイム	2,857	3,157	▲ 9.5	39	37のうち臨時・季節	155	201	▲ 22.9				
5	4のうち臨時・季節	12	25	▲ 52.0	40	37のうちパートタイム	1,381	1,435	▲ 3.8				
6	1のうち中高年者(パートタイムを除く)	3,170	3,575	▲ 11.3	41	40のうち臨時・季節	186	220	▲ 15.5				
7	6のうち常用	2,372	2,632	▲ 9.9	42	新規求人倍率(季節調整値・全数)	1.31	1.15	0.16				
8	月間有効求職者数(9+10+11)	30,773	33,214	▲ 7.3	43	新規求人倍率(原数値・全数)	1.03	0.92	0.11				
9	8のうち常用	20,601	22,423	▲ 8.1	44	新規求人倍率(原数値・常用)	1.01	0.87	0.14				
10	8のうち臨時・季節	1,628	2,021	▲ 19.4	45	新規求人倍率(原数値・臨時)	1.20	1.34	▲ 0.14				
11	8のうちパートタイム	8,544	8,770	▲ 2.6	46	有効求人倍率(季節調整値・全数)	0.87	0.80	0.07				
12	11のうち臨時・季節	51	49	4.1	47	有効求人倍率(原数値・全数)	0.83	0.76	0.07				
13	8のうち中高年者(パートタイムを除く)	9,122	9,758	▲ 6.5	48	有効求人倍率(原数値・常用)	0.78	0.70	0.08				
14	13のうち常用	7,913	8,285	▲ 4.5	49	有効求人倍率(原数値・臨時)	1.75	1.64	0.11				
15	新規求人数(16+17+18)	10,416	10,537	▲ 1.1	50	就職率(26÷1×100)	35.4	33.7	1.7				
16	15のうち常用	5,299	5,229	1.3	51	常用就職率(パートタイムを含む)	35.3	33.0	2.3				
17	15のうち臨時・季節	692	1,000	▲ 30.8	52	中高年就職率(31÷6×100)	20.1	19.7	0.4				
18	15のうちパートタイム	4,425	4,308	2.7	53	同上常用就職率(32÷7×100)	23.5	23.4	0.1				
19	18のうち臨時・季節	539	643	▲ 16.2	54	充足率(37÷15×100)	33.1	34.6	▲ 1.5				
20	月間有効求人数(21+22+23)	25,598	25,269	1.3	55	同上常用充足率(38÷16×100)	36.0	38.4	▲ 2.4				
21	20のうち常用	13,304	12,989	2.4	56	離職票交付枚数(基本手当・高年齢・短時間)	9,178	9,752	▲ 5.9				
22	20のうち臨時・季節	1,475	1,988	▲ 25.8	57	離職票交付枚数(短期特例)	497	555	▲ 10.5				
23	20のうちパートタイム	10,819	10,292	5.1	58	受給資格決定件数(59+60+61)	4,805	5,376	▲ 10.6				
24	23のうち臨時・季節	1,471	1,417	3.8	59	58のうち基本手当	3,334	3,756	▲ 11.2				
25	紹介件数	11,728	13,808	▲ 15.1	60	58のうち高年齢	533	495	7.7				
26	就職件数(27+28+29)	3,590	3,861	▲ 7.0	61	58のうち短期特例	938	1,125	▲ 16.6				
27	26のうち常用	1,972	2,112	▲ 6.6	62	初回受給者数(基本手当)	1,534	1,575	▲ 2.6				
28	26のうち臨時・季節	181	244	▲ 25.8	63	受給者実人員(64+65+66)	6,870	7,508	▲ 8.5				
29	26のうちパートタイム	1,437	1,505	▲ 4.5	64	63のうち基本手当	5,632	6,045	▲ 6.8				
30	29のうち臨時・季節	197	241	▲ 18.3	65	63のうち高年齢	469	432	8.6				
31	26のうち中高年者(パートタイムを除く)	638	704	▲ 9.4	66	63のうち短期特例	769	1,031	▲ 25.4				
32	31のうち常用	558	616	▲ 9.4	67	雇用保険支給金額(68+69+70)(千円)	855,470	929,369	▲ 8.0				
33	26のうち基本手当受給者(パートタイムを除く)	446	543	▲ 17.9	68	67のうち基本手当	604,823	641,119	▲ 5.7				
34	26のうち他県への就職	181	229	▲ 21.0	69	67のうち高年齢	98,962	88,656	11.6				
35	34のうち常用	156	195	▲ 20.0	70	67のうち短期特例	151,685	199,594	▲ 24.0				

(資料) 青森労働局職業安定部職業安定課「職業安定業務統計」「雇用保険事業統計」。

(注1) 「求人倍率」は新規学卒を除きパートタイムを含む。

(注2) 「うち常用」、「うち臨時・季節」はパートタイムを除く。

(注3) パートタイムを除く求人倍率(原数値)は次の通りである。()内は前年同月。

新規求人倍率 全数 0.82 (0.75) 常用 0.85 (0.74) 臨時・季節 0.68 (0.83)

有効求人倍率 全数 0.66 (0.61) 常用 0.65 (0.58) 臨時・季節 0.91 (0.98)

職業紹介状況（1～求職）

（単位：人、％）

区分	新規求職者数							月間有効求職者数						
	全数計	対前年同期比	うち常用	うち臨時季節	うちパートタイム	うち常用	うち中高年	全数計	対前年同期比	うち常用	うち臨時季節	うちパートタイム	うち常用	うち中高年
17年度	156,871	▲ 3.4	89,433	36,971	30,467	30,310	48,310	534,543	▲ 3.4	362,559	66,557	105,427	104,982	165,512
18年度	149,881	▲ 4.5	84,979	35,054	29,848	29,629	46,851	506,544	▲ 5.2	341,738	61,080	103,726	103,117	156,314
19年度	136,886	▲ 8.7	77,016	32,004	27,816	27,631	42,975	463,895	▲ 8.4	308,649	58,480	96,766	96,268	143,707
20年度	136,882	1.1	82,327	27,989	28,066	27,900	42,817	464,789	0.2	315,815	50,652	98,322	97,841	142,374
21年度	132,888	▲ 4.0	80,176	24,902	27,808	27,593	41,018	499,468	7.5	349,743	45,754	103,971	103,361	153,502
22年度	127,002	▲ 4.4	76,178	22,920	27,904	27,645	39,511	454,240	▲ 9.1	309,048	42,080	103,112	102,419	140,854
23年度	121,269	▲ 4.5	73,985	20,219	27,065	26,794	36,914	438,552	▲ 3.5	297,190	37,685	103,677	102,889	134,210
24年度	113,426	▲ 6.5	69,217	19,052	25,157	24,952	34,281	406,861	▲ 7.2	273,737	36,076	97,048	96,463	120,790
25年度	108,037	▲ 4.8	65,547	17,674	24,816	24,630	32,618	388,917	▲ 4.4	258,186	34,008	96,723	96,211	115,240
26年度合計	100,873	▲ 6.8	60,925	16,214	23,534	23,317	31,300	360,587	▲ 7.3	236,174	31,399	93,014	92,419	108,692
26年度月平均	8,389	▲ 6.8	5,077	1,351	1,961	1,943	2,608	30,049	▲ 7.3	19,681	2,617	7,751	7,702	9,058
26年 4月	11,446	▲ 7.0	7,084	1,205	3,157	3,132	3,575	33,214	▲ 8.5	22,423	2,021	8,770	8,721	9,758
5月	8,457	▲ 9.7	5,392	840	2,225	2,206	2,518	32,866	▲ 8.6	22,134	1,853	8,879	8,828	9,738
6月	7,784	▲ 1.5	4,898	927	1,959	1,949	2,307	31,485	▲ 7.0	21,204	1,597	8,684	8,641	9,274
7月	7,433	▲ 8.8	4,873	906	1,654	1,638	2,244	30,206	▲ 7.6	20,392	1,786	8,028	7,982	9,011
8月	6,649	▲ 13.1	4,471	502	1,676	1,653	1,740	28,241	▲ 8.8	19,367	1,300	7,574	7,522	8,120
9月	7,246	▲ 5.6	5,110	171	1,965	1,958	1,762	27,850	▲ 7.9	19,609	547	7,694	7,648	7,592
10月	7,005	▲ 8.4	4,876	191	1,938	1,929	1,688	27,205	▲ 8.4	19,157	331	7,717	7,681	7,254
11月	6,536	▲ 11.5	4,066	871	1,599	1,575	1,932	26,483	▲ 8.0	18,103	1,055	7,325	7,278	7,413
12月	10,054	▲ 9.0	3,687	5,070	1,297	1,268	4,529	29,609	▲ 7.7	16,941	5,952	6,716	6,655	10,178
27年 1月	11,120	▲ 3.9	5,595	3,602	1,923	1,907	4,124	33,179	▲ 6.2	17,949	8,440	6,790	6,735	12,014
2月	8,090	▲ 2.3	5,057	1,191	1,842	1,825	2,393	30,316	▲ 5.1	18,740	4,557	7,019	6,967	9,706
3月	8,853	▲ 2.2	5,816	738	2,299	2,277	2,488	29,933	▲ 3.7	20,155	1,960	7,818	7,761	8,634
27年 4月	10,135	▲ 11.5	6,267	1,011	2,857	2,845	3,170	30,773	▲ 7.3	20,601	1,628	8,544	8,493	9,122
5月														
6月														
7月														
8月														
9月														
10月														
11月														
12月														
28年 1月														
2月														
3月														
27年度合計	307,185	▲ 11.5	6,267	1,011	2,857	2,845	3,170	30,773	▲ 7.3	20,601	1,628	8,544	8,493	9,122

（資料）青森労働局職業安定部職業安定課「職業安定業務統計」。

（注）新規学卒を除く。「うち常用」、「うち臨時季節」、「うち中高年」はパートタイムを除く。

職業紹介状況（2～求人）

（単位：人、%、倍）

区分	新規求人数						月間有効求人数						求人倍率	
	全数計	対前年同期比	うち常用	うち臨時季節	うちパートタイム	うち常用	全数計	対前年同期比	うち常用	うち臨時季節	うちパートタイム	うち常用	原数値（全数）	
													新規	有効
17年度	100,457	11.8	56,922	8,913	34,622	30,289	225,181	15.3	132,272	17,287	75,622	67,761	0.67	0.44
18年度	96,947	▲ 3.5	52,517	9,071	35,359	30,823	220,714	▲ 2.0	124,632	18,604	77,478	68,854	0.71	0.48
19年度	95,978	▲ 1.0	51,101	7,758	37,119	31,804	220,548	▲ 0.1	121,927	15,572	83,049	72,905	0.69	0.47
20年度	78,211	▲ 18.5	40,268	6,278	31,665	26,955	175,719	▲ 20.3	94,097	12,137	69,485	61,261	0.59	0.35
21年度	70,531	▲ 9.8	33,163	7,293	30,075	24,119	144,270	▲ 17.9	72,014	12,054	60,202	50,311	0.56	0.32
22年度	81,517	15.6	39,063	8,602	33,852	26,990	175,685	21.8	87,064	16,189	72,432	60,098	0.67	0.40
23年度	91,255	11.9	44,865	10,396	35,994	29,019	201,475	14.7	101,956	20,817	78,702	64,937	0.80	0.50
24年度	103,937	13.9	51,688	11,842	40,407	32,984	248,510	23.3	125,821	25,977	96,712	80,270	0.96	0.64
25年度	114,605	10.3	57,548	12,016	45,041	37,162	281,820	13.4	143,151	27,132	111,537	92,975	1.14	0.78
26年度合計	116,464	1.6	59,973	10,175	46,316	38,168	292,936	3.9	153,613	22,918	116,405	97,482	1.16	0.81
26年度月平均	9,705	1.6	4,998	848	3,860	3,181	24,411	3.9	12,801	1,910	9,700	8,124	1.16	0.81
26年 4月	10,537	11.4	5,229	1,000	4,308	3,665	25,269	13.0	12,989	1,988	10,292	8,875	0.92	0.76
5月	9,567	8.9	5,080	921	3,566	2,941	24,382	11.3	12,708	1,980	9,694	8,211	1.13	0.74
6月	9,418	6.5	4,771	872	3,775	3,113	23,896	9.9	12,382	1,997	9,517	7,977	1.21	0.76
7月	9,880	0.8	5,029	958	3,893	3,165	23,688	6.1	12,411	1,962	9,315	7,761	1.33	0.78
8月	9,138	▲ 2.2	4,942	1,021	3,175	2,641	23,832	3.8	12,641	2,208	8,983	7,549	1.37	0.84
9月	10,336	0.0	5,191	1,199	3,946	3,277	25,563	1.8	13,461	2,463	9,639	8,092	1.43	0.92
10月	10,306	▲ 4.9	5,056	887	4,363	3,547	25,296	▲ 2.2	13,093	2,322	9,881	8,219	1.47	0.93
11月	8,429	▲ 2.6	4,434	721	3,274	2,594	23,921	▲ 2.7	12,400	1,907	9,614	7,862	1.29	0.90
12月	8,120	3.3	4,319	597	3,204	2,553	22,610	2.0	11,930	1,613	9,067	7,396	0.81	0.76
27年 1月	10,108	▲ 2.2	5,181	664	4,263	3,522	23,270	2.2	12,408	1,461	9,401	7,819	0.91	0.70
2月	9,844	▲ 0.3	5,283	610	3,951	3,264	24,744	1.9	13,323	1,463	9,958	8,394	1.22	0.82
3月	10,781	3.0	5,458	725	4,598	3,886	26,465	2.8	13,867	1,554	11,044	9,327	1.22	0.88
27年 4月	10,416	▲ 1.1	5,299	692	4,425	3,886	25,598	1.3	13,304	1,475	10,819	9,348	1.03	0.83
5月														
6月														
7月														
8月														
9月														
10月														
11月														
12月														
28年 1月														
2月														
3月														
27年度合計	10,416	▲ 1.1	5,299	692	4,425	3,886	25,598	1.3	13,304	1,475	10,819	9,348	1.03	0.83

（資料）青森労働局職業安定部職業安定課「職業安定業務統計」。

（注）新規学卒を除く。「うち常用」、「うち臨時季節」はパートタイムを除く。

職 業 紹 介 状 況 (3 ~ 充 足 ・ 就 職)

(単位:人、%)

区 分	充 足 数								就 職 件 数								
	全 数 計	対 前 年 同 期 比	う ち 常 用	う ち 臨 時 季 節	う ち パ ー ト タ イ ム	充 足 率		全 数 計	対 前 年 同 期 比	う ち 常 用	う ち 臨 時 季 節	う ち パ ー ト タ イ ム	う ち 常 用	う ち 受 給 者	就 職 率		
						対 新 規	対 有 効								対 新 規	対 有 効	
17年度	38,311	3.3	21,404	2,837	14,070	12,081	39.5	17.4	42,373	2.2	23,685	4,162	14,526	12,496	6,345	28.3	8.4
18年度	37,823	▲ 1.3	20,551	2,771	14,501	12,392	39.4	17.1	42,123	▲ 0.6	22,964	4,134	15,025	12,857	6,633	30.8	9.1
19年度	36,605	▲ 3.2	19,660	2,640	14,305	11,892	46.8	20.8	40,253	▲ 4.4	21,724	3,702	14,827	12,269	6,280	29.1	8.7
20年度	33,969	▲ 7.2	17,419	2,602	13,942	11,422	48.2	23.5	36,697	▲ 8.8	18,874	3,371	14,449	11,739	5,507	27.6	7.3
21年度	35,413	4.3	16,231	4,092	15,095	11,564	43.4	20.2	38,024	3.6	17,393	4,907	15,724	11,958	6,010	29.9	8.4
22年度	37,375	5.5	17,988	4,307	15,080	11,444	41.0	18.6	39,687	4.4	19,048	5,063	15,576	11,844	5,415	32.7	9.0
23年度	38,586	3.2	19,132	4,393	15,061	11,750	42.3	19.2	41,151	3.7	20,438	4,951	15,762	12,300	5,690	36.3	10.1
24年度	38,137	▲ 1.2	19,831	4,016	14,290	11,437	36.7	15.3	40,345	▲ 2.0	21,012	4,356	14,977	11,970	5,961	37.3	10.4
25年度	37,464	▲ 1.8	19,964	3,273	14,227	11,602	32.7	13.3	39,821	▲ 1.3	21,141	3,694	14,986	12,138	6,232	39.6	11.0
26年度	35,709	▲ 4.7	19,616	2,702	13,391	10,844	30.7	12.2	38,107	▲ 4.3	20,887	3,115	14,105	11,335	5,855	37.9	10.6
26年度月平均	2,976	▲ 4.7	1,635	225	1,116	904	30.7	12.2	3,176	▲ 4.3	1,741	260	1,175	945	488	37.9	10.6
26年 4月	3,644	▲ 2.2	2,008	201	1,435	1,215	34.6	14.4	3,861	▲ 0.9	2,112	244	1,505	1,264	543	33.7	11.6
5月	3,352	▲ 7.9	1,838	253	1,261	1,083	35.0	13.7	3,583	▲ 6.8	1,948	287	1,348	1,133	543	42.4	10.9
6月	3,277	6.3	1,694	288	1,295	1,055	34.8	13.7	3,506	5.5	1,796	319	1,391	1,125	540	45.0	11.1
7月	3,058	▲ 7.1	1,726	228	1,104	903	31.0	12.9	3,320	▲ 5.3	1,868	267	1,185	953	604	44.7	11.0
8月	2,379	▲ 6.0	1,373	234	772	634	26.0	10.0	2,501	▲ 7.3	1,443	259	799	649	430	37.6	8.9
9月	3,129	1.9	1,688	291	1,150	970	30.3	12.2	3,349	1.8	1,827	323	1,199	1,019	542	46.2	12.0
10月	3,159	▲ 13.1	1,675	284	1,200	975	30.7	12.5	3,396	▲ 12.3	1,822	331	1,243	1,006	493	48.5	12.5
11月	2,573	▲ 10.9	1,359	211	1,003	756	30.5	10.8	2,791	▲ 10.7	1,473	255	1,063	797	426	42.7	10.5
12月	2,212	▲ 11.5	1,217	203	792	577	27.2	9.8	2,388	▲ 12.4	1,318	251	819	602	383	23.8	8.1
27年 1月	2,294	▲ 3.0	1,299	178	817	554	22.7	9.9	2,445	▲ 2.3	1,379	203	863	577	363	22.0	7.4
2月	2,715	▲ 8.6	1,536	141	1,038	799	27.6	11.0	2,855	▲ 9.4	1,605	167	1,083	832	433	35.3	9.4
3月	3,917	4.1	2,203	190	1,524	1,323	36.3	14.8	4,112	5.8	2,296	209	1,607	1,378	555	46.4	13.7
27年 4月	3,446	▲ 5.4	1,910	155	1,381	1,195	33.1	13.5	3,590	▲ 7.0	1,972	181	1,437	1,240	446	35.4	11.7
5月																	
6月																	
7月																	
8月																	
9月																	
10月																	
11月																	
12月																	
28年 1月																	
2月																	
3月																	
27年度合計	3,446	▲ 5.4	1,910	155	1,381	1,195	33.1	13.5	3,590	▲ 7.0	1,972	181	1,437	1,240	446	35.4	11.7

(資料) 青森労働局職業安定部職業安定課「職業安定業務統計」。

(注 1) 新規学卒を除く。「うち常用」、「うち臨時季節」はパートタイムを除く。

(注 2) 就職件数の「うち受給者」は基本手当受給者でパートタイムを除く。

産業別新規求人・充足状況（新規学卒を除く）

（単位：人、％）

区 分	①新規求人数			②常用		③パートタイム		④充足数			⑤常用		⑥パートタイム		充足率 ④/①
	当月	前年同月	増減率	当月	前年同月	当月	前年同月	当月	前年同月	増減率	当月	前年同月	当月	前年同月	
	農、林、漁業	328	260	26.2	163	81	71	47	85	104	▲18.3	46	58	22	
鉱業	4	0	-	4	0	0	0	5	0	-	5	0	0	0	125.0
建設業	1,040	1,184	▲12.2	881	926	35	59	212	250	▲15.2	192	206	9	22	20.4
製造業	841	999	▲15.8	491	485	260	344	408	421	▲3.1	250	242	119	125	48.5
食料品製造業、飲料・たばこ・飼料製造業	357	395	▲9.6	138	132	174	209	185	188	▲1.6	109	96	61	71	51.8
繊維工業	137	162	▲15.4	85	92	49	68	45	36	25.0	20	15	23	17	32.8
木材・木製品製造業(家具を除く)家具・装	13	22	▲40.9	11	17	0	2	13	14	▲7.1	11	11	1	0	100.0
パルプ・紙・紙加工品製造業	5	11	▲54.5	5	7	0	2	7	2	250.0	6	0	0	2	140.0
印刷・同関連業	12	18	▲33.3	12	12	0	6	14	8	75.0	12	7	2	1	116.7
化学工業、石油製品・石炭製品製造業関係、プラスチ	10	10	-	7	5	3	2	7	7	-	6	1	1	0	70.0
窯業・土石製品製造業	15	34	▲55.9	10	30	3	4	10	19	▲47.4	6	18	3	0	66.7
鉄鋼業、非鉄金属製造業	4	10	▲60.0	4	8	0	2	7	6	16.7	6	6	1	0	175.0
金属製品製造業	65	68	▲4.4	48	52	4	3	26	12	116.7	15	7	3	0	40.0
はん用・生産用機械器具製造業	19	9	111.1	16	5	0	1	5	7	▲28.6	3	6	0	0	26.3
業務用機械器具製造業	17	38	▲55.3	4	31	3	6	9	20	▲55.0	5	14	1	5	52.9
電子部品・デバイス・電子回路製造業	138	99	39.4	133	40	2	21	40	52	▲23.1	27	20	7	20	29.0
電気機械器具製造業	20	48	▲58.3	9	21	9	12	18	19	▲5.3	10	16	8	3	90.0
情報通信機械器具製造業	13	43	▲69.8	0	6	6	1	2	2	-	0	1	2	1	15.4
輸送用機械器具製造業	11	20	▲45.0	4	18	7	2	18	24	▲25.0	14	21	4	3	163.6
その他の製造業	5	12	▲58.3	5	9	0	3	2	5	▲60.0	0	3	2	2	40.0
電気・ガス・熱供給・水道業	11	8	37.5	0	0	10	7	12	10	20.0	1	1	8	8	109.1
情報通信業	78	44	77.3	58	32	19	10	26	23	13.0	21	15	5	6	33.3
運輸業、郵便業	500	608	▲17.8	358	397	132	192	167	225	▲25.8	127	162	35	61	33.4
卸売・小売業	1,859	1,780	4.4	616	667	1,201	1,070	601	609	▲1.3	297	291	290	300	32.3
卸売業	364	326	11.7	183	200	157	111	181	153	18.3	115	95	61	54	49.7
小売業	1,495	1,454	2.8	433	467	1,044	959	420	456	▲7.9	182	196	229	246	28.1
金融・保険業	66	78	▲15.4	45	44	17	25	27	18	50.0	11	6	16	12	40.9
不動産業、物品賃貸業	249	209	19.1	98	98	150	110	46	40	15.0	24	18	22	22	18.5
学術研究、専門・技術サービス業	233	179	30.2	131	112	96	62	93	57	63.2	35	35	57	15	39.9
宿泊業、飲食サービス業	891	986	▲9.6	292	267	588	704	223	294	▲24.1	77	90	141	201	25.0
宿泊業	207	283	▲26.9	87	93	117	182	86	99	▲13.1	38	43	45	53	41.5
飲食サービス業	684	703	▲2.7	205	174	471	522	137	195	▲29.7	39	47	96	148	20.0
生活関連サービス業、娯楽業	393	447	▲12.1	124	158	248	257	118	128	▲7.8	53	60	63	65	30.0
教育、学習支援業	133	93	43.0	41	22	90	69	59	56	5.4	28	28	30	28	44.4
医療、福祉	2,199	2,180	0.9	1,378	1,359	801	782	763	841	▲9.3	487	560	257	257	34.7
医療業	582	623	▲6.6	396	433	175	172	198	250	▲20.8	137	163	54	71	34.0
社会保険・社会福祉・介護事業	1,614	1,553	3.9	979	923	626	609	558	587	▲4.9	346	396	200	185	34.6
複合サービス事業	85	76	11.8	31	38	33	29	54	52	3.8	35	31	14	15	63.5
サービス業	1,237	1,250	▲1.0	516	494	512	462	382	388	▲1.5	187	182	173	178	30.9
公務、その他	269	156	72.4	72	49	162	79	165	128	28.9	34	23	120	101	61.3
合 計	10,416	10,537	▲1.1	5,299	5,229	4,425	4,308	3,446	3,644	▲5.4	1,910	2,008	1,381	1,435	33.1

（資料）青森労働局職業安定部職業安定課「職業安定業務統計」。

（注）①新規求人数(②+③+臨時・季節)、④充足数(⑤+⑥+臨時・季節)。

職業別常用新規求職・求人・就職状況（新規学卒を除く）

（単位：人、％）

区 分	①新規求職者数					②新規求人数					③ 求人倍率 ②/①	④就職件数					⑤就職率 ④/①
				パートタイム					パートタイム						パートタイム		
	当 月	前年同月	増減率	当 月	前年同月	当 月	前年同月	増減率	当 月	前年同月		当 月	前年同月	増減率	当 月	前年同月	
管 理 的 職 業	15	22	▲ 31.8	3	1	10	22	▲ 54.5	1	0	0.67	9	6	50.0	1	0	60.0
専 門 的 ・ 技 術 的 職 業	1,007	1,253	▲ 19.6	312	363	1,395	1,315	6.1	360	306	1.39	383	431	▲ 11.1	118	134	38.0
建 築 ・ 土 木 ・ 測 量 技 術 者	46	90	▲ 48.9	5	5	152	172	▲ 11.6	3	5	3.30	18	22	▲ 18.2	0	0	39.1
情 報 処 理 ・ 通 信 技 術 者	47	44	6.8	1	1	29	19	52.6	6	1	0.62	14	5	180.0	1	0	29.8
保 健 師 ・ 助 産 師 ・ 看 護 師	238	241	▲ 1.2	76	82	476	456	4.4	137	132	2.00	100	114	▲ 12.3	23	32	42.0
社 会 福 祉 の 専 門 的 職 業	334	411	▲ 18.7	150	172	341	284	20.1	107	59	1.02	136	142	▲ 4.2	47	38	40.7
事 務 的 職 業	2,142	2,313	▲ 7.4	636	651	854	688	24.1	358	251	0.40	482	432	11.6	194	147	22.5
一 般 事 務 の 職 業	1,940	2,107	▲ 7.9	599	609	464	468	▲ 0.9	203	176	0.24	342	318	7.5	136	103	17.6
会 計 事 務 の 職 業	65	73	▲ 11.0	11	17	89	70	27.1	24	17	1.37	42	31	35.5	10	9	64.6
販 売 の 職 業	952	1,112	▲ 14.4	321	387	1,145	1,138	0.6	685	635	1.20	293	335	▲ 12.5	121	155	30.8
サ ー ビ ス の 職 業	1,349	1,470	▲ 8.2	507	526	2,368	2,431	▲ 2.6	1,338	1,366	1.76	734	840	▲ 12.6	327	362	54.4
飲 食 物 調 理 の 職 業	363	396	▲ 8.3	182	186	610	593	2.9	389	400	1.68	188	212	▲ 11.3	100	118	51.8
接 客 ・ 給 仕 の 職 業	303	322	▲ 5.9	128	135	548	612	▲ 10.5	411	453	1.81	133	157	▲ 15.3	75	99	43.9
保 安 の 職 業	76	79	▲ 3.8	17	14	170	119	42.9	44	38	2.24	54	49	10.2	11	15	71.1
農 林 漁 業 の 職 業	118	110	7.3	30	33	214	148	44.6	53	29	1.81	69	89	▲ 22.5	24	15	58.5
生 産 工 程 の 職 業	810	906	▲ 10.6	162	209	948	977	▲ 3.0	202	250	1.17	390	375	4.0	103	94	48.1
金 属 材 料 製 造 ・ 金 属 加 工 ・ 金 属 溶 接 ・ 溶 断 の 職 業	57	65	▲ 12.3	3	2	92	111	▲ 17.1	3	4	1.61	43	39	10.3	1	1	75.4
製 品 製 造 ・ 加 工 処 理 の 職 業 (金 属 材 料 製 造 ・ 金 属 加 工 ・ 金 属 溶 接 ・ 溶 断 を 除 く)	320	369	▲ 13.3	95	140	434	538	▲ 19.3	178	202	1.36	227	212	7.1	87	73	70.9
機 械 組 立 の 職 業	258	294	▲ 12.2	44	50	151	102	48.0	11	27	0.59	50	54	▲ 7.4	10	14	19.4
輸 送 ・ 機 械 運 転 の 職 業	389	489	▲ 20.4	51	45	534	580	▲ 7.9	108	110	1.37	182	208	▲ 12.5	23	36	46.8
建 設 ・ 採 掘 の 職 業	423	345	22.6	13	6	522	506	3.2	5	7	1.23	128	131	▲ 2.3	2	3	30.3
建 設 の 職 業 (建 設 軀 体 工 事 の 職 業 を 除 く)	92	78	17.9	5	0	112	114	▲ 1.8	1	0	1.22	38	28	35.7	0	0	41.3
土 木 の 職 業	260	199	30.7	5	6	273	251	8.8	2	3	1.05	69	71	▲ 2.8	0	3	26.5
運 搬 ・ 清 掃 ・ 包 装 等 の 職 業	1,757	2,005	▲ 12.4	762	844	1,025	970	5.7	732	673	0.58	488	480	1.7	316	303	27.8
分 類 不 能 の 職 業	74	112	▲ 33.9	31	53	0	0	-	0	0	-	0	0	-	0	0	-
合 計	9,112	10,216	▲ 10.8	2,845	3,132	9,185	8,894	3.3	3,886	3,665	1.01	3,212	3,376	▲ 4.9	1,240	1,264	35.3

（資料）青森労働局職業安定部職業安定課「職業安定業務統計」。

（注）③の「求人倍率」は原数値。

雇 用 保 険 業 務 取 扱 状 況

区 分	1. 適用事業所数		2. 被保険者数		3. 基本手当(基本分)								4. 特例一時金			
	対前年比	対前年比	対前年比	対前年比	①受給資格決定件数		②受給者実人員		③給付額		④高齢者給付金		①受給資格決定件数		②給付額	
					(千円)	対前年比	(千円)	対前年比	(千円)	対前年比	(千円)	対前年比	(千円)	対前年比	(千円)	対前年比
20年度	25,071	▲ 1.4	336,252	0.2	34,119	14.1	9,562	4.6	12,474,276	5.7	255,471	20.4	26,935	▲ 12.5	5,197,063	▲ 19.9
21年度	24,539	▲ 2.1	334,281	▲ 0.6	29,713	▲ 12.9	11,317	18.4	14,757,652	18.3	267,738	4.8	23,935	▲ 11.1	4,471,408	▲ 14.0
22年度	24,291	▲ 1.0	338,589	1.3	26,232	▲ 11.7	8,294	▲ 26.7	10,553,511	▲ 28.5	270,626	1.1	22,203	▲ 7.2	4,062,009	▲ 9.2
23年度	24,142	▲ 0.6	339,290	0.2	26,830	2.3	8,372	1.0	10,527,243	▲ 0.2	285,502	5.5	19,578	▲ 11.8	3,626,742	▲ 10.7
24年度	24,141	▲ 0.0	341,435	0.6	26,021	▲ 3.0	7,331	▲ 12.4	9,266,826	▲ 12.0	333,861	16.9	18,622	▲ 4.9	3,469,703	▲ 4.3
25年度	24,044	▲ 0.4	343,806	0.7	25,274	▲ 2.9	6,973	▲ 4.9	8,667,461	▲ 6.5	385,564	15.5	17,377	▲ 6.7	3,237,724	▲ 6.7
26年度	24,085	0.2	346,455	0.8	24,037	▲ 4.9	6,361	▲ 8.8	7,986,134	▲ 7.9	458,650	19.0	15,823	▲ 8.9	2,962,767	▲ 8.5
26年 4月	24,052	▲ 0.4	340,368	1.1	4,251	▲ 5.2	6,045	▲ 10.7	641,119	▲ 5.3	88,656	9.4	1,125	▲ 5.2	199,594	▲ 12.6
5月	24,085	▲ 0.2	346,156	0.7	2,416	▲ 5.6	7,192	▲ 12.8	753,530	▲ 18.3	47,024	8.3	852	▲ 28.7	215,194	▲ 12.9
6月	24,130	▲ 0.2	349,538	0.9	1,826	▲ 2.0	6,993	▲ 10.3	705,564	▲ 10.4	35,373	35.5	916	19.4	124,422	▲ 15.3
7月	24,157	▲ 0.1	350,498	0.8	1,831	▲ 9.9	7,364	▲ 9.6	840,292	▲ 3.1	35,627	▲ 2.0	886	5.1	146,744	10.6
8月	24,156	▲ 0.4	350,687	0.9	1,619	▲ 8.5	6,924	▲ 10.8	685,208	▲ 16.8	29,862	14.2	477	▲ 42.9	120,509	▲ 25.1
9月	23,998	▲ 0.6	351,262	0.8	1,757	5.0	6,737	▲ 6.2	690,715	▲ 2.2	31,622	32.5	125	▲ 9.4	66,160	▲ 19.3
10月	24,029	▲ 0.7	351,032	0.7	1,933	▲ 7.8	6,449	▲ 7.5	739,172	▲ 5.0	35,449	51.5	140	▲ 2.8	17,641	▲ 34.8
11月	24,056	▲ 0.6	350,432	0.6	1,562	▲ 11.2	5,837	▲ 7.8	583,132	▲ 7.0	25,003	▲ 1.8	752	▲ 16.5	27,795	▲ 9.5
12月	24,073	▲ 0.5	345,496	0.7	1,376	▲ 8.9	5,651	▲ 7.1	514,464	▲ 6.6	26,971	18.5	4,992	▲ 6.4	169,965	▲ 2.6
27年 1月	24,076	▲ 0.5	341,527	0.7	2,111	▲ 4.0	5,792	▲ 8.1	699,426	▲ 4.3	41,007	34.6	3,639	▲ 6.1	976,301	▲ 8.8
2月	24,087	▲ 0.4	340,508	0.6	1,579	1.3	5,701	▲ 6.2	552,888	▲ 6.9	31,521	44.9	1,192	▲ 6.7	632,368	▲ 7.1
3月	24,117	▲ 0.3	339,951	0.8	1,776	0.6	5,643	▲ 6.1	580,624	▲ 3.7	30,535	23.3	727	▲ 17.3	266,074	3.8
27年 4月	24,127	0.3	343,564	0.9	3,877	▲ 8.8	5,632	▲ 6.8	604,823	▲ 5.7	98,962	11.6	938	▲ 16.6	151,685	▲ 24.0
5月																
6月																
7月																
8月																
9月																
10月																
11月																
12月																
28年 1月																
2月																
3月																

(資料) 青森労働局職業安定部職業安定課「雇用保険事業統計」。(注1) 年度分のうち「1.適用事業所数」、「2.被保険者数」、「3-②.受給者実人員」は月平均の数値

(注2) 各月分のうち「1.適用事業所数」、「2.被保険者数」は月末現在の数値。

(注3) 「3-①受給資格決定件数」は「高年齢者」を含む。

安定所別職業紹介状況（1～全数）

（単位：人、%、倍）

		県合計	青森	八戸	弘前	むつ	野辺地	五所川原	三沢	黒石		
求新	当 月 計	10,135	2,275	2,155	1,805	549	373	1,301	1,114	563		
	うち 常用	9,112	2,185	2,074	1,625	460	328	884	1,062	494		
	うち 女	5,449	1,260	1,232	1,000	286	175	549	661	286		
	うち中高年	4,603	936	906	794	265	211	737	494	260		
	規 前 月 計	8,853	2,083	1,899	1,602	444	268	948	1,043	566		
	規 前 年 同 月 計	11,446	2,655	2,339	1,963	732	446	1,444	1,253	614		
	職 有 効	当 月 計	30,773	7,476	6,796	5,510	1,610	1,018	3,348	3,352	1,663	
		うち 常用	29,094	7,307	6,658	5,172	1,480	943	2,788	3,236	1,510	
		うち 女	16,429	4,063	3,799	2,948	851	488	1,571	1,888	821	
		うち中高年	13,440	3,036	2,899	2,306	751	549	1,692	1,488	719	
		規 前 月 計	29,933	7,350	6,679	5,237	1,536	1,012	2,973	3,445	1,701	
		規 前 年 同 月 計	33,214	8,107	7,181	5,816	1,786	1,247	3,653	3,653	1,771	
求 新 規		当 月 計	10,416	3,222	2,397	2,006	412	379	637	1,053	310	
		うち 常用	9,185	2,934	2,163	1,656	400	337	528	900	267	
		規 前 月 計	10,781	3,012	2,725	2,065	376	501	621	1,113	368	
		規 前 年 同 月 計	10,537	2,924	2,824	1,853	406	363	626	1,175	366	
		人 有 効	当 月 計	25,598	7,970	6,158	4,526	967	1,070	1,424	2,619	864
			うち 常用	22,652	7,129	5,489	3,895	882	985	1,233	2,264	775
	規 前 月 計		26,465	8,196	6,512	4,602	964	1,037	1,379	2,836	939	
	規 前 年 同 月 計		25,269	7,186	6,635	4,349	1,058	920	1,383	2,880	858	
	就 職 件 数		当 月 計	3,590	829	774	620	232	149	323	444	219
			うち 常用	3,212	755	713	542	203	143	286	376	194
		うち 女	2,114	493	440	379	150	78	189	267	118	
		うち中高年	1,225	304	245	212	69	77	105	139	74	
うち 保		615	150	148	107	37	17	45	70	41		
規 前 月 計		4,112	974	1,008	696	169	114	358	540	253		
規 前 年 同 月 計		3,861	859	865	701	228	130	371	458	249		
就 職 率	当 月	35.4	36.4	35.9	34.3	42.3	39.9	24.8	39.9	38.9		
	前 月	46.4	46.8	53.1	43.4	38.1	42.5	37.8	51.8	44.7		
	前 年 同 月	33.7	32.4	37.0	35.7	31.1	29.1	25.7	36.6	40.6		
求 人 倍 率	新 当 月	1.03	1.42	1.11	1.11	0.75	1.02	0.49	0.95	0.55		
	新 前 月	1.22	1.45	1.43	1.29	0.85	1.87	0.66	1.07	0.65		
	新 前 年 同 月	0.92	1.10	1.21	0.94	0.55	0.81	0.43	0.94	0.60		
	有 効 当 月	0.83	1.07	0.91	0.82	0.60	1.05	0.43	0.78	0.52		
	有 効 前 月	0.88	1.12	0.97	0.88	0.63	1.02	0.46	0.82	0.55		
	有 効 前 年 同 月	0.76	0.89	0.92	0.75	0.59	0.74	0.38	0.79	0.48		

（資料）青森労働局職業安定部職業安定課「職業安定業務統計」。

（注 1）新規学卒関係を除く。

（注 2）就職率＝就職件数÷新規求職×100。

（注 3）「求人倍率」は原数値。

（注 4）「就職件数」の「うち保」は雇用保険受給者。

安定所別職業紹介状況（２～一般）

（単位：人、%、倍）

		県合計	青森	八戸	弘前	むつ	野辺地	五所川原	三沢	黒石	
求職	新	当月計	7,278	1,561	1,511	1,297	376	276	1,047	771	439
		うち常用	6,267	1,477	1,431	1,119	288	232	630	720	370
		うち女	3,081	686	700	588	139	95	324	367	182
	規	うち中高年	3,170	570	581	526	187	153	616	340	197
		前月計	6,554	1,482	1,384	1,211	307	205	745	763	457
		前年同月計	8,289	1,828	1,619	1,448	512	336	1,189	895	462
	有効	当月計	22,229	5,333	4,810	4,062	1,107	732	2,575	2,337	1,273
		うち常用	20,601	5,184	4,679	3,738	983	658	2,016	2,223	1,120
		うち女	9,475	2,362	2,187	1,786	426	257	905	1,056	496
		うち中高年	9,122	1,925	1,878	1,559	529	376	1,299	1,022	534
		前月計	22,115	5,451	4,778	3,955	1,095	745	2,255	2,506	1,330
		前年同月計	24,444	5,798	5,119	4,408	1,227	946	2,886	2,684	1,376
求人	新規	当月計	5,991	1,561	1,498	1,238	235	249	348	638	224
		うち常用	5,299	1,434	1,420	1,002	231	216	276	529	191
		前月計	6,183	1,586	1,713	1,098	196	323	377	619	271
	有効	前年同月計	6,229	1,612	1,733	1,054	222	244	366	720	278
		当月計	14,779	4,180	3,879	2,518	529	714	796	1,571	592
		うち常用	13,304	3,784	3,671	2,157	509	646	660	1,336	541
就職件数	新規	前月計	15,421	4,481	4,107	2,520	529	702	755	1,696	631
		前年同月計	14,977	3,972	4,125	2,407	542	683	784	1,856	608
		当月計	2,153	453	518	371	123	75	191	271	151
		うち常用	1,972	424	491	339	115	72	163	236	132
	有効	うち女	977	201	224	184	51	35	82	136	64
		うち中高年	638	135	146	110	36	29	53	83	46
就職率	うち保	446	101	116	72	25	12	36	51	33	
	前月計	2,505	594	599	428	96	71	208	335	174	
	前年同月計	2,356	489	564	418	113	78	230	289	175	
求人倍率	新規	当月	29.6	29.0	34.3	28.6	32.7	27.2	18.2	35.1	34.4
		前月	38.2	40.1	43.3	35.3	31.3	34.6	27.9	43.9	38.1
		前年同月	28.4	26.8	34.8	28.9	22.1	23.2	19.3	32.3	37.9
	有効	当月	0.82	1.00	0.99	0.95	0.63	0.90	0.33	0.83	0.51
		前月	0.94	1.07	1.24	0.91	0.64	1.58	0.51	0.81	0.59
		前年同月	0.75	0.88	1.07	0.73	0.43	0.73	0.31	0.80	0.60
就職率	当月	0.66	0.78	0.81	0.62	0.48	0.98	0.31	0.67	0.47	
	前月	0.70	0.82	0.86	0.64	0.48	0.94	0.33	0.68	0.47	
	前年同月	0.61	0.69	0.81	0.55	0.44	0.72	0.27	0.69	0.44	

（資料）青森労働局職業安定部職業安定課「職業安定業務統計」。
 （注 1）新規学卒関係、パートタイム関係及び一般日雇関係を除く。
 （注 2）就職率＝就職件数÷新規求職×100。

（注 3）「求人倍率」は原数値。
 （注 4）「就職件数」の「うち保」は雇用保険受給者。

安定所別職業紹介状況（3～パートタイム）

（単位：人、%、倍）

		県合計	青森	八戸	弘前	むつ	野辺地	五所川原	三沢	黒石	
求	新規	当月計	2,857	714	644	508	173	97	254	343	124
		うち女	2,368	574	532	412	147	80	225	294	104
	前月計	2,299	601	515	391	137	63	203	280	109	
	前年同月計	3,157	827	720	515	220	110	255	358	152	
職	有効	当月計	8,544	2,143	1,986	1,448	503	286	773	1,015	390
		うち女	6,954	1,701	1,612	1,162	425	231	666	832	325
	前月計	7,818	1,899	1,901	1,282	441	267	718	939	371	
	前年同月計	8,770	2,309	2,062	1,408	559	301	767	969	395	
求	新規	当月計	4,425	1,661	899	768	177	130	289	415	86
		前月計	4,598	1,426	1,012	967	180	178	244	494	97
	前年同月計	4,308	1,312	1,091	799	184	119	260	455	88	
	有効	当月計	10,819	3,790	2,279	2,008	438	356	628	1,048	272
前月計		11,044	3,715	2,405	2,082	435	335	624	1,140	308	
	前年同月計	10,292	3,214	2,510	1,942	516	237	599	1,024	250	
就	職	当月計	1,437	376	256	249	109	74	132	173	68
		うち女	1,137	292	216	195	99	43	107	131	54
	前月計	1,607	380	409	268	73	43	150	205	79	
	前年同月計	1,505	370	301	283	115	52	141	169	74	
就	当	50.3	52.7	39.8	49.0	63.0	76.3	52.0	50.4	54.8	
	前	69.9	63.2	79.4	68.5	53.3	68.3	73.9	73.2	72.5	
	前年同月	47.7	44.7	41.8	55.0	52.3	47.3	55.3	47.2	48.7	
求	新規	当	1.55	2.33	1.40	1.51	1.02	1.34	1.14	1.21	0.69
		前	2.00	2.37	1.97	2.47	1.31	2.83	1.20	1.76	0.89
	前年同月	1.36	1.59	1.52	1.55	0.84	1.08	1.02	1.27	0.58	
	有効	当	1.27	1.77	1.15	1.39	0.87	1.24	0.81	1.03	0.70
		前	1.41	1.96	1.27	1.62	0.99	1.25	0.87	1.21	0.83
	効	前年同月	1.17	1.39	1.22	1.38	0.92	0.79	0.78	1.06	0.63

（資料）青森労働局職業安定部職業安定課「職業安定業務統計」。

（注1）就職率＝就職件数÷新規求職×100。

（注2）「求人倍率」は原数値。

平成26年度 出稼労働者【県外】職業紹介状況(平成26年度対比)

I 職業紹介状況

青森労働局職業安定部

年度	区分	4月	5月	6月	7月	8月	9月	10月	11月	12月	1月	2月	3月	年度計
27年度	求職	639												639
	就職	19												19
26年度	求職	613	409	129	106	213	116	97	99	315	168	43	108	2,416
	就職	25	17	17	21	33	45	42	36	16	22	12	11	297
増減率	求職	4.2												▲ 73.6
	就職	▲ 24.0												▲ 93.6

II 産業別就職状況

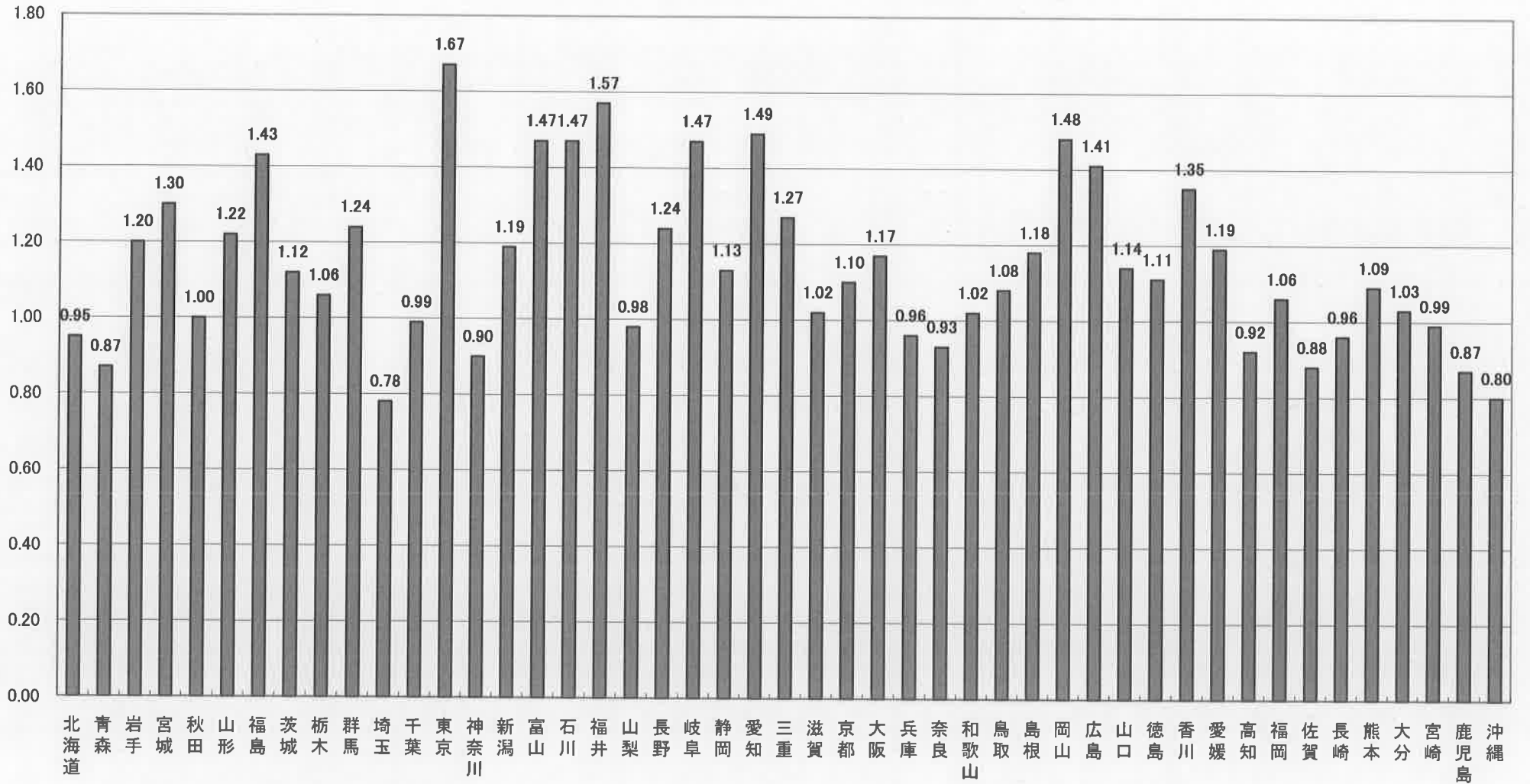
産業	年度	4月	5月	6月	7月	8月	9月	10月	11月	12月	1月	2月	3月	年度計
建設業	27年度	5												5
	26年度	3	4	2	3	6	5	5	8	1	7	5	4	53
製造業	27年度	13												13
	26年度	18	11	15	16	27	37	26	22	8	13	6	6	205
その他の産業	27年度	1												1
	26年度	4	2	0	2	0	3	11	6	7	2	1	1	39

III 地域別就職状況

地域	年度	4月	5月	6月	7月	8月	9月	10月	11月	12月	1月	2月	3月	年度計
合計	27年度	19												19
	26年度	25	17	17	21	33	45	42	36	16	22	12	11	297
埼玉	27年度	3												3
	26年度	2	1	1	1	2	3	2	0	0	0	1	0	13
東京	27年度	9												9
	26年度	17	10	10	12	25	32	26	22	5	12	7	5	183
神奈川	27年度	1												1
	26年度	0	0	0	1	6	2	5	6	1	3	3	1	28
静岡	27年度	1												1
	26年度	0	0	0	0	0	1	1	0	0	0	0	0	2
愛知	27年度	3												3
	26年度	2	3	0	4	0	4	1	0	2	1	1	2	20
その他	27年度	2												2
	26年度	4	3	6	3	0	3	7	8	8	6	0	3	51

(注) 求職…出稼労働者として就職を希望し、就職できる状態にある数

都道府県別有効求人倍率：季節調整値
 (新規学卒者を除きパートタイムを含む)
 平成27年4月 全国平均 1.17倍 [原数値1.08倍]



(注) 季節調整値計算(季節調整値替え)は、毎年過去1年分のデータが揃う年初に行われ、季節調整済系列が改訂される。
 (資料出所) 厚生労働省「職業安定業務統計」。