

職業安定業務取扱月報

(令和7年1月分)

も く じ

1	労働市場の動き	1～3	ページ
2	受理地別・就業地別 求人倍率・求人・求職の動き	4	〃
3	職業紹介・雇用保険主要指標	5	〃
4	職業紹介状況	6～8	〃
5	産業別新規求人・充足状況	9	〃
6	職業別常用新規求職・求人就職状況	10	〃
7	雇用保険業務取扱状況	11	〃
8	安定所別職業紹介状況	12～14	〃
9	都道府県別有効求人倍率（季節調整値）	15	〃

青森労働局職業安定部職業安定課

※ 過去の求人数、求職者数等について訂正のお知らせを掲載しておりますのでご覧ください。

[正誤情報－厚生労働省：https://www.mhlw.go.jp/toukei/list/114-1-seigo.html](https://www.mhlw.go.jp/toukei/list/114-1-seigo.html)

労働市場の動き（令和7年1月）

青森労働局職業安定部職業安定課

○ 県内の景気の動向

- 本県経済は、回復の動きが一服しつつある。

【青森県：青森県経済統計報告】

- 県内の景気は、大雪の影響により個人消費に下押しがみられるものの、基調としては、緩やかに回復している。

最終需要の動向をみると、公共投資は、横ばい圏内で推移している。設備投資は、高水準で推移している。個人消費は、大雪の影響による下押しがみられるものの、サービス消費を中心に回復している。住宅投資は、減少している。

生産は、下げ止まりつつある。雇用・所得情勢は、全体としては改善している。

【日本銀行青森支店：県内金融経済概況2月公表分】

- 2025（令和7）年1月度の青森県企業倒産は9件（前年同月比350.00%増）、負債総額は8億9,400万円（同166.07%増）となった。倒産件数は、前月比で4件、前年同月比でも7件それぞれ増加。

負債総額も、前月比で1億7,300万円、前年同月比でも5億5,800万円それぞれ増加し、1月度としては倒産件数、負債総額ともにコロナ禍以降最大値を記録した。また、負債額1,000万円未満の倒産（負債総額約700万円）も1件発生しており、倒産動向は2025年に入り増勢を強めている。

東京商エリサーチが集計している全国の「新型コロナ」関連の経営破たん（負債1,000万円未満含む）状況を見ると、1月度は181件判明し、2020年2月の第1号の発生から累計1万1,550件に達した。2カ月連続して月間200件を下回り、沈静化の兆しが窺える一方、倒産の主要因がコロナから物価高や人手不足、賃上げに緩やかにシフトしつつある。

なお、本県で発生した1月度の「新型コロナウイルス関連倒産」は4

件、これまでの累計では131件に達し、全国同様に物価高や人手不足、過剰債務など、様々な要因が複合的に重なった倒産が多くみられた。

1月31日に「日本経済団体連合会」と「日本労働組合総連合会」が賃上げの方針などを説明する「労使フォーラム」が開かれ、今年の春闘が事実上スタートした。2023年から続く賃上げ機運の高まりを背景に、2025年も賃上げ率の上昇が期待される。企業側にとって賃上げ実現には適正な価格転嫁が大きなポイントとなるが、厳しい競争下に晒されている中小企業においてはそもそも価格転嫁しづらく、収益環境を更に悪化させてしまう懸念もある。前述した様々な要因が企業経営の障壁となっている昨今において、今後資金繰りが一段と厳しくなる企業は増えるものとみられ、2025年の倒産動向も引き続き注視が必要であろう。

【(株)東京商エリサーチ青森支店：2025（令和7）年1月度青森県企業倒産状況】

雇用情勢をみると、月間有効求職者数（季節調整値）は22,376人で前月に比べ1.0%（221人）減少、月間有効求人数（同）は24,692人で前月に比べ0.2%（43人）減少となった。有効求人倍率（同）は1.10倍で前月に比べ0.01ポイント上昇した。

新規求人倍率（季節調整値）は1.92倍で、前月に比べ0.19ポイント上昇した。また、就業地別有効求人倍率（同）は1.23倍となり、前月に比べ0.02ポイント上昇した。

正社員有効求人倍率（原数値）は1.04倍で前年同月に比べ0.05ポイント上昇した。

○ 労働市場の概況

月間有効求人全数（学卒を除きパートタイムを含む原数値）は、前年同月比6.9%（1,781人）減少の24,117人、全数のうち常用（パートタイムを除く原数値）は同4.4%（690人）減少の15,072人となった。

月間有効求職者全数（同）は、前年同月比3.4%（813人）減少の23,293人、全数のうち常用（同）は同6.5%（857人）減少の12,261人となった。

この結果、全数の有効求人倍率（原数値）は1.04倍となり、前年同月から0.03ポイント低下した。

新規求人倍率（原数値）は1.68倍で、前年同月を0.04ポイント上回った。

パートタイム有効求人全数（原数値）は、前年同月比12.0%（1,063人）減少の7,794人、同有効求職者全数（同）は同5.3%（393人）増加の7,755人となり、同有効求人倍率は1.01倍で前年同月を0.19ポイント下回った。

○ 求人の動向

新規求人全数（学卒を除きパートタイムを含む原数値）は、前年同月比2.5%（247人）減少の9,808人、全数のうち常用（パートタイムを除く原数値）は同6.1%（361人）減少の5,576人、臨時・季節は同0.5%（3人）増加の661人、パートタイムは同3.2%（111人）増加の3,571人となった。

また、産業別新規求人全数の前年同月比は、宿泊業、飲食サービス業45.0%（265人）、公務・その他28.9%（211人）等で増加し、製造業15.8%（118人）、卸売業、小売業17.7%（249人）、生活関連サービス業、娯楽業15.2%（53人）等で減少した。

製造業の内訳をみると、金属製品製造業22.2%（12人）、はん用・生産用機械器具製造業73.9%（17人）、輸送用機械器具製造業93.3%（14人）等で増加し、食料品製造業、飲料・たばこ・飼料製造業28.4%（112人）、印刷・同関連業45.5%（10人）、化学工業、石油製品・石炭製品製造業関

係、プラスチック、ゴム製品製造業55.6%（10人）、業務用機械器具製造業57.7%（15人）等で減少した。

新規求人数における正社員求人数の割合は46.9%で前年同月を0.4ポイント下回り、有効求人数における割合は52.8%で前年同月を2.8ポイント上回った。

○ 求職の動向

新規求職申込件数全数（学卒を除きパートタイムを含む原数値）は、前年同月比4.7%（289件）減少の5,850件となった。全数のうち常用（パートタイムを除く）は同9.8%（343件）減少の3,169件、臨時・季節（同）は同3.2%（33件）減少の1,008件、パートタイムは同5.5%（87件）増加の1,673件となった。

中高年齢者（パートタイムを除く原数値）は、前年同月比6.6%（173件）減少の2,429件となった。

また、新規求職者全数における雇用保険受給資格決定件数の割合は49.8%（前年同月46.4%）、常用新規求職者に占める基本手当受給資格決定件数の割合は38.5%（同38.6%）となっている。

常用新規求職者（パートタイムを含む原数値）の希望職種別構成は、専門的・技術的職業従事者12.0%（前年同月12.5%）、事務従事者21.2%（同21.1%）、販売従事者4.7%（同4.9%）、サービス職業従事者10.6%（同11.5%）、生産工程従事者6.1%（同6.5%）、運搬・清掃・包装等従事者13.1%（同12.7%）等となっている。

○ 就職の動向

就職全数（学卒を除きパートタイムを含む原数値）は、前年同月比14.8%（196件）減少の1,124件、全数のうち常用（パートタイムを除く原数値）は同16.1%（123件）減少の640件、臨時・季節（同）は同19.4%（13件）減少の54件、パートタイムは同12.2%（60件）減少の430件となった。

また、雇用保険基本手当受給者（パートタイムを除く原数値）の就職件数は前年同月比13.2%（34件）減少の224件となった。

受給資格決定件数（基本手当）に対する就職率は18.3%（前年同月19.0%）と前年同月を0.7ポイント下回った。

パートを含む常用の新規求職者に対する就職率をみると、19.8%（同22.1%）と前年同月を2.3ポイント下回った。

また、常用求職者全数に対する就職件数（955件）の職種別構成は、専門的・技術的職業従事者13.0%（124件）、事務従事者16.9%（161件）、販売従事者4.9%（47件）、サービス職業従事者24.3%（232件）、生産工程従事者10.1%（96件）、運搬・清掃・包装等従事者16.3%（156件）等となっている。

○ 充足の動向

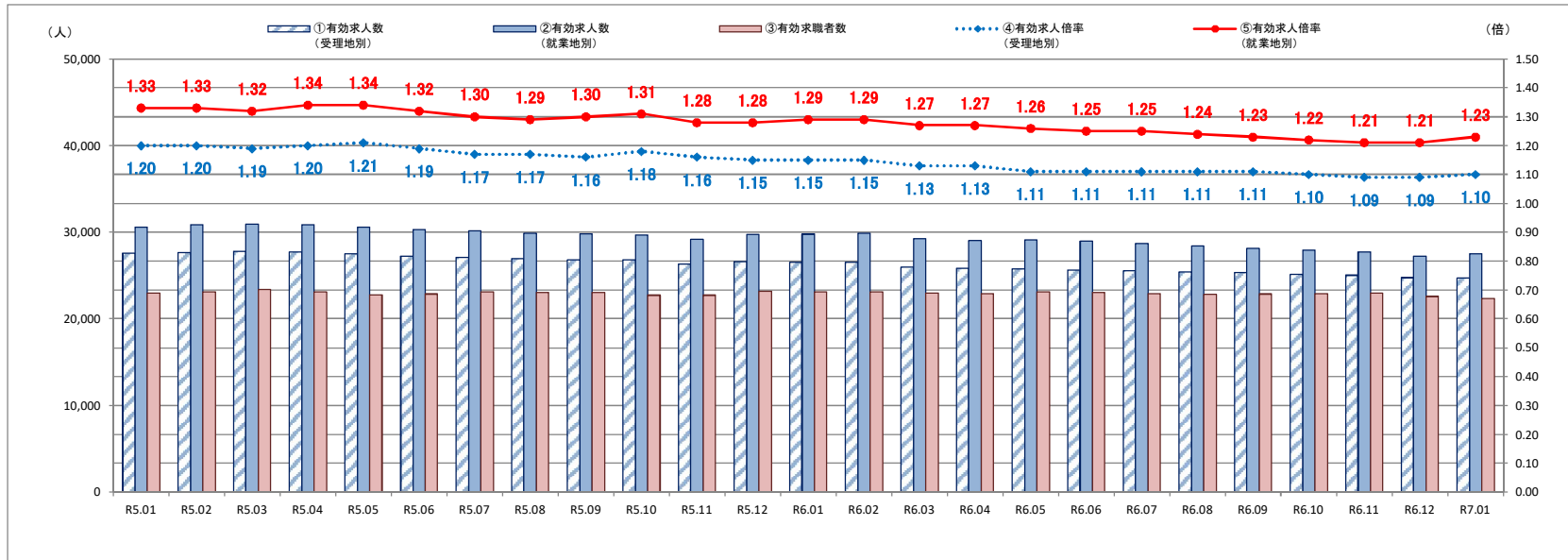
充足全数（学卒を除きパートタイムを含む原数値）は、前年同月14.7%（187件）減少の1,081件となった。

また、産業別でみると、充足全数のうち前年同月比で農, 林, 漁業53.6%（15人）、建設業15.1%（14人）、運輸業, 郵便業14.7%（10人）、卸売業, 小売業27.6%（50人）、不動産業, 物品賃貸業90.5%（19人）、医療, 福祉12.6%（47人）、公務・その他30.6%（26人）等で減少した。

※ 「新規求職者全数における雇用保険受給資格決定件数の割合」、「常用新規求職者に占める基本手当受給資格決定件数の割合」及び「基本手当受給資格決定件数に対する就職率」は、いずれも速報値であり、修正する可能性があること。

※ 職業名は、平成21（2009）年12月改定の「日本標準職業分類」に基づく区分である。

受理地別・就業地別有効求人倍率等の推移(全数)



	①有効求人人数 (受理地別)	②有効求人人数 (就業地別)	差 (②-①)	③有効求職者数	④有効求人倍率 (受理地別)	⑤有効求人倍率 (就業地別)	差 (⑤-④)
R5.01	27,610	30,591	2,789	22,986	1.20	1.33	0.12
R5.02	27,654	30,863	2,949	23,133	1.20	1.33	0.13
R5.03	27,776	30,947	3,113	23,358	1.19	1.32	0.13
R5.04	27,744	30,871	3,028	23,101	1.20	1.34	0.13
R5.05	27,514	30,589	2,936	22,785	1.21	1.34	0.13
R5.06	27,239	30,312	3,014	22,885	1.19	1.32	0.13
R5.07	27,098	30,160	3,065	23,135	1.17	1.30	0.14
R5.08	26,902	29,873	3,072	23,072	1.17	1.29	0.13
R5.09	26,784	29,839	3,006	23,030	1.16	1.30	0.13
R5.10	26,814	29,667	3,046	22,733	1.18	1.31	0.13
R5.11	26,330	29,180	3,011	22,733	1.16	1.28	0.13
R5.12	26,618	29,738	3,095	23,181	1.15	1.28	0.13
R6.01	26,514	29,762	3,335	23,103	1.15	1.29	0.15
R6.02	26,539	29,876	3,152	23,163	1.15	1.29	0.14
R6.03	25,960	29,246	3,177	23,003	1.13	1.27	0.13
R6.04	25,838	29,055	3,175	22,903	1.13	1.27	0.14
R6.05	25,769	29,084	2,983	23,131	1.11	1.26	0.13
R6.06	25,628	28,935	3,207	23,075	1.11	1.25	0.14
R6.07	25,539	28,704	3,338	22,922	1.11	1.25	0.14
R6.08	25,400	28,388	3,145	22,836	1.11	1.24	0.13
R6.09	25,351	28,138	3,035	22,885	1.11	1.23	0.13
R6.10	25,135	27,942	2,738	22,913	1.10	1.22	0.12
R6.11	25,010	27,738	2,984	22,951	1.09	1.21	0.13
R6.12	24,735	27,243	3,047	22,597	1.09	1.21	0.13
R7.01	24,692	27,499	2,807	22,376	1.10	1.23	0.13

※各数値は季節調整値

(注) 季節調整法はセンサス局法Ⅱ(X-12-ARIMA)による。なお、令和7年1月分公表時に新季節指数により改定されている。

職業紹介・雇用保険主要指標

令和7年1月

(単位:人、倍、%)

区 分					区 分				
		当 月	前年同月	対 比			当 月	前年同月	対 比
1	新規求職者数(2+3+4)	5,850	6,139	▲ 4.7	34	充足数(35+36+37)	1,081	1,268	▲ 14.7
2	1のうち常用	3,169	3,512	▲ 9.8	35	34のうち常用	619	730	▲ 15.2
3	1のうち臨時・季節	1,008	1,041	▲ 3.2	36	34のうち臨時・季節	52	59	▲ 11.9
4	1のうちパートタイム	1,673	1,586	5.5	37	34のうちパートタイム	410	479	▲ 14.4
5	4のうち臨時・季節	18	19	▲ 5.3	38	37のうち臨時・季節	106	126	▲ 15.9
6	1のうち中高年齢者(一般フルタイム)	2,429	2,602	▲ 6.6	39	新規求人倍率(季節調整値・全数)	1.92	(前月) 1.73	0.19
7	1のうち中高年齢者(一般パートタイム)	1,211	1,115	8.6	40	新規求人倍率(原数値・全数)	1.68	1.64	0.04
8	月間有効求職者数(9+10+11)	23,293	24,106	▲ 3.4	41	新規求人倍率(原数値・常用)	1.73	1.74	▲ 0.01
9	8のうち常用	12,261	13,118	▲ 6.5	42	新規求人倍率(原数値・臨時)	1.42	1.17	0.25
10	8のうち臨時・季節	3,277	3,626	▲ 9.6	43	有効求人倍率(季節調整値・全数)	1.10	(前月) 1.09	0.01
11	8のうちパートタイム	7,755	7,362	5.3	44	有効求人倍率(原数値・全数)	1.04	1.07	▲ 0.03
12	11のうち臨時・季節	74	67	10.4	45	有効求人倍率(原数値・常用)	1.07	1.14	▲ 0.07
13	8のうち中高年齢者(一般フルタイム)	9,136	9,594	▲ 4.8	46	有効求人倍率(原数値・臨時)	0.85	0.72	0.13
14	8のうち中高年齢者(一般パートタイム)	5,162	4,859	6.2	47	就職率(26÷1×100)	19.2	21.5	▲ 2.3
15	新規求人数(16+17+18)	9,808	10,055	▲ 2.5	48	常用就職率(パートタイムを含む)	19.8	22.1	▲ 2.3
16	15のうち常用	5,576	5,937	▲ 6.1	49	中高年就職率(31÷6×100)	14.4	15.7	▲ 1.3
17	15のうち臨時・季節	661	658	0.5	50	同上パートタイム就職率(32÷7×100)	22.1	26.6	▲ 4.5
18	15のうちパートタイム	3,571	3,460	3.2	51	充足率(34÷15×100)	11.0	12.6	▲ 1.6
19	18のうち臨時・季節	797	578	37.9	52	同上常用充足率(35÷16×100)	11.1	12.3	▲ 1.2
20	月間有効求人数(21+22+23)	24,117	25,898	▲ 6.9	53	離職票交付枚数(基本手当・高年齢・短時間)	3,634	3,971	▲ 8.5
21	20のうち常用	15,072	15,762	▲ 4.4	54	離職票交付枚数(短期特例)	891	922	▲ 3.4
22	20のうち臨時・季節	1,251	1,279	▲ 2.2	55	受給資格決定件数(56+57+58)	2,914	2,847	2.4
23	20のうちパートタイム	7,794	8,857	▲ 12.0	56	55のうち基本手当	1,221	1,357	▲ 10.0
24	23のうち臨時・季節	1,607	1,384	16.1	57	55のうち高年齢	469	448	4.7
25	紹介件数	3,853	4,398	▲ 12.4	58	55のうち短期特例	1,224	1,042	17.5
26	就職件数(27+28+29)	1,124	1,320	▲ 14.8	59	初回受給者数(基本手当)	1,030	1,039	▲ 0.9
27	26のうち常用	640	763	▲ 16.1	60	受給者実人員(61+62+63)	7,402	7,502	▲ 1.3
28	26のうち臨時・季節	54	67	▲ 19.4	61	60のうち基本手当	5,036	4,784	5.3
29	26のうちパートタイム	430	490	▲ 12.2	62	60のうち高年齢	462	453	2.0
30	29のうち臨時・季節	115	130	▲ 11.5	63	60のうち短期特例	1,904	2,265	▲ 15.9
31	26のうち中高年齢者(一般フルタイム)	349	408	▲ 14.5	64	雇用保険支給金額(65+66+67)(千円)	1,122,010	1,139,458	▲ 1.5
32	26のうち中高年齢者(一般パートタイム)	268	297	▲ 9.8	65	64のうち基本手当	631,452	581,859	8.5
33	26のうち基本手当受給者(パートタイムを除く)	224	258	▲ 13.2	66	64のうち高年齢	97,590	97,616	▲ 0.0
					67	64のうち短期特例	392,968	459,983	▲ 14.6

(資料) 青森労働局職業安定部職業安定課「職業安定業務統計」「雇用保険事業統計」。

(注1) 「求人倍率」は新規学卒を除きパートタイムを含む。
 (注2) 「うち常用」、「うち臨時・季節」はパートタイムを除く。

(注3) パートタイムを除く求人倍率(原数値)は次の通りである。()内は前年同月。

新規求人倍率 全数 1.49 (1.45) 常用 1.76 (1.69) 臨時・季節 0.66 (0.63)
 有効求人倍率 全数 1.05 (1.02) 常用 1.23 (1.20) 臨時・季節 0.38 (0.35)

(注4) 受給資格決定件数のうち「55のうち基本手当」の「当月」は速報値であり、修正があり得る。

職業紹介状況（1～求職）

令和7年1月

（単位：人、％）

区分	新規求職者数							月間有効求職者数						
	全数計	対前年同期比	うち常用	うち臨時季節	うちパートタイム	うち常用	うち中高年	全数計	対前年同期比	うち常用	うち臨時季節	うちパートタイム	うち常用	うち中高年
26年度	100,673	▲ 6.8	60,925	16,214	23,534	23,317	31,300	360,587	▲ 7.3	236,174	31,399	93,014	92,419	108,692
27年度	92,698	▲ 7.9	56,005	14,449	22,244	22,050	29,455	333,669	▲ 7.5	215,803	28,148	89,718	89,166	101,862
28年度	84,143	▲ 9.2	51,188	12,348	20,607	20,443	27,493	303,715	▲ 9.0	196,285	22,669	84,761	84,293	94,654
29年度	78,462	▲ 6.8	47,422	10,803	20,237	20,088	26,176	288,670	▲ 5.0	183,260	20,493	84,917	84,484	91,683
30年度	74,010	▲ 5.7	43,925	9,754	20,331	20,237	25,101	280,715	▲ 2.8	172,589	19,124	89,002	88,658	88,881
31年度	70,732	▲ 4.4	41,920	9,027	19,785	19,643	25,093	276,336	▲ 1.6	168,149	17,337	90,850	90,452	90,116
2年度	66,522	▲ 6.0	39,570	8,508	18,444	18,219	24,628	290,031	5.0	172,401	24,447	93,183	92,437	101,502
3年度	64,385	▲ 3.2	38,242	7,359	18,784	18,552	23,301	279,769	▲ 3.5	163,303	22,380	94,086	93,281	96,266
4年度	63,010	▲ 2.1	37,340	6,711	18,959	18,746	23,322	278,928	▲ 0.3	161,737	20,370	96,821	95,976	95,736
5年度	62,645	▲ 0.6	37,588	6,125	18,932	18,714	23,542	275,813	▲ 1.1	161,865	18,504	95,444	94,599	96,046
5年度月平均	5,220	▲ 0.6	3,132	510	1,578	1,560	1,962	22,984	▲ 1.1	13,489	1,542	7,954	7,883	8,004
5年 4月	6,816	▲ 2.3	4,019	296	2,501	2,464	2,363	24,127	▲ 1.6	14,461	882	8,784	8,701	8,067
5月	5,242	▲ 2.7	3,129	316	1,797	1,780	1,817	23,856	▲ 2.9	14,136	841	8,879	8,795	7,906
6月	5,019	▲ 2.8	3,020	451	1,548	1,538	1,812	23,648	▲ 2.9	13,818	1,066	8,764	8,688	7,893
7月	4,879	8.5	2,952	527	1,400	1,382	1,824	22,871	▲ 0.3	13,428	1,310	8,133	8,063	7,720
8月	4,323	▲ 4.3	2,801	220	1,302	1,284	1,525	22,290	▲ 1.0	13,250	1,209	7,831	7,758	7,510
9月	4,472	▲ 0.6	2,979	44	1,449	1,434	1,471	21,766	▲ 0.5	13,248	809	7,709	7,636	7,162
10月	4,552	1.5	2,995	93	1,464	1,449	1,491	21,140	▲ 1.2	13,086	366	7,688	7,622	6,714
11月	4,773	4.5	2,872	508	1,393	1,376	1,869	21,037	▲ 0.5	12,830	651	7,556	7,492	6,866
12月	5,954	4.8	2,657	2,080	1,217	1,189	3,047	22,473	1.1	12,545	2,669	7,259	7,190	8,470
6年 1月	6,139	▲ 0.4	3,512	1,041	1,586	1,567	2,602	24,106	0.3	13,118	3,626	7,362	7,295	9,594
2月	5,325	0.3	3,340	343	1,642	1,629	1,941	24,956	0.1	13,818	3,471	7,667	7,604	9,783
3月	5,151	▲ 10.5	3,312	206	1,633	1,622	1,780	23,543	▲ 3.4	14,127	1,604	7,812	7,755	8,361
6年 4月	6,894	1.1	4,106	282	2,506	2,479	2,480	23,908	▲ 0.9	14,415	843	8,650	8,580	8,090
5月	5,653	7.8	3,306	440	1,907	1,885	2,096	24,367	2.1	14,465	935	8,967	8,897	8,291
6月	4,404	▲ 12.3	2,674	336	1,394	1,379	1,651	23,656	0.0	13,751	1,075	8,830	8,760	8,115
7月	4,754	▲ 2.6	2,927	465	1,362	1,353	1,809	22,913	0.2	13,513	1,253	8,147	8,084	7,993
8月	4,028	▲ 6.8	2,587	183	1,258	1,249	1,459	21,798	▲ 2.2	13,000	1,010	7,788	7,729	7,478
9月	4,345	▲ 2.8	2,810	49	1,486	1,476	1,462	21,623	▲ 0.7	13,028	715	7,880	7,825	7,264
10月	4,747	4.3	3,027	101	1,619	1,602	1,674	21,432	1.4	13,015	352	8,065	8,003	7,016
11月	4,364	▲ 8.6	2,544	476	1,344	1,319	1,753	21,149	0.5	12,597	633	7,919	7,850	7,111
12月	5,331	▲ 10.5	2,335	1,789	1,207	1,185	2,714	21,930	▲ 2.4	11,937	2,370	7,623	7,544	8,253
7年 1月	5,850	▲ 4.7	3,169	1,008	1,673	1,655	2,429	23,293	▲ 3.4	12,261	3,277	7,755	7,681	9,136
2月														
3月														
6年度合計	50,370	▲ 3.4	29,485	5,129	15,756	15,582	19,527	226,069	▲ 0.5	131,982	12,463	81,624	80,953	78,747

（資料）青森労働局職業安定部職業安定課「職業安定業務統計」。

（注）新規学卒を除く。「うち常用」、「うち臨時季節」、「うち中高年」はパートタイムを除く。

職 業 紹 介 状 況 （ 2 ～ 求 人 ）

令和7年1月

(単位:人、%、倍)

区 分	新 規 求 人 数						月 間 有 効 求 人 数						求 人 倍 率	
	全 数 計	対 前 年 同 期 比	う ち 常 用	う ち 臨 時 季 節	う ち パ ー ト タ イ ム	う ち 常 用	全 数 計	対 前 年 同 期 比	う ち 常 用	う ち 臨 時 季 節	う ち パ ー ト タ イ ム	う ち 常 用	原 数 値 (全 数)	
													新 規	有 効
26年度	116,464	1.6	59,973	10,175	46,316	38,168	292,936	3.9	153,613	22,918	116,405	97,482	1.16	0.81
27年度	124,280	6.7	63,421	10,445	50,414	41,361	317,624	8.4	164,745	23,333	129,546	108,393	1.34	0.95
28年度	131,893	6.1	68,997	11,262	51,634	41,651	344,172	8.4	182,564	26,941	134,667	110,182	1.57	1.13
29年度	137,575	4.3	74,955	10,335	52,285	43,116	366,519	6.5	202,679	24,939	138,901	116,093	1.75	1.27
30年度	134,346	▲ 2.3	74,817	9,082	50,447	41,988	365,540	▲ 0.3	208,721	20,984	135,835	114,479	1.82	1.30
31年度	120,623	▲ 10.2	68,352	7,732	44,539	36,901	332,197	▲ 9.1	193,339	17,750	121,108	101,626	1.71	1.20
2 年度	102,578	▲ 15.0	60,280	7,620	34,678	28,851	275,243	▲ 17.1	167,506	17,590	90,147	76,721	1.54	0.95
3 年度	112,748	9.9	66,361	8,628	37,759	31,494	305,087	10.8	185,350	19,660	100,077	85,137	1.75	1.09
4 年度	120,153	6.6	70,788	7,927	41,438	35,195	330,012	8.2	200,221	18,355	111,436	95,990	1.91	1.18
5 年度	114,639	▲ 4.6	69,217	6,596	38,826	33,326	321,816	▲ 2.5	198,771	15,848	107,197	93,067	1.83	1.17
5年度月平均	9,553	▲ 4.6	5,768	550	3,236	2,777	26,818	▲ 2.5	16,564	1,321	8,933	7,756	1.83	1.17
5年 4月	9,396	▲ 5.2	5,610	478	3,308	2,960	28,231	3.3	17,185	1,399	9,647	8,326	1.38	1.17
5 5月	9,195	0.4	5,646	563	2,986	2,653	27,408	2.0	16,852	1,346	9,210	8,260	1.75	1.15
5 6月	10,166	▲ 4.7	6,138	518	3,510	3,019	26,785	▲ 1.6	16,657	1,227	8,901	7,946	2.03	1.13
5 7月	9,021	▲ 0.5	5,513	604	2,904	2,561	26,198	▲ 1.0	16,336	1,315	8,547	7,559	1.85	1.15
5 8月	9,397	▲ 1.5	5,779	641	2,977	2,681	26,474	▲ 2.6	16,518	1,432	8,524	7,610	2.17	1.19
5 9月	10,349	▲ 4.3	6,092	661	3,596	3,098	27,028	▲ 2.2	16,706	1,509	8,813	7,843	2.31	1.24
5 10月	9,839	▲ 2.4	5,919	579	3,341	2,741	27,524	▲ 2.5	16,884	1,501	9,139	7,930	2.16	1.30
5 11月	9,145	▲ 3.6	5,440	369	3,336	2,737	26,925	▲ 3.3	16,462	1,155	9,308	7,890	1.92	1.28
5 12月	8,851	▲ 6.3	5,254	548	3,049	2,437	25,804	▲ 3.8	15,815	1,131	8,858	7,377	1.49	1.15
6年 1月	10,055	0.8	5,937	658	3,460	2,882	25,898	▲ 4.1	15,762	1,279	8,857	7,473	1.64	1.07
6 2月	9,770	▲ 5.3	6,126	459	3,185	2,732	26,680	▲ 3.9	16,700	1,270	8,710	7,365	1.83	1.07
6 3月	9,455	▲ 19.1	5,763	518	3,174	2,825	26,861	▲ 9.4	16,894	1,284	8,683	7,488	1.84	1.14
6年 4月	9,688	3.1	5,804	580	3,304	3,045	26,298	▲ 6.8	16,668	1,229	8,401	7,531	1.41	1.10
6 5月	9,081	▲ 1.2	5,764	510	2,807	2,494	25,908	▲ 5.5	16,459	1,236	8,213	7,464	1.61	1.06
6 6月	8,312	▲ 18.2	5,350	480	2,482	2,178	24,824	▲ 7.3	15,930	1,184	7,710	6,953	1.89	1.05
6 7月	9,583	6.2	5,747	710	3,126	2,823	24,929	▲ 4.8	16,098	1,356	7,475	6,736	2.02	1.09
6 8月	8,707	▲ 7.3	5,555	695	2,457	2,166	24,728	▲ 6.6	15,973	1,506	7,249	6,507	2.16	1.13
6 9月	8,807	▲ 14.9	5,420	649	2,738	2,413	25,544	▲ 5.5	16,051	1,693	7,800	6,984	2.03	1.18
6 10月	10,137	3.0	5,990	692	3,455	2,967	25,998	▲ 5.5	16,326	1,601	8,071	7,067	2.14	1.21
6 11月	8,530	▲ 6.7	5,323	408	2,799	2,160	25,304	▲ 6.0	15,899	1,246	8,159	6,894	1.95	1.20
6 12月	7,472	▲ 15.6	4,852	497	2,123	1,627	24,034	▲ 6.9	15,386	1,152	7,496	6,181	1.40	1.10
7年 1月	9,808	▲ 2.5	5,576	661	3,571	2,774	24,117	▲ 6.9	15,072	1,251	7,794	6,187	1.68	1.04
7 2月														
7 3月														
6年度合計	90,125	▲ 5.5	55,381	5,882	28,862	24,647	251,684	▲ 6.2	159,862	13,454	78,368	68,504	1.79	1.11

(資料) 青森労働局職業安定部職業安定課「職業安定業務統計」。

(注) 新規学卒を除く。「うち常用」、「うち臨時季節」はパートタイムを除く。

職 業 紹 介 状 況 （ 3 ～ 充 足 ・ 就 職 ）

令和7年1月

(単位:人、%)

区 分	充 足 数								就 職 件 数								
	全 数 計	対 前 年 同 期 比	うち 常 用	うち 臨 時 季 節	うち パ ー ト タ イ ム	うち 常 用	充 足 率		全 数 計	対 前 年 同 期 比	うち 常 用	うち 臨 時 季 節	うち パ ー ト タ イ ム	うち 常 用	うち 受 給 者	就 職 率	
							対 新 規	対 有 効								対 新 規	対 有 効
26年度	35,709	▲ 4.7	19,616	2,702	13,391	10,844	30.7	12.2	38,107	▲ 4.3	20,887	3,115	14,105	11,335	5,855	37.9	10.6
27年度	33,692	▲ 5.6	18,581	2,258	12,853	10,395	27.1	10.6	35,563	▲ 6.7	19,559	2,577	13,427	10,830	5,534	38.4	10.7
28年度	31,125	▲ 7.6	17,284	2,143	11,698	9,551	23.6	9.0	32,930	▲ 7.4	18,272	2,501	12,157	9,928	5,447	39.1	10.8
29年度	29,477	▲ 5.3	16,551	1,682	11,244	9,355	21.4	8.0	31,196	▲ 5.3	17,363	2,113	11,720	9,679	5,237	39.8	10.8
30年度	27,691	▲ 6.1	15,630	1,560	10,501	8,796	20.6	7.6	29,242	▲ 6.3	16,368	1,963	10,911	9,077	4,865	39.5	10.4
31年度	26,241	▲ 5.2	14,624	1,478	10,139	8,521	21.8	7.9	27,652	▲ 5.4	15,339	1,728	10,585	8,874	4,974	39.1	10.0
2 年度	22,585	▲ 13.9	12,348	1,342	8,895	7,420	22.0	8.2	23,409	▲ 15.3	12,706	1,534	9,169	7,654	4,194	35.2	8.1
3 年度	22,003	▲ 2.6	11,898	1,198	8,907	7,500	19.5	7.2	22,991	▲ 1.8	12,358	1,350	9,283	7,794	4,033	35.7	8.2
4 年度	21,443	▲ 2.5	11,805	1,090	8,548	7,219	17.8	6.5	22,412	▲ 2.5	12,361	1,215	8,836	7,428	4,089	35.6	8.0
5 年度	21,150	▲ 1.4	11,780	982	8,388	7,314	18.4	6.6	22,167	▲ 1.1	12,378	1,095	8,694	7,521	4,299	35.4	8.0
5年度月平均	1,763	▲ 91.8	982	82	699	610	17.6	6.4	1,847	▲ 91.8	1,032	91	725	627	358	35.4	8.0
5年 4月	2,146	▲ 0.6	1,159	92	895	793	22.8	7.6	2,211	▲ 1.6	1,211	92	908	801	348	32.4	9.2
5月	1,985	▲ 1.6	1,024	101	860	766	21.6	7.2	2,106	0.7	1,089	116	901	799	396	40.2	8.8
6月	1,851	▲ 6.0	1,035	90	726	646	18.2	6.9	1,948	▲ 5.5	1,086	95	767	682	419	38.8	8.2
7月	1,638	8.3	966	80	592	513	18.2	6.3	1,737	9.4	1,022	83	632	539	376	35.6	7.6
8月	1,507	▲ 6.7	909	60	538	472	16.0	5.7	1,592	▲ 6.1	968	75	549	477	346	36.8	7.1
9月	1,662	▲ 4.2	994	80	588	538	16.1	6.1	1,766	▲ 4.2	1,057	96	613	546	392	39.5	8.1
10月	1,790	9.8	1,029	95	666	605	18.2	6.5	1,897	7.8	1,078	111	708	634	390	41.7	9.0
11月	1,610	▲ 1.8	910	87	613	527	17.6	6.0	1,696	▲ 0.2	956	100	640	547	353	35.5	8.1
12月	1,466	▲ 0.3	822	86	558	404	16.6	5.7	1,526	▲ 1.0	855	97	574	414	305	25.6	6.8
6年 1月	1,268	▲ 7.6	730	59	479	353	12.6	4.9	1,320	▲ 7.6	763	67	490	360	258	21.5	5.5
2月	1,843	7.7	985	76	782	692	18.9	6.9	1,919	9.1	1,033	79	807	709	366	36.0	7.7
3月	2,384	▲ 8.7	1,217	76	1,091	1,005	25.2	8.9	2,449	▲ 9.2	1,260	84	1,105	1,013	350	47.5	10.4
6年 4月	1,987	▲ 7.4	1,093	82	812	742	20.5	7.6	2,061	▲ 6.8	1,131	85	845	768	356	29.9	8.6
5月	1,898	▲ 4.4	1,055	95	748	670	20.9	7.3	1,965	▲ 6.7	1,079	95	791	702	402	34.8	8.1
6月	1,679	▲ 9.3	895	81	703	631	20.2	6.8	1,768	▲ 9.2	958	81	729	650	355	40.1	7.5
7月	1,568	▲ 4.3	907	75	586	527	16.4	6.3	1,671	▲ 3.8	956	79	636	564	376	35.1	7.3
8月	1,275	▲ 15.4	803	67	405	363	14.6	5.2	1,340	▲ 15.8	836	68	436	390	310	33.3	6.1
9月	1,515	▲ 8.8	840	113	562	504	17.2	5.9	1,598	▲ 9.5	889	112	597	529	366	36.8	7.4
10月	1,700	▲ 5.0	990	82	628	539	16.8	6.5	1,783	▲ 6.0	1,028	93	662	563	377	37.6	8.3
11月	1,514	▲ 6.0	799	82	633	511	17.7	6.0	1,595	▲ 6.0	846	92	657	533	307	36.5	7.5
12月	1,326	▲ 9.5	718	85	523	344	17.7	5.5	1,392	▲ 8.8	758	90	544	361	297	26.1	6.3
7年 1月	1,081	▲ 14.7	619	52	410	304	11.0	4.5	1,124	▲ 14.8	640	54	430	315	224	19.2	4.8
2月																	
3月																	
6年度合計	15,543	▲ 8.2	8,719	814	6,010	5,135	17.2	6.2	16,297	▲ 8.4	9,121	849	6,327	5,375	3,370	32.4	7.2

(資料) 青森労働局職業安定部職業安定課「職業安定業務統計」。

(注 1) 新規学卒を除く。「うち常用」、「うち臨時季節」はパートタイムを除く。

(注 2) 就職件数の「うち受給者」は基本手当受給者でパートタイムを除く。

産業別新規求人・充足状況（新規学卒を除く）

令和7年1月

(単位:人、%)

区 分	①新規求人数			②常用		③パートタイム		④充足数			⑤常用		⑥パートタイム		充足率 ④/①
	当月	前年同月	増減率	当月	前年同月	当月	前年同月	当月	前年同月	増減率	当月	前年同月	当月	前年同月	
	農 林 漁 業	79	75	5.3	53	48	7	8	13	28	▲ 53.6	9	22	2	
鉱 業 , 採 石 業 , 砂 利 採 取 業	8	6	33.3	8	6	0	0	4	0	-	4	0	0	0	50.0
建 設 業	1,219	1,315	▲ 7.3	1,151	1,251	30	39	79	93	▲ 15.1	74	79	2	10	6.5
製 造 業	631	749	▲ 15.8	505	496	85	175	112	120	▲ 6.7	74	82	28	25	17.7
食 料 品 製 造 業 , 飲 料 ・ た ば こ ・ 飼 料 製 造 業	283	395	▲ 28.4	182	211	61	133	53	58	▲ 8.6	30	37	13	17	18.7
織 維 工 業	49	49	0.0	40	38	9	11	7	11	▲ 36.4	5	7	2	4	14.3
木 材 ・ 木 製 品 製 造 業 (家 具 を 除 く) 家 具 ・ 装 備 品 製 造 業	13	18	▲ 27.8	12	18	0	0	5	5	0.0	5	4	0	1	38.5
パ ル プ ・ 紙 ・ 紙 加 工 品 製 造 業	2	11	▲ 81.8	2	9	0	2	1	0	-	0	0	1	0	50.0
印 刷 ・ 同 関 連 業	12	22	▲ 45.5	10	19	2	3	2	0	-	0	0	2	0	16.7
化 学 工 業 , 石 油 製 品 ・ 石 炭 製 品 製 造 業 , プ ラ ス テ ッ ク , ゴ ム 製 品 製 造 業	8	18	▲ 55.6	8	17	0	1	5	3	66.7	5	3	0	0	62.5
窯 業 ・ 土 石 製 品 製 造 業	26	20	30.0	25	20	1	0	4	4	0.0	4	4	0	0	15.4
鉄 鋼 業 , 非 鉄 金 属 製 造 業	15	12	25.0	15	12	0	0	8	8	0.0	7	6	1	0	53.3
金 属 製 品 製 造 業	66	54	22.2	66	38	0	1	5	16	▲ 68.8	4	9	1	0	7.6
は ん 用 ・ 生 産 用 機 械 器 具 製 造 業	40	23	73.9	40	20	0	3	1	4	▲ 75.0	1	4	0	0	2.5
業 務 用 機 械 器 具 製 造 業	11	26	▲ 57.7	8	25	3	1	7	2	250.0	4	2	3	0	63.6
電 子 部 品 ・ デ バ イ ス ・ 電 子 回 路 製 造 業	38	38	0.0	35	30	3	7	8	1	700.0	6	1	2	0	21.1
電 気 機 械 器 具 製 造 業	30	34	▲ 11.8	25	17	5	6	3	3	0.0	2	1	1	2	10.0
情 報 通 信 機 械 器 具 製 造 業	4	5	▲ 20.0	4	0	0	5	2	2	0.0	0	1	2	1	50.0
輸 送 用 機 械 器 具 製 造 業	29	15	93.3	29	14	0	1	1	1	0.0	1	1	0	0	3.4
そ の 他 の 製 造 業	5	9	▲ 44.4	4	8	1	1	0	2	▲ 100.0	0	2	0	0	-
電 気 ・ ガ ス ・ 熱 供 給 ・ 水 道 業	6	11	▲ 45.5	5	7	1	4	3	4	▲ 25.0	0	2	3	2	50.0
情 報 通 信 業	61	62	▲ 1.6	47	46	14	13	9	9	0.0	5	5	4	3	14.8
運 輸 業 , 郵 便 業	408	456	▲ 10.5	342	383	60	52	58	68	▲ 14.7	50	48	6	14	14.2
卸 売 業 , 小 売 業	1,155	1,404	▲ 17.7	585	679	553	694	131	181	▲ 27.6	84	97	46	82	11.3
卸 売 業	262	308	▲ 14.9	184	232	71	75	49	57	▲ 14.0	41	34	8	22	18.7
小 売 業	893	1,096	▲ 18.5	401	447	482	619	82	124	▲ 33.9	43	63	38	60	9.2
金 融 業 , 保 険 業	108	70	54.3	55	30	33	38	1	5	▲ 80.0	1	2	0	3	0.9
不 動 産 業 , 物 品 賃 貸 業	97	90	7.8	73	65	24	25	2	21	▲ 90.5	1	15	1	6	2.1
学 術 研 究 , 専 門 ・ 技 術 サ ー ビ ス 業	127	105	21.0	81	86	21	12	22	23	▲ 4.3	9	14	12	8	17.3
宿 泊 業 , 飲 食 サ ー ビ ス 業	854	589	45.0	204	206	642	378	55	48	14.6	16	14	37	34	6.4
宿 泊 業	268	204	31.4	124	94	144	106	18	27	▲ 33.3	4	8	12	19	6.7
飲 食 サ ー ビ ス 業	586	385	52.2	80	112	498	272	37	21	76.2	12	6	25	15	6.3
生 活 関 連 サ ー ビ ス 業 , 娯 楽 業	296	349	▲ 15.2	177	179	116	147	27	35	▲ 22.9	11	9	15	26	9.1
教 育 , 学 習 支 援 業	188	209	▲ 10.0	87	103	94	94	23	21	9.5	8	7	13	13	12.2
医 療 , 療 福 社	2,485	2,583	▲ 3.8	1,502	1,592	903	908	325	372	▲ 12.6	201	244	118	118	13.1
医 療 業	749	919	▲ 18.5	404	526	306	348	76	109	▲ 30.3	47	76	26	30	10.1
社 会 保 険 ・ 社 会 福 祉 ・ 介 護 事 業	1,730	1,658	4.3	1,095	1,061	594	559	249	261	▲ 4.6	154	166	92	88	14.4
複 合 サ ー ビ ス 事 業	45	73	▲ 38.4	22	30	9	11	12	9	33.3	5	6	2	2	26.7
サ ー ビ ス 業 (他 に 分 類 さ れ な い も の)	1,099	1,178	▲ 6.7	541	573	316	320	146	146	0.0	61	78	73	59	13.3
公 務 (他 に 分 類 さ れ る も の を 除 く) ・ そ の 他	942	731	28.9	138	157	663	542	59	85	▲ 30.6	6	6	48	71	6.3
合 計	9,808	10,055	▲ 2.5	5,576	5,937	3,571	3,460	1,081	1,268	▲ 14.7	619	730	410	479	11.0

(資料) 青森労働局職業安定部職業安定課「職業安定業務統計」。

(注) ①新規求人数(②+③+臨時・季節)、④充足数(⑤+⑥+臨時・季節)。

職業別常用新規求職・求人・就職状況（新規学卒を除く）

令和7年1月

(単位:人、%)

区 分	① 新規求職者数					② 新規求人数					③ 求人倍率 ②/①	④ 就職件数					⑤ 就職率 ④/①
				パートタイム					パートタイム						パートタイム		
	当 月	前年同月	増減率	当 月	前年同月	当 月	前年同月	増減率	当 月	前年同月		当 月	前年同月	増減率	当 月	前年同月	
管 理 的 職 業 従 事 者	4	10	▲ 60.0	0	1	14	18	▲ 22.2	0	0	3.50	2	3	▲ 33.3	0	0	50.0
専 門 的 ・ 技 術 的 職 業 従 事 者	579	633	▲ 8.5	181	175	1,680	1,839	▲ 8.6	569	575	2.90	124	166	▲ 25.3	34	35	21.4
建 築 ・ 土 木 ・ 測 量 技 術 者	39	38	2.6	4	3	225	221	1.8	4	0	5.77	5	2	150.0	0	0	12.8
情 報 処 理 ・ 通 信 技 術 者	20	29	▲ 31.0	1	1	33	39	▲ 15.4	1	0	1.65	4	7	▲ 42.9	0	1	20.0
保 健 師 ， 助 産 師 ， 看 護 師	172	178	▲ 3.4	51	55	420	432	▲ 2.8	156	113	2.44	38	54	▲ 29.6	16	11	22.1
社 会 福 祉 専 門 職 業 従 事 者	155	176	▲ 11.9	54	48	429	434	▲ 1.2	144	117	2.77	43	67	▲ 35.8	10	16	27.7
事 務 従 事 者	1,021	1,070	▲ 4.6	286	284	969	1,018	▲ 4.8	387	336	0.95	161	191	▲ 15.7	50	63	15.8
一 般 事 務 従 事 者	906	965	▲ 6.1	249	259	745	744	0.1	341	297	0.82	126	148	▲ 14.9	37	51	13.9
会 計 事 務 従 事 者	56	43	30.2	19	6	72	102	▲ 29.4	21	16	1.29	10	14	▲ 28.6	2	2	17.9
販 売 従 事 者	229	250	▲ 8.4	72	74	649	803	▲ 19.2	287	381	2.83	47	66	▲ 28.8	13	31	20.5
サ ー ビ ス 職 業 従 事 者	509	586	▲ 13.1	217	225	1,981	1,807	9.6	854	732	3.89	232	216	7.4	94	81	45.6
飲 食 物 調 理 従 事 者	156	175	▲ 10.9	78	90	389	406	▲ 4.2	198	182	2.49	61	58	5.2	34	25	39.1
接 客 ・ 給 仕 職 業 従 事 者	78	73	6.8	37	35	273	256	6.6	154	154	3.50	33	23	43.5	22	12	42.3
保 安 職 業 従 事 者	52	52	0.0	14	14	199	214	▲ 7.0	56	49	3.83	14	18	▲ 22.2	4	6	26.9
農 林 漁 業 従 事 者	78	83	▲ 6.0	17	21	88	78	12.8	13	23	1.13	14	23	▲ 39.1	2	2	17.9
生 産 工 程 従 事 者	296	330	▲ 10.3	63	79	808	905	▲ 10.7	92	203	2.73	96	136	▲ 29.4	23	30	32.4
製 品 製 造 ・ 加 工 処 理 従 事 者 (金 属 製 品)	21	47	▲ 55.3	1	4	105	101	4.0	1	2	5.00	13	15	▲ 13.3	1	0	61.9
製 品 製 造 ・ 加 工 処 理 従 事 者 (金 属 製 品 を 除 く)	131	125	4.8	45	51	276	432	▲ 36.1	78	176	2.11	44	85	▲ 48.2	14	26	33.6
機 械 組 立 従 事 者	54	67	▲ 19.4	10	13	42	56	▲ 25.0	6	15	0.78	10	7	42.9	7	2	18.5
輸 送 ・ 機 械 運 転 従 事 者	225	254	▲ 11.4	48	31	516	612	▲ 15.7	57	82	2.29	70	81	▲ 13.6	10	14	31.1
建 設 ・ 採 掘 従 事 者	176	181	▲ 2.8	18	18	662	671	▲ 1.3	11	6	3.76	39	48	▲ 18.8	0	0	22.2
建 設 従 事 者 (建 設 軀 体 工 事 従 事 者 を 除 く)	56	53	5.7	9	5	180	147	22.4	5	5	3.21	11	10	10.0	0	0	19.6
土 木 従 事 者	70	90	▲ 22.2	5	8	301	336	▲ 10.4	2	1	4.30	19	24	▲ 20.8	0	0	27.1
運 搬 ・ 清 掃 ・ 包 装 等 従 事 者	634	644	▲ 1.6	329	301	784	854	▲ 8.2	448	495	1.24	156	175	▲ 10.9	85	98	24.6
分 類 不 能 従 事 者	1,021	986	3.5	410	344	0	0	-	0	0	-	0	0	-	0	0	-
合 計	4,824	5,079	▲ 5.0	1,655	1,567	8,350	8,819	▲ 5.3	2,774	2,882	1.73	955	1,123	▲ 15.0	315	360	19.8

(資料) 青森労働局職業安定部職業安定課「職業安定業務統計」。

(注) ③の「求人倍率」は原数値。

雇 用 保 険 業 務 取 扱 状 況

令和7年1月

区 分	1. 適用事業所数		2. 被 保 険 者 数		3. 基 本 手 当 (基 本 分)								4. 特 例 一 時 金			
	対前年比	対前年比	対前年比	対前年比	①受給資格決定件数		②受給者実人員		③ 給 付 額		④高齢者給付金		①受給資格決定件数		② 給 付 額	
					(千円)	対前年比	(千円)	対前年比	(千円)	対前年比	(千円)	対前年比	(千円)	対前年比	(千円)	対前年比
30年度	24,051	▲ 0.3	359,154	0.4	21,566	1.0	4,885	▲ 4.0	6,312,326	▲ 3.2	682,468	25.9	9,533	▲ 10.0	1,796,402	▲ 9.5
31年度	23,845	▲ 0.9	359,889	0.2	21,763	0.9	4,948	1.3	6,485,436	2.7	740,819	8.5	8,781	▲ 7.9	1,687,429	▲ 6.1
2 年度	23,696	▲ 0.6	357,214	▲ 0.7	22,713	4.4	5,556	12.3	7,537,583	16.2	918,853	24.0	7,822	▲ 10.9	1,502,950	▲ 10.9
3 年度	23,570	▲ 0.5	354,018	▲ 0.9	21,078	▲ 7.2	5,434	▲ 2.2	7,437,081	▲ 1.3	969,597	5.5	7,276	▲ 7.0	1,381,611	▲ 8.1
4 年度	23,388	▲ 0.8	350,124	▲ 1.1	20,060	▲ 4.8	5,220	▲ 4.0	7,117,054	▲ 4.3	1,002,057	3.3	6,645	▲ 8.7	1,261,176	▲ 8.7
5 年度	23,163	▲ 1.0	345,999	▲ 1.2	22,385	11.6	5,137	▲ 1.6	7,141,389	0.3	1,107,391	10.5	6,164	▲ 7.2	1,190,013	▲ 5.6
5年 4月	23,283	▲ 0.8	345,335	▲ 1.3	3,445	7.1	4,550	▲ 5.0	491,118	▲ 5.1	165,971	13.3	165	▲ 26.0	41,926	▲ 16.8
5 月	23,302	▲ 0.8	348,119	▲ 1.3	2,511	1.3	5,047	▲ 0.3	589,255	6.1	161,824	1.9	418	▲ 14.9	59,130	▲ 3.4
6 月	23,300	▲ 0.9	348,869	▲ 1.2	1,850	▲ 4.5	5,381	▲ 6.3	638,949	▲ 3.2	97,663	17.7	460	▲ 4.8	56,784	▲ 18.0
7 月	23,283	▲ 0.9	348,321	▲ 1.3	1,656	3.6	5,718	▲ 2.9	612,743	▲ 4.8	97,534	45.9	533	27.8	70,902	2.0
8 月	23,284	▲ 1.0	347,896	▲ 1.3	1,643	6.5	5,945	▲ 2.8	758,859	4.5	59,668	▲ 3.2	254	▲ 25.7	113,284	13.1
9 月	23,088	▲ 1.0	348,200	▲ 1.1	1,629	3.7	5,633	▲ 0.7	640,653	▲ 4.0	73,604	18.8	23	▲ 20.7	12,249	▲ 17.0
10月	23,088	▲ 1.0	347,508	▲ 1.1	1,673	▲ 8.1	5,483	3.9	627,717	9.5	69,204	▲ 9.0	69	▲ 4.2	7,687	▲ 26.9
11月	23,063	▲ 1.1	347,179	▲ 1.1	1,642	10.1	5,059	0.6	610,672	3.6	74,141	25.3	467	12.8	14,460	▲ 1.5
12月	23,062	▲ 1.1	345,183	▲ 1.1	1,378	5.9	4,809	▲ 1.5	525,126	▲ 2.3	65,133	19.8	2,160	▲ 6.8	105,602	▲ 2.0
6年 1月	23,066	▲ 1.0	342,476	▲ 1.1	1,805	6.2	4,784	0.7	581,859	4.3	97,616	11.6	1,042	▲ 18.8	459,983	▲ 5.6
2 月	23,070	▲ 1.0	341,816	▲ 1.1	1,634	3.9	4,728	1.6	541,526	7.6	75,812	2.1	388	5.7	176,374	▲ 14.1
3 月	23,070	▲ 1.0	341,081	▲ 1.1	1,519	▲ 11.1	4,511	▲ 5.4	522,912	▲ 10.8	69,221	▲ 3.9	185	▲ 10.2	71,632	1.6
6年 4月	23,024	▲ 1.1	339,672	▲ 1.6	3,347	▲ 2.8	4,948	8.7	534,445	8.8	205,252	23.7	173	4.8	48,833	16.5
5 月	23,028	▲ 1.2	342,785	▲ 1.5	2,935	16.9	5,512	9.2	663,464	12.6	159,514	▲ 1.4	465	11.2	44,675	▲ 24.4
6 月	23,023	▲ 1.2	343,295	▲ 1.6	1,669	▲ 9.8	5,548	3.1	603,011	▲ 5.6	97,630	▲ 0.0	375	▲ 18.5	76,193	34.2
7 月	23,027	▲ 1.1	343,058	▲ 1.5	1,760	6.3	6,237	9.1	742,700	21.2	86,162	▲ 11.7	461	▲ 13.5	71,658	1.1
8 月	23,036	▲ 1.1	342,518	▲ 1.5	1,427	▲ 13.1	6,019	1.2	725,259	▲ 4.4	56,149	▲ 5.9	208	▲ 18.1	74,015	▲ 34.7
9 月	22,880	▲ 0.9	342,554	▲ 1.6	1,558	▲ 4.4	5,771	2.4	642,802	0.3	78,492	6.6	19	▲ 17.4	16,854	37.6
10月	22,885	▲ 0.9	342,129	▲ 1.5	1,970	17.8	5,727	4.5	723,990	15.3	81,124	17.2	73	5.8	5,810	▲ 24.4
11月	22,896	▲ 0.7	341,715	▲ 1.6	1,540	▲ 6.2	5,160	2.0	576,494	▲ 5.6	87,111	17.5	416	▲ 10.9	19,510	34.9
12月	22,888	▲ 0.8	339,663	▲ 1.6	1,392	1.0	5,102	6.1	566,055	7.8	63,703	▲ 2.2	1,666	▲ 22.9	87,498	▲ 17.1
7年 1月	22,892	▲ 0.8	337,394	▲ 1.5	1,690	▲ 6.4	5,036	5.3	631,452	8.5	97,590	▲ 0.0	1,224	17.5	392,968	▲ 14.6
2 月																
3 月																

(資料) 青森労働局職業安定部職業安定課「雇用保険事業統計」。(注1) 年度分のうち「1.適用事業所数」、「2.被保険者数」、「3-②.受給者実人員」は月平均の数値

(注2) 各月分のうち「1.適用事業所数」、「2.被保険者数」は月末現在の数値。

(注3) 「3-①.受給資格決定件数」は「高年齢者」を含み、速報値であり、修正があり得る。

安定所別職業紹介状況（1～全数）

令和7年1月

（単位：人、%、倍）

		局 計	青 森	八 戸	弘 前	む つ	野 辺 地	五 所 川 原	三 沢	十 和 田	黒 石	
求 職	新 規	当 月 計	5,850	1,417	1,224	972	351	257	568	407	296	358
		うち 常 用	4,824	1,194	1,089	796	277	175	453	326	241	273
		うち 中 高 年	3,640	872	761	551	240	184	381	243	190	218
	有 効	前 月 計	5,331	1,271	915	905	443	273	566	305	328	325
		前 年 同 月 計	6,139	1,464	1,296	1,121	317	238	556	439	322	386
		当 月 計	23,293	5,790	4,949	4,022	1,380	925	2,372	1,366	1,195	1,294
	有 効	うち 常 用	19,942	5,022	4,644	3,437	1,050	653	1,941	1,191	982	1,022
		うち 中 高 年	14,298	3,461	3,004	2,334	943	644	1,569	813	747	783
前 月 計		21,930	5,477	4,795	3,820	1,233	831	2,219	1,246	1,117	1,192	
有 効	前 年 同 月 計	24,106	6,012	5,027	4,182	1,567	973	2,294	1,521	1,173	1,357	
	新 規	当 月 計	9,808	2,291	2,799	1,769	404	372	508	953	456	256
		うち 常 用	8,350	1,893	2,144	1,546	398	353	483	858	429	246
前 月 計		7,472	1,796	2,198	1,135	372	334	404	483	446	304	
有 効	前 年 同 月 計	10,055	2,661	2,487	1,981	378	436	551	757	514	290	
	有 効	当 月 計	24,117	5,877	6,842	4,137	1,049	1,090	1,330	1,698	1,322	772
		うち 常 用	21,259	4,959	5,780	3,715	1,034	1,024	1,251	1,550	1,201	745
前 月 計		24,034	5,772	6,933	4,081	1,059	1,233	1,375	1,363	1,363	855	
有 効	前 年 同 月 計	25,898	6,949	6,577	4,525	1,025	1,212	1,388	1,961	1,388	873	
	就 職 件 数	当 月 計	1,124	247	259	194	62	43	114	75	65	65
		うち 常 用	955	204	219	161	54	39	97	66	59	56
うち 中 高 年		617	150	149	95	28	20	65	32	46	32	
うち 保		308	66	67	54	27	7	28	22	21	16	
有 効	前 月 計	1,392	308	316	261	74	47	124	98	74	90	
	前 年 同 月 計	1,320	277	306	255	71	46	125	91	78	71	
	就 職 率	当 月	19.2	17.4	21.2	20.0	17.7	16.7	20.1	18.4	22.0	18.2
前 月		26.1	24.2	34.5	28.8	16.7	17.2	21.9	32.1	22.6	27.7	
前 年 同 月		21.5	18.9	23.6	22.7	22.4	19.3	22.5	20.7	24.2	18.4	
求 人 倍 率	新 規	当 月	1.68	1.62	2.29	1.82	1.15	1.45	0.89	2.34	1.54	0.72
		前 月	1.40	1.41	2.40	1.25	0.84	1.22	0.71	1.58	1.36	0.94
		前 年 同 月	1.64	1.82	1.92	1.77	1.19	1.83	0.99	1.72	1.60	0.75
	有 効	当 月	1.04	1.02	1.38	1.03	0.76	1.18	0.56	1.24	1.11	0.60
		前 月	1.10	1.05	1.45	1.07	0.86	1.48	0.62	1.09	1.22	0.72
		前 年 同 月	1.07	1.16	1.31	1.08	0.65	1.25	0.61	1.29	1.18	0.64

（資料）青森労働局職業安定部職業安定課「職業安定業務統計」。

（注 3）「求人倍率」は原数値。

（注 1）新規学卒関係を除く。

（注 4）「就職件数」の「うち保」は雇用保険受給者。

（注 2）就職率＝就職件数÷新規求職×100。

安定所別職業紹介状況（2～一般）

令和7年1月

（単位：人、%、倍）

		局 計	青 森	八 戸	弘 前	む つ	野 辺 地	五 所 川 原	三 沢	十 和 田	黒 石	
求 新	当 月 計	4,177	977	851	718	242	192	431	286	211	269	
	うち 常用	3,169	760	719	545	168	111	316	209	157	184	
	うち 中高年	2,429	549	476	376	157	137	287	169	125	153	
	規 前 月 計	4,124	981	655	718	345	239	437	216	264	269	
	規 前 年 同 月 計	4,553	1,070	952	837	235	173	439	305	224	318	
	職 有	当 月 計	15,538	3,842	3,117	2,671	921	660	1,669	897	843	918
職 効	うち 常用	12,261	3,090	2,820	2,110	596	389	1,242	732	634	648	
	うち 中高年	9,136	2,174	1,747	1,470	630	466	1,071	535	502	541	
	前 月 計	14,307	3,595	2,969	2,450	803	573	1,517	784	780	836	
	前 年 同 月 計	16,744	4,147	3,304	2,968	1,013	693	1,717	1,060	839	1,003	
	求 新	当 月 計	6,237	1,499	1,759	1,137	268	295	316	458	323	182
	人 効	うち 常用	5,576	1,261	1,577	1,004	267	289	305	391	308	174
規 前 月 計		5,349	1,099	1,683	771	272	268	289	374	343	250	
規 前 年 同 月 計		6,595	1,674	1,742	1,202	243	338	320	482	373	221	
職 有		当 月 計	16,323	3,734	4,750	2,730	727	921	915	986	963	597
就 職 件 数		うち 常用	15,072	3,299	4,416	2,482	722	880	879	887	919	588
		前 月 計	16,538	3,671	4,780	2,755	734	1,000	974	965	989	670
	前 年 同 月 計	17,041	4,164	4,684	2,813	715	987	918	1,107	986	667	
	当 月 計	694	153	146	124	41	32	71	44	41	42	
	就 職 率	うち 常用	640	141	133	114	41	30	64	39	39	39
		うち 中高年	349	90	75	50	18	14	40	19	26	17
うち 保		224	47	48	44	21	6	20	16	13	9	
前 月 計		848	165	204	161	46	28	84	56	45	59	
前 年 同 月 計	830	171	208	163	39	34	74	54	46	41		
求 人 倍 率	当 月	16.6	15.7	17.2	17.3	16.9	16.7	16.5	15.4	19.4	15.6	
	前 月	20.6	16.8	31.1	22.4	13.3	11.7	19.2	25.9	17.0	21.9	
	前 年 同 月	18.2	16.0	21.8	19.5	16.6	19.7	16.9	17.7	20.5	12.9	
求 人 倍 率	新 当 月	1.49	1.53	2.07	1.58	1.11	1.54	0.73	1.60	1.53	0.68	
	規 前 月	1.30	1.12	2.57	1.07	0.79	1.12	0.66	1.73	1.30	0.93	
		前 年 同 月	1.45	1.56	1.83	1.44	1.03	1.95	0.73	1.58	1.67	0.69
	効 当 月	1.05	0.97	1.52	1.02	0.79	1.40	0.55	1.10	1.14	0.65	
		前 月	1.16	1.02	1.61	1.12	0.91	1.75	0.64	1.23	1.27	0.80
	前 年 同 月	1.02	1.00	1.42	0.95	0.71	1.42	0.53	1.04	1.18	0.67	

（資料）青森労働局職業安定部職業安定課「職業安定業務統計」。

（注3）「求人倍率」は原数値。

（注1）新規学卒関係、パートタイム関係及び一般日雇関係を除く。

（注4）「就職件数」の「うち保」は雇用保険受給者。

（注2）就職率＝就職件数÷新規求職×100。

安定所別職業紹介状況（3～パートタイム）

令和7年1月

（単位：人、%、倍）

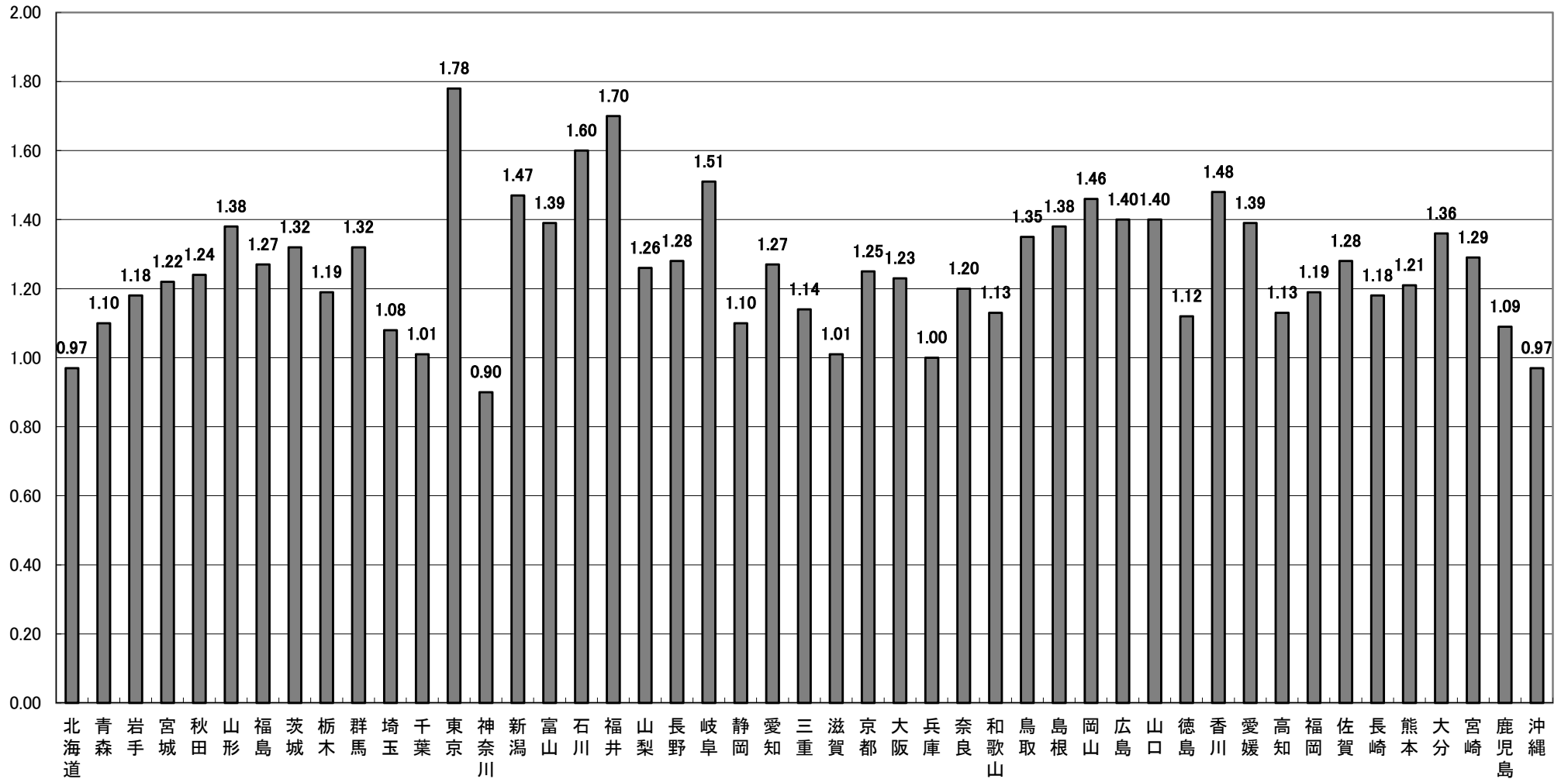
		局 計	青 森	八 戸	弘 前	む つ	野 辺 地	五所川原	三 沢	十 和 田	黒 石	
求	新	当 月 計	1,673	440	373	254	109	65	137	121	85	89
		前 月 計	1,207	290	260	187	98	34	129	89	64	56
	規	前年同月計	1,586	394	344	284	82	65	117	134	98	68
職	有	当 月 計	7,755	1,948	1,832	1,351	459	265	703	469	352	376
		前 月 計	7,623	1,882	1,826	1,370	430	258	702	462	337	356
	効	前年同月計	7,362	1,865	1,723	1,214	554	280	577	461	334	354
人	新	当 月 計	3,571	792	1,040	632	136	77	192	495	133	74
		前 月 計	2,123	697	515	364	100	66	115	109	103	54
		規	前年同月計	3,460	987	745	779	135	98	231	275	141
	有	当 月 計	7,794	2,143	2,092	1,407	322	169	415	712	359	175
		前 月 計	7,496	2,101	2,153	1,326	325	233	401	398	374	185
		効	前年同月計	8,857	2,785	1,893	1,712	310	225	470	854	402
就	当 月 計	430	94	113	70	21	11	43	31	24	23	
	前 月 計	544	143	112	100	28	19	40	42	29	31	
	規	前年同月計	490	106	98	92	32	12	51	37	32	30
就	当 月	25.7	21.4	30.3	27.6	19.3	16.9	31.4	25.6	28.2	25.8	
	前 月	45.1	49.3	43.1	53.5	28.6	55.9	31.0	47.2	45.3	55.4	
	規	前年同月	30.9	26.9	28.5	32.4	39.0	18.5	43.6	27.6	32.7	44.1
求	新	当 月	2.13	1.80	2.79	2.49	1.25	1.18	1.40	4.09	1.56	0.83
		前 月	1.76	2.40	1.98	1.95	1.02	1.94	0.89	1.22	1.61	0.96
		規	前年同月	2.18	2.51	2.17	2.74	1.65	1.51	1.97	2.05	1.44
	有	当 月	1.01	1.10	1.14	1.04	0.70	0.64	0.59	1.52	1.02	0.47
		前 月	0.98	1.12	1.18	0.97	0.76	0.90	0.57	0.86	1.11	0.52
		効	前年同月	1.20	1.49	1.10	1.41	0.56	0.80	0.81	1.85	1.20

（資料）青森労働局職業安定部職業安定課「職業安定業務統計」。

（注 1）就職率＝就職件数÷新規求職×100。

（注 2）「求人倍率」は原数値。

都道府県別有効求人倍率：季節調整値
 (新規学卒者を除きパートタイムを含む)
 令和7年1月 全国平均 1.26倍 [原数値1.34倍]



(注) 季節調整値計算(季節調整値替え)は、毎年過去1年分のデータが揃う年初に行われ、季節調整済系列が改定される。
 (資料出所) 厚生労働省「職業安定業務統計」。