

職業安定業務取扱月報

(令和6年12月分)

も く じ

1	労働市場の動き	1～3	ページ
2	受理地別・就業地別 求人倍率・求人・求職の動き	4	〃
3	職業紹介・雇用保険主要指標	5	〃
4	職業紹介状況	6～8	〃
5	産業別新規求人・充足状況	9	〃
6	職業別常用新規求職・求人就職状況	10	〃
7	雇用保険業務取扱状況	11	〃
8	安定所別職業紹介状況	12～14	〃
9	都道府県別有効求人倍率（季節調整値）	15	〃

青森労働局職業安定部職業安定課

※ 過去の求人数、求職者数等について訂正のお知らせを掲載しておりますのでご覧ください。

[正誤情報－厚生労働省：https://www.mhlw.go.jp/toukei/list/114-1-seigo.html](https://www.mhlw.go.jp/toukei/list/114-1-seigo.html)

労働市場の動き（令和6年12月）

青森労働局職業安定部職業安定課

○ 県内の景気の動向

- 本県経済は、回復の動きが一服しつつある。

【青森県：青森県経済統計報告】

- 県内の景気は、基調としては、緩やかに回復している。この間、企業の業況感は、非製造業は横ばいとなったものの、製造業が悪化したことから、全産業でも小幅に悪化した。

最終需要の動向をみると、公共投資は、横ばい圏内で推移している。設備投資は、高水準で推移している。個人消費は、サービス消費を中心に、回復している。住宅投資は、減少している。

生産は、弱含んでいる。雇用・所得情勢は、全体としては改善している。

【日本銀行青森支店：県内金融経済概況12月公表分】

- 2024（令和6）年12月度の青森県企業倒産は5件（前年同月比28.57%減）、負債総額は7億2,100万円（同47.75%減）となった。倒産件数は、前年同月比、前月比ともに2件減少。負債総額も前年同月比では大幅に減少したが、負債額1億円以上5億円未満の中規模クラスの倒産が3件発生したことにより、前月比では2億6,800万円増加した。

東京商工リサーチが集計している全国の「新型コロナ」関連の経営破たん（負債1,000万円未満含む）状況を見ると、12月度は196件判明し、2020年2月の第1号の発生から累計1万1,369件に達した。3カ月ぶりに月間200件を下回り、小康状態が続いている。

なお、本県で発生した12月度の「新型コロナウイルス関連倒産」は2件、これまでの累計では127件に達している。また、物価高や人手不足、過剰債務などの新たな問題も加わり、当面は高水準で推移すると見られる。

内閣府が12月20日に公表した月例経済報告では、「景気は、一部に足

踏みが残るものの、緩やかに回復している」という基調判断を維持した。ただ、「企業収益」に関しては「総じてみれば緩やかに改善している」から「総じてみれば改善しているが、そのテンポは緩やかになっている」とし、判断を21か月ぶりに下方修正している。

コロナ禍からの脱却とともに経済は正常化を取り戻したが、その足元で物価高、エネルギー価格の高騰、人件費上昇、人手不足、過剰債務など様々な問題が複合的に重なり、企業経営に大きな障害を与えている。これら問題への対応が遅れた企業を中心に、2025年に入ってから倒産動向が更に増勢を強める可能性は高いだろう。

【(株)東京商工リサーチ青森支店：2024（令和6）年12月度青森県企業倒産状況】

雇用情勢をみると、月間有効求職者数（季節調整値）は22,539人で前月に比べ3.5%（820人）減少、月間有効求人数（同）は24,836人で前月に比べ2.2%（554人）減少となった。有効求人倍率（同）は1.10倍で前月に比べ0.01ポイント上昇した。

新規求人倍率（季節調整値）は1.72倍で、前月に比べ0.09ポイント低下した。また、就業地別有効求人倍率（同）は1.22倍となり、前月と同じであった。

正社員有効求人倍率（原数値）は1.08倍で前年同月に比べ0.05ポイント上昇した。

○ 労働市場の概況

月間有効求人全数（学卒を除きパートタイムを含む原数値）は、前年同月比6.9%（1,770人）減少の24,034人、全数のうち常用（パートタイムを除く原数値）は同2.7%（429人）減少の15,386人となった。

月間有効求職者全数（同）は、前年同月比2.4%（543人）減少の21,930

人、全数のうち常用（同）は同4.8%（608人）減少の11,937人となった。

この結果、全数の有効求人倍率（原数値）は1.10倍となり、前年同月から0.05ポイント低下した。

新規求人倍率（原数値）は1.40倍で、前年同月を0.09ポイント下回った。

パートタイム有効求人全数（原数値）は、前年同月比15.4%（1,362人）減少の7,496人、同有効求職者全数（同）は同5.0%（364人）増加の7,623人となり、同有効求人倍率は0.98倍で前年同月を0.24ポイント下回った。

○ 求人の動向

新規求人全数（学卒を除きパートタイムを含む原数値）は、前年同月比15.6%（1,379人）減少の7,472人、全数のうち常用（パートタイムを除く原数値）は同7.7%（402人）減少の4,852人、臨時・季節は同9.3%（51人）減少の497人、パートタイムは同30.4%（926人）減少の2,123人となった。

また、産業別新規求人全数の前年同月比は、卸売業、小売業28.0%（308人）、金融業、保険業58.0%（87人）、宿泊業、飲食サービス業28.5%（142人）、サービス業19.4%（202人）、公務・その他55.8%（387人）等で減少した。

製造業の内訳をみると、はん用・生産用機械器具製造業40.0%（12人）、電子部品・デバイス・電子回路製造業76.9%（30人）等で増加し、鉄鋼業、非鉄金属製造業60.6%（20人）、電気機械器具製造業72.7%（40人）等で減少した。

新規求人数における正社員求人数の割合は55.5%で前年同月を5.7ポイント上回り、有効求人数における割合は53.4%で前年同月を3.4ポイント上回った。

○ 求職の動向

新規求職申込件数全数（学卒を除きパートタイムを含む原数値）は、前年同月比10.5%（623件）減少の5,331件となった。全数のうち常用（パートタイムを除く）は同12.1%（322件）減少の2,335件、臨時・季節（同）は同14.0%（291件）減少の1,789件、パートタイムは同0.8%（10件）減少の1,207件となった。

中高年齢者（パートタイムを除く原数値）は、前年同月比10.9%（333件）減少の2,714件となった。

また、新規求職者全数における雇用保険受給資格決定件数の割合は57.4%（前年同月59.4%）、常用新規求職者に占める基本手当受給資格決定件数の割合は45.0%（同39.5%）となっている。

常用新規求職者（パートタイムを含む原数値）の希望職種別構成は、専門的・技術的職業従事者10.9%（前年同月10.4%）、事務従事者19.6%（同21.0%）、販売従事者5.1%（同5.4%）、サービス職業従事者11.8%（同10.8%）、生産工程従事者7.0%（同6.8%）、運搬・清掃・包装等従事者12.8%（同13.1%）等となっている。

○ 就職の動向

就職全数（学卒を除きパートタイムを含む原数値）は、前年同月比8.8%（134件）減少の1,392件、全数のうち常用（パートタイムを除く原

数値)は同11.3%(97件)減少の758件、臨時・季節(同)は同7.2%(7件)減少の90件、パートタイムは同5.2%(30件)減少の544件となった。

また、雇用保険基本手当受給者(パートタイムを除く原数値)の就職件数は前年同月比2.6%(8件)減少の297件となった。

受給資格決定件数(基本手当)に対する就職率は28.3%(前年同月29.1%)と前年同月を0.8ポイント下回った。

パートを含む常用の新規求職者に対する就職率をみると、31.8%(同33.0%)と前年同月を1.2ポイント下回った。

また、常用求職者全数に対する就職件数(1,119件)の職種別構成は、専門的・技術的職業従事者11.6%(130件)、事務従事者18.9%(211件)、販売従事者6.3%(71件)、サービス職業従事者19.8%(222件)、生産工程従事者11.7%(131件)、運搬・清掃・包装等従事者17.3%(194件)等となっている。

○ 充足の動向

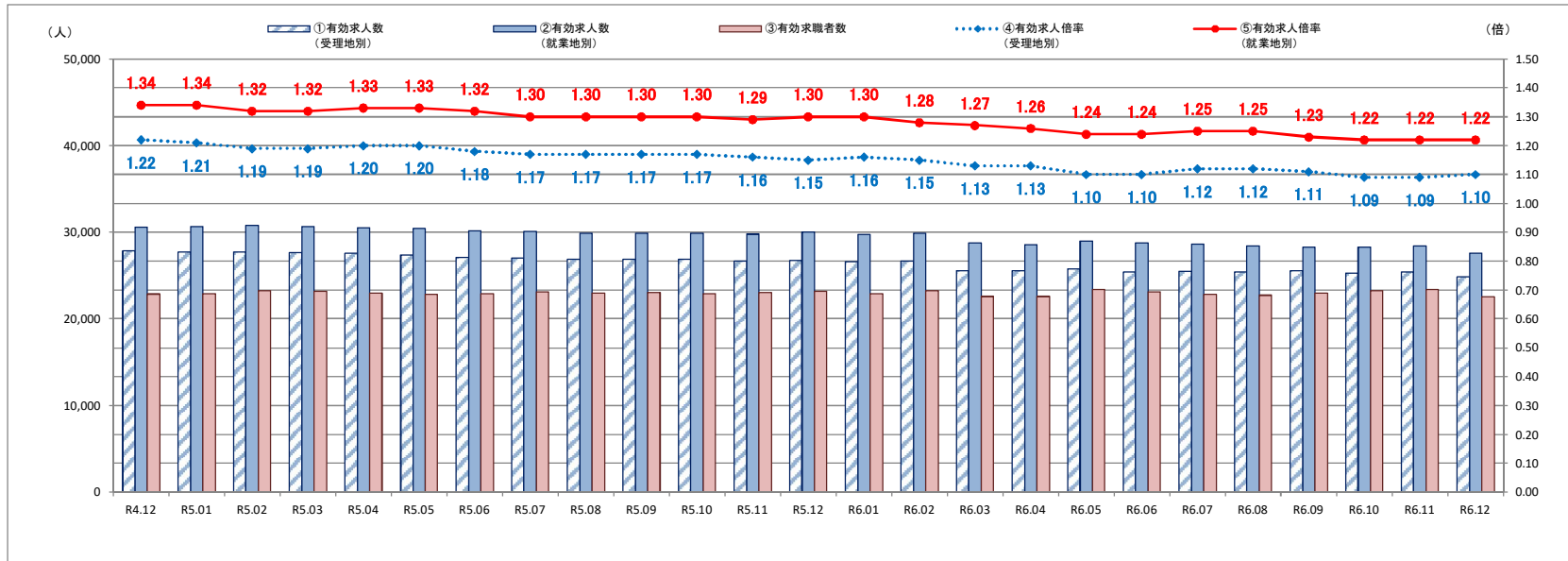
充足全数(学卒を除きパートタイムを含む原数値)は、前年同月9.5%(140件)減少の1,326件となった。

また、産業別でみると、充足全数のうち前年同月比で公務・その他16.7%(19人)等で増加し、建設業22.2%(22人)、製造業22.2%(37人)、医療、福祉14.9%(61人)等で減少した。

※ 職業名は、平成21(2009)年12月改定の「日本標準職業分類」に基づく区分である。

※ 「新規求職者全数における雇用保険受給資格決定件数の割合」、「常用新規求職者に占める基本手当受給資格決定件数の割合」及び「基本手当受給資格決定件数に対する就職率」は、いずれも速報値であり、修正する可能性があること。

受理地別・就業地別有効求人倍率等の推移(全数)



	①有効求人人数 (受理地別)	②有効求人人数 (就業地別)	差 (②-①)	③有効求職者数	④有効求人倍率 (受理地別)	⑤有効求人倍率 (就業地別)	差 (⑤-④)
R4.12	27,837	30,626	2,789	22,857	1.22	1.34	0.12
R5.01	27,684	30,633	2,949	22,925	1.21	1.34	0.13
R5.02	27,696	30,809	3,113	23,279	1.19	1.32	0.13
R5.03	27,640	30,668	3,028	23,196	1.19	1.32	0.13
R5.04	27,587	30,523	2,936	22,968	1.20	1.33	0.13
R5.05	27,389	30,403	3,014	22,819	1.20	1.33	0.13
R5.06	27,127	30,192	3,065	22,909	1.18	1.32	0.14
R5.07	27,035	30,107	3,072	23,081	1.17	1.30	0.13
R5.08	26,887	29,893	3,006	23,016	1.17	1.30	0.13
R5.09	26,890	29,936	3,046	23,047	1.17	1.30	0.13
R5.10	26,885	29,896	3,011	22,932	1.17	1.30	0.13
R5.11	26,659	29,754	3,095	23,039	1.16	1.29	0.13
R5.12	26,737	30,072	3,335	23,179	1.15	1.30	0.15
R6.01	26,584	29,736	3,152	22,936	1.16	1.30	0.14
R6.02	26,677	29,854	3,177	23,293	1.15	1.28	0.13
R6.03	25,592	28,767	3,175	22,601	1.13	1.27	0.14
R6.04	25,577	28,560	2,983	22,585	1.13	1.26	0.13
R6.05	25,779	28,986	3,207	23,416	1.10	1.24	0.14
R6.06	25,408	28,746	3,338	23,158	1.10	1.24	0.14
R6.07	25,503	28,648	3,145	22,840	1.12	1.25	0.13
R6.08	25,385	28,420	3,035	22,744	1.12	1.25	0.13
R6.09	25,536	28,274	2,738	22,945	1.11	1.23	0.12
R6.10	25,300	28,284	2,984	23,260	1.09	1.22	0.13
R6.11	25,390	28,437	3,047	23,359	1.09	1.22	0.13
R6.12	24,836	27,600	2,764	22,539	1.10	1.22	0.12

※各数値は季節調整値

(注) 季節調整法はセンサス局法Ⅱ (X-12-ARIMA)による。なお、令和5年12月以前の数値は、令和6年1月分公表時に新季節指数により改定されている。

職業紹介・雇用保険主要指標

令和6年12月

(単位:人、倍、%)

区 分					区 分				
		当 月	前年同月	対 比			当 月	前年同月	対 比
1	新規求職者数(2+3+4)	5,331	5,954	▲ 10.5	34	充足数(35+36+37)	1,326	1,466	▲ 9.5
2	1のうち常用	2,335	2,657	▲ 12.1	35	34のうち常用	718	822	▲ 12.7
3	1のうち臨時・季節	1,789	2,080	▲ 14.0	36	34のうち臨時・季節	85	86	▲ 1.2
4	1のうちパートタイム	1,207	1,217	▲ 0.8	37	34のうちパートタイム	523	558	▲ 6.3
5	4のうち臨時・季節	22	28	▲ 21.4	38	37のうち臨時・季節	179	154	16.2
6	1のうち中高年齢者(一般フルタイム)	2,714	3,047	▲ 10.9	39	新規求人倍率(季節調整値・全数)	1.72	(前月) 1.81	▲ 0.09
7	1のうち中高年齢者(一般パートタイム)	847	835	1.4	40	新規求人倍率(原数値・全数)	1.40	1.49	▲ 0.09
8	月間有効求職者数(9+10+11)	21,930	22,473	▲ 2.4	41	新規求人倍率(原数値・常用)	1.84	2.00	▲ 0.16
9	8のうち常用	11,937	12,545	▲ 4.8	42	新規求人倍率(原数値・臨時)	0.55	0.55	0.00
10	8のうち臨時・季節	2,370	2,669	▲ 11.2	43	有効求人倍率(季節調整値・全数)	1.10	(前月) 1.09	0.01
11	8のうちパートタイム	7,623	7,259	5.0	44	有効求人倍率(原数値・全数)	1.10	1.15	▲ 0.05
12	11のうち臨時・季節	79	69	14.5	45	有効求人倍率(原数値・常用)	1.11	1.18	▲ 0.07
13	8のうち中高年齢者(一般フルタイム)	8,253	8,470	▲ 2.6	46	有効求人倍率(原数値・臨時)	1.01	0.95	0.06
14	8のうち中高年齢者(一般パートタイム)	5,054	4,743	6.6	47	就職率(26÷1×100)	26.1	25.6	0.5
15	新規求人数(16+17+18)	7,472	8,851	▲ 15.6	48	常用就職率(パートタイムを含む)	31.8	33.0	▲ 1.2
16	15のうち常用	4,852	5,254	▲ 7.7	49	中高年就職率(31÷6×100)	15.6	14.6	1.0
17	15のうち臨時・季節	497	548	▲ 9.3	50	同上パートタイム就職率(32÷7×100)	42.9	43.0	▲ 0.1
18	15のうちパートタイム	2,123	3,049	▲ 30.4	51	充足率(34÷15×100)	17.7	16.6	1.1
19	18のうち臨時・季節	496	612	▲ 19.0	52	同上常用充足率(35÷16×100)	14.8	15.6	▲ 0.8
20	月間有効求人数(21+22+23)	24,034	25,804	▲ 6.9	53	離職票交付枚数(基本手当・高年齢・短時間)	2,449	2,605	▲ 6.0
21	20のうち常用	15,386	15,815	▲ 2.7	54	離職票交付枚数(短期特例)	2,056	2,344	▲ 12.3
22	20のうち臨時・季節	1,152	1,131	1.9	55	受給資格決定件数(56+57+58)	3,058	3,538	▲ 13.6
23	20のうちパートタイム	7,496	8,858	▲ 15.4	56	55のうち基本手当	1,051	1,049	0.2
24	23のうち臨時・季節	1,315	1,481	▲ 11.2	57	55のうち高年齢	341	329	3.6
25	紹介件数	2,969	3,346	▲ 11.3	58	55のうち短期特例	1,666	2,160	▲ 22.9
26	就職件数(27+28+29)	1,392	1,526	▲ 8.8	59	初回受給者数(基本手当)	1,038	946	9.7
27	26のうち常用	758	855	▲ 11.3	60	受給者実人員(61+62+63)	5,873	5,701	3.0
28	26のうち臨時・季節	90	97	▲ 7.2	61	60のうち基本手当	5,102	4,809	6.1
29	26のうちパートタイム	544	574	▲ 5.2	62	60のうち高年齢	306	320	▲ 4.4
30	29のうち臨時・季節	183	160	14.4	63	60のうち短期特例	465	572	▲ 18.7
31	26のうち中高年齢者(一般フルタイム)	424	444	▲ 4.5	64	雇用保険支給金額(65+66+67)(千円)	717,256	695,861	3.1
32	26のうち中高年齢者(一般パートタイム)	363	359	1.1	65	64のうち基本手当	566,055	525,126	7.8
33	26のうち基本手当受給者(パートタイムを除く)	297	305	▲ 2.6	66	64のうち高年齢	63,703	65,133	▲ 2.2
					67	64のうち短期特例	87,498	105,602	▲ 17.1

(資料) 青森労働局職業安定部職業安定課「職業安定業務統計」「雇用保険事業統計」。

- (注1) 「求人倍率」は新規学卒を除きパートタイムを含む。
 (注2) 「うち常用」、「うち臨時・季節」はパートタイムを除く。

(注3) パートタイムを除く求人倍率(原数値)は次の通りである。()内は前年同月。

- 新規求人倍率 全数 1.30 (1.22) 常用 2.08 (1.98) 臨時・季節 0.28 (0.26)
 有効求人倍率 全数 1.16 (1.11) 常用 1.29 (1.26) 臨時・季節 0.49 (0.42)

(注4) 受給資格決定件数のうち「55のうち基本手当」の「当月」は速報値であり、修正があり得る。

職業紹介状況（1～求職）

令和6年12月

（単位：人、％）

区分	新規求職者数							月間有効求職者数						
	全数計	対前年同期比	うち常用	うち臨時季節	うちパートタイム	うち常用	うち中高年	全数計	対前年同期比	うち常用	うち臨時季節	うちパートタイム	うち常用	うち中高年
26年度	100,673	▲ 6.8	60,925	16,214	23,534	23,317	31,300	360,587	▲ 7.3	236,174	31,399	93,014	92,419	108,692
27年度	92,698	▲ 7.9	56,005	14,449	22,244	22,050	29,455	333,669	▲ 7.5	215,803	28,148	89,718	89,166	101,862
28年度	84,143	▲ 9.2	51,188	12,348	20,607	20,443	27,493	303,715	▲ 9.0	196,285	22,669	84,761	84,293	94,654
29年度	78,462	▲ 6.8	47,422	10,803	20,237	20,088	26,176	288,670	▲ 5.0	183,260	20,493	84,917	84,484	91,683
30年度	74,010	▲ 5.7	43,925	9,754	20,331	20,237	25,101	280,715	▲ 2.8	172,589	19,124	89,002	88,658	88,881
31年度	70,732	▲ 4.4	41,920	9,027	19,785	19,643	25,093	276,336	▲ 1.6	168,149	17,337	90,850	90,452	90,116
2年度	66,522	▲ 6.0	39,570	8,508	18,444	18,219	24,628	290,031	5.0	172,401	24,447	93,183	92,437	101,502
3年度	64,385	▲ 3.2	38,242	7,359	18,784	18,552	23,301	279,769	▲ 3.5	163,303	22,380	94,086	93,281	96,266
4年度	63,010	▲ 2.1	37,340	6,711	18,959	18,746	23,322	278,928	▲ 0.3	161,737	20,370	96,821	95,976	95,736
5年度	62,645	▲ 0.6	37,588	6,125	18,932	18,714	23,542	275,813	▲ 1.1	161,865	18,504	95,444	94,599	96,046
5年度月平均	5,220	▲ 0.6	3,132	510	1,578	1,560	1,962	22,984	▲ 1.1	13,489	1,542	7,954	7,883	8,004
5年 4月	6,816	▲ 2.3	4,019	296	2,501	2,464	2,363	24,127	▲ 1.6	14,461	882	8,784	8,701	8,067
5月	5,242	▲ 2.7	3,129	316	1,797	1,780	1,817	23,856	▲ 2.9	14,136	841	8,879	8,795	7,906
6月	5,019	▲ 2.8	3,020	451	1,548	1,538	1,812	23,648	▲ 2.9	13,818	1,066	8,764	8,688	7,893
7月	4,879	8.5	2,952	527	1,400	1,382	1,824	22,871	▲ 0.3	13,428	1,310	8,133	8,063	7,720
8月	4,323	▲ 4.3	2,801	220	1,302	1,284	1,525	22,290	▲ 1.0	13,250	1,209	7,831	7,758	7,510
9月	4,472	▲ 0.6	2,979	44	1,449	1,434	1,471	21,766	▲ 0.5	13,248	809	7,709	7,636	7,162
10月	4,552	1.5	2,995	93	1,464	1,449	1,491	21,140	▲ 1.2	13,086	366	7,688	7,622	6,714
11月	4,773	4.5	2,872	508	1,393	1,376	1,869	21,037	▲ 0.5	12,830	651	7,556	7,492	6,866
12月	5,954	4.8	2,657	2,080	1,217	1,189	3,047	22,473	1.1	12,545	2,669	7,259	7,190	8,470
6年 1月	6,139	▲ 0.4	3,512	1,041	1,586	1,567	2,602	24,106	0.3	13,118	3,626	7,362	7,295	9,594
2月	5,325	0.3	3,340	343	1,642	1,629	1,941	24,956	0.1	13,818	3,471	7,667	7,604	9,783
3月	5,151	▲ 10.5	3,312	206	1,633	1,622	1,780	23,543	▲ 3.4	14,127	1,604	7,812	7,755	8,361
6年 4月	6,894	1.1	4,106	282	2,506	2,479	2,480	23,908	▲ 0.9	14,415	843	8,650	8,580	8,090
5月	5,653	7.8	3,306	440	1,907	1,885	2,096	24,367	2.1	14,465	935	8,967	8,897	8,291
6月	4,404	▲ 12.3	2,674	336	1,394	1,379	1,651	23,656	0.0	13,751	1,075	8,830	8,760	8,115
7月	4,754	▲ 2.6	2,927	465	1,362	1,353	1,809	22,913	0.2	13,513	1,253	8,147	8,084	7,993
8月	4,028	▲ 6.8	2,587	183	1,258	1,249	1,459	21,798	▲ 2.2	13,000	1,010	7,788	7,729	7,478
9月	4,345	▲ 2.8	2,810	49	1,486	1,476	1,462	21,623	▲ 0.7	13,028	715	7,880	7,825	7,264
10月	4,747	4.3	3,027	101	1,619	1,602	1,674	21,432	1.4	13,015	352	8,065	8,003	7,016
11月	4,364	▲ 8.6	2,544	476	1,344	1,319	1,753	21,149	0.5	12,597	633	7,919	7,850	7,111
12月	5,331	▲ 10.5	2,335	1,789	1,207	1,185	2,714	21,930	▲ 2.4	11,937	2,370	7,623	7,544	8,253
7年 1月														
2月														
3月														
6年度合計	44,520	▲ 3.3	26,316	4,121	14,083	13,927	17,098	202,776	▲ 0.2	119,721	9,186	73,869	73,272	69,611

（資料）青森労働局職業安定部職業安定課「職業安定業務統計」。

（注）新規学卒を除く。「うち常用」、「うち臨時季節」、「うち中高年」はパートタイムを除く。

職 業 紹 介 状 況 （ 2 ～ 求 人 ）

令和6年12月

(単位:人、%、倍)

区 分	新 規 求 人 数						月 間 有 効 求 人 数						求 人 倍 率	
	全 数 計	対 前 年 同 期 比	う ち 常 用	う ち 臨 時 季 節	う ち パ ー ト タ イ ム	う ち 常 用	全 数 計	対 前 年 同 期 比	う ち 常 用	う ち 臨 時 季 節	う ち パ ー ト タ イ ム	う ち 常 用	原 数 値 (全 数)	
													新 規	有 効
26年度	116,464	1.6	59,973	10,175	46,316	38,168	292,936	3.9	153,613	22,918	116,405	97,482	1.16	0.81
27年度	124,280	6.7	63,421	10,445	50,414	41,361	317,624	8.4	164,745	23,333	129,546	108,393	1.34	0.95
28年度	131,893	6.1	68,997	11,262	51,634	41,651	344,172	8.4	182,564	26,941	134,667	110,182	1.57	1.13
29年度	137,575	4.3	74,955	10,335	52,285	43,116	366,519	6.5	202,679	24,939	138,901	116,093	1.75	1.27
30年度	134,346	▲ 2.3	74,817	9,082	50,447	41,988	365,540	▲ 0.3	208,721	20,984	135,835	114,479	1.82	1.30
31年度	120,623	▲ 10.2	68,352	7,732	44,539	36,901	332,197	▲ 9.1	193,339	17,750	121,108	101,626	1.71	1.20
2 年度	102,578	▲ 15.0	60,280	7,620	34,678	28,851	275,243	▲ 17.1	167,506	17,590	90,147	76,721	1.54	0.95
3 年度	112,748	9.9	66,361	8,628	37,759	31,494	305,087	10.8	185,350	19,660	100,077	85,137	1.75	1.09
4 年度	120,153	6.6	70,788	7,927	41,438	35,195	330,012	8.2	200,221	18,355	111,436	95,990	1.91	1.18
5 年度	114,639	▲ 4.6	69,217	6,596	38,826	33,326	321,816	▲ 2.5	198,771	15,848	107,197	93,067	1.83	1.17
5年度月平均	9,553	▲ 4.6	5,768	550	3,236	2,777	26,818	▲ 2.5	16,564	1,321	8,933	7,756	1.83	1.17
5年 4月	9,396	▲ 5.2	5,610	478	3,308	2,960	28,231	3.3	17,185	1,399	9,647	8,326	1.38	1.17
5 5月	9,195	0.4	5,646	563	2,986	2,653	27,408	2.0	16,852	1,346	9,210	8,260	1.75	1.15
5 6月	10,166	▲ 4.7	6,138	518	3,510	3,019	26,785	▲ 1.6	16,657	1,227	8,901	7,946	2.03	1.13
5 7月	9,021	▲ 0.5	5,513	604	2,904	2,561	26,198	▲ 1.0	16,336	1,315	8,547	7,559	1.85	1.15
5 8月	9,397	▲ 1.5	5,779	641	2,977	2,681	26,474	▲ 2.6	16,518	1,432	8,524	7,610	2.17	1.19
5 9月	10,349	▲ 4.3	6,092	661	3,596	3,098	27,028	▲ 2.2	16,706	1,509	8,813	7,843	2.31	1.24
5 10月	9,839	▲ 2.4	5,919	579	3,341	2,741	27,524	▲ 2.5	16,884	1,501	9,139	7,930	2.16	1.30
5 11月	9,145	▲ 3.6	5,440	369	3,336	2,737	26,925	▲ 3.3	16,462	1,155	9,308	7,890	1.92	1.28
5 12月	8,851	▲ 6.3	5,254	548	3,049	2,437	25,804	▲ 3.8	15,815	1,131	8,858	7,377	1.49	1.15
6年 1月	10,055	0.8	5,937	658	3,460	2,882	25,898	▲ 4.1	15,762	1,279	8,857	7,473	1.64	1.07
6 2月	9,770	▲ 5.3	6,126	459	3,185	2,732	26,680	▲ 3.9	16,700	1,270	8,710	7,365	1.83	1.07
6 3月	9,455	▲ 19.1	5,763	518	3,174	2,825	26,861	▲ 9.4	16,894	1,284	8,683	7,488	1.84	1.14
6年 4月	9,688	3.1	5,804	580	3,304	3,045	26,298	▲ 6.8	16,668	1,229	8,401	7,531	1.41	1.10
6 5月	9,081	▲ 1.2	5,764	510	2,807	2,494	25,908	▲ 5.5	16,459	1,236	8,213	7,464	1.61	1.06
6 6月	8,312	▲ 18.2	5,350	480	2,482	2,178	24,824	▲ 7.3	15,930	1,184	7,710	6,953	1.89	1.05
6 7月	9,583	6.2	5,747	710	3,126	2,823	24,929	▲ 4.8	16,098	1,356	7,475	6,736	2.02	1.09
6 8月	8,707	▲ 7.3	5,555	695	2,457	2,166	24,728	▲ 6.6	15,973	1,506	7,249	6,507	2.16	1.13
6 9月	8,807	▲ 14.9	5,420	649	2,738	2,413	25,544	▲ 5.5	16,051	1,693	7,800	6,984	2.03	1.18
6 10月	10,137	3.0	5,990	692	3,455	2,967	25,998	▲ 5.5	16,326	1,601	8,071	7,067	2.14	1.21
6 11月	8,530	▲ 6.7	5,323	408	2,799	2,160	25,304	▲ 6.0	15,899	1,246	8,159	6,894	1.95	1.20
6 12月	7,472	▲ 15.6	4,852	497	2,123	1,627	24,034	▲ 6.9	15,386	1,152	7,496	6,181	1.40	1.10
7年 1月														
7 2月														
7 3月														
6年度合計	80,317	▲ 5.9	49,805	5,221	25,291	21,873	227,567	▲ 6.1	144,790	12,203	70,574	62,317	1.80	1.12

(資料) 青森労働局職業安定部職業安定課「職業安定業務統計」。

(注) 新規学卒を除く。「うち常用」、「うち臨時季節」はパートタイムを除く。

職 業 紹 介 状 況 （ 3 ～ 充 足 ・ 就 職 ）

令和6年12月

(単位:人、%)

区 分	充 足 数								就 職 件 数								
	全 数 計	対 前 年 同 期 比	うち 常 用	うち 臨 時 季 節	うち パ ー ト タ イ ム	うち 常 用	充 足 率		全 数 計	対 前 年 同 期 比	うち 常 用	うち 臨 時 季 節	うち パ ー ト タ イ ム	うち 常 用	うち 受 給 者	就 職 率	
							対 新 規	対 有 効								対 新 規	対 有 効
26年度	35,709	▲ 4.7	19,616	2,702	13,391	10,844	30.7	12.2	38,107	▲ 4.3	20,887	3,115	14,105	11,335	5,855	37.9	10.6
27年度	33,692	▲ 5.6	18,581	2,258	12,853	10,395	27.1	10.6	35,563	▲ 6.7	19,559	2,577	13,427	10,830	5,534	38.4	10.7
28年度	31,125	▲ 7.6	17,284	2,143	11,698	9,551	23.6	9.0	32,930	▲ 7.4	18,272	2,501	12,157	9,928	5,447	39.1	10.8
29年度	29,477	▲ 5.3	16,551	1,682	11,244	9,355	21.4	8.0	31,196	▲ 5.3	17,363	2,113	11,720	9,679	5,237	39.8	10.8
30年度	27,691	▲ 6.1	15,630	1,560	10,501	8,796	20.6	7.6	29,242	▲ 6.3	16,368	1,963	10,911	9,077	4,865	39.5	10.4
31年度	26,241	▲ 5.2	14,624	1,478	10,139	8,521	21.8	7.9	27,652	▲ 5.4	15,339	1,728	10,585	8,874	4,974	39.1	10.0
2 年度	22,585	▲ 13.9	12,348	1,342	8,895	7,420	22.0	8.2	23,409	▲ 15.3	12,706	1,534	9,169	7,654	4,194	35.2	8.1
3 年度	22,003	▲ 2.6	11,898	1,198	8,907	7,500	19.5	7.2	22,991	▲ 1.8	12,358	1,350	9,283	7,794	4,033	35.7	8.2
4 年度	21,443	▲ 2.5	11,805	1,090	8,548	7,219	17.8	6.5	22,412	▲ 2.5	12,361	1,215	8,836	7,428	4,089	35.6	8.0
5 年度	21,150	▲ 1.4	11,780	982	8,388	7,314	18.4	6.6	22,167	▲ 1.1	12,378	1,095	8,694	7,521	4,299	35.4	8.0
5年度月平均	1,763	▲ 91.8	982	82	699	610	17.6	6.4	1,847	▲ 91.8	1,032	91	725	627	358	35.4	8.0
5年 4月	2,146	▲ 0.6	1,159	92	895	793	22.8	7.6	2,211	▲ 1.6	1,211	92	908	801	348	32.4	9.2
5月	1,985	▲ 1.6	1,024	101	860	766	21.6	7.2	2,106	0.7	1,089	116	901	799	396	40.2	8.8
6月	1,851	▲ 6.0	1,035	90	726	646	18.2	6.9	1,948	▲ 5.5	1,086	95	767	682	419	38.8	8.2
7月	1,638	8.3	966	80	592	513	18.2	6.3	1,737	9.4	1,022	83	632	539	376	35.6	7.6
8月	1,507	▲ 6.7	909	60	538	472	16.0	5.7	1,592	▲ 6.1	968	75	549	477	346	36.8	7.1
9月	1,662	▲ 4.2	994	80	588	538	16.1	6.1	1,766	▲ 4.2	1,057	96	613	546	392	39.5	8.1
10月	1,790	9.8	1,029	95	666	605	18.2	6.5	1,897	7.8	1,078	111	708	634	390	41.7	9.0
11月	1,610	▲ 1.8	910	87	613	527	17.6	6.0	1,696	▲ 0.2	956	100	640	547	353	35.5	8.1
12月	1,466	▲ 0.3	822	86	558	404	16.6	5.7	1,526	▲ 1.0	855	97	574	414	305	25.6	6.8
6年 1月	1,268	▲ 7.6	730	59	479	353	12.6	4.9	1,320	▲ 7.6	763	67	490	360	258	21.5	5.5
2月	1,843	7.7	985	76	782	692	18.9	6.9	1,919	9.1	1,033	79	807	709	366	36.0	7.7
3月	2,384	▲ 8.7	1,217	76	1,091	1,005	25.2	8.9	2,449	▲ 9.2	1,260	84	1,105	1,013	350	47.5	10.4
6年 4月	1,987	▲ 7.4	1,093	82	812	742	20.5	7.6	2,061	▲ 6.8	1,131	85	845	768	356	29.9	8.6
5月	1,898	▲ 4.4	1,055	95	748	670	20.9	7.3	1,965	▲ 6.7	1,079	95	791	702	402	34.8	8.1
6月	1,679	▲ 9.3	895	81	703	631	20.2	6.8	1,768	▲ 9.2	958	81	729	650	355	40.1	7.5
7月	1,568	▲ 4.3	907	75	586	527	16.4	6.3	1,671	▲ 3.8	956	79	636	564	376	35.1	7.3
8月	1,275	▲ 15.4	803	67	405	363	14.6	5.2	1,340	▲ 15.8	836	68	436	390	310	33.3	6.1
9月	1,515	▲ 8.8	840	113	562	504	17.2	5.9	1,598	▲ 9.5	889	112	597	529	366	36.8	7.4
10月	1,700	▲ 5.0	990	82	628	539	16.8	6.5	1,783	▲ 6.0	1,028	93	662	563	377	37.6	8.3
11月	1,514	▲ 6.0	799	82	633	511	17.7	6.0	1,595	▲ 6.0	846	92	657	533	307	36.5	7.5
12月	1,326	▲ 9.5	718	85	523	344	17.7	5.5	1,392	▲ 8.8	758	90	544	361	297	26.1	6.3
7年 1月																	
2月																	
3月																	
6年度合計	14,462	▲ 7.6	8,100	762	5,600	4,831	18.0	6.4	15,173	▲ 7.9	8,481	795	5,897	5,060	3,146	34.1	7.5

(資料) 青森労働局職業安定部職業安定課「職業安定業務統計」。

(注 1) 新規学卒を除く。「うち常用」、「うち臨時季節」はパートタイムを除く。

(注 2) 就職件数の「うち受給者」は基本手当受給者でパートタイムを除く。

産業別新規求人・充足状況（新規学卒を除く）

令和6年12月

(単位:人、%)

区 分	①新規求人数			②常用		③パートタイム		④充足数			⑤常用		⑥パートタイム		充足率 ④/①
	当月	前年同月	増減率	当月	前年同月	当月	前年同月	当月	前年同月	増減率	当月	前年同月	当月	前年同月	
	農 業 , 林 業 , 漁 業	78	79	▲ 1.3	44	44	28	27	17	25	▲ 32.0	13	13	1	
鉱 業 , 採 石 業 , 砂 利 採 取 業	11	2	450.0	11	2	0	0	0	3	▲ 100.0	0	3	0	0	-
建 設 業	1,245	1,282	▲ 2.9	1,212	1,227	13	22	77	99	▲ 22.2	67	77	5	13	6.2
製 造 業	607	637	▲ 4.7	479	486	90	120	130	167	▲ 22.2	96	112	20	42	21.4
食 料 品 製 造 業 , 飲 料 ・ た ば こ ・ 飼 料 製 造 業	266	287	▲ 7.3	181	196	53	67	46	83	▲ 44.6	22	42	13	30	17.3
織 維 工 業	35	38	▲ 7.9	31	30	4	8	8	24	▲ 66.7	7	21	1	3	22.9
木 材 ・ 木 製 品 製 造 業 (家 具 を 除 く) 家 具 ・ 装 備 品 製 造 業	14	13	7.7	14	12	0	1	4	12	▲ 66.7	4	12	0	0	28.6
パ ル プ ・ 紙 ・ 紙 加 工 品 製 造 業	15	9	66.7	10	8	1	0	6	4	50.0	4	4	0	0	40.0
印 刷 ・ 同 関 連 業	11	8	37.5	11	8	0	0	3	2	50.0	3	0	0	2	27.3
化 学 工 業 , 石 油 製 品 ・ 石 炭 製 品 製 造 業 , プ ラ ス テ ッ ク , ゴ ム 製 品 製 造 業	5	6	▲ 16.7	5	6	0	0	5	2	150.0	3	1	2	0	100.0
窯 業 ・ 土 石 製 品 製 造 業	20	15	33.3	18	15	2	0	4	2	100.0	4	2	0	0	20.0
鉄 鋼 業 , 非 鉄 金 属 製 造 業	13	33	▲ 60.6	11	28	1	2	6	5	20.0	5	5	0	0	46.2
金 属 製 品 製 造 業	68	68	0.0	66	63	2	5	13	9	44.4	13	9	0	0	19.1
は ん 用 ・ 生 産 用 機 械 器 具 製 造 業	42	30	40.0	39	29	3	1	2	1	100.0	2	1	0	0	4.8
業 務 用 機 械 器 具 製 造 業	13	14	▲ 7.1	10	8	3	6	7	2	250.0	7	2	0	0	53.8
電 子 部 品 ・ デ バ イ ス ・ 電 子 回 路 製 造 業	69	39	76.9	60	35	9	3	18	10	80.0	16	6	2	3	26.1
電 気 機 械 器 具 製 造 業	15	55	▲ 72.7	7	26	7	27	4	5	▲ 20.0	2	1	2	4	26.7
情 報 通 信 機 械 器 具 製 造 業	7	4	75.0	2	4	5	0	1	1	0.0	1	1	0	0	14.3
輸 送 用 機 械 器 具 製 造 業	12	17	▲ 29.4	12	17	0	0	3	3	0.0	3	3	0	0	25.0
そ の 他 の 製 造 業	2	1	100.0	2	1	0	0	0	2	▲ 100.0	0	2	0	0	-
電 気 ・ ガ ス ・ 熱 供 給 ・ 水 道 業	3	6	▲ 50.0	1	1	2	5	3	1	200.0	1	0	2	1	100.0
情 報 通 信 業	43	51	▲ 15.7	30	43	5	7	7	2	250.0	1	1	5	0	16.3
運 輸 業 , 郵 便 業	360	396	▲ 9.1	269	310	68	51	78	72	8.3	57	46	15	22	21.7
卸 売 業 , 小 売 業	793	1,101	▲ 28.0	397	655	389	408	207	222	▲ 6.8	116	131	85	76	26.1
卸 売 業	231	319	▲ 27.6	177	241	54	62	72	78	▲ 7.7	46	58	20	8	31.2
小 売 業	562	782	▲ 28.1	220	414	335	346	135	144	▲ 6.3	70	73	65	68	24.0
金 融 業 , 保 険 業	63	150	▲ 58.0	53	59	10	69	7	9	▲ 22.2	3	3	3	5	11.1
不 動 産 業 , 物 品 賃 貸 業	36	63	▲ 42.9	22	48	14	15	13	10	30.0	8	6	5	4	36.1
学 術 研 究 , 専 門 ・ 技 術 サ ー ビ ス 業	140	161	▲ 13.0	86	92	21	26	21	22	▲ 4.5	13	15	7	6	15.0
宿 泊 業 , 飲 食 サ ー ビ ス 業	356	498	▲ 28.5	126	155	228	336	61	65	▲ 6.2	14	27	46	38	17.1
宿 泊 業	141	227	▲ 37.9	76	97	63	123	23	34	▲ 32.4	5	18	17	16	16.3
飲 食 サ ー ビ ス 業	215	271	▲ 20.7	50	58	165	213	38	31	22.6	9	9	29	22	17.7
生 活 関 連 サ ー ビ ス 業 , 娯 楽 業	217	171	26.9	97	72	108	97	39	31	25.8	22	13	17	17	18.0
教 育 , 学 習 支 援 業	142	100	42.0	56	29	77	69	24	30	▲ 20.0	12	10	11	16	16.9
医 療 , 療 福 社	2,178	2,384	▲ 8.6	1,449	1,453	649	873	349	410	▲ 14.9	219	265	120	140	16.0
医 療 業	710	703	1.0	490	440	191	243	97	106	▲ 8.5	70	72	24	33	13.7
社 会 保 険 ・ 社 会 福 祉 ・ 介 護 事 業	1,465	1,681	▲ 12.8	956	1,013	458	630	251	303	▲ 17.2	148	192	96	107	17.1
複 合 サ ー ビ ス 事 業	53	34	55.9	23	16	17	13	5	17	▲ 70.6	2	8	2	7	9.4
サ ー ビ ス 業 (他 に 分 類 さ れ な い も の)	841	1,043	▲ 19.4	381	474	246	319	155	167	▲ 7.2	65	84	71	66	18.4
公 務 (他 に 分 類 さ れ る も の を 除 く) ・ そ の 他	306	693	▲ 55.8	116	88	158	592	133	114	16.7	9	8	108	95	43.5
合 計	7,472	8,851	▲ 15.6	4,852	5,254	2,123	3,049	1,326	1,466	▲ 9.5	718	822	523	558	17.7

(資料) 青森労働局職業安定部職業安定課「職業安定業務統計」。

(注) ①新規求人数(②+③+臨時・季節)、④充足数(⑤+⑥+臨時・季節)。

職業別常用新規求職・求人・就職状況（新規学卒を除く）

令和6年12月

(単位:人、%)

区 分	① 新規求職者数			パートタイム		② 新規求人数			パートタイム		③ 求人倍率 ②/①	④ 就職件数			パートタイム		⑤ 就職率 ④/①
	当 月	前年同月	増減率	当 月	前年同月	当 月	前年同月	増減率	当 月	前年同月		当 月	前年同月	増減率	当 月	前年同月	
	管 理 的 職 業 従 事 者	2	5	▲ 60.0	1	0	41	35	17.1	0	1	20.50	1	3	▲ 66.7	0	0
専 門 的 ・ 技 術 的 職 業 従 事 者	382	401	▲ 4.7	93	105	1,465	1,732	▲ 15.4	266	527	3.84	130	163	▲ 20.2	24	39	34.0
建 築 ・ 土 木 ・ 測 量 技 術 者	19	21	▲ 9.5	1	0	268	253	5.9	5	2	14.11	7	10	▲ 30.0	0	0	36.8
情 報 処 理 ・ 通 信 技 術 者	26	26	0.0	2	1	34	50	▲ 32.0	2	0	1.31	1	0	-	0	0	3.8
保 健 師 ， 助 産 師 ， 看 護 師	105	118	▲ 11.0	30	37	403	519	▲ 22.4	86	143	3.84	37	61	▲ 39.3	4	14	35.2
社 会 福 祉 専 門 職 業 従 事 者	102	123	▲ 17.1	30	37	357	396	▲ 9.8	78	127	3.50	53	55	▲ 3.6	12	13	52.0
事 務 従 事 者	689	807	▲ 14.6	198	217	618	782	▲ 21.0	155	301	0.90	211	214	▲ 1.4	56	73	30.6
一 般 事 務 従 事 者	602	719	▲ 16.3	187	202	459	576	▲ 20.3	115	257	0.76	159	156	1.9	46	54	26.4
会 計 事 務 従 事 者	39	52	▲ 25.0	4	11	59	66	▲ 10.6	8	7	1.51	23	19	21.1	3	5	59.0
販 売 従 事 者	181	207	▲ 12.6	69	83	430	564	▲ 23.8	183	189	2.38	71	81	▲ 12.3	30	29	39.2
サ ー ビ ス 職 業 従 事 者	416	417	▲ 0.2	175	149	1,355	1,624	▲ 16.6	545	781	3.26	222	283	▲ 21.6	98	105	53.4
飲 食 物 調 理 従 事 者	144	119	21.0	82	51	253	301	▲ 15.9	146	186	1.76	57	71	▲ 19.7	32	37	39.6
接 客 ・ 給 仕 職 業 従 事 者	61	81	▲ 24.7	23	33	216	276	▲ 21.7	126	191	3.54	26	45	▲ 42.2	19	24	42.6
保 安 職 業 従 事 者	30	31	▲ 3.2	6	10	143	228	▲ 37.3	18	38	4.77	14	27	▲ 48.1	6	8	46.7
農 林 漁 業 従 事 者	82	110	▲ 25.5	21	41	82	73	12.3	13	22	1.00	19	24	▲ 20.8	4	7	23.2
生 産 工 程 従 事 者	245	261	▲ 6.1	63	49	760	830	▲ 8.4	110	131	3.10	131	155	▲ 15.5	22	27	53.5
製 品 製 造 ・ 加 工 処 理 従 事 者 (金 属 製 品)	31	28	10.7	4	2	146	122	19.7	12	13	4.71	24	20	20.0	0	1	77.4
製 品 製 造 ・ 加 工 処 理 従 事 者 (金 属 製 品 を 除 く)	99	96	3.1	44	32	267	316	▲ 15.5	75	96	2.70	64	99	▲ 35.4	17	23	64.6
機 械 組 立 従 事 者	44	57	▲ 22.8	12	8	67	84	▲ 20.2	18	16	1.52	10	6	66.7	4	2	22.7
輸 送 ・ 機 械 運 転 従 事 者	169	196	▲ 13.8	28	22	421	447	▲ 5.8	70	46	2.49	89	82	8.5	14	20	52.7
建 設 ・ 採 掘 従 事 者	120	171	▲ 29.8	8	17	678	721	▲ 6.0	2	0	5.65	37	40	▲ 7.5	1	1	30.8
建 設 従 事 者 (建 設 軀 体 工 事 従 事 者 を 除 く)	43	51	▲ 15.7	2	7	111	131	▲ 15.3	1	0	2.58	11	12	▲ 8.3	1	0	25.6
土 木 従 事 者	52	72	▲ 27.8	3	5	309	275	12.4	1	0	5.94	20	18	11.1	0	1	38.5
運 搬 ・ 清 掃 ・ 包 装 等 従 事 者	452	505	▲ 10.5	232	250	486	655	▲ 25.8	265	401	1.08	194	197	▲ 1.5	106	105	42.9
分 類 不 能 従 事 者	752	735	2.3	291	246	0	0	-	0	0	-	0	0	-	0	0	-
合 計	3,520	3,846	▲ 8.5	1,185	1,189	6,479	7,691	▲ 15.8	1,627	2,437	1.84	1,119	1,269	▲ 11.8	361	414	31.8

(資料) 青森労働局職業安定部職業安定課「職業安定業務統計」。

(注) ③の「求人倍率」は原数値。

雇 用 保 険 業 務 取 扱 状 況

令和6年12月

区 分	1. 適用事業所数		2. 被 保 険 者 数		3. 基 本 手 当 (基 本 分)								4. 特 例 一 時 金			
	対前年比	対前年比	対前年比	対前年比	①受給資格決定件数		②受給者実人員		③ 給 付 額		④高齢者給付金		①受給資格決定件数		② 給 付 額	
					(千円)	対前年比	(千円)	対前年比	(千円)	対前年比	(千円)	対前年比	(千円)	対前年比	(千円)	対前年比
30年度	24,051	▲ 0.3	359,154	0.4	21,566	1.0	4,885	▲ 4.0	6,312,326	▲ 3.2	682,468	25.9	9,533	▲ 10.0	1,796,402	▲ 9.5
31年度	23,845	▲ 0.9	359,889	0.2	21,763	0.9	4,948	1.3	6,485,436	2.7	740,819	8.5	8,781	▲ 7.9	1,687,429	▲ 6.1
2 年度	23,696	▲ 0.6	357,214	▲ 0.7	22,713	4.4	5,556	12.3	7,537,583	16.2	918,853	24.0	7,822	▲ 10.9	1,502,950	▲ 10.9
3 年度	23,570	▲ 0.5	354,018	▲ 0.9	21,078	▲ 7.2	5,434	▲ 2.2	7,437,081	▲ 1.3	969,597	5.5	7,276	▲ 7.0	1,381,611	▲ 8.1
4 年度	23,388	▲ 0.8	350,124	▲ 1.1	20,060	▲ 4.8	5,220	▲ 4.0	7,117,054	▲ 4.3	1,002,057	3.3	6,645	▲ 8.7	1,261,176	▲ 8.7
5 年度	23,163	▲ 1.0	345,999	▲ 1.2	22,385	11.6	5,137	▲ 1.6	7,141,389	0.3	1,107,391	10.5	6,164	▲ 7.2	1,190,013	▲ 5.6
5年 4月	23,283	▲ 0.8	345,335	▲ 1.3	3,445	7.1	4,550	▲ 5.0	491,118	▲ 5.1	165,971	13.3	165	▲ 26.0	41,926	▲ 16.8
5 月	23,302	▲ 0.8	348,119	▲ 1.3	2,511	1.3	5,047	▲ 0.3	589,255	6.1	161,824	1.9	418	▲ 14.9	59,130	▲ 3.4
6 月	23,300	▲ 0.9	348,869	▲ 1.2	1,850	▲ 4.5	5,381	▲ 6.3	638,949	▲ 3.2	97,663	17.7	460	▲ 4.8	56,784	▲ 18.0
7 月	23,283	▲ 0.9	348,321	▲ 1.3	1,656	3.6	5,718	▲ 2.9	612,743	▲ 4.8	97,534	45.9	533	27.8	70,902	2.0
8 月	23,284	▲ 1.0	347,896	▲ 1.3	1,643	6.5	5,945	▲ 2.8	758,859	4.5	59,668	▲ 3.2	254	▲ 25.7	113,284	13.1
9 月	23,088	▲ 1.0	348,200	▲ 1.1	1,629	3.7	5,633	▲ 0.7	640,653	▲ 4.0	73,604	18.8	23	▲ 20.7	12,249	▲ 17.0
10月	23,088	▲ 1.0	347,508	▲ 1.1	1,673	▲ 8.1	5,483	3.9	627,717	9.5	69,204	▲ 9.0	69	▲ 4.2	7,687	▲ 26.9
11月	23,063	▲ 1.1	347,179	▲ 1.1	1,642	10.1	5,059	0.6	610,672	3.6	74,141	25.3	467	12.8	14,460	▲ 1.5
12月	23,062	▲ 1.1	345,183	▲ 1.1	1,378	5.9	4,809	▲ 1.5	525,126	▲ 2.3	65,133	19.8	2,160	▲ 6.8	105,602	▲ 2.0
6年 1月	23,066	▲ 1.0	342,476	▲ 1.1	1,805	6.2	4,784	0.7	581,859	4.3	97,616	11.6	1,042	▲ 18.8	459,983	▲ 5.6
2 月	23,070	▲ 1.0	341,816	▲ 1.1	1,634	3.9	4,728	1.6	541,526	7.6	75,812	2.1	388	5.7	176,374	▲ 14.1
3 月	23,070	▲ 1.0	341,081	▲ 1.1	1,519	▲ 11.1	4,511	▲ 5.4	522,912	▲ 10.8	69,221	▲ 3.9	185	▲ 10.2	71,632	1.6
6年 4月	23,024	▲ 1.1	339,672	▲ 1.6	3,347	▲ 2.8	4,948	8.7	534,445	8.8	205,252	23.7	173	4.8	48,833	16.5
5 月	23,028	▲ 1.2	342,785	▲ 1.5	2,935	16.9	5,512	9.2	663,464	12.6	159,514	▲ 1.4	465	11.2	44,675	▲ 24.4
6 月	23,023	▲ 1.2	343,295	▲ 1.6	1,669	▲ 9.8	5,548	3.1	603,011	▲ 5.6	97,630	▲ 0.0	375	▲ 18.5	76,193	34.2
7 月	23,027	▲ 1.1	343,058	▲ 1.5	1,760	6.3	6,237	9.1	742,700	21.2	86,162	▲ 11.7	461	▲ 13.5	71,658	1.1
8 月	23,036	▲ 1.1	342,518	▲ 1.5	1,427	▲ 13.1	6,019	1.2	725,259	▲ 4.4	56,149	▲ 5.9	208	▲ 18.1	74,015	▲ 34.7
9 月	22,880	▲ 0.9	342,554	▲ 1.6	1,558	▲ 4.4	5,771	2.4	642,802	0.3	78,492	6.6	19	▲ 17.4	16,854	37.6
10月	22,885	▲ 0.9	342,129	▲ 1.5	1,970	17.8	5,727	4.5	723,990	15.3	81,124	17.2	73	5.8	5,810	▲ 24.4
11月	22,896	▲ 0.7	341,715	▲ 1.6	1,540	▲ 6.2	5,160	2.0	576,494	▲ 5.6	87,111	17.5	416	▲ 10.9	19,510	34.9
12月	22,888	▲ 0.8	339,663	▲ 1.6	1,392	1.0	5,102	6.1	566,055	7.8	63,703	▲ 2.2	1,666	▲ 22.9	87,498	▲ 17.1
7年 1月																
2 月																
3 月																

(資料) 青森労働局職業安定部職業安定課「雇用保険事業統計」。(注1) 年度分のうち「1.適用事業所数」、「2.被保険者数」、「3-②.受給者実人員」は月平均の数値

(注2) 各月分のうち「1.適用事業所数」、「2.被保険者数」は月末現在の数値。

(注3) 「3-①受給資格決定件数」は「高齢者」を含み、速報値であり、修正があり得る。

安定所別職業紹介状況（1～全数）

令和6年12月

（単位：人、%、倍）

		局 計	青 森	八 戸	弘 前	む つ	野 辺 地	五 所 川 原	三 沢	十 和 田	黒 石
求 新	当 月 計	5,331	1,271	915	905	443	273	566	305	328	325
	うち 常 用	3,520	815	774	591	249	118	344	218	223	188
	うち 中 高 年	3,561	841	583	588	313	211	405	195	217	208
	規 前 月 計	4,364	1,070	841	786	260	156	508	233	262	248
	規 前 年 同 月 計	5,954	1,463	992	1,084	499	297	632	364	290	333
職 有 効	当 月 計	21,930	5,477	4,795	3,820	1,233	831	2,219	1,246	1,117	1,192
	うち 常 用	19,481	4,892	4,620	3,383	977	631	1,881	1,147	953	997
	うち 中 高 年	13,307	3,253	2,887	2,218	812	567	1,429	739	696	706
	効 前 月 計	21,149	5,324	4,933	3,725	989	693	2,081	1,267	1,032	1,105
	効 前 年 同 月 計	22,473	5,680	4,770	3,850	1,492	890	2,136	1,333	1,079	1,243
求 新	当 月 計	7,472	1,796	2,198	1,135	372	334	404	483	446	304
	うち 常 用	6,479	1,468	1,935	931	366	314	353	413	406	293
	規 前 月 計	8,530	2,085	2,178	1,660	351	521	571	409	470	285
	規 前 年 同 月 計	8,851	2,298	2,290	1,389	376	423	487	784	491	313
	人 有 効	当 月 計	24,034	5,772	6,933	4,081	1,059	1,233	1,375	1,363	1,363
うち 常 用		21,567	5,007	6,221	3,617	1,034	1,153	1,256	1,236	1,245	798
効 前 月 計		25,304	6,003	7,108	4,594	1,029	1,286	1,543	1,379	1,419	943
効 前 年 同 月 計		25,804	6,825	6,667	4,239	1,172	1,333	1,450	1,820	1,347	951
就 職 件 数		当 月 計	1,392	308	316	261	74	47	124	98	74
	うち 常 用	1,119	222	277	212	54	33	101	85	64	71
	うち 中 高 年	787	196	167	146	38	31	60	55	43	51
	うち 保	400	84	87	74	21	15	39	24	24	32
	前 月 計	1,595	325	362	303	88	43	161	114	106	93
前 年 同 月 計	1,526	318	373	283	87	51	127	87	92	108	
就 職 率	当 月	26.1	24.2	34.5	28.8	16.7	17.2	21.9	32.1	22.6	27.7
	前 月	36.5	30.4	43.0	38.5	33.8	27.6	31.7	48.9	40.5	37.5
	前 年 同 月	25.6	21.7	37.6	26.1	17.4	17.2	20.1	23.9	31.7	32.4
求 人 倍 率	新 当 月	1.40	1.41	2.40	1.25	0.84	1.22	0.71	1.58	1.36	0.94
	新 前 月	1.95	1.95	2.59	2.11	1.35	3.34	1.12	1.76	1.79	1.15
	新 前 年 同 月	1.49	1.57	2.31	1.28	0.75	1.42	0.77	2.15	1.69	0.94
	有 効 当 月	1.10	1.05	1.45	1.07	0.86	1.48	0.62	1.09	1.22	0.72
	有 効 前 月	1.20	1.13	1.44	1.23	1.04	1.86	0.74	1.09	1.38	0.85
有 効 前 年 同 月	1.15	1.20	1.40	1.10	0.79	1.50	0.68	1.37	1.25	0.77	

（資料）青森労働局職業安定部職業安定課「職業安定業務統計」。

（注 3）「求人倍率」は原数値。

（注 1）新規学卒関係を除く。

（注 4）「就職件数」の「うち保」は雇用保険受給者。

（注 2）就職率＝就職件数÷新規求職×100。

安定所別職業紹介状況（２～一般）

令和6年12月

（単位：人、%、倍）

		局 計	青 森	八 戸	弘 前	む つ	野 辺 地	五 所 川 原	三 沢	十 和 田	黒 石
求 新	当 月 計	4,124	981	655	718	345	239	437	216	264	269
	うち 常 用	2,335	529	514	415	152	84	215	131	160	135
	うち 中 高 年	2,714	627	396	461	257	185	311	136	167	174
	規 前 月 計	3,020	714	562	533	177	105	388	147	199	195
	規 前 年 同 月 計	4,737	1,171	736	859	383	261	523	287	244	273
職 有	当 月 計	14,307	3,595	2,969	2,450	803	573	1,517	784	780	836
	うち 常 用	11,937	3,028	2,800	2,042	552	373	1,183	694	621	644
	うち 中 高 年	8,253	2,016	1,655	1,344	527	389	928	454	462	478
	効 前 月 計	13,230	3,380	3,030	2,283	570	425	1,379	768	679	716
	効 前 年 同 月 計	15,214	3,808	3,060	2,682	929	614	1,551	918	775	877
求 新	当 月 計	5,349	1,099	1,683	771	272	268	289	374	343	250
	うち 常 用	4,852	968	1,555	641	267	258	266	325	322	250
	規 前 月 計	5,731	1,294	1,481	1,100	223	444	407	254	321	207
	規 前 年 同 月 計	5,802	1,335	1,639	906	259	325	342	375	379	242
	人 有	当 月 計	16,538	3,671	4,780	2,755	734	1,000	974	965	989
うち 常 用		15,386	3,365	4,488	2,450	728	943	916	894	951	651
効 前 月 計		17,145	3,725	4,838	3,100	711	1,033	1,042	958	1,009	729
効 前 年 同 月 計	16,946	4,077	4,654	2,752	762	1,063	978	1,059	912	689	
就 職 件 数	当 月 計	848	165	204	161	46	28	84	56	45	59
	うち 常 用	758	144	193	138	38	22	74	53	45	51
	うち 中 高 年	424	96	96	78	21	14	37	30	23	29
	うち 保	297	63	66	51	16	9	29	21	18	24
	前 月 計	938	177	213	180	47	30	107	73	56	55
	前 年 同 月 計	952	188	232	168	51	42	89	51	59	72
就 職 率	当 月	20.6	16.8	31.1	22.4	13.3	11.7	19.2	25.9	17.0	21.9
	前 月	31.1	24.8	37.9	33.8	26.6	28.6	27.6	49.7	28.1	28.2
	前 年 同 月	20.1	16.1	31.5	19.6	13.3	16.1	17.0	17.8	24.2	26.4
求 人 倍 率	新 当 月	1.30	1.12	2.57	1.07	0.79	1.12	0.66	1.73	1.30	0.93
	新 前 月	1.90	1.81	2.64	2.06	1.26	4.23	1.05	1.73	1.61	1.06
	新 前 年 同 月	1.22	1.14	2.23	1.05	0.68	1.25	0.65	1.31	1.55	0.89
	有 当 月	1.16	1.02	1.61	1.12	0.91	1.75	0.64	1.23	1.27	0.80
	有 前 月	1.30	1.10	1.60	1.36	1.25	2.43	0.76	1.25	1.49	1.02
	有 前 年 同 月	1.11	1.07	1.52	1.03	0.82	1.73	0.63	1.15	1.18	0.79

（資料）青森労働局職業安定部職業安定課「職業安定業務統計」。

（注 3）「求人倍率」は原数値。

（注 1）新規学卒関係、パートタイム関係及び一般日雇関係を除く。

（注 4）「就職件数」の「うち保」は雇用保険受給者。

（注 2）就職率＝就職件数÷新規求職×100。

安定所別職業紹介状況（3～パートタイム）

令和6年12月

（単位：人、%、倍）

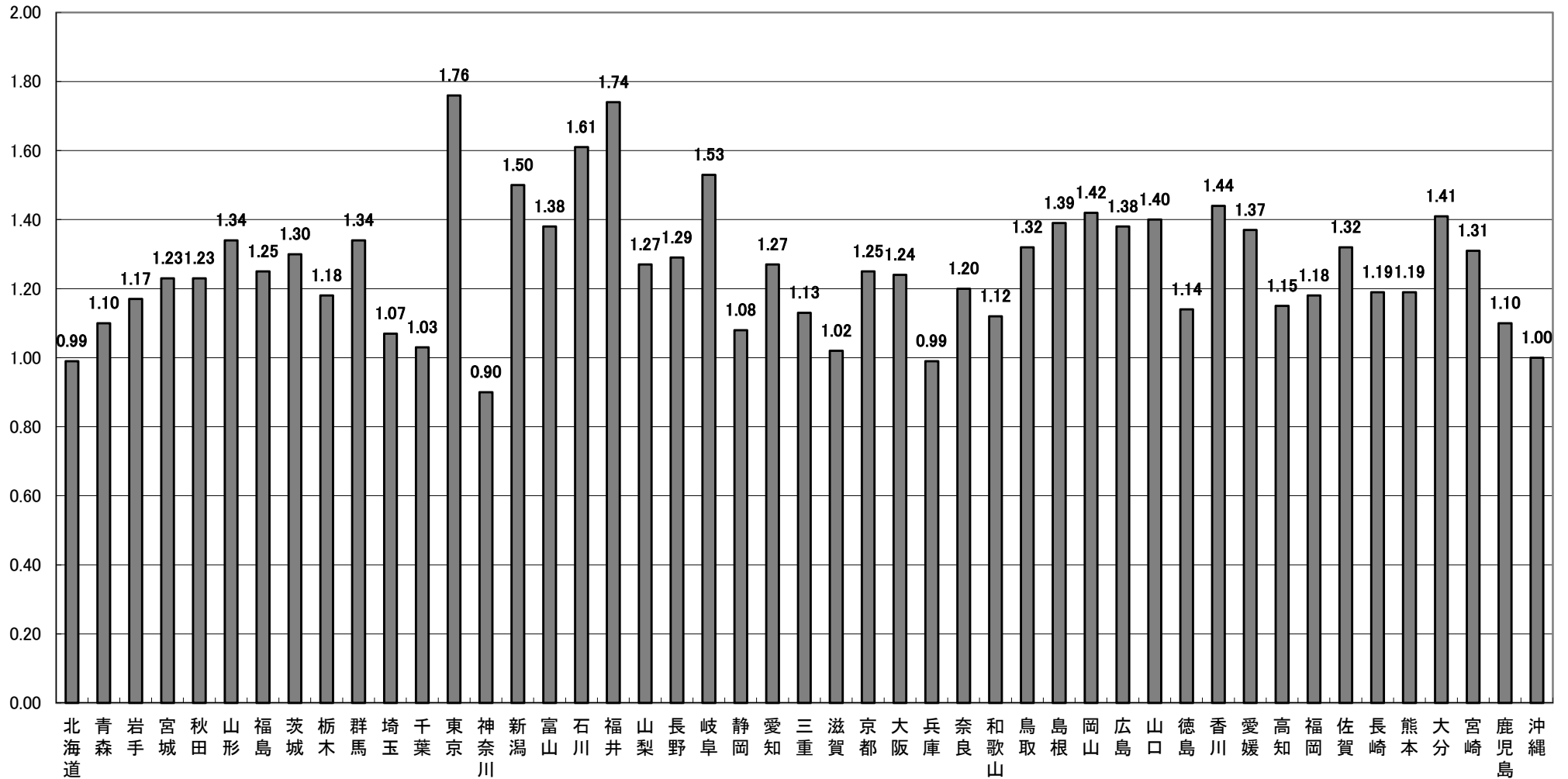
		局 計	青 森	八 戸	弘 前	む つ	野 辺 地	五所川原	三 沢	十 和 田	黒 石	
求	新	当 月 計	1,207	290	260	187	98	34	129	89	64	56
		前 月 計	1,344	356	279	253	83	51	120	86	63	53
	規	前年同月計	1,217	292	256	225	116	36	109	77	46	60
職	有	当 月 計	7,623	1,882	1,826	1,370	430	258	702	462	337	356
		前 月 計	7,919	1,944	1,903	1,442	419	268	702	499	353	389
	効	前年同月計	7,259	1,872	1,710	1,168	563	276	585	415	304	366
求	新	当 月 計	2,123	697	515	364	100	66	115	109	103	54
		前 月 計	2,799	791	697	560	128	77	164	155	149	78
	規	前年同月計	3,049	963	651	483	117	98	145	409	112	71
人	有	当 月 計	7,496	2,101	2,153	1,326	325	233	401	398	374	185
		前 月 計	8,159	2,278	2,270	1,494	318	253	501	421	410	214
	効	前年同月計	8,858	2,748	2,013	1,487	410	270	472	761	435	262
就	職	当 月 計	544	143	112	100	28	19	40	42	29	31
		前 月 計	657	148	149	123	41	13	54	41	50	38
	数	前年同月計	574	130	141	115	36	9	38	36	33	36
就	職	当 月	45.1	49.3	43.1	53.5	28.6		31.0	47.2	45.3	55.4
		前 月	48.9	41.6	53.4	48.6	49.4	25.5	45.0	47.7	79.4	71.7
	率	前年同月	47.2	44.5	55.1	51.1	31.0	25.0	34.9	46.8	71.7	60.0
求	新	当 月	1.76	2.40	1.98	1.95	1.02	1.94	0.89	1.22	1.61	0.96
		前 月	2.08	2.22	2.50	2.21	1.54	1.51	1.37	1.80	2.37	1.47
	規	前年同月	2.51	3.30	2.54	2.15	1.01	2.72	1.33	5.31	2.43	1.18
倍	有	当 月	0.98	1.12	1.18	0.97	0.76	0.90	0.57	0.86	1.11	0.52
		前 月	1.03	1.17	1.19	1.04	0.76	0.94	0.71	0.84	1.16	0.55
	効	前年同月	1.22	1.47	1.18	1.27	0.73	0.98	0.81	1.83	1.43	0.72

（資料）青森労働局職業安定部職業安定課「職業安定業務統計」。

（注1）就職率＝就職件数÷新規求職×100。

（注2）「求人倍率」は原数値。

都道府県別有効求人倍率：季節調整値
 (新規学卒者を除きパートタイムを含む)
 令和6年12月 全国平均 1.25倍 [原数値1.35倍]



(注) 季節調整値計算(季節調整値替え)は、毎年過去1年分のデータが揃う年初に行われ、季節調整済系列が改定される。
 (資料出所) 厚生労働省「職業安定業務統計」。