

職業安定業務取扱月報

(令和6年11月分)

も く じ

1	労働市場の動き	1～3	ページ
2	受理地別・就業地別 求人倍率・求人・求職の動き	4	〃
3	職業紹介・雇用保険主要指標	5	〃
4	職業紹介状況	6～8	〃
5	産業別新規求人・充足状況	9	〃
6	職業別常用新規求職・求人就職状況	10	〃
7	雇用保険業務取扱状況	11	〃
8	安定所別職業紹介状況	12～14	〃
9	都道府県別有効求人倍率（季節調整値）	15	〃

青森労働局職業安定部職業安定課

※ 過去の求人数、求職者数等について訂正のお知らせを掲載しておりますのでご覧ください。

[正誤情報－厚生労働省：https://www.mhlw.go.jp/toukei/list/114-1-seigo.html](https://www.mhlw.go.jp/toukei/list/114-1-seigo.html)

労働市場の動き（令和6年11月）

青森労働局職業安定部職業安定課

○ 県内の景気の動向

- 本県経済は、回復の動きが一服しつつある。

【青森県：青森県経済統計報告】

- 県内の景気は、基調としては、緩やかに回復している。この間、企業の業況感は、非製造業は横ばいとなったものの、製造業が悪化したことから、全産業でも小幅に悪化した。

最終需要の動向をみると、公共投資は、横ばい圏内で推移している。設備投資は、高水準で推移している。個人消費は、サービス消費を中心に、回復している。住宅投資は、減少している。

生産は、弱含んでいる。雇用・所得情勢は、全体としては改善している。

【日本銀行青森支店：県内金融経済概況12月公表分】

- 2024（令和6）年11月度の青森県企業倒産は7件（前年同月比250.00%増）、負債総額は4億5,300万円（同138.42%増）となった。倒産件数は、今年3度目の二桁台を記録した前月からは4件減少するも、前年同月比で5件増加。負債総額も、大型倒産（アックス・グリーン・サービス（株）、負債額45億9,600万円）の発生が全体の負債総額を大きく押し上げた前月からは大幅に減少したが、前年同月比で2億6,300万円増加し、倒産動向は引き続き増勢を示している。

東京商エリサーチが集計している全国の「新型コロナウイルス」関連破たん状況を見ると、11月度は239件判明し、2020年2月の第1号の発生から累計1万1,173件に達した。9月度は26カ月ぶりに月間200件を下回ったが、その後2カ月連続して200件を上回り、高止まりが続いている。

なお、本県で発生した11月度の「新型コロナウイルス関連倒産」は3件、これまでの累計では125件に達している。また、物価高、人手不

足、過剰債務などが複合的に影響した倒産も引き続き発生しており、収益環境の改善策を見い出せず、体力を消耗した企業の淘汰が今後さらに進むものと見られる。

今年に入ってから倒産件数（2024（令和6）年1月～11月）は、すでに昨年2023（令和5）年間の倒産件数56件を大幅に上回る68件に達し、2011（平成23）年ぶりとなる年間70件超も目前に迫ってことから、倒産動向が引き続き増勢を強める可能性は高いだろう。

【（株）東京商エリサーチ青森支店：2024（令和6）年11月度青森県企業倒産状況】

雇用情勢をみると、月間有効求職者数（季節調整値）は23,359人で前月に比べ0.4%（99人）増加、月間有効求人数（同）は25,390人で前月に比べ0.4%（90人）増加となった。有効求人倍率（同）は1.09倍で前月と同じであった。

新規求人倍率（季節調整値）は1.81倍で、前月に比べ0.02ポイント上昇した。また、就業地別有効求人倍率（同）は1.22倍となり、前月と同じであった。

正社員有効求人倍率（原数値）は1.04倍で前年同月に比べ0.01ポイント上昇した。

○ 労働市場の概況

月間有効求人全数（学卒を除きパートタイムを含む原数値）は、前年同月比6.0%（1,621人）減少の25,304人、全数のうち常用（パートタイムを除く原数値）は同3.4%（563人）減少の15,899人となった。

月間有効求職者全数（同）は、前年同月比0.5%（112人）増加の21,149人、全数のうち常用（同）は同1.8%（233人）減少の12,597人となった。

この結果、全数の有効求人倍率（原数値）は1.20倍となり、前年同月か

ら0.08ポイント低下した。

新規求人倍率（原数値）は1.95倍で、前年同月を0.03ポイント上回った。

パートタイム有効求人全数（原数値）は、前年同月比12.3%（1,149人）減少の8,159人、同有効求職者全数（同）は同4.8%（363人）増加の7,919人となり、同有効求人倍率は1.03倍で前年同月を0.20ポイント下回った。

○ 求人の動向

新規求人全数（学卒を除きパートタイムを含む原数値）は、前年同月比6.7%（615人）減少の8,530人、全数のうち常用（パートタイムを除く原数値）は同2.2%（117人）減少の5,323人、臨時・季節は同10.6%（39人）増加の408人、パートタイムは同16.1%（537人）減少の2,799人となった。

また、産業別新規求人全数の前年同月比は、建設業13.5%（153人）、公務・その他40.7%（189人）等で増加し、農、林、漁業56.7%（119人）、製造業27.6%（181人）、卸売業、小売業21.3%（243人）、学術研究、専門・技術サービス業41.6%（69人）、生活関連サービス業、娯楽業19.5%（53人）、サービス業15.7%（191人）等で減少した。

製造業の内訳をみると、化学工業、石油製品・石炭製品製造業関係、プラスチック、ゴム製品製造業425.0%（17人）等で増加し、食料品製造業、飲料・たばこ・飼料製造業36.3%（105人）、木材・木製品製造業（家具を除く）家具・装備品製造業64.7%（11人）、パルプ・紙・紙加工品製造業60.0%（21人）、金属製品製造業17.3%（14人）、はん用・生産用機械器具

製造業54.2%（13人）、電気機械器具製造業43.3%（13人）等で減少した。

新規求人数における正社員求人数の割合は51.9%で前年同月を4.5ポイント上回り、有効求人数における割合は51.8%で前年同月を2.7ポイント上回った。

○ 求職の動向

新規求職申込件数全数（学卒を除きパートタイムを含む原数値）は、前年同月比8.6%（409件）減少の4,364件となった。全数のうち常用（パートタイムを除く）は同11.4%（328件）減少の2,544件、臨時・季節（同）は同6.3%（32件）減少の476件、パートタイムは同3.5%（49件）減少の1,344件となった。

中高年齢者（パートタイムを除く原数値）は、前年同月比6.2%（116件）減少の1,753件となった。

また、新規求職者全数における雇用保険受給資格決定件数の割合は44.8%（前年同月44.2%）、常用新規求職者に占める基本手当受給資格決定件数の割合は45.0%（同43.5%）となっている。

常用新規求職者（パートタイムを含む原数値）の希望職種別構成は、専門的・技術的職業従事者10.1%（前年同月10.1%）、事務従事者19.9%（同19.0%）、販売従事者5.6%（同6.0%）、サービス職業従事者11.8%（同11.9%）、生産工程従事者6.4%（同7.8%）、運搬・清掃・包装等従事者14.2%（同13.4%）等となっている。

○ 就職の動向

就職全数（学卒を除きパートタイムを含む原数値）は、前年同月比6.0%（101件）減少の1,595件、全数のうち常用（パートタイムを除く原数値）は同11.5%（110件）減少の846件、臨時・季節（同）は同8.0%（8件）減少の92件、パートタイムは同2.7%（17件）増加の657件となった。

また、雇用保険基本手当受給者（パートタイムを除く原数値）の就職件数は前年同月比13.0%（46件）減少の307件となった。

受給資格決定件数（基本手当）に対する就職率は26.8%（前年同月28.2%）と前年同月を1.4ポイント下回った。

パートを含む常用の新規求職者に対する就職率をみると、35.7%（同35.4%）と前年同月を0.3ポイント上回った。

また、常用求職者全数に対する就職件数（1,379件）の職種別構成は、専門的・技術的職業従事者13.2%（182件）、事務従事者16.8%（231件）、販売従事者6.2%（85件）、サービス職業従事者19.7%（271件）、生産工程従事者11.3%（156件）、運搬・清掃・包装等従事者17.6%（243件）等となっている。

○ 充足の動向

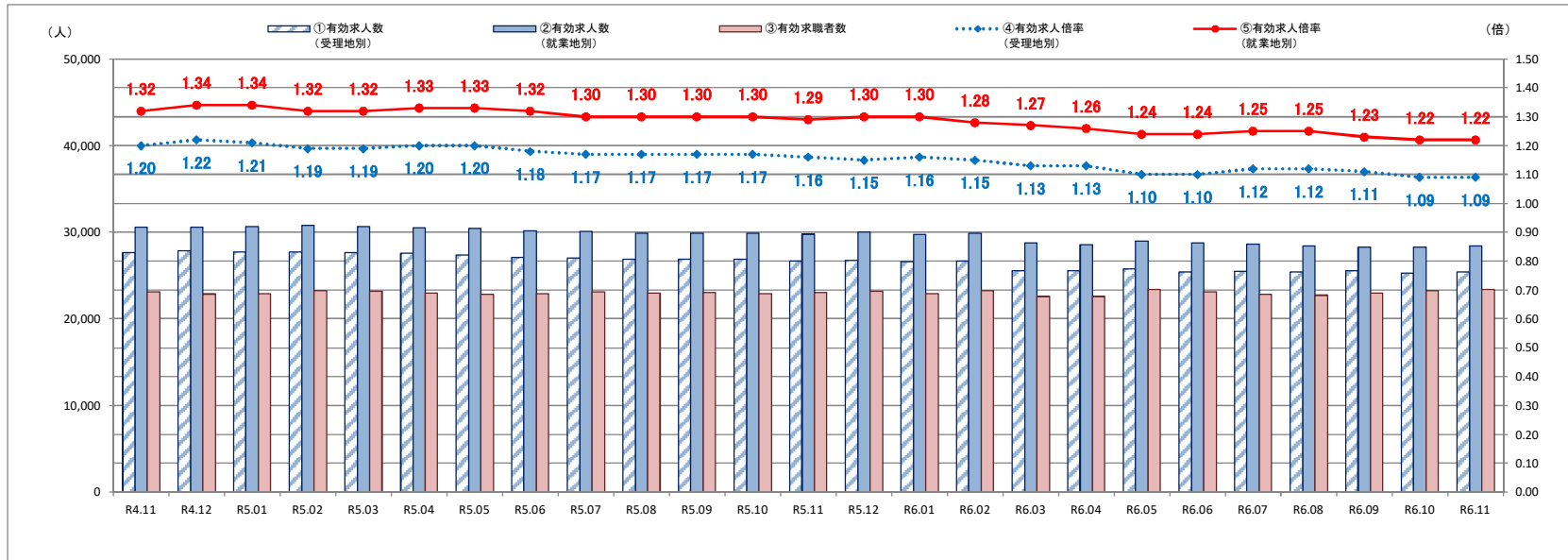
充足全数（学卒を除きパートタイムを含む原数値）は、前年同月6.0%（96件）減少の1,514件となった。

また、産業別でみると、充足全数のうち前年同月比で建設業18.6%（18人）、公務・その他20.3%（12人）等で増加し、金融業、保険業90.9%（10人）、不動産業、物品賃貸業75.0%（18人）、宿泊業、飲食サービス業20.0%（19人）、生活関連サービス業、娯楽業35.7%（15人）等で減少した。

※ 「新規求職者全数における雇用保険受給資格決定件数の割合」、「常用新規求職者に占める基本手当受給資格決定件数の割合」及び「基本手当受給資格決定件数に対する就職率」は、いずれも速報値であり、修正する可能性があること。

※ 職業名は、平成21（2009）年12月改定の「日本標準職業分類」に基づく区分である。

受理地別・就業地別有効求人倍率等の推移(全数)



	①有効求人人数 (受理地別)	②有効求人人数 (就業地別)	差 (②-①)	③有効求職者数	④有効求人倍率 (受理地別)	⑤有効求人倍率 (就業地別)	差 (⑤-④)
R4.11	27,666	30,537	2,871	23,128	1.20	1.32	0.12
R4.12	27,837	30,626	2,789	22,857	1.22	1.34	0.12
R5.01	27,684	30,633	2,949	22,925	1.21	1.34	0.13
R5.02	27,696	30,809	3,113	23,279	1.19	1.32	0.13
R5.03	27,640	30,668	3,028	23,196	1.19	1.32	0.13
R5.04	27,587	30,523	2,936	22,968	1.20	1.33	0.13
R5.05	27,389	30,403	3,014	22,819	1.20	1.33	0.13
R5.06	27,127	30,192	3,065	22,909	1.18	1.32	0.14
R5.07	27,035	30,107	3,072	23,081	1.17	1.30	0.13
R5.08	26,887	29,893	3,006	23,016	1.17	1.30	0.13
R5.09	26,890	29,936	3,046	23,047	1.17	1.30	0.13
R5.10	26,885	29,896	3,011	22,932	1.17	1.30	0.13
R5.11	26,659	29,754	3,095	23,039	1.16	1.29	0.13
R5.12	26,737	30,072	3,335	23,179	1.15	1.30	0.15
R6.01	26,584	29,736	3,152	22,936	1.16	1.30	0.14
R6.02	26,677	29,854	3,177	23,293	1.15	1.28	0.13
R6.03	25,592	28,767	3,175	22,601	1.13	1.27	0.14
R6.04	25,577	28,560	2,983	22,585	1.13	1.26	0.13
R6.05	25,779	28,986	3,207	23,416	1.10	1.24	0.14
R6.06	25,408	28,746	3,338	23,158	1.10	1.24	0.14
R6.07	25,503	28,648	3,145	22,840	1.12	1.25	0.13
R6.08	25,385	28,420	3,035	22,744	1.12	1.25	0.13
R6.09	25,536	28,274	2,738	22,945	1.11	1.23	0.12
R6.10	25,300	28,284	2,984	23,260	1.09	1.22	0.13
R6.11	25,390	28,437	3,047	23,359	1.09	1.22	0.13

※各数値は季節調整値

(注) 季節調整法はセンサス局法Ⅱ(X-12-ARIMA)による。なお、令和5年12月以前の数値は、令和6年1月分公表時に新季節指数により改定されている。

職業紹介・雇用保険主要指標

令和6年11月

(単位:人、倍、%)

区 分				区 分					
	当 月	前年同月	対 比		当 月	前年同月	対 比		
1	新規求職者数(2+3+4)	4,364	4,773	▲ 8.6	34	充足数(35+36+37)	1,514	1,610	▲ 6.0
2	1のうち常用	2,544	2,872	▲ 11.4	35	34のうち常用	799	910	▲ 12.2
3	1のうち臨時・季節	476	508	▲ 6.3	36	34のうち臨時・季節	82	87	▲ 5.7
4	1のうちパートタイム	1,344	1,393	▲ 3.5	37	34のうちパートタイム	633	613	3.3
5	4のうち臨時・季節	25	17	47.1	38	37のうち臨時・季節	122	86	41.9
6	1のうち中高年齢者(一般フルタイム)	1,753	1,869	▲ 6.2	39	新規求人倍率(季節調整値・全数)	1.81	(前月) 1.79	0.02
7	1のうち中高年齢者(一般パートタイム)	981	980	0.1	40	新規求人倍率(原数値・全数)	1.95	1.92	0.03
8	月間有効求職者数(9+10+11)	21,149	21,037	0.5	41	新規求人倍率(原数値・常用)	1.94	1.92	0.02
9	8のうち常用	12,597	12,830	▲ 1.8	42	新規求人倍率(原数値・臨時)	2.09	1.84	0.25
10	8のうち臨時・季節	633	651	▲ 2.8	43	有効求人倍率(季節調整値・全数)	1.09	(前月) 1.09	0.00
11	8のうちパートタイム	7,919	7,556	4.8	44	有効求人倍率(原数値・全数)	1.20	1.28	▲ 0.08
12	11のうち臨時・季節	69	64	7.8	45	有効求人倍率(原数値・常用)	1.11	1.20	▲ 0.09
13	8のうち中高年齢者(一般フルタイム)	7,111	6,866	3.6	46	有効求人倍率(原数値・臨時)	3.58	3.60	▲ 0.02
14	8のうち中高年齢者(一般パートタイム)	5,260	4,944	6.4	47	就職率(26÷1×100)	36.5	35.5	1.0
15	新規求人数(16+17+18)	8,530	9,145	▲ 6.7	48	常用就職率(パートタイムを含む)	35.7	35.4	0.3
16	15のうち常用	5,323	5,440	▲ 2.2	49	中高年就職率(31÷6×100)	28.3	27.1	1.2
17	15のうち臨時・季節	408	369	10.6	50	同上パートタイム就職率(32÷7×100)	44.6	42.4	2.2
18	15のうちパートタイム	2,799	3,336	▲ 16.1	51	充足率(34÷15×100)	17.7	17.6	0.1
19	18のうち臨時・季節	639	599	6.7	52	同上常用充足率(35÷16×100)	15.0	16.7	▲ 1.7
20	月間有効求人数(21+22+23)	25,304	26,925	▲ 6.0	53	離職票交付枚数(基本手当・高年齢・短時間)	2,740	2,932	▲ 6.5
21	20のうち常用	15,899	16,462	▲ 3.4	54	離職票交付枚数(短期特例)	690	729	▲ 5.3
22	20のうち臨時・季節	1,246	1,155	7.9	55	受給資格決定件数(56+57+58)	1,956	2,109	▲ 7.3
23	20のうちパートタイム	8,159	9,308	▲ 12.3	56	55のうち基本手当	1,144	1,250	▲ 8.5
24	23のうち臨時・季節	1,265	1,418	▲ 10.8	57	55のうち高年齢	396	392	1.0
25	紹介件数	3,738	4,237	▲ 11.8	58	55のうち短期特例	416	467	▲ 10.9
26	就職件数(27+28+29)	1,595	1,696	▲ 6.0	59	初回受給者数(基本手当)	991	1,177	▲ 15.8
27	26のうち常用	846	956	▲ 11.5	60	受給者実人員(61+62+63)	5,661	5,486	3.2
28	26のうち臨時・季節	92	100	▲ 8.0	61	60のうち基本手当	5,160	5,059	2.0
29	26のうちパートタイム	657	640	2.7	62	60のうち高年齢	400	354	13.0
30	29のうち臨時・季節	124	93	33.3	63	60のうち短期特例	101	73	38.4
31	26のうち中高年齢者(一般フルタイム)	496	507	▲ 2.2	64	雇用保険支給金額(65+66+67)(千円)	683,085	699,273	▲ 2.3
32	26のうち中高年齢者(一般パートタイム)	438	416	5.3	65	64のうち基本手当	576,464	610,672	▲ 5.6
33	26のうち基本手当受給者(パートタイムを除く)	307	353	▲ 13.0	66	64のうち高年齢	87,111	74,141	17.5
					67	64のうち短期特例	19,510	14,460	34.9

(資料) 青森労働局職業安定部職業安定課「職業安定業務統計」「雇用保険事業統計」。

- (注1) 「求人倍率」は新規学卒を除きパートタイムを含む。
 (注2) 「うち常用」、「うち臨時・季節」はパートタイムを除く。

- (注3) パートタイムを除く求人倍率(原数値)は次の通りである。()内は前年同月。
 新規求人倍率 全数 1.90 (1.72) 常用 2.09 (1.89) 臨時・季節 0.86 (0.73)
 有効求人倍率 全数 1.30 (1.31) 常用 1.26 (1.28) 臨時・季節 1.97 (1.77)
 (注4) 受給資格決定件数のうち「55のうち基本手当」の「当月」は速報値であり、修正があり得る。

職業紹介状況（1～求職）

令和6年11月

（単位：人、％）

区分	新規求職者数							月間有効求職者数						
	全数計	対前年同期比	うち常用	うち臨時季節	うちパートタイム	うち常用	うち中高年	全数計	対前年同期比	うち常用	うち臨時季節	うちパートタイム	うち常用	うち中高年
26年度	100,673	▲ 6.8	60,925	16,214	23,534	23,317	31,300	360,587	▲ 7.3	236,174	31,399	93,014	92,419	108,692
27年度	92,698	▲ 7.9	56,005	14,449	22,244	22,050	29,455	333,669	▲ 7.5	215,803	28,148	89,718	89,166	101,862
28年度	84,143	▲ 9.2	51,188	12,348	20,607	20,443	27,493	303,715	▲ 9.0	196,285	22,669	84,761	84,293	94,654
29年度	78,462	▲ 6.8	47,422	10,803	20,237	20,088	26,176	288,670	▲ 5.0	183,260	20,493	84,917	84,484	91,683
30年度	74,010	▲ 5.7	43,925	9,754	20,331	20,237	25,101	280,715	▲ 2.8	172,589	19,124	89,002	88,658	88,881
31年度	70,732	▲ 4.4	41,920	9,027	19,785	19,643	25,093	276,336	▲ 1.6	168,149	17,337	90,850	90,452	90,116
2年度	66,522	▲ 6.0	39,570	8,508	18,444	18,219	24,628	290,031	5.0	172,401	24,447	93,183	92,437	101,502
3年度	64,385	▲ 3.2	38,242	7,359	18,784	18,552	23,301	279,769	▲ 3.5	163,303	22,380	94,086	93,281	96,266
4年度	63,010	▲ 2.1	37,340	6,711	18,959	18,746	23,322	278,928	▲ 0.3	161,737	20,370	96,821	95,976	95,736
5年度	62,645	▲ 0.6	37,588	6,125	18,932	18,714	23,542	275,813	▲ 1.1	161,865	18,504	95,444	94,599	96,046
5年度月平均	5,220	▲ 0.6	3,132	510	1,578	1,560	1,962	22,984	▲ 1.1	13,489	1,542	7,954	7,883	8,004
5年 4月	6,816	▲ 2.3	4,019	296	2,501	2,464	2,363	24,127	▲ 1.6	14,461	882	8,784	8,701	8,067
5月	5,242	▲ 2.7	3,129	316	1,797	1,780	1,817	23,856	▲ 2.9	14,136	841	8,879	8,795	7,906
6月	5,019	▲ 2.8	3,020	451	1,548	1,538	1,812	23,648	▲ 2.9	13,818	1,066	8,764	8,688	7,893
7月	4,879	8.5	2,952	527	1,400	1,382	1,824	22,871	▲ 0.3	13,428	1,310	8,133	8,063	7,720
8月	4,323	▲ 4.3	2,801	220	1,302	1,284	1,525	22,290	▲ 1.0	13,250	1,209	7,831	7,758	7,510
9月	4,472	▲ 0.6	2,979	44	1,449	1,434	1,471	21,766	▲ 0.5	13,248	809	7,709	7,636	7,162
10月	4,552	1.5	2,995	93	1,464	1,449	1,491	21,140	▲ 1.2	13,086	366	7,688	7,622	6,714
11月	4,773	4.5	2,872	508	1,393	1,376	1,869	21,037	▲ 0.5	12,830	651	7,556	7,492	6,866
12月	5,954	4.8	2,657	2,080	1,217	1,189	3,047	22,473	1.1	12,545	2,669	7,259	7,190	8,470
6年 1月	6,139	▲ 0.4	3,512	1,041	1,586	1,567	2,602	24,106	0.3	13,118	3,626	7,362	7,295	9,594
2月	5,325	0.3	3,340	343	1,642	1,629	1,941	24,956	0.1	13,818	3,471	7,667	7,604	9,783
3月	5,151	▲ 10.5	3,312	206	1,633	1,622	1,780	23,543	▲ 3.4	14,127	1,604	7,812	7,755	8,361
6年 4月	6,894	1.1	4,106	282	2,506	2,479	2,480	23,908	▲ 0.9	14,415	843	8,650	8,580	8,090
5月	5,653	7.8	3,306	440	1,907	1,885	2,096	24,367	2.1	14,465	935	8,967	8,897	8,291
6月	4,404	▲ 12.3	2,674	336	1,394	1,379	1,651	23,656	0.0	13,751	1,075	8,830	8,760	8,115
7月	4,754	▲ 2.6	2,927	465	1,362	1,353	1,809	22,913	0.2	13,513	1,253	8,147	8,084	7,993
8月	4,028	▲ 6.8	2,587	183	1,258	1,249	1,459	21,798	▲ 2.2	13,000	1,010	7,788	7,729	7,478
9月	4,345	▲ 2.8	2,810	49	1,486	1,476	1,462	21,623	▲ 0.7	13,028	715	7,880	7,825	7,264
10月	4,747	4.3	3,027	101	1,619	1,602	1,674	21,432	1.4	13,015	352	8,065	8,003	7,016
11月	4,364	▲ 8.6	2,544	476	1,344	1,319	1,753	21,149	0.5	12,597	633	7,919	7,850	7,111
12月														
7年 1月														
2月														
3月														
6年度合計	39,189	▲ 2.2	23,981	2,332	12,876	12,742	14,384	180,846	0.1	107,784	6,816	66,246	65,728	61,358

（資料）青森労働局職業安定部職業安定課「職業安定業務統計」。

（注）新規学卒を除く。「うち常用」、「うち臨時季節」、「うち中高年」はパートタイムを除く。

職 業 紹 介 状 況 (2 ~ 求 人)

令和6年11月

(単位:人、%、倍)

区 分	新 規 求 人 数						月 間 有 効 求 人 数						求 人 倍 率	
	全 数 計	対 前 年 同 期 比	う ち 常 用	う ち 臨 時 季 節	う ち パ ー ト タ イ ム	う ち 常 用	全 数 計	対 前 年 同 期 比	う ち 常 用	う ち 臨 時 季 節	う ち パ ー ト タ イ ム	う ち 常 用	原 数 値 (全 数)	
													新 規	有 効
26年度	116,464	1.6	59,973	10,175	46,316	38,168	292,936	3.9	153,613	22,918	116,405	97,482	1.16	0.81
27年度	124,280	6.7	63,421	10,445	50,414	41,361	317,624	8.4	164,745	23,333	129,546	108,393	1.34	0.95
28年度	131,893	6.1	68,997	11,262	51,634	41,651	344,172	8.4	182,564	26,941	134,667	110,182	1.57	1.13
29年度	137,575	4.3	74,955	10,335	52,285	43,116	366,519	6.5	202,679	24,939	138,901	116,093	1.75	1.27
30年度	134,346	▲ 2.3	74,817	9,082	50,447	41,988	365,540	▲ 0.3	208,721	20,984	135,835	114,479	1.82	1.30
31年度	120,623	▲ 10.2	68,352	7,732	44,539	36,901	332,197	▲ 9.1	193,339	17,750	121,108	101,626	1.71	1.20
2 年度	102,578	▲ 15.0	60,280	7,620	34,678	28,851	275,243	▲ 17.1	167,506	17,590	90,147	76,721	1.54	0.95
3 年度	112,748	9.9	66,361	8,628	37,759	31,494	305,087	10.8	185,350	19,660	100,077	85,137	1.75	1.09
4 年度	120,153	6.6	70,788	7,927	41,438	35,195	330,012	8.2	200,221	18,355	111,436	95,990	1.91	1.18
5 年度	114,639	▲ 4.6	69,217	6,596	38,826	33,326	321,816	▲ 2.5	198,771	15,848	107,197	93,067	1.83	1.17
5年度月平均	9,553	▲ 4.6	5,768	550	3,236	2,777	26,818	▲ 2.5	16,564	1,321	8,933	7,756	1.83	1.17
5年 4月	9,396	▲ 5.2	5,610	478	3,308	2,960	28,231	3.3	17,185	1,399	9,647	8,326	1.38	1.17
5 5月	9,195	0.4	5,646	563	2,986	2,653	27,408	2.0	16,852	1,346	9,210	8,260	1.75	1.15
5 6月	10,166	▲ 4.7	6,138	518	3,510	3,019	26,785	▲ 1.6	16,657	1,227	8,901	7,946	2.03	1.13
5 7月	9,021	▲ 0.5	5,513	604	2,904	2,561	26,198	▲ 1.0	16,336	1,315	8,547	7,559	1.85	1.15
5 8月	9,397	▲ 1.5	5,779	641	2,977	2,681	26,474	▲ 2.6	16,518	1,432	8,524	7,610	2.17	1.19
5 9月	10,349	▲ 4.3	6,092	661	3,596	3,098	27,028	▲ 2.2	16,706	1,509	8,813	7,843	2.31	1.24
5 10月	9,839	▲ 2.4	5,919	579	3,341	2,741	27,524	▲ 2.5	16,884	1,501	9,139	7,930	2.16	1.30
5 11月	9,145	▲ 3.6	5,440	369	3,336	2,737	26,925	▲ 3.3	16,462	1,155	9,308	7,890	1.92	1.28
5 12月	8,851	▲ 6.3	5,254	548	3,049	2,437	25,804	▲ 3.8	15,815	1,131	8,858	7,377	1.49	1.15
6年 1月	10,055	0.8	5,937	658	3,460	2,882	25,898	▲ 4.1	15,762	1,279	8,857	7,473	1.64	1.07
6 2月	9,770	▲ 5.3	6,126	459	3,185	2,732	26,680	▲ 3.9	16,700	1,270	8,710	7,365	1.83	1.07
6 3月	9,455	▲ 19.1	5,763	518	3,174	2,825	26,861	▲ 9.4	16,894	1,284	8,683	7,488	1.84	1.14
6年 4月	9,688	3.1	5,804	580	3,304	3,045	26,298	▲ 6.8	16,668	1,229	8,401	7,531	1.41	1.10
6 5月	9,081	▲ 1.2	5,764	510	2,807	2,494	25,908	▲ 5.5	16,459	1,236	8,213	7,464	1.61	1.06
6 6月	8,312	▲ 18.2	5,350	480	2,482	2,178	24,824	▲ 7.3	15,930	1,184	7,710	6,953	1.89	1.05
6 7月	9,583	6.2	5,747	710	3,126	2,823	24,929	▲ 4.8	16,098	1,356	7,475	6,736	2.02	1.09
6 8月	8,707	▲ 7.3	5,555	695	2,457	2,166	24,728	▲ 6.6	15,973	1,506	7,249	6,507	2.16	1.13
6 9月	8,807	▲ 14.9	5,420	649	2,738	2,413	25,544	▲ 5.5	16,051	1,693	7,800	6,984	2.03	1.18
6 10月	10,137	3.0	5,990	692	3,455	2,967	25,998	▲ 5.5	16,326	1,601	8,071	7,067	2.14	1.21
6 11月	8,530	▲ 6.7	5,323	408	2,799	2,160	25,304	▲ 6.0	15,899	1,246	8,159	6,894	1.95	1.20
6 12月														
7年 1月														
7 2月														
7 3月														
6年度合計	72,845	▲ 4.8	44,953	4,724	23,168	20,246	203,533	▲ 6.0	129,404	11,051	63,078	56,136	1.86	1.13

(資料) 青森労働局職業安定部職業安定課「職業安定業務統計」。

(注) 新規学卒を除く。「うち常用」、「うち臨時季節」はパートタイムを除く。

職 業 紹 介 状 況 （ 3 ～ 充 足 ・ 就 職 ）

令和6年11月

(単位:人、%)

区 分	充 足 数								就 職 件 数								
	全 数 計	対 前 年 同 期 比	う ち 常 用	う ち 臨 時 季 節	う ち パ ー ト 時 間	う ち 常 用	充 足 率		全 数 計	対 前 年 同 期 比	う ち 常 用	う ち 臨 時 季 節	う ち パ ー ト 時 間	う ち 常 用	う ち 受 給 者	就 職 率	
						対 新 規	対 有 効									対 新 規	対 有 効
26年度	35,709	▲ 4.7	19,616	2,702	13,391	10,844	30.7	12.2	38,107	▲ 4.3	20,887	3,115	14,105	11,335	5,855	37.9	10.6
27年度	33,692	▲ 5.6	18,581	2,258	12,853	10,395	27.1	10.6	35,563	▲ 6.7	19,559	2,577	13,427	10,830	5,534	38.4	10.7
28年度	31,125	▲ 7.6	17,284	2,143	11,698	9,551	23.6	9.0	32,930	▲ 7.4	18,272	2,501	12,157	9,928	5,447	39.1	10.8
29年度	29,477	▲ 5.3	16,551	1,682	11,244	9,355	21.4	8.0	31,196	▲ 5.3	17,363	2,113	11,720	9,679	5,237	39.8	10.8
30年度	27,691	▲ 6.1	15,630	1,560	10,501	8,796	20.6	7.6	29,242	▲ 6.3	16,368	1,963	10,911	9,077	4,865	39.5	10.4
31年度	26,241	▲ 5.2	14,624	1,478	10,139	8,521	21.8	7.9	27,652	▲ 5.4	15,339	1,728	10,585	8,874	4,974	39.1	10.0
2 年度	22,585	▲ 13.9	12,348	1,342	8,895	7,420	22.0	8.2	23,409	▲ 15.3	12,706	1,534	9,169	7,654	4,194	35.2	8.1
3 年度	22,003	▲ 2.6	11,898	1,198	8,907	7,500	19.5	7.2	22,991	▲ 1.8	12,358	1,350	9,283	7,794	4,033	35.7	8.2
4 年度	21,443	▲ 2.5	11,805	1,090	8,548	7,219	17.8	6.5	22,412	▲ 2.5	12,361	1,215	8,836	7,428	4,089	35.6	8.0
5 年度	21,150	▲ 1.4	11,780	982	8,388	7,314	18.4	6.6	22,167	▲ 1.1	12,378	1,095	8,694	7,521	4,299	35.4	8.0
5年度月平均	1,763	▲ 91.8	982	82	699	610	17.6	6.4	1,847	▲ 91.8	1,032	91	725	627	358	35.4	8.0
5年 4月	2,146	▲ 0.6	1,159	92	895	793	22.8	7.6	2,211	▲ 1.6	1,211	92	908	801	348	32.4	9.2
5月	1,985	▲ 1.6	1,024	101	860	766	21.6	7.2	2,106	0.7	1,089	116	901	799	396	40.2	8.8
6月	1,851	▲ 6.0	1,035	90	726	646	18.2	6.9	1,948	▲ 5.5	1,086	95	767	682	419	38.8	8.2
7月	1,638	8.3	966	80	592	513	18.2	6.3	1,737	9.4	1,022	83	632	539	376	35.6	7.6
8月	1,507	▲ 6.7	909	60	538	472	16.0	5.7	1,592	▲ 6.1	968	75	549	477	346	36.8	7.1
9月	1,662	▲ 4.2	994	80	588	538	16.1	6.1	1,766	▲ 4.2	1,057	96	613	546	392	39.5	8.1
10月	1,790	9.8	1,029	95	666	605	18.2	6.5	1,897	7.8	1,078	111	708	634	390	41.7	9.0
11月	1,610	▲ 1.8	910	87	613	527	17.6	6.0	1,696	▲ 0.2	956	100	640	547	353	35.5	8.1
12月	1,466	▲ 0.3	822	86	558	404	16.6	5.7	1,526	▲ 1.0	855	97	574	414	305	25.6	6.8
6年 1月	1,268	▲ 7.6	730	59	479	353	12.6	4.9	1,320	▲ 7.6	763	67	490	360	258	21.5	5.5
2月	1,843	7.7	985	76	782	692	18.9	6.9	1,919	9.1	1,033	79	807	709	366	36.0	7.7
3月	2,384	▲ 8.7	1,217	76	1,091	1,005	25.2	8.9	2,449	▲ 9.2	1,260	84	1,105	1,013	350	47.5	10.4
6年 4月	1,987	▲ 7.4	1,093	82	812	742	20.5	7.6	2,061	▲ 6.8	1,131	85	845	768	356	29.9	8.6
5月	1,898	▲ 4.4	1,055	95	748	670	20.9	7.3	1,965	▲ 6.7	1,079	95	791	702	402	34.8	8.1
6月	1,679	▲ 9.3	895	81	703	631	20.2	6.8	1,768	▲ 9.2	958	81	729	650	355	40.1	7.5
7月	1,568	▲ 4.3	907	75	586	527	16.4	6.3	1,671	▲ 3.8	956	79	636	564	376	35.1	7.3
8月	1,275	▲ 15.4	803	67	405	363	14.6	5.2	1,340	▲ 15.8	836	68	436	390	310	33.3	6.1
9月	1,515	▲ 8.8	840	113	562	504	17.2	5.9	1,598	▲ 9.5	889	112	597	529	366	36.8	7.4
10月	1,700	▲ 5.0	990	82	628	539	16.8	6.5	1,783	▲ 6.0	1,028	93	662	563	377	37.6	8.3
11月	1,514	▲ 6.0	799	82	633	511	17.7	6.0	1,595	▲ 6.0	846	92	657	533	307	36.5	7.5
12月																	
7年 1月																	
2月																	
3月																	
6年度合計	13,136	▲ 7.4	7,382	677	5,077	4,487	18.0	6.5	13,781	▲ 7.8	7,723	705	5,353	4,699	2,849	35.2	7.6

(資料) 青森労働局職業安定部職業安定課「職業安定業務統計」。

(注 1) 新規学卒を除く。「うち常用」、「うち臨時季節」はパートタイムを除く。

(注 2) 就職件数の「うち受給者」は基本手当受給者でパートタイムを除く。

産業別新規求人・充足状況（新規学卒を除く）

令和6年11月

(単位:人、%)

区 分	①新規求人数			②常用		③パートタイム		④充足数			⑤常用		⑥パートタイム		充足率 ④/①
	当月	前年同月	増減率	当月	前年同月	当月	前年同月	当月	前年同月	増減率	当月	前年同月	当月	前年同月	
	農 業 , 林 業 , 漁 業	91	210	▲ 56.7	64	77	14	116	39	32	21.9	22	15	7	
鉱 業 , 採 石 業 , 砂 利 採 取 業	7	8	▲ 12.5	7	8	0	0	2	2	0.0	2	2	0	0	28.6
建 設 業	1,289	1,136	13.5	1,210	1,050	24	51	115	97	18.6	101	86	11	8	8.9
製 造 業	474	655	▲ 27.6	349	491	82	124	170	176	▲ 3.4	101	122	57	44	35.9
食 料 品 製 造 業 , 飲 料 ・ た ば こ ・ 飼 料 製 造 業	184	289	▲ 36.3	84	155	57	95	81	104	▲ 22.1	34	60	36	37	44.0
織 維 工 業	44	49	▲ 10.2	34	39	10	10	13	13	0.0	9	11	4	2	29.5
木 材 ・ 木 製 品 製 造 業 (家 具 を 除 く) 家 具 ・ 装 備 品 製 造 業	6	17	▲ 64.7	6	17	0	0	7	7	0.0	7	6	0	1	116.7
パ ル プ ・ 紙 ・ 紙 加 工 品 製 造 業	14	35	▲ 60.0	13	33	1	2	6	4	50.0	2	4	4	0	42.9
印 刷 ・ 同 関 連 業	10	7	42.9	9	6	1	1	2	1	100.0	1	0	0	1	20.0
化 学 工 業 , 石 油 製 品 ・ 石 炭 製 品 製 造 業 , プ ラ ス テ ッ ク , ゴ ム 製 品 製 造 業	21	4	425.0	20	3	1	0	6	3	100.0	6	3	0	0	28.6
窯 業 ・ 土 石 製 品 製 造 業	28	28	0.0	28	28	0	0	6	3	100.0	6	3	0	0	21.4
鉄 鋼 業 , 非 鉄 金 属 製 造 業	11	7	57.1	11	7	0	0	8	9	▲ 11.1	7	7	1	1	72.7
金 属 製 品 製 造 業	67	81	▲ 17.3	66	79	1	2	2	10	▲ 80.0	2	10	0	0	3.0
は ん 用 ・ 生 産 用 機 械 器 具 製 造 業	11	24	▲ 54.2	11	23	0	1	6	3	100.0	3	3	3	0	54.5
業 務 用 機 械 器 具 製 造 業	15	6	150.0	11	4	4	2	7	2	250.0	6	2	1	0	46.7
電 子 部 品 ・ デ バ イ ス ・ 電 子 回 路 製 造 業	35	40	▲ 12.5	32	38	3	2	14	6	133.3	10	5	4	1	40.0
電 気 機 械 器 具 製 造 業	17	30	▲ 43.3	15	22	2	8	7	3	133.3	4	2	3	1	41.2
情 報 通 信 機 械 器 具 製 造 業	2	11	▲ 81.8	0	10	2	1	1	2	▲ 50.0	0	0	1	0	50.0
輸 送 用 機 械 器 具 製 造 業	8	20	▲ 60.0	8	20	0	0	4	5	▲ 20.0	4	5	0	0	50.0
そ の 他 の 製 造 業	1	7	▲ 85.7	1	7	0	0	0	1	▲ 100.0	0	1	0	0	-
電 気 ・ ガ ス ・ 熱 供 給 ・ 水 道 業	6	5	20.0	2	2	4	3	3	4	▲ 25.0	2	1	1	3	50.0
情 報 通 信 業	80	51	56.9	69	46	10	5	5	6	▲ 16.7	3	5	2	1	6.3
運 輸 業 , 郵 便 業	474	445	6.5	339	331	115	97	92	93	▲ 1.1	58	66	30	21	19.4
卸 売 業 , 小 売 業	900	1,143	▲ 21.3	483	582	384	519	240	265	▲ 9.4	115	127	110	130	26.7
卸 売 業	285	388	▲ 26.5	182	277	76	72	108	97	11.3	55	60	39	32	37.9
小 売 業	615	755	▲ 18.5	301	305	308	447	132	168	▲ 21.4	60	67	71	98	21.5
金 融 業 , 保 険 業	47	82	▲ 42.7	22	60	25	9	1	11	▲ 90.9	1	7	0	4	2.1
不 動 産 業 , 物 品 賃 貸 業	70	97	▲ 27.8	35	54	35	42	6	24	▲ 75.0	1	15	5	9	8.6
学 術 研 究 , 専 門 ・ 技 術 サ ー ビ ス 業	97	166	▲ 41.6	70	115	23	45	35	30	16.7	22	19	10	7	36.1
宿 泊 業 , 飲 食 サ ー ビ ス 業	523	546	▲ 4.2	172	156	349	390	76	95	▲ 20.0	17	30	59	64	14.5
宿 泊 業	128	172	▲ 25.6	39	76	87	96	31	39	▲ 20.5	6	8	25	30	24.2
飲 食 サ ー ビ ス 業	395	374	5.6	133	80	262	294	45	56	▲ 19.6	11	22	34	34	11.4
生 活 関 連 サ ー ビ ス 業 , 娯 楽 業	219	272	▲ 19.5	121	119	96	153	27	42	▲ 35.7	12	20	15	22	12.3
教 育 , 学 習 支 援 業	144	134	7.5	68	64	73	65	28	28	0.0	8	11	20	17	19.4
医 療 , 療 福 社	2,342	2,453	▲ 4.5	1,580	1,577	738	857	397	433	▲ 8.3	226	278	166	152	17.0
医 療 業	784	767	2.2	556	518	220	243	123	115	7.0	71	73	52	39	15.7
社 会 保 険 ・ 社 会 福 祉 ・ 介 護 事 業	1,556	1,683	▲ 7.5	1,022	1,057	518	613	273	315	▲ 13.3	154	204	114	111	17.5
複 合 サ ー ビ ス 事 業	87	60	45.0	41	34	17	21	15	8	87.5	6	3	8	2	17.2
サ ー ビ ス 業 (他 に 分 類 さ れ な い も の)	1,027	1,218	▲ 15.7	537	599	339	459	192	205	▲ 6.3	93	99	88	80	18.7
公 務 (他 に 分 類 さ れ る も の を 除 く) ・ そ の 他	653	464	40.7	154	75	471	380	71	59	20.3	9	4	44	43	10.9
合 計	8,530	9,145	▲ 6.7	5,323	5,440	2,799	3,336	1,514	1,610	▲ 6.0	799	910	633	613	17.7

(資料) 青森労働局職業安定部職業安定課「職業安定業務統計」。

(注) ①新規求人数(②+③+臨時・季節)、④充足数(⑤+⑥+臨時・季節)。

職業別常用新規求職・求人・就職状況（新規学卒を除く）

令和6年11月

(単位:人、%)

区 分	① 新規求職者数					② 新規求人数					③ 求人倍率 ②/①	④ 就職件数					⑤ 就職率 ④/①
				パートタイム					パートタイム						パートタイム		
	当 月	前年同月	増減率	当 月	前年同月	当 月	前年同月	増減率	当 月	前年同月		当 月	前年同月	増減率	当 月	前年同月	
管 理 的 職 業 従 事 者	5	3	66.7	0	1	17	21	▲ 19.0	1	0	3.40	2	2	0.0	0	0	40.0
専 門 的 ・ 技 術 的 職 業 従 事 者	392	428	▲ 8.4	102	101	1,518	1,535	▲ 1.1	351	339	3.87	182	187	▲ 2.7	52	38	46.4
建 築 ・ 土 木 ・ 測 量 技 術 者	26	22	18.2	4	0	239	252	▲ 5.2	4	2	9.19	11	5	120.0	0	0	42.3
情 報 処 理 ・ 通 信 技 術 者	21	18	16.7	0	1	46	50	▲ 8.0	1	2	2.19	5	10	▲ 50.0	0	0	23.8
保 健 師 ， 助 産 師 ， 看 護 師	117	127	▲ 7.9	39	37	379	415	▲ 8.7	114	131	3.24	67	66	1.5	22	15	57.3
社 会 福 祉 専 門 職 業 従 事 者	100	104	▲ 3.8	31	34	366	415	▲ 11.8	83	96	3.66	55	62	▲ 11.3	16	15	55.0
事 務 従 事 者	770	805	▲ 4.3	224	219	724	878	▲ 17.5	235	297	0.94	231	256	▲ 9.8	62	91	30.0
一 般 事 務 従 事 者	689	706	▲ 2.4	204	199	573	641	▲ 10.6	203	260	0.83	166	183	▲ 9.3	46	68	24.1
会 計 事 務 従 事 者	34	38	▲ 10.5	7	2	64	105	▲ 39.0	12	13	1.88	29	21	38.1	7	8	85.3
販 売 従 事 者	218	257	▲ 15.2	87	104	551	715	▲ 22.9	228	337	2.53	85	101	▲ 15.8	37	49	39.0
サ ー ビ ス 職 業 従 事 者	456	505	▲ 9.7	192	196	1,802	1,886	▲ 4.5	780	918	3.95	271	327	▲ 17.1	146	154	59.4
飲 食 物 調 理 従 事 者	139	159	▲ 12.6	68	84	316	374	▲ 15.5	177	220	2.27	89	104	▲ 14.4	65	61	64.0
接 客 ・ 給 仕 職 業 従 事 者	76	84	▲ 9.5	37	36	315	343	▲ 8.2	212	247	4.14	34	47	▲ 27.7	26	30	44.7
保 安 職 業 従 事 者	30	37	▲ 18.9	12	11	197	211	▲ 6.6	39	49	6.57	34	32	6.3	9	15	113.3
農 林 漁 業 従 事 者	62	97	▲ 36.1	21	46	85	213	▲ 60.1	11	131	1.37	22	24	▲ 8.3	4	10	35.5
生 産 工 程 従 事 者	247	331	▲ 25.4	70	77	668	870	▲ 23.2	90	122	2.70	156	190	▲ 17.9	44	44	63.2
製 品 製 造 ・ 加 工 処 理 従 事 者 (金 属 製 品)	26	37	▲ 29.7	3	2	105	159	▲ 34.0	0	3	4.04	11	29	▲ 62.1	0	1	42.3
製 品 製 造 ・ 加 工 処 理 従 事 者 (金 属 製 品 を 除 く)	94	136	▲ 30.9	41	53	224	342	▲ 34.5	69	97	2.38	92	111	▲ 17.1	36	37	97.9
機 械 組 立 従 事 者	50	77	▲ 35.1	13	9	45	57	▲ 21.1	15	12	0.90	20	9	122.2	7	3	40.0
輸 送 ・ 機 械 運 転 従 事 者	191	217	▲ 12.0	36	28	494	531	▲ 7.0	51	81	2.59	103	106	▲ 2.8	23	16	53.9
建 設 ・ 採 掘 従 事 者	116	130	▲ 10.8	5	15	778	569	36.7	1	3	6.71	50	58	▲ 13.8	0	0	43.1
建 設 従 事 者 (建 設 軀 体 工 事 従 事 者 を 除 く)	29	28	3.6	1	6	168	145	15.9	1	0	5.79	10	16	▲ 37.5	0	0	34.5
土 木 従 事 者	59	73	▲ 19.2	2	7	332	256	29.7	0	2	5.63	26	33	▲ 21.2	0	0	44.1
運 搬 ・ 清 掃 ・ 包 装 等 従 事 者	547	569	▲ 3.9	271	288	649	748	▲ 13.2	373	460	1.19	243	220	10.5	156	130	44.4
分 類 不 能 従 事 者	829	869	▲ 4.6	299	290	0	0	-	0	0	-	0	0	-	0	0	-
合 計	3,863	4,248	▲ 9.1	1,319	1,376	7,483	8,177	▲ 8.5	2,160	2,737	1.94	1,379	1,503	▲ 8.3	533	547	35.7

(資料) 青森労働局職業安定部職業安定課「職業安定業務統計」。

(注) ③の「求人倍率」は原数値。

雇 用 保 険 業 務 取 扱 状 況

令和6年11月

区 分	1. 適用事業所数		2. 被 保 険 者 数		3. 基 本 手 当 (基 本 分)								4. 特 例 一 時 金			
	対前年比	対前年比	対前年比	対前年比	①受給資格決定件数		②受給者実人員		③ 給 付 額		④高齢者給付金		①受給資格決定件数		② 給 付 額	
					(千円)	対前年比	(千円)	対前年比	(千円)	対前年比	(千円)	対前年比	(千円)	対前年比	(千円)	対前年比
30年度	24,051	▲ 0.3	359,154	0.4	21,566	1.0	4,885	▲ 4.0	6,312,326	▲ 3.2	682,468	25.9	9,533	▲ 10.0	1,796,402	▲ 9.5
31年度	23,845	▲ 0.9	359,889	0.2	21,763	0.9	4,948	1.3	6,485,436	2.7	740,819	8.5	8,781	▲ 7.9	1,687,429	▲ 6.1
2 年度	23,696	▲ 0.6	357,214	▲ 0.7	22,713	4.4	5,556	12.3	7,537,583	16.2	918,853	24.0	7,822	▲ 10.9	1,502,950	▲ 10.9
3 年度	23,570	▲ 0.5	354,018	▲ 0.9	21,078	▲ 7.2	5,434	▲ 2.2	7,437,081	▲ 1.3	969,597	5.5	7,276	▲ 7.0	1,381,611	▲ 8.1
4 年度	23,388	▲ 0.8	350,124	▲ 1.1	20,060	▲ 4.8	5,220	▲ 4.0	7,117,054	▲ 4.3	1,002,057	3.3	6,645	▲ 8.7	1,261,176	▲ 8.7
5 年度	23,163	▲ 1.0	345,999	▲ 1.2	22,385	11.6	5,137	▲ 1.6	7,141,389	0.3	1,107,391	10.5	6,164	▲ 7.2	1,190,013	▲ 5.6
5年 4月	23,283	▲ 0.8	345,335	▲ 1.3	3,445	7.1	4,550	▲ 5.0	491,118	▲ 5.1	165,971	13.3	165	▲ 26.0	41,926	▲ 16.8
5 月	23,302	▲ 0.8	348,119	▲ 1.3	2,511	1.3	5,047	▲ 0.3	589,255	6.1	161,824	1.9	418	▲ 14.9	59,130	▲ 3.4
6 月	23,300	▲ 0.9	348,869	▲ 1.2	1,850	▲ 4.5	5,381	▲ 6.3	638,949	▲ 3.2	97,663	17.7	460	▲ 4.8	56,784	▲ 18.0
7 月	23,283	▲ 0.9	348,321	▲ 1.3	1,656	3.6	5,718	▲ 2.9	612,743	▲ 4.8	97,534	45.9	533	27.8	70,902	2.0
8 月	23,284	▲ 1.0	347,896	▲ 1.3	1,643	6.5	5,945	▲ 2.8	758,859	4.5	59,668	▲ 3.2	254	▲ 25.7	113,284	13.1
9 月	23,088	▲ 1.0	348,200	▲ 1.1	1,629	3.7	5,633	▲ 0.7	640,653	▲ 4.0	73,604	18.8	23	▲ 20.7	12,249	▲ 17.0
10月	23,088	▲ 1.0	347,508	▲ 1.1	1,673	▲ 8.1	5,483	3.9	627,717	9.5	69,204	▲ 9.0	69	▲ 4.2	7,687	▲ 26.9
11月	23,063	▲ 1.1	347,179	▲ 1.1	1,642	10.1	5,059	0.6	610,672	3.6	74,141	25.3	467	12.8	14,460	▲ 1.5
12月	23,062	▲ 1.1	345,183	▲ 1.1	1,378	5.9	4,809	▲ 1.5	525,126	▲ 2.3	65,133	19.8	2,160	▲ 6.8	105,602	▲ 2.0
6年 1月	23,066	▲ 1.0	342,476	▲ 1.1	1,805	6.2	4,784	0.7	581,859	4.3	97,616	11.6	1,042	▲ 18.8	459,983	▲ 5.6
2 月	23,070	▲ 1.0	341,816	▲ 1.1	1,634	3.9	4,728	1.6	541,526	7.6	75,812	2.1	388	5.7	176,374	▲ 14.1
3 月	23,070	▲ 1.0	341,081	▲ 1.1	1,519	▲ 11.1	4,511	▲ 5.4	522,912	▲ 10.8	69,221	▲ 3.9	185	▲ 10.2	71,632	1.6
6年 4月	23,024	▲ 1.1	339,672	▲ 1.6	3,347	▲ 2.8	4,948	8.7	534,445	8.8	205,252	23.7	173	4.8	48,833	16.5
5 月	23,028	▲ 1.2	342,785	▲ 1.5	2,935	16.9	5,512	9.2	663,464	12.6	159,514	▲ 1.4	465	11.2	44,675	▲ 24.4
6 月	23,023	▲ 1.2	343,295	▲ 1.6	1,669	▲ 9.8	5,548	3.1	603,011	▲ 5.6	97,630	▲ 0.0	375	▲ 18.5	76,193	34.2
7 月	23,027	▲ 1.1	343,058	▲ 1.5	1,760	6.3	6,237	9.1	742,700	21.2	86,162	▲ 11.7	461	▲ 13.5	71,658	1.1
8 月	23,036	▲ 1.1	342,518	▲ 1.5	1,427	▲ 13.1	6,019	1.2	725,259	▲ 4.4	56,149	▲ 5.9	208	▲ 18.1	74,015	▲ 34.7
9 月	22,880	▲ 0.9	342,554	▲ 1.6	1,558	▲ 4.4	5,771	2.4	642,802	0.3	78,492	6.6	19	▲ 17.4	16,854	37.6
10月	22,885	▲ 0.9	342,129	▲ 1.5	1,970	17.8	5,727	4.5	723,990	15.3	81,124	17.2	73	5.8	5,810	▲ 24.4
11月	22,896	▲ 0.7	341,715	▲ 1.6	1,540	▲ 6.2	5,160	2.0	576,494	▲ 5.6	87,111	17.5	416	▲ 10.9	19,510	34.9
12月																
7年 1月																
2 月																
3 月																

(資料) 青森労働局職業安定部職業安定課「雇用保険事業統計」。(注1) 年度分のうち「1.適用事業所数」、「2.被保険者数」、「3-②.受給者実人員」は月平均の数値

(注2) 各月分のうち「1.適用事業所数」、「2.被保険者数」は月末現在の数値。

(注3) 「3-①受給資格決定件数」は「高年齢者」を含み、速報値であり、修正があり得る。

安定所別職業紹介状況（1～全数）

令和6年11月

（単位：人、%、倍）

		局 計	青 森	八 戸	弘 前	む つ	野 辺 地	五 所 川 原	三 沢	十 和 田	黒 石	
求 職	新 規	当 月 計	4,364	1,070	841	786	260	156	508	233	262	248
		うち 常 用	3,863	984	816	687	206	119	412	229	211	199
		うち 中 高 年	2,734	689	506	471	176	113	347	121	164	147
	規 定	前 月 計	4,747	1,210	1,072	854	198	157	468	275	247	266
		前 年 同 月 計	4,773	1,032	977	831	393	168	477	297	306	292
	有 効	当 月 計	21,149	5,324	4,933	3,725	989	693	2,081	1,267	1,032	1,105
		うち 常 用	20,447	5,188	4,893	3,579	925	645	1,952	1,251	973	1,041
		うち 中 高 年	12,371	3,045	2,904	2,075	615	445	1,299	730	629	629
前 月 計		21,432	5,323	5,054	3,846	973	731	2,015	1,330	997	1,163	
前 年 同 月 計		21,037	5,393	4,793	3,558	1,209	763	1,911	1,227	1,021	1,162	
求 人	新 規	当 月 計	8,530	2,085	2,178	1,660	351	521	571	409	470	285
		うち 常 用	7,483	1,769	1,921	1,443	333	477	518	356	411	255
		前 月 計	10,137	2,247	3,105	1,814	447	460	558	653	521	332
	規 定	前 年 同 月 計	9,145	2,366	2,246	1,584	495	521	496	572	490	375
		当 月 計	25,304	6,003	7,108	4,594	1,029	1,286	1,543	1,379	1,419	943
	有 効	うち 常 用	22,793	5,321	6,417	4,014	986	1,201	1,413	1,272	1,309	860
		前 月 計	25,998	6,025	7,387	4,831	1,054	1,312	1,582	1,431	1,386	990
		前 年 同 月 計	26,925	7,039	7,410	4,467	1,189	1,341	1,523	1,578	1,366	1,012
就 職 件 数	当 月 計	1,595	325	362	303	88	43	161	114	106	93	
	うち 常 用	1,379	273	336	264	73	38	128	99	88	80	
	うち 中 高 年	934	199	211	167	49	28	107	56	69	48	
	うち 保	457	102	91	103	23	11	42	27	34	24	
	前 月 計	1,783	436	396	317	73	55	190	104	93	119	
前 年 同 月 計	1,696	370	400	306	97	55	169	93	99	107		
就 職 率	当 月	36.5	30.4	43.0	38.5	33.8	27.6	31.7	48.9	40.5	37.5	
	前 月	37.6	36.0	36.9	37.1	36.9	35.0	40.6	37.8	37.7	44.7	
	前 年 同 月	35.5	35.9	40.9	36.8	24.7	32.7	35.4	31.3	32.4	36.6	
求 人 倍 率	新 規	当 月	1.95	1.95	2.59	2.11	1.35	3.34	1.12	1.76	1.79	1.15
		前 月	2.14	1.86	2.90	2.12	2.26	2.93	1.19	2.37	2.11	1.25
		前 年 同 月	1.92	2.29	2.30	1.91	1.26	3.10	1.04	1.93	1.60	1.28
	有 効	当 月	1.20	1.13	1.44	1.23	1.04	1.86	0.74	1.09	1.38	0.85
		前 月	1.21	1.13	1.46	1.26	1.08	1.79	0.79	1.08	1.39	0.85
		前 年 同 月	1.28	1.31	1.55	1.26	0.98	1.76	0.80	1.29	1.34	0.87

（資料）青森労働局職業安定部職業安定課「職業安定業務統計」。

（注3）「求人倍率」は原数値。

（注1）新規学卒関係を除く。

（注4）「就職件数」の「うち保」は雇用保険受給者。

（注2）就職率＝就職件数÷新規求職×100。

安定所別職業紹介状況（２～一般）

令和6年11月

（単位：人、%、倍）

		局 計	青 森	八 戸	弘 前	む つ	野 辺 地	五 所 川 原	三 沢	十 和 田	黒 石	
求 職 人	新 規	当 月 計	3,020	714	562	533	177	105	388	147	199	195
		うち 常 用	2,544	635	539	443	123	68	297	145	148	146
		うち 中 高 年	1,753	421	305	287	115	76	249	71	118	111
	規 定	前 月 計	3,128	815	719	555	106	103	315	173	154	188
		前 年 同 月 計	3,380	734	663	605	221	119	369	202	236	231
		当 月 計	13,230	3,380	3,030	2,283	570	425	1,379	768	679	716
	有 効	うち 常 用	12,597	3,261	2,998	2,156	513	377	1,255	760	625	652
		うち 中 高 年	7,111	1,762	1,634	1,141	327	264	791	424	389	379
		前 月 計	13,367	3,377	3,121	2,374	536	452	1,329	812	627	739
	人 効	前 年 同 月 計	13,481	3,444	2,989	2,332	663	463	1,309	798	693	790
当 月 計		5,731	1,294	1,481	1,100	223	444	407	254	321	207	
うち 常 用		5,323	1,188	1,406	978	222	410	388	217	313	201	
規 定	前 月 計	6,682	1,454	1,931	1,223	293	351	364	458	353	255	
	前 年 同 月 計	5,809	1,341	1,500	984	303	417	345	366	284	269	
	当 月 計	17,145	3,725	4,838	3,100	711	1,033	1,042	958	1,009	729	
有 効	うち 常 用	15,899	3,461	4,536	2,699	707	969	967	907	975	678	
	前 月 計	17,927	3,832	5,139	3,277	767	1,063	1,042	1,013	1,002	792	
	前 年 同 月 計	17,617	4,212	4,852	2,961	797	1,066	1,032	1,037	932	728	
就 職 件 数	当 月 計	938	177	213	180	47	30	107	73	56	55	
	うち 常 用	846	164	202	164	46	25	83	65	48	49	
	うち 中 高 年	496	95	112	89	19	20	65	37	33	26	
	うち 保	307	71	52	71	18	8	32	20	24	11	
	前 月 計	1,121	269	247	186	50	35	128	62	62	82	
前 年 同 月 計	1,056	219	251	168	57	34	114	63	70	80		
就 職 率	当 月	31.1	24.8	37.9	33.8	26.6	28.6	27.6	49.7	28.1	28.2	
	前 月	35.8	33.0	34.4	33.5	47.2	34.0	40.6	35.8	40.3	43.6	
	前 年 同 月	31.2	29.8	37.9	27.8	25.8	28.6	30.9	31.2	29.7	34.6	
求 人 倍 率	新 規	当 月	1.90	1.81	2.64	2.06	1.26	4.23	1.05	1.73	1.61	1.06
		前 月	2.14	1.78	2.69	2.20	2.76	3.41	1.16	2.65	2.29	1.36
		前 年 同 月	1.72	1.83	2.26	1.63	1.37	3.50	0.93	1.81	1.20	1.16
	有 効	当 月	1.30	1.10	1.60	1.36	1.25	2.43	0.76	1.25	1.49	1.02
		前 月	1.34	1.13	1.65	1.38	1.43	2.35	0.78	1.25	1.60	1.07
		前 年 同 月	1.31	1.22	1.62	1.27	1.20	2.30	0.79	1.30	1.34	0.92

（資料）青森労働局職業安定部職業安定課「職業安定業務統計」。

（注 3）「求人倍率」は原数値。

（注 1）新規学卒関係、パートタイム関係及び一般日雇関係を除く。

（注 4）「就職件数」の「うち保」は雇用保険受給者。

（注 2）就職率＝就職件数÷新規求職×100。

安定所別職業紹介状況（3～パートタイム）

令和6年11月

（単位：人、%、倍）

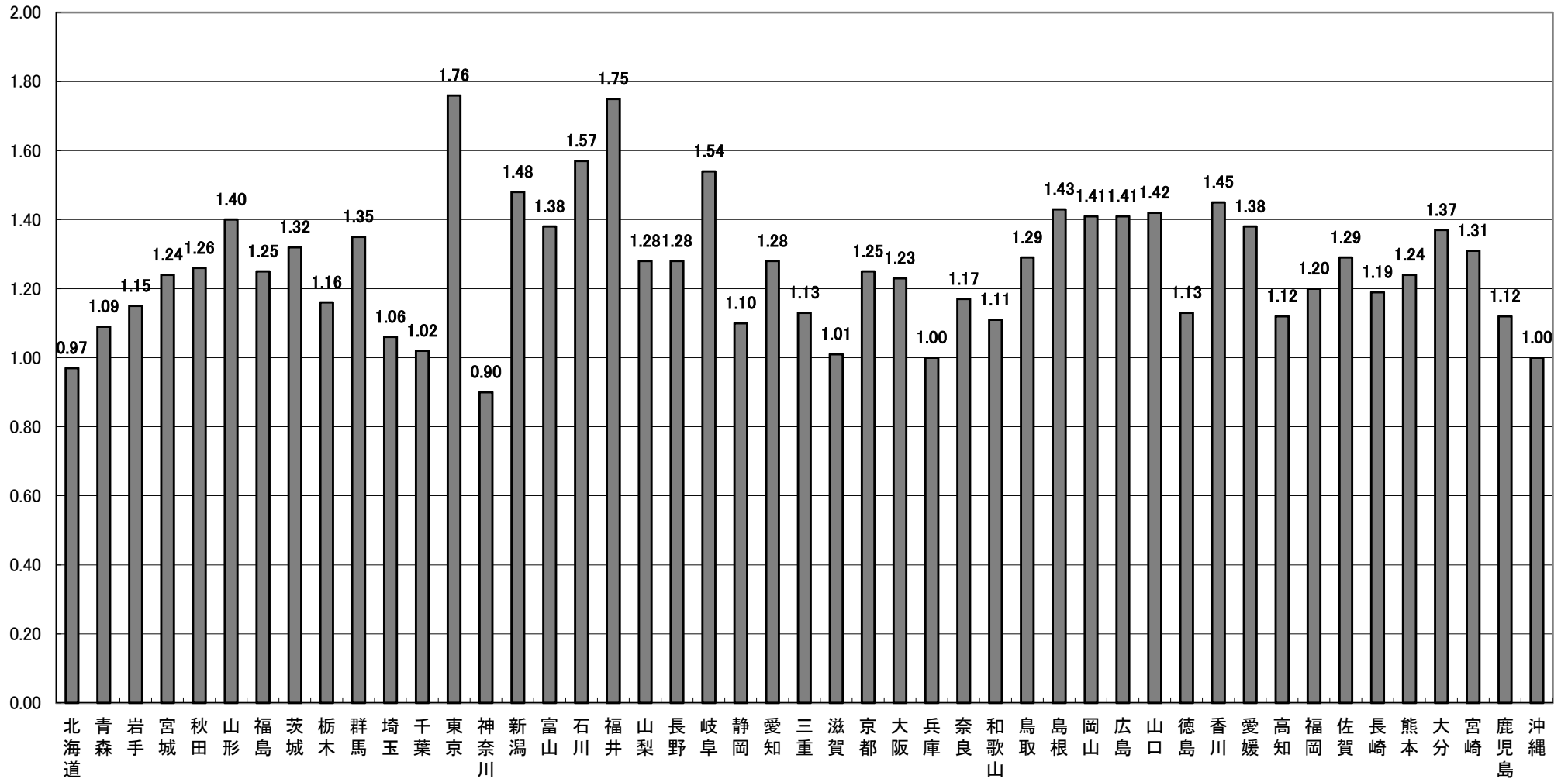
		局 計	青 森	八 戸	弘 前	む つ	野 辺 地	五所川原	三 沢	十 和 田	黒 石			
求	新	当 月 計	1,344	356	279	253	83	51	120	86	63	53		
		前 月 計	1,619	395	353	299	92	54	153	102	93	78		
	規	前 年 同 月 計	1,393	298	314	226	172	49	108	95	70	61		
職	有	当 月 計	7,919	1,944	1,903	1,442	419	268	702	499	353	389		
		前 月 計	8,065	1,946	1,933	1,472	437	279	686	518	370	424		
	効	前 年 同 月 計	7,556	1,949	1,804	1,226	546	300	602	429	328	372		
人	求	新	当 月 計	2,799	791	697	560	128	77	164	155	149	78	
			前 月 計	3,455	793	1,174	591	154	109	194	195	168	77	
		規	前 年 同 月 計	3,336	1,025	746	600	192	104	151	206	206	106	
	有	効	当 月 計	8,159	2,278	2,270	1,494	318	253	501	421	410	214	
			前 月 計	8,071	2,193	2,248	1,554	287	249	540	418	384	198	
			前 年 同 月 計	9,308	2,827	2,558	1,506	392	275	491	541	434	284	
就	職	件	当 月 計	657	148	149	123	41	13	54	41	50	38	
		数	前 月 計	662	167	149	131	23	20	62	42	31	37	
			前 年 同 月 計	640	151	149	138	40	21	55	30	29	27	
就	職	率	当 月	48.9	41.6	53.4	48.6	49.4	25.5	45.0	47.7	79.4	71.7	
			前 月	40.9	42.3	42.2	43.8	25.0	37.0	40.5	41.2	33.3	47.4	
			前 年 同 月	45.9	50.7	47.5	61.1	23.3	42.9	50.9	31.6	41.4	44.3	
求	人	倍	新	当 月	2.08	2.22	2.50	2.21	1.54	1.51	1.37	1.80	2.37	1.47
				前 月	2.13	2.01	3.33	1.98	1.67	2.02	1.27	1.91	1.81	0.99
			規	前 年 同 月	2.39	3.44	2.38	2.65	1.12	2.12	1.40	2.17	2.94	1.74
	有	効	当 月	1.03	1.17	1.19	1.04	0.76	0.94	0.71	0.84	1.16	0.55	
			前 月	1.00	1.13	1.16	1.06	0.66	0.89	0.79	0.81	1.04	0.47	
			前 年 同 月	1.23	1.45	1.42	1.23	0.72	0.92	0.82	1.26	1.32	0.76	

（資料）青森労働局職業安定部職業安定課「職業安定業務統計」。

（注 1）就職率＝就職件数÷新規求職×100。

（注 2）「求人倍率」は原数値。

都道府県別有効求人倍率：季節調整値
 (新規学卒者を除きパートタイムを含む)
 令和6年11月 全国平均 1.25倍 [原数値1.30倍]



(注) 季節調整値計算(季節調整値替え)は、毎年過去1年分のデータが揃う年初に行われ、季節調整済系列が改定される。
 (資料出所) 厚生労働省「職業安定業務統計」。