

職業安定業務取扱月報

(令和6年7月分)

も く じ

1	労働市場の動き	1～3	ページ
2	受理地別・就業地別 求人倍率・求人・求職の動き	4	〃
3	職業紹介・雇用保険主要指標	5	〃
4	職業紹介状況	6～8	〃
5	産業別新規求人・充足状況	9	〃
6	職業別常用新規求職・求人就職状況	10	〃
7	雇用保険業務取扱状況	11	〃
8	安定所別職業紹介状況	12～14	〃
9	都道府県別有効求人倍率（季節調整値）	15	〃

青森労働局職業安定部職業安定課

※ 過去の求人数、求職者数等について訂正のお知らせを掲載しておりますのでご覧ください。

[正誤情報－厚生労働省：https://www.mhlw.go.jp/toukei/list/114-1-seigo.html](https://www.mhlw.go.jp/toukei/list/114-1-seigo.html)

労働市場の動き（令和6年7月）

青森労働局職業安定部職業安定課

○ 県内の景気の動向

- 本県経済は、一部に足踏みもみられるが、緩やかに回復している。

【青森県：青森県経済統計報告】

- 県内の景気は、緩やかに回復している。この間、企業の業況感、製造業は横ばいとなったものの、非製造業が改善したことから、全産業でも改善した。

最終需要の動向をみると、公共投資は、横ばい圏内で推移している。設備投資は、高水準で推移している。個人消費は、回復している。住宅投資は、全体としては弱めの動きとなっている。

生産は、一部に持ち直しの動きがみられるものの、全体としては弱含んでいる。雇用・所得情勢は、全体としては改善している。

【日本銀行青森支店：県内金融経済概況7月公表分】

- 2024（令和6）年7月度の青森県企業倒産は11件（前年同月比175.00%増）、負債総額は14億4,800万円（同384.28%増）となった。倒産件数は、前月比で9件、前年同月比で7件それぞれ増加し、2024（令和6）年に入ってから最も多かった5月度と同様に最大となり、二桁を超えるのは今年2度目。負債総額も、前月比で12億円、前年同月比からは11億4,900万円それぞれ増加し、今年に入り最大値を記録し、一進一退で推移していた倒産動向は、再度増勢に転じている。

東京商エリサーチが集計している全国の「新型コロナウイルス」関連破たん状況を見ると、2024（令和6）年7月度は「新型コロナ」関連の経営破たん（負債1,000万円未満含む）が255件判明し、2020年2月の第1号の発生から累計1万285件に達した。5カ月連続して月間250件を上回り、アフターコロナのなかでも、コロナ破たんは高水準で推移している。本県で発生した7月度の「新型コロナウイルス関連倒産」も7件と今年に入ってから最も多く、また「ゼロゼロ融資」の利用が判明した企

業の経営破たんも見られた。経済活動再開の恩恵を受けられず、コロナ禍の後遺症に苦しむなかで、体力の乏しい企業は返済資金の捻出に苦慮している。ここに物価高や労務費の負担増などに伴うコストアップが複合的に重なり、収益環境が圧迫されている。

日本銀行は7月31日の金融政策決定会合で、0～0.1%としていた政策金利を0.25%に引き上げる追加利上げを決めたが、これまで超低水準だった利払い負担の増加が、過剰債務に苦しむ企業に更に追い打ちをかける懸念がある。政府は中小企業支援の方向性を経営改善や事業再生に舵を切っており、企業は自立・自走が求められているものの、経営再建が見込めない企業を中心に、今後倒産動向が増勢を強める可能性は高いだろう。

【(株)東京商エリサーチ青森支店：2024（令和6）年7月度青森県企業倒産状況】

雇用情勢をみると、月間有効求職者数（季節調整値）は22,840人で前月に比べ1.4%（318人）減少、月間有効求人数（同）は25,503人で前月に比べ0.4%（95人）増加となった。有効求人倍率（同）は1.12倍で前月に比べ0.02ポイント上昇した。

新規求人倍率（季節調整値）は2.02倍で、前月に比べ0.31ポイント上昇した。また、就業地別有効求人倍率（同）は1.25倍となり、前月に比べ0.01ポイント上昇した。

正社員有効求人倍率（原数値）は0.99倍で前年同月と同じであった。

○ 労働市場の概況

月間有効求人全数（学卒を除きパートタイムを含む原数値）は、前年同月比4.8%（1,269人）減少の24,929人、全数のうち常用（パートタイムを除く原数値）は同1.5%（238人）減少の16,098人となった。

月間有効求職者全数（同）は、前年同月比0.2%（42人）増加の22,913

人、全数のうち常用（同）は同0.6%（85人）増加の13,513人となった。

この結果、全数の有効求人倍率（原数値）は1.09倍となり、前年同月から0.06ポイント低下した。

新規求人倍率（原数値）は2.02倍で、前年同月を0.17ポイント上回った。

パートタイム有効求人全数（原数値）は、前年同月比12.5%（1,072人）減少の7,475人、同有効求職者全数（同）は同0.2%（14人）増加の8,147人となり、同有効求人倍率は0.92倍で前年同月を0.13ポイント下回った。

○ 求人の動向

新規求人全数（学卒を除きパートタイムを含む原数値）は、前年同月比6.2%（562人）増加の9,583人、全数のうち常用（パートタイムを除く原数値）は同4.2%（234人）増加の5,747人、臨時・季節は同17.5%（106人）増加の710人、パートタイムは同7.6%（222人）増加の3,126人となった。

また、産業別新規求人全数の前年同月比は、運輸業、郵便業29.8%（101人）、宿泊業、飲食サービス業52.6%（321人）、教育、学習支援業45.9%（50人）等で増加し、農、林、漁業30.7%（67人）、卸売業、小売業16.7%（241人）等で減少した。

製造業の内訳をみると、繊維工業46.5%（20人）、業務用機械器具製造業111.8%（19人）、電子部品・デバイス・電子回路製造業90.0%（18人）、電気機械器具製造業166.7%（25人）等で増加し、食料品製造業、飲料・たばこ・飼料製造業17.8%（76人）、印刷・同関連業57.1%（12人）

等で減少した。

新規求人数における正社員求人数の割合は48.8%で前年同月を0.1ポイント上回り、有効求人数における割合は53.4%で前年同月を2.9ポイント上回った。

○ 求職の動向

新規求職申込件数全数（学卒を除きパートタイムを含む原数値）は、前年同月比2.6%（125件）減少の4,754件となった。全数のうち常用（パートタイムを除く）は同0.8%（25件）減少の2,927件、臨時・季節（同）は同11.8%（62件）減少の465件、パートタイムは同2.7%（38件）減少の1,362件となった。

中高年齢者（パートタイムを除く原数値）は、前年同月比0.8%（15件）減少の1,809件となった。

また、新規求職者全数における雇用保険受給資格決定件数の割合は46.7%（前年同月44.9%）、常用新規求職者に占める基本手当受給資格決定件数の割合は47.7%（同44.1%）となっている。

常用新規求職者（パートタイムを含む原数値）の希望職種別構成は、専門的・技術的職業従事者10.1%（前年同月9.7%）、事務従事者19.7%（同20.0%）、販売従事者5.8%（同6.0%）、サービス職業従事者10.8%（同12.5%）、生産工程従事者7.2%（同7.2%）、運搬・清掃・包装等従事者14.5%（同13.5%）等となっている。

○ 就職の動向

就職全数（学卒を除きパートタイムを含む原数値）は、前年同月比

3.8%（66件）減少の1,671件、全数のうち常用（パートタイムを除く原数値）は同6.5%（66件）減少の956件、臨時・季節（同）は同4.8%（4件）減少の79件、パートタイムは同0.6%（4件）増加の636件となった。

また、雇用保険基本手当受給者（パートタイムを除く原数値）の就職件数は前年同月と同じ376件となった。

受給資格決定件数（基本手当）に対する就職率は21.4%（前年同月22.7%）と前年同月を1.3ポイント下回った。

パートを含む常用の新規求職者に対する就職率をみると、35.5%（同36.0%）と前年同月を0.50ポイント下回った。

また、常用求職者全数に対する就職件数（1,520件）の職種別構成は、専門的・技術的職業従事者12.3%（187件）、事務従事者16.5%（251件）、販売従事者5.4%（82件）、サービス職業従事者21.1%（321件）、生産工程従事者11.4%（174件）、運搬・清掃・包装等従事者16.5%（251件）等となっている。

○ 充足の動向

充足全数（学卒を除きパートタイムを含む原数値）は、前年同月4.3%（70件）減少の1,568件となった。

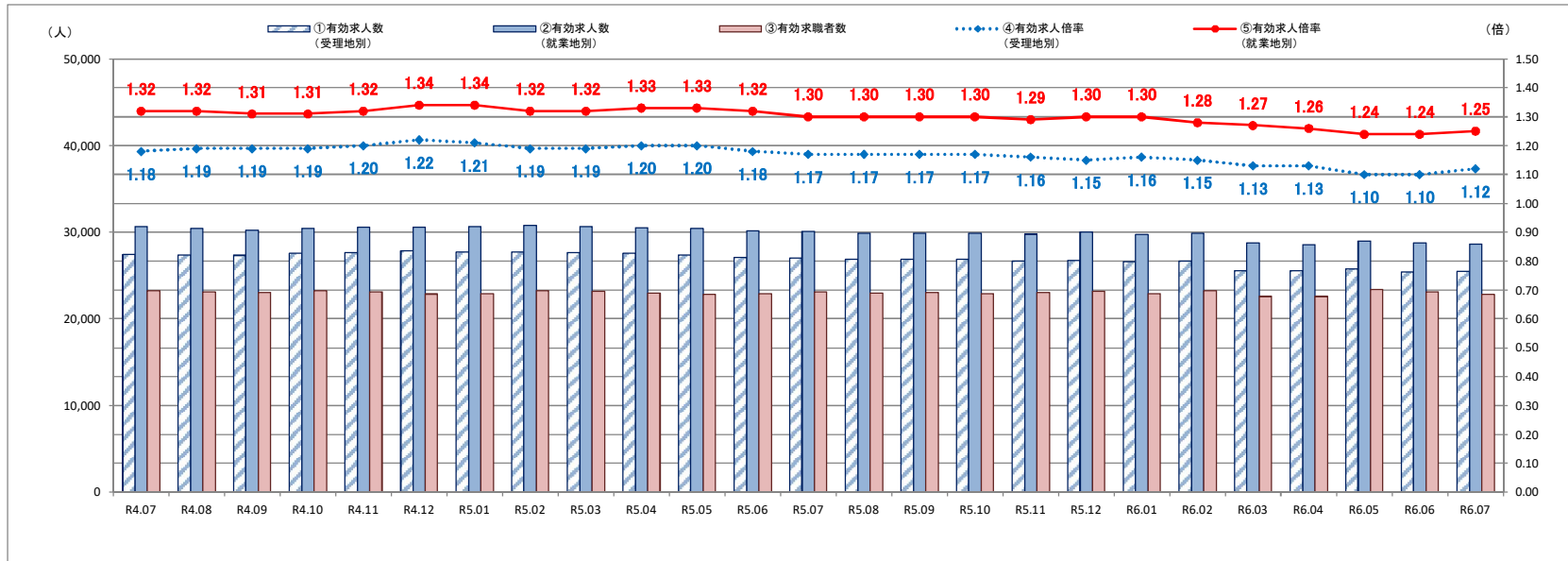
また、産業別でみると、充足全数のうち前年同月比で製造業14.3%（24人）、公務（他に分類されるものを除く）・その他29.8%（14人）等で増加し、建設業20.8%（26人）、卸売業、小売業19.1%（48人）、サービス業11.9%（23人）等で減少した。

占める基本手当受給資格決定件数の割合」及び「基本手当受給資格決定件数に対する就職率」は、いずれも速報値であり、修正する可能性があること。

※ 職業名は、平成21（2009）年12月改定の「日本標準職業分類」に基づく区分である。

※ 「新規求職者全数における雇用保険受給資格決定件数の割合」、「常用新規求職者に

受理地別・就業地別有効求人倍率等の推移(全数)



	①有効求人人数 (受理地別)	②有効求人人数 (就業地別)	差 (②-①)	③有効求職者数	④有効求人倍率 (受理地別)	⑤有効求人倍率 (就業地別)	差 (⑤-④)
R4.07	27,444	30,643	3,199	23,278	1.18	1.32	0.14
R4.08	27,379	30,418	3,039	23,104	1.19	1.32	0.13
R4.09	27,337	30,242	2,905	23,036	1.19	1.31	0.12
R4.10	27,581	30,460	2,879	23,244	1.19	1.31	0.12
R4.11	27,666	30,537	2,871	23,128	1.20	1.32	0.12
R4.12	27,837	30,626	2,789	22,857	1.22	1.34	0.12
R5.01	27,684	30,633	2,949	22,925	1.21	1.34	0.13
R5.02	27,696	30,809	3,113	23,279	1.19	1.32	0.13
R5.03	27,640	30,668	3,028	23,196	1.19	1.32	0.13
R5.04	27,587	30,523	2,936	22,968	1.20	1.33	0.13
R5.05	27,389	30,403	3,014	22,819	1.20	1.33	0.13
R5.06	27,127	30,192	3,065	22,909	1.18	1.32	0.14
R5.07	27,035	30,107	3,072	23,081	1.17	1.30	0.13
R5.08	26,887	29,893	3,006	23,016	1.17	1.30	0.13
R5.09	26,890	29,936	3,046	23,047	1.17	1.30	0.13
R5.10	26,885	29,896	3,011	22,932	1.17	1.30	0.13
R5.11	26,659	29,754	3,095	23,039	1.16	1.29	0.13
R5.12	26,737	30,072	3,335	23,179	1.15	1.30	0.15
R6.01	26,584	29,736	3,152	22,936	1.16	1.30	0.14
R6.02	26,677	29,854	3,177	23,293	1.15	1.28	0.13
R6.03	25,592	28,767	3,175	22,601	1.13	1.27	0.14
R6.04	25,577	28,560	2,983	22,585	1.13	1.26	0.13
R6.05	25,779	28,986	3,207	23,416	1.10	1.24	0.14
R6.06	25,408	28,746	3,338	23,158	1.10	1.24	0.14
R6.07	25,503	28,648	3,145	22,840	1.12	1.25	0.13

※各数値は季節調整値

(注) 季節調整法はセンサス局法Ⅱ (X-12-ARIMA)による。なお、令和5年12月以前の数値は、令和6年1月分公表時に新季節指数により改定されている。

職業紹介・雇用保険主要指標

令和6年7月

(単位:人、倍、%)

区 分				当 月	前年同月	対 比	区 分				当 月	前年同月	対 比
1	新規求職者数(2+3+4)			4,754	4,879	▲ 2.6	34	充足数(35+36+37)			1,568	1,638	▲ 4.3
2	1のうち常用			2,927	2,952	▲ 0.8	35	34のうち常用			907	966	▲ 6.1
3	1のうち臨時・季節			465	527	▲ 11.8	36	34のうち臨時・季節			75	80	▲ 6.3
4	1のうちパートタイム			1,362	1,400	▲ 2.7	37	34のうちパートタイム			586	592	▲ 1.0
5	4のうち臨時・季節			9	18	▲ 50.0	38	37のうち臨時・季節			59	79	▲ 25.3
6	1のうち中高年齢者(一般フルタイム)			1,809	1,824	▲ 0.8	39	新規求人倍率(季節調整値・全数)			2.02	(前月) 1.71	0.31
7	1のうち中高年齢者(一般パートタイム)			910	973	▲ 6.5	40	新規求人倍率(原数値・全数)			2.02	1.85	0.17
8	月間有効求職者数(9+10+11)			22,913	22,871	0.2	41	新規求人倍率(原数値・常用)			2.00	1.86	0.14
9	8のうち常用			13,513	13,428	0.6	42	新規求人倍率(原数値・臨時)			2.14	1.74	0.40
10	8のうち臨時・季節			1,253	1,310	▲ 4.4	43	有効求人倍率(季節調整値・全数)			1.12	(前月) 1.10	0.02
11	8のうちパートタイム			8,147	8,133	0.2	44	有効求人倍率(原数値・全数)			1.09	1.15	▲ 0.06
12	11のうち臨時・季節			63	70	▲ 10.0	45	有効求人倍率(原数値・常用)			1.06	1.11	▲ 0.05
13	8のうち中高年齢者(一般フルタイム)			7,993	7,720	3.5	46	有効求人倍率(原数値・臨時)			1.59	1.67	▲ 0.08
14	8のうち中高年齢者(一般パートタイム)			5,362	5,302	1.1	47	就職率(26÷1×100)			35.1	35.6	▲ 0.5
15	新規求人数(16+17+18)			9,583	9,021	6.2	48	常用就職率(パートタイムを含む)			35.5	36.0	▲ 0.5
16	15のうち常用			5,747	5,513	4.2	49	中高年就職率(31÷6×100)			28.4	27.3	1.1
17	15のうち臨時・季節			710	604	17.5	50	同上パートタイム就職率(32÷7×100)			45.3	40.0	5.3
18	15のうちパートタイム			3,126	2,904	7.6	51	充足率(34÷15×100)			16.4	18.2	▲ 1.8
19	18のうち臨時・季節			303	343	▲ 11.7	52	同上常用充足率(35÷16×100)			15.8	17.5	▲ 1.7
20	月間有効求人数(21+22+23)			24,929	26,198	▲ 4.8	53	離職票交付枚数(基本手当・高年齢・短時間)			3,240	3,290	▲ 1.5
21	20のうち常用			16,098	16,336	▲ 1.5	54	離職票交付枚数(短期特例)			463	578	▲ 19.9
22	20のうち臨時・季節			1,356	1,315	3.1	55	受給資格決定件数(56+57+58)			2,221	2,189	1.5
23	20のうちパートタイム			7,475	8,547	▲ 12.5	56	55のうち基本手当			1,397	1303	7.2
24	23のうち臨時・季節			739	988	▲ 25.2	57	55のうち高年齢			363	353	2.8
25	紹介件数			4,158	4,001	3.9	58	55のうち短期特例			461	533	▲ 13.5
26	就職件数(27+28+29)			1,671	1,737	▲ 3.8	59	初回受給者数(基本手当)			1,615	1,428	13.1
27	26のうち常用			956	1,022	▲ 6.5	60	受給者実人員(61+62+63)			7,045	6,579	7.1
28	26のうち臨時・季節			79	83	▲ 4.8	61	60のうち基本手当			6,237	5,718	9.1
29	26のうちパートタイム			636	632	0.6	62	60のうち高年齢			385	441	▲ 12.7
30	29のうち臨時・季節			72	93	▲ 22.6	63	60のうち短期特例			423	420	0.7
31	26のうち中高年齢者(一般フルタイム)			514	498	3.2	64	雇用保険支給金額(65+66+67)(千円)			900,520	781,179	15.3
32	26のうち中高年齢者(一般パートタイム)			412	389	5.9	65	64のうち基本手当			742,700	612,743	21.2
33	26のうち基本手当受給者(パートタイムを除く)			376	376	0.0	66	64のうち高年齢			86,162	97,534	▲ 11.7
							67	64のうち短期特例			71,658	70,902	1.1

(資料) 青森労働局職業安定部職業安定課「職業安定業務統計」「雇用保険事業統計」。

(注1) 「求人倍率」は新規学卒を除きパートタイムを含む。

(注2) 「うち常用」、「うち臨時・季節」はパートタイムを除く。

(注3) パートタイムを除く求人倍率(原数値)は次の通りである。()内は前年同月。

新規求人倍率 全数 1.90(1.76) 常用 1.96(1.87) 臨時・季節 1.53(1.15)

有効求人倍率 全数 1.18(1.20) 常用 1.19(1.22) 臨時・季節 1.08(1.00)

(注4) 受給資格決定件数のうち「55のうち基本手当」の「当月」は速報値であり、修正があり得る。

職業紹介状況（1～求職）

令和6年7月

（単位：人、％）

区分	新規求職者数							月間有効求職者数						
	全数計	対前年同期比	うち常用	うち臨時季節	うちパートタイム	うちうち常用	うち中高年	全数計	対前年同期比	うち常用	うち臨時季節	うちパートタイム	うちうち常用	うち中高年
26年度	100,673	▲ 6.8	60,925	16,214	23,534	23,317	31,300	360,587	▲ 7.3	236,174	31,399	93,014	92,419	108,692
27年度	92,698	▲ 7.9	56,005	14,449	22,244	22,050	29,455	333,669	▲ 7.5	215,803	28,148	89,718	89,166	101,862
28年度	84,143	▲ 9.2	51,188	12,348	20,607	20,443	27,493	303,715	▲ 9.0	196,285	22,669	84,761	84,293	94,654
29年度	78,462	▲ 6.8	47,422	10,803	20,237	20,088	26,176	288,670	▲ 5.0	183,260	20,493	84,917	84,484	91,683
30年度	74,010	▲ 5.7	43,925	9,754	20,331	20,237	25,101	280,715	▲ 2.8	172,589	19,124	89,002	88,658	88,881
31年度	70,732	▲ 4.4	41,920	9,027	19,785	19,643	25,093	276,336	▲ 1.6	168,149	17,337	90,850	90,452	90,116
2年度	66,522	▲ 6.0	39,570	8,508	18,444	18,219	24,628	290,031	5.0	172,401	24,447	93,183	92,437	101,502
3年度	64,385	▲ 3.2	38,242	7,359	18,784	18,552	23,301	279,769	▲ 3.5	163,303	22,380	94,086	93,281	96,266
4年度	63,010	▲ 2.1	37,340	6,711	18,959	18,746	23,322	278,928	▲ 0.3	161,737	20,370	96,821	95,976	95,736
5年度	62,645	▲ 0.6	37,588	6,125	18,932	18,714	23,542	275,813	▲ 1.1	161,865	18,504	95,444	94,599	96,046
5年度月平均	5,220	▲ 0.6	3,132	510	1,578	1,560	1,962	22,984	▲ 1.1	13,489	1,542	7,954	7,883	8,004
5年 4月	6,816	▲ 2.3	4,019	296	2,501	2,464	2,363	24,127	▲ 1.6	14,461	882	8,784	8,701	8,067
5月	5,242	▲ 2.7	3,129	316	1,797	1,780	1,817	23,856	▲ 2.9	14,136	841	8,879	8,795	7,906
6月	5,019	▲ 2.8	3,020	451	1,548	1,538	1,812	23,648	▲ 2.9	13,818	1,066	8,764	8,688	7,893
7月	4,879	8.5	2,952	527	1,400	1,382	1,824	22,871	▲ 0.3	13,428	1,310	8,133	8,063	7,720
8月	4,323	▲ 4.3	2,801	220	1,302	1,284	1,525	22,290	▲ 1.0	13,250	1,209	7,831	7,758	7,510
9月	4,472	▲ 0.6	2,979	44	1,449	1,434	1,471	21,766	▲ 0.5	13,248	809	7,709	7,636	7,162
10月	4,552	1.5	2,995	93	1,464	1,449	1,491	21,140	▲ 1.2	13,086	366	7,688	7,622	6,714
11月	4,773	4.5	2,872	508	1,393	1,376	1,869	21,037	▲ 0.5	12,830	651	7,556	7,492	6,866
12月	5,954	4.8	2,657	2,080	1,217	1,189	3,047	22,473	1.1	12,545	2,669	7,259	7,190	8,470
6年 1月	6,139	▲ 0.4	3,512	1,041	1,586	1,567	2,602	24,106	0.3	13,118	3,626	7,362	7,295	9,594
2月	5,325	0.3	3,340	343	1,642	1,629	1,941	24,956	0.1	13,818	3,471	7,667	7,604	9,783
3月	5,151	▲ 10.5	3,312	206	1,633	1,622	1,780	23,543	▲ 3.4	14,127	1,604	7,812	7,755	8,361
6年 4月	6,894	1.1	4,106	282	2,506	2,479	2,480	23,908	▲ 0.9	14,415	843	8,650	8,580	8,090
5月	5,653	7.8	3,306	440	1,907	1,885	2,096	24,367	2.1	14,465	935	8,967	8,897	8,291
6月	4,404	▲ 12.3	2,674	336	1,394	1,379	1,651	23,656	0.0	13,751	1,075	8,830	8,760	8,115
7月	4,754	▲ 2.6	2,927	465	1,362	1,353	1,809	22,913	0.2	13,513	1,253	8,147	8,084	7,993
8月														
9月														
10月														
11月														
12月														
7年 1月														
2月														
3月														
6年度合計	21,705	▲ 1.1	13,013	1,523	7,169	7,096	8,036	94,844	0.4	56,144	4,106	34,594	34,321	32,489

（資料）青森労働局職業安定部職業安定課「職業安定業務統計」。

（注）新規学卒を除く。「うち常用」、「うち臨時季節」、「うち中高年」はパートタイムを除く。

職 業 紹 介 状 況 (2 ~ 求 人)

令和6年7月

(単位:人、%、倍)

区 分	新 規 求 人 数						月 間 有 効 求 人 数						求 人 倍 率	
	全 数 計	対 前 年 同 期 比	う ち 常 用	う ち 臨 時 季 節	う ち パ ー ト タ イ ム	う ち 常 用	全 数 計	対 前 年 同 期 比	う ち 常 用	う ち 臨 時 季 節	う ち パ ー ト タ イ ム	う ち 常 用	原 数 値 (全 数)	
													新 規	有 効
26年度	116,464	1.6	59,973	10,175	46,316	38,168	292,936	3.9	153,613	22,918	116,405	97,482	1.16	0.81
27年度	124,280	6.7	63,421	10,445	50,414	41,361	317,624	8.4	164,745	23,333	129,546	108,393	1.34	0.95
28年度	131,893	6.1	68,997	11,262	51,634	41,651	344,172	8.4	182,564	26,941	134,667	110,182	1.57	1.13
29年度	137,575	4.3	74,955	10,335	52,285	43,116	366,519	6.5	202,679	24,939	138,901	116,093	1.75	1.27
30年度	134,346	▲ 2.3	74,817	9,082	50,447	41,988	365,540	▲ 0.3	208,721	20,984	135,835	114,479	1.82	1.30
31年度	120,623	▲ 10.2	68,352	7,732	44,539	36,901	332,197	▲ 9.1	193,339	17,750	121,108	101,626	1.71	1.20
2 年度	102,578	▲ 15.0	60,280	7,620	34,678	28,851	275,243	▲ 17.1	167,506	17,590	90,147	76,721	1.54	0.95
3 年度	112,748	9.9	66,361	8,628	37,759	31,494	305,087	10.8	185,350	19,660	100,077	85,137	1.75	1.09
4 年度	120,153	6.6	70,788	7,927	41,438	35,195	330,012	8.2	200,221	18,355	111,436	95,990	1.91	1.18
5 年度	114,639	▲ 4.6	69,217	6,596	38,826	33,326	321,816	▲ 2.5	198,771	15,848	107,197	93,067	1.83	1.17
5年度月平均	9,553	▲ 4.6	5,768	550	3,236	2,777	26,818	▲ 2.5	16,564	1,321	8,933	7,756	1.83	1.17
5年 4月	9,396	▲ 5.2	5,610	478	3,308	2,960	28,231	3.3	17,185	1,399	9,647	8,326	1.38	1.17
5 5月	9,195	0.4	5,646	563	2,986	2,653	27,408	2.0	16,852	1,346	9,210	8,260	1.75	1.15
5 6月	10,166	▲ 4.7	6,138	518	3,510	3,019	26,785	▲ 1.6	16,657	1,227	8,901	7,946	2.03	1.13
5 7月	9,021	▲ 0.5	5,513	604	2,904	2,561	26,198	▲ 1.0	16,336	1,315	8,547	7,559	1.85	1.15
5 8月	9,397	▲ 1.5	5,779	641	2,977	2,681	26,474	▲ 2.6	16,518	1,432	8,524	7,610	2.17	1.19
5 9月	10,349	▲ 4.3	6,092	661	3,596	3,098	27,028	▲ 2.2	16,706	1,509	8,813	7,843	2.31	1.24
5 10月	9,839	▲ 2.4	5,919	579	3,341	2,741	27,524	▲ 2.5	16,884	1,501	9,139	7,930	2.16	1.30
5 11月	9,145	▲ 3.6	5,440	369	3,336	2,737	26,925	▲ 3.3	16,462	1,155	9,308	7,890	1.92	1.28
5 12月	8,851	▲ 6.3	5,254	548	3,049	2,437	25,804	▲ 3.8	15,815	1,131	8,858	7,377	1.49	1.15
6年 1月	10,055	0.8	5,937	658	3,460	2,882	25,898	▲ 4.1	15,762	1,279	8,857	7,473	1.64	1.07
6 2月	9,770	▲ 5.3	6,126	459	3,185	2,732	26,680	▲ 3.9	16,700	1,270	8,710	7,365	1.83	1.07
6 3月	9,455	▲ 19.1	5,763	518	3,174	2,825	26,861	▲ 9.4	16,894	1,284	8,683	7,488	1.84	1.14
6年 4月	9,688	3.1	5,804	580	3,304	3,045	26,298	▲ 6.8	16,668	1,229	8,401	7,531	1.41	1.10
6 5月	9,081	▲ 1.2	5,764	510	2,807	2,494	25,908	▲ 5.5	16,459	1,236	8,213	7,464	1.61	1.06
6 6月	8,312	▲ 18.2	5,350	480	2,482	2,178	24,824	▲ 7.3	15,930	1,184	7,710	6,953	1.89	1.05
6 7月	9,583	6.2	5,747	710	3,126	2,823	24,929	▲ 4.8	16,098	1,356	7,475	6,736	2.02	1.09
6 8月														
6 9月														
6 10月														
6 11月														
6 12月														
7年 1月														
7 2月														
7 3月														
6年度合計	36,664	▲ 2.9	22,665	2,280	11,719	10,540	101,959	▲ 6.1	65,155	5,005	31,799	28,684	1.69	1.08

(資料) 青森労働局職業安定部職業安定課「職業安定業務統計」。

(注) 新規学卒を除く。「うち常用」、「うち臨時季節」はパートタイムを除く。

職業紹介状況（3～充足・就職）

令和6年7月

（単位：人、％）

区分	充足数								就職件数							
	全数計	対前年同期比	うち常用	うち臨時季節	うちパートタイム	うち常用	充足率 対新規 対有効	全数計	対前年同期比	うち常用	うち臨時季節	うちパートタイム	うち常用	うち受給者	就職率 対新規 対有効	
26年度	35,709	▲ 4.7	19,616	2,702	13,391	10,844	30.7 12.2	38,107	▲ 4.3	20,887	3,115	14,105	11,335	5,855	37.9 10.6	
27年度	33,692	▲ 5.6	18,581	2,258	12,853	10,395	27.1 10.6	35,563	▲ 6.7	19,559	2,577	13,427	10,830	5,534	38.4 10.7	
28年度	31,125	▲ 7.6	17,284	2,143	11,698	9,551	23.6 9.0	32,930	▲ 7.4	18,272	2,501	12,157	9,928	5,447	39.1 10.8	
29年度	29,477	▲ 5.3	16,551	1,682	11,244	9,355	21.4 8.0	31,196	▲ 5.3	17,363	2,113	11,720	9,679	5,237	39.8 10.8	
30年度	27,691	▲ 6.1	15,630	1,560	10,501	8,796	20.6 7.6	29,242	▲ 6.3	16,368	1,963	10,911	9,077	4,865	39.5 10.4	
31年度	26,241	▲ 5.2	14,624	1,478	10,139	8,521	21.8 7.9	27,652	▲ 5.4	15,339	1,728	10,585	8,874	4,974	39.1 10.0	
2年度	22,585	▲ 13.9	12,348	1,342	8,895	7,420	22.0 8.2	23,409	▲ 15.3	12,706	1,534	9,169	7,654	4,194	35.2 8.1	
3年度	22,003	▲ 2.6	11,898	1,198	8,907	7,500	19.5 7.2	22,991	▲ 1.8	12,358	1,350	9,283	7,794	4,033	35.7 8.2	
4年度	21,443	▲ 2.5	11,805	1,090	8,548	7,219	17.8 6.5	22,412	▲ 2.5	12,361	1,215	8,836	7,428	4,089	35.6 8.0	
5年度	21,150	▲ 1.4	11,780	982	8,388	7,314	18.4 6.6	22,167	▲ 1.1	12,378	1,095	8,694	7,521	4,299	35.4 8.0	
5年度月平均	1,763	▲ 91.8	982	82	699	610	17.6 6.4	1,847	▲ 91.8	1,032	91	725	627	358	35.4 8.0	
5年 4月	2,146	▲ 0.6	1,159	92	895	793	22.8 7.6	2,211	▲ 1.6	1,211	92	908	801	348	32.4 9.2	
5月	1,985	▲ 1.6	1,024	101	860	766	21.6 7.2	2,106	0.7	1,089	116	901	799	396	40.2 8.8	
6月	1,851	▲ 6.0	1,035	90	726	646	18.2 6.9	1,948	▲ 5.5	1,086	95	767	682	419	38.8 8.2	
7月	1,638	8.3	966	80	592	513	18.2 6.3	1,737	9.4	1,022	83	632	539	376	35.6 7.6	
8月	1,507	▲ 6.7	909	60	538	472	16.0 5.7	1,592	▲ 6.1	968	75	549	477	346	36.8 7.1	
9月	1,662	▲ 4.2	994	80	588	538	16.1 6.1	1,766	▲ 4.2	1,057	96	613	546	392	39.5 8.1	
10月	1,790	9.8	1,029	95	666	605	18.2 6.5	1,897	7.8	1,078	111	708	634	390	41.7 9.0	
11月	1,610	▲ 1.8	910	87	613	527	17.6 6.0	1,696	▲ 0.2	956	100	640	547	353	35.5 8.1	
12月	1,466	▲ 0.3	822	86	558	404	16.6 5.7	1,526	▲ 1.0	855	97	574	414	305	25.6 6.8	
6年 1月	1,268	▲ 7.6	730	59	479	353	12.6 4.9	1,320	▲ 7.6	763	67	490	360	258	21.5 5.5	
2月	1,843	7.7	985	76	782	692	18.9 6.9	1,919	9.1	1,033	79	807	709	366	36.0 7.7	
3月	2,384	▲ 8.7	1,217	76	1,091	1,005	25.2 8.9	2,449	▲ 9.2	1,260	84	1,105	1,013	350	47.5 10.4	
6年 4月	1,987	▲ 7.4	1,093	82	812	742	20.5 7.6	2,061	▲ 6.8	1,131	85	845	768	356	29.9 8.6	
5月	1,898	▲ 4.4	1,055	95	748	670	20.9 7.3	1,965	▲ 6.7	1,079	95	791	702	402	34.8 8.1	
6月	1,679	▲ 9.3	895	81	703	631	20.2 6.8	1,768	▲ 9.2	958	81	729	650	355	40.1 7.5	
7月	1,568	▲ 4.3	907	75	586	527	16.4 6.3	1,671	▲ 3.8	956	79	636	564	376	35.1 7.3	
8月																
9月																
10月																
11月																
12月																
7年 1月																
2月																
3月																
6年度合計	7,132	▲ 6.4	3,950	333	2,849	2,570	19.5 7.0	7,465	▲ 6.7	4,124	340	3,001	2,684	1,489	34.4 7.9	

（資料）青森労働局職業安定部職業安定課「職業安定業務統計」。

（注1）新規学卒を除く。「うち常用」、「うち臨時季節」はパートタイムを除く。

（注2）就職件数の「うち受給者」は基本手当受給者でパートタイムを除く。

産業別新規求人・充足状況（新規学卒を除く）

令和6年7月

（単位：人、％）

区 分	①新規求人数				②常 用				③パートタイム				④充 足 数				充足率 ④／①		
	当 月		前年同月		当 月		前年同月		当 月		前年同月		増減率		⑤常 用			⑥パートタイム	
	当 月	前年同月	増減率	当 月	前年同月	当 月	前年同月	当 月	前年同月	当 月	前年同月	増減率	当 月	前年同月	当 月	前年同月		当 月	前年同月
農 林 漁 業	151	218	▲ 30.7	61	112	39	54	82	74	10.8	25	19	34	20	54.3				
鉱 業 , 採 石 業 , 砂 利 採 取 業	10	13	▲ 23.1	10	13	0	0	2	1	100.0	2	1	0	0	20.0				
建 設 業	1,379	1,261	9.4	1,273	1,180	33	28	99	125	▲ 20.8	98	116	1	7	7.2				
製 造 業	750	740	1.4	497	523	203	155	192	168	14.3	125	118	52	38	25.6				
食 料 品 製 造 業 , 飲 料 ・ た ば こ ・ 飼 料 製 造 業	350	426	▲ 17.8	178	258	134	117	105	85	23.5	56	50	37	24	30.0				
織 維 工 業	63	43	46.5	49	30	14	13	11	10	10.0	9	8	2	2	17.5				
木 材 ・ 木 製 品 製 造 業 (家 具 を 除 く) 家 具 ・ 装 備 品 製 造 業	9	13	▲ 30.8	9	13	0	0	8	5	60.0	8	5	0	0	88.9				
パ ル プ ・ 紙 ・ 紙 加 工 品 製 造 業	7	8	▲ 12.5	6	8	1	0	7	8	▲ 12.5	5	8	2	0	100.0				
印 刷 ・ 同 関 連 業	9	21	▲ 57.1	9	19	0	1	2	3	▲ 33.3	2	3	0	0	22.2				
化 学 工 業 , 石 油 製 品 ・ 石 炭 製 品 製 造 業 , プ ラ ス チ ッ ク , ゴ ム 製 品 製 造 業	13	8	62.5	13	8	0	0	8	3	166.7	8	3	0	0	61.5				
窯 業 ・ 土 石 製 品 製 造 業	28	35	▲ 20.0	25	33	3	2	5	10	▲ 50.0	4	9	1	1	17.9				
鉄 鋼 業 , 非 鉄 金 属 製 造 業	22	22	0.0	20	16	1	2	2	7	▲ 71.4	2	7	0	0	9.1				
金 属 製 品 製 造 業	69	60	15.0	68	54	1	1	13	10	30.0	11	9	2	1	18.8				
は ん 用 ・ 生 産 用 機 械 器 具 製 造 業	27	20	35.0	23	19	4	1	7	3	133.3	4	2	3	1	25.9				
業 務 用 機 械 器 具 製 造 業	36	17	111.8	7	17	23	0	4	1	300.0	3	1	0	0	11.1				
電 子 部 品 ・ デ バ イ ス ・ 電 子 回 路 製 造 業	38	20	90.0	35	12	3	8	13	6	116.7	8	3	4	2	34.2				
電 気 機 械 器 具 製 造 業	40	15	166.7	21	11	19	3	4	7	▲ 42.9	4	2	0	5	10.0				
情 報 通 信 機 械 器 具 製 造 業	8	9	▲ 11.1	3	2	0	7	2	1	100.0	1	0	0	1	25.0				
輸 送 用 機 械 器 具 製 造 業	27	16	68.8	27	16	0	0	0	5	▲ 100.0	0	5	0	0	-				
そ の 他 の 製 造 業	4	7	▲ 42.9	4	7	0	0	1	4	▲ 75.0	0	3	1	1	25.0				
電 気 ・ ガ ス ・ 熱 供 給 ・ 水 道 業	8	18	▲ 55.6	8	10	0	8	3	4	▲ 25.0	3	2	0	2	37.5				
情 報 通 信 業	50	56	▲ 10.7	35	43	15	11	5	7	▲ 28.6	3	4	2	3	10.0				
運 輸 業 , 郵 便 業	440	339	29.8	348	267	79	61	93	87	6.9	78	70	14	14	21.1				
卸 売 業 , 小 売 業	1,203	1,444	▲ 16.7	700	699	448	670	203	251	▲ 19.1	103	133	99	113	16.9				
卸 売 業	329	390	▲ 15.6	218	271	59	69	76	95	▲ 20.0	49	69	26	26	23.1				
小 売 業	874	1,054	▲ 17.1	482	428	389	601	127	156	▲ 18.6	54	64	73	87	14.5				
金 融 業 , 保 険 業	107	110	▲ 2.7	44	59	57	48	11	7	57.1	8	2	3	5	10.3				
不 動 産 業 , 物 品 賃 貸 業	125	80	56.3	57	49	68	31	19	14	35.7	12	9	6	5	15.2				
学 術 研 究 , 専 門 ・ 技 術 サ ー ビ ス 業	120	108	11.1	69	73	25	17	30	34	▲ 11.8	20	20	9	12	25.0				
宿 泊 業 , 飲 食 サ ー ビ ス 業	931	610	52.6	249	193	679	406	76	85	▲ 10.6	21	36	55	46	8.2				
宿 泊 業	207	235	▲ 11.9	106	96	98	128	35	43	▲ 18.6	11	20	24	20	16.9				
飲 食 サ ー ビ ス 業	724	375	93.1	143	97	581	278	41	42	▲ 2.4	10	16	31	26	5.7				
生 活 関 連 サ ー ビ ス 業 , 娯 楽 業	352	314	12.1	182	153	149	155	39	48	▲ 18.8	13	19	24	27	11.1				
教 育 , 学 習 支 援 業	159	109	45.9	74	38	83	69	45	42	7.1	23	18	19	24	28.3				
医 療 , 福 祉	2,258	2,223	1.6	1,428	1,470	793	731	427	423	0.9	265	272	156	148	18.9				
医 療 業	691	653	5.8	431	435	242	198	110	98	12.2	66	66	43	31	15.9				
社 会 保 険 ・ 社 会 福 祉 ・ 介 護 事 業	1,564	1,569	▲ 0.3	996	1,034	549	533	317	322	▲ 1.6	199	205	113	115	20.3				
複 合 サ ー ビ ス 事 業	63	40	57.5	41	21	17	16	10	27	▲ 63.0	7	9	2	18	15.9				
サ ー ビ ス 業 (他 に 分 類 さ れ な い も の)	1,272	1,159	9.7	543	520	379	370	171	194	▲ 11.9	87	107	73	80	13.4				
公 務 (他 に 分 類 さ れ る も の を 除 く) ・ そ の 他	205	179	14.5	128	90	59	74	61	47	29.8	14	11	37	30	29.8				
合 計	9,583	9,021	6.2	5,747	5,513	3,126	2,904	1,568	1,638	▲ 4.3	907	966	586	592	16.4				

（資料）青森労働局職業安定部職業安定課「職業安定業務統計」。

（注）①新規求人数(②+③+臨時・季節)、④充足数(⑤+⑥+臨時・季節)。

職業別常用新規求職・求人・就職状況（新規学卒を除く）

令和6年7月

（単位：人、％）

区 分	① 新規求職者数					② 新規求人数					③ 求人倍率 ②/①	④ 就職件数					⑤ 就職率 ④/①
				パートタイム					パートタイム						パートタイム		
	当 月	前年同月	増減率	当 月	前年同月	当 月	前年同月	増減率	当 月	前年同月		当 月	前年同月	増減率	当 月	前年同月	
管理的職業従事者	5	14	▲ 64.3	2	3	14	22	▲ 36.4	0	1	2.80	1	1	0.0	0	0	20.0
専門的・技術的職業従事者	432	421	2.6	106	117	1,467	1,343	9.2	312	271	3.40	187	169	10.7	53	34	43.3
建築・土木・測量技術者	26	23	13.0	2	1	247	218	13.3	2	1	9.50	11	10	10.0	1	0	42.3
情報処理・通信技術者	21	21	0.0	0	0	26	35	▲ 25.7	0	0	1.24	3	3	0.0	0	1	14.3
保健師，助産師，看護師	129	139	▲ 7.2	38	45	416	369	12.7	131	96	3.22	57	53	7.5	17	11	44.2
社会福祉専門職業従事者	109	102	6.9	34	36	352	371	▲ 5.1	90	85	3.23	69	60	15.0	22	11	63.3
事務従事者	843	865	▲ 2.5	224	239	771	792	▲ 2.7	248	312	0.91	251	280	▲ 10.4	83	104	29.8
一般事務従事者	746	762	▲ 2.1	204	222	520	526	▲ 1.1	164	212	0.70	206	201	2.5	73	80	27.6
会計事務従事者	48	48	0.0	8	6	104	102	2.0	46	50	2.17	16	29	▲ 44.8	2	8	33.3
販売従事者	248	262	▲ 5.3	77	91	692	878	▲ 21.2	289	441	2.79	82	94	▲ 12.8	42	47	33.1
サービス職業従事者	462	541	▲ 14.6	168	200	2,319	1,786	29.8	1,194	728	5.02	321	325	▲ 1.2	143	119	69.5
飲食物調理従事者	149	172	▲ 13.4	63	79	456	428	6.5	233	220	3.06	87	86	1.2	41	37	58.4
接客・給仕職業従事者	68	75	▲ 9.3	24	33	687	259	165.3	542	142	10.10	52	44	18.2	31	19	76.5
保安職業従事者	43	41	4.9	6	11	202	197	2.5	48	54	4.70	27	30	▲ 10.0	8	12	62.8
農林漁業従事者	62	60	3.3	16	15	98	141	▲ 30.5	29	28	1.58	56	36	55.6	31	16	90.3
生産工程従事者	309	310	▲ 0.3	74	65	894	850	5.2	156	184	2.89	174	184	▲ 5.4	44	47	56.3
製品製造・加工処理従事者（金属製品）	30	25	20.0	2	2	101	96	5.2	4	0	3.37	22	18	22.2	5	2	73.3
製品製造・加工処理従事者（金属製品を除く）	128	123	4.1	44	41	367	425	▲ 13.6	126	159	2.87	96	105	▲ 8.6	27	36	75.0
機械組立従事者	71	75	▲ 5.3	18	10	73	46	58.7	13	14	1.03	12	16	▲ 25.0	7	8	16.9
輸送・機械運転従事者	187	207	▲ 9.7	26	28	548	563	▲ 2.7	76	75	2.93	106	98	8.2	26	13	56.7
建設・採掘従事者	108	156	▲ 30.8	9	11	725	672	7.9	14	5	6.71	64	74	▲ 13.5	0	0	59.3
建設従事者（建設躯体工事従事者を除く）	25	35	▲ 28.6	5	2	171	142	20.4	3	4	6.84	11	21	▲ 47.6	0	0	44.0
土木従事者	55	79	▲ 30.4	3	3	372	330	12.7	5	1	6.76	31	33	▲ 6.1	0	0	56.4
運搬・清掃・包装等従事者	619	587	5.5	312	293	840	830	1.2	457	462	1.36	251	270	▲ 7.0	134	147	40.5
分類不能従事者	962	870	10.6	333	309	0	0	-	0	0	-	0	0	-	0	0	-
合 計	4,280	4,334	▲ 1.2	1,353	1,382	8,570	8,074	6.1	2,823	2,561	2.00	1,520	1,561	▲ 2.6	564	539	35.5

（資料）青森労働局職業安定部職業安定課「職業安定業務統計」。

（注）③の「求人倍率」は原数値。

雇 用 保 険 業 務 取 扱 状 況

令和6年7月

区 分	1. 適用事業所数		2. 被 保 険 者 数		3. 基 本 手 当 (基 本 分)								4. 特 例 一 時 金			
	対前年比	対前年比	対前年比	対前年比	①受給資格決定件数		②受給者実人員		③ 給 付 額		④高齢者給付金		①受給資格決定件数		② 給 付 額	
					(千円)	対前年比	(千円)	対前年比	(千円)	対前年比	(千円)	対前年比	(千円)	対前年比	(千円)	対前年比
30年度	24,051	▲ 0.3	359,154	0.4	21,566	1.0	4,885	▲ 4.0	6,312,326	▲ 3.2	682,468	25.9	9,533	▲ 10.0	1,796,402	▲ 9.5
31年度	23,845	▲ 0.9	359,889	0.2	21,763	0.9	4,948	1.3	6,485,436	2.7	740,819	8.5	8,781	▲ 7.9	1,687,429	▲ 6.1
2 年度	23,696	▲ 0.6	357,214	▲ 0.7	22,713	4.4	5,556	12.3	7,537,583	16.2	918,853	24.0	7,822	▲ 10.9	1,502,950	▲ 10.9
3 年度	23,570	▲ 0.5	354,018	▲ 0.9	21,078	▲ 7.2	5,434	▲ 2.2	7,437,081	▲ 1.3	969,597	5.5	7,276	▲ 7.0	1,381,611	▲ 8.1
4 年度	23,388	▲ 0.8	350,124	▲ 1.1	20,060	▲ 4.8	5,220	▲ 4.0	7,117,054	▲ 4.3	1,002,057	3.3	6,645	▲ 8.7	1,261,176	▲ 8.7
5 年度	23,163	▲ 1.0	345,999	▲ 1.2	22,385	11.6	5,137	▲ 1.6	7,141,389	0.3	1,107,391	10.5	6,164	▲ 7.2	1,190,013	▲ 5.6
5年 4月	23,283	▲ 0.8	345,335	▲ 1.3	3,445	7.1	4,550	▲ 5.0	491,118	▲ 5.1	165,971	13.3	165	▲ 26.0	41,926	▲ 16.8
5 月	23,302	▲ 0.8	348,119	▲ 1.3	2,511	1.3	5,047	▲ 0.3	589,255	6.1	161,824	1.9	418	▲ 14.9	59,130	▲ 3.4
6 月	23,300	▲ 0.9	348,869	▲ 1.2	1,850	▲ 4.5	5,381	▲ 6.3	638,949	▲ 3.2	97,663	17.7	460	▲ 4.8	56,784	▲ 18.0
7 月	23,283	▲ 0.9	348,321	▲ 1.3	1,656	3.6	5,718	▲ 2.9	612,743	▲ 4.8	97,534	45.9	533	27.8	70,902	2.0
8 月	23,284	▲ 1.0	347,896	▲ 1.3	1,643	6.5	5,945	▲ 2.8	758,859	4.5	59,668	▲ 3.2	254	▲ 25.7	113,284	13.1
9 月	23,088	▲ 1.0	348,200	▲ 1.1	1,629	3.7	5,633	▲ 0.7	640,653	▲ 4.0	73,604	18.8	23	▲ 20.7	12,249	▲ 17.0
10月	23,088	▲ 1.0	347,508	▲ 1.1	1,673	▲ 8.1	5,483	3.9	627,717	9.5	69,204	▲ 9.0	69	▲ 4.2	7,687	▲ 26.9
11月	23,063	▲ 1.1	347,179	▲ 1.1	1,642	10.1	5,059	0.6	610,672	3.6	74,141	25.3	467	12.8	14,460	▲ 1.5
12月	23,062	▲ 1.1	345,183	▲ 1.1	1,378	5.9	4,809	▲ 1.5	525,126	▲ 2.3	65,133	19.8	2,160	▲ 6.8	105,602	▲ 2.0
6年 1月	23,066	▲ 1.0	342,476	▲ 1.1	1,805	6.2	4,784	0.7	581,859	4.3	97,616	11.6	1,042	▲ 18.8	459,983	▲ 5.6
2 月	23,070	▲ 1.0	341,816	▲ 1.1	1,634	3.9	4,728	1.6	541,526	7.6	75,812	2.1	388	5.7	176,374	▲ 14.1
3 月	23,070	▲ 1.0	341,081	▲ 1.1	1,519	▲ 11.1	4,511	▲ 5.4	522,912	▲ 10.8	69,221	▲ 3.9	185	▲ 10.2	71,632	1.6
6年 4月	23,024	▲ 1.1	339,672	▲ 1.6	3,347	▲ 2.8	4,948	8.7	534,445	8.8	205,252	23.7	173	4.8	48,833	16.5
5 月	23,028	▲ 1.2	342,785	▲ 1.5	2,935	16.9	5,512	9.2	663,464	12.6	159,514	▲ 1.4	465	11.2	44,675	▲ 24.4
6 月	23,023	▲ 1.2	343,295	▲ 1.6	1,669	▲ 9.8	5,548	3.1	603,011	▲ 5.6	97,630	▲ 0.0	375	▲ 18.5	76,193	34.2
7 月	23,027	▲ 1.1	343,058	▲ 1.5	1,760	6.3	6,237	9.1	742,700	21.2	86,162	▲ 11.7	461	▲ 13.5	71,658	1.1
8 月																
9 月																
10月																
11月																
12月																
7年 1月																
2 月																
3 月																

(資料) 青森労働局職業安定部職業安定課「雇用保険事業統計」。(注1) 年度分のうち「1.適用事業所数」、「2.被保険者数」、「3-②.受給者実人員」は月平均の数値

(注2) 各月分のうち「1.適用事業所数」、「2.被保険者数」は月末現在の数値。

(注3) 「3-①受給資格決定件数」は「高齢者」を含み、速報値であり、修正があり得る。

安定所別職業紹介状況（1～全数）

令和6年7月

（単位：人、%、倍）

		局 計	青 森	八 戸	弘 前	む つ	野 辺 地	五 所 川 原	三 沢	十 和 田	黒 石
求 新	当 月 計	4,754	1,045	1,027	1,008	187	157	466	260	240	364
	うち 常 用	4,280	1,014	1,018	758	181	157	388	260	238	266
	うち 中 高 年	2,719	595	572	604	102	92	276	127	134	217
	規 前 月 計	4,404	985	953	1,005	176	122	432	237	216	278
	規 前 年 同 月 計	4,879	1,088	998	1,117	247	127	464	238	220	380
職 効	当 月 計	22,913	5,390	5,146	4,573	958	762	2,227	1,360	1,026	1,471
	うち 常 用	21,597	5,313	5,109	3,898	943	757	2,003	1,348	1,014	1,212
	うち 中 高 年	13,355	2,951	3,034	2,706	563	461	1,354	768	608	910
	規 前 月 計	23,656	5,660	5,320	4,491	1,052	793	2,339	1,474	1,094	1,433
	規 前 年 同 月 計	22,871	5,621	5,021	4,566	1,049	730	2,126	1,296	1,036	1,426
求 新	当 月 計	9,583	2,176	2,806	1,765	380	423	539	695	537	262
	うち 常 用	8,570	2,007	2,482	1,440	373	409	489	620	492	258
	規 前 月 計	8,312	1,950	2,120	1,500	339	365	553	566	531	388
	規 前 年 同 月 計	9,021	2,278	2,445	1,673	415	413	535	596	422	244
	人 効	当 月 計	24,929	5,840	6,864	4,538	1,007	1,249	1,497	1,545	1,458
うち 常 用		22,834	5,386	6,314	3,875	998	1,181	1,388	1,420	1,375	897
規 前 月 計		24,824	5,879	6,834	4,481	998	1,287	1,533	1,475	1,381	956
規 前 年 同 月 計		26,198	6,702	7,348	4,567	992	1,170	1,601	1,534	1,385	899
就 職 件 数		当 月 計	1,671	349	395	319	84	66	141	118	100
	うち 常 用	1,520	321	364	284	79	58	122	107	92	93
	うち 中 高 年	926	194	233	166	42	40	72	64	63	52
	うち 保	535	104	122	107	31	24	48	32	34	33
	規 前 月 計	1,768	344	470	315	80	49	180	101	118	111
規 前 年 同 月 計	1,737	346	434	310	95	49	185	119	100	99	
就 職 率	当 月	35.1	33.4	38.5	31.6	44.9	42.0	30.3	45.4	41.7	27.2
	前 月	40.1	34.9	49.3	31.3	45.5	40.2	41.7	42.6	54.6	39.9
	前 年 同 月	35.6	31.8	43.5	27.8	38.5	38.6	39.9	50.0	45.5	26.1
求 人 倍 率	新 当 月	2.02	2.08	2.73	1.75	2.03	2.69	1.16	2.67	2.24	0.72
	新 前 月	1.89	1.98	2.22	1.49	1.93	2.99	1.28	2.39	2.46	1.40
	新 前 年 同 月	1.85	2.09	2.45	1.50	1.68	3.25	1.15	2.50	1.92	0.64
	有 効 当 月	1.09	1.08	1.33	0.99	1.05	1.64	0.67	1.14	1.42	0.63
	有 効 前 月	1.05	1.04	1.28	1.00	0.95	1.62	0.66	1.00	1.26	0.67
有 効 前 年 同 月	1.15	1.19	1.46	1.00	0.95	1.60	0.75	1.18	1.34	0.63	

（資料）青森労働局職業安定部職業安定課「職業安定業務統計」。

（注 3）「求人倍率」は原数値。

（注 1）新規学卒関係を除く。

（注 4）「就職件数」の「うち保」は雇用保険受給者。

（注 2）就職率＝就職件数÷新規求職×100。

安定所別職業紹介状況（２～一般）

令和6年7月

（単位：人、%、倍）

		局 計	青 森	八 戸	弘 前	む つ	野 辺 地	五 所 川 原	三 沢	十 和 田	黒 石	
求 新	当 月 計	3,392	717	715	756	114	117	354	175	163	281	
	うち 常 用	2,927	686	707	508	110	117	277	175	163	184	
	うち 中 高 年	1,809	363	362	436	60	67	197	80	79	165	
	規 前 月 計	3,010	674	643	705	94	87	296	158	145	208	
	規 前 年 同 月 計	3,479	766	671	856	159	90	342	165	137	293	
	有 効	当 月 計	14,766	3,451	3,217	3,022	509	482	1,518	857	674	1,036
職 効	うち 常 用	13,513	3,382	3,191	2,365	501	478	1,296	850	667	783	
	うち 中 高 年	7,993	1,685	1,752	1,693	278	272	867	460	358	628	
	前 月 計	14,826	3,534	3,245	2,874	568	483	1,557	891	698	976	
	前 年 同 月 計	14,738	3,565	3,105	3,111	593	424	1,474	814	642	1,010	
	求 新	当 月 計	6,457	1,410	1,739	1,253	258	333	393	508	377	186
		うち 常 用	5,747	1,305	1,527	1,000	256	329	352	448	347	183
規 前 月 計		5,830	1,216	1,549	987	233	281	426	423	398	317	
規 前 年 同 月 計		6,117	1,417	1,722	1,146	276	334	334	398	296	194	
有 効		当 月 計	17,454	3,803	4,759	3,153	710	1,024	1,120	1,090	1,074	721
		うち 常 用	16,098	3,550	4,434	2,673	706	979	1,040	1,000	1,021	695
	前 月 計	17,114	3,716	4,680	3,032	705	1,044	1,119	1,035	1,029	754	
	前 年 同 月 計	17,651	4,156	4,937	3,106	723	929	1,114	1,003	1,018	665	
就 職 件 数	当 月 計	1,035	205	263	186	42	43	101	67	66	62	
	うち 常 用	956	193	248	167	41	38	86	64	59	60	
	うち 中 高 年	514	94	146	86	20	21	51	34	38	24	
	うち 保	376	77	99	61	15	19	37	21	28	19	
	前 月 計	1,039	187	254	188	48	35	113	60	70	84	
	前 年 同 月 計	1,105	220	273	201	62	37	123	58	63	68	
就 職 率	当 月	30.5	28.6	36.8	24.6	36.8	36.8	28.5	38.3	40.5	22.1	
	前 月	34.5	27.7	39.5	26.7	51.1	40.2	38.2	38.0	48.3	40.4	
	前 年 同 月	31.8	28.7	40.7	23.5	39.0	41.1	36.0	35.2	46.0	23.2	
求 人 倍 率	新 当 月	1.90	1.97	2.43	1.66	2.26	2.85	1.11	2.90	2.31	0.66	
	新 前 月	1.94	1.80	2.41	1.40	2.48	3.23	1.44	2.68	2.74	1.52	
	新 前 年 同 月	1.76	1.85	2.57	1.34	1.74	3.71	0.98	2.41	2.16	0.66	
	有 効 当 月	1.18	1.10	1.48	1.04	1.39	2.12	0.74	1.27	1.59	0.70	
	有 効 前 月	1.15	1.05	1.44	1.05	1.24	2.16	0.72	1.16	1.47	0.77	
	有 効 前 年 同 月	1.20	1.17	1.59	1.00	1.22	2.19	0.76	1.23	1.59	0.66	

（資料）青森労働局職業安定部職業安定課「職業安定業務統計」。

（注 3）「求人倍率」は原数値。

（注 1）新規学卒関係、パートタイム関係及び一般日雇関係を除く。

（注 4）「就職件数」の「うち保」は雇用保険受給者。

（注 2）就職率＝就職件数÷新規求職×100。

安定所別職業紹介状況（3～パートタイム）

令和6年7月

（単位：人、%、倍）

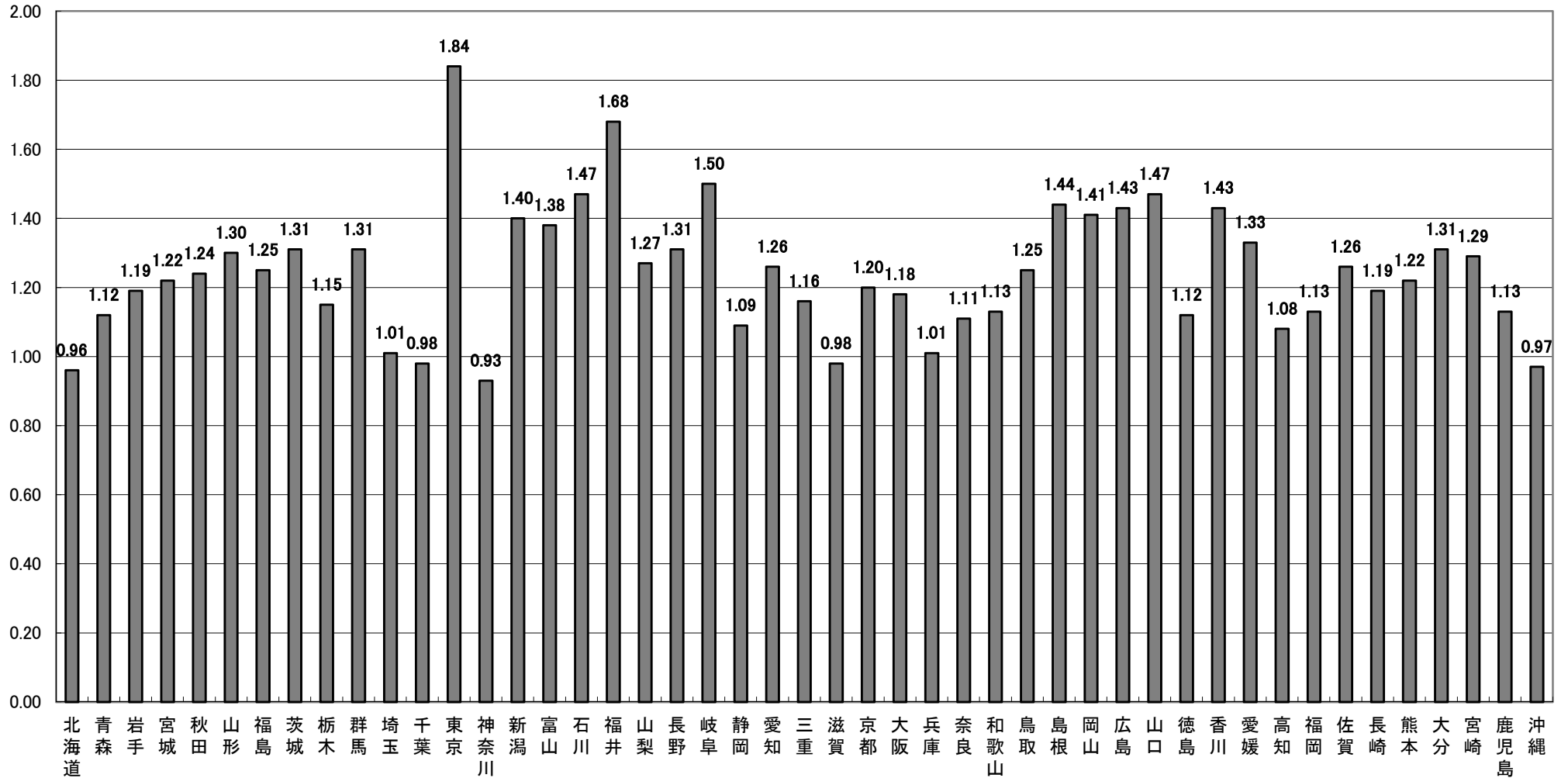
		局 計	青 森	八 戸	弘 前	む つ	野 辺 地	五所川原	三 沢	十 和 田	黒 石	
求 職	新 規	当 月 計	1,362	328	312	252	73	40	112	85	77	83
		前 月 計	1,394	311	310	300	82	35	136	79	71	70
		前 年 同 月 計	1,400	322	327	261	88	37	122	73	83	87
	有 効	当 月 計	8,147	1,939	1,929	1,551	449	280	709	503	352	435
		前 月 計	8,830	2,126	2,075	1,617	484	310	782	583	396	457
		前 年 同 月 計	8,133	2,056	1,916	1,455	456	306	652	482	394	416
求 人	新 規	当 月 計	3,126	766	1,067	512	122	90	146	187	160	76
		前 月 計	2,482	734	571	513	106	84	127	143	133	71
		前 年 同 月 計	2,904	861	723	527	139	79	201	198	126	50
	有 効	当 月 計	7,475	2,037	2,105	1,385	297	225	377	455	384	210
		前 月 計	7,710	2,163	2,154	1,449	293	243	414	440	352	202
		前 年 同 月 計	8,547	2,546	2,411	1,461	269	241	487	531	367	234
就 職 件 数	当 月 計	636	144	132	133	42	23	40	51	34	37	
	前 月 計	729	157	216	127	32	14	67	41	48	27	
	前 年 同 月 計	632	126	161	109	33	12	62	61	37	31	
就 職 率	当 月	46.7	43.9	42.3	52.8	57.5	57.5	35.7	60.0	44.2	44.6	
	前 月	52.3	50.5	69.7	42.3	39.0	40.0	49.3	51.9	67.6	38.6	
	前 年 同 月	45.1	39.1	49.2	41.8	37.5	32.4	50.8	83.6	44.6	35.6	
求 人 倍 率	新 規	当 月	2.30	2.34	3.42	2.03	1.67	2.25	1.30	2.20	2.08	0.92
		前 月	1.78	2.36	1.84	1.71	1.29	2.40	0.93	1.81	1.87	1.01
		前 年 同 月	2.07	2.67	2.21	2.02	1.58	2.14	1.65	2.71	1.52	0.57
	有 効	当 月	0.92	1.05	1.09	0.89	0.66	0.80	0.53	0.90	1.09	0.48
		前 月	0.87	1.02	1.04	0.90	0.61	0.78	0.53	0.75	0.89	0.44
		前 年 同 月	1.05	1.24	1.26	1.00	0.59	0.79	0.75	1.10	0.93	0.56

（資料）青森労働局職業安定部職業安定課「職業安定業務統計」。

（注 1）就職率＝就職件数÷新規求職×100。

（注 2）「求人倍率」は原数値。

都道府県別有効求人倍率：季節調整値
 (新規学卒者を除きパートタイムを含む)
 令和6年7月 全国平均 1.24倍 [原数値1.20倍]



(注) 季節調整値計算(季節調整値替え)は、毎年過去1年分のデータが揃う年初に行われ、季節調整済系列が改定される。
 (資料出所) 厚生労働省「職業安定業務統計」。