

# 職業安定業務取扱月報

(令和6年6月分)

## も く じ

1	労働市場の動き	1～3	ページ
2	受理地別・就業地別 求人倍率・求人・求職の動き	4	〃
3	職業紹介・雇用保険主要指標	5	〃
4	職業紹介状況	6～8	〃
5	産業別新規求人・充足状況	9	〃
6	職業別常用新規求職・求人就職状況	10	〃
7	雇用保険業務取扱状況	11	〃
8	安定所別職業紹介状況	12～14	〃
9	都道府県別有効求人倍率（季節調整値）	15	〃

## 青森労働局職業安定部職業安定課

※ 過去の求人数、求職者数等について訂正のお知らせを掲載しておりますのでご覧ください。

[正誤情報－厚生労働省：https://www.mhlw.go.jp/toukei/list/114-1-seigo.html](https://www.mhlw.go.jp/toukei/list/114-1-seigo.html)



## 労働市場の動き（令和6年6月）

青森労働局職業安定部職業安定課

### ○ 県内の景気の動向

- 本県経済は、一部に足踏みもみられるが、緩やかに回復している。

【青森県：青森県経済統計報告】

- 県内の景気は、緩やかに回復している。この間、企業の業況感、製造業は横ばいとなったものの、非製造業が改善したことから、全産業でも改善した。

最終需要の動向をみると、公共投資は、横ばい圏内で推移している。設備投資は、高水準で推移している。個人消費は、回復している。住宅投資は、全体としては弱めの動きとなっている。

生産は、一部に持ち直しの動きがみられるものの、全体としては弱含んでいる。雇用・所得情勢は、全体としては改善している。

【日本銀行青森支店：県内金融経済概況7月公表分】

- 2024（令和6）年6月度の青森県企業倒産は2件（前年同月比80.00%減）、負債総額は2億4,800万円（同97.25%減）となった。倒産件数は、前月比で9件、前年同月比でも8件それぞれ減少し、2024（令和6）年に入ってから最も少なかった1月度と同様に最少となった。負債総額も、前月比で10億9,000万円、また県内4位の売上を誇っていた食品スーパー（株）佐藤長の大型倒産（負債額63億4,700万円）が全体を大きく押し上げた前年同月比からは87億9,900万円それぞれ減少し、倒産件数と同様に今年に入り最少値を記録。増勢に転じたように見えた倒産動向は、再度小康状態に入り、今のところ一進一退で推移している。

東京商工リサーチが集計している全国の「新型コロナウイルス」関連破たん状況を見ると、2024（令和6）年6月度は「新型コロナウイルス」関連の経営破たん（負債1,000万円未満含む）が256件判明し、2020年2月の第1号の発生から4年4カ月で累計1万30件に達した。本県で発生した6

月度の「新型コロナウイルス関連倒産」は1件に留まっているが、これまでの累計では107件に達しており、コロナの爪痕に苦しむ企業が未だ相応数存在することは明らかである。

また、コロナ禍の後遺症に苦しむなかで、エネルギー価格の高止まり、物価高、人手不足、過剰債務などが企業の収益環境を圧迫している。特にコスト上昇分を価格転嫁しづらい中小・零細企業においては、経営環境は厳しくなるばかりである。本県においてもこれら要因が引き金となり行き詰まりが表面化し、破産申請の準備に入っている企業が既に3件判明しており、倒産動向が再び増勢を向く可能性は十分高いだろう。

【（株）東京商工リサーチ青森支店：2024（令和6）年6月度青森県企業倒産状況】

雇用情勢をみると、月間有効求職者数（季節調整値）は23,158人で前月に比べ1.1%（258人）減少、月間有効求人数（同）は25,408人で前月に比べ1.4%（371人）減少となった。有効求人倍率（同）は1.10倍で前月と同じであった。

新規求人倍率（季節調整値）は1.71倍で、前月に比べ0.06ポイント上昇した。また、就業地別有効求人倍率（同）は1.24倍となり、前月と同じであった。

正社員有効求人倍率（原数値）は0.96倍で前年同月に比べ0.02ポイント低下した。

### ○ 労働市場の概況

月間有効求人全数（学卒を除きパートタイムを含む原数値）は、前年同月比7.3%（1,961人）減少の24,824人、全数のうち常用（パートタイムを除く原数値）は同4.4%（727人）減少の15,930人となった。

月間有効求職者全数（同）は、前年同月比0.0%（8人）増加の23,656人、全数のうち常用（同）は同0.5%（67人）減少の13,751人となった。

この結果、全数の有効求人倍率（原数値）は1.05倍となり、前年同月から0.08ポイント低下した。

新規求人倍率（原数値）は1.89倍で、前年同月を0.14ポイント下回った。

パートタイム有効求人全数（原数値）は、前年同月比13.4%（1,191人）減少の7,710人、同有効求職者全数（同）は同0.8%（66人）増加の8,830人となり、同有効求人倍率は0.87倍で前年同月を0.15ポイント下回った。

## ○ 求人動向

新規求人全数（学卒を除きパートタイムを含む原数値）は、前年同月比18.2%（1,854人）減少の8,312人、全数のうち常用（パートタイムを除く原数値）は同12.8%（788人）減少の5,350人、臨時・季節は同7.3%（38人）減少の480人、パートタイムは同29.3%（1,028人）減少の2,482人となった。

また、産業別新規求人全数の前年同月比は、金融業、保険業68.2%（58人）等で増加し、卸売業、小売業17.1%（220人）、宿泊業、飲食サービス業56.7%（625人）等で減少した。

製造業の内訳をみると、金属製品製造業43.1%（25人）等で増加し、繊維工業41.2%（21人）、印刷・同関連業66.7%（20人）、電気機械器具製造業40.6%（13人）等で減少した。

新規求人数における正社員求人数の割合は52.9%で前年同月を4.1ポイ

ント上回り、有効求人数における割合は53.0%で前年同月を2.6ポイント上回った。

## ○ 求職動向

新規求職申込件数全数（学卒を除きパートタイムを含む原数値）は、前年同月比12.3%（615件）減少の4,404件となった。全数のうち常用（パートタイムを除く）は同11.5%（346件）減少の2,674件、臨時・季節（同）は同25.5%（115件）減少の336件、パートタイムは同9.9%（154件）減少の1,394件となった。

中高年齢者（パートタイムを除く原数値）は、前年同月比8.9%（161件）減少の1,651件となった。

また、新規求職者全数における雇用保険受給資格決定件数の割合は46.4%（前年同月46.0%）、常用新規求職者に占める基本手当受給資格決定件数の割合は49.0%（同48.5%）となっている。

常用新規求職者（パートタイムを含む原数値）の希望職種別構成は、専門的・技術的職業従事者10.5%（前年同月11.1%）、事務従事者18.0%（同19.2%）、販売従事者5.9%（同5.9%）、サービス職業従事者12.3%（同13.0%）、生産工程従事者7.2%（同6.8%）、運搬・清掃・包装等従事者13.7%（同13.5%）等となっている。

## ○ 就職動向

就職全数（学卒を除きパートタイムを含む原数値）は、前年同月比9.2%（180件）減少の1,768件、全数のうち常用（パートタイムを除く原数値）は同11.8%（128件）減少の958件、臨時・季節（同）は同14.7%

(14件) 減少の81件、パートタイムは同5.0% (38件) 減少の729件となった。

また、雇用保険基本手当受給者（パートタイムを除く原数値）の就職件数は前年同月比15.3% (64件) 減少の355件となった。

受給資格決定件数（基本手当）に対する就職率は21.3%（前年同月22.6%）と前年同月を1.3ポイント下回った。

パートを含む常用の新規求職者に対する就職率をみると、39.7%（同38.8%）と前年同月を0.9ポイント上回った。

また、常用求職者全数に対する就職件数（1,608件）の職種別構成は、専門的・技術的職業従事者11.4%（183件）、事務従事者17.4%（279件）、販売従事者5.5%（88件）、サービス職業従事者20.3%（327件）、生産工程従事者11.8%（190件）、運搬・清掃・包装等従事者19.2%（309件）等となっている。

## ○ 充足の動向

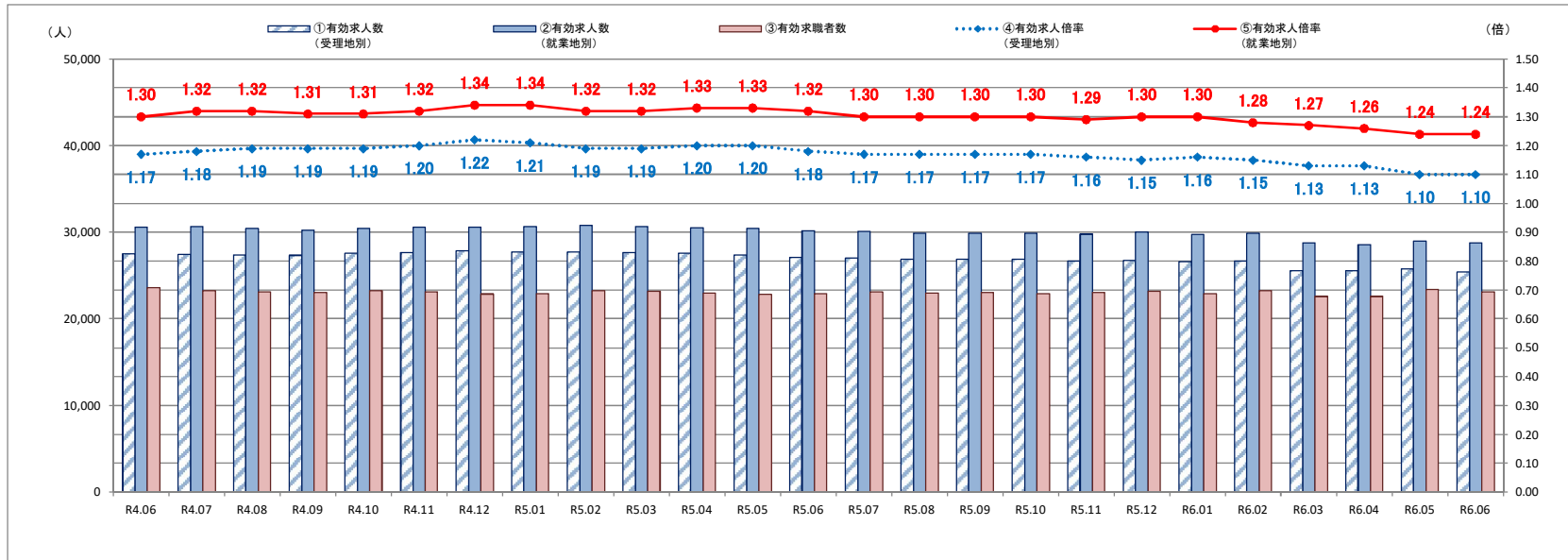
充足全数（学卒を除きパートタイムを含む原数値）は、前年同月9.3%（172件）減少の1,679件となった。

また、産業別でみると、充足全数のうち前年同月比でサービス業7.3%（15人）等で増加し、農、林、漁業38.0%（27人）、建設業12.7%（18人）、宿泊業、飲食サービス業30.3%（27人）、生活関連サービス業、娯楽業37.5%（21人）等で減少した。

※ 職業名は、平成21（2009）年12月改定の「日本標準職業分類」に基づく区分である。

※ 「新規求職者全数における雇用保険受給資格決定件数の割合」、「常用新規求職者に占める基本手当受給資格決定件数の割合」及び「基本手当受給資格決定件数に対する就職率」は、いずれも速報値であり、修正する可能性があること。

# 受理地別・就業地別有効求人倍率等の推移(全数)



	①有効求人人数 (受理地別)	②有効求人人数 (就業地別)	差 (②-①)	③有効求職者数	④有効求人倍率 (受理地別)	⑤有効求人倍率 (就業地別)	差 (⑤-④)
R4.06	27,523	30,598	3,075	23,624	1.17	1.30	0.13
R4.07	27,444	30,643	3,199	23,278	1.18	1.32	0.14
R4.08	27,379	30,418	3,039	23,104	1.19	1.32	0.13
R4.09	27,337	30,242	2,905	23,036	1.19	1.31	0.12
R4.10	27,581	30,460	2,879	23,244	1.19	1.31	0.12
R4.11	27,666	30,537	2,871	23,128	1.20	1.32	0.12
R4.12	27,837	30,626	2,789	22,857	1.22	1.34	0.12
R5.01	27,684	30,633	2,949	22,925	1.21	1.34	0.13
R5.02	27,696	30,809	3,113	23,279	1.19	1.32	0.13
R5.03	27,640	30,668	3,028	23,196	1.19	1.32	0.13
R5.04	27,587	30,523	2,936	22,968	1.20	1.33	0.13
R5.05	27,389	30,403	3,014	22,819	1.20	1.33	0.13
R5.06	27,127	30,192	3,065	22,909	1.18	1.32	0.14
R5.07	27,035	30,107	3,072	23,081	1.17	1.30	0.13
R5.08	26,887	29,893	3,006	23,016	1.17	1.30	0.13
R5.09	26,890	29,936	3,046	23,047	1.17	1.30	0.13
R5.10	26,885	29,896	3,011	22,932	1.17	1.30	0.13
R5.11	26,659	29,754	3,095	23,039	1.16	1.29	0.13
R5.12	26,737	30,072	3,335	23,179	1.15	1.30	0.15
R6.01	26,584	29,736	3,152	22,936	1.16	1.30	0.14
R6.02	26,677	29,854	3,177	23,293	1.15	1.28	0.13
R6.03	25,592	28,767	3,175	22,601	1.13	1.27	0.14
R6.04	25,577	28,560	2,983	22,585	1.13	1.26	0.13
R6.05	25,779	28,986	3,207	23,416	1.10	1.24	0.14
R6.06	25,408	28,746	3,338	23,158	1.10	1.24	0.14

※各数値は季節調整値

(注) 季節調整法はセンサス局法Ⅱ (X-12-ARIMA)による。なお、令和5年12月以前の数値は、令和6年1月分公表時に新季節指数により改定されている。

## 職業紹介・雇用保険主要指標

令和 6年6月

(単位:人、倍、%)

区 分		当 月	前年同月	対 比	区 分		当 月	前年同月	対 比
1	新規求職者数(2+3+4)	4,404	5,019	▲ 12.3	34	充足数(35+36+37)	1,679	1,851	▲ 9.3
2	1のうち常用	2,674	3,020	▲ 11.5	35	34のうち常用	895	1,035	▲ 13.5
3	1のうち臨時・季節	336	451	▲ 25.5	36	34のうち臨時・季節	81	90	▲ 10.0
4	1のうちパートタイム	1,394	1,548	▲ 9.9	37	34のうちパートタイム	703	726	▲ 3.2
5	4のうち臨時・季節	15	10	50.0	38	37のうち臨時・季節	72	80	▲ 10.0
6	1のうち中高年齢者(一般フルタイム)	1,651	1,812	▲ 8.9	39	新規求人倍率(季節調整値・全数)	1.71	(前月) 1.65	0.06
7	1のうち中高年齢者(一般パートタイム)	938	1,037	▲ 9.5	40	新規求人倍率(原数値・全数)	1.89	2.03	▲ 0.14
8	月間有効求職者数(9+10+11)	23,656	23,648	0.0	41	新規求人倍率(原数値・常用)	1.86	2.01	▲ 0.15
9	8のうち常用	13,751	13,818	▲ 0.5	42	新規求人倍率(原数値・臨時)	2.23	2.19	0.04
10	8のうち臨時・季節	1,075	1,066	0.8	43	有効求人倍率(季節調整値・全数)	1.10	(前月) 1.10	0.00
11	8のうちパートタイム	8,830	8,764	0.8	44	有効求人倍率(原数値・全数)	1.05	1.13	▲ 0.08
12	11のうち臨時・季節	70	76	▲ 7.9	45	有効求人倍率(原数値・常用)	1.02	1.09	▲ 0.07
13	8のうち中高年齢者(一般フルタイム)	8,115	7,893	2.8	46	有効求人倍率(原数値・臨時)	1.70	1.91	▲ 0.21
14	8のうち中高年齢者(一般パートタイム)	5,927	5,802	2.2	47	就職率(26÷1×100)	40.1	38.8	1.3
15	新規求人数(16+17+18)	8,312	10,166	▲ 18.2	48	常用就職率(パートタイムを含む)	39.7	38.8	0.9
16	15のうち常用	5,350	6,138	▲ 12.8	49	中高年就職率(31÷6×100)	32.0	31.6	0.4
17	15のうち臨時・季節	480	518	▲ 7.3	50	同上パートタイム就職率(32÷7×100)	45.9	44.8	1.1
18	15のうちパートタイム	2,482	3,510	▲ 29.3	51	充足率(34÷15×100)	20.2	18.2	2.0
19	18のうち臨時・季節	304	491	▲ 38.1	52	同上常用充足率(35÷16×100)	16.7	16.9	▲ 0.2
20	月間有効求人数(21+22+23)	24,824	26,785	▲ 7.3	53	離職票交付枚数(基本手当・高年齢・短時間)	2,890	3,047	▲ 5.2
21	20のうち常用	15,930	16,657	▲ 4.4	54	離職票交付枚数(短期特例)	300	431	▲ 30.4
22	20のうち臨時・季節	1,184	1,227	▲ 3.5	55	受給資格決定件数(56+57+58)	2,044	2,310	▲ 11.5
23	20のうちパートタイム	7,710	8,901	▲ 13.4	56	55のうち基本手当	1,311	1,465	▲ 10.5
24	23のうち臨時・季節	757	955	▲ 20.7	57	55のうち高年齢	358	385	▲ 7.0
25	紹介件数	4,060	4,695	▲ 13.5	58	55のうち短期特例	375	460	▲ 18.5
26	就職件数(27+28+29)	1,768	1,948	▲ 9.2	59	初回受給者数(基本手当)	1,264	1,406	▲ 10.1
27	26のうち常用	958	1,086	▲ 11.8	60	受給者実人員(61+62+63)	6,430	6,152	4.5
28	26のうち臨時・季節	81	95	▲ 14.7	61	60のうち基本手当	5,548	5,381	3.1
29	26のうちパートタイム	729	767	▲ 5.0	62	60のうち高年齢	450	445	1.1
30	29のうち臨時・季節	79	85	▲ 7.1	63	60のうち短期特例	432	326	32.5
31	26のうち中高年齢者(一般フルタイム)	528	572	▲ 7.7	64	雇用保険支給金額(65+66+67)(千円)	776,834	793,396	▲ 2.1
32	26のうち中高年齢者(一般パートタイム)	431	465	▲ 7.3	65	64のうち基本手当	603,011	638,949	▲ 5.6
33	26のうち基本手当受給者(パートタイムを除く)	355	419	▲ 15.3	66	64のうち高年齢	97,630	97,663	▲ 0.0
					67	64のうち短期特例	76,193	56,784	34.2

(資料) 青森労働局職業安定部職業安定課「職業安定業務統計」「雇用保険事業統計」。

(注1) 「求人倍率」は新規学卒を除きパートタイムを含む。

(注2) 「うち常用」、「うち臨時・季節」はパートタイムを除く。

(注3) パートタイムを除く求人倍率(原数値)は次の通りである。( )内は前年同月。

新規求人倍率 全数 1.94 (1.92) 常用 2.00 (2.03) 臨時・季節 1.43 (1.15)

有効求人倍率 全数 1.15 (1.20) 常用 1.16 (1.21) 臨時・季節 1.10 (1.15)

(注4) 受給資格決定件数のうち「55のうち基本手当」の「当月」は速報値であり、修正があり得る。

## 職業紹介状況（1～求職）

令和6年6月

（単位：人、％）

区分	新規求職者数							月間有効求職者数						
	全数計	対前年同期比	うち常用	うち臨時季節	うちパートタイム	うちうち常用	うち中高年	全数計	対前年同期比	うち常用	うち臨時季節	うちパートタイム	うちうち常用	うち中高年
26年度	100,673	▲ 6.8	60,925	16,214	23,534	23,317	31,300	360,587	▲ 7.3	236,174	31,399	93,014	92,419	108,692
27年度	92,698	▲ 7.9	56,005	14,449	22,244	22,050	29,455	333,669	▲ 7.5	215,803	28,148	89,718	89,166	101,862
28年度	84,143	▲ 9.2	51,188	12,348	20,607	20,443	27,493	303,715	▲ 9.0	196,285	22,669	84,761	84,293	94,654
29年度	78,462	▲ 6.8	47,422	10,803	20,237	20,088	26,176	288,670	▲ 5.0	183,260	20,493	84,917	84,484	91,683
30年度	74,010	▲ 5.7	43,925	9,754	20,331	20,237	25,101	280,715	▲ 2.8	172,589	19,124	89,002	88,658	88,881
31年度	70,732	▲ 4.4	41,920	9,027	19,785	19,643	25,093	276,336	▲ 1.6	168,149	17,337	90,850	90,452	90,116
2年度	66,522	▲ 6.0	39,570	8,508	18,444	18,219	24,628	290,031	5.0	172,401	24,447	93,183	92,437	101,502
3年度	64,385	▲ 3.2	38,242	7,359	18,784	18,552	23,301	279,769	▲ 3.5	163,303	22,380	94,086	93,281	96,266
4年度	63,010	▲ 2.1	37,340	6,711	18,959	18,746	23,322	278,928	▲ 0.3	161,737	20,370	96,821	95,976	95,736
5年度	62,645	▲ 0.6	37,588	6,125	18,932	18,714	23,542	275,813	▲ 1.1	161,865	18,504	95,444	94,599	96,046
5年度月平均	5,220	▲ 0.6	3,132	510	1,578	1,560	1,962	22,984	▲ 1.1	13,489	1,542	7,954	7,883	8,004
5年 4月	6,816	▲ 2.3	4,019	296	2,501	2,464	2,363	24,127	▲ 1.6	14,461	882	8,784	8,701	8,067
5月	5,242	▲ 2.7	3,129	316	1,797	1,780	1,817	23,856	▲ 2.9	14,136	841	8,879	8,795	7,906
6月	5,019	▲ 2.8	3,020	451	1,548	1,538	1,812	23,648	▲ 2.9	13,818	1,066	8,764	8,688	7,893
7月	4,879	8.5	2,952	527	1,400	1,382	1,824	22,871	▲ 0.3	13,428	1,310	8,133	8,063	7,720
8月	4,323	▲ 4.3	2,801	220	1,302	1,284	1,525	22,290	▲ 1.0	13,250	1,209	7,831	7,758	7,510
9月	4,472	▲ 0.6	2,979	44	1,449	1,434	1,471	21,766	▲ 0.5	13,248	809	7,709	7,636	7,162
10月	4,552	1.5	2,995	93	1,464	1,449	1,491	21,140	▲ 1.2	13,086	366	7,688	7,622	6,714
11月	4,773	4.5	2,872	508	1,393	1,376	1,869	21,037	▲ 0.5	12,830	651	7,556	7,492	6,866
12月	5,954	4.8	2,657	2,080	1,217	1,189	3,047	22,473	1.1	12,545	2,669	7,259	7,190	8,470
6年 1月	6,139	▲ 0.4	3,512	1,041	1,586	1,567	2,602	24,106	0.3	13,118	3,626	7,362	7,295	9,594
2月	5,325	0.3	3,340	343	1,642	1,629	1,941	24,956	0.1	13,818	3,471	7,667	7,604	9,783
3月	5,151	▲ 10.5	3,312	206	1,633	1,622	1,780	23,543	▲ 3.4	14,127	1,604	7,812	7,755	8,361
6年 4月	6,894	1.1	4,106	282	2,506	2,479	2,480	23,908	▲ 0.9	14,415	843	8,650	8,580	8,090
5月	5,653	7.8	3,306	440	1,907	1,885	2,096	24,367	2.1	14,465	935	8,967	8,897	8,291
6月	4,404	▲ 12.3	2,674	336	1,394	1,379	1,651	23,656	0.0	13,751	1,075	8,830	8,760	8,115
7月														
8月														
9月														
10月														
11月														
12月														
7年 1月														
2月														
3月														
5年度合計	16,951	▲ 0.7	10,086	1,058	5,807	5,743	6,227	71,931	0.4	42,631	2,853	26,447	26,237	24,496

（資料）青森労働局職業安定部職業安定課「職業安定業務統計」。

（注）新規学卒を除く。「うち常用」、「うち臨時季節」、「うち中高年」はパートタイムを除く。



## 職 業 紹 介 状 況 （ 2 ～ 求 人 ）

令和6年6月

(単位:人、%、倍)

区 分	新 規 求 人 数						月 間 有 効 求 人 数						求 人 倍 率	
	全 数 計	対 前 年 同 期 比	う ち 常 用	う ち 臨 時 季 節	う ち パ ー ト タ イ ム	う ち 常 用	全 数 計	対 前 年 同 期 比	う ち 常 用	う ち 臨 時 季 節	う ち パ ー ト タ イ ム	う ち 常 用	原 数 値 ( 全 数 )	
													新 規	有 効
26年度	116,464	1.6	59,973	10,175	46,316	38,168	292,936	3.9	153,613	22,918	116,405	97,482	1.16	0.81
27年度	124,280	6.7	63,421	10,445	50,414	41,361	317,624	8.4	164,745	23,333	129,546	108,393	1.34	0.95
28年度	131,893	6.1	68,997	11,262	51,634	41,651	344,172	8.4	182,564	26,941	134,667	110,182	1.57	1.13
29年度	137,575	4.3	74,955	10,335	52,285	43,116	366,519	6.5	202,679	24,939	138,901	116,093	1.75	1.27
30年度	134,346	▲ 2.3	74,817	9,082	50,447	41,988	365,540	▲ 0.3	208,721	20,984	135,835	114,479	1.82	1.30
31年度	120,623	▲ 10.2	68,352	7,732	44,539	36,901	332,197	▲ 9.1	193,339	17,750	121,108	101,626	1.71	1.20
2 年度	102,578	▲ 15.0	60,280	7,620	34,678	28,851	275,243	▲ 17.1	167,506	17,590	90,147	76,721	1.54	0.95
3 年度	112,748	9.9	66,361	8,628	37,759	31,494	305,087	10.8	185,350	19,660	100,077	85,137	1.75	1.09
4 年度	120,153	6.6	70,788	7,927	41,438	35,195	330,012	8.2	200,221	18,355	111,436	95,990	1.91	1.18
5 年度	114,639	▲ 4.6	69,217	6,596	38,826	33,326	321,816	▲ 2.5	198,771	15,848	107,197	93,067	1.83	1.17
5年度月平均	9,553	▲ 4.6	5,768	550	3,236	2,777	26,818	▲ 2.5	16,564	1,321	8,933	7,756	1.83	1.17
5年 4月	9,396	▲ 5.2	5,610	478	3,308	2,960	28,231	3.3	17,185	1,399	9,647	8,326	1.38	1.17
5 5月	9,195	0.4	5,646	563	2,986	2,653	27,408	2.0	16,852	1,346	9,210	8,260	1.75	1.15
5 6月	10,166	▲ 4.7	6,138	518	3,510	3,019	26,785	▲ 1.6	16,657	1,227	8,901	7,946	2.03	1.13
5 7月	9,021	▲ 0.5	5,513	604	2,904	2,561	26,198	▲ 1.0	16,336	1,315	8,547	7,559	1.85	1.15
5 8月	9,397	▲ 1.5	5,779	641	2,977	2,681	26,474	▲ 2.6	16,518	1,432	8,524	7,610	2.17	1.19
5 9月	10,349	▲ 4.3	6,092	661	3,596	3,098	27,028	▲ 2.2	16,706	1,509	8,813	7,843	2.31	1.24
5 10月	9,839	▲ 2.4	5,919	579	3,341	2,741	27,524	▲ 2.5	16,884	1,501	9,139	7,930	2.16	1.30
5 11月	9,145	▲ 3.6	5,440	369	3,336	2,737	26,925	▲ 3.3	16,462	1,155	9,308	7,890	1.92	1.28
5 12月	8,851	▲ 6.3	5,254	548	3,049	2,437	25,804	▲ 3.8	15,815	1,131	8,858	7,377	1.49	1.15
6年 1月	10,055	0.8	5,937	658	3,460	2,882	25,898	▲ 4.1	15,762	1,279	8,857	7,473	1.64	1.07
6 2月	9,770	▲ 5.3	6,126	459	3,185	2,732	26,680	▲ 3.9	16,700	1,270	8,710	7,365	1.83	1.07
6 3月	9,455	▲ 19.1	5,763	518	3,174	2,825	26,861	▲ 9.4	16,894	1,284	8,683	7,488	1.84	1.14
6年 4月	9,688	3.1	5,804	580	3,304	3,045	26,298	▲ 6.8	16,668	1,229	8,401	7,531	1.41	1.10
6 5月	9,081	▲ 1.2	5,764	510	2,807	2,494	25,908	▲ 5.5	16,459	1,236	8,213	7,464	1.61	1.06
6 6月	8,312	▲ 18.2	5,350	480	2,482	2,178	24,824	▲ 7.3	15,930	1,184	7,710	6,953	1.89	1.05
7 7月														
7 8月														
7 9月														
7 10月														
7 11月														
7 12月														
7年 1月														
7 2月														
7 3月														
6年度合計	27,081	▲ 5.8	16,918	1,570	8,593	7,717	77,030	▲ 6.5	49,057	3,649	24,324	21,948	1.60	1.07

(資料) 青森労働局職業安定部職業安定課「職業安定業務統計」。

(注) 新規学卒を除く。「うち常用」、「うち臨時季節」はパートタイムを除く。

職業紹介状況（3～充足・就職）

令和6年6月

（単位：人、％）

区分	充足数								就職件数								
	全数計	対前年同期比	うち常用	うち臨時季節	うちパートタイム	うち常用	充足率 対新規 対有効	全数計	対前年同期比	うち常用	うち臨時季節	うちパートタイム	うち常用	うち受給者	就職率 対新規 対有効		
26年度	35,709	▲ 4.7	19,616	2,702	13,391	10,844	30.7 12.2	38,107	▲ 4.3	20,887	3,115	14,105	11,335	5,855	37.9 10.6		
27年度	33,692	▲ 5.6	18,581	2,258	12,853	10,395	27.1 10.6	35,563	▲ 6.7	19,559	2,577	13,427	10,830	5,534	38.4 10.7		
28年度	31,125	▲ 7.6	17,284	2,143	11,698	9,551	23.6 9.0	32,930	▲ 7.4	18,272	2,501	12,157	9,928	5,447	39.1 10.8		
29年度	29,477	▲ 5.3	16,551	1,682	11,244	9,355	21.4 8.0	31,196	▲ 5.3	17,363	2,113	11,720	9,679	5,237	39.8 10.8		
30年度	27,691	▲ 6.1	15,630	1,560	10,501	8,796	20.6 7.6	29,242	▲ 6.3	16,368	1,963	10,911	9,077	4,865	39.5 10.4		
31年度	26,241	▲ 5.2	14,624	1,478	10,139	8,521	21.8 7.9	27,652	▲ 5.4	15,339	1,728	10,585	8,874	4,974	39.1 10.0		
2年度	22,585	▲ 13.9	12,348	1,342	8,895	7,420	22.0 8.2	23,409	▲ 15.3	12,706	1,534	9,169	7,654	4,194	35.2 8.1		
3年度	22,003	▲ 2.6	11,898	1,198	8,907	7,500	19.5 7.2	22,991	▲ 1.8	12,358	1,350	9,283	7,794	4,033	35.7 8.2		
4年度	21,443	▲ 2.5	11,805	1,090	8,548	7,219	17.8 6.5	22,412	▲ 2.5	12,361	1,215	8,836	7,428	4,089	35.6 8.0		
5年度	21,150	▲ 1.4	11,780	982	8,388	7,314	18.4 6.6	22,167	▲ 1.1	12,378	1,095	8,694	7,521	4,299	35.4 8.0		
5年度月平均	1,763	▲ 1.4	982	82	699	610	18.4 6.6	1,847	▲ 1.1	1,032	91	725	627	358	35.4 8.0		
5年 4月	2,146	▲ 0.6	1,159	92	895	793	22.8 7.6	2,211	▲ 1.6	1,211	92	908	801	348	32.4 9.2		
5月	1,985	▲ 1.6	1,024	101	860	766	21.6 7.2	2,106	0.7	1,089	116	901	799	396	40.2 8.8		
6月	1,851	▲ 6.0	1,035	90	726	646	18.2 6.9	1,948	▲ 5.5	1,086	95	767	682	419	38.8 8.2		
7月	1,638	8.3	966	80	592	513	18.2 6.3	1,737	9.4	1,022	83	632	539	376	35.6 7.6		
8月	1,507	▲ 6.7	909	60	538	472	16.0 5.7	1,592	▲ 6.1	968	75	549	477	346	36.8 7.1		
9月	1,662	▲ 4.2	994	80	588	538	16.1 6.1	1,766	▲ 4.2	1,057	96	613	546	392	39.5 8.1		
10月	1,790	9.8	1,029	95	666	605	18.2 6.5	1,897	7.8	1,078	111	708	634	390	41.7 9.0		
11月	1,610	▲ 1.8	910	87	613	527	17.6 6.0	1,696	▲ 0.2	956	100	640	547	353	35.5 8.1		
12月	1,466	▲ 0.3	822	86	558	404	16.6 5.7	1,526	▲ 1.0	855	97	574	414	305	25.6 6.8		
6年 1月	1,268	▲ 7.6	730	59	479	353	12.6 4.9	1,320	▲ 7.6	763	67	490	360	258	21.5 5.5		
2月	1,843	7.7	985	76	782	692	18.9 6.9	1,919	9.1	1,033	79	807	709	366	36.0 7.7		
3月	2,384	▲ 8.7	1,217	76	1,091	1,005	25.2 8.9	2,449	▲ 9.2	1,260	84	1,105	1,013	350	47.5 10.4		
6年 4月	1,987	▲ 7.4	1,093	82	812	742	20.5 7.6	2,061	▲ 6.8	1,131	85	845	768	356	29.9 8.6		
5月	1,898	▲ 4.4	1,055	95	748	670	20.9 7.3	1,965	▲ 6.7	1,079	95	791	702	402	34.8 8.1		
6月	1,679	▲ 9.3	895	81	703	631	20.2 6.8	1,768	▲ 9.2	958	81	729	650	355	40.1 7.5		
7月																	
8月																	
9月																	
10月																	
11月																	
12月																	
7年 1月																	
2月																	
3月																	
6年度合計	5,564	▲ 7.0	3,043	258	2,263	2,043	20.5 7.2	5,794	▲ 7.5	3,168	261	2,365	2,120	1,113	34.2 8.1		

（資料）青森労働局職業安定部職業安定課「職業安定業務統計」。

（注1）新規学卒を除く。「うち常用」、「うち臨時季節」はパートタイムを除く。

（注2）就職件数の「うち受給者」は基本手当受給者でパートタイムを除く。

産業別新規求人・充足状況（新規学卒を除く）

令和6年6月

（単位:人、%）

区分	①新規求人数			②常用		③パートタイム		④充足数			⑤常用		⑥パートタイム		充足率 ④/①
	当月	前年同月	増減率	当月	前年同月	当月	前年同月	当月	前年同月	増減率	当月	前年同月	当月	前年同月	
農林漁業	176	201	▲12.4	63	62	53	60	44	71	▲38.0	11	21	14	20	25.0
鉱業、採石業、砂利採取業	6	5	20.0	6	5	0	0	1	2	▲50.0	1	2	0	0	16.7
建設業	1,369	1,504	▲9.0	1,337	1,446	9	22	124	142	▲12.7	109	133	10	8	9.1
製造業	688	758	▲9.2	550	540	110	185	187	198	▲5.6	128	125	49	59	27.2
食料品製造業、飲料・たばこ・飼料製造業	323	327	▲1.2	235	199	66	99	101	102	▲1.0	55	59	38	33	31.3
繊維工業	30	51	▲41.2	25	35	5	16	14	20	▲30.0	11	12	3	8	46.7
木材・木製品製造業(家具を除く)家具・装備品製造業	15	16	▲6.3	15	15	0	1	11	4	175.0	11	3	0	1	73.3
パルプ・紙・紙加工品製造業	12	7	71.4	8	7	4	0	1	2	▲50.0	0	2	1	0	8.3
印刷・同関連業	10	30	▲66.7	9	22	1	6	5	6	▲16.7	4	2	1	2	50.0
化学工業、石油製品・石炭製品製造業、プラスチック、ゴム製品製造業	4	9	▲55.6	4	9	0	0	1	4	▲75.0	1	4	0	0	25.0
窯業・土石製品製造業	16	30	▲46.7	15	26	0	3	2	9	▲77.8	2	9	0	0	12.5
鉄鋼業、非鉄金属製造業	10	10	0.0	6	9	1	1	1	2	▲50.0	1	2	0	0	10.0
金属製品製造業	83	58	43.1	80	53	3	5	15	15	0.0	14	12	1	3	18.1
はん用・生産用機械器具製造業	24	39	▲38.5	21	36	3	3	5	3	66.7	4	3	1	0	20.8
業務用機械器具製造業	19	12	58.3	15	10	4	2	2	4	▲50.0	0	4	0	0	10.5
電子部品・デバイス・電子回路製造業	84	103	▲18.4	71	76	11	26	15	10	50.0	13	8	2	2	17.9
電気機械器具製造業	19	32	▲40.6	10	14	9	18	8	6	33.3	7	2	1	4	42.1
情報通信機械器具製造業	7	7	0.0	5	2	2	5	2	6	▲66.7	1	0	1	4	28.6
輸送用機械器具製造業	26	21	23.8	26	21	0	0	1	2	▲50.0	1	1	0	1	3.8
その他の製造業	6	6	0.0	5	6	1	0	3	3	0.0	3	2	0	1	50.0
電気・ガス・熱供給・水道業	4	9	▲55.6	4	5	0	4	3	7	▲57.1	0	1	3	6	75.0
情報通信業	48	46	4.3	44	33	3	10	6	7	▲14.3	6	3	0	4	12.5
運輸業、郵便業	435	421	3.3	360	360	65	38	79	84	▲6.0	62	63	13	18	18.2
卸売業、小売業	1,066	1,286	▲17.1	524	620	467	588	243	268	▲9.3	121	125	120	139	22.8
卸売業	377	405	▲6.9	199	227	107	108	84	84	0.0	54	52	29	30	22.3
小売業	689	881	▲21.8	325	393	360	480	159	184	▲13.6	67	73	91	109	23.1
金融業、保険業	143	85	68.2	87	38	53	41	13	8	62.5	4	6	9	2	9.1
不動産業、物品賃貸業	52	65	▲20.0	31	43	20	21	19	14	35.7	9	8	10	6	36.5
学術研究、専門・技術サービス業	127	135	▲5.9	94	95	20	26	38	45	▲15.6	12	25	22	16	29.9
宿泊業、飲食サービス業	477	1,102	▲56.7	159	266	314	834	62	89	▲30.3	22	30	40	59	13.0
宿泊業	193	251	▲23.1	93	112	97	137	19	44	▲56.8	8	13	11	31	9.8
飲食サービス業	284	851	▲66.6	66	154	217	697	43	45	▲4.4	14	17	29	28	15.1
生活関連サービス業、娯楽業	247	305	▲19.0	106	134	131	161	35	56	▲37.5	15	20	19	32	14.2
教育、学習支援業	149	157	▲5.1	66	67	83	87	36	31	16.1	11	15	25	15	24.2
医療、福祉	2,175	2,611	▲16.7	1,380	1,696	779	909	453	501	▲9.6	267	313	183	185	20.8
医療業	658	767	▲14.2	445	504	210	263	137	134	2.2	88	91	49	41	20.8
社会保険・社会福祉・介護事業	1,516	1,842	▲17.7	934	1,191	569	645	314	362	▲13.3	178	219	133	142	20.7
複合サービス事業	77	100	▲23.0	23	32	20	35	49	35	40.0	11	7	37	25	63.6
サービス業(他に分類されないもの)	936	1,153	▲18.8	428	581	315	385	221	206	7.3	91	111	110	77	23.6
公務(他に分類されるものを除く)・その他	137	223	▲38.6	88	115	40	104	66	87	▲24.1	15	27	39	55	48.2
合計	8,312	10,166	▲18.2	5,350	6,138	2,482	3,510	1,679	1,851	▲9.3	895	1,035	703	726	20.2

(資料) 青森労働局職業安定部職業安定課「職業安定業務統計」。

(注) ①新規求人数(②+③+臨時・季節)、④充足数(⑤+⑥+臨時・季節)。

職業別常用新規求職・求人・就職状況（新規学卒を除く）

令和6年6月

(単位:人、%)

区 分	① 新規求職者数					② 新規求人数					③ 求人倍率 ②/①	④ 就職件数					⑤ 就職率 ④/①
				パートタイム					パートタイム						パートタイム		
	当 月	前年同月	増減率	当 月	前年同月	当 月	前年同月	増減率	当 月	前年同月		当 月	前年同月	増減率	当 月	前年同月	
管 理 的 職 業 従 事 者	6	15	▲ 60.0	0	0	41	15	173.3	0	0	6.83	0	2	▲ 100.0	0	0	-
専 門 的 ・ 技 術 的 職 業 従 事 者	427	505	▲ 15.4	115	148	1,486	1,696	▲ 12.4	296	325	3.48	183	218	▲ 16.1	57	67	42.9
建 築 ・ 土 木 ・ 測 量 技 術 者	29	26	11.5	2	1	255	271	▲ 5.9	1	0	8.79	11	12	▲ 8.3	0	0	37.9
情 報 処 理 ・ 通 信 技 術 者	32	32	0.0	2	1	46	35	31.4	0	0	1.44	3	2	50.0	0	1	9.4
保 健 師 ， 助 産 師 ， 看 護 師	120	157	▲ 23.6	31	53	433	537	▲ 19.4	116	124	3.61	55	72	▲ 23.6	20	21	45.8
社 会 福 祉 専 門 職 業 従 事 者	104	125	▲ 16.8	44	51	366	434	▲ 15.7	105	101	3.52	62	81	▲ 23.5	19	27	59.6
事 務 従 事 者	731	876	▲ 16.6	212	228	722	821	▲ 12.1	234	288	0.99	279	322	▲ 13.4	108	124	38.2
一 般 事 務 従 事 者	633	776	▲ 18.4	190	207	516	555	▲ 7.0	188	216	0.82	212	252	▲ 15.9	92	88	33.5
会 計 事 務 従 事 者	44	41	7.3	8	12	80	104	▲ 23.1	13	15	1.82	30	20	50.0	5	9	68.2
販 売 従 事 者	238	269	▲ 11.5	88	108	574	657	▲ 12.6	238	280	2.41	88	115	▲ 23.5	47	51	37.0
サ ー ビ ス 職 業 従 事 者	499	591	▲ 15.6	190	248	1,606	2,457	▲ 34.6	794	1,351	3.22	327	335	▲ 2.4	144	138	65.5
飲 食 物 調 理 従 事 者	141	181	▲ 22.1	72	95	340	430	▲ 20.9	202	246	2.41	87	87	0.0	50	45	61.7
接 客 ・ 給 仕 職 業 従 事 者	72	78	▲ 7.7	26	32	268	762	▲ 64.8	176	611	3.72	38	52	▲ 26.9	25	26	52.8
保 安 職 業 従 事 者	33	39	▲ 15.4	8	13	166	211	▲ 21.3	16	22	5.03	34	28	21.4	8	7	103.0
農 林 漁 業 従 事 者	56	60	▲ 6.7	20	21	135	131	3.1	54	42	2.41	33	34	▲ 2.9	13	14	58.9
生 産 工 程 従 事 者	291	312	▲ 6.7	72	74	863	980	▲ 11.9	118	155	2.97	190	206	▲ 7.8	42	59	65.3
製 品 製 造 ・ 加 工 処 理 従 事 者 (金 属 製 品)	33	25	32.0	2	3	186	158	17.7	12	13	5.64	27	34	▲ 20.6	1	3	81.8
製 品 製 造 ・ 加 工 処 理 従 事 者 (金 属 製 品 を 除 く)	104	129	▲ 19.4	46	44	316	375	▲ 15.7	72	101	3.04	111	118	▲ 5.9	35	49	106.7
機 械 組 立 従 事 者	69	81	▲ 14.8	13	18	51	102	▲ 50.0	13	31	0.74	12	18	▲ 33.3	3	4	17.4
輸 送 ・ 機 械 運 転 従 事 者	192	221	▲ 13.1	19	23	519	531	▲ 2.3	75	55	2.70	103	124	▲ 16.9	14	24	53.6
建 設 ・ 採 掘 従 事 者	148	157	▲ 5.7	15	13	795	820	▲ 3.0	0	4	5.37	62	81	▲ 23.5	0	1	41.9
建 設 従 事 者 (建 設 軀 体 工 事 従 事 者 を 除 く)	38	42	▲ 9.5	4	8	151	184	▲ 17.9	0	0	3.97	13	22	▲ 40.9	0	0	34.2
土 木 従 事 者	65	69	▲ 5.8	8	5	344	341	0.9	0	4	5.29	27	44	▲ 38.6	0	0	41.5
運 搬 ・ 清 掃 ・ 包 装 等 従 事 者	556	614	▲ 9.4	290	325	621	838	▲ 25.9	353	497	1.12	309	303	2.0	217	197	55.6
分 類 不 能 従 事 者	876	899	▲ 2.6	350	337	0	0	-	0	0	-	0	0	-	0	0	-
合 計	4,053	4,558	▲ 11.1	1,379	1,538	7,528	9,157	▲ 17.8	2,178	3,019	1.86	1,608	1,768	▲ 9.0	650	682	39.7

(資料) 青森労働局職業安定部職業安定課「職業安定業務統計」。

(注) ③の「求人倍率」は原数値。

## 雇 用 保 険 業 務 取 扱 状 況

令和6年6月

区 分	1. 適用事業所数		2. 被 保 険 者 数		3. 基 本 手 当 ( 基 本 分 )								4. 特 例 一 時 金			
	対前年比	対前年比	対前年比	対前年比	①受給資格決定件数		②受給者実人員		③ 給 付 額		④高齢者給付金		①受給資格決定件数		② 給 付 額	
					(千円)	対前年比	(千円)	対前年比	(千円)	対前年比	(千円)	対前年比	(千円)	対前年比	(千円)	対前年比
30年度	24,051	▲ 0.3	359,154	0.4	21,566	1.0	4,885	▲ 4.0	6,312,326	▲ 3.2	682,468	25.9	9,533	▲ 10.0	1,796,402	▲ 9.5
31年度	23,845	▲ 0.9	359,889	0.2	21,763	0.9	4,948	1.3	6,485,436	2.7	740,819	8.5	8,781	▲ 7.9	1,687,429	▲ 6.1
2 年度	23,696	▲ 0.6	357,214	▲ 0.7	22,713	4.4	5,556	12.3	7,537,583	16.2	918,853	24.0	7,822	▲ 10.9	1,502,950	▲ 10.9
3 年度	23,570	▲ 0.5	354,018	▲ 0.9	21,078	▲ 7.2	5,434	▲ 2.2	7,437,081	▲ 1.3	969,597	5.5	7,276	▲ 7.0	1,381,611	▲ 8.1
4 年度	23,388	▲ 0.8	350,124	▲ 1.1	20,060	▲ 4.8	5,220	▲ 4.0	7,117,054	▲ 4.3	1,002,057	3.3	6,645	▲ 8.7	1,261,176	▲ 8.7
5 年度	23,163	▲ 1.0	345,999	▲ 1.2	22,385	11.6	5,137	▲ 1.6	7,141,389	0.3	1,107,391	10.5	6,164	▲ 7.2	1,190,013	▲ 5.6
5年 4月	23,283	▲ 0.8	345,335	▲ 1.3	3,445	7.1	4,550	▲ 5.0	491,118	▲ 5.1	165,971	13.3	165	▲ 26.0	41,926	▲ 16.8
5 月	23,302	▲ 0.8	348,119	▲ 1.3	2,511	1.3	5,047	▲ 0.3	589,255	6.1	161,824	1.9	418	▲ 14.9	59,130	▲ 3.4
6 月	23,300	▲ 0.9	348,869	▲ 1.2	1,850	▲ 4.5	5,381	▲ 6.3	638,949	▲ 3.2	97,663	17.7	460	▲ 4.8	56,784	▲ 18.0
7 月	23,283	▲ 0.9	348,321	▲ 1.3	1,656	3.6	5,718	▲ 2.9	612,743	▲ 4.8	97,534	45.9	533	27.8	70,902	2.0
8 月	23,284	▲ 1.0	347,896	▲ 1.3	1,643	6.5	5,945	▲ 2.8	758,859	4.5	59,668	▲ 3.2	254	▲ 25.7	113,284	13.1
9 月	23,088	▲ 1.0	348,200	▲ 1.1	1,629	3.7	5,633	▲ 0.7	640,653	▲ 4.0	73,604	18.8	23	▲ 20.7	12,249	▲ 17.0
10月	23,088	▲ 1.0	347,508	▲ 1.1	1,673	▲ 8.1	5,483	3.9	627,717	9.5	69,204	▲ 9.0	69	▲ 4.2	7,687	▲ 26.9
11月	23,063	▲ 1.1	347,179	▲ 1.1	1,642	10.1	5,059	0.6	610,672	3.6	74,141	25.3	467	12.8	14,460	▲ 1.5
12月	23,062	▲ 1.1	345,183	▲ 1.1	1,378	5.9	4,809	▲ 1.5	525,126	▲ 2.3	65,133	19.8	2,160	▲ 6.8	105,602	▲ 2.0
6年 1月	23,066	▲ 1.0	342,476	▲ 1.1	1,805	6.2	4,784	0.7	581,859	4.3	97,616	11.6	1,042	▲ 18.8	459,983	▲ 5.6
2 月	23,070	▲ 1.0	341,816	▲ 1.1	1,634	3.9	4,728	1.6	541,526	7.6	75,812	2.1	388	5.7	176,374	▲ 14.1
3 月	23,070	▲ 1.0	341,081	▲ 1.1	1,519	▲ 11.1	4,511	▲ 5.4	522,912	▲ 10.8	69,221	▲ 3.9	185	▲ 10.2	71,632	1.6
6年 4月	23,024	▲ 1.1	339,672	▲ 1.6	3,347	▲ 2.8	4,948	8.7	534,445	8.8	205,252	23.7	173	4.8	48,833	16.5
5 月	23,028	▲ 1.2	342,785	▲ 1.5	2,935	16.9	5,512	9.2	663,464	12.6	159,514	▲ 1.4	465	11.2	44,675	▲ 24.4
6 月	23,023	▲ 1.2	343,295	▲ 1.6	1,669	▲ 9.8	5,548	3.1	603,011	▲ 5.6	97,630	▲ 0.0	375	▲ 18.5	76,193	34.2
7 月																
8 月																
9 月																
10月																
11月																
12月																
7年 1月																
2 月																
3 月																

(資料) 青森労働局職業安定部職業安定課「雇用保険事業統計」。(注 1) 年度分のうち「1.適用事業所数」、「2.被保険者数」、「3-②.受給者実人員」は月平均の数値

(注 2) 各月分のうち「1.適用事業所数」、「2.被保険者数」は月末現在の数値。

(注 3) 「3-①受給資格決定件数」は「高年齢者」を含み、速報値であり、修正があり得る。

## 安定所別職業紹介状況（1～全数）

令和6年6月

（単位：人、%、倍）

		局 計	青 森	八 戸	弘 前	む つ	野 辺 地	五 所 川 原	三 沢	十 和 田	黒 石	
求 新	当 月 計	4,404	985	953	1,005	176	122	432	237	216	278	
	うち 常 用	4,053	970	944	785	173	121	381	234	210	235	
	うち 中 高 年	2,589	527	586	639	105	64	260	128	116	164	
	前 月 計	5,653	1,320	1,193	1,127	259	159	587	324	276	408	
	前 年 同 月 計	5,019	1,137	1,064	1,061	215	151	492	297	240	362	
	規											
職 効	当 月 計	23,656	5,660	5,320	4,491	1,052	793	2,339	1,474	1,094	1,433	
	うち 常 用	22,511	5,575	5,268	4,014	1,019	782	2,090	1,447	1,075	1,241	
	うち 中 高 年	14,042	3,172	3,207	2,632	650	495	1,473	857	663	893	
	前 月 計	24,367	5,961	5,465	4,362	1,149	855	2,411	1,529	1,174	1,461	
	前 年 同 月 計	23,648	5,894	5,346	4,432	1,124	791	2,226	1,391	1,086	1,358	
	有											
求 新	当 月 計	8,312	1,950	2,120	1,500	339	365	553	566	531	388	
	うち 常 用	7,528	1,818	1,960	1,196	339	340	502	493	513	367	
	前 月 計	9,081	2,138	2,429	1,743	342	524	543	522	480	360	
	前 年 同 月 計	10,166	2,648	2,933	1,642	356	360	699	569	557	402	
	規											
	人 効	当 月 計	24,824	5,879	6,834	4,481	998	1,287	1,533	1,475	1,381	956
うち 常 用		22,883	5,452	6,349	3,873	982	1,220	1,431	1,352	1,306	918	
前 月 計		25,908	6,301	7,129	4,728	1,018	1,270	1,515	1,609	1,391	947	
前 年 同 月 計		26,785	7,074	7,443	4,473	1,005	1,178	1,715	1,506	1,438	953	
有												
就 職 件 数		当 月 計	1,768	344	470	315	80	49	180	101	118	111
	うち 常 用	1,608	311	437	284	74	43	161	93	103	102	
	うち 中 高 年	959	189	258	161	52	23	101	56	61	58	
	うち 保	530	106	143	99	20	13	57	29	32	31	
	前 月 計	1,965	425	455	365	126	58	191	106	126	113	
	前 年 同 月 計	1,948	437	452	317	127	56	184	139	117	119	
就 職 率	当 月	40.1	34.9	49.3	31.3	45.5	40.2	41.7	42.6	54.6	39.9	
	前 月	34.8	32.2	38.1	32.4	48.6	36.5	32.5	32.7	45.7	27.7	
	前 年 同 月	38.8	38.4	42.5	29.9	59.1	37.1	37.4	46.8	48.8	32.9	
求 人 倍 率	新	当 月	1.89	1.98	2.22	1.49	1.93	2.99	1.28	2.39	2.46	1.40
	規	前 月	1.61	1.62	2.04	1.55	1.32	3.30	0.93	1.61	1.74	0.88
	有	前 年 同 月	2.03	2.33	2.76	1.55	1.66	2.38	1.42	1.92	2.32	1.11
	効	当 月	1.05	1.04	1.28	1.00	0.95	1.62	0.66	1.00	1.26	0.67
	前 月	1.06	1.06	1.30	1.08	0.89	1.49	0.63	1.05	1.18	0.65	
	前 年 同 月	1.13	1.20	1.39	1.01	0.89	1.49	0.77	1.08	1.32	0.70	

（資料）青森労働局職業安定部職業安定課「職業安定業務統計」。

（注3）「求人倍率」は原数値。

（注1）新規学卒関係を除く。

（注4）「就職件数」の「うち保」は雇用保険受給者。

（注2）就職率＝就職件数÷新規求職×100。

## 安定所別職業紹介状況（2～一般）

令和6年6月

（単位：人、%、倍）

		局 計	青 森	八 戸	弘 前	む つ	野 辺 地	五 所 川 原	三 沢	十 和 田	黒 石	
求 新	当 月 計	3,010	674	643	705	94	87	296	158	145	208	
	うち 常 用	2,674	661	637	490	91	86	246	155	141	167	
	うち 中 高 年	1,651	324	361	432	57	41	169	75	68	124	
	前 月 計	3,746	850	753	770	148	102	411	196	186	330	
	前 年 同 月 計	3,471	774	721	772	120	96	360	193	154	281	
	規											
職 効	当 月 計	14,826	3,534	3,245	2,874	568	483	1,557	891	698	976	
	うち 常 用	13,751	3,458	3,204	2,419	541	473	1,311	870	684	791	
	うち 中 高 年	8,115	1,763	1,801	1,560	330	272	925	497	384	583	
	前 月 計	15,400	3,786	3,348	2,785	663	520	1,601	947	752	998	
	前 年 同 月 計	14,884	3,702	3,242	2,867	618	458	1,531	865	671	930	
	有											
求 新	当 月 計	5,830	1,216	1,549	987	233	281	426	423	398	317	
	うち 常 用	5,350	1,142	1,460	800	233	264	395	371	384	301	
	前 月 計	6,274	1,345	1,686	1,204	246	453	383	328	353	276	
	前 年 同 月 計	6,656	1,639	1,789	1,120	253	287	495	381	422	270	
	規											
	人 効	当 月 計	17,114	3,716	4,680	3,032	705	1,044	1,119	1,035	1,029	754
うち 常 用		15,930	3,493	4,427	2,622	703	1,000	1,040	943	979	723	
前 月 計		17,695	3,941	4,830	3,203	729	1,028	1,068	1,123	1,022	751	
前 年 同 月 計		17,884	4,317	4,981	2,979	734	948	1,202	957	1,062	704	
有												
就 職 件 数		当 月 計	1,039	187	254	188	48	35	113	60	70	84
	うち 常 用	958	177	240	172	47	30	97	55	63	77	
	うち 中 高 年	528	94	129	92	28	13	59	34	36	43	
	うち 保	355	72	86	76	15	10	36	19	21	20	
	前 月 計	1,174	243	260	220	75	30	117	73	78	78	
	前 年 同 月 計	1,181	271	264	194	70	39	114	75	70	84	
就 職 率	当 月	34.5	27.7	39.5	26.7	51.1	40.2	38.2	38.0	48.3	40.4	
	前 月	31.3	28.6	34.5	28.6	50.7	29.4	28.5	37.2	41.9	23.6	
	前 年 同 月	34.0	35.0	36.6	25.1	58.3	40.6	31.7	38.9	45.5	29.9	
求 人 倍 率	新	当 月	1.94	1.80	2.41	1.40	2.48	3.23	1.44	2.68	2.74	1.52
	前 月	1.67	1.58	2.24	1.56	1.66	4.44	0.93	1.67	1.90	0.84	
	前 年 同 月	1.92	2.12	2.48	1.45	2.11	2.99	1.38	1.97	2.74	0.96	
	有	当 月	1.15	1.05	1.44	1.05	1.24	2.16	0.72	1.16	1.47	0.77
	前 月	1.15	1.04	1.44	1.15	1.10	1.98	0.67	1.19	1.36	0.75	
	前 年 同 月	1.20	1.17	1.54	1.04	1.19	2.07	0.79	1.11	1.58	0.76	

（資料）青森労働局職業安定部職業安定課「職業安定業務統計」。

（注 3）「求人倍率」は原数値。

（注 1）新規学卒関係、パートタイム関係及び一般日雇関係を除く。

（注 4）「就職件数」の「うち保」は雇用保険受給者。

（注 2）就職率＝就職件数÷新規求職×100。

## 安定所別職業紹介状況（3～パートタイム）

令和6年6月

（単位：人、%、倍）

		局 計	青 森	八 戸	弘 前	む つ	野 辺 地	五所川原	三 沢	十 和 田	黒 石	
求 職	新 規	当 月 計	1,394	311	310	300	82	35	136	79	71	70
		前 月 計	1,907	470	440	357	111	57	176	128	90	78
	前 年 同 月 計	1,548	363	343	289	95	55	132	104	86	81	
有 効	当 月 計	8,830	2,126	2,075	1,617	484	310	782	583	396	457	
		前 月 計	8,967	2,175	2,117	1,577	486	335	810	582	422	463
	前 年 同 月 計	8,764	2,192	2,104	1,565	506	333	695	526	415	428	
求 人	新 規	当 月 計	2,482	734	571	513	106	84	127	143	133	71
		前 月 計	2,807	793	743	539	96	71	160	194	127	84
		前 年 同 月 計	3,510	1,009	1,144	522	103	73	204	188	135	132
	有 効	当 月 計	7,710	2,163	2,154	1,449	293	243	414	440	352	202
		前 月 計	8,213	2,360	2,299	1,525	289	242	447	486	369	196
		前 年 同 月 計	8,901	2,757	2,462	1,494	271	230	513	549	376	249
就 職 件 数	当 月 計	729	157	216	127	32	14	67	41	48	27	
	前 月 計	791	182	195	145	51	28	74	33	48	35	
	前 年 同 月 計	767	166	188	123	57	17	70	64	47	35	
就 職 率	当 月	52.3	50.5	69.7	42.3	39.0	40.0	49.3	51.9	67.6	38.6	
	前 月	41.5	38.7	44.3	40.6	45.9	49.1	42.0	25.8	53.3	44.9	
	前 年 同 月	49.5	45.7	54.8	42.6	60.0	30.9	53.0	61.5	54.7	43.2	
求 人 倍 率	新 規	当 月	1.78	2.36	1.84	1.71	1.29	2.40	0.93	1.81	1.87	1.01
		前 月	1.47	1.69	1.69	1.51	0.86	1.25	0.91	1.52	1.41	1.08
		前 年 同 月	2.27	2.78	3.34	1.81	1.08	1.33	1.55	1.81	1.57	1.63
	有 効	当 月	0.87	1.02	1.04	0.90	0.61	0.78	0.53	0.75	0.89	0.44
		前 月	0.92	1.09	1.09	0.97	0.59	0.72	0.55	0.84	0.87	0.42
		前 年 同 月	1.02	1.26	1.17	0.95	0.54	0.69	0.74	1.04	0.91	0.58

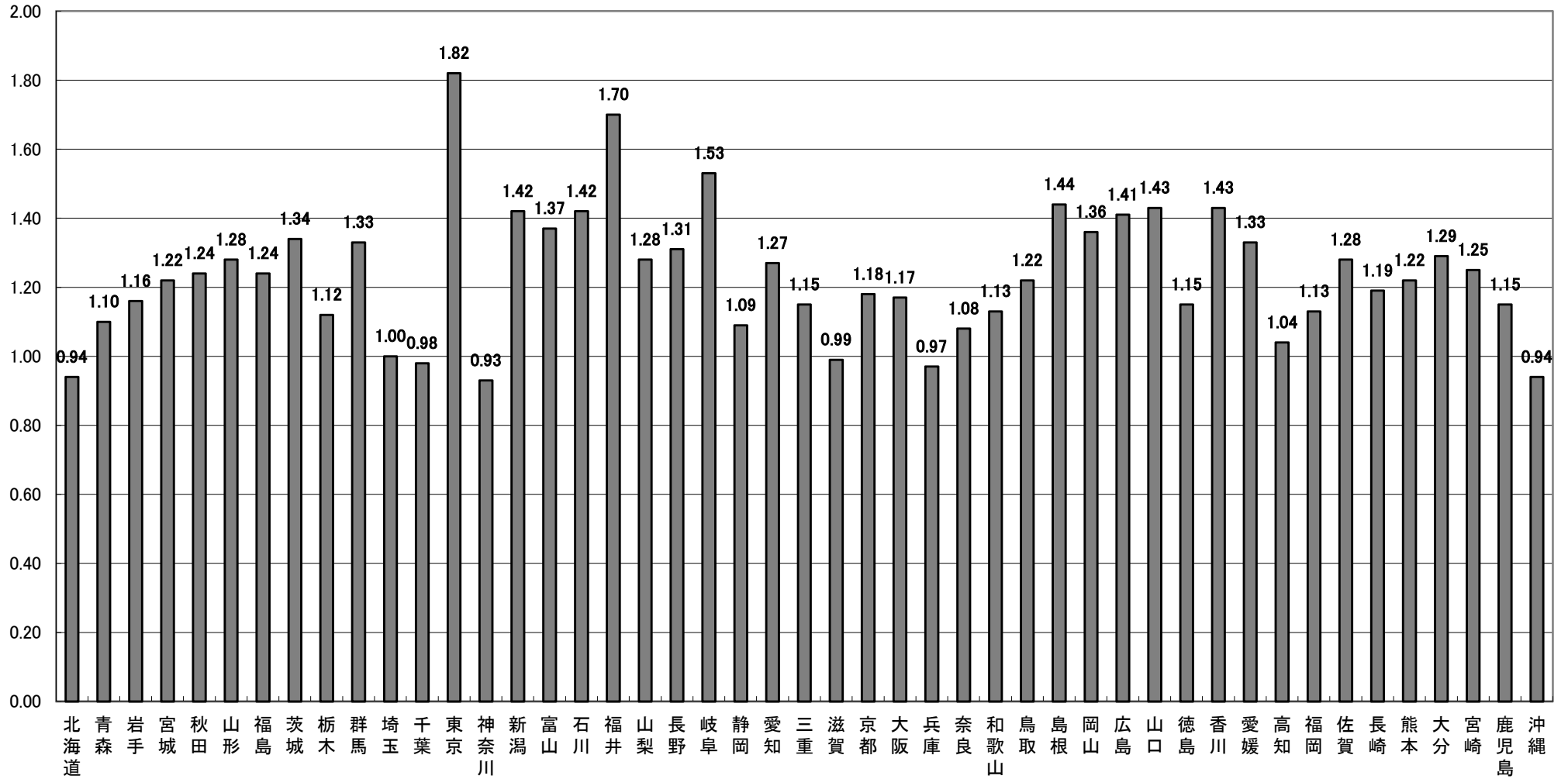
（資料）青森労働局職業安定部職業安定課「職業安定業務統計」。

（注1）就職率＝就職件数÷新規求職×100。

（注2）「求人倍率」は原数値。



都道府県別有効求人倍率：季節調整値  
 (新規学卒者を除きパートタイムを含む)  
 令和6年6月 全国平均 1.23倍 [原数値1.16倍]



(注) 季節調整値計算(季節調整値替え)は、毎年過去1年分のデータが揃う年初に行われ、季節調整済系列が改定される。  
 (資料出所) 厚生労働省「職業安定業務統計」。