

# 職業安定業務取扱月報

(令和6年4月分)

## も く じ

1	労働市場の動き	1～3	ページ
2	受理地別・就業地別 求人倍率・求人・求職の動き	4	〃
3	職業紹介・雇用保険主要指標	5	〃
4	職業紹介状況	6～8	〃
5	産業別新規求人・充足状況	9	〃
6	職業別常用新規求職・求人就職状況	10	〃
7	雇用保険業務取扱状況	11	〃
8	安定所別職業紹介状況	12～14	〃
9	都道府県別有効求人倍率（季節調整値）	15	〃

## 青森労働局職業安定部職業安定課

※ 過去の求人数、求職者数等について訂正のお知らせを掲載しておりますのでご覧ください。

[正誤情報－厚生労働省：https://www.mhlw.go.jp/toukei/list/114-1-seigo.html](https://www.mhlw.go.jp/toukei/list/114-1-seigo.html)



## 労働市場の動き（令和6年4月）

青森労働局職業安定部職業安定課

### ○ 県内の景気の動向

- 本県経済は、一部に足踏みもみられるが、緩やかに回復している。

【青森県：青森県経済統計報告】

- 県内の景気は、緩やかに回復している。

最終需要の動向をみると、公共投資は、横ばい圏内で推移している。設備投資は、高水準で推移している。個人消費は、回復している。住宅投資は、全体としては弱めの動きとなっている。

生産は、一部に持ち直しの動きがみられるものの、全体としては弱含んでいる。雇用・所得情勢は、全体としては改善している。

【日本銀行青森支店：県内金融経済概況5月公表分】

- 2024（令和6）年4月度の青森県企業倒産は5件（前年同月比37.50%減）、負債総額は3億4,600万円（同44.19%減）となった。倒産件数は前月比で1件増加したが、前年同月比で3件減少。負債総額も負債額1億円未満の小規模倒産が多かったことにより、前月比で3億8,500万円、前年同月比でも2億7,400万円それぞれ減少し、倒産動向は前月より小康状態が続いている。なお、このうち「新型コロナウイルス」関連倒産は3件発生しているが、昨今の原油高、原材料高騰、過剰債務などが複合的に影響したものであり、コロナ禍が終息したとはいえ、未だに業績回復を見出せない企業が相当数存在することを示している。

東京商工リサーチが集計した2023年度の「物価高」倒産は684件（前年度比73.6%増）と急増、「人手不足」関連倒産も191件（同141.7%増）と大幅に増えている。こうした状況から、企業の賃上げ機運は高まっているが、中小企業における身の丈を超えた賃上げは、資金繰りを悪化しかねない。また、賃上げ原資となる価格転嫁に関しても、中小企業

や下請け企業が単独で取り組むには荷が重いだらう。加えて、4月1日から始まった建設業、運輸業などへの「時間外労働の上限規制」、いわゆる「2024年問題」が本格化すれば、人手不足の更なる深刻化やコストアップなどにより、体力の無い企業から順にリタイアし、業界内の淘汰が加速する可能性は高い。青森県内の企業倒産は今のところ明確な増勢傾向は示していないものの、外的要因は悪化の一途にあるだけに、今後の倒産動向には引き続き注視が必要であろう。

【(株)東京商工リサーチ青森支店：2024（令和6）年4月度青森県企業倒産状況】

雇用情勢をみると、月間有効求職者数（季節調整値）は22,585人で前月に比べ0.1%（16人）減少、月間有効求人数（同）は25,577人で前月に比べ0.1%（15人）減少となった。有効求人倍率（同）は1.13倍で前月と同じであった。

新規求人倍率（季節調整値）は1.93倍で、前月に比べ0.10ポイント上昇した。また、就業地別有効求人倍率（同）は1.26倍となり、前月に比べ0.01ポイント低下した。

正社員有効求人倍率（原数値）は0.95倍で前年同月に比べ0.02ポイント低下した。

### ○ 労働市場の概況

月間有効求人全数（学卒を除きパートタイムを含む原数値）は、前年同月比6.8%（1,933人）減少の26,298人、全数のうち常用（パートタイムを除く原数値）は同3.0%（517人）減少の16,668人となった。

月間有効求職者全数（同）は、前年同月比0.9%（219人）減少の23,908人、全数のうち常用（同）は同0.3%（46人）減少の14,415人となった。

この結果、全数の有効求人倍率（原数値）は1.10倍となり、前年同月か

ら0.07ポイント低下した。

新規求人倍率（原数値）は1.41倍で、前年同月を0.03ポイント上回った。

パートタイム有効求人全数（原数値）は、前年同月比12.9%（1,246人）減少の8,401人、同有効求職者全数（同）は同1.5%（134人）減少の8,650人となり、同有効求人倍率は0.97倍で前年同月を0.13ポイント下回った。

## ○ 求人の動向

新規求人全数（学卒を除きパートタイムを含む原数値）は、前年同月比3.1%（292人）増加の9,688人、全数のうち常用（パートタイムを除く原数値）は同3.5%（194人）増加の5,804人、臨時・季節は同21.3%（102人）増加の580人、パートタイムは同0.1%（4人）減少の3,304人となった。

また、産業別新規求人全数の前年同月比は、農、林、漁業28.7%（80人）、製造業14.2%（111人）、卸売業、小売業16.5%（239人）等で減少した。

製造業の内訳をみると、電気機械器具製造業37.0%（10人）等で増加し、食料品製造業、飲料・たばこ・飼料製造業19.2%（81人）、繊維工業30.0%（21人）、窯業・土石製品製造業45.2%（14人）等で減少した。

新規求人数における正社員求人数の割合は48.2%で前年同月を0.7ポイント上回り、有効求人数における割合は52.1%で前年同月を2.6ポイント上回った。

## ○ 求職の動向

新規求職申込件数全数（学卒を除きパートタイムを含む原数値）は、前年同月比1.1%（78件）増加の6,894件となった。全数のうち常用（パートタイムを除く）は同2.2%（87件）増加の4,106件、臨時・季節（同）は同4.7%（14件）減少の282件、パートタイムは同0.2%（5件）増加の2,506件となった。

中高年齢者（パートタイムを除く原数値）は、前年同月比5.0%（117件）増加の2,480件となった。

また、新規求職者全数における雇用保険受給資格決定件数の割合は51.1%（前年同月53.0%）、常用新規求職者に占める基本手当受給資格決定件数の割合は57.2%（同60.7%）となっている。

常用新規求職者（パートタイムを含む原数値）の希望職種別構成は、専門的・技術的職業従事者12.9%（前年同月12.5%）、事務従事者19.6%（同20.5%）、販売従事者4.9%（同5.0%）、サービス職業従事者10.8%（同12.0%）、生産工程従事者5.6%（同6.0%）、運搬・清掃・包装等従事者13.1%（同12.6%）等となっている。

## ○ 就職の動向

就職全数（学卒を除きパートタイムを含む原数値）は、前年同月比6.8%（150件）減少の2,061件、全数のうち常用（パートタイムを除く原数値）は同6.6%（80件）減少の1,131件、臨時・季節（同）は同7.6%（7件）減少の85件、パートタイムは同6.9%（63件）減少の845件となった。

また、雇用保険基本手当受給者（パートタイムを除く原数値）の就職件

数は前年同月比2.3%（8件）増加の356件となった。

受給資格決定件数（基本手当）に対する就職率は10.6%（前年同月10.1%）と前年同月を0.5ポイント上回った。

パートを含む常用の新規求職者に対する就職率をみると、28.8%（同31.0%）と前年同月を2.2ポイント下回った。

また、常用求職者全数に対する就職件数（1,899件）の職種別構成は、専門的・技術的職業従事者14.5%（276件）、事務従事者20.8%（395件）、販売従事者4.8%（91件）、サービス職業従事者19.6%（373件）、生産工程従事者7.5%（142件）、運搬・清掃・包装等従事者14.8%（281件）等となっている。

## ○ 充足の動向

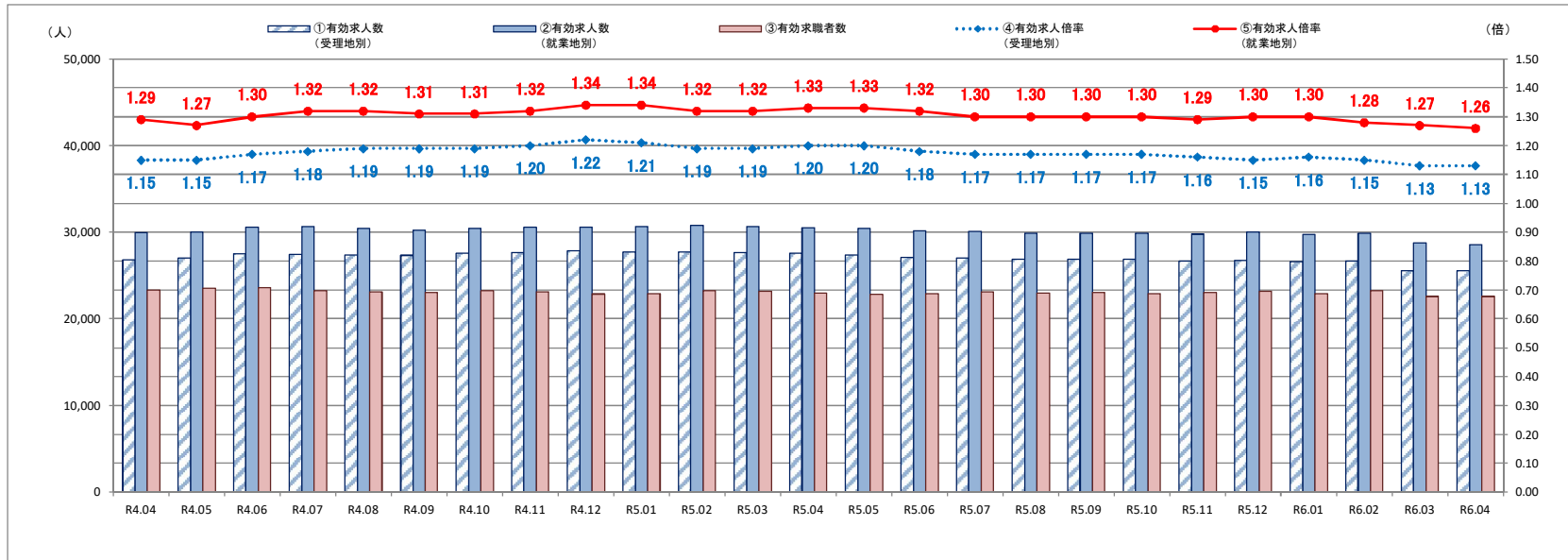
充足全数（学卒を除きパートタイムを含む原数値）は、前年同月7.4%（159件）減少の1,987件となった。

また、産業別でみると、充足全数のうち前年同月比で建設業11.8%（18人）、製造業15.0%（31人）、卸売業、小売業18.0%（50人）等で減少した。

※ 「新規求職者全数における雇用保険受給資格決定件数の割合」、「常用新規求職者に占める基本手当受給資格決定件数の割合」及び「基本手当受給資格決定件数に対する就職率」は、いずれも速報値であり、修正する可能性があること。

※ 職業名は、平成21（2009）年12月改定の「日本標準職業分類」に基づく区分である。

# 受理地別・就業地別有効求人倍率等の推移(全数)



	①有効求人人数 (受理地別)	②有効求人人数 (就業地別)	差 (②-①)	③有効求職者数	④有効求人倍率 (受理地別)	⑤有効求人倍率 (就業地別)	差 (⑤-④)
R4.04	26,785	29,977	3,192	23,321	1.15	1.29	0.14
R4.05	26,996	29,999	3,003	23,577	1.15	1.27	0.12
R4.06	27,523	30,598	3,075	23,624	1.17	1.30	0.13
R4.07	27,444	30,643	3,199	23,278	1.18	1.32	0.14
R4.08	27,379	30,418	3,039	23,104	1.19	1.32	0.13
R4.09	27,337	30,242	2,905	23,036	1.19	1.31	0.12
R4.10	27,581	30,460	2,879	23,244	1.19	1.31	0.12
R4.11	27,666	30,537	2,871	23,128	1.20	1.32	0.12
R4.12	27,837	30,626	2,789	22,857	1.22	1.34	0.12
R5.01	27,684	30,633	2,949	22,925	1.21	1.34	0.13
R5.02	27,696	30,809	3,113	23,279	1.19	1.32	0.13
R5.03	27,640	30,668	3,028	23,196	1.19	1.32	0.13
R5.04	27,587	30,523	2,936	22,968	1.20	1.33	0.13
R5.05	27,389	30,403	3,014	22,819	1.20	1.33	0.13
R5.06	27,127	30,192	3,065	22,909	1.18	1.32	0.14
R5.07	27,035	30,107	3,072	23,081	1.17	1.30	0.13
R5.08	26,887	29,893	3,006	23,016	1.17	1.30	0.13
R5.09	26,890	29,936	3,046	23,047	1.17	1.30	0.13
R5.10	26,885	29,896	3,011	22,932	1.17	1.30	0.13
R5.11	26,659	29,754	3,095	23,039	1.16	1.29	0.13
R5.12	26,737	30,072	3,335	23,179	1.15	1.30	0.15
R6.01	26,584	29,736	3,152	22,936	1.16	1.30	0.14
R6.02	26,677	29,854	3,177	23,293	1.15	1.28	0.13
R6.03	25,592	28,767	3,175	22,601	1.13	1.27	0.14
R6.04	25,577	28,560	2,983	22,585	1.13	1.26	0.13

※各数値は季節調整値

(注) 季節調整法はセンサス局法Ⅱ (X-12-ARIMA)による。なお、令和5年12月以前の数値は、令和6年1月分公表時に新季節指数により改定されている。

## 職業紹介・雇用保険主要指標

令和6年4月

(単位:人、倍、%)

職業紹介					雇用保険				
区	分	当 月	前年同月	対 比	区	分	当 月	前年同月	対 比
1	新規求職者数(2+3+4)	6,894	6,816	1.1	34	充足数(35+36+37)	1,987	2,146	▲ 7.4
2	1のうち常用	4,106	4,019	2.2	35	34のうち常用	1,093	1,159	▲ 5.7
3	1のうち臨時・季節	282	296	▲ 4.7	36	34のうち臨時・季節	82	92	▲ 10.9
4	1のうちパートタイム	2,506	2,501	0.2	37	34のうちパートタイム	812	895	▲ 9.3
5	4のうち臨時・季節	27	37	▲ 27.0	38	37のうち臨時・季節	70	102	▲ 31.4
6	1のうち中高年齢者(一般フルタイム)	2,480	2,363	5.0	39	新規求人倍率(季節調整値・全数)	1.93	(前月) 1.83	0.10
7	1のうち中高年齢者(一般パートタイム)	1,845	1,825	1.1	40	新規求人倍率(原数値・全数)	1.41	1.38	0.03
8	月間有効求職者数(9+10+11)	23,908	24,127	▲ 0.9	41	新規求人倍率(原数値・常用)	1.34	1.32	0.02
9	8のうち常用	14,415	14,461	▲ 0.3	42	新規求人倍率(原数値・臨時)	2.72	2.48	0.24
10	8のうち臨時・季節	843	882	▲ 4.4	43	有効求人倍率(季節調整値・全数)	1.13	(前月) 1.13	0.00
11	8のうちパートタイム	8,650	8,784	▲ 1.5	44	有効求人倍率(原数値・全数)	1.10	1.17	▲ 0.07
12	11のうち臨時・季節	70	83	▲ 15.7	45	有効求人倍率(原数値・常用)	1.05	1.10	▲ 0.05
13	8のうち中高年齢者(一般フルタイム)	8,090	8,067	0.3	46	有効求人倍率(原数値・臨時)	2.30	2.82	▲ 0.52
14	8のうち中高年齢者(一般パートタイム)	5,880	5,849	0.5	47	就職率(26÷1×100)	29.9	32.4	▲ 2.5
15	新規求人数(16+17+18)	9,688	9,396	3.1	48	常用就職率(パートタイムを含む)	28.8	31.0	▲ 2.2
16	15のうち常用	5,804	5,610	3.5	49	中高年就職率(31÷6×100)	23.6	26.4	▲ 2.8
17	15のうち臨時・季節	580	478	21.3	50	同上パートタイム就職率(32÷7×100)	29.9	32.2	▲ 2.3
18	15のうちパートタイム	3,304	3,308	▲ 0.1	51	充足率(34÷15×100)	20.5	22.8	▲ 2.3
19	18のうち臨時・季節	259	348	▲ 25.6	52	同上常用充足率(35÷16×100)	18.8	20.7	▲ 1.9
20	月間有効求人数(21+22+23)	26,298	28,231	▲ 6.8	53	離職票交付枚数(基本手当・高年齢・短時間)	8,679	8,734	▲ 0.6
21	20のうち常用	16,668	17,185	▲ 3.0	54	離職票交付枚数(短期特例)	216	225	▲ 4.0
22	20のうち臨時・季節	1,229	1,399	▲ 12.2	55	受給資格決定件数(56+57+58)	3,520	3,610	▲ 2.5
23	20のうちパートタイム	8,401	9,647	▲ 12.9	56	55のうち基本手当	2,348	2,441	▲ 3.8
24	23のうち臨時・季節	870	1,321	▲ 34.1	57	55のうち高年齢	999	1,004	▲ 0.5
25	紹介件数	4,839	4,687	3.2	58	55のうち短期特例	173	165	4.8
26	就職件数(27+28+29)	2,061	2,211	▲ 6.8	59	初回受給者数(基本手当)	1,398	1,187	17.8
27	26のうち常用	1,131	1,211	▲ 6.6	60	受給者実人員(61+62+63)	6,107	5,512	10.8
28	26のうち臨時・季節	85	92	▲ 7.6	61	63のうち基本手当	4,948	4,550	8.7
29	26のうちパートタイム	845	908	▲ 6.9	62	63のうち高年齢	928	763	21.6
30	29のうち臨時・季節	77	107	▲ 28.0	63	63のうち短期特例	231	199	16.1
31	26のうち中高年齢者(一般フルタイム)	585	624	▲ 6.3	64	雇用保険支給金額(65+66+67)(千円)	788,530	699,015	12.8
32	26のうち中高年齢者(一般パートタイム)	552	588	▲ 6.1	65	67のうち基本手当	534,445	491,118	8.8
33	26のうち基本手当受給者(パートタイムを除く)	356	348	2.3	66	67のうち高年齢	205,252	165,971	23.7
					67	67のうち短期特例	48,833	41,926	16.5

(資料) 青森労働局職業安定部職業安定課「職業安定業務統計」「雇用保険事業統計」。

(注1) 「求人倍率」は新規学卒を除きパートタイムを含む。

(注2) 「うち常用」、「うち臨時・季節」はパートタイムを除く。

(注3) パートタイムを除く求人倍率(原数値)は次の通りである。( )内は前年同月。

新規求人倍率 全数 1.45 (1.41) 常用 1.41 (1.40) 臨時・季節 2.06 (1.61)

有効求人倍率 全数 1.17 (1.21) 常用 1.16 (1.19) 臨時・季節 1.46 (1.59)

(注4) 受給資格決定件数のうち「55のうち基本手当」の「当月」は速報値であり、修正があり得る。

## 職業紹介状況（1～求職）

令和6年4月

（単位：人、％）

区分	新規求職者数							月間有効求職者数						
	全数計	対前年同期比	うち常用	うち臨時季節	うちパートタイム	うち常用	うち中高年	全数計	対前年同期比	うち常用	うち臨時季節	うちパートタイム	うち常用	うち中高年
26年度	100,673	▲ 6.8	60,925	16,214	23,534	23,317	31,300	360,587	▲ 7.3	236,174	31,399	93,014	92,419	108,692
27年度	92,698	▲ 7.9	56,005	14,449	22,244	22,050	29,455	333,669	▲ 7.5	215,803	28,148	89,718	89,166	101,862
28年度	84,143	▲ 9.2	51,188	12,348	20,607	20,443	27,493	303,715	▲ 9.0	196,285	22,669	84,761	84,293	94,654
29年度	78,462	▲ 6.8	47,422	10,803	20,237	20,088	26,176	288,670	▲ 5.0	183,260	20,493	84,917	84,484	91,683
30年度	74,010	▲ 5.7	43,925	9,754	20,331	20,237	25,101	280,715	▲ 2.8	172,589	19,124	89,002	88,658	88,881
31年度	70,732	▲ 4.4	41,920	9,027	19,785	19,643	25,093	276,336	▲ 1.6	168,149	17,337	90,850	90,452	90,116
2年度	66,522	▲ 6.0	39,570	8,508	18,444	18,219	24,628	290,031	5.0	172,401	24,447	93,183	92,437	101,502
3年度	64,385	▲ 3.2	38,242	7,359	18,784	18,552	23,301	279,769	▲ 3.5	163,303	22,380	94,086	93,281	96,266
4年度	63,010	▲ 2.1	37,340	6,711	18,959	18,746	23,322	278,928	▲ 0.3	161,737	20,370	96,821	95,976	95,736
5年度	62,645	▲ 0.6	37,588	6,125	18,932	18,714	23,542	275,813	▲ 1.1	161,865	18,504	95,444	94,599	96,046
5年度月平均	5,220	▲ 0.6	3,132	510	1,578	1,560	1,962	22,984	▲ 1.1	13,489	1,542	7,954	7,883	8,004
5年 4月	6,816	▲ 2.3	4,019	296	2,501	2,464	2,363	24,127	▲ 1.6	14,461	882	8,784	8,701	8,067
5月	5,242	▲ 2.7	3,129	316	1,797	1,780	1,817	23,856	▲ 2.9	14,136	841	8,879	8,795	7,906
6月	5,019	▲ 2.8	3,020	451	1,548	1,538	1,812	23,648	▲ 2.9	13,818	1,066	8,764	8,688	7,893
7月	4,879	8.5	2,952	527	1,400	1,382	1,824	22,871	▲ 0.3	13,428	1,310	8,133	8,063	7,720
8月	4,323	▲ 4.3	2,801	220	1,302	1,284	1,525	22,290	▲ 1.0	13,250	1,209	7,831	7,758	7,510
9月	4,472	▲ 0.6	2,979	44	1,449	1,434	1,471	21,766	▲ 0.5	13,248	809	7,709	7,636	7,162
10月	4,552	1.5	2,995	93	1,464	1,449	1,491	21,140	▲ 1.2	13,086	366	7,688	7,622	6,714
11月	4,773	4.5	2,872	508	1,393	1,376	1,869	21,037	▲ 0.5	12,830	651	7,556	7,492	6,866
12月	5,954	4.8	2,657	2,080	1,217	1,189	3,047	22,473	1.1	12,545	2,669	7,259	7,190	8,470
6年 1月	6,139	▲ 0.4	3,512	1,041	1,586	1,567	2,602	24,106	0.3	13,118	3,626	7,362	7,295	9,594
2月	5,325	0.3	3,340	343	1,642	1,629	1,941	24,956	0.1	13,818	3,471	7,667	7,604	9,783
3月	5,151	▲ 10.5	3,312	206	1,633	1,622	1,780	23,543	▲ 3.4	14,127	1,604	7,812	7,755	8,361
6年 4月	6,894	1.1	4,106	282	2,506	2,479	2,480	23,908	▲ 0.9	14,415	843	8,650	8,580	8,090
5月														
6月														
7月														
8月														
9月														
10月														
11月														
12月														
7年 1月														
2月														
3月														
5年度合計	6,894	1.1	4,106	282	2,506	2,479	2,480	23,908	▲ 0.9	14,415	843	8,650	8,580	8,090

（資料）青森労働局職業安定部職業安定課「職業安定業務統計」。

（注）新規学卒を除く。「うち常用」、「うち臨時季節」、「うち中高年」はパートタイムを除く。



## 職 業 紹 介 状 況 （ 2 ～ 求 人 ）

令和6年4月

(単位:人、%、倍)

区 分	新 規 求 人 数						月 間 有 効 求 人 数						求 人 倍 率	
	全 数 計	対 前 年 同 期 比	う ち 常 用	う ち 臨 時 季 節	う ち パ ー ト タ イ ム	う ち 常 用	全 数 計	対 前 年 同 期 比	う ち 常 用	う ち 臨 時 季 節	う ち パ ー ト タ イ ム	う ち 常 用	原 数 値 ( 全 数 )	
													新 規	有 効
26年度	116,464	1.6	59,973	10,175	46,316	38,168	292,936	3.9	153,613	22,918	116,405	97,482	1.16	0.81
27年度	124,280	6.7	63,421	10,445	50,414	41,361	317,624	8.4	164,745	23,333	129,546	108,393	1.34	0.95
28年度	131,893	6.1	68,997	11,262	51,634	41,651	344,172	8.4	182,564	26,941	134,667	110,182	1.57	1.13
29年度	137,575	4.3	74,955	10,335	52,285	43,116	366,519	6.5	202,679	24,939	138,901	116,093	1.75	1.27
30年度	134,346	▲ 2.3	74,817	9,082	50,447	41,988	365,540	▲ 0.3	208,721	20,984	135,835	114,479	1.82	1.30
31年度	120,623	▲ 10.2	68,352	7,732	44,539	36,901	332,197	▲ 9.1	193,339	17,750	121,108	101,626	1.71	1.20
2 年度	102,578	▲ 15.0	60,280	7,620	34,678	28,851	275,243	▲ 17.1	167,506	17,590	90,147	76,721	1.54	0.95
3 年度	112,748	9.9	66,361	8,628	37,759	31,494	305,087	10.8	185,350	19,660	100,077	85,137	1.75	1.09
4 年度	120,153	6.6	70,788	7,927	41,438	35,195	330,012	8.2	200,221	18,355	111,436	95,990	1.91	1.18
5 年度	114,639	▲ 4.6	69,217	6,596	38,826	33,326	321,816	▲ 2.5	198,771	15,848	107,197	93,067	1.83	1.17
5年度月平均	9,553	▲ 4.6	5,768	550	3,236	2,777	26,818	▲ 2.5	16,564	1,321	8,933	7,756	1.83	1.17
5年 4月	9,396	▲ 5.2	5,610	478	3,308	2,960	28,231	3.3	17,185	1,399	9,647	8,326	1.38	1.17
5 5月	9,195	0.4	5,646	563	2,986	2,653	27,408	2.0	16,852	1,346	9,210	8,260	1.75	1.15
5 6月	10,166	▲ 4.7	6,138	518	3,510	3,019	26,785	▲ 1.6	16,657	1,227	8,901	7,946	2.03	1.13
5 7月	9,021	▲ 0.5	5,513	604	2,904	2,561	26,198	▲ 1.0	16,336	1,315	8,547	7,559	1.85	1.15
5 8月	9,397	▲ 1.5	5,779	641	2,977	2,681	26,474	▲ 2.6	16,518	1,432	8,524	7,610	2.17	1.19
5 9月	10,349	▲ 4.3	6,092	661	3,596	3,098	27,028	▲ 2.2	16,706	1,509	8,813	7,843	2.31	1.24
5 10月	9,839	▲ 2.4	5,919	579	3,341	2,741	27,524	▲ 2.5	16,884	1,501	9,139	7,930	2.16	1.30
5 11月	9,145	▲ 3.6	5,440	369	3,336	2,737	26,925	▲ 3.3	16,462	1,155	9,308	7,890	1.92	1.28
5 12月	8,851	▲ 6.3	5,254	548	3,049	2,437	25,804	▲ 3.8	15,815	1,131	8,858	7,377	1.49	1.15
6年 1月	10,055	0.8	5,937	658	3,460	2,882	25,898	▲ 4.1	15,762	1,279	8,857	7,473	1.64	1.07
6 2月	9,770	▲ 5.3	6,126	459	3,185	2,732	26,680	▲ 3.9	16,700	1,270	8,710	7,365	1.83	1.07
6 3月	9,455	▲ 19.1	5,763	518	3,174	2,825	26,861	▲ 9.4	16,894	1,284	8,683	7,488	1.84	1.14
6年 4月	9,688	3.1	5,804	580	3,304	3,045	26,298	▲ 6.8	16,668	1,229	8,401	7,531	1.41	1.10
5 5月														
5 6月														
5 7月														
5 8月														
5 9月														
5 10月														
5 11月														
5 12月														
7年 1月														
7 2月														
7 3月														
6年度合計	9,688	3.1	5,804	580	3,304	3,045	26,298	▲ 6.8	16,668	1,229	8,401	7,531	1.41	1.10

(注) 新規学卒を除く。「うち常用」、「うち臨時季節」はパートタイムを除く。

## 職 業 紹 介 状 況 （ 3 ～ 充 足 ・ 就 職 ）

令和6年4月

(単位:人、%)

区 分	充 足 数								就 職 件 数								
	全 数 計	対 前 年 同 期 比	うち 常 用	うち 臨 時 季 節	うち パ ー ト タ イ ム	うち 常 用	充 足 率		全 数 計	対 前 年 同 期 比	うち 常 用	うち 臨 時 季 節	うち パ ー ト タ イ ム	うち 常 用	うち 受 給 者	就 職 率	
						対 新 規	対 有 効									対 新 規	対 有 効
26年度	35,709	▲ 4.7	19,616	2,702	13,391	10,844	30.7	12.2	38,107	▲ 4.3	20,887	3,115	14,105	11,335	5,855	37.9	10.6
27年度	33,692	▲ 5.6	18,581	2,258	12,853	10,395	27.1	10.6	35,563	▲ 6.7	19,559	2,577	13,427	10,830	5,534	38.4	10.7
28年度	31,125	▲ 7.6	17,284	2,143	11,698	9,551	23.6	9.0	32,930	▲ 7.4	18,272	2,501	12,157	9,928	5,447	39.1	10.8
29年度	29,477	▲ 5.3	16,551	1,682	11,244	9,355	21.4	8.0	31,196	▲ 5.3	17,363	2,113	11,720	9,679	5,237	39.8	10.8
30年度	27,691	▲ 6.1	15,630	1,560	10,501	8,796	20.6	7.6	29,242	▲ 6.3	16,368	1,963	10,911	9,077	4,865	39.5	10.4
31年度	26,241	▲ 5.2	14,624	1,478	10,139	8,521	21.8	7.9	27,652	▲ 5.4	15,339	1,728	10,585	8,874	4,974	39.1	10.0
2 年度	22,585	▲ 13.9	12,348	1,342	8,895	7,420	22.0	8.2	23,409	▲ 15.3	12,706	1,534	9,169	7,654	4,194	35.2	8.1
3 年度	22,003	▲ 2.6	11,898	1,198	8,907	7,500	19.5	7.2	22,991	▲ 1.8	12,358	1,350	9,283	7,794	4,033	35.7	8.2
4 年度	21,443	▲ 2.5	11,805	1,090	8,548	7,219	17.8	6.5	22,412	▲ 2.5	12,361	1,215	8,836	7,428	4,089	35.6	8.0
5 年度	21,150	▲ 1.4	11,780	982	8,388	7,314	18.4	6.6	22,167	▲ 1.1	12,378	1,095	8,694	7,521	4,299	35.4	8.0
5年度月平均	1,763	▲ 1.4	982	82	699	610	18.4	6.6	1,847	▲ 1.1	1,032	91	725	627	358	35.4	8.0
5年 4月	2,146	▲ 0.6	1,159	92	895	793	22.8	7.6	2,211	▲ 1.6	1,211	92	908	801	348	32.4	9.2
5月	1,985	▲ 1.6	1,024	101	860	766	21.6	7.2	2,106	0.7	1,089	116	901	799	396	40.2	8.8
6月	1,851	▲ 6.0	1,035	90	726	646	18.2	6.9	1,948	▲ 5.5	1,086	95	767	682	419	38.8	8.2
7月	1,638	8.3	966	80	592	513	18.2	6.3	1,737	9.4	1,022	83	632	539	376	35.6	7.6
8月	1,507	▲ 6.7	909	60	538	472	16.0	5.7	1,592	▲ 6.1	968	75	549	477	346	36.8	7.1
9月	1,662	▲ 4.2	994	80	588	538	16.1	6.1	1,766	▲ 4.2	1,057	96	613	546	392	39.5	8.1
10月	1,790	9.8	1,029	95	666	605	18.2	6.5	1,897	7.8	1,078	111	708	634	390	41.7	9.0
11月	1,610	▲ 1.8	910	87	613	527	17.6	6.0	1,696	▲ 0.2	956	100	640	547	353	35.5	8.1
12月	1,466	▲ 0.3	822	86	558	404	16.6	5.7	1,526	▲ 1.0	855	97	574	414	305	25.6	6.8
6年 1月	1,268	▲ 7.6	730	59	479	353	12.6	4.9	1,320	▲ 7.6	763	67	490	360	258	21.5	5.5
2月	1,843	7.7	985	76	782	692	18.9	6.9	1,919	9.1	1,033	79	807	709	366	36.0	7.7
3月	2,384	▲ 8.7	1,217	76	1,091	1,005	25.2	8.9	2,449	▲ 9.2	1,260	84	1,105	1,013	350	47.5	10.4
6年 4月	1,987	▲ 7.4	1,093	82	812	742	20.5	7.6	2,061	▲ 6.8	1,131	85	845	768	356	29.9	8.6
5月																	
6月																	
7月																	
8月																	
9月																	
10月																	
11月																	
12月																	
7年 1月																	
2月																	
3月																	
5年度合計	1,987	▲ 7.4	1,093	82	812	742	20.5	7.6	2,061	▲ 6.8	1,131	85	845	768	356	29.9	8.6

(資料) 青森労働局職業安定部職業安定課「職業安定業務統計」。

(注 1) 新規学卒を除く。「うち常用」、「うち臨時季節」はパートタイムを除く。

(注 2) 就職件数の「うち受給者」は基本手当受給者でパートタイムを除く。

産業別新規求人・充足状況（新規学卒を除く）

令和6年4月

(単位:人、%)

区 分	①新規求人数			②常用		③パートタイム		④充足数			⑤常用		⑥パートタイム		充足率 ④/①
	当月	前年同月	増減率	当月	前年同月	当月	前年同月	当月	前年同月	増減率	当月	前年同月	当月	前年同月	
	農 林 漁 業	199	279	▲ 28.7	61	118	42	57	61	66	▲ 7.6	28	26	14	10
鉱 業 , 採 石 業 , 砂 利 採 取 業	12	12	0.0	12	11	0	1	2	3	▲ 33.3	2	3	0	0	16.7
建 設 業	1,374	1,280	7.3	1,308	1,219	28	27	134	152	▲ 11.8	119	136	12	16	9.8
製 造 業	670	781	▲ 14.2	471	501	164	229	175	206	▲ 15.0	122	133	45	61	26.1
食 料 品 製 造 業 , 飲 料 ・ た ば こ ・ 飼 料 製 造 業	341	422	▲ 19.2	181	220	125	152	94	103	▲ 8.7	59	60	27	34	27.6
織 維 工 業	49	70	▲ 30.0	42	43	7	27	12	21	▲ 42.9	7	12	5	9	24.5
木 材 ・ 木 製 品 製 造 業 (家 具 を 除 く) 家 具 ・ 装 備 品 製 造 業	13	5	160.0	13	5	0	0	6	10	▲ 40.0	5	9	1	1	46.2
パ ル プ ・ 紙 ・ 紙 加 工 品 製 造 業	4	9	▲ 55.6	4	8	0	1	4	3	33.3	4	3	0	0	100.0
印 刷 ・ 同 関 連 業	19	15	26.7	17	12	2	3	3	4	▲ 25.0	3	1	0	3	15.8
化 学 工 業 , 石 油 製 品 ・ 石 炭 製 品 製 造 業 , プ ラ ス テ ッ ク , ゴ ム 製 品 製 造 業	12	15	▲ 20.0	11	15	1	0	4	4	0.0	4	4	0	0	33.3
窯 業 ・ 土 石 製 品 製 造 業	17	31	▲ 45.2	17	29	0	2	7	5	40.0	7	4	0	1	41.2
鉄 鋼 業 , 非 鉄 金 属 製 造 業	13	15	▲ 13.3	13	13	0	1	2	5	▲ 60.0	2	3	0	0	15.4
金 属 製 品 製 造 業	52	46	13.0	51	44	1	2	4	11	▲ 63.6	4	10	0	1	7.7
は ん 用 ・ 生 産 用 機 械 器 具 製 造 業	24	19	26.3	22	19	2	0	7	4	75.0	7	4	0	0	29.2
業 務 用 機 械 器 具 製 造 業	19	23	▲ 17.4	16	21	3	2	3	8	▲ 62.5	3	5	0	3	15.8
電 子 部 品 ・ デ バ イ ス ・ 電 子 回 路 製 造 業	41	41	0.0	29	27	12	14	12	12	0.0	7	9	5	3	29.3
電 気 機 械 器 具 製 造 業	37	27	37.0	28	16	9	11	8	7	14.3	3	4	5	3	21.6
情 報 通 信 機 械 器 具 製 造 業	1	6	▲ 83.3	1	2	0	4	1	2	▲ 50.0	0	0	1	1	100.0
輸 送 用 機 械 器 具 製 造 業	19	27	▲ 29.6	18	23	1	4	7	4	75.0	6	3	1	1	36.8
そ の 他 の 製 造 業	9	10	▲ 10.0	8	4	1	6	1	3	▲ 66.7	1	2	0	1	11.1
電 気 ・ ガ ス ・ 熱 供 給 ・ 水 道 業	10	12	▲ 16.7	8	4	2	8	8	6	33.3	6	1	2	5	80.0
情 報 通 信 業	49	50	▲ 2.0	35	30	11	12	6	13	▲ 53.8	4	8	1	4	12.2
運 輸 業 , 郵 便 業	404	344	17.4	345	277	50	67	88	103	▲ 14.6	72	85	13	16	21.8
卸 売 業 , 小 売 業	1,207	1,446	▲ 16.5	607	667	588	765	228	278	▲ 18.0	122	151	103	117	18.9
卸 売 業	299	350	▲ 14.6	236	279	56	64	75	98	▲ 23.5	54	70	19	20	25.1
小 売 業	908	1,096	▲ 17.2	371	388	532	701	153	180	▲ 15.0	68	81	84	97	16.9
金 融 業 , 保 険 業	105	117	▲ 10.3	41	55	63	54	4	7	▲ 42.9	1	4	3	3	3.8
不 動 産 業 , 物 品 賃 貸 業	75	88	▲ 14.8	50	44	25	42	22	18	22.2	16	9	6	9	29.3
学 術 研 究 , 専 門 ・ 技 術 サ ー ビ ス 業	149	129	15.5	91	77	43	45	30	32	▲ 6.3	16	18	14	12	20.1
宿 泊 業 , 飲 食 サ ー ビ ス 業	981	634	54.7	222	216	748	412	101	97	4.1	32	31	67	60	10.3
宿 泊 業	205	207	▲ 1.0	87	92	107	113	48	41	17.1	18	18	30	19	23.4
飲 食 サ ー ビ ス 業	776	427	81.7	135	124	641	299	53	56	▲ 5.4	14	13	37	41	6.8
生 活 関 連 サ ー ビ ス 業 , 娯 楽 業	356	377	▲ 5.6	200	166	151	207	46	58	▲ 20.7	24	11	18	45	12.9
教 育 , 学 習 支 援 業	187	140	33.6	82	50	97	89	58	56	3.6	30	14	25	41	31.0
医 療 , 療 福 社	2,345	2,158	8.7	1,481	1,396	826	736	545	580	▲ 6.0	334	356	200	213	23.2
医 療 業	811	661	22.7	519	443	275	201	176	184	▲ 4.3	97	111	70	70	21.7
社 会 保 険 ・ 社 会 福 祉 ・ 介 護 事 業	1,529	1,495	2.3	960	952	548	534	362	390	▲ 7.2	231	241	129	141	23.7
複 合 サ ー ビ ス 事 業	74	103	▲ 28.2	54	25	8	75	21	26	▲ 19.2	16	19	2	7	28.4
サ ー ビ ス 業 (他 に 分 類 さ れ な い も の )	1,269	1,223	3.8	620	648	376	400	222	217	2.3	108	119	97	87	17.5
公 務 (他 に 分 類 さ れ る も の を 除 く) ・ そ の 他	222	223	▲ 0.4	116	106	82	82	236	228	3.5	41	35	190	189	106.3
合 計	9,688	9,396	3.1	5,804	5,610	3,304	3,308	1,987	2,146	▲ 7.4	1,093	1,159	812	895	20.5

(資料) 青森労働局職業安定部職業安定課「職業安定業務統計」。

(注) ①新規求人数(②+③+臨時・季節)、④充足数(⑤+⑥+臨時・季節)。

職業別常用新規求職・求人・就職状況（新規学卒を除く）

令和6年4月

(単位:人、%)

区 分	① 新規求職者数			パートタイム		② 新規求人数			パートタイム		③ 求人倍率 ②/①	④ 就職件数			パートタイム		⑤ 就職率 ④/①
	当 月	前年同月	増減率	当 月	前年同月	当 月	前年同月	増減率	当 月	前年同月		当 月	前年同月	増減率	当 月	前年同月	
	管 理 的 職 業 従 事 者	8	11	▲ 27.3	3	3	22	22	0.0	0	0	2.75	4	4	0.0	0	0
専 門 的 ・ 技 術 的 職 業 従 事 者	847	811	4.4	300	307	1,471	1,437	2.4	325	290	1.74	276	267	3.4	99	86	32.6
建 築 ・ 土 木 ・ 測 量 技 術 者	55	48	14.6	7	4	234	219	6.8	0	1	4.25	11	11	0.0	0	1	20.0
情 報 処 理 ・ 通 信 技 術 者	34	31	9.7	2	4	32	33	▲ 3.0	0	0	0.94	1	4	▲ 75.0	0	1	2.9
保 健 師 ， 助 産 師 ， 看 護 師	255	219	16.4	106	94	456	427	6.8	131	105	1.79	72	75	▲ 4.0	23	20	28.2
社 会 福 祉 専 門 職 業 従 事 者	249	269	▲ 7.4	97	133	328	396	▲ 17.2	99	88	1.32	100	113	▲ 11.5	29	39	40.2
事 務 従 事 者	1,293	1,329	▲ 2.7	423	459	870	819	6.2	293	324	0.67	395	422	▲ 6.4	178	200	30.5
一 般 事 務 従 事 者	1,129	1,211	▲ 6.8	365	420	568	530	7.2	203	233	0.50	315	351	▲ 10.3	152	173	27.9
会 計 事 務 従 事 者	79	48	64.6	25	11	144	111	29.7	61	49	1.82	41	27	51.9	13	9	51.9
販 売 従 事 者	324	325	▲ 0.3	129	134	737	900	▲ 18.1	383	458	2.27	91	103	▲ 11.7	42	42	28.1
サ ー ビ ス 職 業 従 事 者	713	776	▲ 8.1	335	327	2,370	1,849	28.2	1,239	855	3.32	373	367	1.6	165	146	52.3
飲 食 物 調 理 従 事 者	209	229	▲ 8.7	110	121	477	474	0.6	274	276	2.28	120	109	10.1	66	53	57.4
接 客 ・ 給 仕 職 業 従 事 者	104	128	▲ 18.8	46	41	642	271	136.9	507	156	6.17	49	33	48.5	30	15	47.1
保 安 職 業 従 事 者	76	73	4.1	20	21	243	261	▲ 6.9	54	71	3.20	46	40	15.0	9	16	60.5
農 林 漁 業 従 事 者	110	95	15.8	36	29	122	178	▲ 31.5	42	71	1.11	95	83	14.5	62	56	86.4
生 産 工 程 従 事 者	372	389	▲ 4.4	102	91	856	929	▲ 7.9	147	234	2.30	142	216	▲ 34.3	32	52	38.2
製 品 製 造 ・ 加 工 処 理 従 事 者 (金 属 製 品)	38	34	11.8	3	2	109	85	28.2	0	3	2.87	9	21	▲ 57.1	0	2	23.7
製 品 製 造 ・ 加 工 処 理 従 事 者 (金 属 製 品 を 除 く)	165	161	2.5	68	49	363	501	▲ 27.5	116	195	2.20	85	125	▲ 32.0	24	36	51.5
機 械 組 立 従 事 者	87	85	2.4	21	18	59	56	5.4	20	17	0.68	11	21	▲ 47.6	6	9	12.6
輸 送 ・ 機 械 運 転 従 事 者	296	319	▲ 7.2	47	64	580	555	4.5	62	74	1.96	118	121	▲ 2.5	10	13	39.9
建 設 ・ 採 掘 従 事 者	222	204	8.8	21	23	688	719	▲ 4.3	11	5	3.10	78	76	2.6	2	2	35.1
建 設 従 事 者 (建 設 軀 体 工 事 従 事 者 を 除 く)	56	44	27.3	8	6	178	187	▲ 4.8	3	3	3.18	17	19	▲ 10.5	0	0	30.4
土 木 従 事 者	116	114	1.8	10	13	348	327	6.4	3	2	3.00	36	42	▲ 14.3	0	2	31.0
運 搬 ・ 清 掃 ・ 包 装 等 従 事 者	861	817	5.4	468	450	890	901	▲ 1.2	489	578	1.03	281	313	▲ 10.2	169	188	32.6
分 類 不 能 従 事 者	1,463	1,334	9.7	595	556	0	0	-	0	0	-	0	0	-	0	0	-
合 計	6,585	6,483	1.6	2,479	2,464	8,849	8,570	3.3	3,045	2,960	1.34	1,899	2,012	▲ 5.6	768	801	28.8

(資料) 青森労働局職業安定部職業安定課「職業安定業務統計」。

(注) ③の「求人倍率」は原数値。

## 雇 用 保 険 業 務 取 扱 状 況

令和6年4月

区 分	1. 適用事業所数		2. 被保険者数		3. 基本手当（基本分）								4. 特例一時金			
	対前年比	対前年比	対前年比	対前年比	①受給資格決定件数		②受給者実人員		③給付額		④高齢者給付金		①受給資格決定件数		②給付額	
					(千円)	対前年比	(千円)	対前年比	(千円)	対前年比	(千円)	対前年比	(千円)	対前年比	(千円)	対前年比
30年度	24,051	▲ 0.3	359,154	0.4	21,566	1.0	4,885	▲ 4.0	6,312,326	▲ 3.2	682,468	25.9	9,533	▲ 10.0	1,796,402	▲ 9.5
31年度	23,845	▲ 0.9	359,889	0.2	21,763	0.9	4,948	1.3	6,485,436	2.7	740,819	8.5	8,781	▲ 7.9	1,687,429	▲ 6.1
2年度	23,696	▲ 0.6	357,214	▲ 0.7	22,713	4.4	5,556	12.3	7,537,583	16.2	918,853	24.0	7,822	▲ 10.9	1,502,950	▲ 10.9
3年度	23,570	▲ 0.5	354,018	▲ 0.9	21,078	▲ 7.2	5,434	▲ 2.2	7,437,081	▲ 1.3	969,597	5.5	7,276	▲ 7.0	1,381,611	▲ 8.1
4年度	23,388	▲ 0.8	350,124	▲ 1.1	20,060	▲ 4.8	5,220	▲ 4.0	7,117,054	▲ 4.3	1,002,057	3.3	6,645	▲ 8.7	1,261,176	▲ 8.7
5年度	23,163	▲ 1.0	345,999	▲ 1.2	22,385	11.6	5,137	▲ 1.6	7,141,389	0.3	1,107,391	10.5	6,164	▲ 7.2	1,190,013	▲ 5.6
5年 4月	23,283	▲ 0.8	345,335	▲ 1.3	3,445	7.1	4,550	▲ 5.0	491,118	▲ 5.1	165,971	13.3	165	▲ 26.0	41,926	▲ 16.8
5月	23,302	▲ 0.8	348,119	▲ 1.3	2,511	1.3	5,047	▲ 0.3	589,255	6.1	161,824	1.9	418	▲ 14.9	59,130	▲ 3.4
6月	23,300	▲ 0.9	348,869	▲ 1.2	1,850	▲ 4.5	5,381	▲ 6.3	638,949	▲ 3.2	97,663	17.7	460	▲ 4.8	56,784	▲ 18.0
7月	23,283	▲ 0.9	348,321	▲ 1.3	1,656	3.6	5,718	▲ 2.9	612,743	▲ 4.8	97,534	45.9	533	27.8	70,902	2.0
8月	23,284	▲ 1.0	347,896	▲ 1.3	1,643	6.5	5,945	▲ 2.8	758,859	4.5	59,668	▲ 3.2	254	▲ 25.7	113,284	13.1
9月	23,088	▲ 1.0	348,200	▲ 1.1	1,629	3.7	5,633	▲ 0.7	640,653	▲ 4.0	73,604	18.8	23	▲ 20.7	12,249	▲ 17.0
10月	23,088	▲ 1.0	347,508	▲ 1.1	1,673	▲ 8.1	5,483	3.9	627,717	9.5	69,204	▲ 9.0	69	▲ 4.2	7,687	▲ 26.9
11月	23,063	▲ 1.1	347,179	▲ 1.1	1,642	10.1	5,059	0.6	610,672	3.6	74,141	25.3	467	12.8	14,460	▲ 1.5
12月	23,062	▲ 1.1	345,183	▲ 1.1	1,378	5.9	4,809	▲ 1.5	525,126	▲ 2.3	65,133	19.8	2,160	▲ 6.8	105,602	▲ 2.0
6年 1月	23,066	▲ 1.0	342,476	▲ 1.1	1,805	6.2	4,784	0.7	581,859	4.3	97,616	11.6	1,042	▲ 18.8	459,983	▲ 5.6
2月	23,070	▲ 1.0	341,816	▲ 1.1	1,634	3.9	4,728	1.6	541,526	7.6	75,812	2.1	388	5.7	176,374	▲ 14.1
3月	23,070	▲ 1.0	341,081	▲ 1.1	1,519	▲ 11.1	4,511	▲ 5.4	522,912	▲ 10.8	69,221	▲ 3.9	185	▲ 10.2	71,632	1.6
6年 4月	23,024	▲ 1.1	339,672	▲ 1.6	3,347	▲ 2.8	4,948	8.7	534,445	8.8	205,252	23.7	173	4.8	48,833	16.5
5月																
6月																
7月																
8月																
9月																
10月																
11月																
12月																
7年 1月																
2月																
3月																

(資料) 青森労働局職業安定部職業安定課「雇用保険事業統計」。(注1) 年度分のうち「1.適用事業所数」、「2.被保険者数」、「3-②.受給者実人員」は月平均の数値

(注2) 各月分のうち「1.適用事業所数」、「2.被保険者数」は月末現在の数値。

(注3) 「3-①受給資格決定件数」は「高年齢者」を含み、速報値であり、修正があり得る。

## 安定所別職業紹介状況（1～全数）

令和6年4月

（単位：人、%、倍）

		局 計	青 森	八 戸	弘 前	む つ	野 辺 地	五 所 川 原	三 沢	十 和 田	黒 石	
求 新	当 月 計	6,894	1,612	1,456	1,217	367	255	732	465	380	410	
	うち 常 用	6,585	1,568	1,434	1,161	343	249	630	450	370	380	
	うち 中 高 年	4,325	996	913	729	235	178	486	286	245	257	
	規 前 月 計	5,151	1,221	1,111	896	259	249	482	297	306	330	
	規 前 年 同 月 計	6,816	1,575	1,443	1,273	369	249	722	428	343	414	
	有 効	当 月 計	23,908	5,898	5,324	4,111	1,195	956	2,291	1,541	1,195	1,397
職 効	うち 常 用	22,995	5,725	5,244	3,948	1,141	875	2,118	1,483	1,164	1,297	
	うち 中 高 年	13,970	3,309	3,190	2,227	736	636	1,422	910	734	806	
	規 前 月 計	23,543	6,006	5,131	4,051	1,164	946	2,189	1,491	1,144	1,421	
	規 前 年 同 月 計	24,127	6,044	5,515	4,263	1,287	902	2,174	1,474	1,145	1,323	
	求 新	当 月 計	9,688	2,275	2,782	1,799	399	450	566	647	476	294
		規 うち 常 用	8,849	2,147	2,481	1,549	381	440	521	592	455	283
規 前 月 計		9,455	2,440	2,433	1,613	374	406	557	688	553	391	
規 前 年 同 月 計		9,396	2,520	2,525	1,469	401	460	626	653	441	301	
有 効		当 月 計	26,298	6,629	7,071	4,634	1,058	1,258	1,545	1,707	1,398	998
		うち 常 用	24,199	6,121	6,390	4,177	1,035	1,202	1,445	1,578	1,316	935
	規 前 月 計	26,861	7,240	6,740	4,731	1,086	1,301	1,538	1,682	1,470	1,073	
	規 前 年 同 月 計	28,231	7,201	7,768	4,710	1,075	1,283	1,743	1,815	1,598	1,038	
就 職 件 数	当 月 計	2,061	439	459	326	167	103	187	119	133	128	
	うち 常 用	1,899	404	427	296	163	95	162	111	122	119	
	うち 中 高 年	1,137	249	238	164	102	71	104	63	82	64	
	うち 保	480	108	112	77	36	15	40	35	30	27	
	規 前 月 計	2,449	580	478	415	211	75	220	144	138	188	
	規 前 年 同 月 計	2,211	443	545	365	160	123	204	109	123	139	
就 職 率	当 月	29.9	27.2	31.5	26.8	45.5	40.4	25.5	25.6	35.0	31.2	
	前 月	47.5	47.5	43.0	46.3	81.5	30.1	45.6	48.5	45.1	57.0	
	前 年 同 月	32.4	28.1	37.8	28.7	43.4	49.4	28.3	25.5	35.9	33.6	
求 人 倍 率	新 当 月	1.41	1.41	1.91	1.48	1.09	1.76	0.77	1.39	1.25	0.72	
	新 前 月	1.84	2.00	2.19	1.80	1.44	1.63	1.16	2.32	1.81	1.18	
	新 前 年 同 月	1.38	1.60	1.75	1.15	1.09	1.85	0.87	1.53	1.29	0.73	
	有 効 当 月	1.10	1.12	1.33	1.13	0.89	1.32	0.67	1.11	1.17	0.71	
	有 効 前 月	1.14	1.21	1.31	1.17	0.93	1.38	0.70	1.13	1.28	0.76	
	有 効 前 年 同 月	1.17	1.19	1.41	1.10	0.84	1.42	0.80	1.23	1.40	0.78	

（資料）青森労働局職業安定部職業安定課「職業安定業務統計」。

（注3）「求人倍率」は原数値。

（注1）新規学卒関係を除く。

（注4）「就職件数」の「うち保」は雇用保険受給者。

（注2）就職率＝就職件数÷新規求職×100。

## 安定所別職業紹介状況（2～一般）

令和6年4月

（単位：人、%、倍）

		局 計	青 森	八 戸	弘 前	む つ	野 辺 地	五 所 川 原	三 沢	十 和 田	黒 石	
求 新	当 月 計	4,388	1,022	932	778	227	166	500	263	238	262	
	うち 常 用	4,106	982	911	732	205	160	400	251	230	235	
	うち 中 高 年	2,480	547	539	410	140	101	311	152	134	146	
	前 月 計	3,518	861	746	609	164	161	320	216	207	234	
	前 年 同 月 計	4,315	977	891	808	217	138	500	274	229	281	
	規											
職 効	当 月 計	15,258	3,787	3,331	2,651	692	603	1,517	981	769	927	
	うち 常 用	14,415	3,629	3,258	2,507	643	523	1,347	931	743	834	
	うち 中 高 年	8,090	1,874	1,840	1,268	407	367	872	552	433	477	
	前 月 計	15,731	3,981	3,338	2,743	726	621	1,499	1,030	773	1,020	
	前 年 同 月 計	15,343	3,814	3,416	2,738	732	555	1,482	959	743	904	
	規											
求 新	当 月 計	6,384	1,417	1,715	1,221	260	346	379	474	347	225	
	うち 常 用	5,804	1,336	1,541	1,009	259	346	340	425	333	215	
	前 月 計	6,281	1,447	1,727	997	273	264	381	511	387	294	
	前 年 同 月 計	6,088	1,469	1,689	917	279	366	411	416	311	230	
	規											
	人 効	当 月 計	17,897	4,074	4,817	3,114	770	1,017	1,088	1,211	1,013	793
うち 常 用		16,668	3,842	4,481	2,768	766	977	1,015	1,110	960	749	
前 月 計		18,178	4,364	4,834	3,085	776	1,017	1,044	1,191	1,045	822	
前 年 同 月 計		18,584	4,308	5,150	3,113	771	1,007	1,159	1,220	1,121	735	
規												
就 職 件 数		当 月 計	1,216	244	290	195	90	44	116	73	79	85
	うち 常 用	1,131	227	275	178	89	39	104	68	73	78	
	うち 中 高 年	585	121	137	87	49	23	57	34	39	38	
	うち 保	356	81	83	55	23	12	31	25	24	22	
	前 月 計	1,344	283	314	224	73	36	115	98	83	118	
	前 年 同 月 計	1,303	238	330	223	85	54	136	65	80	92	
就 職 率	当 月	27.7	23.9	31.1	25.1	39.6	26.5	23.2	27.8	33.2	32.4	
	前 月	38.2	32.9	42.1	36.8	44.5	22.4	35.9	45.4	40.1	50.4	
	前 年 同 月	30.2	24.4	37.0	27.6	39.2	39.1	27.2	23.7	34.9	32.7	
求 人 倍 率	新	当 月	1.45	1.39	1.84	1.57	1.15	2.08	0.76	1.80	1.46	0.86
	規	前 月	1.79	1.68	2.32	1.64	1.66	1.64	1.19	2.37	1.87	1.26
	有	前 年 同 月	1.41	1.50	1.90	1.13	1.29	2.65	0.82	1.52	1.36	0.82
	効	当 月	1.17	1.08	1.45	1.17	1.11	1.69	0.72	1.23	1.32	0.86
	前 月	1.16	1.10	1.45	1.12	1.07	1.64	0.70	1.16	1.35	0.81	
	前 年 同 月	1.21	1.13	1.51	1.14	1.05	1.81	0.78	1.27	1.51	0.81	

（資料）青森労働局職業安定部職業安定課「職業安定業務統計」。  
 （注1）新規学卒関係、パートタイム関係及び一般日雇関係を除く。  
 （注2）就職率＝就職件数÷新規求職×100。

（注3）「求人倍率」は原数値。  
 （注4）「就職件数」の「うち保」は雇用保険受給者。

## 安定所別職業紹介状況（3～パートタイム）

令和6年4月

（単位：人、%、倍）

		局 計	青 森	八 戸	弘 前	む つ	野 辺 地	五所川原	三 沢	十 和 田	黒 石	
求 職	新	当 月 計	2,506	590	524	439	140	89	232	202	142	148
		前 月 計	1,633	360	365	287	95	88	162	81	99	96
		前 年 同 月 計	2,501	598	552	465	152	111	222	154	114	133
	有 効	当 月 計	8,650	2,111	1,993	1,460	503	353	774	560	426	470
		前 月 計	7,812	2,025	1,793	1,308	438	325	690	461	371	401
		前 年 同 月 計	8,784	2,230	2,099	1,525	555	347	692	515	402	419
人 求	新	当 月 計	3,304	858	1,067	578	139	104	187	173	129	69
		前 月 計	3,174	993	706	616	101	142	176	177	166	97
		前 年 同 月 計	3,308	1,051	836	552	122	94	215	237	130	71
	有 効	当 月 計	8,401	2,555	2,254	1,520	288	241	457	496	385	205
		前 月 計	8,683	2,876	1,906	1,646	310	284	494	491	425	251
		前 年 同 月 計	9,647	2,893	2,618	1,597	304	276	584	595	477	303
就 職 件 数	当 月 計	845	195	169	131	77	59	71	46	54	43	
	前 月 計	1,105	297	164	191	138	39	105	46	55	70	
	前 年 同 月 計	908	205	215	142	75	69	68	44	43	47	
就 職 率	当 月	33.7	33.1	32.3	29.8	55.0	66.3	30.6	22.8	38.0	29.1	
	前 月	67.7	82.5	44.9	66.6	145.3	44.3	64.8	56.8	55.6	72.9	
	前 年 同 月	36.3	34.3	38.9	30.5	49.3	62.2	30.6	28.6	37.7	35.3	
求 人 倍 率	新	当 月	1.32	1.45	2.04	1.32	0.99	1.17	0.81	0.86	0.91	0.47
		前 月	1.94	2.76	1.93	2.15	1.06	1.61	1.09	2.19	1.68	1.01
		前 年 同 月	1.32	1.76	1.51	1.19	0.80	0.85	0.97	1.54	1.14	0.53
	有 効	当 月	0.97	1.21	1.13	1.04	0.57	0.68	0.59	0.89	0.90	0.44
		前 月	1.11	1.42	1.06	1.26	0.71	0.87	0.72	1.07	1.15	0.63
		前 年 同 月	1.10	1.30	1.25	1.05	0.55	0.80	0.84	1.16	1.19	0.72

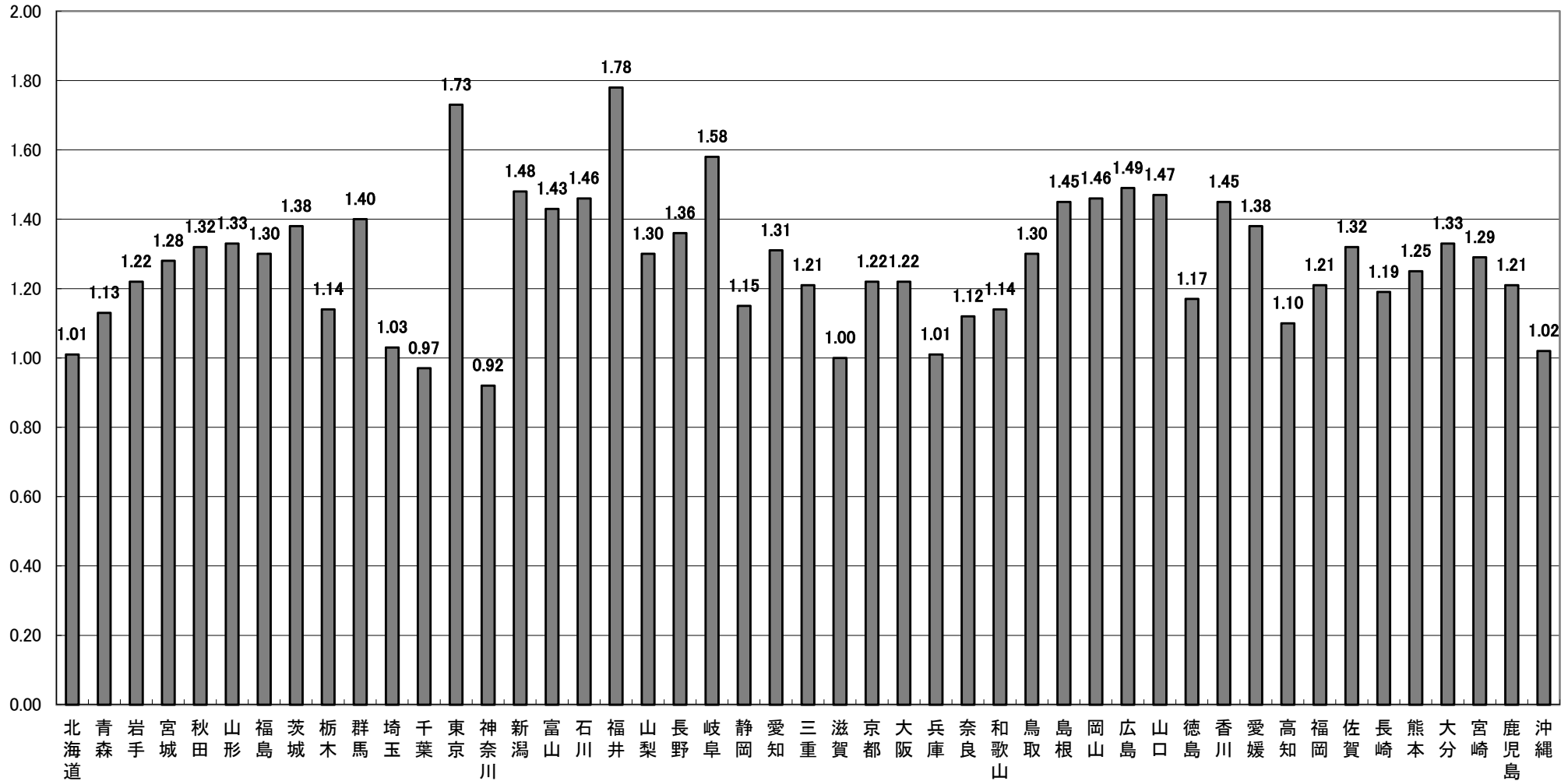
（資料）青森労働局職業安定部職業安定課「職業安定業務統計」。

（注 1）就職率＝就職件数÷新規求職×100。

（注 2）「求人倍率」は原数値。



都道府県別有効求人倍率：季節調整値  
 (新規学卒者を除きパートタイムを含む)  
 令和6年4月 全国平均 1.26倍 [原数値1.18倍]



(注) 季節調整値計算(季節調整値替え)は、毎年過去1年分のデータが揃う年初に行われ、季節調整済系列が改定される。  
 (資料出所) 厚生労働省「職業安定業務統計」。