

職業安定業務取扱月報

(令和5年7月分)

も く じ

1	労働市場の動き	1～3	ページ
2	受理地別・就業地別 求人倍率・求人・求職の動き	4	〃
3	職業紹介・雇用保険主要指標	5	〃
4	職業紹介状況	6～8	〃
5	産業別新規求人・充足状況	9	〃
6	職業別常用新規求職・求人就職状況	10	〃
7	雇用保険業務取扱状況	11	〃
8	安定所別職業紹介状況	12～14	〃
9	都道府県別有効求人倍率（季節調整値）	15	〃

青森労働局職業安定部職業安定課

労働市場の動き（令和5年7月）

青森労働局職業安定部職業安定課

○ 県内の景気の動向

- 本県経済は、物価上昇などの影響がみられるものの、持ち直している。なお、直近の景況感（青森県景気ウォッチャー調査・令和5年7月期）をみると、前期から上昇し、景気の横ばいを示す50を2期連続で上回った。

【青森県：青森県経済統計報告（令和5年5月・6月の経済指標を中心として）】

- 県内の景気は、持ち直している。この間、企業の業況感は、製造業が悪化したものの、非製造業が改善したことから、全産業でも改善した。最終需要の動向をみると、公共投資は、横ばい圏内で推移している。設備投資は、高水準で推移している。個人消費は、全体としては回復している。住宅投資は、弱めの動きとなっている。

生産は、弱含んでいる。雇用・所得情勢は、全体としては改善している。

（8月公表なし）【日本銀行青森支店：県内金融経済概況7月公表分】

- 2023（令和5）年7月度の青森県企業倒産は4件（前年同月比20.00%減）、負債総額は2億9,900万円（同76.41%減）となった。倒産件数は2020（令和2）年3月度以来の二桁を記録した前月から6件減少、また前年同月比でも1件の減少。負債総額も、負債額1億円を超える倒産は1件に留まり、県内大手の食品スーパー（株）佐藤長（負債額63億4,700万円）の大型倒産が発生した前月からは大幅に減少、また前年同月からも減少に転じており、昨年末から増勢傾向にあった倒産動向は一旦落ち着いたかのように見える。

東京商工リサーチが集計している全国の「新型コロナウイルス」関連破たん状況を見ると、件数は2022年に入って増勢を強め、9月以降は200件台が続き、2022年の年間件数は前年（1,718件）から3割増の2,282件にのぼった。また、2023年に入っても増勢推移は続き、3月はそれまでの最多を大幅に更新する328件を記録。7月も246件と11カ月連続で200件を超え、高水準で推移している。本県においても7月度3件の「新型コロナウイルス関連倒産」が発生し、これにより累計78

件にのぼっている。特筆すべきは、7月度倒産した企業4件のうち3件が小売業（うち2件がパン製造販売）であり、コロナ禍以前から厳しい先もあったとは言え、新型コロナウイルス感染拡大の影響で疲弊した企業に、昨今の原価高騰が最後の追い打ちを掛けている様子が見てとれる。

新型コロナウイルスが「第5類」に引き下げられた事で様々な制限が緩和され、「ウィズコロナ」から「アフターコロナ」に転換しつつある。内閣府が7月26日に発表した月例経済報告でも、景気は緩やかに回復していると判断されているが、その一方でコロナ関連融資の返済が本格化する中、物価高・エネルギー高が収束する目途は見えない。また、厚生労働省の中央最低賃金審議会では令和5年度の最低賃金額について、全国平均で時給1,002円に引き上げる目安を取りまとめる等、人件費のコストアップも重なり、経営環境の厳しさは増すばかりである。県内の倒産件数は現在のところ一進一退で推移しているが、年度単位などで見ると増加傾向を示していることは明らかであり、今後の倒産動向についても引き続き注視が必要と言える。

【東京商工リサーチ青森支店：2023（令和5）年7月度青森県企業倒産状況】

雇用情勢をみると、月間有効求職者数（季節調整値）は23,198人で前月に比べ1.8%（400人）増加、月間有効求人数（同）は26,925人で前月に比べ0.1%（19人）減少となった。有効求人倍率（同）は1.16倍で前月から0.02ポイント低下した。

新規求人倍率（季節調整値）は1.77倍で、前月から0.10ポイント低下した。また、就業地別有効求人倍率（同）は1.29倍となり、前月から0.03ポイント低下した。

正社員有効求人倍率（原数値）は0.99倍で前年同月と同じであった

○ 労働市場の概況

月間有効求人全数（学卒を除きパートタイムを含む原数値）は、前年同

月比1.0%（261人）減少の26,198人、全数のうち常用（パートタイムを除く原数値）は同1.5%（241人）減少の16,336人となった。

月間有効求職者全数（同）は、前年同月比0.4%（81人）減少の22,871人、全数のうち常用（同）は同0.1%（9人）増加の13,428人となった。

この結果、全数の有効求人倍率（原数値）は1.15倍となり、前年同月と同じであった。

新規求人倍率（原数値）は1.85倍で、前年同月を0.17ポイント下回った。

パートタイム有効求人全数（原数値）は、前年同月比0.8%（69人）増加の8,547人、同有効求職者全数（同）は同0.4%（30人）減少の8,133人となり、同有効求人倍率は1.05倍で前年同月を0.01ポイント上回った。

○ 求人の動向

新規求人全数（学卒を除きパートタイムを含む原数値）は、前年同月比0.5%（44人）減少の9,021人、全数のうち常用（パートタイムを除く原数値）は同3.2%（180人）減少の5,513人、臨時・季節は同19.4%（98人）増加の604人、パートタイムは同1.3%（38人）増加の2,904人となった。

また、産業別新規求人全数の前年同月比は、農、林、漁業21.8%（39人）、情報通信業166.7%（35人）、卸売業、小売業20.8%（249人）、公務・その他29.7%（41人）等で増加し、建設業15.0%（223人）、運輸業、郵便業29.4%（141人）、教育、学習支援業25.3%（37人）等で減少した。

製造業の内訳をみると、食料品製造業、飲料・たばこ・飼料製造業32.3%（104人）、鉄鋼業、非鉄金属製造業83.3%（10人）等で増加し、繊維工業41.1%（30人）、印刷・同関連業50.0%（21人）、電子部品・デバイ

ス・電子回路製造業69.2%（45人）、電気機械器具製造業65.9%（29人）等で減少した。

新規求人数における正社員求人数の割合は48.7%で前年同月を1.2ポイント下回り、有効求人数における割合は50.5%で前年同月を0.3ポイント上回った。

○ 求職の動向

新規求職申込件数全数（学卒を除きパートタイムを含む原数値）は、前年同月比8.5%（382件）増加の4,879件となった。全数のうち常用（パートタイムを除く）は同7.9%（216件）増加の2,952件、臨時・季節（同）は同16.3%（74件）増加の527件、パートタイムは同7.0%（92件）増加の1,400件となった。

中高年齢者（パートタイムを除く原数値）は、前年同月比9.7%（162件）増加の1,824件となった。

また、新規求職者全数における雇用保険受給資格決定件数の割合は44.9%（前年同月44.8%）、常用新規求職者に占める基本手当受給資格決定件数の割合は44.1%（同46.9%）となっている。

常用新規求職者（パートタイムを含む原数値）の希望職種別構成は、専門的・技術的職業従事者9.7%（前年同月9.9%）、事務従事者20.0%（同20.0%）、販売従事者6.0%（同6.8%）、サービス職業従事者12.5%（同13.4%）、生産工程従事者7.2%（同7.1%）、運搬・清掃・包装等従事者13.5%（同15.3%）等となっている。

○ 就職の動向

就職全数（学卒を除きパートタイムを含む原数値）は、前年同月比9.4%（149件）増加の1,737件、全数のうち常用（パートタイムを除く原数値）は同13.7%（123件）増加の1,022件、臨時・季節（同）は同7.8%（7件）減少の83件、パートタイムは同5.5%（33件）増加の632件となった。

また、雇用保険基本手当受給者（パートタイムを除く原数値）の就職件数は前年同月比17.1%（55件）増加の376件となった。

受給資格決定件数（基本手当）に対する就職率は22.7%（前年同月20.1%）と前年同月を2.6ポイント上回った。

パートを含む常用の新規求職者に対する就職率をみると、36.0%（同34.8%）と前年同月を1.2ポイント上回った。

また、常用求職者全数に対する就職件数（1,561件）の職種別構成は、専門的・技術的職業従事者10.8%（169件）、事務従事者17.9%（280件）、販売従事者6.0%（94件）、サービス職業従事者20.8%（325件）、生産工程従事者11.8%（184件）、運搬・清掃・包装等従事者17.3%（270件）等となっている。

○ 充足の動向

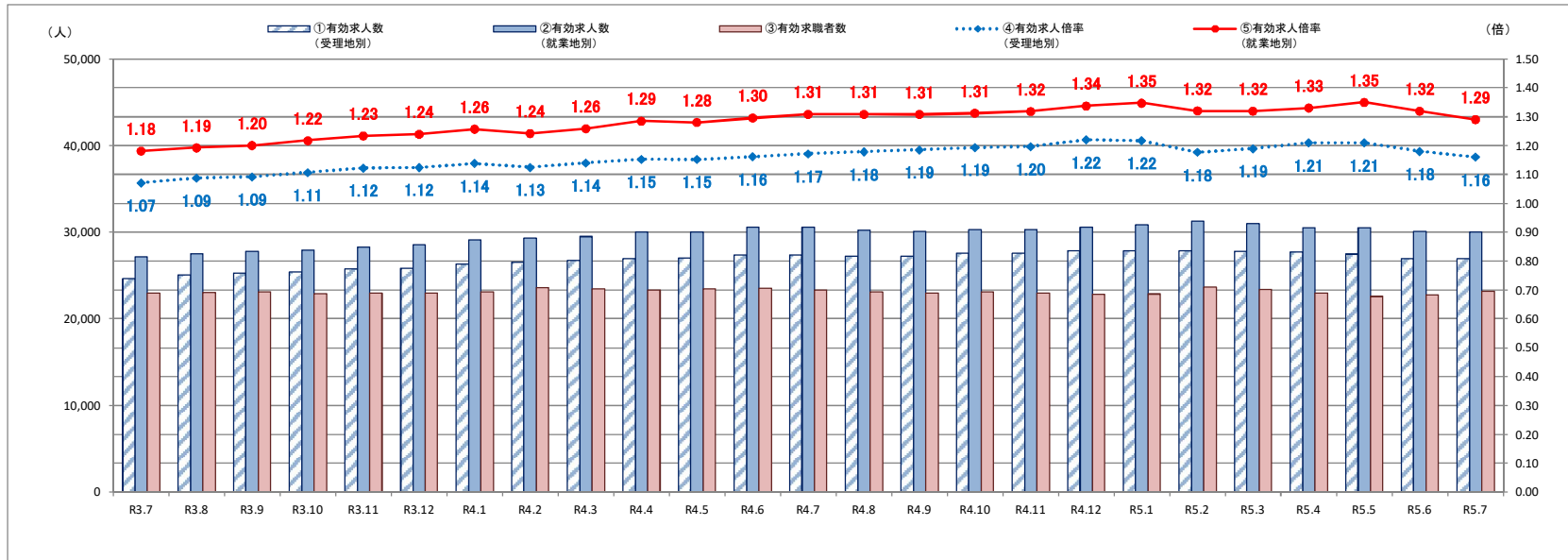
充足全数（学卒を除きパートタイムを含む原数値）は、前年同月比8.3%（126件）増加の1,638件となった。

また、産業別でみると、充足全数のうち前年同月比で建設業16.8%（18人）、製造業9.8%（15人）、運輸業、郵便業27.9%（19人）、教育、学習支援業31.3%（10人）、複合サービス事業68.8%（11人）、サービス業13.5%（23人）等で増加し、公務・その他33.8%（24人）等で減少した。

※ 「新規求職者全数における雇用保険受給資格決定件数の割合」、「常用新規求職者に占める基本手当受給資格決定件数の割合」及び「基本手当受給資格決定件数に対する就職率」は、いずれも速報値であり、修正する可能性があること。

※ 職業名は、平成21（2009）年12月改定の「日本標準職業分類」に基づく区分である。

受理地別・就業地別有効求人倍率等の推移(全数)



	①有効求人人数 (受理地別)	②有効求人人数 (就業地別)	差 (②-①)	③有効求職者数	④有効求人倍率 (受理地別)	⑤有効求人倍率 (就業地別)	差 (⑤-④)
R3.7	24,620	27,146	2,526	22,982	1.07	1.18	0.11
R3.8	25,082	27,512	2,430	23,060	1.09	1.19	0.11
R3.9	25,288	27,800	2,512	23,161	1.09	1.20	0.11
R3.10	25,385	27,932	2,547	22,935	1.11	1.22	0.11
R3.11	25,761	28,304	2,543	22,948	1.12	1.23	0.11
R3.12	25,880	28,532	2,652	23,011	1.12	1.24	0.12
R4.1	26,337	29,089	2,752	23,138	1.14	1.26	0.12
R4.2	26,539	29,294	2,755	23,585	1.13	1.24	0.12
R4.3	26,729	29,502	2,773	23,447	1.14	1.26	0.12
R4.4	26,900	29,989	3,089	23,332	1.15	1.29	0.13
R4.5	27,033	30,058	3,025	23,469	1.15	1.28	0.13
R4.6	27,371	30,538	3,167	23,568	1.16	1.30	0.13
R4.7	27,365	30,556	3,191	23,347	1.17	1.31	0.14
R4.8	27,245	30,245	3,000	23,111	1.18	1.31	0.13
R4.9	27,264	30,085	2,821	22,996	1.19	1.31	0.12
R4.10	27,552	30,292	2,740	23,081	1.19	1.31	0.12
R4.11	27,553	30,345	2,792	23,019	1.20	1.32	0.12
R4.12	27,873	30,556	2,683	22,843	1.22	1.34	0.12
R5.1	27,853	30,840	2,987	22,891	1.22	1.35	0.13
R5.2	27,840	31,250	3,410	23,660	1.18	1.32	0.14
R5.3	27,790	30,973	3,183	23,442	1.19	1.32	0.13
R5.4	27,732	30,524	2,792	23,014	1.21	1.33	0.12
R5.5	27,455	30,522	3,067	22,615	1.21	1.35	0.14
R5.6	26,944	30,115	3,171	22,798	1.18	1.32	0.14
R5.7	26,925	29,995	3,070	23,198	1.16	1.29	0.13

※各数値は季節調整値

(注) 季節調整法はセンサス局法Ⅱ (X-12-ARIMA)による。なお、令和4年12月以前の数値は、令和5年1月分公表時に新季節指数により改訂されている。

職業紹介・雇用保険主要指標

令和5年7月

(単位:人、倍、%)

区	分	当 月	前年同月	対 比	区	分	当 月	前年同月	対 比
1	新規求職者数(2+3+4)	4,879	4,497	8.5	34	充足数(35+36+37)	1,638	1,512	8.3
2	1のうち常用	2,952	2,736	7.9	35	34のうち常用	966	861	12.2
3	1のうち臨時・季節	527	453	16.3	36	34のうち臨時・季節	80	81	▲ 1.2
4	1のうちパートタイム	1,400	1,308	7.0	37	34のうちパートタイム	592	570	3.9
5	4のうち臨時・季節	18	16	12.5	38	37のうち臨時・季節	79	92	▲ 14.1
6	1のうち中高年齢者(一般フルタイム)	1,824	1,662	9.7	39	新規求人倍率(季節調整値・全数)	1.77	(前月) 1.87	▲ 0.10
7	1のうち中高年齢者(一般パートタイム)	973	860	13.1	40	新規求人倍率(原数値・全数)	1.85	2.02	▲ 0.17
8	月間有効求職者数(9+10+11)	22,871	22,952	▲ 0.4	41	新規求人倍率(原数値・常用)	1.86	2.05	▲ 0.19
9	8のうち常用	13,428	13,419	0.1	42	新規求人倍率(原数値・臨時)	1.74	1.73	0.01
10	8のうち臨時・季節	1,310	1,370	▲ 4.4	43	有効求人倍率(季節調整値・全数)	1.16	(前月) 1.18	▲ 0.02
11	8のうちパートタイム	8,133	8,163	▲ 0.4	44	有効求人倍率(原数値・全数)	1.15	1.15	0.00
12	11のうち臨時・季節	70	69	1.4	45	有効求人倍率(原数値・常用)	1.11	1.12	▲ 0.01
13	8のうち中高年齢者(一般フルタイム)	7,720	7,727	▲ 0.1	46	有効求人倍率(原数値・臨時)	1.67	1.70	▲ 0.03
14	8のうち中高年齢者(一般パートタイム)	5,302	5,242	1.1	47	就職率(26÷1×100)	35.6	35.3	0.3
15	新規求人数(16+17+18)	9,021	9,065	▲ 0.5	48	常用就職率(パートタイムを含む)	36.0	34.8	1.2
16	15のうち常用	5,513	5,693	▲ 3.2	49	中高年就職率(31÷6×100)	27.3	27.4	▲ 0.1
17	15のうち臨時・季節	604	506	19.4	50	同上パートタイム就職率(32÷7×100)	40.0	40.6	▲ 0.6
18	15のうちパートタイム	2,904	2,866	1.3	51	充足率(34÷15×100)	18.2	16.7	1.5
19	18のうち臨時・季節	343	304	12.8	52	同上常用充足率(35÷16×100)	17.5	15.1	2.4
20	月間有効求人数(21+22+23)	26,198	26,459	▲ 1.0	53	離職票交付枚数(基本手当・高年齢・短時間)	3,290	3,222	2.1
21	20のうち常用	16,336	16,577	▲ 1.5	54	離職票交付枚数(短期特例)	578	477	21.2
22	20のうち臨時・季節	1,315	1,404	▲ 6.3	55	受給資格決定件数(56+57+58)	2,189	2,016	8.6
23	20のうちパートタイム	8,547	8,478	0.8	56	55のうち基本手当	1,303	1,282	1.6
24	23のうち臨時・季節	988	1,036	▲ 4.6	57	55のうち高年齢	353	317	11.4
25	紹介件数	4,001	4,114	▲ 2.7	58	55のうち短期特例	533	417	27.8
26	就職件数(27+28+29)	1,737	1,588	9.4	59	初回受給者数(基本手当)	1,428	1,316	8.5
27	26のうち常用	1,022	899	13.7	60	受給者実人員(61+62+63)	6,579	6,653	▲ 1.1
28	26のうち臨時・季節	83	90	▲ 7.8	61	60のうち基本手当	5,718	5,888	▲ 2.9
29	26のうちパートタイム	632	599	5.5	62	60のうち高年齢	441	324	36.1
30	29のうち臨時・季節	93	96	▲ 3.1	63	60のうち短期特例	420	441	▲ 4.8
31	26のうち中高年齢者(一般フルタイム)	498	455	9.5	64	雇用保険支給金額(65+66+67)(千円)	781,179	779,809	0.2
32	26のうち中高年齢者(一般パートタイム)	389	349	11.5	65	64のうち基本手当	612,743	643,431	▲ 4.8
33	26のうち基本手当受給者(パートタイムを除く)	376	321	17.1	66	64のうち高年齢	97,534	66,861	45.9
					67	64のうち短期特例	70,902	69,517	2.0

(資料) 青森労働局職業安定部職業安定課「職業安定業務統計」「雇用保険事業統計」。

(注1) 「求人倍率」は新規学卒を除きパートタイムを含む。

(注2) 「うち常用」、「うち臨時・季節」はパートタイムを除く。

(注3) パートタイムを除く求人倍率(原数値)は次の通りである。()内は前年同月。

新規求人倍率 全数 1.76(1.94) 常用 1.87(2.08) 臨時・季節 1.15(1.12)

有効求人倍率 全数 1.20(1.22) 常用 1.22(1.24) 臨時・季節 1.00(1.02)

(注4) 受給資格決定件数のうち「58のうち基本手当」の「当月」は速報値であり、修正があり得る。

職業紹介状況（1～求職）

令和5年7月

(単位:人、%)

区分	新規求職者数							月間有効求職者数						
	全数計	対前年同期比	うち常用	うち臨時季節	うちパートタイム	うちうち常用	うち中高年	全数計	対前年同期比	うち常用	うち臨時季節	うちパートタイム	うちうち常用	うち中高年
25年度	108,037	▲ 4.8	65,547	17,674	24,816	24,630	32,618	388,917	▲ 4.4	258,186	34,008	96,723	96,211	115,240
26年度	100,673	▲ 6.8	60,925	16,214	23,534	23,317	31,300	360,587	▲ 7.3	236,174	31,399	93,014	92,419	108,692
27年度	92,698	▲ 7.9	56,005	14,449	22,244	22,050	29,455	333,669	▲ 7.5	215,803	28,148	89,718	89,166	101,862
28年度	84,143	▲ 9.2	51,188	12,348	20,607	20,443	27,493	303,715	▲ 9.0	196,285	22,669	84,761	84,293	94,654
29年度	78,462	▲ 6.8	47,422	10,803	20,237	20,088	26,176	288,670	▲ 5.0	183,260	20,493	84,917	84,484	91,683
30年度	74,010	▲ 5.7	43,925	9,754	20,331	20,237	25,101	280,715	▲ 2.8	172,589	19,124	89,002	88,658	88,881
31年度	70,732	▲ 4.4	41,920	9,027	19,785	19,643	25,093	276,336	▲ 1.6	168,149	17,337	90,850	90,452	90,116
2年度	66,522	▲ 6.0	39,570	8,508	18,444	18,219	24,628	290,031	5.0	172,401	24,447	93,183	92,437	101,502
3年度	64,388	▲ 3.2	38,245	7,359	18,784	18,552	23,304	279,777	▲ 3.5	163,311	22,380	94,086	87,281	96,274
4年度	63,015	▲ 2.1	37,345	6,711	18,959	18,746	23,327	278,942	▲ 0.3	161,751	20,370	96,821	95,976	95,750
4年度月平均	5,251	▲ 2.1	3,112	559	1,580	1,562	1,944	23,245	▲ 0.3	13,479	1,698	8,068	7,998	7,979
4年 4月	6,980	▲ 5.5	4,049	320	2,611	2,591	2,293	24,511	▲ 4.0	14,581	1,016	8,914	8,847	7,925
5月	5,391	9.6	3,265	415	1,711	1,696	1,896	24,563	▲ 0.1	14,497	1,006	9,060	8,996	7,940
6月	5,165	3.6	3,051	484	1,630	1,608	1,855	24,367	1.6	14,205	1,224	8,938	8,871	8,019
7月	4,497	▲ 8.2	2,736	453	1,308	1,292	1,662	22,952	0.8	13,419	1,370	8,163	8,094	7,727
8月	4,519	▲ 1.8	2,820	308	1,391	1,379	1,552	22,526	0.5	13,275	1,261	7,990	7,928	7,527
9月	4,497	▲ 0.9	3,006	61	1,430	1,410	1,446	21,880	▲ 0.8	13,212	836	7,832	7,771	7,090
10月	4,485	▲ 4.3	2,884	92	1,509	1,488	1,406	21,406	0.5	13,033	467	7,906	7,840	6,690
11月	4,566	▲ 5.6	2,743	510	1,313	1,290	1,732	21,153	0.0	12,791	677	7,685	7,606	6,764
12月	5,685	▲ 7.0	2,453	2,211	1,021	998	2,985	22,239	▲ 1.8	12,263	2,815	7,161	7,074	8,273
5年 1月	6,163	▲ 1.6	3,311	1,270	1,582	1,565	2,588	24,033	▲ 1.1	12,759	3,984	7,290	7,211	9,471
2月	5,311	4.9	3,292	368	1,651	1,639	1,898	24,942	0.9	13,446	3,848	7,648	7,573	9,722
3月	5,756	▲ 5.5	3,735	219	1,802	1,790	2,014	24,370	0.3	14,270	1,866	8,234	8,165	8,602
5年 4月	6,816	▲ 2.3	4,019	296	2,501	2,464	2,363	24,128	▲ 1.6	14,462	882	8,784	8,701	8,068
5月	5,242	▲ 2.8	3,129	316	1,797	1,780	1,817	23,857	▲ 2.9	14,137	841	8,879	8,795	7,907
6月	5,019	▲ 2.8	3,020	451	1,548	1,538	1,812	23,648	▲ 3.0	13,818	1,066	8,764	8,688	7,893
7月	4,879	8.5	2,952	527	1,400	1,382	1,824	22,871	▲ 0.4	13,428	1,310	8,133	8,063	7,720
8月														
9月														
10月														
11月														
12月														
6年 1月														
2月														
3月														
5年度合計	21,956	▲ 0.3	13,120	1,590	7,246	7,164	7,816	94,504	▲ 2.0	55,845	4,099	34,560	34,247	31,588

(資料) 青森労働局職業安定部職業安定課「職業安定業務統計」。

(注) 新規学卒を除く。「うち常用」、「うち臨時季節」、「うち中高年」はパートタイムを除く。

職業紹介状況（2～求人）

令和5年7月

（単位：人、%、倍）

区分	新規求人数						月間有効求人数						求人倍率	
	全数計	対前年同期比	うち常用	うち臨時季節	うちパートタイム	うち常用	全数計	対前年同期比	うち常用	うち臨時季節	うちパートタイム	うち常用	原数値（全数）	
													新規	有効
25年度	114,605	10.3	57,548	12,016	45,041	37,162	281,820	13.4	143,151	27,132	111,537	92,975	1.06	0.72
26年度	116,464	1.6	59,973	10,175	46,316	38,168	292,936	3.9	153,613	22,918	116,405	97,482	1.16	0.81
27年度	124,280	6.7	63,421	10,445	50,414	41,361	317,624	8.4	164,745	23,333	129,546	108,393	1.34	0.95
28年度	131,893	6.1	68,997	11,262	51,634	41,651	344,172	8.4	182,564	26,941	134,667	110,182	1.57	1.13
29年度	137,575	4.3	74,955	10,335	52,285	43,116	366,519	6.5	202,679	24,939	138,901	116,093	1.75	1.27
30年度	134,346	▲ 2.3	74,817	9,082	50,447	41,988	365,540	▲ 0.3	208,721	20,984	135,835	114,479	1.82	1.30
31年度	120,623	▲ 10.2	68,352	7,732	44,539	36,901	332,197	▲ 9.1	193,339	17,750	121,108	101,626	1.71	1.20
2年度	102,578	▲ 15.0	60,280	7,620	34,678	28,851	275,243	▲ 17.1	167,506	17,590	90,147	76,721	1.54	0.95
3年度	112,748	9.9	66,361	8,628	37,759	31,494	305,087	10.8	185,350	19,660	100,077	85,137	1.75	1.09
4年度	120,153	6.6	70,788	7,927	41,438	35,195	330,012	8.2	200,221	18,355	111,436	95,990	1.91	1.18
4年度月平均	10,013	6.6	5,899	661	3,453	2,933	27,501	8.2	16,685	1,530	9,286	7,999	1.91	1.18
4年 4月	9,909	10.0	5,815	766	3,328	3,013	27,316	8.9	16,441	1,610	9,265	8,045	1.42	1.11
5月	9,157	9.6	5,504	598	3,055	2,622	26,880	11.2	16,568	1,523	8,789	7,807	1.70	1.09
6月	10,669	11.8	6,378	793	3,498	3,002	27,228	13.4	16,742	1,623	8,863	7,782	2.07	1.12
7月	9,065	4.3	5,693	506	2,866	2,562	26,459	10.8	16,577	1,404	8,478	7,442	2.02	1.15
8月	9,536	6.8	5,704	759	3,073	2,747	27,175	9.9	16,943	1,609	8,623	7,731	2.11	1.21
9月	10,818	4.6	6,312	725	3,781	3,163	27,646	7.0	16,902	1,679	9,065	7,966	2.41	1.26
10月	10,085	5.2	5,810	683	3,592	3,062	28,223	7.7	16,891	1,794	9,538	8,340	2.25	1.32
11月	9,491	3.6	5,554	502	3,435	2,688	27,844	5.8	16,781	1,426	9,637	8,129	2.08	1.32
12月	9,445	9.6	5,603	590	3,252	2,667	26,816	7.4	16,128	1,269	9,419	7,823	1.66	1.21
5年 1月	9,972	▲ 1.1	5,618	615	3,739	3,105	27,017	5.7	16,104	1,319	9,594	8,040	1.62	1.12
2月	10,320	8.4	6,007	637	3,676	2,974	27,776	5.5	16,631	1,446	9,699	8,049	1.94	1.11
3月	11,686	6.9	6,790	753	4,143	3,590	29,632	5.9	17,513	1,653	10,466	8,836	2.03	1.22
5年 4月	9,396	▲ 5.2	5,610	478	3,308	2,960	28,231	3.3	17,185	1,399	9,647	8,326	1.38	1.17
5月	9,195	0.4	5,646	563	2,986	2,653	27,408	2.0	16,852	1,346	9,210	8,260	1.75	1.15
6月	10,166	▲ 4.7	6,138	518	3,510	3,019	26,785	▲ 1.6	16,657	1,227	8,901	7,946	2.03	1.13
7月	9,021	▲ 0.5	5,513	604	2,904	2,561	26,198	▲ 1.0	16,336	1,315	8,547	7,559	1.85	1.15
8月														
9月														
10月														
11月														
12月														
6年 1月														
2月														
3月														
5年度合計	37,778	▲ 2.6	22,907	2,163	12,708	11,193	108,622	0.7	67,030	5,287	36,305	32,091	1.72	1.15

（注）新規学卒を除く。「うち常用」、「うち臨時季節」はパートタイムを除く。

職 業 紹 介 状 況 （ 3 ～ 充 足 ・ 就 職 ）

令和5年7月

（単位：人、％）

区 分	充 足 数									就 職 件 数								
	全 数 計	対 前 年 同 期 比	うち 常 用	うち 臨 時 季 節	うち パ ー ト 時 間	うち 常 用	充 足 率		全 数 計	対 前 年 同 期 比	うち 常 用	うち 臨 時 季 節	うち パ ー ト 時 間	うち 常 用	うち 受 給 者	就 職 率		
							対 新 規	対 有 効								対 新 規	対 有 効	
25年度	37,464	▲ 1.8	19,964	3,273	14,227	11,602	32.7	13.3	39,821	▲ 1.3	21,141	3,694	14,986	12,138	6,232	36.9	10.2	
26年度	35,709	▲ 4.7	19,616	2,702	13,391	10,844	30.7	12.2	38,107	▲ 4.3	20,887	3,115	14,105	11,335	5,855	37.9	10.6	
27年度	33,692	▲ 5.6	18,581	2,258	12,853	10,395	27.1	10.6	35,563	▲ 6.7	19,559	2,577	13,427	10,830	5,534	38.4	10.7	
28年度	31,125	▲ 7.6	17,284	2,143	11,698	9,551	23.6	9.0	32,930	▲ 7.4	18,272	2,501	12,157	9,928	5,447	39.1	10.8	
29年度	29,477	▲ 5.3	16,551	1,682	11,244	9,355	21.4	8.0	31,196	▲ 5.3	17,363	2,113	11,720	9,679	5,237	39.8	10.8	
30年度	27,691	▲ 6.1	15,630	1,560	10,501	8,796	20.6	7.6	29,242	▲ 6.3	16,368	1,963	10,911	9,077	4,865	39.5	10.4	
31年度	26,241	▲ 5.2	14,624	1,478	10,139	8,521	21.8	7.9	27,652	▲ 5.4	15,339	1,728	10,585	8,874	4,974	39.1	10.0	
2 年度	22,585	▲ 13.9	12,348	1,342	8,895	7,420	22.0	8.2	23,409	▲ 15.3	12,706	1,534	9,169	7,654	4,194	35.2	8.1	
3 年度	22,003	▲ 2.6	11,898	1,198	8,907	7,500	19.5	7.2	22,991	▲ 1.8	12,358	1,350	9,283	7,794	4,033	35.7	8.2	
4 年度	21,443	▲ 2.6	11,805	1,090	8,548	7,219	17.8	6.5	22,412	▲ 2.5	12,361	1,215	8,836	7,428	4,089	35.6	8.0	
4年度月平均	1,787	▲ 2.5	984	91	712	602	17.8	6.5	1,868	▲ 2.5	1,030	101	736	619	341	35.6	8.0	
4年 4月	2,160	▲ 6.7	1,126	114	920	825	21.8	7.9	2,247	▲ 6.7	1,181	121	945	852	344	32.2	9.2	
5月	2,017	3.6	1,050	88	879	773	22.0	7.5	2,092	3.8	1,094	98	900	787	372	38.8	8.5	
6月	1,969	▲ 1.8	1,093	98	778	653	18.5	7.2	2,062	▲ 2.0	1,153	105	804	677	412	39.9	8.5	
7月	1,512	▲ 8.8	861	81	570	478	16.7	5.7	1,588	▲ 8.5	899	90	599	503	321	35.3	6.9	
8月	1,616	9.9	982	75	559	493	16.9	5.9	1,695	10.0	1,024	94	577	505	359	37.5	7.5	
9月	1,734	▲ 7.0	973	105	656	572	16.0	6.3	1,843	▲ 6.4	1,037	124	682	592	354	41.0	8.4	
10月	1,630	▲ 7.3	915	91	624	541	16.2	5.8	1,759	▲ 4.9	988	109	662	568	367	39.2	8.2	
11月	1,639	▲ 10.1	917	80	642	541	17.3	5.9	1,700	▲ 11.1	949	90	661	545	294	37.2	8.0	
12月	1,471	▲ 9.6	807	86	578	422	15.6	5.5	1,542	▲ 10.3	849	94	599	435	323	27.1	6.9	
5年 1月	1,372	2.4	794	70	508	342	13.8	5.1	1,428	1.8	833	74	521	351	247	23.2	5.9	
2月	1,712	3.8	949	75	688	558	16.6	6.2	1,759	3.3	972	78	709	572	296	33.1	7.1	
3月	2,611	2.6	1,338	127	1,146	1,021	22.3	8.8	2,697	2.6	1,382	138	1,177	1,041	400	46.9	11.1	
5年 4月	2,146	▲ 0.6	1,159	92	895	793	22.8	7.6	2,211	▲ 1.6	1,211	92	908	801	348	32.4	9.2	
5月	1,985	▲ 1.6	1,024	101	860	766	21.6	7.2	2,106	0.7	1,089	116	901	799	396	40.2	8.8	
6月	1,851	▲ 6.0	1,035	90	726	646	18.2	6.9	1,948	▲ 5.5	1,086	95	767	682	419	38.8	8.2	
7月	1,638	8.3	966	80	592	513	18.2	6.3	1,737	9.4	1,022	83	632	539	376	35.6	7.6	
8月																		
9月																		
10月																		
11月																		
12月																		
6年 1月																		
2月																		
3月																		
5年度合計	7,620	▲ 0.5	4,184	363	3,073	2,718	20.2	7.0	8,002	0.2	4,408	386	3,208	2,821	1,539	36.4	8.5	

（資料）青森労働局職業安定部職業安定課「職業安定業務統計」。

（注 1）新規学卒を除く。「うち常用」、「うち臨時季節」はパートタイムを除く。

（注 2）就職件数の「うち受給者」は基本手当受給者でパートタイムを除く。

産業別新規求人・充足状況（新規学卒を除く）

令和5年7月

(単位:人、%)

区 分	① 新規求人数			② 常 用				③ パートタイム			④ 充 足 数			⑤ 常 用		⑥ パートタイム		充足率 ④/①
	当 月	前年同月	増減率	当 月	前年同月	当 月	前年同月	当 月	前年同月	増減率	当 月	前年同月	当 月	前年同月	当 月	前年同月		
	農 林 漁 業	218	179	21.8	112	75	54	48	74	68	8.8	19	24	20	17			
鉱 業 , 採 石 業 , 砂 利 採 取 業	13	2	550.0	13	1	0	0	1	2	▲ 50.0	1	2	0	0			7.7	
建 設 業	1,261	1,484	▲ 15.0	1,180	1,420	28	26	125	107	16.8	116	97	7	5			9.9	
製 造 業	740	742	▲ 0.3	523	508	155	180	168	153	9.8	118	103	38	45			22.7	
食 料 品 製 造 業 , 飲 料 ・ た ば こ ・ 飼 料 製 造 業	426	322	32.3	258	170	117	103	85	71	19.7	50	44	24	22			20.0	
織 維 工 業	43	73	▲ 41.1	30	59	13	14	10	8	25.0	8	6	2				23.3	
木 材 ・ 木 製 品 製 造 業 (家 具 を 除 く) 家 具 ・ 装 備 品 製 造 業	13	16	▲ 18.8	13	14	0	2	5	5	0.0	5	4	0	1			38.5	
パ ル プ ・ 紙 ・ 紙 加 工 品 製 造 業	8	9	▲ 11.1	8	7	0	2	8	5	60.0	8	3	0	2			100.0	
印 刷 ・ 同 関 連 業	21	42	▲ 50.0	19	30	1	12	3	5	▲ 40.0	3	3	0	2			14.3	
化 学 工 業 , 石 油 製 品 ・ 石 炭 製 品 製 造 業 , プ ラ ス チ ッ ク , ゴ ム 製 品 製 造 業	8	12	▲ 33.3	8	12	0	0	3	4	▲ 25.0	3	2	0	2			37.5	
窯 業 ・ 土 石 製 品 製 造 業	35	32	9.4	33	32	2	0	10	6	66.7	9	5	1	1			28.6	
鉄 鋼 業 , 非 鉄 金 属 製 造 業	22	12	83.3	16	12	2	0	7	4	75.0	7	4	0	0			31.8	
金 属 製 品 製 造 業	60	51	17.6	54	50	1	1	10	6	66.7	9	6	1	0			16.7	
は ん 用 ・ 生 産 用 機 械 器 具 製 造 業	20	22	▲ 9.1	19	20	1	2	3	5	▲ 40.0	2	5	1	0			15.0	
業 務 用 機 械 器 具 製 造 業	17	19	▲ 10.5	17	13	0	1	1	3	▲ 66.7	1	1	0	2			5.9	
電 子 部 品 ・ デ バ イ ス ・ 電 子 回 路 製 造 業	20	65	▲ 69.2	12	42	8	23	6	18	▲ 66.7	3	14	2	4			30.0	
電 気 機 械 器 具 製 造 業	15	44	▲ 65.9	11	27	3	17	7	8	▲ 12.5	2	3	5	5			46.7	
情 報 通 信 機 械 器 具 製 造 業	9	1	800.0	2	0	7	1	1	1	0.0	0	0	1	1			11.1	
輸 送 用 機 械 器 具 製 造 業	16	15	6.7	16	15	0	0	5	3	66.7	5	3	0	0			31.3	
そ の 他 の 製 造 業	7	7	0.0	7	5	0	2	4	1	300.0	3	0	1	1			57.1	
電 気 ・ ガ ス ・ 熱 供 給 ・ 水 道 業	18	11	63.6	10	7	8	4	4	6	▲ 33.3	2	0	2	6			22.2	
情 報 通 信 業	56	21	166.7	43	13	11	8	7	4	75.0	4	3	3	1			12.5	
運 輸 業 , 郵 便 業	339	480	▲ 29.4	267	345	61	114	87	68	27.9	70	50	14	16			25.7	
卸 売 業 , 小 売 業	1,444	1,195	20.8	699	576	670	584	251	232	8.2	133	120	113	110			17.4	
卸 売 業	390	365	6.8	271	228	69	107	95	74	28.4	69	49	26	23			24.4	
小 売 業	1,054	830	27.0	428	348	601	477	156	158	▲ 1.3	64	71	87	87			14.8	
金 融 業 , 保 険 業	110	104	5.8	59	40	48	54	7	6	16.7	2	1	5	5			6.4	
不 動 産 業 , 物 品 賃 貸 業	80	71	12.7	49	50	31	21	14	10	40.0	9	9	5	1			17.5	
学 術 研 究 , 専 門 ・ 技 術 サ ー ビ ス 業	108	105	2.9	73	64	17	33	34	30	13.3	20	17	12	12			31.5	
宿 泊 業 , 飲 食 サ ー ビ ス 業	610	578	5.5	193	177	406	397	85	81	4.9	36	20	46	61			13.9	
宿 泊 業	235	185	27.0	96	77	128	108	43	36	19.4	20	10	20	26			18.3	
飲 食 サ ー ビ ス 業	375	393	▲ 4.6	97	100	278	289	42	45	▲ 6.7	16	10	26	35			11.2	
生 活 関 連 サ ー ビ ス 業 , 娯 楽 業	314	291	7.9	153	148	155	136	48	39	23.1	19	19	27	19			15.3	
教 育 , 学 習 支 援 業	109	146	▲ 25.3	38	73	69	73	42	32	31.3	18	12	24	19			38.5	
医 療 , 福 祉	2,223	2,305	▲ 3.6	1,470	1,544	731	735	423	416	1.7	272	284	148	129			19.0	
医 療 業	653	682	▲ 4.3	435	447	198	214	98	117	▲ 16.2	66	83	31	32			15.0	
社 会 保 険 ・ 社 会 福 祉 ・ 介 護 事 業	1,569	1,620	▲ 3.1	1,034	1,094	533	521	322	296	8.8	205	198	115	97			20.5	
複 合 サ ー ビ ス 事 業	40	44	▲ 9.1	21	25	16	16	27	16	68.8	9	5	18	9			67.5	
サ ー ビ ス 業 (他 に 分 類 さ れ な い も の)	1,159	1,169	▲ 0.9	520	559	370	381	194	171	13.5	107	79	80	75			16.7	
公 務 (他 に 分 類 さ れ る も の を 除 く) ・ そ の 他	179	138	29.7	90	68	74	56	47	71	▲ 33.8	11	16	30	40			26.3	
合 計	9,021	9,065	▲ 0.5	5,513	5,693	2,904	2,866	1,638	1,512	8.3	966	861	592	570			18.2	

(資料) 青森労働局職業安定部職業安定課「職業安定業務統計」。

(注) ①新規求人数(②+③+臨時・季節)、④充足数(⑤+⑥+臨時・季節)。

職業別常用新規求職・求人・就職状況（新規学卒を除く）

令和5年7月

(単位:人、%)

区 分	① 新規求職者数			パートタイム		② 新規求人数			パートタイム		③ 求人倍率 ②/①	④ 就職件数			パートタイム		⑤ 就職率 ④/①
	当 月	前年同月	増減率	当 月	前年同月	当 月	前年同月	増減率	当 月	前年同月		当 月	前年同月	増減率	当 月	前年同月	
	管 理 的 職 業 従 事 者	14	6	133.3	3	0	22	14	57.1	1	0	1.57	1	1	0.0	0	0
専 門 的 ・ 技 術 的 職 業 従 事 者	421	400	5.3	117	88	1,343	1,466	▲ 8.4	271	300	3.19	169	205	▲ 17.6	34	39	40.1
建 築 ・ 土 木 ・ 測 量 技 術 者	23	21	9.5	1	0	218	258	▲ 15.5	1	2	9.48	10	16	▲ 37.5	0	1	43.5
情 報 処 理 ・ 通 信 技 術 者	21	19	10.5	0	1	35	9	288.9	0	1	1.67	3	7	▲ 57.1	1	0	14.3
保 健 師 ， 助 産 師 ， 看 護 師	139	129	7.8	45	34	369	495	▲ 25.5	96	120	2.65	53	65	▲ 18.5	11	12	38.1
社 会 福 祉 専 門 職 業 従 事 者	102	94	8.5	36	29	371	373	▲ 0.5	85	98	3.64	60	73	▲ 17.8	11	19	58.8
事 務 従 事 者	865	805	7.5	239	223	792	696	13.8	312	257	0.92	280	238	17.6	104	84	32.4
一 般 事 務 従 事 者	762	731	4.2	222	204	526	469	12.2	212	174	0.69	201	197	2.0	80	71	26.4
会 計 事 務 従 事 者	48	37	29.7	6	7	102	107	▲ 4.7	50	52	2.13	29	13	123.1	8	3	60.4
販 売 従 事 者	262	274	▲ 4.4	91	94	878	705	24.5	441	340	3.35	94	96	▲ 2.1	47	52	35.9
サ ー ビ ス 職 業 従 事 者	541	539	0.4	200	190	1,786	1,881	▲ 5.1	728	834	3.30	325	291	11.7	119	117	60.1
飲 食 物 調 理 従 事 者	172	157	9.6	79	70	428	387	10.6	220	221	2.49	86	75	14.7	37	44	50.0
接 客 ・ 給 仕 職 業 従 事 者	75	99	▲ 24.2	33	44	259	279	▲ 7.2	142	180	3.45	44	31	41.9	19	17	58.7
保 安 職 業 従 事 者	41	43	▲ 4.7	11	10	197	162	21.6	54	39	4.80	30	25	20.0	12	9	73.2
農 林 漁 業 従 事 者	60	59	1.7	15	17	141	132	6.8	28	37	2.35	36	33	9.1	16	8	60.0
生 産 工 程 従 事 者	310	288	7.6	65	60	850	875	▲ 2.9	184	175	2.74	184	164	12.2	47	40	59.4
製 品 製 造 ・ 加 工 処 理 従 事 者 (金 属 製 品)	25	24	4.2	2	0	96	127	▲ 24.4	0	8	3.84	18	21	▲ 14.3	2	3	72.0
製 品 製 造 ・ 加 工 処 理 従 事 者 (金 属 製 品 を 除 く)	123	121	1.7	41	41	425	382	11.3	159	136	3.46	105	85	23.5	36	25	85.4
機 械 組 立 従 事 者	75	87	▲ 13.8	10	13	46	82	▲ 43.9	14	23	0.61	16	15	6.7	8	8	21.3
輸 送 ・ 機 械 運 転 従 事 者	207	217	▲ 4.6	28	33	563	582	▲ 3.3	75	66	2.72	98	90	8.9	13	15	47.3
建 設 ・ 採 掘 従 事 者	156	116	34.5	11	7	672	856	▲ 21.5	5	3	4.31	74	38	94.7	0	0	47.4
建 設 従 事 者 (建 設 軀 体 工 事 従 事 者 を 除 く)	35	32	9.4	2	3	142	194	▲ 26.8	4	2	4.06	21	8	162.5	0	0	60.0
土 木 従 事 者	79	57	38.6	3	2	330	396	▲ 16.7	1	1	4.18	33	21	57.1	0	0	41.8
運 搬 ・ 清 掃 ・ 包 装 等 従 事 者	587	618	▲ 5.0	293	330	830	886	▲ 6.3	462	511	1.41	270	221	22.2	147	139	46.0
分 類 不 能 従 事 者	870	663	31.2	309	240	0	0	-	0	0	-	0	0	-	0	0	-
合 計	4,334	4,028	7.6	1,382	1,292	8,074	8,255	▲ 2.2	2,561	2,562	1.86	1,561	1,402	11.3	539	503	36.0

(資料) 青森労働局職業安定部職業安定課「職業安定業務統計」。

(注) ③の「求人倍率」は原数値。

雇 用 保 険 業 務 取 扱 状 況

令和5年7月

区 分	1. 適用事業所数		2. 被 保 険 者 数		3. 基 本 手 当 (基 本 分)								4. 特 例 一 時 金			
	対前年比	対前年比	①受給資格決定件数		②受給者実人員		③ 給 付 額		④高齢者給付金		①受給資格決定件数		② 給 付 額			
			対前年比	対前年比	(千円)	対前年比	(千円)	対前年比	(千円)	対前年比	対前年比	(千円)	対前年比			
29年度	24,113	0.1	357,610	1.8	21,355	▲ 3.8	5,088	▲ 5.6	6,521,114	▲ 4.7	542,125	4.1	10,594	▲ 12.9	1,985,946	▲ 10.7
30年度	24,051	▲ 0.3	359,154	0.4	21,566	1.0	4,885	▲ 4.0	6,312,326	▲ 3.2	682,468	25.9	9,533	▲ 10.0	1,796,402	▲ 9.5
31年度	23,845	▲ 0.9	359,889	0.2	21,763	0.9	4,948	1.3	6,485,436	2.7	740,819	8.5	8,781	▲ 7.9	1,687,429	▲ 6.1
2 年度	23,696	▲ 0.6	357,214	▲ 0.7	22,713	4.4	5,556	12.3	7,537,583	16.2	918,853	24.0	7,822	▲ 10.9	1,502,950	▲ 10.9
3 年度	23,570	▲ 0.5	354,018	▲ 0.9	21,078	▲ 7.2	5,434	▲ 2.2	7,437,081	▲ 1.3	969,597	5.5	7,276	▲ 7.0	1,381,611	▲ 8.1
4 年度	23,388	▲ 0.8	350,124	▲ 1.1	20,060	▲ 4.8	5,220	▲ 4.0	7,117,054	▲ 4.3	1,002,057	3.3	6,645	▲ 8.7	1,261,176	▲ 8.7
4年 4月	23,476	▲ 0.8	349,790	▲ 1.2	3,217	▲ 12.3	4,787	▲ 11.0	517,310	▲ 10.4	146,541	▲ 16.8	223	▲ 20.4	50,383	▲ 12.4
5月	23,479	▲ 0.8	352,589	▲ 1.1	2,480	12.1	5,063	▲ 11.5	555,441	▲ 12.9	158,823	25.9	491	3.2	61,210	▲ 10.2
6月	23,504	▲ 0.6	353,215	▲ 1.1	1,937	17.2	5,743	▲ 1.8	660,151	▲ 2.7	82,961	▲ 3.3	483	15.6	69,255	▲ 5.9
7月	23,501	▲ 0.7	352,964	▲ 1.0	1,599	▲ 0.9	5,888	▲ 4.0	643,431	▲ 9.4	66,861	▲ 11.8	417	▲ 40.9	69,517	7.7
8月	23,511	▲ 0.7	352,338	▲ 1.1	1,542	▲ 2.1	6,119	▲ 0.6	726,030	6.7	61,633	0.3	342	5.6	100,153	▲ 32.5
9月	23,320	▲ 0.8	352,228	▲ 1.0	1,571	1.9	5,675	▲ 3.3	667,464	▲ 7.6	61,941	5.6	29	0.0	14,751	21.0
10月	23,316	▲ 0.7	351,550	▲ 1.2	1,820	8.6	5,279	▲ 2.9	573,149	▲ 4.1	76,013	35.1	72	▲ 14.3	10,520	139.5
11月	23,323	▲ 0.8	351,139	▲ 1.1	1,492	1.9	5,030	▲ 4.7	589,316	▲ 0.8	59,181	▲ 9.8	414	▲ 12.7	14,676	▲ 37.7
12月	23,316	▲ 0.8	348,918	▲ 1.1	1,301	▲ 0.8	4,883	▲ 3.4	537,489	▲ 5.0	54,365	2.9	2,317	▲ 0.7	107,740	▲ 8.4
5年 1月	23,309	▲ 0.8	346,238	▲ 1.1	1,700	▲ 4.2	4,750	0.1	557,934	3.5	87,454	7.3	1,284	▲ 10.7	487,095	2.3
2月	23,310	▲ 0.8	345,582	▲ 1.1	1,572	▲ 0.4	4,654	0.3	503,227	1.5	74,285	12.4	367	▲ 21.9	205,351	▲ 16.2
3月	23,295	▲ 0.9	344,939	▲ 1.1	1,709	69.4	4,766	▲ 3.9	586,112	▲ 8.2	71,999	13.5	206	▲ 15.6	70,525	▲ 21.9
5年 4月	23,283	▲ 0.8	345,335	▲ 1.3	3,445	7.1	4,550	▲ 5.0	491,118	▲ 5.1	165,971	13.3	165	▲ 26.0	41,926	▲ 16.8
5月	23,302	▲ 0.8	348,119	▲ 1.3	2,511	1.3	5,047	▲ 0.3	589,255	6.1	161,824	1.9	418	▲ 14.9	59,130	▲ 3.4
6月	23,300	▲ 0.9	348,869	▲ 1.2	1,850	▲ 4.5	5,381	▲ 6.3	638,949	▲ 3.2	97,663	17.7	460	▲ 4.8	56,784	▲ 18.0
7月	23,283	▲ 0.9	348,321	▲ 1.3	1,656	3.6	5,718	▲ 2.9	612,743	▲ 4.8	97,534	45.9	533	27.8	70,902	2.0
8月																
9月																
10月																
11月																
12月																
5年 1月																
2月																
3月																

(資料) 青森労働局職業安定部職業安定課「雇用保険事業統計」。(注1) 年度分のうち「1.適用事業所数」、「2.被保険者数」、「3-②受給者実人員」は月平均の数値

(注2) 各月分のうち「1.適用事業所数」、「2.被保険者数」は月末現在の数値。

(注3) 「3-①受給資格決定件数」は「高年齢者」を含み、速報値であり、修正があり得る。

安定所別職業紹介状況（1～全数）

令和5年7月

（単位：人、%、倍）

		局 計	青 森	八 戸	弘 前	む つ	野 辺 地	五 所 川 原	三 沢	十 和 田	黒 石	
求 新	当 月 計	4,879	1,088	998	1,117	247	127	464	238	220	380	
	うち 常 用	4,334	1,042	988	807	242	127	394	238	218	278	
	うち 中 高 年	2,797	581	551	689	142	78	252	134	135	235	
	規 前 月 計	5,019	1,137	1,064	1,061	215	151	492	297	240	362	
	規 前 年 同 月 計	4,497	979	946	1,002	216	118	472	240	227	297	
	職 効											
有 効	当 月 計	22,871	5,621	5,021	4,566	1,049	730	2,126	1,296	1,036	1,426	
	うち 常 用	21,491	5,530	4,983	3,868	1,038	724	1,879	1,288	1,026	1,155	
	うち 中 高 年	13,022	3,035	2,890	2,627	614	454	1,242	715	594	851	
	規 前 月 計	23,648	5,894	5,346	4,432	1,124	791	2,226	1,391	1,086	1,358	
	規 前 年 同 月 計	22,952	5,569	5,131	4,468	1,294	728	2,145	1,266	1,009	1,342	
	求 新											
規 効	当 月 計	9,021	2,278	2,445	1,673	415	413	535	596	422	244	
	うち 常 用	8,074	2,122	2,155	1,395	387	379	492	520	388	236	
	規 前 月 計	10,166	2,648	2,933	1,642	356	360	699	569	557	402	
	規 前 年 同 月 計	9,065	2,197	2,294	1,784	400	458	636	478	461	357	
	有 効											
	人 効	当 月 計	26,198	6,702	7,348	4,567	992	1,170	1,601	1,534	1,385	899
うち 常 用		23,895	6,185	6,765	3,904	940	1,096	1,472	1,409	1,278	846	
規 前 月 計		26,785	7,074	7,443	4,473	1,005	1,178	1,715	1,506	1,438	953	
規 前 年 同 月 計		26,459	6,225	6,999	4,944	1,284	1,278	1,577	1,632	1,405	1,115	
就 職 件 数												
就 職 率		当 月	35.6	31.8	43.5	27.8	38.5	38.6	39.9	50.0	45.5	26.1
	前 月	38.8	38.4	42.5	29.9	59.1	37.1	37.4	46.8	48.8	32.9	
	前 年 同 月	35.3	35.3	38.1	27.6	47.2	43.2	35.0	42.1	44.9	28.3	
	求 新											
	倍 率	当 月	1.85	2.09	2.45	1.50	1.68	3.25	1.15	2.50	1.92	0.64
		前 月	2.03	2.33	2.76	1.55	1.66	2.38	1.42	1.92	2.32	1.11
前 年 同 月		2.02	2.24	2.42	1.78	1.85	3.88	1.35	1.99	2.03	1.20	
有 効												
当 月		1.15	1.19	1.46	1.00	0.95	1.60	0.75	1.18	1.34	0.63	
前 月		1.13	1.20	1.39	1.01	0.89	1.49	0.77	1.08	1.32	0.70	
効	前 年 同 月	1.15	1.12	1.36	1.11	0.99	1.76	0.74	1.29	1.39	0.83	

（資料）青森労働局職業安定部職業安定課「職業安定業務統計」。

（注 3）「求人倍率」は原数値。

（注 1）新規学卒関係を除く。

（注 4）「就職件数」の「うち保」は雇用保険受給者。

（注 2）就職率＝就職件数÷新規求職×100。

安定所別職業紹介状況（２～一般）

令和5年7月

（単位：人、%、倍）

		局 計	青 森	八 戸	弘 前	む つ	野 辺 地	五 所 川 原	三 沢	十 和 田	黒 石	
求 新	当 月 計	3,479	766	671	856	159	90	342	165	137	293	
	うち 常 用	2,952	727	666	548	156	90	272	165	136	192	
	うち 中 高 年	1,824	354	319	511	78	52	174	89	78	169	
	前 月 計	3,471	774	721	772	120	96	360	193	154	281	
	前 年 同 月 計	3,189	674	620	779	145	82	335	157	163	234	
職 効	当 月 計	14,738	3,565	3,105	3,111	593	424	1,474	814	642	1,010	
	うち 常 用	13,428	3,498	3,079	2,428	587	420	1,230	810	635	741	
	うち 中 高 年	7,720	1,676	1,619	1,717	313	240	827	431	341	556	
	前 月 計	14,884	3,702	3,242	2,867	618	458	1,531	865	671	930	
	前 年 同 月 計	14,789	3,585	3,116	3,074	676	448	1,463	815	647	965	
求 規	当 月 計	6,117	1,417	1,722	1,146	276	334	334	398	296	194	
	うち 常 用	5,513	1,326	1,551	921	276	316	312	349	273	189	
	前 月 計	6,656	1,639	1,789	1,120	253	287	495	381	422	270	
	前 年 同 月 計	6,199	1,417	1,663	1,215	236	342	456	306	318	246	
	人 効	当 月 計	17,651	4,156	4,937	3,106	723	929	1,114	1,003	1,018	665
うち 常 用		16,336	3,928	4,678	2,604	718	885	1,034	923	941	625	
前 月 計		17,884	4,317	4,981	2,979	734	948	1,202	957	1,062	704	
前 年 同 月 計		17,981	3,893	5,010	3,432	770	975	1,068	1,059	967	807	
就 職 件 数		当 月 計	1,105	220	273	201	62	37	123	58	63	68
	うち 常 用	1,022	205	266	183	61	36	98	57	58	58	
	うち 中 高 年	498	102	128	85	30	21	55	23	24	30	
	うち 保	376	82	83	64	25	16	46	25	19	16	
	前 月 計	1,181	271	264	194	70	39	114	75	70	84	
前 年 同 月 計	989	192	236	170	60	34	111	62	69	55		
就 職 率	当 月	31.8	28.7	40.7	23.5	39.0	41.1	36.0	35.2	46.0	23.2	
	前 月	34.0	35.0	36.6	25.1	58.3	40.6	31.7	38.9	45.5	29.9	
	前 年 同 月	31.0	28.5	38.1	21.8	41.4	41.5	33.1	39.5	42.3	23.5	
求 人 倍 率	新	当 月	1.76	1.85	2.57	1.34	1.74	3.71	0.98	2.41	2.16	0.66
	前 月	1.92	2.12	2.48	1.45	2.11	2.99	1.38	1.97	2.74	0.96	
	前 年 同 月	1.94	2.10	2.68	1.56	1.63	4.17	1.36	1.95	1.95	1.05	
	有	当 月	1.20	1.17	1.59	1.00	1.22	2.19	0.76	1.23	1.59	0.66
	前 月	1.20	1.17	1.54	1.04	1.19	2.07	0.79	1.11	1.58	0.76	
	前 年 同 月	1.22	1.09	1.61	1.12	1.14	2.18	0.73	1.30	1.49	0.84	

（資料）青森労働局職業安定部職業安定課「職業安定業務統計」。

（注 3）「求人倍率」は原数値。

（注 1）新規学卒関係、パートタイム関係及び一般日雇関係を除く。

（注 4）「就職件数」の「うち保」は雇用保険受給者。

（注 2）就職率＝就職件数÷新規求職×100。

安定所別職業紹介状況（3～パートタイム）

令和5年7月

（単位：人、%、倍）

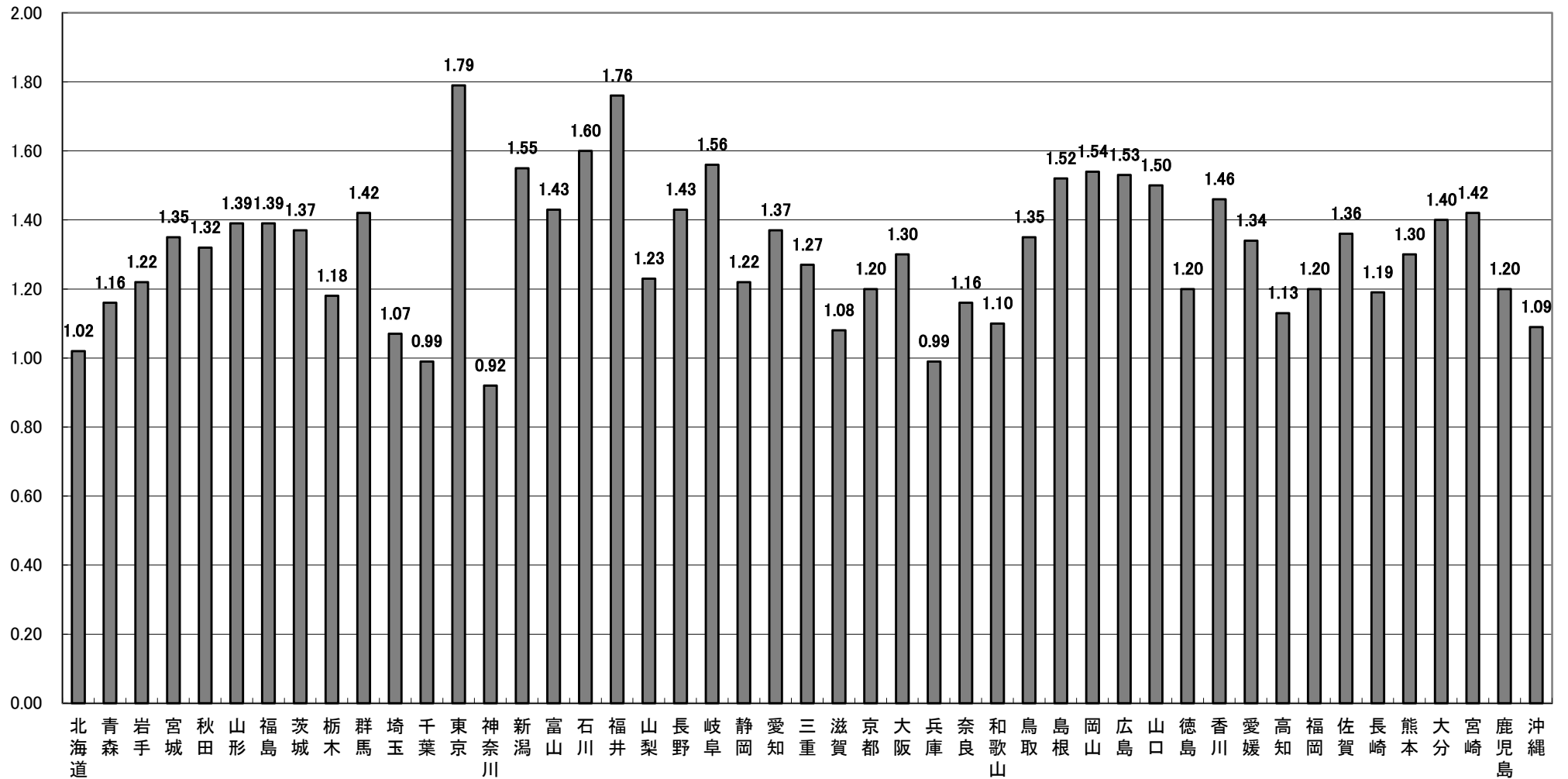
		局 計	青 森	八 戸	弘 前	む つ	野 辺 地	五所川原	三 沢	十 和 田	黒 石	
求 職	新 規	当 月 計	1,400	322	327	261	88	37	122	73	83	87
		前 月 計	1,548	363	343	289	95	55	132	104	86	81
		前 年 同 月 計	1,308	305	326	223	71	36	137	83	64	63
有 効	有 効	当 月 計	8,133	2,056	1,916	1,455	456	306	652	482	394	416
		前 月 計	8,764	2,192	2,104	1,565	506	333	695	526	415	428
		前 年 同 月 計	8,163	1,984	2,015	1,394	618	280	682	451	362	377
求 人	新 規	当 月 計	2,904	861	723	527	139	79	201	198	126	50
		前 月 計	3,510	1,009	1,144	522	103	73	204	188	135	132
		前 年 同 月 計	2,866	780	631	569	164	116	180	172	143	111
	有 効	当 月 計	8,547	2,546	2,411	1,461	269	241	487	531	367	234
		前 月 計	8,901	2,757	2,462	1,494	271	230	513	549	376	249
		前 年 同 月 計	8,478	2,332	1,989	1,512	514	303	509	573	438	308
就 職 件 数	当 月 計	632	126	161	109	33	12	62	61	37	31	
	前 月 計	767	166	188	123	57	17	70	64	47	35	
	前 年 同 月 計	599	154	124	107	42	17	54	39	33	29	
就 職 率	当 月	45.1	39.1	49.2	41.8	37.5	32.4	50.8	83.6	44.6	35.6	
	前 月	49.5	45.7	54.8	42.6	60.0	30.9	53.0	61.5	54.7	43.2	
	前 年 同 月	45.8	50.5	38.0	48.0	59.2	47.2	39.4	47.0	51.6	46.0	
求 人 倍 率	新 規	当 月	2.07	2.67	2.21	2.02	1.58	2.14	1.65	2.71	1.52	0.57
		前 月	2.27	2.78	3.34	1.81	1.08	1.33	1.55	1.81	1.57	1.63
		前 年 同 月	2.19	2.56	1.94	2.55	2.31	3.22	1.31	2.07	2.23	1.76
	有 効	当 月	1.05	1.24	1.26	1.00	0.59	0.79	0.75	1.10	0.93	0.56
		前 月	1.02	1.26	1.17	0.95	0.54	0.69	0.74	1.04	0.91	0.58
		前 年 同 月	1.04	1.18	0.99	1.08	0.83	1.08	0.75	1.27	1.21	0.82

（資料）青森労働局職業安定部職業安定課「職業安定業務統計」。

（注 1）就職率＝就職件数÷新規求職×100。

（注 2）「求人倍率」は原数値。

都道府県別有効求人倍率：季節調整値
 (新規学卒者を除きパートタイムを含む)
 令和5年7月 全国平均 1.29倍 [原数値1.26倍]



(注) 季節調整値計算(季節調整値替え)は、毎年過去1年分のデータが揃う年初に行われ、季節調整済系列が改訂される。
 (資料出所) 厚生労働省「職業安定業務統計」。