

職業安定業務取扱月報

(令和5年5月分)

も く じ

1	労働市場の動き	1～3	ページ
2	受理地別・就業地別 求人倍率・求人・求職の動き	4	〃
3	職業紹介・雇用保険主要指標	5	〃
4	職業紹介状況	6～8	〃
5	産業別新規求人・充足状況	9	〃
6	職業別常用新規求職・求人就職状況	10	〃
7	雇用保険業務取扱状況	11	〃
8	安定所別職業紹介状況	12～14	〃
9	都道府県別有効求人倍率(季節調整値)	15	〃

青森労働局職業安定部職業安定課

労働市場の動き（令和5年5月）

青森労働局職業安定部職業安定課

○ 県内の景気の動向

- 本県経済は、物価上昇などの影響がみられるものの、持ち直しの動きがみられる。

【青森県：青森県経済統計報告（令和5年3月・4月の経済指標を中心として）】

- 県内の景気は、持ち直している。

最終需要の動向をみると、公共投資は、横ばい圏内で推移している。設備投資は、増加している。個人消費は、全体としては回復している。住宅投資は、弱めの動きとなっている。

生産は、弱含んでいる。雇用・所得情勢は、全体としては改善している。

【日本銀行青森支店：県内金融経済概況6月公表分】

- 2023（令和5）年5月度の青森県企業倒産は3件（前年同月比50.00%増）、負債総額は4億3,500万円（同987.50%増）となった。倒産件数8件、負債総額6億2,000万円であった前月からは何れも減少したものの、前年同月からは増加。特に負債総額は2022（令和4）年12月度より連続で前年同月を上回っており、昨年末から増勢傾向を示していると言える。

東京商工リサーチが集計している全国の「新型コロナウイルス」関連破たん状況では、件数は2022年より増勢を強め、2023年に入っても1月は245件、2月も249件と増え続け、3月はこれまでの最多を大幅に更新する328件、4月はこれに次ぐ271件、5月も257件と過去3番目の件数で高止まりしている。本県においても5月度の倒産は3件とも「新型コロナウイルス関連倒産」で、これにより累計73件にのぼっている。

新型コロナの感染症法上の位置付けが、5月8日より季節性インフルエンザなどと同じ「5類」に引き下げられた事で、ゴールデンウィークにおいて各地の観光産業は賑わいを取り戻しており、ようやく「ウィズコロナ」から「アフターコロナ」に転換しつつあると言える。また、経済活動も徐々に正常化を取り戻し、今後コロナ禍を乗り切った企業の売

上回復に期待されるものの、ここにきて緊急避難的に融資を受けたコロナ関連融資（ゼロ・ゼロ融資）の返済スタートなどが重くのしかかっている。更に、物価高、エネルギーコストの上昇、人件費のコストアップなどのマイナス要因も加わり、企業の収益悪化には拍車が掛かっており、本県においても2023（令和5）年5月度に倒産した企業は、これ等要因が複合的に見られ、最終的に資金繰りに窮し倒産に至るケースが大半であった。国内経済活動は「アフターコロナ」に向け動き出しているが、一方で外的要因は悪化の一途にあるだけに、倒産動向は今後も増勢が続く可能性は十分考えられる。

【東京商工リサーチ青森支店：2023（令和5）年5月度青森県企業倒産状況】

雇用情勢をみると、月間有効求職者数（季節調整値）は22,615人で前月に比べ1.7%（399人）減少、月間有効求人数（同）は27,455人で前月に比べ1.0%（277人）減少となった。有効求人倍率（同）は1.21倍で前月と同じであった。

新規求人倍率（季節調整値）は1.89倍で、前月から0.11ポイント上昇した。また、就業地別有効求人倍率（同）は1.35倍となり、前月から0.02ポイント上昇した。

正社員有効求人倍率（原数値）は0.97倍で前年同月から0.06ポイント上昇した。

○ 労働市場の概況

月間有効求人全数（学卒を除きパートタイムを含む原数値）は、前年同月比2.0%（528人）増加の27,408人、全数のうち常用（パートタイムを除く原数値）は同1.7%（284人）増加の16,852人となった。

月間有効求職者全数（同）は、前年同月比2.9%（706人）減少の23,857人、全数のうち常用（同）は同2.5%（360人）減少の14,137人となった。

この結果、全数の有効求人倍率（原数値）は1.15倍となり、前年同月を0.06ポイント上回った。

新規求人倍率（原数値）は1.75倍で、前年同月を0.05ポイント上回った。

パートタイム有効求人全数（原数値）は、前年同月比4.8%（421人）増加の9,210人、同有効求職者全数（同）は同2.0%（181人）減少の8,879人となり、同有効求人倍率は1.04倍で前年同月を0.07ポイント上回った。

○ 求人の動向

新規求人全数（学卒を除きパートタイムを含む原数値）は、前年同月比0.4%（38人）増加の9,195人、全数のうち常用（パートタイムを除く原数値）は同2.6%（142人）増加の5,646人、臨時・季節は同5.9%（35人）減少の563人、パートタイムは同2.3%（69人）減少の2,986人となった。

また、産業別新規求人全数の前年同月比は、運輸業、郵便業22.3%（77人）、学術研究、専門・技術サービス業63.4%（71人）、宿泊業、飲食サービス業35.2%（168人）等で増加し、農・林・漁業30.2%（79人）、製造業26.4%（273人）、複合サービス業42.6%（46人）、公務・その他10.7%（16人）等で減少した。

製造業の内訳をみると、金属製品製造業16.2%（11人）等で増加し、食料品製造業、飲料・たばこ・飼料製造業11.9%（51人）、繊維工業77.5%

（131人）、パルプ・紙・紙加工品製造業45.8%（27人）、窯業、土石製品製造業36.6%（15人）、鉄鋼業、非鉄金属製造業35.7%（10人）、情報通信機械器具製造業65.0%（26人）、輸送用機械器具製造業83.0%（39人）等で減少した。

新規求人数における正社員求人数の割合は49.7%で前年同月を2.4ポイ

ント上回り、有効求人数における割合は49.8%で前年同月を0.7ポイント上回った。

○ 求職の動向

新規求職申込件数全数（学卒を除きパートタイムを含む原数値）は、前年同月比2.8%（149件）減少の5,242件となった。全数のうち常用（パートタイムを除く）は同4.2%（136件）減少の3,129件、臨時・季節（同）は同23.9%（99件）減少の316件、パートタイムは同5.0%（86件）増加の1,797件となった。

中高年齢者（パートタイムを除く原数値）は、前年同月比4.2%（79件）減少の1,817件となった。

また、新規求職者全数における雇用保険受給資格決定件数の割合は55.9%（前年同月55.1%）、常用新規求職者に占める基本手当受給資格決定件数の割合は61.2%（同58.0%）となっている。

常用新規求職者（パートタイムを含む原数値）の希望職種別構成は、専門的・技術的職業従事者10.3%（前年同月10.8%）、事務従事者19.3%（同19.4%）、販売従事者6.1%（同6.7%）、サービス職業従事者11.7%（同11.3%）、生産工程従事者6.8%（同7.2%）、運搬・清掃・包装等従事者13.6%（同14.5%）等となっている。

○ 就職の動向

就職全数（学卒を除きパートタイムを含む原数値）は、前年同月比0.7%（14件）増加の2,106件、全数のうち常用（パートタイムを除く原数値）は同0.5%（5件）減少の1,089件、臨時・季節（同）は同18.4%（18

件)増加の116件、パートタイムは同0.1% (1件)増加の901件となった。

また、雇用保険基本手当受給者(パートタイムを除く原数値)の就職件数は前年同月比6.5% (24件)増加の396件となった。

受給資格決定件数(基本手当)に対する就職率は15.8% (前年同月15.0%)と前年同月を0.8ポイント上回った。

パートを含む常用の新規求職者に対する就職率をみると、38.5% (同37.9%)と前年同月を0.6ポイント上回った。

また、常用求職者全数に対する就職件数(1,888件)の職種別構成は、専門的・技術的職業従事者14.4% (272件)、事務従事者16.4% (310件)、販売従事者5.2% (98件)、サービス職業従事者20.2% (382件)、生産工程従事者11.5% (217件)、運搬・清掃・包装等従事者17.1% (323件)等となっている。

○ 充足の動向

充足全数(学卒を除きパートタイムを含む原数値)は、前年同月比1.6% (32件)減少の1,985件となった。

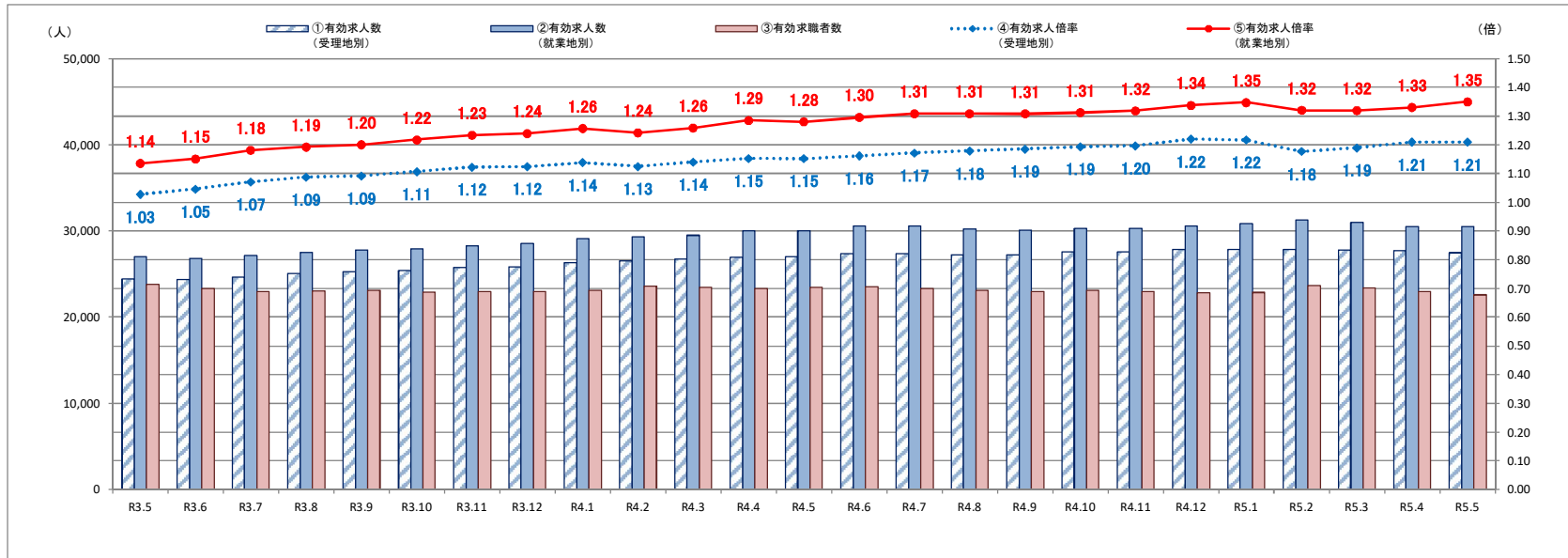
また、産業別でみると、充足全数のうち前年同月比で情報通信業125.0% (10人)、卸売業,小売業10.5% (25人)、不動産業,物品賃貸業110.0% (11人)、宿泊業,飲食サービス業59.2% (42人)、生活関連サービス業,娯楽業25.6% (10人)サービス業16.2% (36人)等で増加し、農・林・漁業20.9% (18人)、製造業22.8% (62人)、医療,福祉10.3% (53人)、複合サービス業50.0% (37人)等で減少した。

占める基本手当受給資格決定件数の割合」及び「基本手当受給資格決定件数に対する就職率」は、いずれも速報値であり、修正する可能性があること。

※ 職業名は、平成21(2009)年12月改定の「日本標準職業分類」に基づく区分である。

※ 「新規求職者全数における雇用保険受給資格決定件数の割合」、「常用新規求職者に

受理地別・就業地別有効求人倍率等の推移(全数)



	①有効求人人数 (受理地別)	②有効求人人数 (就業地別)	差 (②-①)	③有効求職者数	④有効求人倍率 (受理地別)	⑤有効求人倍率 (就業地別)	差 (⑤-④)
R3.5	24,444	26,995	2,551	23,773	1.03	1.14	0.11
R3.6	24,393	26,846	2,453	23,314	1.05	1.15	0.11
R3.7	24,620	27,146	2,526	22,982	1.07	1.18	0.11
R3.8	25,082	27,512	2,430	23,060	1.09	1.19	0.11
R3.9	25,288	27,800	2,512	23,161	1.09	1.20	0.11
R3.10	25,385	27,932	2,547	22,935	1.11	1.22	0.11
R3.11	25,761	28,304	2,543	22,948	1.12	1.23	0.11
R3.12	25,880	28,532	2,652	23,011	1.12	1.24	0.12
R4.1	26,337	29,089	2,752	23,138	1.14	1.26	0.12
R4.2	26,539	29,294	2,755	23,585	1.13	1.24	0.12
R4.3	26,729	29,502	2,773	23,447	1.14	1.26	0.12
R4.4	26,900	29,989	3,089	23,332	1.15	1.29	0.13
R4.5	27,033	30,058	3,025	23,469	1.15	1.28	0.13
R4.6	27,371	30,538	3,167	23,568	1.16	1.30	0.13
R4.7	27,365	30,556	3,191	23,347	1.17	1.31	0.14
R4.8	27,245	30,245	3,000	23,111	1.18	1.31	0.13
R4.9	27,264	30,085	2,821	22,996	1.19	1.31	0.12
R4.10	27,552	30,292	2,740	23,081	1.19	1.31	0.12
R4.11	27,553	30,345	2,792	23,019	1.20	1.32	0.12
R4.12	27,873	30,556	2,683	22,843	1.22	1.34	0.12
R5.1	27,853	30,840	2,987	22,891	1.22	1.35	0.13
R5.2	27,840	31,250	3,410	23,660	1.18	1.32	0.14
R5.3	27,790	30,973	3,183	23,442	1.19	1.32	0.13
R5.4	27,732	30,524	2,792	23,014	1.21	1.33	0.12
R5.5	27,455	30,522	3,067	22,615	1.21	1.35	0.14

※各数値は季節調整値

(注) 季節調整法はセンサス局法Ⅱ (X-12-ARIMA)による。なお、令和4年12月以前の数値は、令和5年1月分公表時に新季節指数により改訂されている。

職業紹介・雇用保険主要指標

令和5年5月

(単位:人、倍、%)

区 分				当 月	前年同月	対 比	区 分				当 月	前年同月	対 比
1	新規求職者数(2+3+4)			5,242	5,391	▲ 2.8	34	充足数(35+36+37)			1,985	2,017	▲ 1.6
2	1のうち常用			3,129	3,265	▲ 4.2	35	34のうち常用			1,024	1,050	▲ 2.5
3	1のうち臨時・季節			316	415	▲ 23.9	36	34のうち臨時・季節			101	88	14.8
4	1のうちパートタイム			1,797	1,711	5.0	37	34のうちパートタイム			860	879	▲ 2.2
5	4のうち臨時・季節			17	15	13.3	38	37のうち臨時・季節			94	106	▲ 11.3
6	1のうち中高年齢者(一般フルタイム)			1,817	1,896	▲ 4.2	39	新規求人倍率(季節調整値・全数)			1.89	(前月) 1.78	0.11
7	1のうち中高年齢者(一般パートタイム)			1,248	1,141	9.4	40	新規求人倍率(原数値・全数)			1.75	1.70	0.05
8	月間有効求職者数(9+10+11)			23,857	24,563	▲ 2.9	41	新規求人倍率(原数値・常用)			1.69	1.64	0.05
9	8のうち常用			14,137	14,497	▲ 2.5	42	新規求人倍率(原数値・臨時)			2.69	2.40	0.29
10	8のうち臨時・季節			841	1,006	▲ 16.4	43	有効求人倍率(季節調整値・全数)			1.21	(前月) 1.21	0.00
11	8のうちパートタイム			8,879	9,060	▲ 2.0	44	有効求人倍率(原数値・全数)			1.15	1.09	0.06
12	11のうち臨時・季節			84	64	31.3	45	有効求人倍率(原数値・常用)			1.10	1.04	0.06
13	8のうち中高年齢者(一般フルタイム)			7,907	7,940	▲ 0.4	46	有効求人倍率(原数値・臨時)			2.48	2.34	0.14
14	8のうち中高年齢者(一般パートタイム)			5,897	5,967	▲ 1.2	47	就職率(26÷1×100)			40.2	38.8	1.4
15	新規求人数(16+17+18)			9,195	9,157	0.4	48	常用就職率(パートタイムを含む)			38.5	37.9	0.6
16	15のうち常用			5,646	5,504	2.6	49	中高年就職率(31÷6×100)			32.3	29.3	3.0
17	15のうち臨時・季節			563	598	▲ 5.9	50	同上パートタイム就職率(32÷7×100)			46.7	50.6	▲ 3.9
18	15のうちパートタイム			2,986	3,055	▲ 2.3	51	充足率(34÷15×100)			21.6	22.0	▲ 0.4
19	18のうち臨時・季節			333	433	▲ 23.1	52	同上常用充足率(35÷16×100)			18.1	19.1	▲ 1.0
20	月間有効求人数(21+22+23)			27,408	26,880	2.0	53	離職票交付枚数(基本手当・高年齢・短時間)			3,242	3,271	▲ 0.9
21	20のうち常用			16,852	16,568	1.7	54	離職票交付枚数(短期特例)			377	455	▲ 17.1
22	20のうち臨時・季節			1,346	1,523	▲ 11.6	55	受給資格決定件数(56+57+58)			2,929	2,971	▲ 1.4
23	20のうちパートタイム			9,210	8,789	4.8	56	55のうち基本手当			1,915	1,894	1.1
24	23のうち臨時・季節			950	982	▲ 3.3	57	55のうち高年齢			596	586	1.7
25	紹介件数			4,724	5,000	▲ 5.5	58	55のうち短期特例			418	491	▲ 14.9
26	就職件数(27+28+29)			2,106	2,092	0.7	59	初回受給者数(基本手当)			1,740	1,579	10.2
27	26のうち常用			1,089	1,094	▲ 0.5	60	受給者実人員(61+62+63)			6,067	6,106	▲ 0.6
28	26のうち臨時・季節			116	98	18.4	61	60のうち基本手当			5,047	5,063	▲ 0.3
29	26のうちパートタイム			901	900	0.1	62	60のうち高年齢			740	747	▲ 0.9
30	29のうち臨時・季節			102	113	▲ 9.7	63	60のうち短期特例			280	296	▲ 5.4
31	26のうち中高年齢者(一般フルタイム)			587	555	5.8	64	雇用保険支給金額(65+66+67)(千円)			810,209	775,474	4.5
32	26のうち中高年齢者(一般パートタイム)			583	577	1.0	65	64のうち基本手当			589,255	555,441	6.1
33	26のうち基本手当受給者(パートタイムを除く)			396	372	6.5	66	64のうち高年齢			161,824	158,823	1.9
							67	64のうち短期特例			59,130	61,210	▲ 3.4

(資料) 青森労働局職業安定部職業安定課「職業安定業務統計」「雇用保険事業統計」。

(注1) 「求人倍率」は新規学卒を除きパートタイムを含む。

(注2) 「うち常用」、「うち臨時・季節」はパートタイムを除く。

(注3) パートタイムを除く求人倍率(原数値)は次の通りである。()内は前年同月。

新規求人倍率 全数 1.80 (1.66) 常用 1.80 (1.69) 臨時・季節 1.78 (1.44)

有効求人倍率 全数 1.21 (1.17) 常用 1.19 (1.14) 臨時・季節 1.60 (1.51)

(注4) 受給資格決定件数のうち「58のうち基本手当」の「当月」は速報値であり、修正があり得る。

職 業 紹 介 状 況 (1 ~ 求 職)

令和5年5月

(単位:人、%)

区 分	新 規 求 職 者 数							月 間 有 効 求 職 者 数						
	全数計	対前年 同期比	うち 常用	うち 臨時季節	うち パートタイム	うち うち常用	うち 中高年	全数計	対前年 同期比	うち 常用	うち 臨時季節	うち パートタイム	うち うち常用	うち 中高年
25年度	108,037	▲ 4.8	65,547	17,674	24,816	24,630	32,618	388,917	▲ 4.4	258,186	34,008	96,723	96,211	115,240
26年度	100,673	▲ 6.8	60,925	16,214	23,534	23,317	31,300	360,587	▲ 7.3	236,174	31,399	93,014	92,419	108,692
27年度	92,698	▲ 7.9	56,005	14,449	22,244	22,050	29,455	333,669	▲ 7.5	215,803	28,148	89,718	89,166	101,862
28年度	84,143	▲ 9.2	51,188	12,348	20,607	20,443	27,493	303,715	▲ 9.0	196,285	22,669	84,761	84,293	94,654
29年度	78,462	▲ 6.8	47,422	10,803	20,237	20,088	26,176	288,670	▲ 5.0	183,260	20,493	84,917	84,484	91,683
30年度	74,010	▲ 5.7	43,925	9,754	20,331	20,237	25,101	280,715	▲ 2.8	172,589	19,124	89,002	88,658	88,881
31年度	70,732	▲ 4.4	41,920	9,027	19,785	19,643	25,093	276,336	▲ 1.6	168,149	17,337	90,850	90,452	90,116
2 年度	66,522	▲ 6.0	39,570	8,508	18,444	18,219	24,628	290,031	5.0	172,401	24,447	93,183	92,437	101,502
3 年度	64,388	▲ 3.2	38,245	7,359	18,784	18,552	23,304	279,777	▲ 3.5	163,311	22,380	94,086	87,281	96,274
4 年度	63,015	▲ 2.1	37,345	6,711	18,959	18,746	23,327	278,942	▲ 0.3	161,751	20,370	96,821	95,976	95,750
4年度月平均	5,251	▲ 2.1	3,112	559	1,580	1,562	1,944	23,245	▲ 0.3	13,479	1,698	8,068	7,998	7,979
4年 4月	6,980	▲ 5.5	4,049	320	2,611	2,591	2,293	24,511	▲ 4.0	14,581	1,016	8,914	8,847	7,925
5月	5,391	9.6	3,265	415	1,711	1,696	1,896	24,563	▲ 0.1	14,497	1,006	9,060	8,996	7,940
6月	5,165	3.6	3,051	484	1,630	1,608	1,855	24,367	1.6	14,205	1,224	8,938	8,871	8,019
7月	4,497	▲ 8.2	2,736	453	1,308	1,292	1,662	22,952	0.8	13,419	1,370	8,163	8,094	7,727
8月	4,519	▲ 1.8	2,820	308	1,391	1,379	1,552	22,526	0.5	13,275	1,261	7,990	7,928	7,527
9月	4,497	▲ 0.9	3,006	61	1,430	1,410	1,446	21,880	▲ 0.8	13,212	836	7,832	7,771	7,090
10月	4,485	▲ 4.3	2,884	92	1,509	1,488	1,406	21,406	0.5	13,033	467	7,906	7,840	6,690
11月	4,566	▲ 5.6	2,743	510	1,313	1,290	1,732	21,153	0.0	12,791	677	7,685	7,606	6,764
12月	5,685	▲ 7.0	2,453	2,211	1,021	998	2,985	22,239	▲ 1.8	12,263	2,815	7,161	7,074	8,273
5年 1月	6,163	▲ 1.6	3,311	1,270	1,582	1,565	2,588	24,033	▲ 1.1	12,759	3,984	7,290	7,211	9,471
2月	5,311	4.9	3,292	368	1,651	1,639	1,898	24,942	0.9	13,446	3,848	7,648	7,573	9,722
3月	5,756	▲ 5.5	3,735	219	1,802	1,790	2,014	24,370	0.3	14,270	1,866	8,234	8,165	8,602
5年 4月	6,816	▲ 2.3	4,019	296	2,501	2,464	2,363	24,128	▲ 1.6	14,462	882	8,784	8,701	8,068
5月	5,242	▲ 2.8	3,129	316	1,797	1,780	1,817	23,857	▲ 2.9	14,137	841	8,879	8,795	7,907
6月														
7月														
8月														
9月														
10月														
11月														
12月														
6年 1月														
2月														
3月														
5年度合計	12,058	▲ 2.5	7,148	612	4,298	4,244	4,180	47,985	▲ 2.2	28,599	1,723	17,663	17,496	15,975

(資料) 青森労働局職業安定部職業安定課「職業安定業務統計」。

(注) 新規学卒を除く。「うち常用」、「うち臨時季節」、「うち中高年」はパートタイムを除く。

職 業 紹 介 状 況 (2 ~ 求 人)

令和5年5月

(単位:人、%、倍)

区 分	新 規 求 人 数						月 間 有 効 求 人 数						求 人 倍 率	
	全 数 計	対 前 年 同 期 比	うち 常 用	うち 臨 時 季 節	うち パ ー ト タ イ ム	うち 常 用	全 数 計	対 前 年 同 期 比	うち 常 用	うち 臨 時 季 節	うち パ ー ト タ イ ム	うち 常 用	原 数 値 (全 数)	
													新 規	有 効
25年度	114,605	10.3	57,548	12,016	45,041	37,162	281,820	13.4	143,151	27,132	111,537	92,975	1.06	0.72
26年度	116,464	1.6	59,973	10,175	46,316	38,168	292,936	3.9	153,613	22,918	116,405	97,482	1.16	0.81
27年度	124,280	6.7	63,421	10,445	50,414	41,361	317,624	8.4	164,745	23,333	129,546	108,393	1.34	0.95
28年度	131,893	6.1	68,997	11,262	51,634	41,651	344,172	8.4	182,564	26,941	134,667	110,182	1.57	1.13
29年度	137,575	4.3	74,955	10,335	52,285	43,116	366,519	6.5	202,679	24,939	138,901	116,093	1.75	1.27
30年度	134,346	▲ 2.3	74,817	9,082	50,447	41,988	365,540	▲ 0.3	208,721	20,984	135,835	114,479	1.82	1.30
31年度	120,623	▲ 10.2	68,352	7,732	44,539	36,901	332,197	▲ 9.1	193,339	17,750	121,108	101,626	1.71	1.20
2 年度	102,578	▲ 15.0	60,280	7,620	34,678	28,851	275,243	▲ 17.1	167,506	17,590	90,147	76,721	1.54	0.95
3 年度	112,748	9.9	66,361	8,628	37,759	31,494	305,087	10.8	185,350	19,660	100,077	85,137	1.75	1.09
4 年度	120,153	6.6	70,788	7,927	41,438	35,195	330,012	8.2	200,221	18,355	111,436	95,990	1.91	1.18
4年度月平均	10,013	6.6	5,899	661	3,453	2,933	27,501	8.2	16,685	1,530	9,286	7,999	1.91	1.18
4年 4月	9,909	10.0	5,815	766	3,328	3,013	27,316	8.9	16,441	1,610	9,265	8,045	1.42	1.11
5月	9,157	9.6	5,504	598	3,055	2,622	26,880	11.2	16,568	1,523	8,789	7,807	1.70	1.09
6月	10,669	11.8	6,378	793	3,498	3,002	27,228	13.4	16,742	1,623	8,863	7,782	2.07	1.12
7月	9,065	4.3	5,693	506	2,866	2,562	26,459	10.8	16,577	1,404	8,478	7,442	2.02	1.15
8月	9,536	6.8	5,704	759	3,073	2,747	27,175	9.9	16,943	1,609	8,623	7,731	2.11	1.21
9月	10,818	4.6	6,312	725	3,781	3,163	27,646	7.0	16,902	1,679	9,065	7,966	2.41	1.26
10月	10,085	5.2	5,810	683	3,592	3,062	28,223	7.7	16,891	1,794	9,538	8,340	2.25	1.32
11月	9,491	3.6	5,554	502	3,435	2,688	27,844	5.8	16,781	1,426	9,637	8,129	2.08	1.32
12月	9,445	9.6	5,603	590	3,252	2,667	26,816	7.4	16,128	1,269	9,419	7,823	1.66	1.21
5年 1月	9,972	▲ 1.1	5,618	615	3,739	3,105	27,017	5.7	16,104	1,319	9,594	8,040	1.62	1.12
2月	10,320	8.4	6,007	637	3,676	2,974	27,776	5.5	16,631	1,446	9,699	8,049	1.94	1.11
3月	11,686	6.9	6,790	753	4,143	3,590	29,632	5.9	17,513	1,653	10,466	8,836	2.03	1.22
5年 4月	9,396	▲ 5.2	5,610	478	3,308	2,960	28,231	3.3	17,185	1,399	9,647	8,326	1.38	1.17
5月	9,195	0.4	5,646	563	2,986	2,653	27,408	2.0	16,852	1,346	9,210	8,260	1.75	1.15
6月														
7月														
8月														
9月														
10月														
11月														
12月														
6年 1月														
2月														
3月														
5年度合計	18,591	▲ 2.5	11,256	1,041	6,294	5,613	55,639	2.7	34,037	2,745	18,857	16,586	1.54	1.16

(注) 新規学卒を除く。「うち常用」、「うち臨時季節」はパートタイムを除く。

職業紹介状況（3～充足・就職）

令和5年5月

（単位：人、％）

区分	充足数								就職件数								
	全数計	対前年同期比	うち常用	うち臨時季節	うちパートタイム	うち常用	充足率 対新規	対有効	全数計	対前年同期比	うち常用	うち臨時季節	うちパートタイム	うち常用	うち受給者	就職率 対新規	対有効
25年度	37,464	▲ 1.8	19,964	3,273	14,227	11,602	32.7	13.3	39,821	▲ 1.3	21,141	3,694	14,986	12,138	6,232	36.9	10.2
26年度	35,709	▲ 4.7	19,616	2,702	13,391	10,844	30.7	12.2	38,107	▲ 4.3	20,887	3,115	14,105	11,335	5,855	37.9	10.6
27年度	33,692	▲ 5.6	18,581	2,258	12,853	10,395	27.1	10.6	35,563	▲ 6.7	19,559	2,577	13,427	10,830	5,534	38.4	10.7
28年度	31,125	▲ 7.6	17,284	2,143	11,698	9,551	23.6	9.0	32,930	▲ 7.4	18,272	2,501	12,157	9,928	5,447	39.1	10.8
29年度	29,477	▲ 5.3	16,551	1,682	11,244	9,355	21.4	8.0	31,196	▲ 5.3	17,363	2,113	11,720	9,679	5,237	39.8	10.8
30年度	27,691	▲ 6.1	15,630	1,560	10,501	8,796	20.6	7.6	29,242	▲ 6.3	16,368	1,963	10,911	9,077	4,865	39.5	10.4
31年度	26,241	▲ 5.2	14,624	1,478	10,139	8,521	21.8	7.9	27,652	▲ 5.4	15,339	1,728	10,585	8,874	4,974	39.1	10.0
2年度	22,585	▲ 13.9	12,348	1,342	8,895	7,420	22.0	8.2	23,409	▲ 15.3	12,706	1,534	9,169	7,654	4,194	35.2	8.1
3年度	22,003	▲ 2.6	11,898	1,198	8,907	7,500	19.5	7.2	22,991	▲ 1.8	12,358	1,350	9,283	7,794	4,033	35.7	8.2
4年度	21,443	▲ 2.6	11,805	1,090	8,548	7,219	17.8	6.5	22,412	▲ 2.5	12,361	1,215	8,836	7,428	4,089	35.6	8.0
4年度月平均	1,787	▲ 2.5	984	91	712	602	17.8	6.5	1,868	▲ 2.5	1,030	101	736	619	341	35.6	8.0
4年 4月	2,160	▲ 6.7	1,126	114	920	825	21.8	7.9	2,247	▲ 6.7	1,181	121	945	852	344	32.2	9.2
5月	2,017	3.6	1,050	88	879	773	22.0	7.5	2,092	3.8	1,094	98	900	787	372	38.8	8.5
6月	1,969	▲ 1.8	1,093	98	778	653	18.5	7.2	2,062	▲ 2.0	1,153	105	804	677	412	39.9	8.5
7月	1,512	▲ 8.8	861	81	570	478	16.7	5.7	1,588	▲ 8.5	899	90	599	503	321	35.3	6.9
8月	1,616	9.9	982	75	559	493	16.9	5.9	1,695	10.0	1,024	94	577	505	359	37.5	7.5
9月	1,734	▲ 7.0	973	105	656	572	16.0	6.3	1,843	▲ 6.4	1,037	124	682	592	354	41.0	8.4
10月	1,630	▲ 7.3	915	91	624	541	16.2	5.8	1,759	▲ 4.9	988	109	662	568	367	39.2	8.2
11月	1,639	▲ 10.1	917	80	642	541	17.3	5.9	1,700	▲ 11.1	949	90	661	545	294	37.2	8.0
12月	1,471	▲ 9.6	807	86	578	422	15.6	5.5	1,542	▲ 10.3	849	94	599	435	323	27.1	6.9
5年 1月	1,372	2.4	794	70	508	342	13.8	5.1	1,428	1.8	833	74	521	351	247	23.2	5.9
2月	1,712	3.8	949	75	688	558	16.6	6.2	1,759	3.3	972	78	709	572	296	33.1	7.1
3月	2,611	2.6	1,338	127	1,146	1,021	22.3	8.8	2,697	2.6	1,382	138	1,177	1,041	400	46.9	11.1
5年 4月	2,146	▲ 0.6	1,159	92	895	793	22.8	7.6	2,211	▲ 1.6	1,211	92	908	801	348	32.4	9.2
5月	1,985	▲ 1.6	1,024	101	860	766	21.6	7.2	2,106	0.7	1,089	116	901	799	396	40.2	8.8
6月																	
7月																	
8月																	
9月																	
10月																	
11月																	
12月																	
6年 1月																	
2月																	
3月																	
5年度合計	4,131	▲ 1.1	2,183	193	1,755	1,559	22.2	7.4	4,317	▲ 0.5	2,300	208	1,809	1,600	744	35.8	9.0

（資料）青森労働局職業安定部職業安定課「職業安定業務統計」。

（注 1）新規学卒を除く。「うち常用」、「うち臨時季節」はパートタイムを除く。

（注 2）就職件数の「うち受給者」は基本手当受給者でパートタイムを除く。

産業別新規求人・充足状況（新規学卒を除く）

令和5年5月

(単位:人、%)

区分	①新規求人数			②常用				③パートタイム				④充足数			⑤常用		⑥パートタイム		充足率 ④/①
	当月	前年同月	増減率	当月	前年同月	当月	前年同月	当月	前年同月	増減率	当月	前年同月	当月	前年同月	当月	前年同月			
	農 林 漁 業	183	262	▲30.2	64	76	40	68	68	86	▲20.9	23	22	12	29	37.2			
鉱 業 , 採 石 業 , 砂 利 採 取 業	16	10	60.0	12	10	4	0	0	3	▲100.0	0	3	0	0	-				
建 設 業	1,237	1,238	▲0.1	1,163	1,141	31	40	134	136	▲1.5	117	125	13	7	10.8				
製 造 業	760	1,033	▲26.4	530	636	176	361	210	272	▲22.8	128	151	69	112	27.6				
食 料 品 製 造 業 , 飲 料 ・ た ば こ ・ 飼 料 製 造 業	379	430	▲11.9	228	221	122	194	112	108	3.7	62	67	37	34	29.6				
織 維 工 業	38	169	▲77.5	29	68	9	101	21	80	▲73.8	11	22	10	58	55.3				
木 材 ・ 木 製 品 製 造 業 (家 具 を 除 く) 家 具 ・ 装 備 品 製 造 業	18	10	80.0	15	8	3	2	5	2	150.0	5	2	0	0	27.8				
パ ル プ ・ 紙 ・ 紙 加 工 品 製 造 業	32	59	▲45.8	32	59	0	0	1	4	▲75.0	0	4	1	0	3.1				
印 刷 ・ 同 関 連 業	8	3	166.7	6	3	2	0	8	5	60.0	5	3	3	2	100.0				
化 学 工 業 , 石 油 製 品 ・ 石 炭 製 品 製 造 業 , プ ラ ス チ ッ ク , ゴ ム 製 品 製 造 業	8	10	▲20.0	8	9	0	1	3	2	50.0	3	1	0	1	37.5				
窯 業 ・ 土 石 製 品 製 造 業	26	41	▲36.6	25	38	0	2	6	8	▲25.0	6	8	0	0	23.1				
鉄 鋼 業 , 非 鉄 金 属 製 造 業	18	28	▲35.7	17	28	0	0	6	2	200.0	6	2	0	0	33.3				
金 属 製 品 製 造 業	79	68	16.2	78	66	1	2	13	8	62.5	12	8	1	0	16.5				
は ん 用 ・ 生 産 用 機 械 器 具 製 造 業	21	24	▲12.5	19	19	2	5	2	4	▲50.0	2	4	0	0	9.5				
業 務 用 機 械 器 具 製 造 業	6	8	▲25.0	4	8	2	0	4	7	▲42.9	3	6	1	0	66.7				
電 子 部 品 ・ デ バ イ ス ・ 電 子 回 路 製 造 業	35	33	6.1	26	23	8	5	9	24	▲62.5	4	17	5	7	25.7				
電 気 機 械 器 具 製 造 業	68	62	9.7	31	32	21	28	15	10	50.0	8	5	7	5	22.1				
情 報 通 信 機 械 器 具 製 造 業	14	40	▲65.0	4	6	5	21	1	4	▲75.0	0	0	1	3	7.1				
輸 送 用 機 械 器 具 製 造 業	8	47	▲83.0	7	47	0	0	3	1	200.0	1	1	2	0	37.5				
そ の 他 の 製 造 業	2	1	100.0	1	1	1	0	1	3	▲66.7	0	1	1	2	50.0				
電 気 ・ ガ ス ・ 熱 供 給 ・ 水 道 業	8	9	▲11.1	4	1	4	7	3	6	▲50.0	0	2	3	3	37.5				
情 報 通 信 業	71	55	29.1	63	49	8	6	18	8	125.0	12	5	1	2	25.4				
運 輸 業 , 郵 便 業	422	345	22.3	351	292	64	39	87	84	3.6	67	61	19	20	20.6				
卸 売 業 , 小 売 業	1,355	1,303	4.0	617	594	706	669	264	239	10.5	114	120	145	117	19.5				
卸 売 業	331	311	6.4	222	209	85	75	85	65	30.8	52	43	30	22	25.7				
小 売 業	1,024	992	3.2	395	385	621	594	179	174	2.9	62	77	115	95	17.5				
金 融 業 , 保 険 業	84	109	▲22.9	63	63	10	38	7	9	▲22.2	2	2	5	7	8.3				
不 動 産 業 , 物 品 賃 貸 業	98	78	25.6	57	56	39	22	21	10	110.0	11	6	9	4	21.4				
学 術 研 究 , 専 門 ・ 技 術 サ ー ビ ス 業	183	112	63.4	145	83	23	23	36	36	0.0	17	19	16	16	19.7				
宿 泊 業 , 飲 食 サ ー ビ ス 業	645	477	35.2	220	174	391	300	113	71	59.2	36	28	76	41	17.5				
宿 泊 業	193	189	2.1	83	78	78	108	42	28	50.0	16	16	26	11	21.8				
飲 食 サ ー ビ ス 業	452	288	56.9	137	96	313	192	71	43	65.1	20	12	50	30	15.7				
生 活 関 連 サ ー ビ ス 業 , 娯 楽 業	320	267	19.9	142	124	152	131	49	39	25.6	23	16	25	19	15.3				
教 育 , 学 習 支 援 業	138	140	▲1.4	56	47	80	89	43	42	2.4	17	8	24	33	31.2				
医 療 , 福 祉	2,260	2,223	1.7	1,447	1,431	794	775	464	517	▲10.3	288	349	173	165	20.5				
医 療 業	579	599	▲3.3	396	389	176	205	133	150	▲11.3	91	107	41	42	23.0				
社 会 保 険 ・ 社 会 福 祉 ・ 介 護 事 業	1,672	1,617	3.4	1,044	1,035	616	570	327	366	▲10.7	193	241	132	123	19.6				
複 合 サ ー ビ ス 事 業	62	108	▲42.6	33	73	21	17	37	74	▲50.0	10	14	26	56	59.7				
サ ー ビ ス 業 (他 に 分 類 さ れ な い も の)	1,219	1,238	▲1.5	651	620	354	363	258	222	16.2	124	100	118	108	21.2				
公 務 (他 に 分 類 さ れ る も の を 除 く) ・ そ の 他	134	150	▲10.7	28	34	89	107	173	163	6.1	35	19	126	140	129.1				
合 計	9,195	9,157	0.4	5,646	5,504	2,986	3,055	1,985	2,017	▲1.6	1,024	1,050	860	879	21.6				

(資料) 青森労働局職業安定部職業安定課「職業安定業務統計」。

(注) ①新規求人数(②+③+臨時・季節)、④充足数(⑤+⑥+臨時・季節)。

職業別常用新規求職・求人・就職状況（新規学卒を除く）

令和5年5月

（単位：人、％）

区 分	① 新規求職者数					② 新規求人数					③ 求人倍率 ②/①	④ 就職件数					⑤ 就職率 ④/①
				パートタイム					パートタイム						パートタイム		
	当 月	前年同月	増減率	当 月	前年同月	当 月	前年同月	増減率	当 月	前年同月		当 月	前年同月	増減率	当 月	前年同月	
A 管理的職業従事者	7	11	▲ 36.4	1	1	19	26	▲ 26.9	0	0	2.71	4	6	▲ 33.3	0	0	57.1
B 専門的・技術的職業従事者	505	538	▲ 6.1	159	165	1,333	1,444	▲ 7.7	288	368	2.64	272	234	16.2	101	70	53.9
09 建築・土木・測量技術者	25	33	▲ 24.2	3	4	241	198	21.7	5	1	9.64	8	15	▲ 46.7	0	0	32.0
10 情報処理・通信技術者	32	27	18.5	0	2	53	46	15.2	2	5	1.66	5	2	150.0	0	0	15.6
13 保健師、助産師、看護師	141	205	▲ 31.2	52	75	342	396	▲ 13.6	104	153	2.43	67	80	▲ 16.3	17	24	47.5
16 社会福祉専門的職業従事者	133	119	11.8	56	43	365	414	▲ 11.8	97	103	2.74	83	95	▲ 12.6	21	30	62.4
C 事務従事者	949	962	▲ 1.4	306	264	694	684	1.5	170	211	0.73	310	317	▲ 2.2	134	143	32.7
25 一般事務従事者	841	876	▲ 4.0	273	240	440	454	▲ 3.1	130	160	0.52	230	250	▲ 8.0	102	120	27.3
26 会計事務従事者	34	34	0.0	8	7	117	108	8.3	11	17	3.44	21	35	▲ 40.0	7	10	61.8
D 販売従事者	297	334	▲ 11.1	107	149	920	723	27.2	466	352	3.10	98	98	0.0	49	49	33.0
E サービス職業従事者	573	562	2.0	237	210	1,947	1,772	9.9	891	817	3.40	382	337	13.4	192	134	66.7
39 飲食物調理従事者	195	158	23.4	103	87	311	299	4.0	190	159	1.59	115	71	62.0	75	35	59.0
40 接客・給仕職業従事者	82	90	▲ 8.9	33	41	384	287	33.8	228	187	4.68	51	39	30.8	30	18	62.2
F 保安職業従事者	42	47	▲ 10.6	19	12	223	234	▲ 4.7	31	26	5.31	56	31	80.6	28	12	133.3
G 農林漁業従事者	80	85	▲ 5.9	32	30	120	158	▲ 24.1	58	73	1.50	40	67	▲ 40.3	15	43	50.0
H 生産工程従事者	336	356	▲ 5.6	79	89	988	1,137	▲ 13.1	166	273	2.94	217	269	▲ 19.3	55	104	64.6
52 製品製造・加工処理従事者（金属製品）	41	32	28.1	5	1	155	156	▲ 0.6	4	2	3.78	28	19	47.4	1	1	68.3
53 製品製造・加工処理従事者（金属製品を除く）	123	145	▲ 15.2	51	51	395	439	▲ 10.0	127	126	3.21	116	120	▲ 3.3	40	40	94.3
54 機械組立従事者	86	87	▲ 1.1	17	20	68	89	▲ 23.6	22	41	0.79	17	22	▲ 22.7	6	7	19.8
I 輸送・機械運転従事者	254	257	▲ 1.2	43	40	507	467	8.6	63	48	2.00	105	107	▲ 1.9	13	12	41.3
J 建設・採掘従事者	158	181	▲ 12.7	16	6	678	657	3.2	10	8	4.29	81	73	11.0	1	0	51.3
66 建設従事者（建設躯体工事従事者を除く）	39	42	▲ 7.1	4	1	155	132	17.4	0	1	3.97	11	19	▲ 42.1	1	0	28.2
68 土木作業従事者	66	105	▲ 37.1	6	2	296	325	▲ 8.9	0	0	4.48	45	34	32.4	0	0	68.2
K 運搬・清掃・包装等従事者	666	721	▲ 7.6	362	391	870	824	5.6	510	446	1.31	323	342	▲ 5.6	211	220	48.5
L 分類不能の職業	1,042	907	14.9	419	339	0	0	-	0	0	-	0	0	-	0	0	-
合 計	4,909	4,961	▲ 1.0	1,780	1,696	8,299	8,126	2.1	2,653	2,622	1.69	1,888	1,881	0.4	799	787	38.5

（資料）青森労働局職業安定部職業安定課「職業安定業務統計」。

（注）③の「求人倍率」は原数値。

雇 用 保 険 業 務 取 扱 状 況

令和5年5月

区 分	1. 適用事業所数		2. 被 保 険 者 数		3. 基 本 手 当 (基 本 分)						4. 特 例 一 時 金					
	対前年比	対前年比	対前年比	対前年比	①受給資格決定件数		②受給者実人員		③ 給 付 額		④高齢者給付金		①受給資格決定件数		② 給 付 額	
					(千円)	対前年比	(千円)	対前年比	(千円)	対前年比	(千円)	対前年比	(千円)	対前年比	(千円)	対前年比
29年度	24,113	0.1	357,610	1.8	21,355	▲ 3.8	5,088	▲ 5.6	6,521,114	▲ 4.7	542,125	4.1	10,594	▲ 12.9	1,985,946	▲ 10.7
30年度	24,051	▲ 0.3	359,154	0.4	21,566	1.0	4,885	▲ 4.0	6,312,326	▲ 3.2	682,468	25.9	9,533	▲ 10.0	1,796,402	▲ 9.5
31年度	23,845	▲ 0.9	359,889	0.2	21,763	0.9	4,948	1.3	6,485,436	2.7	740,819	8.5	8,781	▲ 7.9	1,687,429	▲ 6.1
2 年度	23,696	▲ 0.6	357,214	▲ 0.7	22,713	4.4	5,556	12.3	7,537,583	16.2	918,853	24.0	7,822	▲ 10.9	1,502,950	▲ 10.9
3 年度	23,570	▲ 0.5	354,018	▲ 0.9	21,078	▲ 7.2	5,434	▲ 2.2	7,437,081	▲ 1.3	969,597	5.5	7,276	▲ 7.0	1,381,611	▲ 8.1
4 年度	23,388	▲ 0.8	350,124	▲ 1.1	20,060	▲ 4.8	5,220	▲ 4.0	7,117,054	▲ 4.3	1,002,057	3.3	6,645	▲ 8.7	1,261,176	▲ 8.7
4年 4月	23,476	▲ 0.8	349,790	▲ 1.2	3,217	▲ 12.3	4,787	▲ 11.0	517,310	▲ 10.4	146,541	▲ 16.8	223	▲ 20.4	50,383	▲ 12.4
5月	23,479	▲ 0.8	352,589	▲ 1.1	2,480	12.1	5,063	▲ 11.5	555,441	▲ 12.9	158,823	25.9	491	3.2	61,210	▲ 10.2
6月	23,504	▲ 0.6	353,215	▲ 1.1	1,937	17.2	5,743	▲ 1.8	660,151	▲ 2.7	82,961	▲ 3.3	483	15.6	69,255	▲ 5.9
7月	23,501	▲ 0.7	352,964	▲ 1.0	1,599	▲ 0.9	5,888	▲ 4.0	643,431	▲ 9.4	66,861	▲ 11.8	417	▲ 40.9	69,517	7.7
8月	23,511	▲ 0.7	352,338	▲ 1.1	1,542	▲ 2.1	6,119	▲ 0.6	726,030	6.7	61,633	0.3	342	5.6	100,153	▲ 32.5
9月	23,320	▲ 0.8	352,228	▲ 1.0	1,571	1.9	5,675	▲ 3.3	667,464	▲ 7.6	61,941	5.6	29	0.0	14,751	21.0
10月	23,316	▲ 0.7	351,550	▲ 1.2	1,820	8.6	5,279	▲ 2.9	573,149	▲ 4.1	76,013	35.1	72	▲ 14.3	10,520	139.5
11月	23,323	▲ 0.8	351,139	▲ 1.1	1,492	1.9	5,030	▲ 4.7	589,316	▲ 0.8	59,181	▲ 9.8	414	▲ 12.7	14,676	▲ 37.7
12月	23,316	▲ 0.8	348,918	▲ 1.1	1,301	▲ 0.8	4,883	▲ 3.4	537,489	▲ 5.0	54,365	2.9	2,317	▲ 0.7	107,740	▲ 8.4
5年 1月	23,309	▲ 0.8	346,238	▲ 1.1	1,700	▲ 4.2	4,750	0.1	557,934	3.5	87,454	7.3	1,284	▲ 10.7	487,095	2.3
2月	23,310	▲ 0.8	345,582	▲ 1.1	1,572	▲ 0.4	4,654	0.3	503,227	1.5	74,285	12.4	367	▲ 21.9	205,351	▲ 16.2
3月	23,295	▲ 0.9	344,939	▲ 1.1	1,709	69.4	4,766	▲ 3.9	586,112	▲ 8.2	71,999	13.5	206	▲ 15.6	70,525	▲ 21.9
5年 4月	23,283	▲ 0.8	345,335	▲ 1.3	3,445	7.1	4,550	▲ 5.0	491,118	▲ 5.1	165,971	13.3	165	▲ 26.0	41,926	▲ 16.8
5月	23,302	▲ 0.8	348,119	▲ 1.3	2,511	1.3	5,047	▲ 0.3	589,255	6.1	161,824	1.9	418	▲ 14.9	59,130	▲ 3.4
6月																
7月																
8月																
9月																
10月																
11月																
12月																
5年 1月																
2月																
3月																

(資料) 青森労働局職業安定部職業安定課「雇用保険事業統計」。(注 1) 年度分のうち「1.適用事業所数」、「2.被保険者数」、「3-②.受給者実人員」は月平均の数値

(注 2) 各月分のうち「1.適用事業所数」、「2.被保険者数」は月末現在の数値。

(注 3) 「3-①受給資格決定件数」は「高齢者」を含み、速報値であり、修正があり得る。

安定所別職業紹介状況（1～全数）

令和5年5月

（単位：人、%、倍）

		局 計	青 森	八 戸	弘 前	む つ	野 辺 地	五 所 川 原	三 沢	十 和 田	黒 石	
求 新	当 月 計	5,242	1,265	1,169	1,010	240	164	535	280	261	318	
	うち 常 用	4,909	1,244	1,156	874	237	163	453	277	258	247	
	うち 中 高 年	3,065	681	699	582	144	103	344	169	151	192	
	規 前 月 計	6,816	1,575	1,443	1,273	369	249	722	428	343	414	
	規 前 年 同 月 計	5,391	1,163	1,160	1,087	329	170	528	304	256	394	
	職 効											
有 効	当 月 計	23,857	6,039	5,460	4,301	1,189	803	2,223	1,405	1,130	1,307	
	うち 常 用	22,932	5,898	5,401	4,057	1,152	779	1,983	1,375	1,103	1,184	
	うち 中 高 年	13,804	3,360	3,225	2,397	730	515	1,349	808	673	747	
	規 前 月 計	24,128	6,045	5,515	4,263	1,287	902	2,174	1,474	1,145	1,323	
	規 前 年 同 月 計	24,563	6,175	5,552	4,280	1,526	842	2,295	1,369	1,153	1,371	
	求 新	当 月 計	9,195	2,282	2,519	1,728	325	457	537	507	514	326
うち 常 用		8,299	2,064	2,284	1,496	324	436	496	454	444	301	
規 前 月 計		9,396	2,520	2,525	1,469	401	460	626	653	441	301	
規 前 年 同 月 計		9,157	2,066	2,577	1,652	551	442	450	559	514	346	
有 効		当 月 計	27,408	7,024	7,718	4,569	1,020	1,223	1,728	1,639	1,529	958
		うち 常 用	25,112	6,509	7,056	3,992	997	1,152	1,628	1,501	1,388	889
	規 前 月 計	28,231	7,201	7,768	4,710	1,075	1,283	1,743	1,815	1,598	1,038	
規 前 年 同 月 計	26,880	6,538	7,128	4,834	1,330	1,290	1,550	1,683	1,385	1,142		
就 職 件 数	当 月 計	2,106	467	517	335	136	50	182	127	160	132	
	うち 常 用	1,888	424	469	290	124	46	164	118	135	118	
	うち 中 高 年	1,170	267	294	178	80	33	94	65	87	72	
	うち 保	558	136	138	92	34	14	41	33	31	39	
	規 前 月 計	2,211	443	545	365	160	123	204	109	123	139	
	規 前 年 同 月 計	2,092	416	470	357	215	95	190	114	113	122	
就 職 率	当 月	40.2	36.9	44.2	33.2	56.7	30.5	34.0	45.4	61.3	41.5	
	前 月	32.4	28.1	37.8	28.7	43.4	49.4	28.3	25.5	35.9	33.6	
	前 年 同 月	38.8	35.8	40.5	32.8	65.3	55.9	36.0	37.5	44.1	31.0	
求 人 倍 率	新 当 月	1.75	1.80	2.15	1.71	1.35	2.79	1.00	1.81	1.97	1.03	
	新 前 月	1.38	1.60	1.75	1.15	1.09	1.85	0.87	1.53	1.29	0.73	
	新 前 年 同 月	1.70	1.78	2.22	1.52	1.67	2.60	0.85	1.84	2.01	0.88	
	有 効 当 月	1.15	1.16	1.41	1.06	0.86	0.12	0.78	1.17	1.35	0.73	
	有 効 前 月	1.17	1.19	1.41	1.10	0.84	1.42	0.80	1.23	1.40	0.78	
	有 効 前 年 同 月	1.09	1.06	1.28	1.13	0.87	1.53	0.68	1.23	1.20	0.83	

（資料）青森労働局職業安定部職業安定課「職業安定業務統計」。

（注 3）「求人倍率」は原数値。

（注 1）新規学卒関係を除く。

（注 4）「就職件数」の「うち保」は雇用保険受給者。

（注 2）就職率＝就職件数÷新規求職×100。

安定所別職業紹介状況（2～一般）

令和5年5月

（単位：人、%、倍）

		局 計	青 森	八 戸	弘 前	む つ	野 辺 地	五 所 川 原	三 沢	十 和 田	黒 石	
求 新	当 月 計	3,445	831	725	703	132	109	372	164	167	242	
	うち 常 用	3,129	815	714	569	131	108	291	164	165	172	
	うち 中 高 年	1,817	379	392	371	65	62	237	88	89	134	
	前 月 計	4,315	977	891	808	217	138	500	274	229	281	
	前 年 同 月 計	3,680	803	720	766	192	119	391	198	173	318	
	規											
職 効	当 月 計	14,978	3,802	3,302	2,722	663	478	1,519	884	718	890	
	うち 常 用	14,137	3,685	3,256	2,496	631	455	1,284	863	697	770	
	うち 中 高 年	7,907	1,852	1,772	1,370	376	288	887	497	391	474	
	前 月 計	15,344	3,815	3,416	2,738	732	555	1,482	959	743	904	
	前 年 同 月 計	15,503	3,957	3,374	2,741	821	518	1,553	852	734	953	
	有											
求 新	当 月 計	6,209	1,401	1,730	1,136	249	355	386	329	370	253	
	うち 常 用	5,646	1,309	1,627	949	248	335	351	284	313	230	
	前 月 計	6,088	1,469	1,689	917	279	366	411	416	311	230	
	前 年 同 月 計	6,102	1,305	1,749	1,169	269	334	292	381	345	258	
	規											
	人 効	当 月 計	18,198	4,280	5,087	3,021	734	987	1,165	1,086	1,127	711
うち 常 用		16,852	4,070	4,806	2,576	729	935	1,086	984	1,018	648	
前 月 計		18,584	4,308	5,150	3,113	771	1,007	1,159	1,220	1,121	735	
前 年 同 月 計		18,091	4,027	5,000	3,305	775	986	1,046	1,165	963	824	
有												
就 職 件 数		当 月 計	1,205	230	304	192	86	34	110	73	90	86
	うち 常 用	1,089	204	287	162	80	32	96	71	83	74	
	うち 中 高 年	587	106	150	89	45	23	54	34	40	46	
	うち 保	396	94	91	68	24	12	26	25	26	30	
	前 月 計	1,303	238	330	223	85	54	136	65	80	92	
	前 年 同 月 計	1,192	242	266	209	91	49	121	60	66	88	
就 職 率	当 月	35.0	27.7	41.9	27.3	65.2	31.2	29.6	44.5	53.9	35.5	
	前 月	30.2	24.4	37.0	27.6	39.2	39.1	27.2	23.7	34.9	32.7	
	前 年 同 月	32.4	30.1	36.9	27.3	47.4	41.2	30.9	30.3	38.2	27.7	
求 人 倍 率	新	当 月	1.80	1.69	2.39	1.62	1.89	3.26	1.04	2.01	2.22	1.05
	規	前 月	1.41	1.50	1.90	1.13	1.29	2.65	0.82	1.52	1.36	0.82
		前 年 同 月	1.66	1.63	2.43	1.53	1.40	2.81	0.75	1.92	1.99	0.81
	有	当 月	1.21	1.13	1.54	1.11	1.11	2.06	0.77	1.23	1.57	0.80
	効	前 月	1.21	1.13	1.51	1.14	1.05	1.81	0.78	1.27	1.51	0.81
		前 年 同 月	1.17	1.02	1.48	1.21	0.94	1.90	0.67	1.37	1.31	0.86

（資料）青森労働局職業安定部職業安定課「職業安定業務統計」。

（注 1）新規学卒関係、パートタイム関係及び一般日雇関係を除く。

（注 2）就職率＝就職件数÷新規求職×100。

（注 3）「求人倍率」は原数値。

（注 4）「就職件数」の「うち保」は雇用保険受給者。

安 定 所 別 職 業 紹 介 状 況 (3 ～ パ ー ト タ イ ム)

令和5年5月

(単位:人、%、倍)

		局 計	青 森	八 戸	弘 前	む つ	野 辺 地	五所川原	三 沢	十 和 田	黒 石	
求 職	新	当 月 計	1,797	434	444	307	108	55	163	116	94	76
		前 月 計	2,501	598	552	465	152	111	222	154	114	133
		前年同月計	1,711	360	440	321	137	51	137	106	83	76
	有 効	当 月 計	8,879	2,237	2,158	1,579	526	325	704	521	412	417
		前 月 計	8,784	2,230	2,099	1,525	555	347	692	515	402	419
		前年同月計	9,060	2,218	2,178	1,539	705	324	742	517	419	418
求 人	新	当 月 計	2,986	881	789	592	76	102	151	178	144	73
		前 月 計	3,308	1,051	836	552	122	94	215	237	130	71
		前年同月計	3,055	761	828	483	282	108	158	178	169	88
	有 効	当 月 計	9,210	2,744	2,631	1,548	286	236	563	553	402	247
		前 月 計	9,647	2,893	2,618	1,597	304	276	584	595	477	303
		前年同月計	8,789	2,511	2,128	1,529	555	304	504	518	422	318
就 職 件 数	当 月 計	901	237	213	143	50	16	72	54	70	46	
	前 月 計	908	205	215	142	75	69	68	44	43	47	
	前年同月計	900	174	204	148	124	46	69	54	47	34	
就 職 率	当 月	50.1	54.6	48.0	46.6	46.3	29.1	44.2	46.6	74.5	60.5	
	前 月	36.3	34.3	38.9	30.5	49.3	62.2	30.6	28.6	37.7	35.3	
	前年同月	52.6	48.3	46.4	46.1	90.5	90.2	50.4	50.9	56.6	44.7	
求 人 倍 率	新	当 月	1.66	2.03	1.78	1.93	0.70	1.85	0.93	1.53	1.53	0.96
		前 月	1.32	1.76	1.51	1.19	0.80	0.85	0.97	1.54	1.14	0.53
		前年同月	1.79	2.11	1.88	1.50	2.06	2.12	1.15	1.68	2.04	1.16
	有 効	当 月	1.04	1.23	1.22	0.98	0.54	0.73	0.80	1.06	0.98	0.59
		前 月	1.10	1.30	1.25	1.05	0.55	0.80	0.84	1.16	1.19	0.72
		前年同月	0.97	1.13	0.98	0.99	0.79	0.94	0.68	1.00	1.01	0.76

(資料) 青森労働局職業安定部職業安定課「職業安定業務統計」。

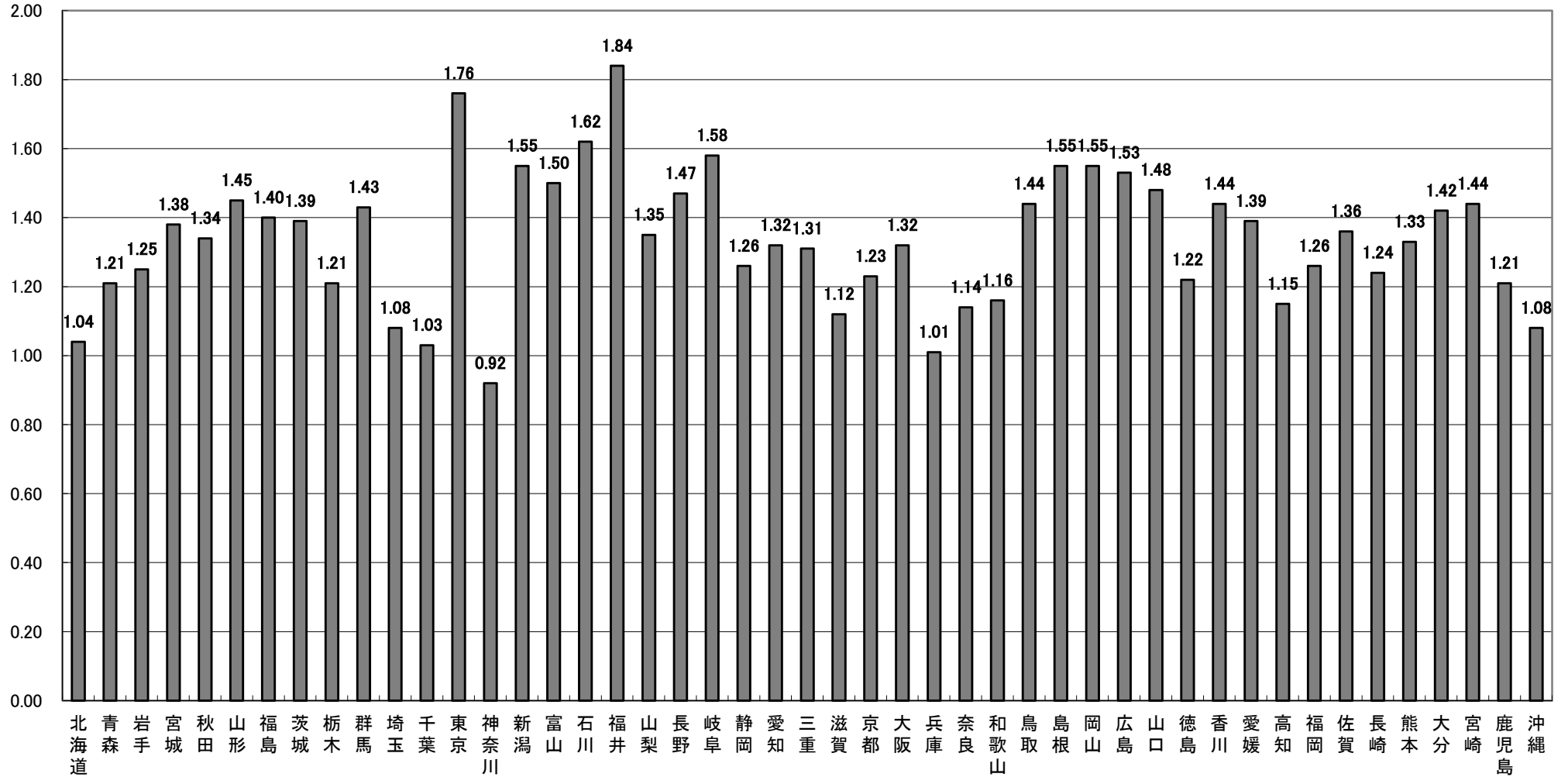
(注 1) 就職率=就職件数÷新規求職×100。

(注 2) 「求人倍率」は原数値。

都道府県別有効求人倍率：季節調整値

(新規学卒者を除きパートタイムを含む)

令和5年5月 全国平均 1.31倍 [原数値1.21倍]



(注) 季節調整値計算(季節調整値替え)は、毎年過去1年分のデータが揃う年初に行われ、季節調整済系列が改訂される。

(資料出所) 厚生労働省「職業安定業務統計」。