

職業安定業務取扱月報

(令和5年1月分)

も く じ

1	労働市場の動き	1～3	ページ
2	受理地別・就業地別 求人倍率・求人・求職の動き	4	〃
3	職業紹介・雇用保険主要指標	5	〃
4	職業紹介状況	6～8	〃
5	産業別新規求人・充足状況	9	〃
6	職業別常用新規求職・求人就職状況	10	〃
7	雇用保険業務取扱状況	11	〃
8	安定所別職業紹介状況	12～14	〃
9	都道府県別有効求人倍率（季節調整値）	15	〃

青森労働局職業安定部職業安定課

労働市場の動き（令和5年1月）

青森労働局職業安定部職業安定課

○ 県内の景気の動向

- 本県経済は、新型コロナウイルス感染症や物価上昇の影響がみられるものの、持ち直しの動きがみられる。なお、直近の景況感（青森県景気ウォッチャー調査・令和5年1月期）をみると、前期から低下し、景気の横ばいを示す50を3期ぶりに下回った。

【青森県：青森県経済統計報告（令和4年11月・12月の経済指標を中心として）】

- 県内の景気は、持ち直している。

最終需要の動向をみると、公共投資は、横ばい圏内で推移している。設備投資は、増加している。個人消費は、全体としては回復している。住宅投資は、弱めの動きとなっている。

生産は、弱含んでいる。雇用・所得情勢は、全体としては改善している。

【日本銀行青森支店：県内金融経済概況2月公表分】

- 2023（令和5）年1月度の青森県企業倒産は2件（前年同月比100.00%増）、負債総額は1億3000万円（同18.18%増）となった。倒産件数、負債総額ともに前年同月からは増加したものの、負債額4億円超の倒産や連鎖倒産の発生した前月と比べると大幅に減少し、2023年の初めは低水準に留まる結果となった。尚、業歴別では、2件とも業歴30年以上の企業であり、またその他業歴350年の老舗旅館（有）山のホテルが破産申請の準備に入るなど、業歴の長い企業の事業破綻が目立っている。

倒産の抑制を下支えしてきたコロナ関連融資（ゼロ・ゼロ融資）は、いよいよ返済の本格化や利子補給期間の終了時期に差し掛かってきた。今後、返済原資を捻出するだけの業績回復が求められるが、経済活動の本格再開に伴う資金需要の調達も課題となってくる。こうした中で、中小企業庁は2023年1月民間ゼロ・ゼロ融資からの借り換えに対応する新たな借換保証制度をスタートした。

日々の資金繰りに追われる企業にとっては正に渡りに船だが、実態としては返済負担の繰り延べに近いもので、過剰債務問題を加速させる可

能性は否定できない。

また、2023年4月から働き方改革関連法案で中小企業も時間外労働の割増賃金率が25%から50%に引き上げられる。エネルギーや原材料などの物価高に加え、この人件費のコストアップも影響し、中小企業を取り巻く環境は更に厳しさを増すだろう。県内の倒産件数は現在のところ一進一退で推移し、今暫くは急激な増加などは無いものと見られるが、厳しい経営環境下において、過剰債務を抱えた企業の倒産が増加する可能性は十分考えられ、2023年の倒産動向も引き続き注視が必要であろう。

【東京商工リサーチ青森支店：2023（令和5）年1月度青森県企業倒産状況】

雇用情勢をみると、月間有効求職者数（季節調整値）は22,891人で前月に比べ0.2%（48人）増加、月間有効求人数（同）は27,853人で前月に比べ0.1%（20人）減少した。有効求人倍率（同）は1.22倍で、前月と同じであった。

新規求人倍率（季節調整値）は1.81倍で、前月から0.28ポイント低下した。また、就業地別有効求人倍率（同）は1.35倍となり、前月に比べ0.01ポイント上昇した。

正社員有効求人倍率（原数値）は1.03倍で前年同月から0.07ポイント上昇した。

○ 労働市場の概況

月間有効求人全数（学卒を除きパートタイムを含む原数値）は、前年同月比5.7%（1,459人）増加の27,017人、全数のうち常用（パートタイムを除く原数値）は同6.4%（963人）増加の16,104人となった。

月間有効求職者全数（同）は、前年同月比1.1%（267人）減少の24,033人、全数のうち常用（同）は同1.2%（153人）減少の12,759人となった。

この結果、全数の有効求人倍率（原数値）は1.12倍となり、前年同月を0.07ポイント上回った。

新規求人倍率（原数値）は1.62倍で、前年同月を0.01ポイント上回った。

パートタイム有効求人全数（原数値）は、前年同月比8.6%（756人）増加の9,594人、同有効求職者全数（同）は同1.8%（130人）増加の7,290人となり、同有効求人倍率は1.32倍で前年同月を0.09ポイント上回った。

○ 求人の動向

新規求人全数（学卒を除きパートタイムを含む原数値）は、前年同月比1.1%（110人）減少の9,972人、全数のうち常用（パートタイムを除く原数値）は同0.4%（20人）増加の5,618人、臨時・季節は同33.4%（308人）減少の615人、パートタイムは同5.0%（178人）増加の3,739人となった。

また、産業別新規求人全数の前年同月比は、生活関連サービス業、娯楽業22.3%（59人）、医療、福祉9.3%（225人）、公務・その他45.1%（235人）等で増加し、建設業11.7%（173人）、運輸業、郵便業11.1%（48人）、サービス業17.3%（225人）等で減少した。

製造業の内訳をみると、食料品製造業、飲料・たばこ・飼料等製造業9.5%（32人）、はん用・生産用機械器具製造業100.0%（19人）、情報通信機械器具製造業650.0%（13人）等で増加し、金属製品製造業36.8%（28人）、電子部品・デバイス・電子回路製造業53.4%（31人）、電気機械器具製造業62.5%（45人）等で減少した。

新規求人数における正社員求人数の割合は44.8%で前年同月を0.1ポイント上回り、有効求人数における割合は48.4%で前年同月を0.1ポイント

下回った。

○ 求職の動向

新規求職申込件数全数（学卒を除きパートタイムを含む原数値）は、前年同月比1.6%（100件）減少の6,163件となった。全数のうち常用（パートタイムを除く）は同2.2%（75件）減少の3,311件、臨時・季節（同）は同9.4%（131件）減少の1,270件、パートタイムは同7.2%（106件）増加の1,582件となった。

中高年齢者（パートタイムを除く原数値）は、前年同月比2.3%（62件）減少の2,588件となった。

また、新規求職者全数における雇用保険受給資格決定件数の割合は48.4%（前年同月51.3%）、常用新規求職者に占める基本手当受給資格決定件数の割合は37.8%（同40.4%）となっている。

常用新規求職者（パートタイムを含む原数値）の希望職種別構成は、専門的・技術的職業12.0%（前年同月11.4%）、事務的職業20.6%（同20.5%）、販売の職業6.1%（同6.1%）、サービスの職業11.9%（同13.0%）、生産工程の職業6.3%（同7.2%）、運搬・清掃・包装等の職業13.6%（同13.6%）などとなっている。

○ 就職の動向

就職全数（学卒を除きパートタイムを含む原数値）は、前年同月比1.8%（25件）増加の1,428件、全数のうち常用（パートタイムを除く原数値）は同7.9%（61件）増加の833件、臨時・季節（同）は同9.8%（8件）減少の74件、パートタイムは同5.1%（28件）減少の521件となった。

また、雇用保険基本手当受給者（パートタイムを除く原数値）の就職件数は前年同月比7.1%（19件）減少の247件となった。

受給資格決定件数（基本手当）に対する就職率は19.7%（前年同月19.4%）と前年同月を0.3ポイント上回った。

パートを含む常用の新規求職者に対する就職率をみると、24.3%（同23.2%）と前年同月を1.1ポイント上回った。

また、常用求職者全数に対する就職件数（1,184件）の職種別構成は、専門的・技術的職業13.9%（165件）、事務的職業15.4%（182件）、販売の職業6.2%（73件）、サービスの職業20.7%（245件）、生産工程の職業13.1%（155件）、運搬・清掃・包装等の職業14.4%（171件）等となっている。

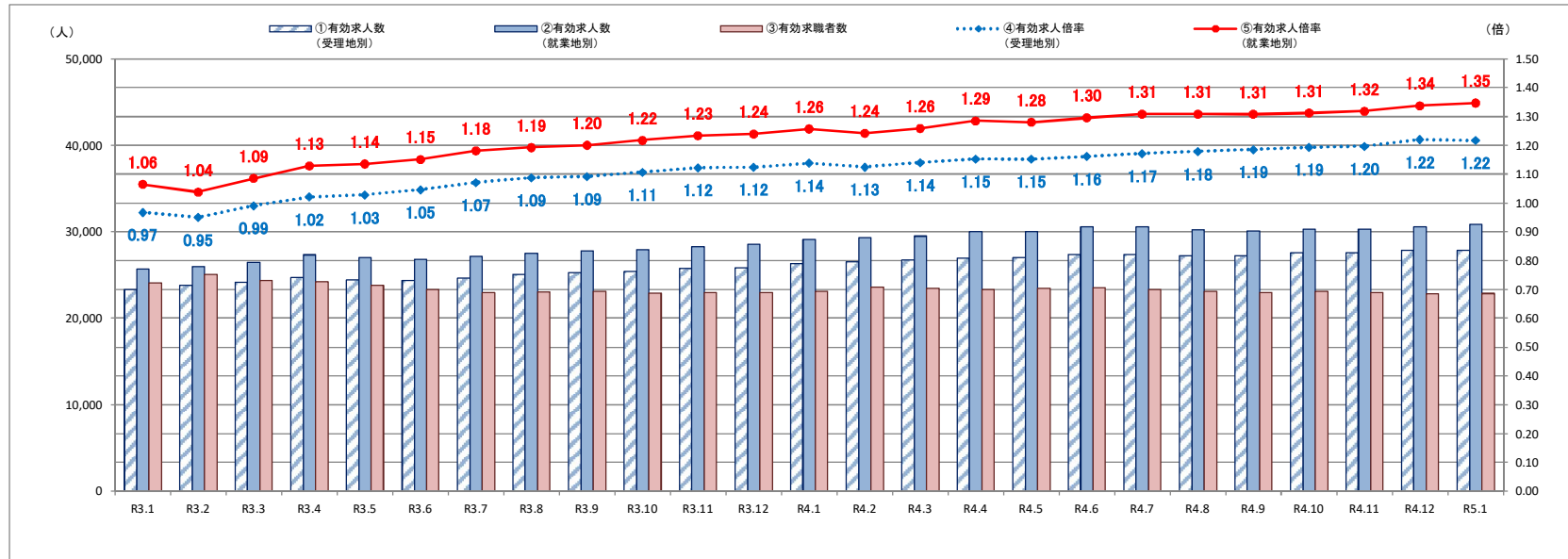
○ 充足の動向

充足全数（学卒を除きパートタイムを含む原数値）は、前年同月比2.4%（32件）増加の1,372件となった。

また、産業別でみると、充足全数のうち前年同月比で製造業13.3%（18人）、運輸業、郵便業60.0%（27人）、生活関連サービス業、娯楽業41.9%（13人）、医療、福祉15.4%（55人）等で増加し、卸売業、小売業17.1%（39人）、サービス業11.8%（19人）、公務・その他13.3%（14人）等で減少した。

※ 「新規求職者全数における雇用保険受給資格決定件数の割合」、「常用新規求職者に占める基本手当受給資格決定件数の割合」及び「基本手当受給資格決定件数に対する就職率」は、いずれも速報値であり、修正する可能性があること。

受理地別・就業地別有効求人倍率等の推移(全数)



	①有効求人人数 (受理地別)	②有効求人人数 (就業地別)	差 (②-①)	③有効求職者数	④有効求人倍率 (受理地別)	⑤有効求人倍率 (就業地別)	差 (⑤-④)
R3.1	23,322	25,660	2,338	24,096	0.97	1.06	0.10
R3.2	23,819	26,021	2,202	25,073	0.95	1.04	0.09
R3.3	24,171	26,469	2,298	24,383	0.99	1.09	0.09
R3.4	24,695	27,314	2,619	24,197	1.02	1.13	0.11
R3.5	24,444	26,995	2,551	23,773	1.03	1.14	0.11
R3.6	24,393	26,846	2,453	23,314	1.05	1.15	0.11
R3.7	24,620	27,146	2,526	22,982	1.07	1.18	0.11
R3.8	25,082	27,512	2,430	23,060	1.09	1.19	0.11
R3.9	25,288	27,800	2,512	23,161	1.09	1.20	0.11
R3.10	25,385	27,932	2,547	22,935	1.11	1.22	0.11
R3.11	25,781	28,304	2,523	22,948	1.12	1.23	0.11
R3.12	25,880	28,532	2,652	23,011	1.12	1.24	0.12
R4.1	26,337	29,089	2,752	23,138	1.14	1.26	0.12
R4.2	26,539	29,294	2,755	23,585	1.13	1.24	0.12
R4.3	26,729	29,502	2,773	23,447	1.14	1.26	0.12
R4.4	26,900	29,989	3,089	23,332	1.15	1.29	0.13
R4.5	27,033	30,058	3,025	23,469	1.15	1.28	0.13
R4.6	27,371	30,538	3,167	23,568	1.16	1.30	0.13
R4.7	27,365	30,556	3,191	23,347	1.17	1.31	0.14
R4.8	27,245	30,245	3,000	23,111	1.18	1.31	0.13
R4.9	27,264	30,085	2,821	22,996	1.19	1.31	0.12
R4.10	27,552	30,292	2,740	23,081	1.19	1.31	0.12
R4.11	27,553	30,345	2,792	23,019	1.20	1.32	0.12
R4.12	27,873	30,556	2,683	22,843	1.22	1.34	0.12
R5.1	27,853	30,840	2,987	22,891	1.22	1.35	0.13

※各数値は季節調整値

(注) 季節調整法はセンサス局法Ⅱ(X-12-ARIMA)による。なお、令和4年12月以前の数値は、令和5年1月分公表時に新季節指数により改訂されている。

職業紹介・雇用保険主要指標

令和5年1月

(単位:人、倍、%)

区 分					区 分				
当 月	前年同月	対 比	当 月	前年同月	対 比	当 月	前年同月	対 比	
1	新規求職者数(2+3+4)	6,163	6,263	▲ 1.6	34	充足数(35+36+37)	1,372	1,340	2.4
2	1のうち常用	3,311	3,386	▲ 2.2	35	34のうち常用	794	743	6.9
3	1のうち臨時・季節	1,270	1,401	▲ 9.4	36	34のうち臨時・季節	70	64	9.4
4	1のうちパートタイム	1,582	1,476	7.2	37	34のうちパートタイム	508	533	▲ 4.7
5	4のうち臨時・季節	17	18	▲ 5.6	38	37のうち臨時・季節	166	192	▲ 13.5
6	1のうち中高年齢者(一般フルタイム)	2,588	2,650	▲ 2.3	39	新規求人倍率(季節調整値・全数)	1.81	(前月) 2.09	▲ 0.28
7	1のうち中高年齢者(一般パートタイム)	1,086	976	11.3	40	新規求人倍率(原数値・全数)	1.62	1.61	0.01
8	月間有効求職者数(9+10+11)	24,033	24,300	▲ 1.1	41	新規求人倍率(原数値・常用)	1.79	1.72	0.07
9	8のうち常用	12,759	12,912	▲ 1.2	42	新規求人倍率(原数値・臨時)	0.97	1.22	▲ 0.25
10	8のうち臨時・季節	3,984	4,228	▲ 5.8	43	有効求人倍率(季節調整値・全数)	1.22	(前月) 1.22	0.00
11	8のうちパートタイム	7,290	7,160	1.8	44	有効求人倍率(原数値・全数)	1.12	1.05	0.07
12	11のうち臨時・季節	79	72	9.7	45	有効求人倍率(原数値・常用)	1.21	1.12	0.09
13	8のうち中高年齢者(一般フルタイム)	9,471	9,490	▲ 0.2	46	有効求人倍率(原数値・臨時)	0.71	0.75	▲ 0.04
14	8のうち中高年齢者(一般パートタイム)	4,696	4,513	4.1	47	就職率(26÷1×100)	23.2	22.4	0.8
15	新規求人数(16+17+18)	9,972	10,082	▲ 1.1	48	常用就職率(パートタイムを含む)	24.3	23.2	1.1
16	15のうち常用	5,618	5,598	0.4	49	中高年就職率(31÷6×100)	15.9	13.7	2.2
17	15のうち臨時・季節	615	923	▲ 33.4	50	同上パートタイム就職率(32÷7×100)	30.6	33.9	▲ 3.3
18	15のうちパートタイム	3,739	3,561	5.0	51	充足率(34÷15×100)	13.8	13.3	0.5
19	18のうち臨時・季節	634	808	▲ 21.5	52	同上常用充足率(35÷16×100)	14.1	13.3	0.8
20	月間有効求人数(21+22+23)	27,017	25,558	5.7	53	離職票交付枚数(基本手当・高年齢・短時間)	3,811	3,892	▲ 2.1
21	20のうち常用	16,104	15,141	6.4	54	離職票交付枚数(短期特例)	1,097	1,188	▲ 7.7
22	20のうち臨時・季節	1,319	1,579	▲ 16.5	55	受給資格決定件数(59+60+61)	2,984	3,213	▲ 7.1
23	20のうちパートタイム	9,594	8,838	8.6	56	55のうち基本手当	1,251	1,368	▲ 8.6
24	23のうち臨時・季節	1,554	1,657	▲ 6.2	57	55のうち高年齢	449	407	10.3
25	紹介件数	4,198	4,340	▲ 3.3	58	55のうち短期特例	1,284	1,438	▲ 10.7
26	就職件数(27+28+29)	1,428	1,403	1.8	59	初回受給者数(基本手当)	972	886	9.7
27	26のうち常用	833	772	7.9	60	受給者実人員(61+62+63)	7,605	7,549	0.7
28	26のうち臨時・季節	74	82	▲ 9.8	61	60のうち基本手当	4,750	4,746	0.1
29	26のうちパートタイム	521	549	▲ 5.1	62	60のうち高年齢	426	400	6.5
30	29のうち臨時・季節	170	195	▲ 12.8	63	60のうち短期特例	2,429	2,403	1.1
31	26のうち中高年齢者(一般フルタイム)	412	364	13.2	64	雇用保険支給金額(65+66+67)(千円)	1,132,483	1,096,476	3.3
32	26のうち中高年齢者(一般パートタイム)	332	331	0.3	65	64のうち基本手当	557,934	538,967	3.5
33	26のうち基本手当受給者(パートタイムを除く)	247	266	▲ 7.1	66	64のうち高年齢	87,454	81,499	7.3
					67	64のうち短期特例	487,095	476,010	2.3

(資料) 青森労働局職業安定部職業安定課「職業安定業務統計」「雇用保険事業統計」。

(注1) 「求人倍率」は新規学卒を除きパートタイムを含む。
 (注2) 「うち常用」、「うち臨時・季節」はパートタイムを除く。

(注3) パートタイムを除く求人倍率(原数値)は次の通りである。()内は前年同月。

新規求人倍率 全数 1.36 (1.36) 常用 1.70 (1.65) 臨時・季節 0.48 (0.66)
 有効求人倍率 全数 1.04 (0.98) 常用 1.26 (1.17) 臨時・季節 0.33 (0.37)

(注4) 受給資格決定件数のうち「58のうち基本手当」の「当月」は速報値であり、修正があり得る。

職業紹介状況（1～求職）

令和5年1月

（単位：人、％）

区分	新規求職者数								月間有効求職者数							
	全数計	対前年同期比	うち常用	うち臨時季節	うちパートタイム	うち常用	うち中高年	全数計	対前年同期比	うち常用	うち臨時季節	うちパートタイム	うち常用	うち中高年		
24年度	113,426	▲ 6.5	69,217	19,052	25,157	24,952	34,281	406,861	▲ 7.2	273,737	36,076	97,048	96,463	120,790		
25年度	108,037	▲ 4.8	65,547	17,674	24,816	24,630	32,618	388,917	▲ 4.4	258,186	34,008	96,723	96,211	115,240		
26年度	100,673	▲ 6.8	60,925	16,214	23,534	23,317	31,300	360,587	▲ 7.3	236,174	31,399	93,014	92,419	108,692		
27年度	92,698	▲ 7.9	56,005	14,449	22,244	22,050	29,455	333,669	▲ 7.5	215,803	28,148	89,718	89,166	101,862		
28年度	84,143	▲ 9.2	51,188	12,348	20,607	20,443	27,493	303,715	▲ 9.0	196,285	22,669	84,761	84,293	94,654		
29年度	78,462	▲ 6.8	47,422	10,803	20,237	20,088	26,176	288,670	▲ 5.0	183,260	20,493	84,917	84,484	91,683		
30年度	74,010	▲ 5.7	43,925	9,754	20,331	20,237	25,101	280,715	▲ 2.8	172,589	19,124	89,002	88,658	88,881		
31年度	70,732	▲ 4.4	41,920	9,027	19,785	19,643	25,093	276,336	▲ 1.6	168,149	17,337	90,850	90,452	90,116		
2年度	66,522	▲ 6.0	39,570	8,508	18,444	18,219	24,628	290,031	5.0	172,401	24,447	93,183	92,437	101,502		
3年度	64,388	▲ 3.2	38,245	7,359	18,784	18,552	23,304	279,777	▲ 3.5	163,311	22,380	94,086	87,281	96,274		
3年度月平均	5,366	▲ 3.2	3,187	613	1,565	1,546	1,942	23,315	▲ 3.5	13,609	1,865	7,841	7,273	8,023		
3年 4月	7,383	5.4	4,331	388	2,664	2,641	2,467	25,540	5.0	15,331	1,228	8,981	8,916	8,575		
5月	4,921	▲ 6.8	2,960	399	1,562	1,542	1,684	24,581	3.2	14,596	1,116	8,869	8,801	8,115		
6月	4,984	▲ 15.7	2,993	436	1,555	1,535	1,718	23,993	▲ 0.5	14,060	1,226	8,707	2,638	7,928		
7月	4,899	▲ 9.4	2,890	700	1,309	1,290	1,896	22,760	▲ 5.1	13,369	1,539	7,852	7,788	7,760		
8月	4,604	0.5	2,929	324	1,351	1,341	1,551	22,417	▲ 5.6	13,257	1,463	7,697	7,634	7,512		
9月	4,540	▲ 0.8	3,104	63	1,373	1,356	1,341	22,066	▲ 6.7	13,373	1,107	7,586	7,531	7,221		
10月	4,688	▲ 1.3	3,100	113	1,475	1,451	1,451	21,301	▲ 7.2	13,265	511	7,525	7,460	6,614		
11月	4,836	5.0	2,897	540	1,399	1,371	1,723	21,162	▲ 5.8	13,062	721	7,379	7,306	6,696		
12月	6,111	▲ 7.0	2,583	2,293	1,235	1,209	3,018	22,646	▲ 6.6	12,582	2,938	7,126	7,047	8,304		
4年 1月	6,263	3.9	3,386	1,401	1,476	1,458	2,650	24,300	▲ 4.7	12,912	4,228	7,160	7,088	9,490		
2月	5,065	▲ 3.7	3,189	449	1,427	1,410	1,795	24,712	▲ 4.8	13,271	4,161	7,280	7,207	9,566		
3月	6,094	▲ 6.9	3,883	253	1,958	1,948	2,010	24,299	▲ 4.0	14,233	2,142	7,924	7,865	8,493		
4年 4月	6,980	▲ 5.5	4,049	320	2,611	2,591	2,293	24,511	▲ 4.0	14,581	1,016	8,914	8,847	7,925		
5月	5,391	9.6	3,265	415	1,711	1,696	1,896	24,563	▲ 0.1	14,497	1,006	9,060	8,996	7,940		
6月	5,165	3.6	3,051	484	1,630	1,608	1,855	24,367	1.6	14,205	1,224	8,938	8,871	8,019		
7月	4,497	▲ 8.2	2,736	453	1,308	1,292	1,662	22,952	0.8	13,419	1,370	8,163	8,094	7,727		
8月	4,519	▲ 1.8	2,820	308	1,391	1,379	1,552	22,526	0.5	13,275	1,261	7,990	1,928	7,527		
9月	4,497	▲ 0.9	3,006	61	1,430	1,410	1,446	21,880	▲ 0.8	13,212	836	7,832	7,771	7,090		
10月	4,485	▲ 4.3	2,884	92	1,509	1,488	1,406	21,406	0.5	13,033	467	7,906	7,840	6,690		
11月	4,566	▲ 5.6	2,743	510	1,313	1,290	1,732	21,153	▲ 0.0	12,791	677	7,685	7,606	6,764		
12月	5,685	▲ 7.0	2,453	2,211	1,021	998	2,985	22,239	▲ 1.8	12,263	2,815	7,161	7,074	8,273		
5年 1月	6,163	▲ 1.6	3,311	1,270	1,582	1,565	2,588	24,033	▲ 1.1	12,759	3,984	7,290	7,211	9,471		
2月																
3月																
4年度合計	51,948	▲ 2.4	30,318	6,124	15,506	15,317	19,415	229,630	▲ 0.5	134,035	14,656	80,939	74,238	77,426		

（資料）青森労働局職業安定部職業安定課「職業安定業務統計」。

（注）新規学卒を除く。「うち常用」、「うち臨時季節」、「うち中高年」はパートタイムを除く。

職 業 紹 介 状 況 (2 ~ 求 人)

令和5年1月

(単位:人、%、倍)

区 分	新 規 求 人 数						月 間 有 効 求 人 数						求 人 倍 率	
	全 数 計	対 前 年 同 期 比	う ち 常 用	う ち 臨 時 季 節	う ち パ ー ト タ イ ム	う ち う ち 常 用	全 数 計	対 前 年 同 期 比	う ち 常 用	う ち 臨 時 季 節	う ち パ ー ト タ イ ム	う ち う ち 常 用	原 数 値 (全 数)	
													新 規	有 効
24年度	103,937	13.9	51,688	11,842	40,407	32,984	248,510	23.3	125,821	25,977	96,712	80,270	0.92	0.61
25年度	114,605	10.3	57,548	12,016	45,041	37,162	281,820	13.4	143,151	27,132	111,537	92,975	1.06	0.72
26年度	116,464	1.6	59,973	10,175	46,316	38,168	292,936	3.9	153,613	22,918	116,405	97,482	1.16	0.81
27年度	124,280	6.7	63,421	10,445	50,414	41,361	317,624	8.4	164,745	23,333	129,546	108,393	1.34	0.95
28年度	131,893	6.1	68,997	11,262	51,634	41,651	344,172	8.4	182,564	26,941	134,667	110,182	1.57	1.13
29年度	137,575	4.3	74,955	10,335	52,285	43,116	366,519	6.5	202,679	24,939	138,901	116,093	1.75	1.27
30年度	134,346	▲ 2.3	74,817	9,082	50,447	41,988	365,540	▲ 0.3	208,721	20,984	135,835	114,479	1.82	1.30
31年度	120,623	▲ 10.2	68,352	7,732	44,539	36,901	332,197	▲ 9.1	193,339	17,750	121,108	101,626	1.71	1.20
2 年度	102,578	▲ 15.0	60,280	7,620	34,678	28,851	275,243	▲ 17.1	167,506	17,590	90,147	76,721	1.54	0.95
3 年度	112,748	9.9	66,361	8,628	37,759	31,494	305,087	10.8	185,350	19,660	100,077	85,137	1.75	1.09
3年度月平均	9,396	9.9	5,530	719	3,147	2,625	25,424	10.8	15,446	1,638	8,340	7,095	1.75	1.09
3年 4月	9,008	17.7	5,376	716	2,916	2,580	25,077	7.7	15,005	1,656	8,416	7,278	1.22	0.98
5月	8,353	12.8	4,953	662	2,738	2,391	24,169	15.6	14,707	1,651	7,811	6,987	1.70	0.98
6月	9,542	13.5	5,772	642	3,128	2,719	24,017	14.9	14,958	1,481	7,578	6,786	1.91	1.00
7月	8,688	4.1	5,412	754	2,522	2,194	23,881	10.8	15,103	1,555	7,223	6,425	1.77	1.05
8月	8,933	11.5	5,236	775	2,922	2,497	24,736	11.7	15,436	1,736	7,564	6,660	1.94	1.10
9月	10,338	13.4	6,138	788	3,412	2,817	25,836	11.0	15,835	1,898	8,103	6,988	2.28	1.17
10月	9,584	3.7	5,618	808	3,158	2,612	26,200	9.3	15,979	1,714	8,507	7,247	2.04	1.23
11月	9,158	8.6	5,142	493	3,523	2,861	26,328	10.3	15,806	1,489	9,033	7,582	1.89	1.24
12月	8,618	7.2	5,240	615	2,763	2,131	24,966	7.3	15,149	1,348	8,469	6,947	1.41	1.10
4年 1月	10,082	19.2	5,598	923	3,561	2,753	25,558	12.7	15,141	1,579	8,838	7,181	1.61	1.05
2月	9,517	3.8	5,514	672	3,331	2,594	26,330	10.6	15,645	1,744	8,941	7,119	1.88	1.07
3月	10,927	6.0	6,362	780	3,785	3,345	27,989	9.5	16,586	1,809	9,594	7,937	1.79	1.15
4年 4月	9,909	10.0	5,815	766	3,328	3,013	27,316	8.9	16,441	1,610	9,265	8,045	1.42	1.11
5月	9,157	9.6	5,504	598	3,055	2,622	26,880	11.2	16,568	1,523	8,789	7,807	1.70	1.09
6月	10,669	11.8	6,378	793	3,498	3,002	27,228	13.4	16,742	1,623	8,863	7,782	2.07	1.12
7月	9,065	4.3	5,693	506	2,866	2,562	26,459	10.8	16,577	1,404	8,478	7,442	2.02	1.15
8月	9,536	6.8	5,704	759	3,073	2,747	27,175	9.9	16,943	1,609	8,623	7,731	2.11	1.21
9月	10,818	4.6	6,312	725	3,781	3,163	27,646	7.0	16,902	1,679	9,065	7,966	2.41	1.26
10月	10,085	5.2	5,810	683	3,592	3,062	28,223	7.7	16,891	1,794	9,538	8,340	2.25	1.32
11月	9,491	3.6	5,554	502	3,435	2,688	27,844	5.8	16,781	1,426	9,637	8,129	2.08	1.32
12月	9,445	9.6	5,603	590	3,252	2,667	26,816	7.4	16,128	1,269	9,419	7,823	1.66	1.21
5年 1月	9,972	▲ 1.1	5,618	615	3,739	3,105	27,017	5.7	16,104	1,319	9,594	8,040	1.62	1.12
2月														
3月														
4年度合計	98,147	6.3	57,991	6,537	33,619	28,631	272,604	8.7	166,077	15,256	91,271	79,105	1.89	1.19

(注) 新規学卒を除く。「うち常用」、「うち臨時季節」はパートタイムを除く。

職業紹介状況（3～充足・就職）

令和5年1月

（単位：人、％）

区分	充足数									就職件数									
	全数計	対前年同期比	うち常用	うち臨時季節	うちパートタイム	うち常用	対新規	対有効	充足率	全数計	対前年同期比	うち常用	うち臨時季節	うちパートタイム	うち常用	うち受給者	対新規	対有効	就職率
24年度	38,137	▲ 1.2	19,831	4,016	14,290	11,437	36.7	15.3	40,345	▲ 2.0	21,012	4,356	14,977	11,970	5,961	35.6	9.9		
25年度	37,464	▲ 1.8	19,964	3,273	14,227	11,602	32.7	13.3	39,821	▲ 1.3	21,141	3,694	14,986	12,138	6,232	36.9	10.2		
26年度	35,709	▲ 4.7	19,616	2,702	13,391	10,844	30.7	12.2	38,107	▲ 4.3	20,887	3,115	14,105	11,335	5,855	37.9	10.6		
27年度	33,692	▲ 5.6	18,581	2,258	12,853	10,395	27.1	10.6	35,563	▲ 6.7	19,559	2,577	13,427	10,830	5,534	38.4	10.7		
28年度	31,125	▲ 7.6	17,284	2,143	11,698	9,551	23.6	9.0	32,930	▲ 7.4	18,272	2,501	12,157	9,928	5,447	39.1	10.8		
29年度	29,477	▲ 5.3	16,551	1,682	11,244	9,355	21.4	8.0	31,196	▲ 5.3	17,363	2,113	11,720	9,679	5,237	39.8	10.8		
30年度	27,691	▲ 6.1	15,630	1,560	10,501	8,796	20.6	7.6	29,242	▲ 6.3	16,368	1,963	10,911	9,077	4,865	39.5	10.4		
31年度	26,241	▲ 5.2	14,624	1,478	10,139	8,521	21.8	7.9	27,652	▲ 5.4	15,339	1,728	10,585	8,874	4,974	39.1	10.0		
2年度	22,585	▲ 13.9	12,348	1,342	8,895	7,420	22.0	8.2	23,409	▲ 15.3	12,706	1,534	9,169	7,654	4,194	35.2	8.1		
3年度	22,003	▲ 2.6	11,898	1,198	8,907	7,500	19.5	7.2	22,991	▲ 1.8	12,358	1,350	9,283	7,794	4,033	35.7	8.2		
3年度月平均	1,834	▲ 2.6	992	100	742	625	19.5	7.2	1,916	▲ 1.8	1,030	113	774	650	336	35.7	8.2		
3年 4月	2,315	2.2	1,208	120	987	879	25.7	9.2	2,409	3.0	1,254	131	1,024	901	389	32.6	9.4		
5月	1,946	9.0	1,031	101	814	710	23.3	8.1	2,016	11.2	1,077	104	835	724	348	41.0	8.2		
6月	2,005	2.0	1,048	106	851	738	21.0	8.3	2,104	2.8	1,094	115	895	764	385	42.2	8.8		
7月	1,658	▲ 8.1	962	76	620	543	19.1	6.9	1,735	▲ 9.2	990	81	664	579	328	35.4	7.6		
8月	1,471	▲ 8.5	880	82	509	444	16.5	5.9	1,541	▲ 9.6	910	107	524	454	333	33.5	6.9		
9月	1,864	3.7	1,034	119	711	622	18.0	7.2	1,969	3.2	1,086	137	746	656	358	43.4	8.9		
10月	1,758	▲ 10.0	929	117	712	622	18.3	6.7	1,850	▲ 10.0	979	130	741	648	306	39.5	8.7		
11月	1,824	8.4	975	113	736	610	19.9	6.9	1,913	9.2	999	134	780	649	314	39.6	9.0		
12月	1,627	0.4	876	91	660	488	18.9	6.5	1,719	1.9	917	103	699	518	309	28.1	7.6		
4年 1月	1,340	▲ 3.1	743	64	533	341	13.3	5.2	1,403	▲ 0.1	772	82	549	354	266	22.4	5.8		
2月	1,650	▲ 11.3	884	82	684	532	17.3	6.3	1,703	▲ 9.1	909	88	706	549	288	33.6	6.9		
3月	2,545	▲ 11.0	1,328	127	1,090	971	23.3	9.1	2,629	▲ 9.8	1,371	138	1,120	998	409	43.1	10.8		
4年 4月	2,160	▲ 6.7	1,126	114	920	825	21.8	7.9	2,247	▲ 6.7	1,181	121	945	852	344	32.2	9.2		
5月	2,017	3.6	1,050	88	879	773	22.0	7.5	2,092	3.8	1,094	98	900	787	372	38.8	8.5		
6月	1,969	▲ 1.8	1,093	98	778	653	18.5	7.2	2,062	▲ 2.0	1,153	105	804	677	412	39.9	8.5		
7月	1,512	▲ 8.8	861	81	570	478	16.7	5.7	1,588	▲ 8.5	861	128	599	478	321	35.3	6.9		
8月	1,616	9.9	982	75	559	493	16.9	5.9	1,695	10.0	1,024	94	577	505	359	37.5	7.5		
9月	1,734	▲ 7.0	973	105	656	572	16.0	6.3	1,843	▲ 6.4	1,037	124	682	592	354	41.0	8.4		
10月	1,630	▲ 7.3	915	91	624	541	16.2	5.8	1,759	▲ 4.9	988	109	662	568	367	39.2	8.2		
11月	1,639	▲ 10.1	917	80	642	541	17.3	5.9	1,700	▲ 11.1	949	90	661	545	294	37.2	8.0		
12月	1,471	▲ 9.6	807	86	578	422	15.6	5.5	1,542	▲ 10.3	849	94	599	435	323	27.1	6.9		
5年 1月	1,372	2.4	794	70	508	342	13.8	5.1	1,428	1.8	833	74	521	351	247	23.2	5.9		
2月																			
3月																			
4年度合計	17,120	▲ 3.9	9,518	888	6,714	5,640	17.4	6.3	17,956	▲ 3.8	9,969	1,037	6,950	5,790	3,393	34.6	7.8		

（資料）青森労働局職業安定部職業安定課「職業安定業務統計」。

（注 1）新規学卒を除く。「うち常用」、「うち臨時季節」はパートタイムを除く。

（注 2）就職件数の「うち受給者」は基本手当受給者でパートタイムを除く。

産業別新規求人・充足状況（新規学卒を除く）

令和5年1月

(単位:人、%)

区 分	①新規求人数			②常用		③パートタイム		④充足数			⑤常用		⑥パートタイム		充足率 ④/①
	当月	前年同月	増減率	当月	前年同月	当月	前年同月	当月	前年同月	増減率	当月	前年同月	当月	前年同月	
	農 林 漁 業	151	161	▲ 6.2	104	88	24	43	20	22	▲ 9.1	14	16	4	
鉱 業 , 採 石 業 , 砂 利 採 取 業	6	3	100.0	6	1	0	1	0	0	-	0	0	0	0	-
建 設 業	1,303	1,476	▲ 11.7	1,234	1,354	30	41	100	93	7.5	94	78	3	10	7.7
製 造 業	748	770	▲ 2.9	502	534	171	165	153	135	13.3	97	95	44	34	20.5
食 料 品 製 造 業 , 飲 料 ・ た ば こ ・ 飼 料 製 造 業	370	338	9.5	194	179	110	105	71	50	42.0	36	30	24	15	19.2
織 維 工 業	54	56	▲ 3.6	41	46	13	6	15	12	25.0	11	9	4	3	27.8
木 材 ・ 木 製 品 製 造 業 (家 具 を 除 く) 家 具 ・ 装 備 品 製 造 業	17	17	0.0	15	14	0	0	5	2	150.0	4	2	0	0	29.4
パ ル プ ・ 紙 ・ 紙 加 工 品 製 造 業	9	7	28.6	9	7	0	0	1	4	▲ 75.0	0	4	1	0	11.1
印 刷 ・ 同 関 連 業	26	19	36.8	14	18	12	1	11	2	450.0	6	2	5	0	42.3
化 学 工 業 , 石 油 製 品 ・ 石 炭 製 品 製 造 業 , プ ラ ス テ ッ ク , ゴ ム 製 品 製 造 業	13	16	▲ 18.8	9	14	3	1	6	7	▲ 14.3	4	7	2	0	46.2
窯 業 ・ 土 石 製 品 製 造 業	22	21	4.8	21	21	1	0	3	3	0.0	3	3	0	0	13.6
鉄 鋼 業 , 非 鉄 金 属 製 造 業	19	19	0.0	15	18	0	1	4	4	0.0	4	4	0	0	21.1
金 属 製 品 製 造 業	48	76	▲ 36.8	48	75	0	1	6	10	▲ 40.0	6	10	0	0	12.5
は ん 用 ・ 生 産 用 機 械 器 具 製 造 業	38	19	100.0	37	17	1	2	3	3	0.0	1	2	2	1	7.9
業 務 用 機 械 器 具 製 造 業	23	17	35.3	23	12	0	0	6	7	▲ 14.3	6	6	0	1	26.1
電 子 部 品 ・ デ バ イ ス ・ 電 子 回 路 製 造 業	27	58	▲ 53.4	18	45	9	13	5	12	▲ 58.3	3	8	2	4	18.5
電 気 機 械 器 具 製 造 業	27	72	▲ 62.5	17	36	8	32	7	13	▲ 46.2	6	4	1	9	25.9
情 報 通 信 機 械 器 具 製 造 業	15	2	650.0	7	2	8	0	2	3	▲ 33.3	1	1	1	1	13.3
輸 送 用 機 械 器 具 製 造 業	27	20	35.0	27	20	0	0	3	3	0.0	3	3	0	0	11.1
そ の 他 の 製 造 業	13	13	0.0	7	10	6	3	5	0	-	3	0	2	0	38.5
電 気 ・ ガ ス ・ 熱 供 給 ・ 水 道 業	13	9	44.4	6	0	7	9	5	7	▲ 28.6	1	0	4	7	38.5
情 報 通 信 業	46	44	4.5	28	26	16	7	5	4	25.0	3	1	0	2	10.9
運 輸 業 , 郵 便 業	383	431	▲ 11.1	315	313	57	102	72	45	60.0	59	37	9	6	18.8
卸 売 業 , 小 売 業	1,409	1,427	▲ 1.3	694	613	691	770	189	228	▲ 17.1	96	122	89	102	13.4
卸 売 業	352	311	13.2	243	217	100	82	64	82	▲ 22.0	34	56	28	24	18.2
小 売 業	1,057	1,116	▲ 5.3	451	396	591	688	125	146	▲ 14.4	62	66	61	78	11.8
金 融 業 , 保 険 業	118	111	6.3	41	34	57	56	2	5	▲ 60.0	1	2	1	2	1.7
不 動 産 業 , 物 品 賃 貸 業	69	95	▲ 27.4	30	43	39	43	9	13	▲ 30.8	5	11	4	2	13.0
学 術 研 究 , 専 門 ・ 技 術 サ ー ビ ス 業	143	188	▲ 23.9	92	118	33	60	30	39	▲ 23.1	21	22	8	16	21.0
宿 泊 業 , 飲 食 サ ー ビ ス 業	588	596	▲ 1.3	184	189	401	390	59	57	3.5	14	20	45	37	10.0
宿 泊 業	183	151	21.2	80	58	103	79	29	19	52.6	11	6	18	13	15.8
飲 食 サ ー ビ ス 業	405	445	▲ 9.0	104	131	298	311	30	38	▲ 21.1	3	14	27	24	7.4
生 活 関 連 サ ー ビ ス 業 , 娯 楽 業	324	265	22.3	131	118	184	127	44	31	41.9	16	9	18	21	13.6
教 育 , 学 習 支 援 業	161	198	▲ 18.7	65	96	94	98	30	29	3.4	14	10	14	19	18.6
医 療 , 療 福 社	2,645	2,420	9.3	1,591	1,472	952	818	412	357	15.4	269	238	133	109	15.6
医 療 業	880	646	36.2	490	375	350	220	116	91	27.5	90	66	26	22	13.2
社 会 保 険 ・ 社 会 福 祉 ・ 介 護 事 業	1,760	1,770	▲ 0.6	1,096	1,095	602	598	294	264	11.4	179	172	106	85	16.7
複 合 サ ー ビ ス 事 業	37	70	▲ 47.1	12	24	15	23	9	9	0.0	7	6	1	2	24.3
サ ー ビ ス 業 (他 に 分 類 さ れ な い も の)	1,072	1,297	▲ 17.3	474	492	332	377	142	161	▲ 11.8	73	72	55	65	13.2
公 務 (他 に 分 類 さ れ る も の を 除 く) ・ そ の 他	756	521	45.1	109	83	636	431	91	105	▲ 13.3	10	4	76	94	12.0
合 計	9,972	10,082	▲ 1.1	5,618	5,598	3,739	3,561	1,372	1,340	2.4	794	743	508	533	13.8

(資料) 青森労働局職業安定部職業安定課「職業安定業務統計」。

(注) ①新規求人数(②+③+臨時・季節)、④充足数(⑤+⑥+臨時・季節)。

職業別常用新規求職・求人・就職状況（新規学卒を除く）

令和5年1月

(単位:人、%)

区 分	① 新規求職者数					② 新規求人数					③ 求人倍率 ②/①	④ 就職件数					⑤ 就職率 ④/①
				パートタイム					パートタイム						パートタイム		
	当 月	前年同月	増減率	当 月	前年同月	当 月	前年同月	増減率	当 月	前年同月		当 月	前年同月	増減率	当 月	前年同月	
管 理 的 職 業	10	7	42.9	0	1	28	30	▲ 6.7	1	0	2.80	4	0	-	0	0	40.0
専 門 的 ・ 技 術 的 職 業	584	554	5.4	149	129	1,831	1,569	16.7	639	360	3.14	165	147	12.2	34	30	28.3
建 築 ・ 土 木 ・ 測 量 技 術 者	40	47	▲ 14.9	6	1	258	273	▲ 5.5	6	2	6.45	14	9	55.6	0	1	35.0
情 報 処 理 ・ 通 信 技 術 者	31	15	106.7	2	0	27	23	17.4	2	0	0.87	4	1	300.0	0	0	12.9
保 健 師 ・ 助 産 師 ・ 看 護 師	188	170	10.6	63	52	541	416	30.0	217	112	2.88	58	34	70.6	11	7	30.9
社 会 福 祉 の 専 門 的 職 業	148	144	2.8	35	38	454	415	9.4	130	113	3.07	50	52	▲ 3.8	10	12	33.8
事 務 的 職 業	1,004	995	0.9	300	263	926	800	15.8	351	308	0.92	182	188	▲ 3.2	42	60	18.1
一 般 事 務 の 職 業	916	911	0.5	281	241	688	593	16.0	279	244	0.75	137	140	▲ 2.1	28	43	15.0
会 計 事 務 の 職 業	36	37	▲ 2.7	6	6	70	53	32.1	23	20	1.94	16	15	6.7	3	4	44.4
販 売 の 職 業	296	297	▲ 0.3	95	96	819	869	▲ 5.8	399	460	2.77	73	86	▲ 15.1	28	40	24.7
サ ー ビ ス の 職 業	582	631	▲ 7.8	205	211	1,855	1,797	3.2	829	783	3.19	245	238	2.9	89	73	42.1
飲 食 物 調 理 の 職 業	153	202	▲ 24.3	69	92	395	426	▲ 7.3	232	234	2.58	57	63	▲ 9.5	34	31	37.3
接 客 ・ 給 仕 の 職 業	85	89	▲ 4.5	34	29	290	314	▲ 7.6	179	212	3.41	28	18	55.6	14	7	32.9
保 安 の 職 業	59	33	78.8	16	9	170	183	▲ 7.1	83	46	2.88	20	18	11.1	6	5	33.9
農 林 漁 業 の 職 業	73	60	21.7	26	17	126	140	▲ 10.0	28	46	1.73	23	18	27.8	5	5	31.5
生 産 工 程 の 職 業	306	347	▲ 11.8	76	61	840	742	13.2	175	145	2.75	155	139	11.5	35	37	50.7
金 属 材 料 製 造 ・ 金 属 加 工 ・ 金 属 溶 接 ・ 溶 断 の 職 業	27	31	▲ 12.9	1	2	133	137	▲ 2.9	2	7	4.93	29	19	52.6	2	0	107.4
製 品 製 造 ・ 加 工 処 理 の 職 業 (金 属 材 料 製 造 ・ 金 属 加 工 ・ 金 属 溶 接 ・ 溶 断 を 除 く)	126	136	▲ 7.4	48	41	406	290	40.0	148	115	3.22	78	62	25.8	22	20	61.9
機 械 組 立 の 職 業	85	85	0.0	21	10	74	68	8.8	12	14	0.87	13	23	▲ 43.5	8	14	15.3
輸 送 ・ 機 械 運 転 の 職 業	281	242	16.1	34	52	567	519	9.2	66	55	2.02	95	65	46.2	15	12	33.8
建 設 ・ 採 掘 の 職 業	191	230	▲ 17.0	14	21	710	839	▲ 15.4	3	6	3.72	51	53	▲ 3.8	0	1	26.7
建 設 の 職 業 (建 設 軀 体 工 事 の 職 業 を 除 く)	62	71	▲ 12.7	5	9	184	189	▲ 2.6	2	1	2.97	11	6	83.3	0	0	17.7
土 木 の 職 業	93	111	▲ 16.2	5	9	328	370	▲ 11.4	1	0	3.53	21	29	▲ 27.6	0	0	22.6
運 搬 ・ 清 掃 ・ 包 装 等 の 職 業	661	661	0.0	365	343	851	863	▲ 1.4	531	544	1.29	171	174	▲ 1.7	97	91	25.9
分 類 不 能 の 職 業	829	787	5.3	285	255	0	0	-	0	0	-	0	0	-	0	0	-
合 計	4,876	4,844	0.7	1,565	1,458	8,723	8,351	4.5	3,105	2,753	1.79	1,184	1,126	5.2	351	354	24.3

(資料) 青森労働局職業安定部職業安定課「職業安定業務統計」。

(注) ③の「求人倍率」は原数値。

雇 用 保 険 業 務 取 扱 状 況

令和5年1月

区 分	1. 適用事業所数		2. 被 保 険 者 数		3. 基 本 手 当 (基 本 分)								4. 特 例 一 時 金			
	対前年比	対前年比	対前年比	対前年比	①受給資格決定件数		②受給者実人員		③ 給 付 額		④高齢者給付金		①受給資格決定件数		② 給 付 額	
					(千円)	対前年比	(千円)	対前年比	(千円)	対前年比	(千円)	対前年比	(千円)	対前年比	(千円)	対前年比
28年度	24,094	▲ 0.1	351,249	0.6	22,198	▲ 4.7	5,389	▲ 9.6	6,840,572	▲ 9.1	520,645	2.1	12,165	▲ 14.1	2,223,765	▲ 15.2
29年度	24,113	0.1	357,610	1.8	21,355	▲ 3.8	5,088	▲ 5.6	6,521,114	▲ 4.7	542,125	4.1	10,594	▲ 12.9	1,985,946	▲ 10.7
30年度	24,051	▲ 0.3	359,154	0.4	21,566	1.0	4,885	▲ 4.0	6,312,326	▲ 3.2	682,468	25.9	9,533	▲ 10.0	1,796,402	▲ 9.5
31年度	23,845	▲ 0.9	359,889	0.2	21,763	0.9	4,948	1.3	6,485,436	2.7	740,819	8.5	8,781	▲ 7.9	1,687,429	▲ 6.1
2 年度	23,696	▲ 0.6	357,214	▲ 0.7	22,713	4.4	5,556	12.3	7,537,583	16.2	918,853	24.0	7,822	▲ 10.9	1,502,950	▲ 10.9
3 年度	23,570	▲ 0.5	354,018	▲ 0.9	21,078	▲ 7.2	5,434	▲ 2.2	7,437,081	▲ 1.3	969,597	5.5	7,276	▲ 7.0	1,381,611	▲ 8.1
3年 4月	23,661	▲ 0.5	354,064	▲ 0.5	3,669	14.5	5,377	24.7	577,568	20.5	176,032	24.0	280	▲ 11.1	57,526	▲ 13.5
5月	23,661	▲ 0.6	356,338	▲ 0.8	2,212	▲ 19.5	5,721	10.0	637,435	10.7	126,141	10.6	476	▲ 28.5	68,188	10.9
6月	23,656	▲ 0.5	357,136	▲ 0.8	1,653	▲ 18.4	5,848	3.5	678,347	12.0	85,806	12.4	418	▲ 27.8	73,634	▲ 36.9
7月	23,671	▲ 0.4	356,557	▲ 0.8	1,614	▲ 16.2	6,132	▲ 2.1	710,421	▲ 5.2	75,777	0.6	705	17.9	64,529	▲ 28.1
8月	23,683	▲ 0.4	356,180	▲ 0.9	1,575	4.7	6,154	▲ 1.7	680,224	1.4	61,447	2.4	324	73.3	148,480	57.2
9月	23,510	▲ 0.4	355,914	▲ 1.0	1,541	▲ 0.1	5,867	▲ 5.5	722,549	▲ 4.0	58,653	▲ 0.3	29	▲ 3.3	12,192	▲ 41.6
10月	23,488	▲ 0.5	355,895	▲ 0.9	1,676	▲ 10.9	5,435	▲ 10.0	597,698	▲ 14.2	56,284	▲ 8.0	84	▲ 16.8	4,393	▲ 61.7
11月	23,510	▲ 0.5	355,200	▲ 1.0	1,464	▲ 2.8	5,277	▲ 2.1	594,315	3.9	65,609	11.4	474	14.5	23,566	▲ 13.1
12月	23,510	▲ 0.5	352,741	▲ 1.0	1,311	▲ 2.1	5,054	▲ 3.0	565,497	▲ 0.2	52,825	2.9	2,334	▲ 9.7	117,594	▲ 8.4
4年 1月	23,493	▲ 0.6	350,034	▲ 0.9	1,775	▲ 9.0	4,746	▲ 12.1	538,967	▲ 15.5	81,499	10.4	1,438	▲ 2.2	476,010	2.7
2月	23,502	▲ 0.7	349,407	▲ 1.0	1,579	12.8	4,642	▲ 11.8	495,611	▲ 11.4	66,086	▲ 13.9	470	▲ 16.1	245,182	▲ 13.2
3月	23,500	▲ 0.8	348,746	▲ 1.1	1,009	▲ 40.2	4,960	▲ 9.1	638,449	▲ 5.0	63,438	▲ 9.8	244	▲ 23.0	90,317	▲ 35.5
4年 4月	23,476	▲ 0.8	349,790	▲ 1.2	1,337	▲ 63.6	4,787	▲ 11.0	517,310	▲ 10.4	146,541	▲ 16.8	223	▲ 20.4	50,383	▲ 12.4
5月	23,479	▲ 0.8	352,589	▲ 1.1	2,480	12.1	5,063	▲ 11.5	555,441	▲ 12.9	158,823	25.9	491	3.2	61,210	▲ 10.2
6月	23,504	▲ 0.6	353,215	▲ 1.1	1,937	17.2	5,743	▲ 1.8	660,151	▲ 2.7	82,961	▲ 3.3	483	15.6	69,255	▲ 5.9
7月	23,501	▲ 0.7	352,964	▲ 1.0	1,599	▲ 0.9	5,888	▲ 4.0	643,431	▲ 9.4	66,861	▲ 11.8	417	▲ 40.9	69,517	7.7
8月	23,511	▲ 0.7	352,338	▲ 1.1	1,542	▲ 2.1	6,119	▲ 0.6	726,030	6.7	61,633	0.3	342	5.6	100,153	▲ 32.5
9月	23,320	▲ 0.8	352,228	▲ 1.0	1,571	1.9	5,675	▲ 3.3	667,464	▲ 7.6	61,941	5.6	29	0.0	14,751	21.0
10月	23,316	▲ 0.7	351,550	▲ 1.2	1,820	8.6	5,279	▲ 2.9	573,149	▲ 4.1	76,013	35.1	72	▲ 14.3	10,520	139.5
11月	23,323	▲ 0.8	351,139	▲ 1.1	1,492	1.9	5,030	▲ 4.7	589,316	▲ 0.8	59,181	▲ 9.8	414	▲ 12.7	14,676	▲ 37.7
12月	23,316	▲ 0.8	348,918	▲ 1.1	1,301	▲ 0.8	4,883	▲ 3.4	537,489	▲ 5.0	54,365	2.9	2,317	▲ 0.7	107,740	▲ 8.4
5年 1月	23,309	▲ 0.8	346,238	▲ 1.1	1,700	▲ 4.2	4,750	0.1	557,934	3.5	87,454	7.3	1,284	▲ 10.7	487,095	2.3
2月																
3月																

(資料) 青森労働局職業安定部職業安定課「雇用保険事業統計」。(注 1) 年度分のうち「1.適用事業所数」、「2.被保険者数」、「3-②受給者実人員」は月平均の数値

(注 2) 各月分のうち「1.適用事業所数」、「2.被保険者数」は月末現在の数値。

(注 3) 「3-①受給資格決定件数」は「高齢者」を含み、速報値であり、修正があり得る。

安定所別職業紹介状況（1～全数）

令和5年1月

（単位：人、%、倍）

		局 計	青 森	八 戸	弘 前	む つ	野 辺 地	五 所 川 原	三 沢	十 和 田	黒 石		
求 新	当 月 計	6,163	1,424	1,323	1,107	313	258	623	402	333	380		
	うち 常用	4,876	1,185	1,138	862	233	152	467	313	271	255		
	うち 中高年	3,674	825	769	599	207	197	388	259	208	222		
	規 前 月 計	5,685	1,497	978	995	412	277	580	336	284	326		
	規 前 年 同 月 計	6,263	1,524	1,386	1,004	331	281	588	427	316	406		
	職 効	当 月 計	24,033	6,126	5,087	4,154	1,573	948	2,298	1,431	1,153	1,263	
		うち 常用	19,970	5,178	4,682	3,432	1,200	639	1,751	1,220	920	948	
		うち 中高年	14,167	3,441	2,988	2,314	1,052	677	1,419	855	717	704	
		規 前 月 計	22,239	5,781	4,869	3,780	1,474	827	2,063	1,279	1,049	1,117	
		規 前 年 同 月 計	24,300	6,193	5,110	4,116	1,456	1,044	2,316	1,494	1,191	1,380	
求 新		当 月 計	9,972	2,764	2,430	1,907	448	420	554	606	534	309	
		うち 常用	8,723	2,361	2,100	1,639	437	380	505	532	491	278	
		規 前 月 計	9,445	2,284	2,396	1,746	341	347	560	925	517	329	
		規 前 年 同 月 計	10,082	2,674	2,558	1,848	405	531	552	619	521	374	
		人 効	当 月 計	27,017	7,068	6,791	4,967	1,127	1,138	1,516	1,984	1,498	928
	うち 常用		24,144	6,218	6,064	4,347	1,094	1,041	1,334	1,809	1,366	871	
	規 前 月 計		26,816	6,795	6,785	4,884	1,021	1,240	1,573	1,981	1,521	1,016	
	規 前 年 同 月 計		25,558	6,380	6,861	4,478	1,214	1,291	1,325	1,634	1,378	997	
	就 職 件 数		当 月 計	1,428	281	358	242	91	48	137	87	84	100
			うち 常用	1,184	228	304	200	81	42	111	75	56	87
うち 中高年			744	165	190	122	50	28	65	43	36	45	
うち 保			363	70	89	67	29	14	40	21	17	16	
規 前 月 計			1,542	341	388	280	81	55	140	94	75	88	
規 前 年 同 月 計			1,403	310	330	247	56	52	128	85	113	82	
就 職 率	当 月	23.2	19.7	27.1	21.9	29.1	18.6	22.0	21.6	25.2	26.3		
	前 月	27.1	22.8	39.7	28.1	19.7	19.9	24.1	28.0	26.4	27.0		
	前 年 同 月	22.4	20.3	23.8	24.6	16.9	18.5	21.8	19.9	35.8	20.2		
求 人 倍 率	新 当 月	1.62	1.94	1.84	1.72	1.43	1.63	0.89	1.51	1.60	0.81		
	新 前 月	1.66	1.53	2.45	1.75	0.83	1.25	0.97	2.75	1.82	1.01		
	新 前 年 同 月	1.61	1.75	1.85	1.84	1.22	1.89	0.94	1.45	1.65	0.92		
	有 当 月	1.12	1.15	1.33	1.20	0.72	1.20	0.66	1.39	1.30	0.73		
	有 前 月	1.21	1.18	1.39	1.29	0.69	1.50	0.76	1.55	1.45	0.91		
	有 前 年 同 月	1.05	1.03	1.34	1.09	0.83	1.24	0.57	1.09	1.16	0.72		

（資料）青森労働局職業安定部職業安定課「職業安定業務統計」。

（注 3）「求人倍率」は原数値。

（注 1）新規学卒関係を除く。

（注 4）「就職件数」の「うち保」は雇用保険受給者。

（注 2）就職率＝就職件数÷新規求職×100。

安定所別職業紹介状況（２～一般）

令和5年1月

（単位：人、％、倍）

		局 計	青 森	八 戸	弘 前	む つ	野 辺 地	五 所 川 原	三 沢	十 和 田	黒 石	
求 新	当 月 計	4,581	1,042	937	834	230	205	493	299	235	306	
	うち 常用	3,311	805	754	596	151	99	340	210	174	182	
	うち 中高年	2,588	548	502	421	143	160	306	185	146	177	
	規 前 月 計	4,664	1,232	730	819	342	247	502	273	244	275	
	規 前 年 同 月 計	4,787	1,150	1,006	787	251	234	469	330	237	323	
	有 効											
職 効	当 月 計	16,743	4,294	3,294	2,940	1,012	695	1,753	986	822	947	
	うち 常用	12,759	3,364	2,903	2,238	643	387	1,213	780	596	635	
	うち 中高年	9,471	2,234	1,799	1,575	672	513	1,069	584	512	513	
	規 前 月 計	15,078	3,971	3,092	2,616	904	583	1,519	845	752	796	
	規 前 年 同 月 計	17,140	4,419	3,358	2,932	996	763	1,719	1,082	857	1,014	
	有 効											
求 新	当 月 計	6,233	1,578	1,692	1,090	315	307	331	353	340	227	
	うち 常用	5,618	1,406	1,529	937	313	288	322	298	325	200	
	規 前 月 計	6,193	1,383	1,745	1,165	246	263	377	415	373	226	
	規 前 年 同 月 計	6,521	1,525	1,796	1,187	237	411	339	412	349	265	
	有 効											
	人 効	当 月 計	17,423	4,131	4,820	3,169	771	842	966	1,054	1,012	658
うち 常用		16,104	3,771	4,505	2,820	763	791	912	955	968	619	
規 前 月 計		17,397	4,013	4,713	3,228	693	896	1,039	1,096	1,034	685	
規 前 年 同 月 計		16,720	3,799	4,761	2,984	715	982	784	1,107	935	653	
有 効												
就 職 件 数		当 月 計	907	174	240	143	59	33	94	56	48	60
	うち 常用	833	160	219	137	55	31	82	53	39	57	
	うち 中高年	412	87	117	60	29	18	40	24	16	21	
	うち 保	247	49	58	38	20	10	32	18	10	12	
	規 前 月 計	943	195	256	168	41	35	83	53	56	56	
	規 前 年 同 月 計	854	174	209	152	29	42	72	53	69	54	
就 職 率	当 月	19.8	16.7	25.6	17.1	25.7	16.1	19.1	18.7	20.4	19.6	
	前 月	20.2	15.8	35.1	20.5	12.0	14.2	16.5	19.4	23.0	20.4	
	前 年 同 月	17.8	15.1	20.8	19.3	11.6	17.9	15.4	16.1	29.1	16.7	
求 人 倍 率	新 当 月	1.36	1.51	1.81	1.31	1.37	1.50	0.67	1.18	1.45	0.74	
	新 前 月	1.33	1.12	2.39	1.42	0.72	1.06	0.75	1.52	1.53	0.82	
	規 前 年 同 月	1.36	1.33	1.79	1.51	0.94	1.76	0.72	1.25	1.47	0.82	
	有 効 当 月	1.04	0.96	1.46	1.08	0.76	1.21	0.55	1.07	1.23	0.69	
	有 効 前 月	1.15	1.01	1.52	1.23	0.77	1.54	0.68	1.30	1.38	0.86	
	効 前 年 同 月	0.98	0.86	1.42	1.02	0.72	1.29	0.46	1.02	1.09	0.64	

（資料） 青森労働局職業安定部職業安定課「職業安定業務統計」。

（注 3） 「求人倍率」は原数値。

（注 1） 新規学卒関係、パートタイム関係及び一般日雇関係を除く。

（注 4） 「就職件数」の「うち保」は雇用保険受給者。

（注 2） 就職率＝就職件数÷新規求職×100。

安 定 所 別 職 業 紹 介 状 況 (3 ～ パ ー ト タ イ ム)

令和5年1月

(単位:人、%、倍)

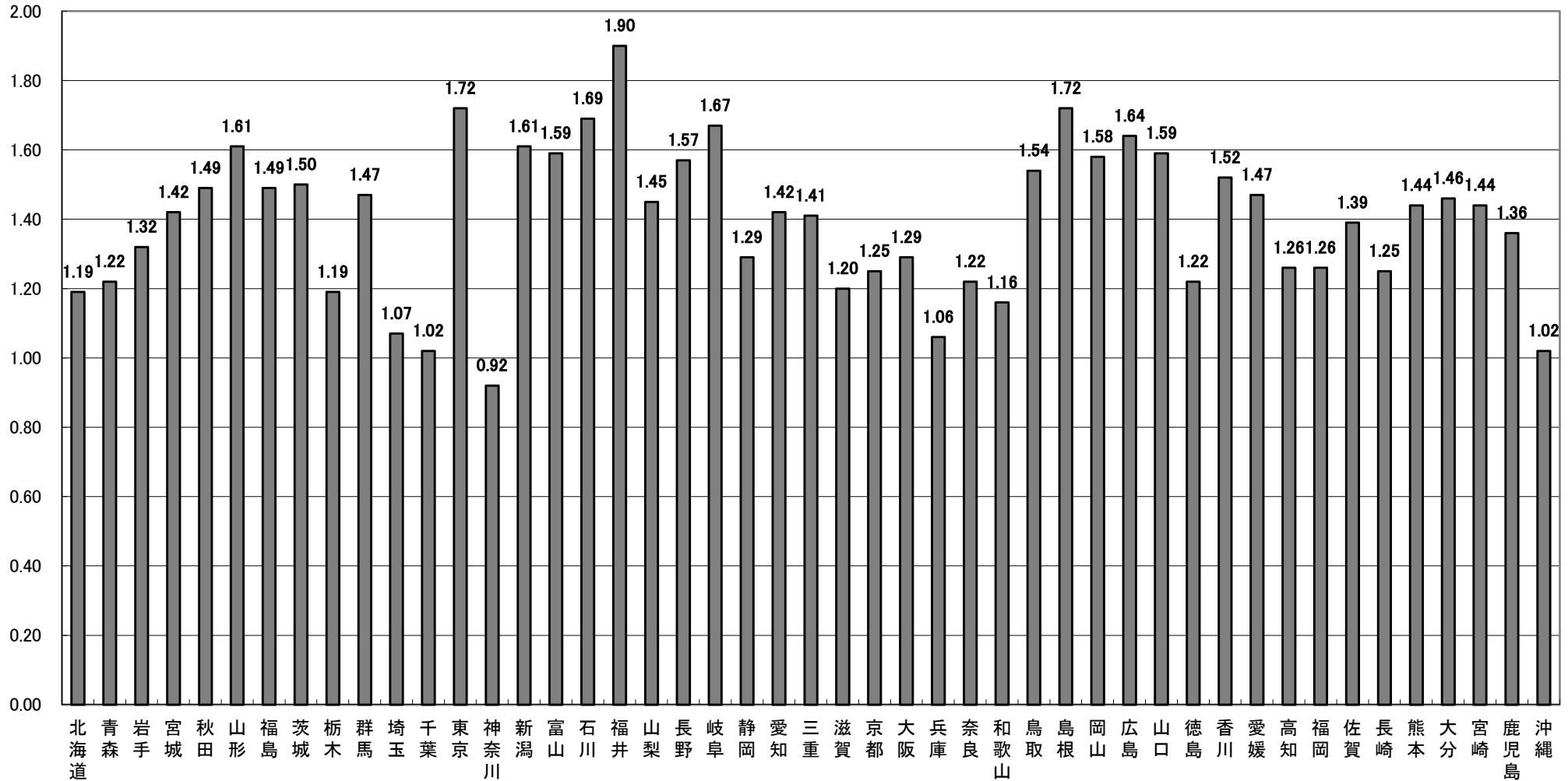
		局 計	青 森	八 戸	弘 前	む つ	野 辺 地	五所川原	三 沢	十 和 田	黒 石	
求 職	新	当 月 計	1,582	382	386	273	83	53	130	103	98	74
		前 月 計	1,021	265	248	176	70	30	78	63	40	51
		前 年 同 月 計	1,476	374	380	217	80	47	119	97	79	83
	有 効	当 月 計	7,290	1,832	1,793	1,214	561	253	545	445	331	316
		前 月 計	7,161	1,810	1,777	1,164	570	244	544	434	297	321
		前 年 同 月 計	7,160	1,774	1,752	1,184	460	281	597	412	334	366
求 人	新	当 月 計	3,739	1,186	738	817	133	113	223	253	194	82
		前 月 計	3,252	901	651	581	95	84	183	510	144	103
		前 年 同 月 計	3,561	1,149	762	661	168	120	213	207	172	109
	有 効	当 月 計	9,594	2,937	1,971	1,798	356	296	550	930	486	270
		前 月 計	9,419	2,782	2,072	1,656	328	344	534	885	487	331
		前 年 同 月 計	8,838	2,581	2,100	1,494	499	309	541	527	443	344
就 職 件 数	当 月 計	521	107	118	99	32	15	43	31	36	40	
	前 月 計	599	146	132	112	40	20	57	41	19	32	
	前 年 同 月 計	549	136	121	95	27	10	56	32	44	28	
就 職 率	当 月	32.9	28.0	30.6	36.3	38.6	28.3	33.1	30.1	36.7	54.1	
	前 月	58.7	55.1	53.2	63.6	57.1	66.7	73.1	65.1	47.5	62.7	
	前 年 同 月	37.2	36.4	31.8	43.8	33.8	21.3	47.1	33.0	55.7	33.7	
求 人 倍 率	新	当 月	2.36	3.10	1.91	2.99	1.60	2.13	1.72	2.46	1.98	1.11
		前 月	3.19	3.40	2.63	3.30	1.36	2.80	2.35	8.10	3.60	2.02
		前 年 同 月	2.41	3.07	2.01	3.05	2.10	2.55	1.79	2.13	2.18	1.31
	有 効	当 月	1.32	1.60	1.10	1.48	0.63	1.17	1.01	2.09	1.47	0.85
		前 月	1.32	1.54	1.17	1.42	0.58	1.41	0.98	2.04	1.64	1.03
		前 年 同 月	1.23	1.45	1.20	1.26	1.08	1.10	0.91	1.28	1.33	0.94

(資料) 青森労働局職業安定部職業安定課「職業安定業務統計」。

(注 1) 就職率=就職件数÷新規求職×100。

(注 2) 「求人倍率」は原数値。

都道府県別有効求人倍率：季節調整値
 (新規学卒者を除きパートタイムを含む)
 令和5年1月 全国平均 1.35倍 [原数値1.44倍]



(注) 季節調整値計算(季節調整値替え)は、毎年過去1年分のデータが揃う年初に行われ、季節調整済系列が改訂される。
 (資料出所) 厚生労働省「職業安定業務統計」。