

職業安定業務取扱月報

(令和4年5月分)

も く じ

1	労働市場の動き	1～3	ページ
2	受理地別・就業地別 求人倍率・求人・求職の動き	4	〃
3	職業紹介・雇用保険主要指標	5	〃
4	職業紹介状況	6～8	〃
5	産業別新規求人・充足状況	9	〃
6	職業別常用新規求職・求人就職状況	10	〃
7	雇用保険業務取扱状況	11	〃
8	安定所別職業紹介状況	12～14	〃
9	都道府県別有効求人倍率（季節調整値）	15	〃

青森労働局職業安定部職業安定課

労働市場の動き（令和4年5月）

青森労働局職業安定部職業安定課

○ 県内の景気の動向

- 本県経済は、新型コロナウイルス感染症の影響から厳しい状況にあり、持ち直しの動きも一服している。

【青森県：青森県経済統計報告（令和4年3月・4月の経済指標を中心として）】

- 県内の景気は、新型コロナウイルス感染症や供給制約の影響から一部に弱さがみられるものの、持ち直している。

最終需要の動向をみると、公共投資は、横ばい圏内で推移している。設備投資は、供給制約の影響がみられるものの、増加している。個人消費は、新型コロナウイルス感染症の影響が和らぐもとで、持ち直している。住宅投資は、弱めの動きとなっている。

生産は、供給制約の影響がみられる中、横ばい圏内の動きとなっている。雇用・所得情勢は、全体としては弱めの動きとなっている。

【日本銀行青森支店：6月10日発表県内金融経済概況6月公表分】

- 2022（令和4）年5月度の青森県企業倒産は2件（前年同月比100.00%増）、負債総額は4,000万円（同20.00%減）となった。倒産件数は前年同月比で1件増加したものの、前月と増減無し。負債総額は小口の倒産に留まったことで前年同月、前月から減少したほか、引き続き大型倒産（負債総額10億円以上）の発生も無かった。尚、新型コロナウイルス関連倒産は1件発生した。

企業倒産は今年に入り増加傾向にあったが、2022年4月以降は小康状態が続いている。日本銀行青森支店が5月13日に発表した県内金融経済概況（5月）でも、県内の景気は「新型コロナウイルス感染症や供給制約の影響から一部に弱さがみられるものの、持ち直しつつある」とし、4月より上方修正している。

ただ、足元では需要総量の減少から業績回復が遅れた企業を中心に過剰債務が重く押し掛かっており、資金繰りを支えてきた無利子無担保融資の返済開始と共に返済猶予（リスク）を要請するケースも見られる。

総務省が5月20日に発表した4月の消費者物価指数は去年の同じ月を2.1%上回り、消費税率引き上げの影響を除けば13年7か月ぶりの上昇

率となった。ロシアによるウクライナ侵攻に起因した原価や輸送費の高騰、急速な円安も影響し、企業収益の悪化は避けられず、コロナ禍によって体力を消耗してきた企業にとっては、更なる逆風に晒されている状況にある。県内の企業倒産は大口倒産の発生は見られないものの、想定を超える原価高騰が多くの産業に影響を与えており、今後大口倒産が急増していく可能性は十分考えられ、引き続き警戒が求められる。

【東京商工リサーチ青森支店：6月2日発表 2022（令和4）年5月度青森県企業倒産状況】

雇用情勢をみると、月間有効求職者数（季節調整値）は23,675人で前月に比べ1.6%（380人）増加、月間有効求人数（同）は27,212人で前月に比べ1.2%（326人）増加した。有効求人倍率（同）は1.15倍で、前月と同じであった。

新規求人倍率（季節調整値）は1.78倍で、前月から0.04ポイント低下した。

また、就業地別有効求人倍率（同）は1.30倍となり、前月と同じであった。

正社員有効求人倍率（原数値）は0.91倍で前年同月から0.10ポイント上昇した

○ 労働市場の概況

月間有効求人全数（学卒を除きパートタイムを含む原数値）は、前年同月比11.2%（2,711人）増加の26,880人、全数のうち常用（パートタイムを除く原数値）は同12.7%（1,861人）増加の16,568人となった。

月間有効求職者全数（同）は、前年同月比0.1%（18人）減少の24,563人、全数のうち常用（同）は同0.7%（99人）減少の14,497人となった。

この結果、全数の有効求人倍率（原数値）は1.09倍となり、前年同月を

0.11ポイント上回った。

新規求人倍率（原数値）は1.70倍で、前年同月と同じであった。

パートタイム有効求人全数（原数値）は、前年同月比12.5%（978人）増加の8,789人、同有効求職者全数（同）は同2.2%（191人）増加の9,060人となり、同有効求人倍率は0.97倍で前年同月を0.09ポイント上回った。

○ 求人の動向

新規求人全数（学卒を除きパートタイムを含む原数値）は、前年同月比9.6%（804人）増加の9,157人、全数のうち常用（パートタイムを除く原数値）は同11.1%（551人）増加の5,504人、臨時・季節は同9.7%（64人）減少の598人、パートタイムは同11.6%（317人）増加の3,055人となった。

また、産業別新規求人全数の前年同月比は、製造業51.9%（353人）、卸売業、小売業28.9%（292人）、生活関連サービス業、娯楽業50.0%（89人）等で増加し、宿泊業、飲食サービス業13.4%（74人）等で減少した。

製造業の内訳をみると、食料品、飲料・たばこ・飼料製造業27.6%（93人）、繊維工業238.0%（119人）、パルプ・紙・紙加工品製造業742.9%

（52人）等で増加し、はん用・生産用機械器具製造業31.4%（11人）、電子部品・デバイス・電子回路製造業29.8%（14人）等で減少した。

新規求人数における正社員求人数の割合は47.3%で前年同月を0.2ポイント上回り、有効求人数における割合は49.1%で前年同月を0.1ポイント上回った。

○ 求職の動向

新規求職申込件数全数（学卒を除きパートタイムを含む原数値）は、前年同月比9.6%（470件）増加の5,391件となった。全数のうち常用（パートタイムを除く）は同10.3%（305件）増加の3,265件、臨時・季節（同）は同4.0%（16件）増加の415件、パートタイムは同9.5%（149件）増加の1,711件となった。

中高年齢者（パートタイムを除く原数値）は、前年同月比12.6%（212件）増加の1,896件となった。

また、新規求職者全数における雇用保険受給資格決定件数の割合は55.1%（前年同月54.6%）、常用新規求職者に占める基本手当受給資格決定件数の割合は58.0%（同59.1%）となっている。

常用新規求職者（パートタイムを含む原数値）の希望職種別構成は、専門的・技術的職業10.8%（前年同月9.9%）、事務的職業19.4%（同20.1%）、販売の職業6.7%（同6.3%）、サービスの職業11.3%（同13.3%）、生産工程の職業7.2%（同6.5%）、運搬・清掃・包装等の職業14.5%（同15.5%）などとなっている。

○ 就職の動向

就職全数（学卒を除きパートタイムを含む原数値）は、前年同月比3.8%（76件）増加の2,092件、全数のうち常用（パートタイムを除く原数値）は同1.6%（17件）増加の1,094件、臨時・季節（同）は同5.8%（6件）減少の98件、パートタイムは同7.8%（65件）増加の900件となった。

また、雇用保険基本手当受給者（パートタイムを除く原数値）の就職件数は前年同月比6.9%（24件）増加し372件となった。

受給資格決定件数（基本手当）に対する就職率は15.0%（前年同月

15.7%)と前年同月を0.7ポイント下回った。

パートを含む常用の新規求職者に対する就職率をみると、37.9% (同40.0%)と前年同月を2.1ポイント下回った。

また、常用求職者全数に対する就職件数の職種別構成は、専門的・技術的職業12.4%、事務的職業16.9%、販売の職業5.2%、サービスの職業17.9%、生産工程の職業14.3%、運搬・清掃・包装等の職業18.2%等となっている。

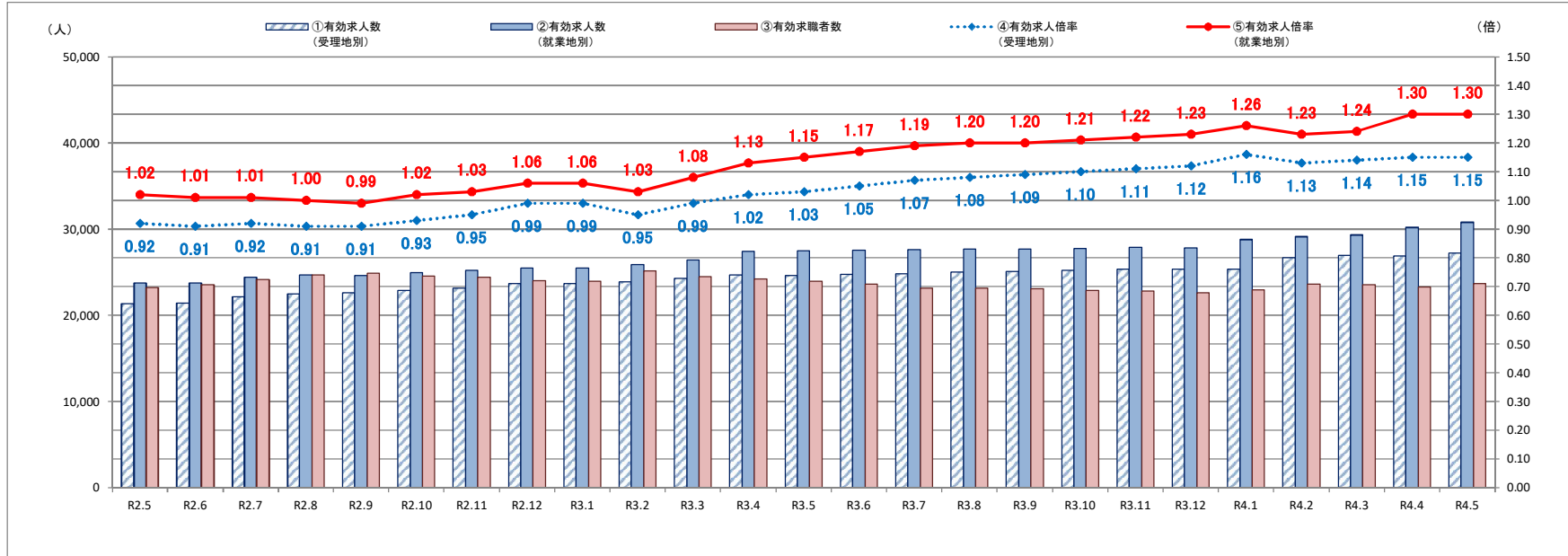
○ 充足の動向

充足全数(学卒を除きパートタイムを含む原数値)は、前年同月比3.6%(71件)増加の2,017件となった。

また、産業別で見ると、充足全数のうち前年同月比で製造業36.0%(72人)、公務・その他32.5%(40人)等で増加、建設業10.5%(16人)、卸売業、小売業9.1%(24人)、宿泊業、飲食サービス業16.5%(14人)等で減少した。

※ 「新規求職者全数における雇用保険受給資格決定件数の割合」、「常用新規求職者に占める基本手当受給資格決定件数の割合」及び「基本手当受給資格決定件数に対する就職率」は、いずれも速報値であり、修正する可能性があること。

受理地別・就業地別有効求人倍率等の推移(全数)



	①有効求人人数 (受理地別)	②有効求人人数 (就業地別)	差 (②-①)	③有効求職者数	④有効求人倍率 (受理地別)	⑤有効求人倍率 (就業地別)	差 (⑤-④)
R2.5	21,334	23,746	2,412	23,206	0.92	1.02	0.10
R2.6	21,380	23,704	2,324	23,558	0.91	1.01	0.10
R2.7	22,104	24,399	2,295	24,105	0.92	1.01	0.09
R2.8	22,439	24,671	2,232	24,675	0.91	1.00	0.09
R2.9	22,568	24,595	2,027	24,851	0.91	0.99	0.08
R2.10	22,835	24,956	2,121	24,519	0.93	1.02	0.09
R2.11	23,156	25,209	2,053	24,415	0.95	1.03	0.08
R2.12	23,698	25,453	1,755	24,009	0.99	1.06	0.07
R3.1	23,649	25,493	1,844	23,947	0.99	1.06	0.07
R3.2	23,897	25,845	1,948	25,106	0.95	1.03	0.08
R3.3	24,298	26,404	2,106	24,469	0.99	1.08	0.09
R3.4	24,644	27,426	2,782	24,213	1.02	1.13	0.11
R3.5	24,592	27,474	2,882	23,909	1.03	1.15	0.12
R3.6	24,719	27,516	2,797	23,575	1.05	1.17	0.12
R3.7	24,778	27,568	2,790	23,138	1.07	1.19	0.12
R3.8	25,019	27,637	2,618	23,106	1.08	1.20	0.12
R3.9	25,076	27,655	2,579	23,078	1.09	1.20	0.11
R3.10	25,169	27,714	2,545	22,889	1.10	1.21	0.11
R3.11	25,352	27,883	2,531	22,813	1.11	1.22	0.11
R3.12	25,348	27,813	2,465	22,583	1.12	1.23	0.11
R4.1	25,348	28,824	3,476	22,959	1.16	1.26	0.10
R4.2	26,690	29,117	2,427	23,612	1.13	1.23	0.10
R4.3	26,951	29,320	2,369	23,564	1.14	1.24	0.10
R4.4	26,886	30,198	3,312	23,295	1.15	1.30	0.15
R4.5	27,212	30,796	3,584	23,675	1.15	1.30	0.15

※各数値は季節調整値

(注) 季節調整法はセンサス局法Ⅱ (X-12-ARIMA)による。なお、令和3年12月以前の数値は、令和4年1月分公表時に新季節指数により改訂されている。

職業紹介・雇用保険主要指標

令和4年5月

(単位:人、倍、%)

区	分	当 月	前年同月	対 比
1	新規求職者数(2+3+4)	5,391	4,921	9.6
2	1のうち常用	3,265	2,960	10.3
3	1のうち臨時・季節	415	399	4.0
4	1のうちパートタイム	1,711	1,562	9.5
5	4のうち臨時・季節	15	20	▲ 25.0
6	1のうち中高年齢者(一般フルタイム)	1,896	1,684	12.6
7	1のうち中高年齢者(一般パートタイム)	1,141	1,017	12.2
8	月間有効求職者数(9+10+11)	24,563	24,581	▲ 0.1
9	8のうち常用	14,497	14,596	▲ 0.7
10	8のうち臨時・季節	1,006	1,116	▲ 9.9
11	8のうちパートタイム	9,060	8,869	2.2
12	11のうち臨時・季節	64	68	▲ 5.9
13	8のうち中高年齢者(一般フルタイム)	7,940	8,115	▲ 2.2
14	8のうち中高年齢者(一般パートタイム)	5,967	5,781	3.2
15	新規求人数(16+17+18)	9,157	8,353	9.6
16	15のうち常用	5,504	4,953	11.1
17	15のうち臨時・季節	598	662	▲ 9.7
18	15のうちパートタイム	3,055	2,738	11.6
19	18のうち臨時・季節	433	347	24.8
20	月間有効求人数(21+22+23)	26,880	24,169	11.2
21	20のうち常用	16,568	14,707	12.7
22	20のうち臨時・季節	1,523	1,651	▲ 7.8
23	20のうちパートタイム	8,789	7,811	12.5
24	23のうち臨時・季節	982	824	19.2
25	紹介件数	5,000	5,210	▲ 4.0
26	就職件数(27+28+29)	2,092	2,016	3.8
27	26のうち常用	1,094	1,077	1.6
28	26のうち臨時・季節	98	104	▲ 5.8
29	26のうちパートタイム	900	835	7.8
30	29のうち臨時・季節	113	111	1.8
31	26のうち中高年齢者(一般フルタイム)	555	527	5.3
32	26のうち中高年齢者(一般パートタイム)	577	465	24.1
33	26のうち基本手当受給者(パートタイムを除く)	372	348	6.9

区	分	当 月	前年同月	対 比
34	充足数(35+36+37)	2,017	1,946	3.6
35	34のうち常用	1,050	1,031	1.8
36	34のうち臨時・季節	88	101	▲ 12.9
37	34のうちパートタイム	879	814	8.0
38	37のうち臨時・季節	106	104	1.9
39	新規求人倍率(季節調整値・全数)	1.78	(前月) 1.82	▲ 0.04
40	新規求人倍率(原数値・全数)	1.70	1.70	0.00
41	新規求人倍率(原数値・常用)	1.64	1.63	0.01
42	新規求人倍率(原数値・臨時)	2.40	2.41	▲ 0.01
43	有効求人倍率(季節調整値・全数)	1.15	(前月) 1.15	0.00
44	有効求人倍率(原数値・全数)	1.09	0.98	0.11
45	有効求人倍率(原数値・常用)	1.04	0.93	0.11
46	有効求人倍率(原数値・臨時)	2.34	2.09	0.25
47	就職率(26÷1×100)	38.8	41.0	▲ 2.2
48	常用就職率(パートタイムを含む)	37.9	40.0	▲ 2.1
49	中高年就職率(31÷6×100)	29.3	31.3	▲ 2.0
50	同上パートタイム就職率(32÷7×100)	50.6	45.7	4.9
51	充足率(34÷15×100)	22.0	23.3	▲ 1.3
52	同上常用充足率(35÷16×100)	19.1	20.8	▲ 1.7
53	離職票交付枚数(基本手当・高年齢・短時間)	3,271	3,058	7.0
54	離職票交付枚数(短期特例)	455	410	11.0
55	受給資格決定件数(59+60+61)	2,971	2,688	10.5
56	55のうち基本手当	1,894	1,748	8.4
57	55のうち高年齢	586	464	26.3
58	55のうち短期特例	491	476	3.2
59	初回受給者数(基本手当)	1,579	1,651	▲ 4.4
60	受給者実人員(61+62+63)	6,106	6,626	▲ 7.8
61	60のうち基本手当	5,063	5,721	▲ 11.5
62	60のうち高年齢	747	584	27.9
63	60のうち短期特例	296	321	▲ 7.8
64	雇用保険支給金額(65+66+67)(千円)	775,474	831,764	▲ 6.8
65	64のうち基本手当	555,441	637,435	▲ 12.9
66	64のうち高年齢	158,823	126,141	25.9
67	64のうち短期特例	61,210	68,188	▲ 10.2

(資料) 青森労働局職業安定部職業安定課「職業安定業務統計」「雇用保険事業統計」。

(注1) 「求人倍率」は新規学卒を除きパートタイムを含む。

(注2) 「うち常用」、「うち臨時・季節」はパートタイムを除く。

(注3) パートタイムを除く求人倍率(原数値)は次の通りである。()内は前年同月。

新規求人倍率 全数 1.66 (1.67) 常用 1.69 (1.67) 臨時・季節 1.44 (1.66)

有効求人倍率 全数 1.17 (1.04) 常用 1.14 (1.01) 臨時・季節 1.51 (1.48)

(注4) 受給資格決定件数のうち「58のうち基本手当」の「当月」は速報値であり、修正があり得る。

職 業 紹 介 状 況 (1 ~ 求 職)

令和4年5月

(単位:人、%)

区 分	新 規 求 職 者 数							月 間 有 効 求 職 者 数						
	全 数 計	対 前 年 同 期 比	う ち 常 用	う ち 臨 時 季 節	う ち パ ー ト タ イ ム	う ち 常 用	う ち 中 高 年	全 数 計	対 前 年 同 期 比	う ち 常 用	う ち 臨 時 季 節	う ち パ ー ト タ イ ム	う ち 常 用	う ち 中 高 年
24年度	113,426	▲ 6.5	69,217	19,052	25,157	24,952	34,281	406,861	▲ 7.2	273,737	36,076	97,048	96,463	120,790
25年度	108,037	▲ 4.8	65,547	17,674	24,816	24,630	32,618	388,917	▲ 4.4	258,186	34,008	96,723	96,211	115,240
26年度	100,673	▲ 6.8	60,925	16,214	23,534	23,317	31,300	360,587	▲ 7.3	236,174	31,399	93,014	92,419	108,692
27年度	92,698	▲ 7.9	56,005	14,449	22,244	22,050	29,455	333,669	▲ 7.5	215,803	28,148	89,718	89,166	101,862
28年度	84,143	▲ 9.2	51,188	12,348	20,607	20,443	27,493	303,715	▲ 9.0	196,285	22,669	84,761	84,293	94,654
29年度	78,462	▲ 6.8	47,422	10,803	20,237	20,088	26,176	288,670	▲ 5.0	183,260	20,493	84,917	84,484	91,683
30年度	74,010	▲ 5.7	43,925	9,754	20,331	20,237	25,101	280,715	▲ 2.8	172,589	19,124	89,002	88,658	88,881
31年度	70,732	▲ 4.4	41,920	9,027	19,785	19,643	25,093	276,336	▲ 1.6	168,149	17,337	90,850	90,452	90,116
2 年度	66,522	▲ 6.0	39,570	8,508	18,444	18,219	24,628	290,031	5.0	172,401	24,447	93,183	92,437	101,502
3 年度	64,388	▲ 3.2	38,245	7,359	18,784	18,552	23,304	279,777	▲ 3.5	163,311	22,380	94,086	87,281	96,274
3年度月平均	5,366	▲ 3.2	3,187	613	1,565	1,546	1,942	23,315	▲ 3.5	13,609	1,865	7,841	7,273	8,023
3年 4月	7,383	5.4	4,331	388	2,664	2,641	2,467	25,540	5.0	15,331	1,228	8,981	8,916	8,575
5月	4,921	▲ 6.8	2,960	399	1,562	1,542	1,684	24,581	3.2	14,596	1,116	8,869	8,801	8,115
6月	4,984	▲ 15.7	2,993	436	1,555	1,535	1,718	23,993	▲ 0.5	14,060	1,226	8,707	2,638	7,928
7月	4,899	▲ 9.4	2,890	700	1,309	1,290	1,896	22,760	▲ 5.1	13,369	1,539	7,852	7,788	7,760
8月	4,604	0.5	2,929	324	1,351	1,341	1,551	22,417	▲ 5.6	13,257	1,463	7,697	7,634	7,512
9月	4,540	▲ 0.8	3,104	63	1,373	1,356	1,341	22,066	▲ 6.7	13,373	1,107	7,586	7,531	7,221
10月	4,688	▲ 1.3	3,100	113	1,475	1,451	1,451	21,301	▲ 7.2	13,265	511	7,525	7,460	6,614
11月	4,836	5.0	2,897	540	1,399	1,371	1,723	21,162	▲ 5.8	13,062	721	7,379	7,306	6,696
12月	6,111	▲ 7.0	2,583	2,293	1,235	1,209	3,018	22,646	▲ 6.6	12,582	2,938	7,126	7,047	8,304
4年 1月	6,263	3.9	3,386	1,401	1,476	1,458	2,650	24,300	▲ 4.7	12,912	4,228	7,160	7,088	9,490
2月	5,065	▲ 3.7	3,189	449	1,427	1,410	1,795	24,712	▲ 4.8	13,271	4,161	7,280	7,207	9,566
3月	6,094	▲ 6.9	3,883	253	1,958	1,948	2,010	24,299	▲ 4.0	14,233	2,142	7,924	7,865	8,493
4年 4月	6,980	▲ 5.5	4,049	320	2,611	2,591	2,293	24,511	▲ 4.0	14,581	1,016	8,914	8,847	7,925
5月	5,391	9.6	3,265	415	1,711	1,696	1,896	24,563	▲ 0.1	14,497	1,006	9,060	8,996	7,940
6月														
7月														
8月														
9月														
10月														
11月														
12月														
5年 1月														
2月														
3月														
4年度合計	12,371	0.5	7,314	735	4,322	4,287	4,189	49,074	▲ 2.1	29,078	2,022	17,974	17,843	15,865

(資料) 青森労働局職業安定部職業安定課「職業安定業務統計」。

(注) 新規学卒を除く。「うち常用」、「うち臨時季節」、「うち中高年」はパートタイムを除く。

職 業 紹 介 状 況 （ 2 ～ 求 人 ）

令和4年5月

(単位:人、%、倍)

区 分	新 規 求 人 数						月 間 有 効 求 人 数						求 人 倍 率	
	全 数 計	対 前 年 同 期 比	う ち 常 用	う ち 臨 時 季 節	う ち パ ー ト タ イ ム	う ち 常 用	全 数 計	対 前 年 同 期 比	う ち 常 用	う ち 臨 時 季 節	う ち パ ー ト タ イ ム	う ち 常 用	原 数 値 (全 数)	
													新 規	有 効
24年度	103,937	13.9	51,688	11,842	40,407	32,984	248,510	23.3	125,821	25,977	96,712	80,270	0.92	0.61
25年度	114,605	10.3	57,548	12,016	45,041	37,162	281,820	13.4	143,151	27,132	111,537	92,975	1.06	0.72
26年度	116,464	1.6	59,973	10,175	46,316	38,168	292,936	3.9	153,613	22,918	116,405	97,482	1.16	0.81
27年度	124,280	6.7	63,421	10,445	50,414	41,361	317,624	8.4	164,745	23,333	129,546	108,393	1.34	0.95
28年度	131,893	6.1	68,997	11,262	51,634	41,651	344,172	8.4	182,564	26,941	134,667	110,182	1.57	1.13
29年度	137,575	4.3	74,955	10,335	52,285	43,116	366,519	6.5	202,679	24,939	138,901	116,093	1.75	1.27
30年度	134,346	▲ 2.3	74,817	9,082	50,447	41,988	365,540	▲ 0.3	208,721	20,984	135,835	114,479	1.82	1.30
31年度	120,623	▲ 10.2	68,352	7,732	44,539	36,901	332,197	▲ 9.1	193,339	17,750	121,108	101,626	1.71	1.20
2 年度	102,578	▲ 15.0	60,280	7,620	34,678	28,851	275,243	▲ 17.1	167,506	17,590	90,147	76,721	1.54	0.95
3 年度	112,748	9.9	66,361	8,628	37,759	31,494	305,087	10.8	185,350	19,660	100,077	85,137	1.75	1.09
3年度月平均	9,396	9.9	5,530	719	3,147	2,625	25,424	10.8	15,446	1,638	8,340	7,095	1.75	1.09
3年 4月	9,008	17.7	5,376	716	2,916	2,580	25,077	7.7	15,005	1,656	8,416	7,278	1.22	0.98
5月	8,353	12.8	4,953	662	2,738	2,391	24,169	15.6	14,707	1,651	7,811	6,987	1.70	0.98
6月	9,542	13.5	5,772	642	3,128	2,719	24,017	14.9	14,958	1,481	7,578	6,786	1.91	1.00
7月	8,688	4.1	5,412	754	2,522	2,194	23,881	10.8	15,103	1,555	7,223	6,425	1.77	1.05
8月	8,933	11.5	5,236	775	2,922	2,497	24,736	11.7	15,436	1,736	7,564	6,660	1.94	1.10
9月	10,338	13.4	6,138	788	3,412	2,817	25,836	11.0	15,835	1,898	8,103	6,988	2.28	1.17
10月	9,584	3.7	5,618	808	3,158	2,612	26,200	9.3	15,979	1,714	8,507	7,247	2.04	1.23
11月	9,158	8.6	5,142	493	3,523	2,861	26,328	10.3	15,806	1,489	9,033	7,582	1.89	1.24
12月	8,618	7.2	5,240	615	2,763	2,131	24,966	7.3	15,149	1,348	8,469	6,947	1.41	1.10
4年 1月	10,082	19.2	5,598	923	3,561	2,753	25,558	12.7	15,141	1,579	8,838	7,181	1.61	1.05
2月	9,517	3.8	5,514	672	3,331	2,594	26,330	10.6	15,645	1,744	8,941	7,119	1.88	1.07
3月	10,927	6.0	6,362	780	3,785	3,345	27,989	9.5	16,586	1,809	9,594	7,937	1.79	1.15
4年 4月	9,909	10.0	5,815	766	3,328	3,013	27,316	8.9	16,441	1,610	9,265	8,045	1.42	1.11
5月	9,157	9.6	5,504	598	3,055	2,622	26,880	11.2	16,568	1,523	8,789	7,807	1.70	1.09
6月														
7月														
8月														
9月														
10月														
11月														
12月														
5年 1月														
2月														
3月														
4年度合計	19,066	9.8	11,319	1,364	6,383	5,635	54,196	10.1	33,009	3,133	18,054	15,852	1.54	1.10

(注) 新規学卒を除く。「うち常用」、「うち臨時季節」はパートタイムを除く。

職 業 紹 介 状 況 （ 3 ～ 充 足 ・ 就 職 ）

令和4年5月

(単位:人、%)

区 分	充 足 数								就 職 件 数									
	全 数 計	対 前 年 同 期 比	うち 常 用	うち 臨 時 季 節	うち			充 足 率		全 数 計	対 前 年 同 期 比	うち 常 用	うち 臨 時 季 節	うち			就 職 率	
					パートタイム	うち 常 用	対 新 規	対 有 効	パートタイム					うち 常 用	受 給 者	対 新 規	対 有 効	
24年度	38,137	▲ 1.2	19,831	4,016	14,290	11,437	36.7	15.3	40,345	▲ 2.0	21,012	4,356	14,977	11,970	5,961	35.6	9.9	
25年度	37,464	▲ 1.8	19,964	3,273	14,227	11,602	32.7	13.3	39,821	▲ 1.3	21,141	3,694	14,986	12,138	6,232	36.9	10.2	
26年度	35,709	▲ 4.7	19,616	2,702	13,391	10,844	30.7	12.2	38,107	▲ 4.3	20,887	3,115	14,105	11,335	5,855	37.9	10.6	
27年度	33,692	▲ 5.6	18,581	2,258	12,853	10,395	27.1	10.6	35,563	▲ 6.7	19,559	2,577	13,427	10,830	5,534	38.4	10.7	
28年度	31,125	▲ 7.6	17,284	2,143	11,698	9,551	23.6	9.0	32,930	▲ 7.4	18,272	2,501	12,157	9,928	5,447	39.1	10.8	
29年度	29,477	▲ 5.3	16,551	1,682	11,244	9,355	21.4	8.0	31,196	▲ 5.3	17,363	2,113	11,720	9,679	5,237	39.8	10.8	
30年度	27,691	▲ 6.1	15,630	1,560	10,501	8,796	20.6	7.6	29,242	▲ 6.3	16,368	1,963	10,911	9,077	4,865	39.5	10.4	
31年度	26,241	▲ 5.2	14,624	1,478	10,139	8,521	21.8	7.9	27,652	▲ 5.4	15,339	1,728	10,585	8,874	4,974	39.1	10.0	
2 年度	22,585	▲ 13.9	12,348	1,342	8,895	7,420	22.0	8.2	23,409	▲ 15.3	12,706	1,534	9,169	7,654	4,194	35.2	8.1	
3 年度	22,003	▲ 2.6	11,898	1,198	8,907	7,500	19.5	7.2	22,991	▲ 1.8	12,358	1,350	9,283	7,794	4,033	35.7	8.2	
3年度月平均	1,834	▲ 2.6	992	100	742	625	19.5	7.2	1,916	▲ 1.8	1,030	113	774	650	336	35.7	8.2	
3年 4月	2,315	2.2	1,208	120	987	879	25.7	9.2	2,409	3.0	1,254	131	1,024	901	389	32.6	9.4	
5月	1,946	9.0	1,031	101	814	710	23.3	8.1	2,016	11.2	1,077	104	835	724	348	41.0	8.2	
6月	2,005	2.0	1,048	106	851	738	21.0	8.3	2,104	2.8	1,094	115	895	764	385	42.2	8.8	
7月	1,658	▲ 8.1	962	76	620	543	19.1	6.9	1,735	▲ 9.2	990	81	664	579	328	35.4	7.6	
8月	1,471	▲ 8.5	880	82	509	444	16.5	5.9	1,541	▲ 9.6	910	107	524	454	333	33.5	6.9	
9月	1,864	3.7	1,034	119	711	622	18.0	7.2	1,969	3.2	1,086	137	746	656	358	43.4	8.9	
10月	1,758	▲ 10.0	929	117	712	622	18.3	6.7	1,850	▲ 10.0	979	130	741	648	306	39.5	8.7	
11月	1,824	8.4	975	113	736	610	19.9	6.9	1,913	9.2	999	134	780	649	314	39.6	9.0	
12月	1,627	0.4	876	91	660	488	18.9	6.5	1,719	1.9	917	103	699	518	309	28.1	7.6	
4年 1月	1,340	▲ 3.1	743	64	533	341	13.3	5.2	1,403	▲ 0.1	772	82	549	354	266	22.4	5.8	
2月	1,650	▲ 11.3	884	82	684	532	17.3	6.3	1,703	▲ 9.1	909	88	706	549	288	33.6	6.9	
3月	2,545	▲ 11.0	1,328	127	1,090	971	23.3	9.1	2,629	▲ 9.8	1,371	138	1,120	998	409	43.1	10.8	
4年 4月	2,160	▲ 6.7	1,126	114	920	825	21.8	7.9	2,247	▲ 6.7	1,181	121	945	852	344	32.2	9.2	
5月	2,017	3.6	1,050	88	879	773	22.0	7.5	2,092	3.8	1,094	98	900	787	372	38.8	8.5	
6月																		
7月																		
8月																		
9月																		
10月																		
11月																		
12月																		
5年 1月																		
2月																		
3月																		
4年度合計	4,177	▲ 2.0	2,176	202	1,799	1,598	21.9	7.7	4,339	▲ 1.9	2,275	219	1,845	1,639	716	35.1	8.8	

(資料) 青森労働局職業安定部職業安定課「職業安定業務統計」。

(注 1) 新規学卒を除く。「うち常用」、「うち臨時季節」はパートタイムを除く。

(注 2) 就職件数の「うち受給者」は基本手当受給者でパートタイムを除く。

産業別新規求人・充足状況（新規学卒を除く）

令和4年5月

(単位:人、%)

区分	①新規求人数			②常用		③パートタイム		④充足数			⑤常用		⑥パートタイム		充足率 ④/①
	当月	前年同月	増減率	当月	前年同月	当月	前年同月	当月	前年同月	増減率	当月	前年同月	当月	前年同月	
	農業、林業、漁業	262	287	▲ 8.7	76	105	68	69	86	76	13.2	22	26	29	
鉱業、採石業、砂利採取業	10	0	-	10	0	0	0	3	0	-	3	0	0	0	30.0
建設業	1,238	1,235	0.2	1,141	1,174	40	23	136	152	▲ 10.5	125	137	7	12	11.0
製造業	1,033	680	51.9	636	477	361	148	272	200	36.0	151	130	112	52	26.3
食料品製造業、飲料・たばこ・飼料製造業	430	337	27.6	221	199	194	107	108	115	▲ 6.1	67	71	34	33	25.1
繊維工業	169	50	238.0	68	37	101	12	80	3	2,566.7	22	2	58	0	47.3
木材・木製品製造業(家具を除く)家具・装備品製造業	10	14	▲ 28.6	8	14	2	0	2	3	▲ 33.3	2	3	0	0	20.0
パルプ・紙・紙加工品製造業	59	7	742.9	59	6	0	1	4	7	▲ 42.9	4	6	0	1	6.8
印刷・関連連業	3	2	50.0	3	2	0	0	5	2	150.0	3	1	2	1	166.7
化学工業、石油製品・石炭製品製造業、プラスチック、ゴム製品製造業	10	10	0.0	9	10	1	0	2	3	▲ 33.3	1	3	1	0	20.0
窯業・土石製品製造業	41	30	36.7	38	29	2	0	8	2	300.0	8	2	0	0	19.5
鉄鋼業、非鉄金属製造業	28	18	55.6	28	18	0	0	2	3	▲ 33.3	2	2	0	1	7.1
金属製品製造業	68	44	54.5	66	39	2	3	8	10	▲ 20.0	8	10	0	0	11.8
はん用・生産用機械器具製造業	24	35	▲ 31.4	19	32	5	3	4	7	▲ 42.9	4	7	0	0	16.7
業務用機械器具製造業	8	11	▲ 27.3	8	9	0	2	7	1	600.0	6	1	0	0	87.5
電子部品・デバイス・電子回路製造業	33	47	▲ 29.8	23	31	5	7	24	19	26.3	17	15	7	1	72.7
電気機械器具製造業	62	43	44.2	32	25	28	7	10	16	▲ 37.5	5	3	5	10	16.1
情報通信機械器具製造業	40	5	700.0	6	2	21	3	4	7	▲ 42.9	0	2	3	5	10.0
輸送用機械器具製造業	47	22	113.6	47	22	0	0	1	2	▲ 50.0	1	2	0	0	2.1
その他の製造業	1	5	▲ 80.0	1	2	0	3	3	0	-	1	0	2	0	300.0
電気・ガス・熱供給・水道業	9	8	12.5	1	1	7	5	6	13	▲ 53.8	2	3	3	9	66.7
情報通信業	55	44	25.0	49	34	6	10	8	8	0.0	5	6	2	1	14.5
運輸業、郵便業	345	319	8.2	292	281	39	35	84	87	▲ 3.4	61	67	20	19	24.3
卸売業、小売業	1,303	1,011	28.9	594	480	669	504	239	263	▲ 9.1	120	132	117	124	18.3
卸売業	311	294	5.8	209	185	75	88	65	75	▲ 13.3	43	53	22	16	20.9
小売業	992	717	38.4	385	295	594	416	174	188	▲ 7.4	77	79	95	108	17.5
金融業、保険業	109	78	39.7	63	41	38	32	9	7	28.6	2	3	7	4	8.3
不動産業、物品賃貸業	78	63	23.8	56	42	22	20	10	13	▲ 23.1	6	7	4	6	12.8
学術研究、専門・技術サービス業	112	116	▲ 3.4	83	78	23	22	36	32	12.5	19	15	16	9	32.1
宿泊業、飲食サービス業	477	551	▲ 13.4	174	133	300	418	71	85	▲ 16.5	28	30	41	54	14.9
宿泊業	189	160	18.1	78	71	108	89	28	31	▲ 9.7	16	11	11	20	14.8
飲食サービス業	288	391	▲ 26.3	96	62	192	329	43	54	▲ 20.4	12	19	30	34	14.9
生活関連サービス業、娯楽業	267	178	50.0	124	89	131	73	39	56	▲ 30.4	16	22	19	32	14.6
教育、学習支援業	140	152	▲ 7.9	47	42	89	108	42	40	5.0	8	11	33	26	30.0
医療、福祉	2,223	2,138	4.0	1,431	1,370	775	747	517	493	4.9	349	314	165	174	23.3
医療業	599	572	4.7	389	374	205	189	150	146	2.7	107	90	42	54	25.0
社会保険・社会福祉・介護事業	1,617	1,566	3.3	1,035	996	570	558	366	345	6.1	241	222	123	120	22.6
複合サービス事業	108	114	▲ 5.3	73	27	17	85	74	56	32.1	14	13	56	42	68.5
サービス業(他に分類されないもの)	1,238	1,268	▲ 2.4	620	557	363	368	222	242	▲ 8.3	100	101	108	118	17.9
公務(他に分類されるものを除く)・その他	150	111	35.1	34	22	107	71	163	123	32.5	19	14	140	105	108.7
合計	9,157	8,353	9.6	5,504	4,953	3,055	2,738	2,017	1,946	3.6	1,050	1,031	879	814	22.0

(資料) 青森労働局職業安定部職業安定課「職業安定業務統計」。

(注) ①新規求人数(②+③+臨時・季節)、④充足数(⑤+⑥+臨時・季節)。

職業別常用新規求職・求人・就職状況（新規学卒を除く）

令和4年5月

(単位:人、%)

区 分	① 新規求職者数			パートタイム		② 新規求人数			パートタイム		③ 求人倍率 ②/①	④ 就職件数			パートタイム		⑤ 就職率 ④/①
	当 月	前年同月	増減率	当 月	前年同月	当 月	前年同月	増減率	当 月	前年同月		当 月	前年同月	増減率	当 月	前年同月	
	管 理 的 職 業	11	9	22.2	1	0	31	27	14.8	0	0	2.82	6	3	100.0	0	0
専 門 的 ・ 技 術 的 職 業	538	445	20.9	165	136	1,439	1,320	9.0	368	338	2.67	234	215	8.8	70	55	43.5
建築・土木・測量技術者	33	37	▲ 10.8	4	2	198	202	▲ 2.0	1	3	6.00	15	10	50.0	0	1	45.5
情報処理・通信技術者	27	12	125.0	2	0	46	39	17.9	5	3	1.70	2	3	▲ 33.3	0	0	7.4
保健師、助産師、看護師	205	141	45.4	75	52	396	406	▲ 2.5	153	127	1.93	80	70	14.3	24	19	39.0
社会福祉の専門的職業	119	101	17.8	43	41	409	354	15.5	103	91	3.44	95	74	28.4	30	18	79.8
事 務 的 職 業	962	907	6.1	264	277	690	604	14.2	217	211	0.72	317	328	▲ 3.4	143	150	33.0
一般事務の職業	876	813	7.7	240	248	454	415	9.4	160	157	0.52	250	261	▲ 4.2	120	129	28.5
会計事務の職業	34	32	6.3	7	8	108	71	52.1	17	16	3.18	35	23	52.2	10	3	102.9
販 売 の 職 業	334	283	18.0	149	118	717	523	37.1	346	249	2.15	98	119	▲ 17.6	49	61	29.3
サ ー ビ ス の 職 業	562	597	▲ 5.9	210	224	1,772	1,688	5.0	817	841	3.15	337	333	1.2	134	128	60.0
飲食物調理の職業	158	174	▲ 9.2	87	83	299	220	35.9	159	126	1.89	71	85	▲ 16.5	35	40	44.9
接客・給仕の職業	90	103	▲ 12.6	41	40	293	347	▲ 15.6	191	277	3.26	39	39	0.0	18	18	43.3
保 安 の 職 業	47	54	▲ 13.0	12	18	234	266	▲ 12.0	26	55	4.98	31	46	▲ 32.6	12	21	66.0
農 林 漁 業 の 職 業	85	70	21.4	30	29	158	171	▲ 7.6	73	70	1.86	67	65	3.1	43	36	78.8
生 産 工 程 の 職 業	356	292	21.9	89	63	1,137	834	36.3	273	141	3.19	269	189	42.3	104	60	75.6
金属材料製造、金属加工、金属溶接・溶断の職業	32	24	33.3	1	1	184	170	8.2	6	6	5.75	19	29	▲ 34.5	1	9	59.4
製品製造・加工処理の職業(金属材料製造、金属加工、金属溶接・溶断を除く)	145	116	25.0	51	46	439	335	31.0	126	102	3.03	120	102	17.6	40	35	82.8
機械組立の職業	87	68	27.9	20	9	89	79	12.7	41	20	1.02	22	18	22.2	7	12	25.3
輸 送 ・ 機 械 運 転 の 職 業	257	268	▲ 4.1	40	41	467	467	0.0	48	40	1.82	107	110	▲ 2.7	12	14	41.6
建 設 ・ 採 掘 の 職 業	181	168	7.7	6	14	657	688	▲ 4.5	8	2	3.63	73	79	▲ 7.6	0	0	40.3
建設の職業(建設躯体工事の職業を除く)	42	37	13.5	1	4	132	141	▲ 6.4	1	1	3.14	19	17	11.8	0	0	45.2
土 木 の 職 業	105	86	22.1	2	6	325	360	▲ 9.7	0	1	3.10	34	44	▲ 22.7	0	0	32.4
運 搬 ・ 清 掃 ・ 包 装 等 の 職 業	721	700	3.0	391	352	824	756	9.0	446	444	1.14	342	314	8.9	220	199	47.4
分 類 不 能 の 職 業	907	709	27.9	339	270	0	0	-	0	0	-	0	0	-	0	0	-
合 計	4,961	4,502	10.2	1,696	1,542	8,126	7,344	10.6	2,622	2,391	1.64	1,881	1,801	4.4	787	724	37.9

(資料) 青森労働局職業安定部職業安定課「職業安定業務統計」。

(注) ③の「求人倍率」は原数値。

雇 用 保 険 業 務 取 扱 状 況

令和4年5月

区 分	1. 適用事業所数		2. 被 保 険 者 数		3. 基 本 手 当 (基 本 分)								4. 特 例 一 時 金			
	対前年比	対前年比	対前年比	対前年比	①受給資格決定件数		②受給者実人員		③ 給 付 額		④高齢者給付金		①受給資格決定件数		② 給 付 額	
					(千円)	対前年比	(千円)	対前年比	(千円)	対前年比	(千円)	対前年比	(千円)	対前年比	(千円)	対前年比
28年度	24,094	▲ 0.1	351,249	0.6	22,198	▲ 4.7	5,389	▲ 9.6	6,840,572	▲ 9.1	520,645	2.1	12,165	▲ 14.1	2,223,765	▲ 15.2
29年度	24,113	0.1	357,610	1.8	21,355	▲ 3.8	5,088	▲ 5.6	6,521,114	▲ 4.7	542,125	4.1	10,594	▲ 12.9	1,985,946	▲ 10.7
30年度	24,051	▲ 0.3	359,154	0.4	21,566	1.0	4,885	▲ 4.0	6,312,326	▲ 3.2	682,468	25.9	9,533	▲ 10.0	1,796,402	▲ 9.5
31年度	23,845	▲ 0.9	359,889	0.2	21,763	0.9	4,948	1.3	6,485,436	2.7	740,819	8.5	8,781	▲ 7.9	1,687,429	▲ 6.1
2 年度	23,696	▲ 0.6	357,214	▲ 0.7	22,713	4.4	5,556	12.3	7,537,583	16.2	918,853	24.0	7,822	▲ 10.9	1,502,950	▲ 10.9
3 年度	23,570	▲ 0.5	354,018	▲ 0.9	21,078	▲ 7.2	5,434	▲ 2.2	7,437,081	▲ 1.3	969,597	5.5	7,276	▲ 7.0	1,381,611	▲ 8.1
3年 4月	23,661	▲ 0.5	354,064	▲ 0.5	3,669	14.5	5,377	24.7	577,568	20.5	176,032	24.0	280	▲ 11.1	57,526	▲ 13.5
5月	23,661	▲ 0.6	356,338	▲ 0.8	2,212	▲ 19.5	5,721	10.0	637,435	10.7	126,141	10.6	476	▲ 28.5	68,188	10.9
6月	23,656	▲ 0.5	357,136	▲ 0.8	1,653	▲ 18.4	5,848	3.5	678,347	12.0	85,806	12.4	418	▲ 27.8	73,634	▲ 36.9
7月	23,671	▲ 0.4	356,557	▲ 0.8	1,614	▲ 16.2	6,132	▲ 2.1	710,421	▲ 5.2	75,777	0.6	705	17.9	64,529	▲ 28.1
8月	23,683	▲ 0.4	356,180	▲ 0.9	1,575	4.7	6,154	▲ 1.7	680,224	1.4	61,447	2.4	324	73.3	148,480	57.2
9月	23,510	▲ 0.4	355,914	▲ 1.0	1,541	▲ 0.1	5,867	▲ 5.5	722,549	▲ 4.0	58,653	▲ 0.3	29	▲ 3.3	12,192	▲ 41.6
10月	23,488	▲ 0.5	355,895	▲ 0.9	1,676	▲ 10.9	5,435	▲ 10.0	597,698	▲ 14.2	56,284	▲ 8.0	84	▲ 16.8	4,393	▲ 61.7
11月	23,510	▲ 0.5	355,200	▲ 1.0	1,464	▲ 2.8	5,277	▲ 2.1	594,315	3.9	65,609	11.4	474	14.5	23,566	▲ 13.1
12月	23,510	▲ 0.5	352,741	▲ 1.0	1,311	▲ 2.1	5,054	▲ 3.0	565,497	▲ 0.2	52,825	2.9	2,334	▲ 9.7	117,594	▲ 8.4
4年 1月	23,493	▲ 0.6	350,034	▲ 0.9	1,775	▲ 9.0	4,746	▲ 12.1	538,967	▲ 15.5	81,499	10.4	1,438	▲ 2.2	476,010	2.7
2月	23,502	▲ 0.7	349,407	▲ 1.0	1,579	12.8	4,642	▲ 11.8	495,611	▲ 11.4	66,086	▲ 13.9	470	▲ 16.1	245,182	▲ 13.2
3月	23,500	▲ 0.8	348,746	▲ 1.1	1,009	▲ 40.2	4,960	▲ 9.1	638,449	▲ 5.0	63,438	▲ 9.8	244	▲ 23.0	90,317	▲ 35.5
4年 4月	23,476	▲ 0.8	349,790	▲ 1.2	1,337	▲ 63.6	4,787	▲ 11.0	517,310	▲ 10.4	146,541	▲ 16.8	223	▲ 20.4	50,383	▲ 12.4
5月	23,479	▲ 0.8	352,589	▲ 1.1	2,480	12.1	5,063	▲ 11.5	555,441	▲ 12.9	158,823	25.9	491	3.2	61,210	▲ 10.2
6月																
7月																
8月																
9月																
10月																
11月																
12月																
5年 1月																
2月																
3月																

(資料) 青森労働局職業安定部職業安定課「雇用保険事業統計」。(注 1) 年度分のうち「1.適用事業所数」、「2.被保険者数」、「3-②.受給者実人員」は月平均の数値

(注 2) 各月分のうち「1.適用事業所数」、「2.被保険者数」は月末現在の数値。

(注 3) 「3-①.受給資格決定件数」は「高齢者」を含み、速報値であり、修正があり得る。

安定所別職業紹介状況（1～全数）

令和4年5月

（単位：人、%、倍）

		局 計	青 森	八 戸	弘 前	む つ	野 辺 地	五 所 川 原	三 沢	十 和 田	黒 石			
求 職	新 規	当 月 計	5,391	1,163	1,160	1,087	329	170	528	304	256	394		
		うち 常 用	4,961	1,145	1,144	920	322	164	429	300	251	286		
		うち 中 高 年	3,037	612	658	639	181	103	330	147	129	238		
		前 月 計	6,980	1,693	1,503	1,218	455	258	780	382	340	351		
		前 年 同 月 計	4,921	1,116	1,155	920	232	164	512	283	261	278		
		当 月 計	24,563	6,175	5,552	4,280	1,526	842	2,295	1,369	1,153	1,371		
	有 効	うち 常 用	23,493	6,054	5,481	3,979	1,481	802	2,031	1,347	1,124	1,194		
		うち 中 高 年	13,907	3,367	3,155	2,374	921	522	1,398	740	645	785		
		前 月 計	24,511	6,301	5,652	4,068	1,497	931	2,225	1,389	1,158	1,290		
		前 年 同 月 計	24,581	6,136	5,433	4,377	1,399	907	2,376	1,348	1,183	1,422		
		求 人	新 規	当 月 計	9,157	2,066	2,577	1,652	551	442	450	559	514	346
				うち 常 用	8,126	1,936	2,278	1,309	540	416	414	476	426	331
前 月 計	9,909			2,630	2,323	1,939	405	501	600	651	427	433		
前 年 同 月 計	8,353			1,746	2,653	1,466	333	396	549	464	447	299		
有 効	当 月 計			26,880	6,538	7,128	4,834	1,330	1,290	1,550	1,683	1,385	1,142	
	うち 常 用			24,375	6,077	6,510	4,044	1,298	1,215	1,425	1,512	1,214	1,080	
	前 月 計		27,316	6,943	7,148	4,873	1,281	1,275	1,573	1,737	1,354	1,132		
	前 年 同 月 計		24,169	5,386	7,008	4,364	1,023	1,066	1,653	1,371	1,309	989		
	就 職 率		当 月 計	2,092	416	470	357	215	95	190	114	113	122	
			うち 常 用	1,881	395	439	297	183	86	172	101	100	108	
うち 中 高 年			1,132	241	255	177	130	62	99	60	58	50		
うち 保			646	159	150	111	38	21	69	35	28	35		
前 月 計		2,247	515	590	368	126	95	185	114	130	124			
前 年 同 月 計		2,016	460	478	337	125	90	174	113	121	118			
求 人 倍 率	新 規	当 月	38.8	35.8	40.5	32.8	65.3	55.9	36.0	37.5	44.1	31.0		
		前 月	32.2	30.4	39.3	30.2	27.7	36.8	23.7	29.8	38.2	35.3		
		前 年 同 月	41.0	41.2	41.4	36.6	53.9	54.9	34.0	39.9	46.4	42.4		
	有 効	当 月	1.70	1.78	2.22	1.52	1.67	2.60	0.85	1.84	2.01	0.88		
		前 月	1.42	1.55	1.55	1.59	0.89	1.94	0.77	1.70	1.26	1.23		
		前 年 同 月	1.70	1.56	2.30	1.59	1.44	2.41	1.07	1.64	1.71	1.08		
効	当 月	1.09	1.06	1.28	1.13	0.87	1.53	0.68	1.23	1.20	0.83			
	前 月	1.11	1.10	1.26	1.20	0.86	1.37	0.71	1.25	1.17	0.88			
	前 年 同 月	0.98	0.88	1.29	1.00	0.73	1.18	0.70	1.02	1.11	0.70			

（資料）青森労働局職業安定部職業安定課「職業安定業務統計」。

（注 1）新規学卒関係を除く。

（注 2）就職率＝就職件数÷新規求職×100。

（注 3）「求人倍率」は原数値。

（注 4）「就職件数」の「うち保」は雇用保険受給者。

安定所別職業紹介状況（２～一般）

令和4年5月

（単位：人、%、倍）

		局 計	青 森	八 戸	弘 前	む つ	野 辺 地	五 所 川 原	三 沢	十 和 田	黒 石	
求 新	当 月 計	3,680	803	720	766	192	119	391	198	173	318	
	うち 常 用	3,265	787	707	605	186	113	293	195	169	210	
	うち 中 高 年	1,896	371	350	432	88	67	234	88	82	184	
	前 月 計	4,369	1,039	956	749	250	163	529	215	232	236	
	前 年 同 月 計	3,359	732	757	674	145	103	370	193	175	210	
	有 効	当 月 計	15,503	3,957	3,374	2,741	821	518	1,553	852	734	953
職 効	うち 常 用	14,497	3,850	3,314	2,459	778	481	1,293	835	710	777	
	うち 中 高 年	7,940	1,882	1,699	1,381	458	303	895	437	383	502	
	前 月 計	15,597	4,033	3,528	2,618	822	576	1,503	887	751	879	
	前 年 同 月 計	15,712	3,916	3,364	2,862	759	558	1,648	846	767	992	
	求 新 規	当 月 計	6,102	1,305	1,749	1,169	269	334	292	381	345	258
	人 有 効	うち 常 用	5,504	1,224	1,677	894	267	313	258	322	299	250
前 月 計		6,581	1,557	1,595	1,304	247	370	409	455	308	336	
前 年 同 月 計		5,615	1,135	1,679	998	214	324	368	358	327	212	
当 月 計		18,091	4,027	5,000	3,305	775	986	1,046	1,165	963	824	
うち 常 用		16,568	3,768	4,752	2,707	770	927	943	1,057	863	781	
前 月 計		18,051	4,045	4,883	3,299	823	969	1,054	1,232	936	810	
就 職 件 数	前 年 同 月 計	16,358	3,386	4,775	2,931	669	845	1,102	1,020	910	720	
	当 月 計	1,192	242	266	209	91	49	121	60	66	88	
	うち 常 用	1,094	235	249	172	87	46	108	53	63	81	
	うち 中 高 年	555	130	120	88	39	26	58	28	29	37	
	うち 保	509	124	117	86	29	16	56	27	22	32	
	前 月 計	1,302	294	328	243	61	38	105	70	77	86	
就 職 率	前 年 同 月 計	1,181	266	276	178	72	65	106	63	79	76	
	当 月	32.4	30.1	36.9	27.3	47.4	41.2	30.9	30.3	38.2	27.7	
	前 月	29.8	28.3	34.3	32.4	24.4	23.3	19.8	32.6	33.2	36.4	
求 人 倍 率	前 年 同 月	35.2	36.3	36.5	26.4	49.7	63.1	28.6	32.6	45.1	36.2	
	新 規	当 月	1.66	1.63	2.43	1.53	1.40	2.81	0.75	1.92	1.99	0.81
	規 有	前 月	1.51	1.50	1.67	1.74	0.99	2.27	0.77	2.12	1.33	1.42
		前 年 同 月	1.67	1.55	2.22	1.48	1.48	3.15	0.99	1.85	1.87	1.01
	効	当 月	1.17	1.02	1.48	1.21	0.94	1.90	0.67	1.37	1.31	0.86
		前 年 同 月	1.16	1.00	1.38	1.26	1.00	1.68	0.70	1.39	1.25	0.92
効	前 年 同 月	1.04	0.86	1.42	1.02	0.88	1.51	0.67	1.21	1.19	0.73	

（資料）青森労働局職業安定部職業安定課「職業安定業務統計」。

（注 1）新規学卒関係、パートタイム関係及び一般日雇関係を除く。

（注 2）就職率＝就職件数÷新規求職×100。

（注 3）「求人倍率」は原数値。

（注 4）「就職件数」の「うち保」は雇用保険受給者。

安定所別職業紹介状況（3～パートタイム）

令和4年5月

（単位：人、%、倍）

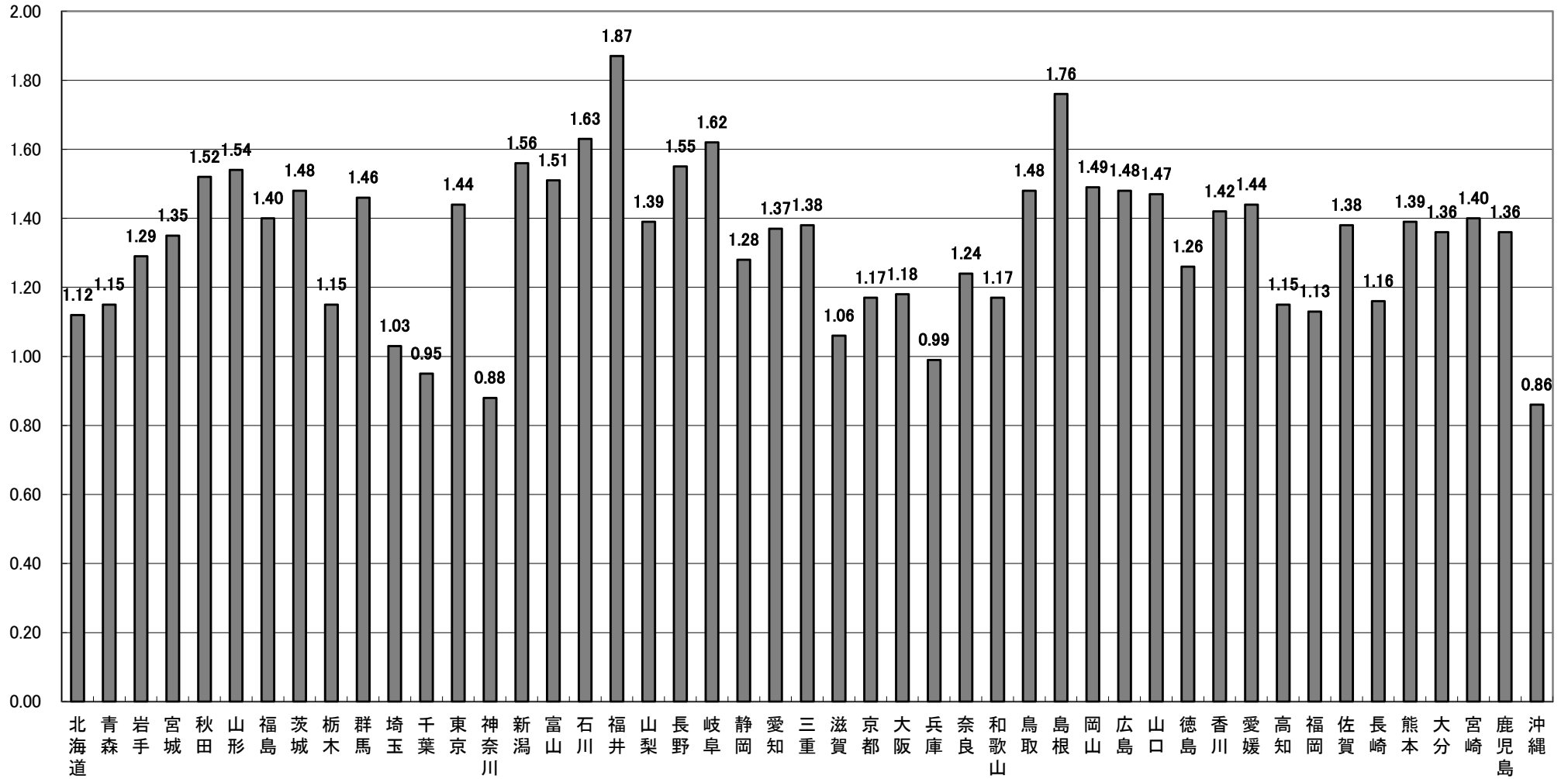
		局 計	青 森	八 戸	弘 前	む つ	野 辺 地	五所川原	三 沢	十 和 田	黒 石	
求 職	新	当 月 計	1,711	360	440	321	137	51	137	106	83	76
		前 月 計	2,611	654	547	469	205	95	251	167	108	115
		前 年 同 月 計	1,562	384	398	246	87	61	142	90	86	68
	有 効	当 月 計	9,060	2,218	2,178	1,539	705	324	742	517	419	418
		前 月 計	8,914	2,268	2,124	1,450	675	355	722	502	407	411
		前 年 同 月 計	8,869	2,220	2,069	1,515	640	349	728	502	416	430
求 人	新	当 月 計	3,055	761	828	483	282	108	158	178	169	88
		前 月 計	3,328	1,073	728	635	158	131	191	196	119	97
		前 年 同 月 計	2,738	611	974	468	119	72	181	106	120	87
	有 効	当 月 計	8,789	2,511	2,128	1,529	555	304	504	518	422	318
		前 月 計	9,265	2,898	2,265	1,574	458	306	519	505	418	322
		前 年 同 月 計	7,811	2,000	2,233	1,433	354	221	551	351	399	269
就 職 件 数	当 月 計	900	174	204	148	124	46	69	54	47	34	
	前 月 計	945	221	262	125	65	57	80	44	53	38	
	前 年 同 月 計	835	194	202	159	53	25	68	50	42	42	
就 職 率	当 月	52.6	48.3	46.4	46.1	90.5	90.2	50.4	50.9	56.6	44.7	
	前 月	36.2	33.8	47.9	26.7	31.7	60.0	31.9	26.3	49.1	33.0	
	前 年 同 月	53.5	50.5	50.8	64.6	60.9	41.0	47.9	55.6	48.8	61.8	
求 人 倍 率	新	当 月	1.79	2.11	1.88	1.50	2.06	2.12	1.15	1.68	2.04	1.16
		前 月	1.27	1.64	1.33	1.35	0.77	1.38	0.76	1.17	1.10	0.84
		前 年 同 月	1.75	1.59	2.45	1.90	1.37	1.18	1.27	1.18	1.40	1.28
	有 効	当 月	0.97	1.13	0.98	0.99	0.79	0.94	0.68	1.00	1.01	0.76
		前 月	1.04	1.28	1.07	1.09	0.68	0.86	0.72	1.01	1.03	0.78
		前 年 同 月	0.88	0.90	1.08	0.95	0.55	0.63	0.76	0.70	0.96	0.63

（資料）青森労働局職業安定部職業安定課「職業安定業務統計」。

（注 1）就職率＝就職件数÷新規求職×100。

（注 2）「求人倍率」は原数値。

都道府県別有効求人倍率：季節調整値
 (新規学卒者を除きパートタイムを含む)
 令和4年5月 全国平均 1.24倍 [原数値1.15倍]



(注) 季節調整値計算(季節調整値替え)は、毎年過去1年分のデータが揃う年初に行われ、季節調整済系列が改訂される。
 (資料出所) 厚生労働省「職業安定業務統計」。