

# 職業安定業務取扱月報

(令和4年1月分)

## も く じ

1	労働市場の動き	1～3	ページ
2	受理地別・就業地別 求人倍率・求人・求職の動き	4	〃
3	職業紹介・雇用保険主要指標	5	〃
4	職業紹介状況	6～8	〃
5	産業別新規求人・充足状況	9	〃
6	職業別常用新規求職・求人就職状況	10	〃
7	雇用保険業務取扱状況	11	〃
8	安定所別職業紹介状況	12～14	〃
9	出稼労働者県外職業紹介状況	15	〃
10	都道府県別有効求人倍率(季節調整値)	16	〃

青森労働局職業安定部職業安定課

## 労働市場の動き(令和4年1月)

青森労働局職業安定部職業安定課

### ○ 県内の景気の動向

本県経済は、新型コロナウイルス感染症の影響から厳しい状況にあるものの、持ち直しの動きが続いている。なお、直近の景況感(青森県景気ウォッチャー調査・令和4年1月期)をみると、前期から上昇し、景気の横ばいを示す50を16期ぶりに上回った。

【青森県:2月4日発表 青森県経済統計報告(令和3年11月・12月の経済指標を中心として)】

県内の景気は、新型コロナウイルス感染症の影響からサービス消費を中心に厳しい状態にあり、持ち直しの動きも一服している。

最終需要の動向をみると、公共投資は、横ばい圏内で推移している。設備投資は、増加している。個人消費は、新型コロナウイルス感染症の感染急拡大等の影響から、持ち直しの動きが一服している。住宅投資は、弱めの動きとなっている。

生産は、供給制約の影響から増勢が鈍化している。雇用・所得情勢は、新型コロナウイルス感染症の影響から、全体としては弱めの動きとなっている。

【日本銀行青森支店:2月9日発表 県内金融経済概況2月公表分】

2022(令和4)年1月度の青森県企業倒産は1件(前年同月比50.0%減)、負債総額は1億1,000万円(同115.68%増)となった。倒産件数は前年同月比及び前月比で各1件減少。2021年10月、11月には1年6か月振りに連続して前年同月の件数を上回ったものの、12月は再び前年同月の件数を下回り、当月もそ

の流れを維持した形となった。負債総額は前年同月を上回ったものの、大型倒産(負債総額10億円以上)及び新型コロナウイルス関連倒産の発生はなかった。

2022年もコロナ禍の中でスタートとなったが、企業倒産は小康状態が続いている。これまで東京商エリサーチが実施した新型コロナウイルスに関するアンケート調査では、県内企業の業績回復の遅れと債務過剰感が浮かび上がってきていたが、このほど発表した青森県2021年「休廃業・解散企業」動向調査では、休廃業・解散企業における黒字企業の割合減少が明らかとなった。休廃業・解散は倒産以外で事業活動を停止した企業と定義しているが、黒字企業の割合減少はイコール赤字企業の割合増加であり、債務負担増加を示すものとなる。この結果、今後休廃業・解散では事業活動を停止できず、債務処理のため破産等の法的措置(倒産)を取らざるを得ないケースが増加する恐れがある。また、無担保無利子融資でコロナ禍による資金繰り悪化を乗り越えてきたものの、結果として債務負担が上昇し、業績もコロナ禍以前を回復していない企業が増え、耐えきれなくなる可能性も否定できない。

1月末より申請が始まった事業復活支援金により一息つく企業も多いとみられるが、コロナ禍が収束しない状況では一時的なものとならざるを得ない。企業倒産は過去最低水準の状態が続いているものの、増勢に転じる要素を内包しているだけに、動向には引き続き警戒が求められる。

【東京商エリサーチ青森支店:2月2日発表 令和4年1月度青森県企業倒産状況】

雇用情勢をみると、月間有効求職者数(季節調整値)は22,959人で前月に比べ1.7%(376人)増加、月間有効求人数(同)は26,681人で前月に比べ5.3%(1,333人)増加した。有効求人倍率(同)は1.16倍で、前月を0.04ポイント上回っ

た。

新規求人倍率(季節調整値)は1.84倍で、前月を0.01ポイント下回った。

また、就業地別有効求人倍率(同)は1.26倍となり、前月を0.03ポイント上回った。

正社員有効求人倍率(原数値)は0.96倍で前年同月を0.14ポイント上回った。

## ○ 労働市場の概況

月間有効求人全数(学卒を除きパートタイムを含む原数値)は、前年同月比12.7%(2,878人)増加の25,558人、全数のうち常用(パートタイムを除く原数値)は同8.8%(1,229人)増加の15,141人となった。

月間有効求職者全数(同)は、前年同月比4.7%(1,187人)減少の24,300人、全数のうち常用(同)は同6.1%(838人)減少の12,912人となった。

この結果、全数の有効求人倍率(原数値)は1.05倍となり、前年同月を0.16ポイント上回った。

新規求人倍率(原数値)は1.61倍で、前年同月を0.21ポイント上回った。

パートタイム有効求人全数(原数値)は、前年同月比20.3%(1,489人)増加の8,838人、同有効求職者全数(同)は同1.2%(89人)減少の7,160人となり、同有効求人倍率は1.23倍で前年同月を0.22ポイント上回った。

## ○ 求人の動向

新規求人全数(学卒を除きパートタイムを含む原数値)は、前年同月比19.2%(1,627人)増加の10,082人、全数のうち常用(パートタイムを除く原数値)は同12.0%(598人)増加の5,598人、臨時・季節は同33.2%(230人)増加の923人、パートタイムは同28.9%(799人)増加の3,561人となった。

また、産業別新規求人全数の前年同月比は、製造業30.7%(181人)、卸売業、小売業27.5%(308人)、宿泊業、飲食サービス業51.7%(203人)等で増加し、電気・ガス・熱供給・水道業35.7%(5人)で減少した。

製造業の内訳をみると、繊維工業69.7%(23人)、金属製品製造業76.7%(33人)、電気機械器具製造業213.0%(49人)等で増加し、情報通信機械器具製造業91.3%(21人)等で減少した。

新規求人数における正社員求人数の割合は44.7%で前年同月を2.6ポイント下回り、有効求人数における割合は48.5%で前年同月を1.4ポイント下回った。

## ○ 求職の動向

新規求職申込件数全数(学卒を除きパートタイムを含む原数値)は、前年同月比3.9%(233件)増加の6,263件となった。全数のうち常用(パートタイムを除く)は同4.5%(147件)増加の3,386件、臨時・季節(同)は同1.0%(14件)減少の1,401件、パートタイムは同7.3%(100件)増加の1,476件となった。

中高年齢者(パートタイムを除く原数値)は、前年同月比4.6%(117件)増加の2,650件となった。

また、新規求職者全数における雇用保険受給資格決定件数の割合は51.3%(前年同月56.7%)、常用新規求職者に占める基本手当受給資格決定件数の割合は40.4%(同47.6%)となっている。

常用新規求職者(パートタイムを含む原数値)の希望職種別構成は、専門的・技術的職業11.4%(前年同月11.2%)、事務的職業20.5%(同20.4%)、販売の職業6.1%(同7.5%)、サービスの職業13.0%(同13.2%)、生産工程の職業7.2%(同7.2%)、運搬・清掃・包装等の職業13.6%(同14.3%)などとなっている。

## ○ 就職の動向

就職全数(学卒を除きパートタイムを含む原数値)は、前年同月比0.1%(2件)減少の1,403件、全数のうち常用(パートタイムを除く原数値)は同3.3%(26件)減少の772件、臨時・季節(同)は同29.9%(35件)減少の82件、パートタイムは同12.0%(59件)増加の549件となった。

また、雇用保険基本手当受給者(パートタイムを除く原数値)の就職件数は前年同月比5.0%(14件)減少し266件となった。

受給資格決定件数(基本手当)に対する就職率は19.4%(前年同月18.2%)と前年同月を1.2ポイント上回った。

パートを含む常用の新規求職者に対する就職率をみると、23.2%(同24.7%)と前年同月を1.5ポイント下回った。

また、常用求職者全数に対する就職件数の職種別構成は、専門的・技術的職業13.1%、事務的職業16.7%、販売の職業7.6%、サービスの職業21.1%、生産工程の職業12.3%、運搬・清掃・包装等の職業15.5%などとなっている。

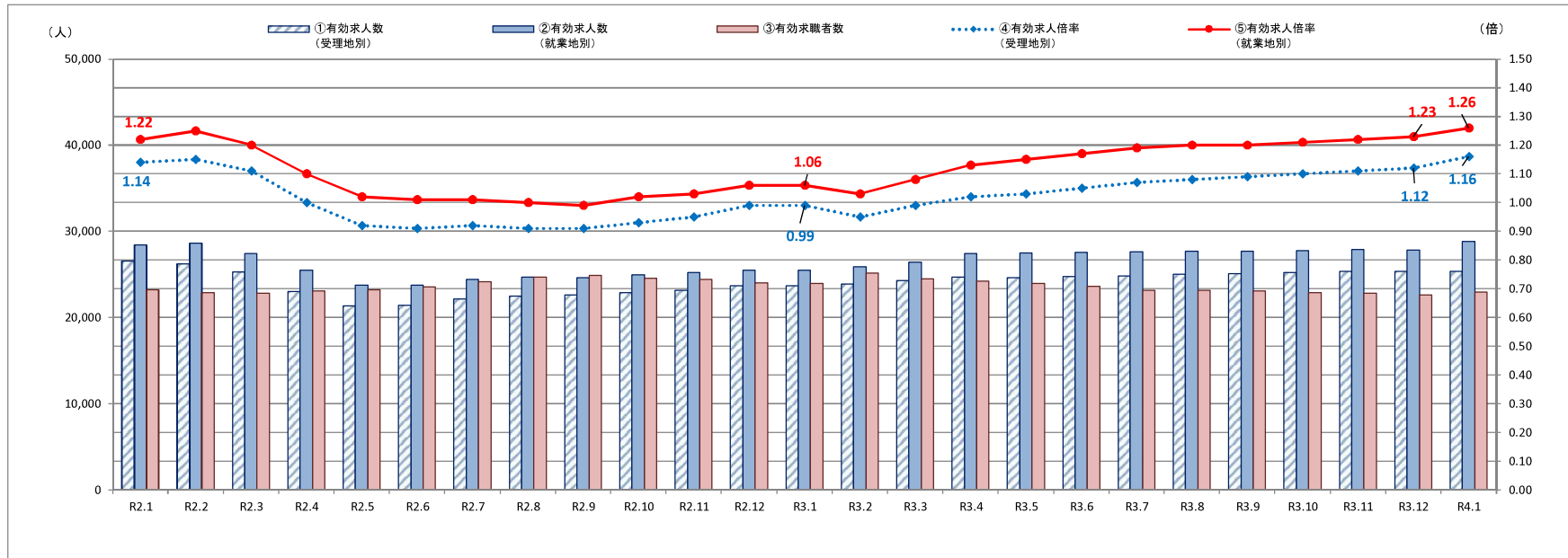
## ○ 充足の動向

充足全数(学卒を除きパートタイムを含む原数値)は、前年同月比3.1%(43件)減少の1,340件となった。

また、産業別でみると、充足全数のうち前年同月比で製造業5.5%(7人)、卸売業、小売業6.5%(14人)等で増加し、建設業10.6%(11人)、運輸業、郵便業41.6%(32人)、宿泊業、飲食サービス業17.4%(12人)等で減少した。

※「新規求職者全数における雇用保険受給資格決定件数の割合」、「常用新規求職者に占める基本手当受給資格決定件数の割合」及び「基本手当受給資格決定件数に対する就職率」は、いずれも速報値であり、修正する可能性があること。

## 受理地別・就業地別有効求人倍率等の推移(全数)



	①有効求人数 (受理地別)	②有効求人数 (就業地別)	差 (②-①)	③有効求職者数	④有効求人倍率 (受理地別)	⑤有効求人倍率 (就業地別)	差 (⑤-④)
R2.1	26,517	28,409	1,892	23,204	1.14	1.22	0.08
R2.2	26,218	28,593	2,375	22,840	1.15	1.25	0.10
R2.3	25,249	27,396	2,147	22,773	1.11	1.20	0.09
R2.4	23,025	25,470	2,445	23,075	1.00	1.10	0.10
R2.5	21,334	23,746	2,412	23,206	0.92	1.02	0.10
R2.6	21,380	23,704	2,324	23,558	0.91	1.01	0.10
R2.7	22,104	24,399	2,295	24,105	0.92	1.01	0.09
R2.8	22,439	24,671	2,232	24,675	0.91	1.00	0.09
R2.9	22,568	24,595	2,027	24,851	0.91	0.99	0.08
R2.10	22,835	24,956	2,121	24,519	0.93	1.02	0.09
R2.11	23,156	25,209	2,053	24,415	0.95	1.03	0.08
R2.12	23,698	25,453	1,755	24,009	0.99	1.06	0.07
R3.1	23,649	25,493	1,844	23,947	0.99	1.06	0.07
R3.2	23,897	25,845	1,948	25,106	0.95	1.03	0.08
R3.3	24,298	26,404	2,106	24,469	0.99	1.08	0.09
R3.4	24,644	27,426	2,782	24,213	1.02	1.13	0.11
R3.5	24,592	27,474	2,882	23,909	1.03	1.15	0.12
R3.6	24,719	27,516	2,797	23,575	1.05	1.17	0.12
R3.7	24,778	27,568	2,790	23,138	1.07	1.19	0.12
R3.8	25,019	27,637	2,618	23,106	1.08	1.20	0.12
R3.9	25,076	27,655	2,579	23,078	1.09	1.20	0.11
R3.10	25,169	27,714	2,545	22,889	1.10	1.21	0.11
R3.11	25,352	27,883	2,531	22,813	1.11	1.22	0.11
R3.12	25,348	27,813	2,465	22,583	1.12	1.23	0.11
R4.1	25,348	28,824	3,476	22,959	1.16	1.26	0.10

※各数値は季節調整値

(注)季節調整法はセンサス局法Ⅱ(X-12-ARIMA)による。なお、令和3年12月以前の数値は、令和4年1月分公表時に新季節指数により改訂されている。

# 職業紹介・雇用保険主要指標

令和4年1月

(単位:人、倍、%)

区	分	当 月	前年同月	対 比
1	新規求職者数(2+3+4)	6,263	6,030	3.9
2	1のうち常用	3,386	3,239	4.5
3	1のうち臨時・季節	1,401	1,415	▲ 1.0
4	1のうちパートタイム	1,476	1,376	7.3
5	4のうち臨時・季節	18	18	0.0
6	1のうち中高年齢者(一般フルタイム)	2,650	2,533	4.6
7	1のうち中高年齢者(一般パートタイム)	976	908	7.5
8	月間有効求職者数(9+10+11)	24,300	25,487	▲ 4.7
9	8のうち常用	12,912	13,750	▲ 6.1
10	8のうち臨時・季節	4,228	4,488	▲ 5.8
11	8のうちパートタイム	7,160	7,249	▲ 1.2
12	11のうち臨時・季節	72	50	44.0
13	8のうち中高年齢者(一般フルタイム)	9,490	10,186	▲ 6.8
14	8のうち中高年齢者(一般パートタイム)	4,513	4,613	▲ 2.2
15	新規求人数(16+17+18)	10,082	8,455	19.2
16	15のうち常用	5,598	5,000	12.0
17	15のうち臨時・季節	923	693	33.2
18	15のうちパートタイム	3,561	2,762	28.9
19	18のうち臨時・季節	808	641	26.1
20	月間有効求人数(21+22+23)	25,558	22,680	12.7
21	20のうち常用	15,141	13,912	8.8
22	20のうち臨時・季節	1,579	1,419	11.3
23	20のうちパートタイム	8,838	7,349	20.3
24	23のうち臨時・季節	1,657	1,307	26.8
25	紹介件数	4,340	4,460	▲ 2.7
26	就職件数(27+28+29)	1,403	1,405	▲ 0.1
27	26のうち常用	772	798	▲ 3.3
28	26のうち臨時・季節	82	117	▲ 29.9
29	26のうちパートタイム	549	490	12.0
30	29のうち臨時・季節	195	153	27.5
31	26のうち中高年齢者(一般フルタイム)	364	380	▲ 4.2
32	26のうち中高年齢者(一般パートタイム)	331	273	21.2
33	26のうち基本手当受給者(パートタイムを除く)	266	280	▲ 5.0

区	分	当 月	前年同月	対 比
34	充足数(35+36+37)	1,340	1,383	▲ 3.1
35	34のうち常用	743	787	▲ 5.6
36	34のうち臨時・季節	64	106	▲ 39.6
37	34のうちパートタイム	533	490	8.8
38	37のうち臨時・季節	192	152	26.3
39	新規求人倍率(季節調整値・全数)	1.84	(前月) 1.85	▲ 0.01
40	新規求人倍率(原数値・全数)	1.61	1.40	0.21
41	新規求人倍率(原数値・常用)	1.72	1.55	0.17
42	新規求人倍率(原数値・臨時)	1.22	0.93	0.29
43	有効求人倍率(季節調整値・全数)	1.16	(前月) 1.12	0.04
44	有効求人倍率(原数値・全数)	1.05	0.89	0.16
45	有効求人倍率(原数値・常用)	1.12	0.95	0.17
46	有効求人倍率(原数値・臨時)	0.75	0.60	0.15
47	就職率(26÷1×100)	22.4	23.3	▲ 0.9
48	常用就職率(パートタイムを含む)	23.2	24.7	▲ 1.5
49	中高年就職率(31÷6×100)	13.7	15.0	▲ 1.3
50	同上パートタイム就職率(32÷7×100)	33.9	30.1	3.8
51	充足率(34÷15×100)	13.3	16.4	▲ 3.1
52	同上常用充足率(35÷16×100)	13.3	15.7	▲ 2.4
53	離職票交付枚数(基本手当・高年齢・短時間)	3,892	3,841	1.3
54	離職票交付枚数(短期特例)	1,188	1,213	▲ 2.1
55	受給資格決定件数(59+60+61)	3,213	3,421	▲ 6.1
56	58のうち基本手当	1,368	1,542	▲ 11.3
57	58のうち高年齢	407	408	▲ 0.2
58	58のうち短期特例	1,438	1,471	▲ 2.2
59	初回受給者数(基本手当)	888	1,341	▲ 33.8
60	受給者実人員(61+62+63)	7,549	8,095	▲ 6.7
61	63のうち基本手当	4,746	5,399	▲ 12.1
62	63のうち高年齢	400	363	10.2
63	63のうち短期特例	2,403	2,333	3.0
64	雇用保険支給金額(65+66+67)(千円)	1,096,476	1,174,910	▲ 6.7
65	67のうち基本手当	538,967	637,515	▲ 15.5
66	67のうち高年齢	81,499	73,841	10.4
67	67のうち短期特例	476,010	463,554	2.7

(資料) 青森労働局職業安定部職業安定課「職業安定業務統計」「雇用保険事業統計」。

(注1) 「求人倍率」は新規学卒を除きパートタイムを含む。  
 (注2) 「うち常用」、「うち臨時・季節」はパートタイムを除く。

(注3) パートタイムを除く求人倍率(原数値)は次の通りである。( )内は前年同月。  
 新規求人倍率 全数 1.36 (1.22) 常用 1.65 (1.54) 臨時・季節 0.66 (0.49)  
 有効求人倍率 全数 0.98 (0.84) 常用 1.17 (1.01) 臨時・季節 0.37 (0.32)  
 (注4) 受給資格決定件数のうち「58のうち基本手当」の「当月」は速報値であり、修正があり得る。

## 職業紹介状況（1～求職）

令和4年1月

（単位：人、％）

区分	新規求職者数							月間有効求職者数						
	全数計	対前年同期比	うち常用	うち臨時季節	うちパートタイム	うちうち常用	うち中高年	全数計	対前年同期比	うち常用	うち臨時季節	うちパートタイム	うちうち常用	うち中高年
23年度	121,269	▲ 4.5	73,985	20,219	27,065	26,794	36,914	438,552	▲ 3.5	297,190	37,685	103,677	102,889	134,210
24年度	113,426	▲ 6.5	69,217	19,052	25,157	24,952	34,281	406,861	▲ 7.2	273,737	36,076	97,048	96,463	120,790
25年度	108,037	▲ 4.8	65,547	17,674	24,816	24,630	32,618	388,917	▲ 4.4	258,186	34,008	96,723	96,211	115,240
26年度	100,673	▲ 6.8	60,925	16,214	23,534	23,317	31,300	360,587	▲ 7.3	236,174	31,399	93,014	92,419	108,692
27年度	92,698	▲ 7.9	56,005	14,449	22,244	22,050	29,455	333,669	▲ 7.5	215,803	28,148	89,718	89,166	101,862
28年度	84,143	▲ 9.2	51,188	12,348	20,607	20,443	27,493	303,715	▲ 9.0	196,285	22,669	84,761	84,293	94,654
29年度	78,462	▲ 6.8	47,422	10,803	20,237	20,088	26,176	288,670	▲ 5.0	183,260	20,493	84,917	84,484	91,683
30年度	74,010	▲ 5.7	43,925	9,754	20,331	20,237	25,101	280,715	▲ 2.8	172,589	19,124	89,002	88,658	88,881
31年度	70,732	▲ 4.4	41,920	9,027	19,785	19,643	25,093	276,336	▲ 1.6	168,149	17,337	90,850	90,452	90,116
2年度	66,522	▲ 6.0	39,570	8,508	18,444	18,219	24,628	290,031	5.0	172,401	24,447	93,183	92,437	101,502
2年度月平均	5,544	▲ 6.0	3,298	709	1,537	1,518	2,052	24,169	5.0	14,367	2,037	7,765	7,703	8,459
2年 4月	7,003	▲ 3.4	4,340	418	2,245	2,218	2,446	24,317	1.6	14,985	1,294	8,038	7,978	8,086
5月	5,281	▲ 14.4	3,033	738	1,510	1,495	2,050	23,821	▲ 0.6	14,412	1,491	7,918	7,849	8,173
6月	5,911	6.9	3,402	856	1,653	1,628	2,232	24,110	2.3	14,261	1,824	8,025	7,952	8,386
7月	5,406	▲ 8.2	3,210	742	1,454	1,436	2,032	23,975	2.4	14,225	2,000	7,750	7,683	8,409
8月	4,581	▲ 6.1	2,968	209	1,404	1,388	1,448	23,754	6.8	14,530	1,369	7,855	7,784	7,941
9月	4,575	▲ 7.9	3,102	59	1,414	1,398	1,344	23,641	9.7	14,750	882	8,009	7,944	7,577
10月	4,751	▲ 7.1	3,198	135	1,418	1,398	1,537	22,951	7.0	14,631	395	7,925	7,864	7,149
11月	4,604	▲ 6.9	2,811	496	1,297	1,280	1,637	22,464	6.1	14,103	683	7,678	7,617	7,188
12月	6,574	▲ 9.8	2,803	2,586	1,185	1,170	3,354	24,251	3.4	13,693	3,205	7,353	7,298	9,108
3年 1月	6,030	▲ 16.2	3,239	1,415	1,376	1,358	2,533	25,487	1.8	13,750	4,488	7,249	7,199	10,186
2月	5,260	▲ 1.8	3,304	512	1,444	1,425	1,822	25,958	11.9	14,065	4,514	7,379	7,324	10,285
3月	6,546	6.5	4,160	342	2,044	2,025	2,193	25,302	8.4	14,996	2,302	8,004	7,945	9,014
3年 4月	7,383	5.4	4,331	388	2,664	2,641	2,467	25,540	5.0	15,331	1,228	8,981	8,916	8,575
5月	4,921	▲ 6.8	2,960	399	1,562	1,542	1,684	24,581	3.2	14,596	1,116	8,869	8,801	8,115
6月	4,984	▲ 15.7	2,993	436	1,555	1,535	1,718	23,993	▲ 0.5	14,060	1,226	8,707	2,638	7,928
7月	4,899	▲ 9.4	2,890	700	1,309	1,290	1,896	22,760	▲ 5.1	13,369	1,539	7,852	7,788	7,760
8月	4,604	0.5	2,929	324	1,351	1,341	1,551	22,417	▲ 5.6	13,257	1,463	7,697	7,634	7,512
9月	4,540	▲ 0.8	3,104	63	1,373	1,356	1,341	22,066	▲ 6.7	13,373	1,107	7,586	7,531	7,221
10月	4,688	▲ 1.3	3,100	113	1,475	1,451	1,451	21,301	▲ 7.2	13,265	511	7,525	7,460	6,614
11月	4,836	5.0	2,897	540	1,399	1,371	1,723	21,162	▲ 5.8	13,062	721	7,379	7,306	6,696
12月	6,111	▲ 7.0	2,583	2,293	1,235	1,209	3,018	22,646	▲ 6.6	12,582	2,938	7,126	7,047	8,304
4年 1月	6,263	3.9	3,386	1,401	1,476	1,458	2,650	24,300	▲ 4.7	12,912	4,228	7,160	7,088	9,490
2月														
3月														
3年度合計	53,229	▲ 2.7	31,173	6,657	15,399	15,194	19,499	230,766	▲ 3.4	135,807	16,077	78,882	72,209	78,215

（資料）青森労働局職業安定部職業安定課「職業安定業務統計」。

（注）新規学卒を除く。「うち常用」、「うち臨時季節」、「うち中高年」はパートタイムを除く。

## 職 業 紹 介 状 況 （ 2 ～ 求 人 ）

令和4年1月

（単位：人、%、倍）

区 分	新 規 求 人 数						月 間 有 効 求 人 数						求 人 倍 率	
	全 数 計	対 前 年 同 期 比	う ち 常 用	う ち 臨 時 季 節	う ち パ ー ト タ イ ム	う ち 常 用	全 数 計	対 前 年 同 期 比	う ち 常 用	う ち 臨 時 季 節	う ち パ ー ト タ イ ム	う ち 常 用	原 数 値 （ 全 数 ）	
													新 規	有 効
23年度	91,255	11.9	44,865	10,396	35,994	29,019	201,475	14.7	101,956	20,817	78,702	64,937	0.75	0.46
24年度	103,937	13.9	51,688	11,842	40,407	32,984	248,510	23.3	125,821	25,977	96,712	80,270	0.92	0.61
25年度	114,605	10.3	57,548	12,016	45,041	37,162	281,820	13.4	143,151	27,132	111,537	92,975	1.06	0.72
26年度	116,464	1.6	59,973	10,175	46,316	38,168	292,936	3.9	153,613	22,918	116,405	97,482	1.16	0.81
27年度	124,280	6.7	63,421	10,445	50,414	41,361	317,624	8.4	164,745	23,333	129,546	108,393	1.34	0.95
28年度	131,893	6.1	68,997	11,262	51,634	41,651	344,172	8.4	182,564	26,941	134,667	110,182	1.57	1.13
29年度	137,575	4.3	74,955	10,335	52,285	43,116	366,519	6.5	202,679	24,939	138,901	116,093	1.75	1.27
30年度	134,346	▲ 2.3	74,817	9,082	50,447	41,988	365,540	▲ 0.3	208,721	20,984	135,835	114,479	1.82	1.30
31年度	120,623	▲ 10.2	68,352	7,732	44,539	36,901	332,197	▲ 9.1	193,339	17,750	121,108	101,626	1.71	1.20
2年度合計	102,578	▲ 15.0	60,280	7,620	34,678	28,851	275,243	▲ 17.1	167,506	17,590	90,147	76,721	1.54	0.95
2年度月平均	8,548	▲ 15.0	5,023	635	2,890	2,404	22,937	▲ 17.1	13,959	1,466	7,512	6,393	1.54	0.95
2年 4月	7,656	▲ 26.9	4,649	469	2,538	2,209	23,289	▲ 19.9	14,023	1,224	8,042	7,007	1.09	0.96
5月	7,406	▲ 26.3	4,403	467	2,536	2,206	20,914	▲ 26.0	12,876	1,230	6,808	6,032	1.40	0.88
6月	8,406	▲ 16.5	5,072	594	2,740	2,354	20,897	▲ 25.2	13,075	1,166	6,656	5,861	1.42	0.87
7月	8,349	▲ 21.9	4,917	660	2,772	2,382	21,561	▲ 23.4	13,275	1,384	6,902	6,146	1.54	0.90
8月	8,011	▲ 21.1	4,814	665	2,532	2,257	22,150	▲ 20.5	13,739	1,537	6,874	6,123	1.75	0.93
9月	9,114	▲ 14.0	5,285	795	3,034	2,515	23,280	▲ 19.7	14,055	1,770	7,455	6,488	1.99	0.98
10月	9,238	▲ 15.3	5,456	744	3,038	2,435	23,962	▲ 17.4	14,501	1,789	7,672	6,517	1.94	1.04
11月	8,432	▲ 14.7	4,856	448	3,128	2,353	23,877	▲ 15.3	14,410	1,477	7,990	6,532	1.83	1.06
12月	8,040	▲ 13.0	4,836	677	2,527	2,067	23,274	▲ 14.1	14,214	1,428	7,632	6,192	1.22	0.96
3年 1月	8,455	▲ 6.3	5,000	693	2,762	2,121	22,680	▲ 11.0	13,912	1,419	7,349	6,042	1.40	0.89
2月	9,165	▲ 7.9	5,201	630	3,334	2,652	23,799	▲ 8.2	14,303	1,501	7,995	6,456	1.74	0.92
3月	10,306	7.8	5,791	778	3,737	3,300	25,560	▲ 2.4	15,123	1,665	8,772	7,325	1.57	1.01
3年 4月	9,008	17.7	5,376	716	2,916	2,580	25,077	7.7	15,005	1,656	8,416	7,278	1.22	0.98
5月	8,353	12.8	4,953	662	2,738	2,391	24,169	15.6	14,707	1,651	7,811	6,987	1.70	0.98
6月	9,542	13.5	5,772	642	3,128	2,719	24,017	14.9	14,958	1,481	7,578	6,786	1.91	1.00
7月	8,688	4.1	5,412	754	2,522	2,194	23,881	10.8	15,103	1,555	7,223	6,425	1.77	1.05
8月	8,933	11.5	5,236	775	2,922	2,497	24,736	11.7	15,436	1,736	7,564	6,660	1.94	1.10
9月	10,338	13.4	6,138	788	3,412	2,817	25,836	11.0	15,835	1,898	8,103	6,988	2.28	1.17
10月	9,584	3.7	5,618	808	3,158	2,612	26,200	9.3	15,979	1,714	8,507	7,247	2.04	1.23
11月	9,158	8.6	5,142	493	3,523	2,861	26,328	10.3	15,806	1,489	9,033	7,582	1.89	1.24
12月	8,618	7.2	5,240	615	2,763	2,131	24,966	7.3	15,149	1,348	8,469	6,947	1.41	1.10
4年 1月	10,082	19.2	5,598	923	3,561	2,753	25,558	12.7	15,141	1,579	8,838	7,181	1.61	1.05
2月														
3月														
3年度合計	92,304	11.1	54,485	7,176	30,643	25,555	250,768	11.0	153,119	16,107	81,542	70,081	1.73	1.09

（注）新規学卒を除く。「うち常用」、「うち臨時季節」はパートタイムを除く。



## 職 業 紹 介 状 況 （ 3 ～ 充 足 ・ 就 職 ）

令和4年1月

(単位:人、%)

区 分	充 足 数								就 職 件 数									
	全 数 計	対 前 年 同 期 比	うち 常 用	うち 臨 時 季 節	うち			充 足 率		全 数 計	対 前 年 同 期 比	うち 常 用	うち 臨 時 季 節	うち			就 職 率	
					パートタイム	うち 常 用	対 新 規	対 有 効	パートタイム					うち 常 用	受 給 者	対 新 規	対 有 効	
23年度	38,586	3.2	19,132	4,393	15,061	11,750	42.3	19.2	41,151	3.7	20,438	4,951	15,762	12,300	5,690	33.9	9.4	
24年度	38,137	▲ 1.2	19,831	4,016	14,290	11,437	36.7	15.3	40,345	▲ 2.0	21,012	4,356	14,977	11,970	5,961	35.6	9.9	
25年度	37,464	▲ 1.8	19,964	3,273	14,227	11,602	32.7	13.3	39,821	▲ 1.3	21,141	3,694	14,986	12,138	6,232	36.9	10.2	
26年度	35,709	▲ 4.7	19,616	2,702	13,391	10,844	30.7	12.2	38,107	▲ 4.3	20,887	3,115	14,105	11,335	5,855	37.9	10.6	
27年度	33,692	▲ 5.6	18,581	2,258	12,853	10,395	27.1	10.6	35,563	▲ 6.7	19,559	2,577	13,427	10,830	5,534	38.4	10.7	
28年度	31,125	▲ 7.6	17,284	2,143	11,698	9,551	23.6	9.0	32,930	▲ 7.4	18,272	2,501	12,157	9,928	5,447	39.1	10.8	
29年度	29,477	▲ 5.3	16,551	1,682	11,244	9,355	21.4	8.0	31,196	▲ 5.3	17,363	2,113	11,720	9,679	5,237	39.8	10.8	
30年度	27,691	▲ 6.1	15,630	1,560	10,501	8,796	20.6	7.6	29,242	▲ 6.3	16,368	1,963	10,911	9,077	4,865	39.5	10.4	
31年度	26,241	▲ 5.2	14,624	1,478	10,139	8,521	21.8	7.9	27,652	▲ 5.4	15,339	1,728	10,585	8,874	4,974	39.1	10.0	
2 年度	22,585	▲ 13.9	12,348	1,342	8,895	7,420	22.0	8.2	23,409	▲ 15.3	12,706	1,534	9,169	7,654	4,194	35.2	8.1	
2年度月平均	1,882	▲ 13.9	1,029	112	741	618	22.0	8.2	1,951	▲ 15.3	1,059	128	764	638	350	35.2	8.1	
2年 4月	2,266	▲ 10.9	1,177	102	987	854	29.6	9.7	2,338	▲ 13.0	1,229	106	1,003	873	308	33.4	9.6	
5月	1,785	▲ 27.1	972	113	700	611	24.1	8.5	1,813	▲ 29.4	985	124	704	618	331	34.3	7.6	
6月	1,965	▲ 13.9	1,023	145	797	708	23.4	9.4	2,046	▲ 14.6	1,054	167	825	729	372	34.6	8.5	
7月	1,805	▲ 21.7	1,001	99	705	601	21.6	8.4	1,910	▲ 21.3	1,061	115	734	623	370	35.3	8.0	
8月	1,608	▲ 17.7	939	95	574	491	20.1	7.3	1,704	▲ 18.1	973	122	609	525	340	37.2	7.2	
9月	1,797	▲ 15.4	1,035	97	665	585	19.7	7.7	1,908	▲ 15.9	1,087	120	701	610	402	41.7	8.1	
10月	1,954	▲ 14.7	1,068	130	756	643	21.2	8.2	2,056	▲ 17.0	1,109	162	785	670	408	43.3	9.0	
11月	1,682	▲ 17.9	909	113	660	514	19.9	7.0	1,752	▲ 19.0	930	129	693	545	332	38.1	7.8	
12月	1,620	▲ 10.5	897	99	624	434	20.1	7.0	1,687	▲ 13.0	921	112	654	463	315	25.7	7.0	
3年 1月	1,383	▲ 10.9	787	106	490	338	16.4	6.1	1,405	▲ 14.0	798	117	490	337	280	23.3	5.5	
2月	1,861	▲ 0.5	996	88	777	628	20.3	7.8	1,874	▲ 3.0	982	97	795	641	326	35.6	7.2	
3月	2,859	▲ 5.0	1,544	155	1,160	1,013	27.7	11.2	2,916	▲ 5.3	1,577	163	1,176	1,020	410	44.5	11.5	
3年 4月	2,315	2.2	1,208	120	987	879	25.7	9.2	2,409	3.0	1,254	131	1,024	901	389	32.6	9.4	
5月	1,946	9.0	1,031	101	814	710	23.3	8.1	2,016	11.2	1,077	104	835	724	348	41.0	8.2	
6月	2,005	2.0	1,048	106	851	738	21.0	8.3	2,104	2.8	1,094	115	895	764	385	42.2	8.8	
7月	1,658	▲ 8.1	962	76	620	543	19.1	6.9	1,735	▲ 9.2	990	81	664	579	328	35.4	7.6	
8月	1,471	▲ 8.5	880	82	509	444	16.5	5.9	1,541	▲ 9.6	910	107	524	454	333	33.5	6.9	
9月	1,864	3.7	1,034	119	711	622	18.0	7.2	1,969	3.2	1,086	137	746	656	358	43.4	8.9	
10月	1,758	▲ 10.0	929	117	712	622	18.3	6.7	1,850	▲ 10.0	979	130	741	648	306	39.5	8.7	
11月	1,824	8.4	975	113	736	610	19.9	6.9	1,913	9.2	999	134	780	649	314	39.6	9.0	
12月	1,627	0.4	876	91	660	488	18.9	6.5	1,719	1.9	917	103	699	518	309	28.1	7.6	
4年 1月	1,340	▲ 3.1	743	64	533	341	13.3	5.2	1,403	▲ 0.1	772	82	549	354	266	22.4	5.8	
2月																		
3月																		
3年度合計	17,808	▲ 0.3	9,686	989	7,133	5,997	19.3	7.1	18,659	0.2	10,078	1,124	7,457	6,247	3,336	35.1	8.1	

(資料) 青森労働局職業安定部職業安定課「職業安定業務統計」。

(注 1) 新規学卒を除く。「うち常用」、「うち臨時季節」はパートタイムを除く。

(注 2) 就職件数の「うち受給者」は基本手当受給者でパートタイムを除く。

産業別新規求人・充足状況（新規学卒を除く）

令和4年1月

(単位:人、%)

区 分	①新規求人数			②常 用		③パートタイム		④充 足 数			⑤常 用		⑥パートタイム		充足率 ④/①
	当 月	前年同月	増減率	当 月	前年同月	当 月	前年同月	当 月	前年同月	増減率	当 月	前年同月	当 月	前年同月	
	農 業 , 林 業 , 漁 業	161	127	26.8	88	71	43	34	22	23	▲ 4.3	16	14	5	
鉱 業 , 採 石 業 , 砂 利 採 取 業	3	1	200.0	1	1	1	0	0	0	-	0	0	0	0	-
建 設 業	1,476	1,296	13.9	1,354	1,220	41	37	93	104	▲ 10.6	78	92	10	8	6.3
製 造 業	770	589	30.7	534	361	165	166	135	128	5.5	95	89	34	25	17.5
食 料 品 製 造 業 , 飲 料 ・ た ば こ ・ 飼 料 製 造 業	338	312	8.3	179	147	105	120	50	61	▲ 18.0	30	36	15	20	14.8
織 維 工 業	56	33	69.7	46	27	6	6	12	4	200.0	9	4	3	0	21.4
木 材 ・ 木 製 品 製 造 業 (家 具 を 除 く) 家 具 ・ 装 備 品 製 造 業	17	8	112.5	14	8	0	0	2	2	0.0	2	2	0	0	11.8
パ ル プ ・ 紙 ・ 紙 加 工 品 製 造 業	7	5	40.0	7	4	0	0	4	2	100.0	4	2	0	0	57.1
印 刷 ・ 同 関 連 業	19	17	11.8	18	15	1	2	2	7	▲ 71.4	2	3	0	4	10.5
化 学 工 業 , 石 油 製 品 ・ 石 炭 製 品 製 造 業 , プ ラ ス チ ッ ク , ゴ ム 製 品 製 造 業	16	8	100.0	14	6	1	2	7	5	40.0	7	5	0	0	43.8
窯 業 ・ 土 石 製 品 製 造 業	21	22	▲ 4.5	21	17	0	4	3	4	▲ 25.0	3	4	0	0	14.3
鉄 鋼 業 , 非 鉄 金 属 製 造 業	19	15	26.7	18	14	1	1	4	1	300.0	4	1	0	0	21.1
金 属 製 品 製 造 業	76	43	76.7	75	43	1	0	10	5	100.0	10	5	0	0	13.2
は ん 用 ・ 生 産 用 機 械 器 具 製 造 業	19	10	90.0	17	7	2	3	3	5	▲ 40.0	2	5	1	0	15.8
業 務 用 機 械 器 具 製 造 業	17	14	21.4	12	10	0	4	7	1	600.0	6	1	1	0	41.2
電 子 部 品 ・ デ バ イ ス ・ 電 子 回 路 製 造 業	58	46	26.1	45	36	13	4	12	21	▲ 42.9	8	17	4	0	20.7
電 気 機 械 器 具 製 造 業	72	23	213.0	36	15	32	8	13	4	225.0	4	2	9	1	18.1
情 報 通 信 機 械 器 具 製 造 業	2	23	▲ 91.3	2	5	0	9	3	6	▲ 50.0	1	2	1	0	150.0
輸 送 用 機 械 器 具 製 造 業	20	3	566.7	20	3	0	0	3	0	-	3	0	0	0	15.0
そ の 他 の 製 造 業	13	7	85.7	10	4	3	3	0	0	-	0	0	0	0	-
電 気 ・ ガ ス ・ 熱 供 給 ・ 水 道 業	9	14	▲ 35.7	0	4	9	8	7	6	16.7	0	0	7	6	77.8
情 報 通 信 業	44	29	51.7	26	25	7	3	4	10	▲ 60.0	1	4	2	3	9.1
運 輸 業 , 郵 便 業	431	331	30.2	313	282	102	31	45	77	▲ 41.6	37	56	6	14	10.4
卸 売 業 , 小 売 業	1,427	1,119	27.5	613	575	770	501	228	214	6.5	122	104	102	95	16.0
卸 売 業	311	292	6.5	217	194	82	82	82	76	7.9	56	44	24	24	26.4
小 売 業	1,116	827	34.9	396	381	688	419	146	138	5.8	66	60	78	71	13.1
金 融 業 , 保 険 業	111	58	91.4	34	25	56	5	5	5	0.0	2	3	2	1	4.5
不 動 産 業 , 物 品 賃 貸 業	95	82	15.9	43	49	43	27	13	18	▲ 27.8	11	13	2	4	13.7
学 術 研 究 , 専 門 ・ 技 術 サ ー ビ ス 業	188	111	69.4	118	56	60	37	39	34	14.7	22	22	16	10	20.7
宿 泊 業 , 飲 食 サ ー ビ ス 業	596	393	51.7	189	133	390	260	57	69	▲ 17.4	20	31	37	38	9.6
宿 泊 業	151	134	12.7	58	61	79	73	19	19	0.0	6	12	13	7	12.6
飲 食 サ ー ビ ス 業	445	259	71.8	131	72	311	187	38	50	▲ 24.0	14	19	24	31	8.5
生 活 関 連 サ ー ビ ス 業 , 娯 楽 業	265	196	35.2	118	78	127	106	31	33	▲ 6.1	9	19	21	14	11.7
教 育 , 学 習 支 援 業	198	177	11.9	96	75	98	96	29	35	▲ 17.1	10	13	19	17	14.6
医 療 , 福 祉	2,420	2,331	3.8	1,472	1,439	818	799	357	372	▲ 4.0	238	256	109	104	14.8
医 療 業	646	590	9.5	375	354	220	218	91	102	▲ 10.8	66	69	22	29	14.1
社 会 保 険 ・ 社 会 福 祉 ・ 介 護 事 業	1,770	1,733	2.1	1,095	1,077	598	581	264	267	▲ 1.1	172	185	85	74	14.9
複 合 サ ー ビ ス 事 業	70	27	159.3	24	17	23	5	9	14	▲ 35.7	6	5	2	6	12.9
サ ー ビ ス 業 (他 に 分 類 さ れ な い も の)	1,297	1,216	6.7	492	497	377	389	161	155	3.9	72	63	65	64	12.4
公 務 (他 に 分 類 さ れ る も の を 除 く) ・ そ の 他	521	358	45.5	83	92	431	258	105	86	22.1	4	3	94	76	20.2
合 計	10,082	8,455	19.2	5,598	5,000	3,561	2,762	1,340	1,383	▲ 3.1	743	787	533	490	13.3

(資料) 青森労働局職業安定部職業安定課「職業安定業務統計」。

(注) ①新規求人数(②+③+臨時・季節)、④充足数(⑤+⑥+臨時・季節)。

職業別常用新規求職・求人・就職状況（新規学卒を除く）

令和4年1月

（単位：人、％）

区 分	① 新規求職者数					② 新規求人数					③ 求人倍率 ②/①	④ 就職件数					⑤ 就職率 ④/①
				パートタイム					パートタイム						パートタイム		
	当 月	前年同月	増減率	当 月	前年同月	当 月	前年同月	増減率	当 月	前年同月		当 月	前年同月	増減率	当 月	前年同月	
管 理 的 職 業	7	6	16.7	1	1	30	19	57.9	0	0	4.29	0	6	▲ 100.0	0	0	-
専 門 的 ・ 技 術 的 職 業	554	515	7.6	129	113	1,569	1,451	8.1	360	347	2.83	147	144	2.1	30	21	26.5
建 築 ・ 土 木 ・ 測 量 技 術 者	47	27	74.1	1	2	273	249	9.6	2	7	5.81	9	6	50.0	1	0	19.1
情 報 処 理 ・ 通 信 技 術 者	15	30	▲ 50.0	0	0	23	19	21.1	0	0	1.53	1	3	▲ 66.7	0	0	6.7
保 健 師 ・ 助 産 師 ・ 看 護 師	170	143	18.9	52	37	416	412	1.0	112	128	2.45	34	41	▲ 17.1	7	10	20.0
社 会 福 祉 の 専 門 的 職 業	144	163	▲ 11.7	38	43	415	431	▲ 3.7	113	98	2.88	52	54	▲ 3.7	12	7	36.1
事 務 的 職 業	995	937	6.2	263	233	800	622	28.6	308	255	0.80	188	186	1.1	60	58	18.9
一 般 事 務 の 職 業	911	859	6.1	241	218	593	472	25.6	244	200	0.65	140	132	6.1	43	37	15.4
会 計 事 務 の 職 業	37	24	54.2	6	4	53	50	6.0	20	10	1.43	15	18	▲ 16.7	4	7	40.5
販 売 の 職 業	297	347	▲ 14.4	96	113	869	627	38.6	460	256	2.93	86	79	8.9	40	35	29.0
サ ー ビ ス の 職 業	631	607	4.0	211	226	1,797	1,518	18.4	783	624	2.85	238	255	▲ 6.7	73	82	37.7
飲 食 物 調 理 の 職 業	202	192	5.2	92	86	426	354	20.3	234	199	2.11	63	69	▲ 8.7	31	24	31.2
接 客 ・ 給 仕 の 職 業	89	110	▲ 19.1	29	50	314	132	137.9	212	72	3.53	18	31	▲ 41.9	7	17	20.2
保 安 の 職 業	33	39	▲ 15.4	9	14	183	193	▲ 5.2	46	44	5.55	18	25	▲ 28.0	5	8	54.5
農 林 漁 業 の 職 業	60	75	▲ 20.0	17	20	140	128	9.4	46	32	2.33	18	27	▲ 33.3	5	10	30.0
生 産 工 程 の 職 業	347	332	4.5	61	80	742	718	3.3	145	142	2.14	139	99	40.4	37	18	40.1
金 属 材 料 製 造 ・ 金 属 加 工 ・ 金 属 溶 接 ・ 溶 断 の 職 業	31	35	▲ 11.4	2	3	137	106	29.2	7	1	4.42	19	15	26.7	0	1	61.3
製 品 製 造 ・ 加 工 処 理 の 職 業 (金 属 材 料 製 造 ・ 金 属 加 工 ・ 金 属 溶 接 ・ 溶 断 を 除 く)	136	136	0.0	41	54	290	302	▲ 4.0	115	109	2.13	62	46	34.8	20	16	45.6
機 械 組 立 の 職 業	85	84	1.2	10	15	68	69	▲ 1.4	14	18	0.80	23	6	283.3	14	0	27.1
輸 送 ・ 機 械 運 転 の 職 業	242	231	4.8	52	42	519	443	17.2	55	53	2.14	65	81	▲ 19.8	12	13	26.9
建 設 ・ 採 掘 の 職 業	230	201	14.4	21	6	839	714	17.5	6	2	3.65	53	55	▲ 3.6	1	1	23.0
建 設 の 職 業 (建 設 軀 体 工 事 の 職 業 を 除 く)	71	70	1.4	9	6	189	140	35.0	1	1	2.66	6	7	▲ 14.3	0	0	8.5
土 木 の 職 業	111	89	24.7	9	0	370	330	12.1	0	0	3.33	29	30	▲ 3.3	0	0	26.1
運 搬 ・ 清 掃 ・ 包 装 等 の 職 業	661	656	0.8	343	301	863	688	25.4	544	366	1.31	174	178	▲ 2.2	91	91	26.3
分 類 不 能 の 職 業	787	651	20.9	255	209	0	0	-	0	0	-	0	0	-	0	0	-
合 計	4,844	4,597	5.4	1,458	1,358	8,351	7,121	17.3	2,753	2,121	1.72	1,126	1,135	▲ 0.8	354	337	23.2

（資料）青森労働局職業安定部職業安定課「職業安定業務統計」。

（注）③の「求人倍率」は原数値。

## 雇 用 保 険 業 務 取 扱 状 況

令和4年1月

区 分	1. 適用事業所数		2. 被 保 険 者 数		3. 基 本 手 当 ( 基 本 分 )								4. 特 例 一 時 金			
	対前年比	対前年比	対前年比	対前年比	①受給資格決定件数		②受給者実人員		③ 給 付 額		④高齢者給付金		①受給資格決定件数		② 給 付 額	
					対前年比	対前年比	対前年比	対前年比	(千円)	対前年比	(千円)	対前年比	対前年比	(千円)	対前年比	
27年度	24,110	0.1	349,007	0.7	23,298	▲ 3.1	5,960	▲ 6.3	7,523,489	▲ 5.8	509,833	11.2	14,168	▲ 10.5	2,620,945	▲ 11.5
28年度	24,094	▲ 0.1	351,249	0.6	22,198	▲ 4.7	5,389	▲ 9.6	6,840,572	▲ 9.1	520,645	2.1	12,165	▲ 14.1	2,223,765	▲ 15.2
29年度	24,113	0.1	357,610	1.8	21,355	▲ 3.8	5,088	▲ 5.6	6,521,114	▲ 4.7	542,125	4.1	10,594	▲ 12.9	1,985,946	▲ 10.7
30年度	24,051	▲ 0.3	359,154	0.4	21,566	1.0	4,885	▲ 4.0	6,312,326	▲ 3.2	682,468	25.9	9,533	▲ 10.0	1,796,402	▲ 9.5
31年度	23,845	▲ 0.9	359,889	0.2	21,763	0.9	4,948	1.3	6,485,436	2.7	740,819	8.5	8,781	▲ 7.9	1,687,429	▲ 6.1
2 年度	23,696	▲ 0.6	357,214	▲ 0.7	22,713	4.4	5,556	12.3	7,537,583	16.2	918,853	24.0	7,822	▲ 10.9	1,502,950	▲ 10.9
2年 4月	23,772	▲ 1.0	356,005	▲ 0.1	3,204	3.7	4,312	▲ 5.2	479,436	1.2	141,969	18.9	315	▲ 19.6	66,475	▲ 16.8
5月	23,792	▲ 1.0	359,270	▲ 0.5	2,749	14.4	5,202	3.1	576,059	3.2	114,043	15.9	666	16.6	61,493	▲ 20.7
6月	23,777	▲ 1.0	359,905	▲ 0.7	2,025	11.5	5,650	10.0	605,432	17.0	76,366	52.5	579	▲ 6.3	116,674	35.9
7月	23,775	▲ 0.9	359,554	▲ 0.8	1,926	7.8	6,266	13.5	749,516	22.8	75,317	8.4	598	▲ 19.6	89,805	▲ 19.0
8月	23,781	▲ 0.9	359,326	▲ 0.8	1,504	▲ 2.1	6,262	14.3	670,594	8.7	59,994	41.8	187	▲ 42.8	94,478	▲ 23.8
9月	23,597	▲ 0.5	359,460	▲ 0.9	1,542	1.8	6,209	18.9	752,728	37.0	58,808	21.0	30	▲ 6.3	20,885	▲ 10.9
10月	23,601	▲ 0.5	358,971	▲ 0.9	1,881	▲ 0.6	6,041	16.8	696,651	10.6	61,192	24.8	101	27.8	11,475	44.8
11月	23,621	▲ 0.5	358,813	▲ 0.8	1,506	8.7	5,390	12.4	571,749	13.4	58,905	34.1	414	▲ 32.8	27,122	5.3
12月	23,640	▲ 0.4	356,148	▲ 0.8	1,339	▲ 5.4	5,211	12.6	566,586	25.4	51,329	21.8	2,584	▲ 8.7	128,317	▲ 7.6
3年 1月	23,644	▲ 0.4	353,390	▲ 0.9	1,950	2.7	5,399	13.9	637,515	7.9	73,841	3.2	1,471	▲ 11.8	463,554	▲ 19.1
2月	23,666	▲ 0.3	353,024	▲ 0.9	1,400	0.6	5,265	17.5	559,090	17.8	76,781	37.3	560	▲ 7.0	282,556	▲ 2.3
3月	23,682	▲ 0.3	352,699	▲ 0.7	1,687	3.5	5,459	18.5	672,227	32.4	70,308	40.7	317	4.3	140,116	▲ 7.5
3年 4月	23,661	▲ 0.5	354,064	▲ 0.5	3,669	14.5	5,377	24.7	577,568	20.5	176,032	24.0	280	▲ 11.1	57,526	▲ 13.5
5月	23,661	▲ 0.6	356,338	▲ 0.8	2,212	▲ 19.5	5,721	10.0	637,435	10.7	126,141	10.6	476	▲ 28.5	68,188	10.9
6月	23,656	▲ 0.5	357,136	▲ 0.8	1,653	▲ 18.4	5,848	3.5	678,347	12.0	85,806	12.4	418	▲ 27.8	73,634	▲ 36.9
7月	23,671	▲ 0.4	356,557	▲ 0.8	1,614	▲ 16.2	6,132	▲ 2.1	710,421	▲ 5.2	75,777	0.6	705	17.9	64,529	▲ 28.1
8月	23,683	▲ 0.4	356,180	▲ 0.9	1,575	4.7	6,154	▲ 1.7	680,224	1.4	61,447	2.4	324	73.3	148,480	57.2
9月	23,510	▲ 0.4	355,914	▲ 1.0	1,541	▲ 0.1	5,867	▲ 5.5	722,549	▲ 4.0	58,653	▲ 0.3	29	▲ 3.3	12,192	▲ 41.6
10月	23,488	▲ 0.5	355,895	▲ 0.9	1,676	▲ 10.9	5,435	▲ 10.0	597,698	▲ 14.2	56,284	▲ 8.0	84	▲ 16.8	4,393	▲ 61.7
11月	23,510	▲ 0.5	355,200	▲ 1.0	1,464	▲ 2.8	5,277	▲ 2.1	594,315	3.9	65,609	11.4	474	14.5	23,566	▲ 13.1
12月	23,510	▲ 0.5	352,741	▲ 1.0	1,311	▲ 2.1	5,054	▲ 3.0	565,497	▲ 0.2	52,825	2.9	2,334	▲ 9.7	117,594	▲ 8.4
4年 1月	23,493	▲ 0.6	350,034	▲ 0.9	1,775	▲ 9.0	4,746	▲ 12.1	538,967	▲ 15.5	81,499	10.4	1,438	▲ 2.2	476,010	2.7
2月																
3月																

(資料) 青森労働局職業安定部職業安定課「雇用保険事業統計」。(注1) 年度分のうち「1.適用事業所数」、「2.被保険者数」、「3-②.受給者実人員」は月平均の数値

(注2) 各月分のうち「1.適用事業所数」、「2.被保険者数」は月末現在の数値。

(注3) 「3-①.受給資格決定件数」は「高年齢者」を含み、速報値であり、修正があり得る。

## 安定所別職業紹介状況（1～全数）

令和4年1月

（単位：人、%、倍）

		局 計	青 森	八 戸	弘 前	む つ	野 辺 地	五 所 川 原	三 沢	十 和 田	黒 石	
求 新	当 月 計	6,263	1,524	1,386	1,004	331	281	588	427	316	406	
	うち 常用	4,844	1,211	1,178	759	245	170	432	322	248	279	
	うち 中高年	3,626	850	800	561	197	201	349	230	196	242	
	規 前 月 計	6,111	1,482	1,080	1,071	465	308	662	367	336	340	
	前 年 同 月 計	6,030	1,479	1,187	1,030	310	276	622	421	302	403	
職 有 効	当 月 計	24,300	6,193	5,110	4,116	1,456	1,044	2,316	1,494	1,191	1,380	
	うち 常用	20,000	5,143	4,688	3,372	1,065	715	1,756	1,265	948	1,048	
	うち 中高年	14,003	3,434	2,902	2,290	898	717	1,398	805	738	821	
	規 前 月 計	22,646	5,897	4,808	3,899	1,343	926	2,137	1,329	1,098	1,209	
	前 年 同 月 計	25,487	6,446	5,045	4,499	1,618	1,141	2,539	1,477	1,207	1,515	
求 新 規	当 月 計	10,082	2,674	2,558	1,848	405	531	552	619	521	374	
	うち 常用	8,351	2,109	2,109	1,502	379	490	479	497	442	344	
	規 前 月 計	8,618	2,030	2,257	1,585	379	378	470	653	504	362	
		前 年 同 月 計	8,455	2,038	2,165	1,558	415	411	632	489	392	355
人 有 効	当 月 計	25,558	6,380	6,861	4,478	1,214	1,291	1,325	1,634	1,378	997	
	うち 常用	22,322	5,375	6,027	3,837	1,162	1,211	1,167	1,410	1,219	914	
	規 前 月 計	24,966	5,803	6,798	4,538	1,234	1,305	1,323	1,562	1,313	1,090	
		前 年 同 月 計	22,680	5,365	6,465	3,872	1,051	1,016	1,540	1,264	1,164	943
就 職 件 数	当 月 計	1,403	310	330	247	56	52	128	85	113	82	
	うち 常用	1,126	237	283	193	41	45	95	72	91	69	
	うち 中高年	695	162	156	126	21	29	66	38	61	36	
	うち 保	381	98	73	77	15	12	40	19	24	23	
	前 月 計	1,719	358	421	326	90	56	155	118	97	98	
	前 年 同 月 計	1,405	309	310	238	86	45	153	74	120	70	
就 職 率	当 月	22.4	20.3	23.8	24.6	16.9	18.5	21.8	19.9	35.8	20.2	
	前 月	28.1	24.2	39.0	30.4	19.4	18.2	23.4	32.2	28.9	28.8	
	前 年 同 月	23.3	20.9	26.1	23.1	27.7	16.3	24.6	17.6	39.7	17.4	
求 人 倍 率	新 当 月	1.61	1.75	1.85	1.84	1.22	1.89	0.94	1.45	1.65	0.92	
	規 前 月	1.41	1.37	2.09	1.48	0.82	1.23	0.71	1.78	1.50	1.06	
		前 年 同 月	1.40	1.38	1.82	1.51	1.34	1.49	1.02	1.16	1.30	0.88
	有 効 当 月	1.05	1.03	1.34	1.09	0.83	1.24	0.57	1.09	1.16	0.72	
	前 月	1.10	0.98	1.41	1.16	0.92	1.41	0.62	1.18	1.20	0.90	
	前 年 同 月	0.89	0.83	1.28	0.86	0.65	0.89	0.61	0.86	0.96	0.62	

（資料）青森労働局職業安定部職業安定課「職業安定業務統計」。

（注 3）「求人倍率」は原数値。

（注 1）新規学卒関係を除く。

（注 4）「就職件数」の「うち保」は雇用保険受給者。

（注 2）就職率＝就職件数÷新規求職×100。

## 安定所別職業紹介状況（２～一般）

令和4年1月

（単位：人、%、倍）

		局 計	青 森	八 戸	弘 前	む つ	野 辺 地	五 所 川 原	三 沢	十 和 田	黒 石
求 新	当 月 計	4,787	1,150	1,006	787	251	234	469	330	237	323
	うち 常用	3,386	842	798	548	166	123	314	226	172	197
	うち 中高年	2,650	596	535	419	147	170	268	183	142	190
	規 前 月 計	4,876	1,193	783	872	383	269	527	292	273	284
規 前 年 同 月 計	4,654	1,123	894	830	224	225	491	328	221	318	
職 効	当 月 計	17,140	4,419	3,358	2,932	996	763	1,719	1,082	857	1,014
	うち 常用	12,912	3,387	2,945	2,210	608	435	1,164	858	619	686
	うち 中高年	9,490	2,296	1,747	1,569	637	526	1,010	588	526	591
	規 前 月 計	15,520	4,098	3,112	2,692	876	649	1,541	926	766	860
規 前 年 同 月 計	18,238	4,639	3,397	3,309	1,060	859	1,945	1,049	858	1,122	
求 新	当 月 計	6,521	1,525	1,796	1,187	237	411	339	412	349	265
	うち 常用	5,598	1,269	1,546	959	234	379	309	341	320	241
	規 前 月 計	5,855	1,312	1,614	1,117	224	300	271	464	339	214
	規 前 年 同 月 計	5,693	1,218	1,536	1,074	286	312	397	367	258	245
人 効	当 月 計	16,720	3,799	4,761	2,984	715	982	784	1,107	935	653
	うち 常用	15,141	3,373	4,355	2,593	706	931	715	990	867	611
	規 前 月 計	16,497	3,627	4,703	3,029	740	987	810	1,070	839	692
	規 前 年 同 月 計	15,331	3,243	4,537	2,750	648	777	1,021	884	802	669
就 職 件 数	当 月 計	854	174	209	152	29	42	72	53	69	54
	うち 常用	772	158	192	138	27	39	60	49	60	49
	うち 中高年	364	71	88	67	9	23	34	20	33	19
	うち 保	266	61	58	53	8	10	27	15	16	18
規 前 月 計	1,020	198	261	197	52	39	84	67	59	63	
規 前 年 同 月 計	915	198	204	147	46	39	106	49	78	48	
就 職 率	当 月	17.8	15.1	20.8	19.3	11.6	17.9	15.4	16.1	29.1	16.7
	前 月	20.9	16.6	33.3	22.6	13.6	14.5	15.9	22.9	21.6	22.2
	前 年 同 月	19.7	17.6	22.8	17.7	20.5	17.3	21.6	14.9	35.3	15.1
求 人 倍 率	新 当 月	1.36	1.33	1.79	1.51	0.94	1.76	0.72	1.25	1.47	0.82
	新 前 月	1.20	1.10	2.06	1.28	0.58	1.12	0.51	1.59	1.24	0.75
	規 前 年 同 月	1.22	1.08	1.72	1.29	1.28	1.39	0.81	1.12	1.17	0.77
	有 当 月	0.98	0.86	1.42	1.02	0.72	1.29	0.46	1.02	1.09	0.64
有 前 月	1.06	0.89	1.51	1.13	0.84	1.52	0.53	1.16	1.10	0.80	
効 前 年 同 月	0.84	0.70	1.34	0.83	0.61	0.90	0.52	0.84	0.93	0.60	

（資料）青森労働局職業安定部職業安定課「職業安定業務統計」。

（注 3）「求人倍率」は原数値。

（注 1）新規学卒関係、パートタイム関係及び一般日雇関係を除く。

（注 4）「就職件数」の「うち保」は雇用保険受給者。

（注 2）就職率＝就職件数÷新規求職×100。

## 安定所別職業紹介状況（3～パートタイム）

令和4年1月

（単位：人、%、倍）

		局 計	青 森	八 戸	弘 前	む つ	野 辺 地	五所川原	三 沢	十 和 田	黒 石	
求 規	当 月 計	1,476	374	380	217	80	47	119	97	79	83	
	前 月 計	1,235	289	297	199	82	39	135	75	63	56	
	前 年 同 月 計	1,376	356	293	200	86	51	131	93	81	85	
職 効	当 月 計	7,160	1,774	1,752	1,184	460	281	597	412	334	366	
	前 月 計	7,126	1,799	1,696	1,207	467	277	596	403	332	349	
	前 年 同 月 計	7,249	1,807	1,648	1,190	558	282	594	428	349	393	
求 人	新 規	当 月 計	3,561	1,149	762	661	168	120	213	207	172	109
		前 月 計	2,763	718	643	468	155	78	199	189	165	148
		前 年 同 月 計	2,762	820	629	484	129	99	235	122	134	110
	有 効	当 月 計	8,838	2,581	2,100	1,494	499	309	541	527	443	344
		前 月 計	8,469	2,176	2,095	1,509	494	318	513	492	474	398
		前 年 同 月 計	7,349	2,122	1,928	1,122	403	239	519	380	362	274
就 職 件 数	当 月 計	549	136	121	95	27	10	56	32	44	28	
	前 月 計	699	160	160	129	38	17	71	51	38	35	
	前 年 同 月 計	490	111	106	91	40	6	47	25	42	22	
就 職 率	当 月	37.2	36.4	31.8	43.8	33.8	21.3	47.1	33.0	55.7	33.7	
	前 月	56.6	55.4	53.9	64.8	46.3	43.6	52.6	68.0	60.3	62.5	
	前 年 同 月	35.6	31.2	36.2	45.5	46.5	11.8	35.9	26.9	51.9	25.9	
求 人 倍 率	新 規	当 月	2.41	3.07	2.01	3.05	2.10	2.55	1.79	2.13	2.18	1.31
		前 月	2.24	2.48	2.16	2.35	1.89	2.00	1.47	2.52	2.62	2.64
		前 年 同 月	2.01	2.30	2.15	2.42	1.50	1.94	1.79	1.31	1.65	1.29
	有 効	当 月	1.23	1.45	1.20	1.26	1.08	1.10	0.91	1.28	1.33	0.94
		前 月	1.19	1.21	1.24	1.25	1.06	1.15	0.86	1.22	1.43	1.14
		前 年 同 月	1.01	1.17	1.17	0.94	0.72	0.85	0.87	0.89	1.04	0.70

（資料）青森労働局職業安定部職業安定課「職業安定業務統計」。

（注 1）就職率＝就職件数÷新規求職×100。

（注 2）「求人倍率」は原数値。

## 令和3年度 出稼労働者【県外】職業紹介状況（令和2年度対比）

### I 職業紹介状況

令和4年1月

年度	区分	4月	5月	6月	7月	8月	9月	10月	11月	12月	1月	2月	3月	年度計
3年度	求職	190	230	95	64	83	62	31	39	103	117			1,014
	就職	1	3	5	1	13	19	11	14	4	7			78
2年度	求職	175	117	53	35	40	31	36	25	89	41	14	31	687
	就職	5	9	5	3	14	20	26	13	5	5	7	3	115
増減率	求職	8.6	96.6	79.2	82.9	107.5	100.0	▲ 13.9	56.0	15.7	185.4			47.6
	就職	▲ 80.0	▲ 66.7	0.0	▲ 66.7	▲ 7.1	▲ 5.0	▲ 57.7	7.7	▲ 20.0	40.0			▲ 32.2

### II 産業別就職状況

産業	年度	4月	5月	6月	7月	8月	9月	10月	11月	12月	1月	2月	3月	年度計
建設業	3年度	0	0	0	0	0	2	0	0	2	1			5
	2年度	0	3	1	0	0	1	3	1	1	2	1	1	14
製造業	3年度	1	3	5	1	12	16	9	8	2	6			63
	2年度	5	6	4	3	13	18	15	8	3	3	6	1	85
その他の産業	3年度	0	0	0	0	1	1	2	6	0	0			10
	2年度	0	0	0	0	1	1	8	4	1	0	0	1	16

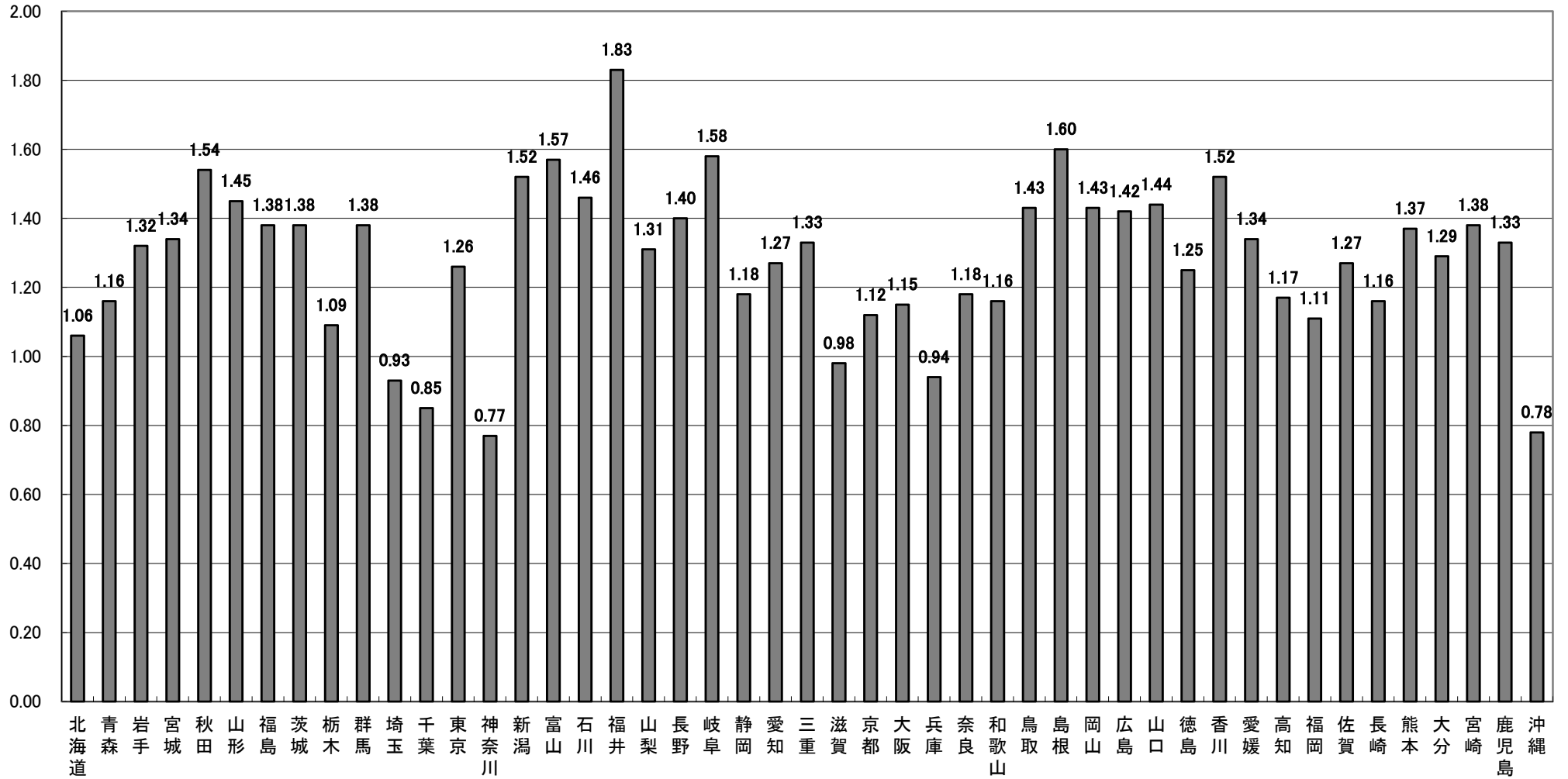
### III 地域別就職状況

地域	年度	4月	5月	6月	7月	8月	9月	10月	11月	12月	1月	2月	3月	年度計
合計	3年度	1	3	5	1	13	19	11	14	4	7	0	0	78
	2年度	5	9	5	3	14	20	26	13	5	5	7	3	115
埼玉	3年度	0	0	0	0	0	2	0	0	1	0			3
	2年度	0	0	0	0	2	0	0	0	0	0	0	0	2
東京	3年度	1	3	5	1	12	13	9	5	2	3			54
	2年度	5	7	4	3	12	17	11	7	4	3	5	2	80
神奈川	3年度	0	0	0	0	0	0	1	0	0	0			1
	2年度	0	0	0	0	0	0	3	0	1	1	0	0	5
静岡	3年度	0	0	0	0	0	1	0	0	0	0			1
	2年度	0	1	0	0	0	0	1	0	0	1	0	0	3
愛知	3年度	0	0	0	0	1	0	0	0	0	0			1
	2年度	0	0	0	0	0	1	4	0	0	0	1	0	6
その他	3年度	0	0	0	0	0	3	1	9	1	4			18
	2年度	0	1	1	0	0	2	7	6	0	0	1	1	19

(注) 求職…出稼労働者として就職を希望し、就職できる状態にある数



都道府県別有効求人倍率：季節調整値  
 (新規学卒者を除きパートタイムを含む)  
 令和4年1月 全国平均 1.20倍 [原数値1.27倍]



(注) 季節調整値計算(季節調整値替え)は、毎年過去1年分のデータが揃う年初に行われ、季節調整済系列が改訂される。  
 (資料出所) 厚生労働省「職業安定業務統計」。