

報道関係者 各位

令和2年5月12日

【照会先】

青森労働局職業安定部職業安定課
課長 前田 成是
地方職業指導官 榎 公彦
地方職業指導官 三橋 聖男
電話 017(721)2000

令和2年3月新規大学等卒業予定者就職内定等状況 (令和2年3月末現在)

青森労働局では、令和2年3月新規大学等卒業予定者の就職内定等状況を調査し、このほど令和2年3月末現在の状況を取りまとめた。その概要は次のとおりである。

1. 大学・短大・高専・専修の合計

- ①就職希望者数は、4,013人となり、前年同月に比べ13人、0.3%減少した。
- ②就職内定者数は、3,912人となり、前年同月に比べ12人、0.3%減少した。
- ③就職内定率は、97.5%で、前年同月と同率であった。

2. 大学卒業予定者(11大学)

- ①就職希望者数は、2,697人となり、前年同月に比べ103人、4.0%増加した。
- ②就職内定者数は、2,636人となり、前年同月に比べ104人、4.1%増加した。
- ③就職内定率は、97.7%で、前年同月に比べ0.1ポイント上回った。

3. 短期大学卒業予定者(5短期大学)

- ①就職希望者数は、469人となり、前年同月に比べ70人、13.0%減少した。
- ②就職内定者数は、458人となり、前年同月に比べ68人、12.9%減少した。
- ③就職内定率は、97.7%で、前年同月に比べ0.1ポイント上回った。

4. 高専校卒業予定者(1校)

- ①就職希望者数は、110人となり、前年同月に比べ18人、19.6%増加した。
- ②就職内定者数は、110人となり、前年同月に比べ18人、19.6%増加した。
- ③就職内定率は、100%で、前年同月と同率であった。

5. 専修学校(高卒課程の技術専門学校を含む)卒業予定者(23校)

- ①就職希望者数は、737人となり、前年同月に比べ64人、8.0%減少した。
- ②就職内定者数は、708人となり、前年同月に比べ66人、8.5%減少した。
- ③就職内定率は、96.1%で、前年同月に比べ0.5ポイント下回った。

○ 調査は、青森労働局管内の大学等が、3月末時点で学生からの報告等により把握している内定状況を取りまとめたものです。

また、本調査は大学等の協力により可能な範囲で把握した数字を取りまとめており、報告のない学生や連絡の取れない学生などは「未内定者」として計上しております。

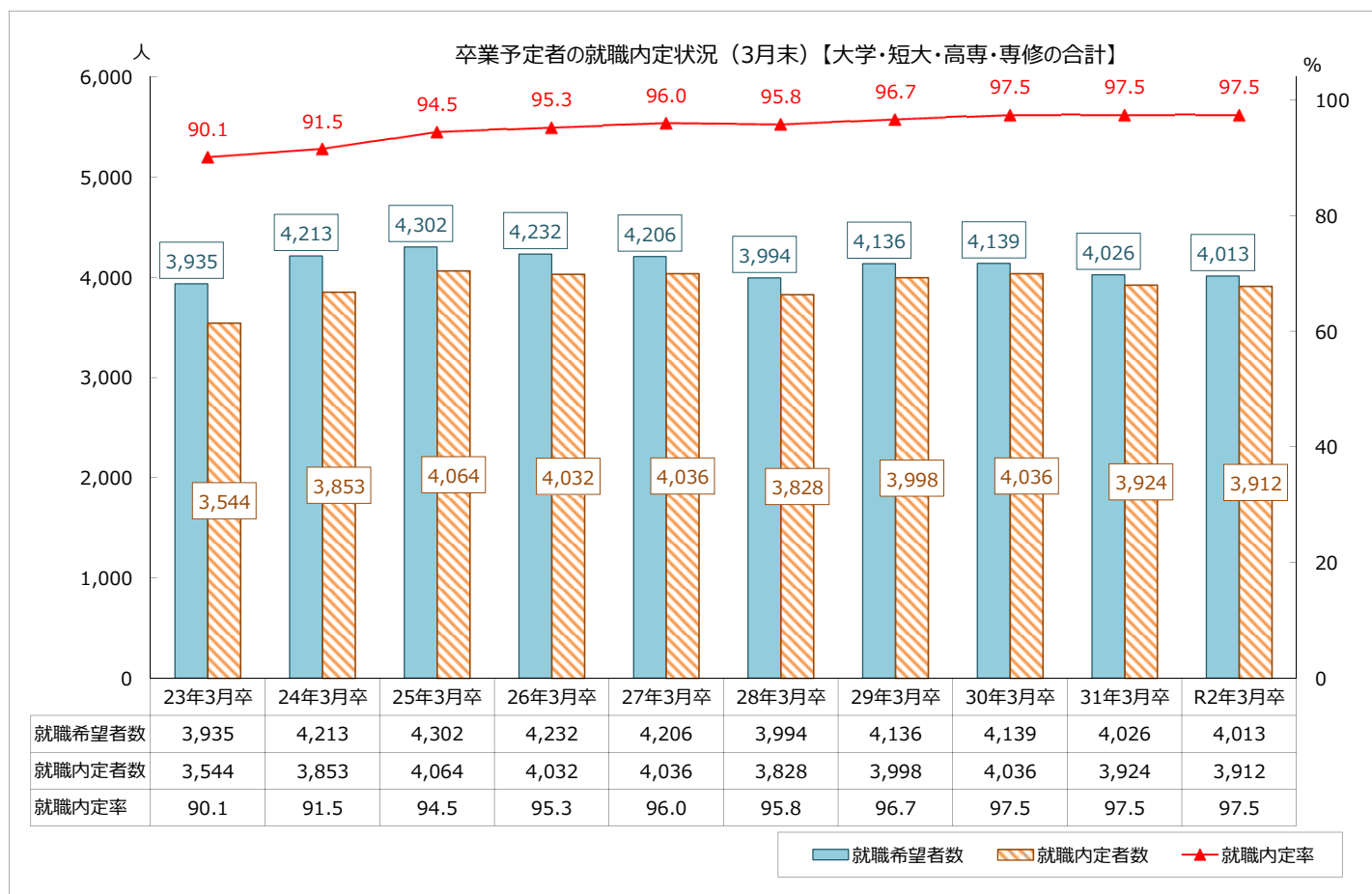
○ 各ハローワークでは、未内定者に対する就職支援を実施しております。ハローワーク窓口では学卒ジョブサポーターによる担当者制により、一人ひとりの状況に応じた就職活動のアドバイスや面接指導、エントリーシート・履歴書の書き方、希望に沿った求人情報の提供など就職までの一貫した個別支援を実施しています。

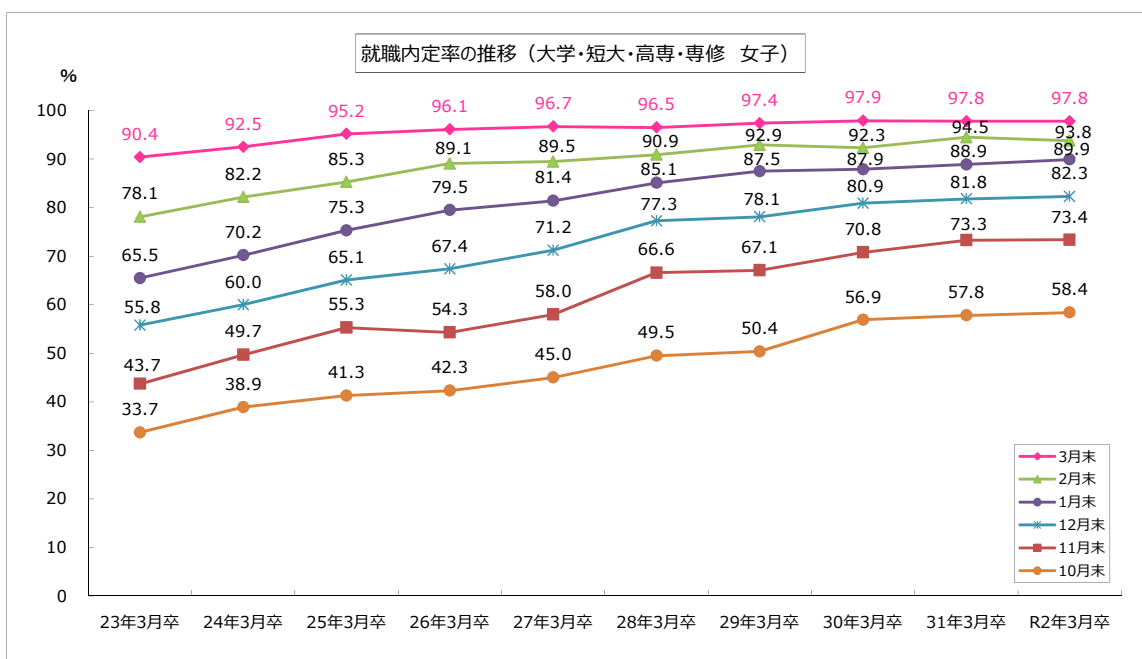
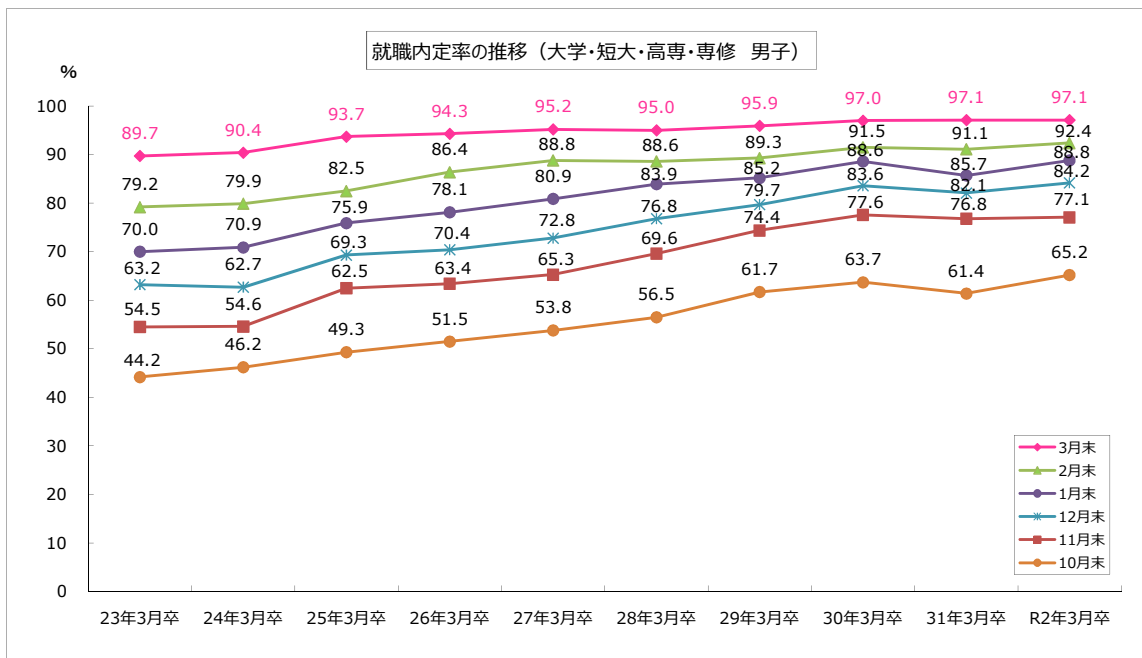
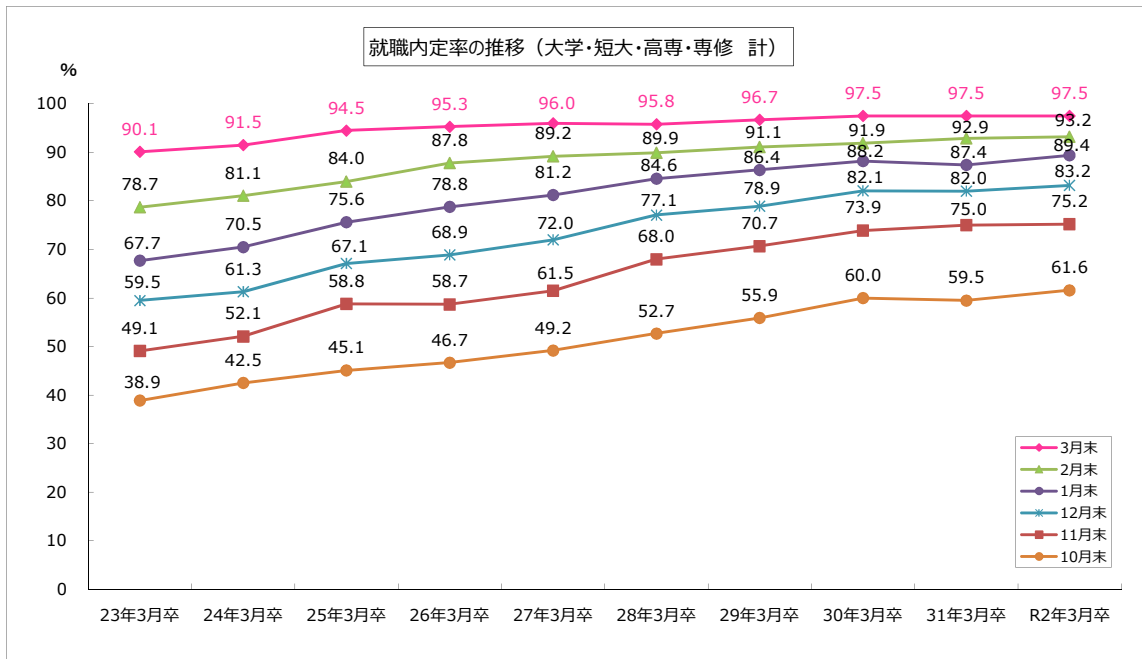
令和2年3月新規大学等卒業予定者就職内定状況

各年3月末現在（大学・短大・高専・専修学校の合計）

青森労働局

項目	令和2年3月卒			平成31年3月卒			増減数			増減率		
	計	男	女	計	男	女	計	男	女	計	男	女
卒業予定者数	5,066	2,498	2,568	5,220	2,594	2,626	▲ 154	▲ 96	▲ 58	▲ 3.0 %	▲ 3.7 %	▲ 2.2 %
就職希望者数 計	4,013	1,882	2,131	4,026	1,903	2,123	▲ 13	▲ 21	8	▲ 0.3 %	▲ 1.1 %	0.4 %
県内	1,633	681	952	1,708	758	950	▲ 75	▲ 77	2	▲ 4.4 %	▲ 10.2 %	0.2 %
県外	2,380	1,201	1,179	2,318	1,145	1,173	62	56	6	2.7 %	4.9 %	0.5 %
就職内定者数 計	3,912	1,828	2,084	3,924	1,848	2,076	▲ 12	▲ 20	8	▲ 0.3 %	▲ 1.1 %	0.4 %
県内	1,579	655	924	1,641	722	919	▲ 62	▲ 67	5	▲ 3.8 %	▲ 9.3 %	0.5 %
県外	2,333	1,173	1,160	2,283	1,126	1,157	50	47	3	2.2 %	4.2 %	0.3 %
就職未内定者数 計	101	54	47	102	55	47	▲ 1	▲ 1	0	▲ 1.0 %	▲ 1.8 %	0.0 %
県内	54	26	28	67	36	31	▲ 13	▲ 10	▲ 3	▲ 19.4 %	▲ 27.8 %	▲ 9.7 %
県外	47	28	19	35	19	16	12	9	3	34.3 %	47.4 %	18.8 %
就職内定率 計	97.5 %	97.1 %	97.8 %	97.5 %	97.1 %	97.8 %	/			0.0 P	0.0 P	0.0 P
県内	96.7 %	96.2 %	97.1 %	96.1 %	95.3 %	96.7 %				0.6 P	0.9 P	0.4 P
県外	98.0 %	97.7 %	98.4 %	98.5 %	98.3 %	98.6 %				▲ 0.5 P	▲ 0.6 P	▲ 0.2 P





令和2年3月新規大学等卒業予定者就職内定状況

(大学：各年3月末現在)

青森労働局

項目	令和2年3月卒			平成31年3月卒			増減数			増減率			令和2年3月卒	
	計	男	女	計	男	女	計	男	女	計	男	女	文系	理系
卒業予定者数	3,543	1,910	1,633	3,519	1,899	1,620	24	11	13	0.7%	0.6%	0.8%		
就職希望者数 計	2,697	1,394	1,303	2,594	1,369	1,225	103	25	78	4.0%	1.8%	6.4%		
県内	850	410	440	858	443	415	▲8	▲33	25	▲0.9%	▲7.4%	6.0%	482	368
県外	1,847	984	863	1,736	926	810	111	58	53	6.4%	6.3%	6.5%	693	1,154
就職内定者数 計	2,636	1,358	1,278	2,532	1,329	1,203	104	29	75	4.1%	2.2%	6.2%	1,143	1,493
県内	826	398	428	821	419	402	5	▲21	26	0.6%	▲5.0%	6.5%	469	357
県外	1,810	960	850	1,711	910	801	99	50	49	5.8%	5.5%	6.1%	674	1,136
就職未内定者数 計	61	36	25	62	40	22	▲1	▲4	3	▲1.6%	▲10.0%	13.6%	32	29
県内	24	12	12	37	24	13	▲13	▲12	▲1	▲35.1%	▲50.0%	▲7.7%	13	11
県外	37	24	13	25	16	9	12	8	4	48.0%	50.0%	44.4%	19	18
就職内定率 計	97.7%	97.4%	98.1%	97.6%	97.1%	98.2%				0.1 P	0.3 P	▲0.1 P	97.3%	98.1%
県内	97.2%	97.1%	97.3%	95.7%	94.6%	96.9%				1.5 P	2.5 P	0.4 P	97.3%	97.0%
県外	98.0%	97.6%	98.5%	98.6%	98.3%	98.9%				▲0.6 P	▲0.7 P	▲0.4 P	97.3%	98.4%

(短大：各年3月末現在)

項目	令和2年3月卒			平成31年3月卒			増減数			増減率		
	計	男	女	計	男	女	計	男	女	計	男	女
卒業予定者数	501	86	415	578	91	487	▲77	▲5	▲72	▲13.3%	▲5.5%	▲14.8%
就職希望者数 計	469	71	398	539	74	465	▲70	▲3	▲67	▲13.0%	▲4.1%	▲14.4%
県内	284	42	242	305	37	268	▲21	5	▲26	▲6.9%	13.5%	▲9.7%
県外	185	29	156	234	37	197	▲49	▲8	▲41	▲20.9%	▲21.6%	▲20.8%
就職内定者数 計	458	68	390	526	70	456	▲68	▲2	▲66	▲12.9%	▲2.9%	▲14.5%
県内	275	39	236	294	35	259	▲19	4	▲23	▲6.5%	11.4%	▲8.9%
県外	183	29	154	232	35	197	▲49	▲6	▲43	▲21.1%	▲17.1%	▲21.8%
就職未内定者数 計	11	3	8	13	4	9	▲2	▲1	▲1	▲15.4%	▲25.0%	▲11.1%
県内	9	3	6	11	2	9	▲2	1	▲3	▲18.2%	50.0%	▲33.3%
県外	2	0	2	2	2	0	0	▲2	2	0.0%	-	-
就職内定率 計	97.7%	95.8%	98.0%	97.6%	94.6%	98.1%				0.1 P	1.2 P	▲0.1 P
県内	96.8%	92.9%	97.5%	96.4%	94.6%	96.6%				0.4 P	▲1.7 P	0.9 P
県外	98.9%	100.0%	98.7%	99.1%	94.6%	100.0%				▲0.2 P	5.4 P	▲1.3 P

令和2年3月新規大学等卒業予定者就職内定状況

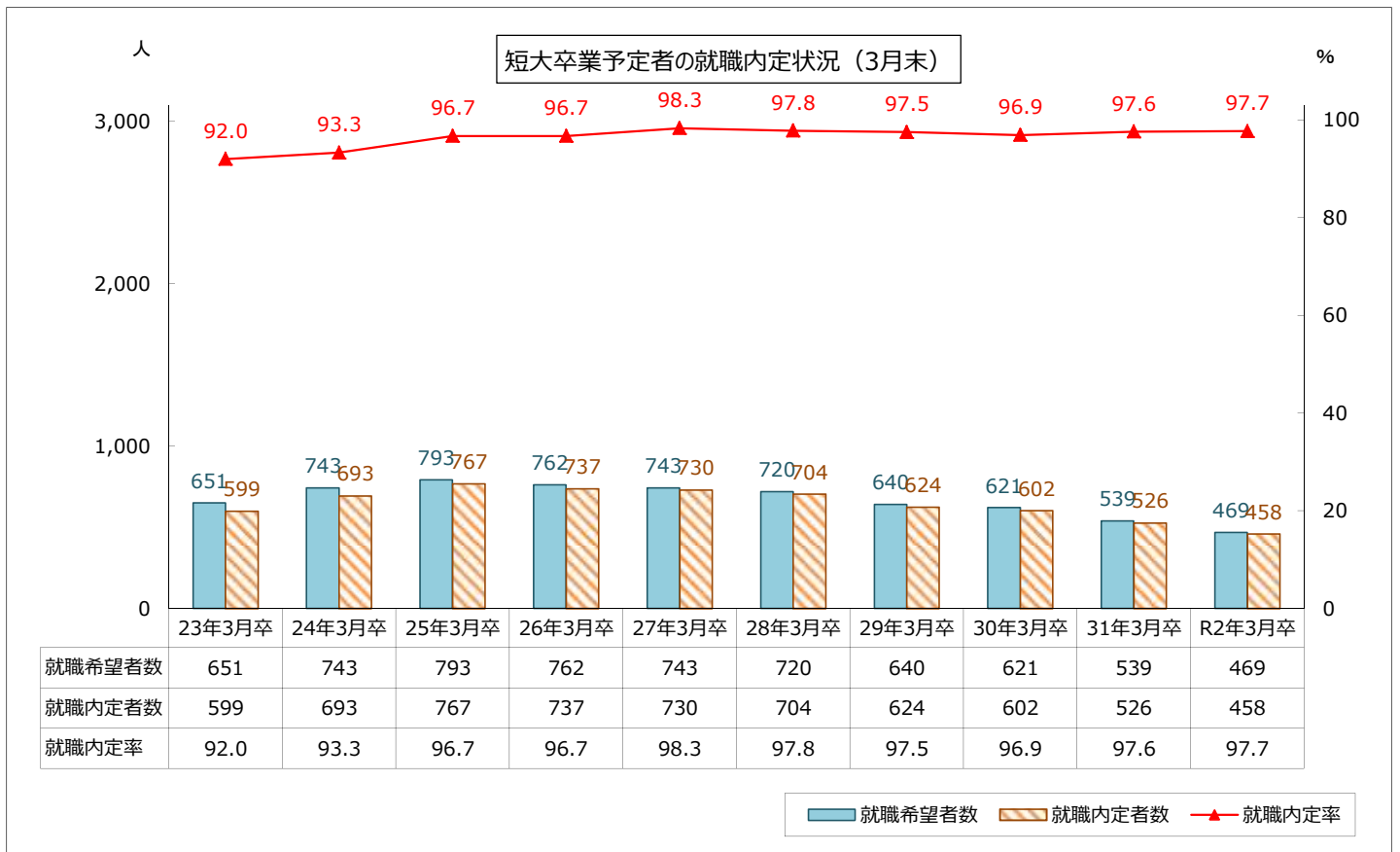
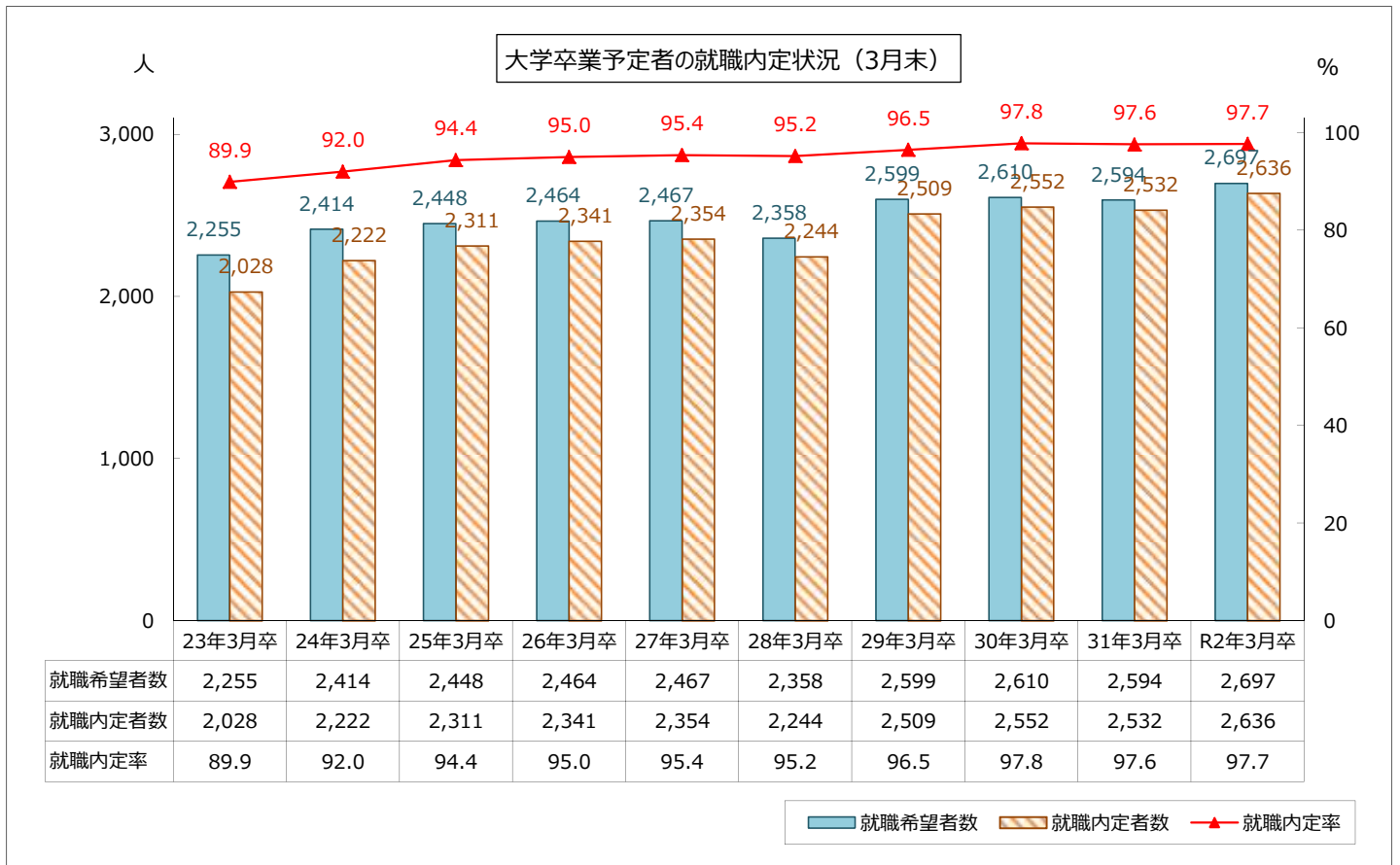
(高専：各年3月末現在)

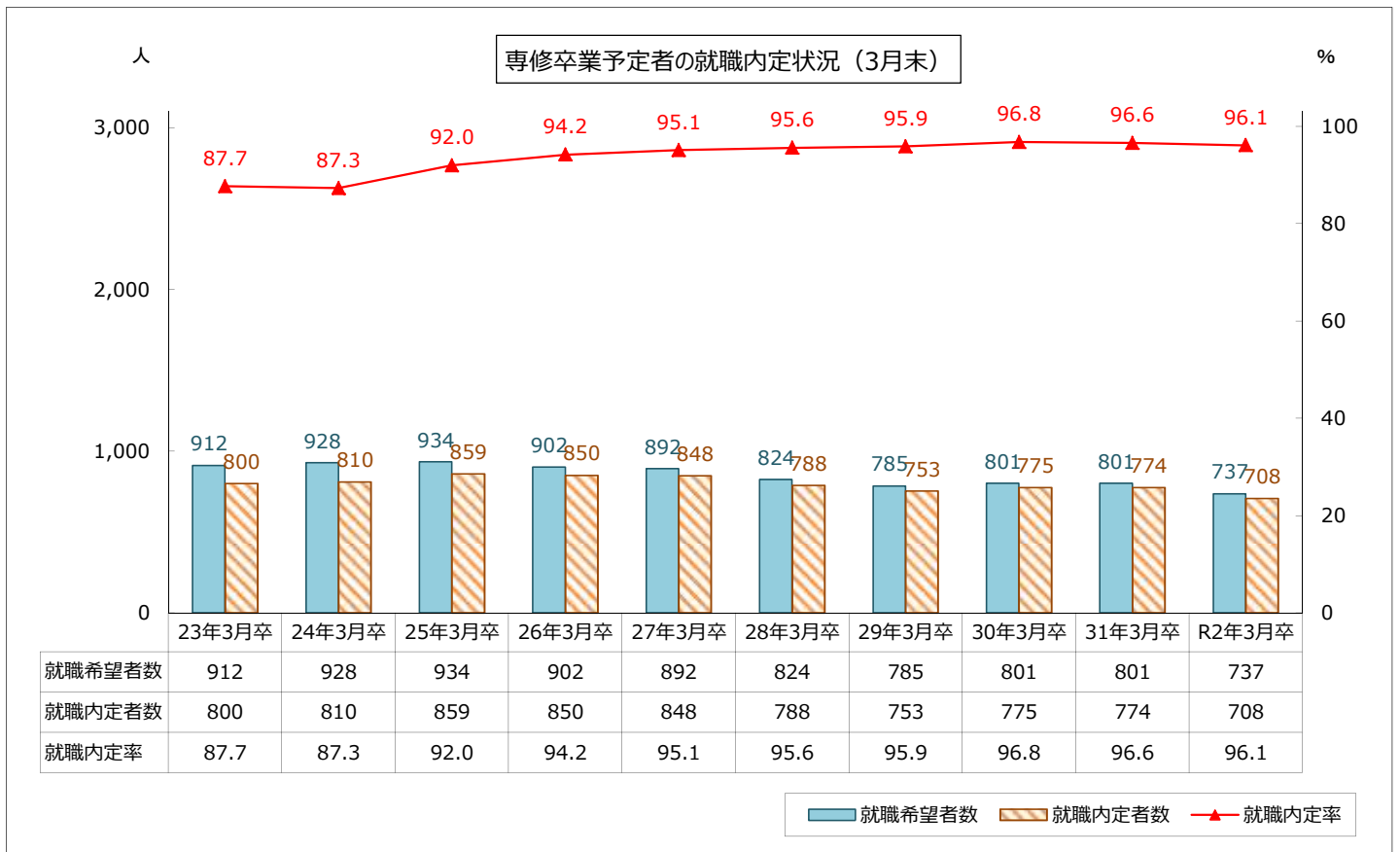
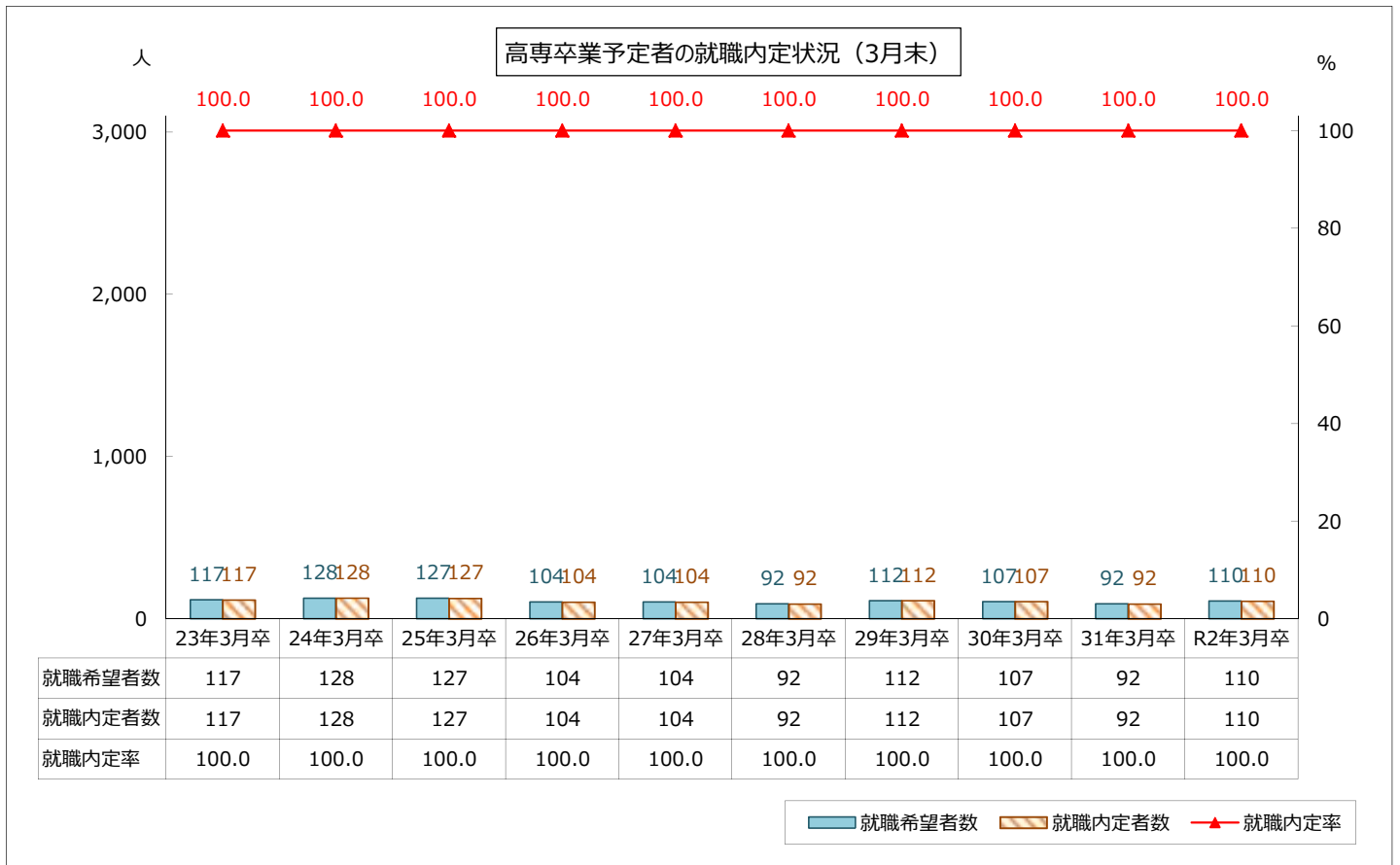
青森労働局

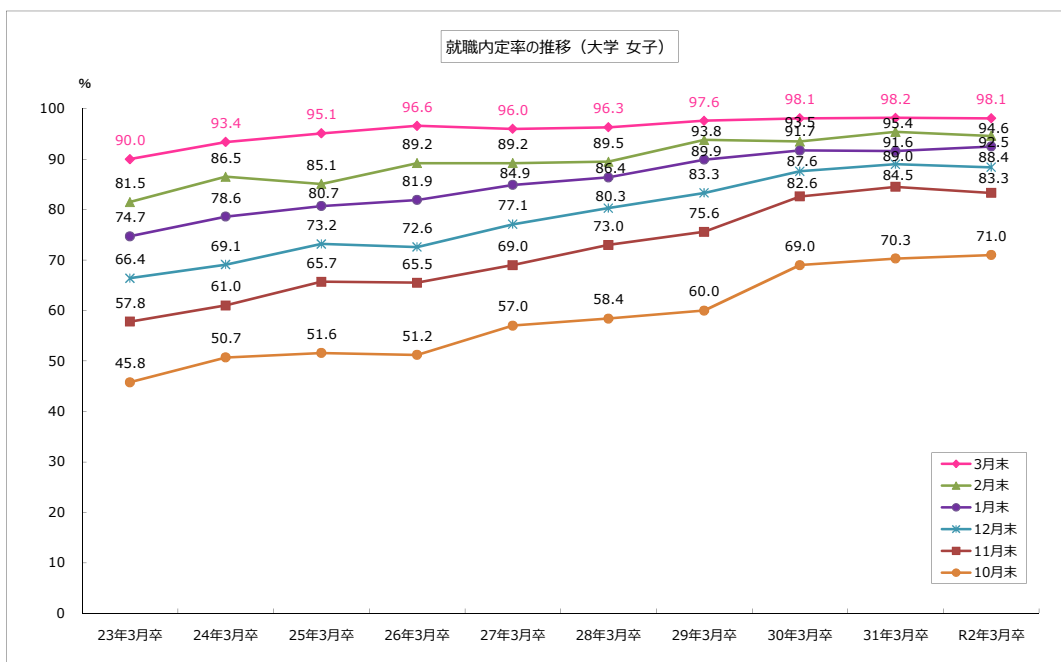
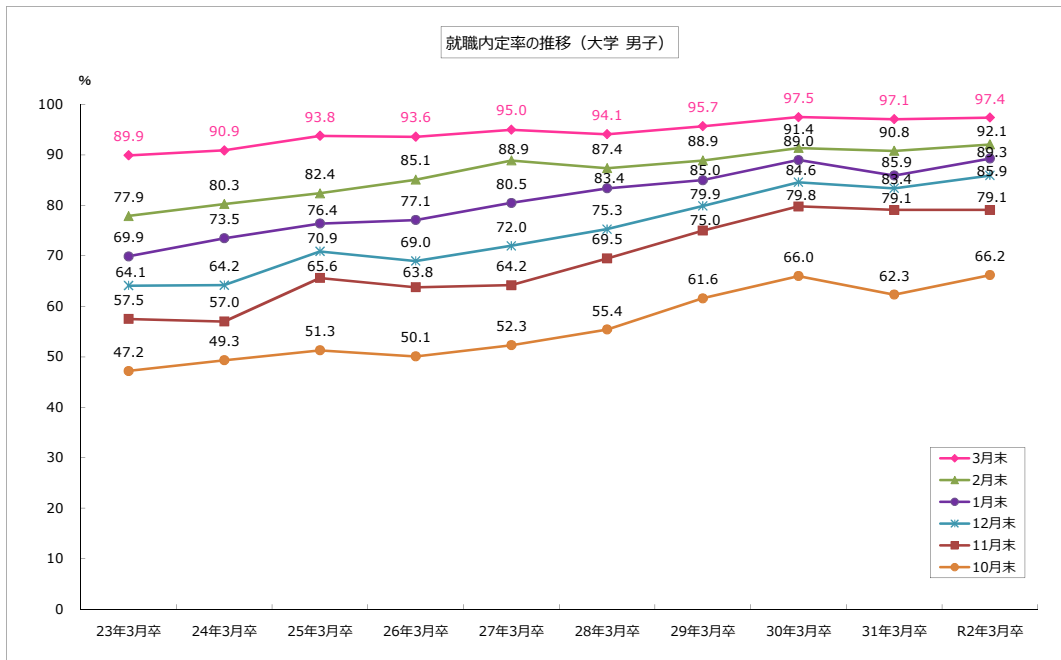
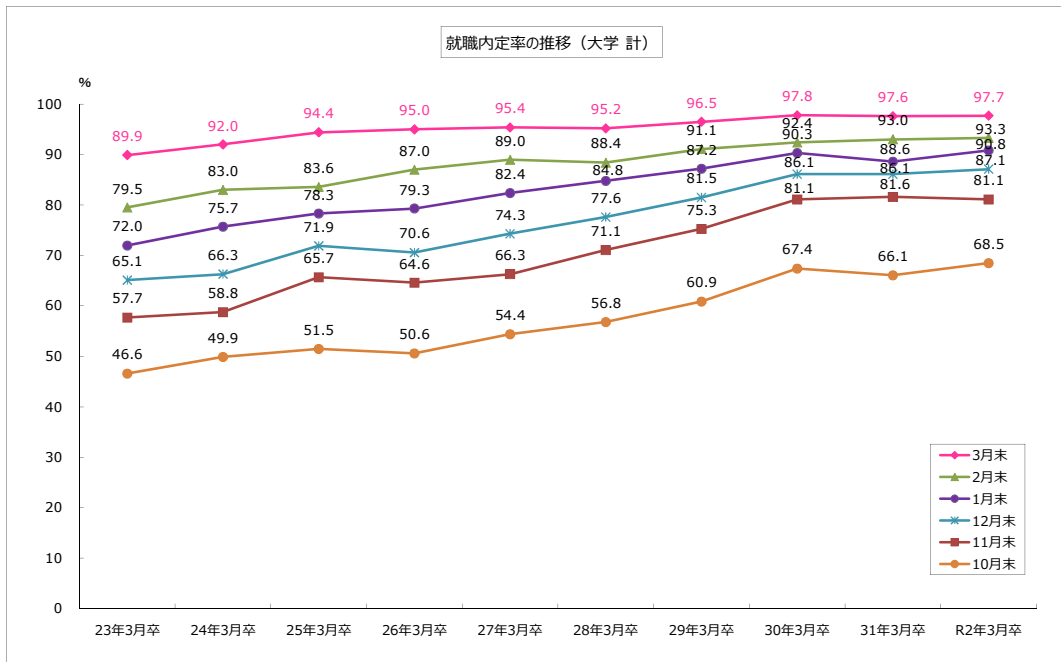
項 目	令和2年3月卒			平成31年3月卒			増 減 数			増 減 率		
	計	男	女	計	男	女	計	男	女	計	男	女
卒業予定者数	171	114	57	195	146	49	▲ 24	▲ 32	8	▲ 12.3 %	▲ 21.9 %	16.3 %
就職希望者数 計	110	64	46	92	60	32	18	4	14	19.6 %	6.7 %	43.8 %
県 内	17	9	8	18	12	6	▲ 1	▲ 3	2	▲ 5.6 %	▲ 25.0 %	33.3 %
県 外	93	55	38	74	48	26	19	7	12	25.7 %	14.6 %	46.2 %
就職内定者数 計	110	64	46	92	60	32	18	4	14	19.6 %	6.7 %	43.8 %
県 内	17	9	8	18	12	6	▲ 1	▲ 3	2	▲ 5.6 %	▲ 25.0 %	33.3 %
県 外	93	55	38	74	48	26	19	7	12	25.7 %	14.6 %	46.2 %
就職未内定者数 計	0	0	0	0	0	0	0	0	0	-	-	-
県 内	0	0	0	0	0	0	0	0	0	-	-	-
県 外	0	0	0	0	0	0	0	0	0	-	-	-
就職内定率 計	100.0 %	100.0 %	100.0 %	100.0 %	100.0 %	100.0 %	/			0.0 P	0.0 P	0.0 P
県 内	100.0 %	100.0 %	100.0 %	100.0 %	100.0 %	100.0 %				0.0 P	0.0 P	0.0 P
県 外	100.0 %	100.0 %	100.0 %	100.0 %	100.0 %	100.0 %				0.0 P	0.0 P	0.0 P

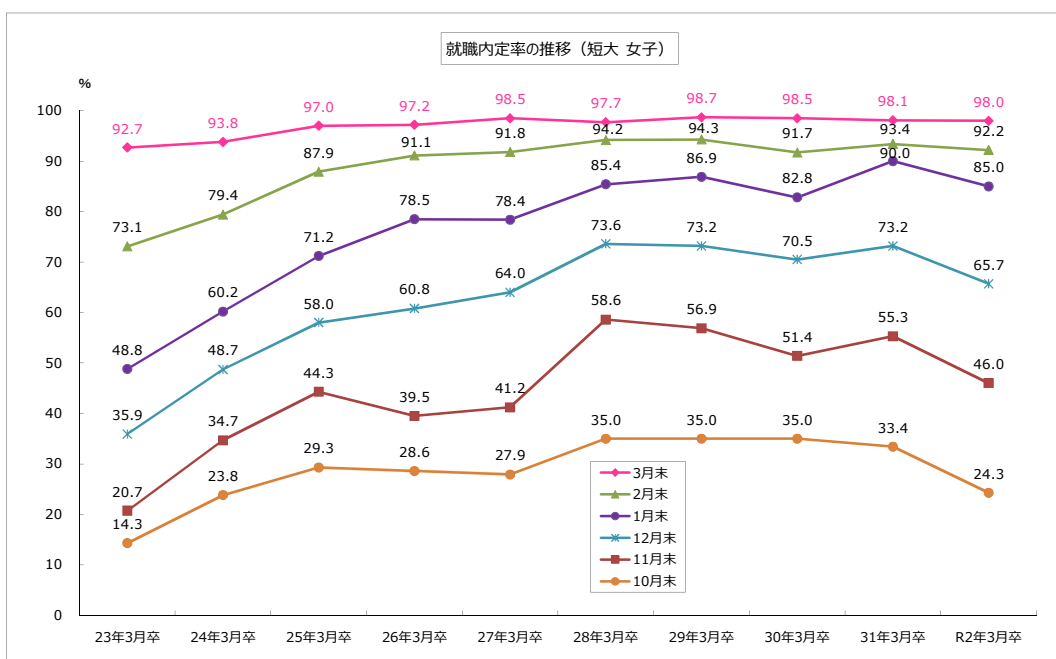
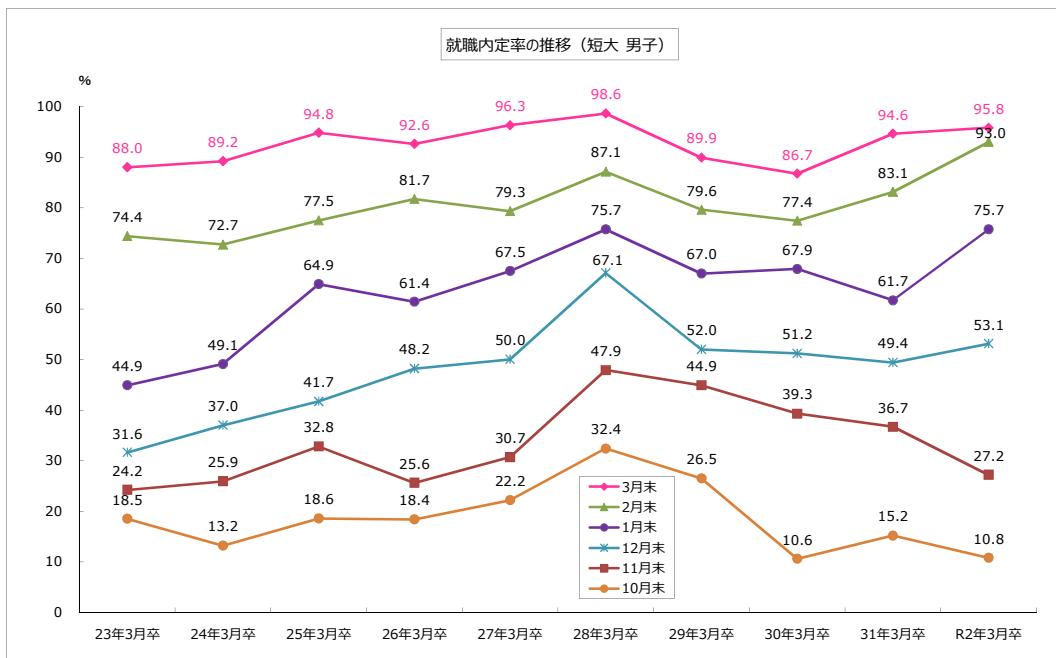
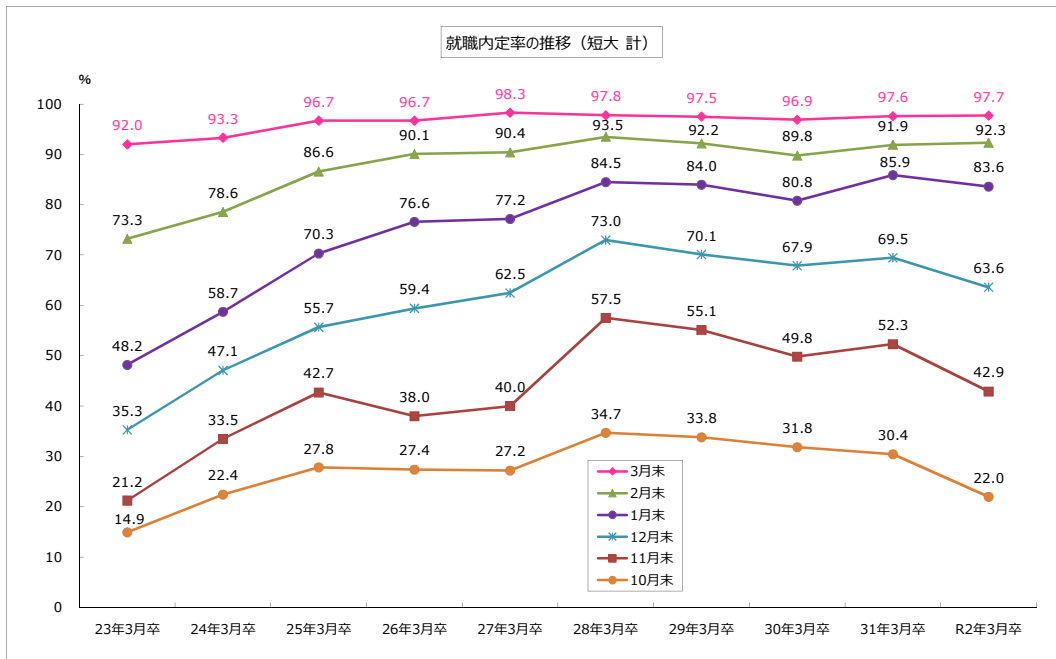
(専修学校：各年3月末現在)

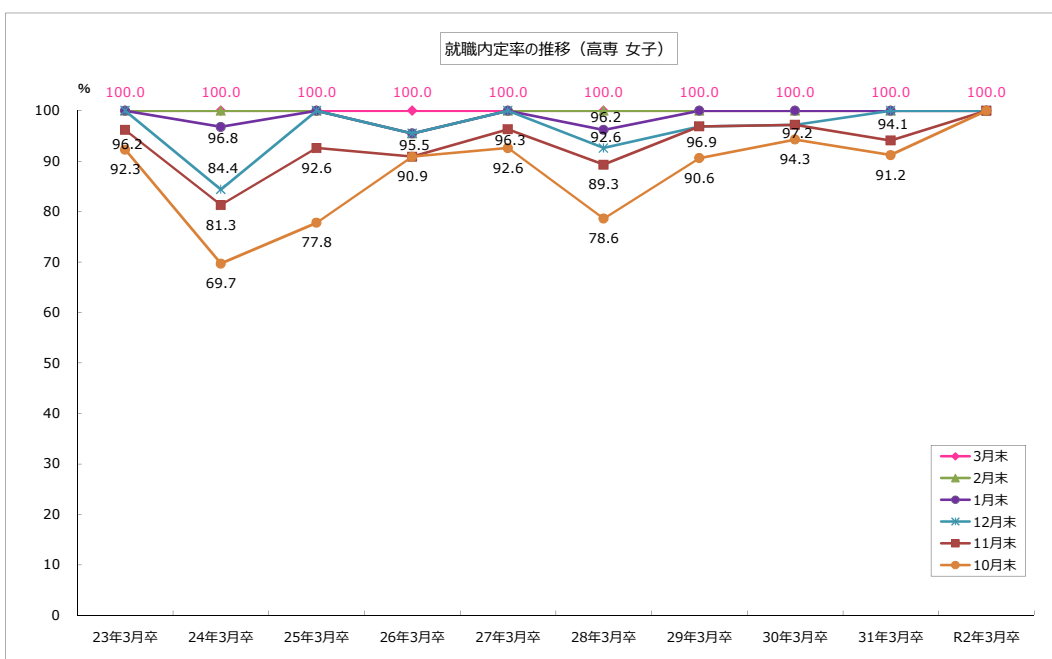
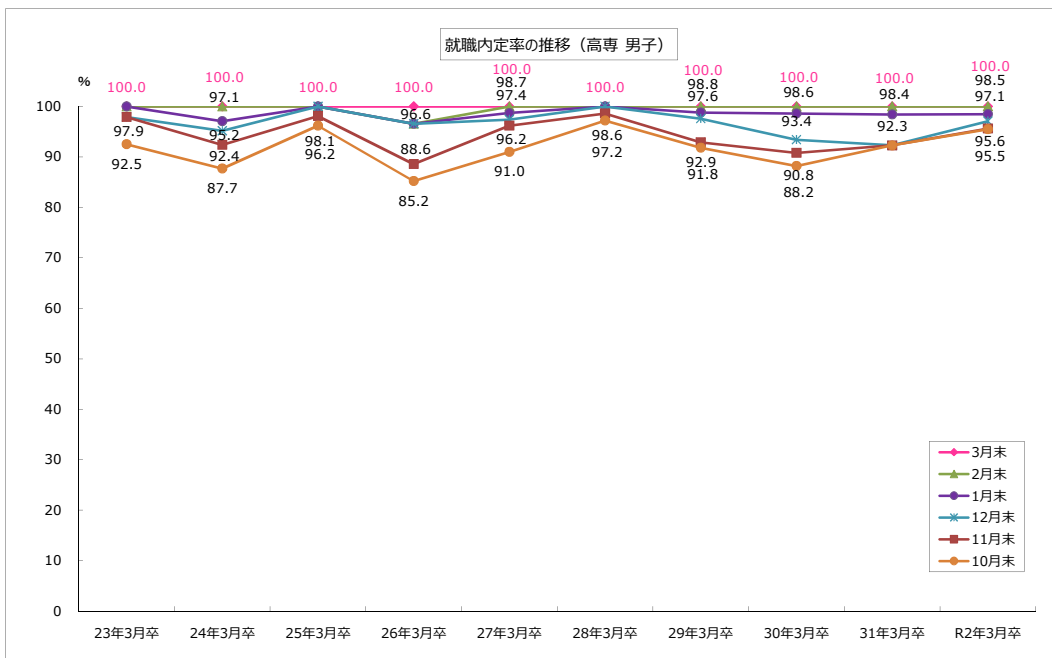
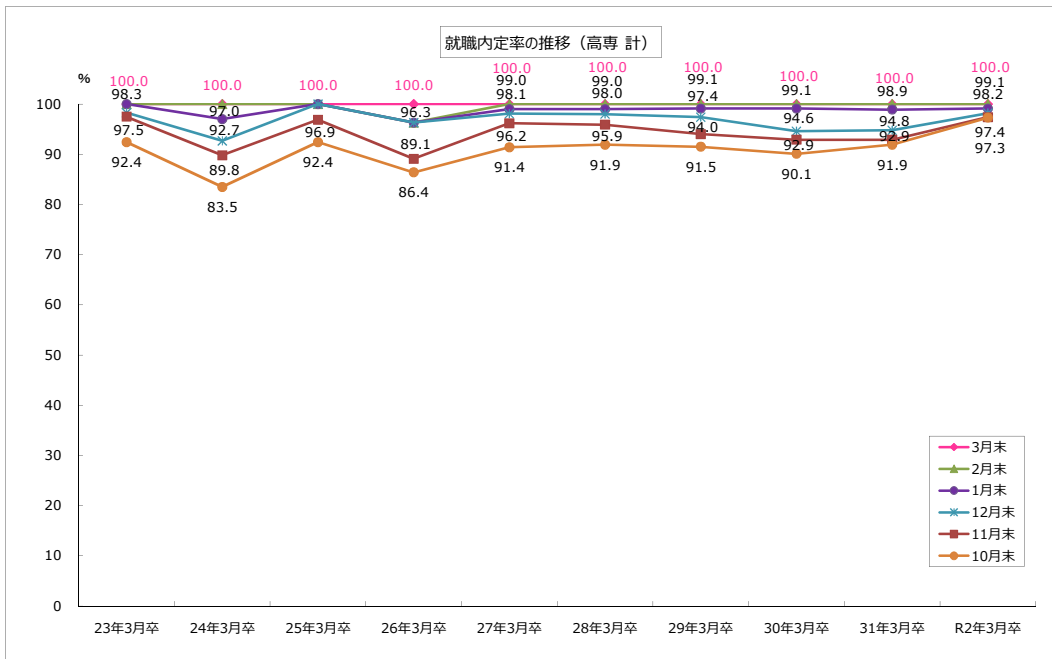
項 目	令和2年3月卒			平成31年3月卒			増 減 数			増 減 率		
	計	男	女	計	男	女	計	男	女	計	男	女
卒業予定者数	851	388	463	928	458	470	▲ 77	▲ 70	▲ 7	▲ 8.3 %	▲ 15.3 %	▲ 1.5 %
就職希望者数 計	737	353	384	801	400	401	▲ 64	▲ 47	▲ 17	▲ 8.0 %	▲ 11.8 %	▲ 4.2 %
県 内	482	220	262	527	266	261	▲ 45	▲ 46	1	▲ 8.5 %	▲ 17.3 %	0.4 %
県 外	255	133	122	274	134	140	▲ 19	▲ 1	▲ 18	▲ 6.9 %	▲ 0.7 %	▲ 12.9 %
就職内定者数 計	708	338	370	774	389	385	▲ 66	▲ 51	▲ 15	▲ 8.5 %	▲ 13.1 %	▲ 3.9 %
県 内	461	209	252	508	256	252	▲ 47	▲ 47	0	▲ 9.3 %	▲ 18.4 %	0.0 %
県 外	247	129	118	266	133	133	▲ 19	▲ 4	▲ 15	▲ 7.1 %	▲ 3.0 %	▲ 11.3 %
就職未内定者数 計	29	15	14	27	11	16	2	4	▲ 2	7.4 %	36.4 %	▲ 12.5 %
県 内	21	11	10	19	10	9	2	1	1	10.5 %	10.0 %	11.1 %
県 外	8	4	4	8	1	7	0	3	▲ 3	0.0 %	300.0 %	▲ 42.9 %
就職内定率 計	96.1 %	95.8 %	96.4 %	96.6 %	97.3 %	96.0 %	/			▲ 0.5 P	▲ 1.5 P	0.4 P
県 内	95.6 %	95.0 %	96.2 %	96.4 %	96.2 %	96.6 %				▲ 0.8 P	▲ 1.2 P	▲ 0.4 P
県 外	96.9 %	97.0 %	96.7 %	97.1 %	99.3 %	95.0 %				▲ 0.2 P	▲ 2.3 P	1.7 P

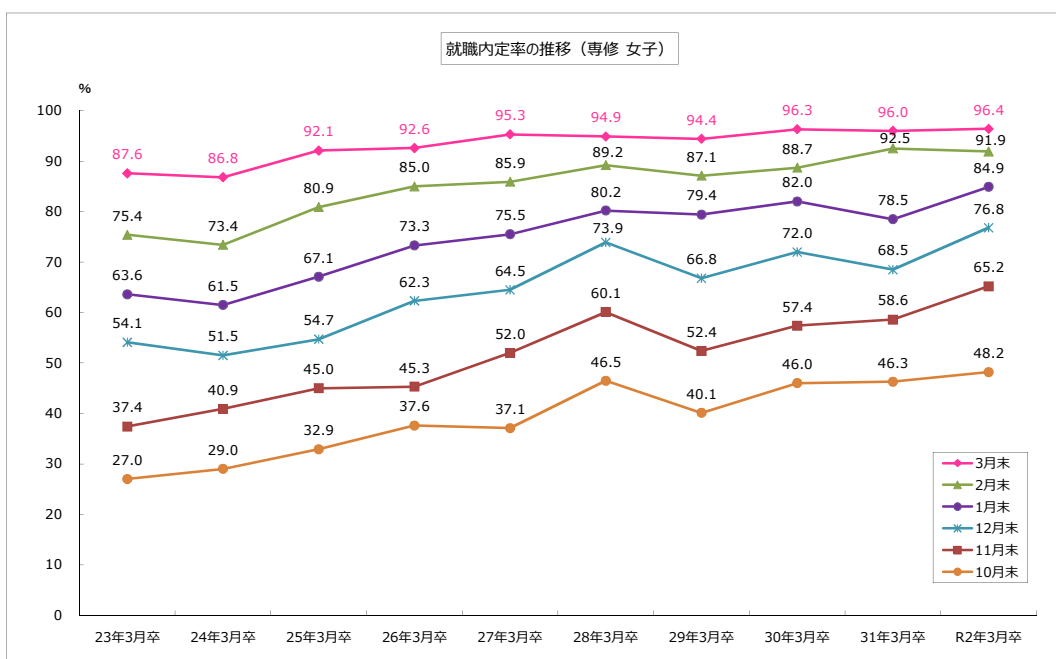
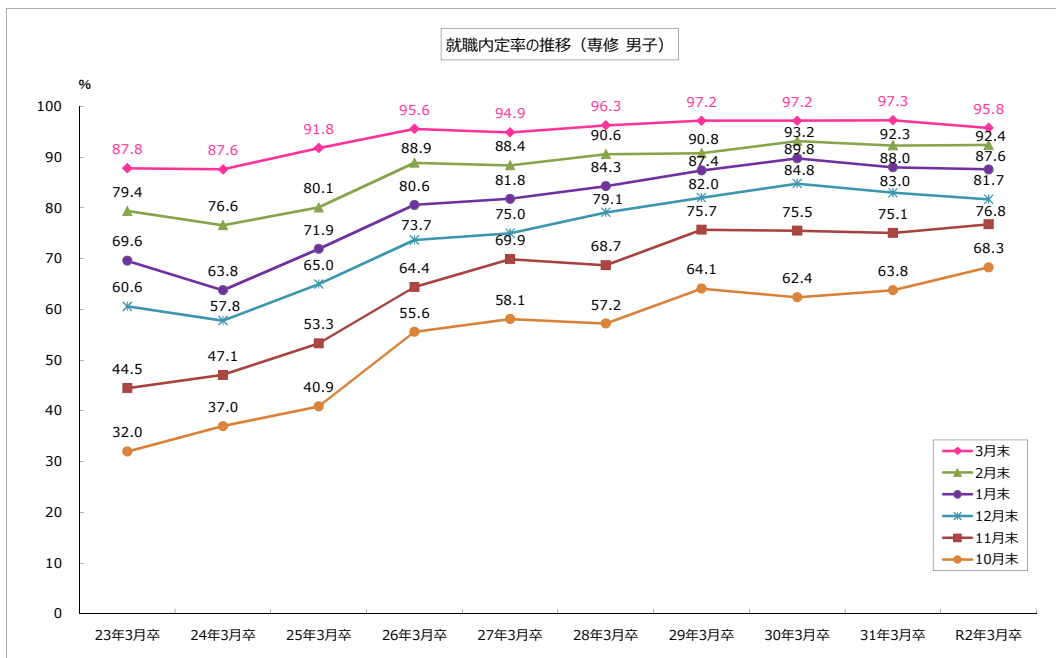
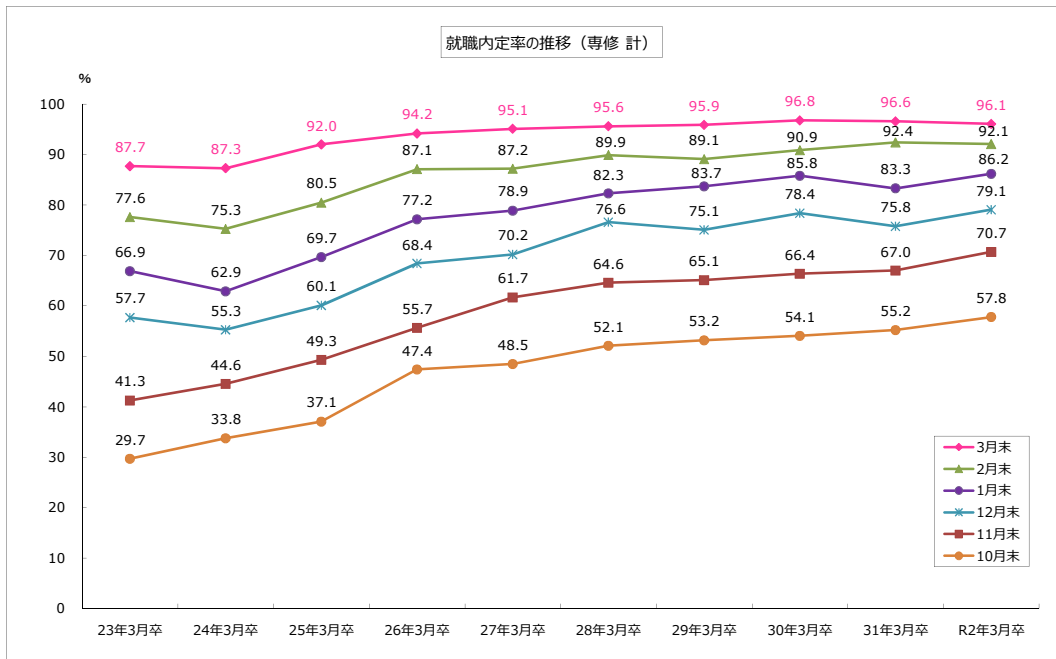












令和2年3月新規大学等卒業予定者県内求人状況（産業別）

各年3月末現在

青森労働局

	令和2年3月卒	平成31年3月卒	増減	増減率 (%)
A, B 農、林、漁業 (01~04)	5	9	▲ 4	▲ 44.4
C 鉱業, 採石業, 砂利採取業 (05)	0	0	0	-
D 建設業 (06~08)	141	130	11	8.5
E 製造業 (09~32)	108	165	▲ 57	▲ 34.5
09 食料品製造業	18	55	▲ 37	▲ 67.3
10 飲料・たばこ・飼料製造業	0	2	▲ 2	-
11 繊維工業	16	19	▲ 3	▲ 15.8
12 木材・木製品製造業 (家具除く)	1	0	1	-
13 家具・装備品製造業	0	0	0	-
14 パルプ・紙・紙加工品製造業	1	1	0	0.0
15 印刷・同関連業	2	5	▲ 3	▲ 60.0
16 化学工業	1	1	0	0.0
17 石油製品・石炭製品製造業	0	0	0	-
18 プラスチック製品製造業 (別掲を除く)	2	1	1	100.0
19 ゴム製品製造業	0	0	0	-
21 窯業・土石製品製造業	0	0	0	-
22 鉄鋼業	4	4	0	0.0
23 非鉄金属製造業	13	17	▲ 4	▲ 23.5
24 金属製品製造業	19	27	▲ 8	▲ 29.6
25 はん用機械器具製造業	0	3	▲ 3	-
26 生産用機械器具製造業	3	6	▲ 3	▲ 50.0
27 業務用機械器具製造業	1	1	0	0.0
28 電子部品・デバイス・電子回路製造業	24	21	3	14.3
29 電気機械器具製造業	3	2	1	50.0
30 情報通信機械器具製造業	0	0	0	-
31 輸送用機械器具製造業	0	0	0	-
20、32 その他の製造業	0	0	0	-
F 電気・ガス・熱供給・水道業 (33~36)	3	2	1	50.0
G 情報通信業 (37~41)	20	30	▲ 10	▲ 33.3
H 運輸業, 郵便業 (42~49)	19	33	▲ 14	▲ 42.4
I 卸売業・小売業 (50~61)	368	424	▲ 56	▲ 13.2
50~55 卸売業	64	114	▲ 50	▲ 43.9
56~61 小売業	304	310	▲ 6	▲ 1.9
J 金融業・保険業 (62~67)	34	34	0	0.0
K 不動産業, 物品賃貸業 (68~70)	11	19	▲ 8	▲ 42.1
L 学術研究, 専門, 技術サービス業 (71~74)	44	46	▲ 2	▲ 4.3
M 宿泊業, 飲食サービス業 (75~77)	44	53	▲ 9	▲ 17.0
75 宿泊業	29	35	▲ 6	▲ 17.1
76 飲食店	15	18	▲ 3	▲ 16.7
N 生活関連サービス業, 娯楽業 (78~80)	37	43	▲ 6	▲ 14.0
O 教育, 学習支援業 (81, 82)	15	21	▲ 6	▲ 28.6
P 医療, 福祉 (83~85)	393	378	15	4.0
Q 複合サービス事業 (86, 87)	56	36	20	55.6
R サービス業 (他に分類されないもの) (88~96)	74	59	15	25.4
S, T 公務 (他に分類されるものを除く)・その他 (97,98,99)	0	0	0	-
合計	1,372	1,482	▲ 110	▲ 7.4

※ 求人数は青森県内ハローワークで受理した求人数。

令和2年3月新規大学等卒業予定者県内求人状況（安定所別）

各年3月末現在

青 森 労 働 局

項 目	求人件数			求人数		
	令和2年3月卒	平成31年3月卒	前年同月比	令和2年3月卒	平成31年3月卒	前年同月比
労働局計	529	593	▲ 64 ▲ 10.8	1,372	1,482	▲ 110 ▲ 7.4
青 森	149	153	▲ 4 ▲ 2.6	438	493	▲ 55 ▲ 11.2
八 戸	167	180	▲ 13 ▲ 7.2	429	420	9 2.1
弘 前	88	113	▲ 25 ▲ 22.1	253	271	▲ 18 ▲ 6.6
む つ	19	29	▲ 10 ▲ 34.5	54	68	▲ 14 ▲ 20.6
野辺地	24	23	1 4.3	58	51	7 13.7
五所川原	13	23	▲ 10 ▲ 43.5	21	32	▲ 11 ▲ 34.4
三 沢	23	20	3 15.0	45	54	▲ 9 ▲ 16.7
十和田	24	32	▲ 8 ▲ 25.0	37	57	▲ 20 ▲ 35.1
黒 石	22	20	2 10.0	37	36	1 2.8

※ 求人数は青森県内ハローワークで受理した求人数で、前年同月比欄上段は増減数、下段は増減率。