

報道関係者 各位

令和2年4月7日

【照会先】

青森労働局職業安定部職業安定課
課長 前田 成是
地方職業指導官 榎 公彦
地方職業指導官 三橋 聖男
電話 017(721)2000

令和2年3月新規大学等卒業予定者就職内定等状況 (令和2年2月末現在)

青森労働局では、令和2年3月新規大学等卒業予定者の就職内定等状況を調査し、このほど令和2年2月末現在の状況を取りまとめた。その概要は次のとおりである。

1. 大学・短大・高専・専修の合計

- ①就職希望者数は、4,060人となり、前年同月に比べ23人、0.6%減少した。
- ②就職内定者数は、3,782人となり、前年同月に比べ10人、0.3%減少した。
- ③就職内定率は、93.2%で、前年同月に比べ0.3ポイント上回った。

2. 大学卒業予定者(11大学)

- ①就職希望者数は、2,744人となり、前年同月に比べ115人、4.4%増加した。
- ②就職内定者数は、2,560人となり、前年同月に比べ116人、4.7%増加した。
- ③就職内定率は、93.3%で、前年同月に比べ0.3ポイント上回った。

3. 短期大学卒業予定者(5短期大学)

- ①就職希望者数は、469人となり、前年同月に比べ76人、13.9%減少した。
- ②就職内定者数は、433人となり、前年同月に比べ68人、13.6%減少した。
- ③就職内定率は、92.3%で、前年同月に比べ0.4ポイント上回った。

4. 高専校卒業予定者(1校)

- ①就職希望者数は、110人となり、前年同月に比べ17人、18.3%増加した。
- ②就職内定者数は、110人となり、前年同月に比べ17人、18.3%増加した。
- ③就職内定率は、100%で、前年同月と同率であった。

5. 専修学校(高卒課程の技術専門学校を含む)卒業予定者(23校)

- ①就職希望者数は、737人となり、前年同月に比べ79人、9.7%減少した。
- ②就職内定者数は、679人となり、前年同月に比べ75人、9.9%減少した。
- ③就職内定率は、92.1%で、前年同月に比べ0.3ポイント下回った。

○ 調査は、青森労働局管内の大学等が、2月末時点で学生からの報告等により把握している内定状況を取りまとめたものです。

また、本調査は大学等の協力により可能な範囲で把握した数字を取りまとめており、報告のない学生や連絡の取れない学生などは「未内定者」として計上しております。

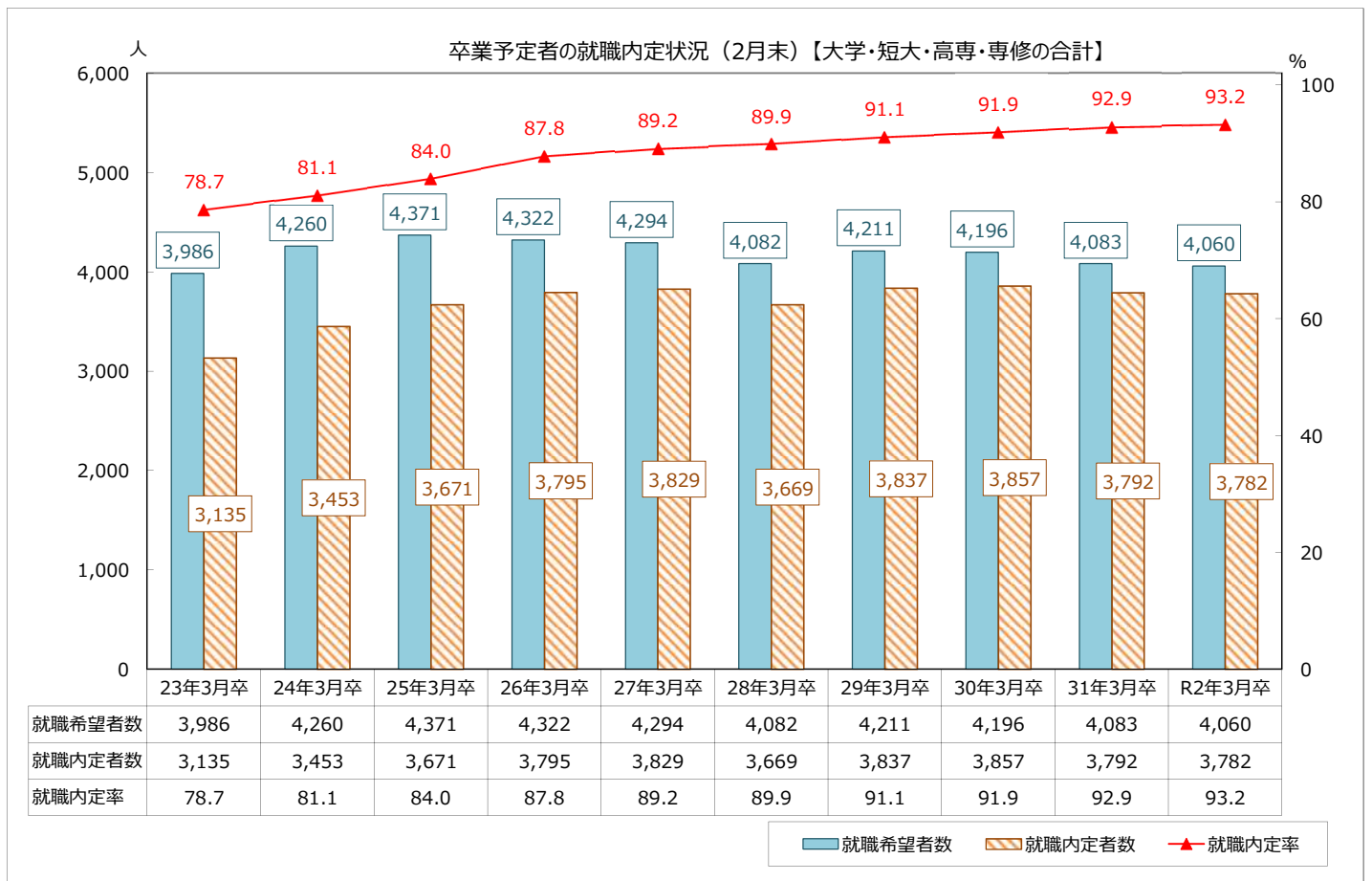
○ 各ハローワークでは、未内定者に対する就職支援を実施しております。ハローワーク窓口では学卒ジョブサポーターによる担当者制により、一人ひとりの状況に応じた就職活動のアドバイスや面接指導、エントリーシート・履歴書の書き方、希望に沿った求人情報の提供など就職までの一貫した個別支援を実施しています。

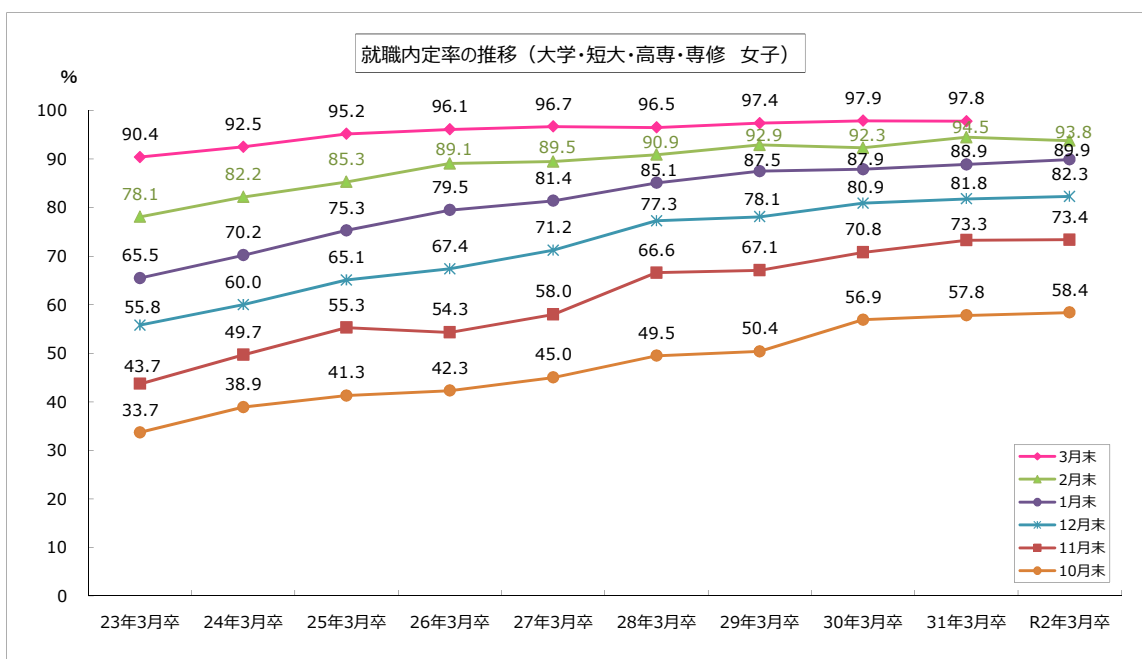
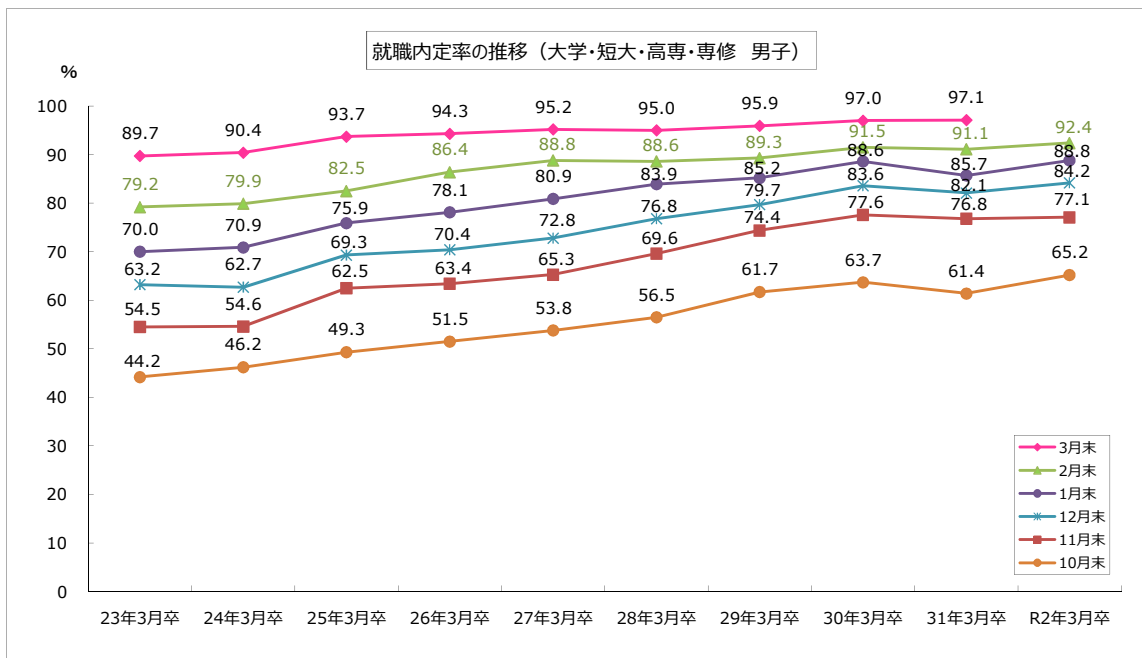
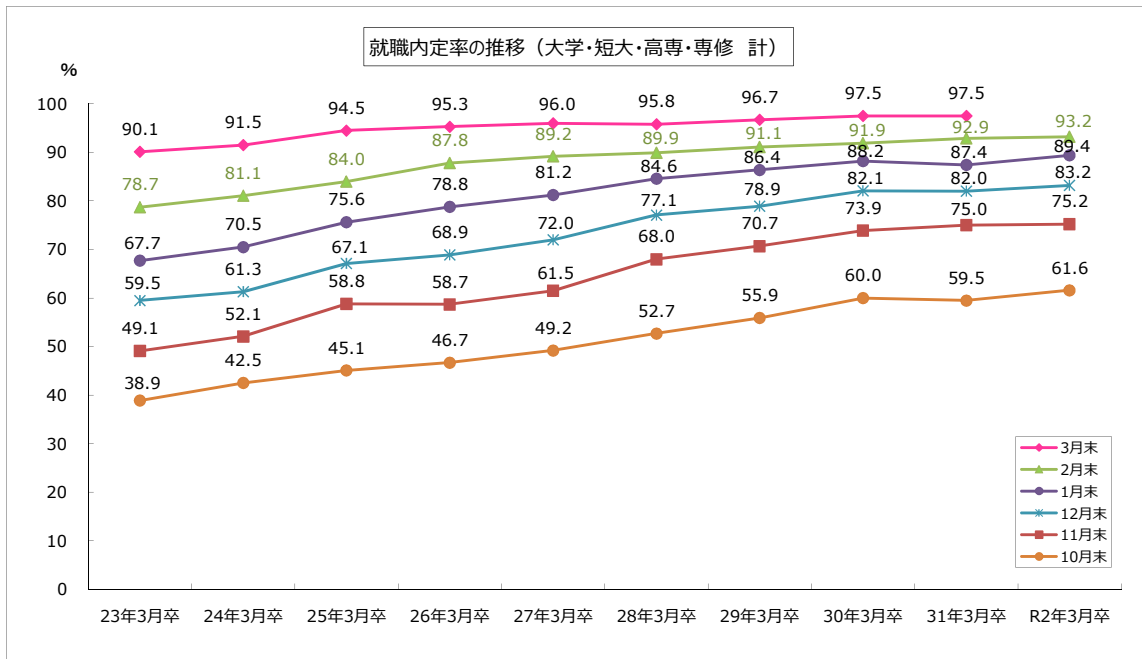
令和2年3月新規大学等卒業予定者就職内定状況

各年2月末現在（大学・短大・高専・専修学校の合計）

青森労働局

項目	令和2年3月卒			平成31年3月卒			増減数			増減率		
	計	男	女	計	男	女	計	男	女	計	男	女
卒業予定者数	5,131	2,547	2,584	5,314	2,660	2,654	▲ 183	▲ 113	▲ 70	▲ 3.4 %	▲ 4.2 %	▲ 2.6 %
就職希望者数 計	4,060	1,917	2,143	4,083	1,940	2,143	▲ 23	▲ 23	0	▲ 0.6 %	▲ 1.2 %	0.0 %
県内	1,611	667	944	1,730	767	963	▲ 119	▲ 100	▲ 19	▲ 6.9 %	▲ 13.0 %	▲ 2.0 %
県外	2,449	1,250	1,199	2,353	1,173	1,180	96	77	19	4.1 %	6.6 %	1.6 %
就職内定者数 計	3,782	1,772	2,010	3,792	1,767	2,025	▲ 10	5	▲ 15	▲ 0.3 %	0.3 %	▲ 0.7 %
県内	1,480	615	865	1,560	670	890	▲ 80	▲ 55	▲ 25	▲ 5.1 %	▲ 8.2 %	▲ 2.8 %
県外	2,302	1,157	1,145	2,232	1,097	1,135	70	60	10	3.1 %	5.5 %	0.9 %
就職未内定者数 計	278	145	133	291	173	118	▲ 13	▲ 28	15	▲ 4.5 %	▲ 16.2 %	12.7 %
県内	131	52	79	170	97	73	▲ 39	▲ 45	6	▲ 22.9 %	▲ 46.4 %	8.2 %
県外	147	93	54	121	76	45	26	17	9	21.5 %	22.4 %	20.0 %
就職内定率 計	93.2 %	92.4 %	93.8 %	92.9 %	91.1 %	94.5 %	/			0.3 P	1.3 P	▲ 0.7 P
県内	91.9 %	92.2 %	91.6 %	90.2 %	87.4 %	92.4 %				1.7 P	4.8 P	▲ 0.8 P
県外	94.0 %	92.6 %	95.5 %	94.9 %	93.5 %	96.2 %				▲ 0.9 P	▲ 0.9 P	▲ 0.7 P





令和2年3月新規大学等卒業予定者就職内定状況

(大学：各年2月末現在)

青森労働局

項目	令和2年3月卒			平成31年3月卒			増減数			増減率			令和2年3月卒	
	計	男	女	計	男	女	計	男	女	計	男	女	文系	理系
卒業予定者数	3,605	1,956	1,649	3,606	1,958	1,648	▲1	▲2	1	▲0.0%	▲0.1%	0.1%		
就職希望者数計	2,744	1,428	1,316	2,629	1,387	1,242	115	41	74	4.4%	3.0%	6.0%		
県内	836	401	435	877	445	432	▲41	▲44	3	▲4.7%	▲9.9%	0.7%	472	364
県外	1,908	1,027	881	1,752	942	810	156	85	71	8.9%	9.0%	8.8%	717	1,191
就職内定者数計	2,560	1,315	1,245	2,444	1,259	1,185	116	56	60	4.7%	4.4%	5.1%	1,095	1,465
県内	769	366	403	794	388	406	▲25	▲22	▲3	▲3.1%	▲5.7%	▲0.7%	430	339
県外	1,791	949	842	1,650	871	779	141	78	63	8.5%	9.0%	8.1%	665	1,126
就職未内定者数計	184	113	71	185	128	57	▲1	▲15	14	▲0.5%	▲11.7%	24.6%	94	90
県内	67	35	32	83	57	26	▲16	▲22	6	▲19.3%	▲38.6%	23.1%	42	25
県外	117	78	39	102	71	31	15	7	8	14.7%	9.9%	25.8%	52	65
就職内定率計	93.3%	92.1%	94.6%	93.0%	90.8%	95.4%				0.3 P	1.3 P	▲0.8 P	92.1%	94.2%
県内	92.0%	91.3%	92.6%	90.5%	87.2%	94.0%				1.5 P	4.1 P	▲1.4 P	91.1%	93.1%
県外	93.9%	92.4%	95.6%	94.2%	92.5%	96.2%				▲0.3 P	▲0.1 P	▲0.6 P	92.7%	94.5%

(短大：各年2月末現在)

項目	令和2年3月卒			平成31年3月卒			増減数			増減率		
	計	男	女	計	男	女	計	男	女	計	男	女
卒業予定者数	502	87	415	578	91	487	▲76	▲4	▲72	▲13.1%	▲4.4%	▲14.8%
就職希望者数計	469	71	398	545	77	468	▲76	▲6	▲70	▲13.9%	▲7.8%	▲15.0%
県内	277	42	235	315	43	272	▲38	▲1	▲37	▲12.1%	▲2.3%	▲13.6%
県外	192	29	163	230	34	196	▲38	▲5	▲33	▲16.5%	▲14.7%	▲16.8%
就職内定者数計	433	66	367	501	64	437	▲68	2	▲70	▲13.6%	3.1%	▲16.0%
県内	251	39	212	278	34	244	▲27	5	▲32	▲9.7%	14.7%	▲13.1%
県外	182	27	155	223	30	193	▲41	▲3	▲38	▲18.4%	▲10.0%	▲19.7%
就職未内定者数計	36	5	31	44	13	31	▲8	▲8	0	▲18.2%	▲61.5%	0.0%
県内	26	3	23	37	9	28	▲11	▲6	▲5	▲29.7%	▲66.7%	▲17.9%
県外	10	2	8	7	4	3	3	▲2	5	42.9%	▲50.0%	166.7%
就職内定率計	92.3%	93.0%	92.2%	91.9%	83.1%	93.4%				0.4 P	9.9 P	▲1.2 P
県内	90.6%	92.9%	90.2%	88.3%	79.1%	89.7%				2.3 P	13.8 P	0.5 P
県外	94.8%	93.1%	95.1%	97.0%	88.2%	98.5%				▲2.2 P	4.9 P	▲3.4 P

令和2年3月新規大学等卒業予定者就職内定状況

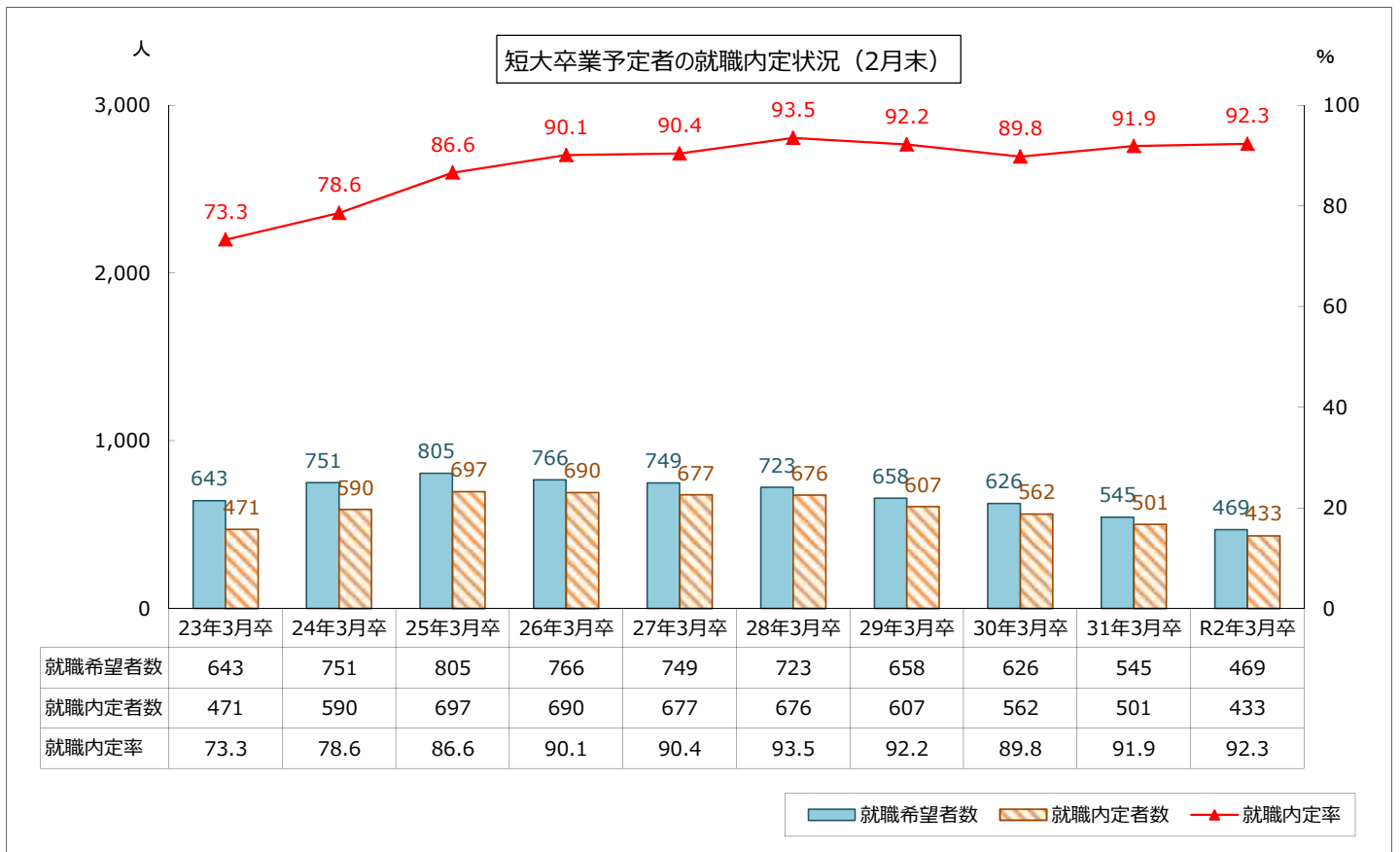
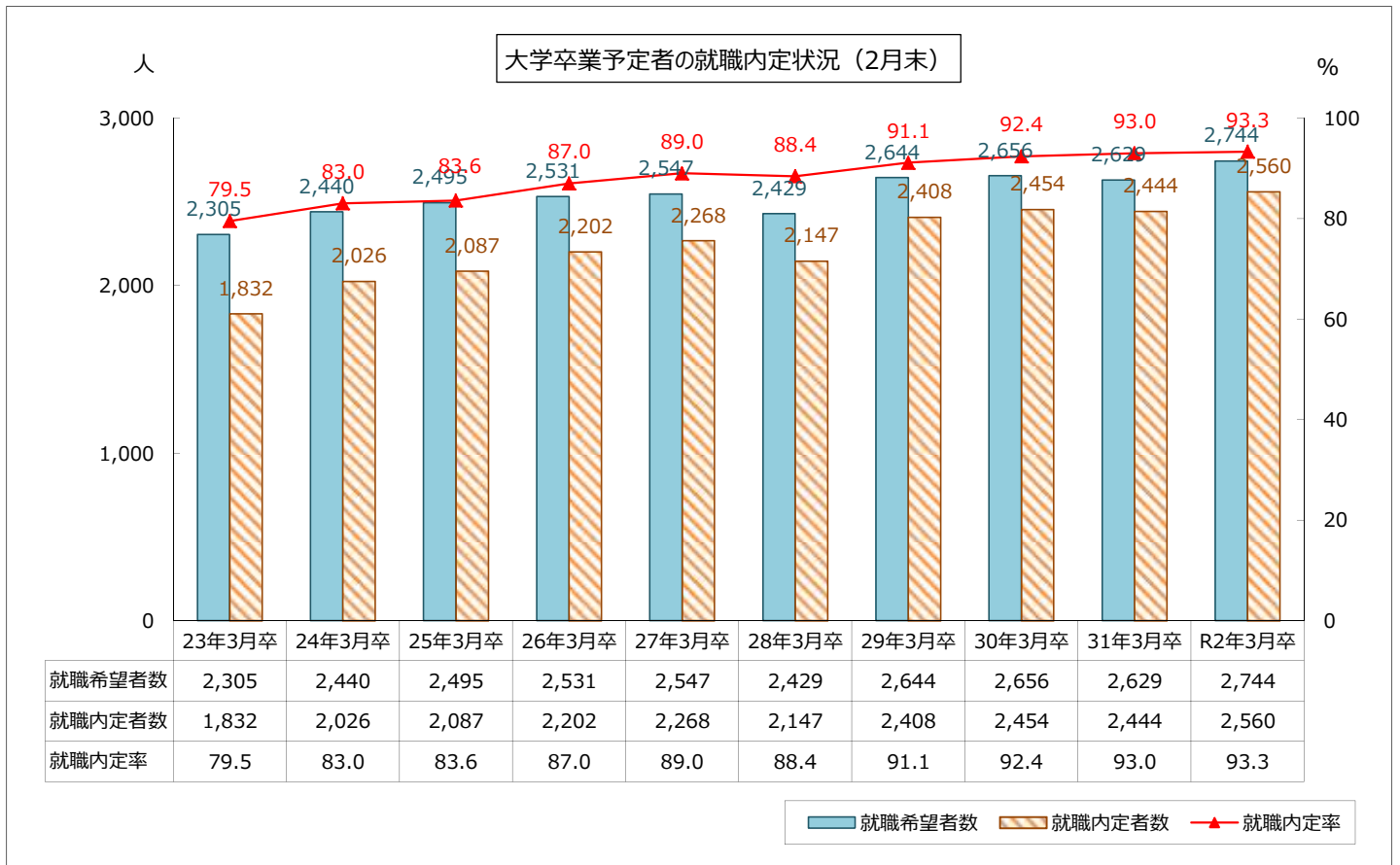
(高専：各年2月末現在)

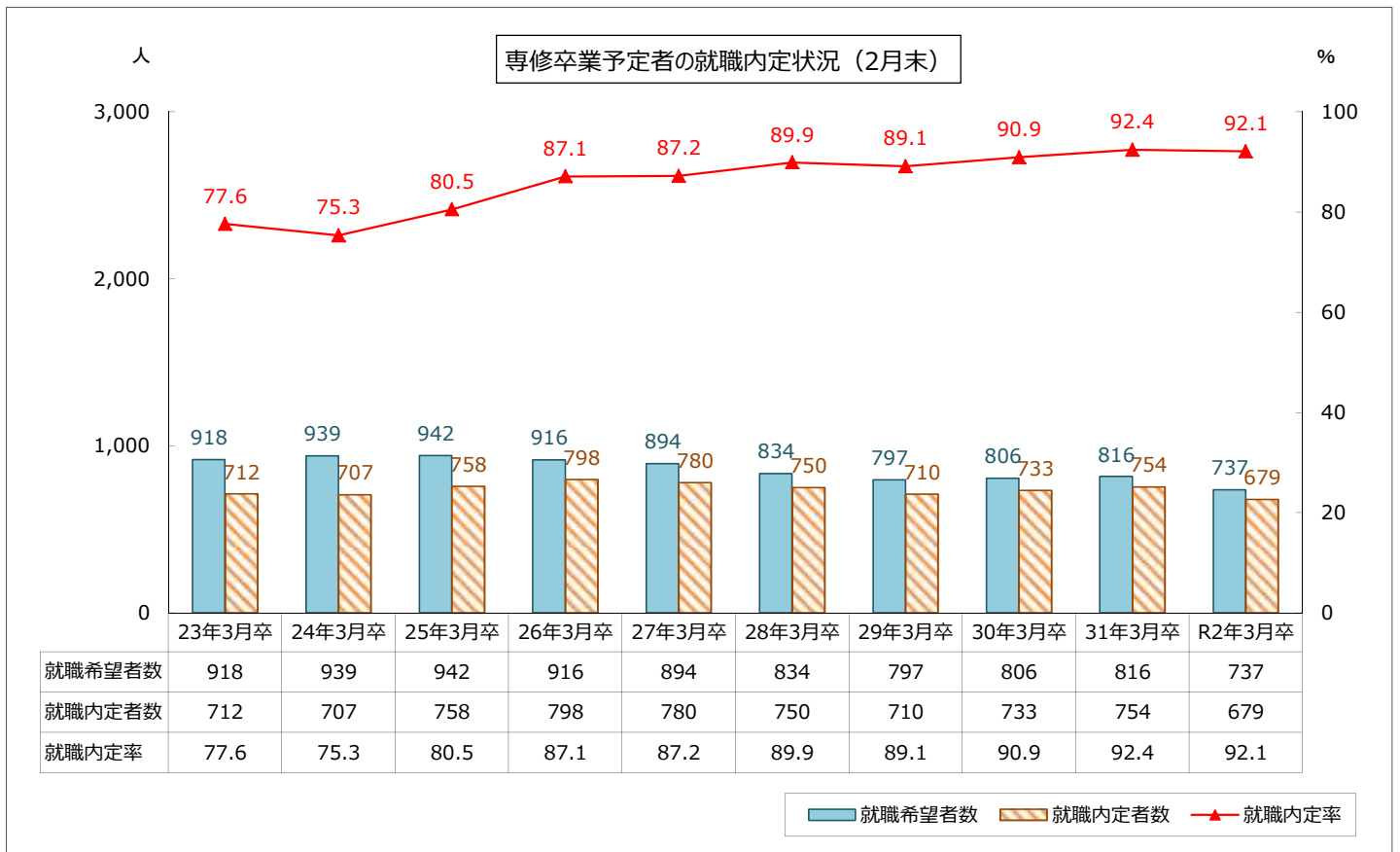
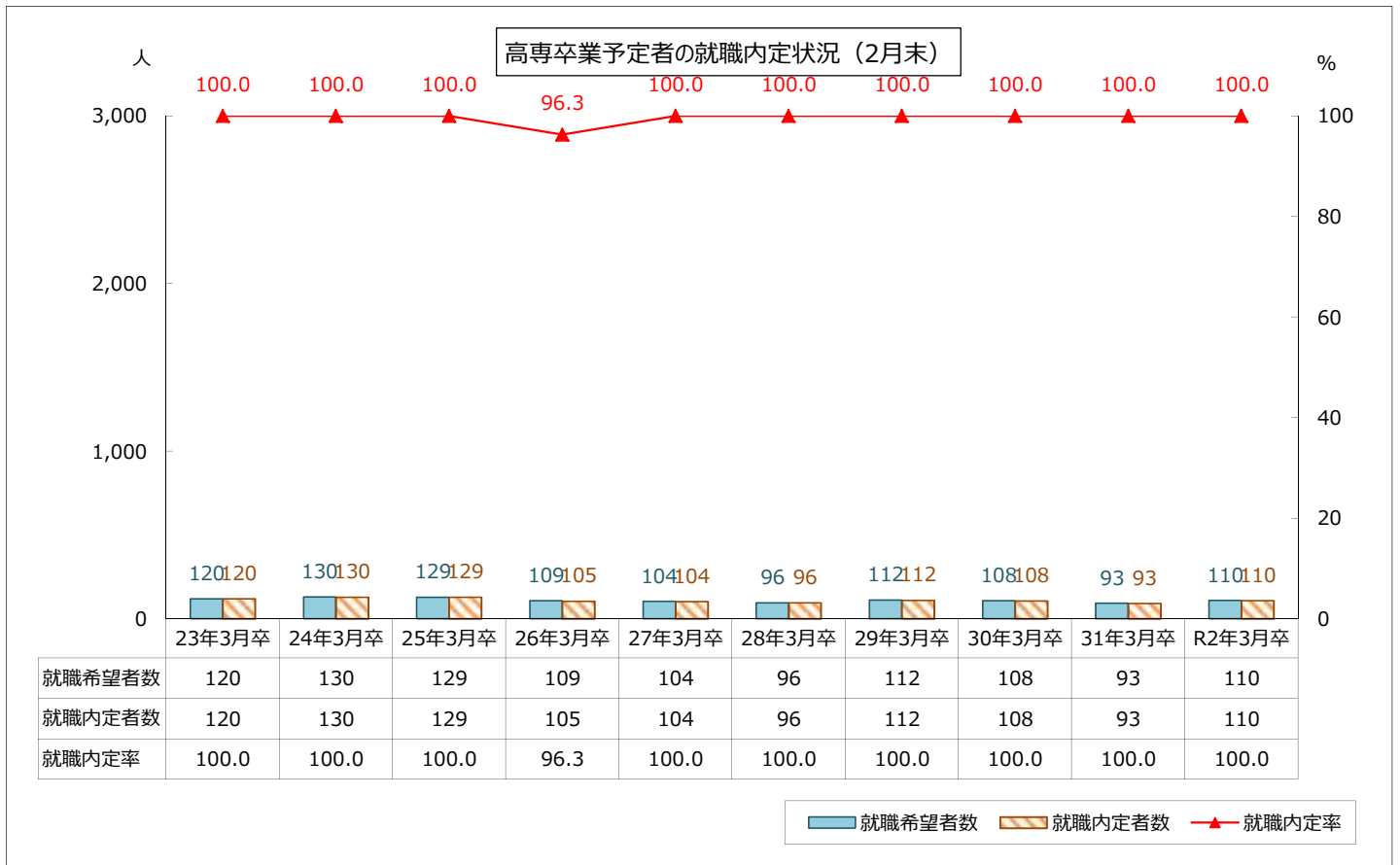
青森労働局

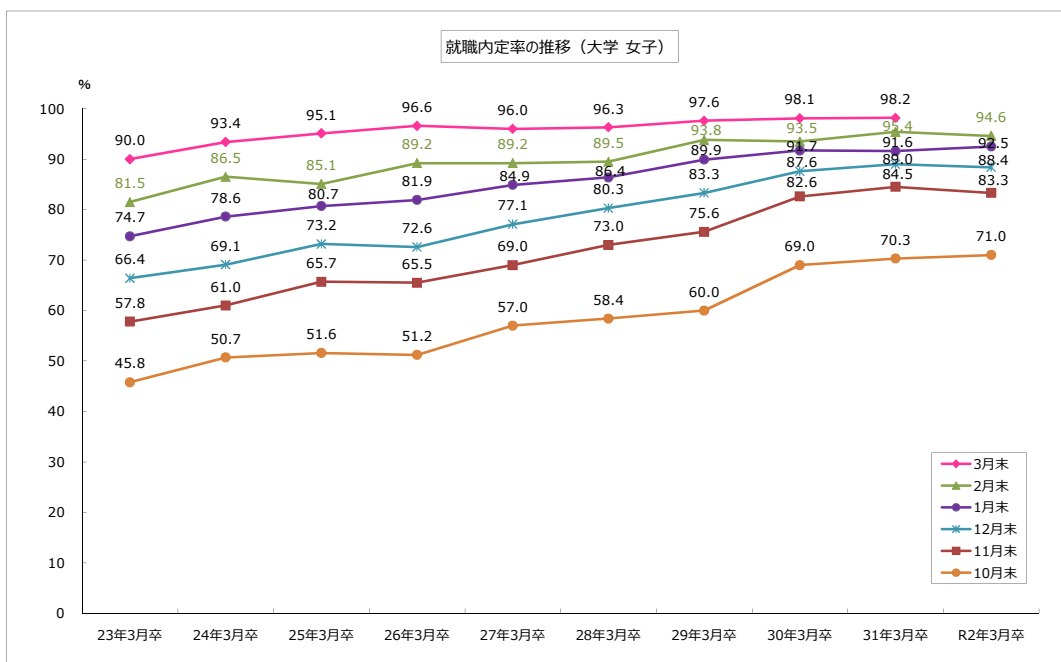
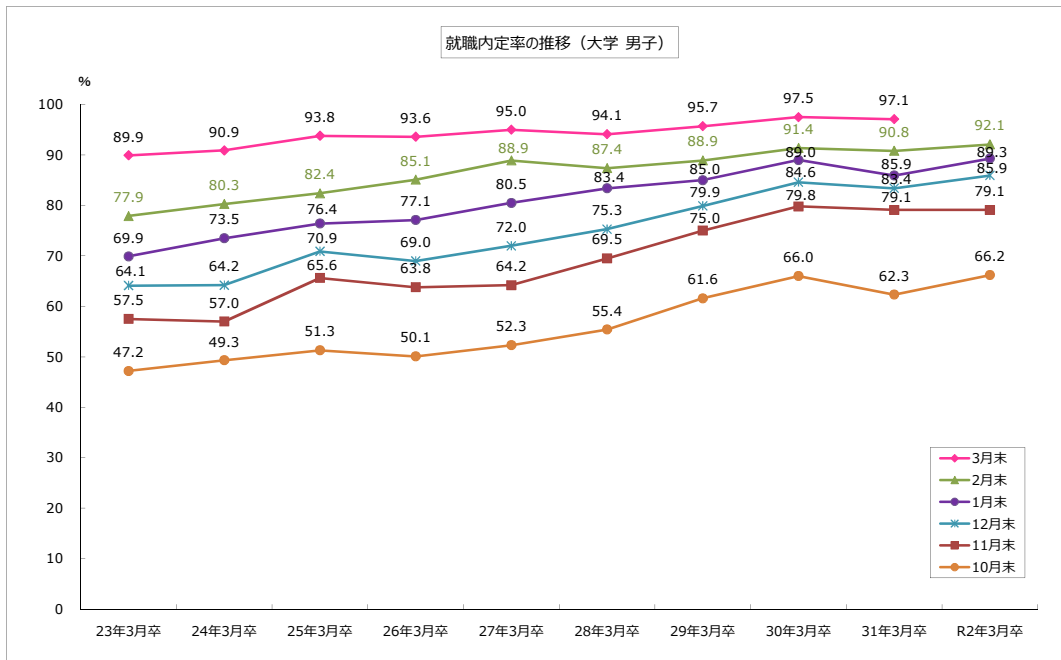
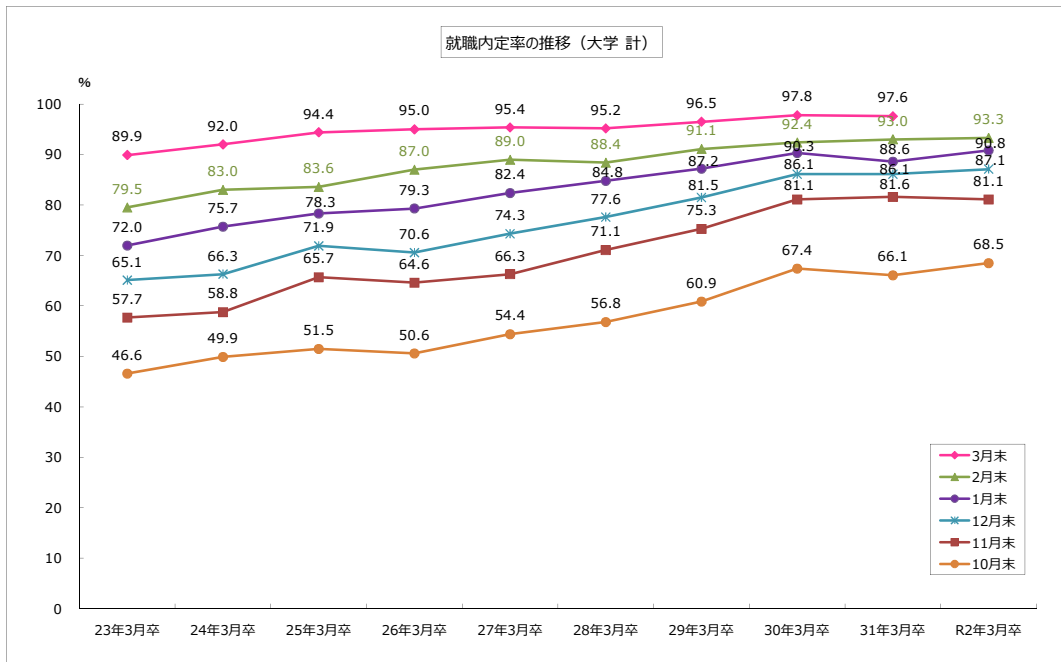
項 目	令和2年3月卒			平成31年3月卒			増 減 数			増 減 率		
	計	男	女	計	男	女	計	男	女	計	男	女
卒業予定者数	171	114	57	196	147	49	▲ 25	▲ 33	8	▲ 12.8 %	▲ 22.4 %	16.3 %
就職希望者数 計	110	64	46	93	61	32	17	3	14	18.3 %	4.9 %	43.8 %
県 内	17	9	8	18	12	6	▲ 1	▲ 3	2	▲ 5.6 %	▲ 25.0 %	33.3 %
県 外	93	55	38	75	49	26	18	6	12	24.0 %	12.2 %	46.2 %
就職内定者数 計	110	64	46	93	61	32	17	3	14	18.3 %	4.9 %	43.8 %
県 内	17	9	8	18	12	6	▲ 1	▲ 3	2	▲ 5.6 %	▲ 25.0 %	33.3 %
県 外	93	55	38	75	49	26	18	6	12	24.0 %	12.2 %	46.2 %
就職未内定者数 計	0	0	0	0	0	0	0	0	0	-	-	-
県 内	0	0	0	0	0	0	0	0	0	-	-	-
県 外	0	0	0	0	0	0	0	0	0	-	-	-
就職内定率 計	100.0 %	100.0 %	100.0 %	100.0 %	100.0 %	100.0 %	/			0.0 P	0.0 P	0.0 P
県 内	100.0 %	100.0 %	100.0 %	100.0 %	100.0 %	100.0 %				0.0 P	0.0 P	0.0 P
県 外	100.0 %	100.0 %	100.0 %	100.0 %	100.0 %	100.0 %				0.0 P	0.0 P	0.0 P

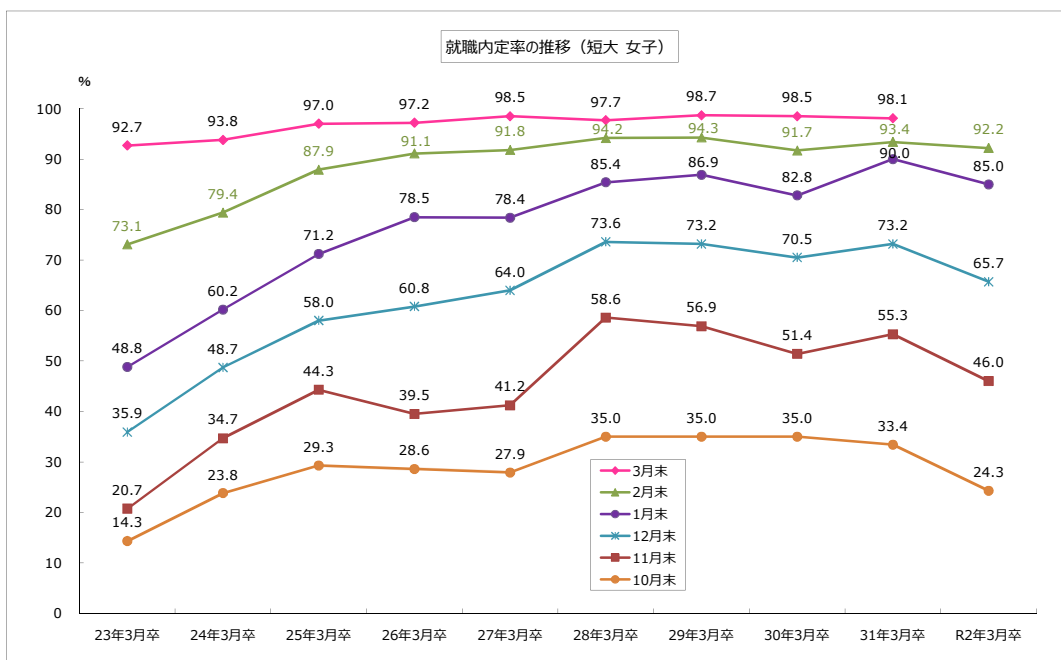
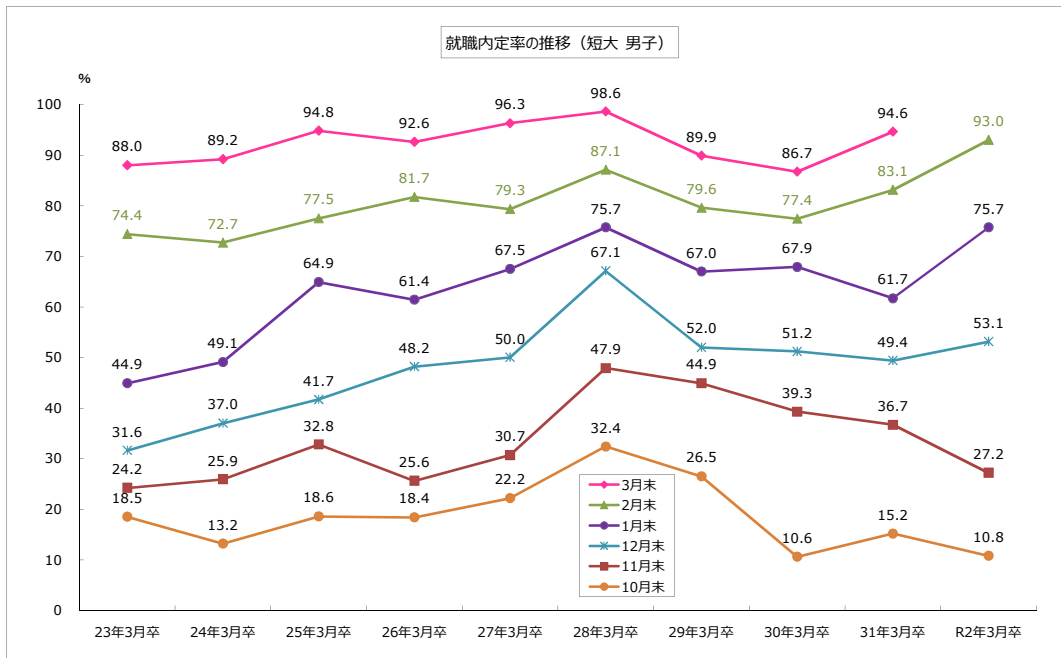
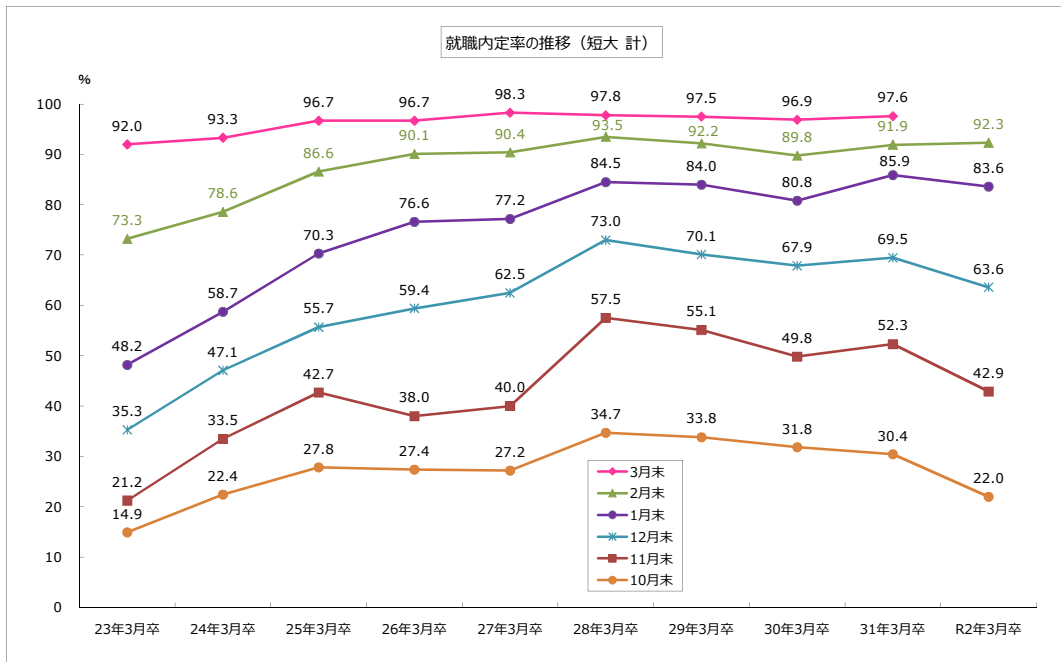
(専修学校：各年2月末現在)

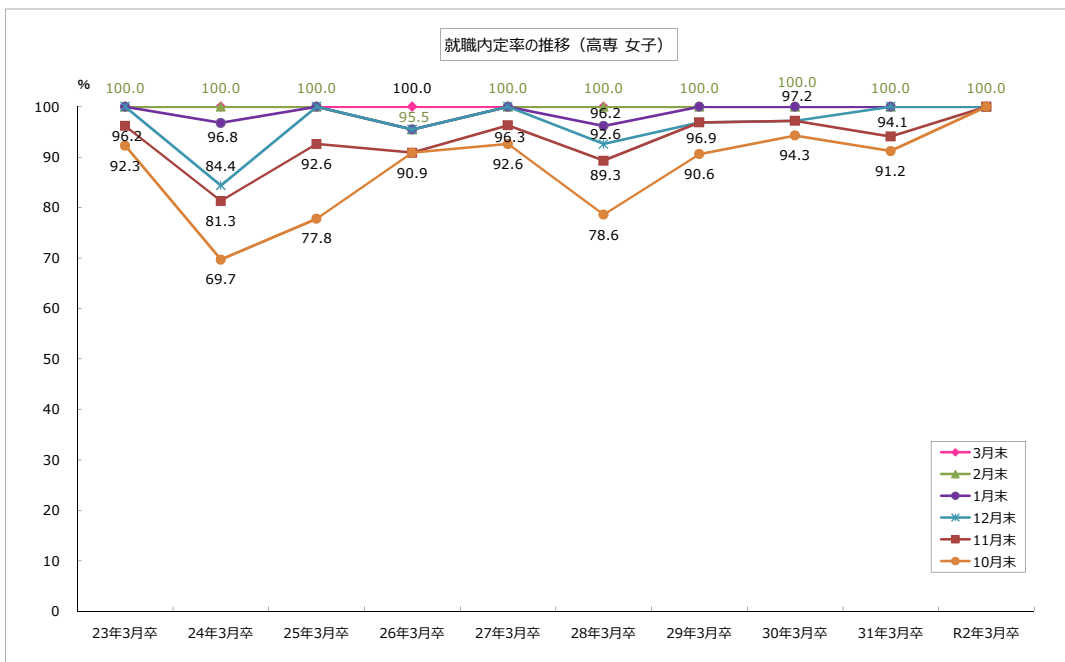
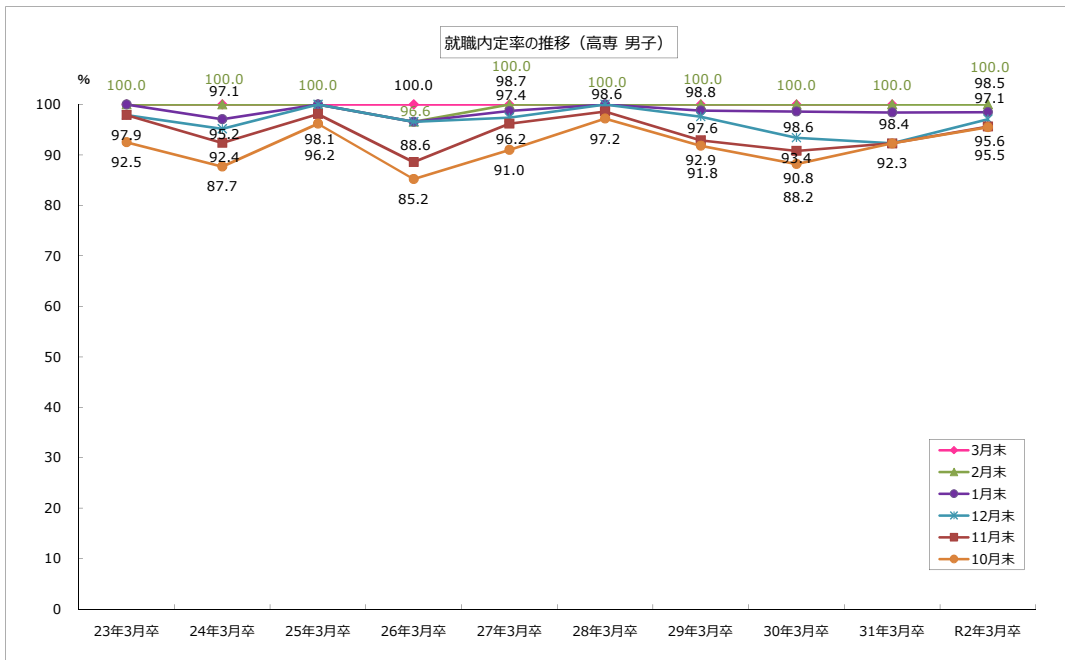
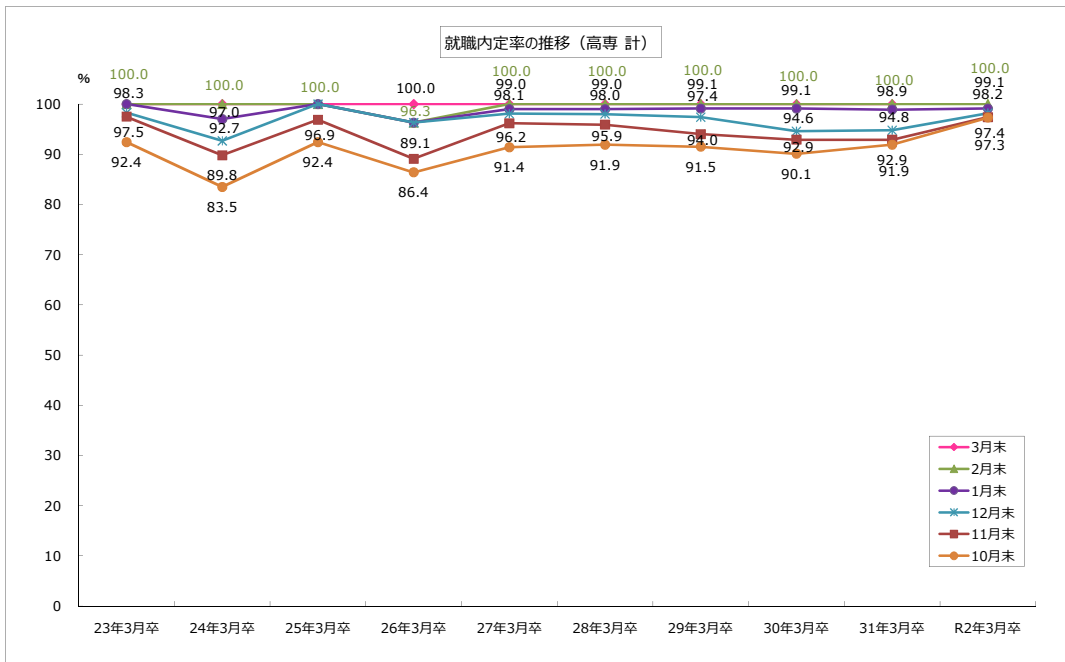
項 目	令和2年3月卒			平成31年3月卒			増 減 数			増 減 率		
	計	男	女	計	男	女	計	男	女	計	男	女
卒業予定者数	853	390	463	934	464	470	▲ 81	▲ 74	▲ 7	▲ 8.7 %	▲ 15.9 %	▲ 1.5 %
就職希望者数 計	737	354	383	816	415	401	▲ 79	▲ 61	▲ 18	▲ 9.7 %	▲ 14.7 %	▲ 4.5 %
県 内	481	215	266	520	267	253	▲ 39	▲ 52	13	▲ 7.5 %	▲ 19.5 %	5.1 %
県 外	256	139	117	296	148	148	▲ 40	▲ 9	▲ 31	▲ 13.5 %	▲ 6.1 %	▲ 20.9 %
就職内定者数 計	679	327	352	754	383	371	▲ 75	▲ 56	▲ 19	▲ 9.9 %	▲ 14.6 %	▲ 5.1 %
県 内	443	201	242	470	236	234	▲ 27	▲ 35	8	▲ 5.7 %	▲ 14.8 %	3.4 %
県 外	236	126	110	284	147	137	▲ 48	▲ 21	▲ 27	▲ 16.9 %	▲ 14.3 %	▲ 19.7 %
就職未内定者数 計	58	27	31	62	32	30	▲ 4	▲ 5	1	▲ 6.5 %	▲ 15.6 %	3.3 %
県 内	38	14	24	50	31	19	▲ 12	▲ 17	5	▲ 24.0 %	▲ 54.8 %	26.3 %
県 外	20	13	7	12	1	11	8	12	▲ 4	66.7 %	1,200.0 %	▲ 36.4 %
就職内定率 計	92.1 %	92.4 %	91.9 %	92.4 %	92.3 %	92.5 %	/			▲ 0.3 P	0.1 P	▲ 0.6 P
県 内	92.1 %	93.5 %	91.0 %	90.4 %	88.4 %	92.5 %				1.7 P	5.1 P	▲ 1.5 P
県 外	92.2 %	90.6 %	94.0 %	95.9 %	99.3 %	92.6 %				▲ 3.7 P	▲ 8.7 P	1.4 P

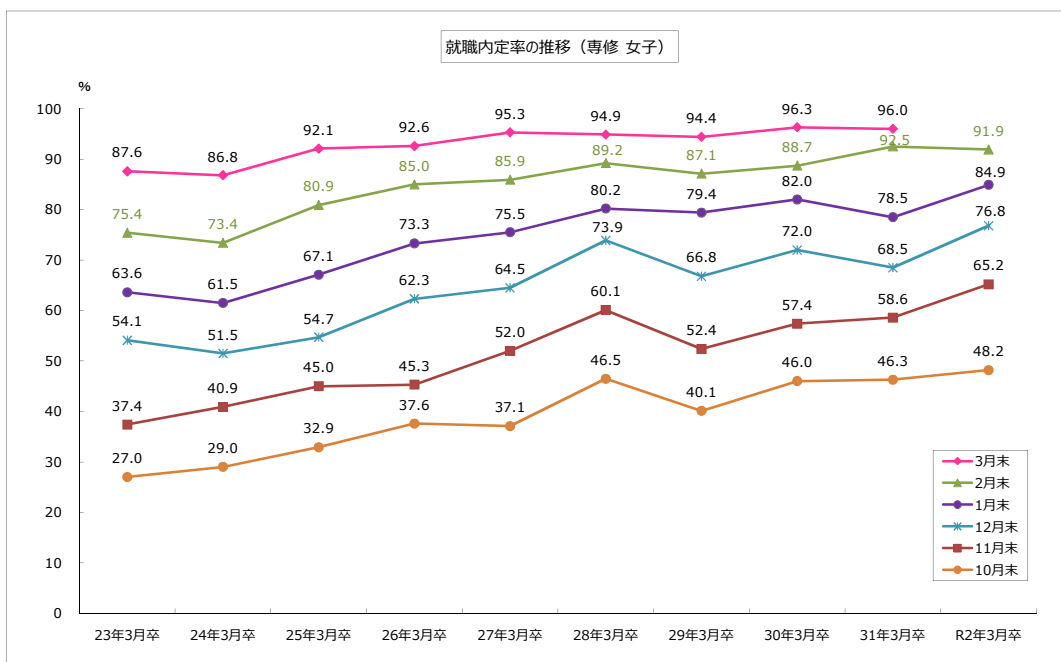
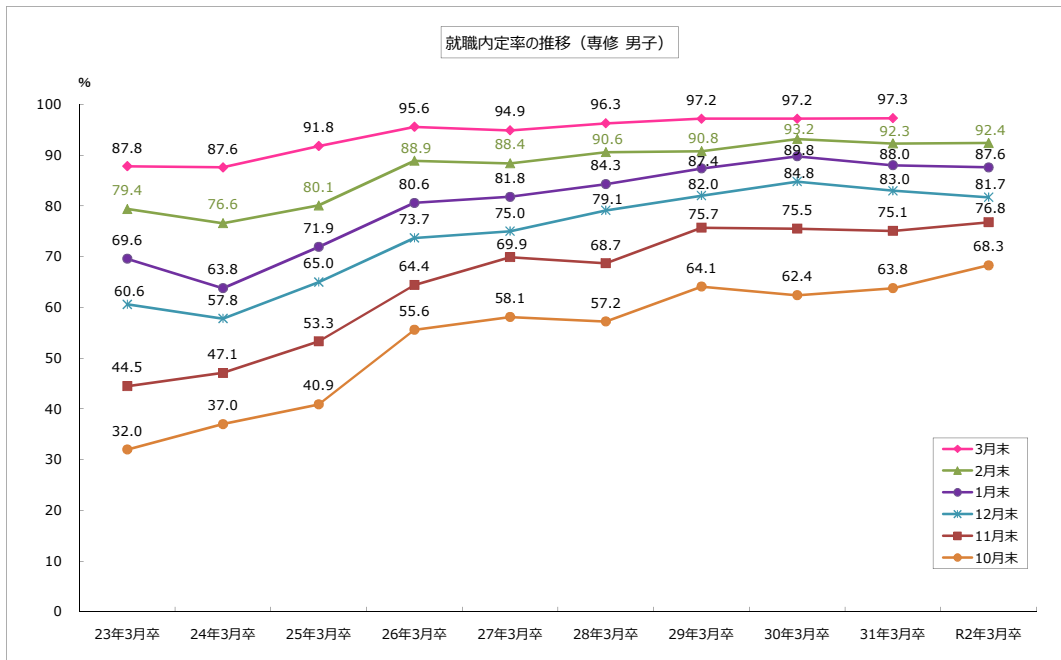
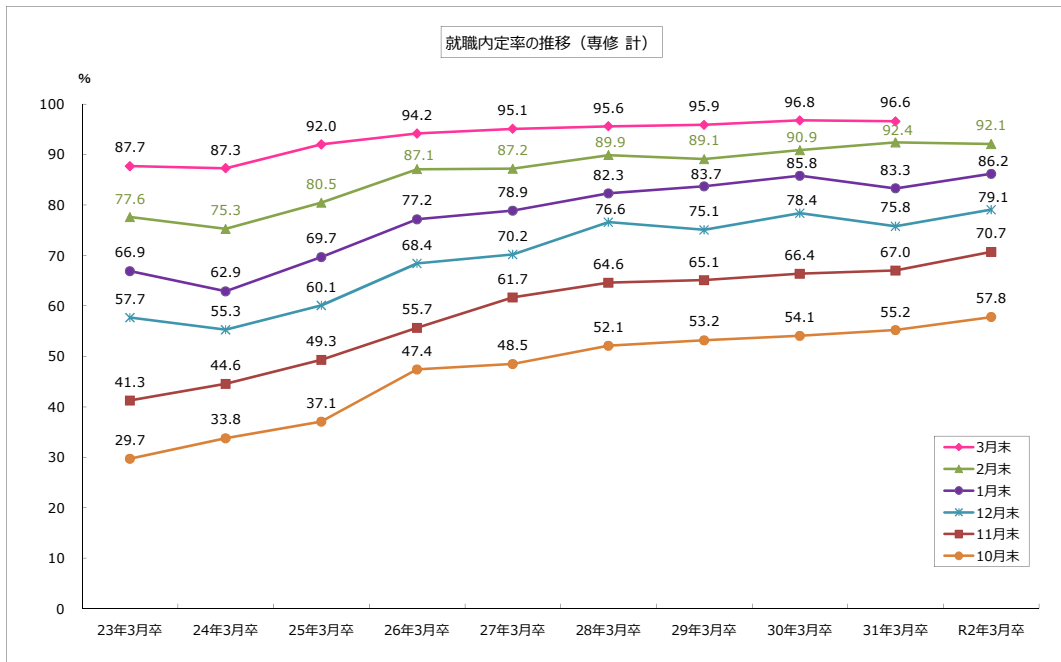












令和2年3月新規大学等卒業予定者県内求人状況（産業別）

各年2月末現在

青森労働局

	令和2年3月卒	平成31年3月卒	増減	増減率 (%)
A, B 農、林、漁業 (01~04)	5	9	▲ 4	▲ 44.4
C 鉱業, 採石業, 砂利採取業 (05)	0	0	0	-
D 建設業 (06~08)	140	130	10	7.7
E 製造業 (09~32)	104	165	▲ 61	▲ 37.0
09 食料品製造業	18	55	▲ 37	▲ 67.3
10 飲料・たばこ・飼料製造業	0	2	▲ 2	-
11 繊維工業	16	19	▲ 3	▲ 15.8
12 木材・木製品製造業 (家具除く)	1	0	1	-
13 家具・装備品製造業	0	0	0	-
14 パルプ・紙・紙加工品製造業	1	1	0	0.0
15 印刷・同関連業	2	5	▲ 3	▲ 60.0
16 化学工業	1	1	0	0.0
17 石油製品・石炭製品製造業	0	0	0	-
18 プラスチック製品製造業 (別掲を除く)	2	1	1	100.0
19 ゴム製品製造業	0	0	0	-
21 窯業・土石製品製造業	0	0	0	-
22 鉄鋼業	4	4	0	0.0
23 非鉄金属製造業	9	17	▲ 8	▲ 47.1
24 金属製品製造業	19	27	▲ 8	▲ 29.6
25 はん用機械器具製造業	0	3	▲ 3	-
26 生産用機械器具製造業	3	6	▲ 3	▲ 50.0
27 業務用機械器具製造業	1	1	0	0.0
28 電子部品・デバイス・電子回路製造業	24	21	3	14.3
29 電気機械器具製造業	3	2	1	50.0
30 情報通信機械器具製造業	0	0	0	-
31 輸送用機械器具製造業	0	0	0	-
20、32 その他の製造業	0	0	0	-
F 電気・ガス・熱供給・水道業 (33~36)	3	2	1	50.0
G 情報通信業 (37~41)	20	30	▲ 10	▲ 33.3
H 運輸業, 郵便業 (42~49)	19	33	▲ 14	▲ 42.4
I 卸売業・小売業 (50~61)	368	424	▲ 56	▲ 13.2
50~55 卸売業	64	114	▲ 50	▲ 43.9
56~61 小売業	304	310	▲ 6	▲ 1.9
J 金融業・保険業 (62~67)	34	34	0	0.0
K 不動産業, 物品賃貸業 (68~70)	11	19	▲ 8	▲ 42.1
L 学術研究, 専門, 技術サービス業 (71~74)	44	46	▲ 2	▲ 4.3
M 宿泊業, 飲食サービス業 (75~77)	44	53	▲ 9	▲ 17.0
75 宿泊業	29	35	▲ 6	▲ 17.1
76 飲食店	15	18	▲ 3	▲ 16.7
N 生活関連サービス業, 娯楽業 (78~80)	37	43	▲ 6	▲ 14.0
O 教育, 学習支援業 (81, 82)	15	21	▲ 6	▲ 28.6
P 医療, 福祉 (83~85)	393	378	15	4.0
Q 複合サービス事業 (86, 87)	56	36	20	55.6
R サービス業 (他に分類されないもの) (88~96)	74	59	15	25.4
S, T 公務 (他に分類されるものを除く)・その他 (97,98,99)	0	0	0	-
合計	1,367	1,482	▲ 115	▲ 7.8

※ 求人数は青森県内ハローワークで受理した求人数。

令和2年3月新規大学等卒業予定者県内求人状況（安定所別）

各年2月末現在

青 森 労 働 局

項 目	求人件数			求人数		
	令和2年3月卒	平成31年3月卒	前年同月比	令和2年3月卒	平成31年3月卒	前年同月比
労働局計	527	593	▲ 66	1,367	1,482	▲ 115
			▲ 11.1			▲ 7.8
青 森	149	153	▲ 4	438	493	▲ 55
			▲ 2.6			▲ 11.2
八 戸	167	180	▲ 13	429	420	9
			▲ 7.2			2.1
弘 前	88	113	▲ 25	253	271	▲ 18
			▲ 22.1			▲ 6.6
む つ	19	29	▲ 10	54	68	▲ 14
			▲ 34.5			▲ 20.6
野辺地	23	23	0	54	51	3
			0.0			5.9
五所川原	12	23	▲ 11	20	32	▲ 12
			▲ 47.8			▲ 37.5
三 沢	23	20	3	45	54	▲ 9
			15.0			▲ 16.7
十和田	24	32	▲ 8	37	57	▲ 20
			▲ 25.0			▲ 35.1
黒 石	22	20	2	37	36	1
			10.0			2.8

※ 求人数は青森県内ハローワークで受理した求人数で、前年同月比欄上段は増減数、下段は増減率。