

青森労働局発表
令和元年5月13日

【照会先】

青森労働局職業安定部職業安定課
課長 前田 成是
地方職業指導官 久保田 智
地方職業指導官 三橋 聖男
電話 017(721)2000

報道関係者 各位

平成31年3月新規大学等卒業予定者就職内定等状況
(平成31年3月末現在)

青森労働局では、平成31年3月新規大学等卒業予定者の就職内定等状況を調査し、このほど平成31年3月末現在の状況を取りまとめた。その概要は次のとおりである。

1. 大学・短大・高専・専修の合計

- ①就職希望者数は、4,026人となり、前年同月に比べ113人、2.7%減少した。
②就職内定者数は、3,924人となり、前年同月に比べ112人、2.8%減少した。
③就職内定率は、97.5%で、前年同月と同率であった。

2. 大学卒業予定者(11大学)

- ①就職希望者数は、2,594人となり、前年同月に比べ16人、0.6%減少した。
②就職内定者数は、2,532人となり、前年同月に比べ20人、0.8%減少した。
③就職内定率は、97.6%で、前年同月に比べ0.2ポイント下回った。

3. 短期大学卒業予定者(5短期大学)

- ①就職希望者数は、539人となり、前年同月に比べ82人、13.2%減少した。
②就職内定者数は、526人となり、前年同月に比べ76人、12.6%減少した。
③就職内定率は、97.6%で、前年同月に比べ0.7ポイント上回った。

4. 高専校卒業予定者(1校)

- ①就職希望者数は、92人となり、前年同月に比べ15人、14.0%減少した。
②就職内定者数は、92人となり、前年同月に比べ15人、14.0%減少した。
③就職内定率は、100%で、前年同月と同率であった。

5. 専修学校(高卒課程の技術専門校を含む)卒業予定者(25校)

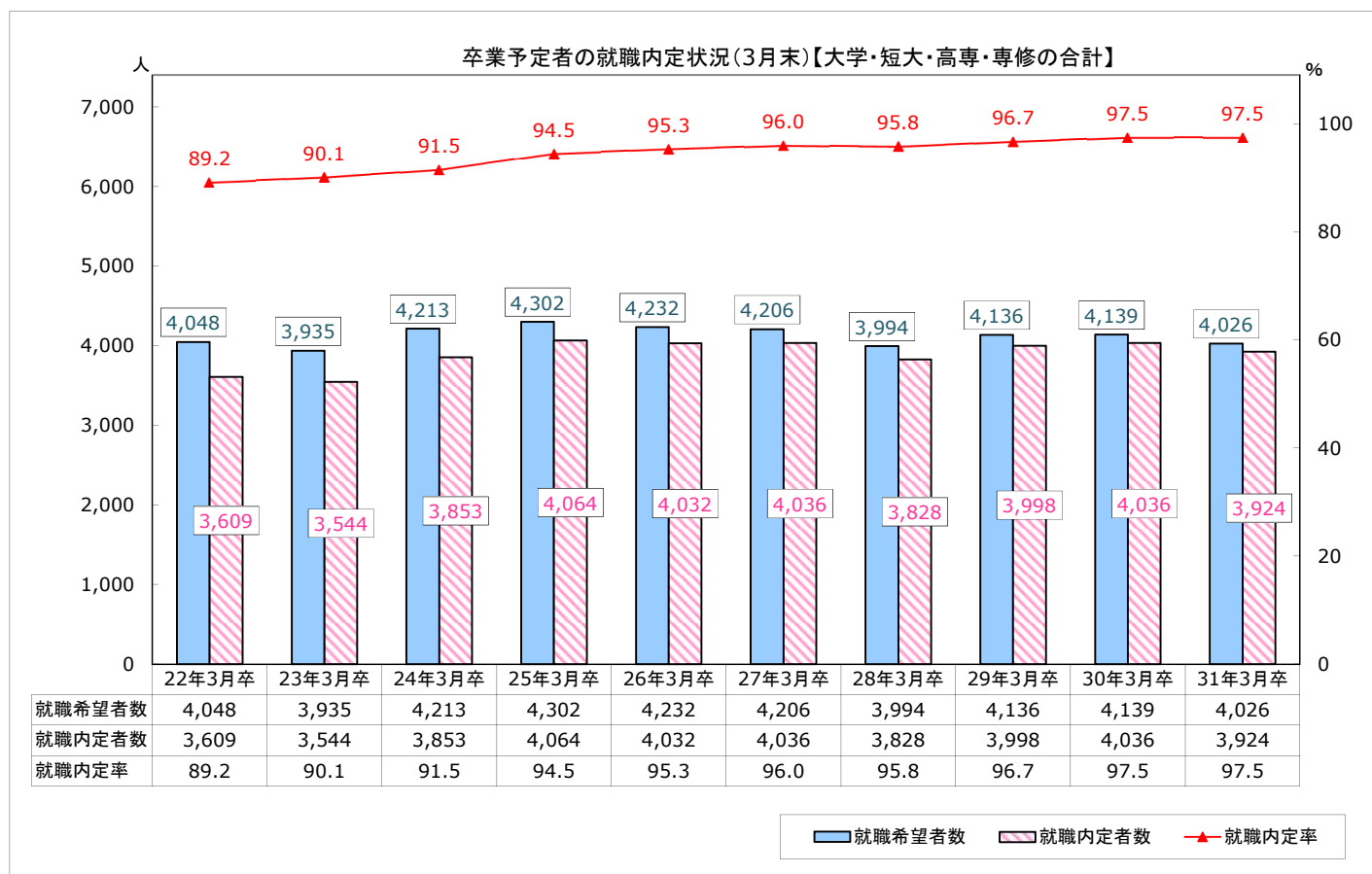
- ①就職希望者数は、801人となり、前年同月と同数であった。
②就職内定者数は、774人となり、前年同月に比べ1人、0.1%減少した。
③就職内定率は、96.6%で、前年同月に比べ0.2ポイント下回った。

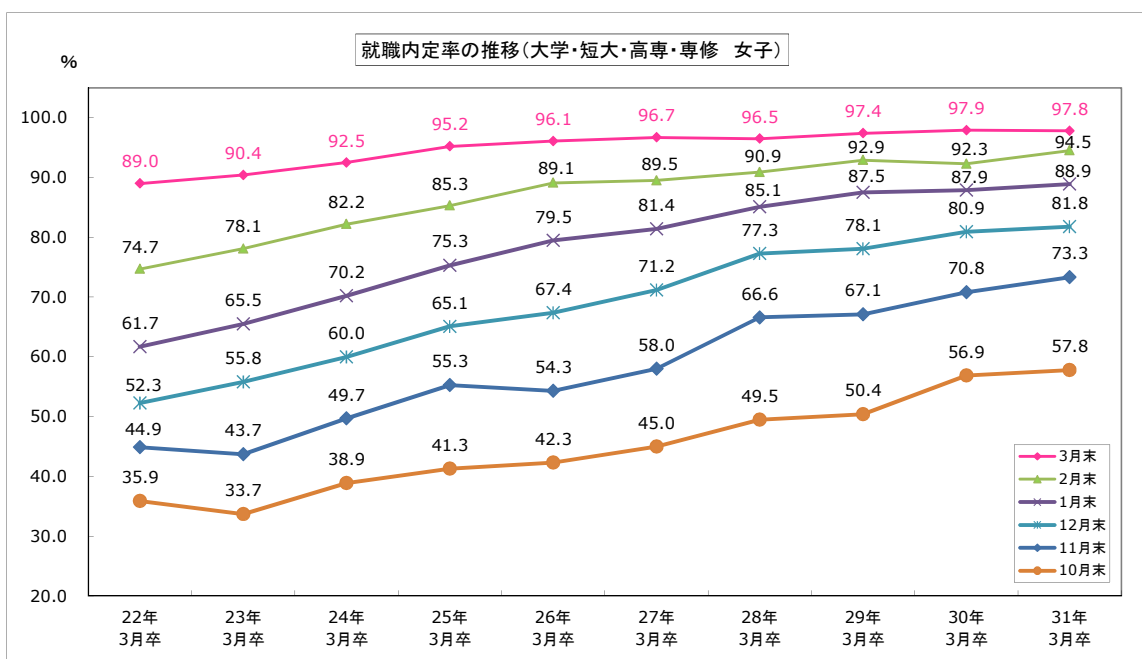
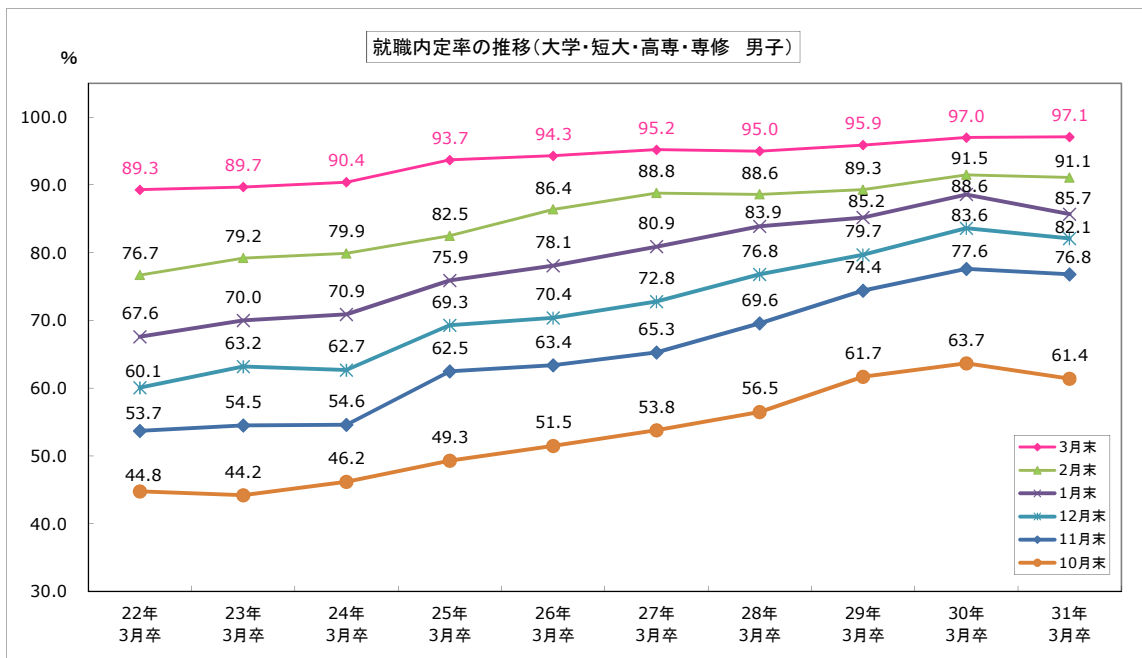
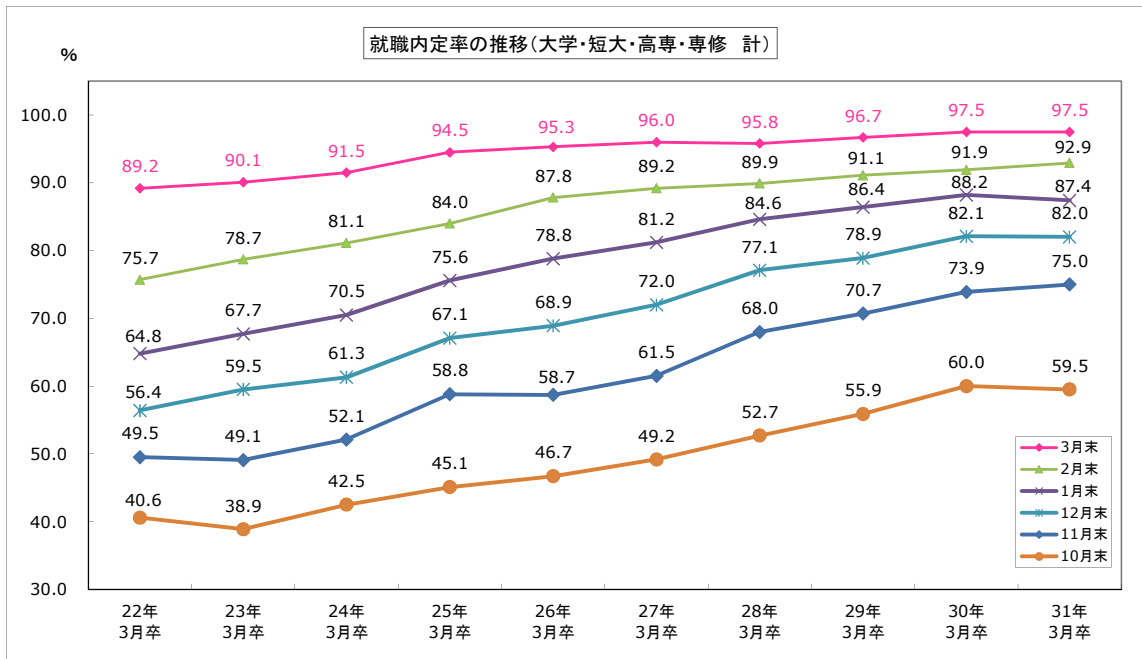
平成31年3月新規大学等卒業予定者就職内定状況

各年3月末現在（大学・短大・高専・専修学校の合計）

青森労働局

	卒業者数(人)		就職希望者数(人)			就職内定者数(人)			就職未内定者数(人)			就職内定率		
			県内	県外		県内	県外	県内	県外	県内	県外	県内	県外	
平成30年3月卒	計	5,217	4,139	1,827	2,312	4,036	1,769	2,267	103	58	45	97.5	96.8	98.1 %
	男	2,461	1,890	743	1,147	1,834	713	1,121	56	30	26	97.0	96.0	97.7 %
	女	2,756	2,249	1,084	1,165	2,202	1,056	1,146	47	28	19	97.9	97.4	98.4 %
平成31年3月卒	計	5,220	4,026	1,708	2,318	3,924	1,641	2,283	102	67	35	97.5	96.1	98.5 %
	男	2,594	1,903	758	1,145	1,848	722	1,126	55	36	19	97.1	95.3	98.3 %
	女	2,626	2,123	950	1,173	2,076	919	1,157	47	31	16	97.8	96.7	98.6 %
増減数	計	3	▲ 113	▲ 119	6	▲ 112	▲ 128	16	▲ 1	9	▲ 10	/		
	男	133	13	15	▲ 2	14	9	5	▲ 1	6	▲ 7			
	女	▲ 130	▲ 126	▲ 134	8	▲ 126	▲ 137	11	0	3	▲ 3			
増減率	計	0.1 %	▲ 2.7	▲ 6.5	0.3 %	▲ 2.8	▲ 7.2	0.7 %	▲ 1.0	15.5	▲ 22.2 %	0.0	▲ 0.7	0.4 P
	男	5.4 %	0.7	2.0	▲ 0.2 %	0.8	1.3	0.4 %	▲ 1.8	20.0	▲ 26.9 %	0.1	▲ 0.7	0.6 P
	女	▲ 4.7 %	▲ 5.6	▲ 12.4	0.7 %	▲ 5.7	▲ 13.0	1.0 %	0.0	10.7	▲ 15.8 %	▲ 0.1	▲ 0.7	0.2 P





平成31年3月新規大学等卒業予定者就職内定状況

(大学：各年3月末現在)

青森労働局

	卒業者数(人)		就職希望者数(人)			就職内定者数(人)			就職未内定者数(人)			就職内定率		
			県内	県外		県内	県外		県内	県外	県内	県外		
平成30年3月卒	計	3,454	2,610	858	1,752	2,552	829	1,723	58	29	29	97.8	96.6	98.3 %
	男	1,822	1,339	418	921	1,305	404	901	34	14	20	97.5	96.7	97.8 %
	女	1,632	1,271	440	831	1,247	425	822	24	15	9	98.1	96.6	98.9 %
平成31年3月卒	計	3,519	2,594	858	1,736	2,532	821	1,711	62	37	25	97.6	95.7	98.6 %
	男	1,899	1,369	443	926	1,329	419	910	40	24	16	97.1	94.6	98.3 %
	女	1,620	1,225	415	810	1,203	402	801	22	13	9	98.2	96.9	98.9 %
増減数	計	65	▲16	0	▲16	▲20	▲8	▲12	4	8	▲4	/		
	男	77	30	25	5	24	15	9	6	10	▲4			
	女	▲12	▲46	▲25	▲21	▲44	▲23	▲21	▲2	▲2	0			
増減率	計	1.9 %	▲0.6	0.0	▲0.9 %	▲0.8	▲1.0	▲0.7 %	6.9	27.6	▲13.8 %	▲0.2	▲0.9	0.3 P
	男	4.2 %	2.2	6.0	0.5 %	1.8	3.7	1.0 %	17.6	71.4	▲20.0 %	▲0.4	▲2.1	0.5 P
	女	▲0.7 %	▲3.6	▲5.7	▲2.5 %	▲3.5	▲5.4	▲2.6 %	▲8.3	▲13.3	0.0 %	0.1	0.3	0.0 P
	平成31年3月卒文系		1,177	483	694 人	1,151	464	687 人	26	19	7 人	97.8	96.1	99.0 %
	平成31年3月卒理系		1,417	375	1,042 人	1,381	357	1,024 人	36	18	18 人	97.5	95.2	98.3 %

(短大：各年3月末現在)

	卒業者数(人)		就職希望者数(人)			就職内定者数(人)			就職未内定者数(人)			就職内定率		
			県内	県外		県内	県外		県内	県外	県内	県外		
平成30年3月卒	計	659	621	408	213	602	392	210	19	16	3	96.9	96.1	98.6 %
	男	87	83	53	30	72	44	28	11	9	2	86.7	83.0	93.3 %
	女	572	538	355	183	530	348	182	8	7	1	98.5	98.0	99.5 %
平成31年3月卒	計	578	539	305	234	526	294	232	13	11	2	97.6	96.4	99.1 %
	男	91	74	37	37	70	35	35	4	2	2	94.6	94.6	94.6 %
	女	487	465	268	197	456	259	197	9	9	0	98.1	96.6	100.0 %
増減数	計	▲81	▲82	▲103	21	▲76	▲98	22	▲6	▲5	▲1	/		
	男	4	▲9	▲16	7	▲2	▲9	7	▲7	▲7	0			
	女	▲85	▲73	▲87	14	▲74	▲89	15	1	2	▲1			
増減率	計	▲12.3 %	▲13.2	▲25.2	9.9 %	▲12.6	▲25.0	10.5 %	▲31.6	▲31.3	▲33.3 %	0.7	0.3	0.5 P
	男	4.6 %	▲10.8	▲30.2	23.3 %	▲2.8	▲20.5	25.0 %	▲63.6	▲77.8	0.0 %	7.9	11.6	1.3 P
	女	▲14.9 %	▲13.6	▲24.5	7.7 %	▲14.0	▲25.6	8.2 %	12.5	28.6	- %	▲0.4	▲1.4	0.5 P

平成31年3月新規大学等卒業予定者就職内定状況

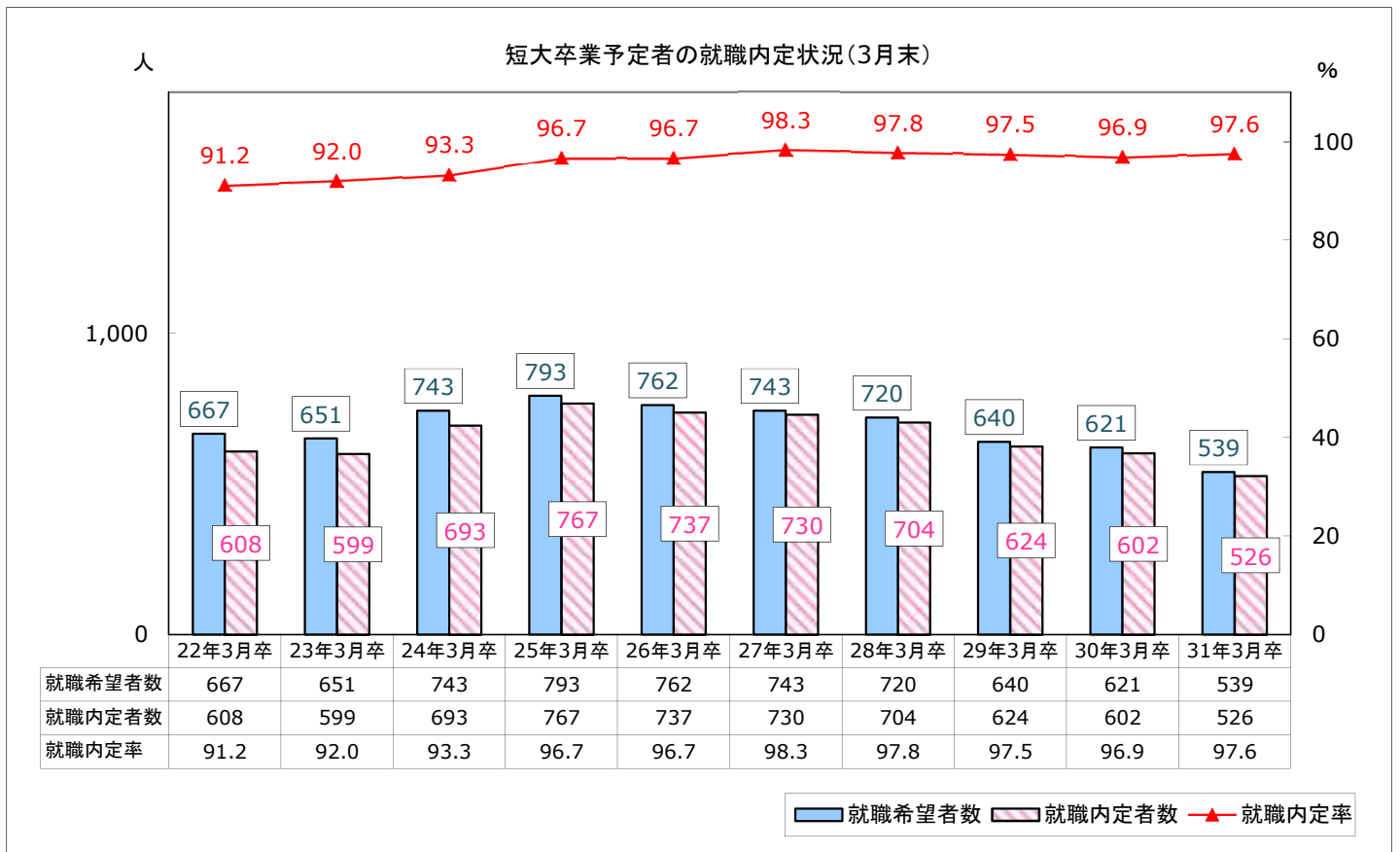
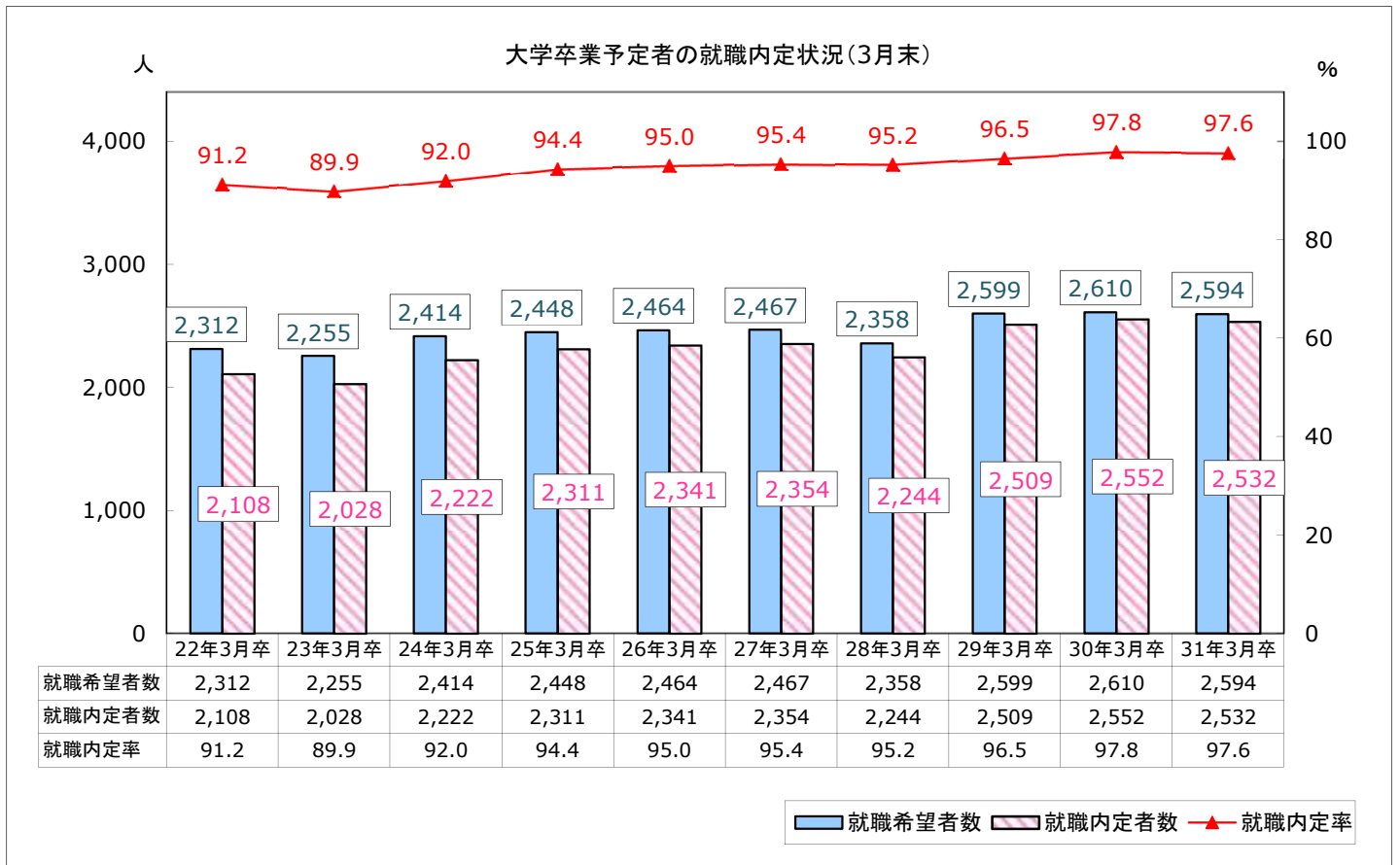
(高専：各年3月末現在)

青森労働局

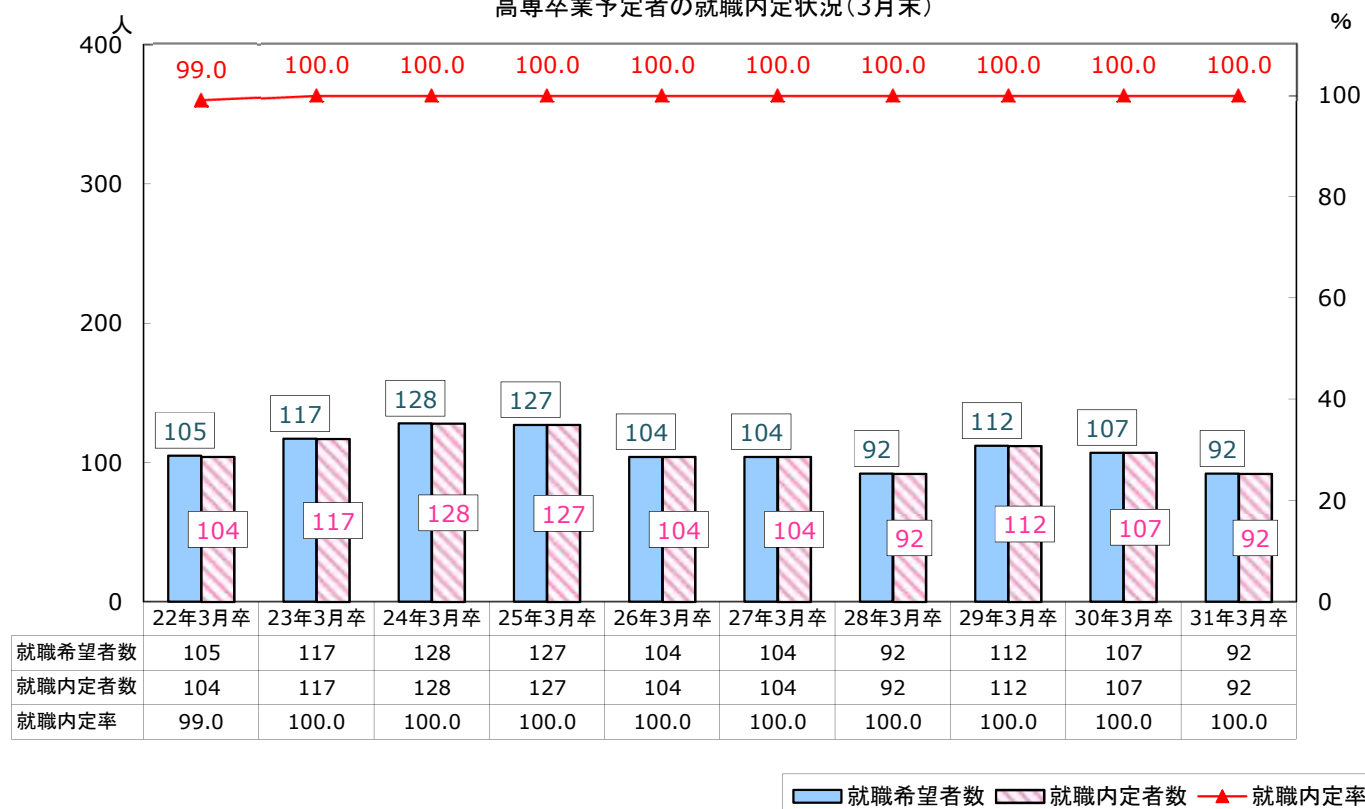
	卒業者数(人)		就職希望者数(人)			就職内定者数(人)			就職未内定者数(人)			就職内定率		
			県内	県外		県内	県外		県内	県外		県内	県外	
平成30年3月卒	計	181	107	23	84	107	23	84	0	0	0	100.0	100.0	100.0 %
	男	123	71	18	53	71	18	53	0	0	0	100.0	100.0	100.0 %
	女	58	36	5	31	36	5	31	0	0	0	100.0	100.0	100.0 %
平成31年3月卒	計	195	92	18	74	92	18	74	0	0	0	100.0	100.0	100.0 %
	男	146	60	12	48	60	12	48	0	0	0	100.0	100.0	100.0 %
	女	49	32	6	26	32	6	26	0	0	0	100.0	100.0	100.0 %
増減数	計	14	▲15	▲5	▲10	▲15	▲5	▲10	0	0	0	/		
	男	23	▲11	▲6	▲5	▲11	▲6	▲5	0	0	0			
	女	▲9	▲4	1	▲5	▲4	1	▲5	0	0	0			
増減率	計	7.7 %	▲14.0	▲21.7	▲11.9 %	▲14.0	▲21.7	▲11.9 %	-	-	- %	0.0	0.0	0.0 P
	男	18.7 %	▲15.5	▲33.3	▲9.4 %	▲15.5	▲33.3	▲9.4 %	-	-	- %	0.0	0.0	0.0 P
	女	▲15.5 %	▲11.1	20.0	▲16.1 %	▲11.1	20.0	▲16.1 %	-	-	- %	0.0	0.0	0.0 P

(専修学校：各年3月末現在)

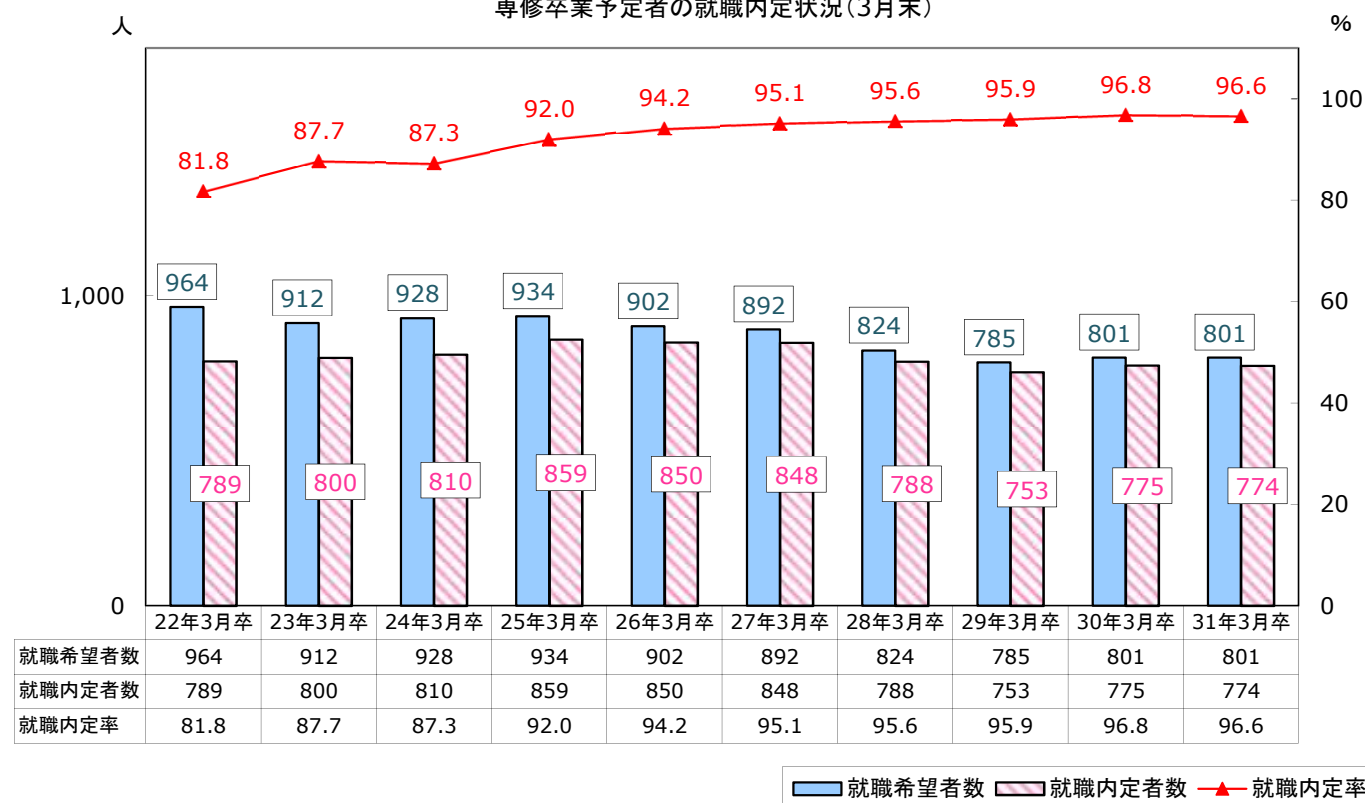
	卒業者数(人)		就職希望者数(人)			就職内定者数(人)			就職未内定者数(人)			就職内定率		
			県内	県外		県内	県外		県内	県外		県内	県外	
平成30年3月卒	計	923	801	538	263	775	525	250	26	13	13	96.8	97.6	95.1 %
	男	429	397	254	143	386	247	139	11	7	4	97.2	97.2	97.2 %
	女	494	404	284	120	389	278	111	15	6	9	96.3	97.9	92.5 %
平成31年3月卒	計	928	801	527	274	774	508	266	27	19	8	96.6	96.4	97.1 %
	男	458	400	266	134	389	256	133	11	10	1	97.3	96.2	99.3 %
	女	470	401	261	140	385	252	133	16	9	7	96.0	96.6	95.0 %
増減数	計	5	0	▲11	11	▲1	▲17	16	1	6	▲5	/		
	男	29	3	12	▲9	3	9	▲6	0	3	▲3			
	女	▲24	▲3	▲23	20	▲4	▲26	22	1	3	▲2			
増減率	計	0.5 %	0.0	▲2.0	4.2 %	▲0.1	▲3.2	6.4 %	3.8	46.2	▲38.5 %	▲0.2	▲1.2	2.0 P
	男	6.8 %	0.8	4.7	▲6.3 %	0.8	3.6	▲4.3 %	0.0	42.9	▲75.0 %	0.1	▲1.0	2.1 P
	女	▲4.9 %	▲0.7	▲8.1	16.7 %	▲1.0	▲9.4	19.8 %	6.7	50.0	▲22.2 %	▲0.3	▲1.3	2.5 P

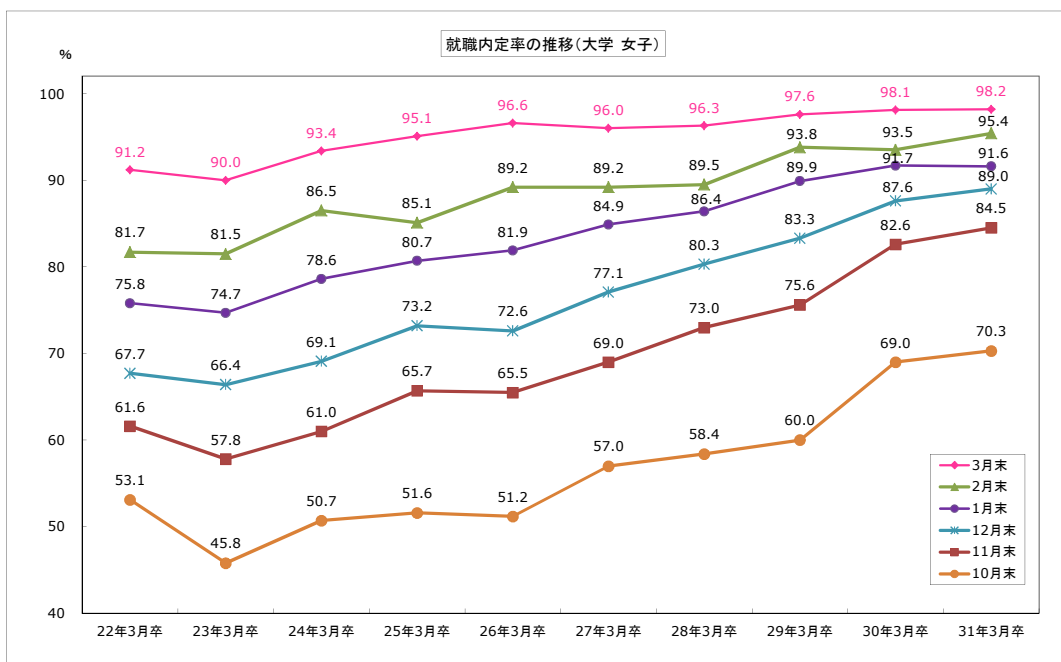
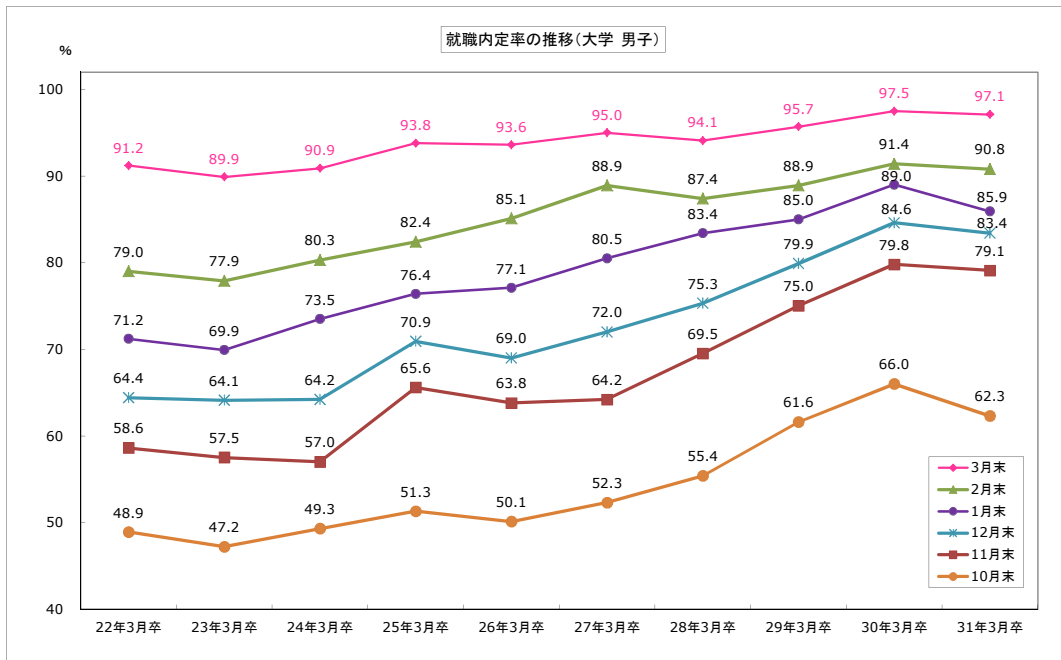
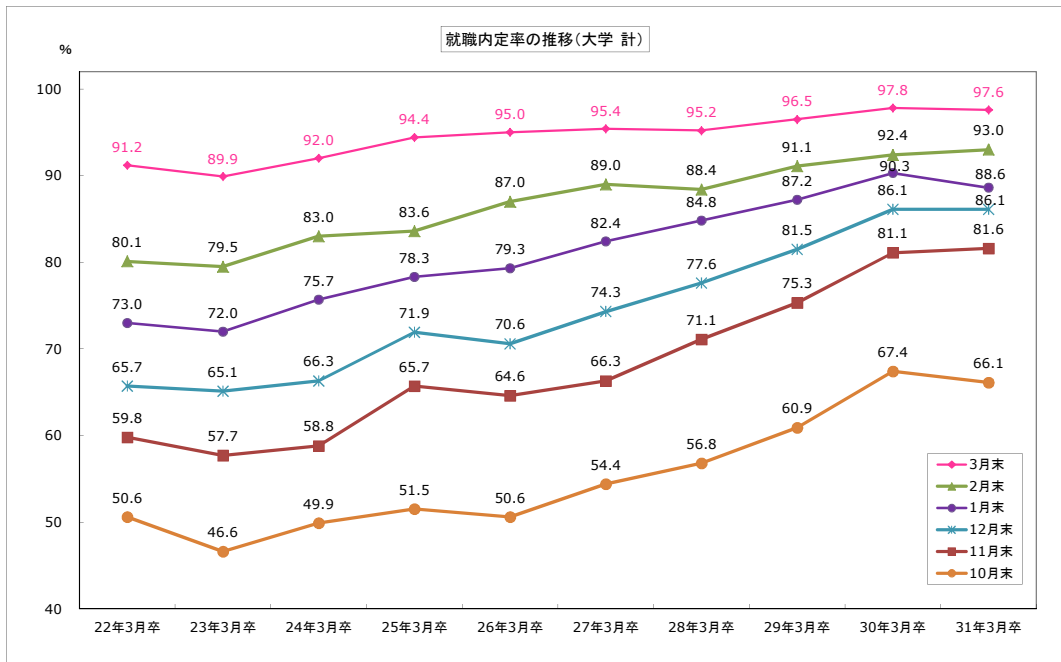


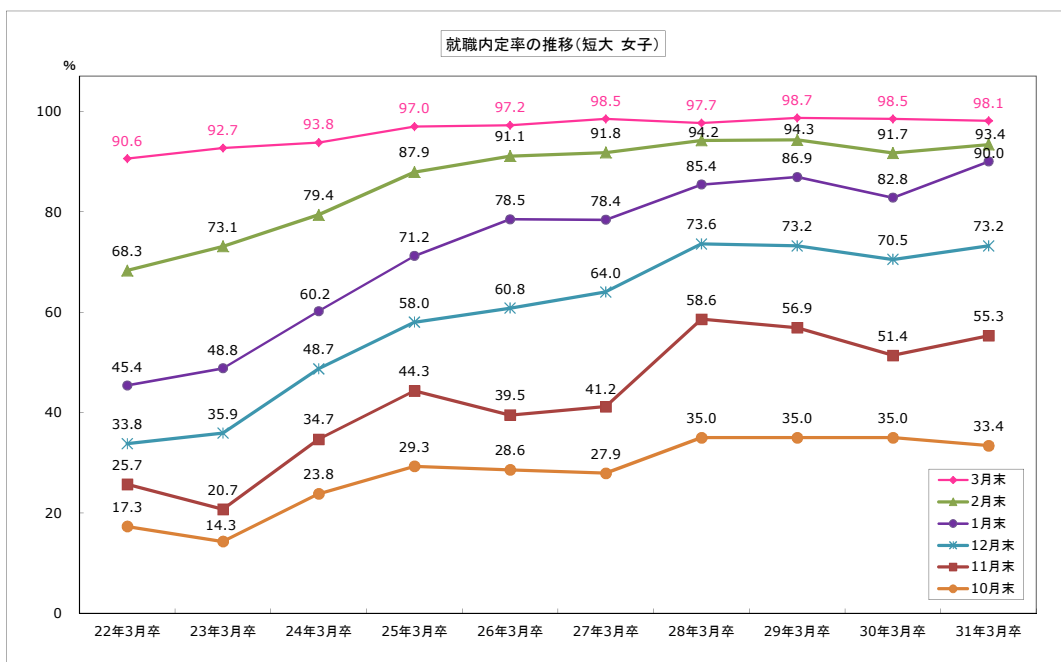
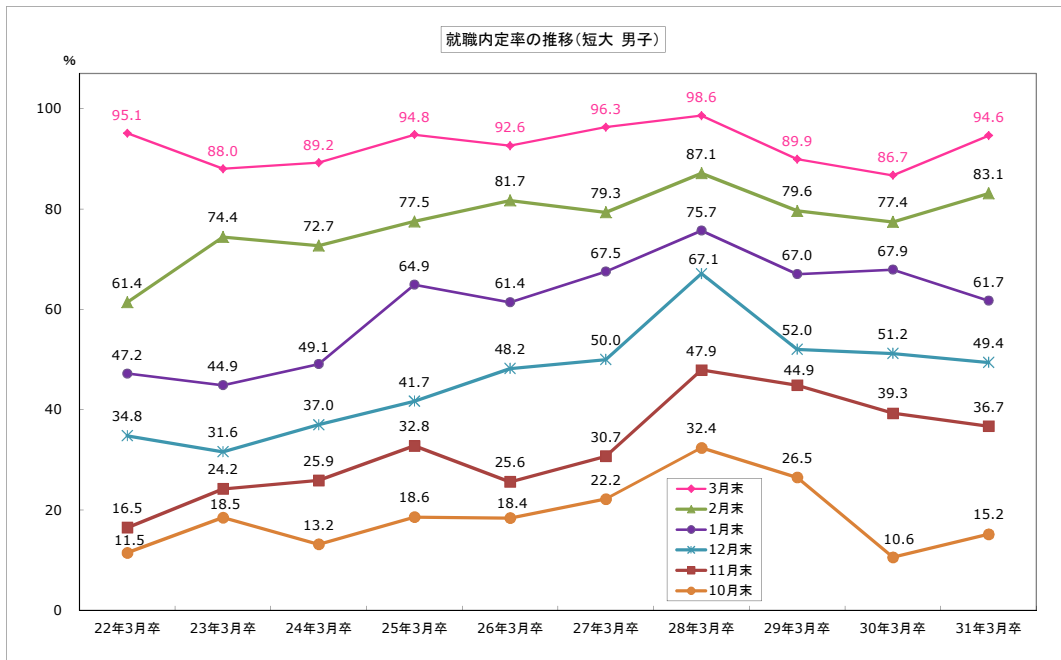
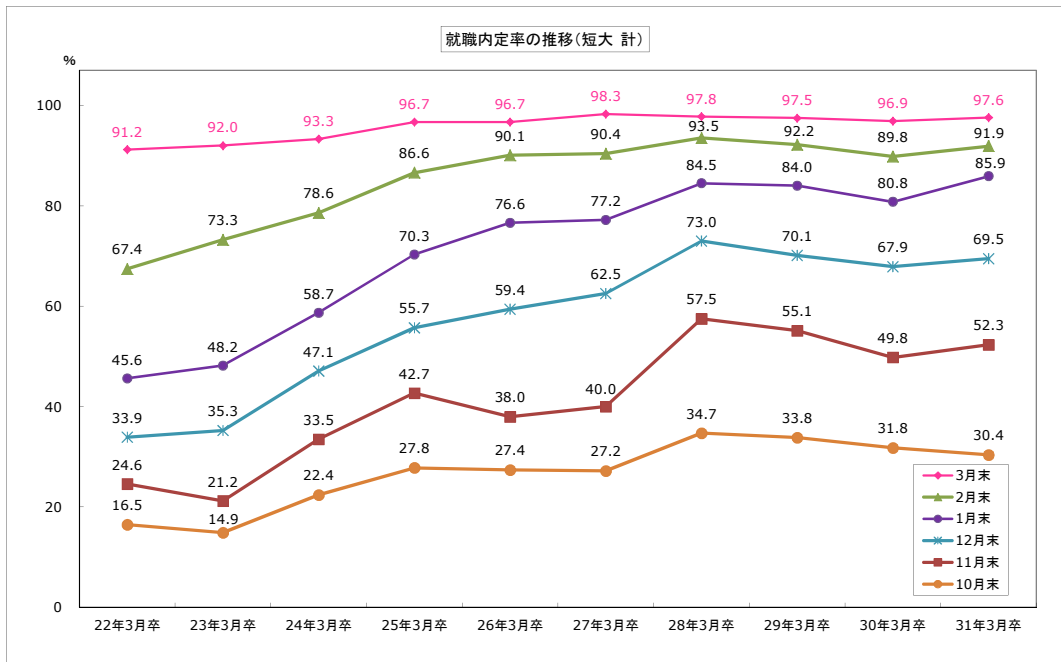
高専卒業予定者の就職内定状況(3月末)

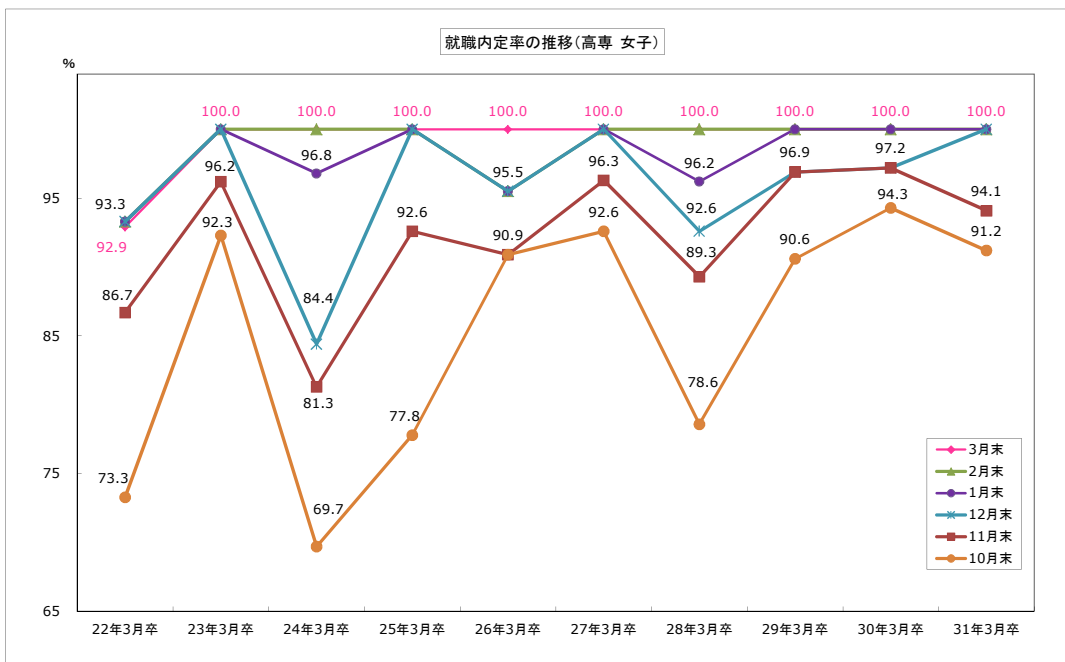
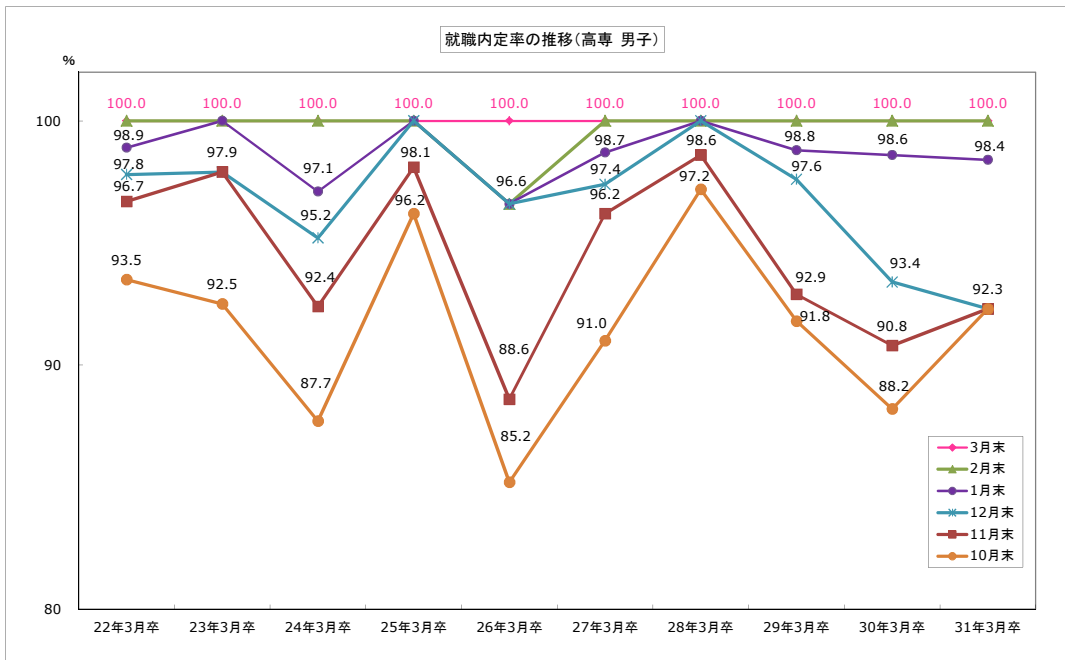
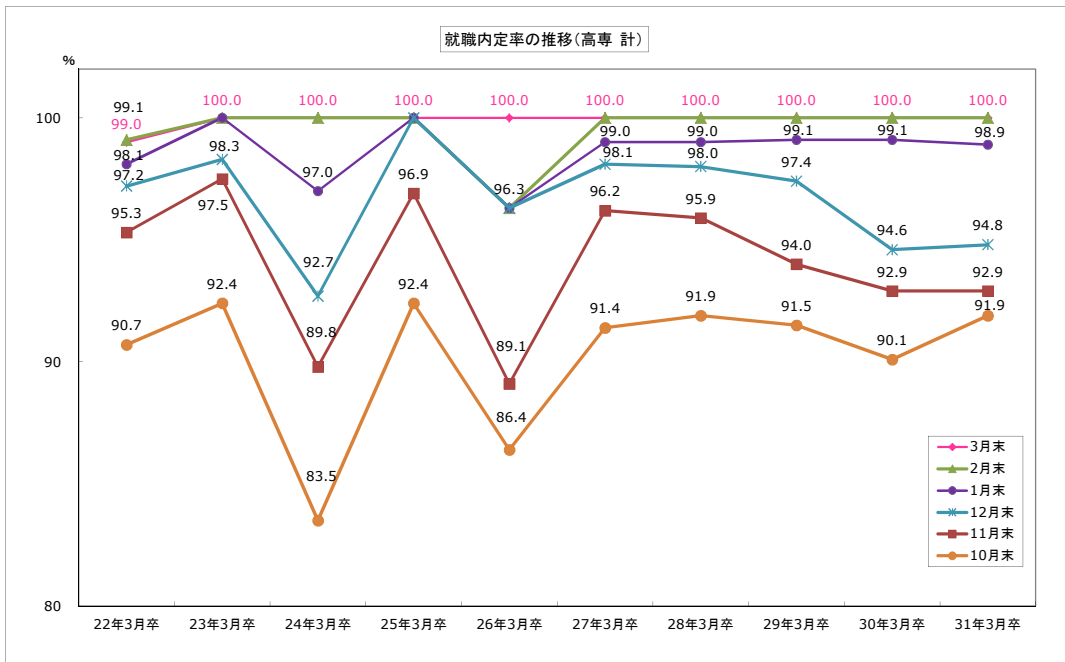


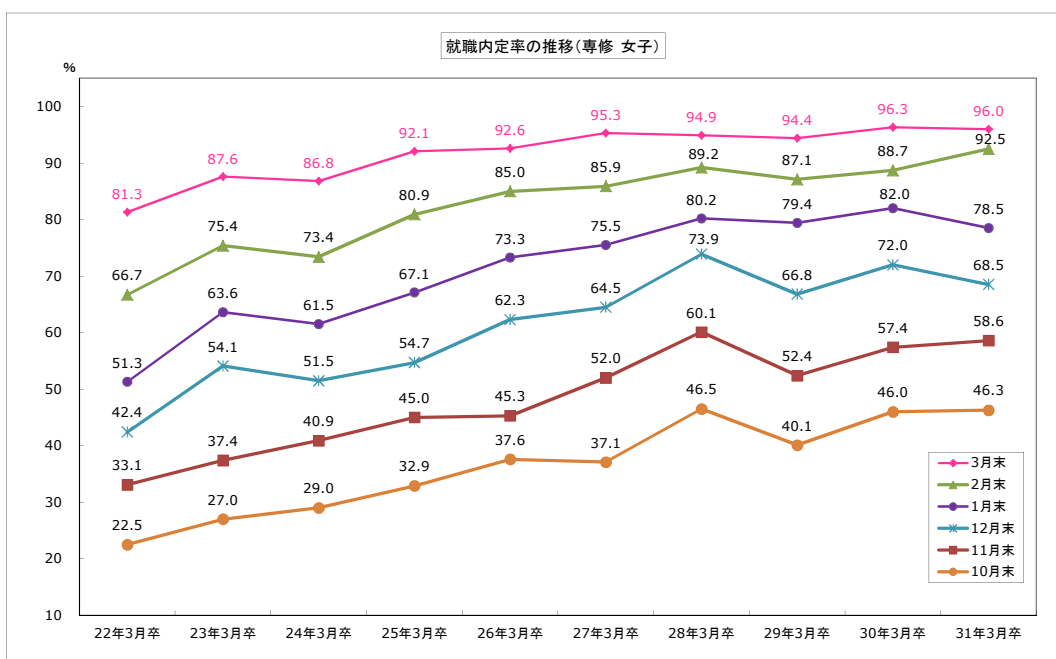
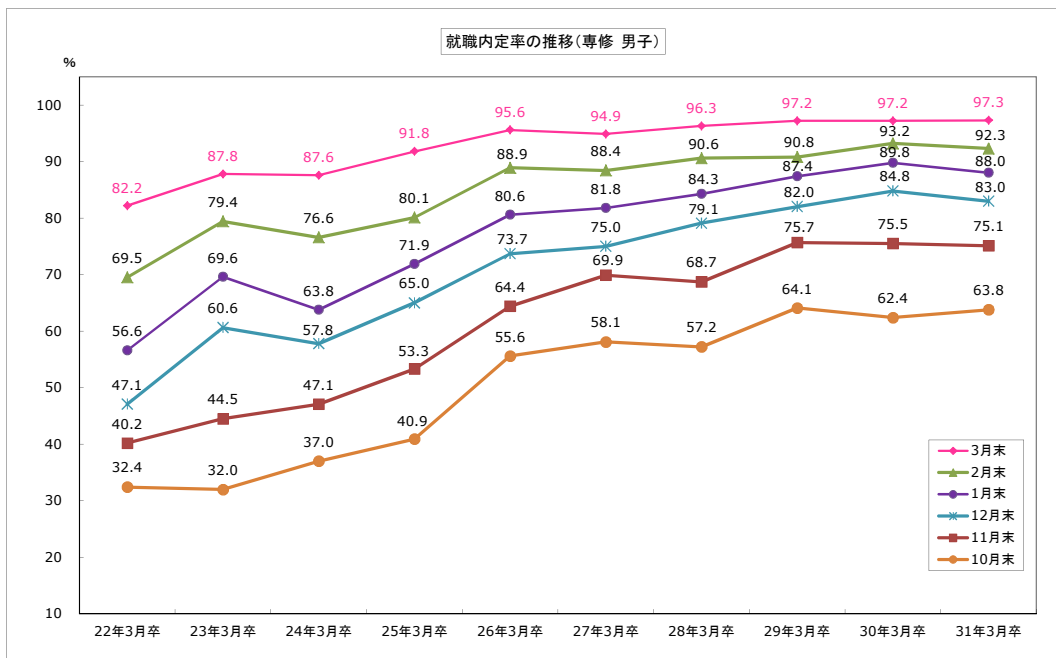
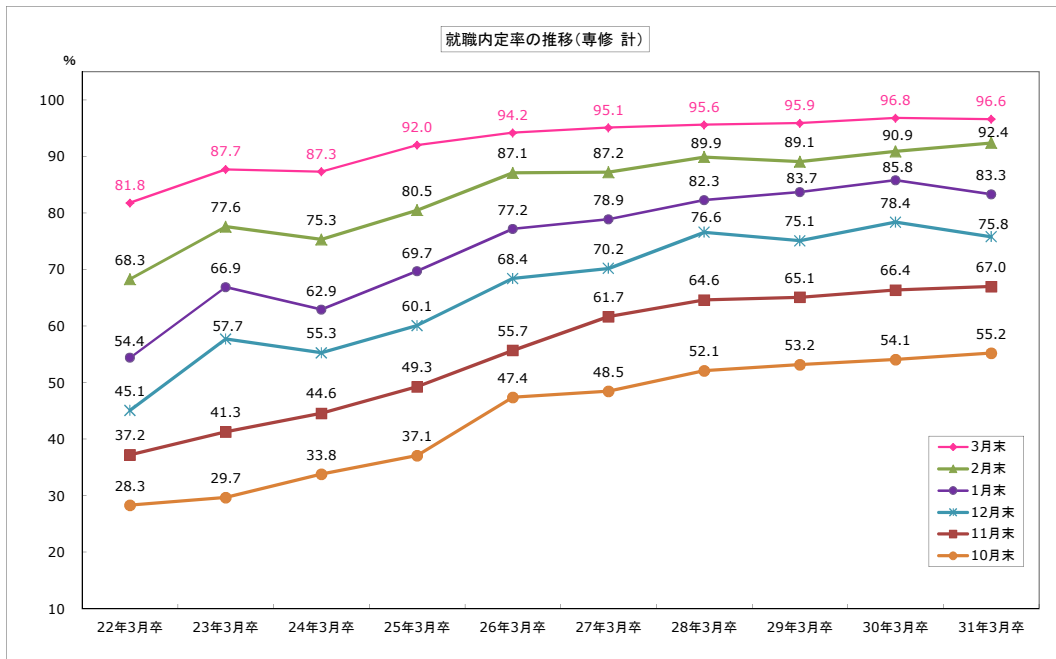
専修卒業予定者の就職内定状況(3月末)











平成31年3月新規大学等卒業予定者県内求人状況（産業別）

各年3月末現在

青森労働局

	平成31年3月卒	平成30年3月卒	増減	増減率（%）
A, B 農、林、漁業（01～04）	9	13	▲ 4	▲ 30.8
C 鉱業，採石業，砂利採取業（05）	0	0	0	-
D 建設業（06～08）	130	139	▲ 9	▲ 6.5
E 製造業（09～32）	165	161	4	2.5
09 食料品製造業	55	43	12	27.9
10 飲料・たばこ・飼料製造業	2	0	2	-
11 繊維工業	19	16	3	18.8
12 木材・木製品製造業（家具除く）	0	1	▲ 1	-
13 家具・装備品製造業	0	0	0	-
14 パルプ・紙・紙加工品製造業	1	0	1	-
15 印刷・同関連業	5	4	1	25.0
16 化学工業	1	0	1	-
17 石油製品・石炭製品製造業	0	0	0	-
18 プラスチック製品製造業（別掲を除く）	1	3	▲ 2	▲ 66.7
19 ゴム製品製造業	0	0	0	-
21 窯業・土石製品製造業	0	0	0	-
22 鉄鋼業	4	4	0	0.0
23 非鉄金属製造業	17	12	5	41.7
24 金属製品製造業	27	27	0	0.0
25 はん用機械器具製造業	3	5	▲ 2	▲ 40.0
26 生産用機械器具製造業	6	0	6	-
27 業務用機械器具製造業	1	1	0	0.0
28 電子部品・デバイス・電子回路製造業	21	26	▲ 5	▲ 19.2
29 電気機械器具製造業	2	8	▲ 6	▲ 75.0
30 情報通信機械器具製造業	0	0	0	-
31 輸送用機械器具製造業	0	11	▲ 11	-
20、32 その他の製造業	0	0	0	-
F 電気・ガス・熱供給・水道業（33～36）	2	1	1	100.0
G 情報通信業（37～41）	30	28	2	7.1
H 運輸業，郵便業（42～49）	33	37	▲ 4	▲ 10.8
I 卸売業・小売業（50～61）	424	440	▲ 16	▲ 3.6
50～55 卸売業	114	137	▲ 23	▲ 16.8
56～61 小売業	310	303	7	2.3
J 金融業・保険業（62～67）	34	38	▲ 4	▲ 10.5
K 不動産業，物品賃貸業（68～70）	19	20	▲ 1	▲ 5.0
L 学術研究，専門，技術サービス業（71～74）	46	38	8	21.1
M 宿泊業，飲食サービス業（75～77）	53	59	▲ 6	▲ 10.2
75 宿泊業	35	46	▲ 11	▲ 23.9
76 飲食店	18	13	5	38.5
N 生活関連サービス業，娯楽業（78～80）	43	47	▲ 4	▲ 8.5
O 教育，学習支援業（81，82）	21	20	1	5.0
P 医療，福祉（83～85）	378	512	▲ 134	▲ 26.2
Q 複合サービス事業（86，87）	36	59	▲ 23	▲ 39.0
R サービス業（他に分類されないもの）（88～96）	59	60	▲ 1	▲ 1.7
S, T 公務（他に分類されるものを除く）・その他（97,98,99）	0	0	0	-
合計	1,482	1,672	▲ 190	▲ 11.4

※ 求人数は青森県内ハローワークで受理した求人数。

平成31年3月新規大学等卒業予定者県内求人状況（安定所別）

各年3月末現在

青 森 労 働 局

項 目	求人件数			求人数		
	平成31年3月卒	平成30年3月卒	前年同月比	平成31年3月卒	平成30年3月卒	前年同月比
労働局計	593	648	▲ 55	1,482	1,672	▲ 190
			▲ 8.5			▲ 11.4
青 森	153	142	11	493	526	▲ 33
			7.7			▲ 6.3
八 戸	180	205	▲ 25	420	497	▲ 77
			▲ 12.2			▲ 15.5
弘 前	113	135	▲ 22	271	298	▲ 27
			▲ 16.3			▲ 9.1
む つ	29	22	7	68	54	14
			31.8			25.9
野辺地	23	34	▲ 11	51	60	▲ 9
			▲ 32.4			▲ 15.0
五所川原	23	25	▲ 2	32	57	▲ 25
			▲ 8.0			▲ 43.9
三 沢	20	31	▲ 11	54	83	▲ 29
			▲ 35.5			▲ 34.9
十和田	32	35	▲ 3	57	63	▲ 6
			▲ 8.6			▲ 9.5
黒 石	20	19	1	36	34	2
			5.3			5.9

※ 求人数は青森県内ハローワークで受理した求人数で、前年同月比欄上段は増減数、下段は増減率。