

報道関係者 各位

令和2年1月10日

【照会先】

青森労働局職業安定部職業安定課  
課長 前田 成是  
地方職業指導官 久保田 智  
地方職業指導官 三橋 聖男  
電話 017(721)2000

## 令和2年3月新規大学等卒業予定者就職内定等状況 (令和元年11月末現在)

青森労働局では、令和2年3月新規大学等卒業予定者の就職内定等状況を調査し、このほど令和元年11月末現在の状況を取りまとめた。その概要は次のとおりである。

### 1. 大学・短大・高専・専修の合計

- ①就職希望者数は、4,154人となり、前年同月に比べ35人、0.8%増加した。
- ②就職内定者数は、3,122人となり、前年同月に比べ34人、1.1%増加した。
- ③就職内定率は、75.2%で、前年同月に比べ0.2ポイント上回った。

### 2. 大学卒業予定者(11大学)

- ①就職希望者数は、2,799人となり、前年同月に比べ165人、6.3%増加した。
- ②就職内定者数は、2,270人となり、前年同月に比べ120人、5.6%増加した。
- ③就職内定率は、81.1%で、前年同月に比べ0.5ポイント下回った。

### 3. 短期大学卒業予定者(5短期大学)

- ①就職希望者数は、490人となり、前年同月に比べ72人、12.8%減少した。
- ②就職内定者数は、210人となり、前年同月に比べ84人、28.6%減少した。
- ③就職内定率は、42.9%で、前年同月に比べ9.4ポイント下回った。

### 4. 高専校卒業予定者(1校)

- ①就職希望者数は、114人となり、前年同月に比べ15人、15.2%増加した。
- ②就職内定者数は、111人となり、前年同月に比べ19人、20.7%増加した。
- ③就職内定率は、97.4%で、前年同月に比べ4.5ポイント上回った。

### 5. 専修学校(高卒課程の技術専門学校を含む)卒業予定者(23校)

- ①就職希望者数は、751人となり、前年同月に比べ73人、8.9%減少した。
- ②就職内定者数は、531人となり、前年同月に比べ21人、3.8%減少した。
- ③就職内定率は、70.7%で、前年同月に比べ3.7ポイント上回った。

○ 調査は、青森労働局管内の大学等が、11月末時点で学生からの報告等により把握している内定状況を取りまとめたものです。

また、本調査は大学等の協力により可能な範囲で把握した数字を取りまとめており、報告のない学生や連絡の取れない学生などは「未内定者」として計上しております。

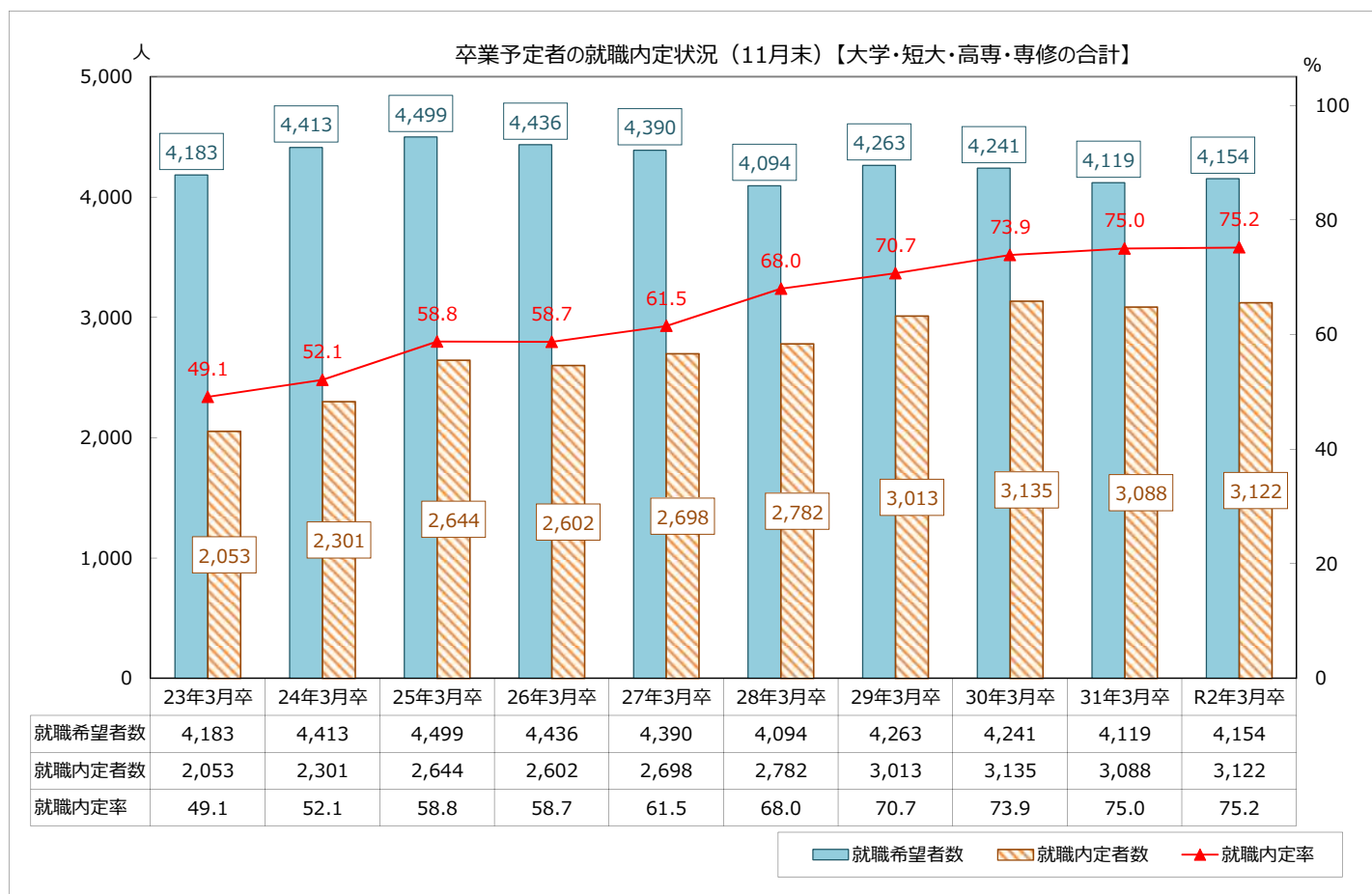
○ 各ハローワークでは、未内定者に対する就職支援を実施しております。ハローワーク窓口では学卒ジョブサポーターによる担当者制により、一人ひとりの状況に応じた就職活動のアドバイスや面接指導、エントリーシート・履歴書の書き方、希望に沿った求人情報の提供など就職までの一貫した個別支援を実施しています。

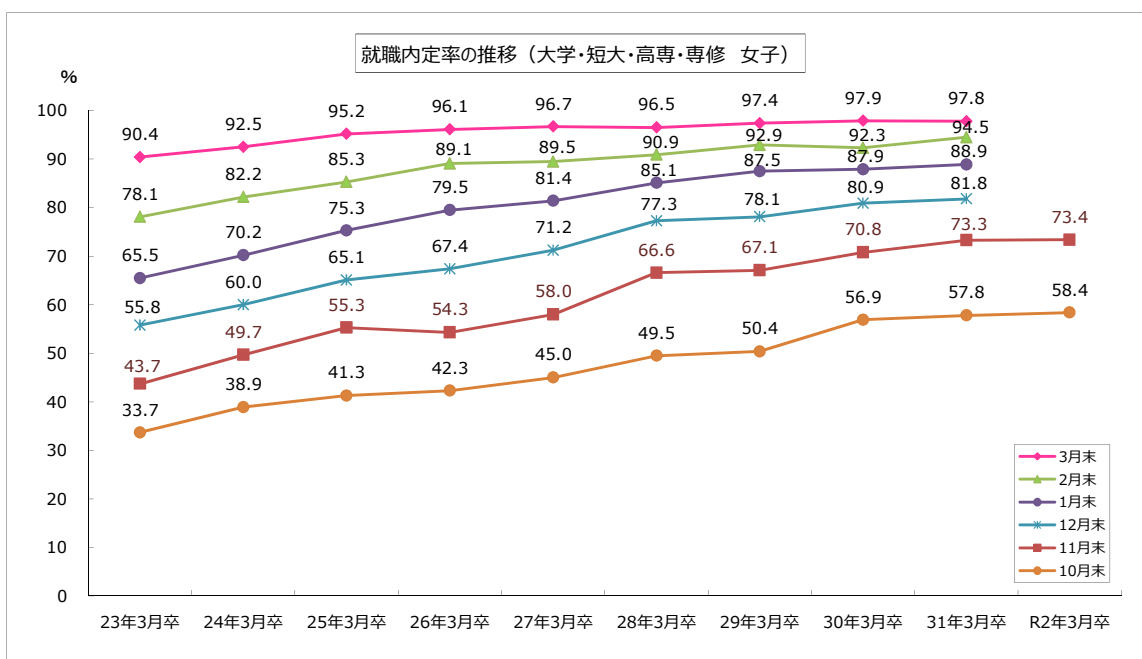
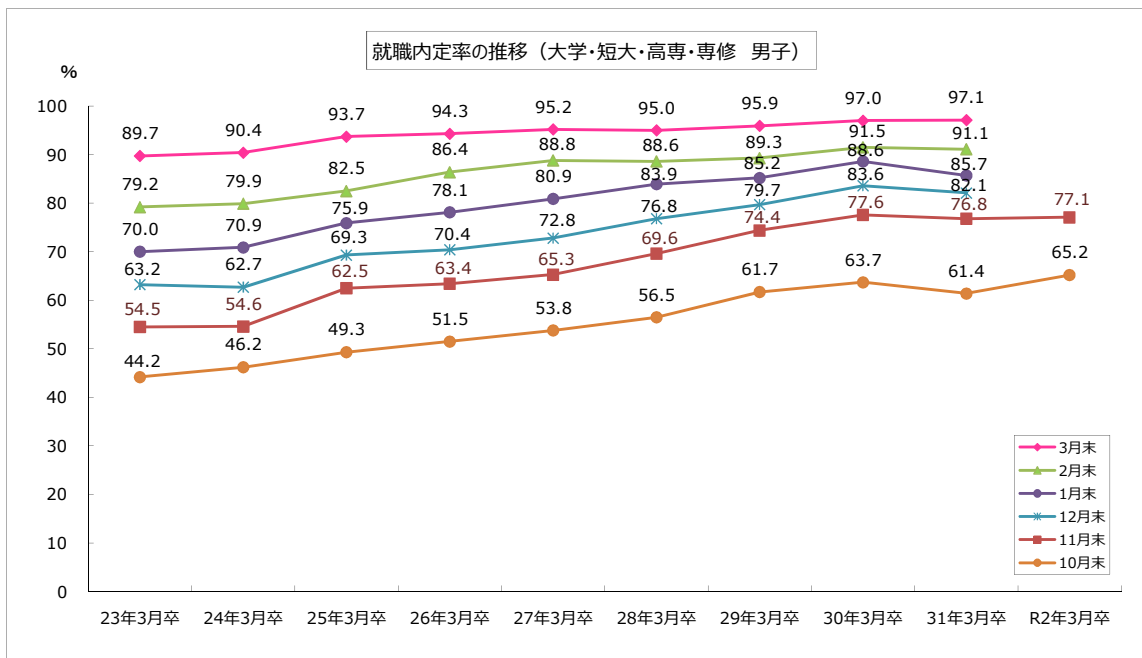
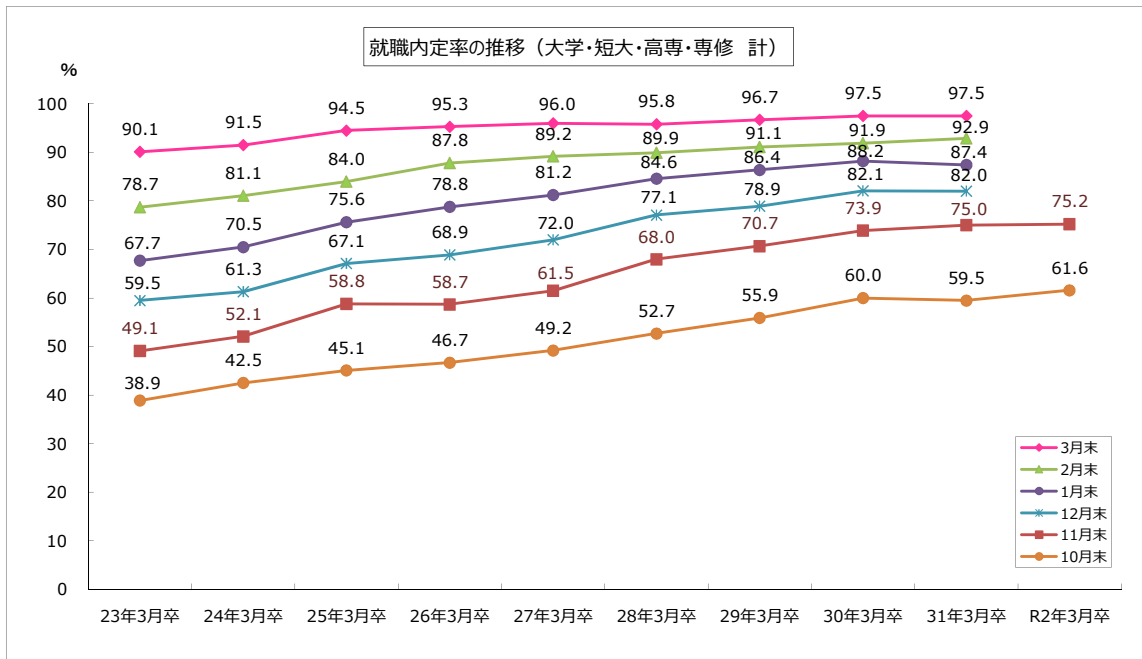
# 令和2年3月新規大学等卒業予定者就職内定状況

各年11月末現在（大学・短大・高専・専修学校の合計）

青森労働局

項目	令和2年3月卒			平成31年3月卒			増減数			増減率		
	計	男	女	計	男	女	計	男	女	計	男	女
卒業予定者数	5,238	2,624	2,614	5,077	2,510	2,567	161	114	47	3.2%	4.5%	1.8%
就職希望者数計	4,154	1,980	2,174	4,119	1,971	2,148	35	9	26	0.8%	0.5%	1.2%
県内	1,677	703	974	1,813	782	1,031	▲136	▲79	▲57	▲7.5%	▲10.1%	▲5.5%
県外	2,477	1,277	1,200	2,306	1,189	1,117	171	88	83	7.4%	7.4%	7.4%
就職内定者数計	3,122	1,527	1,595	3,088	1,513	1,575	34	14	20	1.1%	0.9%	1.3%
県内	1,126	506	620	1,136	534	602	▲10	▲28	18	▲0.9%	▲5.2%	3.0%
県外	1,996	1,021	975	1,952	979	973	44	42	2	2.3%	4.3%	0.2%
就職未内定者数計	1,032	453	579	1,031	458	573	1	▲5	6	0.1%	▲1.1%	1.0%
県内	551	197	354	677	248	429	▲126	▲51	▲75	▲18.6%	▲20.6%	▲17.5%
県外	481	256	225	354	210	144	127	46	81	35.9%	21.9%	56.3%
就職内定率計	75.2%	77.1%	73.4%	75.0%	76.8%	73.3%	/			0.2 P	0.3 P	0.1 P
県内	67.1%	72.0%	63.7%	62.7%	68.3%	58.4%				4.4 P	3.7 P	5.3 P
県外	80.6%	80.0%	81.3%	84.6%	82.3%	87.1%				▲4.0 P	▲2.3 P	▲5.8 P





# 令和2年3月新規大学等卒業予定者就職内定状況

(大学：各年11月末現在)

青森労働局

項目	令和2年3月卒			平成31年3月卒			増減数			増減率			令和2年3月卒	
	計	男	女	計	男	女	計	男	女	計	男	女	文系	理系
卒業予定者数	3,696	2,024	1,672	3,349	1,796	1,553	347	228	119	10.4%	12.7%	7.7%		
就職希望者数計	2,799	1,474	1,325	2,634	1,398	1,236	165	76	89	6.3%	5.4%	7.2%	1,241	1,558
県内	877	418	459	892	441	451	▲15	▲23	8	▲1.7%	▲5.2%	1.8%	493	384
県外	1,922	1,056	866	1,742	957	785	180	99	81	10.3%	10.3%	10.3%	748	1,174
就職内定者数計	2,270	1,166	1,104	2,150	1,106	1,044	120	60	60	5.6%	5.4%	5.7%	996	1,274
県内	672	319	353	667	323	344	5	▲4	9	0.7%	▲1.2%	2.6%	370	302
県外	1,598	847	751	1,483	783	700	115	64	51	7.8%	8.2%	7.3%	626	972
就職未内定者数計	529	308	221	484	292	192	45	16	29	9.3%	5.5%	15.1%	245	284
県内	205	99	106	225	118	107	▲20	▲19	▲1	▲8.9%	▲16.1%	▲0.9%	123	82
県外	324	209	115	259	174	85	65	35	30	25.1%	20.1%	35.3%	122	202
就職内定率計	81.1%	79.1%	83.3%	81.6%	79.1%	84.5%				▲0.5P	0.0P	▲1.2P	80.3%	81.8%
県内	76.6%	76.3%	76.9%	74.8%	73.2%	76.3%				1.8P	3.1P	0.6P	75.1%	78.6%
県外	83.1%	80.2%	86.7%	85.1%	81.8%	89.2%				▲2.0P	▲1.6P	▲2.5P	83.7%	82.8%

(短大：各年11月末現在)

項目	令和2年3月卒			平成31年3月卒			増減数			増減率		
	計	男	女	計	男	女	計	男	女	計	男	女
卒業予定者数	507	86	421	587	96	491	▲80	▲10	▲70	▲13.6%	▲10.4%	▲14.3%
就職希望者数計	490	81	409	562	90	472	▲72	▲9	▲63	▲12.8%	▲10.0%	▲13.3%
県内	307	56	251	367	55	312	▲60	1	▲61	▲16.3%	1.8%	▲19.6%
県外	183	25	158	195	35	160	▲12	▲10	▲2	▲6.2%	▲28.6%	▲1.3%
就職内定者数計	210	22	188	294	33	261	▲84	▲11	▲73	▲28.6%	▲33.3%	▲28.0%
県内	94	13	81	129	14	115	▲35	▲1	▲34	▲27.1%	▲7.1%	▲29.6%
県外	116	9	107	165	19	146	▲49	▲10	▲39	▲29.7%	▲52.6%	▲26.7%
就職未内定者数計	280	59	221	268	57	211	12	2	10	4.5%	3.5%	4.7%
県内	213	43	170	238	41	197	▲25	2	▲27	▲10.5%	4.9%	▲13.7%
県外	67	16	51	30	16	14	37	0	37	123.3%	0.0%	264.3%
就職内定率計	42.9%	27.2%	46.0%	52.3%	36.7%	55.3%				▲9.4P	▲9.5P	▲9.3P
県内	30.6%	23.2%	32.3%	35.1%	25.5%	36.9%				▲4.5P	▲2.3P	▲4.6P
県外	63.4%	36.0%	67.7%	84.6%	54.3%	91.3%				▲21.2P	▲18.3P	▲23.6P

## 令和2年3月新規大学等卒業予定者就職内定状況

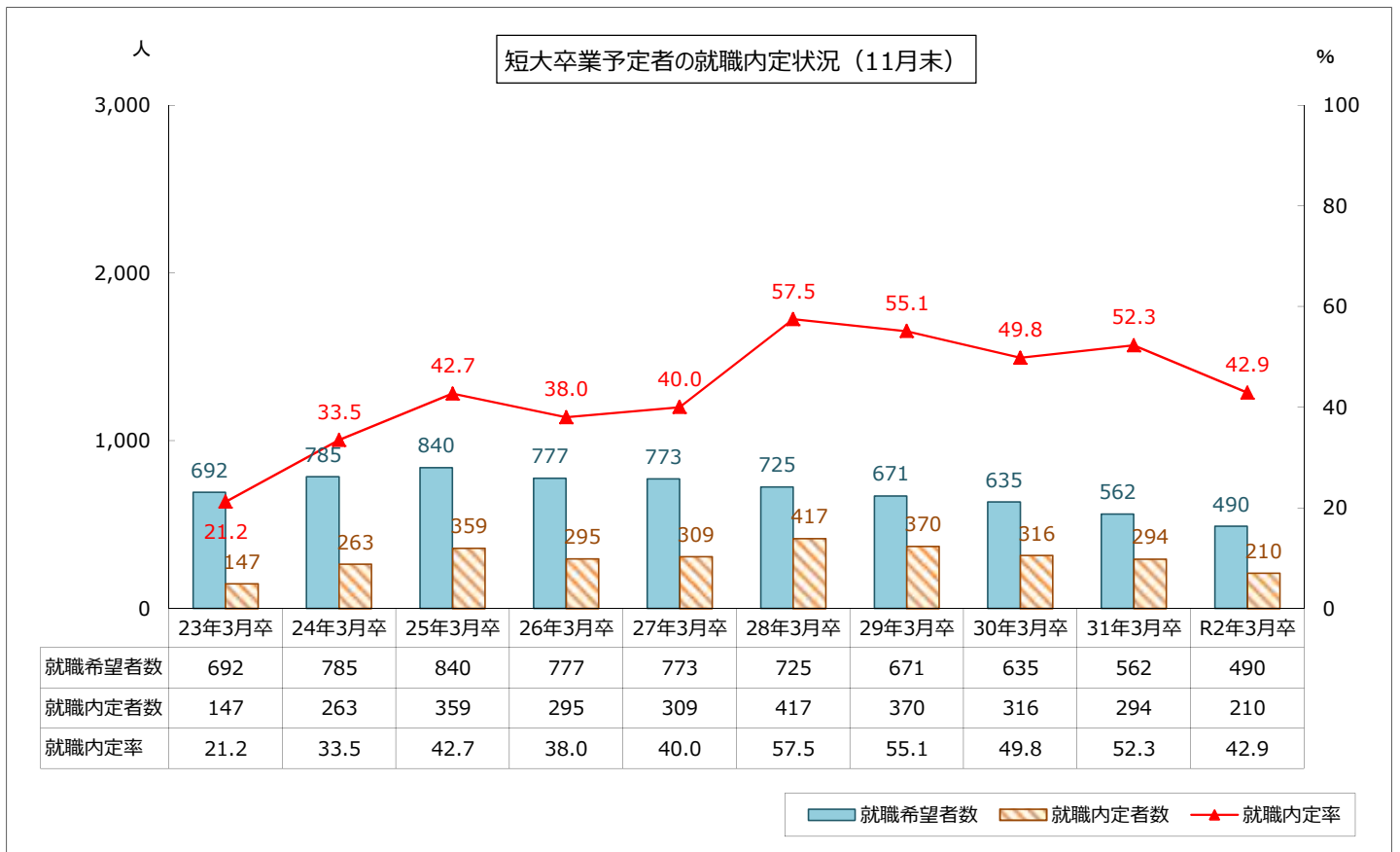
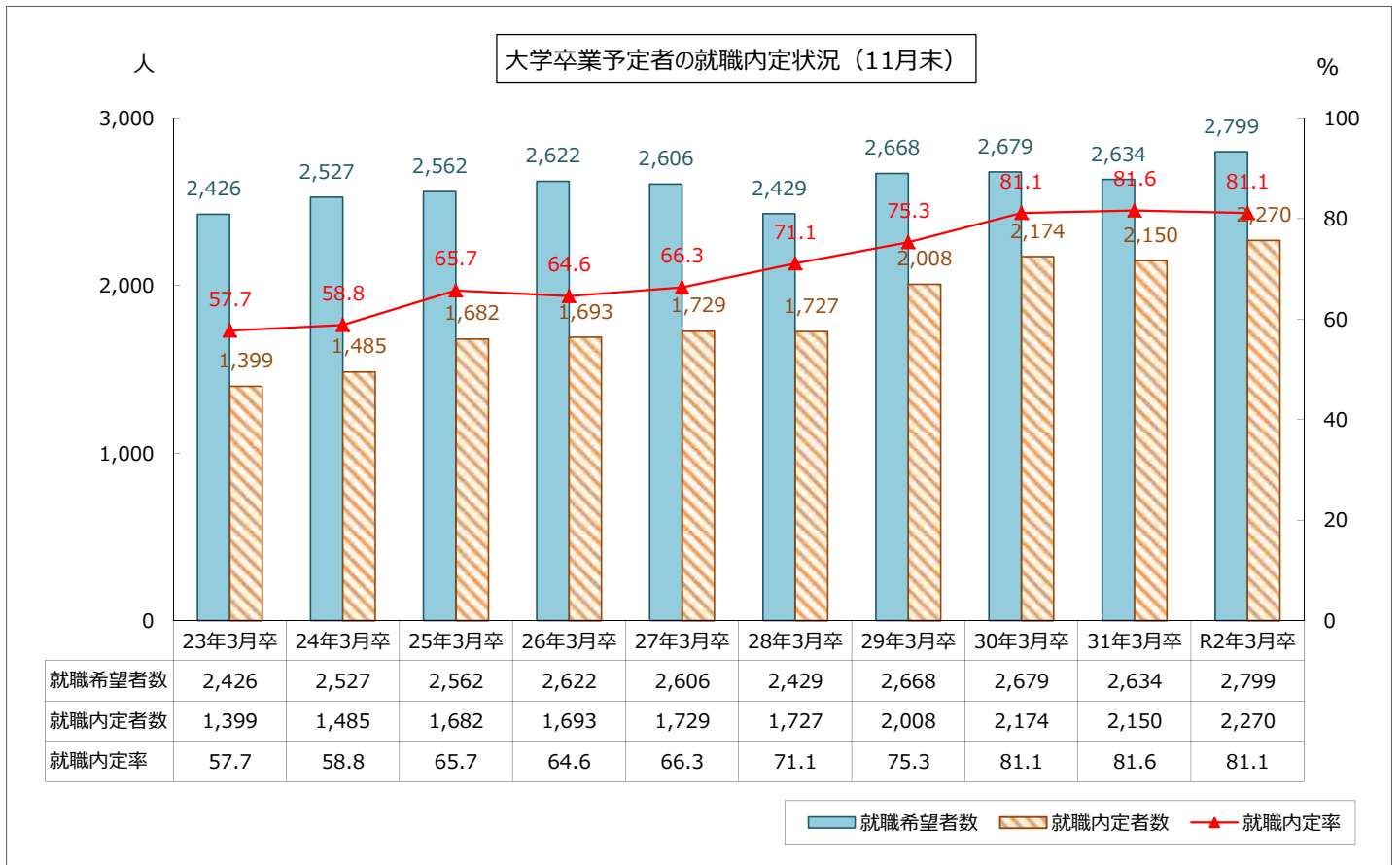
(高専：各年11月末現在)

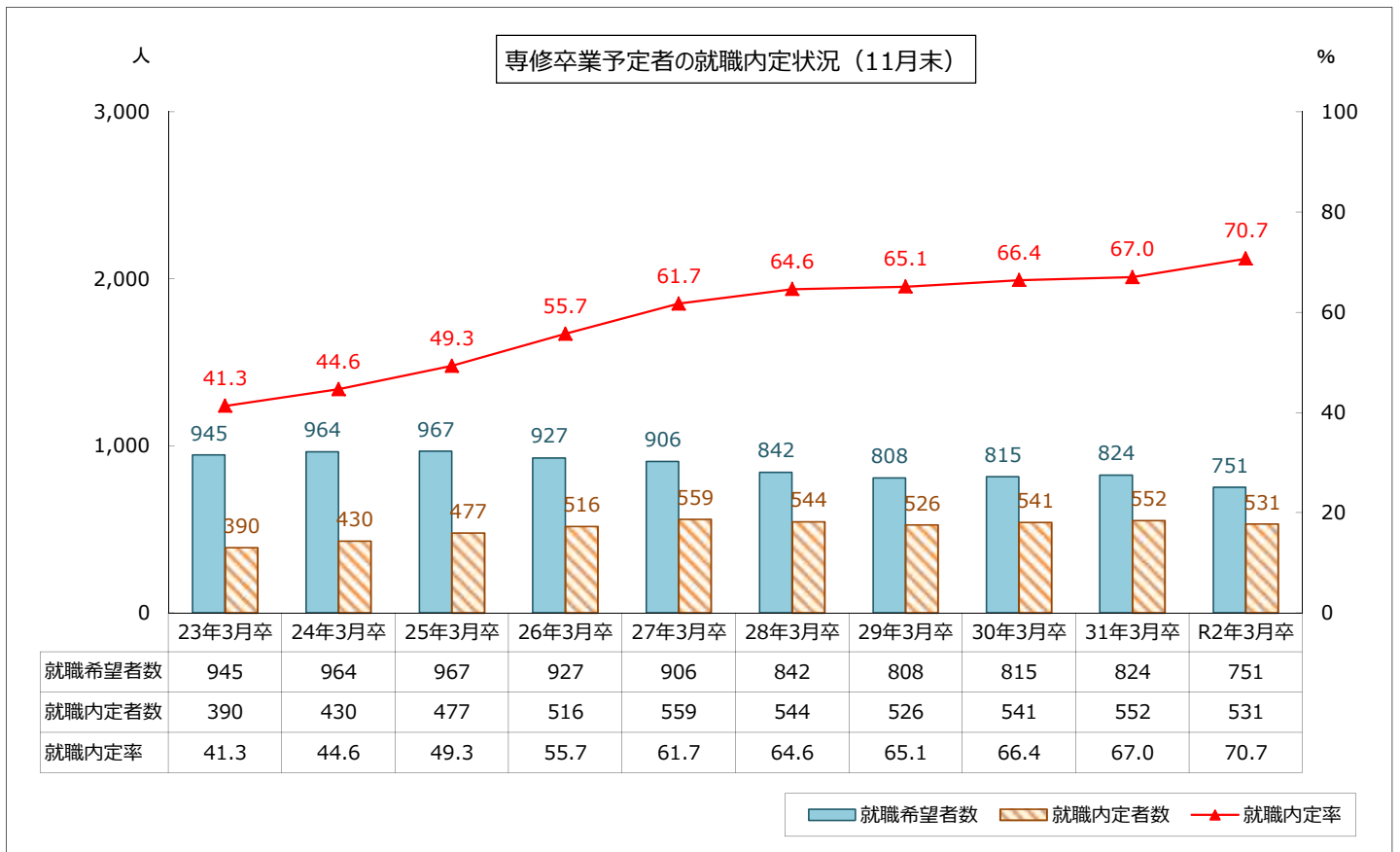
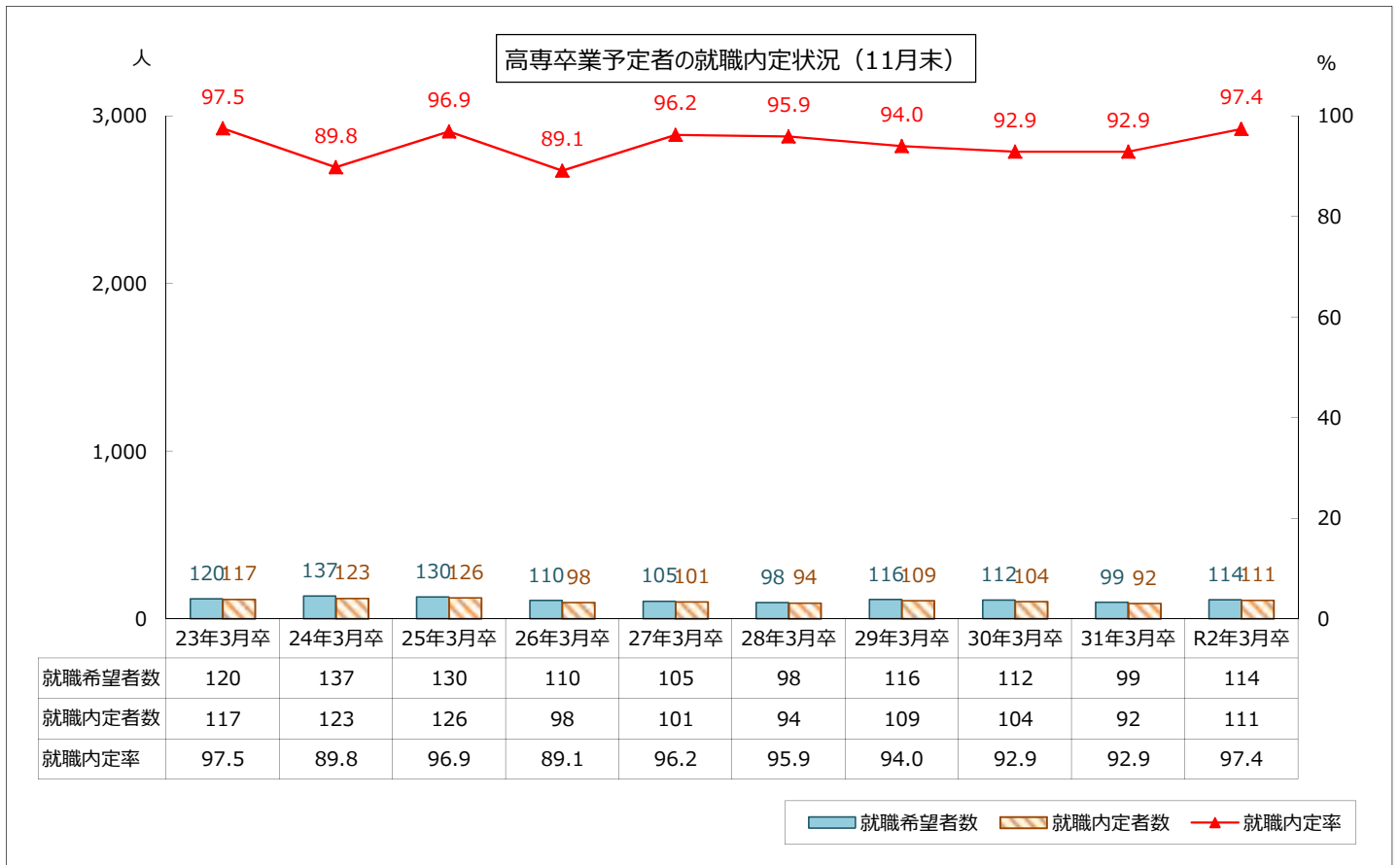
青森労働局

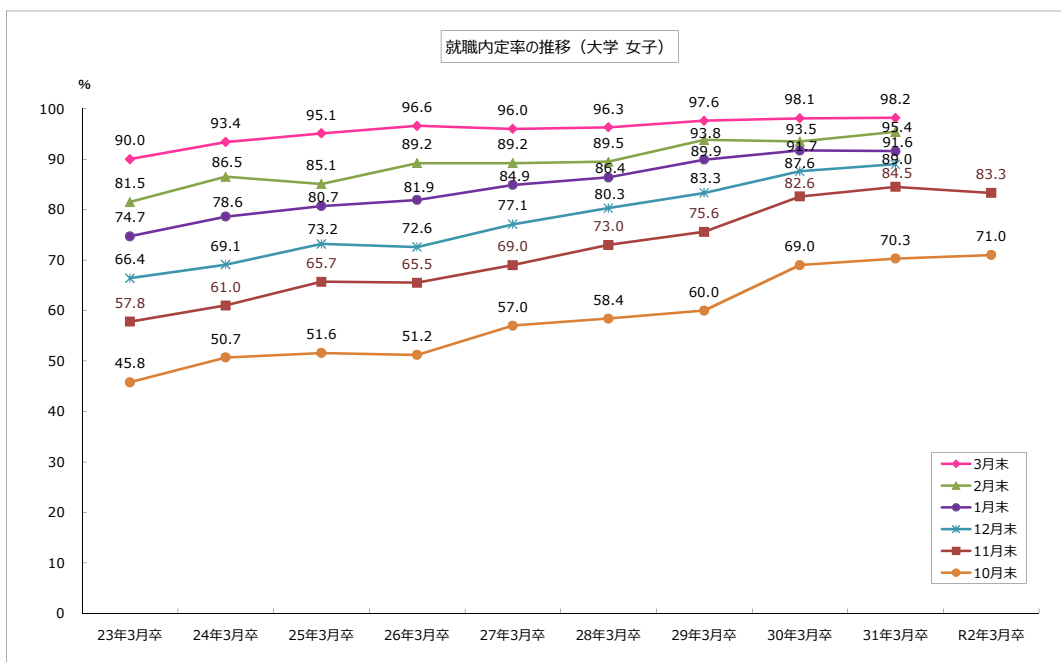
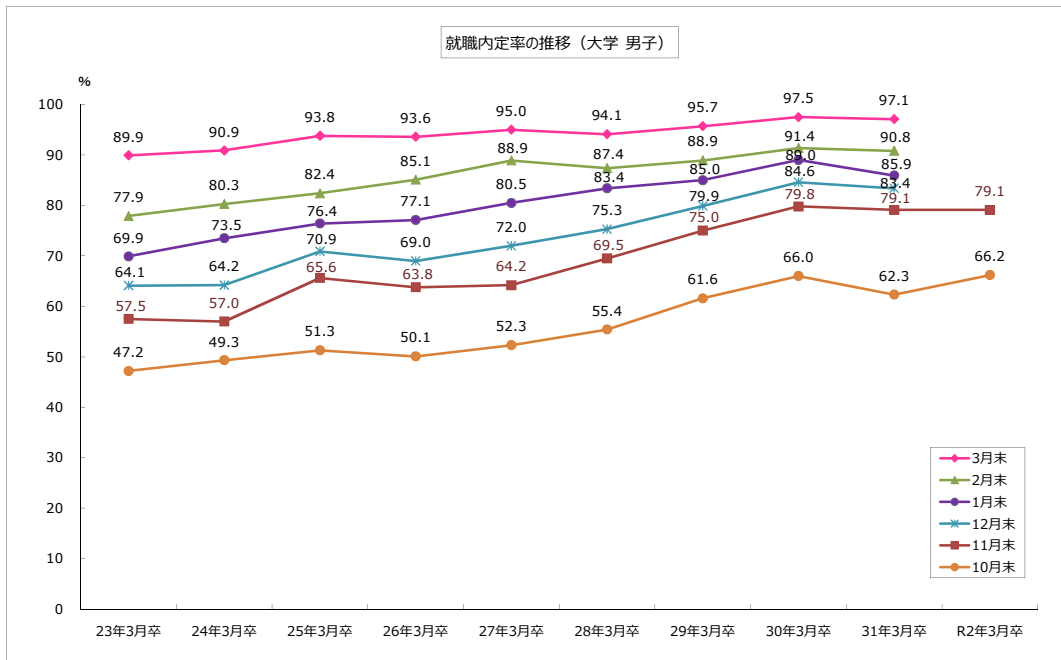
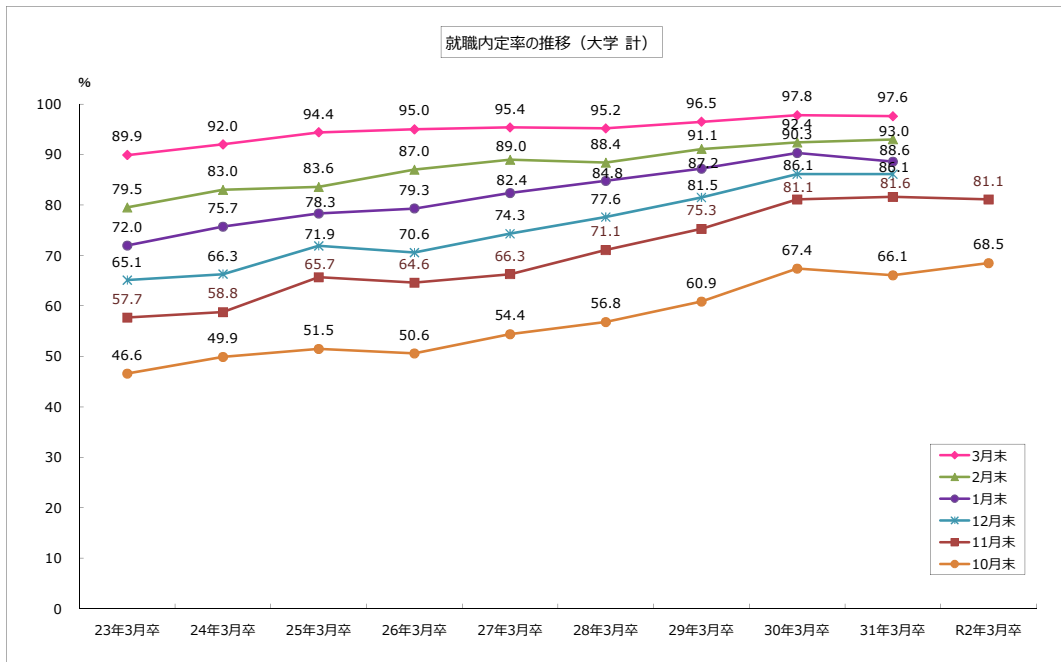
項 目	令和2年3月卒			平成31年3月卒			増 減 数			増 減 率		
	計	男	女	計	男	女	計	男	女	計	男	女
卒業予定者数	177	120	57	204	154	50	▲ 27	▲ 34	7	▲ 13.2 %	▲ 22.1 %	14.0 %
就職希望者数 計	114	68	46	99	65	34	15	3	12	15.2 %	4.6 %	35.3 %
県 内	18	10	8	18	12	6	0	▲ 2	2	0.0 %	▲ 16.7 %	33.3 %
県 外	96	58	38	81	53	28	15	5	10	18.5 %	9.4 %	35.7 %
就職内定者数 計	111	65	46	92	60	32	19	5	14	20.7 %	8.3 %	43.8 %
県 内	18	10	8	18	12	6	0	▲ 2	2	0.0 %	▲ 16.7 %	33.3 %
県 外	93	55	38	74	48	26	19	7	12	25.7 %	14.6 %	46.2 %
就職未内定者数 計	3	3	0	7	5	2	▲ 4	▲ 2	▲ 2	▲ 57.1 %	▲ 40.0 %	-
県 内	0	0	0	0	0	0	0	0	0	-	-	-
県 外	3	3	0	7	5	2	▲ 4	▲ 2	▲ 2	▲ 57.1 %	▲ 40.0 %	-
就職内定率 計	97.4 %	95.6 %	100.0 %	92.9 %	92.3 %	94.1 %	/			4.5 P	3.3 P	5.9 P
県 内	100.0 %	100.0 %	100.0 %	100.0 %	100.0 %	100.0 %				0.0 P	0.0 P	0.0 P
県 外	96.9 %	94.8 %	100.0 %	91.4 %	90.6 %	92.9 %				5.5 P	4.2 P	7.1 P

(専修学校：各年11月末現在)

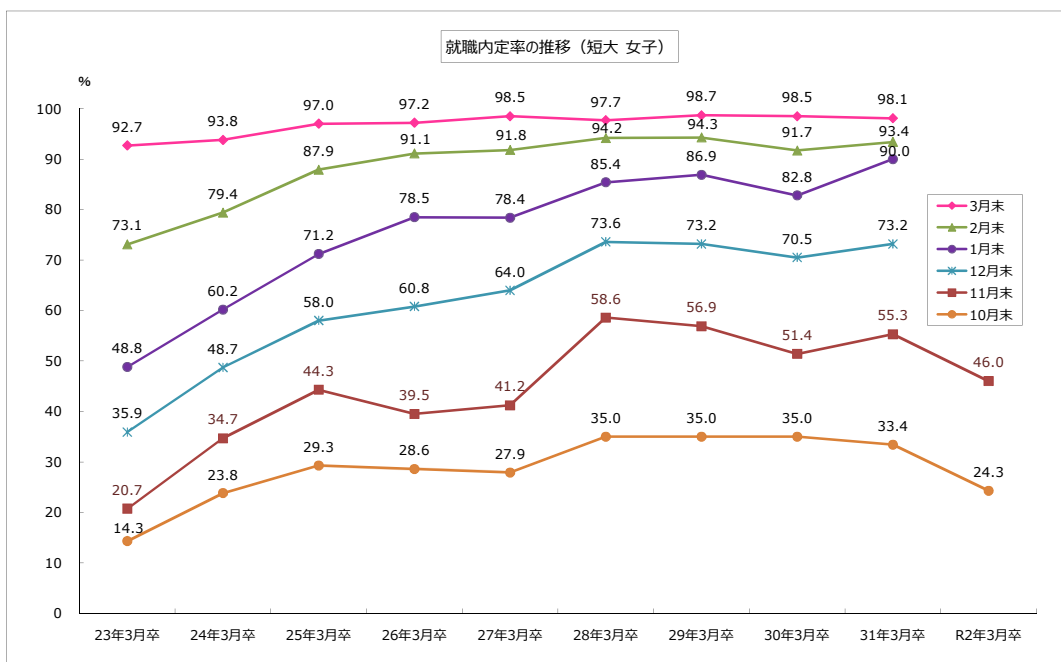
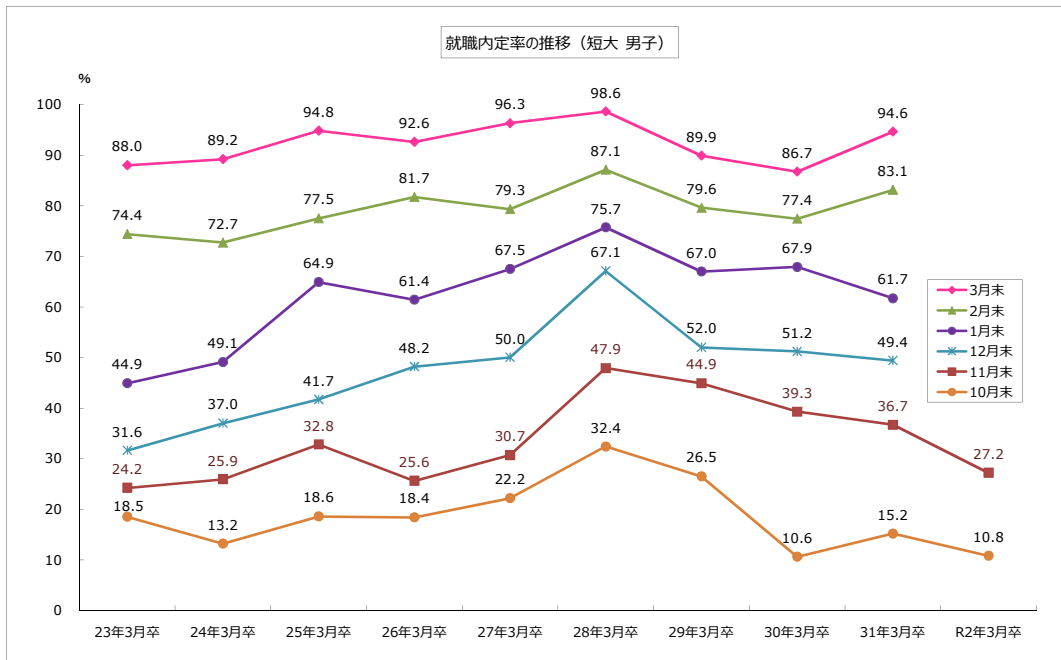
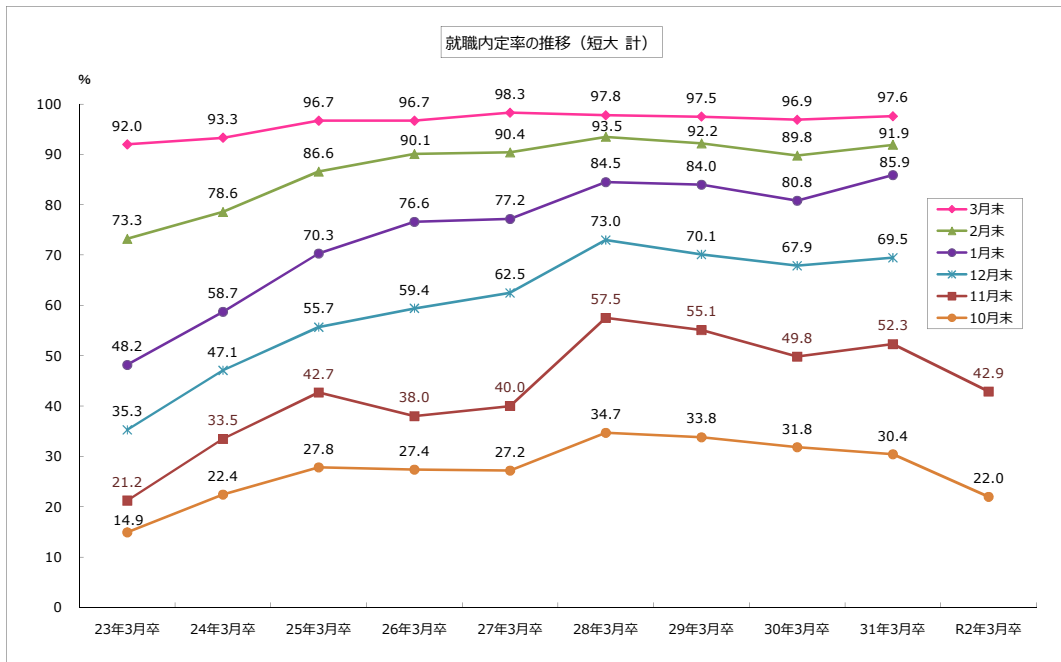
項 目	令和2年3月卒			平成31年3月卒			増 減 数			増 減 率		
	計	男	女	計	男	女	計	男	女	計	男	女
卒業予定者数	858	394	464	937	464	473	▲ 79	▲ 70	▲ 9	▲ 8.4 %	▲ 15.1 %	▲ 1.9 %
就職希望者数 計	751	357	394	824	418	406	▲ 73	▲ 61	▲ 12	▲ 8.9 %	▲ 14.6 %	▲ 3.0 %
県 内	475	219	256	536	274	262	▲ 61	▲ 55	▲ 6	▲ 11.4 %	▲ 20.1 %	▲ 2.3 %
県 外	276	138	138	288	144	144	▲ 12	▲ 6	▲ 6	▲ 4.2 %	▲ 4.2 %	▲ 4.2 %
就職内定者数 計	531	274	257	552	314	238	▲ 21	▲ 40	19	▲ 3.8 %	▲ 12.7 %	8.0 %
県 内	342	164	178	322	185	137	20	▲ 21	41	6.2 %	▲ 11.4 %	29.9 %
県 外	189	110	79	230	129	101	▲ 41	▲ 19	▲ 22	▲ 17.8 %	▲ 14.7 %	▲ 21.8 %
就職未内定者数 計	220	83	137	272	104	168	▲ 52	▲ 21	▲ 31	▲ 19.1 %	▲ 20.2 %	▲ 18.5 %
県 内	133	55	78	214	89	125	▲ 81	▲ 34	▲ 47	▲ 37.9 %	▲ 38.2 %	▲ 37.6 %
県 外	87	28	59	58	15	43	29	13	16	50.0 %	86.7 %	37.2 %
就職内定率 計	70.7 %	76.8 %	65.2 %	67.0 %	75.1 %	58.6 %	/			3.7 P	1.7 P	6.6 P
県 内	72.0 %	74.9 %	69.5 %	60.1 %	67.5 %	52.3 %				11.9 P	7.4 P	17.2 P
県 外	68.5 %	79.7 %	57.2 %	79.9 %	89.6 %	70.1 %				▲ 11.4 P	▲ 9.9 P	▲ 12.9 P

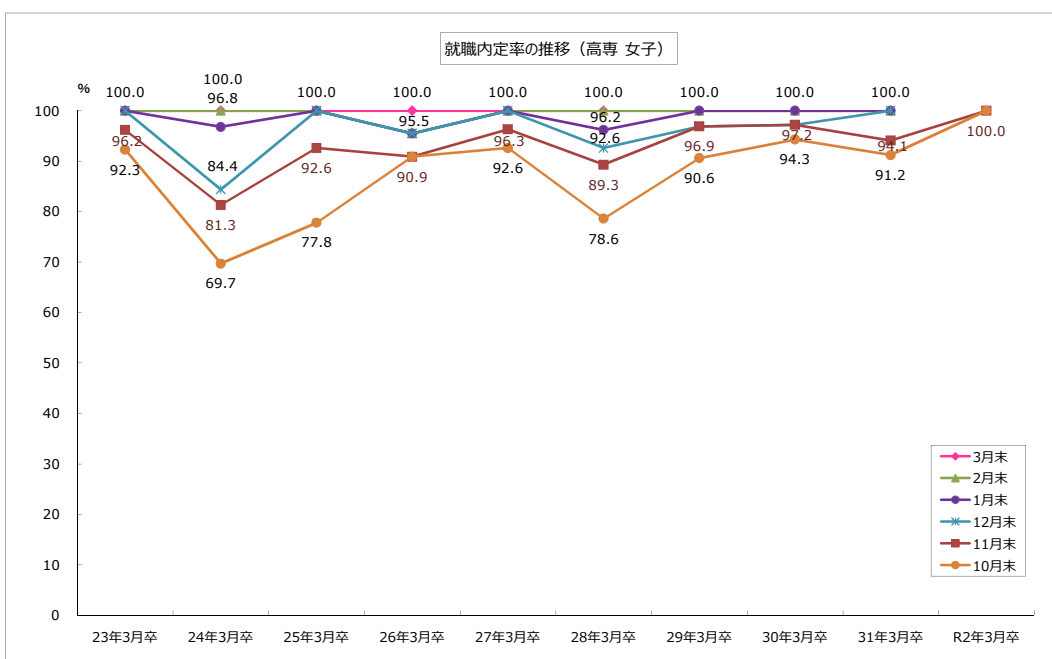
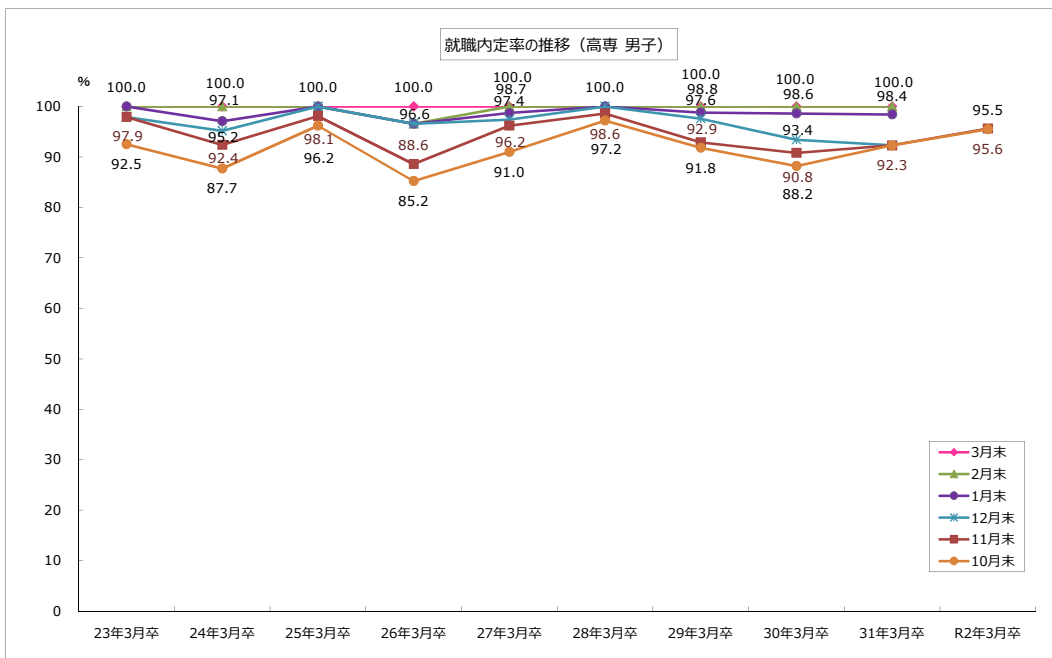
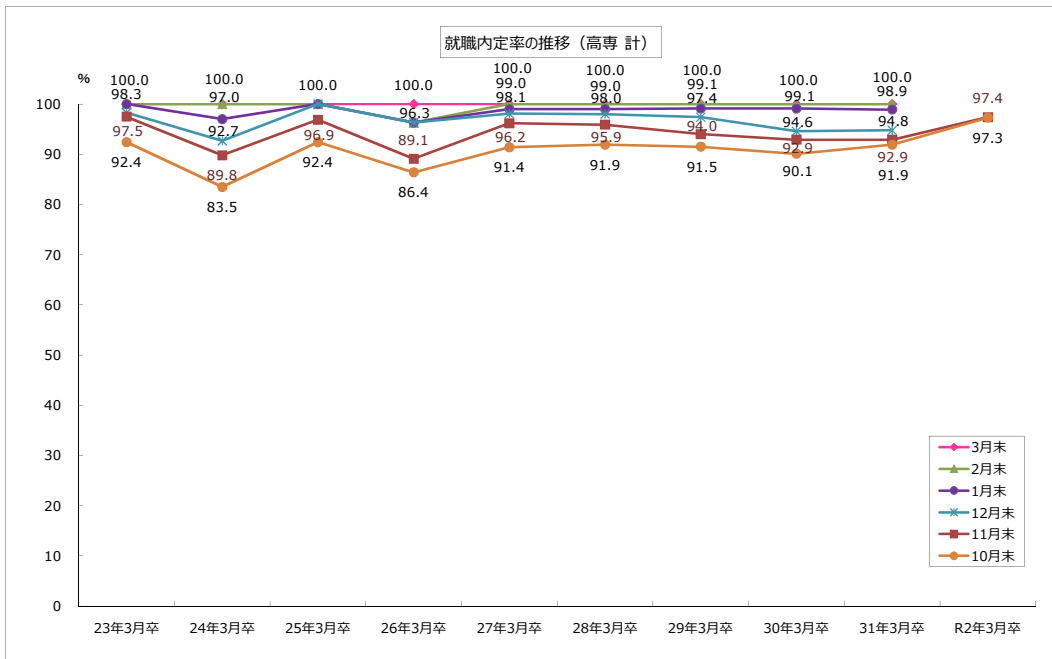


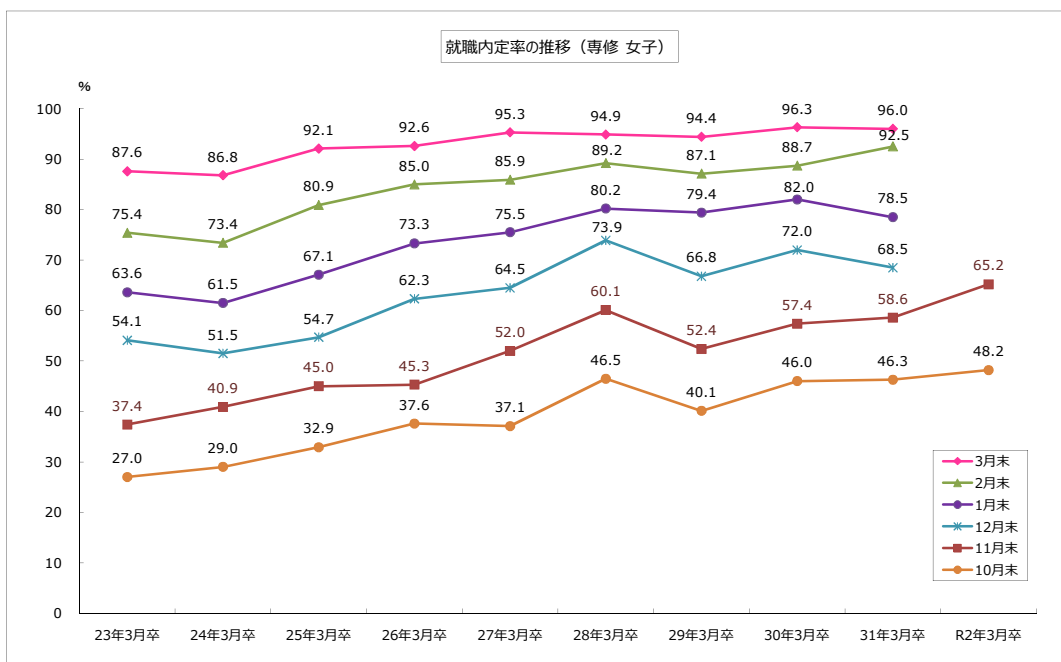
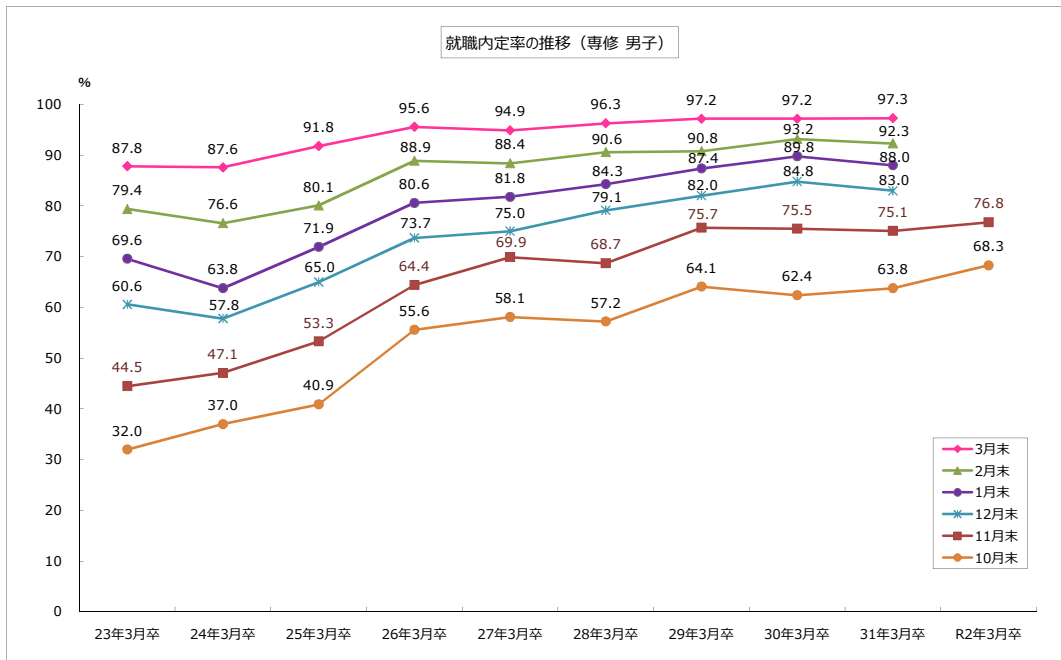
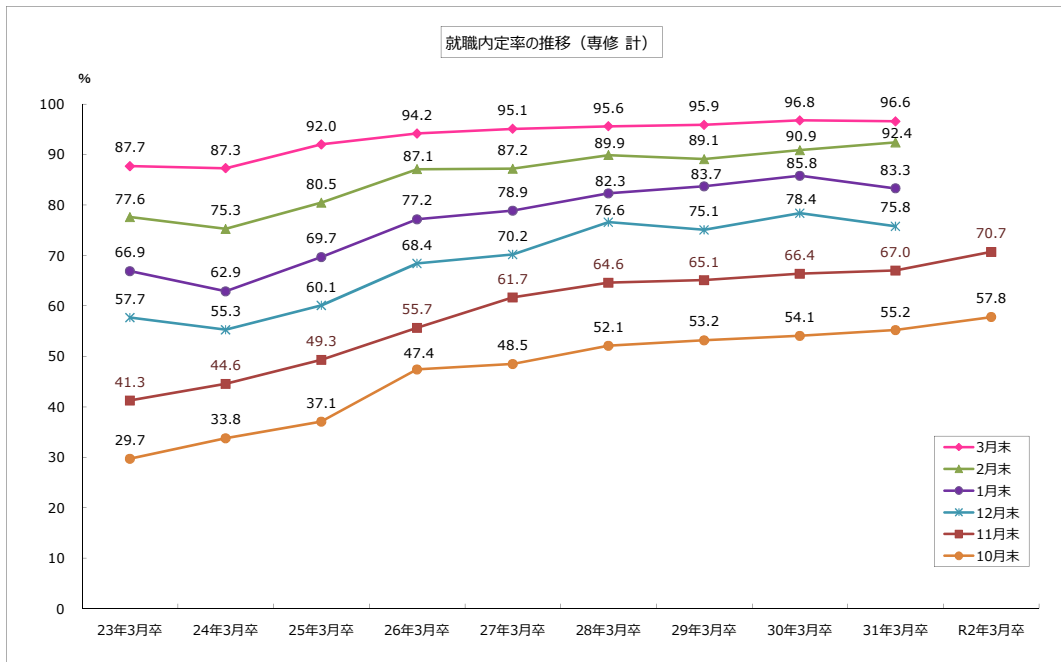












# 令和2年3月新規大学等卒業予定者県内求人状況（産業別）

各年11月末現在

青森労働局

	令和2年3月卒	平成31年3月卒	増減	増減率 (%)
A, B 農、林、漁業 (01~04)	5	9	▲ 4	▲ 44.4
C 鉱業, 採石業, 砂利採取業 (05)	0	0	0	-
D 建設業 (06~08)	140	130	10	7.7
E 製造業 (09~32)	104	165	▲ 61	▲ 37.0
09 食料品製造業	18	55	▲ 37	▲ 67.3
10 飲料・たばこ・飼料製造業	0	2	▲ 2	-
11 繊維工業	16	19	▲ 3	▲ 15.8
12 木材・木製品製造業 (家具除く)	1	0	1	-
13 家具・装備品製造業	0	0	0	-
14 パルプ・紙・紙加工品製造業	1	1	0	0.0
15 印刷・同関連業	2	5	▲ 3	▲ 60.0
16 化学工業	1	1	0	0.0
17 石油製品・石炭製品製造業	0	0	0	-
18 プラスチック製品製造業 (別掲を除く)	2	1	1	100.0
19 ゴム製品製造業	0	0	0	-
21 窯業・土石製品製造業	0	0	0	-
22 鉄鋼業	4	4	0	0.0
23 非鉄金属製造業	9	17	▲ 8	▲ 47.1
24 金属製品製造業	19	27	▲ 8	▲ 29.6
25 はん用機械器具製造業	0	3	▲ 3	-
26 生産用機械器具製造業	3	6	▲ 3	▲ 50.0
27 業務用機械器具製造業	1	1	0	0.0
28 電子部品・デバイス・電子回路製造業	24	21	3	14.3
29 電気機械器具製造業	3	2	1	50.0
30 情報通信機械器具製造業	0	0	0	-
31 輸送用機械器具製造業	0	0	0	-
20、32 その他の製造業	0	0	0	-
F 電気・ガス・熱供給・水道業 (33~36)	3	2	1	50.0
G 情報通信業 (37~41)	20	30	▲ 10	▲ 33.3
H 運輸業, 郵便業 (42~49)	18	33	▲ 15	▲ 45.5
I 卸売業・小売業 (50~61)	368	423	▲ 55	▲ 13.0
50~55 卸売業	64	113	▲ 49	▲ 43.4
56~61 小売業	304	310	▲ 6	▲ 1.9
J 金融業・保険業 (62~67)	34	34	0	0.0
K 不動産業, 物品賃貸業 (68~70)	9	18	▲ 9	▲ 50.0
L 学術研究, 専門, 技術サービス業 (71~74)	43	45	▲ 2	▲ 4.4
M 宿泊業, 飲食サービス業 (75~77)	44	53	▲ 9	▲ 17.0
75 宿泊業	29	35	▲ 6	▲ 17.1
76 飲食店	15	18	▲ 3	▲ 16.7
N 生活関連サービス業, 娯楽業 (78~80)	37	41	▲ 4	▲ 9.8
O 教育, 学習支援業 (81, 82)	9	21	▲ 12	▲ 57.1
P 医療, 福祉 (83~85)	389	372	17	4.6
Q 複合サービス事業 (86, 87)	49	36	13	36.1
R サービス業 (他に分類されないもの) (88~96)	74	58	16	27.6
S, T 公務 (他に分類されるものを除く)・その他 (97,98,99)	0	0	0	-
合計	1,346	1,470	▲ 124	▲ 8.4

※ 求人数は青森県内ハローワークで受理した求人数。

## 令和2年3月新規大学等卒業予定者県内求人状況（安定所別）

各年11月末現在

青 森 労 働 局

項 目	求人件数			求人数		
	令和2年3月卒	平成31年3月卒	前年同月比	令和2年3月卒	平成31年3月卒	前年同月比
労働局計	517	583	▲ 66	1,346	1,470	▲ 124
			▲ 11.3			▲ 8.4
青 森	145	147	▲ 2	431	485	▲ 54
			▲ 1.4			▲ 11.1
八 戸	166	177	▲ 11	428	417	11
			▲ 6.2			2.6
弘 前	86	113	▲ 27	247	271	▲ 24
			▲ 23.9			▲ 8.9
む つ	18	28	▲ 10	52	67	▲ 15
			▲ 35.7			▲ 22.4
野辺地	23	23	0	54	51	3
			0.0			5.9
五所川原	12	23	▲ 11	20	32	▲ 12
			▲ 47.8			▲ 37.5
三 沢	22	20	2	42	54	▲ 12
			10.0			▲ 22.2
十和田	23	32	▲ 9	35	57	▲ 22
			▲ 28.1			▲ 38.6
黒 石	22	20	2	37	36	1
			10.0			2.8

※ 求人数は青森県内ハローワークで受理した求人数で、前年同月比欄上段は増減数、下段は増減率。