

報道関係者 各位

令和元年12月6日

【照会先】

青森労働局職業安定部職業安定課  
課長 前田 成是  
地方職業指導官 久保田 智  
地方職業指導官 三橋 聖男  
電話 017(721)2000

## 令和2年3月新規大学等卒業予定者就職内定等状況 (令和元年10月末現在)

青森労働局では、令和2年3月新規大学等卒業予定者の就職内定等状況を調査し、このほど令和元年10月末現在の状況を取りまとめた。その概要は次のとおりである。

### 1. 大学・短大・高専・専修の合計

- ①就職希望者数は、4,070人となり、前年同月に比べ36人、0.9%増加した。
- ②就職内定者数は、2,509人となり、前年同月に比べ109人、4.5%増加した。
- ③就職内定率は、61.6%で、前年同月に比べ2.1ポイント上回った。

### 2. 大学卒業予定者(11大学)

- ①就職希望者数は、2,708人となり、前年同月に比べ166人、6.5%増加した。
- ②就職内定者数は、1,854人となり、前年同月に比べ174人、10.4%増加した。
- ③就職内定率は、68.5%で、前年同月に比べ2.4ポイント上回った。

### 3. 短期大学卒業予定者(5短期大学)

- ①就職希望者数は、495人となり、前年同月に比べ70人、12.4%減少した。
- ②就職内定者数は、109人となり、前年同月に比べ63人、36.6%減少した。
- ③就職内定率は、22.0%で、前年同月に比べ8.4ポイント下回った。

### 4. 高専校卒業予定者(1校)

- ①就職希望者数は、113人となり、前年同月に比べ14人、14.1%増加した。
- ②就職内定者数は、110人となり、前年同月に比べ19人、20.9%増加した。
- ③就職内定率は、97.3%で、前年同月に比べ5.4ポイント上回った。

### 5. 専修学校(高卒課程の技術専門学校を含む)卒業予定者(23校)

- ①就職希望者数は、754人となり、前年同月に比べ74人、8.9%減少した。
- ②就職内定者数は、436人となり、前年同月に比べ21人、4.6%減少した。
- ③就職内定率は、57.8%で、前年同月に比べ2.6ポイント上回った。

○ 調査は、青森労働局管内の大学等が、10月末時点で学生からの報告等により把握している内定状況を取りまとめたものです。

また、本調査は大学等の協力により可能な範囲で把握した数字を取りまとめており、報告のない学生や連絡の取れない学生などは「未内定者」として計上しております。

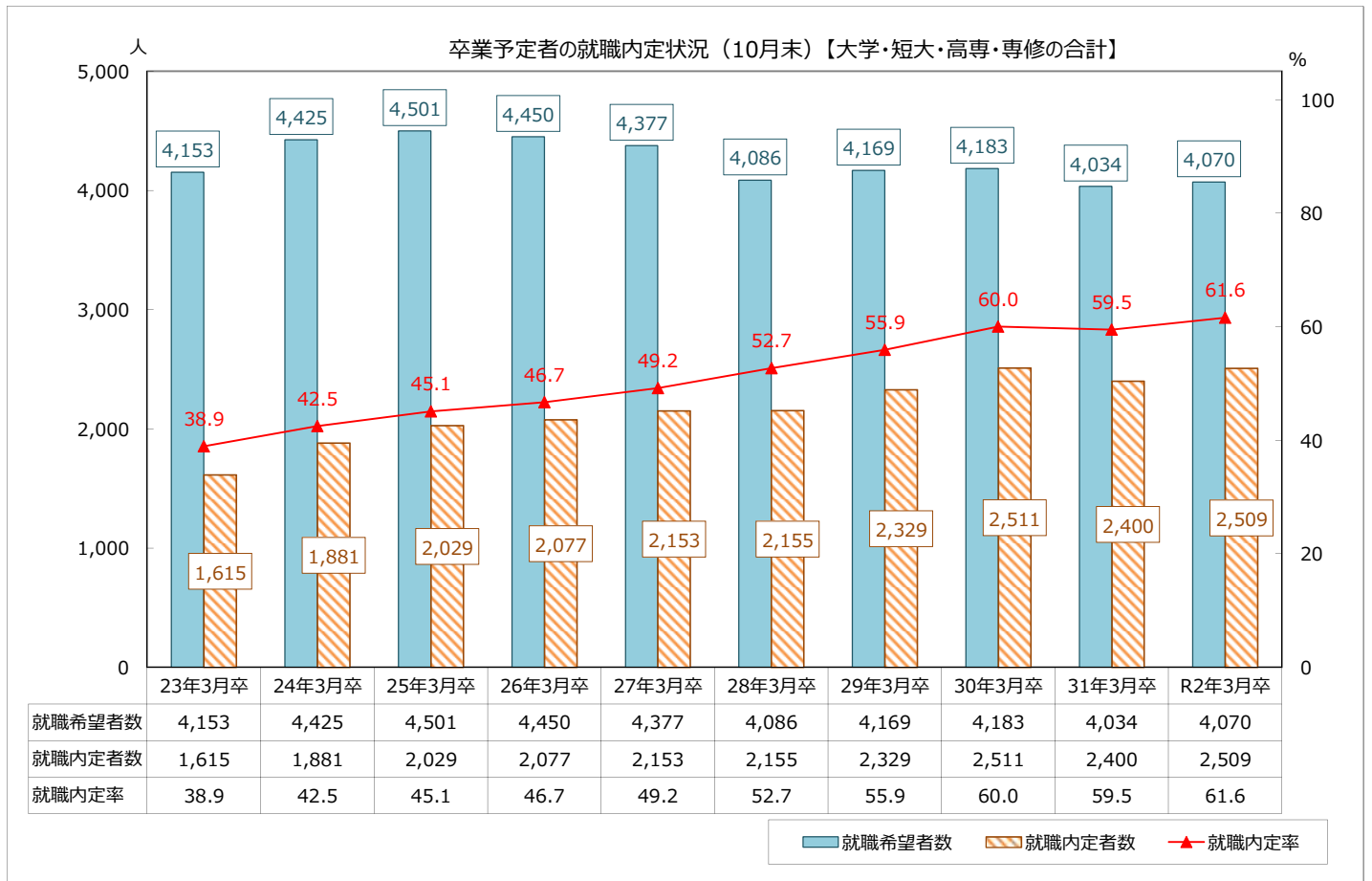
○ 各ハローワークでは、未内定者に対する就職支援を実施しております。ハローワーク窓口では学卒ジョブサポーターによる担当者制により、一人ひとりの状況に応じた就職活動のアドバイスや面接指導、エントリーシート・履歴書の書き方、希望に沿った求人情報の提供など就職までの一貫した個別支援を実施しています。

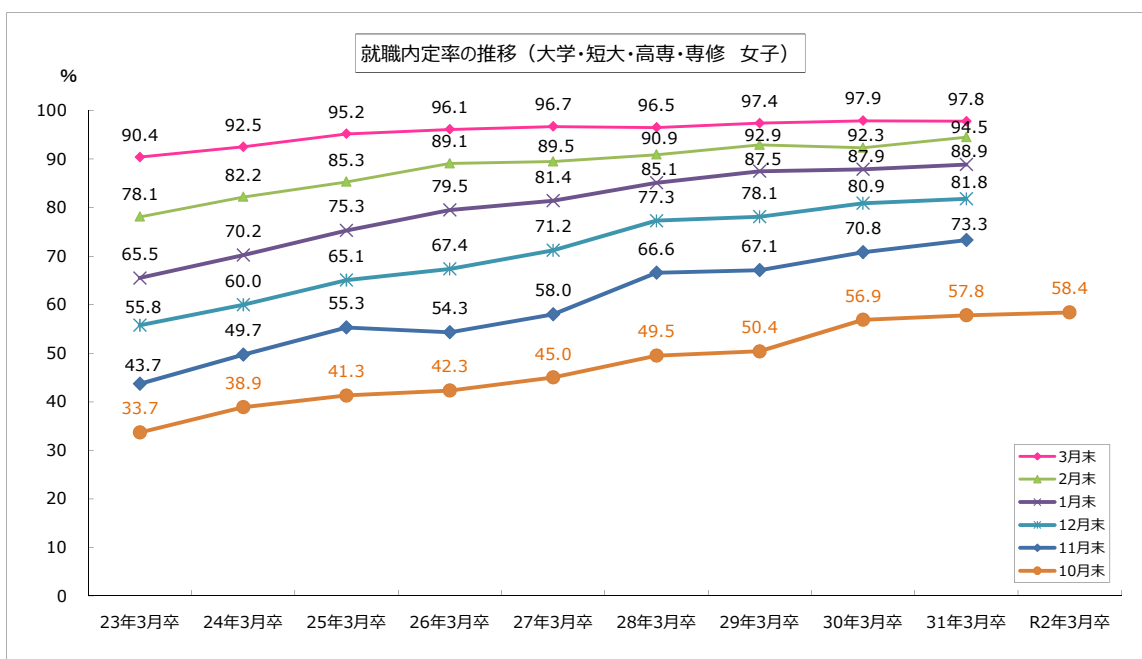
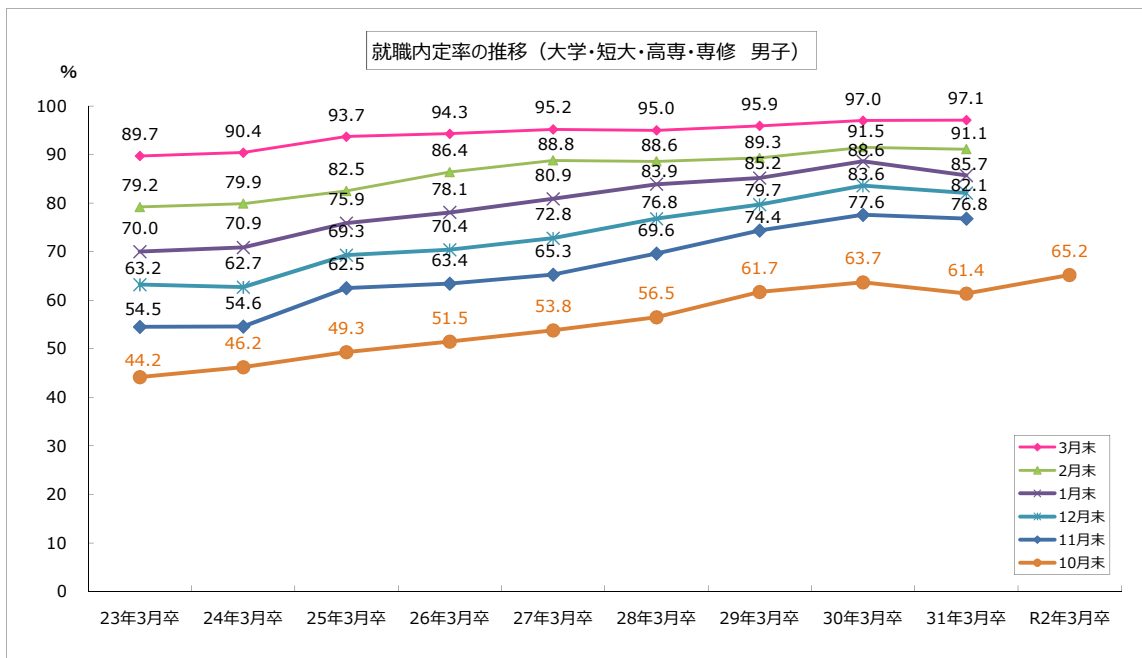
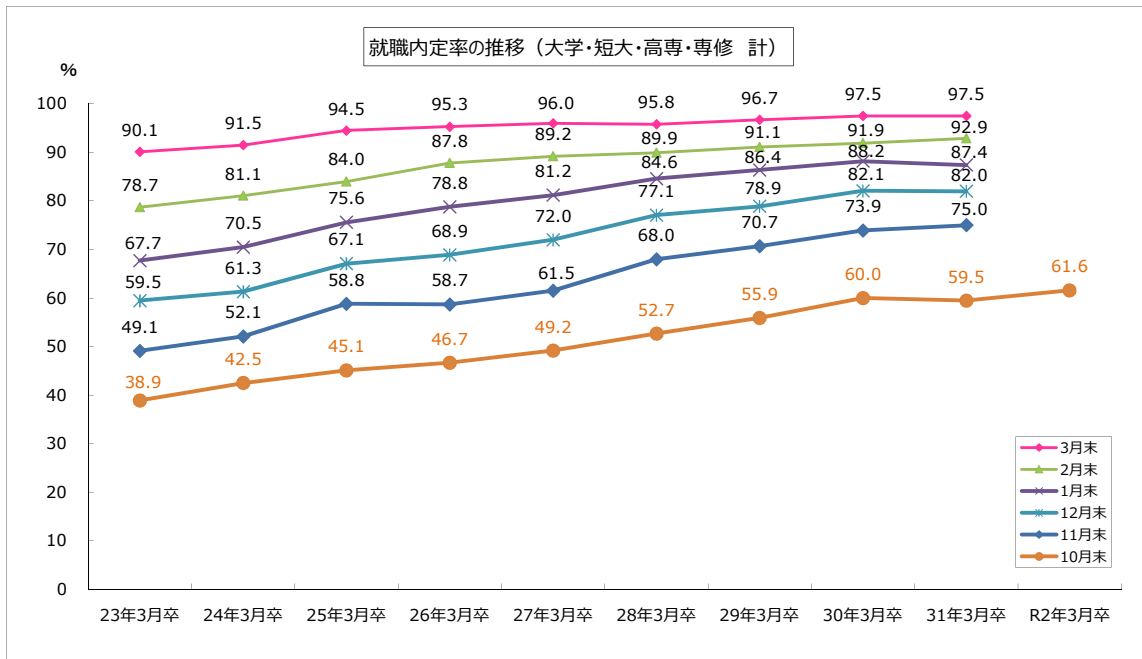
# 令和2年3月新規大学等卒業予定者就職内定状況

各年10月末現在（大学・短大・高専・専修学校の合計）

青森労働局

項目	令和2年3月卒			平成31年3月卒			増減数			増減率		
	計	男	女	計	男	女	計	男	女	計	男	女
卒業予定者数	5,246	2,633	2,613	5,410	2,723	2,687	▲ 164	▲ 90	▲ 74	▲ 3.0 %	▲ 3.3 %	▲ 2.8 %
就職希望者数 計	4,070	1,929	2,141	4,034	1,922	2,112	36	7	29	0.9 %	0.4 %	1.4 %
県内	1,764	719	1,045	1,771	765	1,006	▲ 7	▲ 46	39	▲ 0.4 %	▲ 6.0 %	3.9 %
県外	2,306	1,210	1,096	2,263	1,157	1,106	43	53	▲ 10	1.9 %	4.6 %	▲ 0.9 %
就職内定者数 計	2,509	1,258	1,251	2,400	1,180	1,220	109	78	31	4.5 %	6.6 %	2.5 %
県内	868	405	463	873	428	445	▲ 5	▲ 23	18	▲ 0.6 %	▲ 5.4 %	4.0 %
県外	1,641	853	788	1,527	752	775	114	101	13	7.5 %	13.4 %	1.7 %
就職未内定者数 計	1,561	671	890	1,634	742	892	▲ 73	▲ 71	▲ 2	▲ 4.5 %	▲ 9.6 %	▲ 0.2 %
県内	896	314	582	898	337	561	▲ 2	▲ 23	21	▲ 0.2 %	▲ 6.8 %	3.7 %
県外	665	357	308	736	405	331	▲ 71	▲ 48	▲ 23	▲ 9.6 %	▲ 11.9 %	▲ 6.9 %
就職内定率 計	61.6 %	65.2 %	58.4 %	59.5 %	61.4 %	57.8 %	/			2.1 P	3.8 P	0.6 P
県内	49.2 %	56.3 %	44.3 %	49.3 %	55.9 %	44.2 %				▲ 0.1 P	0.4 P	0.1 P
県外	71.2 %	70.5 %	71.9 %	67.5 %	65.0 %	70.1 %				3.7 P	5.5 P	1.8 P





# 令和2年3月新規大学等卒業予定者就職内定状況

(大学：各年10月末現在)

青森労働局

項目	令和2年3月卒			平成31年3月卒			増減数			増減率			令和2年3月卒	
	計	男	女	計	男	女	計	男	女	計	男	女	文系	理系
卒業予定者数	3,699	2,028	1,671	3,680	2,008	1,672	19	20	▲1	0.5%	1.0%	▲0.1%		
就職希望者数 計	2,708	1,419	1,289	2,542	1,345	1,197	166	74	92	6.5%	5.5%	7.7%		
県内	925	427	498	881	423	458	44	4	40	5.0%	0.9%	8.7%	506	419
県外	1,783	992	791	1,661	922	739	122	70	52	7.3%	7.6%	7.0%	684	1,099
就職内定者数 計	1,854	939	915	1,680	838	842	174	101	73	10.4%	12.1%	8.7%	774	1,080
県内	537	246	291	530	247	283	7	▲1	8	1.3%	▲0.4%	2.8%	283	254
県外	1,317	693	624	1,150	591	559	167	102	65	14.5%	17.3%	11.6%	491	826
就職未内定者数 計	854	480	374	862	507	355	▲8	▲27	19	▲0.9%	▲5.3%	5.4%	416	438
県内	388	181	207	351	176	175	37	5	32	10.5%	2.8%	18.3%	223	165
県外	466	299	167	511	331	180	▲45	▲32	▲13	▲8.8%	▲9.7%	▲7.2%	193	273
就職内定率 計	68.5%	66.2%	71.0%	66.1%	62.3%	70.3%				2.4 P	3.9 P	0.7 P	65.0%	71.1%
県内	58.1%	57.6%	58.4%	60.2%	58.4%	61.8%				▲2.1 P	▲0.8 P	▲3.4 P	55.9%	60.6%
県外	73.9%	69.9%	78.9%	69.2%	64.1%	75.6%				4.7 P	5.8 P	3.3 P	71.8%	75.2%

(短大：各年10月末現在)

項目	令和2年3月卒			平成31年3月卒			増減数			増減率		
	計	男	女	計	男	女	計	男	女	計	男	女
卒業予定者数	508	87	421	588	97	491	▲80	▲10	▲70	▲13.6%	▲10.3%	▲14.3%
就職希望者数 計	495	83	412	565	92	473	▲70	▲9	▲61	▲12.4%	▲9.8%	▲12.9%
県内	320	57	263	332	51	281	▲12	6	▲18	▲3.6%	11.8%	▲6.4%
県外	175	26	149	233	41	192	▲58	▲15	▲43	▲24.9%	▲36.6%	▲22.4%
就職内定者数 計	109	9	100	172	14	158	▲63	▲5	▲58	▲36.6%	▲35.7%	▲36.7%
県内	43	4	39	63	10	53	▲20	▲6	▲14	▲31.7%	▲60.0%	▲26.4%
県外	66	5	61	109	4	105	▲43	1	▲44	▲39.4%	25.0%	▲41.9%
就職未内定者数 計	386	74	312	393	78	315	▲7	▲4	▲3	▲1.8%	▲5.1%	▲1.0%
県内	277	53	224	269	41	228	8	12	▲4	3.0%	29.3%	▲1.8%
県外	109	21	88	124	37	87	▲15	▲16	1	▲12.1%	▲43.2%	1.1%
就職内定率 計	22.0%	10.8%	24.3%	30.4%	15.2%	33.4%				▲8.4 P	▲4.4 P	▲9.1 P
県内	13.4%	7.0%	14.8%	19.0%	19.6%	18.9%				▲5.6 P	▲12.6 P	▲4.1 P
県外	37.7%	19.2%	40.9%	46.8%	9.8%	54.7%				▲9.1 P	9.4 P	▲13.8 P

## 令和2年3月新規大学等卒業予定者就職内定状況

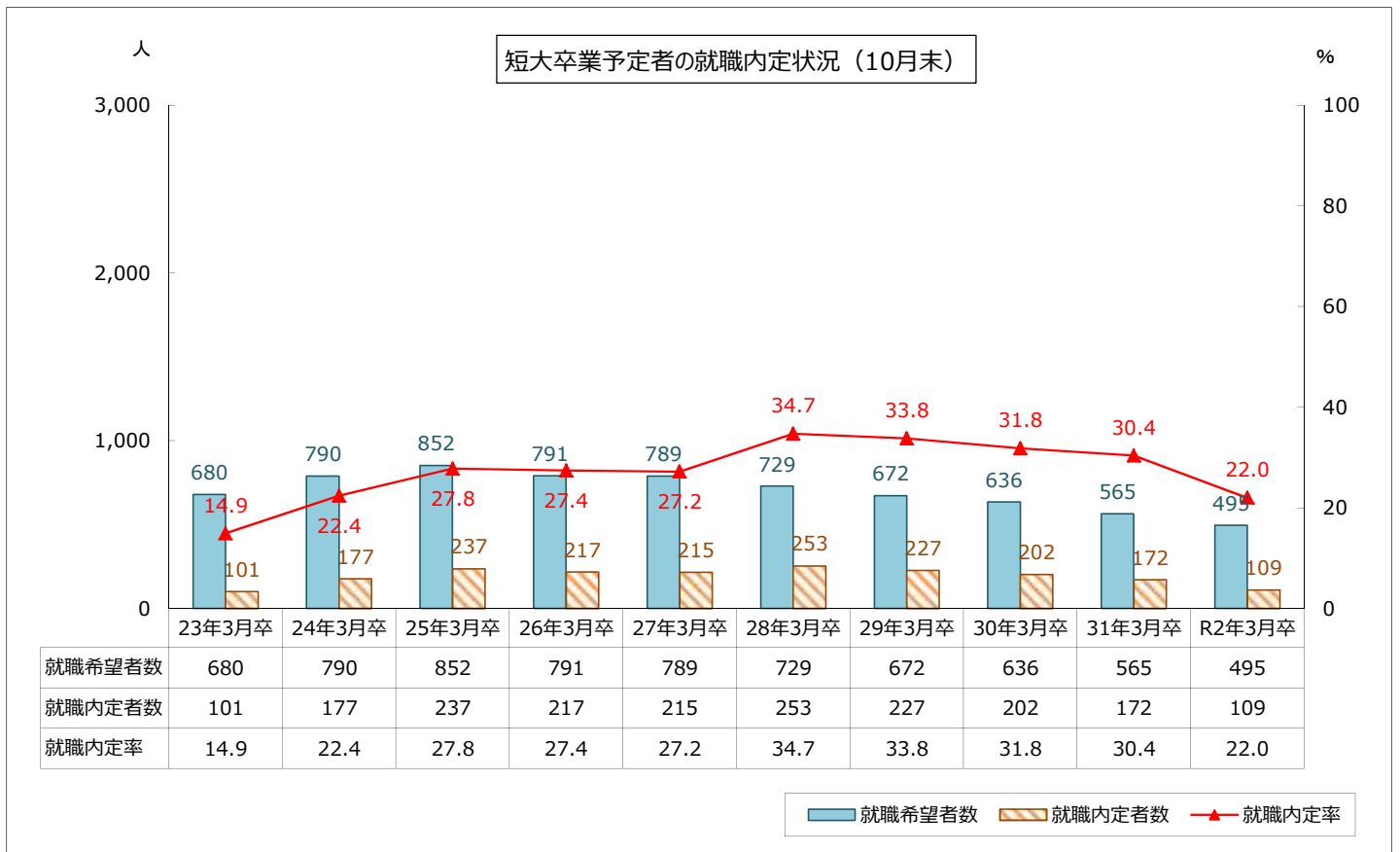
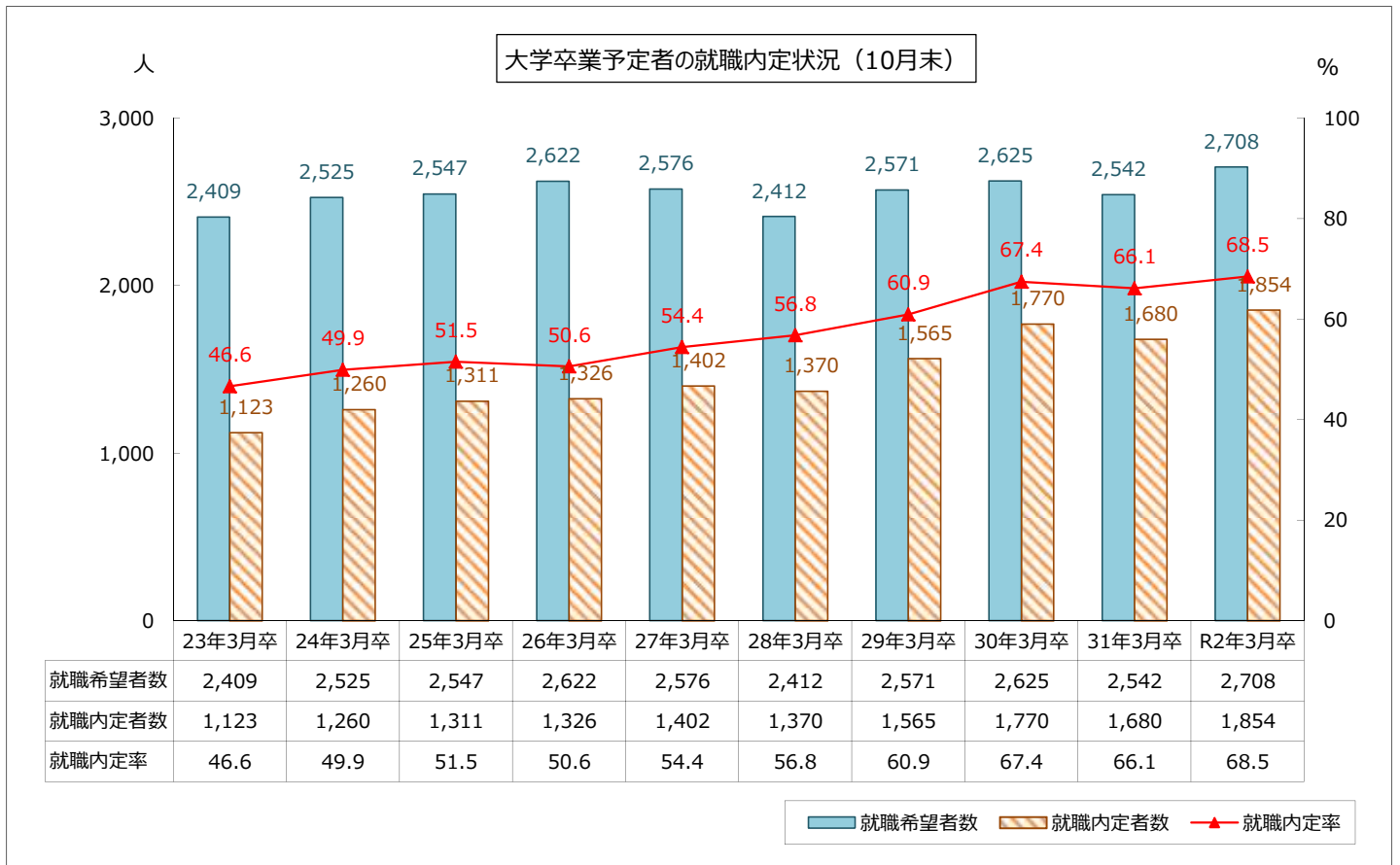
(高専：各年10月末現在)

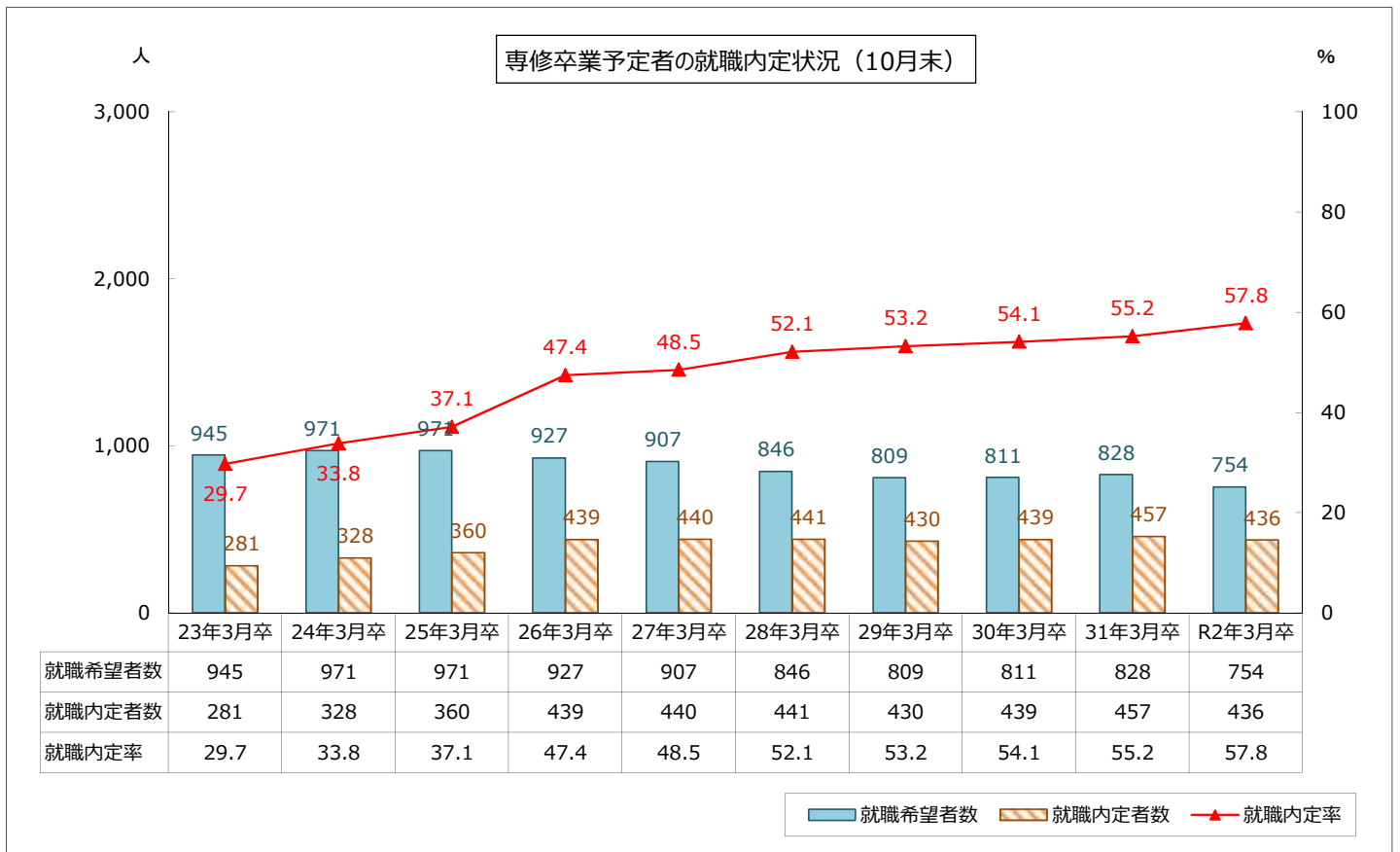
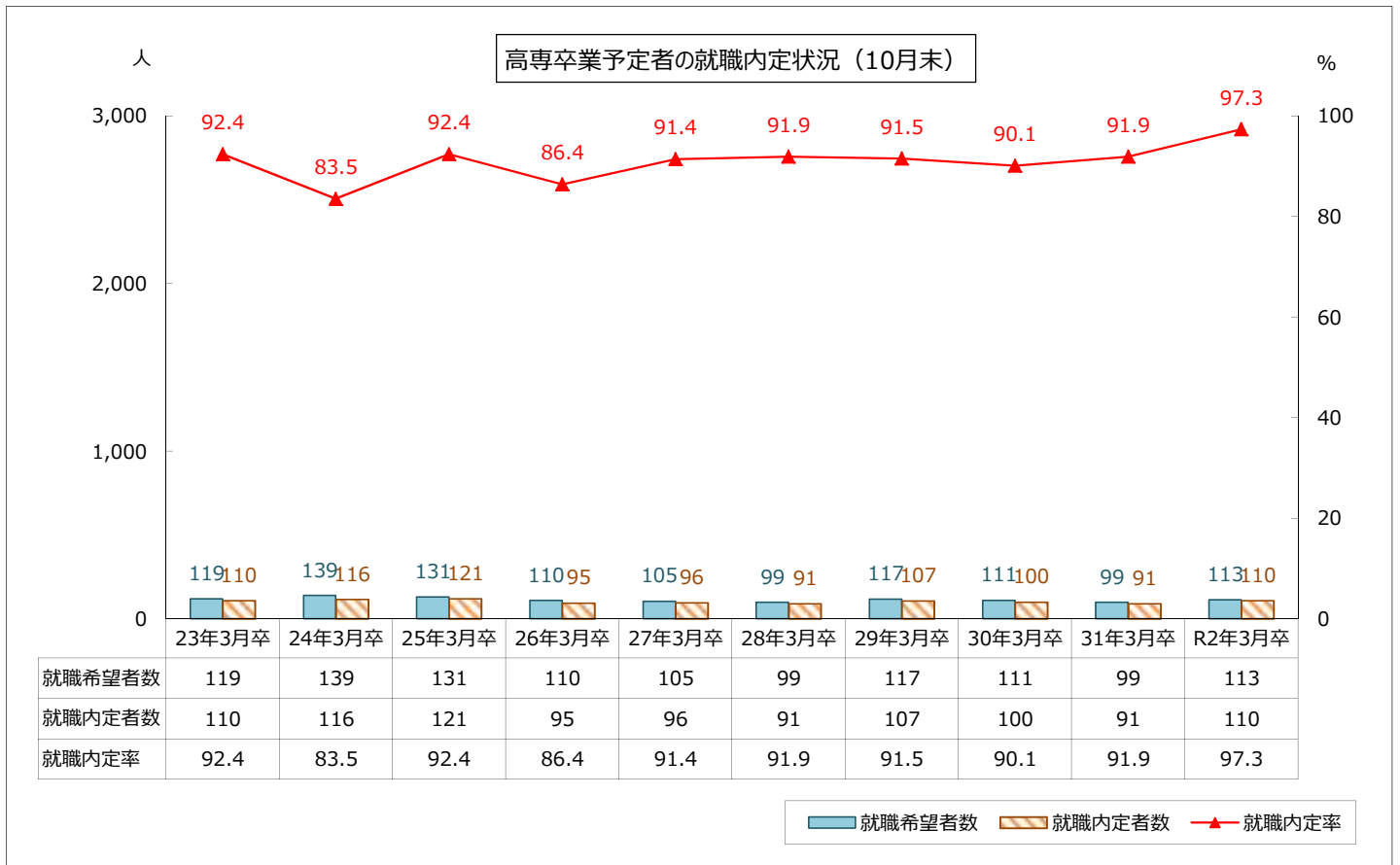
青森労働局

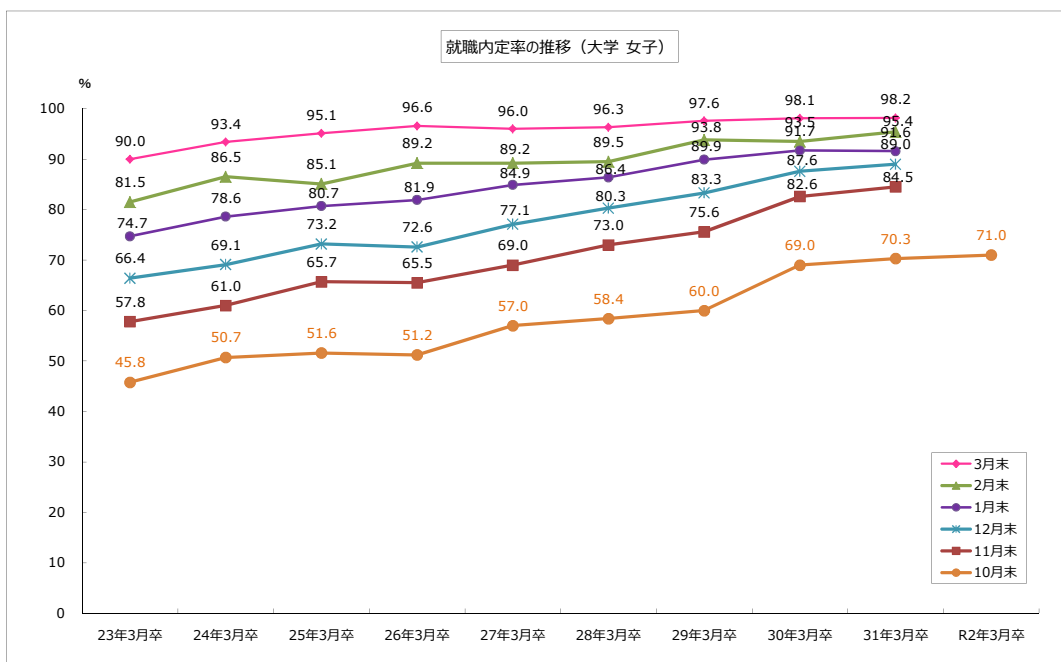
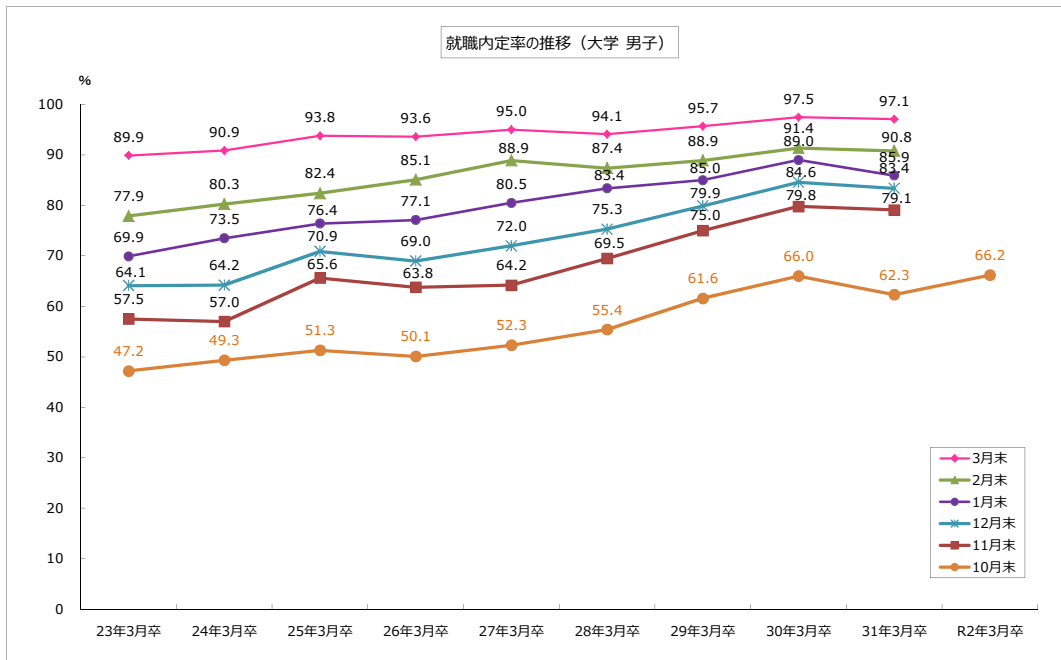
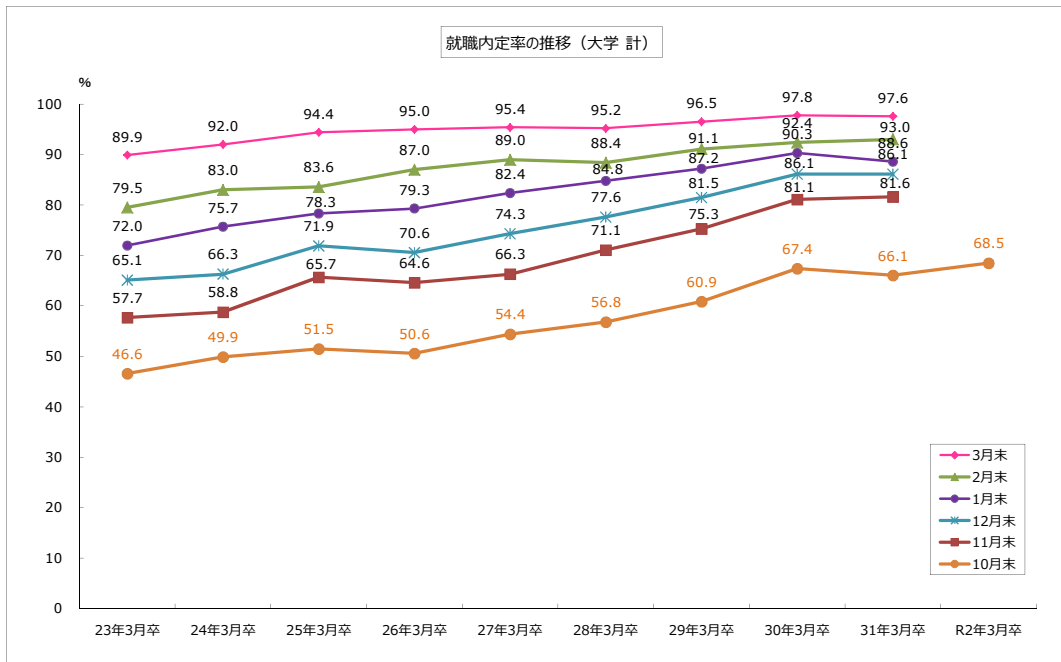
項 目	令和2年3月卒			平成31年3月卒			増 減 数			増 減 率		
	計	男	女	計	男	女	計	男	女	計	男	女
卒業予定者数	177	120	57	204	154	50	▲ 27	▲ 34	7	▲ 13.2 %	▲ 22.1 %	14.0 %
就職希望者数 計	113	67	46	99	65	34	14	2	12	14.1 %	3.1 %	35.3 %
県 内	18	10	8	17	12	5	1	▲ 2	3	5.9 %	▲ 16.7 %	60.0 %
県 外	95	57	38	82	53	29	13	4	9	15.9 %	7.5 %	31.0 %
就職内定者数 計	110	64	46	91	60	31	19	4	15	20.9 %	6.7 %	48.4 %
県 内	18	10	8	17	12	5	1	▲ 2	3	5.9 %	▲ 16.7 %	60.0 %
県 外	92	54	38	74	48	26	18	6	12	24.3 %	12.5 %	46.2 %
就職未内定者数 計	3	3	0	8	5	3	▲ 5	▲ 2	▲ 3	▲ 62.5 %	▲ 40.0 %	-
県 内	0	0	0	0	0	0	0	0	0	-	-	-
県 外	3	3	0	8	5	3	▲ 5	▲ 2	▲ 3	▲ 62.5 %	▲ 40.0 %	-
就職内定率 計	97.3 %	95.5 %	100.0 %	91.9 %	92.3 %	91.2 %	/			5.4 P	3.2 P	8.8 P
県 内	100.0 %	100.0 %	100.0 %	100.0 %	100.0 %	100.0 %				0.0 P	0.0 P	0.0 P
県 外	96.8 %	94.7 %	100.0 %	90.2 %	90.6 %	89.7 %				6.6 P	4.1 P	10.3 P

(専修学校：各年10月末現在)

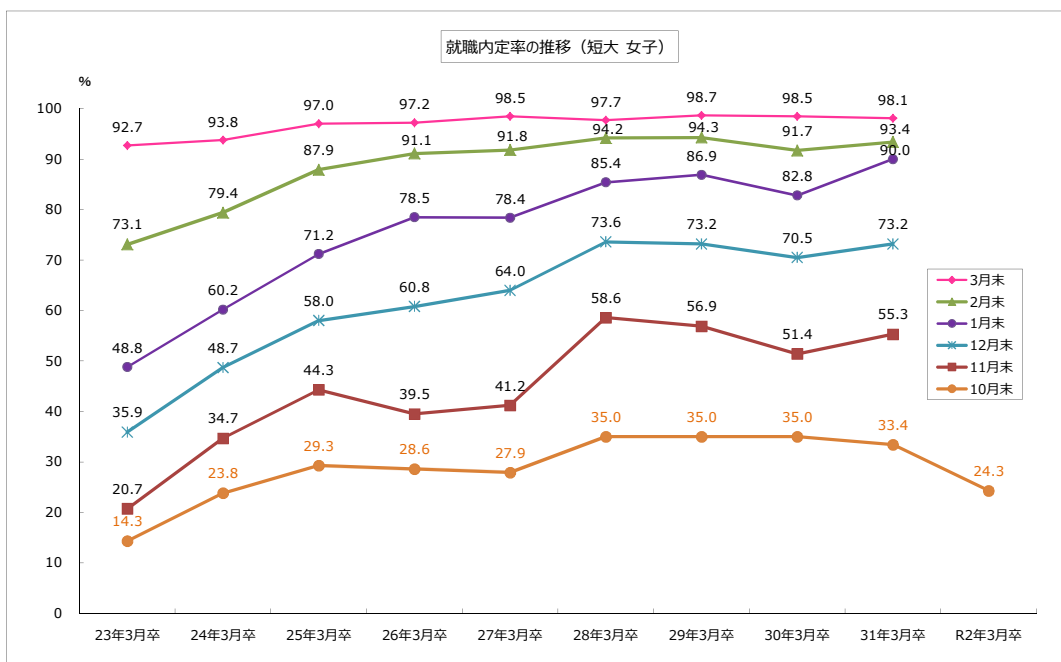
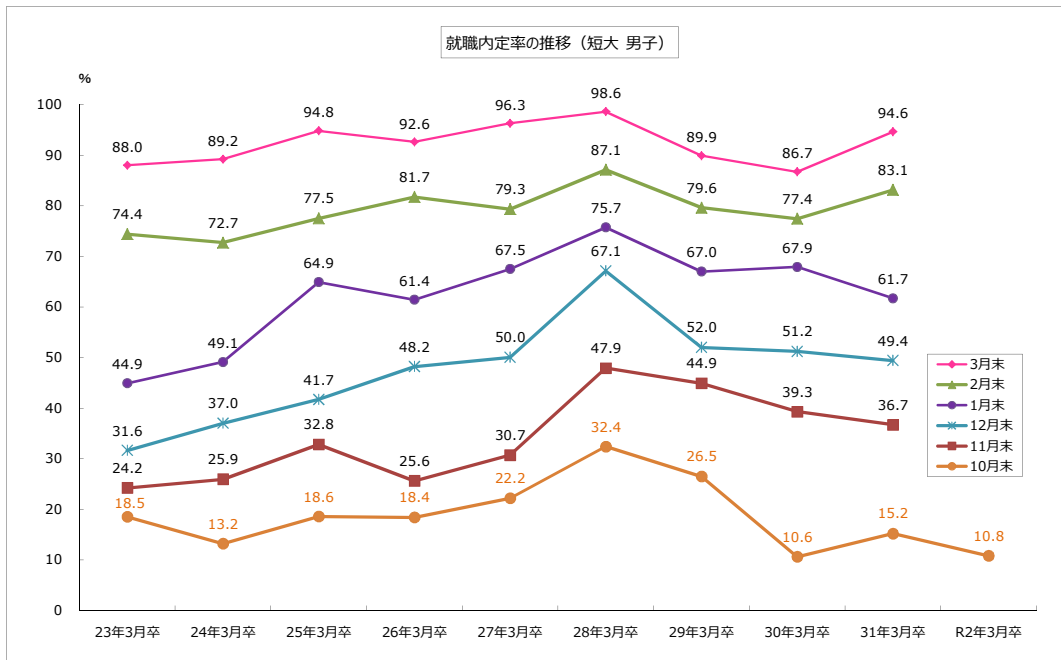
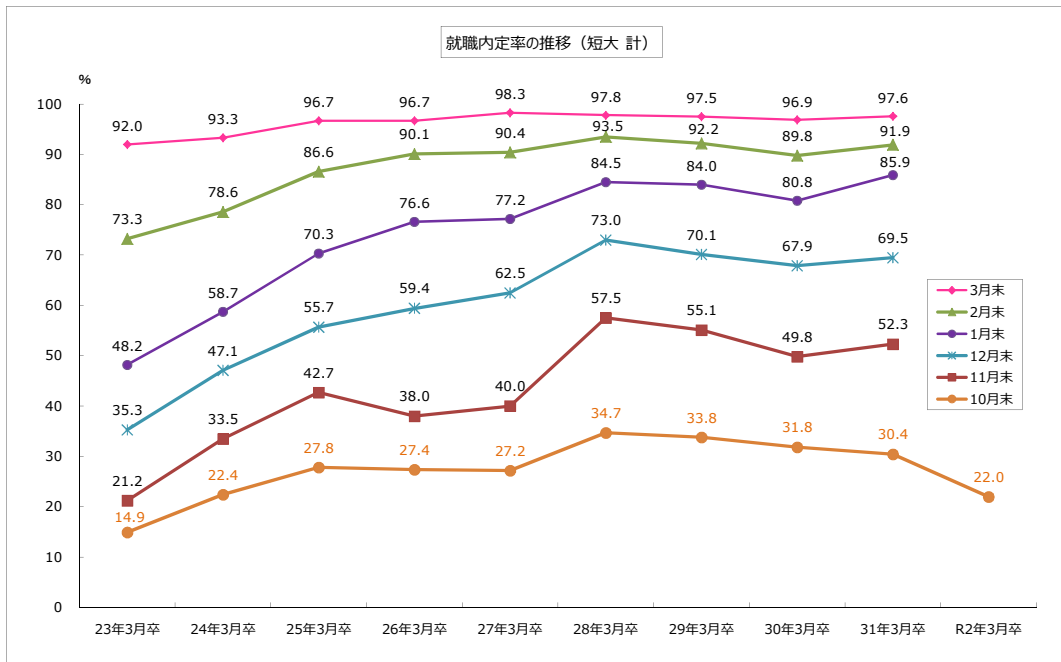
項 目	令和2年3月卒			平成31年3月卒			増 減 数			増 減 率		
	計	男	女	計	男	女	計	男	女	計	男	女
卒業予定者数	862	398	464	938	464	474	▲ 76	▲ 66	▲ 10	▲ 8.1 %	▲ 14.2 %	▲ 2.1 %
就職希望者数 計	754	360	394	828	420	408	▲ 74	▲ 60	▲ 14	▲ 8.9 %	▲ 14.3 %	▲ 3.4 %
県 内	501	225	276	541	279	262	▲ 40	▲ 54	14	▲ 7.4 %	▲ 19.4 %	5.3 %
県 外	253	135	118	287	141	146	▲ 34	▲ 6	▲ 28	▲ 11.8 %	▲ 4.3 %	▲ 19.2 %
就職内定者数 計	436	246	190	457	268	189	▲ 21	▲ 22	1	▲ 4.6 %	▲ 8.2 %	0.5 %
県 内	270	145	125	263	159	104	7	▲ 14	21	2.7 %	▲ 8.8 %	20.2 %
県 外	166	101	65	194	109	85	▲ 28	▲ 8	▲ 20	▲ 14.4 %	▲ 7.3 %	▲ 23.5 %
就職未内定者数 計	318	114	204	371	152	219	▲ 53	▲ 38	▲ 15	▲ 14.3 %	▲ 25.0 %	▲ 6.8 %
県 内	231	80	151	278	120	158	▲ 47	▲ 40	▲ 7	▲ 16.9 %	▲ 33.3 %	▲ 4.4 %
県 外	87	34	53	93	32	61	▲ 6	2	▲ 8	▲ 6.5 %	6.3 %	▲ 13.1 %
就職内定率 計	57.8 %	68.3 %	48.2 %	55.2 %	63.8 %	46.3 %	/			2.6 P	4.5 P	1.9 P
県 内	53.9 %	64.4 %	45.3 %	48.6 %	57.0 %	39.7 %				5.3 P	7.4 P	5.6 P
県 外	65.6 %	74.8 %	55.1 %	67.6 %	77.3 %	58.2 %				▲ 2.0 P	▲ 2.5 P	▲ 3.1 P

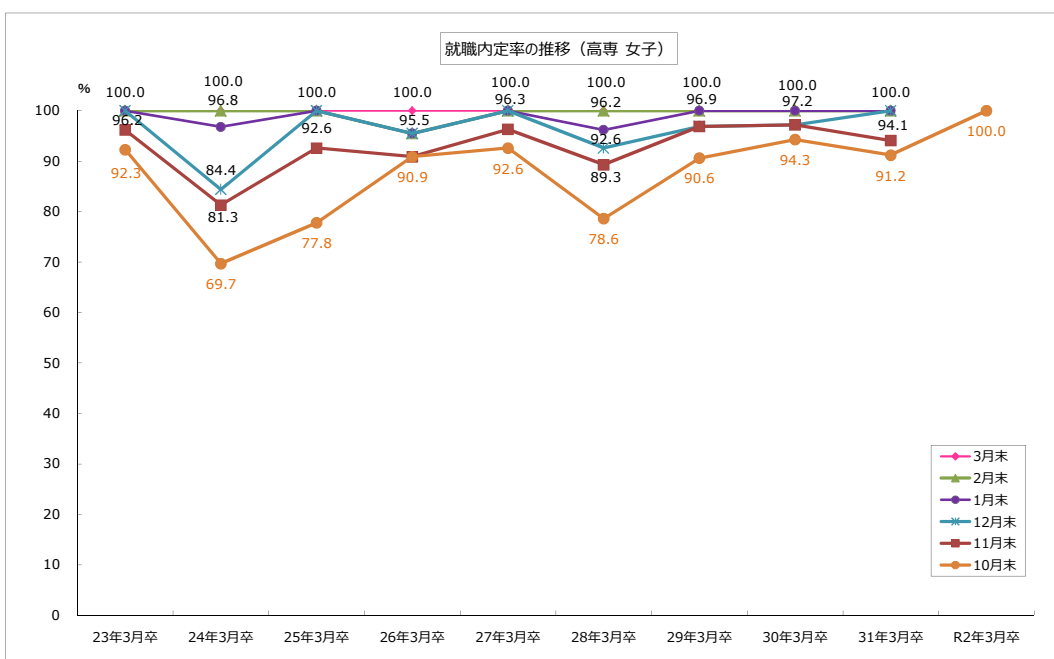
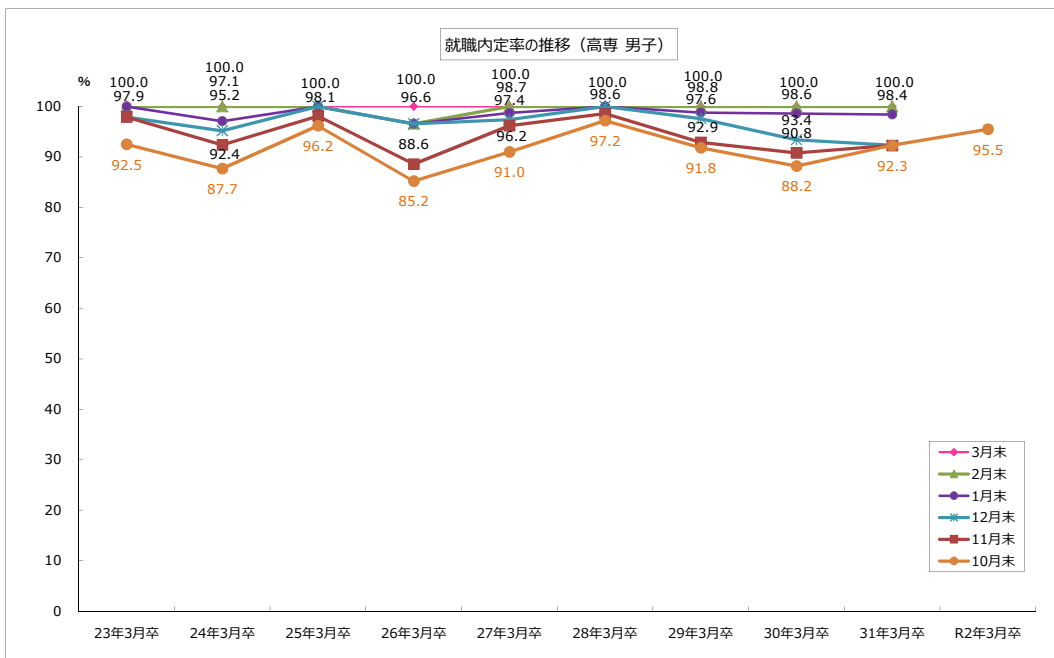
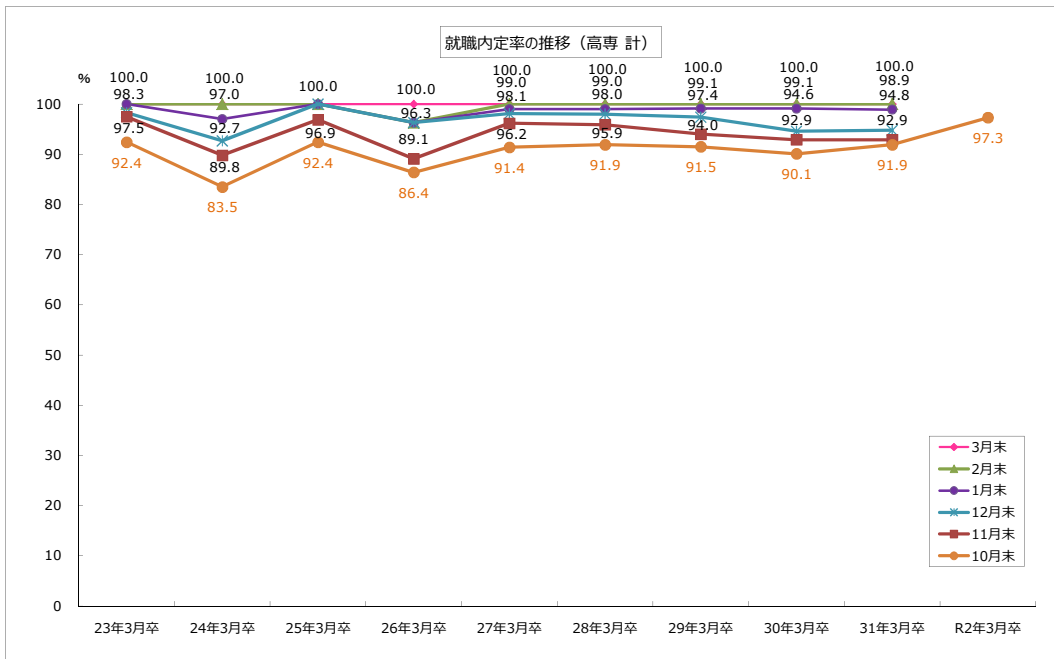


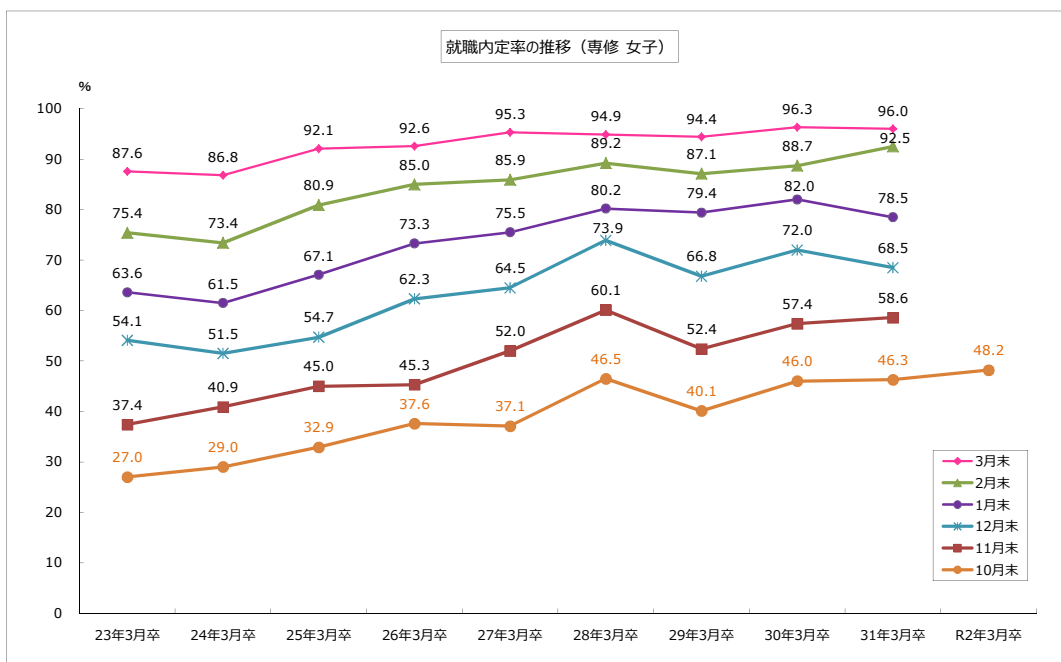
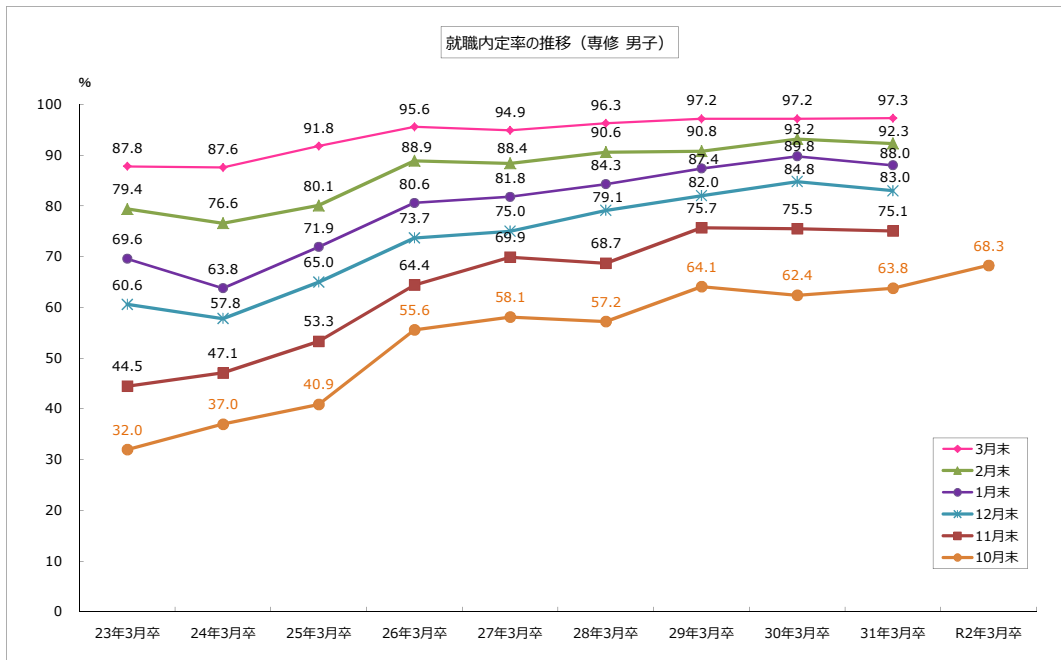
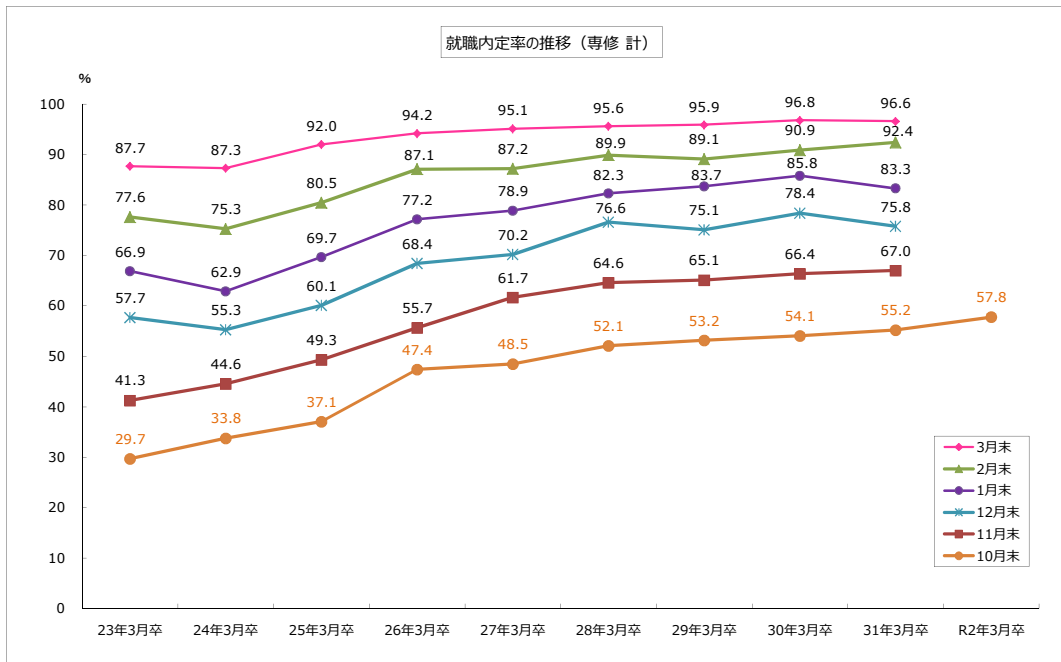












# 令和2年3月新規大学等卒業予定者県内求人状況（産業別）

各年10月末現在

青森労働局

	令和2年3月卒	平成31年3月卒	増減	増減率 (%)
A, B 農、林、漁業 (01~04)	4	9	▲ 5	▲ 55.6
C 鉱業, 採石業, 砂利採取業 (05)	0	0	0	-
D 建設業 (06~08)	139	129	10	7.8
E 製造業 (09~32)	103	163	▲ 60	▲ 36.8
09 食料品製造業	18	53	▲ 35	▲ 66.0
10 飲料・たばこ・飼料製造業	0	2	▲ 2	-
11 繊維工業	16	19	▲ 3	▲ 15.8
12 木材・木製品製造業 (家具除く)	1	0	1	-
13 家具・装備品製造業	0	0	0	-
14 パルプ・紙・紙加工品製造業	1	1	0	0.0
15 印刷・同関連業	2	5	▲ 3	▲ 60.0
16 化学工業	1	1	0	0.0
17 石油製品・石炭製品製造業	0	0	0	-
18 プラスチック製品製造業 (別掲を除く)	2	1	1	100.0
19 ゴム製品製造業	0	0	0	-
21 窯業・土石製品製造業	0	0	0	-
22 鉄鋼業	4	4	0	0.0
23 非鉄金属製造業	9	17	▲ 8	▲ 47.1
24 金属製品製造業	19	27	▲ 8	▲ 29.6
25 はん用機械器具製造業	0	3	▲ 3	-
26 生産用機械器具製造業	3	6	▲ 3	▲ 50.0
27 業務用機械器具製造業	1	1	0	0.0
28 電子部品・デバイス・電子回路製造業	23	21	2	9.5
29 電気機械器具製造業	3	2	1	50.0
30 情報通信機械器具製造業	0	0	0	-
31 輸送用機械器具製造業	0	0	0	-
20、32 その他の製造業	0	0	0	-
F 電気・ガス・熱供給・水道業 (33~36)	3	2	1	50.0
G 情報通信業 (37~41)	20	30	▲ 10	▲ 33.3
H 運輸業, 郵便業 (42~49)	18	33	▲ 15	▲ 45.5
I 卸売業・小売業 (50~61)	367	418	▲ 51	▲ 12.2
50~55 卸売業	63	113	▲ 50	▲ 44.2
56~61 小売業	304	305	▲ 1	▲ 0.3
J 金融業・保険業 (62~67)	34	34	0	0.0
K 不動産業, 物品賃貸業 (68~70)	2	18	▲ 16	▲ 88.9
L 学術研究, 専門, 技術サービス業 (71~74)	41	45	▲ 4	▲ 8.9
M 宿泊業, 飲食サービス業 (75~77)	44	51	▲ 7	▲ 13.7
75 宿泊業	29	35	▲ 6	▲ 17.1
76 飲食店	15	16	▲ 1	▲ 6.3
N 生活関連サービス業, 娯楽業 (78~80)	37	41	▲ 4	▲ 9.8
O 教育, 学習支援業 (81, 82)	7	21	▲ 14	▲ 66.7
P 医療, 福祉 (83~85)	373	365	8	2.2
Q 複合サービス事業 (86, 87)	49	36	13	36.1
R サービス業 (他に分類されないもの) (88~96)	74	58	16	27.6
S, T 公務 (他に分類されるものを除く)・その他 (97,98,99)	0	0	0	-
合計	1,315	1,453	▲ 138	▲ 9.5

※ 求人数は青森県内ハローワークで受理した求人数。

## 令和2年3月新規大学等卒業予定者県内求人状況（安定所別）

各年10月末現在

青 森 労 働 局

項 目	求人件数			求人数		
	令和2年3月卒	平成31年3月卒	前年同月比	令和2年3月卒	平成31年3月卒	前年同月比
労働局計	503	571	▲ 68 ▲ 11.9	1,315	1,453	▲ 138 ▲ 9.5
青 森	140	145	▲ 5 ▲ 3.4	424	481	▲ 57 ▲ 11.9
八 戸	160	172	▲ 12 ▲ 7.0	407	411	▲ 4 ▲ 1.0
弘 前	85	111	▲ 26 ▲ 23.4	246	269	▲ 23 ▲ 8.6
む つ	18	27	▲ 9 ▲ 33.3	52	66	▲ 14 ▲ 21.2
野辺地	23	23	0 0.0	54	51	3 5.9
五所川原	12	22	▲ 10 ▲ 45.5	20	30	▲ 10 ▲ 33.3
三 沢	21	20	1 5.0	41	54	▲ 13 ▲ 24.1
十和田	22	31	▲ 9 ▲ 29.0	34	55	▲ 21 ▲ 38.2
黒 石	22	20	2 10.0	37	36	1 2.8

※ 求人数は青森県内ハローワークで受理した求人数で、前年同月比欄上段は増減数、下段は増減率。