

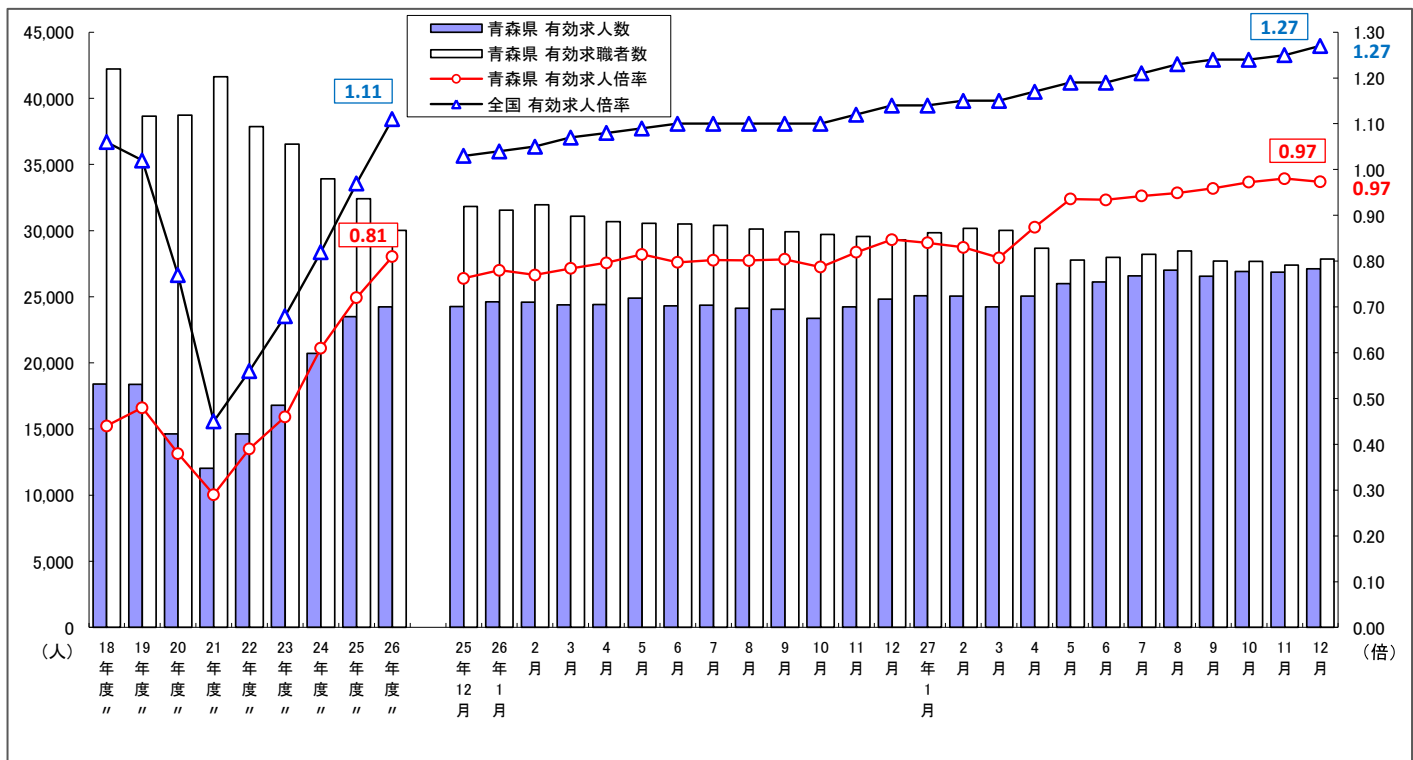
平成28年1月29日(金)
午前8:30解禁

青森労働局職業安定部
担当 職業安定部長 富田 英晴
地方労働市場情報官 豊島 幸弘
電話 017-721-2000

平成27年12月の青森県の雇用失業情勢について

- 有効求人倍率(季節調整値)は0.97倍で、前月と比べて0.01ポイント減少。
- 新規求人倍率(季節調整値)は1.39倍で、前月と比べて0.08ポイント増加。

- ①**有効求人倍率**は季調値で0.97倍と、前月を0.01ポイント下回り、**原数値**では0.87倍で、前年同月を0.11ポイント上回った。
 ・正社員有効求人倍率(原数値)は0.55倍となり、前年同月を0.08ポイント上回った。
 ・有効求人数(季調値)は27,113人で、前月比1.0%(263人)の増加。有効求職者数(季調値)は27,856人で、前月比1.7%(459人)の増加となった。
- ②**新規求人倍率**は季調値で1.39倍と、前月を0.08ポイント上回り、**原数値**では0.90倍で、前年同月を0.09ポイント上回った。
 ・新規求人数(季調値)は11,122人で、前月比8.2%(846人)の増加。新規求職申込件数(季調値)は7,986件で、前月比1.7%(135件)の増加となった。
- ③**新規求人数(原数値)**は8,692人で、前年同月比7.0%(572人)増加した。
 ・新規求人産業別にみると、製造業(2.0%、14人増:731人)、運輸業、郵便業(22.3%、68人増:373人)、卸売業、小売業(15.9%、209人増:1,527人)、宿泊業、飲食サービス業(9.0%、55人増:669人)、医療、福祉(10.6%、201人増:2,104人)、サービス業(6.8%、65人増:1,015人)等で増加し、建設業(5.0%、46人減:874人)等で減少となった。
- ④**有効求人数(原数値)**は24,516人で、前年同月比8.4%(1,906人)増加した。
 ・正社員求人は8,741人で、前年同月比9.2%(739人)増加し、全体に占める割合は35.7%となり、前年同月を0.3ポイント上回った。
- ⑤**新規求職申込件数(原数値)**は9,686件で、前年同月比3.7%(368件)減少した。
 ・常用求職者(パートを除く)を態様別にみると、前年同月比で在職者は9.8%(106人)増加し、離職者は7.1%(165人)減少、無業者は3.0%(9人)減少した。離職者のうち事業主都合は前年同月比14.9%(124人)減少し、自己都合は1.7%(23人)減少した。
- ⑥**有効求職者数(原数値)**は28,068人で、前年同月比5.2%(1,541人)減少した。
- ⑦**就職件数**は2,409件で、前年同月比0.9%(21件)増加し、就職率は24.9%で、前年同月を1.1ポイント上回った。



(注) 月別の数値は季節調整値、年度平均は原数値である。

(注) 季節調整法はセンサス局法Ⅱ(X-12ARIMA)による。なお、平成26年12月以前の数値は、平成27年1月分公表時に新季節指数により改訂されている。

第1表 一般職業紹介状況（新規学卒者を除きパートタイムを含む）

平成27年12月

年 月		年 月			対前年同月 増減率、差 (%、ポイント)	季節調整値 対前月 増減率、差 (%、ポイント)
		27年 12月	27年 11月	26年 12月		
項 目						
全 数	1 月間有効求職者数 (人)	28,068	24,841	29,609	▲ 5.2	1.7
	2 新規求職申込件数 (件)	9,686	6,474	10,054	▲ 3.7	1.7
	3 月間有効求人数 (人)	24,516	26,885	22,610	8.4	1.0
	4 新規求人数 (人)	8,692	9,390	8,120	7.0	8.2
	5 就職件数 (件)	2,409	2,802	2,388	0.9	—
	6 有効求人倍率(3/1) (倍)	0.87	1.08	0.76	0.11	—
	季節調整値	0.97	0.98	0.85	—	▲ 0.01
	7 新規求人倍率(4/2) (倍)	0.90	1.45	0.81	0.09	—
	季節調整値	1.39	1.31	1.25	—	0.08
8 就職率(5/2×100) (%)	24.9	43.3	23.8	1.1		
9 充足率 (%)	26.1	28.0	27.2	▲ 1.1		
常 用	10 月間有効求職者数 (人)	22,383	23,659	23,596	▲ 5.1	
	11 新規求職申込件数 (件)	4,963	5,493	4,955	0.2	
	12 月間有効求人数 (人)	21,200	22,888	19,326	9.7	
	13 新規求人数 (人)	7,189	7,942	6,872	4.6	
	14 就職件数 (件)	1,941	2,337	1,920	1.1	
	15 有効求人倍率(12/10) (倍)	0.95	0.97	0.82	0.13	
	16 新規求人倍率(13/11) (倍)	1.45	1.45	1.39	0.06	
	17 就職率(14/11×100) (%)	39.1	42.5	38.7	0.4	
	18 充足率 (%)	25.8	27.8	26.1	▲ 0.3	

(注) 1. 季節調整法はセンサス局法Ⅱ(X-12-ARIMA)による。なお、平成26年12月以前の数値は新季節指数により改訂されている。

2. ▲は減少である。

第2表 雇用形態別常用職業紹介状況（新規学卒者を除く）

平成27年12月

年 月		27年 12月	27年 11月	26年 12月	対前年同月 増減率、差 (%、ポイント)
パート タイムを 除く常 用	1 月間有効求職者数 (人)	15,860	16,739	16,941	▲ 6.4
	2 新規求職申込件数 (件)	3,619	3,966	3,687	▲ 1.8
	3 月間有効求人数 (人)	12,712	13,715	11,930	6.6
	4 新規求人数 (人)	4,347	4,891	4,319	0.6
	5 就職件数 (件)	1,287	1,498	1,318	▲ 2.4
	6 有効求人倍率(3/1) (倍)	0.80	0.82	0.70	0.10
	7 新規求人倍率(4/2) (倍)	1.20	1.23	1.17	0.03
	8 就職率(5/2×100) (%)	35.6	37.8	35.7	▲ 0.1
	9 充足率 (%)	28.2	28.5	28.2	0.0
正 社 員	10 月間有効求人数 (人)	8,741	9,361	8,002	9.2
	11 新規求人数 (人)	3,033	3,325	2,936	3.3
	12 就職件数 (件)	868	1,003	829	4.7
	13 有効求人倍率(10/1) (倍)	0.55	0.56	0.47	0.08
	14 充足率 (%)	27.8	27.9	26.1	1.7
常 用 的 パ ー ト タ イ ム	15 月間有効求職者数 (人)	6,523	6,920	6,655	▲ 2.0
	16 新規求職申込件数 (件)	1,344	1,527	1,268	6.0
	17 月間有効求人数 (人)	8,488	9,173	7,396	14.8
	18 新規求人数 (人)	2,842	3,051	2,553	11.3
	19 就職件数 (件)	654	839	602	8.6
	20 有効求人倍率(17/15) (倍)	1.30	1.33	1.11	0.19
	21 新規求人倍率(18/16) (倍)	2.11	2.00	2.01	0.10
	22 就職率(19/16×100) (%)	48.7	54.9	47.5	1.2
	23 充足率 (%)	22.1	26.7	22.6	▲ 0.5

(注) 1. ▲は減少である。

2. 正社員の有効求人倍率は正社員の月間有効求人数をパートタイムを除く常用の月間有効求職者数で除して算出しているが、パートタイムを除く常用の月間有効求職者数には派遣労働者や契約社員を希望する者も含まれるため、厳密な意味での正社員有効求人倍率より低い値となる。

第3表-1 産業別、規模別一般新規求人状況（新規学卒者を除く）

平成27年12月

	新規求人人数 (人)			対前年同月比 (%)			
	全数	パート除く	パートタイム	全数	パート除く	パートタイム	
産業別	A, B 農, 林, 漁業 (01~04)	46	30	16	-31.3	-46.4	45.5
	C 鉱業, 採石業, 砂利採取業 (05)	8	8	0	60.0	60.0	-
	D 建設業 (06~08)	874	852	22	-5.0	-4.9	-8.3
	06 総合工事業	504	492	12	-2.3	-2.4	0.0
	E 製造業 (09~32)	731	532	199	2.0	0.8	5.3
	09 食料品製造業	378	237	141	31.7	38.6	21.6
	10 飲料・たばこ・飼料製造業	7	7	0	-66.7	-65.0	-
	11 繊維工業	66	39	27	37.5	21.9	68.8
	12 木材・木製品製造業 (家具を除く)	3	3	0	-57.1	-40.0	-
	13 家具・装備品製造業	3	3	0	-50.0	-40.0	-
	14 パルプ・紙・紙加工品製造業	12	12	0	9.1	33.3	-
	15 印刷・同関連業	8	6	2	33.3	20.0	100.0
	16 化学工業	4	4	0	33.3	33.3	-
	17 石油製品・石炭製品製造業	1	1	0	0.0	0.0	-
	18 プラスチック製品製造業 (別掲を除く)	7	7	0	-30.0	-12.5	-
	19 ゴム製品製造業	0	0	0	-	-	-
	21 窯業・土石製品製造業	13	13	0	-23.5	-23.5	-
	22 鉄鋼業	0	0	0	-	-	-
	23 非鉄金属製造業	8	8	0	300.0	300.0	-
	24 金属製品製造業	73	73	0	32.7	35.2	-
	25 はん用機械器具製造業	5	5	0	-64.3	-64.3	-
	26 生産用機械器具製造業	4	4	0	-33.3	-20.0	-
	27 業務用機械器具製造業	48	43	5	26.3	16.2	400.0
	28 電子部品・デバイス・電子回路製造業	41	33	8	-60.6	-55.4	-73.3
	29 電気機械器具製造業	24	16	8	-31.4	-52.9	700.0
	30 情報通信機械器具製造業	8	2	6	-20.0	-	-40.0
	31 輸送用機械器具製造業	17	16	1	-39.3	-33.3	-75.0
	20, 32 その他の製造業	1	0	1	-75.0	-	-
	F 電気・ガス・熱供給・水道業 (33~36)	19	4	15	90.0	300.0	66.7
	G 情報通信業 (37~41)	54	43	11	25.6	34.4	0.0
	39 情報サービス業	34	28	6	3.0	7.7	-14.3
H 運輸業, 郵便業 (42~49)	373	269	104	22.3	5.5	108.0	
I 卸売業, 小売業 (50~61)	1,527	576	951	15.9	-4.2	32.6	
50~55 卸売業	242	153	89	0.0	-9.5	21.9	
56~61 小売業	1,285	423	862	19.4	-2.1	33.9	
56 各種商品小売業	218	6	212	47.3	-40.0	53.6	
J 金融業, 保険業 (62~67)	93	56	37	8.1	-3.4	32.1	
K 不動産業, 物品賃貸業 (68~70)	91	59	32	-9.9	59.5	-50.0	
L 学術研究, 専門・技術サービス業 (71~74)	155	102	53	9.2	-8.1	71.0	
M 宿泊業, 飲食サービス業 (75~77)	669	190	479	9.0	3.3	11.4	
76 飲食店	436	107	329	-6.0	-9.3	-4.9	
N 生活関連サービス業, 娯楽業 (78~80)	292	99	193	9.0	-11.6	23.7	
O 教育, 学習支援業 (81, 82)	141	45	96	-18.5	-25.0	-15.0	
P 医療, 福祉 (83~85)	2,104	1,369	735	10.6	10.1	11.4	
83 医療業	703	487	216	32.9	23.0	62.4	
85 社会保険・社会福祉・介護事業	1,398	880	518	1.8	3.9	-1.5	
Q 複合サービス事業 (86, 87)	117	53	64	31.5	8.2	60.0	
R サービス業 (他に分類されないもの) (88~96)	1,015	639	376	6.8	3.6	12.9	
91 職業紹介・労働者派遣業	290	243	47	-1.7	-3.6	9.3	
92 その他の事業サービス業	615	299	316	10.8	6.4	15.3	
S, T 公務 (他に分類されるものを除く)・その他 (97, 98, 99)	383	111	272	-6.4	56.3	-19.5	
合計	8,692	5,037	3,655	7.0	2.5	14.1	
規模別	29人以下	5,181	3,017	2,164	0.6	-2.1	4.7
	30~99人	2,263	1,287	976	13.2	0.3	36.1
	100~299人	969	533	436	15.5	19.2	11.2
	300~499人	87	64	23	64.2	64.1	64.3
	500~999人	137	97	40	242.5	193.9	471.4
	1,000人以上	55	39	16	41.0	21.9	128.6

(注) 平成26年5月分から平成25年10月改定の「日本標準産業分類」に基づく区分により表章したものの、産業分類改定に伴い、対前年同月比についての数値は参考としてご覧下さい。

第3表-2 産業別、規模別一般新規求人状況（新規学卒者及びパートタイムを除く）

平成27年12月

	新規求人人数 (人)			対前年同月比 (%)		
	全数	常用	臨時・季節	全数	常用	臨時・季節
産業別						
A, B 農, 林, 漁業 (01~04)	30	28	2	-46.4	-37.8	-81.8
C 鉱業, 採石業, 砂利採取業 (05)	8	8	0	60.0	60.0	-
D 建設業 (06~08)	852	795	57	-4.9	-1.7	-34.5
06 総合工事業	492	472	20	-2.4	3.3	-57.4
E 製造業 (09~32)	532	455	77	0.8	0.2	4.1
09 食料品製造業	237	202	35	38.6	28.7	150.0
10 飲料・たばこ・飼料製造業	7	6	1	-65.0	-53.8	-85.7
11 繊維工業	39	39	0	21.9	21.9	-
12 木材・木製品製造業 (家具を除く)	3	3	0	-40.0	-40.0	-
13 家具・装備品製造業	3	3	0	-40.0	0.0	-
14 パルプ・紙・紙加工品製造業	12	12	0	33.3	71.4	-
15 印刷・同関連業	6	6	0	20.0	20.0	-
16 化学工業	4	2	2	33.3	-33.3	-
17 石油製品・石炭製品製造業	1	1	0	0.0	0.0	-
18 プラスチック製品製造業 (別掲を除く)	7	7	0	-12.5	600.0	-
19 ゴム製品製造業	0	0	0	-	-	-
21 窯業・土石製品製造業	13	13	0	-23.5	-7.1	-
22 鉄鋼業	0	0	0	-	-	-
23 非鉄金属製造業	8	8	0	300.0	300.0	-
24 金属製品製造業	73	71	2	35.2	44.9	-60.0
25 はん用機械器具製造業	5	5	0	-64.3	-54.5	-
26 生産用機械器具製造業	4	4	0	-20.0	33.3	-
27 業務用機械器具製造業	43	20	23	16.2	-44.4	2,200.0
28 電子部品・デバイス・電子回路製造業	33	32	1	-55.4	-31.9	-96.3
29 電気機械器具製造業	16	5	11	-52.9	-84.8	1,000.0
30 情報通信機械器具製造業	2	0	2	-	-	-
31 輸送用機械器具製造業	16	16	0	-33.3	-33.3	-
20, 32 その他の製造業	0	0	0	-	-	-
F 電気・ガス・熱供給・水道業 (33~36)	4	1	3	300.0	-	200.0
G 情報通信業 (37~41)	43	31	12	34.4	3.3	500.0
39 情報サービス業	28	19	9	7.7	-26.9	-
H 運輸業, 郵便業 (42~49)	269	257	12	5.5	3.6	71.4
I 卸売業, 小売業 (50~61)	576	543	33	-4.2	0.0	-43.1
50~55 卸売業	153	144	9	-9.5	8.3	-75.0
56~61 小売業	423	399	24	-2.1	-2.7	9.1
56 各種商品小売業	6	4	2	-40.0	-50.0	0.0
J 金融業, 保険業 (62~67)	56	49	7	-3.4	-5.8	16.7
K 不動産業, 物品賃貸業 (68~70)	59	59	0	59.5	63.9	-
L 学術研究, 専門・技術サービス業 (71~74)	102	74	28	-8.1	-28.2	250.0
M 宿泊業, 飲食サービス業 (75~77)	190	180	10	3.3	2.9	11.1
76 飲食店	107	107	0	-9.3	-7.0	-
N 生活関連サービス業, 娯楽業 (78~80)	99	89	10	-11.6	-13.6	11.1
O 教育, 学習支援業 (81, 82)	45	38	7	-25.0	-34.5	250.0
P 医療, 福祉 (83~85)	1,369	1,286	83	10.1	8.8	36.1
83 医療業	487	458	29	23.0	19.0	163.6
85 社会保険・社会福祉・介護事業	880	826	54	3.9	3.6	8.0
Q 複合サービス事業 (86, 87)	53	41	12	8.2	-10.9	300.0
R サービス業 (他に分類されないもの) (88~96)	639	363	276	3.6	-9.3	27.2
91 職業紹介・労働者派遣業	243	64	179	-3.6	1.6	-5.3
92 その他の事業サービス業	299	208	91	6.4	-19.1	279.2
S, T 公務 (他に分類されるものを除く)・その他 (97, 98, 99)	111	50	61	56.3	66.7	48.8
合計	5,037	4,347	690	2.5	0.6	15.6
規模別						
29人以下	3,017	2,560	457	-2.1	-4.5	14.0
30~99人	1,287	1,180	107	0.3	2.6	-19.5
100~299人	533	451	82	19.2	10.5	110.3
300~499人	64	60	4	64.1	66.7	33.3
500~999人	97	82	15	193.9	148.5	-
1,000人以上	39	14	25	21.9	27.3	19.0

(注) 平成26年5月分から平成25年10月改定の「日本標準産業分類」に基づく区分により表章したもの。
産業分類改定に伴い、対前年同月比についての数値は参考としてご覧下さい。

第4表 一般職業紹介状況（全数）（新規学卒者を除きパートタイムを含む）

平成27年12月

項目 年月	月間有効求職者数		月間有効求人数		有効求人倍率		新規求職申込件数		新規求人数		新規求人倍率		就職件数
	季調 対前月 増減率	実数 対前年 同月 増減率	季調 対前月 増減率	実数 対前年 同月 増減率	季節 調整値	実数	季調 対前月 増減率	実数 対前年 同月 増減率	季調 対前月 増減率	実数 対前年 同月 増減率	季節 調整値	実数	実数 対前年 同月 増減率
	%	%	%	%	倍	倍	%	%	%	%	倍	倍	%
平成22年	—	▲ 8.4	—	13.4	—	0.35	—	▲ 6.3	—	12.3	—	0.61	4.2
平成23年	—	▲ 4.3	—	16.8	—	0.43	—	▲ 4.0	—	9.8	—	0.70	2.1
平成24年	—	▲ 7.5	—	25.5	—	0.59	—	▲ 6.9	—	18.0	—	0.89	0.8
平成25年	—	▲ 4.4	—	12.7	—	0.69	—	▲ 4.8	—	8.9	—	1.02	▲ 3.1
平成26年	—	▲ 7.1	—	7.1	—	0.80	—	▲ 7.3	—	4.7	—	1.15	▲ 3.0
平成22年度	—	▲ 9.1	—	21.8	—	0.39	—	▲ 4.4	—	15.6	—	0.64	4.4
平成23年度	—	▲ 3.5	—	14.7	—	0.46	—	▲ 4.5	—	11.9	—	0.75	3.7
平成24年度	—	▲ 7.2	—	23.3	—	0.61	—	▲ 6.5	—	13.9	—	0.92	▲ 2.0
平成25年度	—	▲ 4.4	—	13.4	—	0.72	—	▲ 4.8	—	10.3	—	1.06	▲ 1.3
平成26年度	—	▲ 7.3	—	3.9	—	0.81	—	▲ 6.8	—	1.6	—	1.16	▲ 4.3
26年 1月	▲ 0.9	▲ 3.5	1.4	17.5	0.78	0.64	1.2	▲ 1.4	5.0	16.6	1.14	0.89	▲ 0.6
2月	1.2	▲ 2.8	▲ 0.1	15.8	0.77	0.76	▲ 3.3	▲ 6.0	▲ 5.7	11.6	1.11	1.19	8.4
3月	▲ 2.7	▲ 6.5	▲ 0.9	13.6	0.78	0.83	▲ 2.3	▲ 7.9	▲ 1.7	9.2	1.12	1.16	4.5
4月	▲ 1.3	▲ 8.5	0.2	13.0	0.80	0.76	0.2	▲ 7.0	3.3	11.4	1.15	0.92	▲ 0.9
5月	▲ 0.4	▲ 8.6	1.9	11.3	0.81	0.74	0.1	▲ 9.7	3.0	8.9	1.19	1.13	▲ 6.8
6月	▲ 0.2	▲ 7.0	▲ 2.3	9.9	0.80	0.76	0.2	▲ 1.5	▲ 7.0	6.5	1.10	1.21	5.5
7月	▲ 0.4	▲ 7.6	0.2	6.1	0.80	0.78	▲ 0.6	▲ 8.8	0.6	0.8	1.12	1.33	▲ 5.3
8月	▲ 0.9	▲ 8.8	▲ 1.0	3.8	0.80	0.84	▲ 1.7	▲ 13.1	▲ 2.7	▲ 2.2	1.11	1.37	▲ 7.3
9月	▲ 0.7	▲ 7.9	▲ 0.4	1.8	0.80	0.92	▲ 1.3	▲ 5.6	▲ 1.6	0.0	1.10	1.43	1.8
10月	▲ 0.7	▲ 8.4	▲ 2.8	▲ 2.2	0.79	0.93	▲ 0.5	▲ 8.4	0.4	▲ 4.9	1.11	1.47	▲ 12.3
11月	▲ 0.4	▲ 8.0	3.7	▲ 2.7	0.82	0.90	1.1	▲ 11.5	5.4	▲ 2.6	1.16	1.29	▲ 10.7
12月	▲ 0.9	▲ 7.7	2.4	2.0	0.85	0.76	▲ 2.2	▲ 9.0	5.2	3.3	1.25	0.81	▲ 12.4
27年 1月	1.8	▲ 6.2	1.0	2.2	0.84	0.70	5.8	▲ 3.9	▲ 0.2	▲ 2.2	1.18	0.91	▲ 2.3
2月	1.1	▲ 5.1	▲ 0.1	1.9	0.83	0.82	0.4	▲ 2.3	▲ 2.3	▲ 0.3	1.15	1.22	▲ 9.4
3月	▲ 0.5	▲ 3.7	▲ 3.3	2.8	0.81	0.88	▲ 5.4	▲ 2.2	▲ 4.2	3.0	1.16	1.22	5.8
4月	▲ 4.5	▲ 7.3	3.4	1.3	0.87	0.83	▲ 4.5	▲ 11.5	7.8	▲ 1.1	1.31	1.03	▲ 7.0
5月	▲ 3.1	▲ 9.8	3.7	3.9	0.94	0.85	1.7	▲ 12.1	5.7	2.7	1.36	1.32	▲ 19.5
6月	0.7	▲ 7.8	0.5	3.9	0.93	0.89	▲ 0.7	▲ 4.3	▲ 4.3	11.3	1.31	1.41	▲ 5.2
7月	0.8	▲ 7.1	1.7	9.8	0.94	0.93	6.0	▲ 1.6	▲ 2.7	7.3	1.20	1.45	▲ 9.8
8月	1.0	▲ 5.0	1.7	11.3	0.95	0.99	▲ 6.3	▲ 4.5	2.8	11.7	1.32	1.61	3.4
9月	2.7	▲ 8.5	▲ 1.7	8.6	0.96	1.09	▲ 3.3	▲ 4.9	▲ 2.9	5.3	1.33	1.76	▲ 13.4
10月	▲ 0.1	▲ 7.2	1.3	10.7	0.97	1.11	5.3	▲ 6.1	0.6	6.8	1.27	1.67	▲ 9.9
11月	▲ 1.0	▲ 6.2	▲ 0.2	12.4	0.98	1.08	▲ 2.2	▲ 0.9	1.1	11.4	1.31	1.45	0.4
12月	1.7	▲ 5.2	1.0	8.4	0.97	0.87	1.7	▲ 3.7	8.2	7.0	1.39	0.90	0.9

(注) 1. 季節調整法はセンサス局法Ⅱ(X-12-ARIMA)による。なお、平成26年12月以前の数値は新季節指数により改訂されている。
2. ▲は減少である。

【参考】 一般職業紹介状況（全数）（新規学卒者を除きパートタイムを含む）

平成27年12月

	月間有効求人数		月間有効求職者数		有効求人倍率	新規求人数		新規求職申込件数		新規求人倍率	
	季節調整値	前月比	季節調整値	前月比		季節調整値	前月比	季節調整値	前月比		
26年	1月	24,611	1.4	31,552	▲ 0.9	0.78	10,385	5.0	9,100	1.2	1.14
	2月	24,585	▲ 0.1	31,938	1.2	0.77	9,798	▲ 5.7	8,796	▲ 3.3	1.11
	3月	24,376	▲ 0.9	31,080	▲ 2.7	0.78	9,628	▲ 1.7	8,590	▲ 2.3	1.12
	4月	24,422	0.2	30,667	▲ 1.3	0.80	9,942	3.3	8,608	0.2	1.15
	5月	24,892	1.9	30,556	▲ 0.4	0.81	10,242	3.0	8,613	0.1	1.19
	6月	24,321	▲ 2.3	30,499	▲ 0.2	0.80	9,527	▲ 7.0	8,631	0.2	1.10
	7月	24,372	0.2	30,388	▲ 0.4	0.80	9,583	0.6	8,575	▲ 0.6	1.12
	8月	24,135	▲ 1.0	30,112	▲ 0.9	0.80	9,323	▲ 2.7	8,433	▲ 1.7	1.11
	9月	24,043	▲ 0.4	29,900	▲ 0.7	0.80	9,177	▲ 1.6	8,324	▲ 1.3	1.10
	10月	23,376	▲ 2.8	29,701	▲ 0.7	0.79	9,212	0.4	8,285	▲ 0.5	1.11
	11月	24,234	3.7	29,568	▲ 0.4	0.82	9,710	5.4	8,378	1.1	1.16
	12月	24,826	2.4	29,305	▲ 0.9	0.85	10,215	5.2	8,197	▲ 2.2	1.25
27年	1月	25,070	1.0	29,840	1.8	0.84	10,198	▲ 0.2	8,670	5.8	1.18
	2月	25,045	▲ 0.1	30,177	1.1	0.83	9,967	▲ 2.3	8,704	0.4	1.15
	3月	24,229	▲ 3.3	30,017	▲ 0.5	0.81	9,548	▲ 4.2	8,232	▲ 5.4	1.16
	4月	25,054	3.4	28,653	▲ 4.5	0.87	10,290	7.8	7,858	▲ 4.5	1.31
	5月	25,987	3.7	27,771	▲ 3.1	0.94	10,879	5.7	7,995	1.7	1.36
	6月	26,129	0.5	27,975	0.7	0.93	10,406	▲ 4.3	7,941	▲ 0.7	1.31
	7月	26,567	1.7	28,195	0.8	0.94	10,129	▲ 2.7	8,420	6.0	1.20
	8月	27,020	1.7	28,470	1.0	0.95	10,409	2.8	7,889	▲ 6.3	1.32
	9月	26,563	▲ 1.7	27,707	▲ 2.7	0.96	10,111	▲ 2.9	7,627	▲ 3.3	1.33
	10月	26,902	1.3	27,667	▲ 0.1	0.97	10,168	0.6	8,030	5.3	1.27
	11月	26,850	▲ 0.2	27,397	▲ 1.0	0.98	10,276	1.1	7,851	▲ 2.2	1.31
	12月	27,113	1.0	27,856	1.7	0.97	11,122	8.2	7,986	1.7	1.39

(注) 季節調整法はセンサス局法Ⅱ(X-12-ARIMA)による。なお、平成26年12月以前の数値は新季節指数により改訂されている。