



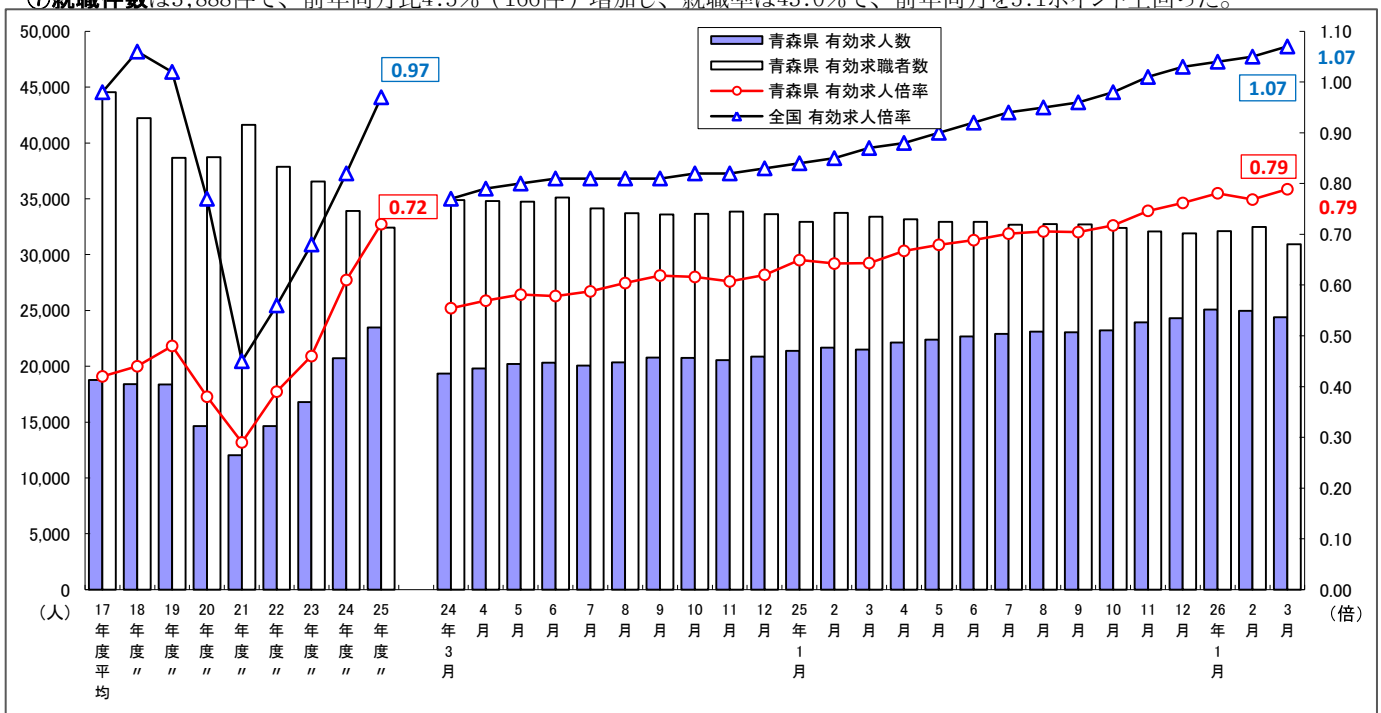
平成26年5月2日(金)  
午前8:30解禁

担当	青森労働局職業安定部 職業安定部長 富田 英晴 地方労働市場情報官 鎌田 彰吾 電話 017-721-2000
----	--

## 平成26年3月の青森県の雇用失業情勢について

○有効求人倍率(季節調整値)は0.79倍で、前月と比べて0.02ポイント上昇。  
○新規求人倍率(季節調整値)は1.15倍で、前月と比べて0.01ポイント上昇。

- ①**有効求人倍率**は季調値で0.79倍と、前月を0.02ポイント上回り、**原数値**では0.83倍で、前年同月を0.15ポイント上回った。  
・正社員有効求人倍率(原数値)は0.41倍となり、前年同月を0.10ポイント上回った。  
・有効求人数(季調値)は24,399人で、前月比2.3%(563人)の減少。有効求職者数(季調値)は30,932人で、前月比4.8%(1,551人)の減少となった。
- ②**新規求人倍率**は季調値で1.15倍と、前月を0.01ポイント上回り、**原数値**では1.16倍で、前年同月を0.18ポイント上回った。  
・新規求人数(季調値)は9,562人で、前月比3.7%(369人)の減少。新規求職申込件数(季調値)は8,315件で、前月比4.3%(370件)の減少となった。
- ③**新規求人数(原数値)**は10,472人で、前年同月比9.2%(883人)増加した。  
・新規求人産業別にみると、建設業(3.3%増)、製造業(44.6%増)、運輸業、郵便業(11.4%増)、卸売業、小売業(6.0%増)、金融・保険業(25.9%増)、不動産業、物品賃貸業(9.5%増)、学術研究、専門・技術サービス業(27.0%増)、宿泊業、飲食サービス業(13.3%増)、生活関連サービス業、娯楽業(7.4%増)、医療、福祉(6.3%増)、サービス業(13.1%増)等で増加し、情報通信業(39.4%減)、教育、学習支援業(9.9%減)、公務・その他(11.4%減)では減少となった。
- ④**有効求人数(原数値)**は25,756人で、前年同月比13.6%(3,079人)増加した。  
・正社員求人は8,685人で、前年同月比19.7%(1,431人)増加し、全体に占める割合は33.7%となり、前年同月を1.7ポイント上回った。
- ⑤**新規求職申込件数(原数値)**は9,050件で、前年同月比7.9%(776件)減少した。  
・常用求職者(パートを除く)を態様別にみると、前年同月比で在職者は1.8%(37人)増加し、離職者は12.4%(456人)減少、無業者も12.7%(94人)減少した。離職者のうち事業主都合は前年同月比28.5%(433人)減少し、自己都合も0.7%(15人)減少した。
- ⑥**有効求職者数(原数値)**は31,077人で、前年同月比6.5%(2,163人)減少した。
- ⑦**就職件数**は3,888件で、前年同月比4.5%(166件)増加し、就職率は43.0%で、前年同月を5.1ポイント上回った。



(注) 月別の数値は季節調整値、年度平均は原数値である。

(注) 季節調整法はセンサス局法Ⅱ(X-12ARIMA)による。なお、平成25年12月以前の数値は、平成26年1月分公表時に新季節指数により改訂されている。

第1表 一般職業紹介状況（新規学卒者を除きパートタイムを含む）

平成26年3月

年 月		年 月			対前年同月 増減率、差 (%、ポイント)	季節調整値 対前月 増減率、差 (%、ポイント)
		26年 3月	26年 2月	25年 3月		
項 目						
全 数	1 月間有効求職者数 (人)	31,077	31,937	33,240	▲ 6.5	▲ 4.8
	2 新規求職申込件数 (件)	9,050	8,279	9,826	▲ 7.9	▲ 4.3
	3 月間有効求人数 (人)	25,756	24,286	22,677	13.6	▲ 2.3
	4 新規求人数 (人)	10,472	9,873	9,589	9.2	▲ 3.7
	5 就職件数 (件)	3,888	3,150	3,722	4.5	—
	6 有効求人倍率(3/1) (倍)	0.83	0.76	0.68	0.15	—
	季節調整値	0.79	0.77	0.64	—	0.02
	7 新規求人倍率(4/2) (倍)	1.16	1.19	0.98	0.18	—
	季節調整値	1.15	1.14	0.95	—	0.01
8 就職率(5/2×100) (%)	43.0	38.0	37.9	5.1		
9 充足率 (%)	35.9	30.1	38.3	▲ 2.4		
常 用	10 月間有効求職者数 (人)	28,826	27,042	30,942	▲ 6.8	
	11 新規求職申込件数 (件)	8,158	7,019	8,899	▲ 8.3	
	12 月間有効求人数 (人)	22,225	21,059	19,372	14.7	
	13 新規求人数 (人)	8,885	8,509	8,212	8.2	
	14 就職件数 (件)	3,414	2,686	3,230	5.7	
	15 有効求人倍率(12/10) (倍)	0.77	0.78	0.63	0.14	
	16 新規求人倍率(13/11) (倍)	1.09	1.21	0.92	0.17	
	17 就職率(14/11×100) (%)	41.8	38.3	36.3	5.5	
	18 充足率 (%)	37.5	30.0	39.4	▲ 1.9	

(注) 1. 季節調整法はセンサス局法Ⅱ(X-12-ARIMA)による。なお、平成25年12月以前の数値は新季節指数により改訂されている。

2. ▲は減少である。

第2表 雇用形態別常用職業紹介状況（新規学卒者を除く）

平成26年3月

項目		年 月		25年 3月	対前年同月 増減率、差 (%、ポイント)
		26年 3月	26年 2月		
パート タイム を除く 常用	1 月間有効求職者数 (人)	21,247	20,011	23,134	▲ 8.2
	2 新規求職申込件数 (件)	5,982	5,239	6,495	▲ 7.9
	3 月間有効求人数 (人)	13,432	12,750	11,581	16.0
	4 新規求人数 (人)	5,271	5,140	4,772	10.5
	5 就職件数 (件)	2,167	1,657	2,048	5.8
	6 有効求人倍率(3/1) (倍)	0.63	0.64	0.50	0.13
	7 新規求人倍率(4/2) (倍)	0.88	0.98	0.73	0.15
	8 就職率(5/2×100) (%)	36.2	31.6	31.5	4.7
	9 充足率 (%)	40.1	30.4	43.4	▲ 3.3
正 社 員	10 月間有効求人数 (人)	8,685	8,354	7,254	19.7
	11 新規求人数 (人)	3,254	3,382	2,846	14.3
	12 就職件数 (件)	1,280	1,042	1,177	8.8
	13 有効求人倍率(10/1) (倍)	0.41	0.42	0.31	0.10
	14 充足率 (%)	38.8	29.1	41.4	▲ 2.6
常用 的 パート タイム	15 月間有効求職者数 (人)	7,579	7,031	7,808	▲ 2.9
	16 新規求職申込件数 (件)	2,176	1,780	2,404	▲ 9.5
	17 月間有効求人数 (人)	8,793	8,309	7,791	12.9
	18 新規求人数 (人)	3,614	3,369	3,440	5.1
	19 就職件数 (件)	1,247	1,029	1,182	5.5
	20 有効求人倍率(17/15) (倍)	1.16	1.18	1.00	0.16
	21 新規求人倍率(18/16) (倍)	1.66	1.89	1.43	0.23
	22 就職率(19/16×100) (%)	57.3	57.8	49.2	8.1
	23 充足率 (%)	33.6	29.3	33.8	▲ 0.2

(注) 1. ▲は減少である。

2. 正社員の有効求人倍率は正社員の月間有効求人数をパートタイムを除く常用の月間有効求職者数で除して算出しているが、パートタイムを除く常用の月間有効求職者数には派遣労働者や契約社員を希望する者も含まれるため、厳密な意味での正社員有効求人倍率より低い値となる。

第3表-1 産業別、規模別一般新規求人状況（新規学卒者を除く）

平成26年3月

産業別	業種	新規求人人数 (人)			対前年同月比 (%)		
		全数	パート除く	パートタイム	全数	パート除く	パートタイム
産業別	A, B 農, 林, 漁業 (01~04)	212	159	53	3.4	6.0	-3.6
	C 鉱業, 採石業, 砂利採取業 (05)	2	1	1	-	-	-
	D 建設業 (06~08)	1,268	1,199	69	3.3	2.4	21.1
	06 総合工事業	675	632	43	7.7	5.3	59.3
	E 製造業 (09~32)	879	636	243	44.6	55.5	22.1
	09 食料品製造業	432	276	156	52.1	81.6	18.2
	10 飲料・たばこ・飼料製造業	23	21	2	187.5	162.5	-
	11 繊維工業	52	37	15	-35.8	-22.9	-54.5
	12 木材・木製品製造業 (家具を除く)	4	4	0	-66.7	-63.6	-
	13 家具・装備品製造業	5	3	2	0.0	-25.0	100.0
	14 パルプ・紙・紙加工品製造業	9	5	4	28.6	25.0	33.3
	15 印刷・同関連業	13	12	1	-7.1	9.1	-66.7
	16 化学工業	0	0	0	-	-	-
	17 石油製品・石炭製品製造業	1	1	0	-50.0	-50.0	-
	18 プラスチック製品製造業 (別掲を除く)	16	10	6	433.3	233.3	-
	19 ゴム製品製造業	0	0	0	-	-	-
	21 窯業・土石製品製造業	18	16	2	38.5	33.3	100.0
	22 鉄鋼業	4	4	0	-33.3	-33.3	-
	23 非鉄金属製造業	4	4	0	-42.9	0.0	-
	24 金属製品製造業	48	43	5	-4.0	-12.2	400.0
	25 はん用機械器具製造業	3	3	0	-25.0	-25.0	-
	26 生産用機械器具製造業	12	10	2	200.0	400.0	0.0
	27 業務用機械器具製造業	18	18	0	125.0	800.0	-
	28 電子部品・デバイス・電子回路製造業	52	35	17	33.3	6.1	183.3
	29 電気機械器具製造業	81	65	16	102.5	80.6	300.0
	30 情報通信機械器具製造業	38	36	2	442.9	500.0	100.0
	31 輸送用機械器具製造業	43	31	12	514.3	416.7	1,100.0
	20, 32 その他の製造業	3	2	1	-40.0	-60.0	-
	F 電気・ガス・熱供給・水道業 (33~36)	10	2	8	25.0	100.0	14.3
	G 情報通信業 (37~41)	57	45	12	-39.4	-46.4	20.0
	39 情報サービス業	41	29	12	-36.9	-48.2	33.3
H 運輸業, 郵便業 (42~49)	439	328	111	11.4	-2.7	94.7	
I 卸売業, 小売業 (50~61)	1,811	783	1,028	6.0	12.3	1.7	
50~55 卸売業	344	205	139	-7.8	-9.3	-5.4	
56~61 小売業	1,467	578	889	9.9	22.7	2.9	
56 各種商品小売業	199	28	171	-2.9	115.4	-10.9	
J 金融業, 保険業 (62~67)	107	92	15	25.9	27.8	15.4	
K 不動産業, 物品賃貸業 (68~70)	138	62	76	9.5	-24.4	72.7	
L 学術研究, 専門・技術サービス業 (71~74)	188	133	55	27.0	40.0	3.8	
M 宿泊業, 飲食サービス業 (75~77)	1,049	230	819	13.3	4.1	16.2	
76 飲食店	816	151	665	25.5	25.8	25.5	
N 生活関連サービス業, 娯楽業 (78~80)	393	163	230	7.4	12.4	4.1	
O 教育, 学習支援業 (81, 82)	155	67	88	-9.9	-13.0	-7.4	
P 医療, 福祉 (83~85)	2,042	1,356	686	6.3	3.2	13.0	
83 医療業	609	430	179	4.1	0.9	12.6	
85 社会保険・社会福祉・介護事業	1,423	920	503	8.0	5.3	13.5	
Q 複合サービス事業 (86, 87)	82	51	31	5.1	-28.2	342.9	
R サービス業 (他に分類されないもの) (88~96)	1,346	870	476	13.1	37.2	-14.4	
91 職業紹介・労働者派遣業	440	428	12	128.0	147.4	-40.0	
92 その他の事業サービス業	745	312	433	-4.9	-6.0	-4.0	
S, T 公務 (他に分類されるものを除く)・その他 (97, 98, 99)	294	62	232	-11.4	-23.5	-7.6	
合計		10,472	6,239	4,233	9.2	10.6	7.2
規模別	29人以下	7,051	4,226	2,825	10.3	14.6	4.4
	30~99人	2,440	1,430	1,010	12.0	8.8	16.9
	100~299人	745	422	323	3.9	2.2	6.3
	300~499人	147	93	54	-32.9	-44.6	5.9
	500~999人	50	33	17	0.0	-13.2	41.7
	1,000人以上	39	35	4	18.2	66.7	-66.7

(注) 平成21年4月分から平成19年11月改定の「日本標準産業分類」に基づく区分により表章したもの。  
産業分類改定に伴い、対前年同月比についての数値は参考としてご覧下さい。

第3表-2 産業別、規模別一般新規求人状況（新規学卒者及びパートタイムを除く）

平成26年3月

	新規求人数 (人)			対前年同月比 (%)		
	全数	常用	臨時・季節	全数	常用	臨時・季節
産業別						
A, B 農, 林, 漁業 (01~04)	159	84	75	6.0	5.0	7.1
C 鉱業, 採石業, 砂利採取業 (05)	1	1	0	-	-	-
D 建設業 (06~08)	1,199	1,069	130	2.4	17.6	-50.4
06 総合工事業	632	568	64	5.3	24.6	-55.6
E 製造業 (09~32)	636	481	155	55.5	44.0	106.7
09 食料品製造業	276	212	64	81.6	61.8	204.8
10 飲料・たばこ・飼料製造業	21	19	2	162.5	137.5	-
11 繊維工業	37	29	8	-22.9	-39.6	-
12 木材・木製品製造業 (家具を除く)	4	3	1	-63.6	-57.1	-75.0
13 家具・装備品製造業	3	3	0	-25.0	50.0	-
14 パルプ・紙・紙加工品製造業	5	4	1	25.0	0.0	-
15 印刷・同関連業	12	11	1	9.1	0.0	-
16 化学工業	0	0	0	-	-	-
17 石油製品・石炭製品製造業	1	1	0	-50.0	-50.0	-
18 プラスチック製品製造業 (別掲を除く)	10	3	7	233.3	0.0	-
19 ゴム製品製造業	0	0	0	-	-	-
21 窯業・土石製品製造業	16	12	4	33.3	9.1	300.0
22 鉄鋼業	4	4	0	-33.3	-33.3	-
23 非鉄金属製造業	4	4	0	0.0	0.0	-
24 金属製品製造業	43	35	8	-12.2	-14.6	0.0
25 はん用機械器具製造業	3	3	0	-25.0	-25.0	-
26 生産用機械器具製造業	10	8	2	400.0	300.0	-
27 業務用機械器具製造業	18	11	7	800.0	450.0	-
28 電子部品・デバイス・電子回路製造業	35	23	12	6.1	43.8	-29.4
29 電気機械器具製造業	65	63	2	80.6	231.6	-88.2
30 情報通信機械器具製造業	36	1	35	500.0	0.0	600.0
31 輸送用機械器具製造業	31	31	0	416.7	416.7	-
20, 32 その他の製造業	2	1	1	-60.0	-80.0	-
F 電気・ガス・熱供給・水道業 (33~36)	2	1	1	100.0	0.0	-
G 情報通信業 (37~41)	45	45	0	-46.4	-13.5	-
39 情報サービス業	29	29	0	-48.2	-6.5	-
H 運輸業, 郵便業 (42~49)	328	300	28	-2.7	-5.7	47.4
I 卸売業, 小売業 (50~61)	783	736	47	12.3	22.9	-52.0
50~55 卸売業	205	196	9	-9.3	10.7	-81.6
56~61 小売業	578	540	38	22.7	28.0	-22.4
56 各種商品小売業	28	27	1	115.4	125.0	0.0
J 金融業, 保険業 (62~67)	92	70	22	27.8	2.9	450.0
K 不動産業, 物品賃貸業 (68~70)	62	61	1	-24.4	-24.7	0.0
L 学術研究, 専門・技術サービス業 (71~74)	133	102	31	40.0	36.0	55.0
M 宿泊業, 飲食サービス業 (75~77)	230	209	21	4.1	5.0	-4.5
76 飲食店	151	148	3	25.8	27.6	-25.0
N 生活関連サービス業, 娯楽業 (78~80)	163	145	18	12.4	9.0	50.0
O 教育, 学習支援業 (81, 82)	67	62	5	-13.0	-16.2	66.7
P 医療, 福祉 (83~85)	1,356	1,295	61	3.2	4.6	-19.7
83 医療業	430	404	26	0.9	1.5	-7.1
85 社会保険・社会福祉・介護事業	920	886	34	5.3	5.7	-5.6
Q 複合サービス事業 (86, 87)	51	45	6	-28.2	-25.0	-45.5
R サービス業 (他に分類されないもの) (88~96)	870	522	348	37.2	8.5	127.5
91 職業紹介・労働者派遣業	428	133	295	147.4	104.6	173.1
92 その他の事業サービス業	312	266	46	-6.0	-10.1	27.8
S, T 公務 (他に分類されるものを除く)・その他 (97, 98, 99)	62	43	19	-23.5	-38.6	72.7
合計	6,239	5,271	968	10.6	10.5	11.4
規模別						
29人以下	4,226	3,555	671	14.6	16.0	7.7
30~99人	1,430	1,246	184	8.8	9.1	7.0
100~299人	422	348	74	2.2	-2.5	32.1
300~499人	93	72	21	-44.6	-55.3	200.0
500~999人	33	25	8	-13.2	-13.8	-11.1
1,000人以上	35	25	10	66.7	31.6	400.0

(注) 平成21年4月分から平成19年11月改定の「日本標準産業分類」に基づく区分により表章したもの。  
産業分類改定に伴い、対前年同月比についての数値は参考としてご覧下さい。

第4表 一般職業紹介状況（全数）（新規学卒者を除きパートタイムを含む）

平成26年3月

項目 年月	月間有効求職者数		月間有効求人数		有効求人倍率		新規求職申込件数		新規求人数		新規求人倍率		就職件数
	季調 対前月 増減率	実数 対前年 同月 増減率	季調 対前月 増減率	実数 対前年 同月 増減率	季節 調整値	実数	季調 対前月 増減率	実数 対前年 同月 増減率	季調 対前月 増減率	実数 対前年 同月 増減率	季節 調整値	実数	実数 対前年 同月 増減率
	%	%	%	%	倍	倍	%	%	%	%	倍	倍	%
平成21年	—	12.2	—	▲ 24.1	—	0.29	—	2.5	—	▲ 16.6	—	0.51	1.6
平成22年	—	▲ 8.4	—	13.4	—	0.35	—	▲ 6.3	—	12.3	—	0.61	4.2
平成23年	—	▲ 4.3	—	16.8	—	0.43	—	▲ 4.0	—	9.8	—	0.70	2.1
平成24年	—	▲ 7.5	—	25.5	—	0.59	—	▲ 6.9	—	18.0	—	0.89	0.8
平成25年	—	▲ 4.4	—	12.7	—	0.69	—	▲ 4.8	—	8.9	—	1.02	▲ 3.1
平成20年度	—	0.2	—	▲ 20.3	—	0.38	—	1.1	—	▲ 18.5	—	0.57	▲ 8.8
平成21年度	—	7.5	—	▲ 17.9	—	0.29	—	▲ 4.0	—	▲ 9.8	—	0.53	3.6
平成22年度	—	▲ 9.1	—	21.8	—	0.39	—	▲ 4.4	—	15.6	—	0.64	4.4
平成23年度	—	▲ 3.5	—	14.7	—	0.46	—	▲ 4.5	—	11.9	—	0.75	3.7
平成24年度	—	▲ 3.5	—	14.7	—	0.46	—	▲ 4.5	—	11.9	—	0.75	3.7
25年 1月	▲ 2.1	▲ 4.5	2.5	16.0	0.65	0.53	2.2	▲ 3.4	12.0	13.5	0.99	0.75	▲ 3.1
2月	2.5	▲ 3.5	1.4	14.1	0.64	0.64	▲ 0.7	▲ 3.6	▲ 4.3	5.8	0.96	1.00	5.3
3月	▲ 1.0	▲ 5.0	▲ 0.9	9.5	0.64	0.68	▲ 0.5	▲ 8.3	▲ 1.4	2.7	0.95	0.98	▲ 9.6
4月	▲ 0.7	▲ 4.4	3.0	11.9	0.67	0.62	▲ 1.3	▲ 3.6	5.2	9.1	1.01	0.77	▲ 2.2
5月	▲ 0.6	▲ 5.8	1.1	12.2	0.68	0.61	▲ 0.4	▲ 8.6	0.0	7.8	1.01	0.94	▲ 4.8
6月	0.0	▲ 6.4	1.4	12.8	0.69	0.64	▲ 1.0	▲ 10.9	▲ 1.7	5.3	1.00	1.12	▲ 11.6
7月	▲ 0.8	▲ 3.6	1.0	14.9	0.70	0.68	1.3	1.4	1.3	13.8	1.00	1.20	3.2
8月	0.2	▲ 3.3	0.8	10.6	0.71	0.74	1.2	▲ 0.4	0.3	4.7	0.99	1.22	▲ 8.6
9月	▲ 0.0	▲ 1.5	▲ 0.2	10.8	0.70	0.83	▲ 1.1	▲ 1.2	▲ 1.1	5.6	0.99	1.35	▲ 3.7
10月	▲ 1.0	▲ 4.1	0.8	10.2	0.72	0.87	▲ 2.8	▲ 10.1	3.8	11.5	1.06	1.42	3.8
11月	▲ 1.0	▲ 5.7	3.0	14.5	0.75	0.85	1.4	▲ 5.2	▲ 0.8	12.3	1.04	1.17	▲ 7.1
12月	▲ 0.5	▲ 4.8	1.6	17.1	0.76	0.69	▲ 0.5	▲ 2.8	4.1	18.0	1.09	0.71	6.6
26年 1月	0.7	▲ 3.5	3.2	17.5	0.78	0.64	2.8	▲ 1.4	10.4	16.6	1.17	0.89	▲ 0.6
2月	1.2	▲ 2.8	▲ 0.4	15.8	0.77	0.76	▲ 6.8	▲ 6.0	▲ 8.8	11.6	1.14	1.19	8.4
3月	▲ 4.8	▲ 6.5	▲ 2.3	13.6	0.79	0.83	▲ 4.3	▲ 7.9	▲ 3.7	9.2	1.15	1.16	4.5
4月													
5月													
6月													
7月													
8月													
9月													
10月													
11月													
12月													

(注) 1. 季節調整法はセンサス局法Ⅱ(X-12-ARIMA)による。なお、平成25年12月以前の数値は新季節指数により改訂されている。

2. ▲は減少である。

【参考】 一般職業紹介状況（全数）（新規学卒者を除きパートタイムを含む）

平成26年3月

	月間有効求人数		月間有効求職者数		有効求人倍率	新規求人数		新規求職申込件数		新規求人倍率
	季節調整値	前月比	季節調整値	前月比		季節調整値	前月比	季節調整値	前月比	
25年 1月	21,379	2.5	32,932	▲ 2.1	0.65	9,396	12.0	9,474	2.2	0.99
2月	21,670	1.4	33,739	2.5	0.64	8,990	▲ 4.3	9,408	▲ 0.7	0.96
3月	21,483	▲ 0.9	33,392	▲ 1.0	0.64	8,862	▲ 1.4	9,364	▲ 0.5	0.95
4月	22,121	3.0	33,150	▲ 0.7	0.67	9,324	5.2	9,246	▲ 1.3	1.01
5月	22,372		32,935	▲ 0.6	0.68	9,326	0.0	9,212	▲ 0.4	1.01
6月	22,682	1.4	32,948	0.0	0.69	9,164	▲ 1.7	9,122	▲ 1.0	1.00
7月	22,909	1.0	32,669	▲ 0.8	0.70	9,279	1.3	9,241	1.3	1.00
8月	23,093	0.8	32,724	0.2	0.71	9,309	0.3	9,356	1.2	0.99
9月	23,041	▲ 0.2	32,709	▲ 0.0	0.70	9,203	▲ 1.1	9,251	▲ 1.1	0.99
10月	23,229	0.8	32,378	▲ 1.0	0.72	9,549	3.8	8,988	▲ 2.8	1.06
11月	23,926	3.0	32,062	▲ 1.0	0.75	9,470	▲ 0.8	9,112	1.4	1.04
12月	24,301	1.6	31,900	▲ 0.5	0.76	9,861	4.1	9,063	▲ 0.5	1.09
26年 1月	25,073	3.2	32,111	0.7	0.78	10,885	10.4	9,317	2.8	1.17
2月	24,962	▲ 0.4	32,483	1.2	0.77	9,931	▲ 8.8	8,685	▲ 6.8	1.14
3月	24,399	▲ 2.3	30,932	▲ 4.8	0.79	9,562	▲ 3.7	8,315	▲ 4.3	1.15
4月										
5月										
6月										
7月										
8月										
9月										
10月										
11月										
12月										

(注) 季節調整法はセンサス局法Ⅱ(X-12-ARIMA)による。なお、平成25年12月以前の数値は新季節指数により改訂されている。