



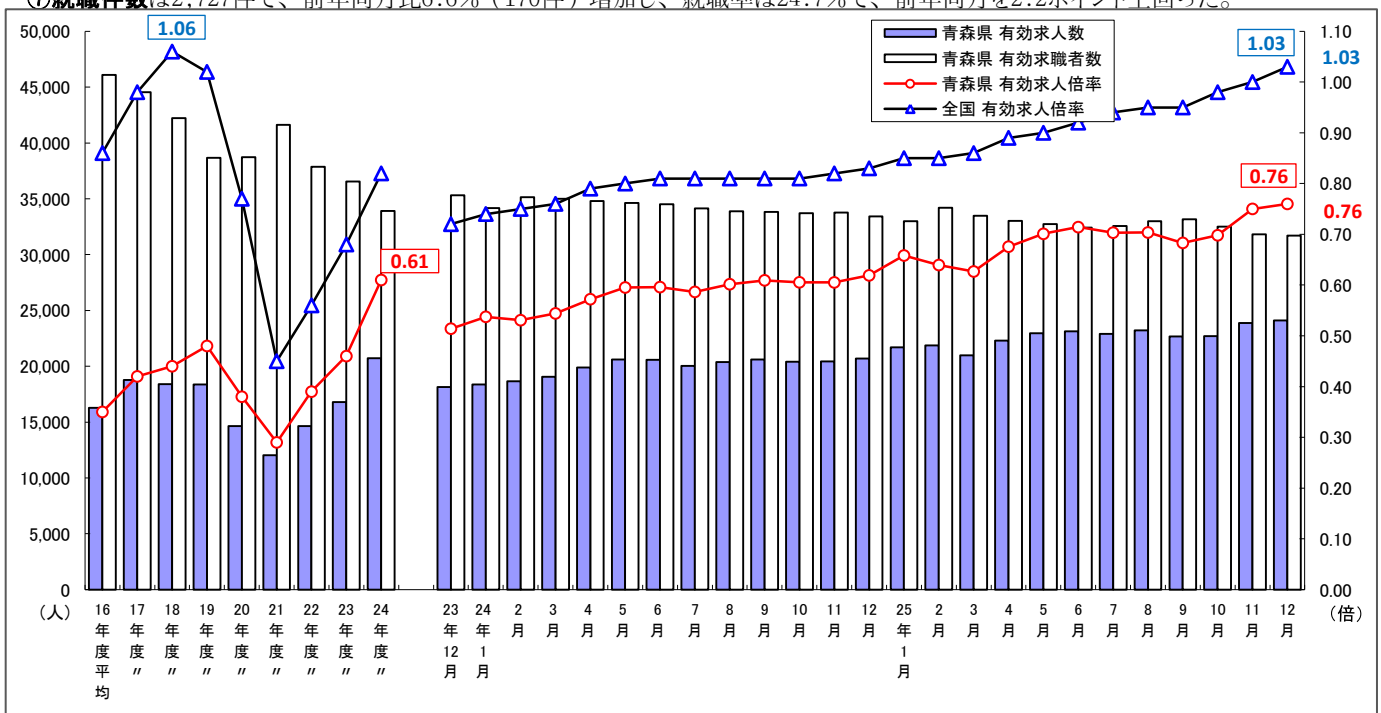
平成26年1月31日(金)  
午前8:30解禁

青森労働局職業安定部
担当 職業安定部長 荒原 勝行
地方労働市場情報官 鎌田 彰吾
電話 017-721-2000

## 平成25年12月の青森県の雇用失業情勢について

○有効求人倍率(季節調整値)は0.76倍で、前月と比べて0.01ポイント上昇。  
○新規求人倍率(季節調整値)は1.10倍で、前月と比べて0.11ポイント上昇。

- ①**有効求人倍率**は季調値で0.76倍と、前月を0.01ポイント上回り、**原数値**では0.69倍で、前年同月を0.13ポイント上回った。  
・正社員有効求人倍率(原数値)は0.39倍となり、前年同月を0.07ポイント上回った。  
・有効求人数(季調値)は24,097人で、前月比1.0%(236人)の増加。有効求職者数(季調値)は31,712人で、前月比0.3%(100人)の減少となった。
- ②**新規求人倍率**は季調値で1.10倍と、前月を0.11ポイント上回り、**原数値**では0.71倍で、前年同月を0.12ポイント上回った。  
・新規求人数(季調値)は9,832人で、前月比8.0%(729人)の増加。新規求職申込件数(季調値)は8,941件で、前月比2.3%(211件)の減少となった。
- ③**新規求人数(原数値)**は7,862人で、前年同月比18.0%(1,198人)増加した。  
・新規求人産業別にみると、建設業(25.1%増)、製造業(54.3%増)、卸売業、小売業(27.2%増)、不動産業、物品賃貸業(15.4%増)、宿泊業、飲食サービス業(23.1%増)、生活関連サービス業、娯楽業(19.4%増)、教育、学習支援業(27.4%増)、医療、福祉(11.1%増)、複合サービス事業(75.0%増)、サービス業(7.5%増)等で増加し、電気・ガス・熱供給・水道業(76.5%減)、情報通信業(16.7%減)、運輸業、郵便業(2.1%減)、学術研究、専門・技術サービス業(25.3%減)では減少となった。
- ④**有効求人数(原数値)**は22,169人で、前年同月比17.1%(3,231人)増加した。  
・正社員求人は7,363人で、前年同月比15.3%(977人)増加し、全体に占める割合は33.2%となり、前年同月を0.5ポイント下回った。
- ⑤**新規求職申込件数(原数値)**は11,045件で、前年同月比2.8%(324件)減少した。  
・常用求職者(パートを除く)を態様別にみると、前年同月比で在職者は24.0%(236人)増加し、離職者は5.0%(133人)減少、無業者も2.0%(8人)減少した。離職者のうち事業主都合は前年同月比8.9%(96人)減少し、自己都合も2.1%(32人)減少した。
- ⑥**有効求職者数(原数値)**は32,077人で、前年同月比4.8%(1,611人)減少した。
- ⑦**就職件数**は2,727件で、前年同月比6.6%(170件)増加し、就職率は24.7%で、前年同月を2.2ポイント上回った。



(注) 月別の数値は季節調整値、年度平均は原数値である。

(注) 季節調整法はセンサス局法Ⅱ(X-12ARIMA)による。なお、平成24年12月以前の数値は、平成25年1月分公表時に新季節指数により改訂されている。

第1表 一般職業紹介状況（新規学卒者を除きパートタイムを含む）

平成25年12月

年 月		年 月			対前年同月 増減率、差 (%、ポイント)	季節調整値 対前月 増減率、差 (%、ポイント)
		25年 12月	25年 11月	24年 12月		
項 目						
全 数	1 月間有効求職者数 (人)	32,077	28,799	33,688	▲ 4.8	▲ 0.3
	2 新規求職申込件数 (件)	11,045	7,384	11,369	▲ 2.8	▲ 2.3
	3 月間有効求人数 (人)	22,169	24,589	18,938	17.1	1.0
	4 新規求人数 (人)	7,862	8,658	6,664	18.0	8.0
	5 就職件数 (件)	2,727	3,126	2,557	6.6	—
	6 有効求人倍率(3/1) (倍)	0.69	0.85	0.56	0.13	—
	季節調整値	0.76	0.75	0.62	—	0.01
	7 新規求人倍率(4/2) (倍)	0.71	1.17	0.59	0.12	—
	季節調整値	1.10	0.99	0.90	—	0.11
8 就職率(5/2×100) (%)	24.7	42.3	22.5	2.2		
9 充足率 (%)	31.8	33.3	35.3	▲ 3.5		
常 用	10 月間有効求職者数 (人)	25,688	27,620	26,586	▲ 3.4	
	11 新規求職申込件数 (件)	5,597	6,390	5,277	6.1	
	12 月間有効求人数 (人)	18,543	19,923	15,734	17.9	
	13 新規求人数 (人)	6,632	7,129	5,579	18.9	
	14 就職件数 (件)	2,102	2,455	2,009	4.6	
	15 有効求人倍率(12/10) (倍)	0.72	0.72	0.59	0.13	
	16 新規求人倍率(13/11) (倍)	1.18	1.12	1.06	0.12	
	17 就職率(14/11×100) (%)	37.6	38.4	38.1	▲ 0.5	
	18 充足率 (%)	29.2	32.1	33.0	▲ 3.8	

(注) 1. 季節調整法はセンサス局法Ⅱ(X-12-ARIMA)による。なお、平成24年12月以前の数値は新季節指数により改訂されている。

2. ▲は減少である。

第2表 雇用形態別常用職業紹介状況（新規学卒者を除く）

平成25年12月

項目		年 月		24年 12月	対前年同月 増減率、差 (%、ポイント)
		25年 12月	25年 11月		
パート タイム を除く 常用	1 月間有効求職者数 (人)	18,773	20,022	19,849	▲ 5.4
	2 新規求職申込件数 (件)	4,157	4,670	4,062	2.3
	3 月間有効求人数 (人)	11,299	12,158	9,567	18.1
	4 新規求人数 (人)	4,053	4,420	3,376	20.1
	5 就職件数 (件)	1,392	1,594	1,305	6.7
	6 有効求人倍率(3/1) (倍)	0.60	0.61	0.48	0.12
	7 新規求人倍率(4/2) (倍)	0.97	0.95	0.83	0.14
	8 就職率(5/2×100) (%)	33.5	34.1	32.1	1.4
	9 充足率 (%)	31.2	33.4	35.2	▲ 4.0
正 社 員	10 月間有効求人数 (人)	7,363	7,688	6,386	15.3
	11 新規求人数 (人)	2,614	2,792	2,264	15.5
	12 就職件数 (件)	853	925	820	4.0
	13 有効求人倍率(10/1) (倍)	0.39	0.38	0.32	0.07
	14 充足率 (%)	29.7	30.7	33.6	▲ 3.9
常用 的 パート タイム	15 月間有効求職者数 (人)	6,915	7,598	6,737	2.6
	16 新規求職申込件数 (件)	1,440	1,720	1,215	18.5
	17 月間有効求人数 (人)	7,244	7,765	6,167	17.5
	18 新規求人数 (人)	2,579	2,709	2,203	17.1
	19 就職件数 (件)	710	861	704	0.9
	20 有効求人倍率(17/15) (倍)	1.05	1.02	0.92	0.13
	21 新規求人倍率(18/16) (倍)	1.79	1.58	1.81	▲ 0.02
	22 就職率(19/16×100) (%)	49.3	50.1	57.9	▲ 8.6
	23 充足率 (%)	26.2	30.0	29.5	▲ 3.3

(注) 1. ▲は減少である。

2. 正社員の有効求人倍率は正社員の月間有効求人数をパートタイムを除く常用の月間有効求職者数で除して算出しているが、パートタイムを除く常用の月間有効求職者数には派遣労働者や契約社員を希望する者も含まれるため、厳密な意味での正社員有効求人倍率より低い値となる。

第3表-1 産業別、規模別一般新規求人状況（新規学卒者を除く）

平成25年12月

	新規求人人数 (人)			対前年同月比 (%)		
	全数	パート除く	パートタイム	全数	パート除く	パートタイム
産業別						
A, B 農, 林, 漁業 (01~04)	65	48	17	14.0	54.8	-34.6
C 鉱業, 採石業, 砂利採取業 (05)	4	2	2	300.0	100.0	-
D 建設業 (06~08)	1,001	950	51	25.1	26.0	10.9
06 総合工事業	567	536	31	20.4	20.4	19.2
E 製造業 (09~32)	634	437	197	54.3	56.6	49.2
09 食料品製造業	257	156	101	38.2	52.9	20.2
10 飲料・たばこ・飼料製造業	8	8	0	60.0	60.0	-
11 繊維工業	71	35	36	-10.1	-30.0	24.1
12 木材・木製品製造業 (家具を除く)	7	7	0	16.7	40.0	-
13 家具・装備品製造業	6	5	1	20.0	0.0	-
14 パルプ・紙・紙加工品製造業	3	3	0	-62.5	-50.0	-
15 印刷・同関連業	8	8	0	-50.0	-33.3	-
16 化学工業	3	3	0	-	-	-
17 石油製品・石炭製品製造業	0	0	0	-	-	-
18 プラスチック製品製造業 (別掲を除く)	4	3	1	300.0	200.0	-
19 ゴム製品製造業	0	0	0	-	-	-
21 窯業・土石製品製造業	11	11	0	175.0	175.0	-
22 鉄鋼業	5	5	0	150.0	150.0	-
23 非鉄金属製造業	3	3	0	-40.0	0.0	-
24 金属製品製造業	49	44	5	19.5	7.3	-
25 はん用機械器具製造業	1	1	0	-85.7	-85.7	-
26 生産用機械器具製造業	7	6	1	600.0	-	0.0
27 業務用機械器具製造業	18	18	0	63.6	157.1	-
28 電子部品・デバイス・電子回路製造業	47	44	3	235.7	238.5	200.0
29 電気機械器具製造業	62	40	22	933.3	1,233.3	633.3
30 情報通信機械器具製造業	44	20	24	-	-	-
31 輸送用機械器具製造業	17	15	2	142.9	150.0	100.0
20, 32 その他の製造業	3	2	1	-57.1	-71.4	-
F 電気・ガス・熱供給・水道業 (33~36)	4	0	4	-76.5	-	-50.0
G 情報通信業 (37~41)	35	29	6	-16.7	-14.7	-25.0
39 情報サービス業	30	24	6	-18.9	-17.2	-25.0
H 運輸業, 郵便業 (42~49)	328	255	73	-2.1	-16.9	160.7
I 卸売業, 小売業 (50~61)	1,421	625	796	27.2	42.4	17.4
50~55 卸売業	216	147	69	14.3	23.5	-1.4
56~61 小売業	1,205	478	727	29.8	49.4	19.6
56 各種商品小売業	271	13	258	105.3	-18.8	122.4
J 金融業, 保険業 (62~67)	106	90	16	2.9	-2.2	45.5
K 不動産業, 物品賃貸業 (68~70)	120	55	65	15.4	-29.5	150.0
L 学術研究, 専門・技術サービス業 (71~74)	115	83	32	-25.3	-4.6	-52.2
M 宿泊業, 飲食サービス業 (75~77)	778	166	612	23.1	23.9	22.9
76 飲食店	626	116	510	38.5	58.9	34.6
N 生活関連サービス業, 娯楽業 (78~80)	326	123	203	19.4	17.1	20.8
O 教育, 学習支援業 (81, 82)	121	54	67	27.4	86.2	1.5
P 医療, 福祉 (83~85)	1,643	1,116	527	11.1	11.6	10.0
83 医療業	441	329	112	-0.2	-5.7	20.4
85 社会保険・社会福祉・介護事業	1,198	785	413	15.6	20.8	7.0
Q 複合サービス事業 (86, 87)	35	32	3	75.0	113.3	-40.0
R サービス業 (他に分類されないもの) (88~96)	822	461	361	7.5	-2.9	24.5
91 職業紹介・労働者派遣業	147	117	30	-4.5	-15.2	87.5
92 その他の事業サービス業	546	247	299	5.4	-9.9	22.5
S, T 公務 (他に分類されるものを除く)・その他 (97, 98, 99)	304	105	199	17.4	32.9	10.6
合計	7,862	4,631	3,231	18.0	17.3	19.0
規模別						
29人以下	5,125	2,937	2,188	22.5	21.7	23.5
30~99人	1,915	1,168	747	11.8	18.7	2.5
100~299人	635	371	264	17.4	-0.3	56.2
300~499人	112	93	19	-23.8	-23.1	-26.9
500~999人	51	47	4	50.0	46.9	100.0
1,000人以上	24	15	9	-46.7	-42.3	-52.6

(注) 平成21年4月分から平成19年11月改定の「日本標準産業分類」に基づく区分により表章したもの。  
産業分類改定に伴い、対前年同月比についての数値は参考としてご覧下さい。

第3表-2 産業別、規模別一般新規求人状況（新規学卒者及びパートタイムを除く）

平成25年12月

	新規求人数 (人)			対前年同月比 (%)		
	全数	常用	臨時・季節	全数	常用	臨時・季節
産業別						
A, B 農, 林, 漁業 (01~04)	48	38	10	54.8	81.0	0.0
C 鉱業, 採石業, 砂利採取業 (05)	2	1	1	100.0	0.0	-
D 建設業 (06~08)	950	800	150	26.0	35.6	-8.5
06 総合工事業	536	444	92	20.4	34.1	-19.3
E 製造業 (09~32)	437	358	79	56.6	46.1	132.4
09 食品製造業	156	130	26	52.9	54.8	44.4
10 飲料・たばこ・飼料製造業	8	4	4	60.0	0.0	300.0
11 繊維工業	35	30	5	-30.0	-40.0	-
12 木材・木製品製造業 (家具を除く)	7	7	0	40.0	40.0	-
13 家具・装備品製造業	5	5	0	0.0	400.0	-
14 パルプ・紙・紙加工品製造業	3	3	0	-50.0	-50.0	-
15 印刷・同関連業	8	8	0	-33.3	-33.3	-
16 化学工業	3	2	1	-	-	-
17 石油製品・石炭製品製造業	0	0	0	-	-	-
18 プラスチック製品製造業 (別掲を除く)	3	2	1	200.0	100.0	-
19 ゴム製品製造業	0	0	0	-	-	-
21 窯業・土石製品製造業	11	11	0	175.0	175.0	-
22 鉄鋼業	5	5	0	150.0	150.0	-
23 非鉄金属製造業	3	3	0	0.0	50.0	-
24 金属製品製造業	44	37	7	7.3	5.7	16.7
25 はん用機械器具製造業	1	1	0	-85.7	-85.7	-
26 生産用機械器具製造業	6	4	2	-	-	-
27 業務用機械器具製造業	18	8	10	157.1	14.3	-
28 電子部品・デバイス・電子回路製造業	44	38	6	238.5	245.5	200.0
29 電気機械器具製造業	40	32	8	1,233.3	966.7	-
30 情報通信機械器具製造業	20	11	9	-	-	-
31 輸送用機械器具製造業	15	15	0	150.0	150.0	-
20, 32 その他の製造業	2	2	0	-71.4	-60.0	-
F 電気・ガス・熱供給・水道業 (33~36)	0	0	0	-	-	-
G 情報通信業 (37~41)	29	25	4	-14.7	-13.8	-20.0
39 情報サービス業	24	20	4	-17.2	-20.0	0.0
H 運輸業, 郵便業 (42~49)	255	249	6	-16.9	-2.4	-88.5
I 卸売業, 小売業 (50~61)	625	577	48	42.4	42.5	41.2
50~55 卸売業	147	128	19	23.5	26.7	5.6
56~61 小売業	478	449	29	49.4	47.7	81.3
56 各種商品小売業	13	11	2	-18.8	-31.3	-
J 金融業, 保険業 (62~67)	90	72	18	-2.2	-18.2	350.0
K 不動産業, 物品賃貸業 (68~70)	55	55	0	-29.5	-24.7	-
L 学術研究, 専門・技術サービス業 (71~74)	83	73	10	-4.6	14.1	-56.5
M 宿泊業, 飲食サービス業 (75~77)	166	164	2	23.9	41.4	-88.9
76 飲食店	116	115	1	58.9	79.7	-88.9
N 生活関連サービス業, 娯楽業 (78~80)	123	112	11	17.1	9.8	266.7
O 教育, 学習支援業 (81, 82)	54	45	9	86.2	95.7	50.0
P 医療, 福祉 (83~85)	1,116	1,038	78	11.6	12.1	5.4
83 医療業	329	306	23	-5.7	-7.6	27.8
85 社会保険・社会福祉・介護事業	785	730	55	20.8	22.9	-1.8
Q 複合サービス事業 (86, 87)	32	30	2	113.3	275.0	-71.4
R サービス業 (他に分類されないもの) (88~96)	461	337	124	-2.9	-8.9	18.1
91 職業紹介・労働者派遣業	117	57	60	-15.2	-26.0	-1.6
92 その他の事業サービス業	247	198	49	-9.9	-17.2	40.0
S, T 公務 (他に分類されるものを除く)・その他 (97, 98, 99)	105	79	26	32.9	38.6	18.2
合計	4,631	4,053	578	17.3	20.1	1.0
規模別						
29人以下	2,937	2,559	378	21.7	25.5	1.1
30~99人	1,168	1,050	118	18.7	24.9	-17.5
100~299人	371	336	35	-0.3	3.4	-25.5
300~499人	93	59	34	-23.1	-49.6	750.0
500~999人	47	34	13	46.9	21.4	225.0
1,000人以上	15	15	0	-42.3	-42.3	-

(注) 平成21年4月分から平成19年11月改定の「日本標準産業分類」に基づく区分により表章したもの。  
産業分類改定に伴い、対前年同月比についての数値は参考としてご覧下さい。

第4表 一般職業紹介状況（全数）（新規学卒者を除きパートタイムを含む）

平成25年12月

項目 年月	月間有効求職者数		月間有効求人数		有効求人倍率		新規求職申込件数		新規求人数		新規求人倍率		就職件数
	季調 対前月 増減率	実数 対前年 同月 増減率	季調 対前月 増減率	実数 対前年 同月 増減率	季節 調整値	実数	季調 対前月 増減率	実数 対前年 同月 増減率	季調 対前月 増減率	実数 対前年 同月 増減率	季節 調整値	実数	実数 対前年 同月 増減率
	%	%	%	%	倍	倍	%	%	%	%	倍	倍	%
平成20年	—	▲ 5.2	—	▲ 14.0	—	0.42	—	▲ 4.3	—	▲ 12.9	—	0.63	▲ 9.1
平成21年	—	12.2	—	▲ 24.1	—	0.29	—	2.5	—	▲ 16.6	—	0.51	1.6
平成22年	—	▲ 8.4	—	13.4	—	0.35	—	▲ 6.3	—	12.3	—	0.61	4.2
平成23年	—	▲ 4.3	—	16.8	—	0.43	—	▲ 4.0	—	9.8	—	0.70	2.1
平成24年	—	▲ 7.5	—	25.5	—	0.59	—	▲ 6.9	—	18.0	—	0.89	0.8
平成19年度	—	▲ 8.4	—	▲ 0.1	—	0.48	—	▲ 8.7	—	▲ 1.0	—	0.70	▲ 4.4
平成20年度	—	0.2	—	▲ 20.3	—	0.38	—	1.1	—	▲ 18.5	—	0.57	▲ 8.8
平成21年度	—	7.5	—	▲ 17.9	—	0.29	—	▲ 4.0	—	▲ 9.8	—	0.53	3.6
平成22年度	—	▲ 9.1	—	21.8	—	0.39	—	▲ 4.4	—	15.6	—	0.64	4.4
平成23年度	—	▲ 3.5	—	14.7	—	0.46	—	▲ 4.5	—	11.9	—	0.75	3.7
24年 1月	2.3	▲ 4.9	1.2	13.6	0.54	0.44	4.6	▲ 1.7	3.6	13.9	0.82	0.64	2.9
2月	2.9	▲ 5.3	1.6	15.8	0.53	0.54	▲ 1.9	▲ 13.3	1.0	14.8	0.85	0.92	10.8
3月	▲ 0.4	▲ 6.7	2.1	29.4	0.54	0.59	2.5	▲ 6.1	2.1	39.9	0.84	0.87	12.5
4月	▲ 0.6	▲ 7.7	4.5	42.8	0.57	0.53	▲ 0.8	▲ 7.0	9.6	37.5	0.93	0.68	12.1
5月	▲ 0.5	▲ 7.8	3.5	48.4	0.60	0.51	▲ 0.8	▲ 6.5	▲ 6.5	26.2	0.88	0.80	8.1
6月	▲ 0.3	▲ 9.0	▲ 0.2	37.1	0.60	0.53	▲ 0.1	▲ 8.1	▲ 2.0	19.0	0.86	0.95	1.7
7月	▲ 1.1	▲ 9.1	▲ 2.7	24.9	0.59	0.57	▲ 2.6	▲ 4.6	▲ 0.3	8.7	0.88	1.07	▲ 3.3
8月	▲ 0.8	▲ 10.1	1.8	26.6	0.60	0.65	▲ 0.6	▲ 13.3	2.6	23.5	0.91	1.16	▲ 10.5
9月	▲ 0.2	▲ 9.5	1.1	25.1	0.61	0.74	0.7	▲ 9.7	▲ 0.3	18.4	0.90	1.26	▲ 8.3
10月	▲ 0.3	▲ 7.1	▲ 0.9	20.6	0.61	0.76	▲ 0.1	0.1	▲ 2.5	7.2	0.88	1.14	▲ 0.8
11月	0.2	▲ 6.8	0.1	15.1	0.61	0.70	▲ 1.8	▲ 8.2	▲ 2.2	5.2	0.88	0.99	▲ 7.7
12月	▲ 1.1	▲ 6.2	1.2	16.1	0.62	0.56	▲ 1.4	▲ 5.7	1.1	9.3	0.90	0.59	▲ 6.9
25年 1月	▲ 1.3	▲ 4.5	4.9	16.0	0.66	0.53	5.5	▲ 3.4	16.0	13.5	0.99	0.75	▲ 3.1
2月	3.7	▲ 3.5	0.7	14.1	0.64	0.64	1.4	▲ 3.6	▲ 3.9	5.8	0.94	1.00	5.3
3月	▲ 2.1	▲ 5.0	▲ 4.1	9.5	0.63	0.68	▲ 5.1	▲ 8.3	▲ 3.7	2.7	0.95	0.98	▲ 9.6
4月	▲ 1.4	▲ 4.4	6.3	11.9	0.68	0.62	▲ 2.3	▲ 3.6	8.1	9.1	1.05	0.77	▲ 2.2
5月	▲ 0.8	▲ 5.8	2.9	12.2	0.70	0.61	0.1	▲ 8.6	▲ 1.6	7.8	1.03	0.94	▲ 4.8
6月	▲ 1.0	▲ 6.4	0.8	12.8	0.71	0.64	▲ 3.0	▲ 10.9	▲ 2.3	5.3	1.04	1.12	▲ 11.6
7月	0.4	▲ 3.6	▲ 1.1	14.9	0.70	0.68	5.0	1.4	▲ 0.6	13.8	0.99	1.20	3.2
8月	1.4	▲ 3.3	1.4	10.6	0.70	0.74	3.9	▲ 0.4	0.3	4.7	0.95	1.22	▲ 8.6
9月	0.5	▲ 1.5	▲ 2.4	10.8	0.68	0.83	▲ 3.5	▲ 1.2	▲ 0.9	5.6	0.98	1.35	▲ 3.7
10月	▲ 2.0	▲ 4.1	0.2	10.2	0.70	0.87	▲ 6.5	▲ 10.1	4.1	11.5	1.09	1.42	3.8
11月	▲ 2.1	▲ 5.7	5.2	14.5	0.75	0.85	5.5	▲ 5.2	▲ 3.8	12.3	0.99	1.17	▲ 7.1
12月	▲ 0.3	▲ 4.8	1.0	17.1	0.76	0.69	▲ 2.3	▲ 2.8	8.0	18.0	1.10	0.71	6.6

(注) 1. 季節調整法はセンサス局法Ⅱ(X-12-ARIMA)による。なお、平成24年12月以前の数値は新季節指数により改訂されている。  
2. ▲は減少である。

【参考】 一般職業紹介状況（全数）（新規学卒者を除きパートタイムを含む）

平成25年12月

	月間有効求人数		月間有効求職者数		有効求人倍率	新規求人数		新規求職申込件数		新規求人倍率	
	季節調整値	前月比	季節調整値	前月比		季節調整値	前月比	季節調整値	前月比		
24年	1月	18,366	1.2	34,174	▲ 3.2	0.54	8,099	3.6	9,829	4.6	0.82
	2月	18,656	1.6	35,150	2.9	0.53	8,178	1.0	9,646	▲ 1.9	0.85
	3月	19,048	2.1	35,006	▲ 0.4	0.54	8,346	2.1	9,883	2.5	0.84
	4月	19,901	4.5	34,784	▲ 0.6	0.57	9,146	9.6	9,808	▲ 0.8	0.93
	5月	20,604	3.5	34,617	▲ 0.5	0.60	8,550	▲ 6.5	9,734	▲ 0.8	0.88
	6月	20,571	▲ 0.2	34,517	▲ 0.3	0.60	8,381	▲ 2.0	9,726	▲ 0.1	0.86
	7月	20,022	▲ 2.7	34,139	▲ 1.1	0.59	8,353	▲ 0.3	9,469	▲ 2.6	0.88
	8月	20,381	1.8	33,874	▲ 0.8	0.60	8,572	2.6	9,412	▲ 0.6	0.91
	9月	20,602	1.1	33,814	▲ 0.2	0.61	8,544	▲ 0.3	9,474	0.7	0.90
	10月	20,414	▲ 0.9	33,718	▲ 0.3	0.61	8,328	▲ 2.5	9,468	▲ 0.1	0.88
	11月	20,437	0.1	33,769	0.2	0.61	8,142	▲ 2.2	9,296	▲ 1.8	0.88
	12月	20,686	1.2	33,414	▲ 1.1	0.62	8,229	1.1	9,167	▲ 7.6	0.90
25年	1月	21,707	4.9	32,978	▲ 1.3	0.66	9,543	16.0	9,669	5.5	0.99
	2月	21,867	0.7	34,195	3.7	0.64	9,175	▲ 3.9	9,806	1.4	0.94
	3月	20,978	▲ 4.1	33,471	▲ 2.1	0.63	8,838	▲ 3.7	9,302	▲ 5.1	0.95
	4月	22,302	6.3	33,010	▲ 1.4	0.68	9,556	8.1	9,087	▲ 2.3	1.05
	5月	22,949	2.9	32,742	▲ 0.8	0.70	9,407	▲ 1.6	9,099	0.1	1.03
	6月	23,142	0.8	32,405	▲ 1.0	0.71	9,195	▲ 2.3	8,825	▲ 3.0	1.04
	7月	22,889	▲ 1.1	32,548	0.4	0.70	9,142	▲ 0.6	9,268	5.0	0.99
	8月	23,217	1.4	32,998	1.4	0.70	9,172	0.3	9,626	3.9	0.95
	9月	22,658	▲ 2.4	33,172	0.5	0.68	9,090	▲ 0.9	9,285	▲ 3.5	0.98
	10月	22,692	0.2	32,507	▲ 2.0	0.70	9,467	4.1	8,677	▲ 6.5	1.09
	11月	23,861	5.2	31,812	▲ 2.1	0.75	9,103	▲ 3.8	9,152	5.5	0.99
	12月	24,097	1.0	31,712	▲ 0.3	0.76	9,832	8.0	8,941	▲ 2.3	1.10

(注) 季節調整法はセンサス局法Ⅱ(X-12-ARIMA)による。なお、平成24年12月以前の数値は新季節指数により改訂されている。