



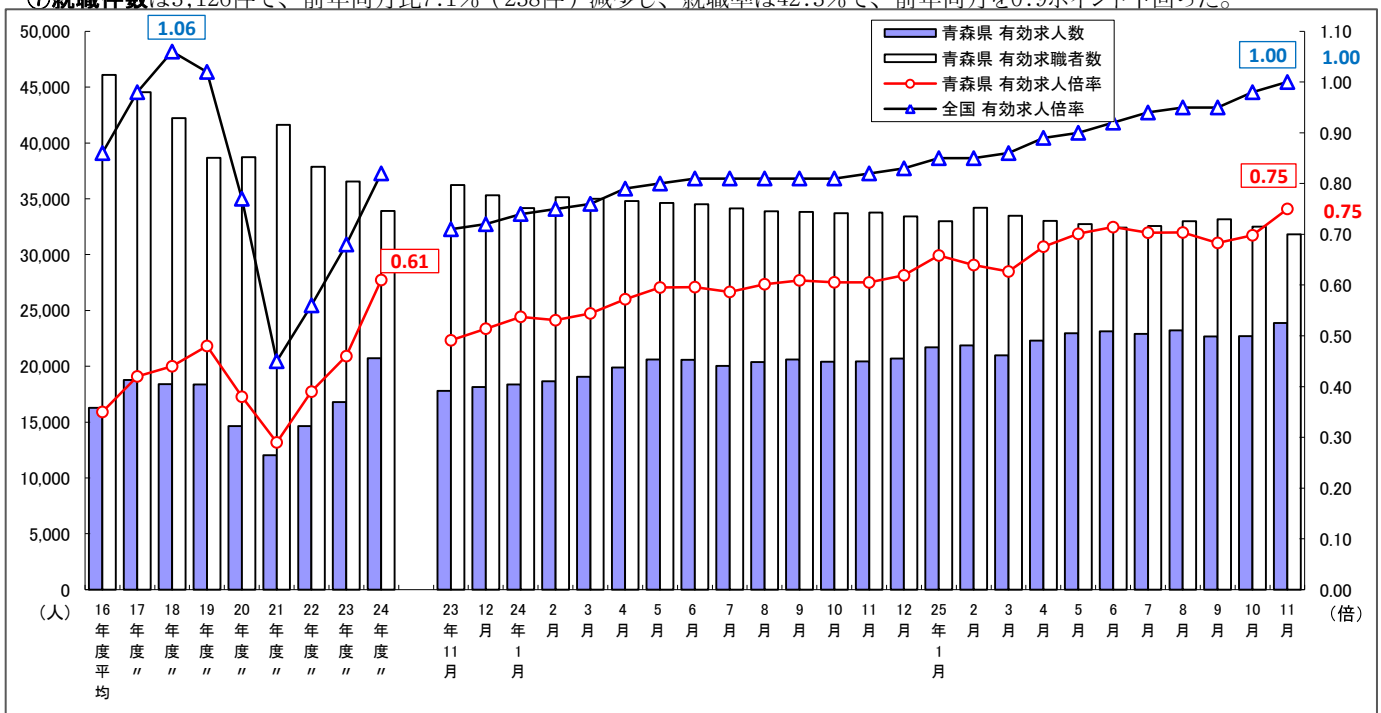
平成25年12月27日(金)
午前8:30解禁

青森労働局職業安定部
担当 職業安定部長 荒原 勝行
地方労働市場情報官 鎌田 彰吾
電話 017-721-2000

平成25年11月の青森県の雇用失業情勢について

○有効求人倍率(季節調整値)は0.75倍で、前月と比べて0.05ポイント上昇。
○新規求人倍率(季節調整値)は0.99倍で、前月と比べて0.10ポイント低下。

- ①**有効求人倍率**は季調値で0.75倍と、前月を0.05ポイント上回り、**原数値**では0.85倍で、前年同月を0.15ポイント上回った。
・正社員有効求人倍率(原数値)は0.38倍となり、前年同月を0.06ポイント上回った。
・有効求人数(季調値)は23,861人で、前月比5.2%(1,169人)の増加。有効求職者数(季調値)は31,812人で、前月比2.1%(695人)の減少となった。
- ②**新規求人倍率**は季調値で0.99倍と、前月を0.10ポイント下回り、**原数値**では1.17倍で、前年同月を0.18ポイント上回った。
・新規求人数(季調値)は9,103人で、前月比3.8%(364人)の減少。新規求職申込件数(季調値)は9,152件で、前月比5.5%(475件)の増加となった。
- ③**新規求人数**(原数値)は8,658人で、前年同月比12.3%(947人)増加した。
・新規求人産業別にみると、建設業(35.6%増)、製造業(20.3%増)、情報通信業(155.1%増)、卸売業、小売業(11.9%増)、不動産業、物品賃貸業(27.4%増)、学術研究、専門・技術サービス業(18.7%増)、教育、学習支援業(36.0%増)、医療、福祉(12.1%増)、複合サービス事業(229.0%増)、サービス業(15.1%増)等で増加し、農、林、漁業(39.1%減)、電気・ガス・熱供給・水道業(46.7%減)、運輸業、郵便業(6.9%減)、宿泊業、飲食サービス業(13.2%減)等では減少となった。
- ④**有効求人数**(原数値)は24,589人で、前年同月比14.5%(3,116人)増加した。
・正社員求人は7,688人で、前年同月比11.6%(800人)増加し、全体に占める割合は31.3%となり、前年同月を0.8ポイント下回った。
- ⑤**新規求職申込件数**(原数値)は7,384件で、前年同月比5.2%(409件)減少した。
・常用求職者(パートを除く)を態様別にみると、前年同月比で在職者は6.5%(85人)増加し、離職者は11.6%(374人)減少、無業者も15.5%(79人)減少した。離職者のうち事業主都合は前年同月比22.7%(269人)減少し、自己都合も3.8%(72人)減少した。
- ⑥**有効求職者数**(原数値)は28,799人で、前年同月比5.7%(1,744人)減少した。
- ⑦**就職件数**は3,126件で、前年同月比7.1%(238件)減少し、就職率は42.3%で、前年同月を0.9ポイント下回った。



(注) 月別の数値は季節調整値、年度平均は原数値である。

(注) 季節調整法はセンサス局法Ⅱ(X-12ARIMA)による。なお、平成24年12月以前の数値は、平成25年1月分公表時に新季節指数により改訂されている。

第1表 一般職業紹介状況（新規学卒者を除きパートタイムを含む）

平成25年11月

年 月		年 月			対前年同月 増減率、差 (%、ポイント)	季節調整値 対前月 増減率、差 (%、ポイント)
		25年 11月	25年 10月	24年 11月		
項 目						
全 数	1 月間有効求職者数 (人)	28,799	29,698	30,543	▲ 5.7	▲ 2.1
	2 新規求職申込件数 (件)	7,384	7,646	7,793	▲ 5.2	5.5
	3 月間有効求人数 (人)	24,589	25,867	21,473	14.5	5.2
	4 新規求人数 (人)	8,658	10,836	7,711	12.3	▲ 3.8
	5 就職件数 (件)	3,126	3,871	3,364	▲ 7.1	—
	6 有効求人倍率(3/1) (倍)	0.85	0.87	0.70	0.15	—
	季節調整値	0.75	0.70	0.61	—	0.05
	7 新規求人倍率(4/2) (倍)	1.17	1.42	0.99	0.18	—
	季節調整値	0.99	1.09	0.88	—	▲ 0.10
8 就職率(5/2×100) (%)	42.3	50.6	43.2	▲ 0.9		
9 充足率 (%)	33.3	33.6	40.5	▲ 7.2		
常 用	10 月間有効求職者数 (人)	27,620	29,342	29,252	▲ 5.6	
	11 新規求職申込件数 (件)	6,390	7,459	6,716	▲ 4.9	
	12 月間有効求人数 (人)	19,923	20,812	17,462	14.1	
	13 新規求人数 (人)	7,129	8,473	6,176	15.4	
	14 就職件数 (件)	2,455	3,272	2,626	▲ 6.5	
	15 有効求人倍率(12/10) (倍)	0.72	0.71	0.60	0.12	
	16 新規求人倍率(13/11) (倍)	1.12	1.14	0.92	0.20	
	17 就職率(14/11×100) (%)	38.4	43.9	39.1	▲ 0.7	
	18 充足率 (%)	32.1	36.4	39.8	▲ 7.7	

(注) 1. 季節調整法はセンサス局法Ⅱ(X-12-ARIMA)による。なお、平成24年12月以前の数値は新季節指数により改訂されている。

2. ▲は減少である。

第2表 雇用形態別常用職業紹介状況（新規学卒者を除く）

平成25年11月

項目		年 月		24年 11月	対前年同月 増減率、差 (%、ポイント)
		25年 11月	25年 10月		
パート タイム を除く 常用	1 月間有効求職者数 (人)	20,022	21,264	21,564	▲ 7.2
	2 新規求職申込件数 (件)	4,670	5,431	5,038	▲ 7.3
	3 月間有効求人数 (人)	12,158	12,565	10,575	15.0
	4 新規求人数 (人)	4,420	5,166	3,670	20.4
	5 就職件数 (件)	1,594	2,096	1,667	▲ 4.4
	6 有効求人倍率(3/1) (倍)	0.61	0.59	0.49	0.12
	7 新規求人倍率(4/2) (倍)	0.95	0.95	0.73	0.22
	8 就職率(5/2×100) (%)	34.1	38.6	33.1	1.0
	9 充足率 (%)	33.4	38.3	42.0	▲ 8.6
正 社 員	10 月間有効求人数 (人)	7,688	7,828	6,888	11.6
	11 新規求人数 (人)	2,792	3,159	2,367	18.0
	12 就職件数 (件)	925	1,228	990	▲ 6.6
	13 有効求人倍率(10/1) (倍)	0.38	0.37	0.32	0.06
	14 充足率 (%)	30.7	36.5	39.2	▲ 8.5
常用 的 パート タイム	15 月間有効求職者数 (人)	7,598	8,078	7,688	▲ 1.2
	16 新規求職申込件数 (件)	1,720	2,028	1,678	2.5
	17 月間有効求人数 (人)	7,765	8,247	6,887	12.7
	18 新規求人数 (人)	2,709	3,307	2,506	8.1
	19 就職件数 (件)	861	1,176	959	▲ 10.2
	20 有効求人倍率(17/15) (倍)	1.02	1.02	0.90	0.12
	21 新規求人倍率(18/16) (倍)	1.58	1.63	1.49	0.09
	22 就職率(19/16×100) (%)	50.1	58.0	57.2	▲ 7.1
	23 充足率 (%)	30.0	33.5	36.6	▲ 6.6

(注) 1. ▲は減少である。

2. 正社員の有効求人倍率は正社員の月間有効求人数をパートタイムを除く常用の月間有効求職者数で除して算出しているが、パートタイムを除く常用の月間有効求職者数には派遣労働者や契約社員を希望する者も含まれるため、厳密な意味での正社員有効求人倍率より低い値となる。

第3表-1 産業別、規模別一般新規求人状況（新規学卒者を除く）

平成25年11月

産業別	業種	新規求人人数 (人)			対前年同月比 (%)		
		全数	パート除く	パートタイム	全数	パート除く	パートタイム
産業別	A, B 農, 林, 漁業 (01~04)	53	35	18	-39.1	-40.7	-35.7
	C 鉱業, 採石業, 砂利採取業 (05)	2	2	0	-50.0	0.0	-
	D 建設業 (06~08)	1,098	1,005	93	35.6	39.4	4.5
	06 総合工事業	675	596	79	41.8	43.3	31.7
	E 製造業 (09~32)	698	488	210	20.3	11.9	45.8
	09 食料品製造業	247	134	113	2.5	-16.3	39.5
	10 飲料・たばこ・飼料製造業	29	23	6	52.6	27.8	500.0
	11 繊維工業	48	18	30	-14.3	0.0	-21.1
	12 木材・木製品製造業 (家具を除く)	5	3	2	25.0	0.0	100.0
	13 家具・装備品製造業	1	1	0	-50.0	-50.0	-
	14 パルプ・紙・紙加工品製造業	7	7	0	75.0	75.0	-
	15 印刷・同関連業	17	7	10	-29.2	-63.2	100.0
	16 化学工業	4	4	0	-42.9	-42.9	-
	17 石油製品・石炭製品製造業	4	4	0	-	-	-
	18 プラスチック製品製造業 (別掲を除く)	7	4	3	40.0	-20.0	-
	19 ゴム製品製造業	0	0	0	-	-	-
	21 窯業・土石製品製造業	6	6	0	-62.5	-57.1	-
	22 鉄鋼業	7	7	0	-22.2	-22.2	-
	23 非鉄金属製造業	9	7	2	28.6	16.7	100.0
	24 金属製品製造業	56	54	2	60.0	58.8	100.0
	25 はん用機械器具製造業	10	9	1	100.0	80.0	-
	26 生産用機械器具製造業	7	6	1	75.0	500.0	-66.7
	27 業務用機械器具製造業	29	20	9	123.1	400.0	0.0
	28 電子部品・デバイス・電子回路製造業	76	63	13	2.7	-13.7	1,200.0
	29 電気機械器具製造業	49	39	10	19.5	-4.9	-
	30 情報通信機械器具製造業	34	27	7	466.7	350.0	-
	31 輸送用機械器具製造業	39	39	0	680.0	680.0	-
	20, 32 その他の製造業	7	6	1	133.3	200.0	0.0
	F 電気・ガス・熱供給・水道業 (33~36)	8	1	7	-46.7	-50.0	-46.2
	G 情報通信業 (37~41)	125	94	31	155.1	123.8	342.9
	39 情報サービス業	85	54	31	193.1	125.0	520.0
H 運輸業, 郵便業 (42~49)	511	391	120	-6.9	19.9	-46.2	
I 卸売業, 小売業 (50~61)	1,667	734	933	11.9	5.9	17.1	
50~55 卸売業	275	176	99	-17.7	-27.9	10.0	
56~61 小売業	1,392	558	834	20.4	24.3	18.0	
56 各種商品小売業	271	18	253	18.9	-30.8	25.2	
J 金融業, 保険業 (62~67)	79	57	22	-3.7	-17.4	69.2	
K 不動産業, 物品賃貸業 (68~70)	144	68	76	27.4	-5.6	85.4	
L 学術研究, 専門・技術サービス業 (71~74)	127	99	28	18.7	13.8	40.0	
M 宿泊業, 飲食サービス業 (75~77)	644	190	454	-13.2	-12.4	-13.5	
76 飲食店	426	110	316	-17.4	-11.3	-19.4	
N 生活関連サービス業, 娯楽業 (78~80)	320	126	194	-0.9	-13.1	9.0	
O 教育, 学習支援業 (81, 82)	102	59	43	36.0	51.3	19.4	
P 医療, 福祉 (83~85)	1,711	1,136	575	12.1	18.0	2.1	
83 医療業	509	375	134	29.5	35.4	15.5	
85 社会保険・社会福祉・介護事業	1,202	761	441	6.5	10.9	-0.5	
Q 複合サービス事業 (86, 87)	102	86	16	229.0	473.3	0.0	
R サービス業 (他に分類されないもの) (88~96)	952	620	332	15.1	29.4	-4.6	
91 職業紹介・労働者派遣業	328	273	55	129.4	131.4	120.0	
92 その他の事業サービス業	494	249	245	-9.7	-3.5	-15.2	
S, T 公務 (他に分類されるものを除く)・その他 (97, 98, 99)	315	55	260	4.7	10.0	3.6	
合計		8,658	5,246	3,412	12.3	18.8	3.6
規模別	29人以下	5,797	3,568	2,229	18.5	22.9	12.1
	30~99人	1,865	1,066	799	-1.1	4.1	-7.3
	100~299人	762	414	348	-6.4	-1.4	-11.7
	300~499人	126	106	20	193.0	265.5	42.9
	500~999人	70	60	10	204.3	185.7	400.0
	1,000人以上	38	32	6	-28.3	60.0	-81.8

(注) 平成21年4月分から平成19年11月改定の「日本標準産業分類」に基づく区分により表章したもの。
産業分類改定に伴い、対前年同月比についての数値は参考としてご覧下さい。

第3表-2 産業別、規模別一般新規求人状況（新規学卒者及びパートタイムを除く）

平成25年11月

産業別		新規求人人数 (人)			対前年同月比 (%)		
		全数	常用	臨時・季節	全数	常用	臨時・季節
A, B	農, 林, 漁業 (01~04)	35	24	11	-40.7	-38.5	-45.0
C	鉱業, 採石業, 砂利採取業 (05)	2	2	0	0.0	0.0	-
D	建設業 (06~08)	1,005	860	145	39.4	61.4	-22.9
	06 総合工事業	596	518	78	43.3	70.4	-30.4
E	製造業 (09~32)	488	347	141	11.9	4.2	36.9
	09 食料品製造業	134	98	36	-16.3	-16.9	-14.3
	10 飲料・たばこ・飼料製造業	23	12	11	27.8	100.0	-8.3
	11 繊維工業	18	17	1	0.0	41.7	-83.3
	12 木材・木製品製造業 (家具を除く)	3	3	0	0.0	0.0	-
	13 家具・装備品製造業	1	1	0	-50.0	-50.0	-
	14 パルプ・紙・紙加工品製造業	7	6	1	75.0	50.0	-
	15 印刷・同関連業	7	7	0	-63.2	-63.2	-
	16 化学工業	4	4	0	-42.9	-42.9	-
	17 石油製品・石炭製品製造業	4	4	0	-	-	-
	18 プラスチック製品製造業 (別掲を除く)	4	4	0	-20.0	33.3	-
	19 ゴム製品製造業	0	0	0	-	-	-
	21 窯業・土石製品製造業	6	6	0	-57.1	-50.0	-
	22 鉄鋼業	7	7	0	-22.2	-22.2	-
	23 非鉄金属製造業	7	7	0	16.7	16.7	-
	24 金属製品製造業	54	38	16	58.8	65.2	45.5
	25 はん用機械器具製造業	9	9	0	80.0	80.0	-
	26 生産用機械器具製造業	6	6	0	500.0	500.0	-
	27 業務用機械器具製造業	20	4	16	400.0	0.0	-
	28 電子部品・デバイス・電子回路製造業	63	32	31	-13.7	-39.6	55.0
	29 電気機械器具製造業	39	36	3	-4.9	-5.3	0.0
	30 情報通信機械器具製造業	27	2	25	350.0	100.0	400.0
	31 輸送用機械器具製造業	39	39	0	680.0	680.0	-
	20, 32 その他の製造業	6	5	1	200.0	150.0	-
F	電気・ガス・熱供給・水道業 (33~36)	1	0	1	-50.0	-	-
G	情報通信業 (37~41)	94	55	39	123.8	71.9	290.0
	39 情報サービス業	54	40	14	125.0	135.3	100.0
H	運輸業, 郵便業 (42~49)	391	358	33	19.9	24.3	-13.2
I	卸売業, 小売業 (50~61)	734	675	59	5.9	15.6	-45.9
	50~55 卸売業	176	145	31	-27.9	-18.5	-53.0
	56~61 小売業	558	530	28	24.3	30.5	-34.9
	56 各種商品小売業	18	15	3	-30.8	-37.5	50.0
J	金融業, 保険業 (62~67)	57	49	8	-17.4	-7.5	-50.0
K	不動産業, 物品賃貸業 (68~70)	68	66	2	-5.6	-1.5	-60.0
L	学術研究, 専門・技術サービス業 (71~74)	99	91	8	13.8	78.4	-77.8
M	宿泊業, 飲食サービス業 (75~77)	190	178	12	-12.4	-12.7	-7.7
	76 飲食店	110	107	3	-11.3	-8.5	-57.1
N	生活関連サービス業, 娯楽業 (78~80)	126	109	17	-13.1	-16.8	21.4
O	教育, 学習支援業 (81, 82)	59	49	10	51.3	25.6	-
P	医療, 福祉 (83~85)	1,136	1,079	57	18.0	15.6	90.0
	83 医療業	375	356	19	35.4	35.4	35.7
	85 社会保険・社会福祉・介護事業	761	723	38	10.9	7.9	137.5
Q	複合サービス事業 (86, 87)	86	45	41	473.3	350.0	720.0
R	サービス業 (他に分類されないもの) (88~96)	620	410	210	29.4	19.9	53.3
	91 職業紹介・労働者派遣業	273	106	167	131.4	231.3	94.2
	92 その他の事業サービス業	249	211	38	-3.5	1.9	-25.5
S, T	公務 (他に分類されるものを除く)・その他 (97, 98, 99)	55	23	32	10.0	-14.8	39.1
	合計	5,246	4,420	826	18.8	20.4	10.6
規模別	29人以下	3,568	3,086	482	22.9	25.4	8.8
	30~99人	1,066	876	190	4.1	9.9	-16.3
	100~299人	414	339	75	-1.4	-4.5	15.4
	300~499人	106	68	38	265.5	183.3	660.0
	500~999人	60	36	24	185.7	125.0	380.0
	1,000人以上	32	15	17	60.0	-16.7	750.0

(注) 平成21年4月分から平成19年11月改定の「日本標準産業分類」に基づく区分により表章したもの。
産業分類改定に伴い、対前年同月比についての数値は参考としてご覧下さい。

第4表 一般職業紹介状況（全数）（新規学卒者を除きパートタイムを含む）

平成25年11月

項目 年月	月間有効求職者数		月間有効求人数		有効求人倍率		新規求職申込件数		新規求人数		新規求人倍率		就職件数
	季調 対前月 増減率	実数 対前年 同月 増減率	季調 対前月 増減率	実数 対前年 同月 増減率	季節 調整値	実数	季調 対前月 増減率	実数 対前年 同月 増減率	季調 対前月 増減率	実数 対前年 同月 増減率	季節 調整値	実数	実数 対前年 同月 増減率
	%	%	%	%	倍	倍	%	%	%	%	倍	倍	%
平成20年	—	▲ 5.2	—	▲ 14.0	—	0.42	—	▲ 4.3	—	▲ 12.9	—	0.63	▲ 9.1
平成21年	—	12.2	—	▲ 24.1	—	0.29	—	2.5	—	▲ 16.6	—	0.51	1.6
平成22年	—	▲ 8.4	—	13.4	—	0.35	—	▲ 6.3	—	12.3	—	0.61	4.2
平成23年	—	▲ 4.3	—	16.8	—	0.43	—	▲ 4.0	—	9.8	—	0.70	2.1
平成24年	—	▲ 7.5	—	25.5	—	0.59	—	▲ 6.9	—	18.0	—	0.89	0.8
平成19年度	—	▲ 8.4	—	▲ 0.1	—	0.48	—	▲ 8.7	—	▲ 1.0	—	0.70	▲ 4.4
平成20年度	—	0.2	—	▲ 20.3	—	0.38	—	1.1	—	▲ 18.5	—	0.57	▲ 8.8
平成21年度	—	7.5	—	▲ 17.9	—	0.29	—	▲ 4.0	—	▲ 9.8	—	0.53	3.6
平成22年度	—	▲ 9.1	—	21.8	—	0.39	—	▲ 4.4	—	15.6	—	0.64	4.4
平成23年度	—	▲ 3.5	—	14.7	—	0.46	—	▲ 4.5	—	11.9	—	0.75	3.7
24年 1月	2.3	▲ 4.9	1.2	13.6	0.54	0.44	4.6	▲ 1.7	3.6	13.9	0.82	0.64	2.9
2月	2.9	▲ 5.3	1.6	15.8	0.53	0.54	▲ 1.9	▲ 13.3	1.0	14.8	0.85	0.92	10.8
3月	▲ 0.4	▲ 6.7	2.1	29.4	0.54	0.59	2.5	▲ 6.1	2.1	39.9	0.84	0.87	12.5
4月	▲ 0.6	▲ 7.7	4.5	42.8	0.57	0.53	▲ 0.8	▲ 7.0	9.6	37.5	0.93	0.68	12.1
5月	▲ 0.5	▲ 7.8	3.5	48.4	0.60	0.51	▲ 0.8	▲ 6.5	▲ 6.5	26.2	0.88	0.80	8.1
6月	▲ 0.3	▲ 9.0	▲ 0.2	37.1	0.60	0.53	▲ 0.1	▲ 8.1	▲ 2.0	19.0	0.86	0.95	1.7
7月	▲ 1.1	▲ 9.1	▲ 2.7	24.9	0.59	0.57	▲ 2.6	▲ 4.6	▲ 0.3	8.7	0.88	1.07	▲ 3.3
8月	▲ 0.8	▲ 10.1	1.8	26.6	0.60	0.65	▲ 0.6	▲ 13.3	2.6	23.5	0.91	1.16	▲ 10.5
9月	▲ 0.2	▲ 9.5	1.1	25.1	0.61	0.74	0.7	▲ 9.7	▲ 0.3	18.4	0.90	1.26	▲ 8.3
10月	▲ 0.3	▲ 7.1	▲ 0.9	20.6	0.61	0.76	▲ 0.1	0.1	▲ 2.5	7.2	0.88	1.14	▲ 0.8
11月	0.2	▲ 6.8	0.1	15.1	0.61	0.70	▲ 1.8	▲ 8.2	▲ 2.2	5.2	0.88	0.99	▲ 7.7
12月	▲ 1.1	▲ 6.2	1.2	16.1	0.62	0.56	▲ 1.4	▲ 5.7	1.1	9.3	0.90	0.59	▲ 6.9
25年 1月	▲ 1.3	▲ 4.5	4.9	16.0	0.66	0.53	5.5	▲ 3.4	16.0	13.5	0.99	0.75	▲ 3.1
2月	3.7	▲ 3.5	0.7	14.1	0.64	0.64	1.4	▲ 3.6	▲ 3.9	5.8	0.94	1.00	5.3
3月	▲ 2.1	▲ 5.0	▲ 4.1	9.5	0.63	0.68	▲ 5.1	▲ 8.3	▲ 3.7	2.7	0.95	0.98	▲ 9.6
4月	▲ 1.4	▲ 4.4	6.3	11.9	0.68	0.62	▲ 2.3	▲ 3.6	8.1	9.1	1.05	0.77	▲ 2.2
5月	▲ 0.8	▲ 5.8	2.9	12.2	0.70	0.61	0.1	▲ 8.6	▲ 1.6	7.8	1.03	0.94	▲ 4.8
6月	▲ 1.0	▲ 6.4	0.8	12.8	0.71	0.64	▲ 3.0	▲ 10.9	▲ 2.3	5.3	1.04	1.12	▲ 11.6
7月	0.4	▲ 3.6	▲ 1.1	14.9	0.70	0.68	5.0	1.4	▲ 0.6	13.8	0.99	1.20	3.2
8月	1.4	▲ 3.3	1.4	10.6	0.70	0.74	3.9	▲ 0.4	0.3	4.7	0.95	1.22	▲ 8.6
9月	0.5	▲ 1.5	▲ 2.4	10.8	0.68	0.83	▲ 3.5	▲ 1.2	▲ 0.9	5.6	0.98	1.35	▲ 3.7
10月	▲ 2.0	▲ 4.1	0.2	10.2	0.70	0.87	▲ 6.5	▲ 10.1	4.1	11.5	1.09	1.42	3.8
11月	▲ 2.1	▲ 5.7	5.2	14.5	0.75	0.85	5.5	▲ 5.2	▲ 3.8	12.3	0.99	1.17	▲ 7.1
12月													

(注) 1. 季節調整法はセンサス局法Ⅱ(X-12-ARIMA)による。なお、平成24年12月以前の数値は新季節指数により改訂されている。
2. ▲は減少である。

【参考】 一般職業紹介状況（全数）（新規学卒者を除きパートタイムを含む）

平成25年11月

	月間有効求人数		月間有効求職者数		有効求人倍率	新規求人数		新規求職申込件数		新規求人倍率	
	季節調整値	前月比	季節調整値	前月比		季節調整値	前月比	季節調整値	前月比		
24年	1月	18,366	1.2	34,174	▲ 3.2	0.54	8,099	3.6	9,829	4.6	0.82
	2月	18,656	1.6	35,150	2.9	0.53	8,178	1.0	9,646	▲ 1.9	0.85
	3月	19,048	2.1	35,006	▲ 0.4	0.54	8,346	2.1	9,883	2.5	0.84
	4月	19,901	4.5	34,784	▲ 0.6	0.57	9,146	9.6	9,808	▲ 0.8	0.93
	5月	20,604	3.5	34,617	▲ 0.5	0.60	8,550	▲ 6.5	9,734	▲ 0.8	0.88
	6月	20,571	▲ 0.2	34,517	▲ 0.3	0.60	8,381	▲ 2.0	9,726	▲ 0.1	0.86
	7月	20,022	▲ 2.7	34,139	▲ 1.1	0.59	8,353	▲ 0.3	9,469	▲ 2.6	0.88
	8月	20,381	1.8	33,874	▲ 0.8	0.60	8,572	2.6	9,412	▲ 0.6	0.91
	9月	20,602	1.1	33,814	▲ 0.2	0.61	8,544	▲ 0.3	9,474	0.7	0.90
	10月	20,414	▲ 0.9	33,718	▲ 0.3	0.61	8,328	▲ 2.5	9,468	▲ 0.1	0.88
	11月	20,437	0.1	33,769	0.2	0.61	8,142	▲ 2.2	9,296	▲ 1.8	0.88
	12月	20,686	1.2	33,414	▲ 1.1	0.62	8,229	1.1	9,167	▲ 7.6	0.90
25年	1月	21,707	4.9	32,978	▲ 1.3	0.66	9,543	16.0	9,669	5.5	0.99
	2月	21,867	0.7	34,195	3.7	0.64	9,175	▲ 3.9	9,806	1.4	0.94
	3月	20,978	▲ 4.1	33,471	▲ 2.1	0.63	8,838	▲ 3.7	9,302	▲ 5.1	0.95
	4月	22,302	6.3	33,010	▲ 1.4	0.68	9,556	8.1	9,087	▲ 2.3	1.05
	5月	22,949	2.9	32,742	▲ 0.8	0.70	9,407	▲ 1.6	9,099	0.1	1.03
	6月	23,142	0.8	32,405	▲ 1.0	0.71	9,195	▲ 2.3	8,825	▲ 3.0	1.04
	7月	22,889	▲ 1.1	32,548	0.4	0.70	9,142	▲ 0.6	9,268	5.0	0.99
	8月	23,217	1.4	32,998	1.4	0.70	9,172	0.3	9,626	3.9	0.95
	9月	22,658	▲ 2.4	33,172	0.5	0.68	9,090	▲ 0.9	9,285	▲ 3.5	0.98
	10月	22,692	0.2	32,507	▲ 2.0	0.70	9,467	4.1	8,677	▲ 6.5	1.09
	11月	23,861	5.2	31,812	▲ 2.1	0.75	9,103	▲ 3.8	9,152	5.5	0.99
	12月										

(注) 季節調整法はセンサス局法Ⅱ(X-12-ARIMA)による。なお、平成24年12月以前の数値は新季節指数により改訂されている。