



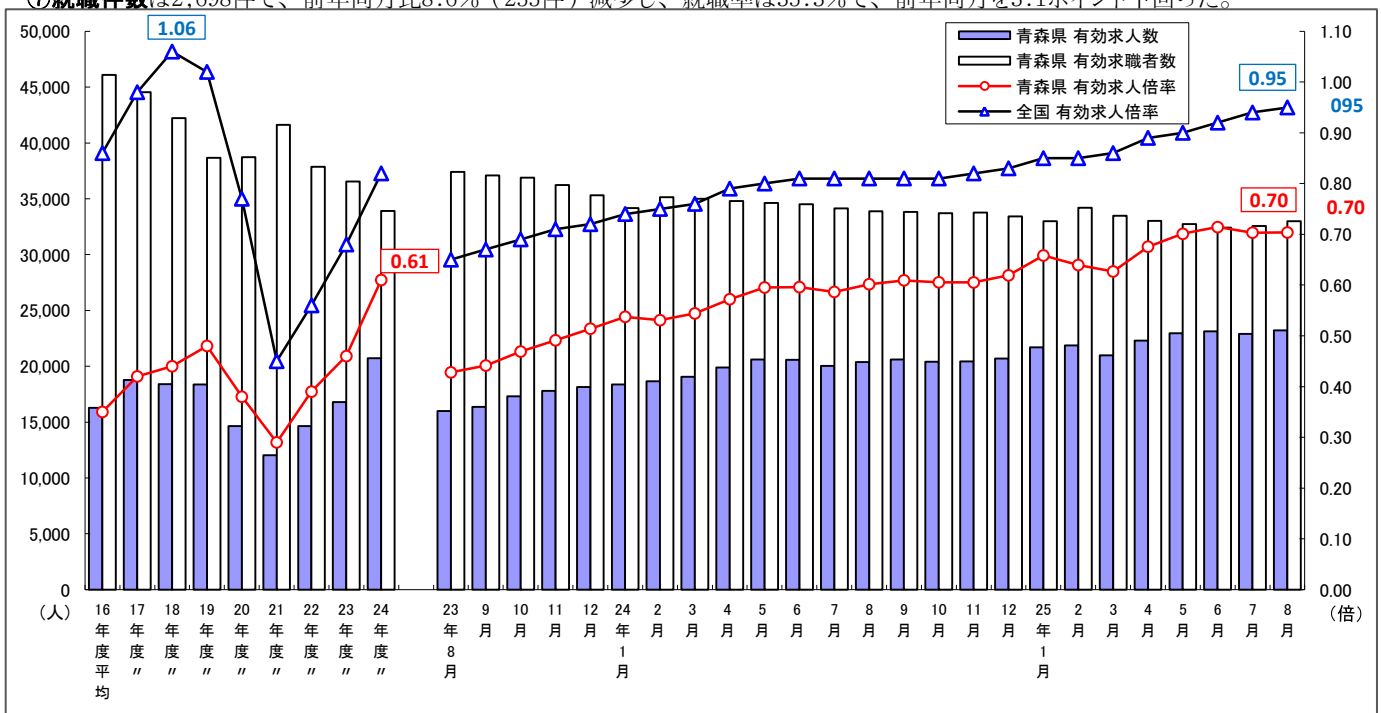
平成25年10月1日(火)
午前8:30解禁

青森労働局職業安定部
担当 職業安定部長 荒原 勝行
地方労働市場情報官 鎌田 彰吾
電話 017-721-2000

平成25年8月の青森県の雇用失業情勢について

○有効求人倍率(季節調整値)は0.70倍で、前月と同水準。
○新規求人倍率(季節調整値)は0.95倍で、前月と比べて0.04ポイント低下。

- ①**有効求人倍率**は季調値で0.70倍と、前月と同水準となり、**原数値**では0.74倍で、前年同月を0.09ポイント上回った。
 - ・正社員有効求人倍率(原数値)は0.34倍となり、前年同月を0.05ポイント上回った。
 - ・有効求人数(季調値)は23,217人で、前月比1.4%(328人)の増加。有効求職者数(季調値)は32,998人で、前月比1.4%(450人)の増加となった。
- ②**新規求人倍率**は季調値で0.95倍と、前月を0.04ポイント下回り、**原数値**では1.22倍で、前年同月を0.06ポイント上回った。
 - ・新規求人数(季調値)は9,172人で、前月比0.3%(30人)の増加。新規求職申込件数(季調値)は9,626件で、前月比3.9%(358件)の増加となった。
- ③**新規求人数(原数値)**は9,341人で、前年同月比4.7%(423人)増加した。
 - ・新規求人産業別にみると、建設業(5.0%増)、電気・ガス・熱供給・水道業(171.4%増)、情報通信業(59.5%増)、卸売業、小売業(13.5%増)、不動産業、物品賃貸業(15.9%増)、医療、福祉(9.9%増)、複合サービス事業(71.4%増)、サービス業(11.5%増)等で増加し、農、林、漁業(13.0%減)、製造業(15.1%減)、運輸業、郵便業(3.1%減)、金融業、保険業(20.2%減)、宿泊業、飲食サービス業(7.8%減)、生活関連サービス業、娯楽業(3.4%減)等では減少となった。
- ④**有効求人数(原数値)**は22,959人で、前年同月比10.6%(2,196人)増加した。
 - ・正社員求人は7,200人で、前年同月比9.4%(621人)増加し、全体に占める割合は31.4%となり、前年同月を0.3ポイント下回った。
- ⑤**新規求職申込件数(原数値)**は7,653件で、前年同月比0.4%(34件)減少した。
 - ・常用求職者(パートを除く)を態様別にみると、前年同月比で在職者は3.7%(54人)減少し、離職者は4.7%(150人)減少、無業者は11.7%(68人)減少した。離職者のうち事業主都合は前年同月比13.4%(144人)減少し、自己都合は1.2%(24人)減少した。
- ⑥**有効求職者数(原数値)**は30,962人で、前年同月比3.3%(1,045人)減少した。
- ⑦**就職件数**は2,698件で、前年同月比8.6%(255件)減少し、就職率は35.3%で、前年同月を3.1ポイント下回った。



(注) 月別の数値は季節調整値、年度平均は原数値である。

(注) 季節調整法はセンサス局法Ⅱ(X-12ARIMA)による。なお、平成24年12月以前の数値は、平成25年1月分公表時に新季節指数により改訂されている。

第1表 一般職業紹介状況（新規学卒者を除きパートタイムを含む）

平成25年8月

年 月		年 月			対前年同月 増減率、差 (%、ポイント)	季節調整値 対前月 増減率、差 (%、ポイント)
		25年 8月	25年 7月	24年 8月		
項 目						
全 数	1 月間有効求職者数 (人)	30,962	32,675	32,007	▲ 3.3	1.4
	2 新規求職申込件数 (件)	7,653	8,147	7,687	▲ 0.4	3.9
	3 月間有効求人数 (人)	22,959	22,326	20,763	10.6	1.4
	4 新規求人数 (人)	9,341	9,805	8,918	4.7	0.3
	5 就職件数 (件)	2,698	3,506	2,953	▲ 8.6	—
	6 有効求人倍率(3/1) (倍)	0.74	0.68	0.65	0.09	—
	季節調整値	0.70	0.70	0.60	—	0.00
	7 新規求人倍率(4/2) (倍)	1.22	1.20	1.16	0.06	—
	季節調整値	0.95	0.99	0.91	—	▲ 0.04
8 就職率(5/2×100) (%)	35.3	43.0	38.4	▲ 3.1		
9 充足率 (%)	27.1	33.6	31.1	▲ 4.0		
常 用	10 月間有効求職者数 (人)	29,340	30,980	30,633	▲ 4.2	
	11 新規求職申込件数 (件)	6,776	7,274	7,039	▲ 3.7	
	12 月間有効求人数 (人)	18,955	18,673	17,055	11.1	
	13 新規求人数 (人)	7,508	8,096	6,999	7.3	
	14 就職件数 (件)	2,186	2,954	2,440	▲ 10.4	
	15 有効求人倍率(12/10) (倍)	0.65	0.60	0.56	0.09	
	16 新規求人倍率(13/11) (倍)	1.11	1.11	0.99	0.12	
	17 就職率(14/11×100) (%)	32.3	40.6	34.7	▲ 2.4	
	18 充足率 (%)	28.0	34.3	32.8	▲ 4.8	

(注) 1. 季節調整法はセンサス局法Ⅱ(X-12-ARIMA)による。なお、平成24年12月以前の数値は新季節指数により改訂されている。

2. ▲は減少である。

第2表 雇用形態別常用職業紹介状況（新規学卒者を除く）

平成25年8月

項目		年 月			対前年同月 増減率、差 (%、ポイント)
		25年 8月	25年 7月	24年 8月	
パート タイム を除く 常用	1 月間有効求職者数 (人)	21,255	22,426	22,554	▲ 5.8
	2 新規求職申込件数 (件)	4,942	5,324	5,214	▲ 5.2
	3 月間有効求人数 (人)	11,522	11,457	10,642	8.3
	4 新規求人数 (人)	4,554	5,009	4,377	4.0
	5 就職件数 (件)	1,448	1,895	1,573	▲ 7.9
	6 有効求人倍率(3/1) (倍)	0.54	0.51	0.47	0.07
	7 新規求人倍率(4/2) (倍)	0.92	0.94	0.84	0.08
	8 就職率(5/2×100) (%)	29.3	35.6	30.2	▲ 0.9
	9 充足率 (%)	30.5	35.2	33.4	▲ 2.9
正 社 員	10 月間有効求人数 (人)	7,200	7,114	6,579	9.4
	11 新規求人数 (人)	2,765	3,070	2,567	7.7
	12 就職件数 (件)	820	1,026	925	▲ 11.4
	13 有効求人倍率(10/1) (倍)	0.34	0.32	0.29	0.05
	14 充足率 (%)	27.9	31.3	33.8	▲ 5.9
常用 的 パート タイム	15 月間有効求職者数 (人)	8,085	8,554	8,079	0.1
	16 新規求職申込件数 (件)	1,834	1,950	1,825	0.5
	17 月間有効求人数 (人)	7,433	7,216	6,413	15.9
	18 新規求人数 (人)	2,954	3,087	2,622	12.7
	19 就職件数 (件)	738	1,059	867	▲ 14.9
	20 有効求人倍率(17/15) (倍)	0.92	0.84	0.79	0.13
	21 新規求人倍率(18/16) (倍)	1.61	1.58	1.44	0.17
	22 就職率(19/16×100) (%)	40.2	54.3	47.5	▲ 7.3
	23 充足率 (%)	24.0	32.8	31.9	▲ 7.9

(注) 1. ▲は減少である。

2. 正社員の有効求人倍率は正社員の月間有効求人数をパートタイムを除く常用の月間有効求職者数で除して算出しているが、パートタイムを除く常用の月間有効求職者数には派遣労働者や契約社員を希望する者も含まれるため、厳密な意味での正社員有効求人倍率より低い値となる。

第3表-1 産業別、規模別一般新規求人状況（新規学卒者を除く）

平成25年8月

産業別	業種	新規求人人数 (人)			対前年同月比 (%)		
		全数	パート除く	パートタイム	全数	パート除く	パートタイム
産業別	A, B 農, 林, 漁業 (01~04)	347	309	38	-13.0	-14.4	0.0
	C 鉱業, 採石業, 砂利採取業 (05)	2	1	1	100.0	0.0	-
	D 建設業 (06~08)	1,107	1,036	71	5.0	6.0	-7.8
	06 総合工事業	638	584	54	2.7	3.0	0.0
	E 製造業 (09~32)	735	557	178	-15.1	-18.6	-2.2
	09 食料品製造業	295	214	81	-1.7	0.9	-8.0
	10 飲料・たばこ・飼料製造業	26	21	5	-39.5	-47.5	66.7
	11 繊維工業	61	23	38	-14.1	-8.0	-17.4
	12 木材・木製品製造業 (家具を除く)	15	12	3	36.4	9.1	-
	13 家具・装備品製造業	0	0	0	-	-	-
	14 パルプ・紙・紙加工品製造業	2	1	1	-60.0	-80.0	-
	15 印刷・同関連業	23	7	16	-62.9	-81.6	-33.3
	16 化学工業	5	5	0	66.7	66.7	-
	17 石油製品・石炭製品製造業	0	0	0	-	-	-
	18 プラスチック製品製造業 (別掲を除く)	7	4	3	133.3	33.3	-
	19 ゴム製品製造業	0	0	0	-	-	-
	21 窯業・土石製品製造業	19	19	0	18.8	26.7	-
	22 鉄鋼業	6	6	0	-40.0	-33.3	-
	23 非鉄金属製造業	11	11	0	57.1	57.1	-
	24 金属製品製造業	48	45	3	-18.6	-23.7	-
	25 はん用機械器具製造業	7	7	0	133.3	133.3	-
	26 生産用機械器具製造業	11	8	3	-50.0	-55.6	-25.0
	27 業務用機械器具製造業	18	10	8	12.5	-16.7	100.0
	28 電子部品・デバイス・電子回路製造業	70	61	9	-37.5	-43.0	80.0
	29 電気機械器具製造業	75	73	2	-13.8	-12.0	-50.0
	30 情報通信機械器具製造業	20	14	6	-9.1	-36.4	-
	31 輸送用機械器具製造業	16	16	0	100.0	128.6	-
	20, 32 その他の製造業	0	0	0	-	-	-
	F 電気・ガス・熱供給・水道業 (33~36)	19	11	8	171.4	1,000.0	33.3
	G 情報通信業 (37~41)	134	84	50	59.5	13.5	400.0
	39 情報サービス業	95	55	40	55.7	3.8	400.0
H 運輸業, 郵便業 (42~49)	503	398	105	-3.1	-4.1	1.0	
I 卸売業, 小売業 (50~61)	1,964	875	1,089	13.5	-1.1	28.9	
50~55 卸売業	404	273	131	-12.4	-21.8	17.0	
56~61 小売業	1,560	602	958	22.9	12.3	30.7	
56 各種商品小売業	249	21	228	8.7	5.0	9.1	
J 金融業, 保険業 (62~67)	75	47	28	-20.2	-32.9	16.7	
K 不動産業, 物品賃貸業 (68~70)	124	53	71	15.9	-14.5	57.8	
L 学術研究, 専門・技術サービス業 (71~74)	99	92	7	-2.0	26.0	-75.0	
M 宿泊業, 飲食サービス業 (75~77)	694	195	499	-7.8	-21.1	-1.4	
76 飲食店	482	114	368	5.0	-1.7	7.3	
N 生活関連サービス業, 娯楽業 (78~80)	343	138	205	-3.4	-11.5	3.0	
O 教育, 学習支援業 (81, 82)	96	60	36	-3.0	22.4	-28.0	
P 医療, 福祉 (83~85)	1,767	1,087	680	9.9	6.8	15.3	
83 医療業	500	342	158	28.5	26.7	32.8	
85 社会保険・社会福祉・介護事業	1,265	744	521	3.9	-0.5	11.1	
Q 複合サービス事業 (86, 87)	168	139	29	71.4	75.9	52.6	
R サービス業 (他に分類されないもの) (88~96)	1,037	683	354	11.5	12.0	10.6	
91 職業紹介・労働者派遣業	320	276	44	2.6	-3.2	63.0	
92 その他の事業サービス業	557	274	283	16.8	32.4	4.8	
S, T 公務 (他に分類されるものを除く)・その他 (97, 98, 99)	127	98	29	12.4	22.5	-12.1	
合計		9,341	5,863	3,478	4.7	0.4	13.1
規模別	29人以下	6,339	3,994	2,345	6.3	1.4	15.8
	30~99人	1,929	1,183	746	-3.1	-7.4	4.5
	100~299人	805	483	322	2.8	-5.3	17.9
	300~499人	121	92	29	142.0	206.7	45.0
	500~999人	55	32	23	-9.8	-34.7	91.7
	1,000人以上	92	79	13	29.6	102.6	-59.4

(注) 平成21年4月分から平成19年11月改定の「日本標準産業分類」に基づく区分により表章したもの。
産業分類改定に伴い、対前年同月比についての数値は参考としてご覧下さい。

第3表-2 産業別、規模別一般新規求人状況（新規学卒者及びパートタイムを除く）

平成25年8月

	新規求人数 (人)			対前年同月比 (%)		
	全数	常用	臨時・季節	全数	常用	臨時・季節
産業別						
A, B 農, 林, 漁業 (01~04)	309	47	262	-14.4	-27.7	-11.5
C 鉱業, 採石業, 砂利採取業 (05)	1	1	0	0.0	0.0	-
D 建設業 (06~08)	1,036	831	205	6.0	27.1	-36.5
06 総合工事業	584	475	109	3.0	24.7	-41.4
E 製造業 (09~32)	557	370	187	-18.6	-20.3	-15.0
09 食品製造業	214	145	69	0.9	-1.4	6.2
10 飲料・たばこ・飼料製造業	21	4	17	-47.5	0.0	-52.8
11 繊維工業	23	22	1	-8.0	29.4	-87.5
12 木材・木製品製造業 (家具を除く)	12	12	0	9.1	33.3	-
13 家具・装備品製造業	0	0	0	-	-	-
14 パルプ・紙・紙加工品製造業	1	0	1	-80.0	-	0.0
15 印刷・同関連業	7	7	0	-81.6	-61.1	-
16 化学工業	5	5	0	66.7	66.7	-
17 石油製品・石炭製品製造業	0	0	0	-	-	-
18 プラスチック製品製造業 (別掲を除く)	4	3	1	33.3	0.0	-
19 ゴム製品製造業	0	0	0	-	-	-
21 窯業・土石製品製造業	19	18	1	26.7	50.0	-66.7
22 鉄鋼業	6	6	0	-33.3	-33.3	-
23 非鉄金属製造業	11	11	0	57.1	57.1	-
24 金属製品製造業	45	35	10	-23.7	-16.7	-41.2
25 はん用機械器具製造業	7	7	0	133.3	250.0	-
26 生産用機械器具製造業	8	8	0	-55.6	-52.9	-
27 業務用機械器具製造業	10	8	2	-16.7	-33.3	-
28 電子部品・デバイス・電子回路製造業	61	26	35	-43.0	-61.2	-12.5
29 電気機械器具製造業	73	26	47	-12.0	-66.7	840.0
30 情報通信機械器具製造業	14	11	3	-36.4	450.0	-85.0
31 輸送用機械器具製造業	16	16	0	128.6	128.6	-
20, 32 その他の製造業	0	0	0	-	-	-
F 電気・ガス・熱供給・水道業 (33~36)	11	10	1	1,000.0	-	0.0
G 情報通信業 (37~41)	84	52	32	13.5	0.0	45.5
39 情報サービス業	55	41	14	3.8	32.3	-36.4
H 運輸業, 郵便業 (42~49)	398	373	25	-4.1	5.1	-58.3
I 卸売業, 小売業 (50~61)	875	726	149	-1.1	5.1	-23.2
50~55 卸売業	273	173	100	-21.8	-20.3	-24.2
56~61 小売業	602	553	49	12.3	16.7	-21.0
56 各種商品小売業	21	15	6	5.0	-25.0	-
J 金融業, 保険業 (62~67)	47	38	9	-32.9	-32.1	-35.7
K 不動産業, 物品賃貸業 (68~70)	53	48	5	-14.5	-12.7	-28.6
L 学術研究, 専門・技術サービス業 (71~74)	92	70	22	26.0	27.3	22.2
M 宿泊業, 飲食サービス業 (75~77)	195	166	29	-21.1	-19.0	-31.0
76 飲食店	114	101	13	-1.7	-7.3	85.7
N 生活関連サービス業, 娯楽業 (78~80)	138	127	11	-11.5	-13.0	10.0
O 教育, 学習支援業 (81, 82)	60	59	1	22.4	37.2	-83.3
P 医療, 福祉 (83~85)	1,087	1,031	56	6.8	5.2	47.4
83 医療業	342	320	22	26.7	27.5	15.8
85 社会保険・社会福祉・介護事業	744	710	34	-0.5	-2.6	78.9
Q 複合サービス事業 (86, 87)	139	75	64	75.9	33.9	178.3
R サービス業 (他に分類されないもの) (88~96)	683	496	187	12.0	12.5	10.7
91 職業紹介・労働者派遣業	276	154	122	-3.2	-7.2	2.5
92 その他の事業サービス業	274	218	56	32.4	33.7	27.3
S, T 公務 (他に分類されるものを除く)・その他 (97, 98, 99)	98	34	64	22.5	-41.4	190.9
合計	5,863	4,554	1,309	0.4	4.0	-10.6
規模別						
29人以下	3,994	3,139	855	1.4	6.9	-14.6
30~99人	1,183	939	244	-7.4	-2.0	-23.5
100~299人	483	368	115	-5.3	-5.4	-5.0
300~499人	92	61	31	206.7	134.6	675.0
500~999人	32	25	7	-34.7	-26.5	-53.3
1,000人以上	79	22	57	102.6	-35.3	1,040.0

(注) 平成21年4月分から平成19年11月改定の「日本標準産業分類」に基づく区分により表章したもの。
産業分類改定に伴い、対前年同月比についての数値は参考としてご覧下さい。

第4表 一般職業紹介状況（全数）（新規学卒者を除きパートタイムを含む）

平成25年8月

項目 年月	月間有効求職者数		月間有効求人数		有効求人倍率		新規求職申込件数		新規求人数		新規求人倍率		就職件数
	季調 対前月 増減率	実数 対前年 同月 増減率	季調 対前月 増減率	実数 対前年 同月 増減率	季節 調整値	実数	季調 対前月 増減率	実数 対前年 同月 増減率	季調 対前月 増減率	実数 対前年 同月 増減率	季節 調整値	実数	実数 対前年 同月 増減率
	%	%	%	%	倍	倍	%	%	%	%	倍	倍	%
平成20年	—	▲ 5.2	—	▲ 14.0	—	0.42	—	▲ 4.3	—	▲ 12.9	—	0.63	▲ 9.1
平成21年	—	12.2	—	▲ 24.1	—	0.29	—	2.5	—	▲ 16.6	—	0.51	1.6
平成22年	—	▲ 8.4	—	13.4	—	0.35	—	▲ 6.3	—	12.3	—	0.61	4.2
平成23年	—	▲ 4.3	—	16.8	—	0.43	—	▲ 4.0	—	9.8	—	0.70	2.1
平成24年	—	▲ 7.5	—	25.5	—	0.59	—	▲ 6.9	—	18.0	—	0.89	0.8
平成19年度	—	▲ 8.4	—	▲ 0.1	—	0.48	—	▲ 8.7	—	▲ 1.0	—	0.70	▲ 4.4
平成20年度	—	0.2	—	▲ 20.3	—	0.38	—	1.1	—	▲ 18.5	—	0.57	▲ 8.8
平成21年度	—	7.5	—	▲ 17.9	—	0.29	—	▲ 4.0	—	▲ 9.8	—	0.53	3.6
平成22年度	—	▲ 9.1	—	21.8	—	0.39	—	▲ 4.4	—	15.6	—	0.64	4.4
平成23年度	—	▲ 3.5	—	14.7	—	0.46	—	▲ 4.5	—	11.9	—	0.75	3.7
24年 1月	2.3	▲ 4.9	1.2	13.6	0.54	0.44	4.6	▲ 1.7	3.6	13.9	0.82	0.64	2.9
2月	2.9	▲ 5.3	1.6	15.8	0.53	0.54	▲ 1.9	▲ 13.3	1.0	14.8	0.85	0.92	10.8
3月	▲ 0.4	▲ 6.7	2.1	29.4	0.54	0.59	2.5	▲ 6.1	2.1	39.9	0.84	0.87	12.5
4月	▲ 0.6	▲ 7.7	4.5	42.8	0.57	0.53	▲ 0.8	▲ 7.0	9.6	37.5	0.93	0.68	12.1
5月	▲ 0.5	▲ 7.8	3.5	48.4	0.60	0.51	▲ 0.8	▲ 6.5	▲ 6.5	26.2	0.88	0.80	8.1
6月	▲ 0.3	▲ 9.0	▲ 0.2	37.1	0.60	0.53	▲ 0.1	▲ 8.1	▲ 2.0	19.0	0.86	0.95	1.7
7月	▲ 1.1	▲ 9.1	▲ 2.7	24.9	0.59	0.57	▲ 2.6	▲ 4.6	▲ 0.3	8.7	0.88	1.07	▲ 3.3
8月	▲ 0.8	▲ 10.1	1.8	26.6	0.60	0.65	▲ 0.6	▲ 13.3	2.6	23.5	0.91	1.16	▲ 10.5
9月	▲ 0.2	▲ 9.5	1.1	25.1	0.61	0.74	0.7	▲ 9.7	▲ 0.3	18.4	0.90	1.26	▲ 8.3
10月	▲ 0.3	▲ 7.1	▲ 0.9	20.6	0.61	0.76	▲ 0.1	0.1	▲ 2.5	7.2	0.88	1.14	▲ 0.8
11月	0.2	▲ 6.8	0.1	15.1	0.61	0.70	▲ 1.8	▲ 8.2	▲ 2.2	5.2	0.88	0.99	▲ 7.7
12月	▲ 1.1	▲ 6.2	1.2	16.1	0.62	0.56	▲ 1.4	▲ 5.7	1.1	9.3	0.90	0.59	▲ 6.9
25年 1月	▲ 1.3	▲ 4.5	4.9	16.0	0.66	0.53	5.5	▲ 3.4	16.0	13.5	0.99	0.75	▲ 3.1
2月	3.7	▲ 3.5	0.7	14.1	0.64	0.64	1.4	▲ 3.6	▲ 3.9	5.8	0.94	1.00	5.3
3月	▲ 2.1	▲ 5.0	▲ 4.1	9.5	0.63	0.68	▲ 5.1	▲ 8.3	▲ 3.7	2.7	0.95	0.98	▲ 9.6
4月	▲ 1.4	▲ 4.4	6.3	11.9	0.68	0.62	▲ 2.3	▲ 3.6	8.1	9.1	1.05	0.77	▲ 2.2
5月	▲ 0.8	▲ 5.8	2.9	12.2	0.70	0.61	0.1	▲ 8.6	▲ 1.6	7.8	1.03	0.94	▲ 4.8
6月	▲ 1.0	▲ 6.4	0.8	12.8	0.71	0.64	▲ 3.0	▲ 10.9	▲ 2.3	5.3	1.04	1.12	▲ 11.6
7月	0.4	▲ 3.6	▲ 1.1	14.9	0.70	0.68	5.0	1.4	▲ 0.6	13.8	0.99	1.20	3.2
8月	1.4	▲ 3.3	1.4	10.6	0.70	0.74	3.9	▲ 0.4	0.3	4.7	0.95	1.22	▲ 8.6
9月													
10月													
11月													
12月													

(注) 1. 季節調整法はセンサス局法Ⅱ(X-12-ARIMA)による。なお、平成24年12月以前の数値は新季節指数により改訂されている。
2. ▲は減少である。

【参考】 一般職業紹介状況（全数）（新規学卒者を除きパートタイムを含む）

平成25年8月

	月間有効求人数		月間有効求職者数		有効求人倍率	新規求人数		新規求職申込件数		新規求人倍率	
	季節調整値	前月比	季節調整値	前月比		季節調整値	前月比	季節調整値	前月比		
24年	1月	18,366	1.2	34,174	▲ 3.2	0.54	8,099	3.6	9,829	4.6	0.82
	2月	18,656	1.6	35,150	2.9	0.53	8,178	1.0	9,646	▲ 1.9	0.85
	3月	19,048	2.1	35,006	▲ 0.4	0.54	8,346	2.1	9,883	2.5	0.84
	4月	19,901	4.5	34,784	▲ 0.6	0.57	9,146	9.6	9,808	▲ 0.8	0.93
	5月	20,604	3.5	34,617	▲ 0.5	0.60	8,550	▲ 6.5	9,734	▲ 0.8	0.88
	6月	20,571	▲ 0.2	34,517	▲ 0.3	0.60	8,381	▲ 2.0	9,726	▲ 0.1	0.86
	7月	20,022	▲ 2.7	34,139	▲ 1.1	0.59	8,353	▲ 0.3	9,469	▲ 2.6	0.88
	8月	20,381	1.8	33,874	▲ 0.8	0.60	8,572	2.6	9,412	▲ 0.6	0.91
	9月	20,602	1.1	33,814	▲ 0.2	0.61	8,544	▲ 0.3	9,474	0.7	0.90
	10月	20,414	▲ 0.9	33,718	▲ 0.3	0.61	8,328	▲ 2.5	9,468	▲ 0.1	0.88
	11月	20,437	0.1	33,769	0.2	0.61	8,142	▲ 2.2	9,296	▲ 1.8	0.88
	12月	20,686	1.2	33,414	▲ 1.1	0.62	8,229	1.1	9,167	▲ 7.6	0.90
25年	1月	21,707	4.9	32,978	▲ 1.3	0.66	9,543	16.0	9,669	5.5	0.99
	2月	21,867	0.7	34,195	3.7	0.64	9,175	▲ 3.9	9,806	1.4	0.94
	3月	20,978	▲ 4.1	33,471	▲ 2.1	0.63	8,838	▲ 3.7	9,302	▲ 5.1	0.95
	4月	22,302	6.3	33,010	▲ 1.4	0.68	9,556	8.1	9,087	▲ 2.3	1.05
	5月	22,949	2.9	32,742	▲ 0.8	0.70	9,407	▲ 1.6	9,099	0.1	1.03
	6月	23,142	0.8	32,405	▲ 1.0	0.71	9,195	▲ 2.3	8,825	▲ 3.0	1.04
	7月	22,889	▲ 1.1	32,548	0.4	0.70	9,142	▲ 0.6	9,268	5.0	0.99
	8月	23,217	1.4	32,998	1.4	0.70	9,172	0.3	9,626	3.9	0.95
	9月										
	10月										
	11月										
	12月										

(注) 季節調整法はセンサス局法Ⅱ(X-12-ARIMA)による。なお、平成24年12月以前の数値は新季節指数により改訂されている。