

報道関係者 各位

令和2年12月24日

【照会先】

青森労働局職業安定部職業安定課
課長 前田 成是
地方職業指導官 榎 公彦
地方職業指導官 三橋 聖男
電話 017 (721) 2000

令和3年3月新規大学等卒業予定者就職内定等状況

(令和2年11月末)

青森労働局では、令和3年3月新規大学等卒業予定者の就職内定等状況を調査し、このほど令和2年11月末現在の状況を取りまとめた。その概要は次のとおりである。

1 大学、短大、高等専門学校及び専修学校の合計

- ①就職希望者数は、4,147人となり、前年同月に比べ7人、0.2%減少した。
②就職内定者数は、2,998人となり、前年同月に比べ124人、4.0%減少した。
③就職内定率は、72.3%で、前年同月に比べ2.9ポイント下回った。 <過去4番目>

2 大学卒業予定者(11大学)

- ①就職希望者数は、2,826人となり、前年同月に比べ27人、1.0%増加した。
②就職内定者数は、2,243人となり、前年同月に比べ27人、1.2%減少した。
③就職内定率は、79.4%で、前年同月に比べ1.7ポイント下回った。 <過去4番目>

3 短期大学卒業予定者(5短期大学)

- ①就職希望者数は、514人となり、前年同月に比べ24人、4.9%増加した。
②就職内定者数は、207人となり、前年同月に比べ3人、1.4%減少した。
③就職内定率は、40.3%で、前年同月に比べ2.6ポイント下回った。 <過去7番目>

4 高専校卒業予定者(1校)

- ①就職希望者数は、103人となり、前年同月に比べ11人、9.6%減少した。
②就職内定者数は、96人となり、前年同月に比べ15人、13.5%減少した。
③就職内定率は、93.2%で、前年同月に比べ4.2ポイント下回った。 <過去10番目>

5 専修学校(高卒課程の技術専門学校を含む)卒業予定者(23校)

- ①就職希望者数は、704人となり、前年同月に比べ47人、6.3%減少した。
②就職内定者数は、452人となり、前年同月に比べ79人、14.9%減少した。
③就職内定率は、64.2%で、前年同月に比べ6.5ポイント下回った。 <過去6番目>

※ 統計開始は平成13年3月卒業者からである。

- 本資料は、青森労働局管内の大学等が11月末時点での学生からの報告等に基づき把握した内定状況を取りまとめたものです。
なお、調査は大学等の協力のもと把握可能な範囲のものとしており、報告のない学生や連絡の取れない学生は「未内定者」として計上しております。

1 県内・県外別就職内定率の状況

大学、短大、高等専門学校及び専修学校（以下「大学等」という。）の合計では、県内就職内定率 64.2%（前年同月比▲2.9ポイント）となり、過去2番目の高さ（過去最高は令和2年3月卒の67.1%）となった。また、県外就職内定率は78.4%（同▲2.2ポイント）となり、過去4番目の高さ（過去最高は平成31年3月卒の84.6%）となった。就職内定率が悪化した要因は、新型コロナウイルス感染症の影響による景気の悪化が反映したものである。

第1表 - 県内・県外別就職内定率の状況

		令和3年3月卒	令和2年3月卒	増減率
大学等の合計	県内就職	64.2%	67.1%	▲2.9pt
	県外就職	78.4%	80.6%	▲2.2pt

2 大卒等求人の状況（参考）

大卒等求人に関しては、必ずしもハローワークに提出する必要はなく、大学等に直接提出することができる。したがって、ハローワークに提出された求人のみで全体的な傾向とすることはできないが、参考までに示すと次のような傾向が見られる。

① ハローワーク別の状況

八戸所、むつ所、五所川原所で前年同月比が増加したものの、その他のハローワークでは前年実績を下回っている。全体では3人（0.2%）の増加となった。

② 産業別の状況………p3「第2表」参照

前年同月比で10人以上の求人の増減のあった業種は次のとおり。

【増加した業種】

- ・医療、福祉73人（389人→462人）
- ・卸売業36人（64人→100人）
- ・サービス業（他に分類されないもの）10人（74人→84人）

【減少した業種】

- ・建設業▲43人（140人→97人）
- ・電子部品・デバイス・電子回路製造業▲18人（24人→6人）
- ・繊維工業▲14人（16人→2人）
- ・宿泊業▲13人（29人→16人）
- ・飲食店▲13人（15人→2人）
- ・金属製品製造業▲12人（19人→7人）

3 労働局・ハローワークの取組

各ハローワークでは、就職未内定者に対し、就職支援ナビゲーターの担当者制による一人ひとりの状況に応じた就職活動のアドバイスや面接指導、エントリーシート・履歴書の書き方、希望に沿った求人情報の提供など、就職までの一貫した個別支援を実施しています。

第2表－令和3年3月新規大学等卒業予定者県内求人状況（産業別）

各年11月末現在

（単位：人）

	令和3年3月卒	令和2年3月卒	増減数	増減率
A, B 農、林、漁業（01～04）	3	5	▲ 2	▲ 40.0
C 鉱業，採石業，砂利採取業（05）	0	0	0	-
D 建設業（06～08）	97	140	▲ 43	▲ 30.7
E 製造業（09～32）	56	104	▲ 48	▲ 46.2
09 食料品製造業	19	18	1	5.6
10 飲料・たばこ・飼料製造業	1	0	1	-
11 繊維工業	2	16	▲ 14	▲ 87.5
12 木材・木製品製造業（家具除く）	1	1	0	0.0
13 家具・装備品製造業	0	0	0	-
14 パルプ・紙・紙加工品製造業	0	1	▲ 1	-
15 印刷・同関連業	0	2	▲ 2	-
16 化学工業	0	1	▲ 1	-
17 石油製品・石炭製品製造業	0	0	0	-
18 プラスチック製品製造業（別掲を除く）	2	2	0	0.0
19 ゴム製品製造業	0	0	0	-
21 窯業・土石製品製造業	0	0	0	-
22 鉄鋼業	4	4	0	0.0
23 非鉄金属製造業	10	9	1	11.1
24 金属製品製造業	7	19	▲ 12	▲ 63.2
25 はん用機械器具製造業	1	0	1	-
26 生産用機械器具製造業	3	3	0	0.0
27 業務用機械器具製造業	0	1	▲ 1	-
28 電子部品・デバイス・電子回路製造業	6	24	▲ 18	▲ 75.0
29 電気機械器具製造業	0	3	▲ 3	-
30 情報通信機械器具製造業	0	0	0	-
31 輸送用機械器具製造業	0	0	0	-
20、32 その他の製造業	0	0	0	-
F 電気・ガス・熱供給・水道業（33～36）	1	3	▲ 2	▲ 66.7
G 情報通信業（37～41）	16	20	▲ 4	▲ 20.0
H 運輸業，郵便業（42～49）	16	18	▲ 2	▲ 11.1
I 卸売業・小売業（50～61）	405	368	37	10.1
50～55 卸売業	100	64	36	56.3
56～61 小売業	305	304	1	0.3
J 金融業・保険業（62～67）	25	34	▲ 9	▲ 26.5
K 不動産業，物品賃貸業（68～70）	11	9	2	22.2
L 学術研究，専門，技術サービス業（71～74）	49	43	6	14.0
M 宿泊業，飲食サービス業（75～77）	18	44	▲ 26	▲ 59.1
75 宿泊業	16	29	▲ 13	▲ 44.8
76 飲食店	2	15	▲ 13	▲ 86.7
N 生活関連サービス業，娯楽業（78～80）	35	37	▲ 2	▲ 5.4
O 教育，学習支援業（81，82）	17	9	8	88.9
P 医療，福祉（83～85）	462	389	73	18.8
Q 複合サービス事業（86，87）	54	49	5	10.2
R サービス業（他に分類されないもの）（88～96）	84	74	10	13.5
S, T 公務（他に分類されるものを除く）・その他（97,98,99）	0	0	0	-
合 計	1,349	1,346	3	0.2

※ 求人数は青森県内ハローワークで受理した求人数。

令和3年3月新規大学等卒業予定者就職内定等状況

付属資料

(令和2年11月末)

青森労働局職業安定部職業安定課

第1表－令和3年3月新規大学等卒業予定者就職内定状況（各年11月末現在）

第1-1表－大学、短大、高等専門学校及び専修学校の合計

項目	令和3年3月卒			令和2年3月卒			増減数			増減率		
	計	男	女	計	男	女	計	男	女	計	男	女
卒業予定者数(人)	5,334	2,680	2,654	5,238	2,624	2,614	96	56	40	1.8%	2.1%	1.5%
就職希望者数(人)	4,147	1,960	2,187	4,154	1,980	2,174	▲7	▲20	13	▲0.2%	▲1.0%	0.6%
県内就職	1,783	748	1,035	1,677	703	974	106	45	61	6.3%	6.4%	6.3%
県外就職	2,364	1,212	1,152	2,477	1,277	1,200	▲113	▲65	▲48	▲4.6%	▲5.1%	▲4.0%
就職内定者数(人)	2,998	1,456	1,542	3,122	1,527	1,595	▲124	▲71	▲53	▲4.0%	▲4.6%	▲3.3%
県内就職	1,144	505	639	1,126	506	620	18	▲1	19	1.6%	▲0.2%	3.1%
県外就職	1,854	951	903	1,996	1,021	975	▲142	▲70	▲72	▲7.1%	▲6.9%	▲7.4%
就職未内定者数(人)	1,149	504	645	1,032	453	579	117	51	66	11.3%	11.3%	11.4%
県内就職	639	243	396	551	197	354	88	46	42	16.0%	23.4%	11.9%
県外就職	510	261	249	481	256	225	29	5	24	6.0%	2.0%	10.7%
就職内定率	72.3%	74.3%	70.5%	75.2%	77.1%	73.4%	/			▲2.9P	▲2.8P	▲2.9P
県内就職	64.2%	67.5%	61.7%	67.1%	72.0%	63.7%				▲2.9P	▲4.5P	▲2.0P
県外就職	78.4%	78.5%	78.4%	80.6%	80.0%	81.3%				▲2.2P	▲1.5P	▲2.9P

第1-2表－大学

項目	令和3年3月卒			令和2年3月卒			増減数			増減率		
	計	男	女	計	男	女	計	男	女	計	男	女
卒業予定者数(人)	3,801	2,094	1,707	3,696	2,024	1,672	105	70	35	2.8%	3.5%	2.1%
就職希望者数(人)	2,826	1,480	1,346	2,799	1,474	1,325	27	6	21	1.0%	0.4%	1.6%
県内就職	906	437	469	877	418	459	29	19	10	3.3%	4.5%	2.2%
県外就職	1,920	1,043	877	1,922	1,056	866	▲2	▲13	11	▲0.1%	▲1.2%	1.3%
就職内定者数(人)	2,243	1,133	1,110	2,270	1,166	1,104	▲27	▲33	6	▲1.2%	▲2.8%	0.5%
県内就職	682	315	367	672	319	353	10	▲4	14	1.5%	▲1.3%	4.0%
県外就職	1,561	818	743	1,598	847	751	▲37	▲29	▲8	▲2.3%	▲3.4%	▲1.1%
就職未内定者数(人)	583	347	236	529	308	221	54	39	15	10.2%	12.7%	6.8%
県内就職	224	122	102	205	99	106	19	23	▲4	9.3%	23.2%	▲3.8%
県外就職	359	225	134	324	209	115	35	16	19	10.8%	7.7%	16.5%
就職内定率	79.4%	76.6%	82.5%	81.1%	79.1%	83.3%	/			▲1.7P	▲2.5P	▲0.8P
県内就職	75.3%	72.1%	78.3%	76.6%	76.3%	76.9%				▲1.3P	▲4.2P	1.4P
県外就職	81.3%	78.4%	84.7%	83.1%	80.2%	86.7%				▲1.8P	▲1.8P	▲2.0P

第1-3表-短大

項 目	令和3年3月卒			令和2年3月卒			増 減 数			増 減 率		
	計	男	女	計	男	女	計	男	女	計	男	女
卒業予定者数(人)	529	89	440	507	86	421	22	3	19	4.3%	3.5%	4.5%
就職希望者数(人)	514	89	425	490	81	409	24	8	16	4.9%	9.9%	3.9%
県内就職	334	70	264	307	56	251	27	14	13	8.8%	25.0%	5.2%
県外就職	180	19	161	183	25	158	▲ 3	▲ 6	3	▲ 1.6%	▲ 24.0%	1.9%
就職内定者数(人)	207	34	173	210	22	188	▲ 3	12	▲ 15	▲ 1.4%	54.5%	▲ 8.0%
県内就職	121	23	98	94	13	81	27	10	17	28.7%	76.9%	21.0%
県外就職	86	11	75	116	9	107	▲ 30	2	▲ 32	▲ 25.9%	22.2%	▲ 29.9%
就職未内定者数(人)	307	55	252	280	59	221	27	▲ 4	31	9.6%	▲ 6.8%	14.0%
県内就職	213	47	166	213	43	170	0	4	▲ 4	0.0%	9.3%	▲ 2.4%
県外就職	94	8	86	67	16	51	27	▲ 8	35	40.3%	▲ 50.0%	68.6%
就職内定率	40.3%	38.2%	40.7%	42.9%	27.2%	46.0%	/			▲ 2.6P	11.0P	▲ 5.3P
県内就職	36.2%	32.9%	37.1%	30.6%	23.2%	32.3%				5.6P	9.7P	4.8P
県外就職	47.8%	57.9%	46.6%	63.4%	36.0%	67.7%				▲ 15.6P	21.9P	▲ 21.1P

第1-4表-高等専門学校

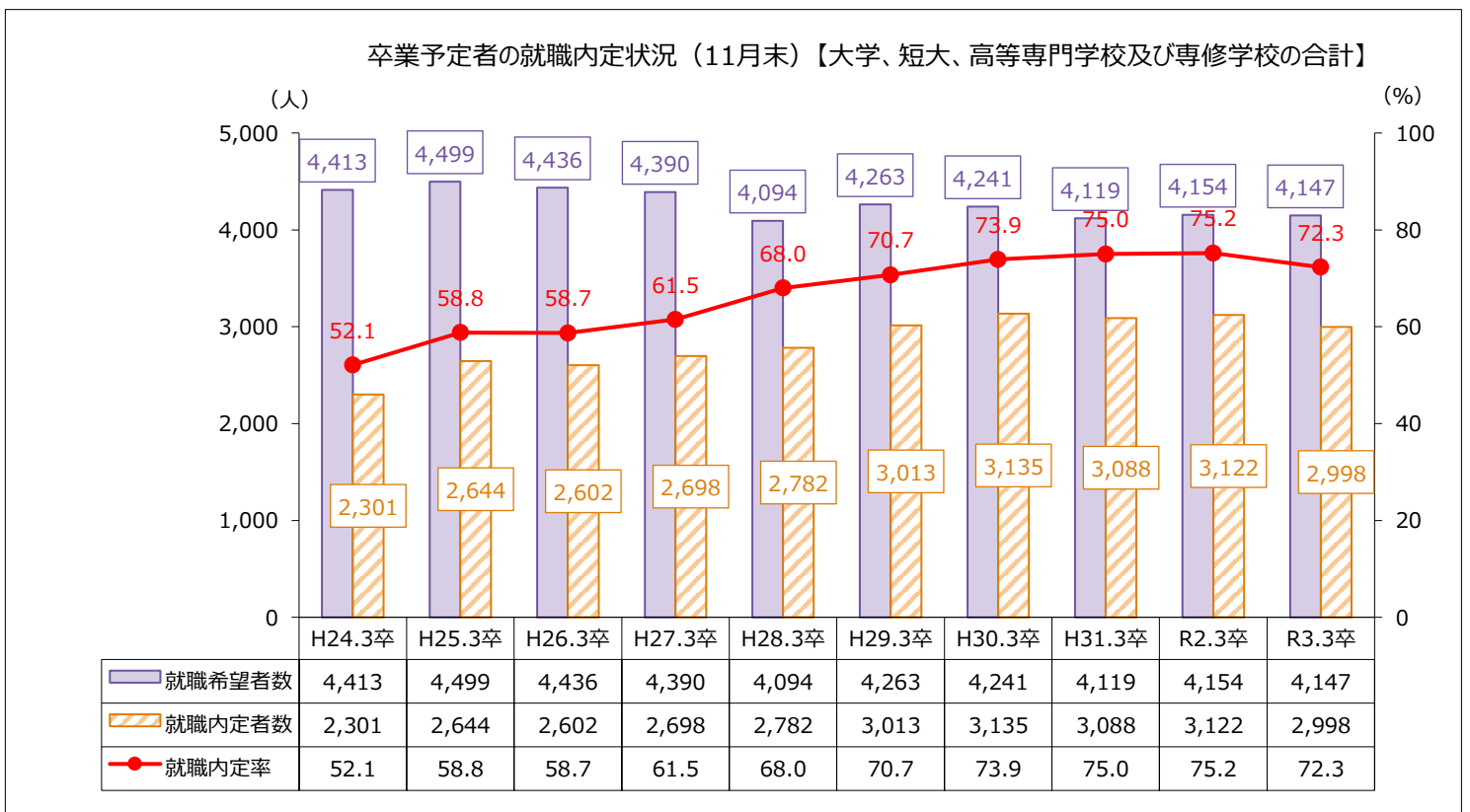
項 目	令和3年3月卒			令和2年3月卒			増 減 数			増 減 率		
	計	男	女	計	男	女	計	男	女	計	男	女
卒業予定者数(人)	182	138	44	177	120	57	5	18	▲ 13	2.8%	15.0%	▲ 22.8%
就職希望者数(人)	103	74	29	114	68	46	▲ 11	6	▲ 17	▲ 9.6%	8.8%	▲ 37.0%
県内就職	20	17	3	18	10	8	2	7	▲ 5	11.1%	70.0%	▲ 62.5%
県外就職	83	57	26	96	58	38	▲ 13	▲ 1	▲ 12	▲ 13.5%	▲ 1.7%	▲ 31.6%
就職内定者数(人)	96	68	28	111	65	46	▲ 15	3	▲ 18	▲ 13.5%	4.6%	▲ 39.1%
県内就職	20	17	3	18	10	8	2	7	▲ 5	11.1%	70.0%	▲ 62.5%
県外就職	76	51	25	93	55	38	▲ 17	▲ 4	▲ 13	▲ 18.3%	▲ 7.3%	▲ 34.2%
就職未内定者数(人)	7	6	1	3	3	0	4	3	1	133.3%	100.0%	-
県内就職	0	0	0	0	0	0	0	0	0	-	-	-
県外就職	7	6	1	3	3	0	4	3	1	133.3%	100.0%	-
就職内定率	93.2%	91.9%	96.6%	97.4%	95.6%	100.0%	/			▲ 4.2P	▲ 3.7P	▲ 3.4P
県内就職	100.0%	100.0%	100.0%	100.0%	100.0%	100.0%				0.0P	0.0P	0.0P
県外就職	91.6%	89.5%	96.2%	96.9%	94.8%	100.0%				▲ 5.3P	▲ 5.3P	▲ 3.8P

第1-5表-専修学校

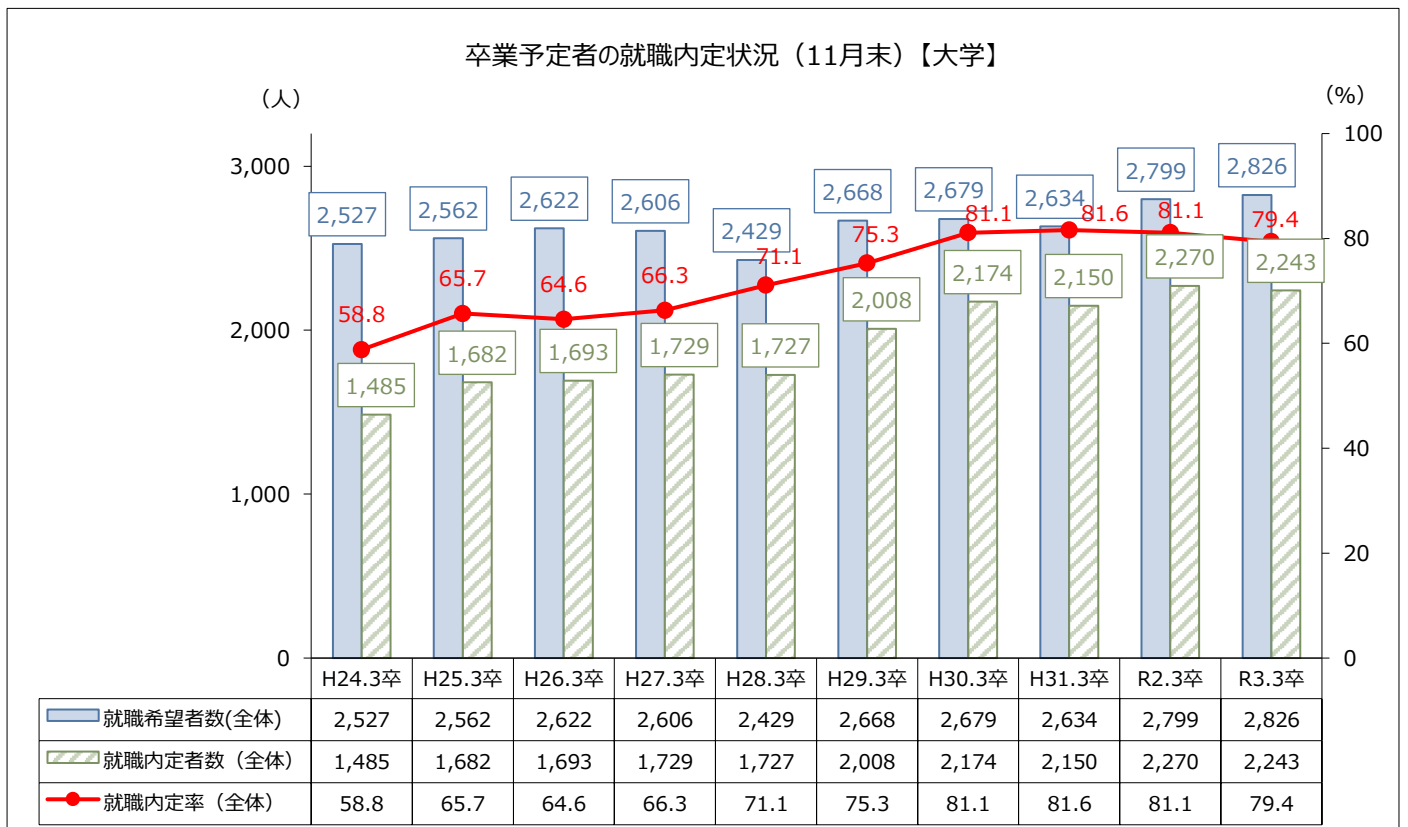
項目	令和3年3月卒			令和2年3月卒			増減数			増減率		
	計	男	女	計	男	女	計	男	女	計	男	女
卒業予定者数(人)	822	359	463	858	394	464	▲36	▲35	▲1	▲4.2%	▲8.9%	▲0.2%
就職希望者数(人)	704	317	387	751	357	394	▲47	▲40	▲7	▲6.3%	▲11.2%	▲1.8%
県内就職	523	224	299	475	219	256	48	5	43	10.1%	2.3%	16.8%
県外就職	181	93	88	276	138	138	▲95	▲45	▲50	▲34.4%	▲32.6%	▲36.2%
就職内定者数(人)	452	221	231	531	274	257	▲79	▲53	▲26	▲14.9%	▲19.3%	▲10.1%
県内就職	321	150	171	342	164	178	▲21	▲14	▲7	▲6.1%	▲8.5%	▲3.9%
県外就職	131	71	60	189	110	79	▲58	▲39	▲19	▲30.7%	▲35.5%	▲24.1%
就職未内定者数(人)	252	96	156	220	83	137	32	13	19	14.5%	15.7%	13.9%
県内就職	202	74	128	133	55	78	69	19	50	51.9%	34.5%	64.1%
県外就職	50	22	28	87	28	59	▲37	▲6	▲31	▲42.5%	▲21.4%	▲52.5%
就職内定率	64.2%	69.7%	59.7%	70.7%	76.8%	65.2%	/			▲6.5P	▲7.1P	▲5.5P
県内就職	61.4%	67.0%	57.2%	72.0%	74.9%	69.5%				▲10.6P	▲7.9P	▲12.3P
県外就職	72.4%	76.3%	68.2%	68.5%	79.7%	57.2%				3.9P	▲3.4P	11.0P

第1図-新規大学等卒業予定者就職内定状況の推移(各年11月末現在)

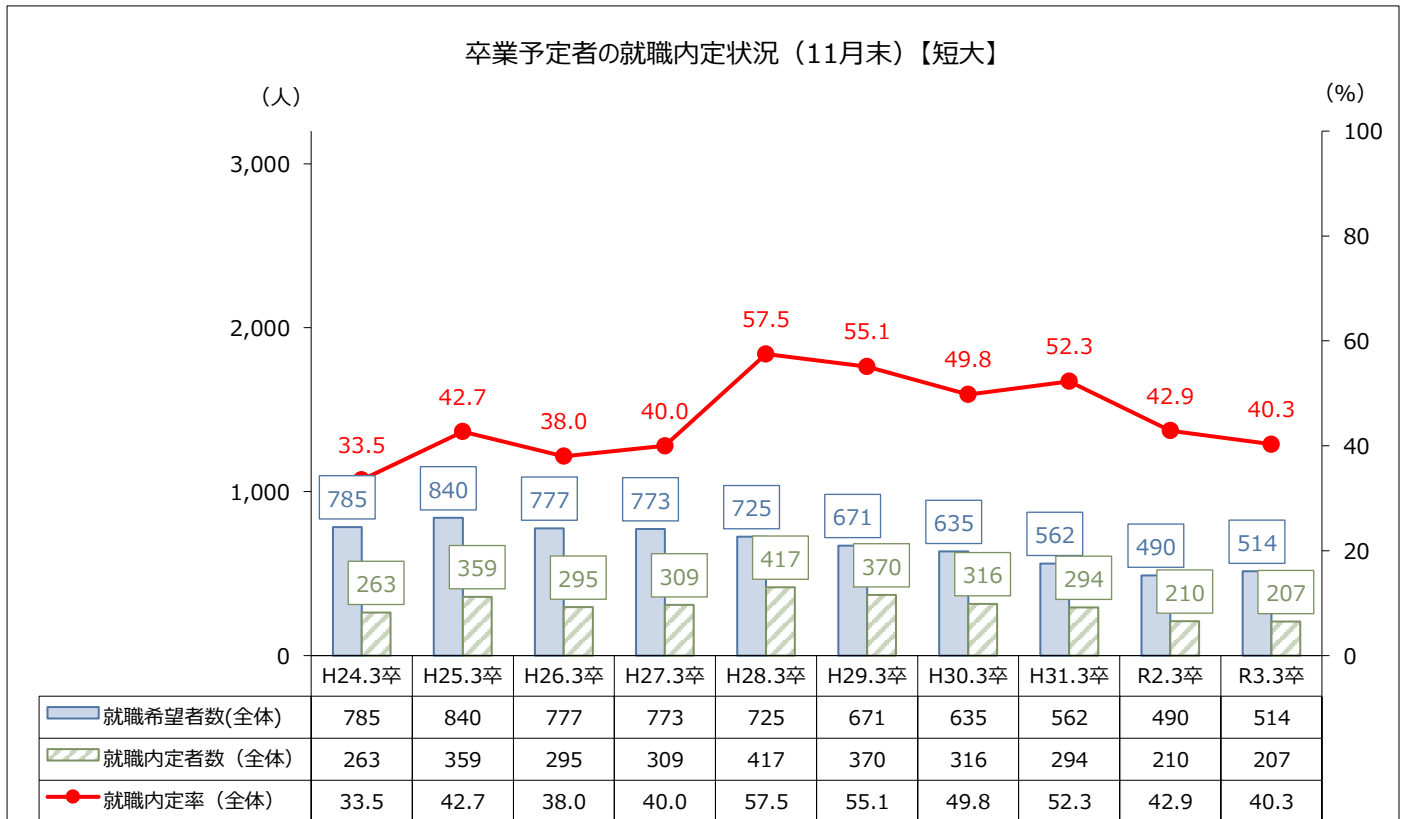
第1-1図-大学、短大、高等専門学校及び専修学校の合計



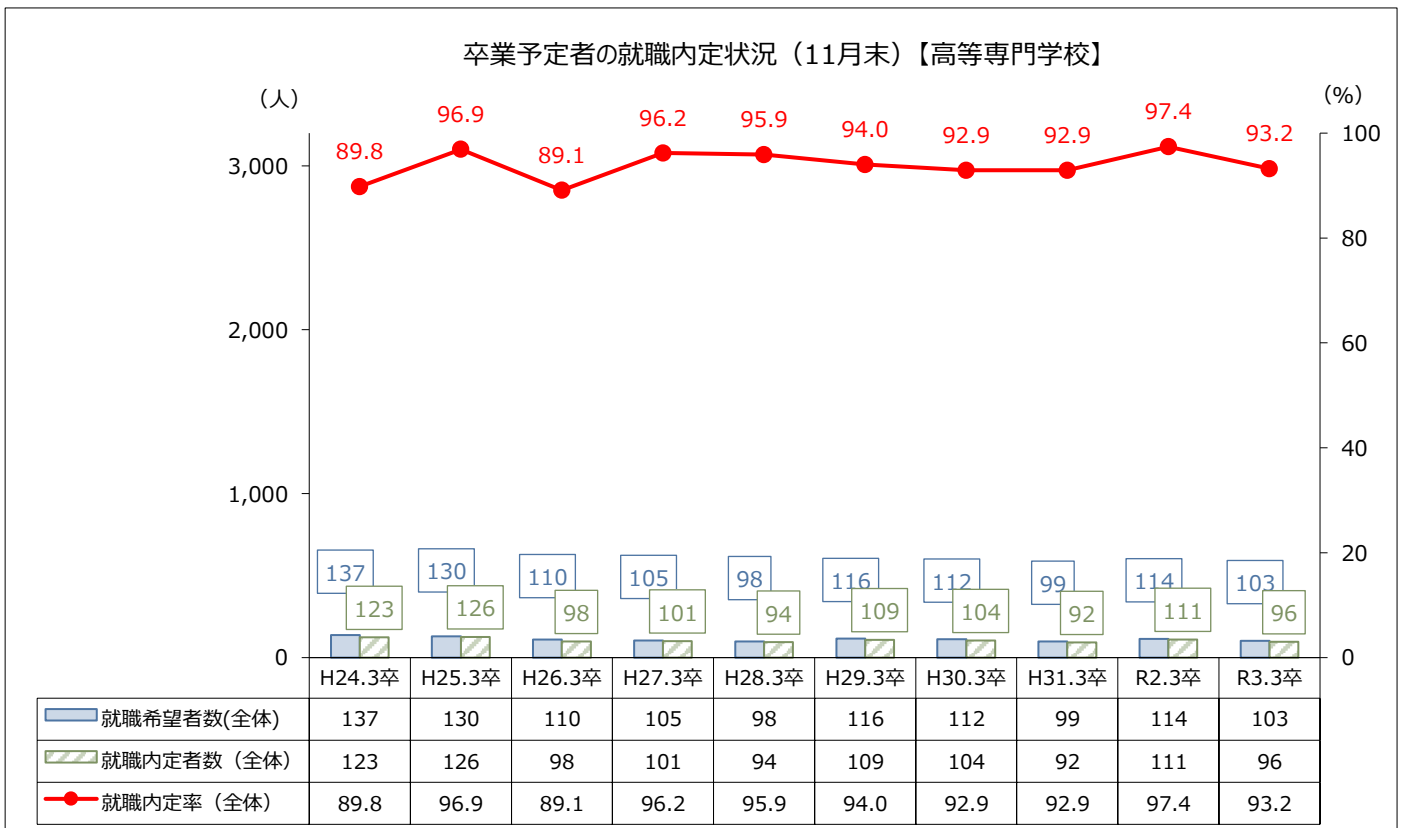
第1-2図-大学



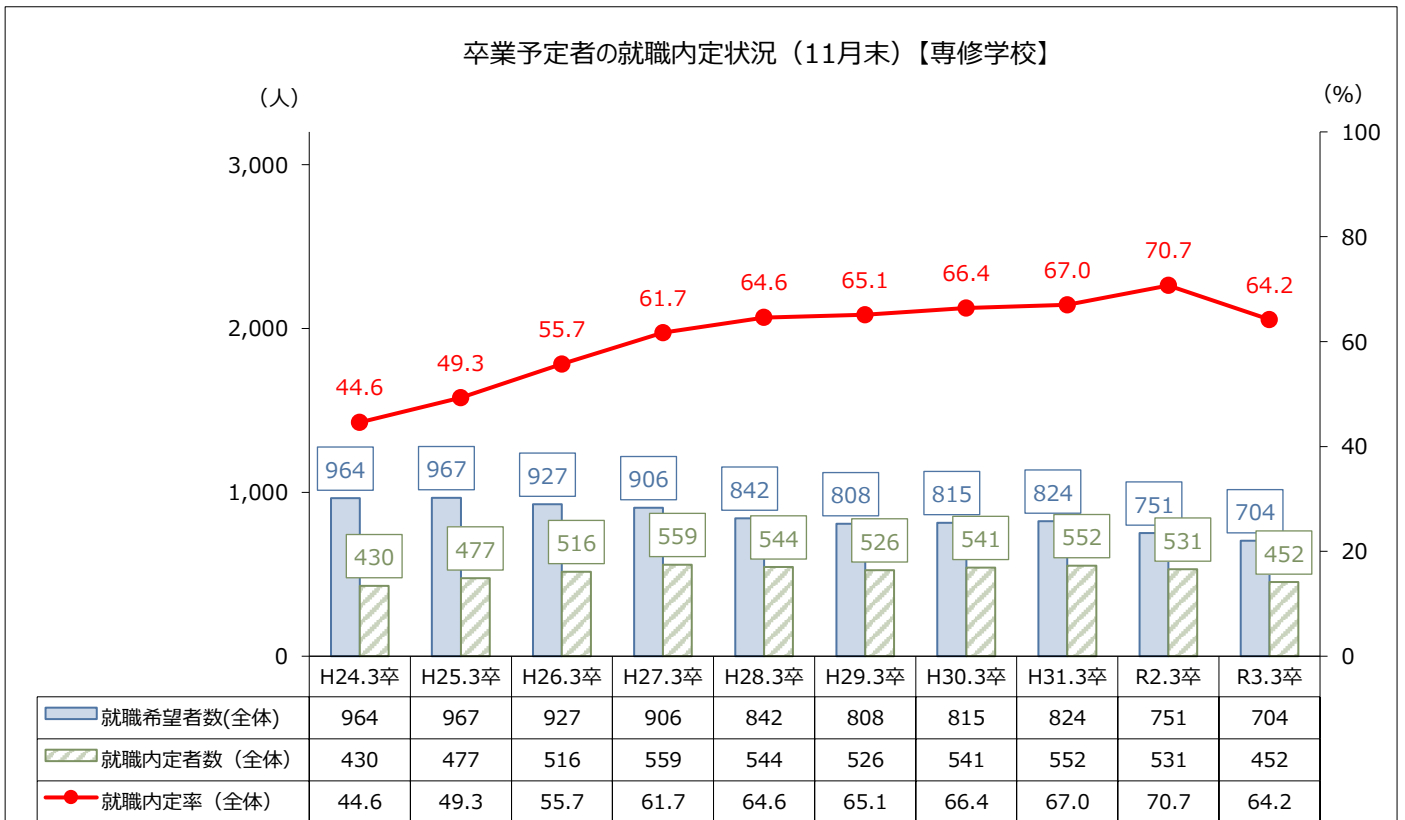
第1-3図-短大



第1-4図-高等専門学校

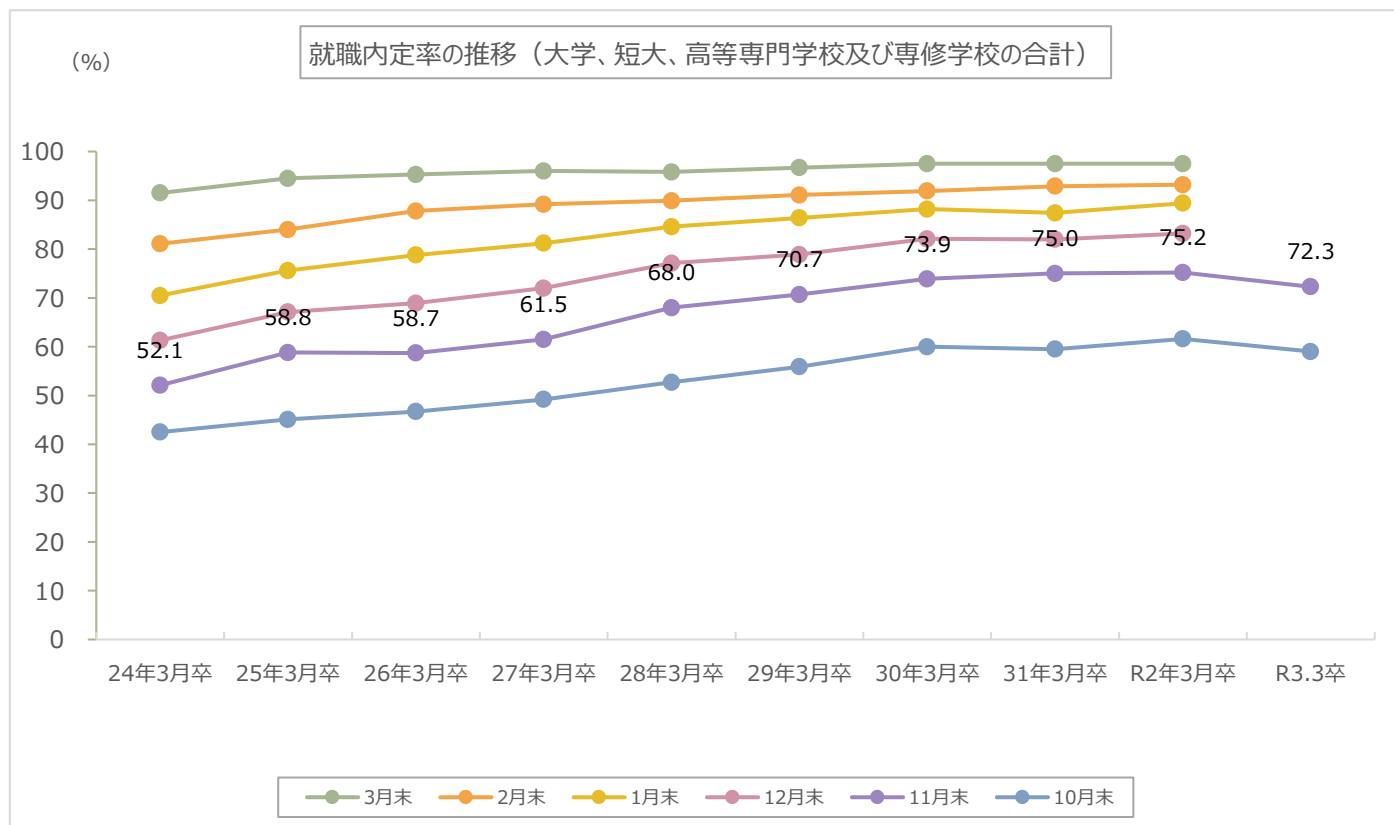


第1-5図-専修学校

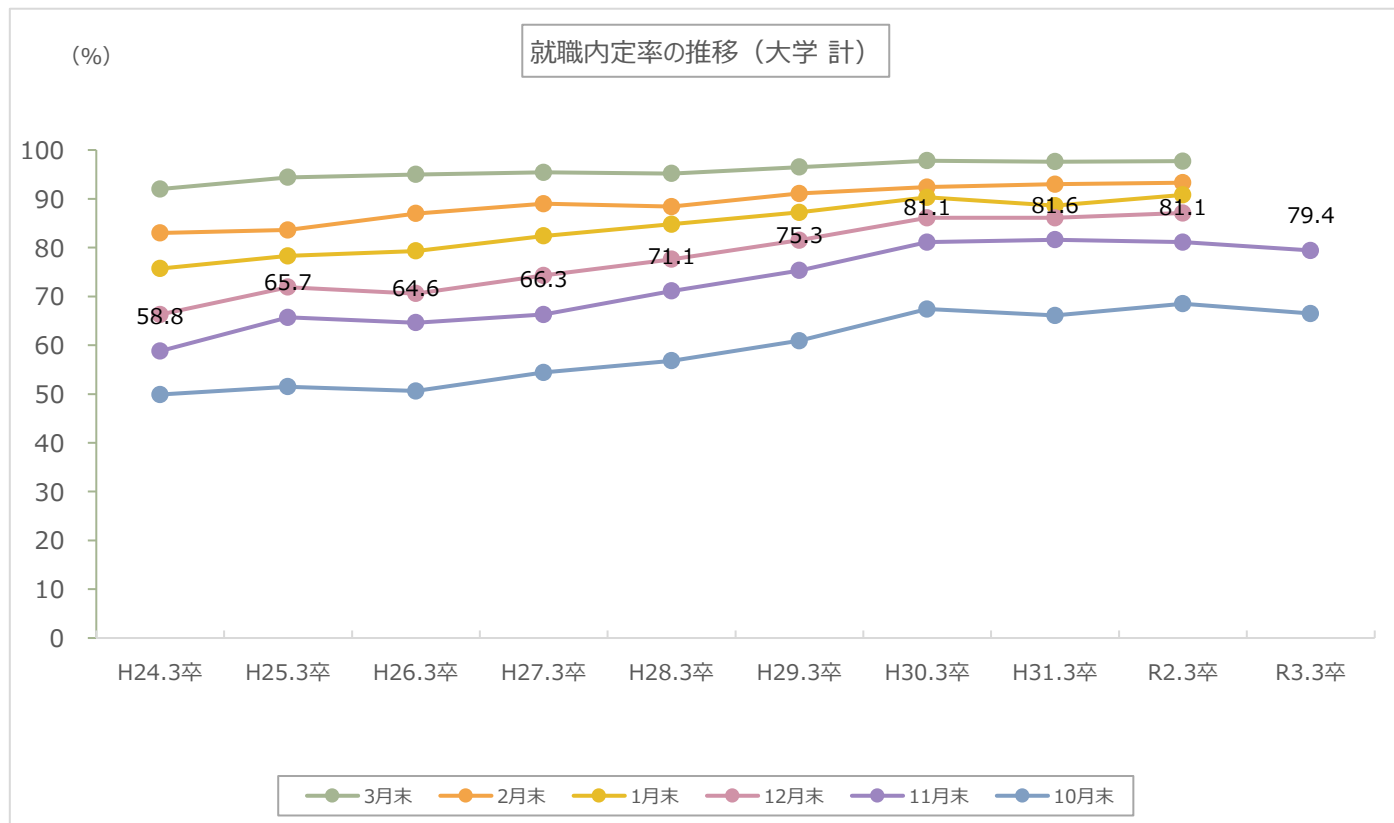


第2図－大学等就職内定率の推移

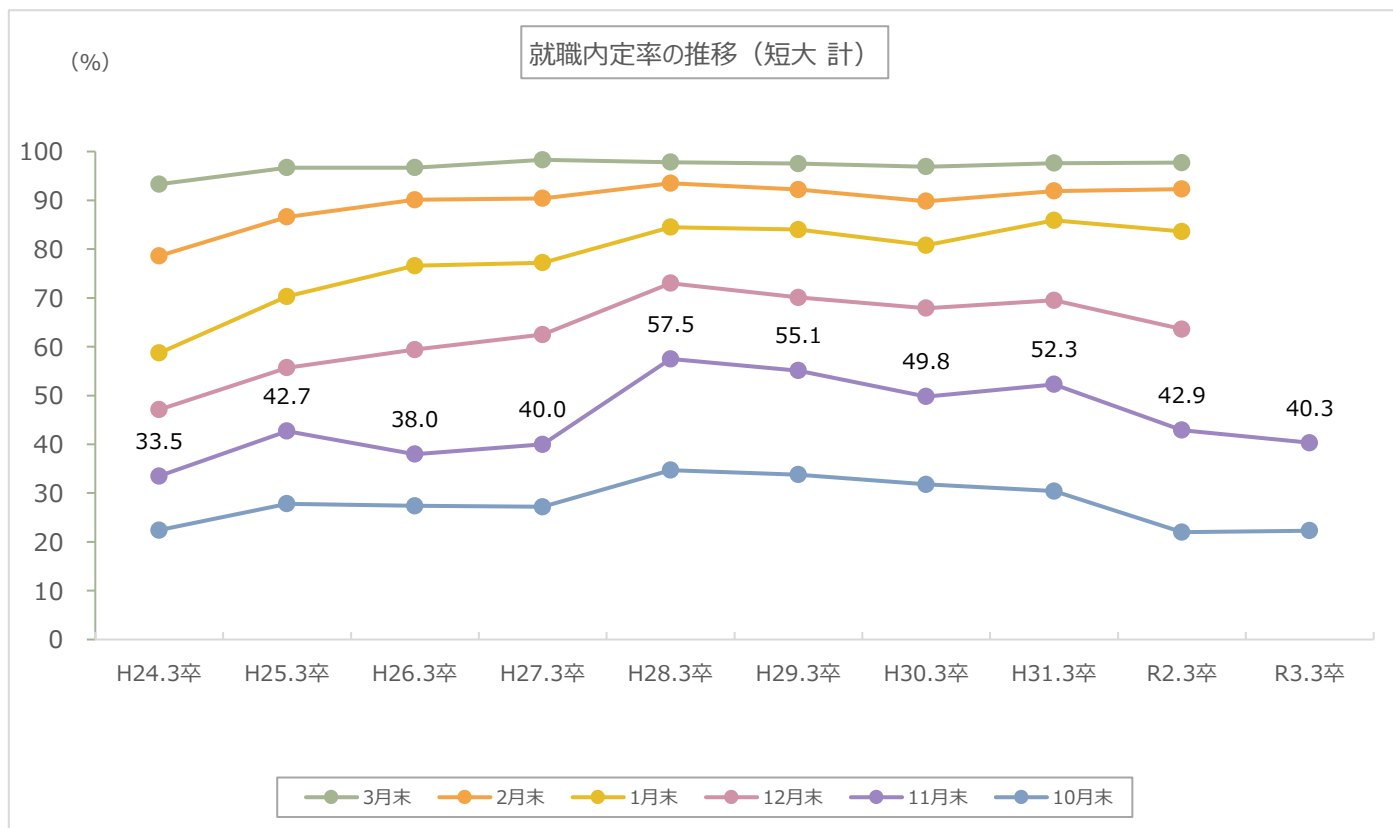
第2-1図－大学、短大、高等専門学校及び専修学校の合計



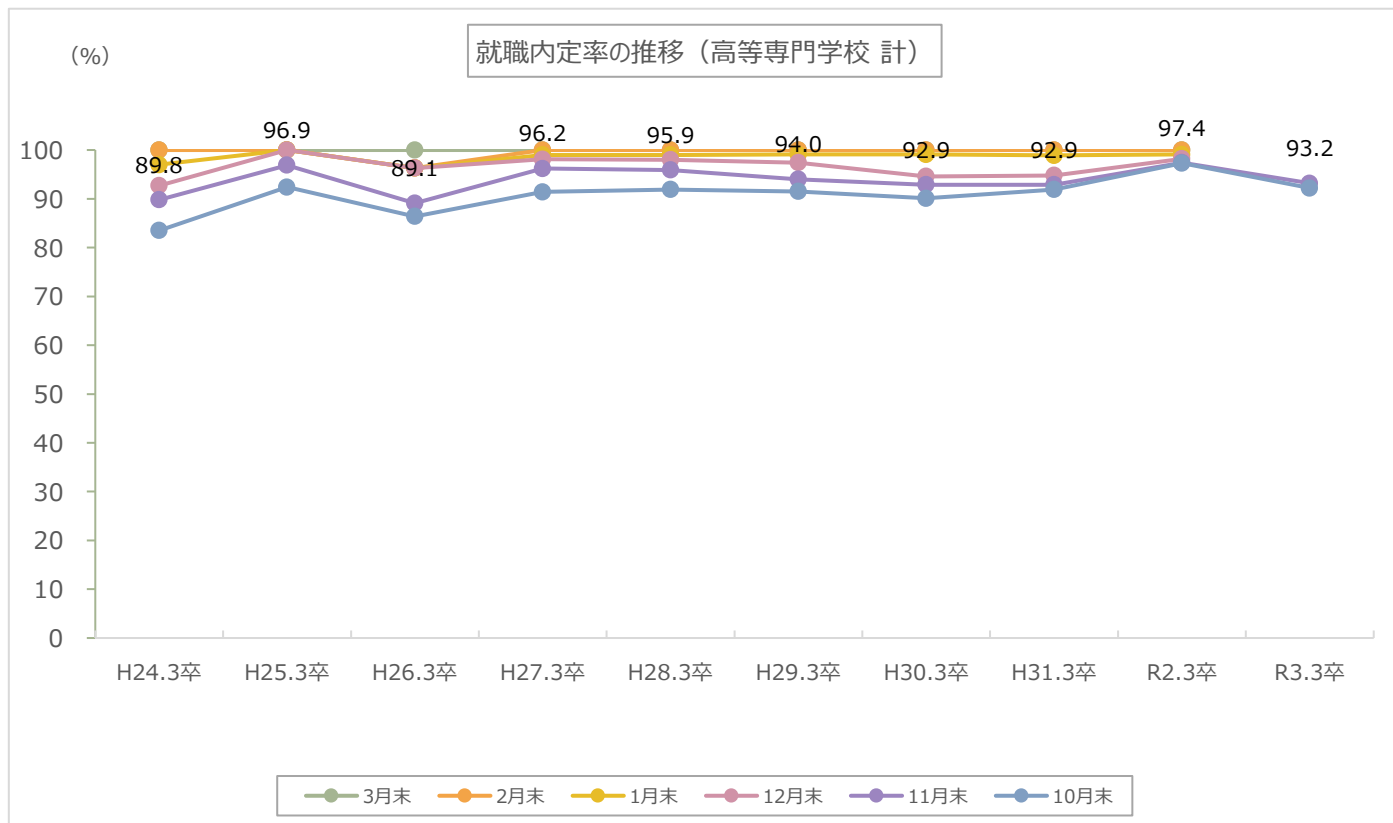
第2-2図－大学



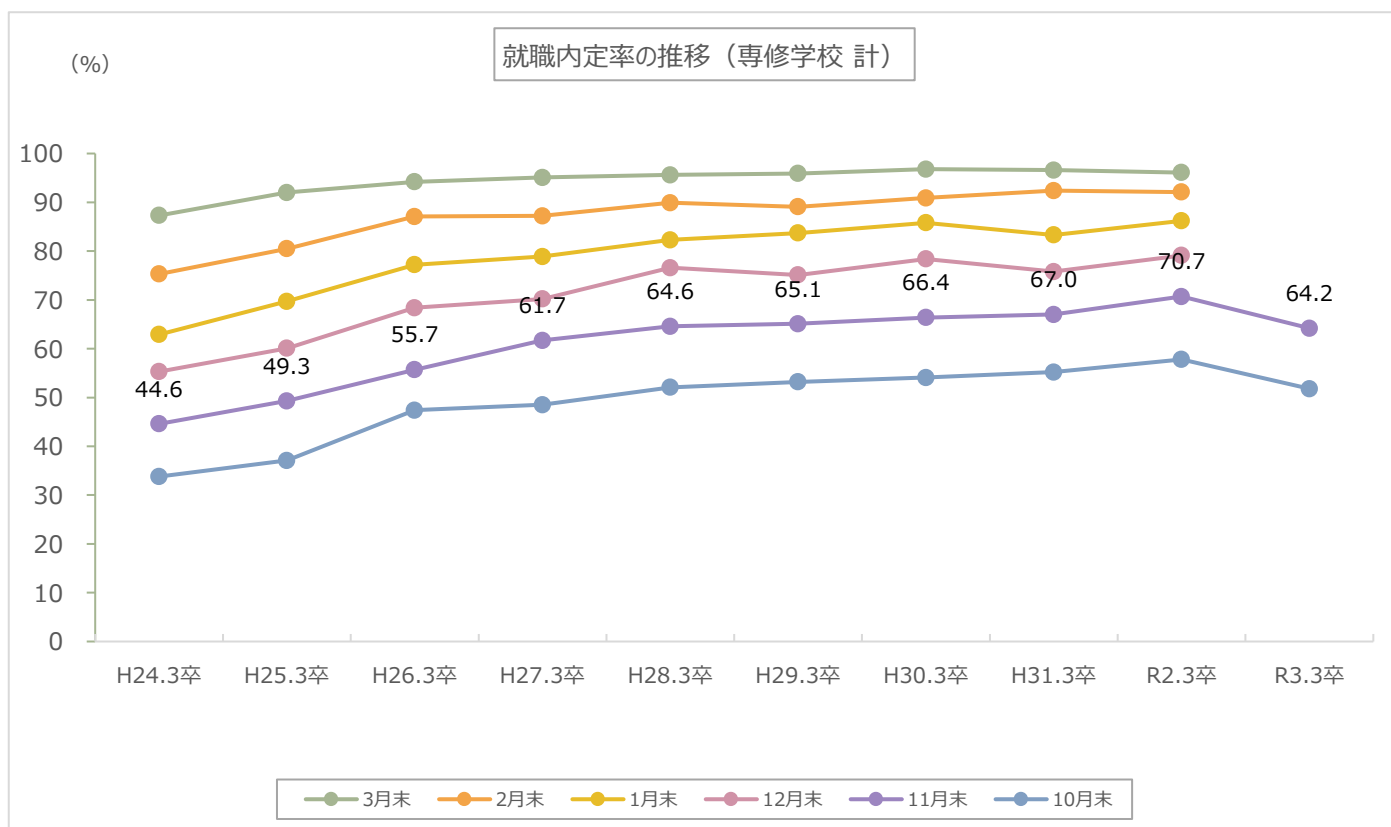
第2-3図-短大



第2-4図-高等専門学校



第2-5図-専修学校



【求人関係（参考）】

第2表-令和3年3月新規大学等卒業予定者県内求人状況（ハローワーク別）

各年11月末現在

（単位：人）

項目	求人件数			求人数		
	令和3年3月卒	令和2年3月卒	前年同月比	令和3年3月卒	令和2年3月卒	前年同月比
労働局計	494	517	▲ 23 ▲ 4.4	1,349	1,346	▲ 3 0.2
青森	116	145	▲ 29 ▲ 20.0	420	431	▲ 11 ▲ 2.6
八戸	162	166	▲ 4 ▲ 2.4	458	428	▲ 30 7.0
弘前	91	86	▲ 5 5.8	222	247	▲ 25 ▲ 10.1
むつ	22	18	▲ 4 22.2	55	52	▲ 3 5.8
野辺地	17	23	▲ 6 ▲ 26.1	46	54	▲ 8 ▲ 14.8
五所川原	37	12	▲ 25 208.3	58	20	▲ 38 190.0
三沢	21	22	▲ 1 ▲ 4.5	42	42	▲ 0 0.0
十和田	17	23	▲ 6 ▲ 26.1	29	35	▲ 6 ▲ 17.1
黒石	11	22	▲ 11 ▲ 50.0	19	37	▲ 18 ▲ 48.6

※ 求人数は青森県内ハローワークで受理した求人数で、前年同月比欄上段は増減数、下段は増減率。

第3表－令和3年3月新規大学等卒業予定者県内求人状況（産業別）

各年11月末現在

（単位：人）

	令和3年3月卒	令和2年3月卒	増減数	増減率
A, B 農、林、漁業（01～04）	3	5	▲ 2	▲ 40.0
C 鉱業、採石業、砂利採取業（05）	0	0	0	-
D 建設業（06～08）	97	140	▲ 43	▲ 30.7
E 製造業（09～32）	56	104	▲ 48	▲ 46.2
09 食料品製造業	19	18	1	5.6
10 飲料・たばこ・飼料製造業	1	0	1	-
11 繊維工業	2	16	▲ 14	▲ 87.5
12 木材・木製品製造業（家具除く）	1	1	0	0.0
13 家具・装備品製造業	0	0	0	-
14 パルプ・紙・紙加工品製造業	0	1	▲ 1	-
15 印刷・同関連業	0	2	▲ 2	-
16 化学工業	0	1	▲ 1	-
17 石油製品・石炭製品製造業	0	0	0	-
18 プラスチック製品製造業（別掲を除く）	2	2	0	0.0
19 ゴム製品製造業	0	0	0	-
21 窯業・土石製品製造業	0	0	0	-
22 鉄鋼業	4	4	0	0.0
23 非鉄金属製造業	10	9	1	11.1
24 金属製品製造業	7	19	▲ 12	▲ 63.2
25 はん用機械器具製造業	1	0	1	-
26 生産用機械器具製造業	3	3	0	0.0
27 業務用機械器具製造業	0	1	▲ 1	-
28 電子部品・デバイス・電子回路製造業	6	24	▲ 18	▲ 75.0
29 電気機械器具製造業	0	3	▲ 3	-
30 情報通信機械器具製造業	0	0	0	-
31 輸送用機械器具製造業	0	0	0	-
20、32 その他の製造業	0	0	0	-
F 電気・ガス・熱供給・水道業（33～36）	1	3	▲ 2	▲ 66.7
G 情報通信業（37～41）	16	20	▲ 4	▲ 20.0
H 運輸業、郵便業（42～49）	16	18	▲ 2	▲ 11.1
I 卸売業・小売業（50～61）	405	368	37	10.1
50～55 卸売業	100	64	36	56.3
56～61 小売業	305	304	1	0.3
J 金融業・保険業（62～67）	25	34	▲ 9	▲ 26.5
K 不動産業、物品賃貸業（68～70）	11	9	2	22.2
L 学術研究、専門、技術サービス業（71～74）	49	43	6	14.0
M 宿泊業、飲食サービス業（75～77）	18	44	▲ 26	▲ 59.1
75 宿泊業	16	29	▲ 13	▲ 44.8
76 飲食店	2	15	▲ 13	▲ 86.7
N 生活関連サービス業、娯楽業（78～80）	35	37	▲ 2	▲ 5.4
O 教育、学習支援業（81, 82）	17	9	8	88.9
P 医療、福祉（83～85）	462	389	73	18.8
Q 複合サービス事業（86, 87）	54	49	5	10.2
R サービス業（他に分類されないもの）（88～96）	84	74	10	13.5
S, T 公務（他に分類されるものを除く）・その他（97,98,99）	0	0	0	-
合 計	1,349	1,346	3	0.2

※ 求人数は青森県内ハローワークで受理した求人数。