

令和2年3月6日

【照会先】

青森労働局職業安定部職業安定課
課長 前田 成是
地方職業指導官 久保田 智
地方職業指導官 三橋 聖男
電話 017(721)2000

報道関係者 各位

令和2年3月新規大学等卒業予定者就職内定等状況

(令和2年1月末現在)

青森労働局では、令和2年3月新規大学等卒業予定者の就職内定等状況を調査し、このほど令和2年1月末現在の状況を取りまとめた。その概要は次のとおりである。

1. 大学・短大・高専・専修の合計

- ①就職希望者数は、4,121人となり、前年同月に比べ3人、0.1%減少した。
- ②就職内定者数は、3,683人となり、前年同月に比べ79人、2.2%増加した。
- ③就職内定率は、89.4%で、前年同月に比べ2.0ポイント上回った。

2. 大学卒業予定者(11大学)

- ①就職希望者数は、2,786人となり、前年同月に比べ130人、4.9%増加した。
- ②就職内定者数は、2,530人となり、前年同月に比べ178人、7.6%増加した。
- ③就職内定率は、90.8%で、前年同月に比べ2.2ポイント上回った。

3. 短期大学卒業予定者(5短期大学)

- ①就職希望者数は、475人となり、前年同月に比べ77人、13.9%減少した。
- ②就職内定者数は、397人となり、前年同月に比べ77人、16.2%減少した。
- ③就職内定率は、83.6%で、前年同月に比べ2.3ポイント下回った。

4. 高専校卒業予定者(1校)

- ①就職希望者数は、114人となり、前年同月に比べ20人、21.3%増加した。
- ②就職内定者数は、113人となり、前年同月に比べ20人、21.5%増加した。
- ③就職内定率は、99.1%で、前年同月に比べ0.2ポイント上回った。

5. 専修学校(高卒課程の技術専門学校を含む)卒業予定者(23校)

- ①就職希望者数は、746人となり、前年同月に比べ76人、9.2%減少した。
- ②就職内定者数は、643人となり、前年同月に比べ42人、6.1%減少した。
- ③就職内定率は、86.2%で、前年同月に比べ2.9ポイント上回った。

○ 調査は、青森労働局管内の大学等が、1月末時点で学生からの報告等により把握している内定状況を取りまとめたものです。

また、本調査は大学等の協力により可能な範囲で把握した数字を取りまとめており、報告のない学生や連絡の取れない学生などは「未内定者」として計上しております。

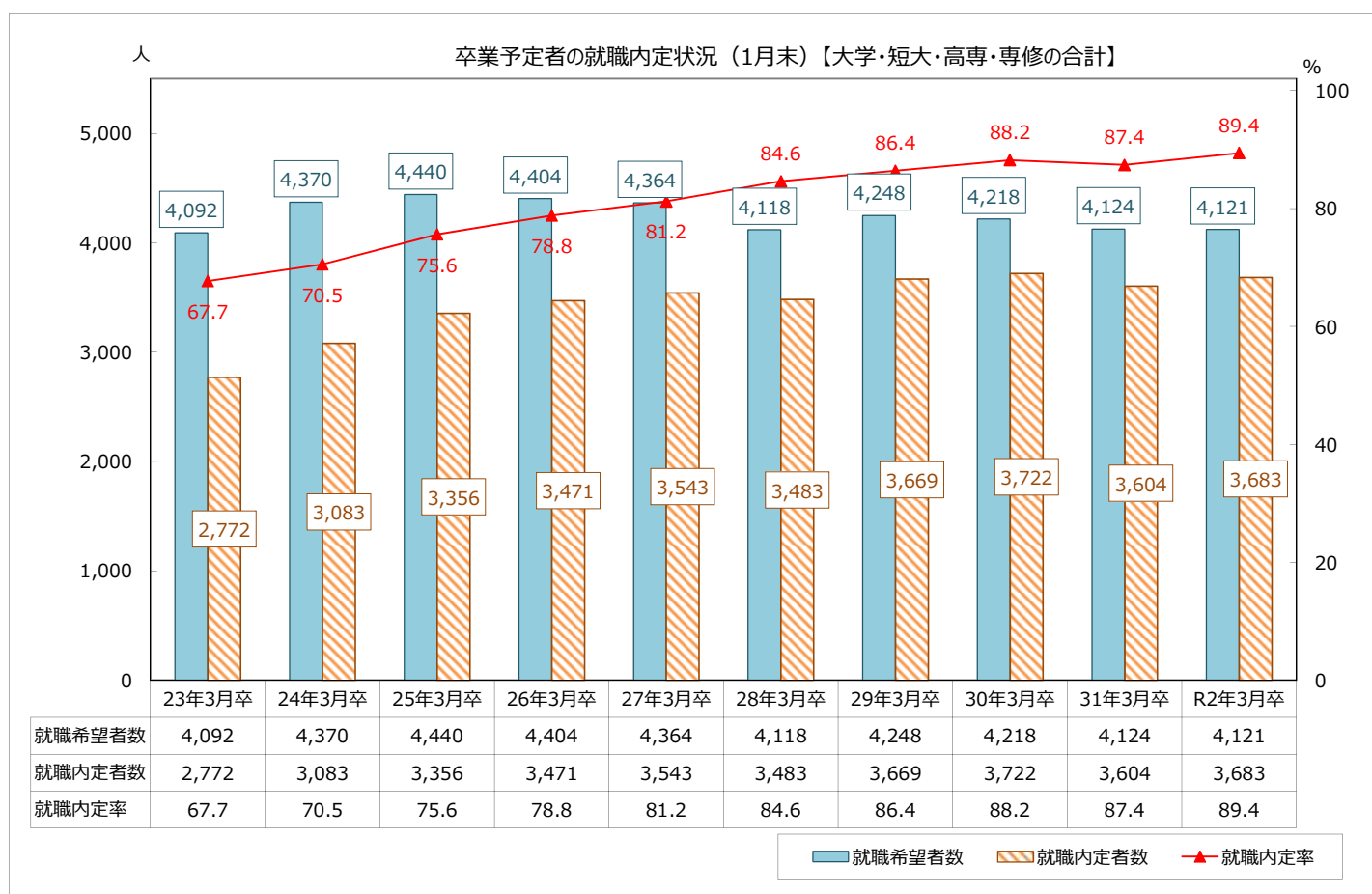
○ 各ハローワークでは、未内定者に対する就職支援を実施しております。ハローワーク窓口では学卒ジョブサポーターによる担当者制により、一人ひとりの状況に応じた就職活動のアドバイスや面接指導、エントリーシート・履歴書の書き方、希望に沿った求人情報の提供など就職までの一貫した個別支援を実施しています。

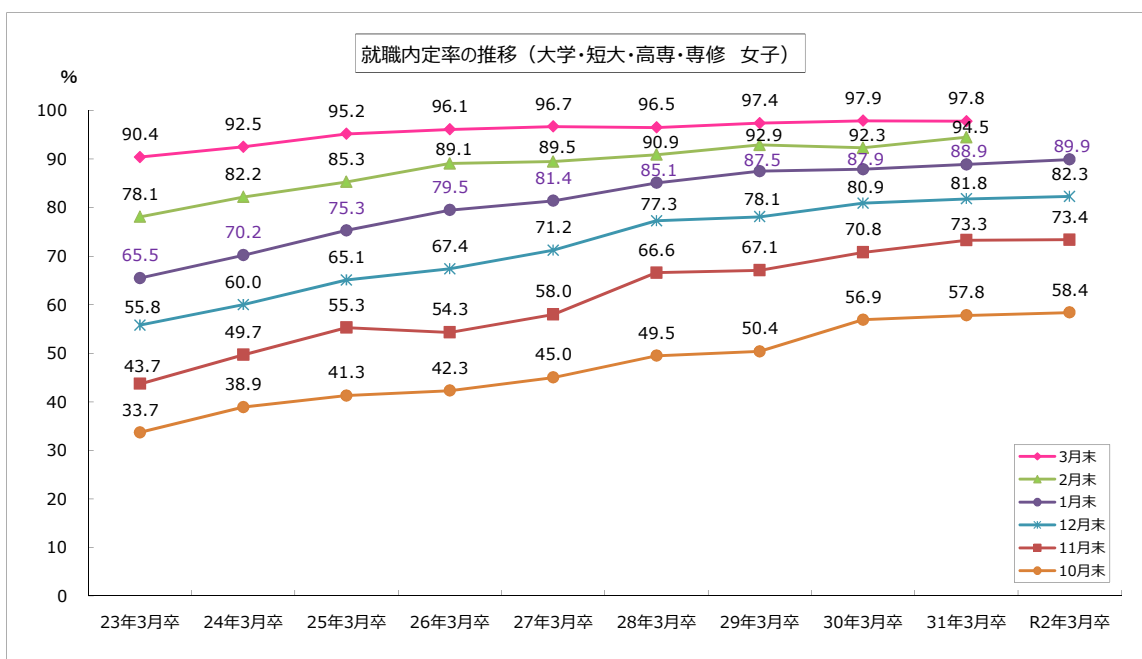
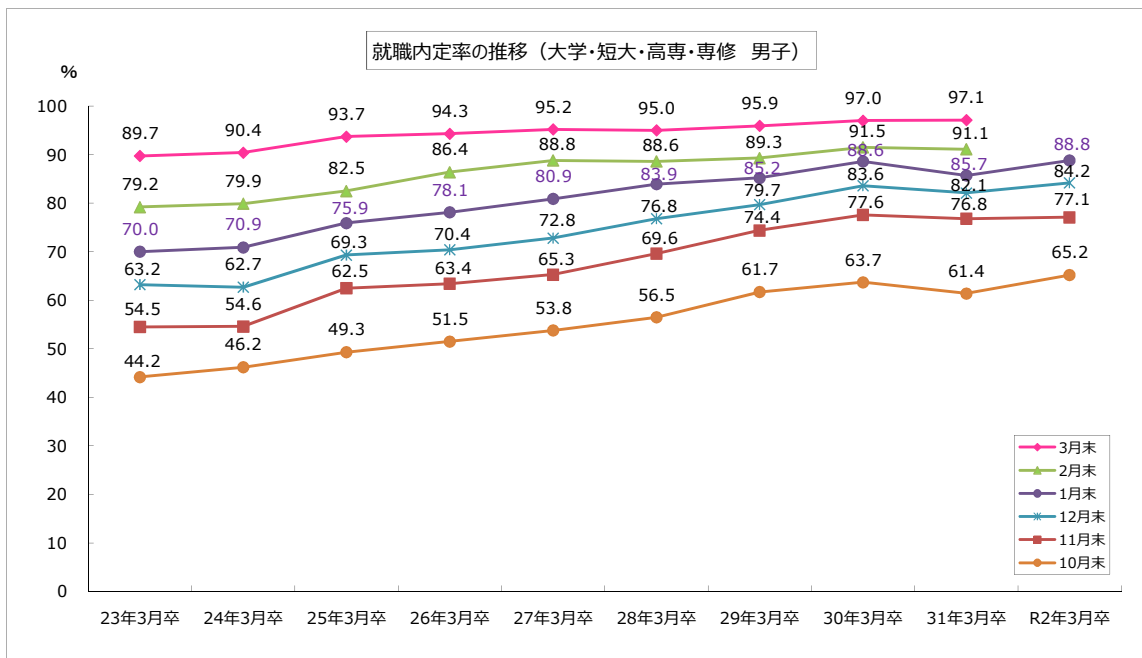
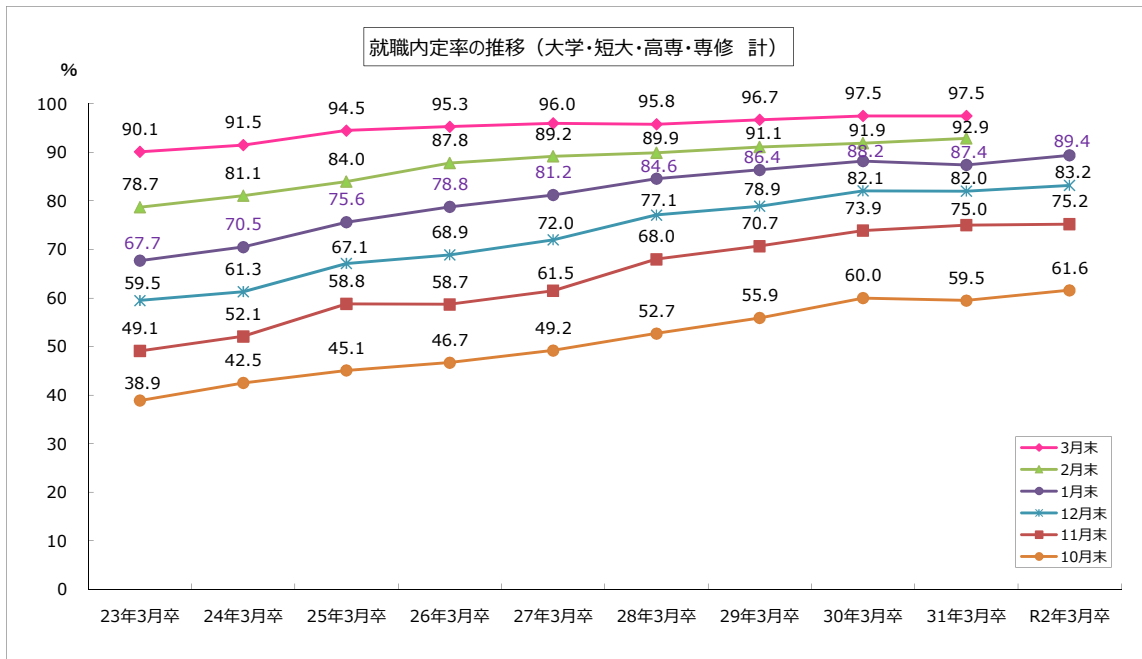
令和2年3月新規大学等卒業予定者就職内定状況

各年1月末現在（大学・短大・高専・専修学校の合計）

青森労働局

項目	令和2年3月卒			平成31年3月卒			増減数			増減率		
	計	男	女	計	男	女	計	男	女	計	男	女
卒業予定者数	5,197	2,598	2,599	5,367	2,699	2,668	▲ 170	▲ 101	▲ 69	▲ 3.2 %	▲ 3.7 %	▲ 2.6 %
就職希望者数 計	4,121	1,965	2,156	4,124	1,970	2,154	▲ 3	▲ 5	2	▲ 0.1 %	▲ 0.3 %	0.1 %
県内	1,640	677	963	1,763	782	981	▲ 123	▲ 105	▲ 18	▲ 7.0 %	▲ 13.4 %	▲ 1.8 %
県外	2,481	1,288	1,193	2,361	1,188	1,173	120	100	20	5.1 %	8.4 %	1.7 %
就職内定者数 計	3,683	1,745	1,938	3,604	1,689	1,915	79	56	23	2.2 %	3.3 %	1.2 %
県内	1,405	587	818	1,417	605	812	▲ 12	▲ 18	6	▲ 0.8 %	▲ 3.0 %	0.7 %
県外	2,278	1,158	1,120	2,187	1,084	1,103	91	74	17	4.2 %	6.8 %	1.5 %
就職未内定者数 計	438	220	218	520	281	239	▲ 82	▲ 61	▲ 21	▲ 15.8 %	▲ 21.7 %	▲ 8.8 %
県内	235	90	145	346	177	169	▲ 111	▲ 87	▲ 24	▲ 32.1 %	▲ 49.2 %	▲ 14.2 %
県外	203	130	73	174	104	70	29	26	3	16.7 %	25.0 %	4.3 %
就職内定率 計	89.4 %	88.8 %	89.9 %	87.4 %	85.7 %	88.9 %	/			2.0 P	3.1 P	1.0 P
県内	85.7 %	86.7 %	84.9 %	80.4 %	77.4 %	82.8 %				5.3 P	9.3 P	2.1 P
県外	91.8 %	89.9 %	93.9 %	92.6 %	91.2 %	94.0 %				▲ 0.8 P	▲ 1.3 P	▲ 0.1 P





令和2年3月新規大学等卒業予定者就職内定状況

(大学：各年1月末現在)

青森労働局

項目	令和2年3月卒			平成31年3月卒			増減数			増減率			令和2年3月卒	
	計	男	女	計	男	女	計	男	女	計	男	女	文系	理系
卒業予定者数	3,656	1,999	1,657	3,651	1,993	1,658	5	6	▲1	0.1%	0.3%	▲0.1%		
就職希望者数 計	2,786	1,467	1,319	2,656	1,410	1,246	130	57	73	4.9%	4.0%	5.9%		
県内	866	414	452	889	453	436	▲23	▲39	16	▲2.6%	▲8.6%	3.7%	495	371
県外	1,920	1,053	867	1,767	957	810	153	96	57	8.7%	10.0%	7.0%	735	1,185
就職内定者数 計	2,530	1,310	1,220	2,352	1,211	1,141	178	99	79	7.6%	8.2%	6.9%	1,088	1,442
県内	755	357	398	732	352	380	23	5	18	3.1%	1.4%	4.7%	420	335
県外	1,775	953	822	1,620	859	761	155	94	61	9.6%	10.9%	8.0%	668	1,107
就職未内定者数 計	256	157	99	304	199	105	▲48	▲42	▲6	▲15.8%	▲21.1%	▲5.7%	142	114
県内	111	57	54	157	101	56	▲46	▲44	▲2	▲29.3%	▲43.6%	▲3.6%	75	36
県外	145	100	45	147	98	49	▲2	2	▲4	▲1.4%	2.0%	▲8.2%	67	78
就職内定率 計	90.8%	89.3%	92.5%	88.6%	85.9%	91.6%				2.2 P	3.4 P	0.9 P	88.5%	92.7%
県内	87.2%	86.2%	88.1%	82.3%	77.7%	87.2%				4.9 P	8.5 P	0.9 P	84.8%	90.3%
県外	92.4%	90.5%	94.8%	91.7%	89.8%	94.0%				0.7 P	0.7 P	0.8 P	90.9%	93.4%

(短大：各年1月末現在)

項目	令和2年3月卒			平成31年3月卒			増減数			増減率		
	計	男	女	計	男	女	計	男	女	計	男	女
卒業予定者数	506	86	420	583	94	489	▲77	▲8	▲69	▲13.2%	▲8.5%	▲14.1%
就職希望者数 計	475	74	401	552	81	471	▲77	▲7	▲70	▲13.9%	▲8.6%	▲14.9%
県内	278	44	234	330	51	279	▲52	▲7	▲45	▲15.8%	▲13.7%	▲16.1%
県外	197	30	167	222	30	192	▲25	0	▲25	▲11.3%	0.0%	▲13.0%
就職内定者数 計	397	56	341	474	50	424	▲77	6	▲83	▲16.2%	12.0%	▲19.6%
県内	220	32	188	255	23	232	▲35	9	▲44	▲13.7%	39.1%	▲19.0%
県外	177	24	153	219	27	192	▲42	▲3	▲39	▲19.2%	▲11.1%	▲20.3%
就職未内定者数 計	78	18	60	78	31	47	0	▲13	13	0.0%	▲41.9%	27.7%
県内	58	12	46	75	28	47	▲17	▲16	▲1	▲22.7%	▲57.1%	▲2.1%
県外	20	6	14	3	3	0	17	3	14	566.7%	100.0%	-
就職内定率 計	83.6%	75.7%	85.0%	85.9%	61.7%	90.0%				▲2.3 P	14.0 P	▲5.0 P
県内	79.1%	72.7%	80.3%	77.3%	45.1%	83.2%				1.8 P	27.6 P	▲2.9 P
県外	89.8%	80.0%	91.6%	98.6%	90.0%	100.0%				▲8.8 P	▲10.0 P	▲8.4 P

令和2年3月新規大学等卒業予定者就職内定状況

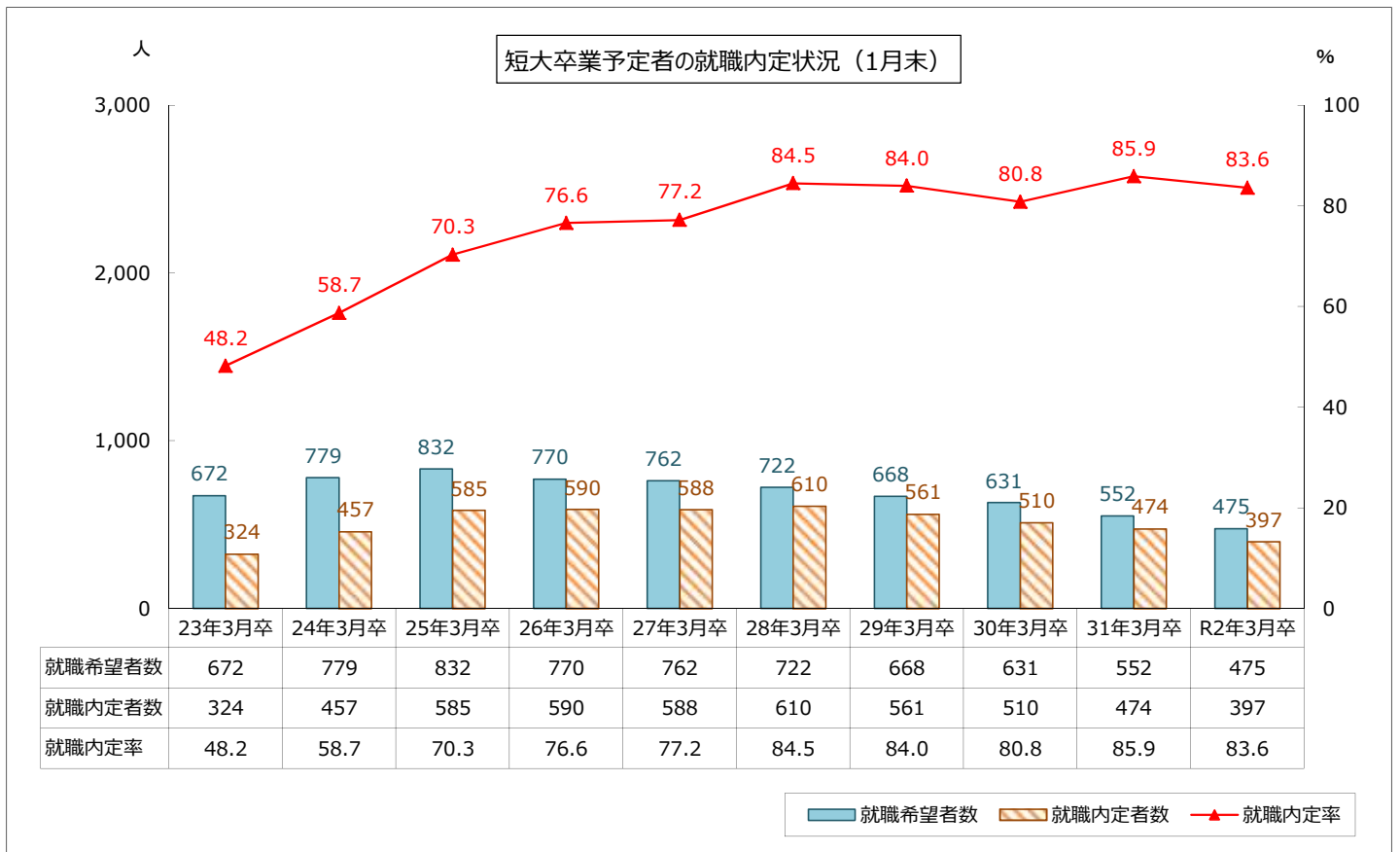
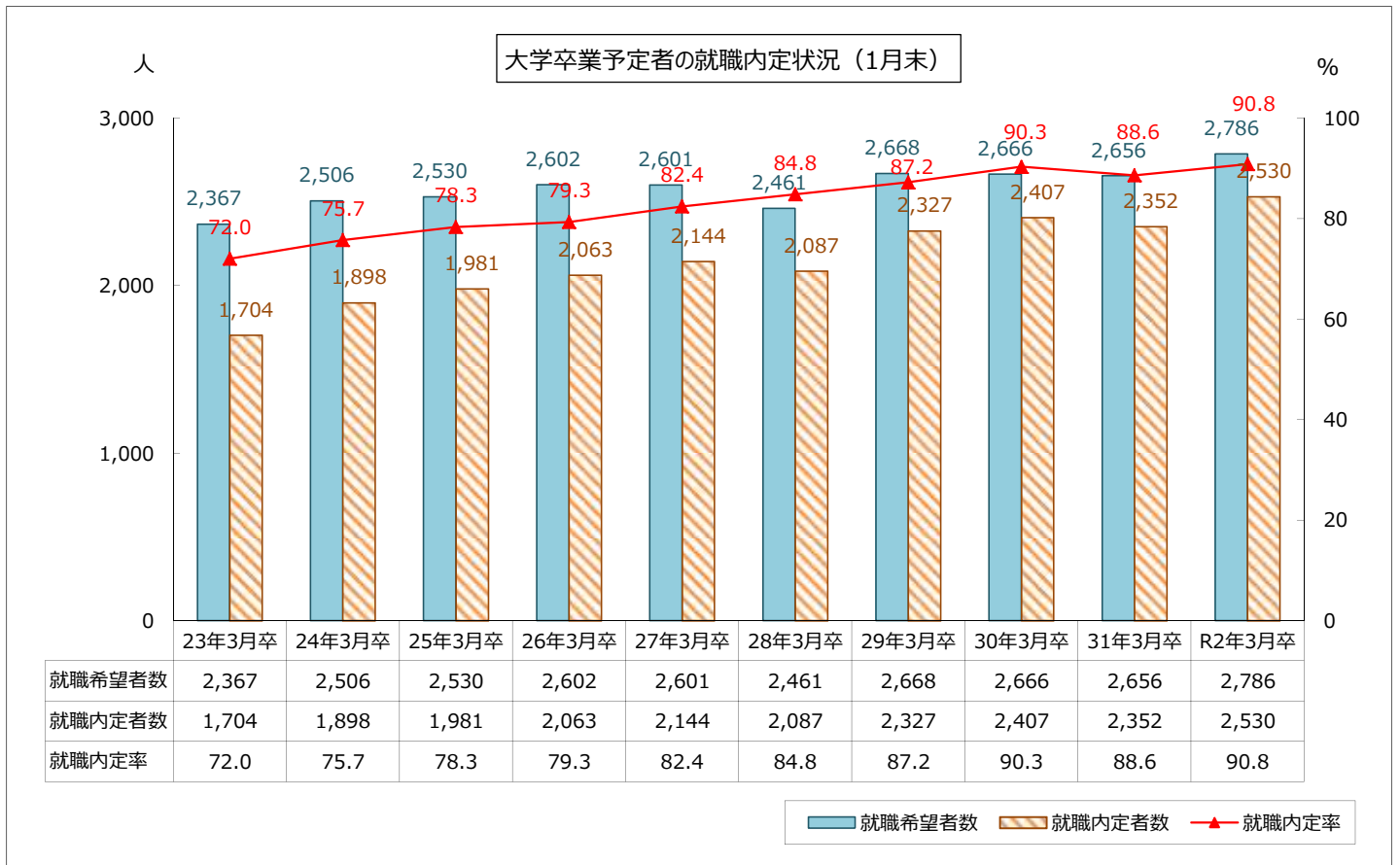
(高専：各年1月末現在)

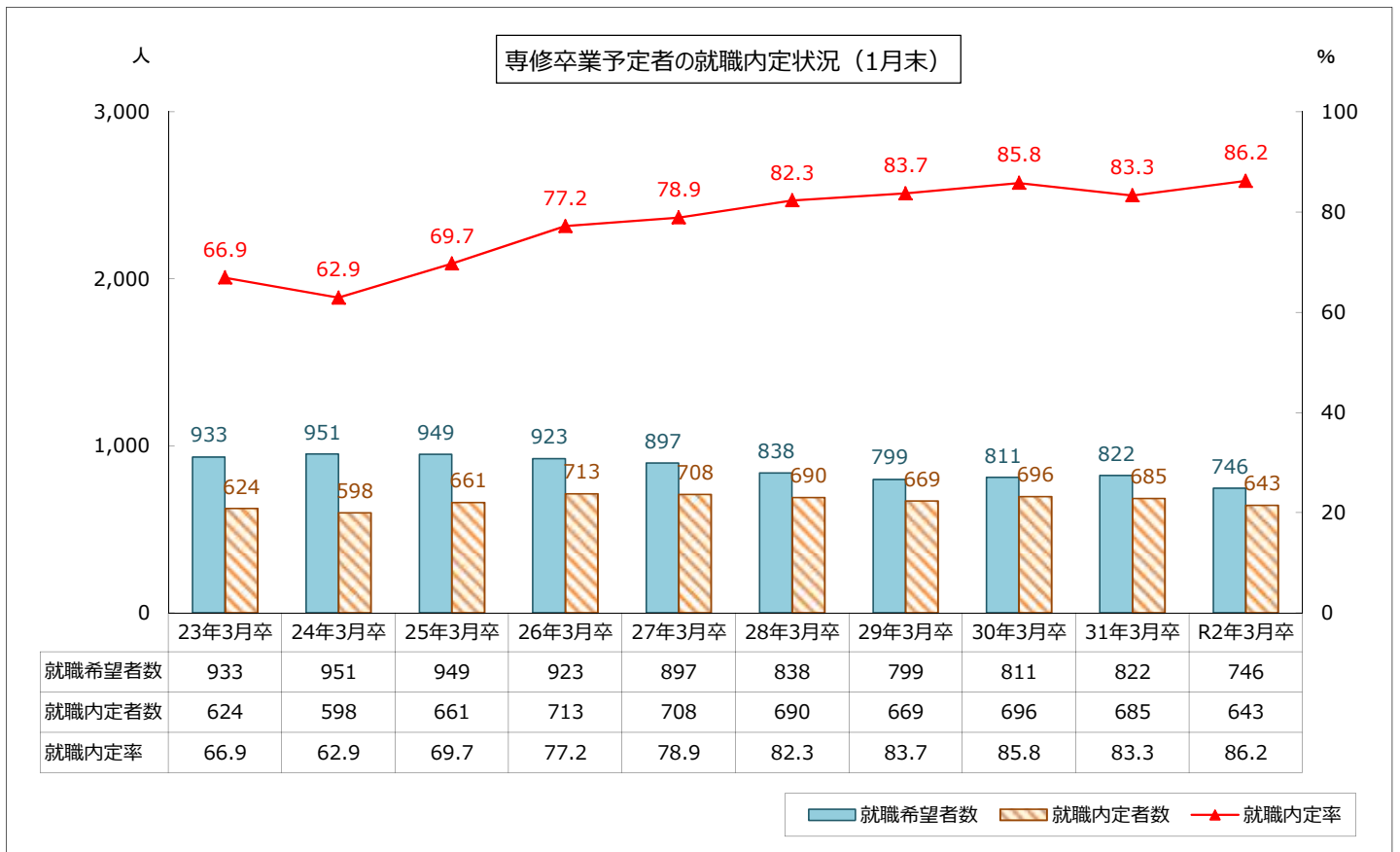
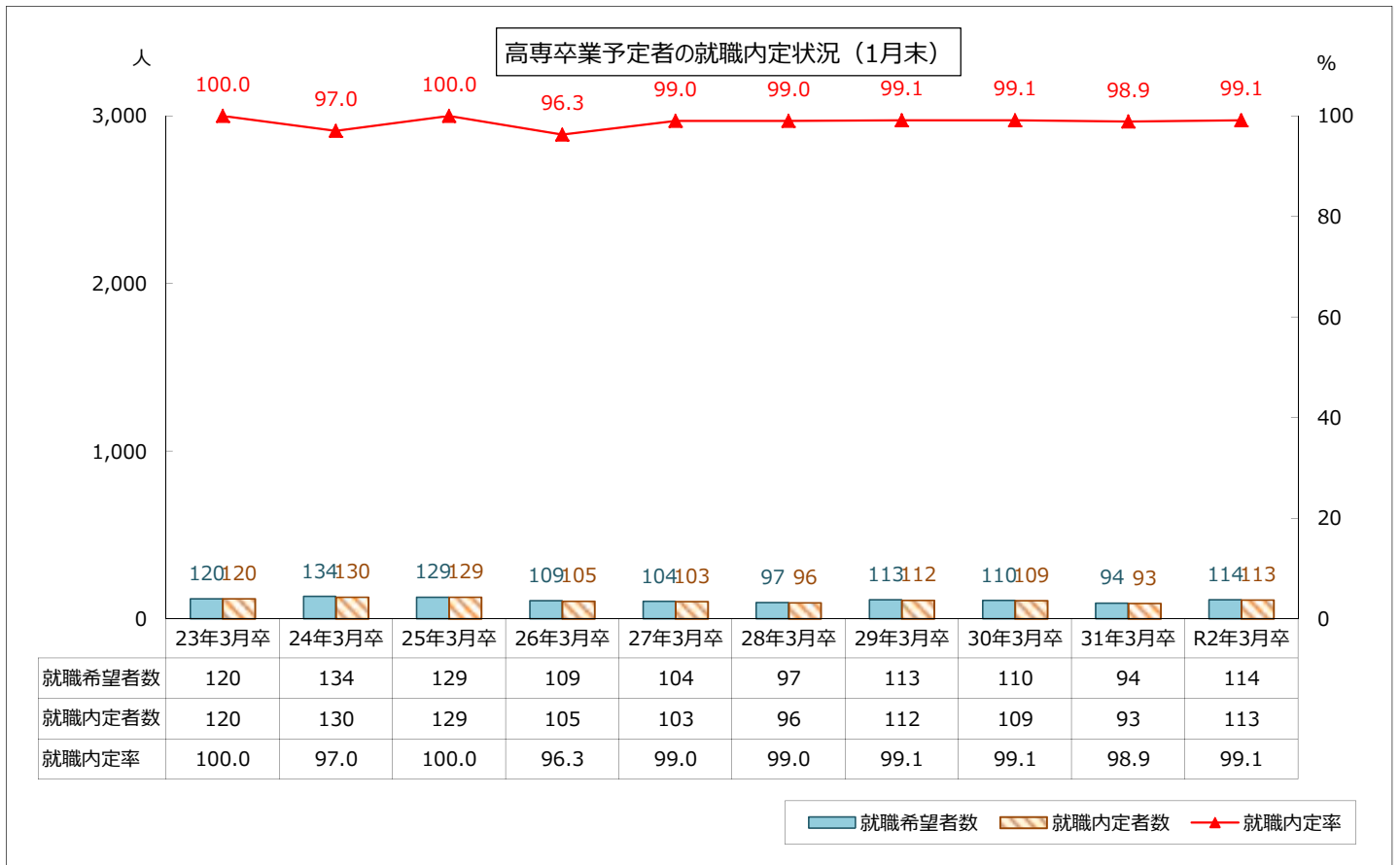
青森労働局

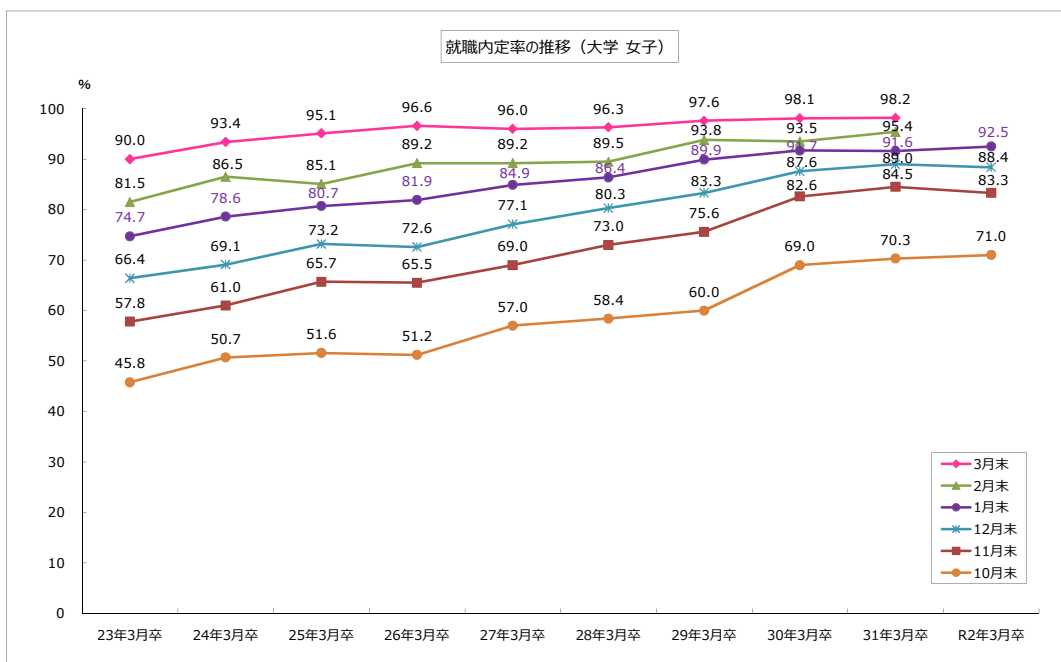
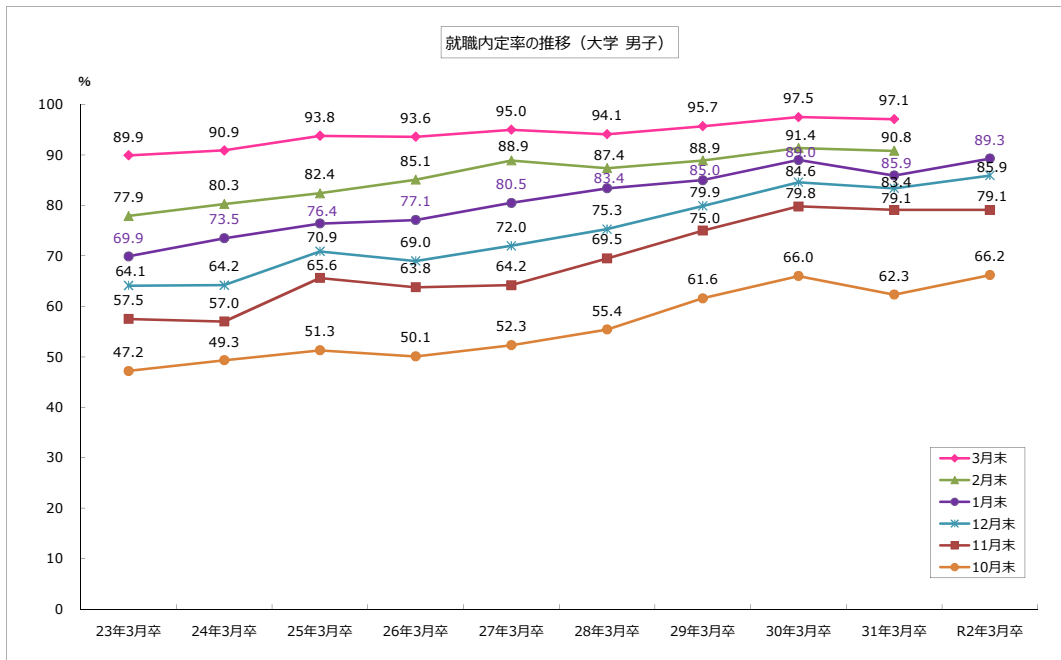
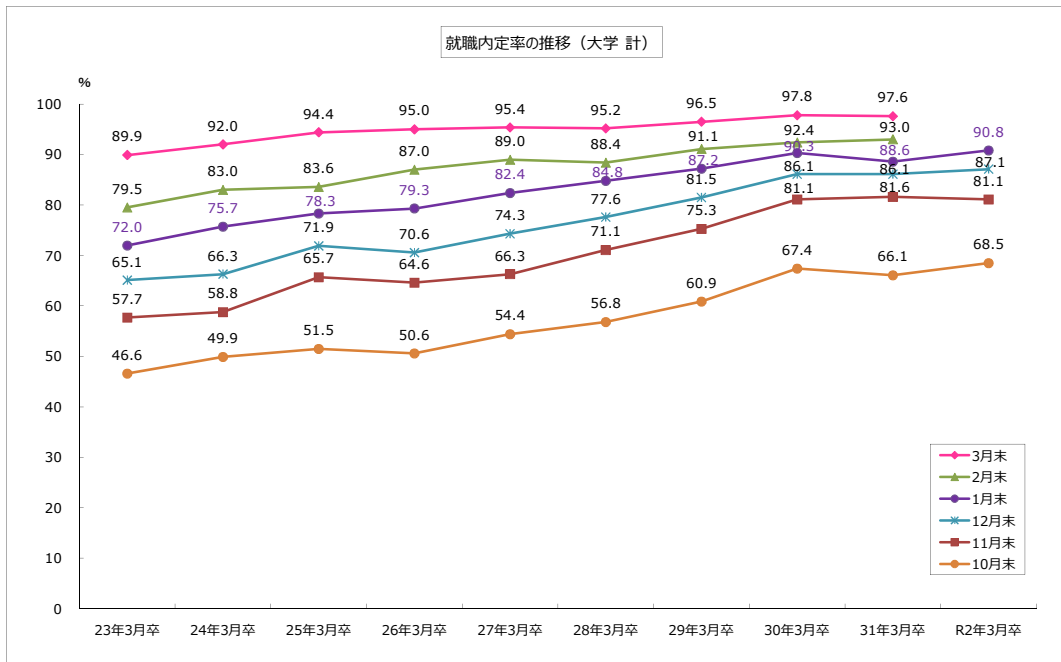
項 目	令和2年3月卒			平成31年3月卒			増 減 数			増 減 率		
	計	男	女	計	男	女	計	男	女	計	男	女
卒業予定者数	176	119	57	197	148	49	▲ 21	▲ 29	8	▲ 10.7 %	▲ 19.6 %	16.3 %
就職希望者数 計	114	68	46	94	62	32	20	6	14	21.3 %	9.7 %	43.8 %
県 内	18	10	8	18	12	6	0	▲ 2	2	0.0 %	▲ 16.7 %	33.3 %
県 外	96	58	38	76	50	26	20	8	12	26.3 %	16.0 %	46.2 %
就職内定者数 計	113	67	46	93	61	32	20	6	14	21.5 %	9.8 %	43.8 %
県 内	18	10	8	18	12	6	0	▲ 2	2	0.0 %	▲ 16.7 %	33.3 %
県 外	95	57	38	75	49	26	20	8	12	26.7 %	16.3 %	46.2 %
就職未内定者数 計	1	1	0	1	1	0	0	0	0	0.0 %	0.0 %	-
県 内	0	0	0	0	0	0	0	0	0	-	-	-
県 外	1	1	0	1	1	0	0	0	0	0.0 %	0.0 %	-
就職内定率 計	99.1 %	98.5 %	100.0 %	98.9 %	98.4 %	100.0 %	/			0.2 P	0.1 P	0.0 P
県 内	100.0 %	100.0 %	100.0 %	100.0 %	100.0 %	100.0 %				0.0 P	0.0 P	0.0 P
県 外	99.0 %	98.3 %	100.0 %	98.7 %	98.0 %	100.0 %				0.3 P	0.3 P	0.0 P

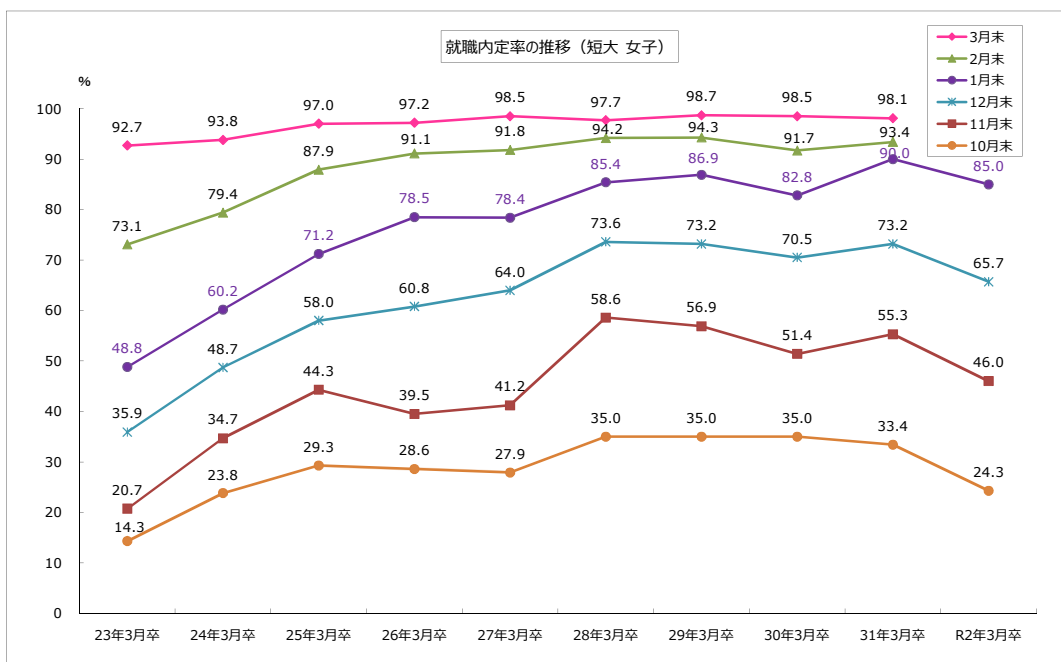
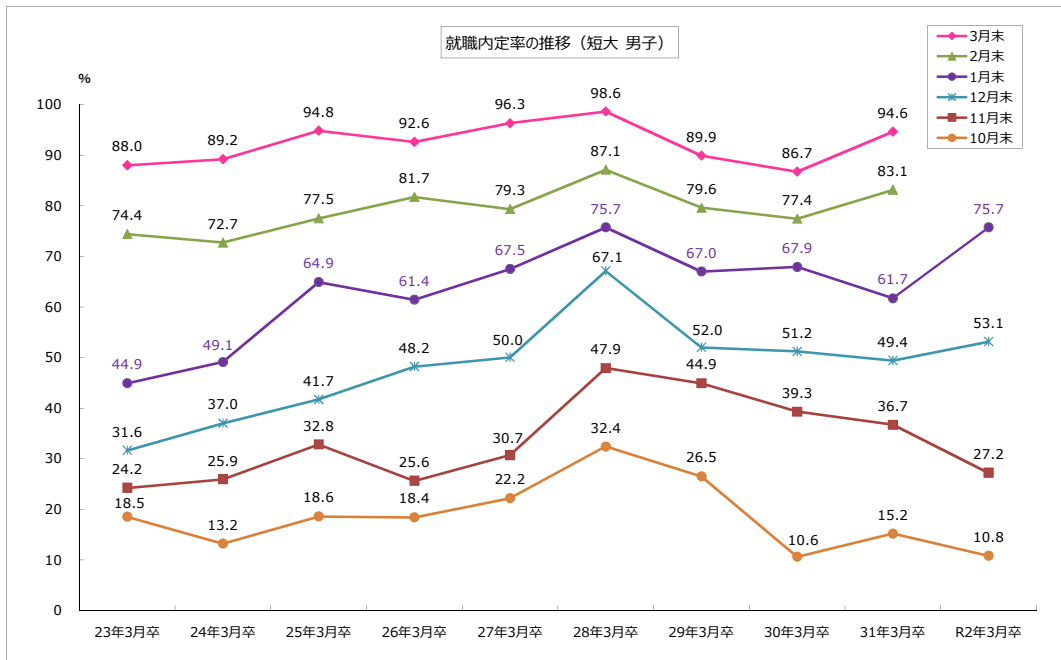
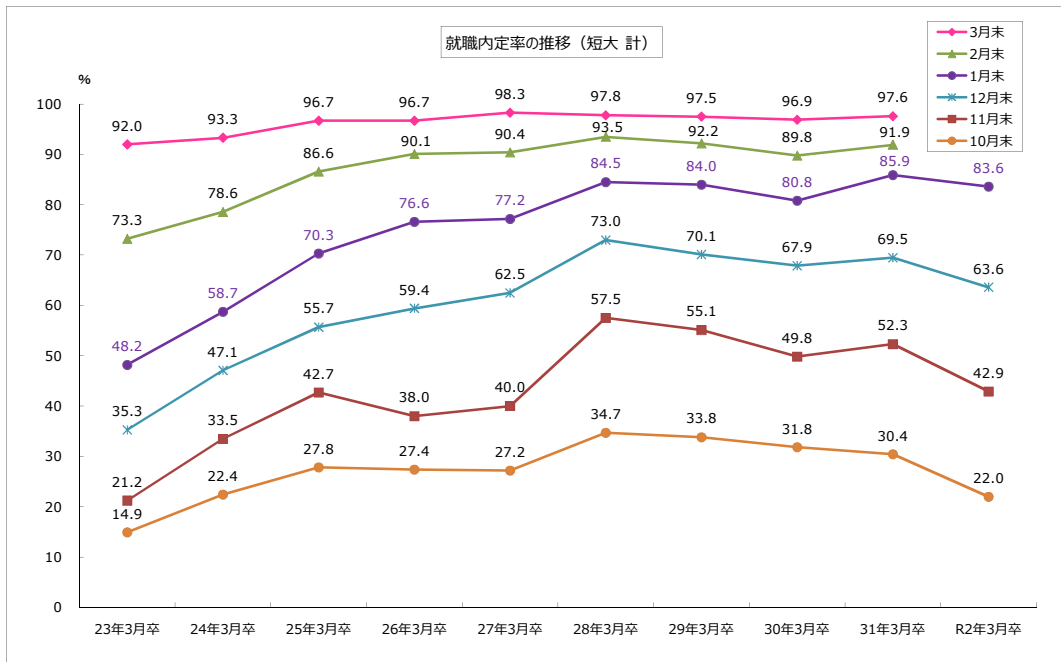
(専修学校：各年1月末現在)

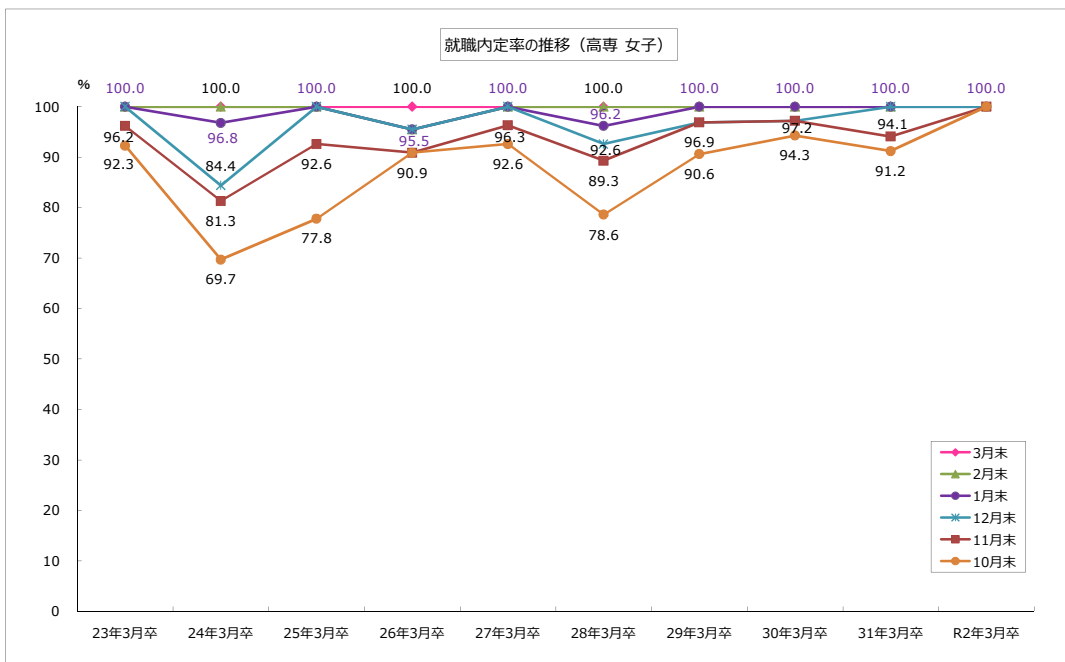
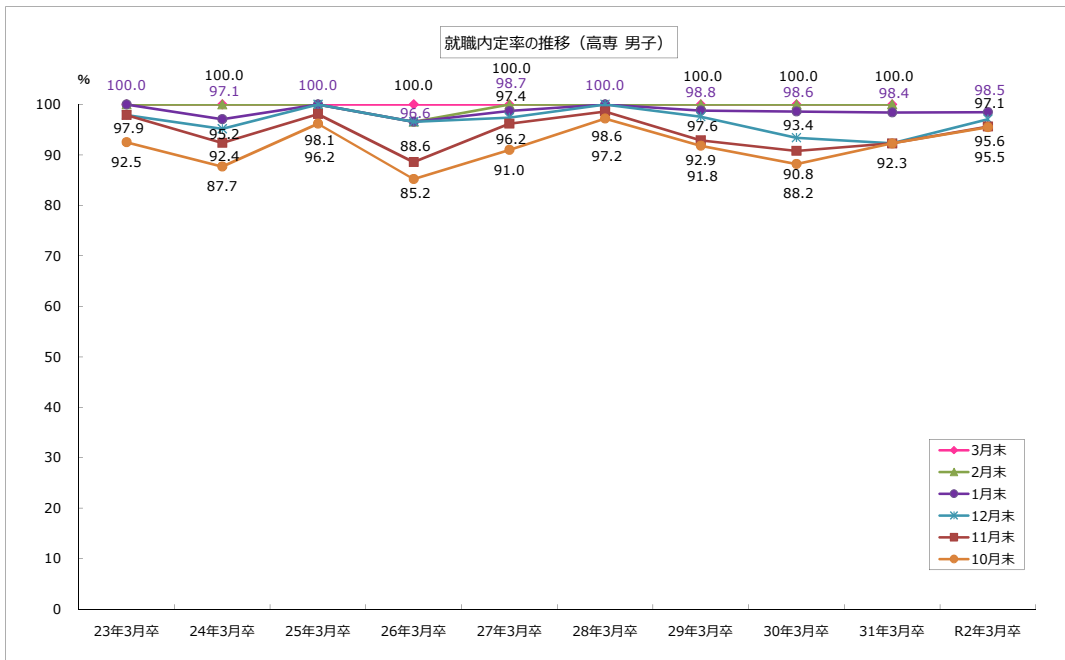
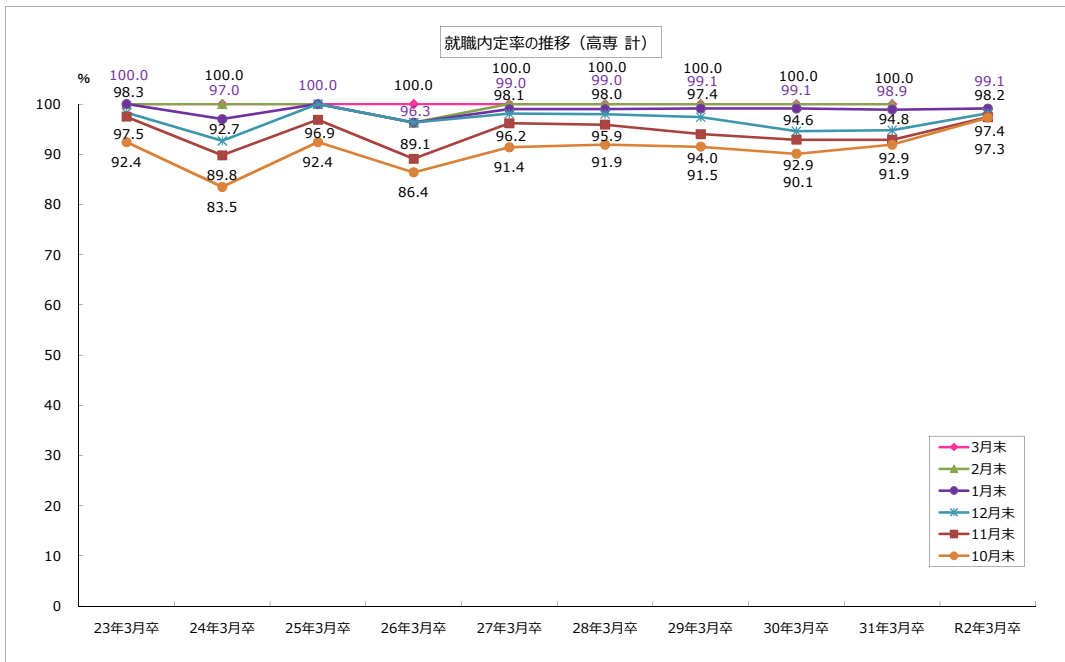
項 目	令和2年3月卒			平成31年3月卒			増 減 数			増 減 率		
	計	男	女	計	男	女	計	男	女	計	男	女
卒業予定者数	859	394	465	936	464	472	▲ 77	▲ 70	▲ 7	▲ 8.2 %	▲ 15.1 %	▲ 1.5 %
就職希望者数 計	746	356	390	822	417	405	▲ 76	▲ 61	▲ 15	▲ 9.2 %	▲ 14.6 %	▲ 3.7 %
県 内	478	209	269	526	266	260	▲ 48	▲ 57	9	▲ 9.1 %	▲ 21.4 %	3.5 %
県 外	268	147	121	296	151	145	▲ 28	▲ 4	▲ 24	▲ 9.5 %	▲ 2.6 %	▲ 16.6 %
就職内定者数 計	643	312	331	685	367	318	▲ 42	▲ 55	13	▲ 6.1 %	▲ 15.0 %	4.1 %
県 内	412	188	224	412	218	194	0	▲ 30	30	0.0 %	▲ 13.8 %	15.5 %
県 外	231	124	107	273	149	124	▲ 42	▲ 25	▲ 17	▲ 15.4 %	▲ 16.8 %	▲ 13.7 %
就職未内定者数 計	103	44	59	137	50	87	▲ 34	▲ 6	▲ 28	▲ 24.8 %	▲ 12.0 %	▲ 32.2 %
県 内	66	21	45	114	48	66	▲ 48	▲ 27	▲ 21	▲ 42.1 %	▲ 56.3 %	▲ 31.8 %
県 外	37	23	14	23	2	21	14	21	▲ 7	60.9 %	1,050.0 %	▲ 33.3 %
就職内定率 計	86.2 %	87.6 %	84.9 %	83.3 %	88.0 %	78.5 %	/			2.9 P	▲ 0.4 P	6.4 P
県 内	86.2 %	90.0 %	83.3 %	78.3 %	82.0 %	74.6 %				7.9 P	8.0 P	8.7 P
県 外	86.2 %	84.4 %	88.4 %	92.2 %	98.7 %	85.5 %				▲ 6.0 P	▲ 14.3 P	2.9 P

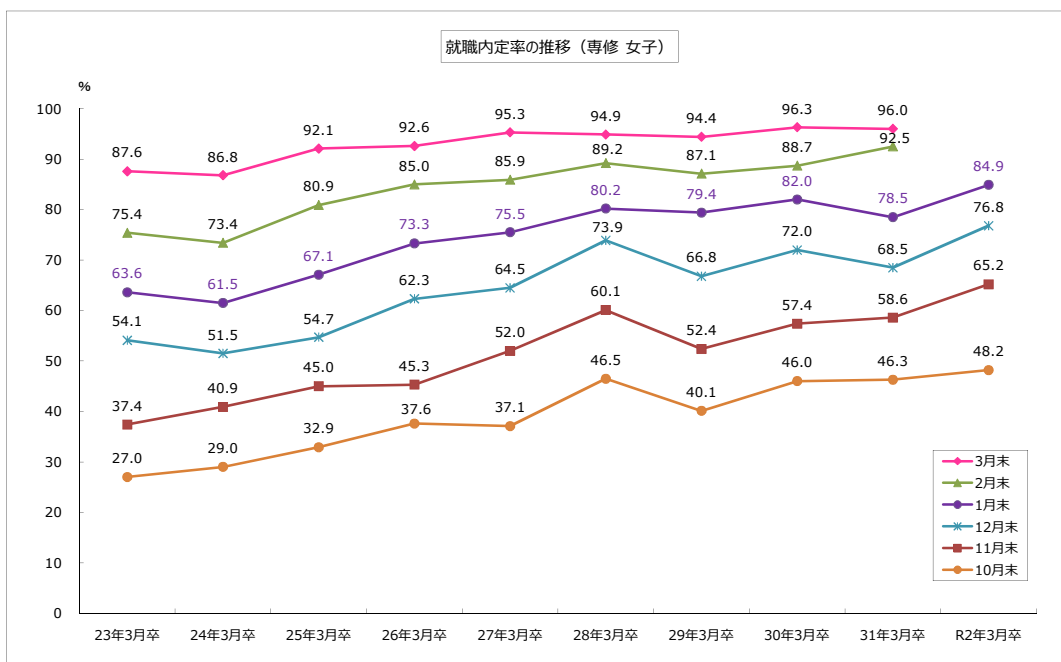
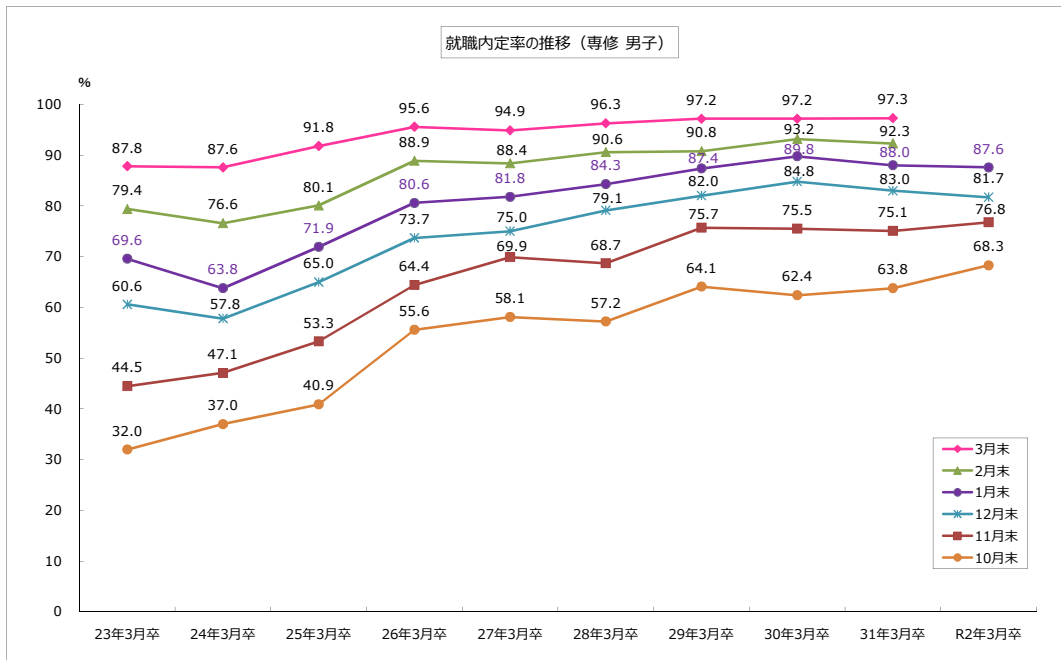
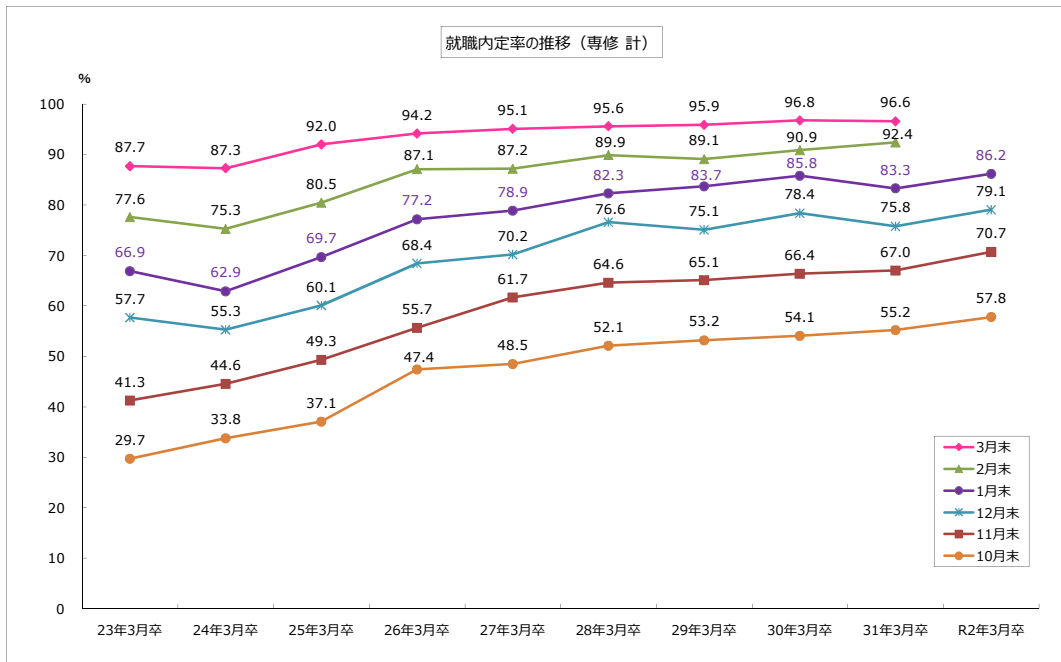












令和2年3月新規大学等卒業予定者県内求人状況（産業別）

各年1月末現在

青森労働局

	令和2年3月卒	平成31年3月卒	増減	増減率 (%)
A, B 農、林、漁業 (01~04)	5	9	▲ 4	▲ 44.4
C 鉱業, 採石業, 砂利採取業 (05)	0	0	0	-
D 建設業 (06~08)	140	130	10	7.7
E 製造業 (09~32)	104	165	▲ 61	▲ 37.0
09 食料品製造業	18	55	▲ 37	▲ 67.3
10 飲料・たばこ・飼料製造業	0	2	▲ 2	-
11 繊維工業	16	19	▲ 3	▲ 15.8
12 木材・木製品製造業 (家具除く)	1	0	1	-
13 家具・装備品製造業	0	0	0	-
14 パルプ・紙・紙加工品製造業	1	1	0	0.0
15 印刷・同関連業	2	5	▲ 3	▲ 60.0
16 化学工業	1	1	0	0.0
17 石油製品・石炭製品製造業	0	0	0	-
18 プラスチック製品製造業 (別掲を除く)	2	1	1	100.0
19 ゴム製品製造業	0	0	0	-
21 窯業・土石製品製造業	0	0	0	-
22 鉄鋼業	4	4	0	0.0
23 非鉄金属製造業	9	17	▲ 8	▲ 47.1
24 金属製品製造業	19	27	▲ 8	▲ 29.6
25 はん用機械器具製造業	0	3	▲ 3	-
26 生産用機械器具製造業	3	6	▲ 3	▲ 50.0
27 業務用機械器具製造業	1	1	0	0.0
28 電子部品・デバイス・電子回路製造業	24	21	3	14.3
29 電気機械器具製造業	3	2	1	50.0
30 情報通信機械器具製造業	0	0	0	-
31 輸送用機械器具製造業	0	0	0	-
20、32 その他の製造業	0	0	0	-
F 電気・ガス・熱供給・水道業 (33~36)	3	2	1	50.0
G 情報通信業 (37~41)	20	30	▲ 10	▲ 33.3
H 運輸業, 郵便業 (42~49)	19	33	▲ 14	▲ 42.4
I 卸売業・小売業 (50~61)	368	424	▲ 56	▲ 13.2
50~55 卸売業	64	114	▲ 50	▲ 43.9
56~61 小売業	304	310	▲ 6	▲ 1.9
J 金融業・保険業 (62~67)	34	34	0	0.0
K 不動産業, 物品賃貸業 (68~70)	9	19	▲ 10	▲ 52.6
L 学術研究, 専門, 技術サービス業 (71~74)	44	46	▲ 2	▲ 4.3
M 宿泊業, 飲食サービス業 (75~77)	44	53	▲ 9	▲ 17.0
75 宿泊業	29	35	▲ 6	▲ 17.1
76 飲食店	15	18	▲ 3	▲ 16.7
N 生活関連サービス業, 娯楽業 (78~80)	37	43	▲ 6	▲ 14.0
O 教育, 学習支援業 (81, 82)	15	21	▲ 6	▲ 28.6
P 医療, 福祉 (83~85)	391	378	13	3.4
Q 複合サービス事業 (86, 87)	56	36	20	55.6
R サービス業 (他に分類されないもの) (88~96)	74	59	15	25.4
S, T 公務 (他に分類されるものを除く)・その他 (97,98,99)	0	0	0	-
合計	1,363	1,482	▲ 119	▲ 8.0

※ 求人数は青森県内ハローワークで受理した求人数。

令和2年3月新規大学等卒業予定者県内求人状況（安定所別）

各年1月末現在

青 森 労 働 局

項 目	求人件数			求人数		
	令和2年3月卒	平成31年3月卒	前年同月比	令和2年3月卒	平成31年3月卒	前年同月比
労働局計	525	593	▲ 68	1,363	1,482	▲ 119
			▲ 11.5			▲ 8.0
青 森	149	153	▲ 4	438	493	▲ 55
			▲ 2.6			▲ 11.2
八 戸	167	180	▲ 13	429	420	9
			▲ 7.2			2.1
弘 前	88	113	▲ 25	253	271	▲ 18
			▲ 22.1			▲ 6.6
む つ	18	29	▲ 11	52	68	▲ 16
			▲ 37.9			▲ 23.5
野辺地	23	23	0	54	51	3
			0.0			5.9
五所川原	12	23	▲ 11	20	32	▲ 12
			▲ 47.8			▲ 37.5
三 沢	23	20	3	45	54	▲ 9
			15.0			▲ 16.7
十和田	23	32	▲ 9	35	57	▲ 22
			▲ 28.1			▲ 38.6
黒 石	22	20	2	37	36	1
			10.0			2.8

※ 求人数は青森県内ハローワークで受理した求人数で、前年同月比欄上段は増減数、下段は増減率。