

青森労働局発表
平成31年2月27日

【照会先】

青森労働局職業安定部職業安定課
課長 鈴木 俊逸
地方職業指導官 花田 喜義
地方職業指導官 三橋 聖男
電話 017(721)2000

報道関係者 各位

平成31年3月新規大学等卒業予定者就職内定等状況
(平成30年12月末現在)

～ 就職内定率は82.0% で前年度に次ぐ過去2番目～

青森労働局では、平成31年3月新規大学等卒業予定者の就職内定等状況を調査し、このほど平成30年12月末現在の状況を取りまとめた。その概要は次のとおりである。

就職内定率(大学・短大・高専・専修の合計)は82.0%で、平成13年3月卒からの統計開始以降、過去2番目に高い就職内定率となった。

1. 大学・短大・高専・専修の合計

- ①就職希望者数は、4,109人となり、前年同月に比べ132人、3.1%減少した。
- ②就職内定者数は、3,368人となり、前年同月に比べ114人、3.3%減少した。
- ③就職内定率は、82.0%で、前年同月に比べ0.1ポイント下回った。

2. 大学卒業予定者(11大学)

- ①就職希望者数は、2,631人となり、前年同月に比べ52人、1.9%減少した。
- ②就職内定者数は、2,264人となり、前年同月に比べ45人、1.9%減少した。
- ③就職内定率は、86.1%で、前年同月と同率。

3. 短期大学卒業予定者(5短期大学)

- ①就職希望者数は、558人となり、前年同月に比べ75人、11.8%減少した。
- ②就職内定者数は、388人となり、前年同月に比べ42人、9.8%減少した。
- ③就職内定率は、69.5%で、前年同月に比べ1.6ポイント上回った。

4. 高専校卒業予定者(1校)

- ①就職希望者数は、97人となり、前年同月に比べ15人、13.4%減少した。
- ②就職内定者数は、92人となり、前年同月に比べ14人、13.2%減少した。
- ③就職内定率は、94.8%で、前年同月に比べ0.2ポイント上回った。

5. 専修学校(高卒課程の技術専門校を含む)卒業予定者(25校)

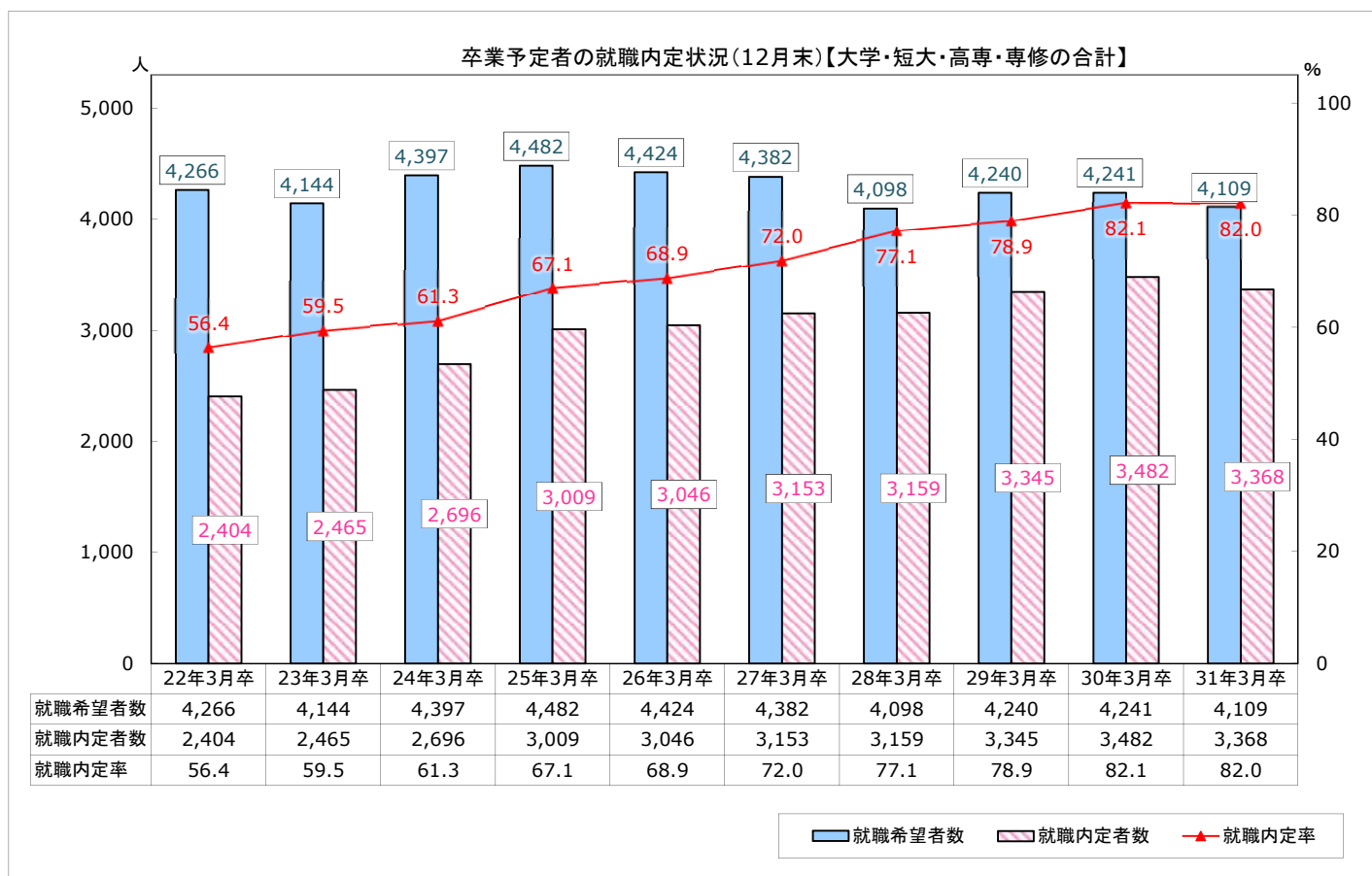
- ①就職希望者数は、823人となり、前年同月に比べ10人、1.2%増加した。
- ②就職内定者数は、624人となり、前年同月に比べ13人、2.0%減少した。
- ③就職内定率は、75.8%で、前年同月に比べ2.6ポイント下回った。

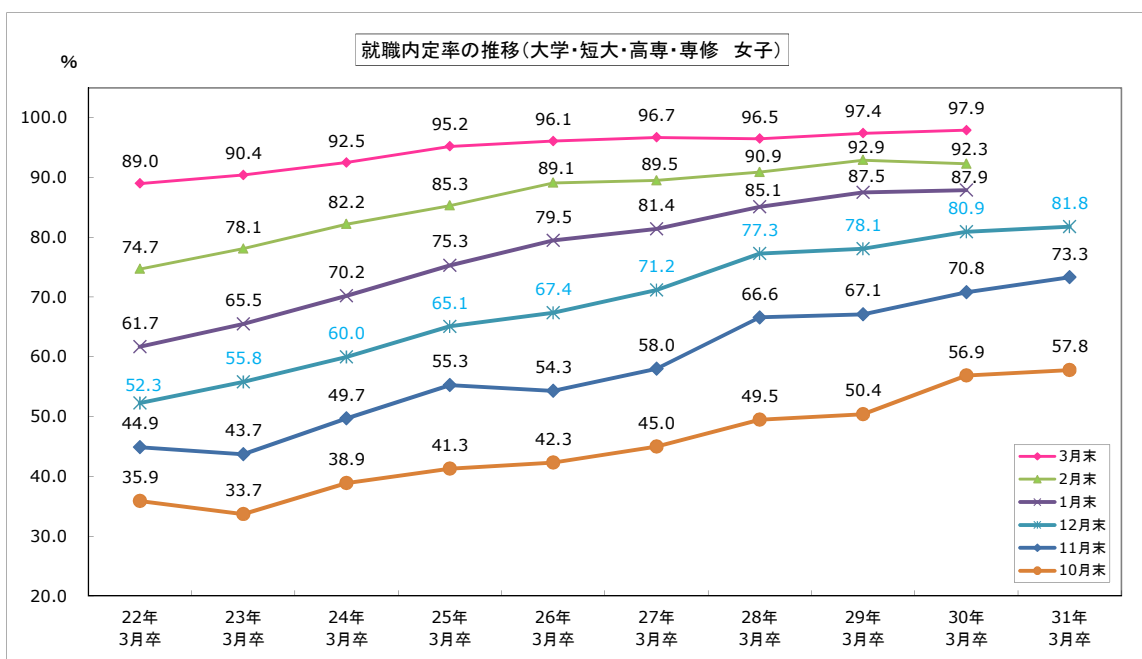
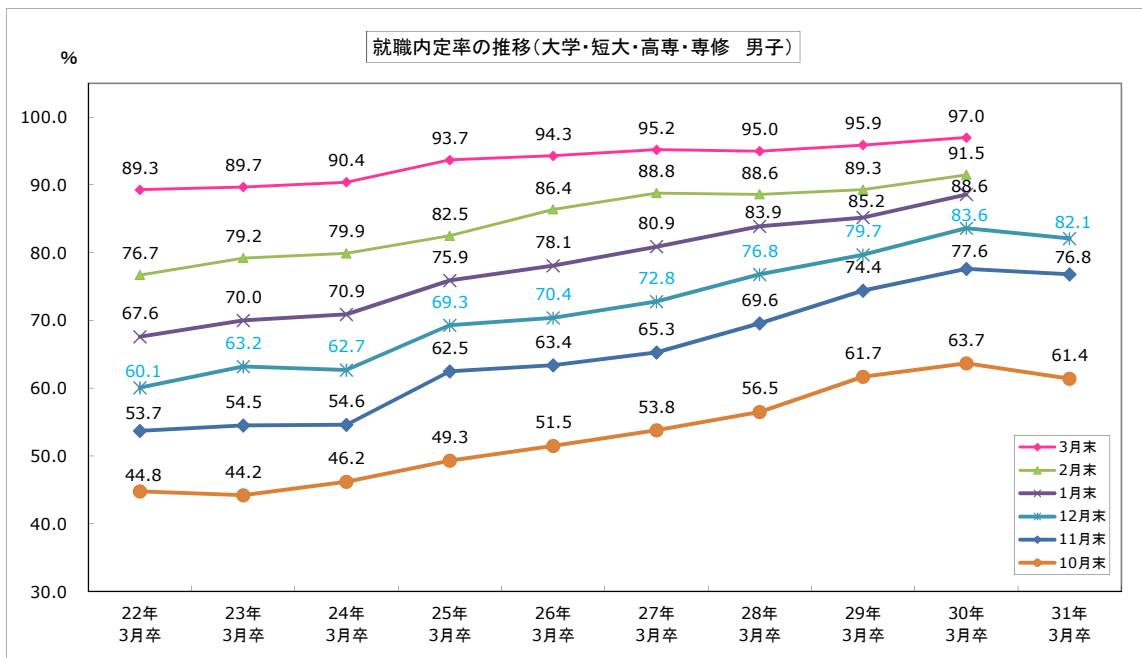
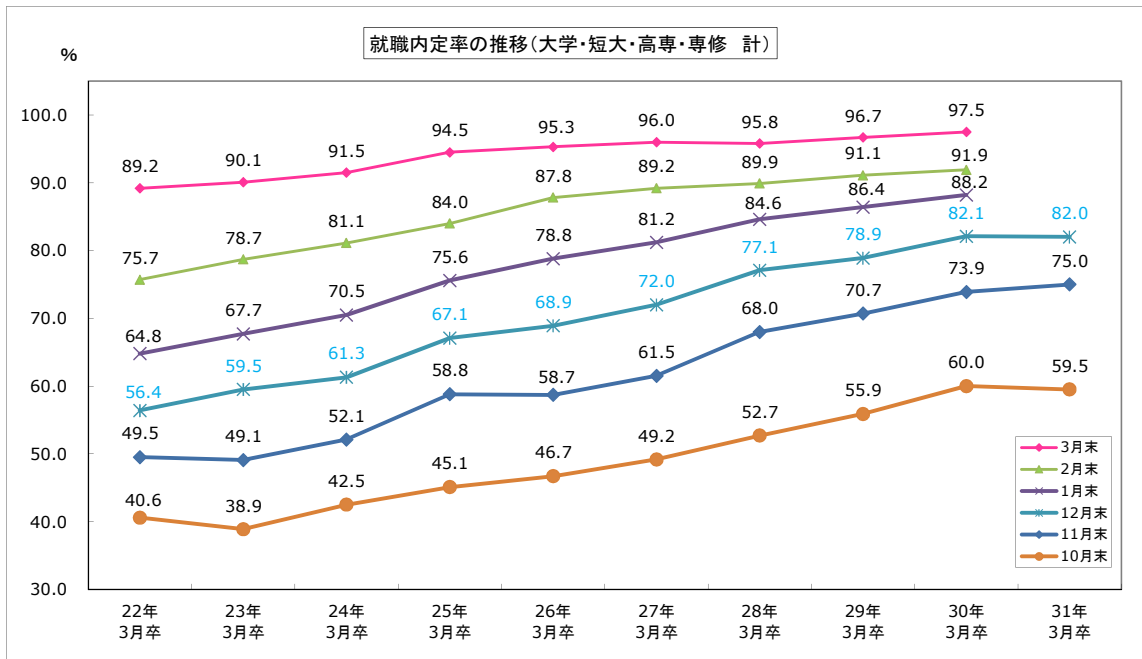
平成31年3月新規大学等卒業予定者就職内定状況

各年12月末現在（大学・短大・高専・専修学校の合計）

青森労働局

	卒業者数(人)		就職希望者数(人)			就職内定者数(人)			就職未内定者数(人)			就職内定率		
			県内	県外		県内	県外		県内	県外	県内	県外		
平成30年3月卒	計	5,365	4,241	1,862	2,379	3,482	1,387	2,095	759	475	284	82.1	74.5	88.1 %
	男	2,569	1,948	766	1,182	1,628	595	1,033	320	171	149	83.6	77.7	87.4 %
	女	2,796	2,293	1,096	1,197	1,854	792	1,062	439	304	135	80.9	72.3	88.7 %
平成31年3月卒	計	5,380	4,109	1,786	2,323	3,368	1,286	2,082	741	500	241	82.0	72.0	89.6 %
	男	2,707	1,966	784	1,182	1,615	574	1,041	351	210	141	82.1	73.2	88.1 %
	女	2,673	2,143	1,002	1,141	1,753	712	1,041	390	290	100	81.8	71.1	91.2 %
増減数	計	15	▲ 132	▲ 76	▲ 56	▲ 114	▲ 101	▲ 13	▲ 18	25	▲ 43			
	男	138	18	18	0	▲ 13	▲ 21	8	31	39	▲ 8			
	女	▲ 123	▲ 150	▲ 94	▲ 56	▲ 101	▲ 80	▲ 21	▲ 49	▲ 14	▲ 35			
増減率	計	0.3 %	▲ 3.1	▲ 4.1	▲ 2.4 %	▲ 3.3	▲ 7.3	▲ 0.6 %	▲ 2.4	5.3	▲ 15.1 %	▲ 0.1	▲ 2.5	1.5 P
	男	5.4 %	0.9	2.3	0.0 %	▲ 0.8	▲ 3.5	0.8 %	9.7	22.8	▲ 5.4 %	▲ 1.5	▲ 4.5	0.7 P
	女	▲ 4.4 %	▲ 6.5	▲ 8.6	▲ 4.7 %	▲ 5.4	▲ 10.1	▲ 2.0 %	▲ 11.2	▲ 4.6	▲ 25.9 %	0.9	▲ 1.2	2.5 P





平成31年3月新規大学等卒業予定者就職内定状況

(大学：各年12月末現在)

青森労働局

	卒業者数(人)		就職希望者数(人)			就職内定者数(人)			就職未内定者数(人)			就職内定率		
			県内	県外		県内	県外		県内	県外		県内	県外	
平成30年3月卒	計	3,592	2,683	888	1,795	2,309	720	1,589	374	168	206	86.1	81.1	88.5 %
	男	1,921	1,386	428	958	1,173	343	830	213	85	128	84.6	80.1	86.6 %
	女	1,671	1,297	460	837	1,136	377	759	161	83	78	87.6	82.0	90.7 %
平成31年3月卒	計	3,653	2,631	877	1,754	2,264	698	1,566	367	179	188	86.1	79.6	89.3 %
	男	1,993	1,399	444	955	1,167	336	831	232	108	124	83.4	75.7	87.0 %
	女	1,660	1,232	433	799	1,097	362	735	135	71	64	89.0	83.6	92.0 %
増減数	計	61	▲52	▲11	▲41	▲45	▲22	▲23	▲7	11	▲18	/		
	男	72	13	16	▲3	▲6	▲7	1	19	23	▲4			
	女	▲11	▲65	▲27	▲38	▲39	▲15	▲24	▲26	▲12	▲14			
増減率	計	1.7 %	▲1.9	▲1.2	▲2.3 %	▲1.9	▲3.1	▲1.4 %	▲1.9	6.5	▲8.7 %	0.0	▲1.5	0.8 P
	男	3.7 %	0.9	3.7	▲0.3 %	▲0.5	▲2.0	0.1 %	8.9	27.1	▲3.1 %	▲1.2	▲4.4	0.4 P
	女	▲0.7 %	▲5.0	▲5.9	▲4.5 %	▲3.4	▲4.0	▲3.2 %	▲16.1	▲14.5	▲17.9 %	1.4	1.6	1.3 P
	平成31年3月卒文系		1,195	492	703 人	1,016	385	631 人	179	107	72 人	85.0	78.3	89.8 %
	平成31年3月卒理系		1,436	385	1,051 人	1,248	313	935 人	188	72	116 人	86.9	81.3	89.0 %

(短大：各年12月末現在)

	卒業者数(人)		就職希望者数(人)			就職内定者数(人)			就職未内定者数(人)			就職内定率		
			県内	県外		県内	県外		県内	県外		県内	県外	
平成30年3月卒	計	663	633	408	225	430	247	183	203	161	42	67.9	60.5	81.3 %
	男	87	84	60	24	43	23	20	41	37	4	51.2	38.3	83.3 %
	女	576	549	348	201	387	224	163	162	124	38	70.5	64.4	81.1 %
平成31年3月卒	計	586	558	360	198	388	196	192	170	164	6	69.5	54.4	97.0 %
	男	96	85	57	28	42	18	24	43	39	4	49.4	31.6	85.7 %
	女	490	473	303	170	346	178	168	127	125	2	73.2	58.7	98.8 %
増減数	計	▲77	▲75	▲48	▲27	▲42	▲51	9	▲33	3	▲36	/		
	男	9	1	▲3	4	▲1	▲5	4	2	2	0			
	女	▲86	▲76	▲45	▲31	▲41	▲46	5	▲35	1	▲36			
増減率	計	▲11.6 %	▲11.8	▲11.8	▲12.0 %	▲9.8	▲20.6	4.9 %	▲16.3	1.9	▲85.7 %	1.6	▲6.1	15.7 P
	男	10.3 %	1.2	▲5.0	16.7 %	▲2.3	▲21.7	20.0 %	4.9	5.4	0.0 %	▲1.8	▲6.7	2.4 P
	女	▲14.9 %	▲13.8	▲12.9	▲15.4 %	▲10.6	▲20.5	3.1 %	▲21.6	0.8	▲94.7 %	2.7	▲5.7	17.7 P

平成31年3月新規大学等卒業予定者就職内定状況

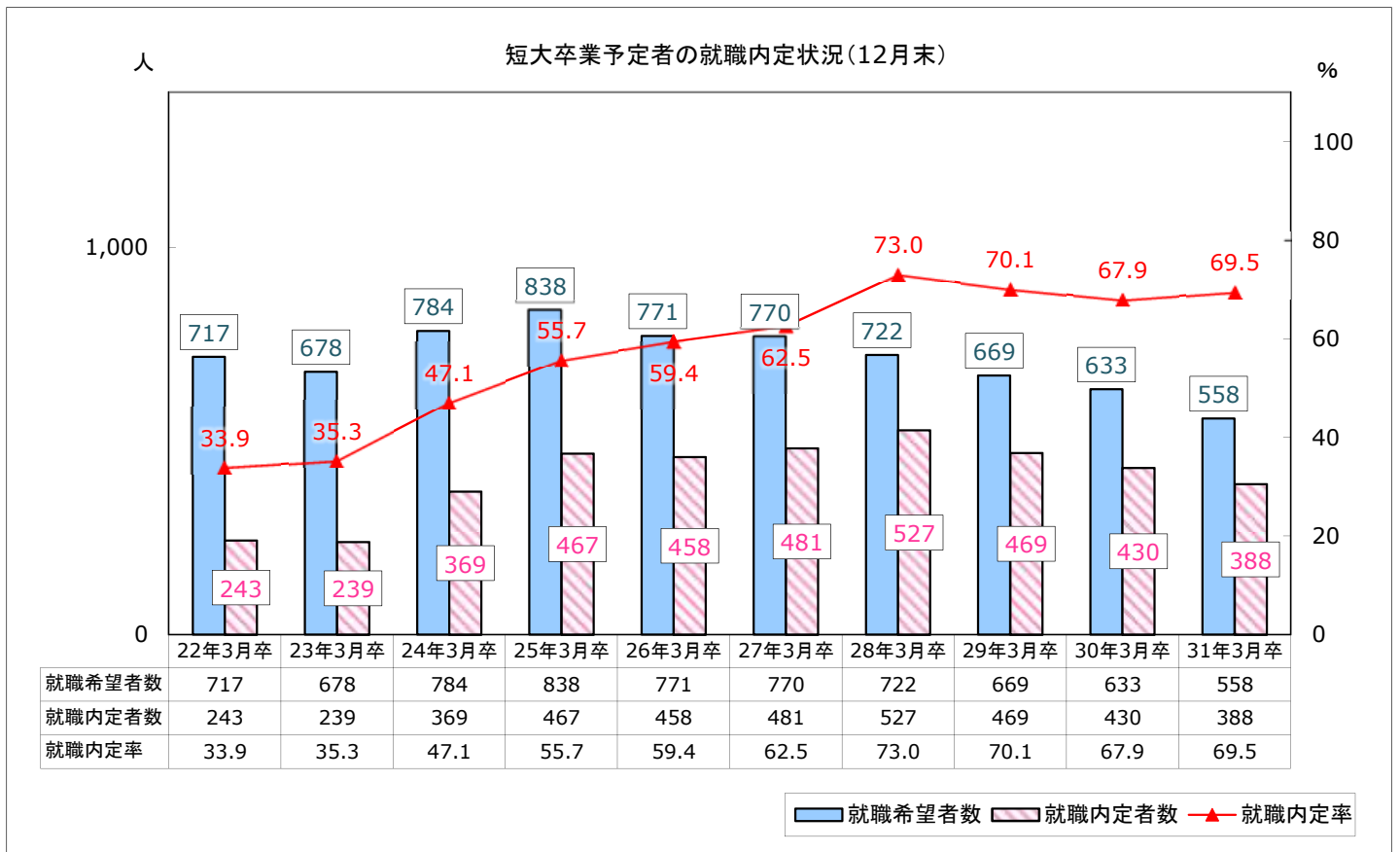
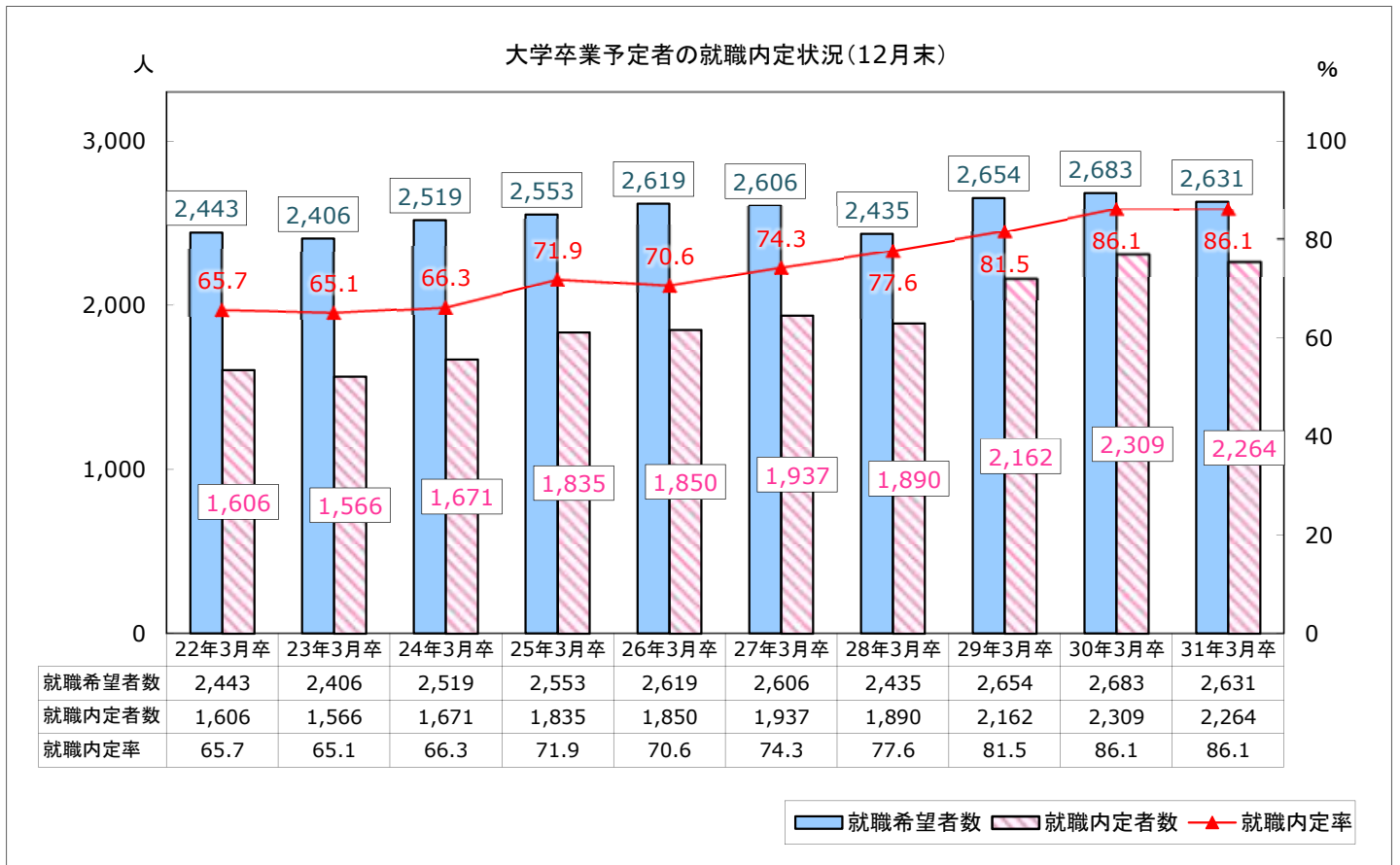
(高専：各年12月末現在)

青森労働局

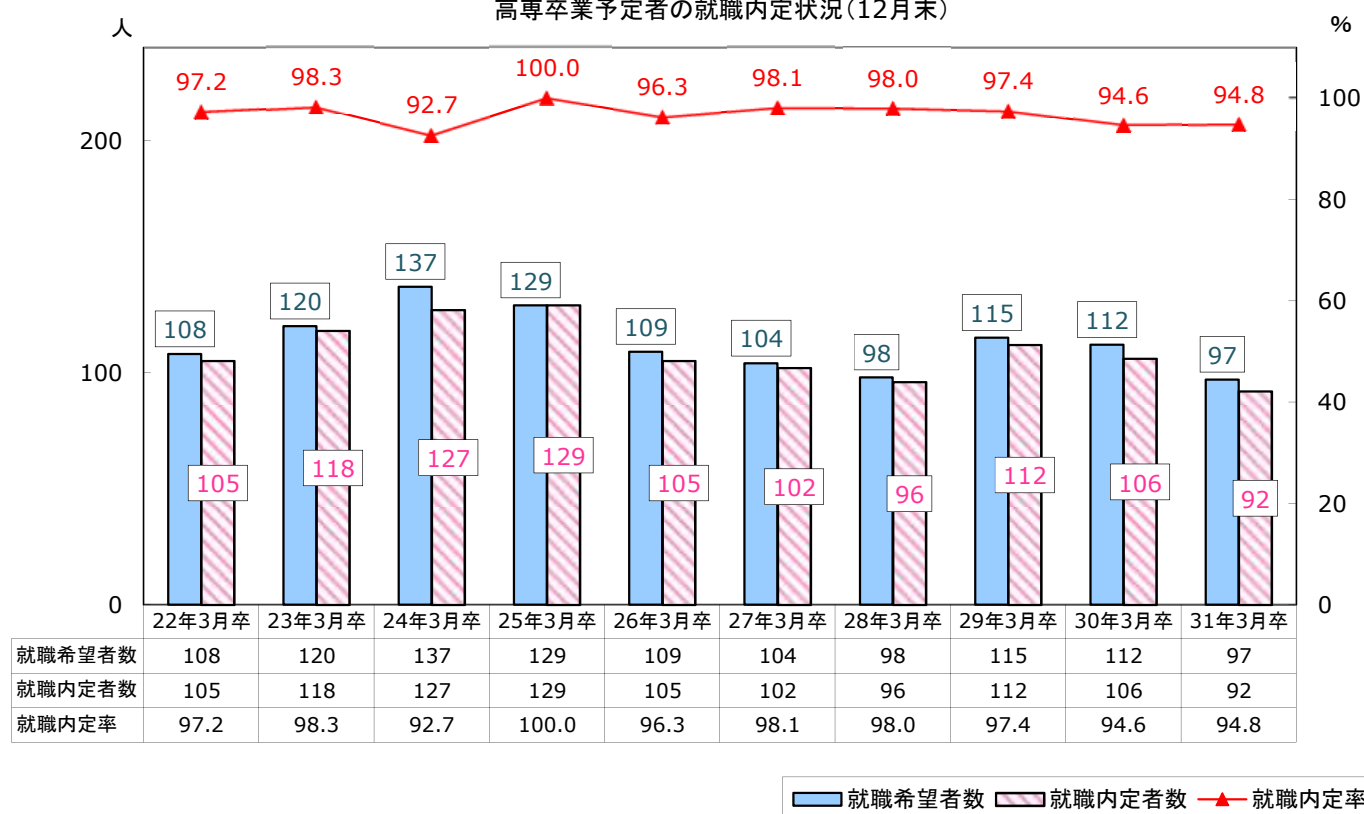
	卒業者数(人)		就職希望者数(人)			就職内定者数(人)			就職未内定者数(人)			就職内定率		
			県内	県外		県内	県外		県内	県外		県内	県外	
平成30年3月卒	計	187	112	21	91	106	21	85	6	0	6	94.6	100.0	93.4 %
	男	129	76	18	58	71	18	53	5	0	5	93.4	100.0	91.4 %
	女	58	36	3	33	35	3	32	1	0	1	97.2	100.0	97.0 %
平成31年3月卒	計	204	97	18	79	92	18	74	5	0	5	94.8	100.0	93.7 %
	男	154	65	12	53	60	12	48	5	0	5	92.3	100.0	90.6 %
	女	50	32	6	26	32	6	26	0	0	0	100.0	100.0	100.0 %
増減数	計	17	▲15	▲3	▲12	▲14	▲3	▲11	▲1	0	▲1	/		
	男	25	▲11	▲6	▲5	▲11	▲6	▲5	0	0	0			
	女	▲8	▲4	3	▲7	▲3	3	▲6	▲1	0	▲1			
増減率	計	9.1 %	▲13.4	▲14.3	▲13.2 %	▲13.2	▲14.3	▲12.9 %	▲16.7	-	▲16.7 %	0.2	0.0	0.3 P
	男	19.4 %	▲14.5	▲33.3	▲8.6 %	▲15.5	▲33.3	▲9.4 %	0.0	-	0.0 %	▲1.1	0.0	▲0.8 P
	女	▲13.8 %	▲11.1	100.0	▲21.2 %	▲8.6	100.0	▲18.8 %	-	-	- %	2.8	0.0	3.0 P

(専修学校：各年12月末現在)

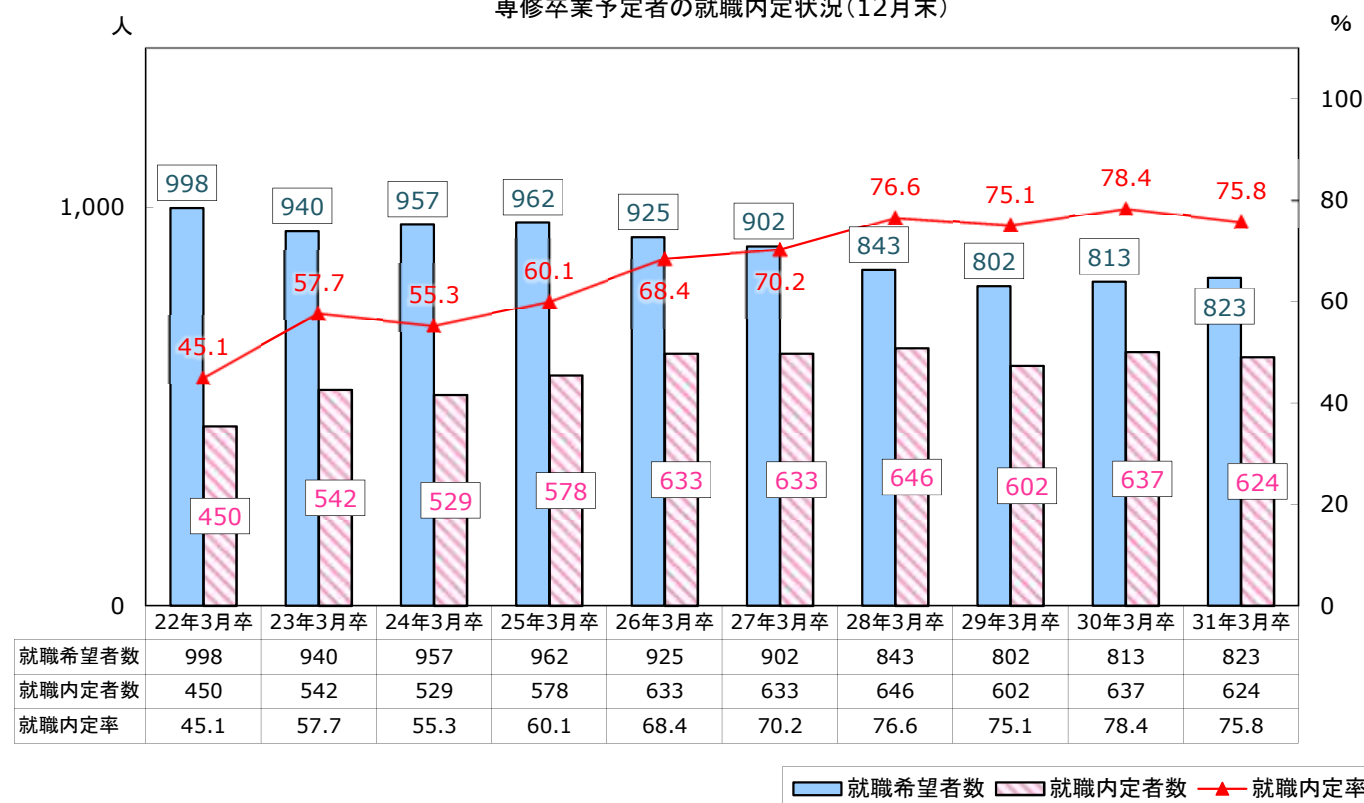
	卒業者数(人)		就職希望者数(人)			就職内定者数(人)			就職未内定者数(人)			就職内定率		
			県内	県外		県内	県外		県内	県外		県内	県外	
平成30年3月卒	計	923	813	545	268	637	399	238	176	146	30	78.4	73.2	88.8 %
	男	432	402	260	142	341	211	130	61	49	12	84.8	81.2	91.5 %
	女	491	411	285	126	296	188	108	115	97	18	72.0	66.0	85.7 %
平成31年3月卒	計	937	823	531	292	624	374	250	199	157	42	75.8	70.4	85.6 %
	男	464	417	271	146	346	208	138	71	63	8	83.0	76.8	94.5 %
	女	473	406	260	146	278	166	112	128	94	34	68.5	63.8	76.7 %
増減数	計	14	10	▲14	24	▲13	▲25	12	23	11	12	/		
	男	32	15	11	4	5	▲3	8	10	14	▲4			
	女	▲18	▲5	▲25	20	▲18	▲22	4	13	▲3	16			
増減率	計	1.5 %	1.2	▲2.6	9.0 %	▲2.0	▲6.3	5.0 %	13.1	7.5	40.0 %	▲2.6	▲2.8	▲3.2 P
	男	7.4 %	3.7	4.2	2.8 %	1.5	▲1.4	6.2 %	16.4	28.6	▲33.3 %	▲1.8	▲4.4	3.0 P
	女	▲3.7 %	▲1.2	▲8.8	15.9 %	▲6.1	▲11.7	3.7 %	11.3	▲3.1	88.9 %	▲3.5	▲2.2	▲9.0 P

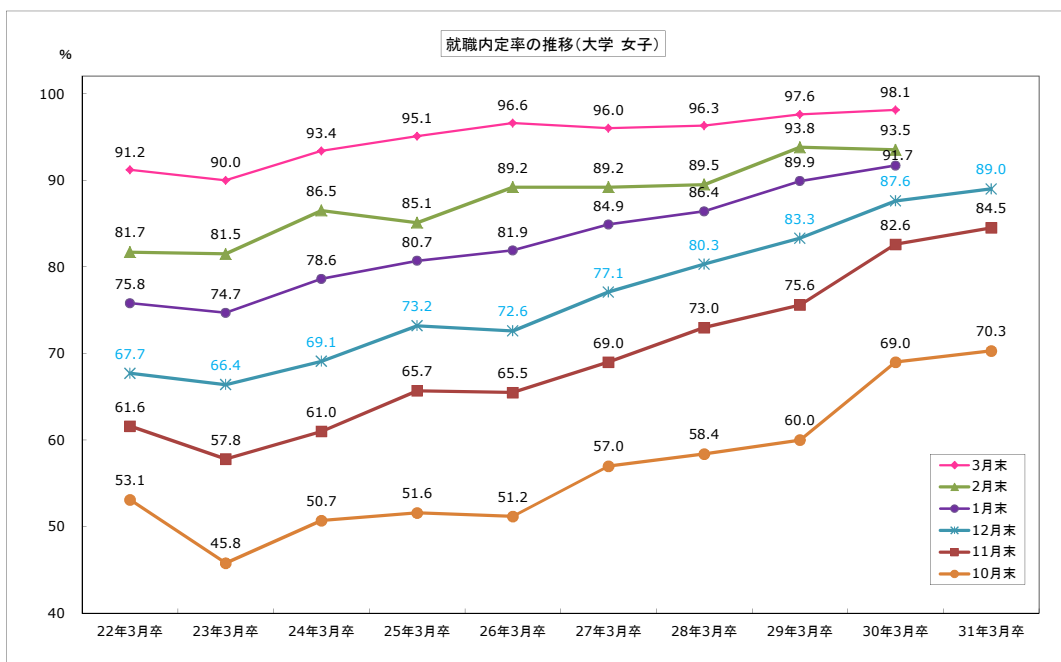
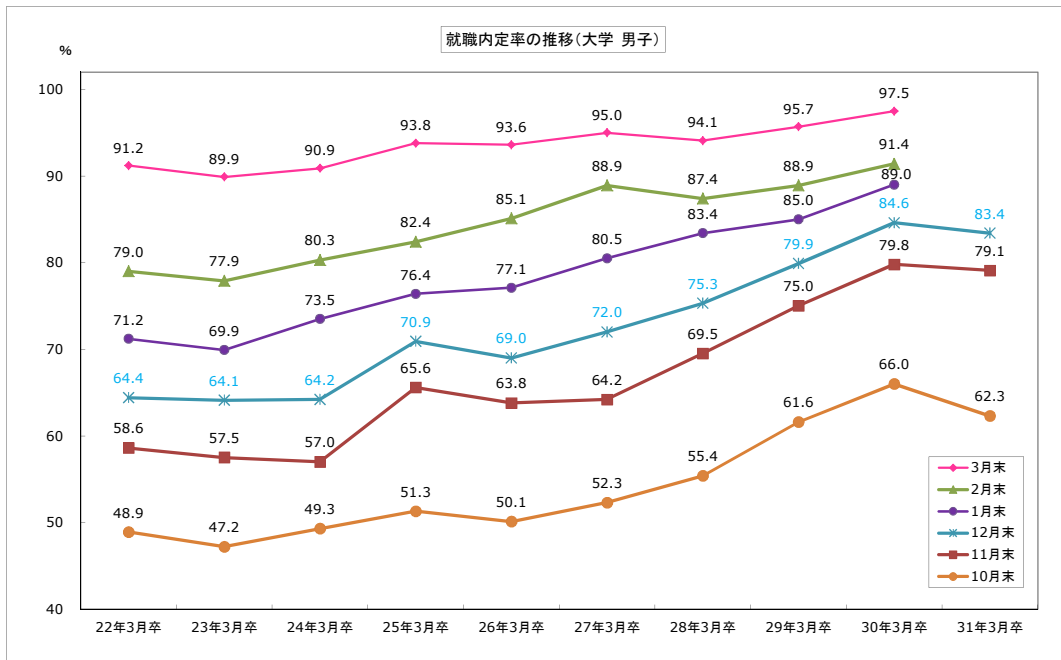
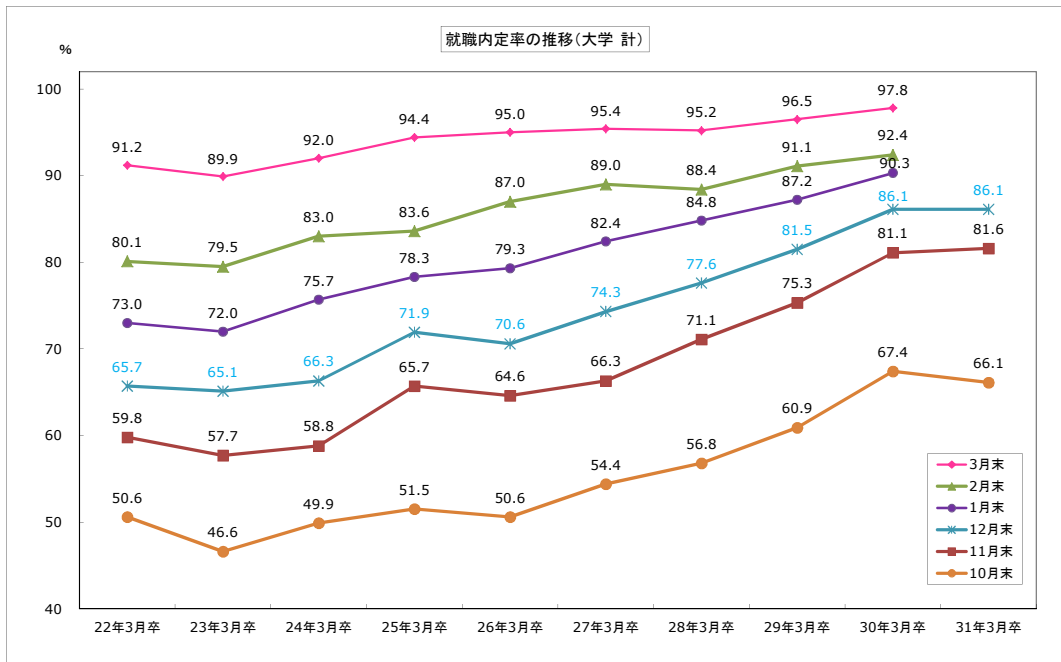


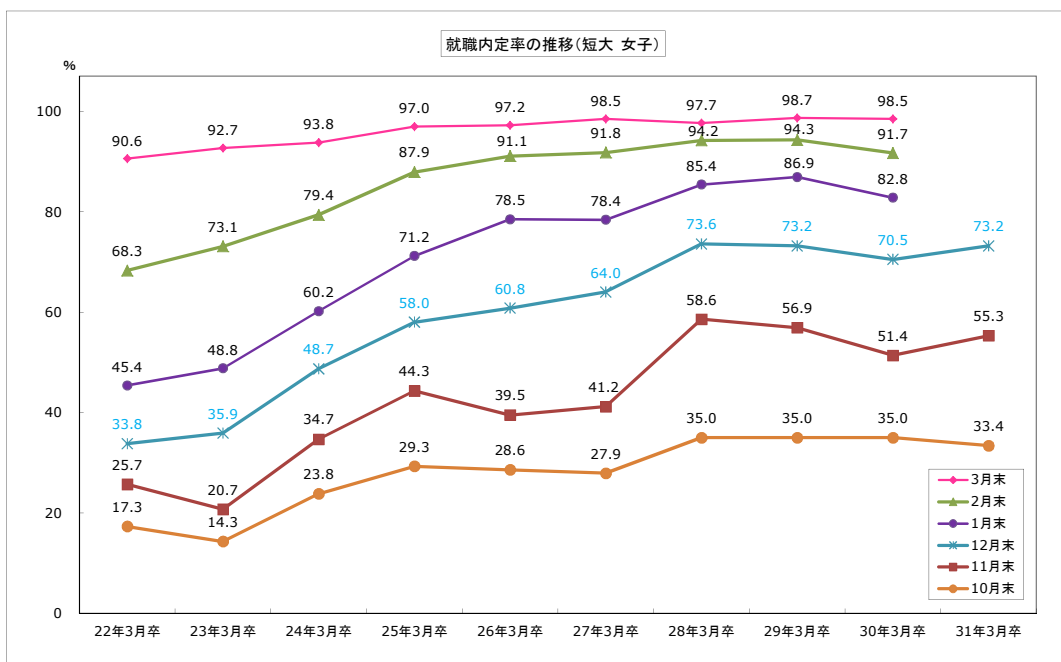
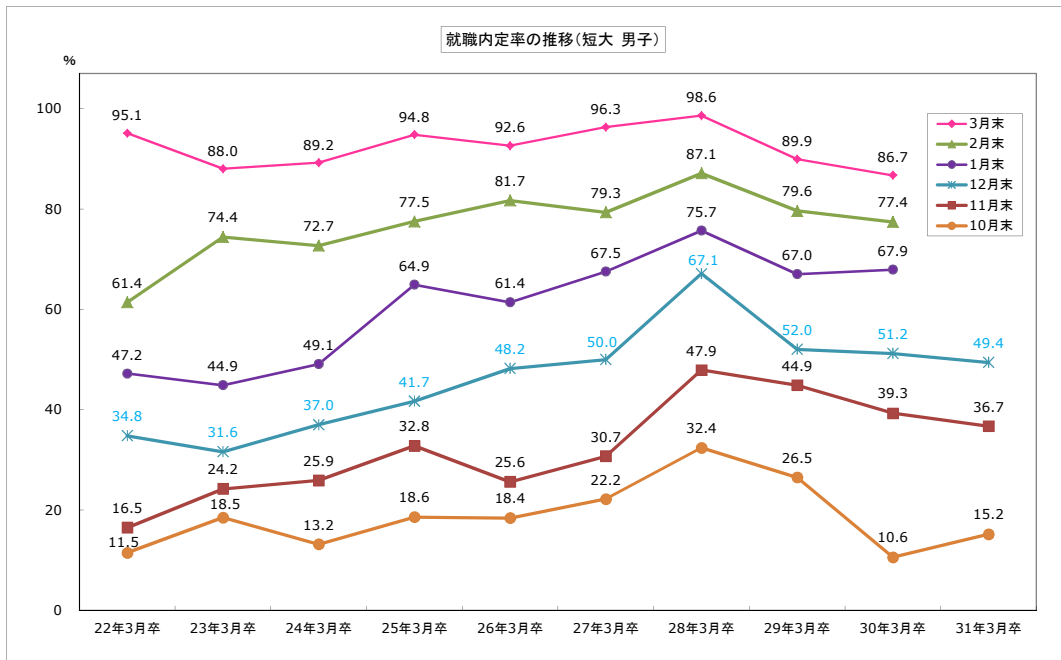
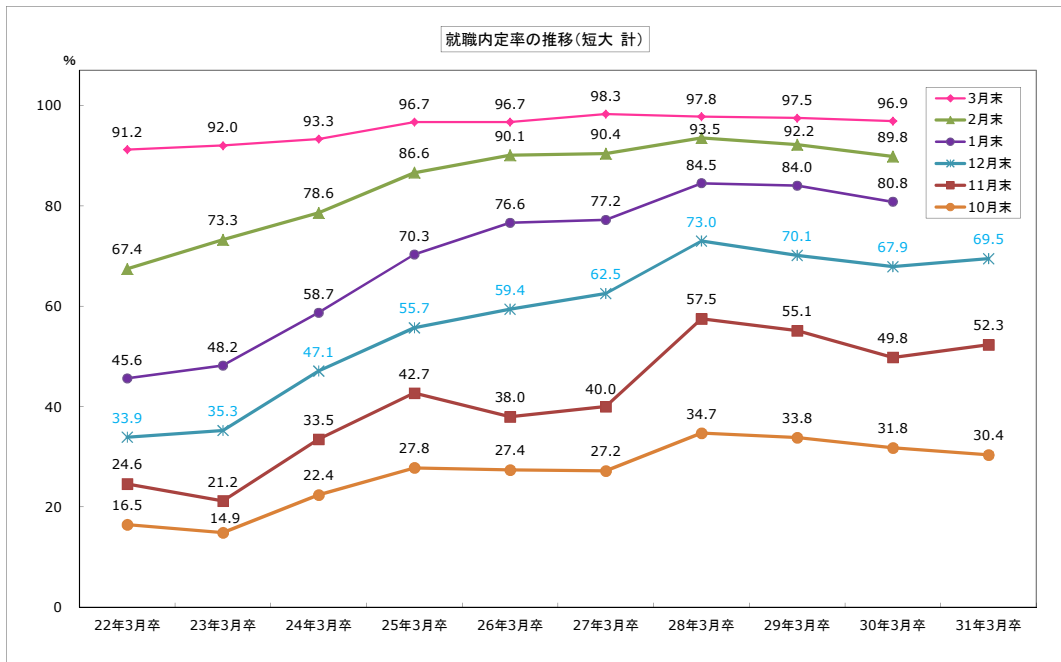
高専卒業予定者の就職内定状況(12月末)

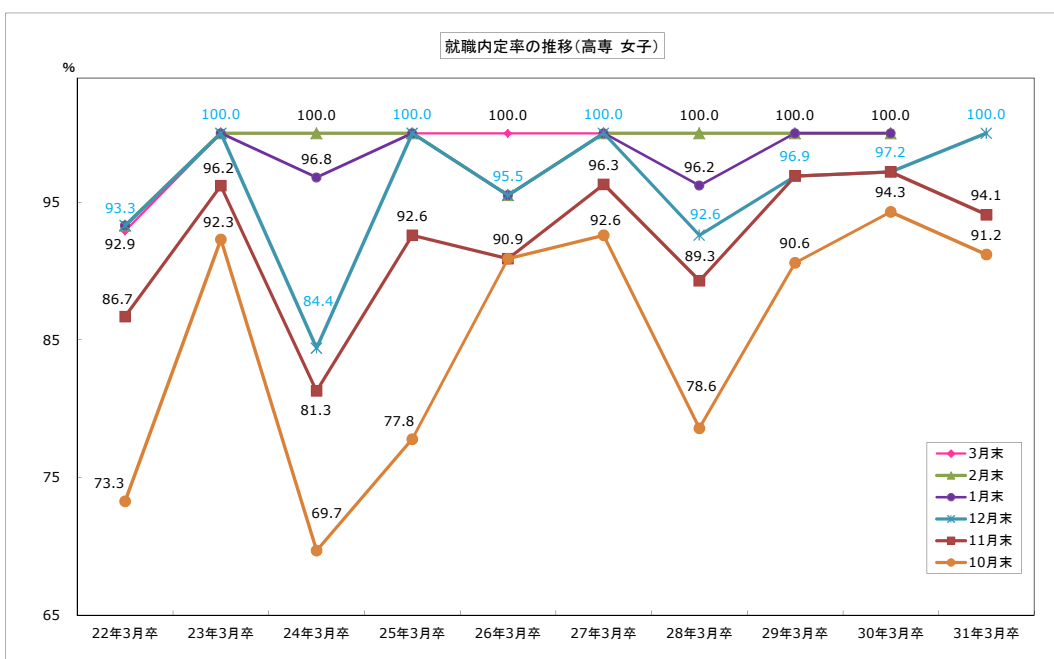
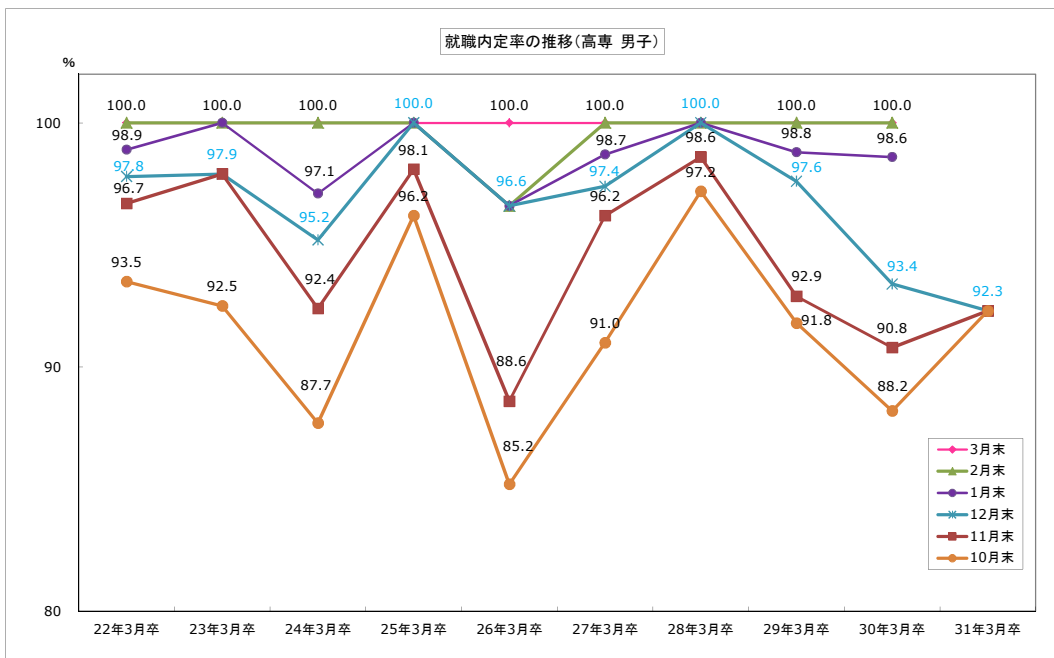
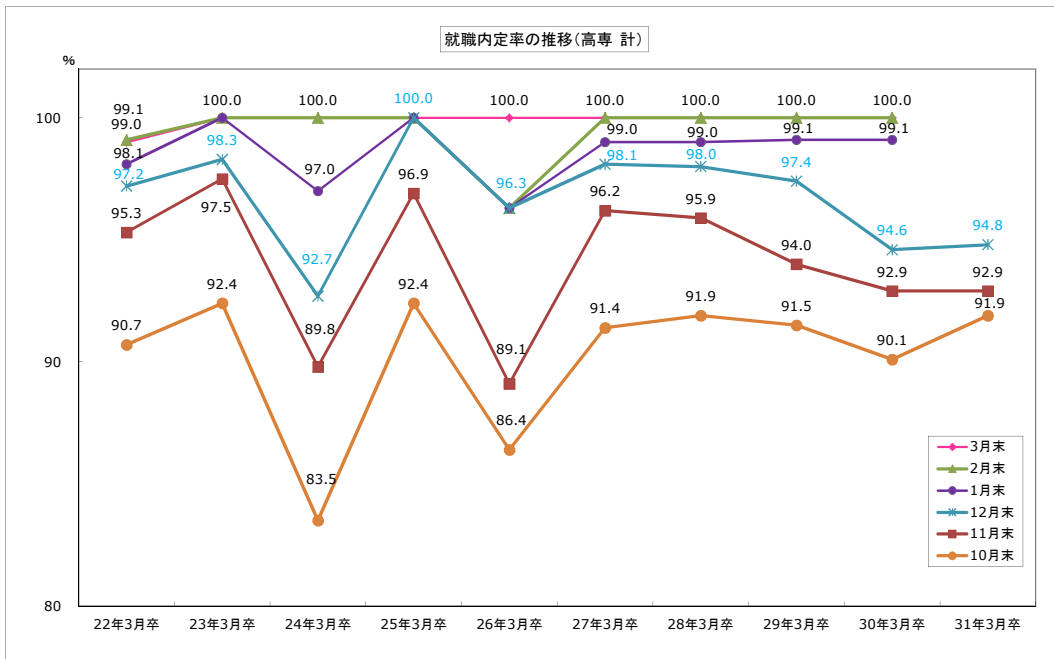


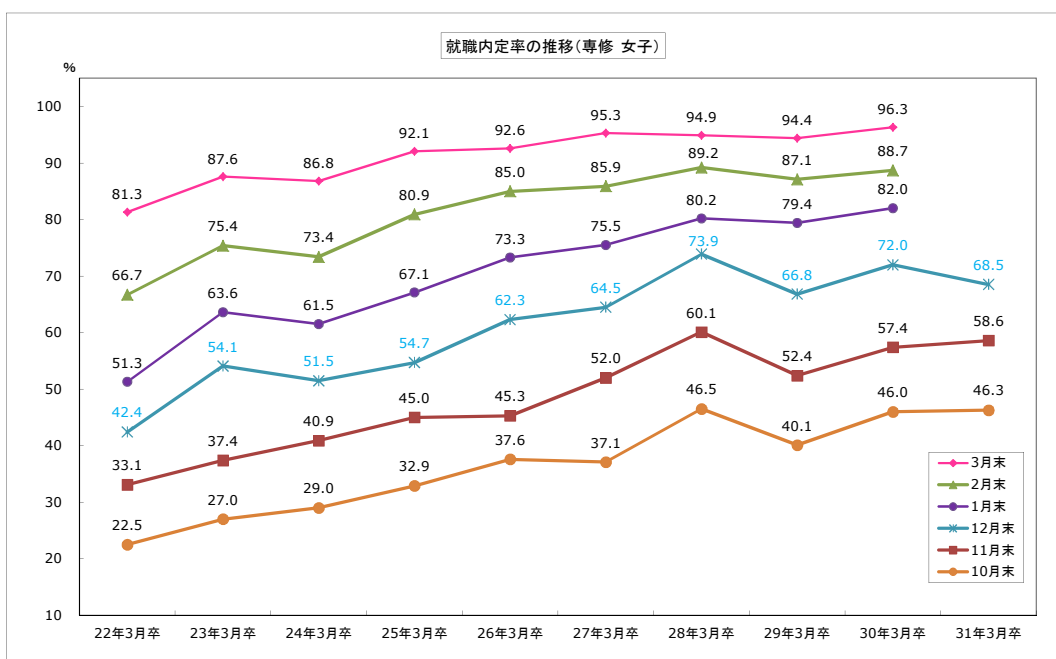
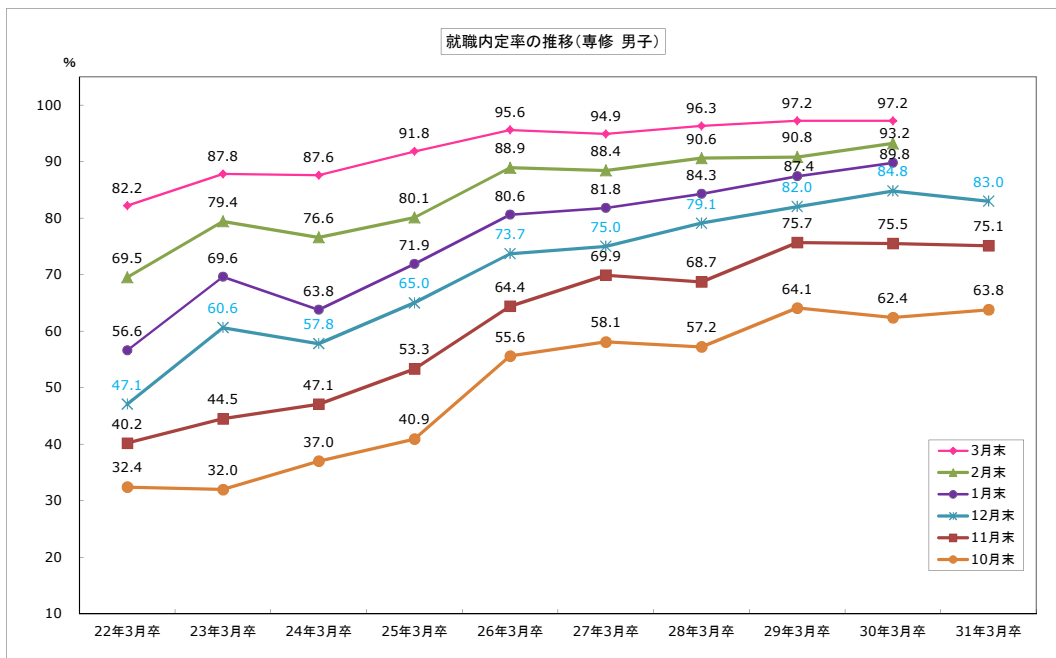
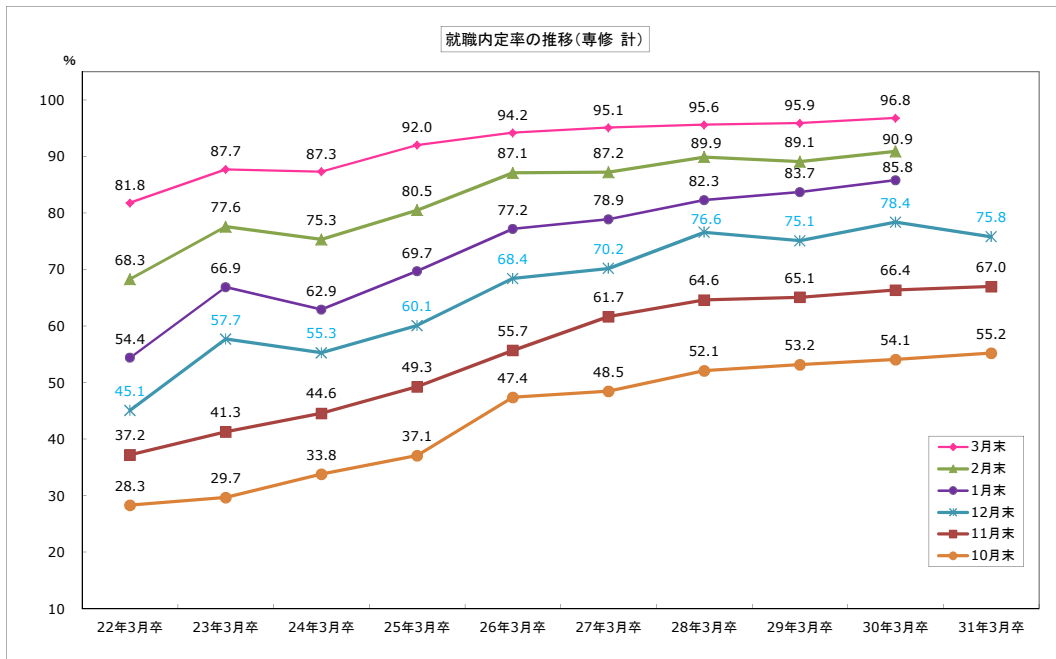
専修卒業予定者の就職内定状況(12月末)











平成31年3月新規大学等卒業予定者県内求人状況（産業別）

各年12月末現在

青森労働局

	平成31年3月卒	平成30年3月卒	増減	増減率（%）
A, B 農、林、漁業（01～04）	9	13	△ 4	△ 30.8
C 鉱業，採石業，砂利採取業（05）	0	0	0	-
D 建設業（06～08）	130	139	△ 9	△ 6.5
E 製造業（09～32）	165	153	12	7.8
09 食料品製造業	55	41	14	34.1
10 飲料・たばこ・飼料製造業	2	0	2	-
11 繊維工業	19	14	5	35.7
12 木材・木製品製造業（家具除く）	0	1	△ 1	-
13 家具・装備品製造業	0	0	0	-
14 パルプ・紙・紙加工品製造業	1	0	1	-
15 印刷・同関連業	5	4	1	25.0
16 化学工業	1	0	1	-
17 石油製品・石炭製品製造業	0	0	0	-
18 プラスチック製品製造業（別掲を除く）	1	3	△ 2	△ 66.7
19 ゴム製品製造業	0	0	0	-
21 窯業・土石製品製造業	0	0	0	-
22 鉄鋼業	4	4	0	0.0
23 非鉄金属製造業	17	11	6	54.5
24 金属製品製造業	27	27	0	0.0
25 はん用機械器具製造業	3	2	1	50.0
26 生産用機械器具製造業	6	0	6	-
27 業務用機械器具製造業	1	1	0	0.0
28 電子部品・デバイス・電子回路製造業	21	26	△ 5	△ 19.2
29 電気機械器具製造業	2	8	△ 6	△ 75.0
30 情報通信機械器具製造業	0	0	0	-
31 輸送用機械器具製造業	0	11	△ 11	-
20、32 その他の製造業	0	0	0	-
F 電気・ガス・熱供給・水道業（33～36）	2	1	1	100.0
G 情報通信業（37～41）	30	28	2	7.1
H 運輸業，郵便業（42～49）	33	37	△ 4	△ 10.8
I 卸売業・小売業（50～61）	424	439	△ 15	△ 3.4
50～55 卸売業	114	137	△ 23	△ 16.8
56～61 小売業	310	302	8	2.6
J 金融業・保険業（62～67）	34	38	△ 4	△ 10.5
K 不動産業，物品賃貸業（68～70）	19	20	△ 1	△ 5.0
L 学術研究，専門，技術サービス業（71～74）	45	38	7	18.4
M 宿泊業，飲食サービス業（75～77）	53	59	△ 6	△ 10.2
75 宿泊業	35	46	△ 11	△ 23.9
76 飲食店	18	13	5	38.5
N 生活関連サービス業，娯楽業（78～80）	42	47	△ 5	△ 10.6
O 教育，学習支援業（81，82）	21	20	1	5.0
P 医療，福祉（83～85）	374	508	△ 134	△ 26.4
Q 複合サービス事業（86，87）	36	58	△ 22	△ 37.9
R サービス業（他に分類されないもの）（88～96）	59	60	△ 1	△ 1.7
S, T 公務（他に分類されるものを除く）・その他（97,98,99）	0	0	0	-
合計	1,476	1,658	△ 182	△ 11.0

※ 求人数は青森県内ハローワークで受理した求人数。

平成31年3月新規大学等卒業予定者県内求人状況（安定所別）

各年12月末現在

青 森 労 働 局

項 目	求人件数			求人数		
	平成31年3月卒	平成30年3月卒	前年同月比	平成31年3月卒	平成30年3月卒	前年同月比
労働局計	588	639	△ 51	1,476	1,658	△ 182
			△ 8.0			△ 11.0
青 森	149	140	9	488	524	△ 36
			6.4			△ 6.9
八 戸	179	203	△ 24	419	493	△ 74
			△ 11.8			△ 15.0
弘 前	113	131	△ 18	271	292	△ 21
			△ 13.7			△ 7.2
む つ	29	22	7	68	54	14
			31.8			25.9
野辺地	23	34	△ 11	51	60	△ 9
			△ 32.4			△ 15.0
五所川原	23	25	△ 2	32	57	△ 25
			△ 8.0			△ 43.9
三 沢	20	31	△ 11	54	83	△ 29
			△ 35.5			△ 34.9
十和田	32	35	△ 3	57	63	△ 6
			△ 8.6			△ 9.5
黒 石	20	18	2	36	32	4
			11.1			12.5

※ 求人数は青森県内ハローワークで受理した求人数で、前年同月比欄上段は増減数、下段は増減率。