

青森労働局発表  
平成31年4月1日

【照会先】

青森労働局職業安定部職業安定課  
課長 前田 成是  
地方職業指導官 久保田 智  
地方職業指導官 三橋 聖男  
電話 017(721)2000

報道関係者 各位

平成31年3月新規大学等卒業予定者就職内定等状況  
(平成31年2月末現在)

～ 就職内定率は92.9%で過去最高～

青森労働局では、平成31年3月新規大学等卒業予定者の就職内定等状況を調査し、このほど平成31年2月末現在の状況を取りまとめた。その概要は次のとおりである。

就職内定率(大学・短大・高専・専修の合計)は92.9%で、平成13年3月卒からの統計開始以降、過去最高となった。

1. 大学・短大・高専・専修の合計

- ①就職希望者数は、4,083人となり、前年同月に比べ113人、2.7%減少した。
- ②就職内定者数は、3,792人となり、前年同月に比べ65人、1.7%減少した。
- ③就職内定率は、92.9%で、前年同月に比べ1.0ポイント上回った。

2. 大学卒業予定者(11大学)

- ①就職希望者数は、2,629人となり、前年同月に比べ27人、1.0%減少した。
- ②就職内定者数は、2,444人となり、前年同月に比べ10人、0.4%減少した。
- ③就職内定率は、93.0%で、前年同月に比べ0.6ポイント上回った。

3. 短期大学卒業予定者(5短期大学)

- ①就職希望者数は、545人となり、前年同月に比べ81人、12.9%減少した。
- ②就職内定者数は、501人となり、前年同月に比べ61人、10.9%減少した。
- ③就職内定率は、91.9%で、前年同月に比べ2.1ポイント上回った。

4. 高専校卒業予定者(1校)

- ①就職希望者数は、93人となり、前年同月に比べ15人、13.9%減少した。
- ②就職内定者数は、93人となり、前年同月に比べ15人、13.9%減少した。
- ③就職内定率は、100%で、前年同月と同数であった。

5. 専修学校(高卒課程の技術専門校を含む)卒業予定者(25校)

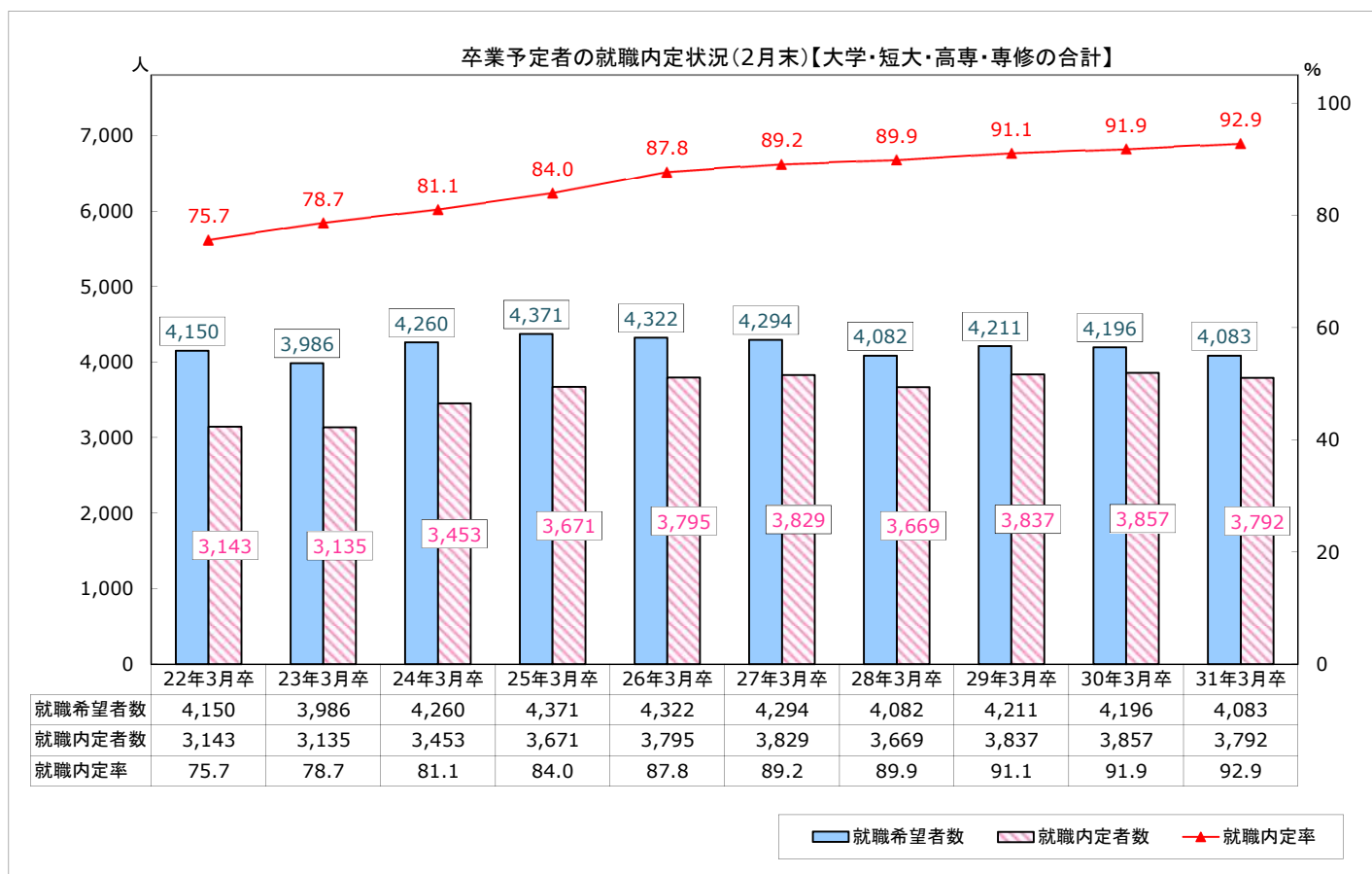
- ①就職希望者数は、816人となり、前年同月に比べ10人、1.2%増加した。
- ②就職内定者数は、754人となり、前年同月に比べ21人、2.9%増加した。
- ③就職内定率は、92.4%で、前年同月に比べ1.5ポイント上回った。

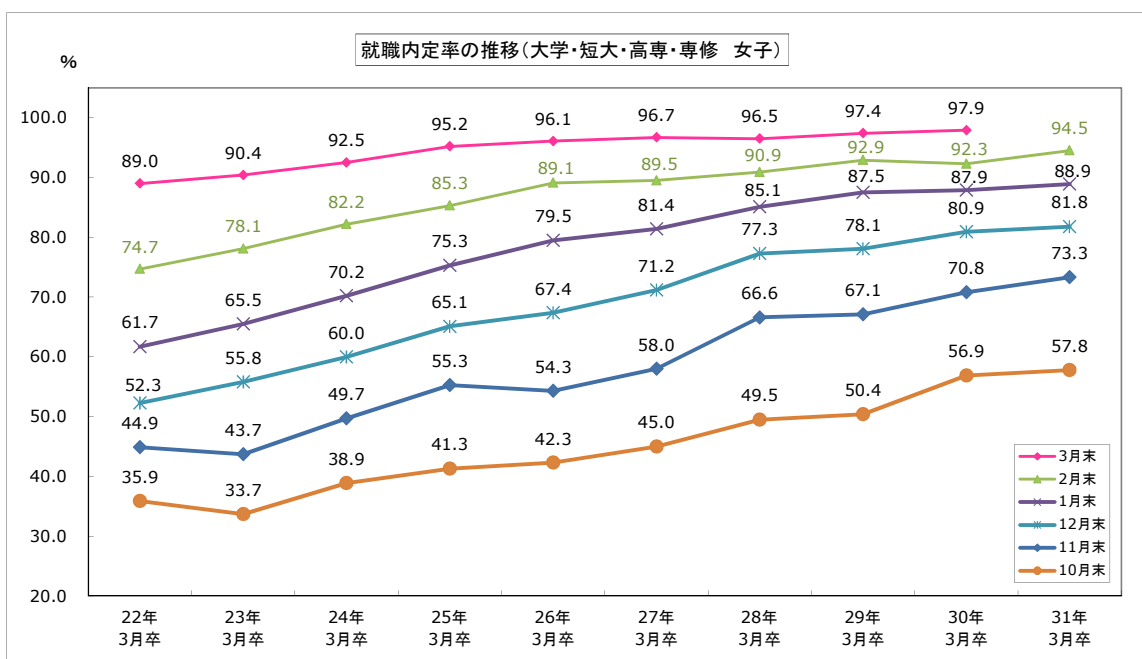
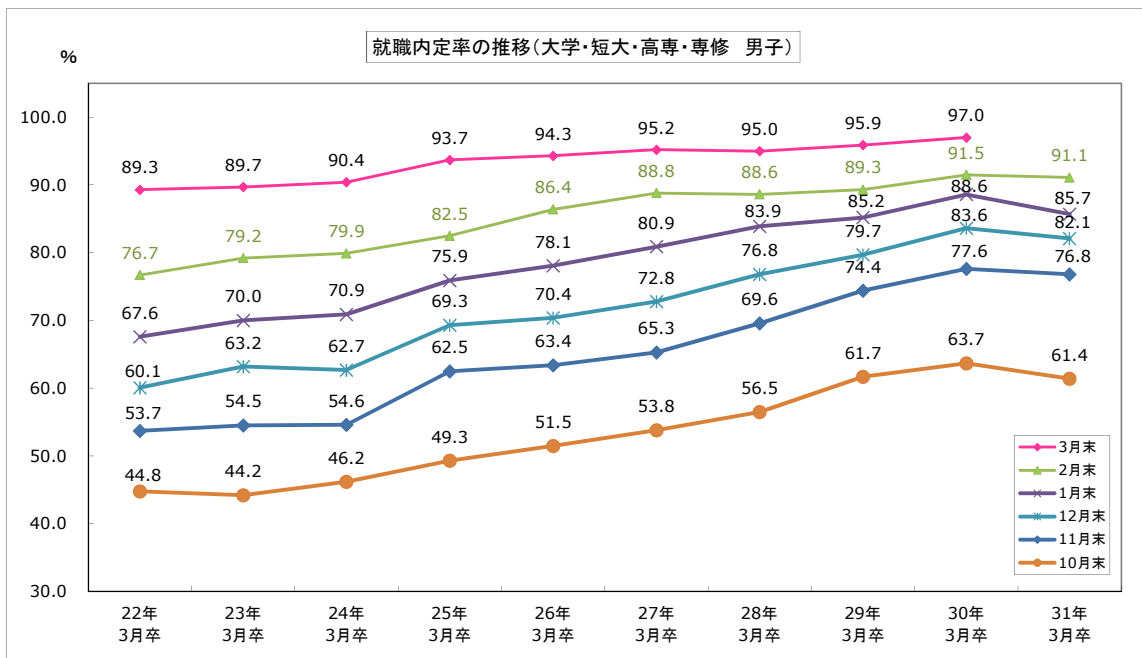
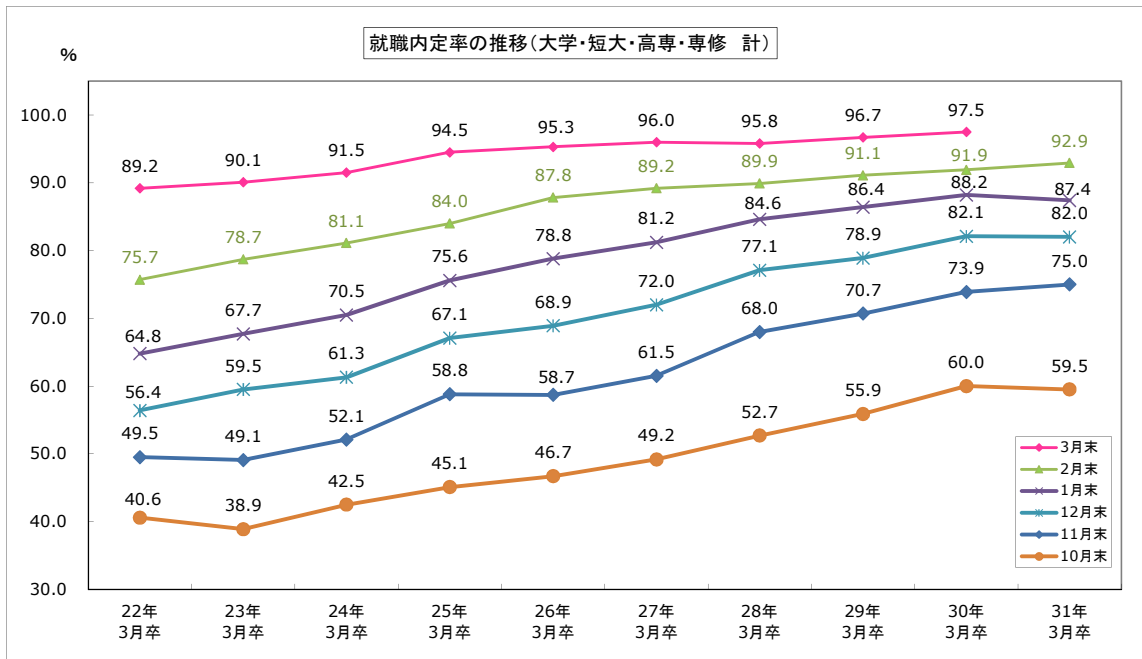
# 平成31年3月新規大学等卒業予定者就職内定状況

各年2月末現在（大学・短大・高専・専修学校の合計）

青森労働局

	卒業者数(人)		就職希望者数(人)			就職内定者数(人)			就職未内定者数(人)			就職内定率		
			県内	県外		県内	県外	県内	県外	県内	県外	県内	県外	
平成30年3月卒	計	5,314	4,196	1,833	2,363	3,857	1,649	2,208	339	184	155	91.9	90.0	93.4 %
	男	2,534	1,924	754	1,170	1,760	673	1,087	164	81	83	91.5	89.3	92.9 %
	女	2,780	2,272	1,079	1,193	2,097	976	1,121	175	103	72	92.3	90.5	94.0 %
平成31年3月卒	計	5,314	4,083	1,730	2,353	3,792	1,560	2,232	291	170	121	92.9	90.2	94.9 %
	男	2,660	1,940	767	1,173	1,767	670	1,097	173	97	76	91.1	87.4	93.5 %
	女	2,654	2,143	963	1,180	2,025	890	1,135	118	73	45	94.5	92.4	96.2 %
増減数	計	0	▲ 113	▲ 103	▲ 10	▲ 65	▲ 89	24	▲ 48	▲ 14	▲ 34			
	男	126	16	13	3	7	▲ 3	10	9	16	▲ 7			
	女	▲ 126	▲ 129	▲ 116	▲ 13	▲ 72	▲ 86	14	▲ 57	▲ 30	▲ 27			
増減率	計	0.0 %	▲ 2.7	▲ 5.6	▲ 0.4 %	▲ 1.7	▲ 5.4	1.1 %	▲ 14.2	▲ 7.6	▲ 21.9 %	1.0	0.2	1.5 P
	男	5.0 %	0.8	1.7	0.3 %	0.4	▲ 0.4	0.9 %	5.5	19.8	▲ 8.4 %	▲ 0.4	▲ 1.9	0.6 P
	女	▲ 4.5 %	▲ 5.7	▲ 10.8	▲ 1.1 %	▲ 3.4	▲ 8.8	1.2 %	▲ 32.6	▲ 29.1	▲ 37.5 %	2.2	1.9	2.2 P





# 平成31年3月新規大学等卒業予定者就職内定状況

(大学：各年2月末現在)

青森労働局

	卒業者数(人)		就職希望者数(人)			就職内定者数(人)			就職未内定者数(人)			就職内定率		
			県内	県外		県内	県外	県内	県外	県内	県外	県内	県外	
平成30年3月卒	計	3,555	2,656	867	1,789	2,454	788	1,666	202	79	123	92.4	90.9	93.1 %
	男	1,896	1,370	425	945	1,252	381	871	118	44	74	91.4	89.6	92.2 %
	女	1,659	1,286	442	844	1,202	407	795	84	35	49	93.5	92.1	94.2 %
平成31年3月卒	計	3,606	2,629	877	1,752	2,444	794	1,650	185	83	102	93.0	90.5	94.2 %
	男	1,958	1,387	445	942	1,259	388	871	128	57	71	90.8	87.2	92.5 %
	女	1,648	1,242	432	810	1,185	406	779	57	26	31	95.4	94.0	96.2 %
増減数	計	51	▲27	10	▲37	▲10	6	▲16	▲17	4	▲21	/		
	男	62	17	20	▲3	7	7	0	10	13	▲3			
	女	▲11	▲44	▲10	▲34	▲17	▲1	▲16	▲27	▲9	▲18			
増減率	計	1.4 %	▲1.0	1.2	▲2.1 %	▲0.4	0.8	▲1.0 %	▲8.4	5.1	▲17.1 %	0.6	▲0.4	1.1 P
	男	3.3 %	1.2	4.7	▲0.3 %	0.6	1.8	0.0 %	8.5	29.5	▲4.1 %	▲0.6	▲2.4	0.3 P
	女	▲0.7 %	▲3.4	▲2.3	▲4.0 %	▲1.4	▲0.2	▲2.0 %	▲32.1	▲25.7	▲36.7 %	1.9	1.9	2.0 P
	平成31年3月卒文系		1,182	495	687 人	1,097	446	651 人	85	49	36 人	92.8	90.1	94.8 %
	平成31年3月卒理系		1,447	382	1,065 人	1,347	348	999 人	100	34	66 人	93.1	91.1	93.8 %

(短大：各年2月末現在)

	卒業者数(人)		就職希望者数(人)			就職内定者数(人)			就職未内定者数(人)			就職内定率		
			県内	県外		県内	県外	県内	県外	県内	県外	県内	県外	
平成30年3月卒	計	660	626	407	219	562	354	208	64	53	11	89.8	87.0	95.0 %
	男	87	84	54	30	65	37	28	19	17	2	77.4	68.5	93.3 %
	女	573	542	353	189	497	317	180	45	36	9	91.7	89.8	95.2 %
平成31年3月卒	計	578	545	315	230	501	278	223	44	37	7	91.9	88.3	97.0 %
	男	91	77	43	34	64	34	30	13	9	4	83.1	79.1	88.2 %
	女	487	468	272	196	437	244	193	31	28	3	93.4	89.7	98.5 %
増減数	計	▲82	▲81	▲92	11	▲61	▲76	15	▲20	▲16	▲4	/		
	男	4	▲7	▲11	4	▲1	▲3	2	▲6	▲8	2			
	女	▲86	▲74	▲81	7	▲60	▲73	13	▲14	▲8	▲6			
増減率	計	▲12.4 %	▲12.9	▲22.6	5.0 %	▲10.9	▲21.5	7.2 %	▲31.3	▲30.2	▲36.4 %	2.1	1.3	2.0 P
	男	4.6 %	▲8.3	▲20.4	13.3 %	▲1.5	▲8.1	7.1 %	▲31.6	▲47.1	100.0 %	5.7	10.6	▲5.1 P
	女	▲15.0 %	▲13.7	▲22.9	3.7 %	▲12.1	▲23.0	7.2 %	▲31.1	▲22.2	▲66.7 %	1.7	▲0.1	3.3 P

# 平成31年3月新規大学等卒業予定者就職内定状況

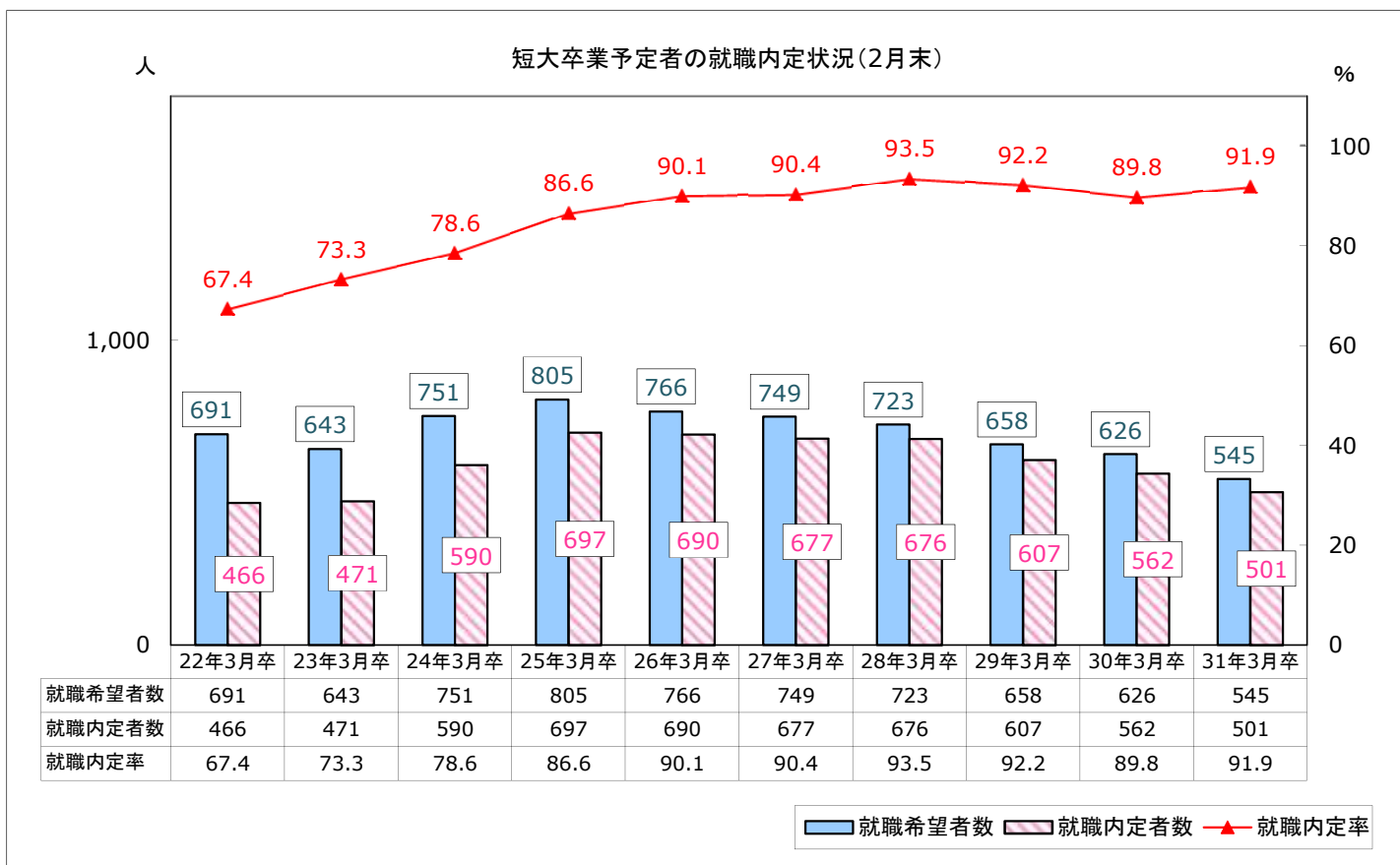
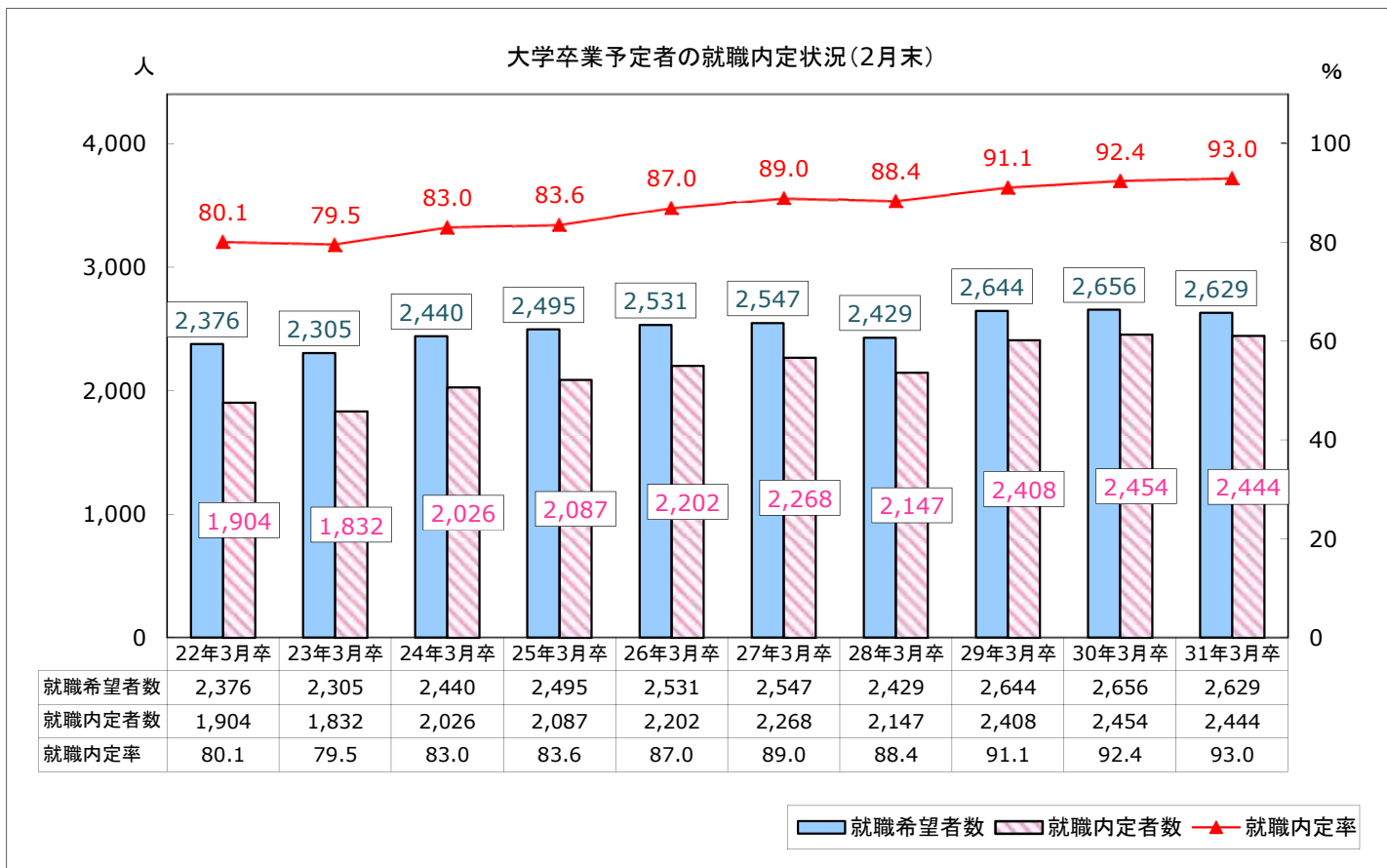
(高専：各年2月末現在)

青森労働局

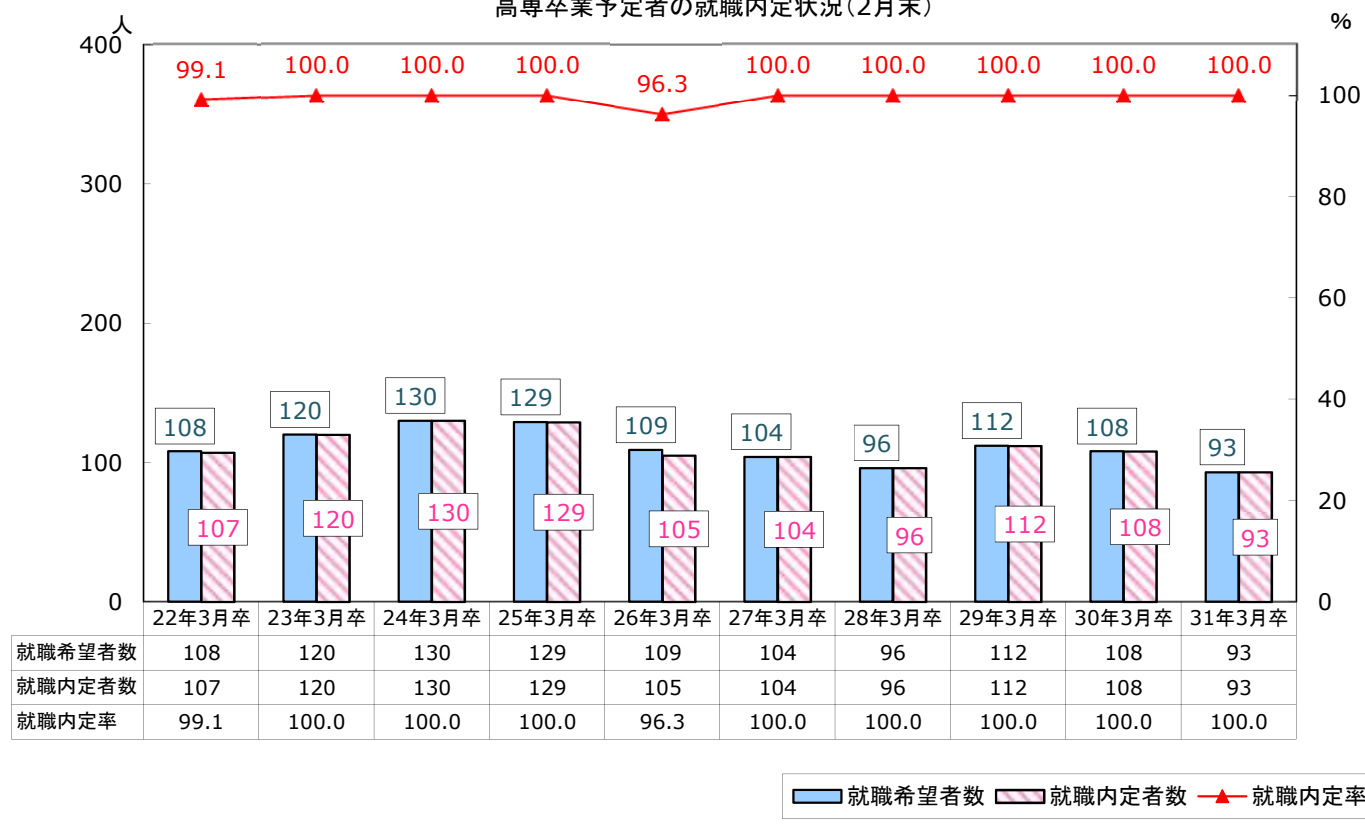
	卒業者数(人)		就職希望者数(人)			就職内定者数(人)			就職未内定者数(人)			就職内定率		
			県内	県外		県内	県外		県内	県外		県内	県外	
平成30年3月卒	計	180	108	23	85	108	23	85	0	0	0	100.0	100.0	100.0 %
	男	122	71	18	53	71	18	53	0	0	0	100.0	100.0	100.0 %
	女	58	37	5	32	37	5	32	0	0	0	100.0	100.0	100.0 %
平成31年3月卒	計	196	93	18	75	93	18	75	0	0	0	100.0	100.0	100.0 %
	男	147	61	12	49	61	12	49	0	0	0	100.0	100.0	100.0 %
	女	49	32	6	26	32	6	26	0	0	0	100.0	100.0	100.0 %
増減数	計	16	▲15	▲5	▲10	▲15	▲5	▲10	0	0	0	/		
	男	25	▲10	▲6	▲4	▲10	▲6	▲4	0	0	0			
	女	▲9	▲5	1	▲6	▲5	1	▲6	0	0	0			
増減率	計	8.9 %	▲13.9	▲21.7	▲11.8 %	▲13.9	▲21.7	▲11.8 %	-	-	- %	0.0	0.0	0.0 P
	男	20.5 %	▲14.1	▲33.3	▲7.5 %	▲14.1	▲33.3	▲7.5 %	-	-	- %	0.0	0.0	0.0 P
	女	▲15.5 %	▲13.5	20.0	▲18.8 %	▲13.5	20.0	▲18.8 %	-	-	- %	0.0	0.0	0.0 P

(専修学校：各年2月末現在)

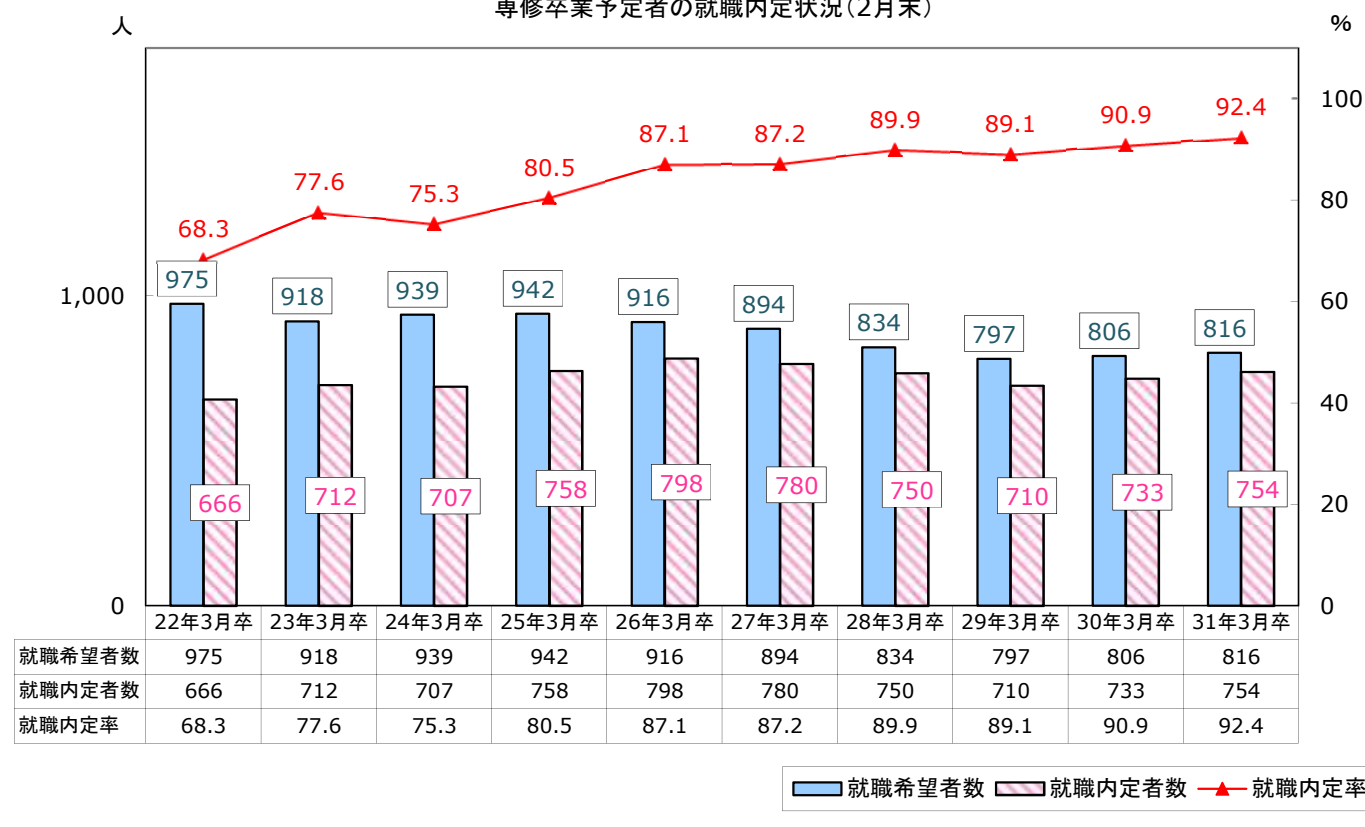
	卒業者数(人)		就職希望者数(人)			就職内定者数(人)			就職未内定者数(人)			就職内定率		
			県内	県外		県内	県外		県内	県外		県内	県外	
平成30年3月卒	計	919	806	536	270	733	484	249	73	52	21	90.9	90.3	92.2 %
	男	429	399	257	142	372	237	135	27	20	7	93.2	92.2	95.1 %
	女	490	407	279	128	361	247	114	46	32	14	88.7	88.5	89.1 %
平成31年3月卒	計	934	816	520	296	754	470	284	62	50	12	92.4	90.4	95.9 %
	男	464	415	267	148	383	236	147	32	31	1	92.3	88.4	99.3 %
	女	470	401	253	148	371	234	137	30	19	11	92.5	92.5	92.6 %
増減数	計	15	10	▲16	26	21	▲14	35	▲11	▲2	▲9	/		
	男	35	16	10	6	11	▲1	12	5	11	▲6			
	女	▲20	▲6	▲26	20	10	▲13	23	▲16	▲13	▲3			
増減率	計	1.6 %	1.2	▲3.0	9.6 %	2.9	▲2.9	14.1 %	▲15.1	▲3.8	▲42.9 %	1.5	0.1	3.7 P
	男	8.2 %	4.0	3.9	4.2 %	3.0	▲0.4	8.9 %	18.5	55.0	▲85.7 %	▲0.9	▲3.8	4.2 P
	女	▲4.1 %	▲1.5	▲9.3	15.6 %	2.8	▲5.3	20.2 %	▲34.8	▲40.6	▲21.4 %	3.8	4.0	3.5 P

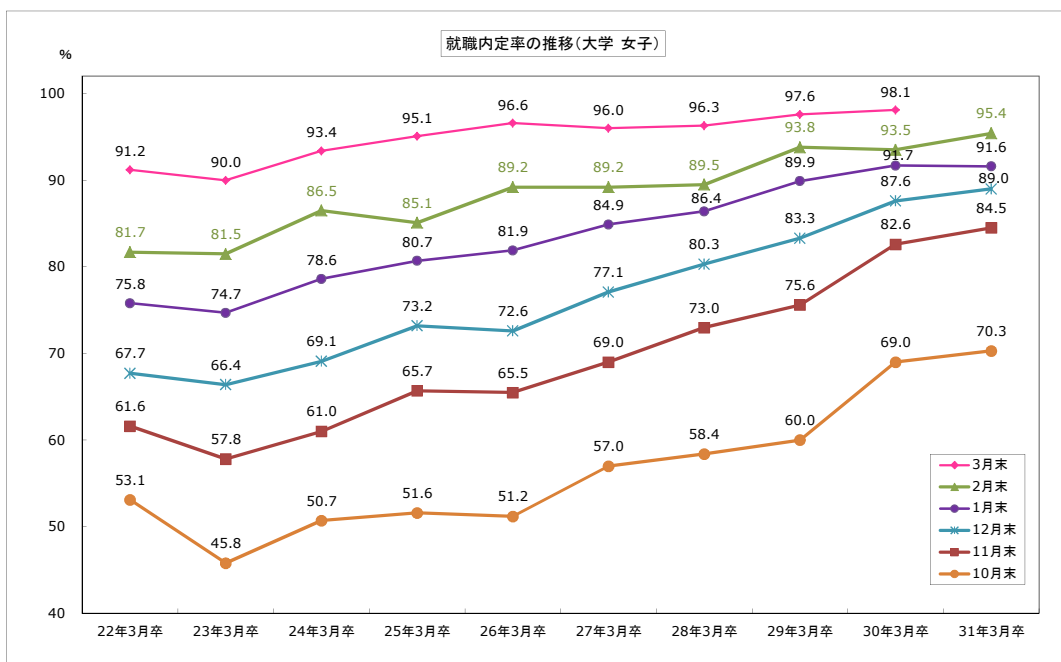
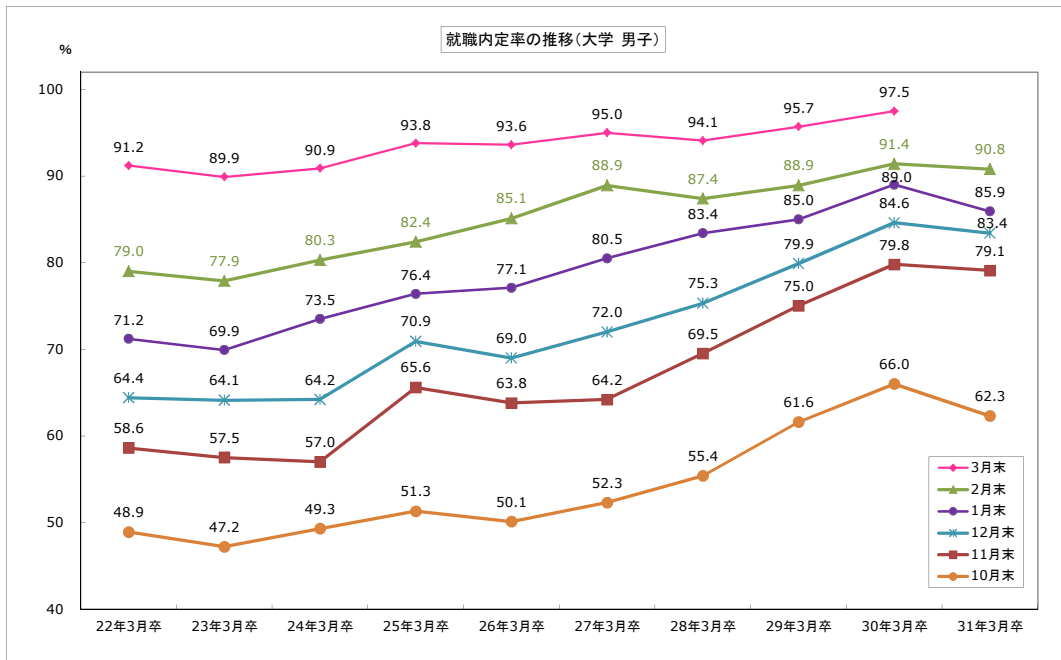
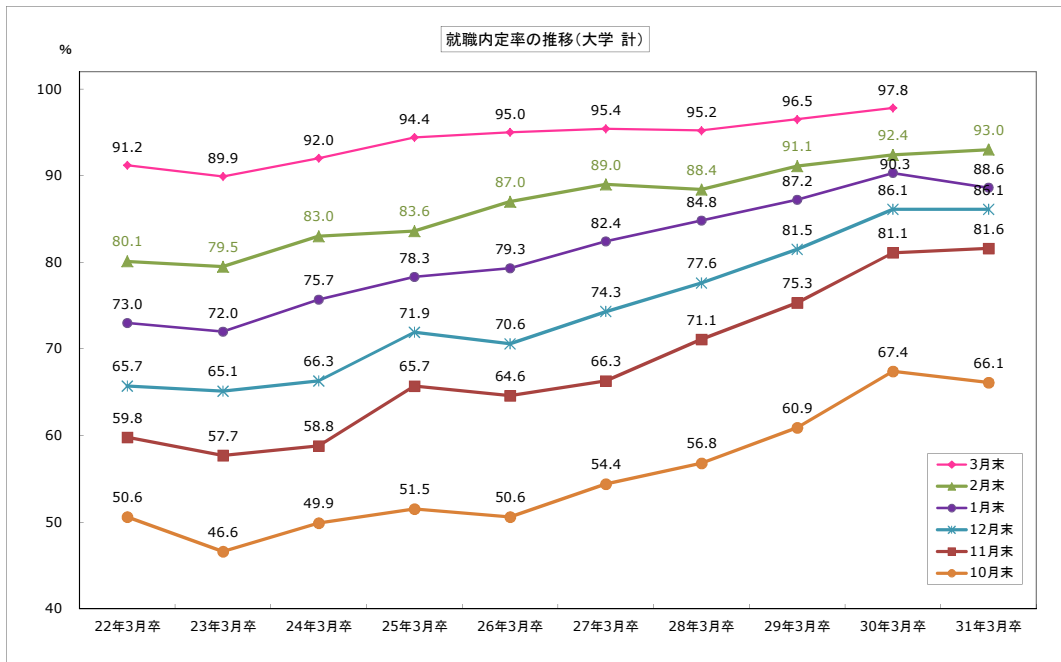


高専卒業予定者の就職内定状況(2月末)

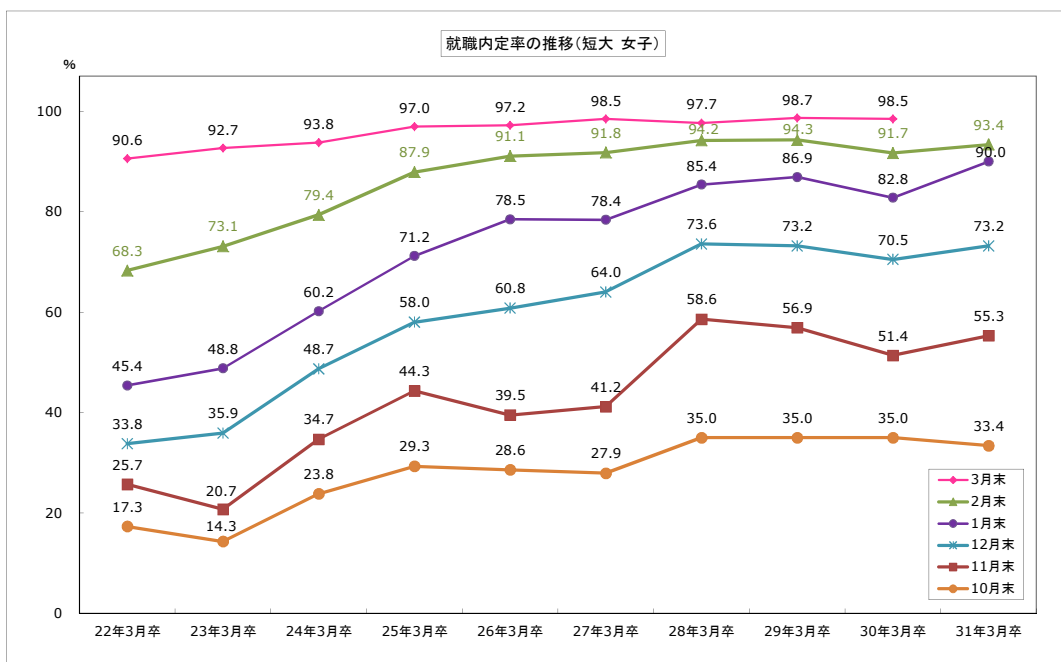
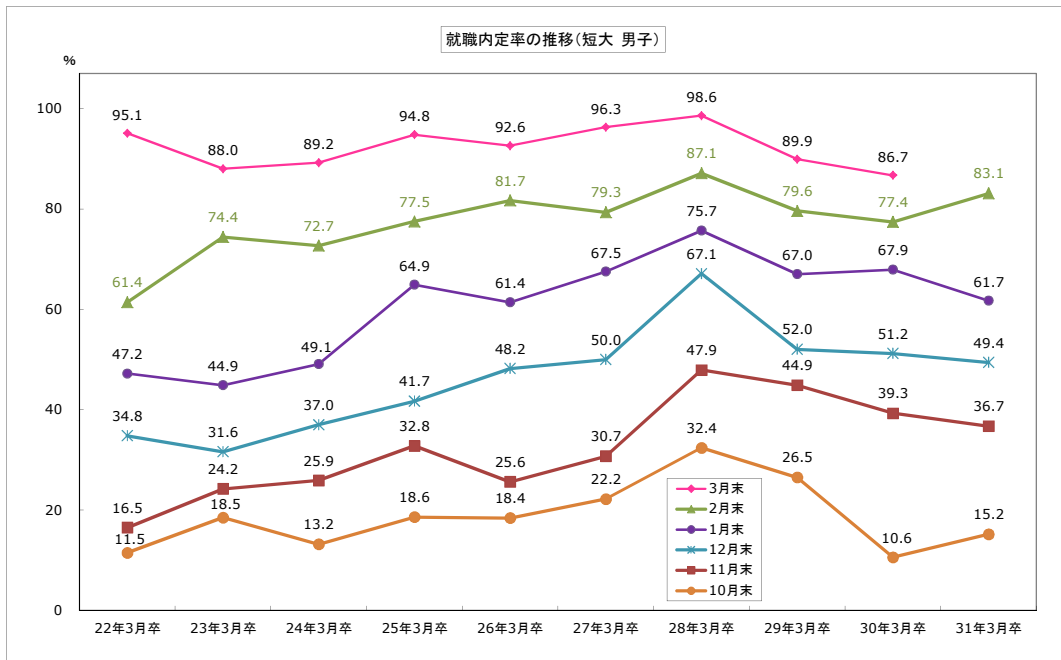
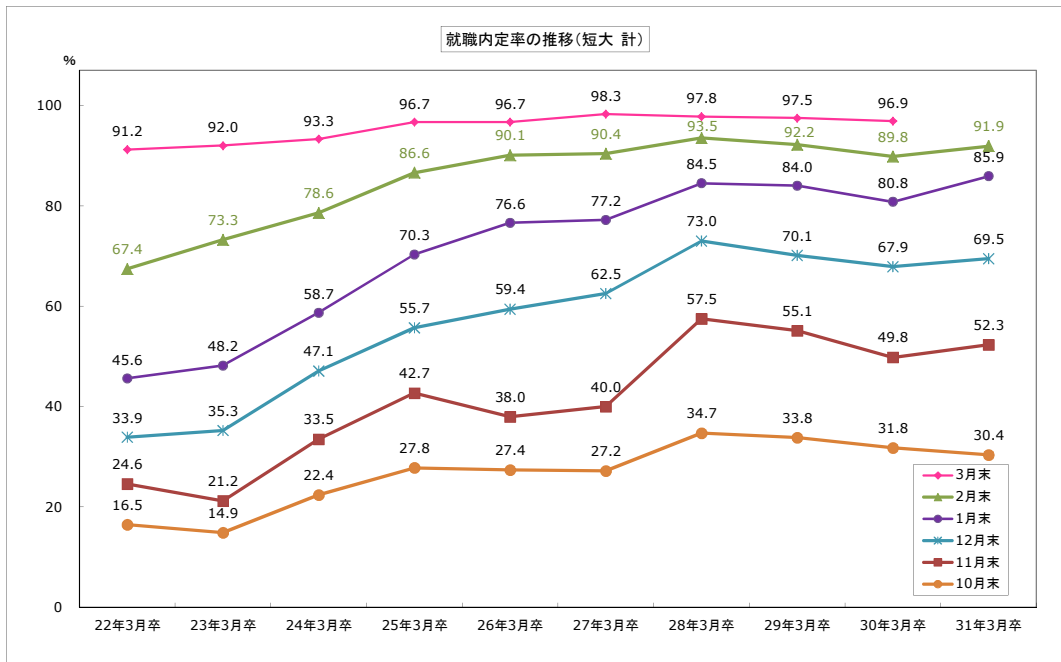


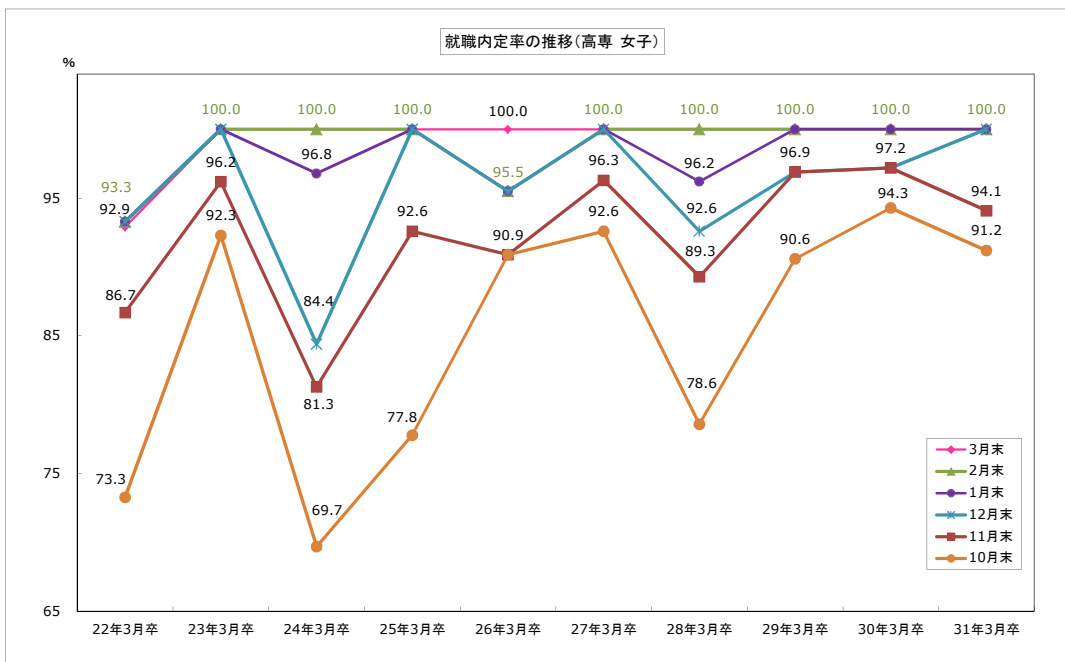
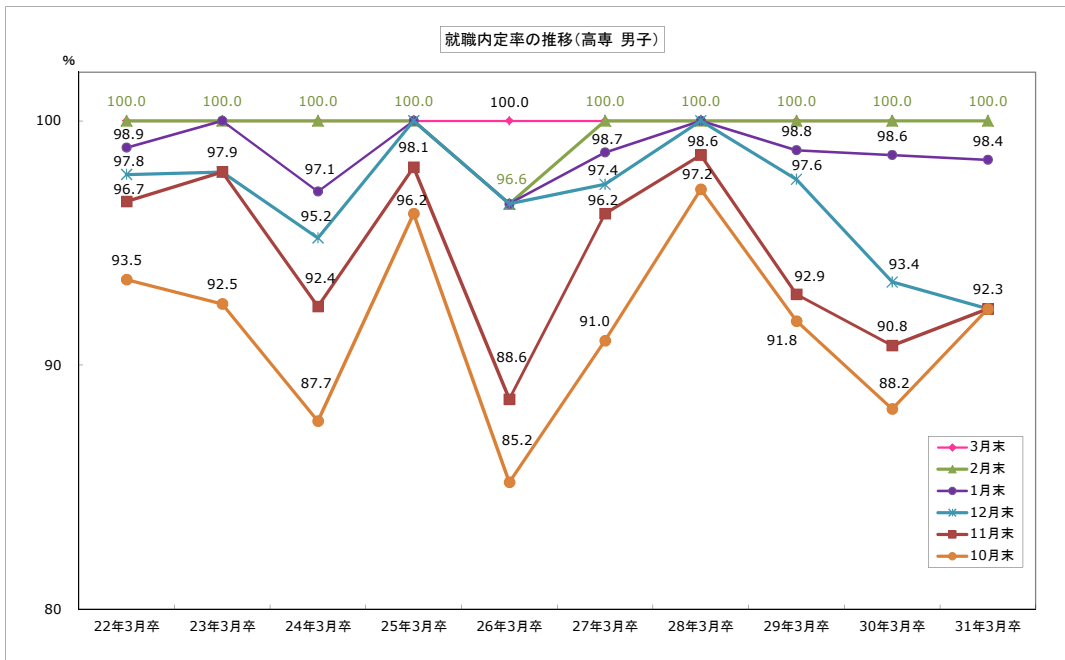
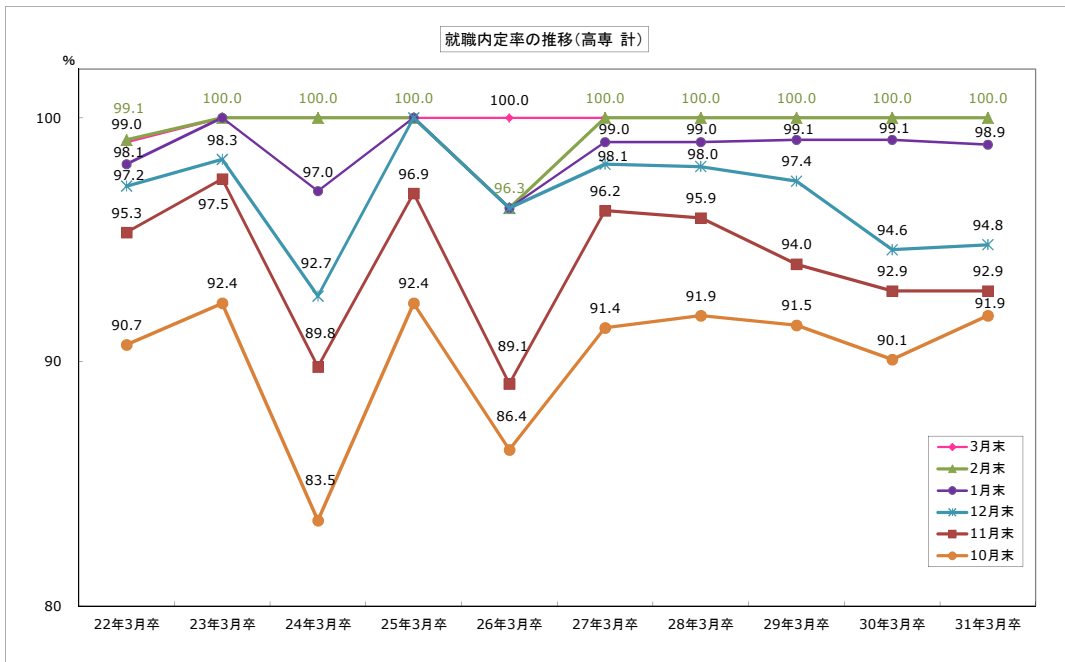
専修卒業予定者の就職内定状況(2月末)

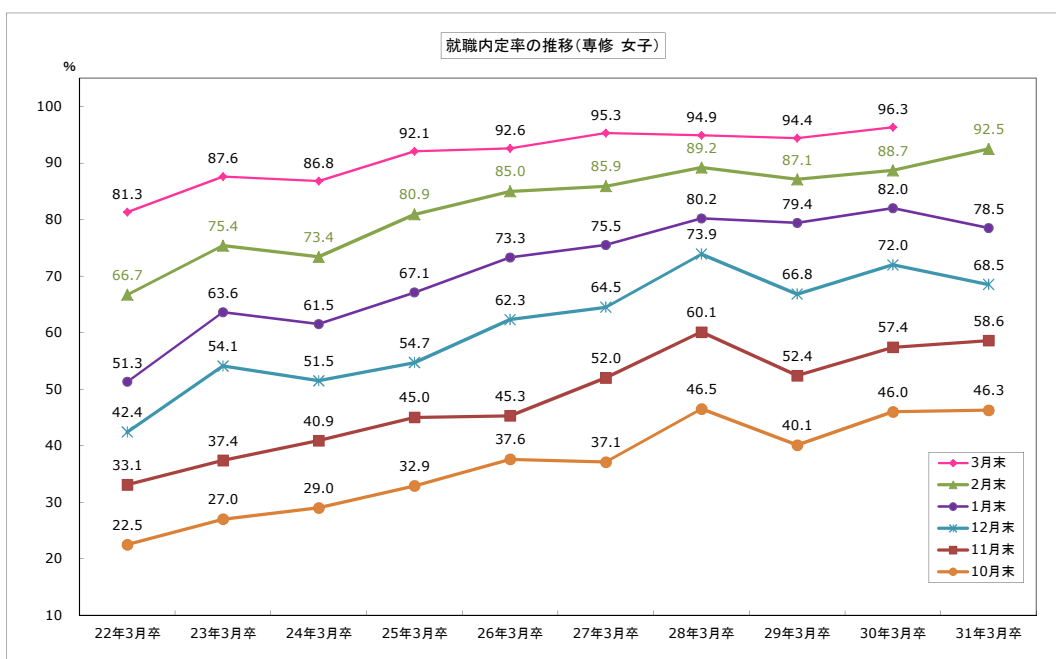
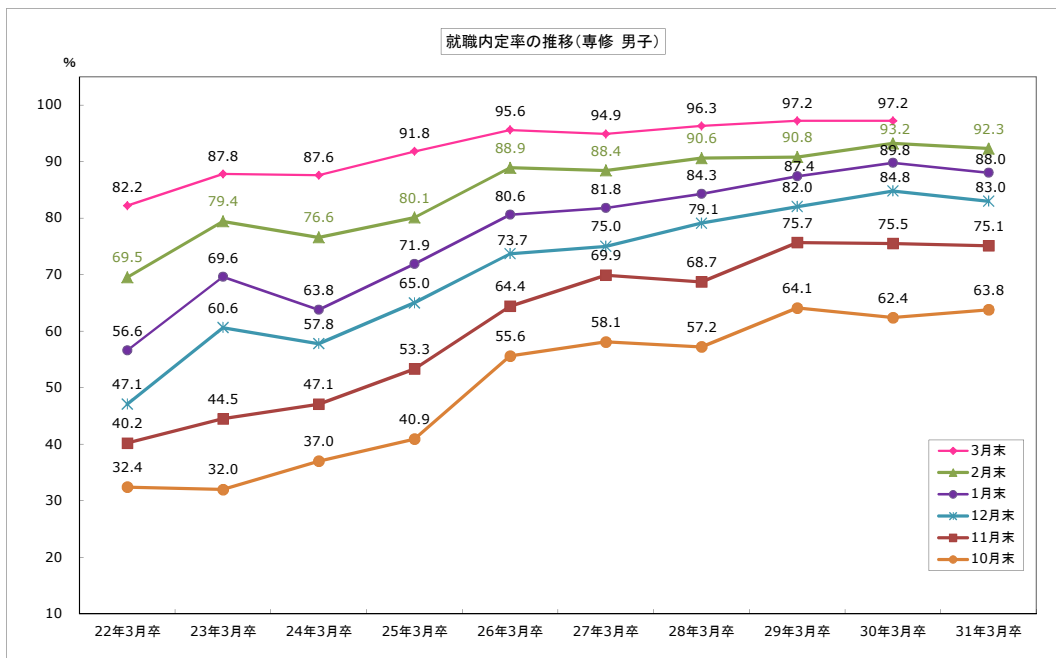
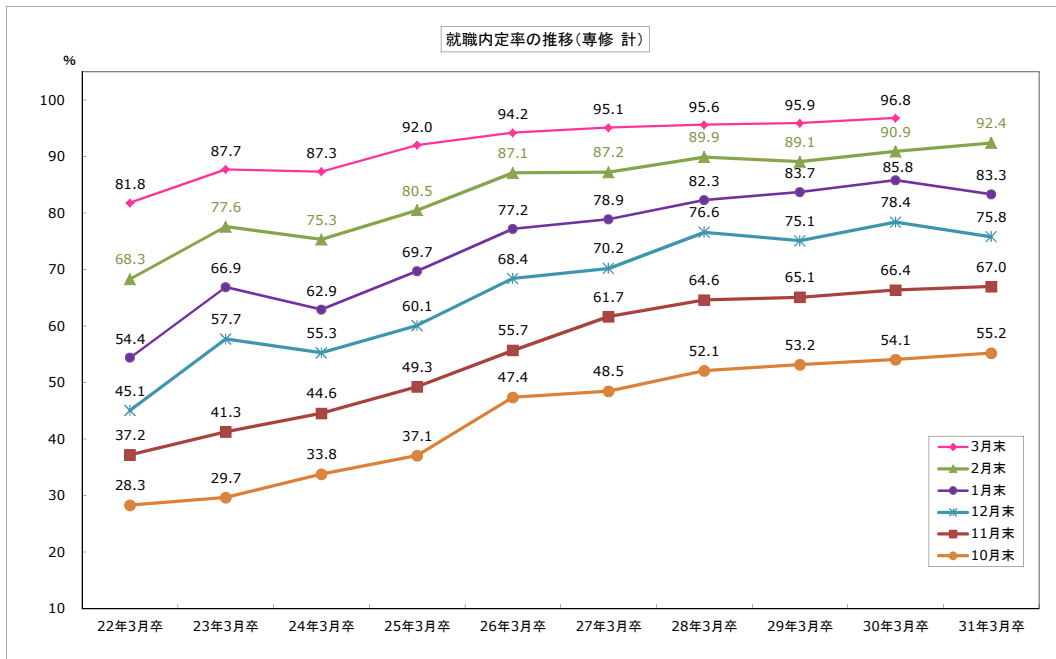












# 平成31年3月新規大学等卒業予定者県内求人状況（産業別）

各年2月末現在

青森労働局

	平成31年3月卒	平成30年3月卒	増減	増減率（%）
A, B 農、林、漁業（01～04）	9	13	△ 4	△ 30.8
C 鉱業，採石業，砂利採取業（05）	0	0	0	-
D 建設業（06～08）	130	139	△ 9	△ 6.5
E 製造業（09～32）	165	160	5	3.1
09 食料品製造業	55	43	12	27.9
10 飲料・たばこ・飼料製造業	2	0	2	-
11 繊維工業	19	16	3	18.8
12 木材・木製品製造業（家具除く）	0	1	△ 1	-
13 家具・装備品製造業	0	0	0	-
14 パルプ・紙・紙加工品製造業	1	0	1	-
15 印刷・同関連業	5	4	1	25.0
16 化学工業	1	0	1	-
17 石油製品・石炭製品製造業	0	0	0	-
18 プラスチック製品製造業（別掲を除く）	1	3	△ 2	△ 66.7
19 ゴム製品製造業	0	0	0	-
21 窯業・土石製品製造業	0	0	0	-
22 鉄鋼業	4	4	0	0.0
23 非鉄金属製造業	17	11	6	54.5
24 金属製品製造業	27	27	0	0.0
25 はん用機械器具製造業	3	5	△ 2	△ 40.0
26 生産用機械器具製造業	6	0	6	-
27 業務用機械器具製造業	1	1	0	0.0
28 電子部品・デバイス・電子回路製造業	21	26	△ 5	△ 19.2
29 電気機械器具製造業	2	8	△ 6	△ 75.0
30 情報通信機械器具製造業	0	0	0	-
31 輸送用機械器具製造業	0	11	△ 11	-
20、32 その他の製造業	0	0	0	-
F 電気・ガス・熱供給・水道業（33～36）	2	1	1	100.0
G 情報通信業（37～41）	30	28	2	7.1
H 運輸業，郵便業（42～49）	33	37	△ 4	△ 10.8
I 卸売業・小売業（50～61）	424	440	△ 16	△ 3.6
50～55 卸売業	114	137	△ 23	△ 16.8
56～61 小売業	310	303	7	2.3
J 金融業・保険業（62～67）	34	38	△ 4	△ 10.5
K 不動産業，物品賃貸業（68～70）	19	20	△ 1	△ 5.0
L 学術研究，専門，技術サービス業（71～74）	46	38	8	21.1
M 宿泊業，飲食サービス業（75～77）	53	59	△ 6	△ 10.2
75 宿泊業	35	46	△ 11	△ 23.9
76 飲食店	18	13	5	38.5
N 生活関連サービス業，娯楽業（78～80）	43	47	△ 4	△ 8.5
O 教育，学習支援業（81，82）	21	20	1	5.0
P 医療，福祉（83～85）	378	512	△ 134	△ 26.2
Q 複合サービス事業（86，87）	36	59	△ 23	△ 39.0
R サービス業（他に分類されないもの）（88～96）	59	60	△ 1	△ 1.7
S, T 公務（他に分類されるものを除く）・その他（97,98,99）	0	0	0	-
合計	1,482	1,671	△ 189	△ 11.3

※ 求人数は青森県内ハローワークで受理した求人数。

## 平成31年3月新規大学等卒業予定者県内求人状況（安定所別）

各年2月末現在

青 森 労 働 局

項 目	求人件数			求人数		
	平成31年3月卒	平成30年3月卒	前年同月比	平成31年3月卒	平成30年3月卒	前年同月比
労働局計	593	647	△ 54	1,482	1,671	△ 189
			△ 8.3			△ 11.3
青 森	153	142	11	493	526	△ 33
			7.7			△ 6.3
八 戸	180	205	△ 25	420	497	△ 77
			△ 12.2			△ 15.5
弘 前	113	134	△ 21	271	297	△ 26
			△ 15.7			△ 8.8
む つ	29	22	7	68	54	14
			31.8			25.9
野辺地	23	34	△ 11	51	60	△ 9
			△ 32.4			△ 15.0
五所川原	23	25	△ 2	32	57	△ 25
			△ 8.0			△ 43.9
三 沢	20	31	△ 11	54	83	△ 29
			△ 35.5			△ 34.9
十和田	32	35	△ 3	57	63	△ 6
			△ 8.6			△ 9.5
黒 石	20	19	1	36	34	2
			5.3			5.9

※ 求人数は青森県内ハローワークで受理した求人数で、前年同月比欄上段は増減数、下段は増減率。