

青森労働局発表
 平成31年3月4日

【照会先】

青森労働局職業安定部職業安定課
 課長 鈴木 俊逸
 地方職業指導官 花田 喜義
 地方職業指導官 三橋 聖男
 電話 017(721)2000

報道関係者 各位

平成31年3月新規高等学校卒業予定者職業紹介状況
 (平成31年1月末)

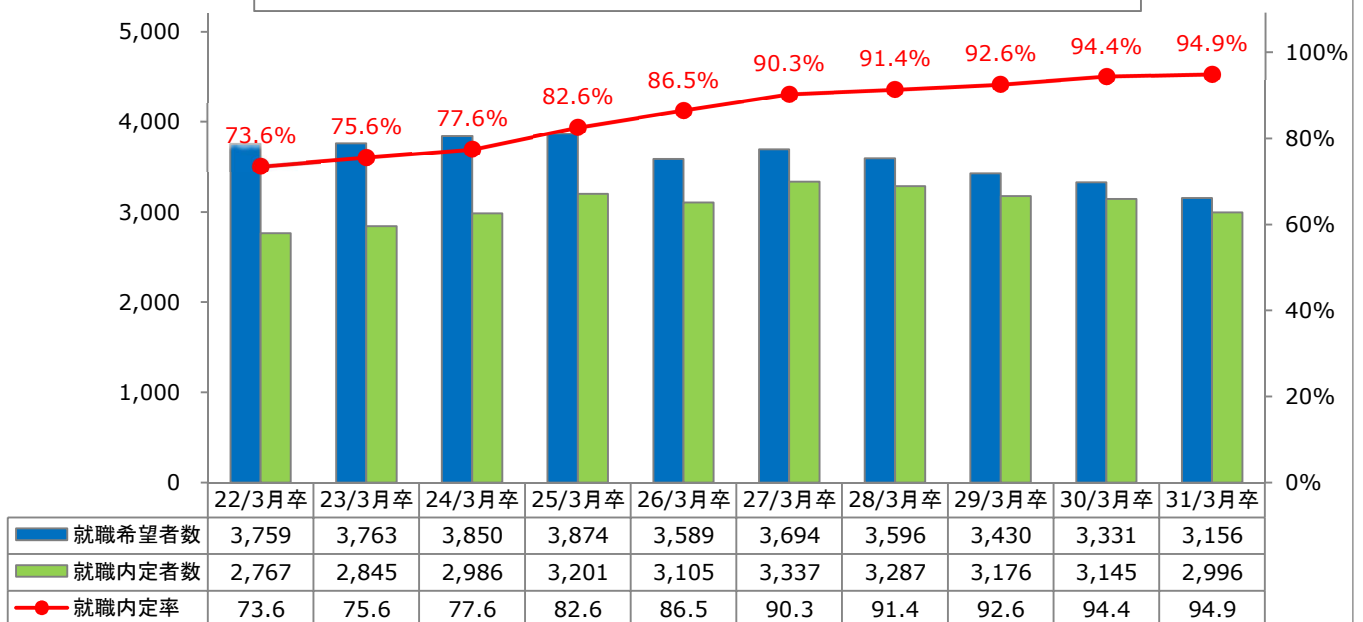
～就職内定率は94.9%で過去最高～

青森労働局では、平成31年3月新規高等学校卒業予定者の職業紹介状況等を調査し、このほど平成31年1月末の状況を取りまとめた。その概要は次のとおりである。

【概要】

1 就職希望者数	全体	3,156人	(前年同月比 175人減)
	県内	1,709人	(前年同月比 186人減)
	県外	1,447人	(前年同月比 11人増)
2 求人数	県内	5,172人	(前年同月比 162人増)
3 就職内定者数	全体	2,996人	(前年同月比 149人減)
	県内	1,563人	(前年同月比 167人減)
	県外	1,433人	(前年同月比 18人増)
4 求人倍率	県内	3.03倍	(前年同月比 0.39ポイント増)
5 就職内定率	全体	94.9%	(前年同月比 0.5ポイント増)
	県内	91.5%	(前年同月比 0.2ポイント増)
	県外	99.0%	(前年同月比 0.5ポイント増)

新規高等学校卒業予定者の就職希望者数・就職内定者数・就職内定率の推移



平成31年3月新規高等学校卒業予定者職業紹介状況

各年1月末現在

青 森 労 働 局

項 目	平成31年3月卒			平成30年3月卒			対 前 年 同 月 比		
	計	男	女	計	男	女	計	男	女
卒 業 予 定 者 数	12,135	6,168	5,967	12,451	6,309	6,142	▲ 316 ▲ 2.5	▲ 141 ▲ 2.2	▲ 175 ▲ 2.8
① 就 職 希 望 者 数 計	3,156	1,783	1,373	3,331	1,910	1,421	▲ 175 ▲ 5.3	▲ 127 ▲ 6.6	▲ 48 ▲ 3.4
② 県 内	1,709	918	791	1,895	1,048	847	▲ 186 ▲ 9.8	▲ 130 ▲ 12.4	▲ 56 ▲ 6.6
県 外	1,447	865	582	1,436	862	574	11 0.8	3 0.3	8 1.4
県内就職希望者の割合 ②/①×100	54.2	51.5	57.6	56.9	54.9	59.6	▲ 2.7	▲ 3.4	▲ 2.0
求 人 数 (県 内)	5,172	/		5,010	/		162 3.2	/	
求 人 倍 率 (県 内)	3.03	/		2.64	/		0.39	/	
③ 就 職 内 定 者 数 計	2,996	1,699	1,297	3,145	1,799	1,346	▲ 149 ▲ 4.7	▲ 100 ▲ 5.6	▲ 49 ▲ 3.6
④ 県 内	1,563	838	725	1,730	944	786	▲ 167 ▲ 9.7	▲ 106 ▲ 11.2	▲ 61 ▲ 7.8
県 外	1,433	861	572	1,415	855	560	18 1.3	6 0.7	12 2.1
県内就職内定者の割合 ④/③×100	52.2	49.3	55.9	55.0	52.5	58.4	▲ 2.8	▲ 3.2	▲ 2.5
就 職 内 定 率 計	94.9	95.3	94.5	94.4	94.2	94.7	0.5	1.1	▲ 0.2
県 内	91.5	91.3	91.7	91.3	90.1	92.8	0.2	1.2	▲ 1.1
県 外	99.0	99.5	98.3	98.5	99.2	97.6	0.5	0.3	0.7
⑤ 就 職 未 内 定 者 数 計	160	84	76	186	111	75	▲ 26 ▲ 14.0	▲ 27 ▲ 24.3	1 1.3
⑥ 県 内	146	80	66	165	104	61	▲ 19 ▲ 11.5	▲ 24 ▲ 23.1	5 8.2
県 外	14	4	10	21	7	14	▲ 7 ▲ 33.3	▲ 3 ▲ 42.9	▲ 4 ▲ 28.6
県内就職未内定者の割合 ⑥/⑤×100	91.3	95.2	86.8	88.7	93.7	81.3	2.6	1.5	5.5

※ 卒業者数は5月15日現在の求職動向調査結果により計上。

(注) 対前年同月比欄の上段は実数値、下段は%である。

平成31年3月新規高等学校卒業予定者の県内求人状況（安定所別）

各年1月末現在

青 森 労 働 局

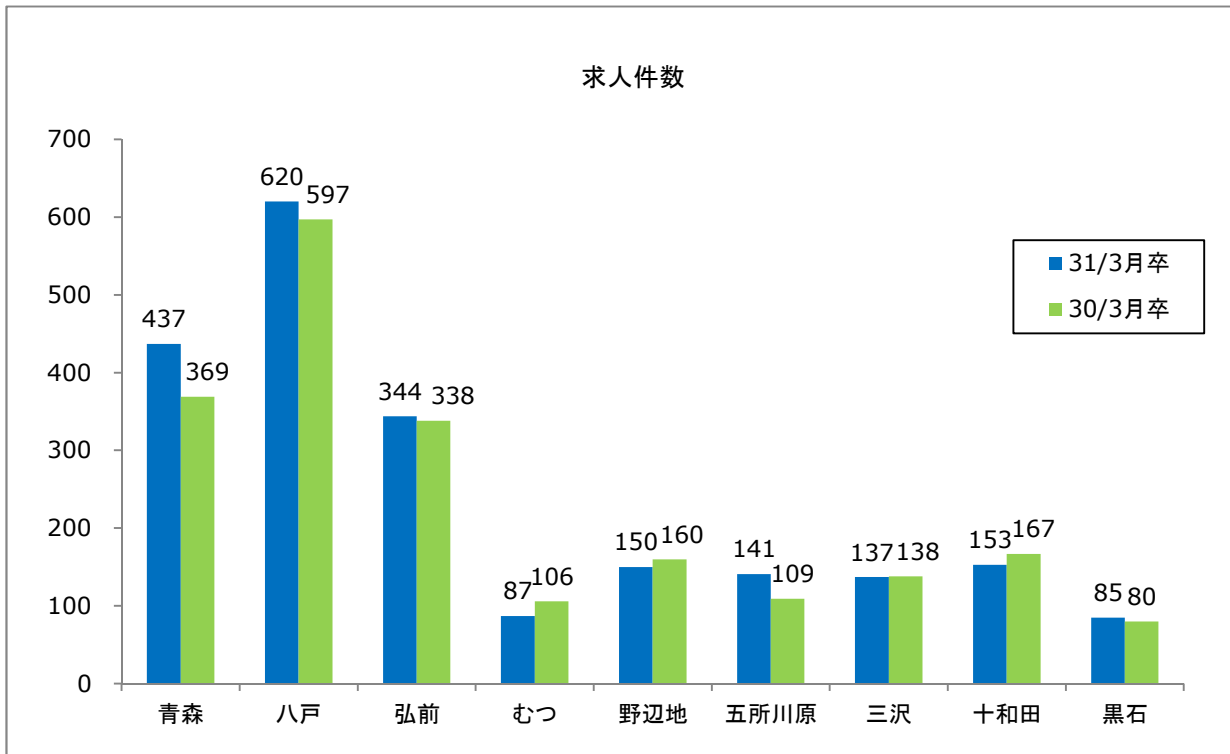
項 目	求人件数			求人数		
	本年度	前年度	前年同月比	本年度	前年度	前年同月比
労 働 局 計	2,154	2,064	90	5,172	5,010	162
			4.4			3.2
青 森	437	369	68	980	934	46
			18.4			4.9
八 戸	620	597	23	1,523	1,498	25
			3.9			1.7
弘 前	344	338	6	927	806	121
			1.8			15.0
む つ	87	106	▲ 19	172	228	▲ 56
			▲ 17.9			▲ 24.6
野 辺 地	150	160	▲ 10	460	478	▲ 18
			▲ 6.3			▲ 3.8
五 所 川 原	141	109	32	253	225	28
			29.4			12.4
三 沢	137	138	▲ 1	333	313	20
			▲ 0.7			6.4
十 和 田	153	167	▲ 14	330	360	▲ 30
			▲ 8.4			▲ 8.3
黒 石	85	80	5	194	168	26
			6.3			15.5

（注） 対前年同月比欄の上段は実数値、下段は%である。

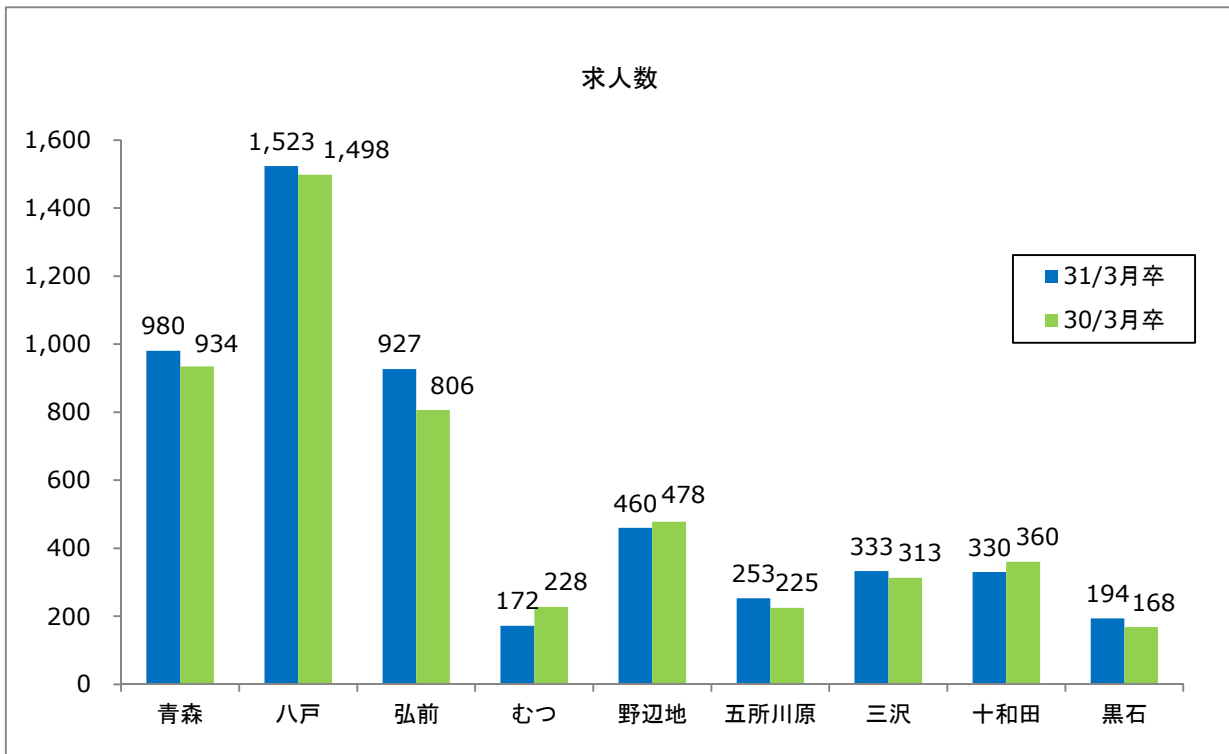
平成31年3月新規高等学校卒業予定者対象求人受理状況（安定所別）

各年1月末現在

青森労働局



求人件数	青森	八戸	弘前	むつ	野辺地	五所川原	三沢	十和田	黒石	計
31/3月卒	437	620	344	87	150	141	137	153	85	2,154
30/3月卒	369	597	338	106	160	109	138	167	80	2,064



求人数	青森	八戸	弘前	むつ	野辺地	五所川原	三沢	十和田	黒石	計
31/3月卒	980	1,523	927	172	460	253	333	330	194	5,172
30/3月卒	934	1,498	806	228	478	225	313	360	168	5,010

平成31年3月新規高等学校卒業予定者求人状況（産業別）

各年1月末現在

青森労働局

項目	区分	平成31年3月卒	平成30年3月卒	対前年の増減	増減率（%）
A, B	農、林、漁業（01～04）	74	73	1	1.4
C	鉱業、採石業、砂利採取業（05）	2	3	▲1	▲33.3
D	建設業（06～08）	947	900	47	5.2
E	製造業（09～32）	1,216	1,079	137	12.7
	09 食料品製造業	245	259	▲14	▲5.4
	10 飲料・たばこ・飼料製造業	26	20	6	30.0
	11 繊維工業	124	131	▲7	▲5.3
	12 木材・木製品製造業（家具除く）	47	18	29	161.1
	13 家具・装備品製造業	0	2	▲2	-
	14 パルプ・紙・紙加工品製造業	32	39	▲7	▲17.9
	15 印刷・同関連業	22	17	5	29.4
	16 化学工業	14	12	2	16.7
	17 石油製品・石炭製品製造業	1	1	0	0.0
	18 プラスチック製品製造業（別掲を除く）	18	17	1	5.9
	19 ゴム製品製造業	0	0	0	-
	21 窯業・土石製品製造業	34	21	13	61.9
	22 鉄鋼業	24	20	4	20.0
	23 非鉄金属製造業	91	89	2	2.2
	24 金属製品製造業	158	154	4	2.6
	25 はん用機械器具製造業	31	19	12	63.2
	26 生産用機械器具製造業	21	18	3	16.7
	27 業務用機械器具製造業	143	42	101	240.5
	28 電子部品・デバイス・電子回路製造業	85	82	3	3.7
	29 電気機械器具製造業	57	63	▲6	▲9.5
	30 情報通信機械器具製造業	9	12	▲3	▲25.0
	31 輸送用機械器具製造業	30	41	▲11	▲26.8
	20、32 その他の製造業	4	2	2	100.0
F	電気・ガス・熱供給・水道業（33～36）	13	9	4	44.4
G	情報通信業（37～41）	32	34	▲2	▲5.9
H	運輸業、郵便業（42～49）	125	90	35	38.9
I	卸売業・小売業（50～61）	896	853	43	5.0
	50～55 卸売業	251	274	▲23	▲8.4
	56～61 小売業	645	579	66	11.4
J	金融業・保険業（62～67）	50	59	▲9	▲15.3
K	不動産業、物品賃貸業（68～70）	43	41	2	4.9
L	学術研究、専門、技術サービス業（71～74）	94	81	13	16.0
M	宿泊業、飲食サービス業（75～77）	296	314	▲18	▲5.7
	宿泊業 75	165	149	16	10.7
	飲食サービス業 76、77	131	165	▲34	▲20.6
N	生活関連サービス業、娯楽業（78～80）	206	249	▲43	▲17.3
O	教育、学習支援業（81、82）	15	17	▲2	▲11.8
P	医療、福祉（83～85）	785	858	▲73	▲8.5
Q	複合サービス事業（86、87）	63	77	▲14	▲18.2
R	サービス業（他に分類されないもの）（88～96）	303	263	40	15.2
S, T	公務（他に分類されるものを除く）・その他（97,98,99）	12	10	2	20.0
	合計	5,172	5,010	162	3.2

平成31年3月新規高等学校卒業予定者求人状況（職業別）

各年1月末現在

青森労働局

項 目	平成31年 3月卒	平成30年 3月卒	対前年 の増減	増減率(%)
A, B 管理、専門・技術	552	552	0	0.0
C 事務	452	473	▲ 21	▲ 4.4
D 販売	635	632	3	0.5
E サービス	1,173	1,276	▲ 103	▲ 8.1
美容師等	80	92	▲ 12	▲ 13.0
調理師見習等	167	150	17	11.3
飲食店店員等	246	271	▲ 25	▲ 9.2
その他	680	763	▲ 83	▲ 10.9
H, I, J, K 技能工、採掘、製造、建築の職業	2,132	1,871	261	13.9
① 製造・製作の職業	1,300	1,107	193	17.4
② 定置機関・建設機械運転	306	270	36	13.3
③ 採掘・建設・労務の職業	479	467	12	2.6
その他	47	27	20	74.1
F, G その他の職業	228	206	22	10.7
合 計	5,172	5,010	162	3.2

平成31年3月新規高等学校卒業予定者の就職内定状況

各年1月末現在

青 森 労 働 局

項目		就職希望者数			就職内定者数						就職内定率						就職未内定者数		
					本年度			前年度			本年度			前年度					
		計	県内	県外	計	県内	県外	計	県内	県外	計	県内	県外	計	県内	県外	計	県内	県外
労働局計	計	3,156	1,709	1,447	2,996	1,563	1,433	3,145	1,730	1,415	94.9	91.5	99.0	94.4	91.3	98.5	160	146	14
	男	1,783	918	865	1,699	838	861	1,799	944	855	95.3	91.3	99.5	94.2	90.1	99.2	84	80	4
	女	1,373	791	582	1,297	725	572	1,346	786	560	94.5	91.7	98.3	94.7	92.8	97.6	76	66	10
青 森	計	611	347	264	553	291	262	574	275	299	90.5	83.9	99.2	89.1	79.9	99.7	58	56	2
	男	349	183	166	313	148	165	338	152	186	89.7	80.9	99.4	88.0	77.2	99.5	36	35	1
	女	262	164	98	240	143	97	236	123	113	91.6	87.2	99.0	90.8	83.7	100.0	22	21	1
八 戸	計	736	420	316	698	386	312	739	439	300	94.8	91.9	98.7	95.2	93.4	98.0	38	34	4
	男	433	240	193	414	222	192	415	240	175	95.6	92.5	99.5	95.2	92.7	98.9	19	18	1
	女	303	180	123	284	164	120	324	199	125	93.7	91.1	97.6	95.3	94.3	96.9	19	16	3
弘 前	計	551	315	236	525	290	235	520	295	225	95.3	92.1	99.6	93.7	90.8	97.8	26	25	1
	男	323	170	153	309	156	153	324	168	156	95.7	91.8	100.0	92.6	87.5	98.7	14	14	0
	女	228	145	83	216	134	82	196	127	69	94.7	92.4	98.8	95.6	95.5	95.8	12	11	1
心 つ	計	168	54	114	162	50	112	221	92	129	96.4	92.6	98.2	99.1	98.9	99.2	6	4	2
	男	102	25	77	101	24	77	132	47	85	99.0	96.0	100.0	99.2	97.9	100.0	1	1	0
	女	66	29	37	61	26	35	89	45	44	92.4	89.7	94.6	98.9	100.0	97.8	5	3	2
野 辺 地	計	138	99	39	132	94	38	158	101	57	95.7	94.9	97.4	94.6	93.5	96.6	6	5	1
	男	65	47	18	61	44	17	91	63	28	93.8	93.6	94.4	94.8	92.6	100.0	4	3	1
	女	73	52	21	71	50	21	67	38	29	97.3	96.2	100.0	94.4	95.0	93.5	2	2	0
五所川原	計	361	136	225	353	131	222	360	165	195	97.8	96.3	98.7	96.0	93.2	98.5	8	5	3
	男	219	83	136	215	80	135	197	85	112	98.2	96.4	99.3	96.1	93.4	98.2	4	3	1
	女	142	53	89	138	51	87	163	80	83	97.2	96.2	97.8	95.9	93.0	98.8	4	2	2
三 沢	計	198	125	73	190	117	73	184	131	53	96.0	93.6	100.0	96.3	96.3	96.4	8	8	0
	男	64	50	14	62	48	14	69	54	15	96.9	96.0	100.0	97.2	96.4	100.0	2	2	0
	女	134	75	59	128	69	59	115	77	38	95.5	92.0	100.0	95.8	96.3	95.0	6	6	0
十 和 田	計	205	96	109	204	95	109	213	119	94	99.5	99.0	100.0	100.0	100.0	100.0	1	1	0
	男	156	68	88	156	68	88	155	82	73	100.0	100.0	100.0	100.0	100.0	100.0	0	0	0
	女	49	28	21	48	27	21	58	37	21	98.0	96.4	100.0	100.0	100.0	100.0	1	1	0
黒 石	計	188	117	71	179	109	70	176	113	63	95.2	93.2	98.6	94.1	91.9	98.4	9	8	1
	男	72	52	20	68	48	20	78	53	25	94.4	92.3	100.0	97.5	96.4	100.0	4	4	0
	女	116	65	51	111	61	50	98	60	38	95.7	93.8	98.0	91.6	88.2	97.4	5	4	1

平成31年3月新規高等学校卒業予定者の県内就職内定状況(産業別)

各年1月末現在

青森労働局

項目	区分	平成31年3月卒	平成30年3月卒	対前年の増減	増減率(%)
A, B	農、林、漁業(01~04)	23	19	4	21.1
C	鉱業、採石業、砂利採取業(05)	1	1	0	0.0
D	建設業(06~08)	156	178	▲22	▲12.4
E	製造業(09~32)	497	502	▲5	▲1.0
	09 食品品製造業	71	118	▲47	▲39.8
	10 飲料・たばこ・飼料製造業	13	9	4	44.4
	11 繊維工業	20	29	▲9	▲31.0
	12 木材・木製品製造業(家具除く)	14	10	4	40.0
	13 家具・装備品製造業	0	0	0	-
	14 パルプ・紙・紙加工品製造業	22	21	1	4.8
	15 印刷・同関連業	3	3	0	0.0
	16 化学工業	6	10	▲4	▲40.0
	17 石油製品・石炭製品製造業	0	1	▲1	-
	18 プラスチック製品製造業(別掲を除く)	10	10	0	0.0
	19 ゴム製品製造業	0	0	0	-
	21 窯業・土石製品製造業	10	7	3	42.9
	22 鉄鋼業	11	17	▲6	▲35.3
	23 非鉄金属製造業	75	82	▲7	▲8.5
	24 金属製品製造業	42	55	▲13	▲23.6
	25 はん用機械器具製造業	8	4	4	100.0
	26 生産用機械器具製造業	7	4	3	75.0
	27 業務用機械器具製造業	115	37	78	210.8
	28 電子部品・デバイス・電子回路製造業	44	46	▲2	▲4.3
	29 電気機械器具製造業	15	23	▲8	▲34.8
	30 情報通信機械器具製造業	2	7	▲5	▲71.4
	31 輸送用機械器具製造業	6	8	▲2	▲25.0
	20、32 その他の製造業	3	1	2	200.0
F	電気・ガス・熱供給・水道業(33~36)	7	6	1	16.7
G	情報通信業(37~41)	8	11	▲3	▲27.3
H	運輸業、郵便業(42~49)	30	50	▲20	▲40.0
I	卸売業・小売業(50~61)	296	366	▲70	▲19.1
	50~55 卸売業	79	83	▲4	▲4.8
	56~61 小売業	217	283	▲66	▲23.3
J	金融業・保険業(62~67)	21	36	▲15	▲41.7
K	不動産業、物品賃貸業(68~70)	21	29	▲8	▲27.6
L	学術研究、専門、技術サービス業(71~74)	25	31	▲6	▲19.4
M	宿泊業、飲食サービス業(75~77)	77	77	0	0.0
	宿泊業 75	58	42	16	38.1
	飲食サービス業 76、77	19	35	▲16	▲45.7
N	生活関連サービス業、娯楽業(78~80)	49	57	▲8	▲14.0
O	教育、学習支援業(81, 82)	6	8	▲2	▲25.0
P	医療、福祉(83~85)	200	208	▲8	▲3.8
Q	複合サービス事業(86, 87)	36	45	▲9	▲20.0
R	サービス業(他に分類されないもの)(88~96)	109	106	3	2.8
S, T	公務(他に分類されるものを除く)・その他(97,98,99)	1	0	1	-
	合計	1,563	1,730	▲167	▲9.7

平成31年3月新規高等学校卒業予定者の県内就職内定状況(職業別)

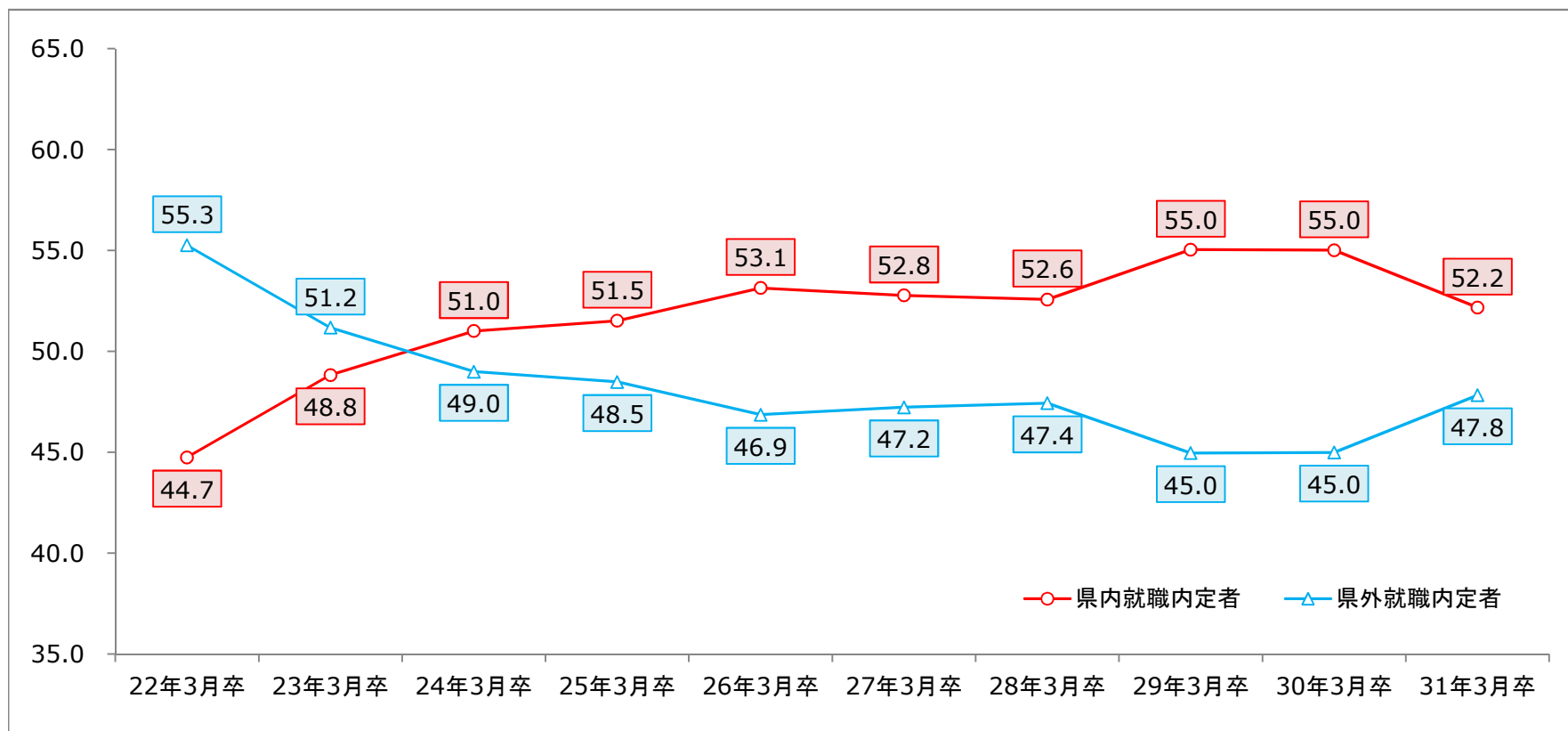
各年1月末現在

青森労働局

項	目	平成31年 3月卒	平成30年 3月卒	対前年 の増減	増減率(%)
A, B	管理、専門・技術	196	212	▲ 16	▲ 7.5
C	事務	208	266	▲ 58	▲ 21.8
D	販売	172	237	▲ 65	▲ 27.4
E	サービス	282	307	▲ 25	▲ 8.1
	理容・美容師等	24	28	▲ 4	▲ 14.3
	調理師見習等	28	37	▲ 9	▲ 24.3
	飲食店店員等	69	73	▲ 4	▲ 5.5
	その他	161	169	▲ 8	▲ 4.7
H, I, J, K	技能工、採掘、製造、建築の職業	621	648	▲ 27	▲ 4.2
	① 製造・製作の職業	446	442	4	0.9
	② 定置機関・建設機械運転	68	72	▲ 4	▲ 5.6
	③ 採掘・建設・労務の職業	95	126	▲ 31	▲ 24.6
	その他	12	8	4	50.0
F, G	その他の職業	84	60	24	40.0
	合計	1,563	1,730	▲ 167	▲ 9.7

新規高等学校卒業予定者の県内・県外就職内定者数の割合の推移(1月末)

青森労働局



卒業年次	22年3月卒	23年3月卒	24年3月卒	25年3月卒	26年3月卒	27年3月卒	28年3月卒	29年3月卒	30年3月卒	31年3月卒
県内就職内定者数	1,238	1,389	1,523	1,649	1,650	1,761	1,728	1,748	1,730	1,563
構成比	44.7	48.8	51.0	51.5	53.1	52.8	52.6	55.0	55.0	52.2
県外就職内定者数	1,529	1,456	1,463	1,552	1,455	1,576	1,559	1,428	1,415	1,433
構成比	55.3	51.2	49.0	48.5	46.9	47.2	47.4	45.0	45.0	47.8
合計	2,767	2,845	2,986	3,201	3,105	3,337	3,287	3,176	3,145	2,996

平成31年3月新規高等学校卒業予定者の地域別就職内定状況

各年1月末

青 森 労 働 局

都道府県・性別	平成31年3月卒			平成30年3月卒			対前年		
	計	男	女	計	男	女	計	男	女
青 森	1,563	838	725	1,730	944	786	▲ 167	▲ 106	▲ 61
北 海 道	37	16	21	29	15	14	8	1	7
岩 手	41	20	21	39	21	18	2	▲ 1	3
宮 城	181	115	66	160	117	43	21	▲ 2	23
秋 田	7	4	3	20	11	9	▲ 13	▲ 7	▲ 6
山 形	2	2	0	1	1	0	1	1	0
福 島	4	3	1	3	2	1	1	1	0
茨 城	20	12	8	17	13	4	3	▲ 1	4
栃 木	17	5	12	20	10	10	▲ 3	▲ 5	2
群 馬	21	17	4	17	13	4	4	4	0
埼 玉	81	57	24	88	55	33	▲ 7	2	▲ 9
千 葉	88	71	17	69	50	19	19	21	▲ 2
東 京	681	372	309	692	390	302	▲ 11	▲ 18	7
神 奈 川	141	93	48	162	105	57	▲ 21	▲ 12	▲ 9
新 潟	5	5	0	3	2	1	2	3	▲ 1
富 山	0	0	0	0	0	0	0	0	0
石 川	0	0	0	0	0	0	0	0	0
福 井	0	0	0	1	1	0	▲ 1	▲ 1	0
山 梨	1	1	0	1	0	1	0	1	▲ 1
長 野	2	0	2	2	0	2	0	0	0
岐 阜	3	3	0	1	1	0	2	2	0
静 岡	5	5	0	7	6	1	▲ 2	▲ 1	▲ 1
愛 知	38	28	10	35	22	13	3	6	▲ 3
三 重	6	3	3	3	0	3	3	3	0
滋 賀	5	2	3	3	0	3	2	2	0
京 都	1	0	1	3	2	1	▲ 2	▲ 2	0
大 阪	32	19	13	23	17	6	9	2	7
兵 庫	7	3	4	6	0	6	1	3	▲ 2
奈 良	0	0	0	0	0	0	0	0	0
大 分	0	0	0	0	0	0	0	0	0
鹿 児 島	1	1	0	0	0	0	1	1	0
そ の 他	6	4	2	10	1	9	▲ 4	3	▲ 7
県 外 小 計	1,433	861	572	1,415	855	560	18	6	12
合 計	2,996	1,699	1,297	3,145	1,799	1,346	▲ 149	▲ 100	▲ 49

新規高等学校卒業予定者の就職希望者数・就職内定者数・就職内定率の推移（1月末・県内）

青森労働局

