

青森労働局発表  
平成31年3月4日

【照会先】

青森労働局職業安定部職業安定課  
課長 鈴木 俊逸  
地方職業指導官 花田 喜義  
地方職業指導官 三橋 聖男  
電話 017(721)2000

報道関係者 各位

平成31年3月新規大学等卒業予定者就職内定等状況  
(平成31年1月末現在)

～ 就職内定率は87.4%で前年度に次ぐ過去2番目～

青森労働局では、平成31年3月新規大学等卒業予定者の就職内定等状況を調査し、このほど平成31年1月末現在の状況を取りまとめた。その概要は次のとおりである。

就職内定率(大学・短大・高専・専修の合計)は87.4%で、平成13年3月卒からの統計開始以降、過去2番目に高い就職内定率となった。

1. 大学・短大・高専・専修の合計

- ①就職希望者数は、4,124人となり、前年同月に比べ94人、2.2%減少した。
- ②就職内定者数は、3,604人となり、前年同月に比べ118人、3.2%減少した。
- ③就職内定率は、87.4%で、前年同月に比べ0.8ポイント下回った。

2. 大学卒業予定者(11大学)

- ①就職希望者数は、2,656人となり、前年同月に比べ10人、0.4%減少した。
- ②就職内定者数は、2,352人となり、前年同月に比べ55人、2.3%減少した。
- ③就職内定率は、88.6%で、前年同月に比べ1.7ポイント下回った。

3. 短期大学卒業予定者(5短期大学)

- ①就職希望者数は、552人となり、前年同月に比べ79人、12.5%減少した。
- ②就職内定者数は、474人となり、前年同月に比べ36人、7.1%減少した。
- ③就職内定率は、85.9%で、前年同月に比べ5.1ポイント上回った。

4. 高専校卒業予定者(1校)

- ①就職希望者数は、94人となり、前年同月に比べ16人、14.5%減少した。
- ②就職内定者数は、93人となり、前年同月に比べ16人、14.7%減少した。
- ③就職内定率は、98.9%で、前年同月に比べ0.2ポイント下回った。

5. 専修学校(高卒課程の技術専門校を含む)卒業予定者(25校)

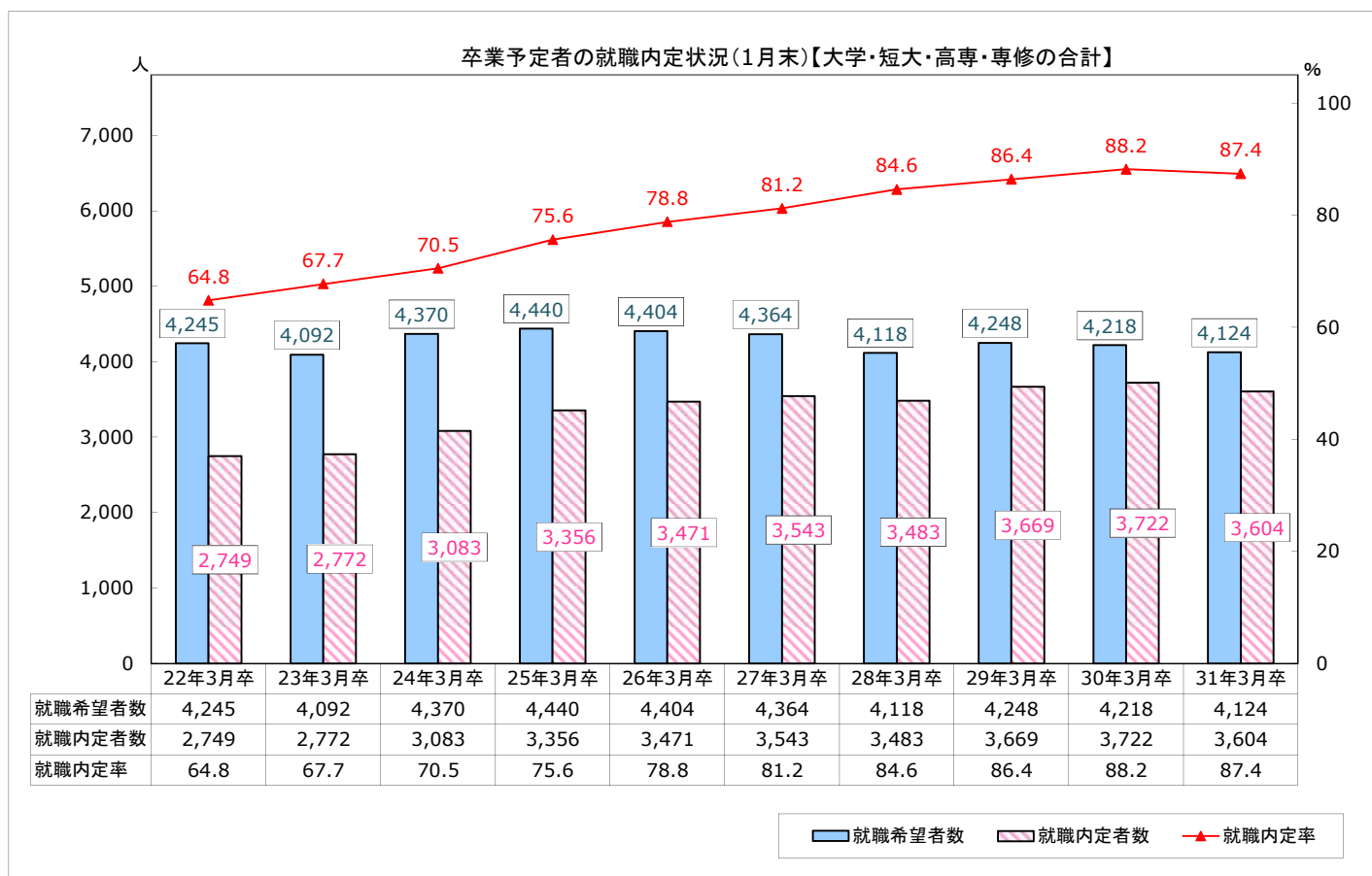
- ①就職希望者数は、822人となり、前年同月に比べ11人、1.4%増加した。
- ②就職内定者数は、685人となり、前年同月に比べ11人、1.6%減少した。
- ③就職内定率は、83.3%で、前年同月に比べ2.5ポイント下回った。

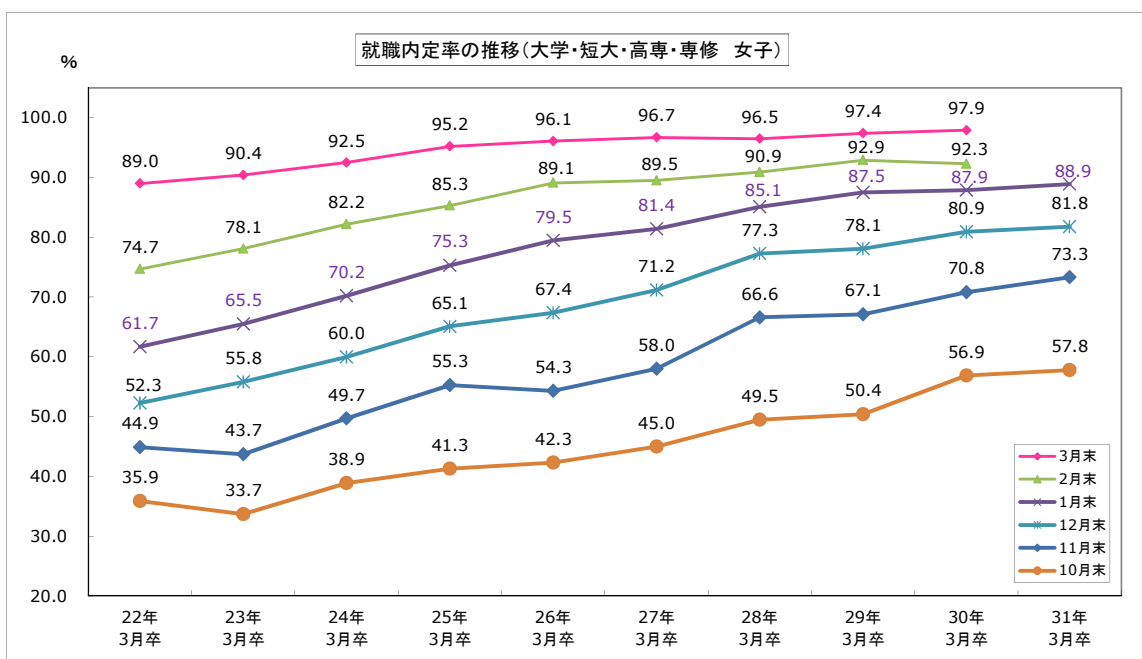
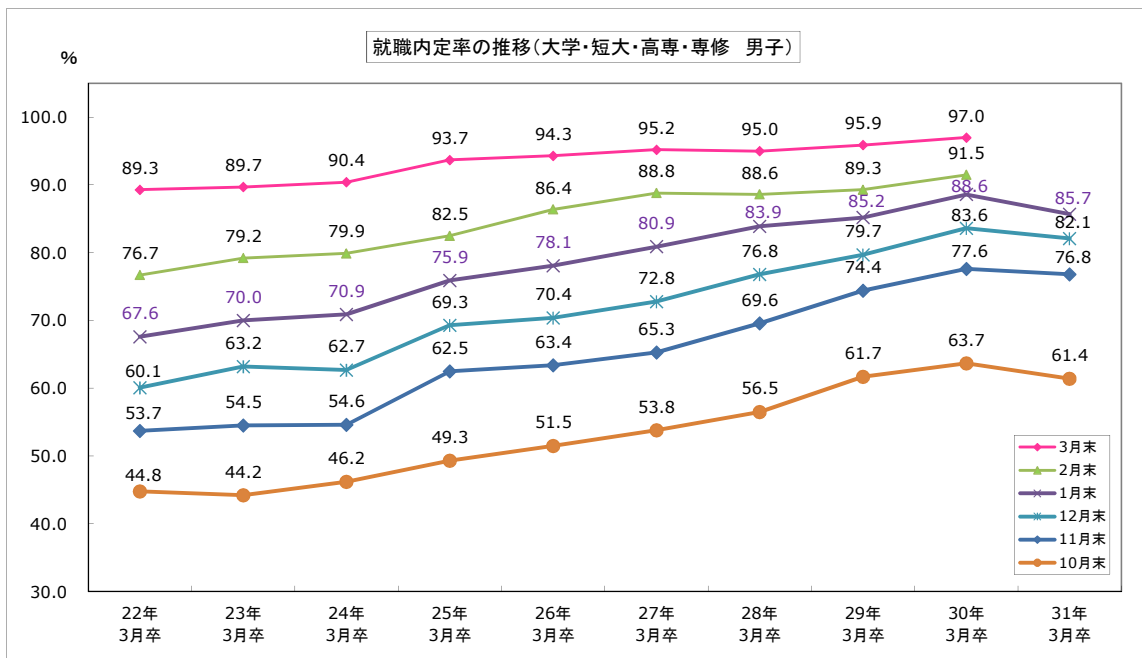
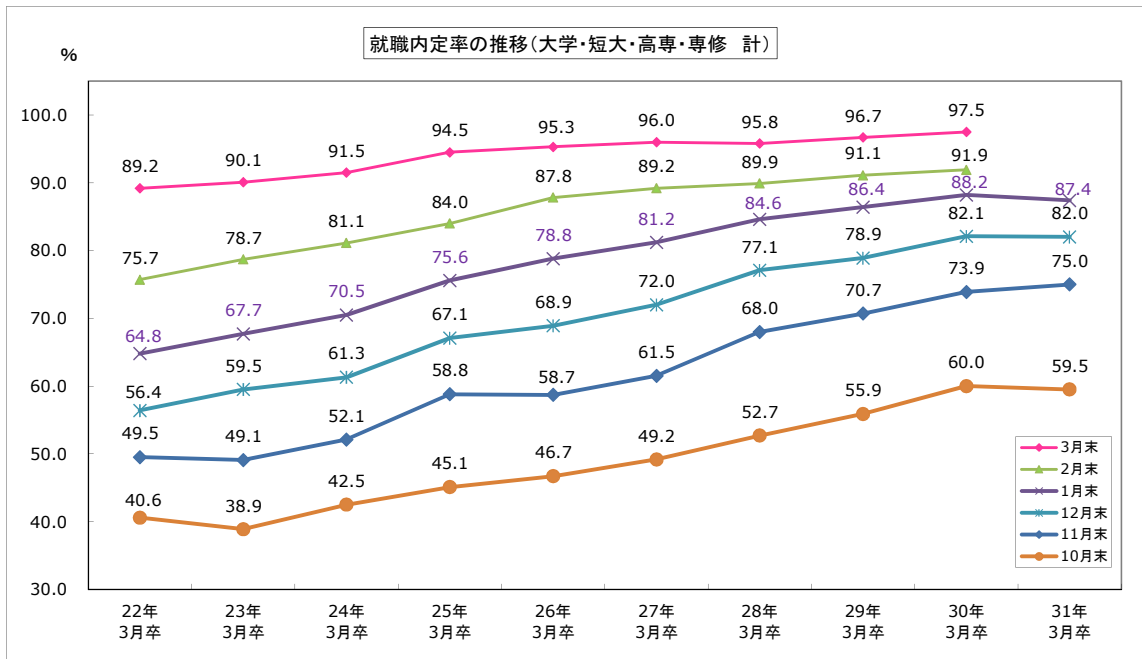
# 平成31年3月新規大学等卒業予定者就職内定状況

各年1月末現在（大学・短大・高専・専修学校の合計）

青森労働局

	卒業者数(人)		就職希望者数(人)			就職内定者数(人)			就職未内定者数(人)			就職内定率		
			県内	県外		県内	県外	県内	県外	県内	県外	県内	県外	
平成30年3月卒	計	5,349	4,218	1,841	2,377	3,722	1,536	2,186	496	305	191	88.2	83.4	92.0 %
	男	2,558	1,940	762	1,178	1,719	639	1,080	221	123	98	88.6	83.9	91.7 %
	女	2,791	2,278	1,079	1,199	2,003	897	1,106	275	182	93	87.9	83.1	92.2 %
平成31年3月卒	計	5,367	4,124	1,763	2,361	3,604	1,417	2,187	520	346	174	87.4	80.4	92.6 %
	男	2,699	1,970	782	1,188	1,689	605	1,084	281	177	104	85.7	77.4	91.2 %
	女	2,668	2,154	981	1,173	1,915	812	1,103	239	169	70	88.9	82.8	94.0 %
増減数	計	18	▲ 94	▲ 78	▲ 16	▲ 118	▲ 119	1	24	41	▲ 17			
	男	141	30	20	10	▲ 30	▲ 34	4	60	54	6			
	女	▲ 123	▲ 124	▲ 98	▲ 26	▲ 88	▲ 85	▲ 3	▲ 36	▲ 13	▲ 23			
増減率	計	0.3 %	▲ 2.2	▲ 4.2	▲ 0.7 %	▲ 3.2	▲ 7.7	0.0 %	4.8	13.4	▲ 8.9 %	▲ 0.8	▲ 3.0	0.6 P
	男	5.5 %	1.5	2.6	0.8 %	▲ 1.7	▲ 5.3	0.4 %	27.1	43.9	6.1 %	▲ 2.9	▲ 6.5	▲ 0.5 P
	女	▲ 4.4 %	▲ 5.4	▲ 9.1	▲ 2.2 %	▲ 4.4	▲ 9.5	▲ 0.3 %	▲ 13.1	▲ 7.1	▲ 24.7 %	1.0	▲ 0.3	1.8 P





# 平成31年3月新規大学等卒業予定者就職内定状況

(大学：各年1月末現在)

青森労働局

	卒業者数(人)		就職希望者数(人)			就職内定者数(人)			就職未内定者数(人)			就職内定率		
			県内	県外		県内	県外		県内	県外		県内	県外	
平成30年3月卒	計	3,580	2,666	875	1,791	2,407	758	1,649	259	117	142	90.3	86.6	92.1 %
	男	1,913	1,382	429	953	1,230	363	867	152	66	86	89.0	84.6	91.0 %
	女	1,667	1,284	446	838	1,177	395	782	107	51	56	91.7	88.6	93.3 %
平成31年3月卒	計	3,651	2,656	889	1,767	2,352	732	1,620	304	157	147	88.6	82.3	91.7 %
	男	1,993	1,410	453	957	1,211	352	859	199	101	98	85.9	77.7	89.8 %
	女	1,658	1,246	436	810	1,141	380	761	105	56	49	91.6	87.2	94.0 %
増減数	計	71	▲10	14	▲24	▲55	▲26	▲29	45	40	5	/		
	男	80	28	24	4	▲19	▲11	▲8	47	35	12			
	女	▲9	▲38	▲10	▲28	▲36	▲15	▲21	▲2	5	▲7			
増減率	計	2.0 %	▲0.4	1.6	▲1.3 %	▲2.3	▲3.4	▲1.8 %	17.4	34.2	3.5 %	▲1.7	▲4.3	▲0.4 P
	男	4.2 %	2.0	5.6	0.4 %	▲1.5	▲3.0	▲0.9 %	30.9	53.0	14.0 %	▲3.1	▲6.9	▲1.2 P
	女	▲0.5 %	▲3.0	▲2.2	▲3.3 %	▲3.1	▲3.8	▲2.7 %	▲1.9	9.8	▲12.5 %	▲0.1	▲1.4	0.7 P
	平成31年3月卒文系		1,208	504	704 人	1,068	410	658 人	140	94	46 人	88.4	81.3	93.5 %
	平成31年3月卒理系		1,448	385	1,063 人	1,284	322	962 人	164	63	101 人	88.7	83.6	90.5 %

(短大：各年1月末現在)

	卒業者数(人)		就職希望者数(人)			就職内定者数(人)			就職未内定者数(人)			就職内定率		
			県内	県外		県内	県外		県内	県外		県内	県外	
平成30年3月卒	計	662	631	405	226	510	309	201	121	96	25	80.8	76.3	88.9 %
	男	87	84	57	27	57	32	25	27	25	2	67.9	56.1	92.6 %
	女	575	547	348	199	453	277	176	94	71	23	82.8	79.6	88.4 %
平成31年3月卒	計	583	552	330	222	474	255	219	78	75	3	85.9	77.3	98.6 %
	男	94	81	51	30	50	23	27	31	28	3	61.7	45.1	90.0 %
	女	489	471	279	192	424	232	192	47	47	0	90.0	83.2	100.0 %
増減数	計	▲79	▲79	▲75	▲4	▲36	▲54	18	▲43	▲21	▲22	/		
	男	7	▲3	▲6	3	▲7	▲9	2	4	3	1			
	女	▲86	▲76	▲69	▲7	▲29	▲45	16	▲47	▲24	▲23			
増減率	計	▲11.9 %	▲12.5	▲18.5	▲1.8 %	▲7.1	▲17.5	9.0 %	▲35.5	▲21.9	▲88.0 %	5.1	1.0	9.7 P
	男	8.0 %	▲3.6	▲10.5	11.1 %	▲12.3	▲28.1	8.0 %	14.8	12.0	50.0 %	▲6.2	▲11.0	▲2.6 P
	女	▲15.0 %	▲13.9	▲19.8	▲3.5 %	▲6.4	▲16.2	9.1 %	▲50.0	▲33.8	- %	7.2	3.6	11.6 P

# 平成31年3月新規大学等卒業予定者就職内定状況

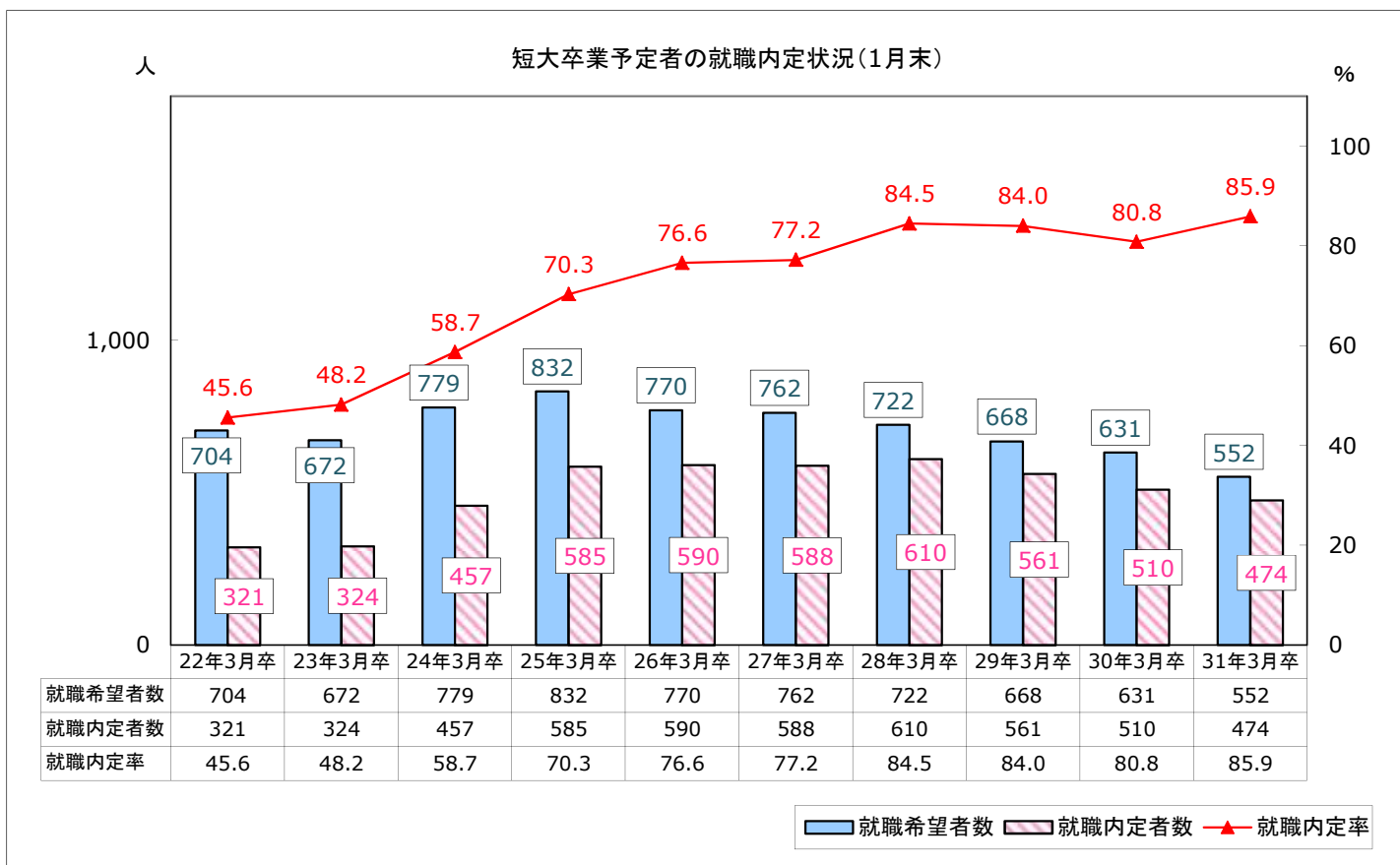
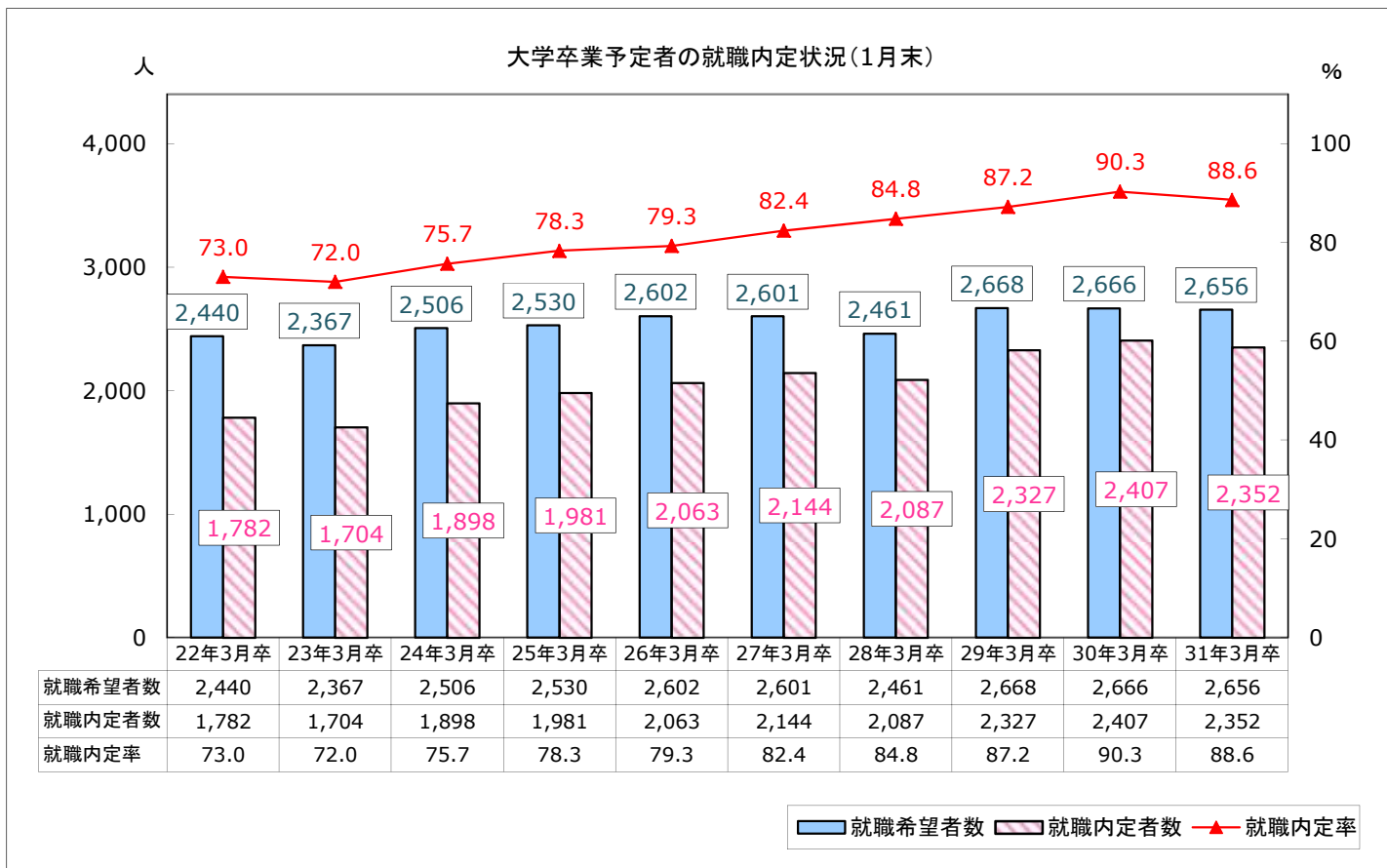
(高専：各年1月末現在)

青森労働局

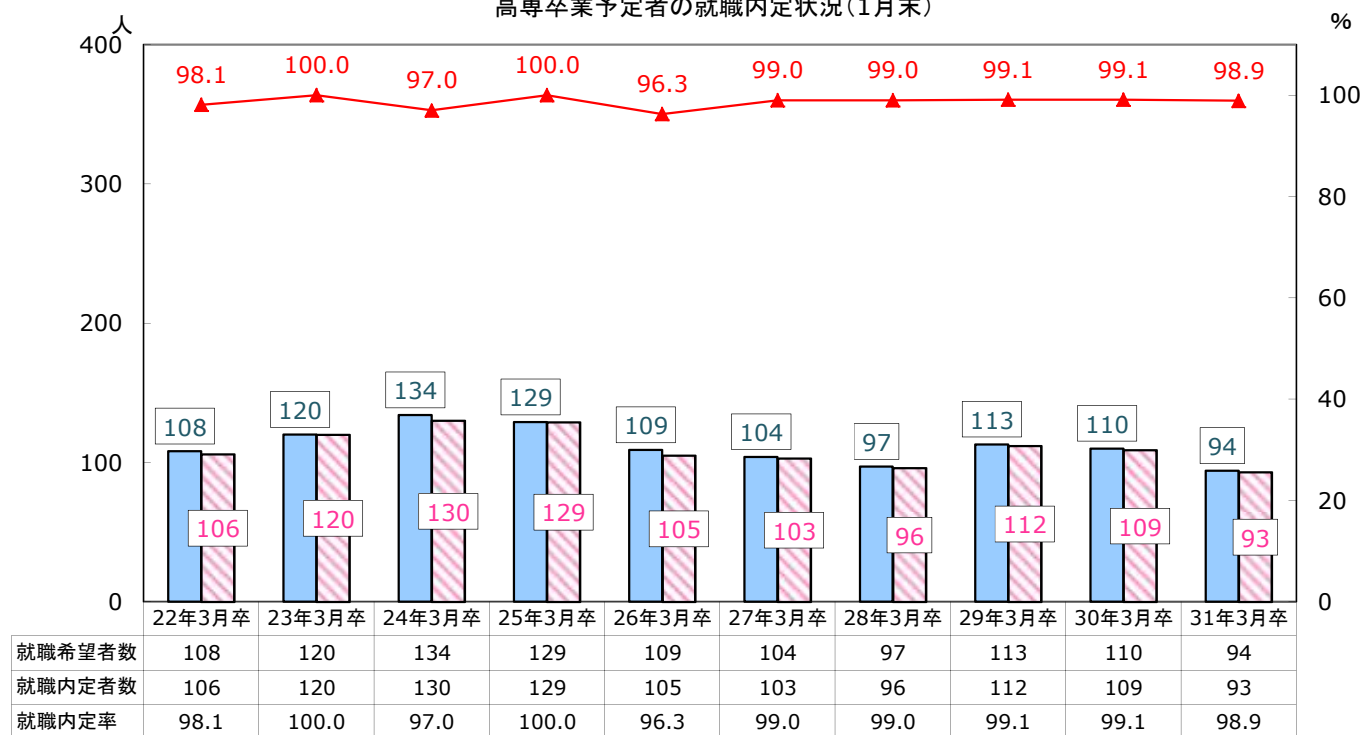
	卒業者数(人)		就職希望者数(人)			就職内定者数(人)			就職未内定者数(人)			就職内定率		
			県内	県外		県内	県外		県内	県外		県内	県外	
平成30年3月卒	計	185	110	23	87	109	23	86	1	0	1	99.1	100.0	98.9 %
	男	127	73	18	55	72	18	54	1	0	1	98.6	100.0	98.2 %
	女	58	37	5	32	37	5	32	0	0	0	100.0	100.0	100.0 %
平成31年3月卒	計	197	94	18	76	93	18	75	1	0	1	98.9	100.0	98.7 %
	男	148	62	12	50	61	12	49	1	0	1	98.4	100.0	98.0 %
	女	49	32	6	26	32	6	26	0	0	0	100.0	100.0	100.0 %
増減数	計	12	▲16	▲5	▲11	▲16	▲5	▲11	0	0	0	/		
	男	21	▲11	▲6	▲5	▲11	▲6	▲5	0	0	0			
	女	▲9	▲5	1	▲6	▲5	1	▲6	0	0	0			
増減率	計	6.5 %	▲14.5	▲21.7	▲12.6 %	▲14.7	▲21.7	▲12.8 %	0.0	-	0.0 %	▲0.2	0.0	▲0.2 P
	男	16.5 %	▲15.1	▲33.3	▲9.1 %	▲15.3	▲33.3	▲9.3 %	0.0	-	0.0 %	▲0.2	0.0	▲0.2 P
	女	▲15.5 %	▲13.5	20.0	▲18.8 %	▲13.5	20.0	▲18.8 %	-	-	- %	0.0	0.0	0.0 P

(専修学校：各年1月末現在)

	卒業者数(人)		就職希望者数(人)			就職内定者数(人)			就職未内定者数(人)			就職内定率		
			県内	県外		県内	県外		県内	県外		県内	県外	
平成30年3月卒	計	922	811	538	273	696	446	250	115	92	23	85.8	82.9	91.6 %
	男	431	401	258	143	360	226	134	41	32	9	89.8	87.6	93.7 %
	女	491	410	280	130	336	220	116	74	60	14	82.0	78.6	89.2 %
平成31年3月卒	計	936	822	526	296	685	412	273	137	114	23	83.3	78.3	92.2 %
	男	464	417	266	151	367	218	149	50	48	2	88.0	82.0	98.7 %
	女	472	405	260	145	318	194	124	87	66	21	78.5	74.6	85.5 %
増減数	計	14	11	▲12	23	▲11	▲34	23	22	22	0	/		
	男	33	16	8	8	7	▲8	15	9	16	▲7			
	女	▲19	▲5	▲20	15	▲18	▲26	8	13	6	7			
増減率	計	1.5 %	1.4	▲2.2	8.4 %	▲1.6	▲7.6	9.2 %	19.1	23.9	0.0 %	▲2.5	▲4.6	0.6 P
	男	7.7 %	4.0	3.1	5.6 %	1.9	▲3.5	11.2 %	22.0	50.0	▲77.8 %	▲1.8	▲5.6	5.0 P
	女	▲3.9 %	▲1.2	▲7.1	11.5 %	▲5.4	▲11.8	6.9 %	17.6	10.0	50.0 %	▲3.5	▲4.0	▲3.7 P

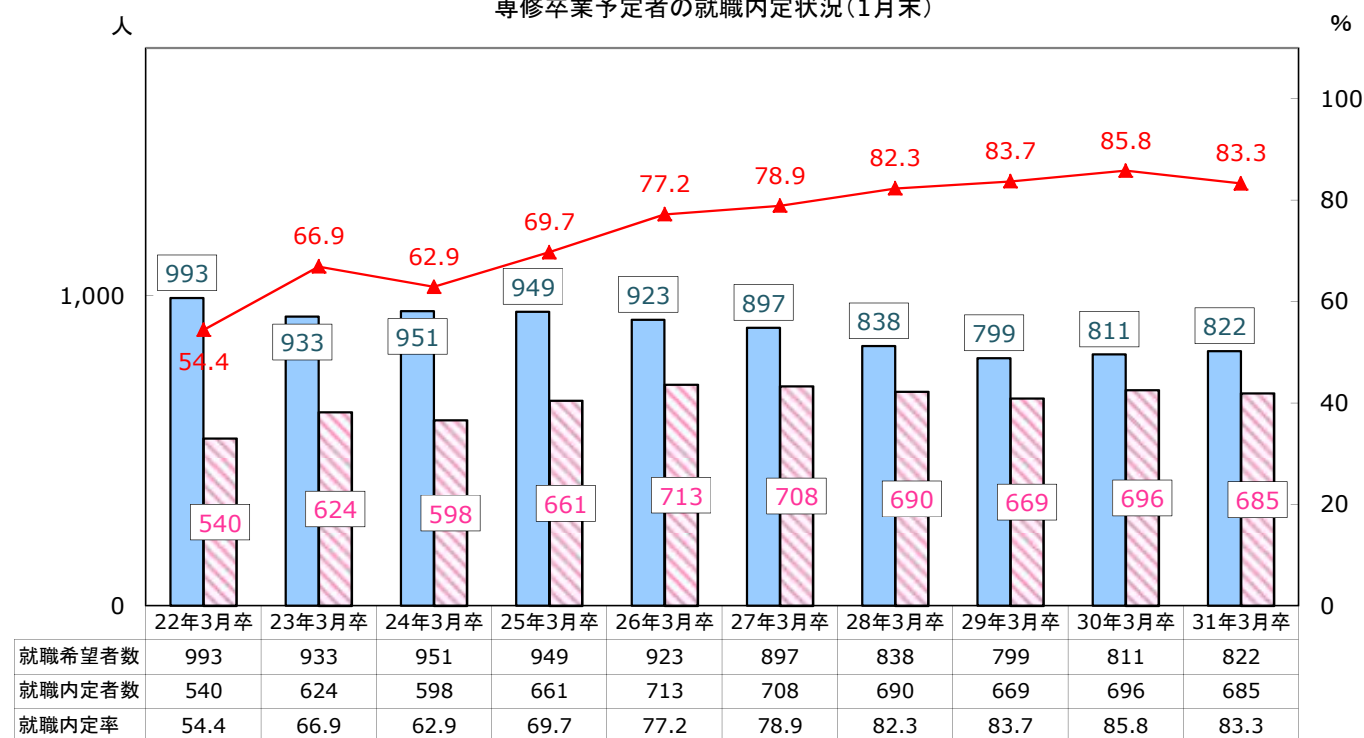


高専卒業予定者の就職内定状況(1月末)

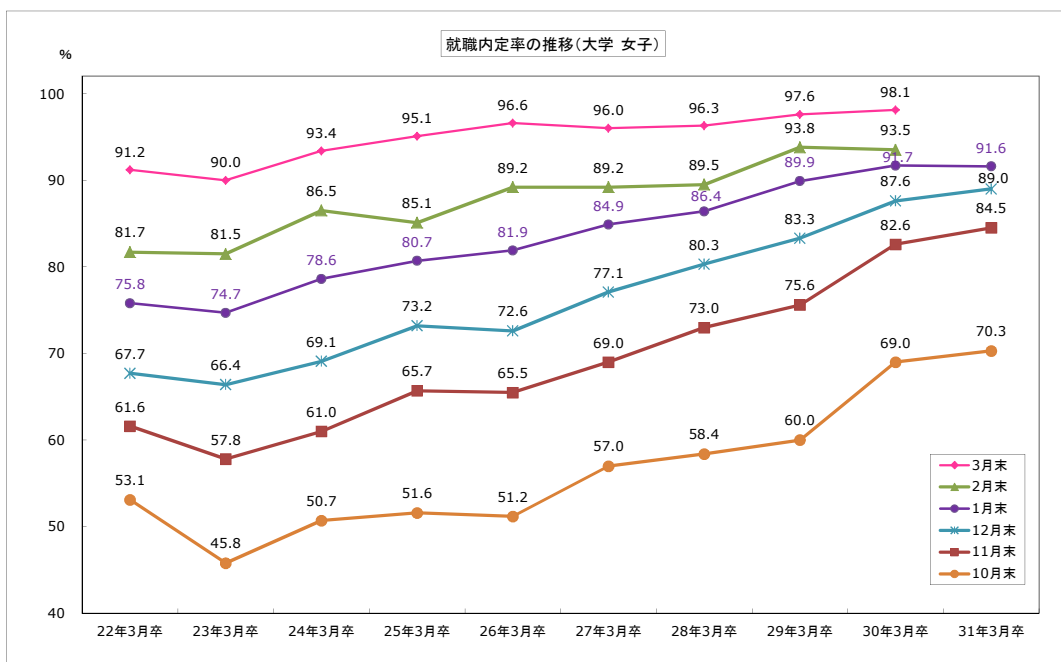
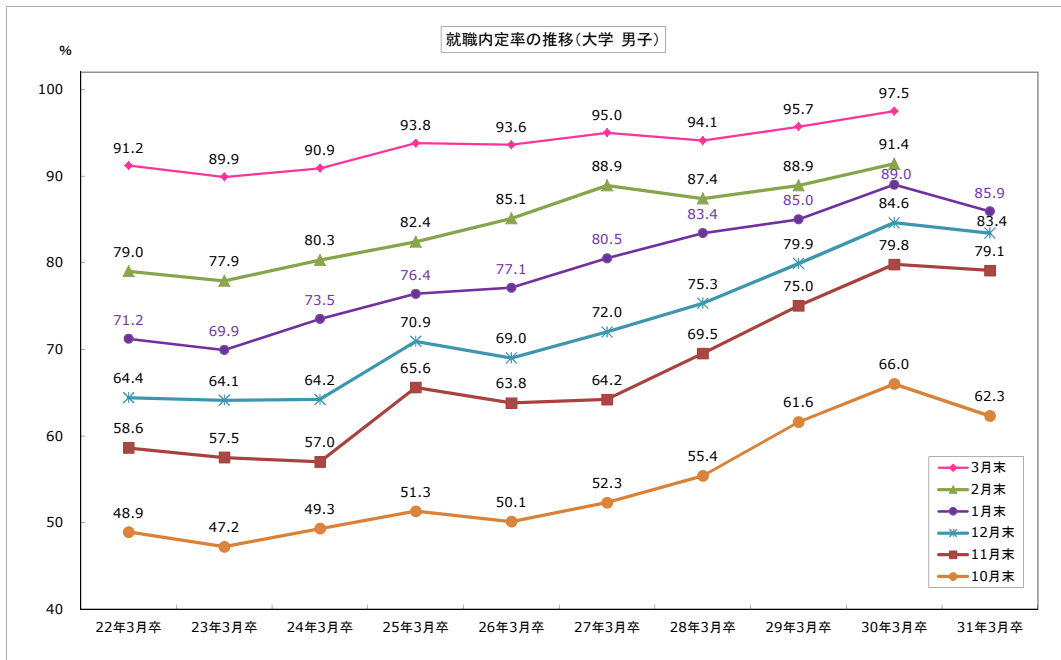
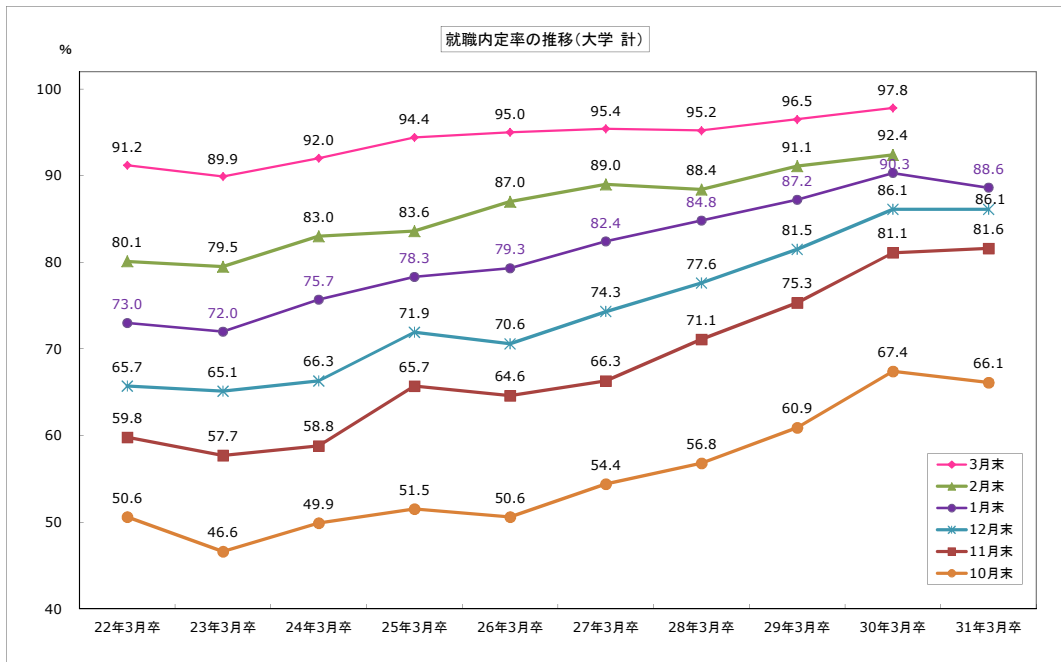


■ 就職希望者数 ■ 就職内定者数 ▲ 就職内定率

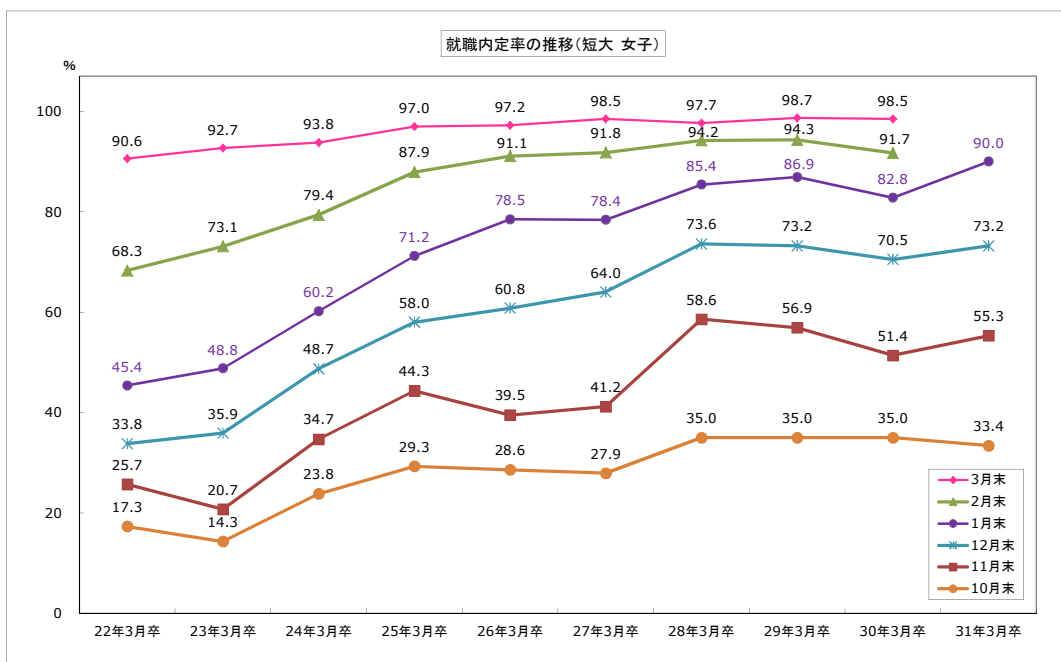
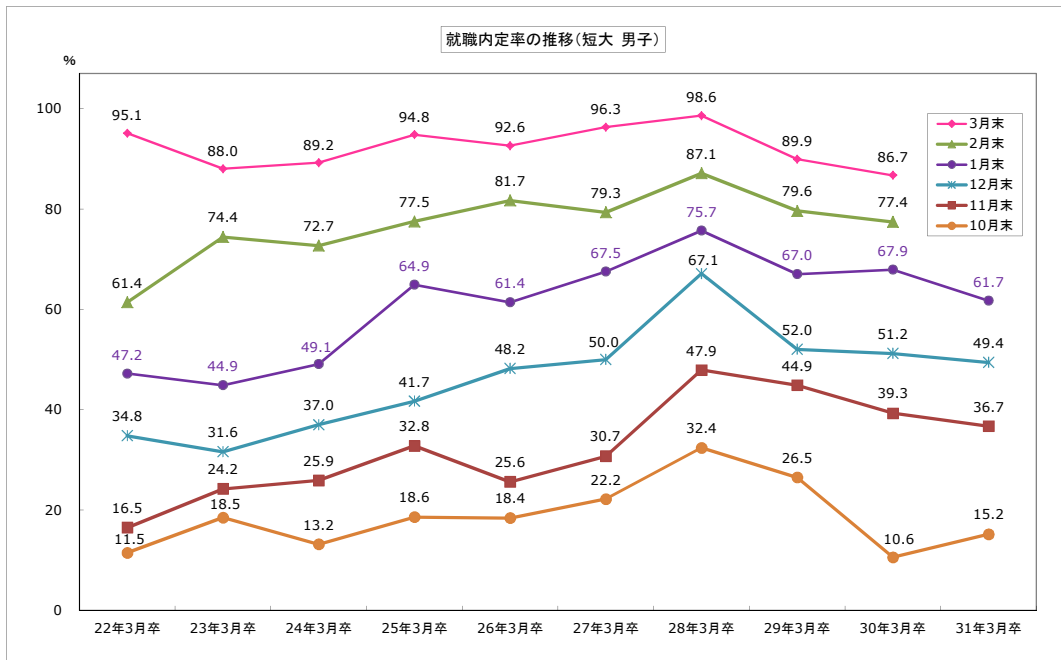
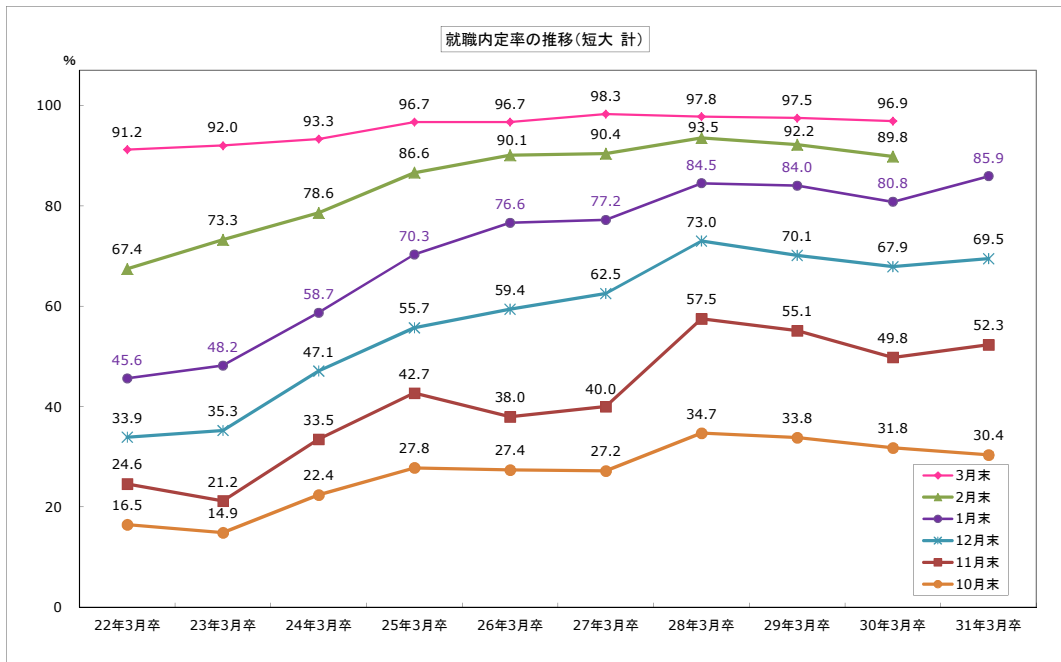
専修卒業予定者の就職内定状況(1月末)

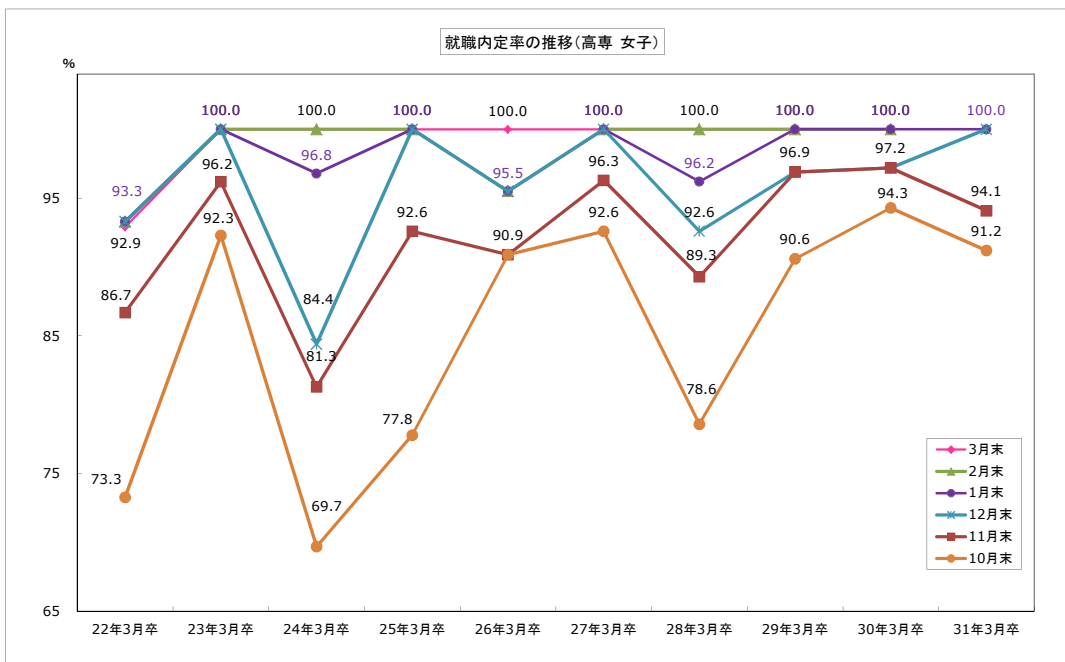
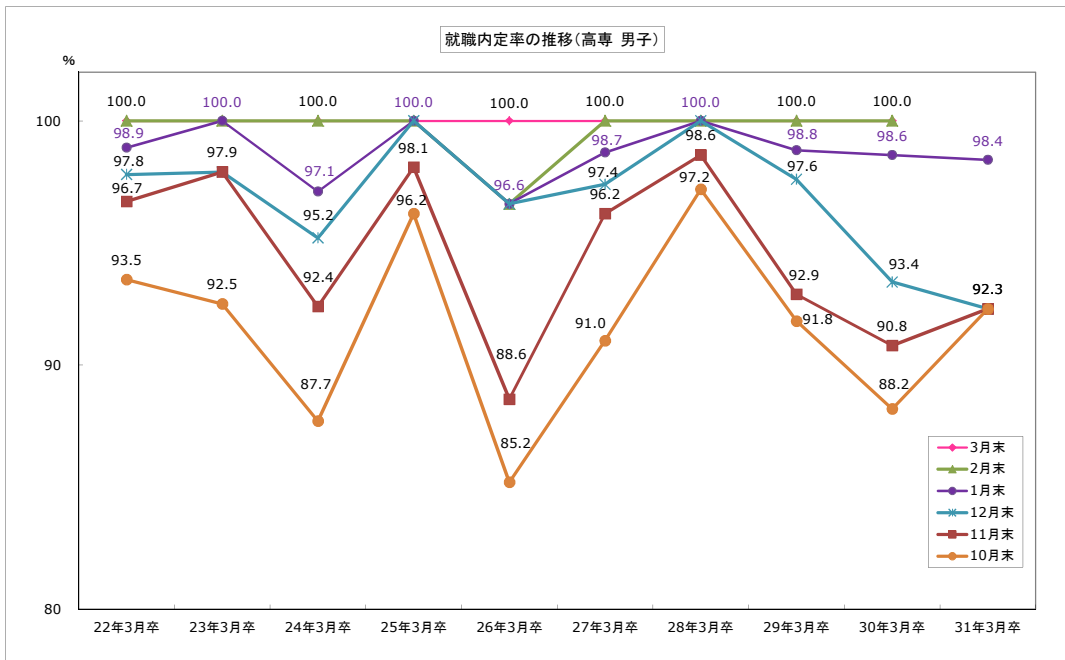
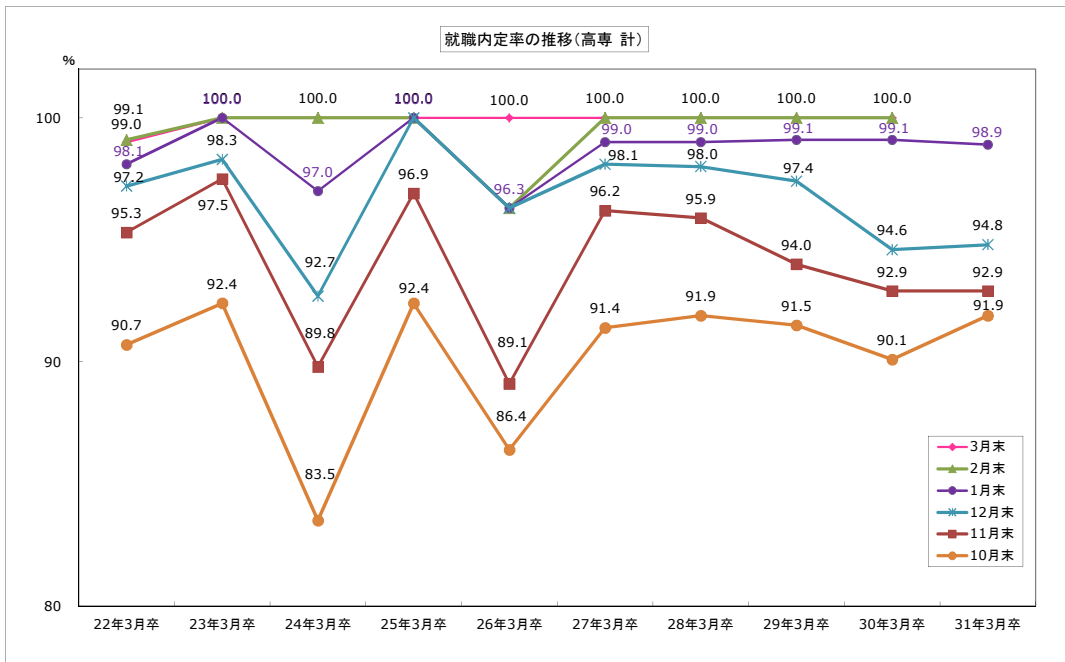


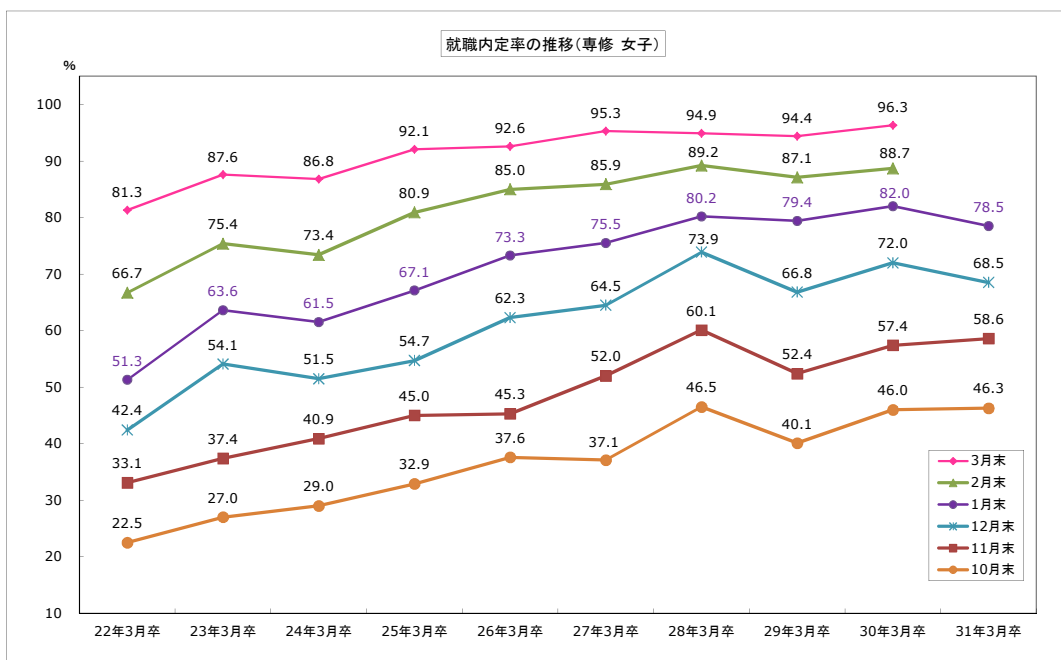
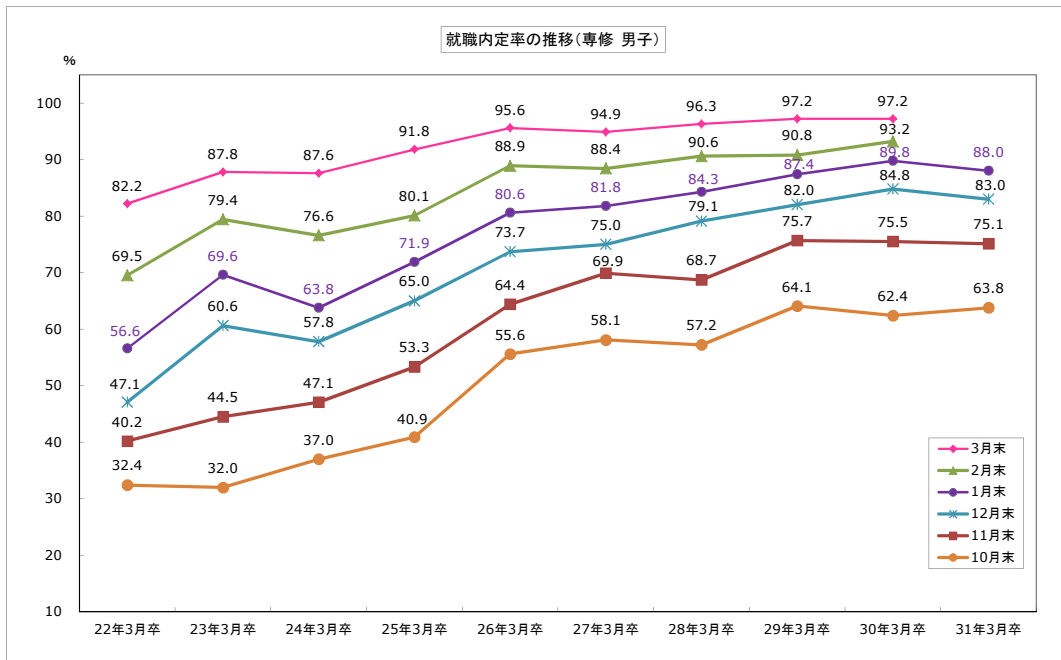
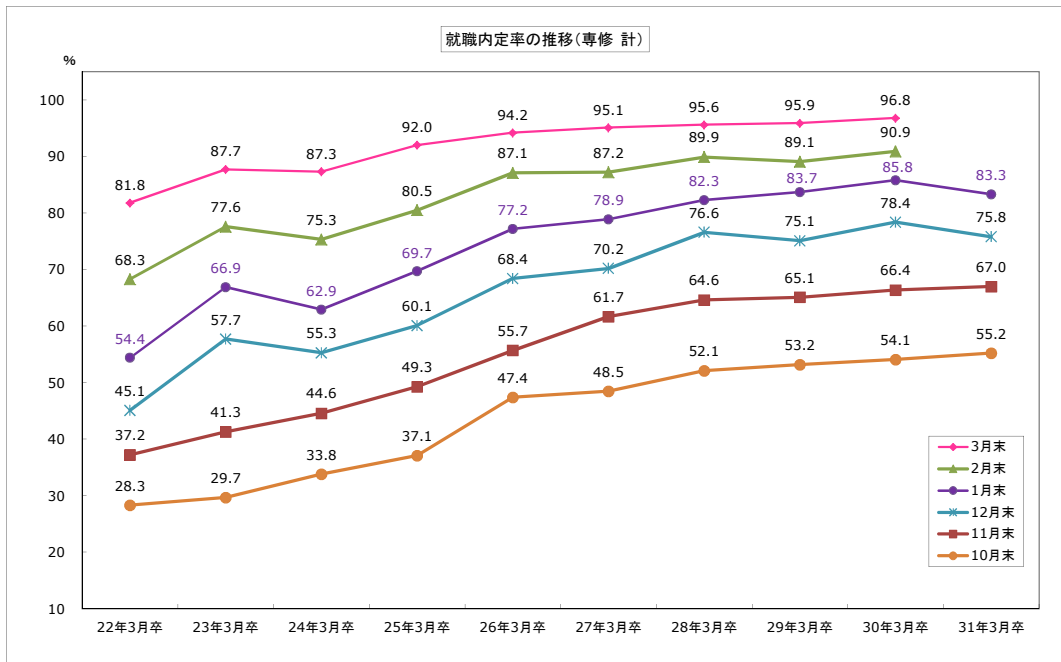
■ 就職希望者数 ■ 就職内定者数 ▲ 就職内定率











# 平成31年3月新規大学等卒業予定者県内求人状況（産業別）

各年1月末現在

青森労働局

	平成31年3月卒	平成30年3月卒	増減	増減率（%）
A, B 農、林、漁業（01～04）	9	13	△ 4	△ 30.8
C 鉱業，採石業，砂利採取業（05）	0	0	0	-
D 建設業（06～08）	130	139	△ 9	△ 6.5
E 製造業（09～32）	165	156	9	5.8
09 食料品製造業	55	41	14	34.1
10 飲料・たばこ・飼料製造業	2	0	2	-
11 繊維工業	19	14	5	35.7
12 木材・木製品製造業（家具除く）	0	1	△ 1	-
13 家具・装備品製造業	0	0	0	-
14 パルプ・紙・紙加工品製造業	1	0	1	-
15 印刷・同関連業	5	4	1	25.0
16 化学工業	1	0	1	-
17 石油製品・石炭製品製造業	0	0	0	-
18 プラスチック製品製造業（別掲を除く）	1	3	△ 2	△ 66.7
19 ゴム製品製造業	0	0	0	-
21 窯業・土石製品製造業	0	0	0	-
22 鉄鋼業	4	4	0	0.0
23 非鉄金属製造業	17	11	6	54.5
24 金属製品製造業	27	27	0	0.0
25 はん用機械器具製造業	3	5	△ 2	△ 40.0
26 生産用機械器具製造業	6	0	6	-
27 業務用機械器具製造業	1	1	0	0.0
28 電子部品・デバイス・電子回路製造業	21	26	△ 5	△ 19.2
29 電気機械器具製造業	2	8	△ 6	△ 75.0
30 情報通信機械器具製造業	0	0	0	-
31 輸送用機械器具製造業	0	11	△ 11	-
20、32 その他の製造業	0	0	0	-
F 電気・ガス・熱供給・水道業（33～36）	2	1	1	100.0
G 情報通信業（37～41）	30	28	2	7.1
H 運輸業，郵便業（42～49）	33	37	△ 4	△ 10.8
I 卸売業・小売業（50～61）	424	440	△ 16	△ 3.6
50～55 卸売業	114	137	△ 23	△ 16.8
56～61 小売業	310	303	7	2.3
J 金融業・保険業（62～67）	34	38	△ 4	△ 10.5
K 不動産業，物品賃貸業（68～70）	19	20	△ 1	△ 5.0
L 学術研究，専門，技術サービス業（71～74）	46	38	8	21.1
M 宿泊業，飲食サービス業（75～77）	53	59	△ 6	△ 10.2
75 宿泊業	35	46	△ 11	△ 23.9
76 飲食店	18	13	5	38.5
N 生活関連サービス業，娯楽業（78～80）	43	47	△ 4	△ 8.5
O 教育，学習支援業（81，82）	21	20	1	5.0
P 医療，福祉（83～85）	378	511	△ 133	△ 26.0
Q 複合サービス事業（86，87）	36	59	△ 23	△ 39.0
R サービス業（他に分類されないもの）（88～96）	59	60	△ 1	△ 1.7
S, T 公務（他に分類されるものを除く）・その他（97,98,99）	0	0	0	-
合計	1,482	1,666	△ 184	△ 11.0

※ 求人数は青森県内ハローワークで受理した求人数。

## 平成31年3月新規大学等卒業予定者県内求人状況（安定所別）

各年1月末現在

青 森 労 働 局

項 目	求人件数			求人数		
	平成31年3月卒	平成30年3月卒	前年同月比	平成31年3月卒	平成30年3月卒	前年同月比
労働局計	593	644	△ 51	1,482	1,666	△ 184
			△ 7.9			△ 11.0
青 森	153	142	11	493	526	△ 33
			7.7			△ 6.3
八 戸	180	205	△ 25	420	497	△ 77
			△ 12.2			△ 15.5
弘 前	113	132	△ 19	271	294	△ 23
			△ 14.4			△ 7.8
む つ	29	22	7	68	54	14
			31.8			25.9
野辺地	23	34	△ 11	51	60	△ 9
			△ 32.4			△ 15.0
五所川原	23	25	△ 2	32	57	△ 25
			△ 8.0			△ 43.9
三 沢	20	31	△ 11	54	83	△ 29
			△ 35.5			△ 34.9
十和田	32	35	△ 3	57	63	△ 6
			△ 8.6			△ 9.5
黒 石	20	18	2	36	32	4
			11.1			12.5

※ 求人数は青森県内ハローワークで受理した求人数で、前年同月比欄上段は増減数、下段は増減率。