

青森労働局発表
平成30年12月3日

【照会先】

青森労働局職業安定部職業安定課
課長 鈴木 俊逸
地方職業指導官 花田 喜義
地方職業指導官 三橋 聖男
電話 017(721)2000

報道関係者 各位

平成31年3月新規大学等卒業予定者就職内定等状況
(平成30年10月末現在)

～ 就職内定率は59.0% で前年度に次ぐ過去2番目～

青森労働局では、平成31年3月新規大学等卒業予定者の就職内定等状況を調査し、このほど平成30年10月末現在の状況を取りまとめた。その概要は次のとおりである。

就職内定率(大学・短大・高専・専修の合計)は59.0%で、平成13年3月卒からの統計開始以降、2番目に高い就職内定率となった。

1. 大学・短大・高専・専修の合計

- ①就職希望者数は、4,096人となり、前年同月に比べ79人、1.9%減少した。
- ②就職内定者数は、2,415人となり、前年同月に比べ96人、3.8%減少した。
- ③就職内定率は、59.0%で、前年同月に比べ1.1ポイント下回った。

2. 大学卒業予定者(11大学)

- ①就職希望者数は、2,542人となり、前年同月に比べ83人、3.2%減少した。
- ②就職内定者数は、1,680人となり、前年同月に比べ90人、5.1%減少した。
- ③就職内定率は、66.1%で、前年同月に比べ1.3ポイント下回った。

3. 短期大学卒業予定者(5短期大学)

- ①就職希望者数は、565人となり、前年同月に比べ71人、11.2%減少した。
- ②就職内定者数は、172人となり、前年同月に比べ30人、14.9%減少した。
- ③就職内定率は、30.4%で、前年同月に比べ1.4ポイント下回った。

4. 高専校卒業予定者(1校)

- ①就職希望者数は、99人となり、前年同月に比べ12人、10.8%減少した。
- ②就職内定者数は、91人となり、前年同月に比べ9人、9.0%減少した。
- ③就職内定率は、91.9%で、前年同月に比べ1.8ポイント上回った。

5. 専修学校(高卒課程の技術専門校を含む)卒業予定者(25校)

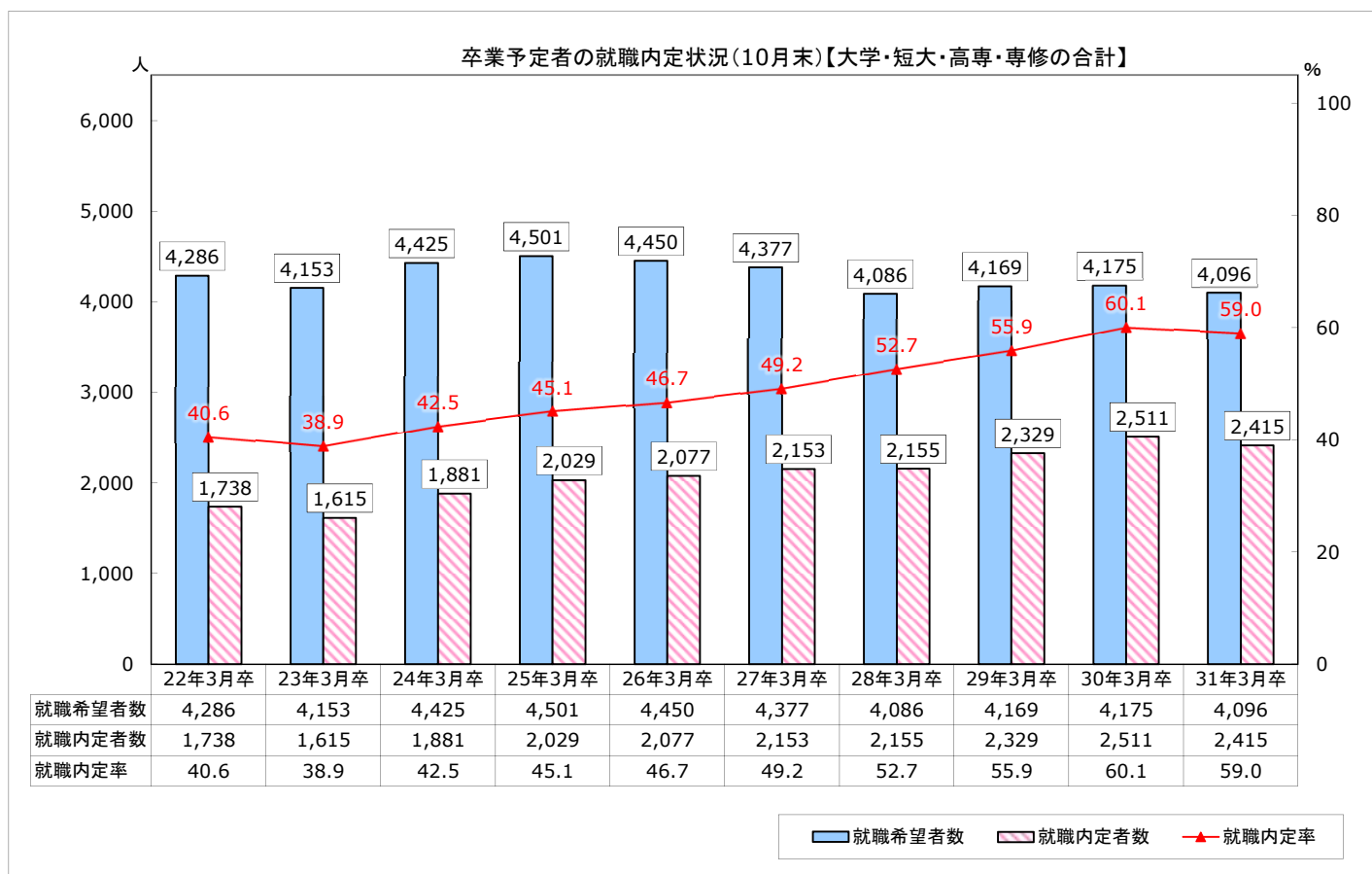
- ①就職希望者数は、890人となり、前年同月に比べ87人、10.8%増加した。
- ②就職内定者数は、472人となり、前年同月に比べ33人、7.5%増加した。
- ③就職内定率は、53.0%で、前年同月に比べ1.7ポイント下回った。

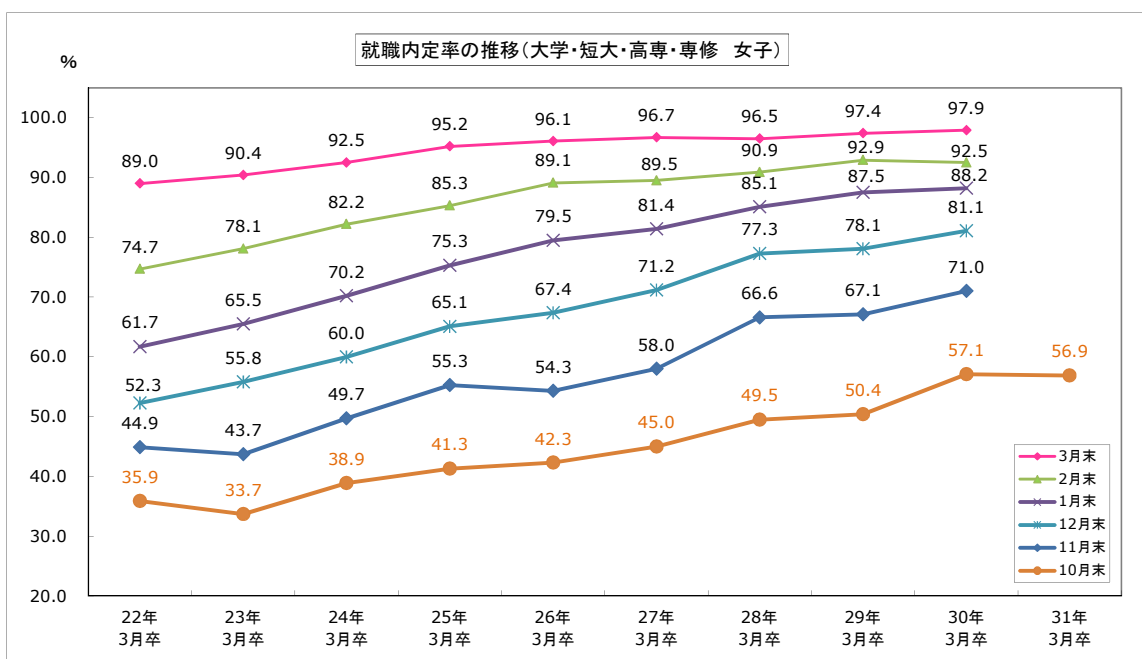
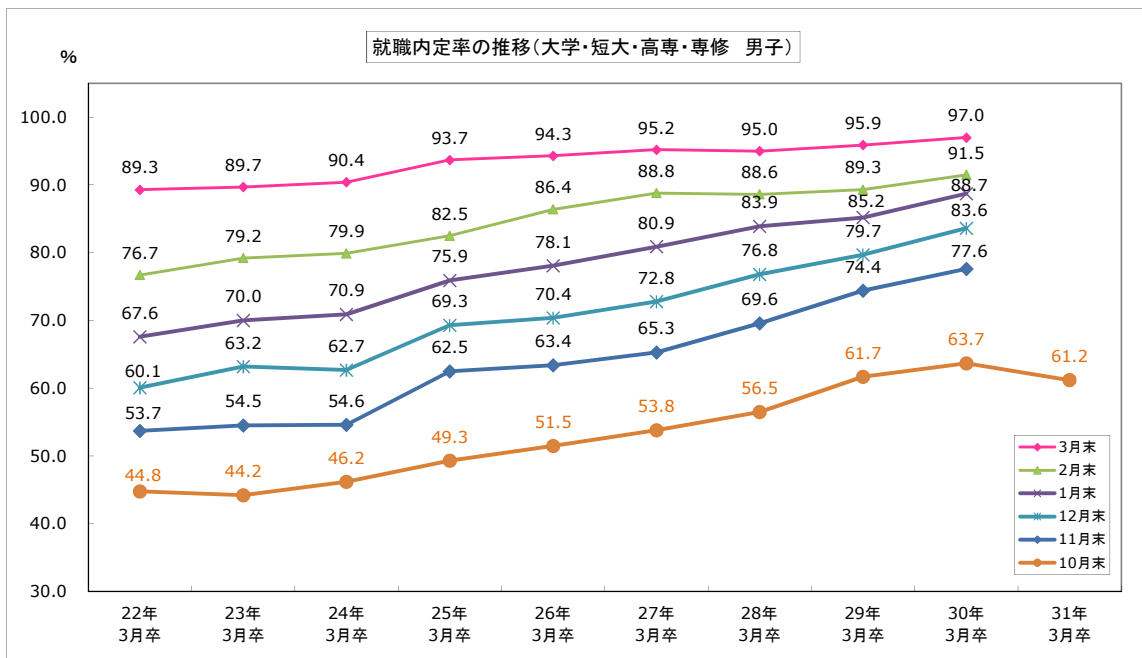
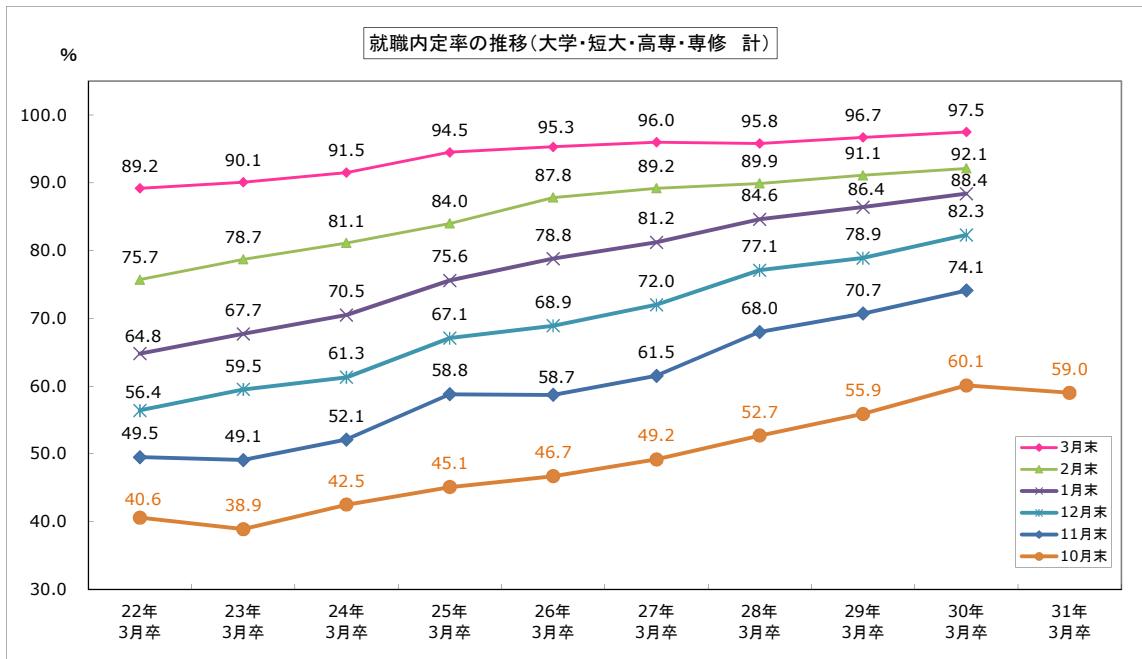
平成31年3月新規大学等卒業予定者就職内定状況

各年10月末現在（大学・短大・高専・専修学校の合計）

青森労働局

	卒業者数(人)		就職希望者数(人)			就職内定者数(人)			就職未内定者数(人)			就職内定率		
			県内	県外		県内	県外		県内	県外	県内	県外		
平成30年3月卒	計	5,304	4,175	1,854	2,321	2,511	915	1,596	1,664	939	725	60.1	49.4	68.8 %
	男	2,575	1,920	762	1,158	1,223	439	784	697	323	374	63.7	57.6	67.7 %
	女	2,729	2,255	1,092	1,163	1,288	476	812	967	616	351	57.1	43.6	69.8 %
平成31年3月卒	計	5,410	4,096	1,830	2,266	2,415	888	1,527	1,681	942	739	59.0	48.5	67.4 %
	男	2,723	1,927	770	1,157	1,180	428	752	747	342	405	61.2	55.6	65.0 %
	女	2,687	2,169	1,060	1,109	1,235	460	775	934	600	334	56.9	43.4	69.9 %
増減数	計	106	▲79	▲24	▲55	▲96	▲27	▲69	17	3	14	/		
	男	148	7	8	▲1	▲43	▲11	▲32	50	19	31			
	女	▲42	▲86	▲32	▲54	▲53	▲16	▲37	▲33	▲16	▲17			
増減率	計	2.0 %	▲1.9	▲1.3	▲2.4 %	▲3.8	▲3.0	▲4.3 %	1.0	0.3	1.9 %	▲1.1	▲0.9	▲1.4 P
	男	5.7 %	0.4	1.0	▲0.1 %	▲3.5	▲2.5	▲4.1 %	7.2	5.9	8.3 %	▲2.5	▲2.0	▲2.7 P
	女	▲1.5 %	▲3.8	▲2.9	▲4.6 %	▲4.1	▲3.4	▲4.6 %	▲3.4	▲2.6	▲4.8 %	▲0.2	▲0.2	0.1 P





平成31年3月新規大学等卒業予定者就職内定状況

(大学：各年10月末現在)

青森労働局

	卒業者数(人)		就職希望者数(人)			就職内定者数(人)			就職未内定者数(人)			就職内定率		
			県内	県外		県内	県外		県内	県外	県内	県外		
平成30年3月卒	計	3,604	2,625	902	1,723	1,770	550	1,220	855	352	503	67.4	61.0	70.8 %
	男	1,932	1,358	427	931	896	268	628	462	159	303	66.0	62.8	67.5 %
	女	1,672	1,267	475	792	874	282	592	393	193	200	69.0	59.4	74.7 %
平成31年3月卒	計	3,680	2,542	881	1,661	1,680	530	1,150	862	351	511	66.1	60.2	69.2 %
	男	2,008	1,345	423	922	838	247	591	507	176	331	62.3	58.4	64.1 %
	女	1,672	1,197	458	739	842	283	559	355	175	180	70.3	61.8	75.6 %
増減数	計	76	▲83	▲21	▲62	▲90	▲20	▲70	7	▲1	8	/		
	男	76	▲13	▲4	▲9	▲58	▲21	▲37	45	17	28			
	女	0	▲70	▲17	▲53	▲32	1	▲33	▲38	▲18	▲20			
増減率	計	2.1 %	▲3.2	▲2.3	▲3.6 %	▲5.1	▲3.6	▲5.7 %	0.8	▲0.3	1.6 %	▲1.3	▲0.8	▲1.6 P
	男	3.9 %	▲1.0	▲0.9	▲1.0 %	▲6.5	▲7.8	▲5.9 %	9.7	10.7	9.2 %	▲3.7	▲4.4	▲3.4 P
	女	0.0 %	▲5.5	▲3.6	▲6.7 %	▲3.7	0.4	▲5.6 %	▲9.7	▲9.3	▲10.0 %	1.3	2.4	0.9 P
	平成31年3月卒文系		1,132	478	654 人	746	294	452 人	386	184	202 人	65.9	61.5	69.1 %
	平成31年3月卒理系		1,410	403	1,007 人	934	236	698 人	476	167	309 人	66.2	58.6	69.3 %

(短大：各年10月末現在)

	卒業者数(人)		就職希望者数(人)			就職内定者数(人)			就職未内定者数(人)			就職内定率		
			県内	県外		県内	県外		県内	県外	県内	県外		
平成30年3月卒	計	664	636	404	232	202	87	115	434	317	117	31.8	21.5	49.6 %
	男	87	85	61	24	9	3	6	76	58	18	10.6	4.9	25.0 %
	女	577	551	343	208	193	84	109	358	259	99	35.0	24.5	52.4 %
平成31年3月卒	計	588	565	332	233	172	63	109	393	269	124	30.4	19.0	46.8 %
	男	97	92	51	41	14	10	4	78	41	37	15.2	19.6	9.8 %
	女	491	473	281	192	158	53	105	315	228	87	33.4	18.9	54.7 %
増減数	計	▲76	▲71	▲72	1	▲30	▲24	▲6	▲41	▲48	7	/		
	男	10	7	▲10	17	5	7	▲2	2	▲17	19			
	女	▲86	▲78	▲62	▲16	▲35	▲31	▲4	▲43	▲31	▲12			
増減率	計	▲11.4 %	▲11.2	▲17.8	0.4 %	▲14.9	▲27.6	▲5.2 %	▲9.4	▲15.1	6.0 %	▲1.4	▲2.5	▲2.8 P
	男	11.5 %	8.2	▲16.4	70.8 %	55.6	233.3	▲33.3 %	2.6	▲29.3	105.6 %	4.6	14.7	▲15.2 P
	女	▲14.9 %	▲14.2	▲18.1	▲7.7 %	▲18.1	▲36.9	▲3.7 %	▲12.0	▲12.0	▲12.1 %	▲1.6	▲5.6	2.3 P

平成31年3月新規大学等卒業予定者就職内定状況

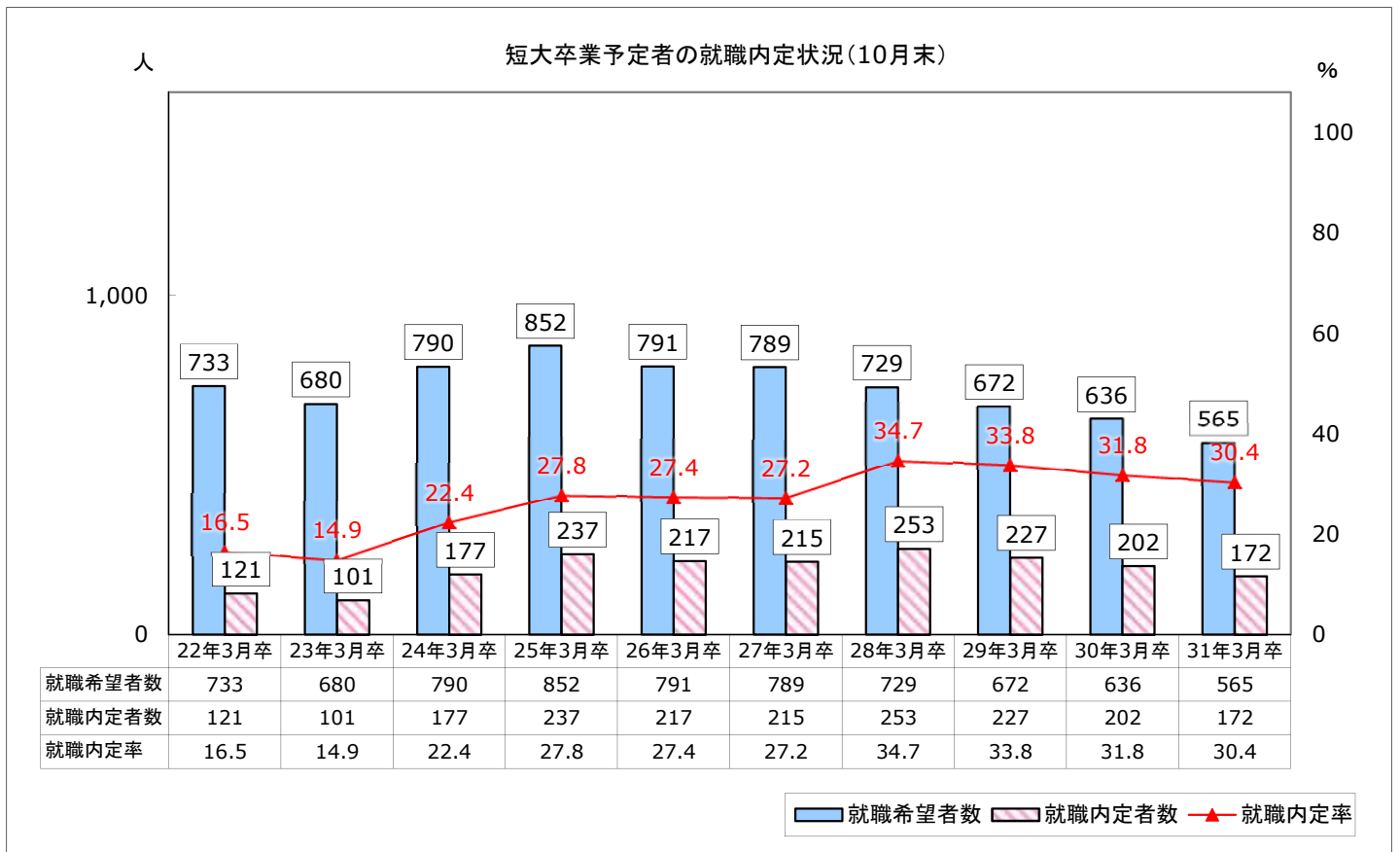
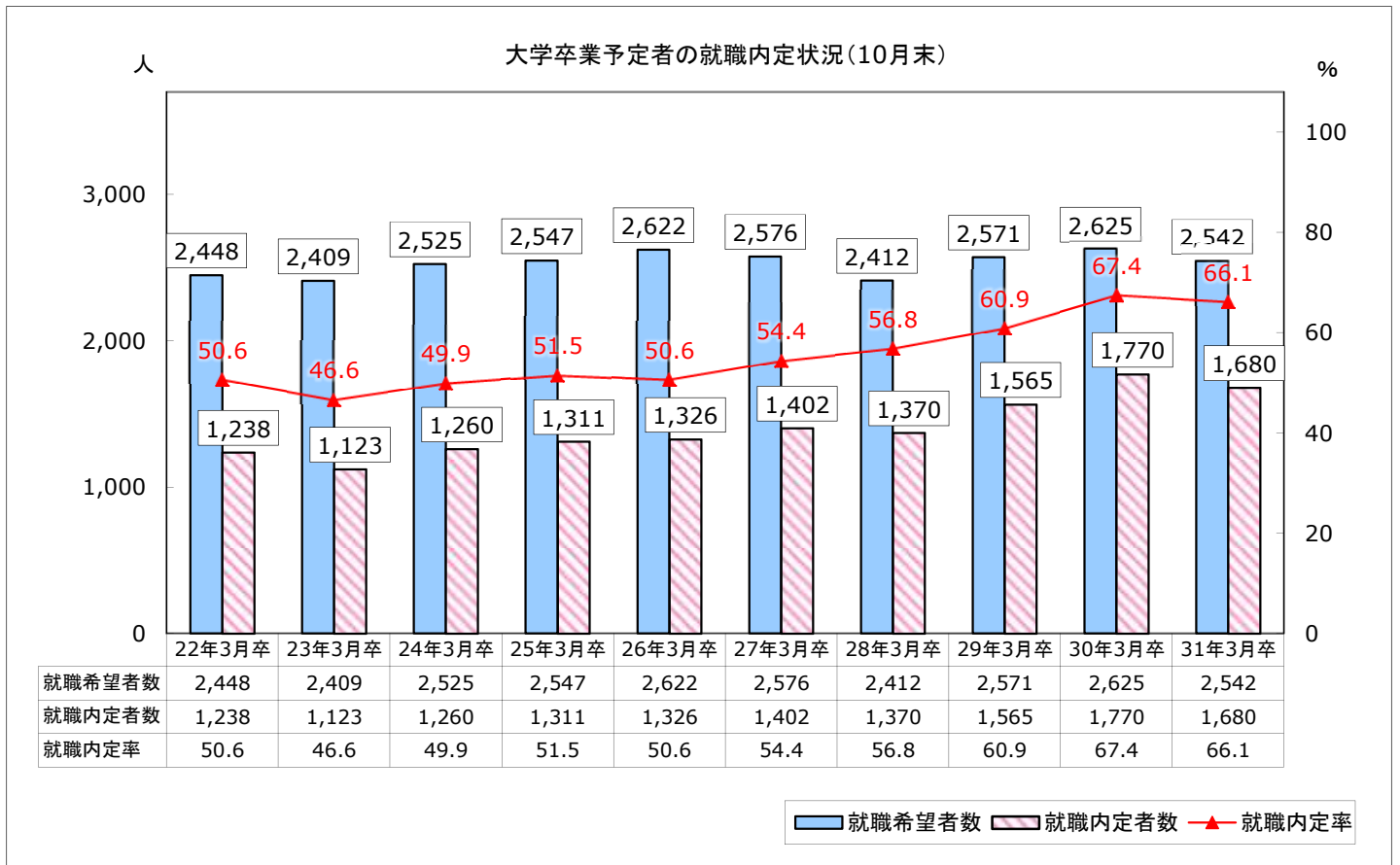
(高専：各年10月末現在)

青森労働局

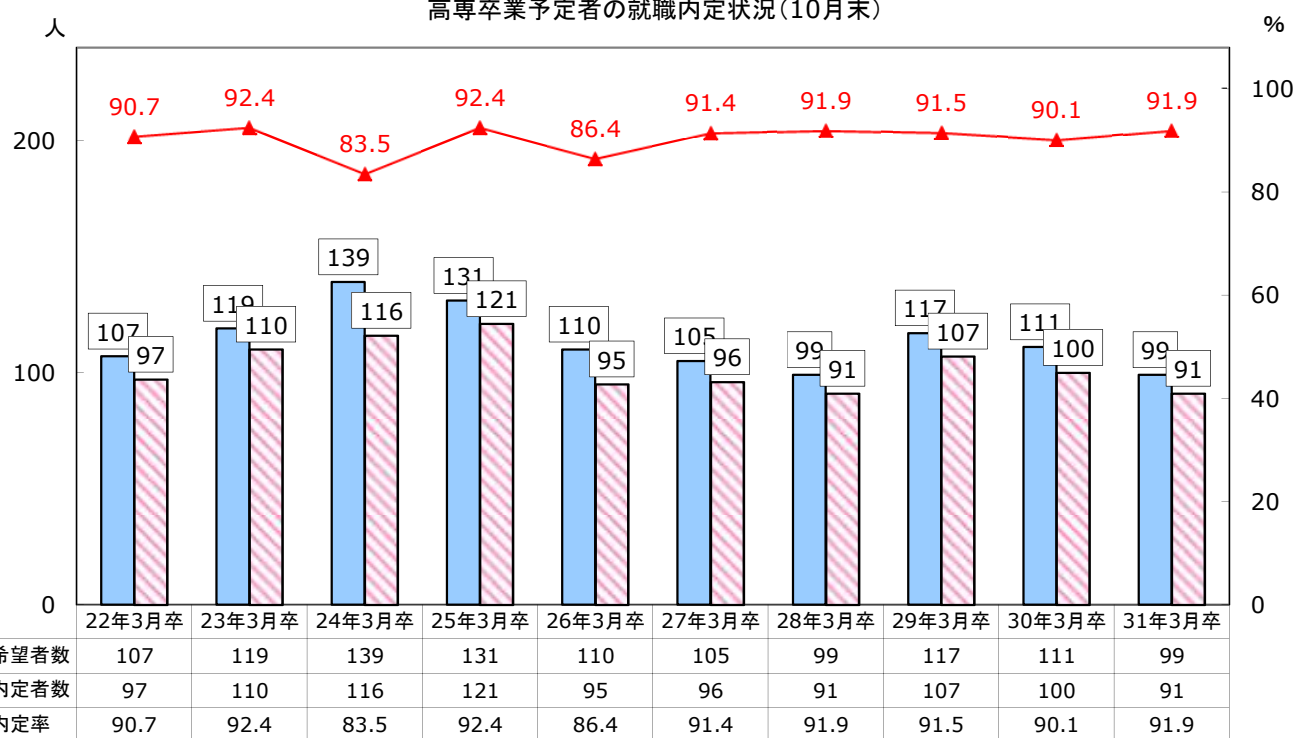
	卒業者数(人)		就職希望者数(人)			就職内定者数(人)			就職未内定者数(人)			就職内定率		
			県内	県外		県内	県外	県内	県外	県内	県外	県内	県外	
平成30年3月卒	計	187	111	18	93	100	18	82	11	0	11	90.1	100.0	88.2 %
	男	129	76	15	61	67	15	52	9	0	9	88.2	100.0	85.2 %
	女	58	35	3	32	33	3	30	2	0	2	94.3	100.0	93.8 %
平成31年3月卒	計	204	99	17	82	91	17	74	8	0	8	91.9	100.0	90.2 %
	男	154	65	12	53	60	12	48	5	0	5	92.3	100.0	90.6 %
	女	50	34	5	29	31	5	26	3	0	3	91.2	100.0	89.7 %
増減数	計	17	▲12	▲1	▲11	▲9	▲1	▲8	▲3	0	▲3	/		
	男	25	▲11	▲3	▲8	▲7	▲3	▲4	▲4	0	▲4			
	女	▲8	▲1	2	▲3	▲2	2	▲4	1	0	1			
増減率	計	9.1 %	▲10.8	▲5.6	▲11.8 %	▲9.0	▲5.6	▲9.8 %	▲27.3	-	▲27.3 %	1.8	0.0	2.0 P
	男	19.4 %	▲14.5	▲20.0	▲13.1 %	▲10.4	▲20.0	▲7.7 %	▲44.4	-	▲44.4 %	4.1	0.0	5.4 P
	女	▲13.8 %	▲2.9	66.7	▲9.4 %	▲6.1	66.7	▲13.3 %	50.0	-	50.0 %	▲3.1	0.0	▲4.1 P

(専修学校：各年10月末現在)

	卒業者数(人)		就職希望者数(人)			就職内定者数(人)			就職未内定者数(人)			就職内定率		
			県内	県外		県内	県外	県内	県外	県内	県外	県内	県外	
平成30年3月卒	計	849	803	530	273	439	260	179	364	270	94	54.7	49.1	65.6 %
	男	427	401	259	142	251	153	98	150	106	44	62.6	59.1	69.0 %
	女	422	402	271	131	188	107	81	214	164	50	46.8	39.5	61.8 %
平成31年3月卒	計	938	890	600	290	472	278	194	418	322	96	53.0	46.3	66.9 %
	男	464	425	284	141	268	159	109	157	125	32	63.1	56.0	77.3 %
	女	474	465	316	149	204	119	85	261	197	64	43.9	37.7	57.0 %
増減数	計	89	87	70	17	33	18	15	54	52	2	/		
	男	37	24	25	▲1	17	6	11	7	19	▲12			
	女	52	63	45	18	16	12	4	47	33	14			
増減率	計	10.5 %	10.8	13.2	6.2 %	7.5	6.9	8.4 %	14.8	19.3	2.1 %	▲1.7	▲2.8	1.3 P
	男	8.7 %	6.0	9.7	▲0.7 %	6.8	3.9	11.2 %	4.7	17.9	▲27.3 %	0.5	▲3.1	8.3 P
	女	12.3 %	15.7	16.6	13.7 %	8.5	11.2	4.9 %	22.0	20.1	28.0 %	▲2.9	▲1.8	▲4.8 P

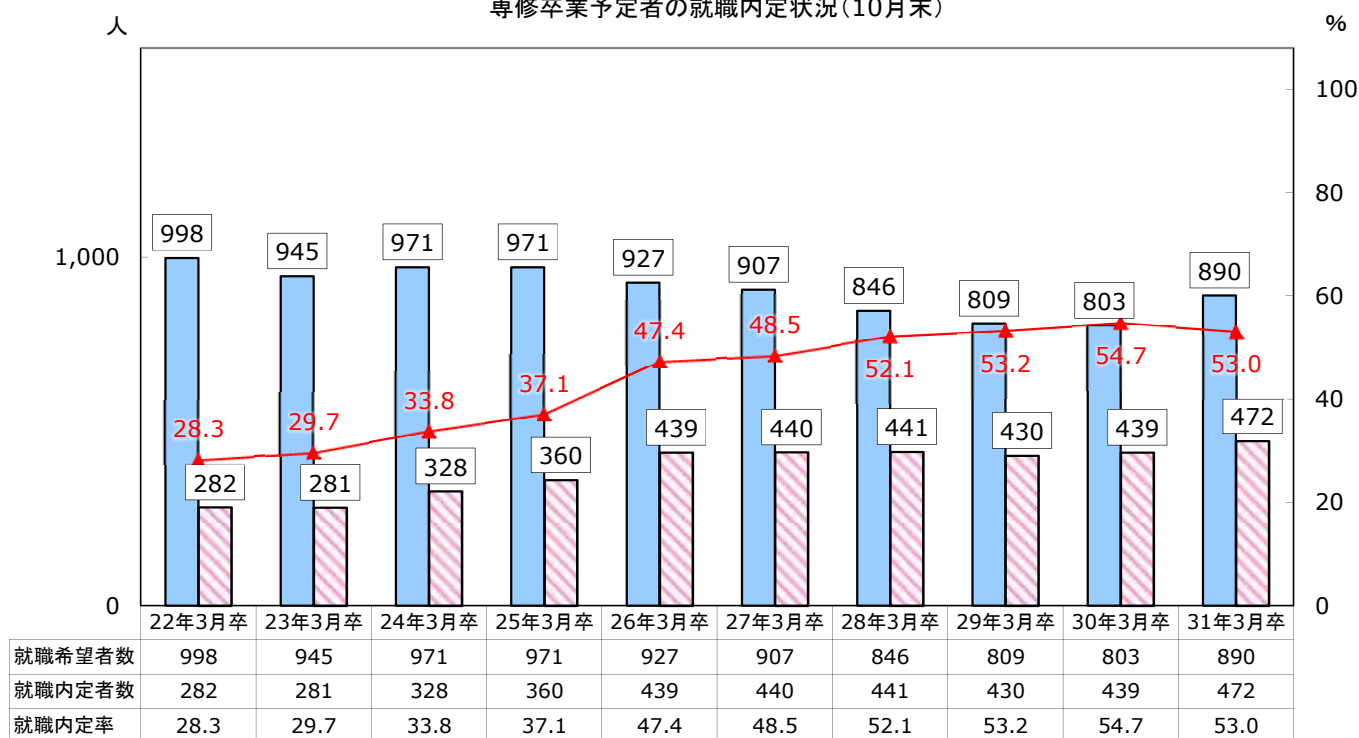


高専卒業予定者の就職内定状況(10月末)

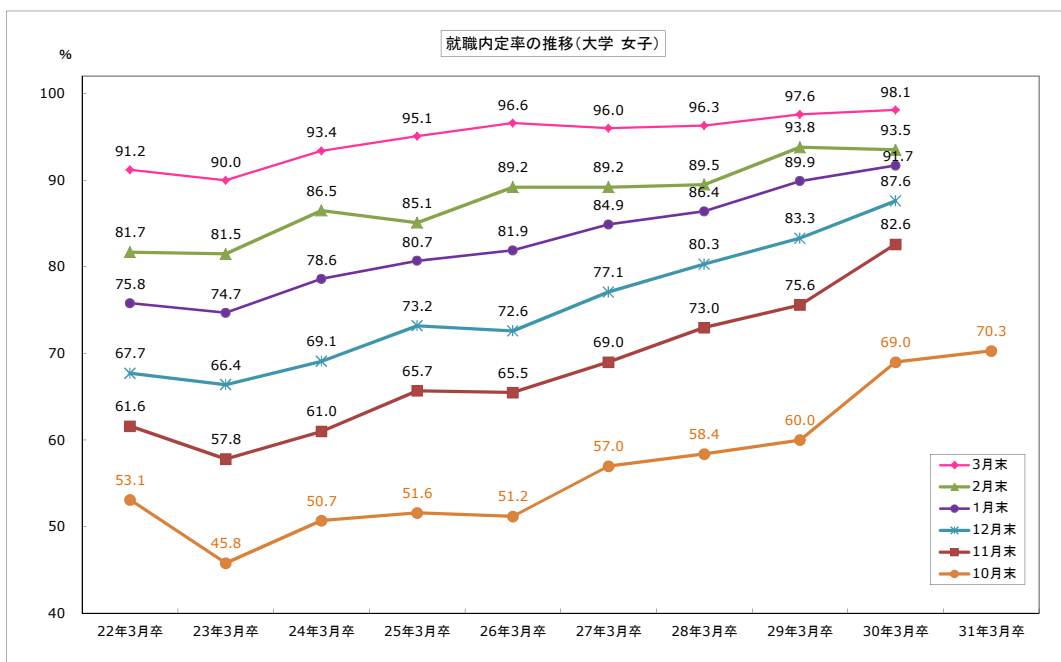
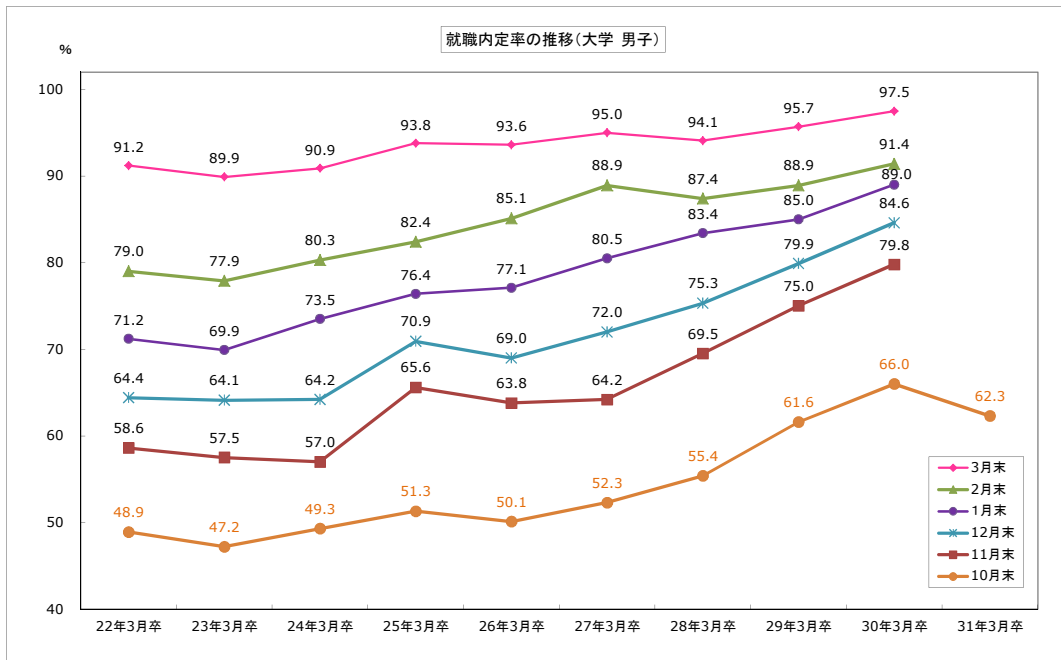
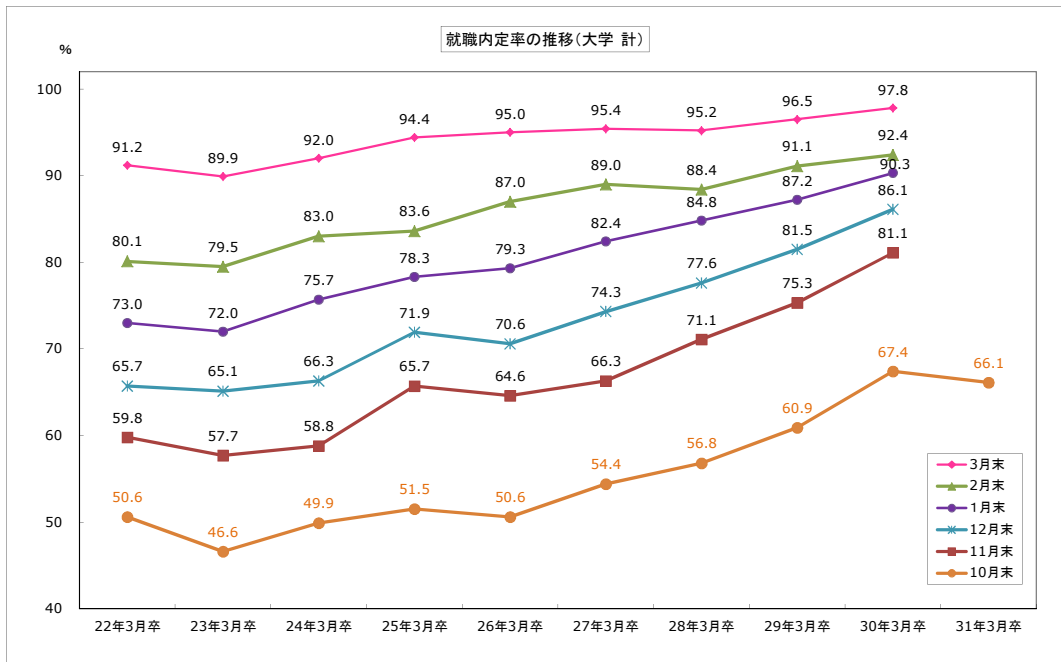


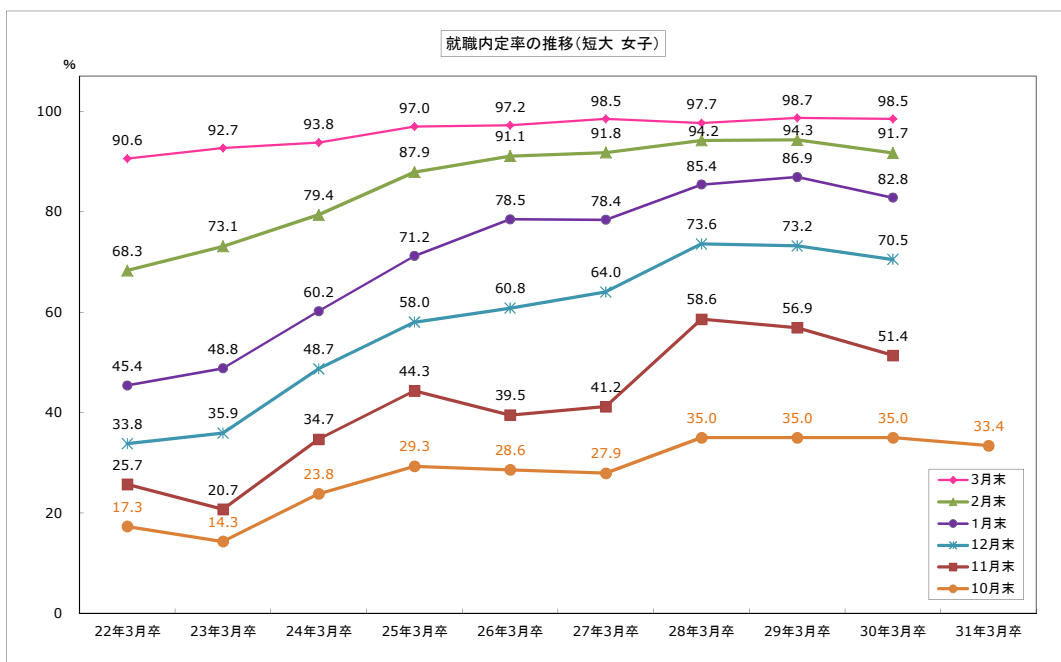
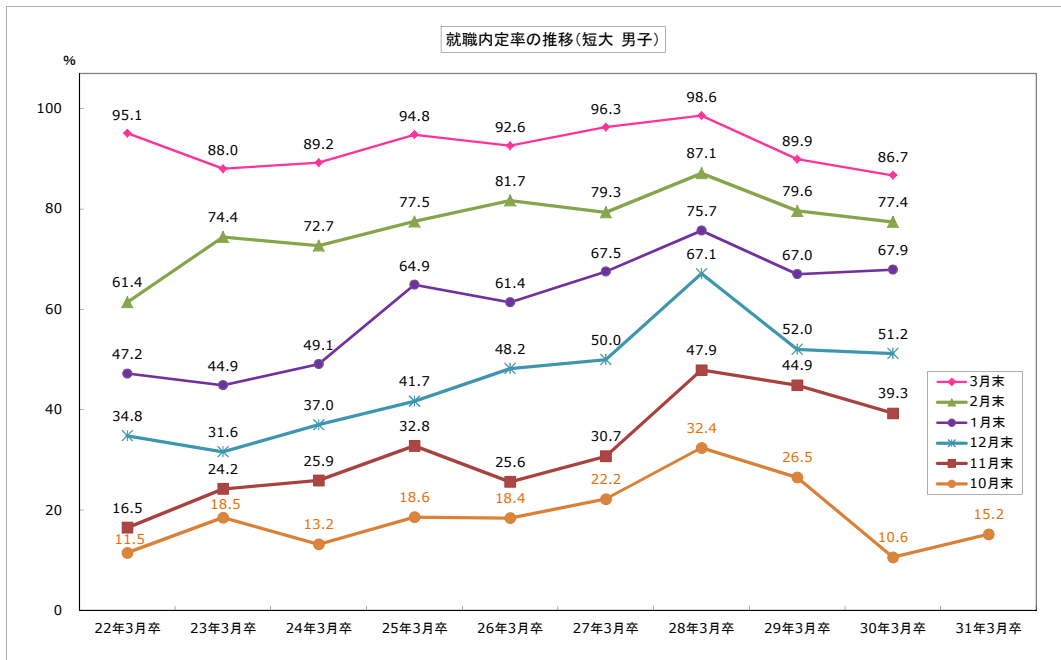
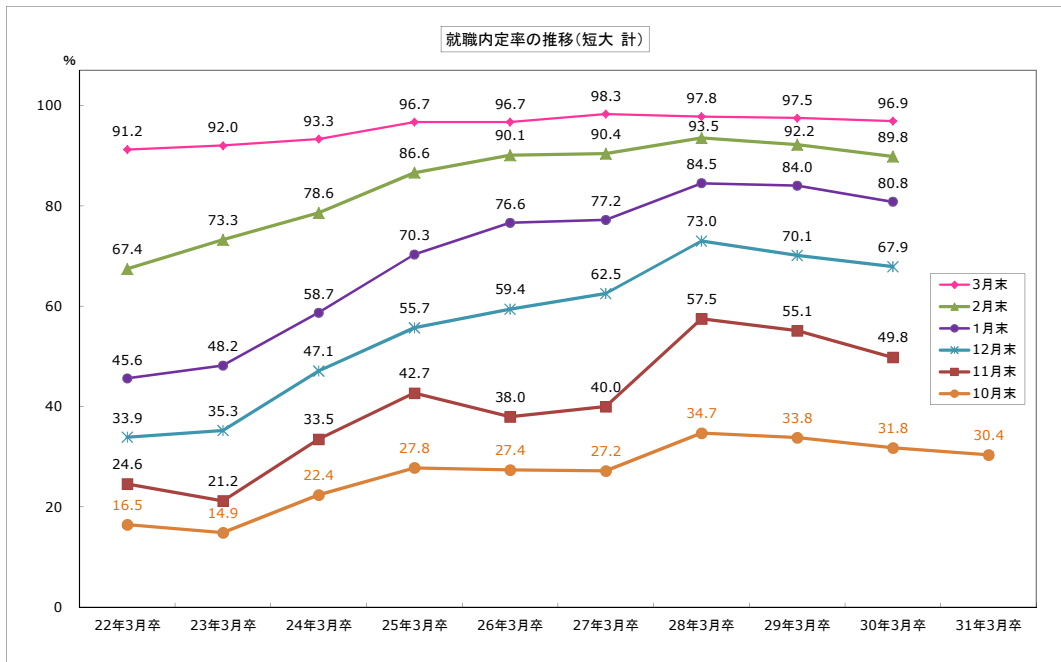
■ 就職希望者数 ■ 就職内定者数 ▲ 就職内定率

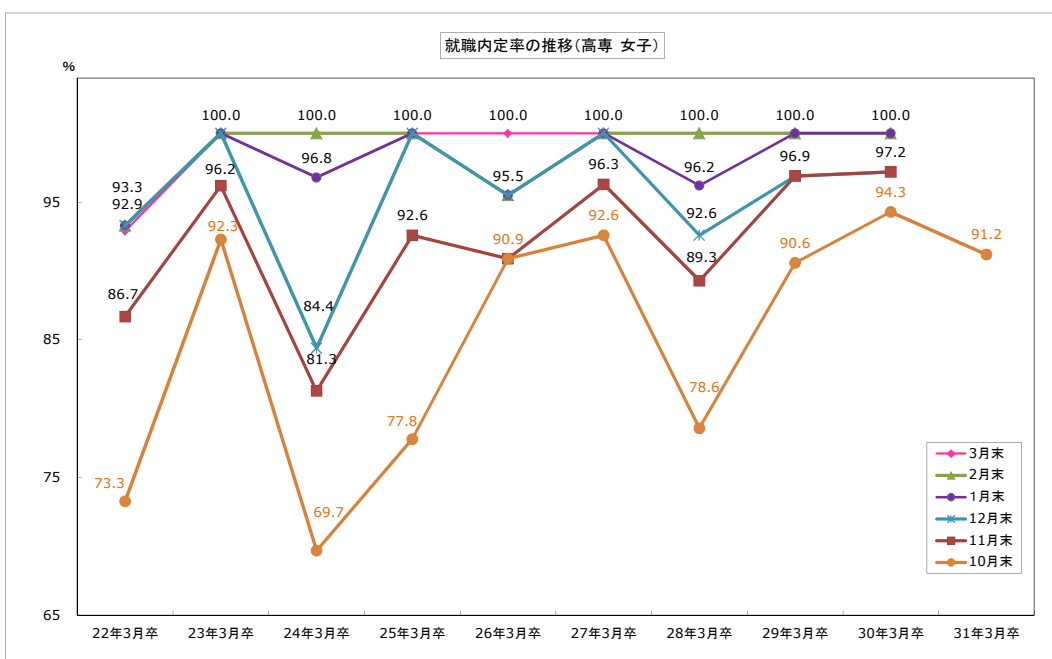
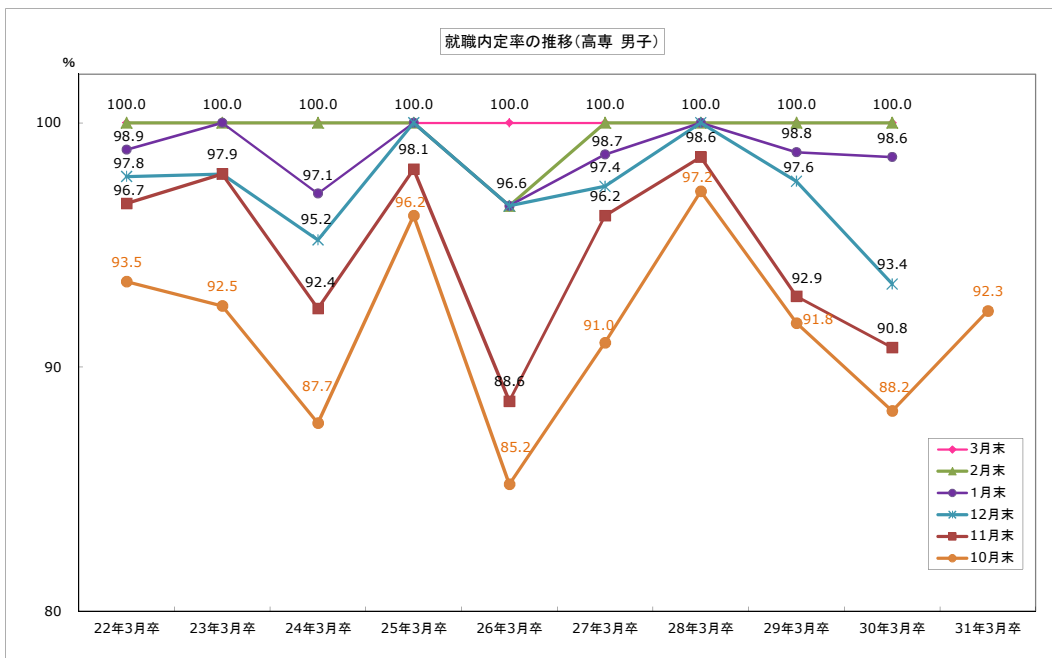
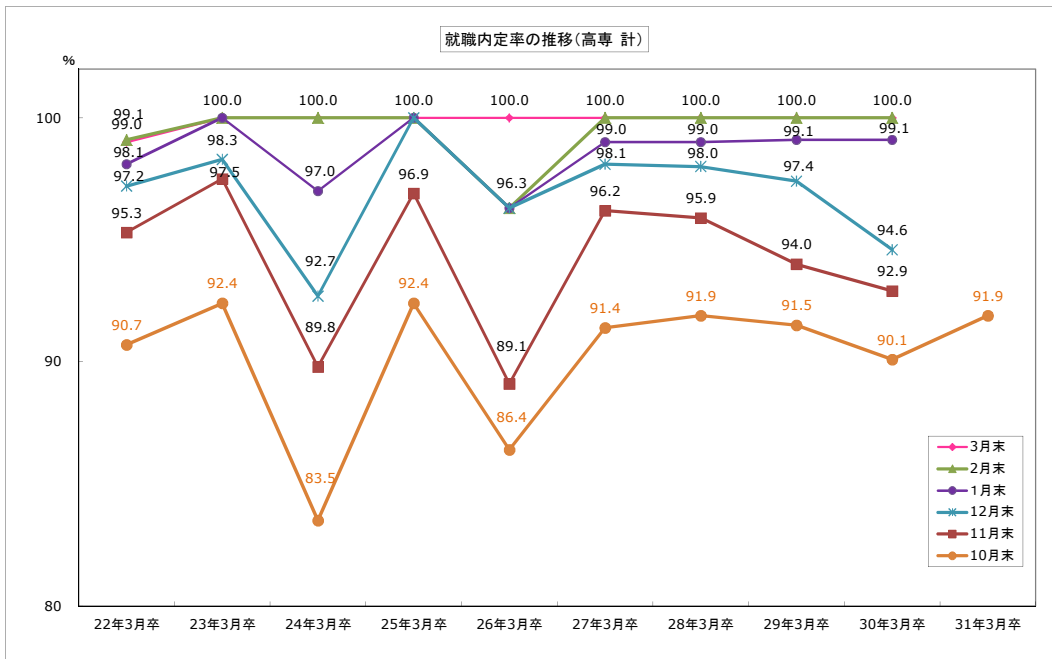
専修卒業予定者の就職内定状況(10月末)

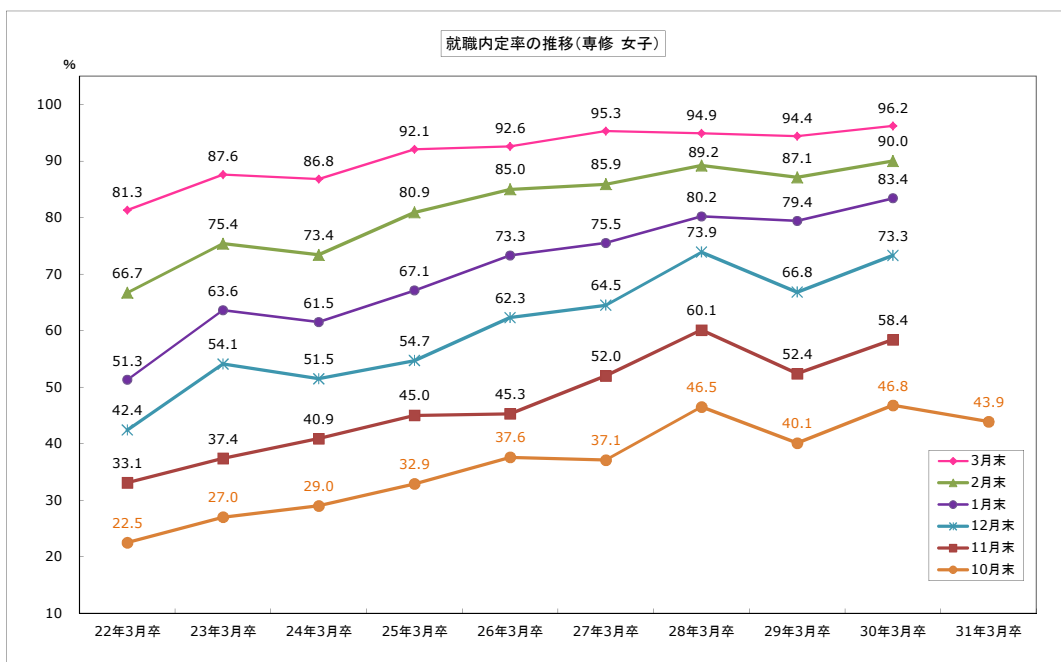
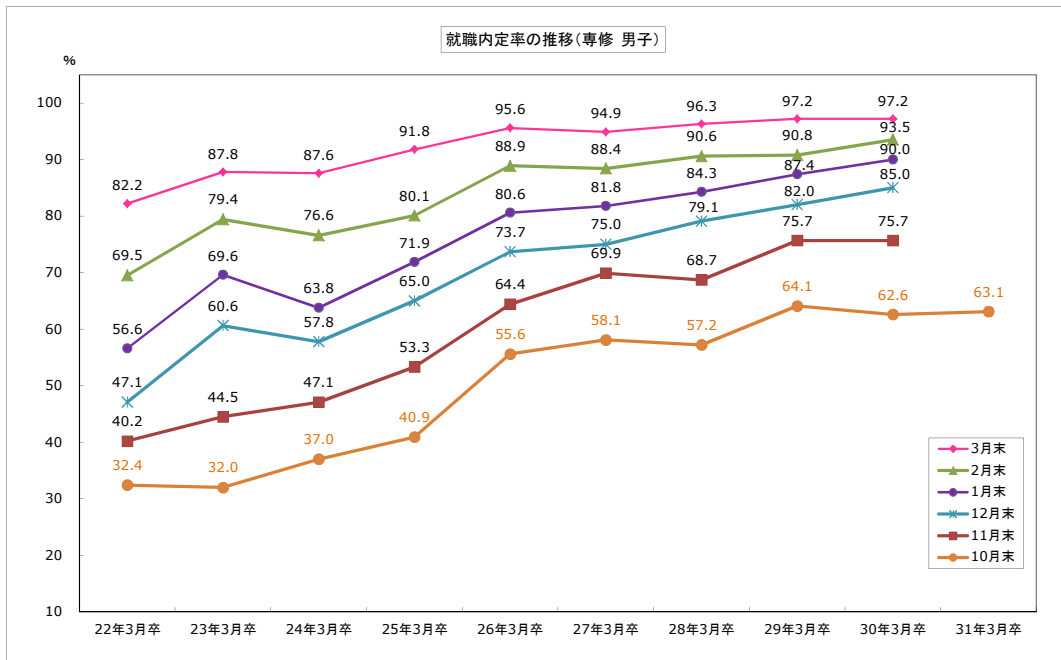
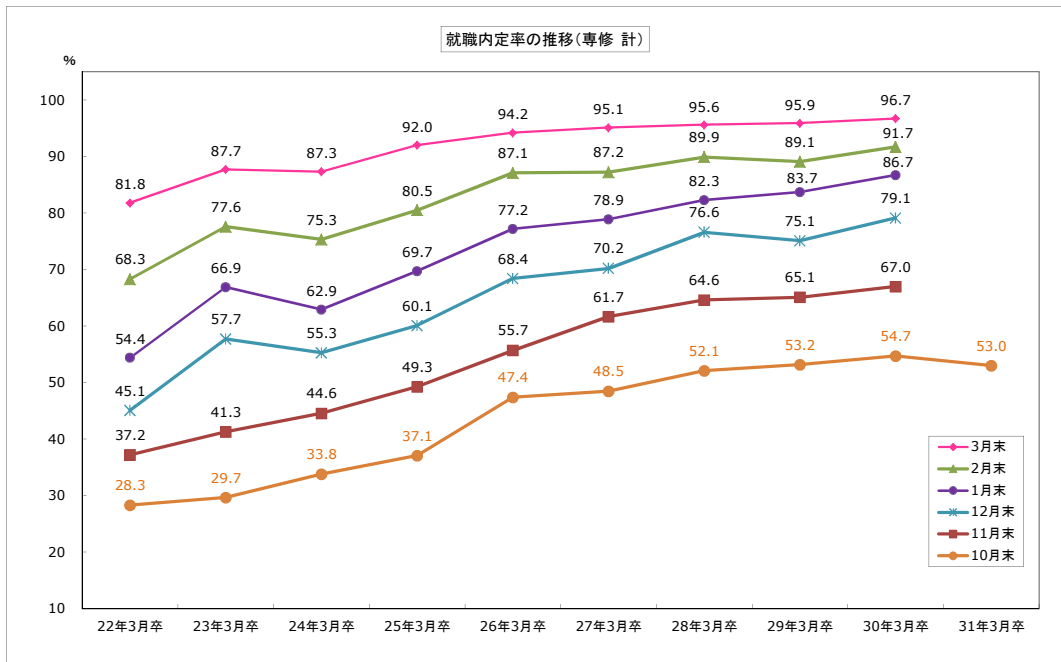


■ 就職希望者数 ■ 就職内定者数 ▲ 就職内定率









平成31年3月新規大学等卒業予定者県内求人状況（産業別）

各年10月末現在

青森労働局

	平成31年3月卒	平成30年3月卒	増減	増減率（%）
A, B 農、林、漁業（01～04）	9	11	△ 2	△ 18.2
C 鉱業，採石業，砂利採取業（05）	0	0	0	-
D 建設業（06～08）	129	137	△ 8	△ 5.8
E 製造業（09～32）	163	152	11	7.2
09 食料品製造業	53	41	12	29.3
10 飲料・たばこ・飼料製造業	2	0	2	-
11 繊維工業	19	14	5	35.7
12 木材・木製品製造業（家具除く）	0	1	△ 1	-
13 家具・装備品製造業	0	0	0	-
14 パルプ・紙・紙加工品製造業	1	0	1	-
15 印刷・同関連業	5	4	1	25.0
16 化学工業	1	0	1	-
17 石油製品・石炭製品製造業	0	0	0	-
18 プラスチック製品製造業（別掲を除く）	1	3	△ 2	△ 66.7
19 ゴム製品製造業	0	0	0	-
21 窯業・土石製品製造業	0	0	0	-
22 鉄鋼業	4	4	0	0.0
23 非鉄金属製造業	17	11	6	54.5
24 金属製品製造業	27	27	0	0.0
25 はん用機械器具製造業	3	2	1	50.0
26 生産用機械器具製造業	6	0	6	-
27 業務用機械器具製造業	1	1	0	0.0
28 電子部品・デバイス・電子回路製造業	21	25	△ 4	△ 16.0
29 電気機械器具製造業	2	8	△ 6	△ 75.0
30 情報通信機械器具製造業	0	0	0	-
31 輸送用機械器具製造業	0	11	△ 11	-
20、32 その他の製造業	0	0	0	-
F 電気・ガス・熱供給・水道業（33～36）	2	1	1	100.0
G 情報通信業（37～41）	30	28	2	7.1
H 運輸業，郵便業（42～49）	33	37	△ 4	△ 10.8
I 卸売業・小売業（50～61）	418	435	△ 17	△ 3.9
50～55 卸売業	113	135	△ 22	△ 16.3
56～61 小売業	305	300	5	1.7
J 金融業・保険業（62～67）	34	38	△ 4	△ 10.5
K 不動産業，物品賃貸業（68～70）	18	20	△ 2	△ 10.0
L 学術研究，専門，技術サービス業（71～74）	45	37	8	21.6
M 宿泊業，飲食サービス業（75～77）	51	56	△ 5	△ 8.9
75 宿泊業	35	45	△ 10	△ 22.2
76 飲食店	16	11	5	45.5
N 生活関連サービス業，娯楽業（78～80）	41	47	△ 6	△ 12.8
O 教育，学習支援業（81，82）	21	17	4	23.5
P 医療，福祉（83～85）	365	489	△ 124	△ 25.4
Q 複合サービス事業（86，87）	36	59	△ 23	△ 39.0
R サービス業（他に分類されないもの）（88～96）	58	58	0	0.0
S, T 公務（他に分類されるものを除く）・その他（97,98,99）	0	0	0	-
合計	1,453	1,622	△ 169	△ 10.4

※ 求人数は青森県内ハローワークで受理した求人数。

平成31年3月新規大学等卒業予定者県内求人状況（安定所別）

各年10月末現在

青 森 労 働 局

項 目	求人件数			求人数		
	平成31年3月卒	平成30年3月卒	前年同月比	平成31年3月卒	平成30年3月卒	前年同月比
労働局計	571	609	△ 38	1,453	1,622	△ 169
			△ 6.2			△ 10.4
青 森	145	135	10	481	518	△ 37
			7.4			△ 7.1
八 戸	172	198	△ 26	411	487	△ 76
			△ 13.1			△ 15.6
弘 前	111	125	△ 14	269	282	△ 13
			△ 11.2			△ 4.6
む つ	27	18	9	66	50	16
			50.0			32.0
野辺地	23	32	△ 9	51	58	△ 7
			△ 28.1			△ 12.1
五所川原	22	23	△ 1	30	55	△ 25
			△ 4.3			△ 45.5
三 沢	20	29	△ 9	54	81	△ 27
			△ 31.0			△ 33.3
十和田	31	31	0	55	59	△ 4
			0.0			△ 6.8
黒 石	20	18	2	36	32	4
			11.1			12.5

※ 求人数は青森県内ハローワークで受理した求人数で、前年同月比欄上段は増減数、下段は増減率。