

青森労働局発表

平成29年11月28日

【照会先】

青森労働局職業安定部職業安定課
課長 中川 勝則
地方職業指導官 花田 喜義
電話 017(721)2000

報道関係者 各位

平成30年3月新規大学等卒業予定者職業紹介状況
(平成29年10月末現在)

～ 就職内定率は60.0%で過去最高 ～

青森労働局では、平成30年3月新規大学等卒業予定者の就職内定状況等を調査し、このほど平成29年10月末現在の状況を取りまとめた。その概要は次のとおりである。

就職内定率(大学・短大・高専・専修の合計)は60.0%で、平成13年3月卒からの統計開始以降、過去最高となった。

1. 大学卒業予定者(11大学)

- ①就職希望者数は、2,625人となり、前年同月に比べ54人、2.1%増加した。
- ②就職内定者数は、1,770人となり、前年同月に比べ205人、13.1%増加した。
- ③就職内定率は、67.4%で、前年同月に比べ6.5ポイント上回った。

2. 短期大学卒業予定者(5短期大学)

- ①就職希望者数は、636人となり、前年同月に比べ36人、5.4%減少した。
- ②就職内定者数は、202人となり、前年同月に比べ25人、11.0%減少した。
- ③就職内定率は、31.8%で、前年同月に比べ2.0ポイント下回った。

3. 高専校卒業予定者(1校)

- ①就職希望者数は、111人となり、前年同月に比べ6人、5.1%減少した。
- ②就職内定者数は、100人となり、前年同月に比べ7人、6.5%減少した。
- ③就職内定率は、90.1%で、前年同月に比べ1.4ポイント下回った。

4. 専修学校(高卒課程の技術専門校を含む)卒業予定者(25校)

- ①就職希望者数は、811人となり、前年同月に比べ2人、0.2%増加した。
- ②就職内定者数は、439人となり、前年同月に比べ9人、2.1%増加した。
- ③就職内定率は、54.1%で、前年同月に比べ0.9ポイント上回った。

参考：大卒等求人状況(ハローワーク受理分)

県内のハローワークが受理した平成29年10月末現在の大学等求人1,622人で、前年同月に比べ65人、3.9%減少した。

平成30年3月新規大学等卒業予定者職業紹介状況

(大学：10月末現在)

青森労働局

| | 卒業者数(人) | | 就職希望者数(人) | | | 就職内定者数(人) | | | 就職未内定者数(人) | | | 就職内定率 | | |
|----------|------------|---------|-----------|-------|---------|-----------|-------|--------|------------|--------|----------|-------|------|--------|
| | | | 県内 | 県外 | | 県内 | 県外 | | 県内 | 県外 | | 県内 | 県外 | |
| 平成29年3月卒 | 計 | 3,710 | 2,571 | 899 | 1,672 | 1,565 | 490 | 1,075 | 1,006 | 409 | 597 | 60.9 | 54.5 | 64.3 % |
| | 男 | 2,082 | 1,385 | 470 | 915 | 853 | 273 | 580 | 532 | 197 | 335 | 61.6 | 58.1 | 63.4 % |
| | 女 | 1,628 | 1,186 | 429 | 757 | 712 | 217 | 495 | 474 | 212 | 262 | 60.0 | 50.6 | 65.4 % |
| 平成30年3月卒 | 計 | 3,604 | 2,625 | 902 | 1,723 | 1,770 | 550 | 1,220 | 855 | 352 | 503 | 67.4 | 61.0 | 70.8 % |
| | 男 | 1,932 | 1,358 | 427 | 931 | 896 | 268 | 628 | 462 | 159 | 303 | 66.0 | 62.8 | 67.5 % |
| | 女 | 1,672 | 1,267 | 475 | 792 | 874 | 282 | 592 | 393 | 193 | 200 | 69.0 | 59.4 | 74.7 % |
| 増減数 | 計 | ▲ 106 | 54 | 3 | 51 | 205 | 60 | 145 | ▲ 151 | ▲ 57 | ▲ 94 | / | | |
| | 男 | ▲ 150 | ▲ 27 | ▲ 43 | 16 | 43 | ▲ 5 | 48 | ▲ 70 | ▲ 38 | ▲ 32 | | | |
| | 女 | 44 | 81 | 46 | 35 | 162 | 65 | 97 | ▲ 81 | ▲ 19 | ▲ 62 | | | |
| 増減率 | 計 | ▲ 2.9 % | 2.1 | 0.3 | 3.1 % | 13.1 | 12.2 | 13.5 % | ▲ 15.0 | ▲ 13.9 | ▲ 15.7 % | 6.5 | 6.5 | 6.5 P |
| | 男 | ▲ 7.2 % | ▲ 1.9 | ▲ 9.1 | 1.7 % | 5.0 | ▲ 1.8 | 8.3 % | ▲ 13.2 | ▲ 19.3 | ▲ 9.6 % | 4.4 | 4.7 | 4.1 P |
| | 女 | 2.7 % | 6.8 | 10.7 | 4.6 % | 22.8 | 30.0 | 19.6 % | ▲ 17.1 | ▲ 9.0 | ▲ 23.7 % | 9.0 | 8.8 | 9.3 P |
| | 平成30年3月卒文系 | | 1,146 | 484 | 662 人 | 731 | 298 | 433 人 | 415 | 186 | 229 人 | 63.8 | 61.6 | 65.4 % |
| | 平成30年3月卒理系 | | 1,479 | 418 | 1,061 人 | 1,039 | 252 | 787 人 | 440 | 166 | 274 人 | 70.3 | 60.3 | 74.2 % |

(短大：10月末現在)

| | 卒業者数(人) | | 就職希望者数(人) | | | 就職内定者数(人) | | | 就職未内定者数(人) | | | 就職内定率 | | |
|----------|---------|----------|-----------|-------|----------|-----------|--------|----------|------------|-------|----------|--------|--------|----------|
| | | | 県内 | 県外 | | 県内 | 県外 | | 県内 | 県外 | | 県内 | 県外 | |
| 平成29年3月卒 | 計 | 739 | 672 | 427 | 245 | 227 | 103 | 124 | 445 | 324 | 121 | 33.8 | 24.1 | 50.6 % |
| | 男 | 112 | 98 | 65 | 33 | 26 | 13 | 13 | 72 | 52 | 20 | 26.5 | 20.0 | 39.4 % |
| | 女 | 627 | 574 | 362 | 212 | 201 | 90 | 111 | 373 | 272 | 101 | 35.0 | 24.9 | 52.4 % |
| 平成30年3月卒 | 計 | 664 | 636 | 404 | 232 | 202 | 87 | 115 | 434 | 317 | 117 | 31.8 | 21.5 | 49.6 % |
| | 男 | 87 | 85 | 61 | 24 | 9 | 3 | 6 | 76 | 58 | 18 | 10.6 | 4.9 | 25.0 % |
| | 女 | 577 | 551 | 343 | 208 | 193 | 84 | 109 | 358 | 259 | 99 | 35.0 | 24.5 | 52.4 % |
| 増減数 | 計 | ▲ 75 | ▲ 36 | ▲ 23 | ▲ 13 | ▲ 25 | ▲ 16 | ▲ 9 | ▲ 11 | ▲ 7 | ▲ 4 | / | | |
| | 男 | ▲ 25 | ▲ 13 | ▲ 4 | ▲ 9 | ▲ 17 | ▲ 10 | ▲ 7 | 4 | 6 | ▲ 2 | | | |
| | 女 | ▲ 50 | ▲ 23 | ▲ 19 | ▲ 4 | ▲ 8 | ▲ 6 | ▲ 2 | ▲ 15 | ▲ 13 | ▲ 2 | | | |
| 増減率 | 計 | ▲ 10.1 % | ▲ 5.4 | ▲ 5.4 | ▲ 5.3 % | ▲ 11.0 | ▲ 15.5 | ▲ 7.3 % | ▲ 2.5 | ▲ 2.2 | ▲ 3.3 % | ▲ 2.0 | ▲ 2.6 | ▲ 1.0 P |
| | 男 | ▲ 22.3 % | ▲ 13.3 | ▲ 6.2 | ▲ 27.3 % | ▲ 65.4 | ▲ 76.9 | ▲ 53.8 % | 5.6 | 11.5 | ▲ 10.0 % | ▲ 15.9 | ▲ 15.1 | ▲ 14.4 P |
| | 女 | ▲ 8.0 % | ▲ 4.0 | ▲ 5.2 | ▲ 1.9 % | ▲ 4.0 | ▲ 6.7 | ▲ 1.8 % | ▲ 4.0 | ▲ 4.8 | ▲ 2.0 % | 0.0 | ▲ 0.4 | 0.0 P |

平成30年3月新規大学等卒業予定者職業紹介状況

(高専：10月末現在)

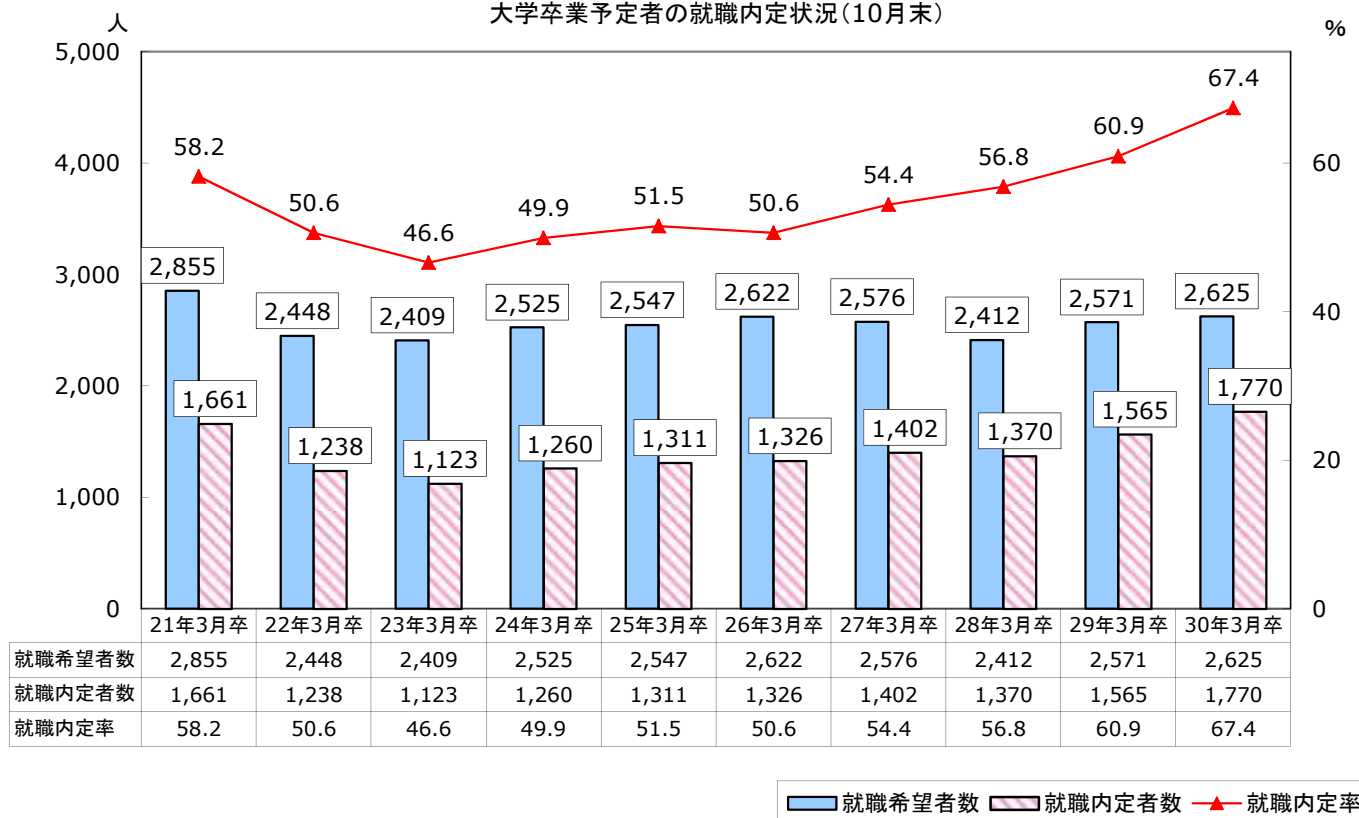
青森労働局

| | 卒業者数(人) | | 就職希望者数(人) | | | 就職内定者数(人) | | | 就職未内定者数(人) | | | 就職内定率 | | |
|----------|---------|---------|-----------|-------|--------|-----------|-------|---------|------------|----|---------|-------|-------|--------|
| | | | 県内 | 県外 | | 県内 | 県外 | | 県内 | 県外 | | 県内 | 県外 | |
| 平成29年3月卒 | 計 | 200 | 117 | 22 | 95 | 107 | 22 | 85 | 10 | 0 | 10 | 91.5 | 100.0 | 89.5 % |
| | 男 | 146 | 85 | 18 | 67 | 78 | 18 | 60 | 7 | 0 | 7 | 91.8 | 100.0 | 89.6 % |
| | 女 | 54 | 32 | 4 | 28 | 29 | 4 | 25 | 3 | 0 | 3 | 90.6 | 100.0 | 89.3 % |
| 平成30年3月卒 | 計 | 187 | 111 | 18 | 93 | 100 | 18 | 82 | 11 | 0 | 11 | 90.1 | 100.0 | 88.2 % |
| | 男 | 129 | 76 | 15 | 61 | 67 | 15 | 52 | 9 | 0 | 9 | 88.2 | 100.0 | 85.2 % |
| | 女 | 58 | 35 | 3 | 32 | 33 | 3 | 30 | 2 | 0 | 2 | 94.3 | 100.0 | 93.8 % |
| 増減数 | 計 | ▲13 | ▲6 | ▲4 | ▲2 | ▲7 | ▲4 | ▲3 | 1 | 0 | 1 | / | | |
| | 男 | ▲17 | ▲9 | ▲3 | ▲6 | ▲11 | ▲3 | ▲8 | 2 | 0 | 2 | | | |
| | 女 | 4 | 3 | ▲1 | 4 | 4 | ▲1 | 5 | ▲1 | 0 | ▲1 | | | |
| 増減率 | 計 | ▲6.5 % | ▲5.1 | ▲18.2 | ▲2.1 % | ▲6.5 | ▲18.2 | ▲3.5 % | 10.0 | - | 10.0 % | ▲1.4 | 0.0 | ▲1.3 P |
| | 男 | ▲11.6 % | ▲10.6 | ▲16.7 | ▲9.0 % | ▲14.1 | ▲16.7 | ▲13.3 % | 28.6 | - | 28.6 % | ▲3.6 | 0.0 | ▲4.4 P |
| | 女 | 7.4 % | 9.4 | ▲25.0 | 14.3 % | 13.8 | ▲25.0 | 20.0 % | ▲33.3 | - | ▲33.3 % | 3.7 | 0.0 | 4.5 P |

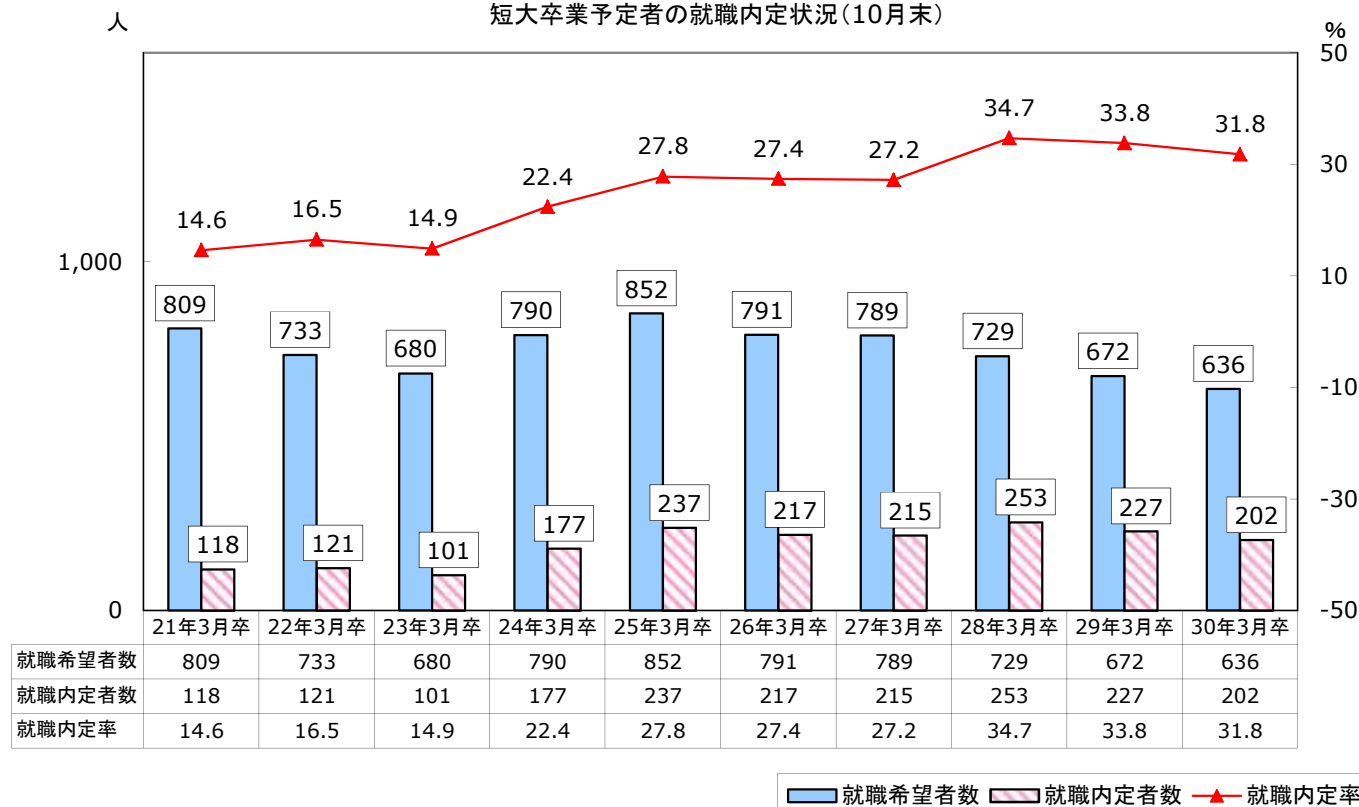
(専修学校：10月末現在)

| | 卒業者数(人) | | 就職希望者数(人) | | | 就職内定者数(人) | | | 就職未内定者数(人) | | | 就職内定率 | | |
|----------|---------|--------|-----------|-------|--------|-----------|-------|--------|------------|-------|--------|-------|------|--------|
| | | | 県内 | 県外 | | 県内 | 県外 | | 県内 | 県外 | | 県内 | 県外 | |
| 平成29年3月卒 | 計 | 860 | 809 | 570 | 239 | 430 | 268 | 162 | 379 | 302 | 77 | 53.2 | 47.0 | 67.8 % |
| | 男 | 478 | 440 | 302 | 138 | 282 | 180 | 102 | 158 | 122 | 36 | 64.1 | 59.6 | 73.9 % |
| | 女 | 382 | 369 | 268 | 101 | 148 | 88 | 60 | 221 | 180 | 41 | 40.1 | 32.8 | 59.4 % |
| 平成30年3月卒 | 計 | 927 | 811 | 537 | 274 | 439 | 260 | 179 | 372 | 277 | 95 | 54.1 | 48.4 | 65.3 % |
| | 男 | 434 | 402 | 259 | 143 | 251 | 153 | 98 | 151 | 106 | 45 | 62.4 | 59.1 | 68.5 % |
| | 女 | 493 | 409 | 278 | 131 | 188 | 107 | 81 | 221 | 171 | 50 | 46.0 | 38.5 | 61.8 % |
| 増減数 | 計 | 67 | 2 | ▲33 | 35 | 9 | ▲8 | 17 | ▲7 | ▲25 | 18 | / | | |
| | 男 | ▲44 | ▲38 | ▲43 | 5 | ▲31 | ▲27 | ▲4 | ▲7 | ▲16 | 9 | | | |
| | 女 | 111 | 40 | 10 | 30 | 40 | 19 | 21 | 0 | ▲9 | 9 | | | |
| 増減率 | 計 | 7.8 % | 0.2 | ▲5.8 | 14.6 % | 2.1 | ▲3.0 | 10.5 % | ▲1.8 | ▲8.3 | 23.4 % | 0.9 | 1.4 | ▲2.5 P |
| | 男 | ▲9.2 % | ▲8.6 | ▲14.2 | 3.6 % | ▲11.0 | ▲15.0 | ▲3.9 % | ▲4.4 | ▲13.1 | 25.0 % | ▲1.7 | ▲0.5 | ▲5.4 P |
| | 女 | 29.1 % | 10.8 | 3.7 | 29.7 % | 27.0 | 21.6 | 35.0 % | 0.0 | ▲5.0 | 22.0 % | 5.9 | 5.7 | 2.4 P |

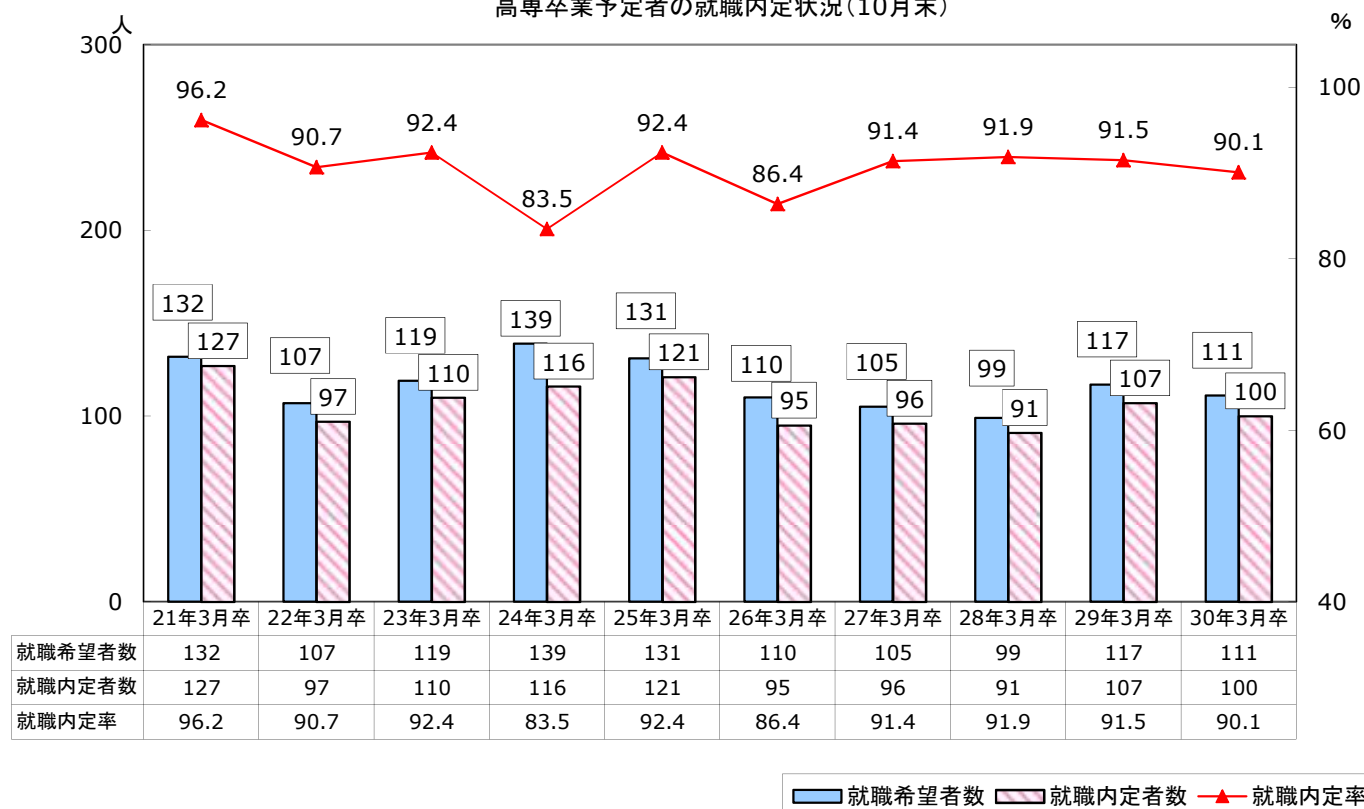
大学卒業予定者の就職内定状況(10月末)



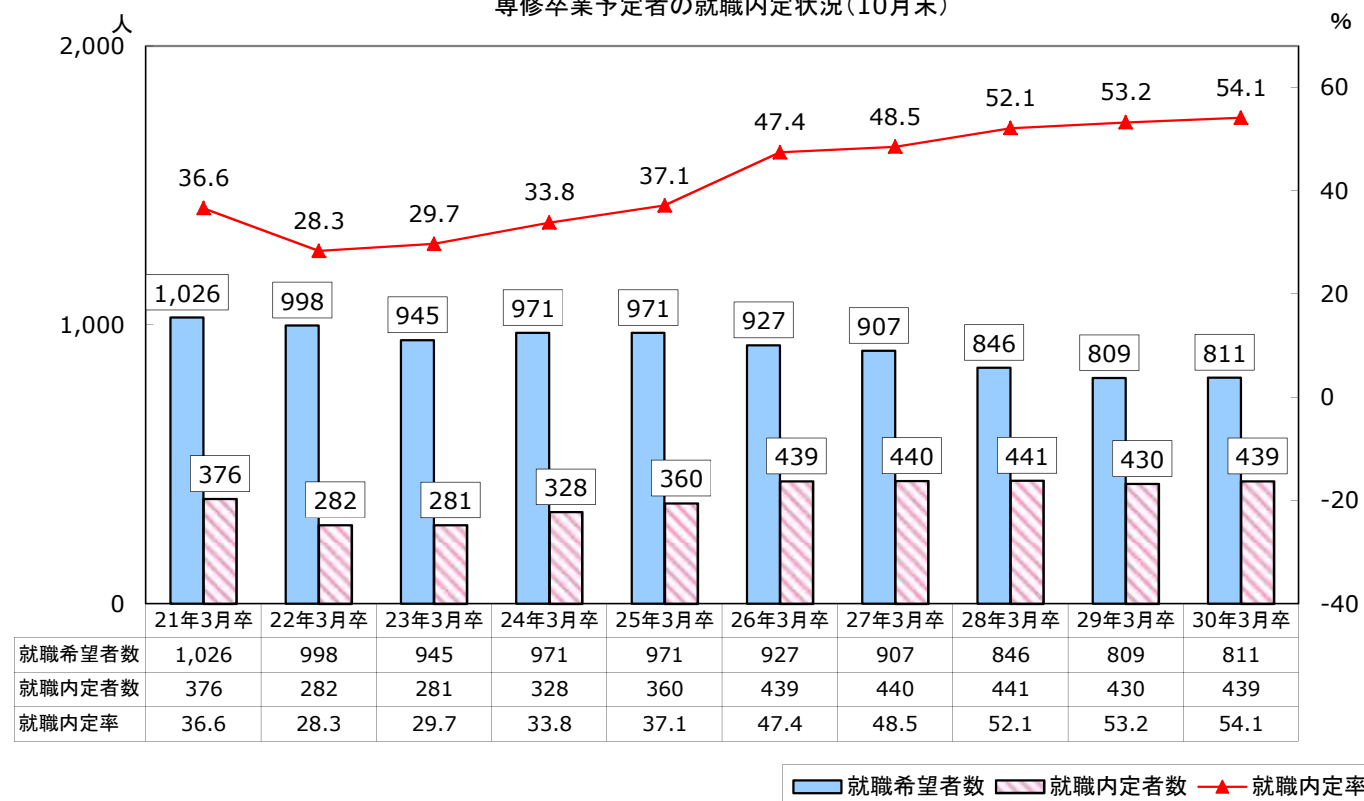
短大卒業予定者の就職内定状況(10月末)

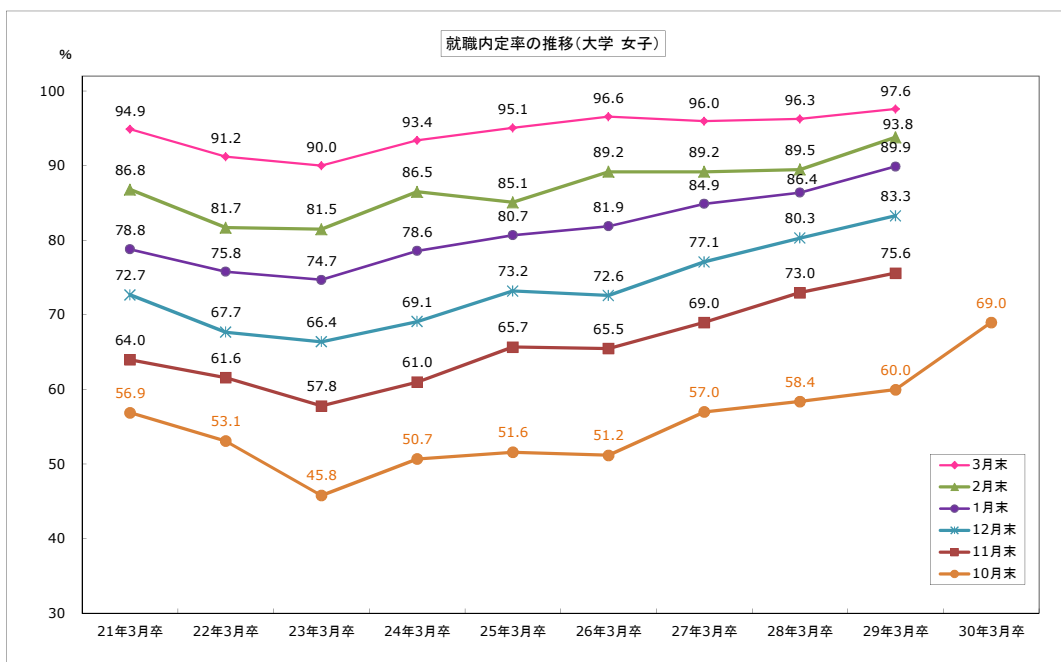
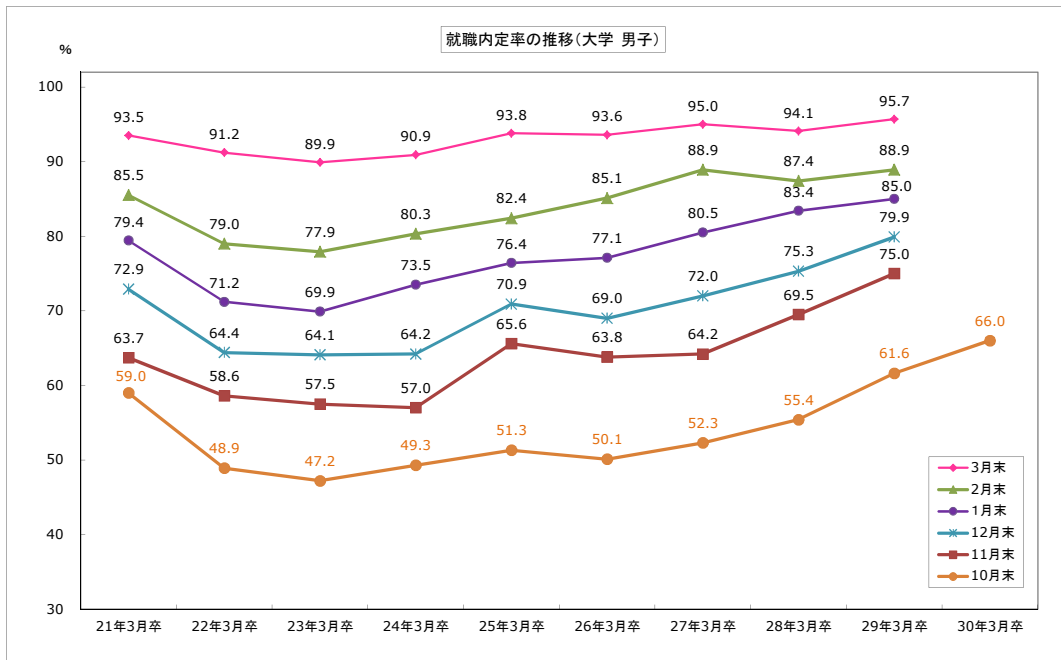
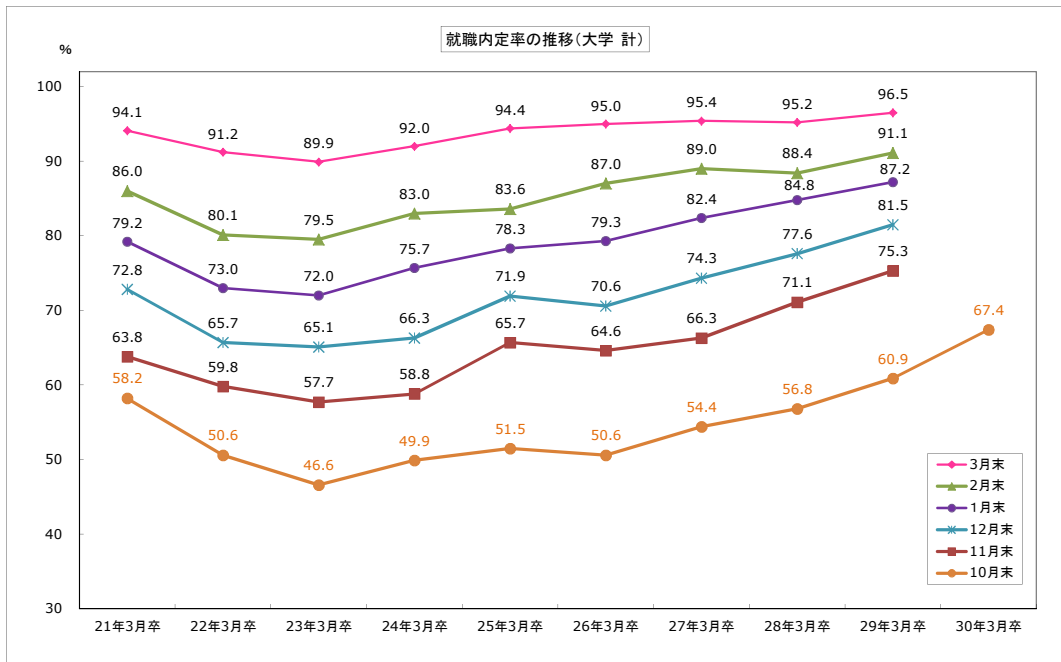


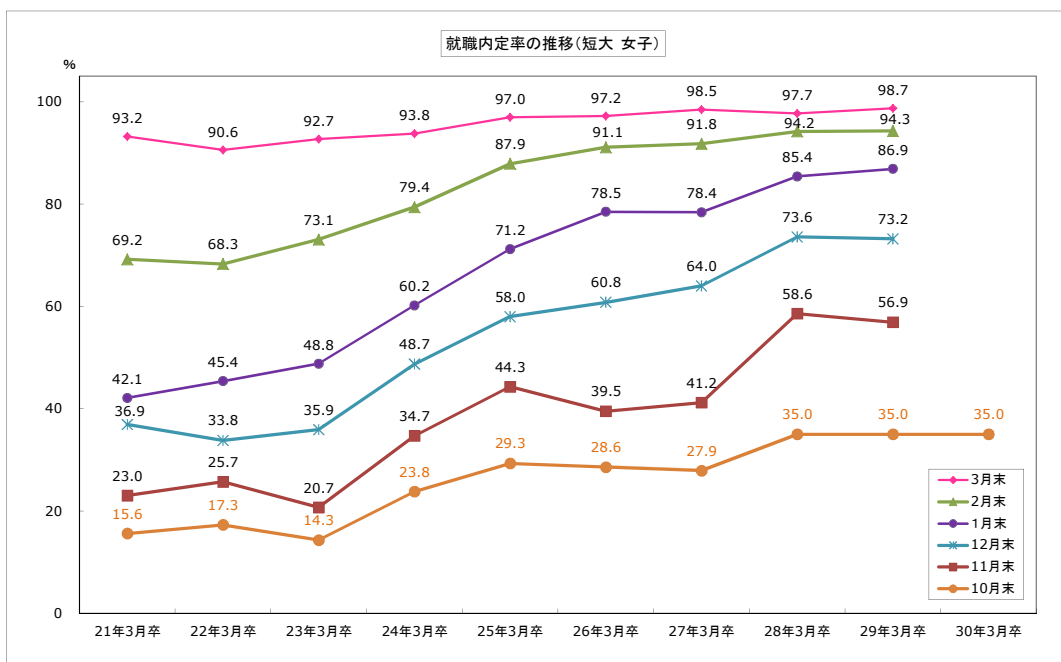
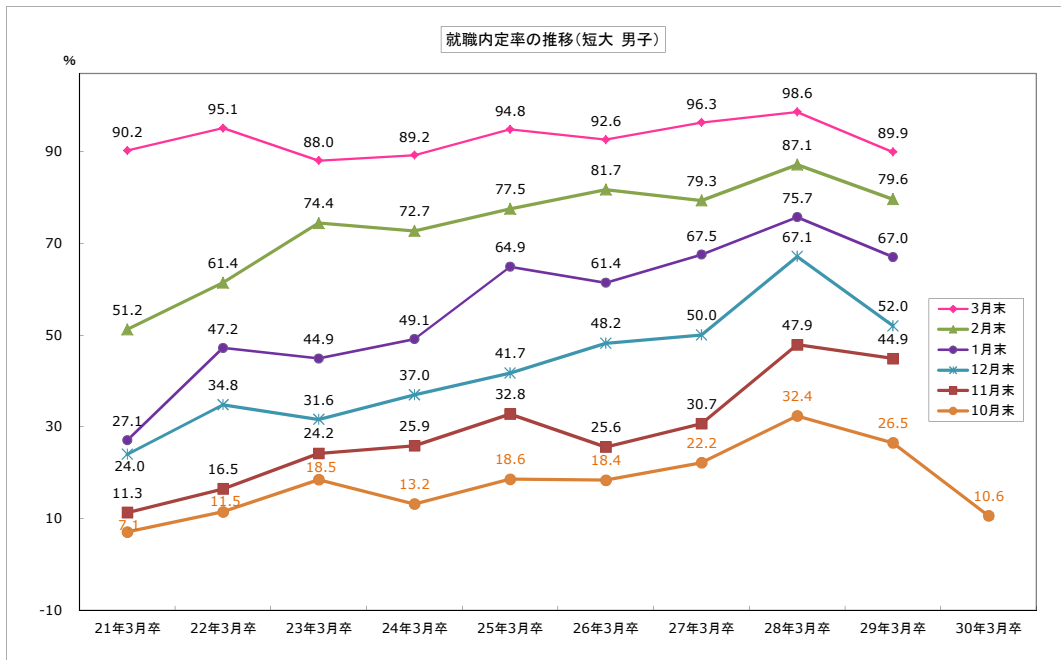
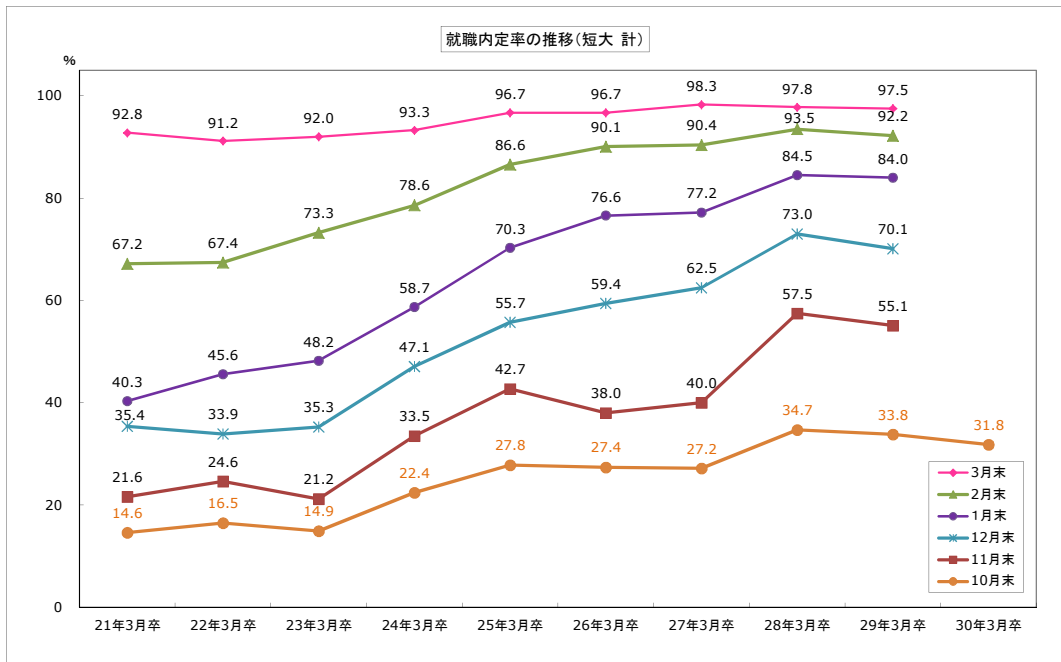
高専卒業予定者の就職内定状況(10月末)

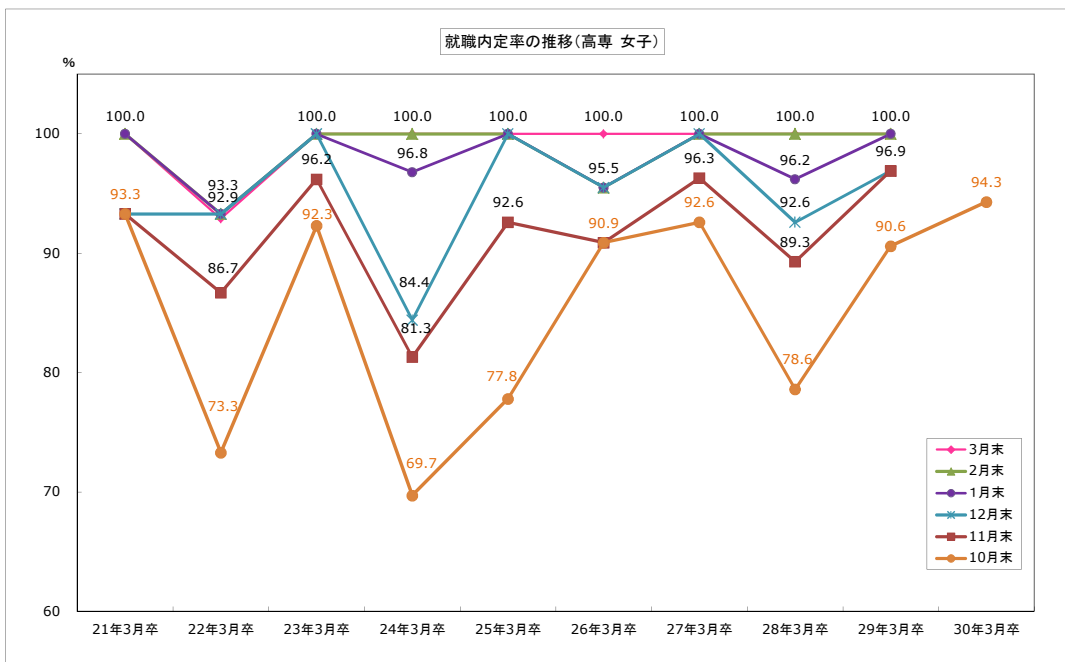
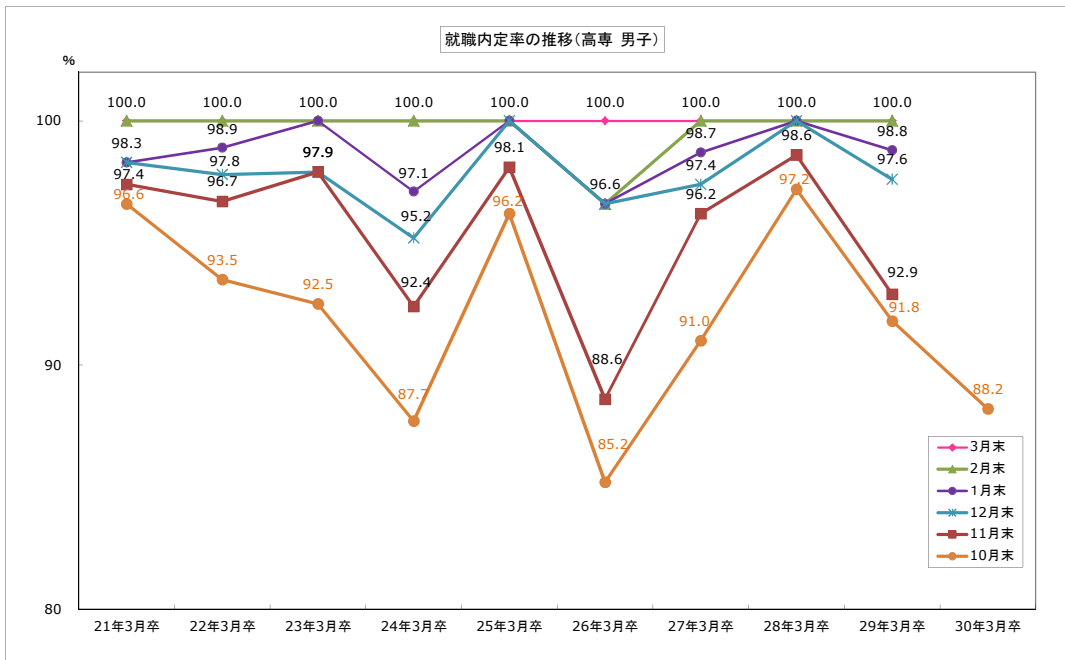
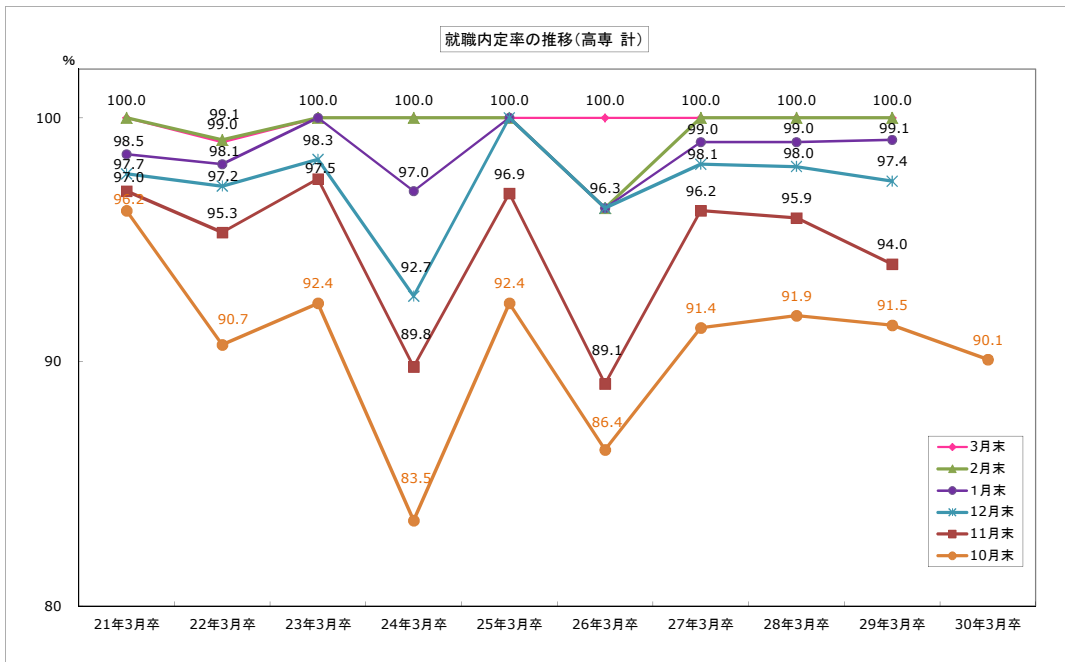


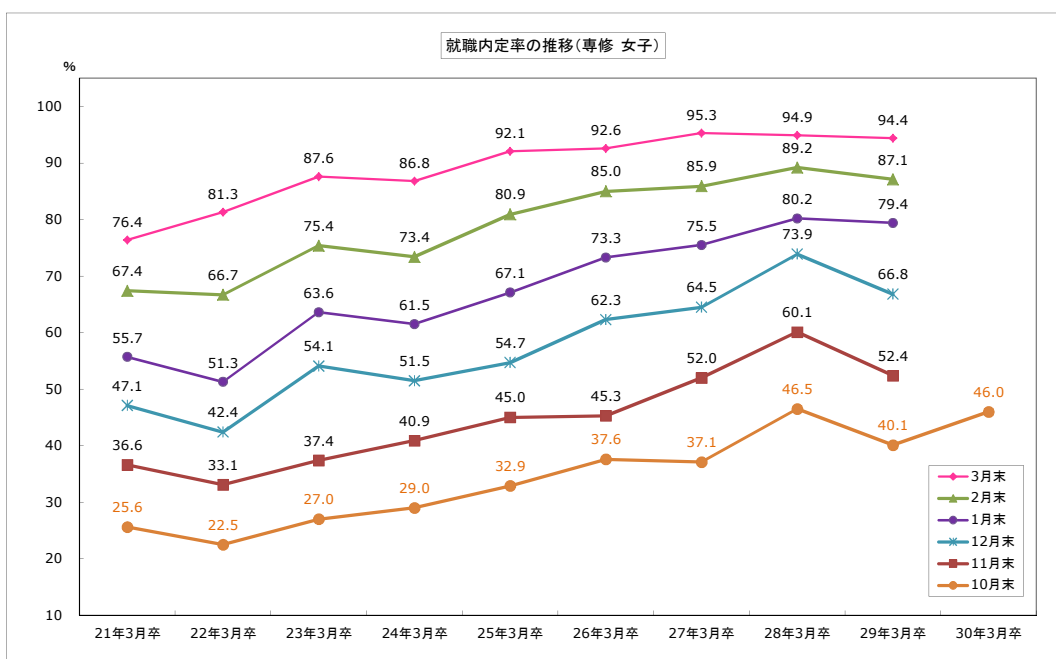
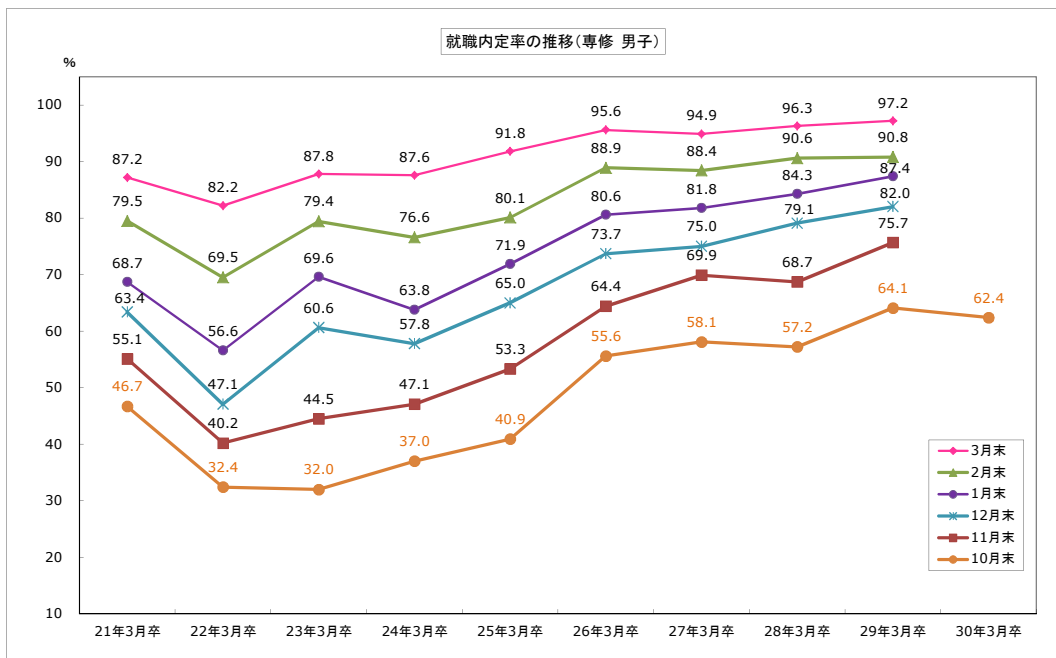
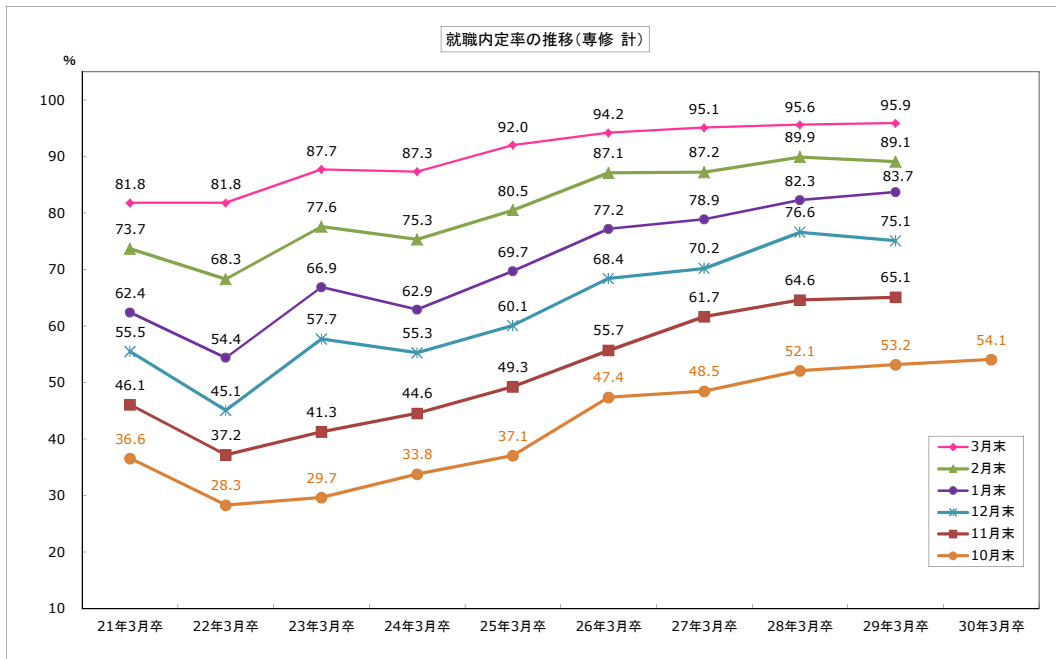
専修卒業予定者の就職内定状況(10月末)











平成30年3月新規大学等卒業予定者県内求人状況（産業別）

平成29年10月末現在

青森労働局

| | 平成30年3月卒 | 平成29年3月卒 | 増減 | 増減率（%） |
|-------------------------------------|----------|----------|------|--------|
| A, B 農、林、漁業（01～04） | 11 | 9 | 2 | 22.2 |
| C 鉱業，採石業，砂利採取業（05） | 0 | 0 | 0 | - |
| D 建設業（06～08） | 137 | 162 | △ 25 | △ 15.4 |
| E 製造業（09～32） | 152 | 153 | △ 1 | △ 0.7 |
| 09 食料品製造業 | 41 | 43 | △ 2 | △ 4.7 |
| 10 飲料・たばこ・飼料製造業 | 0 | 0 | 0 | - |
| 11 繊維工業 | 14 | 12 | 2 | 16.7 |
| 12 木材・木製品製造業（家具除く） | 1 | 1 | 0 | 0.0 |
| 13 家具・装備品製造業 | 0 | 0 | 0 | - |
| 14 パルプ・紙・紙加工品製造業 | 0 | 0 | 0 | - |
| 15 印刷・同関連業 | 4 | 0 | 4 | - |
| 16 化学工業 | 0 | 0 | 0 | - |
| 17 石油製品・石炭製品製造業 | 0 | 0 | 0 | - |
| 18 プラスチック製品製造業（別掲を除く） | 3 | 0 | 3 | - |
| 19 ゴム製品製造業 | 0 | 0 | 0 | - |
| 21 窯業・土石製品製造業 | 0 | 7 | △ 7 | - |
| 22 鉄鋼業 | 4 | 5 | △ 1 | △ 20.0 |
| 23 非鉄金属製造業 | 11 | 7 | 4 | 57.1 |
| 24 金属製品製造業 | 27 | 27 | 0 | 0.0 |
| 25 はん用機械器具製造業 | 2 | 8 | △ 6 | △ 75.0 |
| 26 生産用機械器具製造業 | 0 | 0 | 0 | - |
| 27 業務用機械器具製造業 | 1 | 9 | △ 8 | △ 88.9 |
| 28 電子部品・デバイス・電子回路製造業 | 25 | 22 | 3 | 13.6 |
| 29 電気機械器具製造業 | 8 | 10 | △ 2 | △ 20.0 |
| 30 情報通信機械器具製造業 | 0 | 0 | 0 | - |
| 31 輸送用機械器具製造業 | 11 | 2 | 9 | 450.0 |
| 20、32 その他の製造業 | 0 | 0 | 0 | - |
| F 電気・ガス・熱供給・水道業（33～36） | 1 | 1 | 0 | 0.0 |
| G 情報通信業（37～41） | 28 | 36 | △ 8 | △ 22.2 |
| H 運輸業，郵便業（42～49） | 37 | 20 | 17 | 85.0 |
| I 卸売業・小売業（50～61） | 435 | 394 | 41 | 10.4 |
| 50～55 卸売業 | 135 | 119 | 16 | 13.4 |
| 56～61 小売業 | 300 | 275 | 25 | 9.1 |
| J 金融業・保険業（62～67） | 38 | 36 | 2 | 5.6 |
| K 不動産業，物品賃貸業（68～70） | 20 | 23 | △ 3 | △ 13.0 |
| L 学術研究，専門，技術サービス業（71～74） | 37 | 45 | △ 8 | △ 17.8 |
| M 宿泊業，飲食サービス業（75～77） | 56 | 52 | 4 | 7.7 |
| 75 宿泊業 | 45 | 44 | 1 | 2.3 |
| 76 飲食店 | 11 | 8 | 3 | 37.5 |
| N 生活関連サービス業，娯楽業（78～80） | 47 | 59 | △ 12 | △ 20.3 |
| O 教育，学習支援業（81，82） | 17 | 30 | △ 13 | △ 43.3 |
| P 医療，福祉（83～85） | 489 | 526 | △ 37 | △ 7.0 |
| Q 複合サービス事業（86，87） | 59 | 67 | △ 8 | △ 11.9 |
| R サービス業（他に分類されないもの）（88～96） | 58 | 74 | △ 16 | △ 21.6 |
| S, T 公務（他に分類されるものを除く）・その他（97,98,99） | 0 | 0 | 0 | - |
| 合計 | 1,622 | 1,687 | △ 65 | △ 3.9 |

平成30年3月新規大学等卒業予定者県内求人状況（安定所別）

平成29年10月末現在

青 森 労 働 局

| 項 目 | 求人件数 | | | 求人数 | | |
|------|----------|----------|--------|----------|----------|--------|
| | 平成30年3月卒 | 平成29年3月卒 | 前年同月比 | 平成30年3月卒 | 平成29年3月卒 | 前年同月比 |
| 労働局計 | 609 | 673 | △ 64 | 1,622 | 1,687 | △ 65 |
| | | | △ 9.5 | | | △ 3.9 |
| 青 森 | 135 | 151 | △ 16 | 518 | 541 | △ 23 |
| | | | △ 10.6 | | | △ 4.3 |
| 八 戸 | 198 | 228 | △ 30 | 487 | 501 | △ 14 |
| | | | △ 13.2 | | | △ 2.8 |
| 弘 前 | 125 | 127 | △ 2 | 282 | 303 | △ 21 |
| | | | △ 1.6 | | | △ 6.9 |
| む つ | 18 | 27 | △ 9 | 50 | 65 | △ 15 |
| | | | △ 33.3 | | | △ 23.1 |
| 野辺地 | 32 | 31 | 1 | 58 | 64 | △ 6 |
| | | | 3.2 | | | △ 9.4 |
| 五所川原 | 23 | 25 | △ 2 | 55 | 60 | △ 5 |
| | | | △ 8.0 | | | △ 8.3 |
| 三 沢 | 29 | 23 | 6 | 81 | 62 | 19 |
| | | | 26.1 | | | 30.6 |
| 十和田 | 31 | 32 | △ 1 | 59 | 46 | 13 |
| | | | △ 3.1 | | | 28.3 |
| 黒 石 | 18 | 29 | △ 11 | 32 | 45 | △ 13 |
| | | | △ 37.9 | | | △ 28.9 |

※前年同月比欄上段は増減数、下段は増減率。