

青森労働局発表

平成29年10月27日

【照会先】

青森労働局職業安定部職業安定課  
 課長 中川 勝則  
 地方職業指導官 花田 喜義  
 電話 017(721)2000

報道関係者 各位

平成30年3月新規高等学校卒業予定者職業紹介状況

(平成29年9月末現在)

～ 就職内定率は56.3%で過去最高(平成6年3月卒からの統計開始以降)～

青森労働局では、平成30年3月新規高等学校卒業予定者の職業紹介状況等を調査し、このほど平成29年9月末現在の状況を取りまとめた。その概要は次のとおりである。

【概要】

1 求人数 県内 4,672人 (前年同月比 340人増)

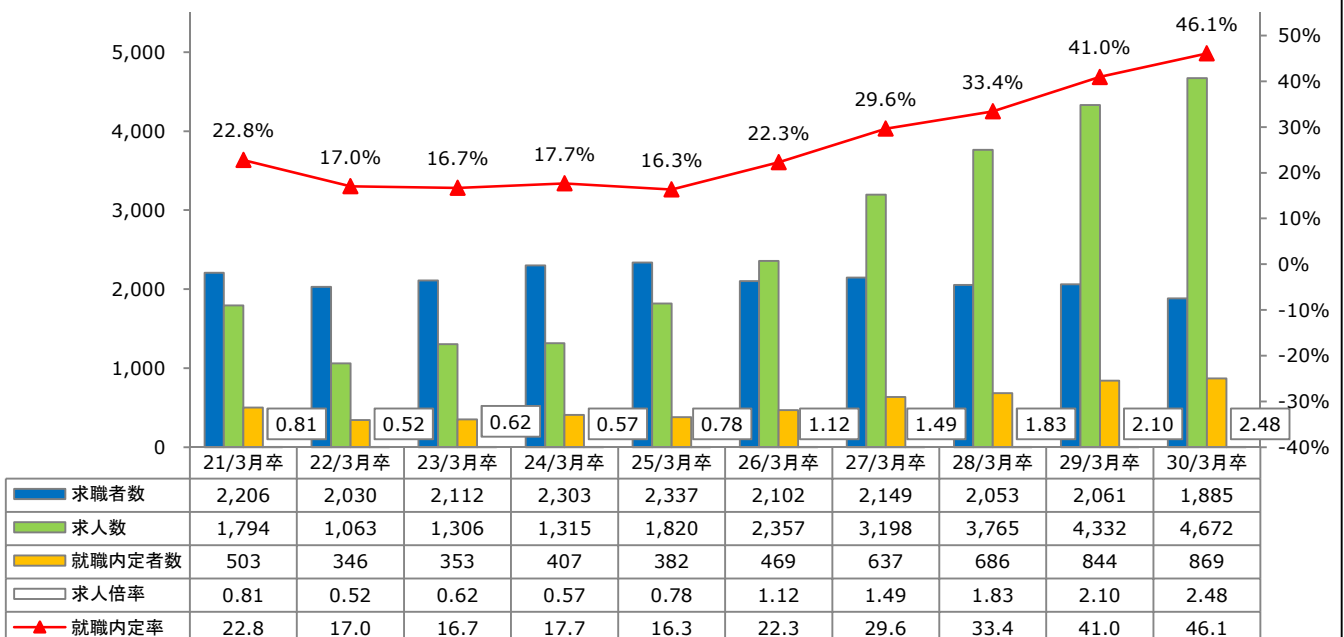
2 就職希望者数 全体 3,311人 (前年同月比 163人減)  
 県内 1,885人 (前年同月比 176人減)

\* 卒業予定者数の減少により、就職希望者数も減少となっている。また、県内就職希望者の割合は56.9%と対前年同月比で2.4ポイント減となっている。

3 求人倍率 県内 2.48倍 (前年同月比 0.38ポイント増)

4 就職内定率 全体 56.3% (前年同月比 4.0ポイント増)  
 県内 46.1% (前年同月比 5.1ポイント増)  
 県外 69.7% (前年同月比 0.8ポイント増)

新規高等学校卒業予定者の求職者数・求人数・就職内定率の推移(県内)



# 平成30年3月新規高等学校卒業予定者職業紹介状況

平成29年9月末現在

青森労働局

項目	平成30年3月卒			平成29年3月卒			対前年同月比		
	計	男	女	計	男	女	計	男	女
卒業予定者数	12,451	6,309	6,142	12,846	6,450	6,396	▲ 395 ▲ 3.1	▲ 141 ▲ 2.2	▲ 254 ▲ 4.0
① 就職希望者数計	3,311	1,888	1,423	3,474	1,894	1,580	▲ 163 ▲ 4.7	▲ 6 ▲ 0.3	▲ 157 ▲ 9.9
② 県内	1,885	1,036	849	2,061	1,073	988	▲ 176 ▲ 8.5	▲ 37 ▲ 3.4	▲ 139 ▲ 14.1
県外	1,426	852	574	1,413	821	592	13 0.9	31 3.8	▲ 18 ▲ 3.0
県内就職希望者の割合 ②/①×100	56.9	54.9	59.7	59.3	56.7	62.5	▲ 2.4	▲ 1.8	▲ 2.8
求人数(県内)	4,672	/		4,332	/		340 7.8	/	
求人倍率(県内)	2.48	/		2.10	/		0.38	/	
③ 就職内定者数計	1,863	1,127	736	1,817	1,080	737	46 2.5	47 4.4	▲ 1 ▲ 0.1
④ 県内	869	515	354	844	488	356	25 3.0	27 5.5	▲ 2 ▲ 0.6
県外	994	612	382	973	592	381	21 2.2	20 3.4	1 0.3
県内就職内定者の割合 ④/③×100	46.6	45.7	48.1	46.5	45.2	48.3	0.1	0.5	▲ 0.2
就職内定率計	56.3	59.7	51.7	52.3	57.0	46.6	4.0	2.7	5.1
県内	46.1	49.7	41.7	41.0	45.5	36.0	5.1	4.2	5.7
県外	69.7	71.8	66.6	68.9	72.1	64.4	0.8	▲ 0.3	2.2
⑤ 就職未内定者数計	1,448	761	687	1,657	814	843	▲ 209 ▲ 12.6	▲ 53 ▲ 6.5	▲ 156 ▲ 18.5
⑥ 県内	1,016	521	495	1,217	585	632	▲ 201 ▲ 16.5	▲ 64 ▲ 10.9	▲ 137 ▲ 21.7
県外	432	240	192	440	229	211	▲ 8 ▲ 1.8	11 4.8	▲ 19 ▲ 9.0
県内就職未内定者の割合 ⑥/⑤×100	70.2	68.5	72.1	73.4	71.9	75.0	▲ 3.2	▲ 3.4	▲ 2.9

※ 卒業者数は5月15日現在の求職動向調査結果により計上。

(注) 対前年同月比欄の上段は実数値、下段は%、ポイントである。

平成30年3月新規高等学校卒業予定者の県内求人状況（安定所別）

平成29年9月末現在

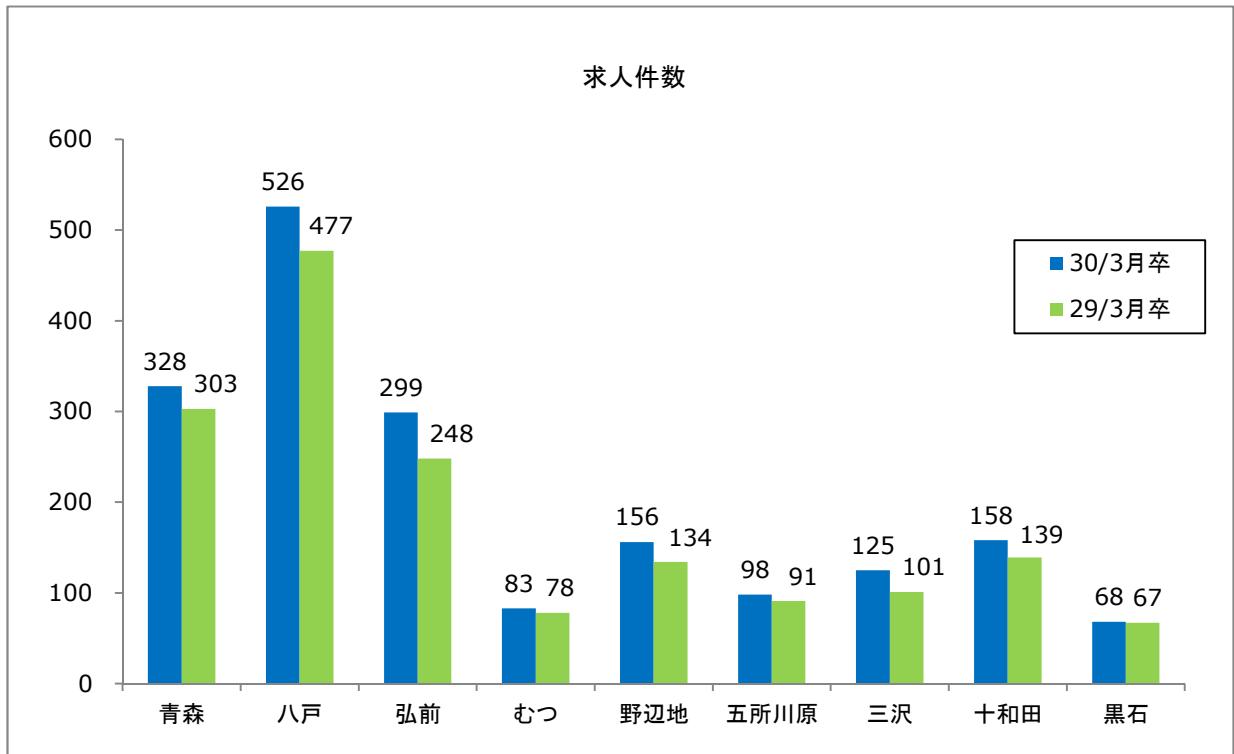
青森労働局

項目	求人件数			求人数		
	本年度	前年度	前年同月比	本年度	前年度	前年同月比
労働局計	1,841	1,638	203	4,672	4,332	340
			12.4			7.8
青森	328	303	25	875	796	79
			8.3			9.9
八戸	526	477	49	1,381	1,379	2
			10.3			0.1
弘前	299	248	51	739	631	108
			20.6			17.1
むつ	83	78	5	203	199	4
			6.4			2.0
野辺地	156	134	22	471	432	39
			16.4			9.0
五所川原	98	91	7	212	200	12
			7.7			6.0
三沢	125	101	24	293	259	34
			23.8			13.1
十和田	158	139	19	346	291	55
			13.7			18.9
黒石	68	67	1	152	145	7
			1.5			4.8

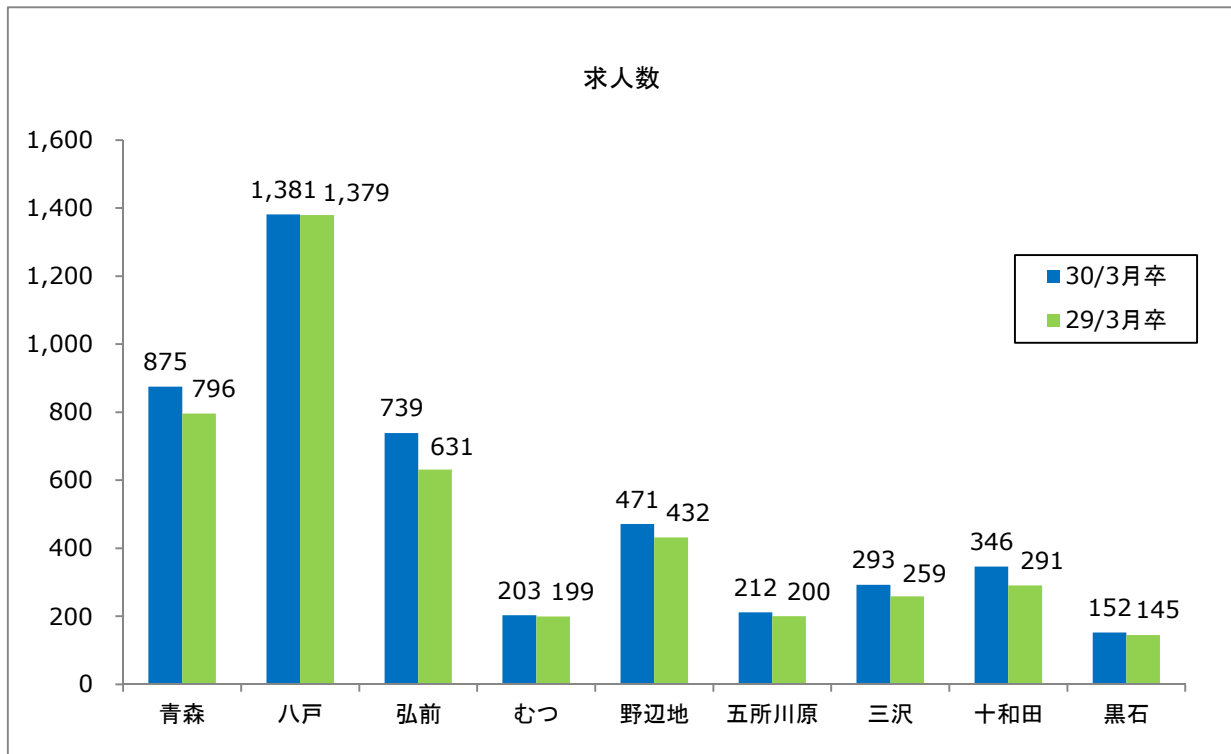
（注）対前年同月比欄の上段は実数値、下段は%、ポイントである。

平成30年3月新規高等学校卒業予定者対象求人受理状況(安定所別)

平成29年9月末現在



求人件数	青森	八戸	弘前	むつ	野辺地	五所川原	三沢	十和田	黒石	計
30/3月卒	328	526	299	83	156	98	125	158	68	1,841
29/3月卒	303	477	248	78	134	91	101	139	67	1,638



求人数	青森	八戸	弘前	むつ	野辺地	五所川原	三沢	十和田	黒石	計
30/3月卒	875	1,381	739	203	471	212	293	346	152	4,672
29/3月卒	796	1,379	631	199	432	200	259	291	145	4,332

平成30年3月新規高等学校卒業予定者求人状況（産業別）

平成29年9月末現在

青森労働局

項目	区分	平成30年3月卒	平成29年3月卒	対前年の増減	増減率（％）
A, B	農、林、漁業（01～04）	63	54	9	16.7
C	鉱業、採石業、砂利採取業（05）	1	0	1	-
D	建設業（06～08）	853	728	125	17.2
E	製造業（09～32）	1,015	901	114	12.7
	09 食料品製造業	241	240	1	0.4
	10 飲料・たばこ・飼料製造業	14	8	6	75.0
	11 繊維工業	120	92	28	30.4
	12 木材・木製品製造業（家具除く）	18	18	0	0.0
	13 家具・装備品製造業	0	0	0	-
	14 パルプ・紙・紙加工品製造業	36	20	16	80.0
	15 印刷・同関連業	16	19	▲ 3	▲ 15.8
	16 化学工業	12	11	1	9.1
	17 石油製品・石炭製品製造業	0	0	0	-
	18 プラスチック製品製造業（別掲を除く）	17	13	4	30.8
	19 ゴム製品製造業	0	0	0	-
	21 窯業・土石製品製造業	21	21	0	0.0
	22 鉄鋼業	20	15	5	33.3
	23 非鉄金属製造業	89	74	15	20.3
	24 金属製品製造業	143	127	16	12.6
	25 はん用機械器具製造業	13	17	▲ 4	▲ 23.5
	26 生産用機械器具製造業	16	14	2	14.3
	27 業務用機械器具製造業	42	43	▲ 1	▲ 2.3
	28 電子部品・デバイス・電子回路製造業	80	62	18	29.0
	29 電気機械器具製造業	63	67	▲ 4	▲ 6.0
	30 情報通信機械器具製造業	11	14	▲ 3	▲ 21.4
	31 輸送用機械器具製造業	41	24	17	70.8
	20、32 その他の製造業	2	2	0	0.0
F	電気・ガス・熱供給・水道業（33～36）	9	8	1	12.5
G	情報通信業（37～41）	34	22	12	54.5
H	運輸業、郵便業（42～49）	83	90	▲ 7	▲ 7.8
I	卸売業・小売業（50～61）	795	719	76	10.6
	50～55 卸売業	261	252	9	3.6
	56～61 小売業	534	467	67	14.3
J	金融業・保険業（62～67）	57	52	5	9.6
K	不動産業、物品賃貸業（68～70）	36	28	8	28.6
L	学術研究、専門、技術サービス業（71～74）	76	69	7	10.1
M	宿泊業、飲食サービス業（75～77）	299	275	24	8.7
	宿泊業 75	147	134	13	9.7
	飲食サービス業 76、77	152	141	11	7.8
N	生活関連サービス業、娯楽業（78～80）	247	239	8	3.3
O	教育、学習支援業（81、82）	11	7	4	57.1
P	医療、福祉（83～85）	787	816	▲ 29	▲ 3.6
Q	複合サービス事業（86、87）	71	85	▲ 14	▲ 16.5
R	サービス業（他に分類されないもの）（88～96）	235	239	▲ 4	▲ 1.7
S, T	公務（他に分類されるものを除く）・その他（97,98,99）	0	0	0	-
	合計	4,672	4,332	340	7.8

## 平成30年3月新規高等学校卒業予定者求人状況（職業別）

平成29年9月末現在

青森労働局

項 目	平成30年 3月卒	平成29年 3月卒	対前年 の増減	増減率(%)
A, B 管理、専門・技術	513	439	74	16.9
C 事務	407	395	12	3.0
D 販売	605	497	108	21.7
E サービス	1,213	1,274	▲ 61	▲ 4.8
美容師等	91	80	11	13.8
調理師見習等	142	179	▲ 37	▲ 20.7
飲食店店員等	260	262	▲ 2	▲ 0.8
その他	720	753	▲ 33	▲ 4.4
H, I, J, K 技能工、採掘、製造、建築の職業	1,749	1,546	203	13.1
① 製造・製作の職業	1,048	930	118	12.7
② 定置機関・建設機械運転	259	237	22	9.3
③ 採掘・建設・労務の職業	415	348	67	19.3
その他	27	31	▲ 4	▲ 12.9
F, G その他の職業	185	181	4	2.2
合 計	4,672	4,332	340	7.8

## 平成30年3月新規高等学校卒業予定者の就職内定状況

平成29年9月末現在

青 森 労 働 局

項目		就職希望者数			就職内定者数						就職内定率						就職未内定者数		
					本年度			前年度			本年度			前年度					
		計	県内	県外	計	県内	県外	計	県内	県外	計	県内	県外	計	県内	県外	計	県内	県外
労働局計	計	3,311	1,885	1,426	1,863	869	994	1,817	844	973	56.3	46.1	69.7	52.3	41.0	68.9	1,448	1,016	432
	男	1,888	1,036	852	1,127	515	612	1,080	488	592	59.7	49.7	71.8	57.0	45.5	72.1	761	521	240
	女	1,423	849	574	736	354	382	737	356	381	51.7	41.7	66.6	46.6	36.0	64.4	687	495	192
青 森	計	675	363	312	309	116	193	298	130	168	45.8	32.0	61.9	40.9	27.2	67.2	366	247	119
	男	398	201	197	196	65	131	201	81	120	49.2	32.3	66.5	50.1	32.9	77.4	202	136	66
	女	277	162	115	113	51	62	97	49	48	40.8	31.5	53.9	29.7	21.1	50.5	164	111	53
八 戸	計	765	467	298	493	262	231	465	219	246	64.4	56.1	77.5	56.3	46.1	70.1	272	205	67
	男	420	250	170	300	162	138	291	132	159	71.4	64.8	81.2	62.6	52.4	74.6	120	88	32
	女	345	217	128	193	100	93	174	87	87	55.9	46.1	72.7	48.2	39.0	63.0	152	117	35
弘 前	計	508	312	196	247	105	142	268	113	155	48.6	33.7	72.4	46.3	32.7	66.5	261	207	54
	男	322	193	129	167	73	94	165	70	95	51.9	37.8	72.9	50.5	36.6	69.9	155	120	35
	女	186	119	67	80	32	48	103	43	60	43.0	26.9	71.6	40.9	27.7	61.9	106	87	19
心 つ	計	225	94	131	159	52	107	142	43	99	70.7	55.3	81.7	66.0	47.8	79.2	66	42	24
	男	132	48	84	94	25	69	84	23	61	71.2	52.1	82.1	72.4	59.0	79.2	38	23	15
	女	93	46	47	65	27	38	58	20	38	69.9	58.7	80.9	58.6	39.2	79.2	28	19	9
野 辺 地	計	156	104	52	105	67	38	112	78	34	67.3	64.4	73.1	62.2	57.8	75.6	51	37	14
	男	88	63	25	66	46	20	64	50	14	75.0	73.0	80.0	62.1	60.2	70.0	22	17	5
	女	68	41	27	39	21	18	48	28	20	57.4	51.2	66.7	62.3	53.8	80.0	29	20	9
五所川原	計	374	182	192	188	58	130	190	78	112	50.3	31.9	67.7	54.0	45.6	61.9	186	124	62
	男	207	98	109	105	32	73	101	35	66	50.7	32.7	67.0	52.3	44.3	57.9	102	66	36
	女	167	84	83	83	26	57	89	43	46	49.7	31.0	68.7	56.0	46.7	68.7	84	58	26
三 沢	計	179	126	53	101	69	32	121	71	50	56.4	54.8	60.4	59.3	55.0	66.7	78	57	21
	男	64	52	12	43	32	11	42	26	16	67.2	61.5	91.7	59.2	51.0	80.0	21	20	1
	女	115	74	41	58	37	21	79	45	34	50.4	50.0	51.2	59.4	57.7	61.8	57	37	20
十 和 田	計	246	115	131	156	82	74	138	72	66	63.4	71.3	56.5	66.7	64.9	68.8	90	33	57
	男	185	79	106	118	60	58	107	58	49	63.8	75.9	54.7	71.3	72.5	70.0	67	19	48
	女	61	36	25	38	22	16	31	14	17	62.3	61.1	64.0	54.4	45.2	65.4	23	14	9
黒 石	計	183	122	61	105	58	47	83	40	43	57.4	47.5	77.0	45.4	31.7	75.4	78	64	14
	男	72	52	20	38	20	18	25	13	12	52.8	38.5	90.0	36.8	25.0	75.0	34	32	2
	女	111	70	41	67	38	29	58	27	31	60.4	54.3	70.7	50.4	36.5	75.6	44	32	12

平成30年3月新規高等学校卒業予定者就職内定状況（産業別）

平成29年9月末現在

青森労働局

項目	区分	平成30年3月卒	平成29年3月卒	対前年の増減	増減率（%）
A, B	農、林、漁業（01～04）	11	6	5	83.3
C	鉱業、採石業、砂利採取業（05）	1	0	1	-
D	建設業（06～08）	93	92	1	1.1
E	製造業（09～32）	307	290	17	5.9
	09 食品製造業	58	48	10	20.8
	10 飲料・たばこ・飼料製造業	4	4	0	0.0
	11 繊維工業	9	13	▲4	▲30.8
	12 木材・木製品製造業（家具除く）	1	4	▲3	▲75.0
	13 家具・装備品製造業	0	0	0	-
	14 パルプ・紙・紙加工品製造業	14	6	8	133.3
	15 印刷・同関連業	1	9	▲8	▲88.9
	16 化学工業	6	7	▲1	▲14.3
	17 石油製品・石炭製品製造業	0	0	0	-
	18 プラスチック製品製造業（別掲を除く）	2	5	▲3	▲60.0
	19 ゴム製品製造業	0	0	0	-
	21 窯業・土石製品製造業	6	5	1	20.0
	22 鉄鋼業	11	7	4	57.1
	23 非鉄金属製造業	82	63	19	30.2
	24 金属製品製造業	34	42	▲8	▲19.0
	25 はん用機械器具製造業	3	1	2	200.0
	26 生産用機械器具製造業	4	8	▲4	▲50.0
	27 業務用機械器具製造業	17	19	▲2	▲10.5
	28 電子部品・デバイス・電子回路製造業	30	23	7	30.4
	29 電気機械器具製造業	16	15	1	6.7
	30 情報通信機械器具製造業	6	5	1	20.0
	31 輸送用機械器具製造業	3	6	▲3	▲50.0
	20、32 その他の製造業	0	0	0	-
F	電気・ガス・熱供給・水道業（33～36）	5	6	▲1	▲16.7
G	情報通信業（37～41）	4	5	▲1	▲20.0
H	運輸業、郵便業（42～49）	24	14	10	71.4
I	卸売業・小売業（50～61）	161	180	▲19	▲10.6
	50～55 卸売業	34	44	▲10	▲22.7
	56～61 小売業	127	136	▲9	▲6.6
J	金融業・保険業（62～67）	18	14	4	28.6
K	不動産業、物品賃貸業（68～70）	18	19	▲1	▲5.3
L	学術研究、専門、技術サービス業（71～74）	11	9	2	22.2
M	宿泊業、飲食サービス業（75～77）	33	32	1	3.1
	宿泊業 75	16	24	▲8	▲33.3
	飲食サービス業 76、77	17	8	9	112.5
N	生活関連サービス業、娯楽業（78～80）	29	22	7	31.8
O	教育、学習支援業（81、82）	2	1	1	100.0
P	医療、福祉（83～85）	86	92	▲6	▲6.5
Q	複合サービス事業（86、87）	4	3	1	33.3
R	サービス業（他に分類されないもの）（88～96）	62	59	3	5.1
S, T	公務（他に分類されるものを除く）・その他（97,98,99）	0	0	0	-
	合計	869	844	25	3.0

# 平成30年3月新規高等学校卒業予定者就職内定状況(職業別)

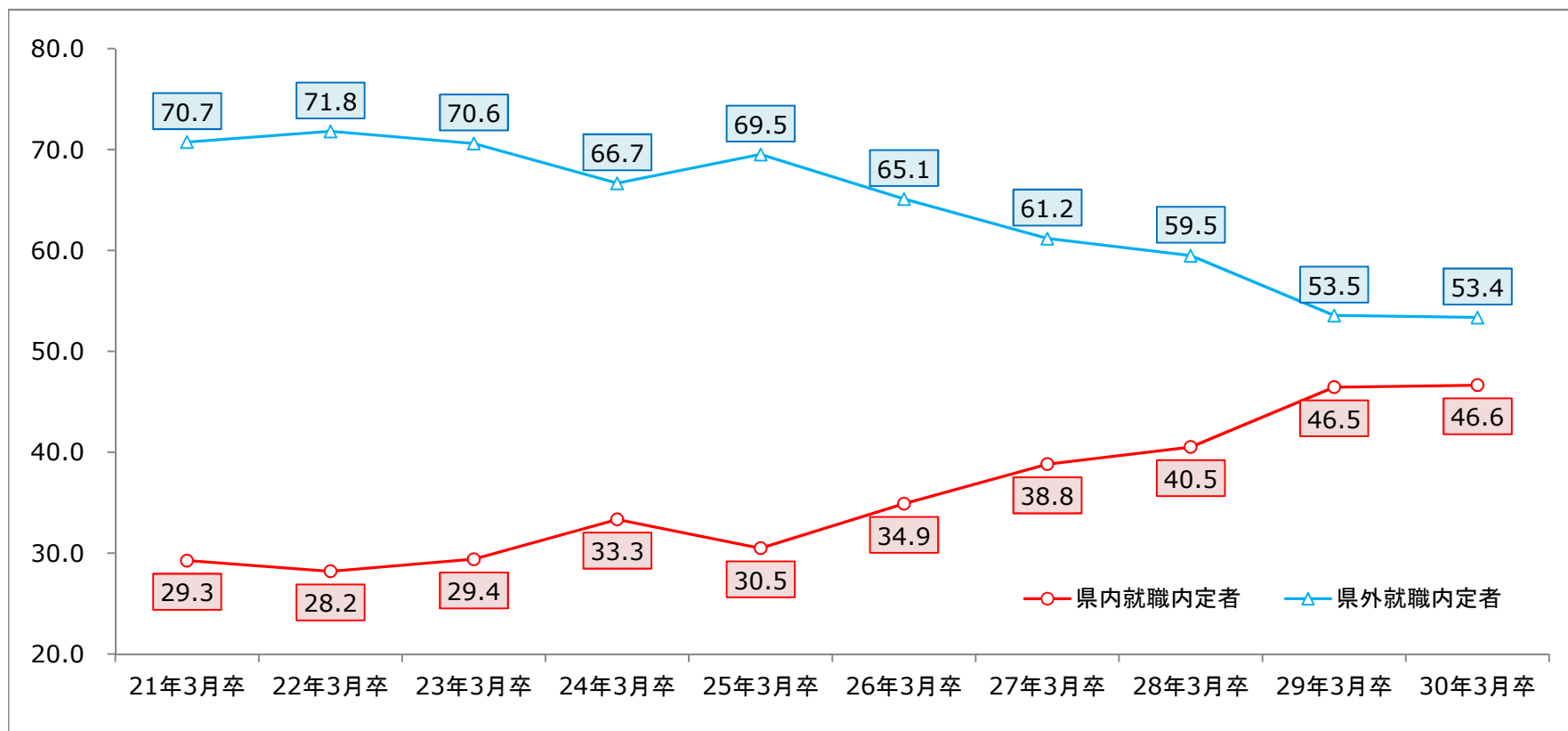
平成29年9月末現在

青森労働局

項 目	平成30年 3月卒	平成29年 3月卒	対前年 の増減	増減率(%)
A, B 管理、専門・技術	149	157	▲ 8	▲ 5.1
C 事務	115	72	43	59.7
D 販売	98	119	▲ 21	▲ 17.6
E サービス	130	141	▲ 11	▲ 7.8
美容師等	13	14	▲ 1	▲ 7.1
調理師見習等	9	10	▲ 1	▲ 10.0
飲食店店員等	33	34	▲ 1	▲ 2.9
その他	75	83	▲ 8	▲ 9.6
H, I, J, K 技能工、採掘、製造、建築の職業	358	340	18	5.3
① 製造・製作の職業	251	238	13	5.5
② 定置機関・建設機械運転	52	51	1	2.0
③ 採掘・建設・労務の職業	51	43	8	18.6
その他	4	8	▲ 4	▲ 50.0
F, G その他の職業	19	15	4	26.7
合 計	869	844	25	3.0

## 新規高等学校卒業予定者の県内・県外就職内定者数の割合の推移(9月末)

青森労働局



卒業年次	21年3月卒	22年3月卒	23年3月卒	24年3月卒	25年3月卒	26年3月卒	27年3月卒	28年3月卒	29年3月卒	30年3月卒
県内就職内定者数	503	346	353	407	382	469	637	686	844	869
構成比	29.3	28.2	29.4	33.3	30.5	34.9	38.8	40.5	46.5	46.6
県外就職内定者数	1,216	881	848	814	871	875	1,004	1,007	973	994
構成比	70.7	71.8	70.6	66.7	69.5	65.1	61.2	59.5	53.5	53.4
合計	1,719	1,227	1,201	1,221	1,253	1,344	1,641	1,693	1,817	1,863

平成30年3月新規高等学校卒業予定者の地域別就職内定状況

平成29年9月末

青 森 労 働 局

都道府県・性別	平成30年3月卒			平成29年3月卒			対前年		
	計	男	女	計	男	女	計	男	女
青 森	869	515	354	844	488	356	25	27	▲ 2
北 海 道	9	3	6	5	3	2	4	0	4
岩 手	18	10	8	13	8	5	5	2	3
宮 城	119	83	36	97	66	31	22	17	5
秋 田	9	3	6	5	3	2	4	0	4
山 形	0	0	0	3	1	2	▲ 3	▲ 1	▲ 2
福 島	0	0	0	4	1	3	▲ 4	▲ 1	▲ 3
茨 城	15	11	4	8	7	1	7	4	3
栃 木	14	8	6	8	5	3	6	3	3
群 馬	11	7	4	13	8	5	▲ 2	▲ 1	▲ 1
埼 玉	80	50	30	63	32	31	17	18	▲ 1
千 葉	51	41	10	61	49	12	▲ 10	▲ 8	▲ 2
東 京	490	279	211	521	292	229	▲ 31	▲ 13	▲ 18
神 奈 川	118	80	38	122	80	42	▲ 4	0	▲ 4
新 潟	2	1	1	1	1	0	1	0	1
富 山	0	0	0	0	0	0	0	0	0
石 川	0	0	0	0	0	0	0	0	0
福 井	1	1	0	0	0	0	1	1	0
山 梨	0	0	0	0	0	0	0	0	0
長 野	1	0	1	1	1	0	0	▲ 1	1
岐 阜	0	0	0	2	1	1	▲ 2	▲ 1	▲ 1
静 岡	7	6	1	3	2	1	4	4	0
愛 知	20	15	5	21	17	4	▲ 1	▲ 2	1
三 重	2	0	2	0	0	0	2	0	2
滋 賀	3	0	3	0	0	0	3	0	3
京 都	3	2	1	3	1	2	0	1	▲ 1
大 阪	16	11	5	16	14	2	0	▲ 3	3
兵 庫	4	0	4	0	0	0	4	0	4
奈 良	0	0	0	0	0	0	0	0	0
大 分	0	0	0	0	0	0	0	0	0
鹿 児 島	0	0	0	0	0	0	0	0	0
そ の 他	1	1	0	3	0	3	▲ 2	1	▲ 3
県 外 小 計	994	612	382	973	592	381	21	20	1
合 計	1,863	1,127	736	1,817	1,080	737	46	47	▲ 1