

青森労働局発表
平成30年5月1日
午前10:00解禁

【照会先】

青森労働局職業安定部職業安定課
課長 鈴木 俊逸
地方職業指導官 花田 喜義
地方職業指導官 三橋 聖男
電話 017(721)2000

報道関係者各位

平成30年3月新規大学等卒業予定者職業紹介状況
(平成30年3月末現在)

～ 就職内定率は97.5%で過去最高 ～

青森労働局では、平成30年3月新規大学等卒業予定者の就職内定状況等を調査し、このほど平成30年3月末現在の状況を取りまとめた。その概要は次のとおりである。

就職内定率(大学・短大・高専・専修の合計)は97.5%で、平成13年3月卒からの統計開始以降、過去最高となった。

1. 大学・短大・高専・専修の合計

- ①就職希望者数は、4,139人となり、前年同月に比べ3人、0.1%増加した。
- ②就職内定者数は、4,036人となり、前年同月に比べ38人、1.0%増加した。
- ③就職内定率は、97.5%で、前年同月に比べ0.8ポイント上回った。

2. 大学卒業予定者(11大学)

- ①就職希望者数は、2,610人となり、前年同月に比べ11人、0.4%増加した。
- ②就職内定者数は、2,552人となり、前年同月に比べ43人、1.7%増加した。
- ③就職内定率は、97.8%で、前年同月に比べ1.3ポイント上回った。

3. 短期大学卒業予定者(5短期大学)

- ①就職希望者数は、621人となり、前年同月に比べ19人、3.0%減少した。
- ②就職内定者数は、602人となり、前年同月に比べ22人、3.5%減少した。
- ③就職内定率は、96.9%で、前年同月に比べ0.6ポイント下回った。

4. 高専校卒業予定者(1校)

- ①就職希望者数は、107人となり、前年同月に比べ5人、4.5%減少した。
- ②就職内定者数は、107人となり、前年同月に比べ5人、4.5%減少した。
- ③就職内定率は、100%で、前年同月と同数であった。

5. 専修学校(高卒課程の技術専門校を含む)卒業予定者(25校)

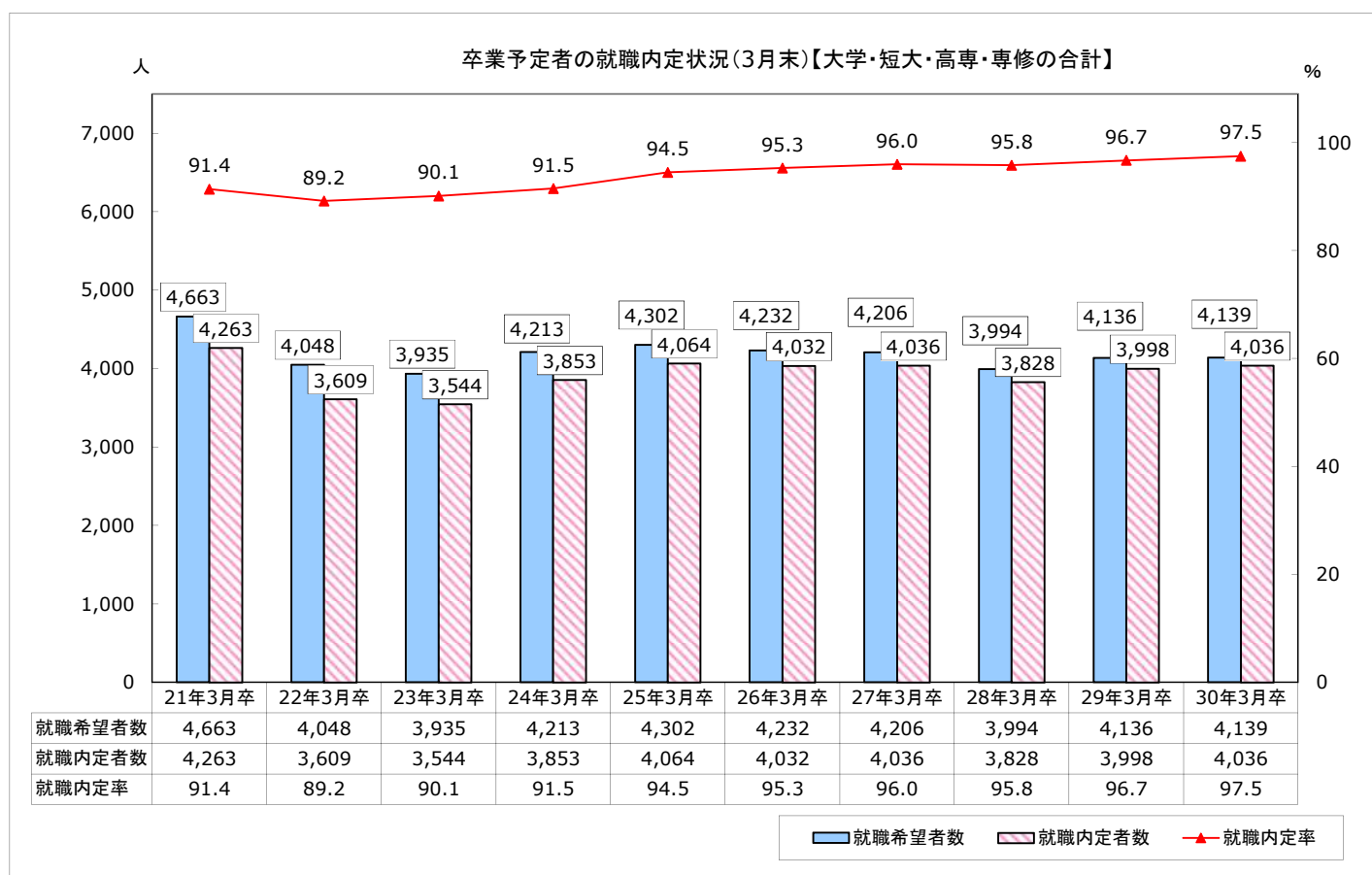
- ①就職希望者数は、801人となり、前年同月に比べ16人、2.0%増加した。
- ②就職内定者数は、775人となり、前年同月に比べ22人、2.9%増加した。
- ③就職内定率は、96.8%で、前年同月に比べ0.9ポイント上回った。

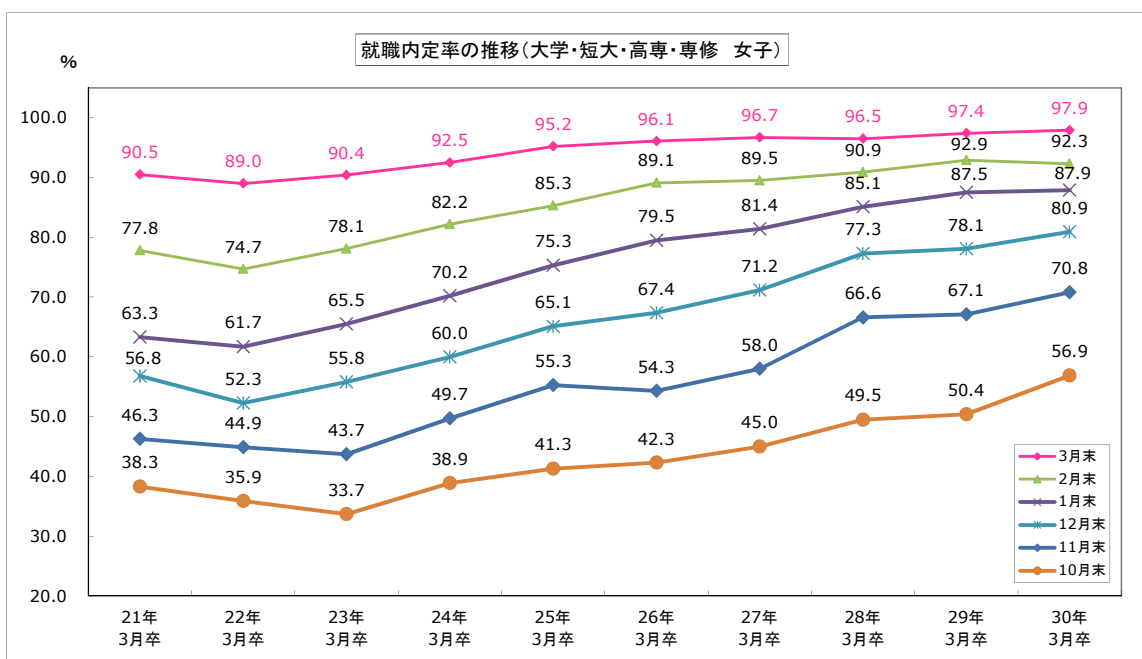
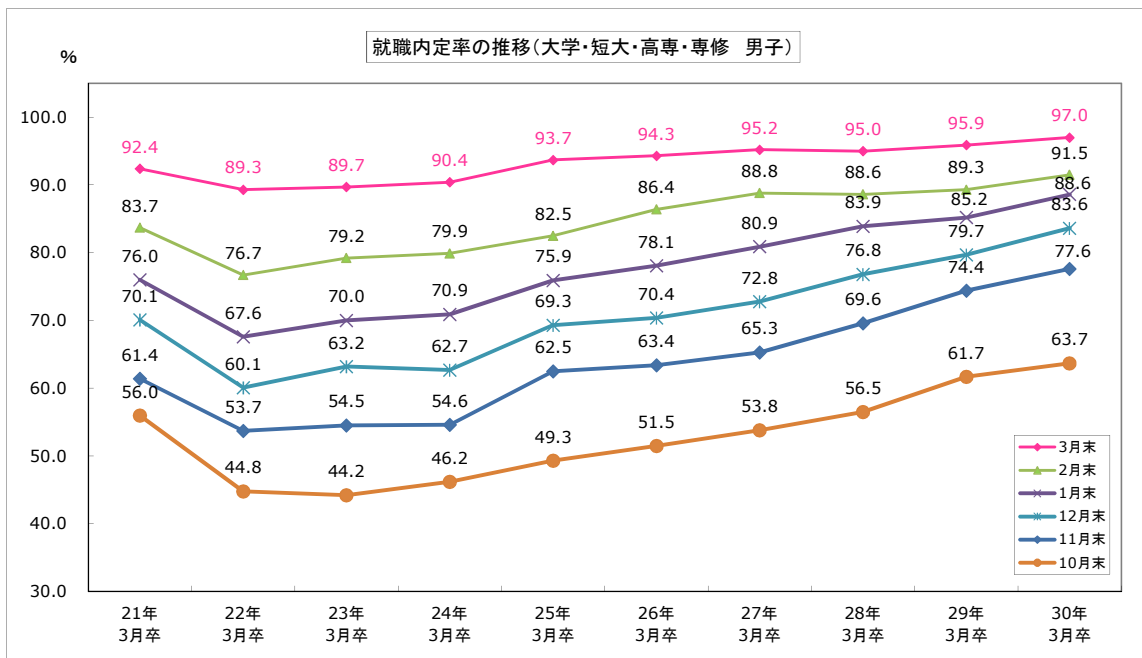
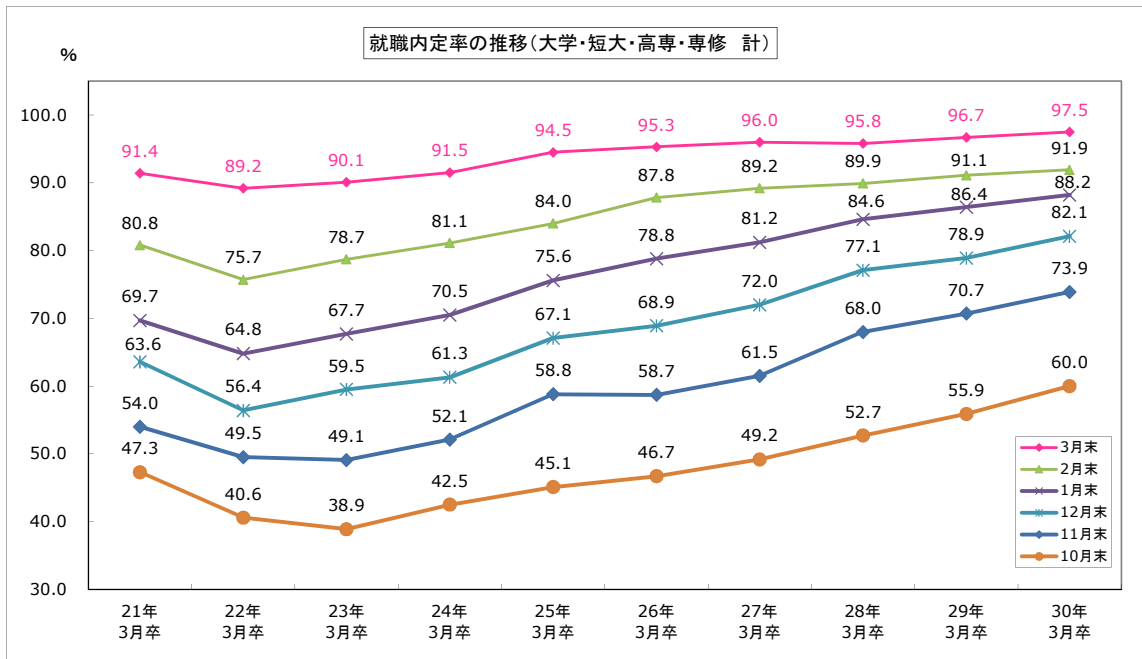
平成30年3月新規大学等卒業予定者職業紹介状況

平成30年3月末現在（大学・短大・高専・専修学校の合計）

青森労働局

	卒業者数(人)		就職希望者数(人)			就職内定者数(人)			就職未内定者数(人)			就職内定率		
			県内	県外		県内	県外		県内	県外	県内	県外		
平成29年3月卒	計	5,249	4,136	1,827	2,309	3,998	1,744	2,254	138	83	55	96.7	95.5	97.6 %
	男	2,668	2,004	840	1,164	1,922	795	1,127	82	45	37	95.9	94.6	96.8 %
	女	2,581	2,132	987	1,145	2,076	949	1,127	56	38	18	97.4	96.1	98.4 %
平成30年3月卒	計	5,217	4,139	1,827	2,312	4,036	1,769	2,267	103	58	45	97.5	96.8	98.1 %
	男	2,461	1,890	743	1,147	1,834	713	1,121	56	30	26	97.0	96.0	97.7 %
	女	2,756	2,249	1,084	1,165	2,202	1,056	1,146	47	28	19	97.9	97.4	98.4 %
増減数	計	▲ 32	3	0	3	38	25	13	▲ 35	▲ 25	▲ 10			
	男	▲ 207	▲ 114	▲ 97	▲ 17	▲ 88	▲ 82	▲ 6	▲ 26	▲ 15	▲ 11			
	女	175	117	97	20	126	107	19	▲ 9	▲ 10	1			
増減率	計	▲ 0.6 %	0.1	0.0	0.1 %	1.0	1.4	0.6 %	▲ 25.4	▲ 30.1	▲ 18.2 %	0.8	1.3	0.5 P
	男	▲ 7.8 %	▲ 5.7	▲ 11.5	▲ 1.5 %	▲ 4.6	▲ 10.3	▲ 0.5 %	▲ 31.7	▲ 33.3	▲ 29.7 %	1.1	1.4	0.9 P
	女	6.8 %	5.5	9.8	1.7 %	6.1	11.3	1.7 %	▲ 16.1	▲ 26.3	5.6 %	0.5	1.3	0.0 P





平成30年3月新規大学等卒業予定者職業紹介状況

(大学：3月末現在)

青森労働局

	卒業者数(人)		就職希望者数(人)			就職内定者数(人)			就職未内定者数(人)			就職内定率		
			県内	県外		県内	県外		県内	県外		県内	県外	
平成29年3月卒	計	3,522	2,599	858	1,741	2,509	816	1,693	90	42	48	96.5	95.1	97.2 %
	男	1,949	1,406	464	942	1,345	438	907	61	26	35	95.7	94.4	96.3 %
	女	1,573	1,193	394	799	1,164	378	786	29	16	13	97.6	95.9	98.4 %
平成30年3月卒	計	3,454	2,610	858	1,752	2,552	829	1,723	58	29	29	97.8	96.6	98.3 %
	男	1,822	1,339	418	921	1,305	404	901	34	14	20	97.5	96.7	97.8 %
	女	1,632	1,271	440	831	1,247	425	822	24	15	9	98.1	96.6	98.9 %
増減数	計	▲ 68	11	0	11	43	13	30	▲ 32	▲ 13	▲ 19	/		
	男	▲ 127	▲ 67	▲ 46	▲ 21	▲ 40	▲ 34	▲ 6	▲ 27	▲ 12	▲ 15			
	女	59	78	46	32	83	47	36	▲ 5	▲ 1	▲ 4			
増減率	計	▲ 1.9 %	0.4	0.0	0.6 %	1.7	1.6	1.8 %	▲ 35.6	▲ 31.0	▲ 39.6 %	1.3	1.5	1.1 P
	男	▲ 6.5 %	▲ 4.8	▲ 9.9	▲ 2.2 %	▲ 3.0	▲ 7.8	▲ 0.7 %	▲ 44.3	▲ 46.2	▲ 42.9 %	1.8	2.3	1.5 P
	女	3.8 %	6.5	11.7	4.0 %	7.1	12.4	4.6 %	▲ 17.2	▲ 6.3	▲ 30.8 %	0.5	0.7	0.5 P
	平成30年3月卒文系		1,152	494	658 人	1,125	484	641 人	27	10	17 人	97.7	98.0	97.4 %
	平成30年3月卒理系		1,458	364	1,094 人	1,427	345	1,082 人	31	19	12 人	97.9	94.8	98.9 %

(短大：3月末現在)

	卒業者数(人)		就職希望者数(人)			就職内定者数(人)			就職未内定者数(人)			就職内定率		
			県内	県外		県内	県外		県内	県外		県内	県外	
平成29年3月卒	計	678	640	400	240	624	388	236	16	12	4	97.5	97.0	98.3 %
	男	105	89	67	22	80	59	21	9	8	1	89.9	88.1	95.5 %
	女	573	551	333	218	544	329	215	7	4	3	98.7	98.8	98.6 %
平成30年3月卒	計	659	621	408	213	602	392	210	19	16	3	96.9	96.1	98.6 %
	男	87	83	53	30	72	44	28	11	9	2	86.7	83.0	93.3 %
	女	572	538	355	183	530	348	182	8	7	1	98.5	98.0	99.5 %
増減数	計	▲ 19	▲ 19	8	▲ 27	▲ 22	4	▲ 26	3	4	▲ 1	/		
	男	▲ 18	▲ 6	▲ 14	8	▲ 8	▲ 15	7	2	1	1			
	女	▲ 1	▲ 13	22	▲ 35	▲ 14	19	▲ 33	1	3	▲ 2			
増減率	計	▲ 2.8 %	▲ 3.0	2.0	▲ 11.3 %	▲ 3.5	1.0	▲ 11.0 %	18.8	33.3	▲ 25.0 %	▲ 0.6	▲ 0.9	0.3 P
	男	▲ 17.1 %	▲ 6.7	▲ 20.9	36.4 %	▲ 10.0	▲ 25.4	33.3 %	22.2	12.5	100.0 %	▲ 3.2	▲ 5.1	▲ 2.2 P
	女	▲ 0.2 %	▲ 2.4	6.6	▲ 16.1 %	▲ 2.6	5.8	▲ 15.3 %	14.3	75.0	▲ 66.7 %	▲ 0.2	▲ 0.8	0.9 P

平成30年3月新規大学等卒業予定者職業紹介状況

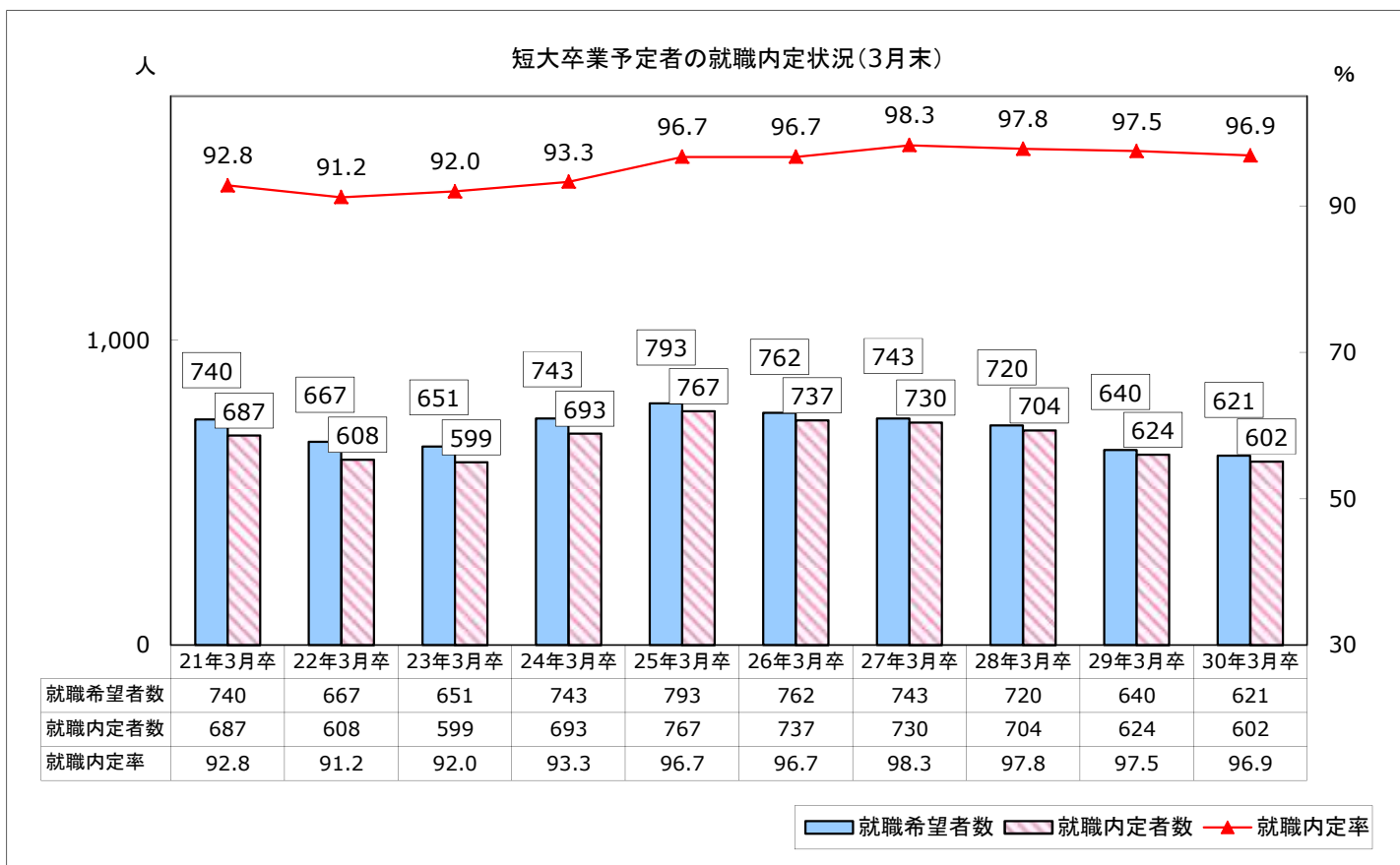
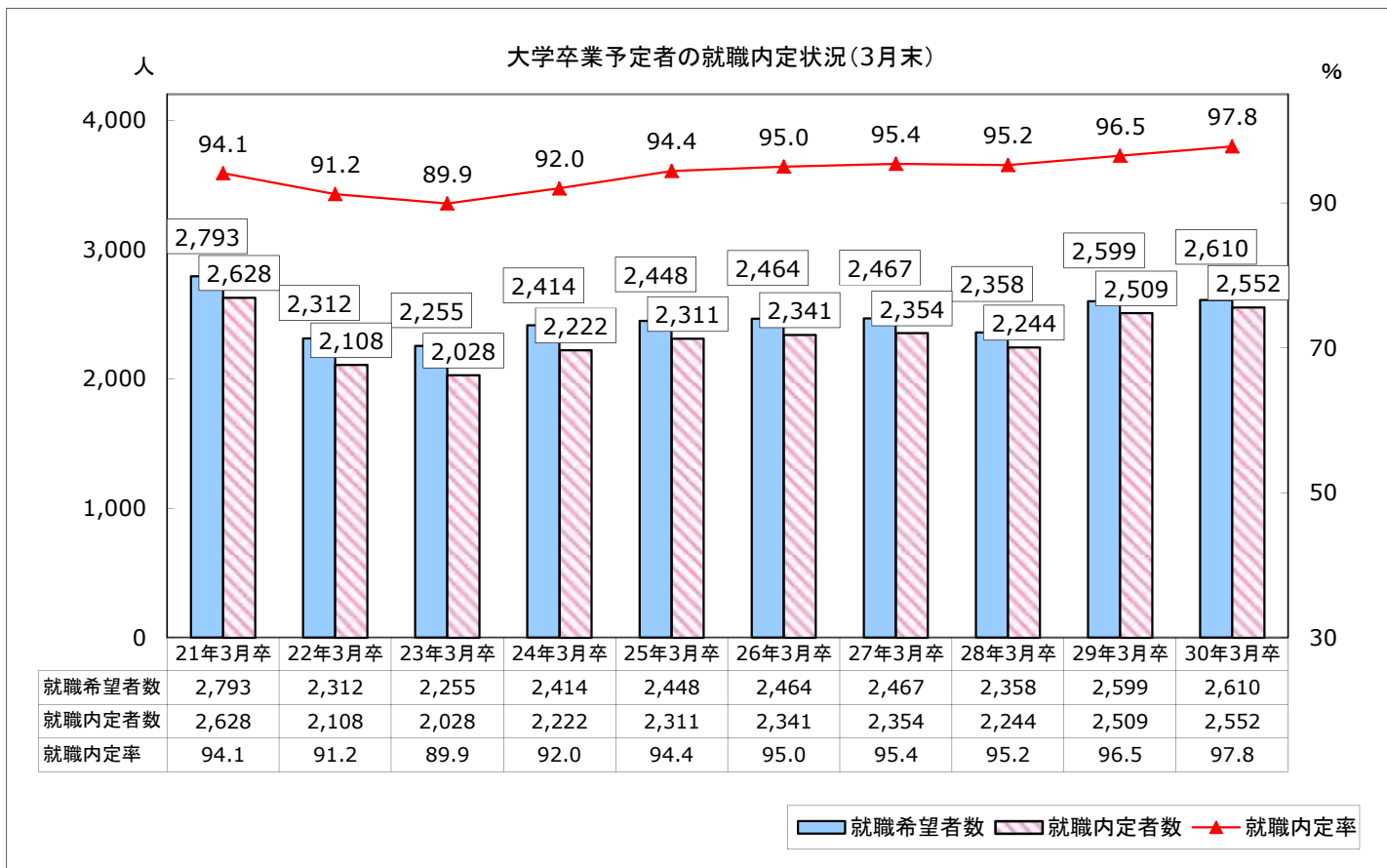
(高専：3月末現在)

青森労働局

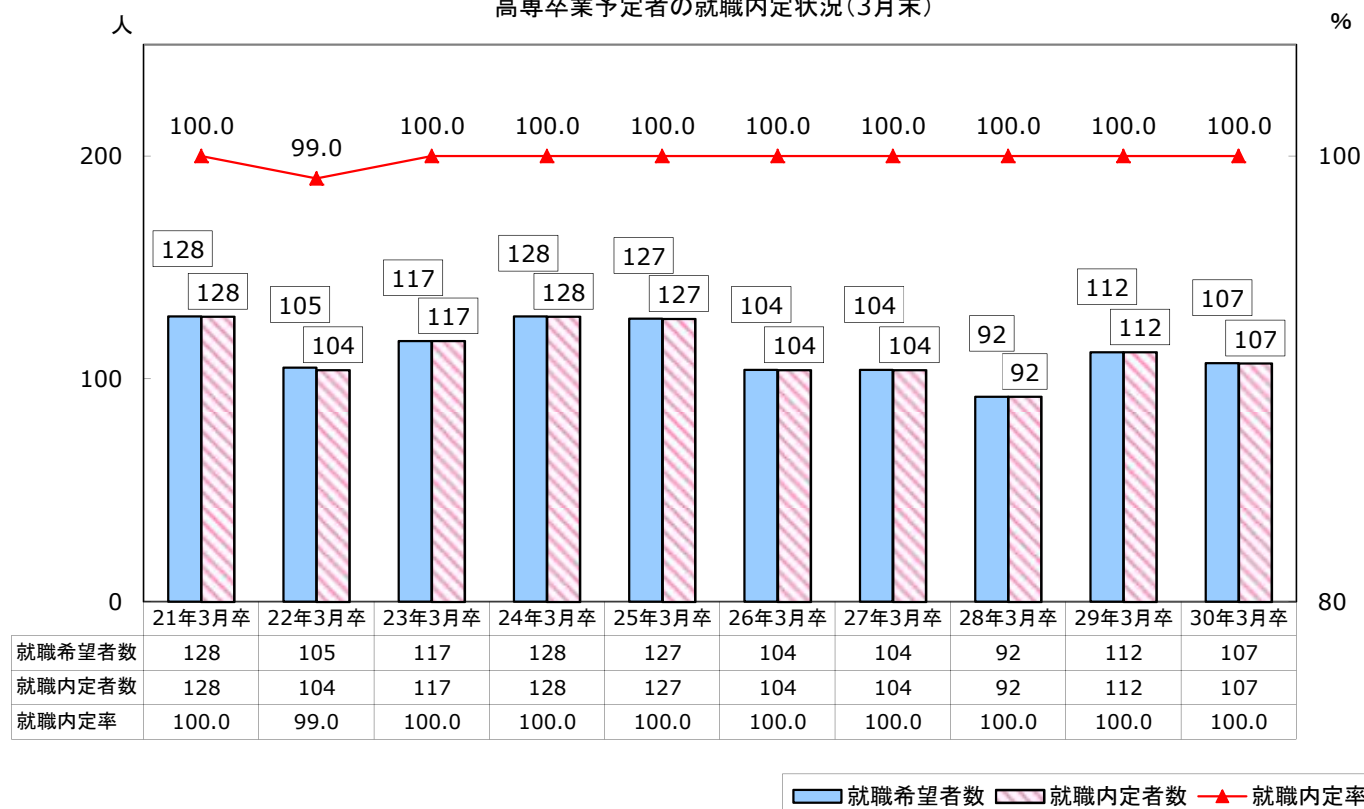
	卒業者数(人)		就職希望者数(人)			就職内定者数(人)			就職未内定者数(人)			就職内定率		
			県内	県外		県内	県外	県内	県外	県内	県外	県内	県外	
平成29年3月卒	計	195	112	28	84	112	28	84	0	0	0	100.0	100.0	100.0 %
	男	141	80	22	58	80	22	58	0	0	0	100.0	100.0	100.0 %
	女	54	32	6	26	32	6	26	0	0	0	100.0	100.0	100.0 %
平成30年3月卒	計	181	107	23	84	107	23	84	0	0	0	100.0	100.0	100.0 %
	男	123	71	18	53	71	18	53	0	0	0	100.0	100.0	100.0 %
	女	58	36	5	31	36	5	31	0	0	0	100.0	100.0	100.0 %
増減数	計	▲14	▲5	▲5	0	▲5	▲5	0	0	0	0	/		
	男	▲18	▲9	▲4	▲5	▲9	▲4	▲5	0	0	0			
	女	4	4	▲1	5	4	▲1	5	0	0	0			
増減率	計	▲7.2 %	▲4.5	▲17.9	0.0 %	▲4.5	▲17.9	0.0 %	-	-	- %	0.0	0.0	0.0 P
	男	▲12.8 %	▲11.3	▲18.2	▲8.6 %	▲11.3	▲18.2	▲8.6 %	-	-	- %	0.0	0.0	0.0 P
	女	7.4 %	12.5	▲16.7	19.2 %	12.5	▲16.7	19.2 %	-	-	- %	0.0	0.0	0.0 P

(専修学校：3月末現在)

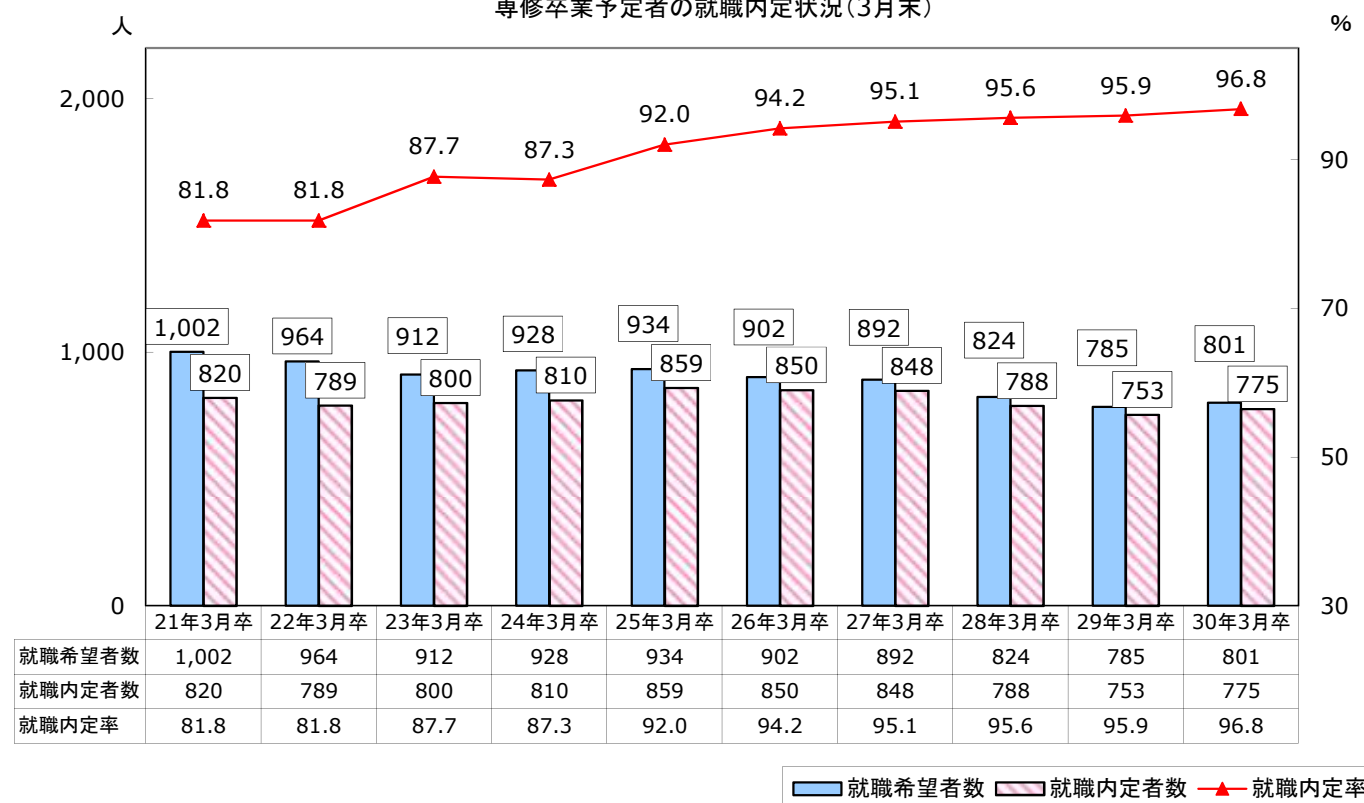
	卒業者数(人)		就職希望者数(人)			就職内定者数(人)			就職未内定者数(人)			就職内定率		
			県内	県外		県内	県外	県内	県外	県内	県外	県内	県外	
平成29年3月卒	計	854	785	541	244	753	512	241	32	29	3	95.9	94.6	98.8 %
	男	473	429	287	142	417	276	141	12	11	1	97.2	96.2	99.3 %
	女	381	356	254	102	336	236	100	20	18	2	94.4	92.9	98.0 %
平成30年3月卒	計	923	801	538	263	775	525	250	26	13	13	96.8	97.6	95.1 %
	男	429	397	254	143	386	247	139	11	7	4	97.2	97.2	97.2 %
	女	494	404	284	120	389	278	111	15	6	9	96.3	97.9	92.5 %
増減数	計	69	16	▲3	19	22	13	9	▲6	▲16	10	/		
	男	▲44	▲32	▲33	1	▲31	▲29	▲2	▲1	▲4	3			
	女	113	48	30	18	53	42	11	▲5	▲12	7			
増減率	計	8.1 %	2.0	▲0.6	7.8 %	2.9	2.5	3.7 %	▲18.8	▲55.2	333.3 %	0.9	3.0	▲3.7 P
	男	▲9.3 %	▲7.5	▲11.5	0.7 %	▲7.4	▲10.5	▲1.4 %	▲8.3	▲36.4	300.0 %	0.0	1.0	▲2.1 P
	女	29.7 %	13.5	11.8	17.6 %	15.8	17.8	11.0 %	▲25.0	▲66.7	350.0 %	1.9	5.0	▲5.5 P

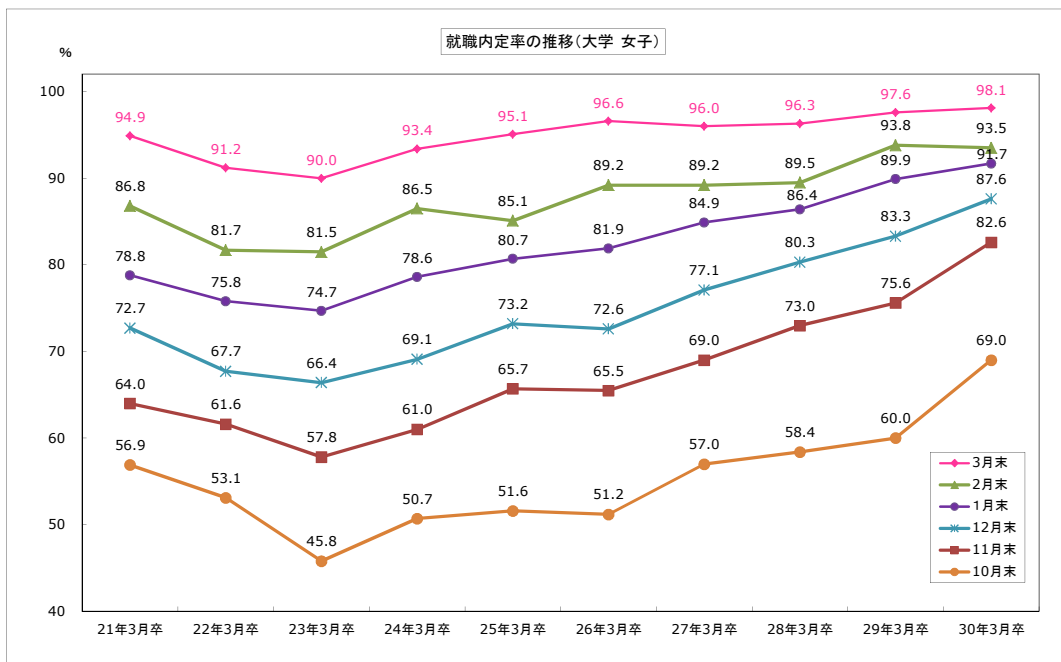
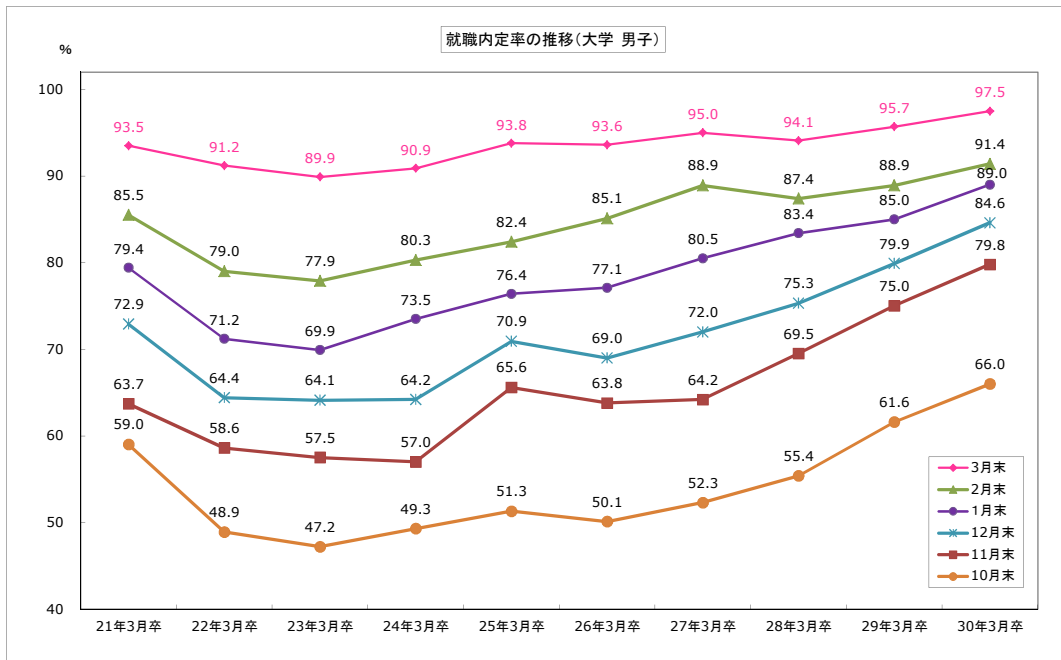
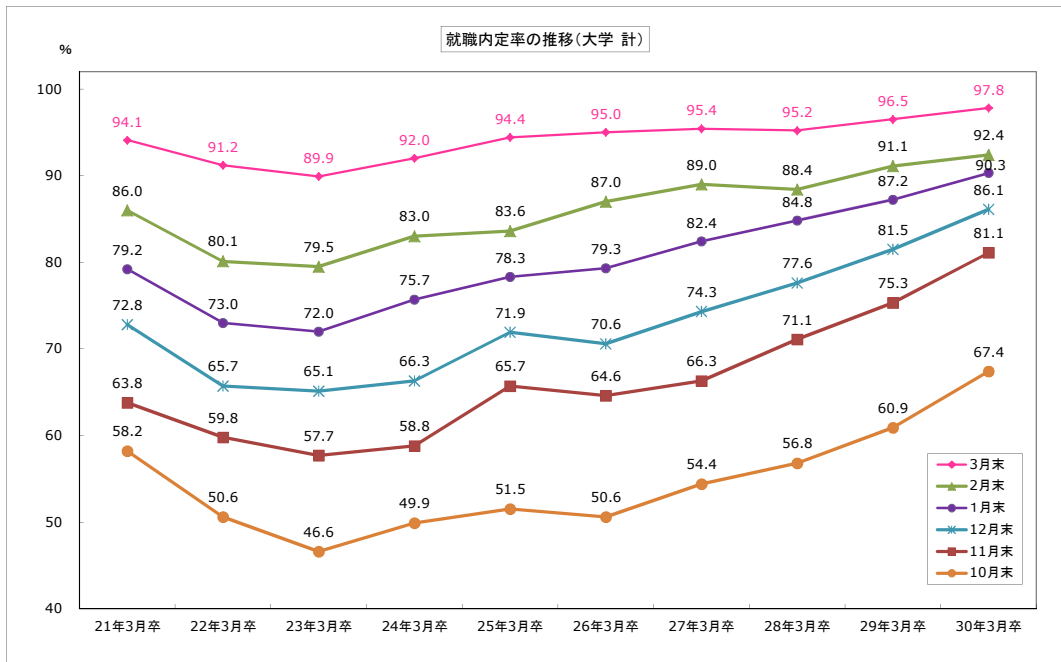


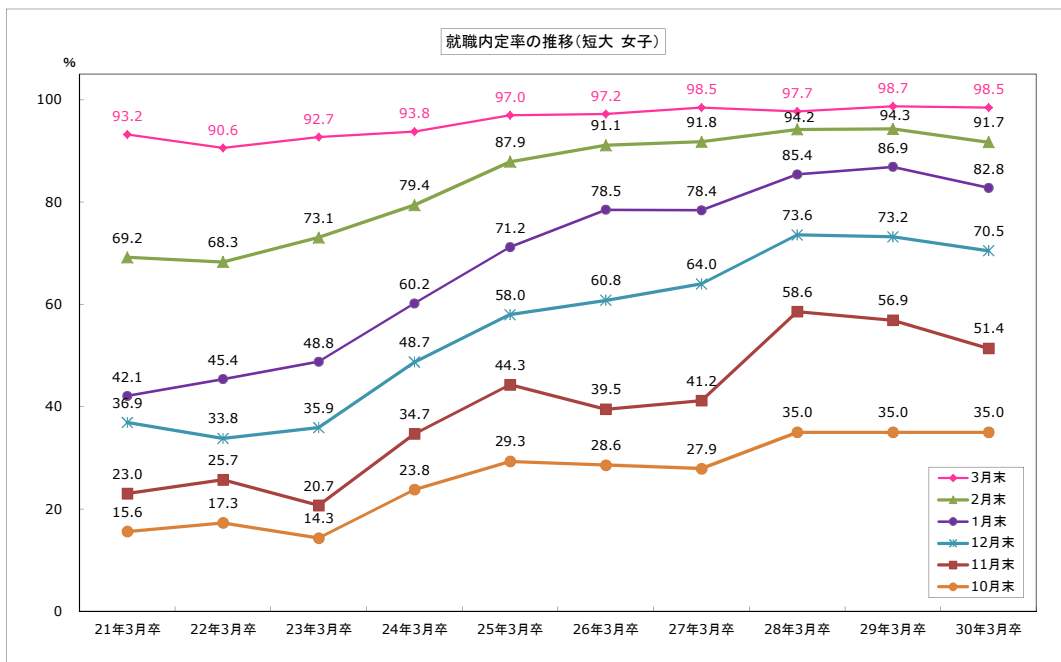
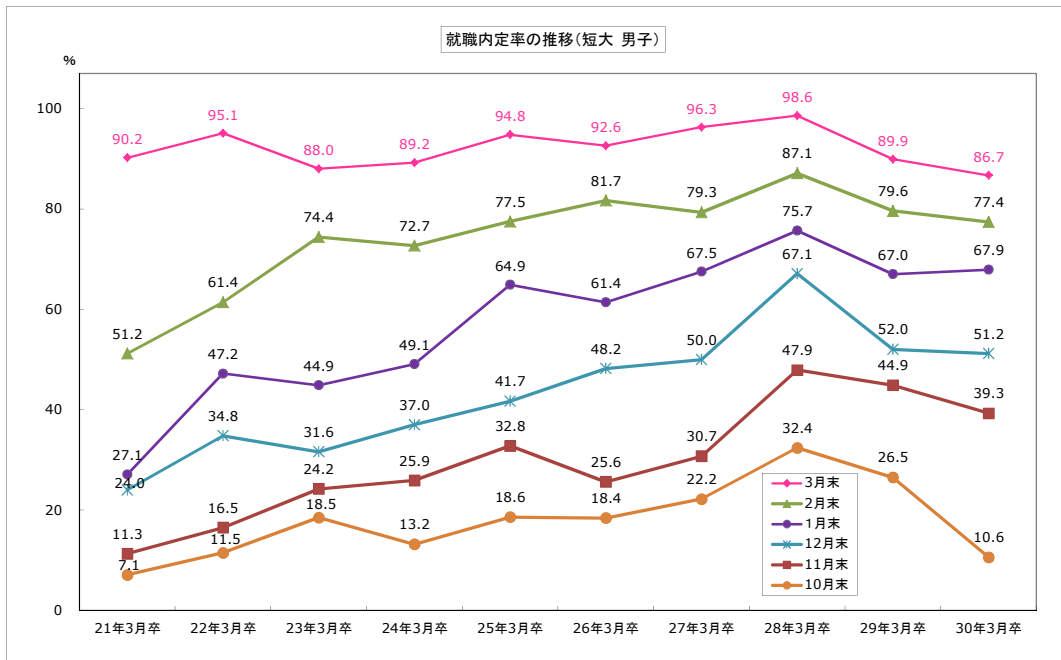
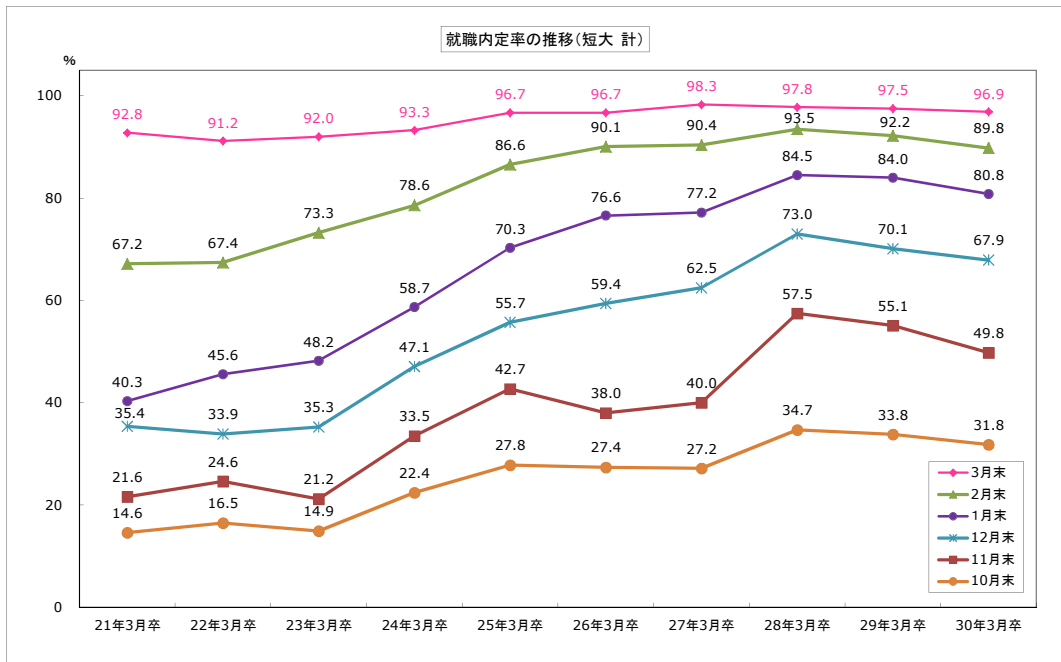
高専卒業予定者の就職内定状況(3月末)

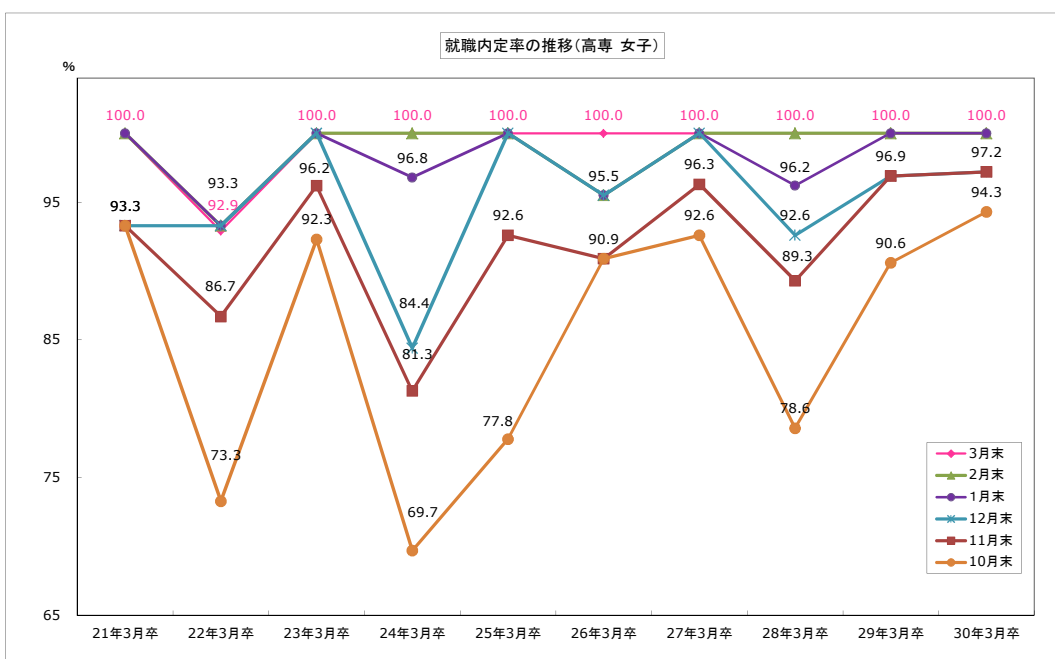
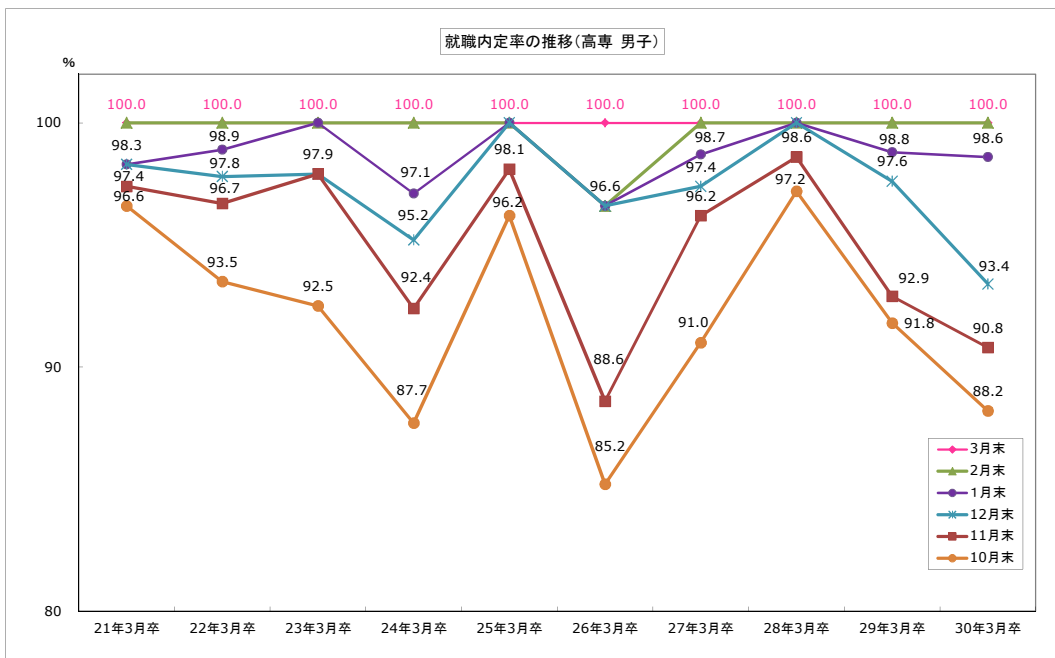
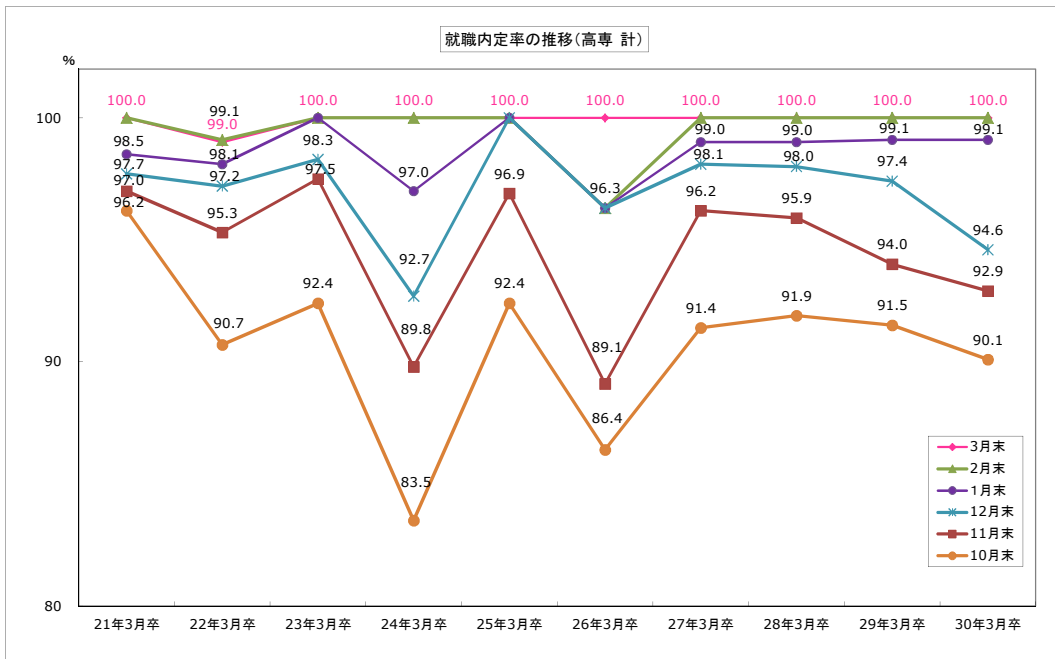


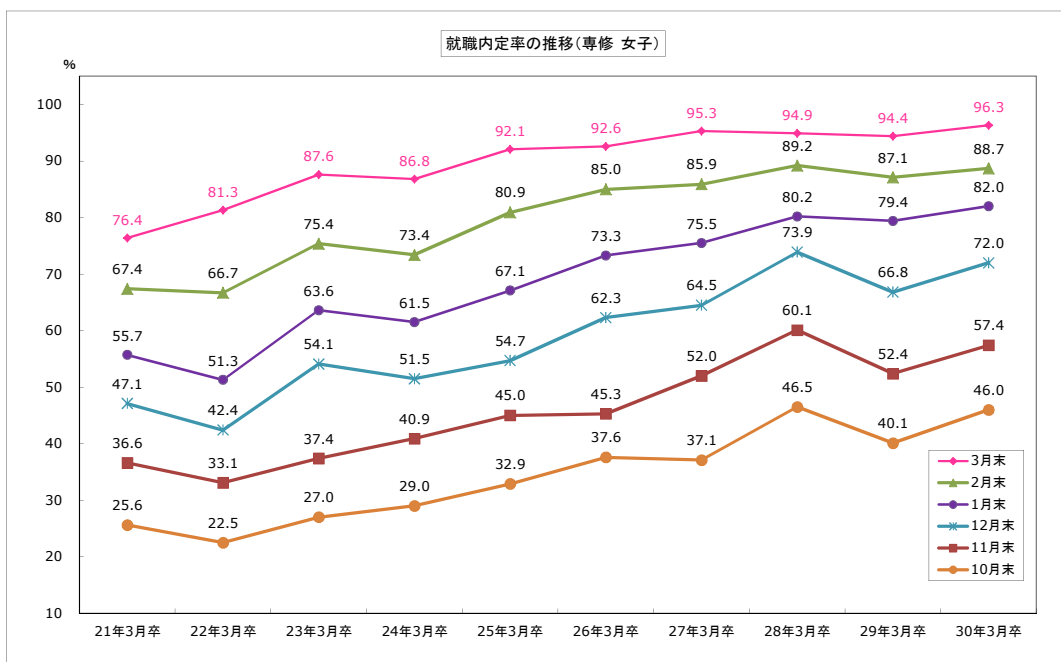
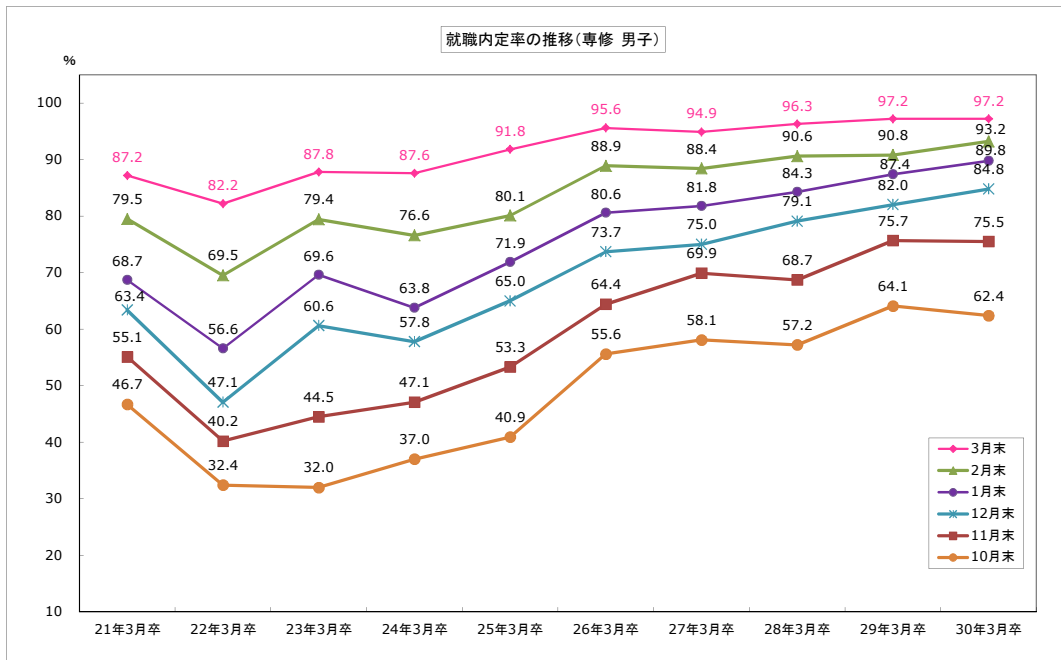
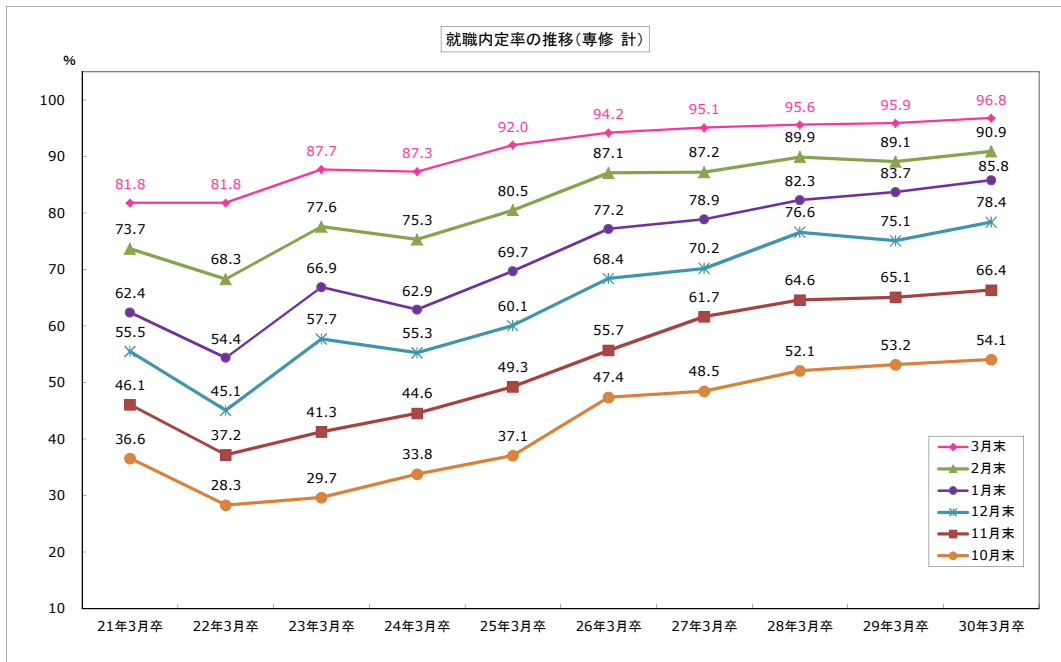
専修卒業予定者の就職内定状況(3月末)











平成30年3月新規大学等卒業予定者県内求人状況（産業別）

平成30年3月末現在

青森労働局

	平成30年3月卒	平成29年3月卒	増減	増減率（%）
A, B 農、林、漁業（01～04）	13	20	△ 7	△ 35.0
C 鉱業，採石業，砂利採取業（05）	0	0	0	-
D 建設業（06～08）	139	171	△ 32	△ 18.7
E 製造業（09～32）	161	163	△ 2	△ 1.2
09 食料品製造業	43	48	△ 5	△ 10.4
10 飲料・たばこ・飼料製造業	0	1	△ 1	-
11 繊維工業	16	12	4	33.3
12 木材・木製品製造業（家具除く）	1	1	0	0.0
13 家具・装備品製造業	0	0	0	-
14 パルプ・紙・紙加工品製造業	0	0	0	-
15 印刷・同関連業	4	2	2	100.0
16 化学工業	0	0	0	-
17 石油製品・石炭製品製造業	0	0	0	-
18 プラスチック製品製造業（別掲を除く）	3	0	3	-
19 ゴム製品製造業	0	0	0	-
21 窯業・土石製品製造業	0	7	△ 7	-
22 鉄鋼業	4	6	△ 2	△ 33.3
23 非鉄金属製造業	12	7	5	71.4
24 金属製品製造業	27	27	0	0.0
25 はん用機械器具製造業	5	8	△ 3	△ 37.5
26 生産用機械器具製造業	0	0	0	-
27 業務用機械器具製造業	1	10	△ 9	△ 90.0
28 電子部品・デバイス・電子回路製造業	26	22	4	18.2
29 電気機械器具製造業	8	10	△ 2	△ 20.0
30 情報通信機械器具製造業	0	0	0	-
31 輸送用機械器具製造業	11	2	9	450.0
20、32 その他の製造業	0	0	0	-
F 電気・ガス・熱供給・水道業（33～36）	1	1	0	0.0
G 情報通信業（37～41）	28	37	△ 9	△ 24.3
H 運輸業，郵便業（42～49）	37	20	17	85.0
I 卸売業・小売業（50～61）	440	435	5	1.1
50～55 卸売業	137	134	3	2.2
56～61 小売業	303	301	2	0.7
J 金融業・保険業（62～67）	38	40	△ 2	△ 5.0
K 不動産業，物品賃貸業（68～70）	20	23	△ 3	△ 13.0
L 学術研究，専門，技術サービス業（71～74）	38	52	△ 14	△ 26.9
M 宿泊業，飲食サービス業（75～77）	59	62	△ 3	△ 4.8
75 宿泊業	46	46	0	0.0
76 飲食店	13	16	△ 3	△ 18.8
N 生活関連サービス業，娯楽業（78～80）	47	59	△ 12	△ 20.3
O 教育，学習支援業（81，82）	20	40	△ 20	△ 50.0
P 医療，福祉（83～85）	512	586	△ 74	△ 12.6
Q 複合サービス事業（86，87）	59	69	△ 10	△ 14.5
R サービス業（他に分類されないもの）（88～96）	60	79	△ 19	△ 24.1
S, T 公務（他に分類されるものを除く）・その他（97,98,99）	0	0	0	-
合計	1,672	1,857	△ 185	△ 10.0

平成30年3月新規大学等卒業予定者県内求人状況（安定所別）

平成30年3月末現在

青森労働局

項目	求人件数			求人数		
	平成30年3月卒	平成29年3月卒	前年同月比	平成30年3月卒	平成29年3月卒	前年同月比
労働局計	648	756	△ 108	1,672	1,857	△ 185
			△ 14.3			△ 10.0
青森	142	183	△ 41	526	615	△ 89
			△ 22.4			△ 14.5
八戸	205	250	△ 45	497	532	△ 35
			△ 18.0			△ 6.6
弘前	135	139	△ 4	298	329	△ 31
			△ 2.9			△ 9.4
むつ	22	29	△ 7	54	69	△ 15
			△ 24.1			△ 21.7
野辺地	34	34	0	60	69	△ 9
			0.0			△ 13.0
五所川原	25	27	△ 2	57	63	△ 6
			△ 7.4			△ 9.5
三沢	31	28	3	83	82	1
			10.7			1.2
十和田	35	33	2	63	47	16
			6.1			34.0
黒石	19	33	△ 14	34	51	△ 17
			△ 42.4			△ 33.3

※前年同月比欄上段は増減数、下段は増減率。