

青森労働局発表

平成30年3月26日

【照会先】

青森労働局職業安定部職業安定課

課長 中川 勝則

地方職業指導官 花田 喜義

電話 017(721)2000

報道関係者 各位

平成30年3月新規大学等卒業予定者職業紹介状況
(平成30年2月末現在)

～ 就職内定率は91.9%で過去最高 ～

青森労働局では、平成30年3月新規大学等卒業予定者の就職内定状況等を調査し、このほど平成30年2月末現在の状況を取りまとめた。その概要は次のとおりである。

就職内定率(大学・短大・高専・専修の合計)は、91.9%で、平成13年3月卒からの統計開始以降、過去最高となった。

1. 大学・短大・高専・専修の合計

- ①就職希望者数は、4,196人となり、前年同月に比べ15人、0.4%減少した。
- ②就職内定者数は、3,857人となり、前年同月に比べ20人、0.5%増加した。
- ③就職内定率は、91.9%で、前年同月に比べ0.8ポイント上回った。

2. 大学卒業予定者(11大学)

- ①就職希望者数は、2,656人となり、前年同月に比べ12人、0.5%増加した。
- ②就職内定者数は、2,454人となり、前年同月に比べ46人、1.9%増加した。
- ③就職内定率は、92.4%で、前年同月に比べ1.3ポイント上回った。

3. 短期大学卒業予定者(5短期大学)

- ①就職希望者数は、626人となり、前年同月に比べ32人、4.9%減少した。
- ②就職内定者数は、562人となり、前年同月に比べ45人、7.4%減少した。
- ③就職内定率は、89.8%で、前年同月に比べ2.4ポイント下回った。

4. 高専校卒業予定者(1校)

- ①就職希望者数は、108人となり、前年同月に比べ4人、3.6%減少した。
- ②就職内定者数は、108人となり、前年同月に比べ4人、3.6%減少した。
- ③就職内定率は、100%で、前年同月と同数であった。

5. 専修学校(高卒課程の技術専門校を含む)卒業予定者(25校)

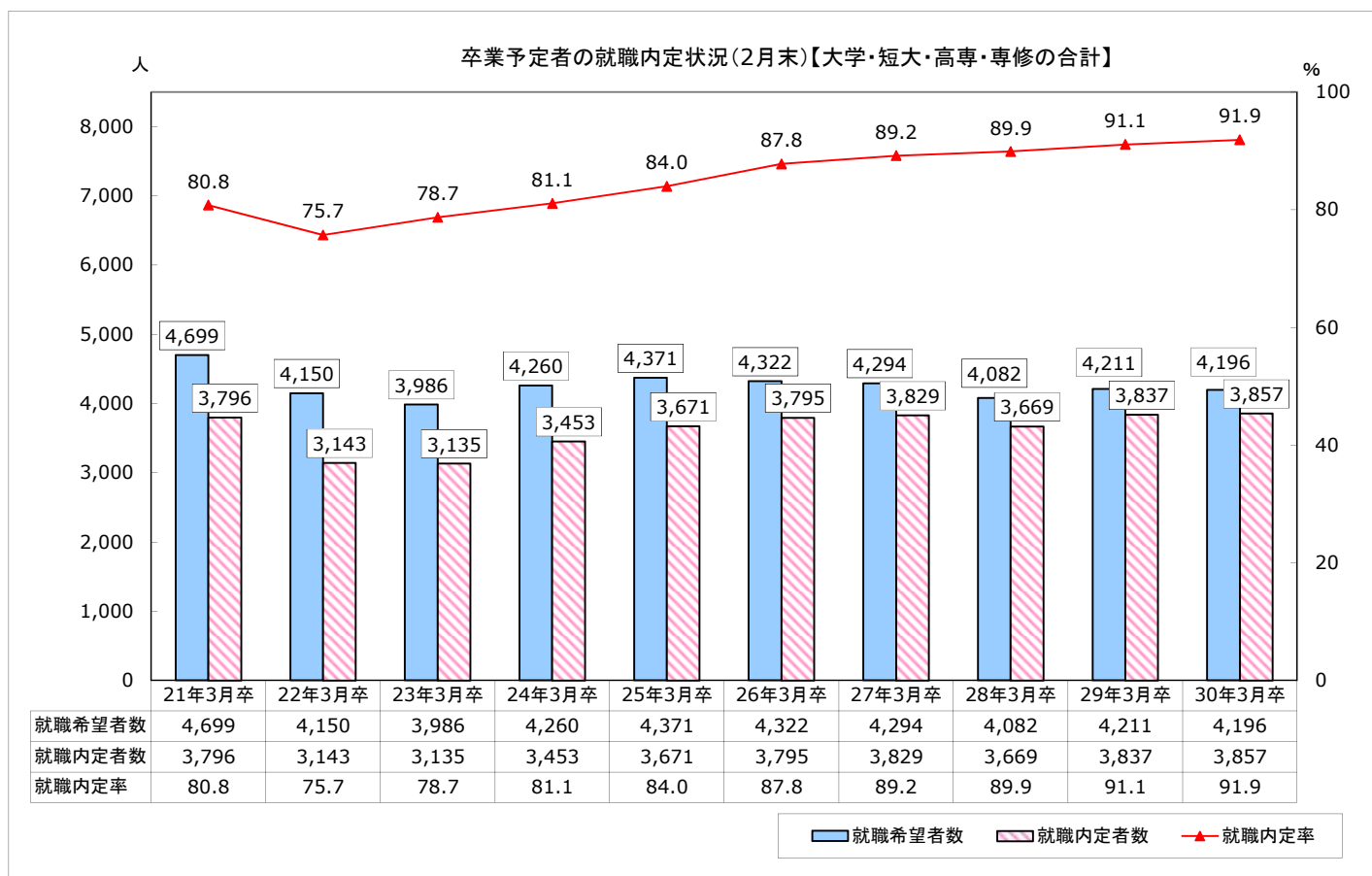
- ①就職希望者数は、806人となり、前年同月に比べ9人、1.1%増加した。
- ②就職内定者数は、733人となり、前年同月に比べ23人、3.2%増加した。
- ③就職内定率は、90.9%で、前年同月に比べ1.8ポイント上回った。

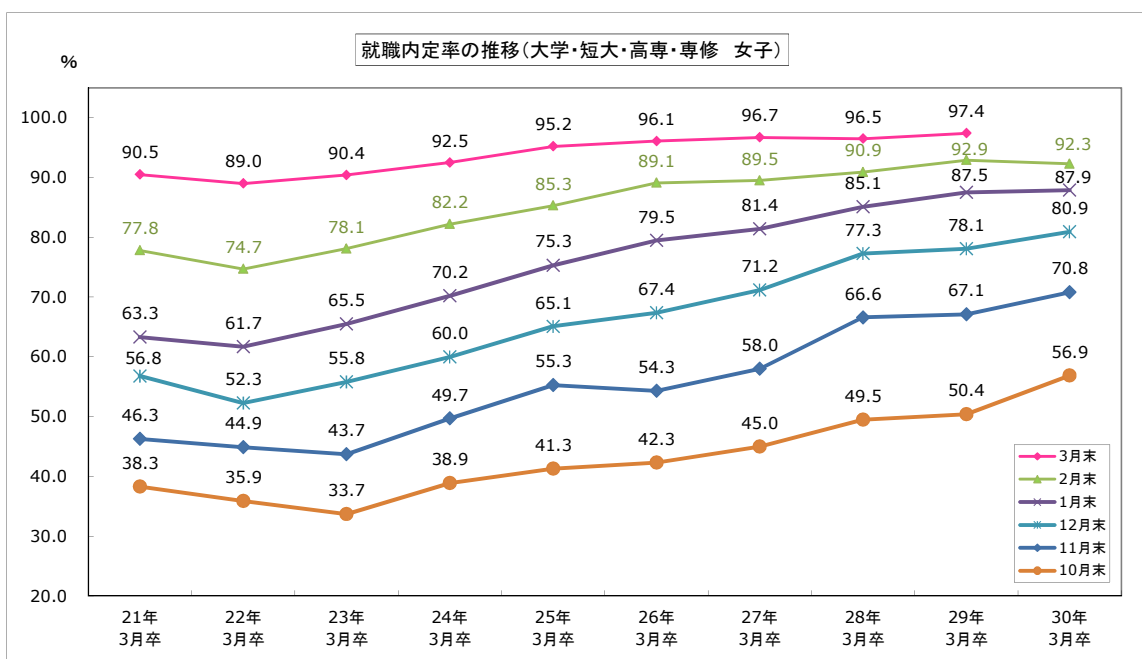
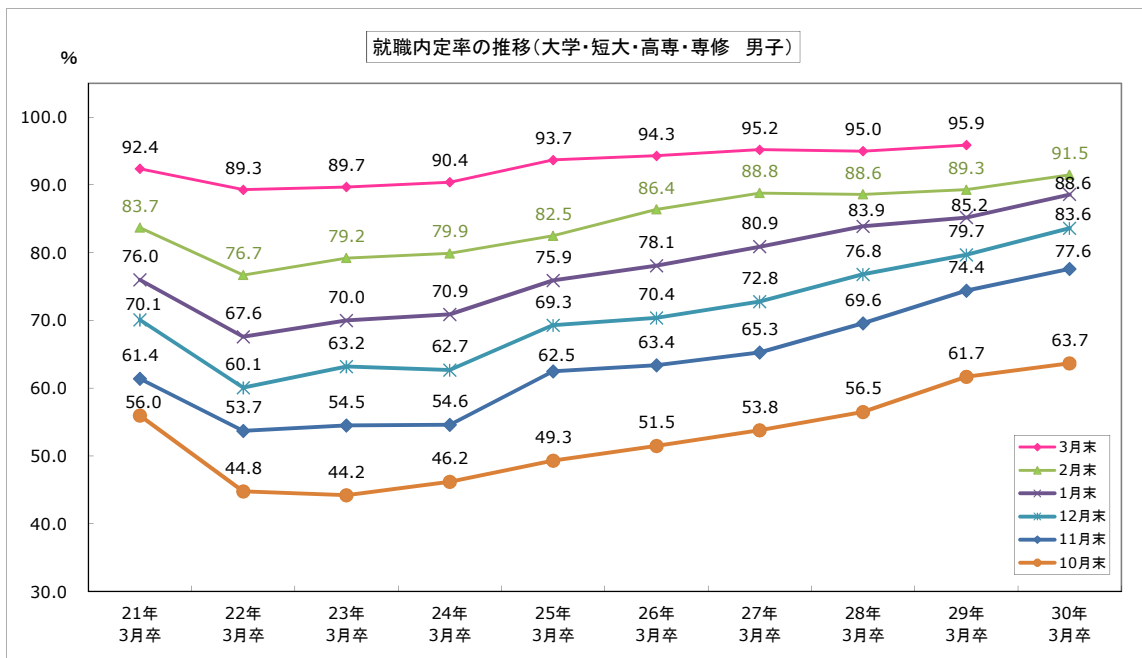
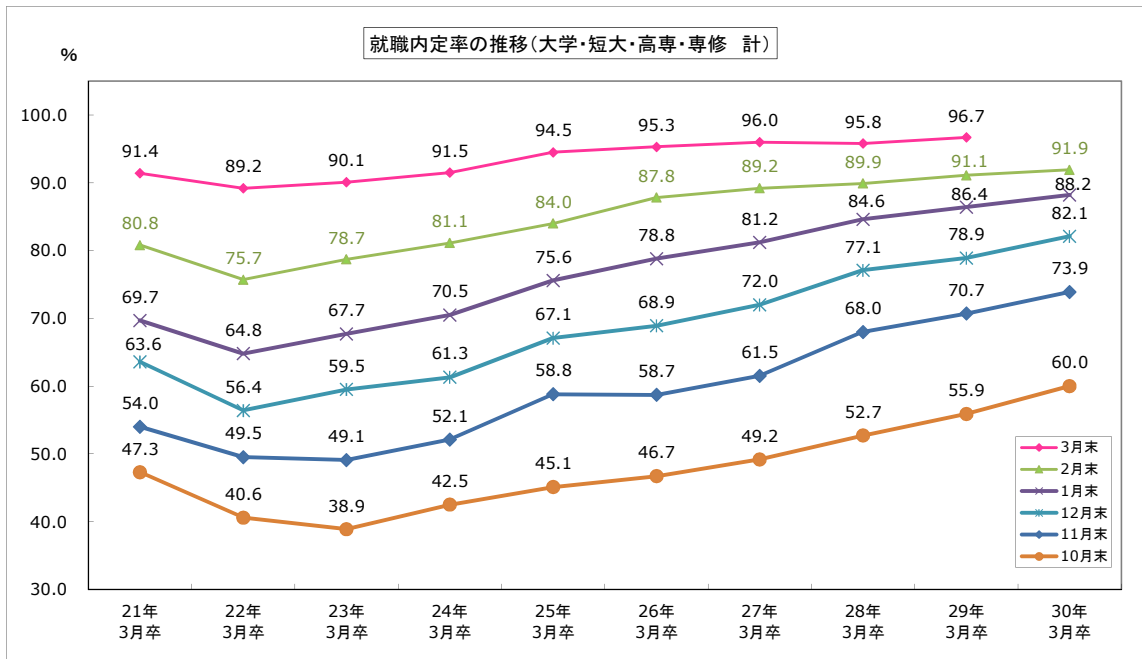
平成30年3月新規大学等卒業予定者職業紹介状況

平成30年2月末現在（大学・短大・高専・専修学校の合計）

青森労働局

	卒業者数(人)		就職希望者数(人)			就職内定者数(人)			就職未内定者数(人)			就職内定率		
			県内	県外		県内	県外	県内	県外	県内	県外	県内	県外	
平成29年3月卒	計	5,433	4,211	1,859	2,352	3,837	1,659	2,178	374	200	174	91.1	89.2	92.6 %
	男	2,777	2,050	852	1,198	1,830	742	1,088	220	110	110	89.3	87.1	90.8 %
	女	2,656	2,161	1,007	1,154	2,007	917	1,090	154	90	64	92.9	91.1	94.5 %
平成30年3月卒	計	5,314	4,196	1,833	2,363	3,857	1,649	2,208	339	184	155	91.9	90.0	93.4 %
	男	2,534	1,924	754	1,170	1,760	673	1,087	164	81	83	91.5	89.3	92.9 %
	女	2,780	2,272	1,079	1,193	2,097	976	1,121	175	103	72	92.3	90.5	94.0 %
増減数	計	▲ 119	▲ 15	▲ 26	11	20	▲ 10	30	▲ 35	▲ 16	▲ 19	/		
	男	▲ 243	▲ 126	▲ 98	▲ 28	▲ 70	▲ 69	▲ 1	▲ 56	▲ 29	▲ 27			
	女	124	111	72	39	90	59	31	21	13	8			
増減率	計	▲ 2.2 %	▲ 0.4	▲ 1.4	0.5 %	0.5	▲ 0.6	1.4 %	▲ 9.4	▲ 8.0	▲ 10.9 %	0.8	0.8	0.8 P
	男	▲ 8.8 %	▲ 6.1	▲ 11.5	▲ 2.3 %	▲ 3.8	▲ 9.3	▲ 0.1 %	▲ 25.5	▲ 26.4	▲ 24.5 %	2.2	2.2	2.1 P
	女	4.7 %	5.1	7.1	3.4 %	4.5	6.4	2.8 %	13.6	14.4	12.5 %	▲ 0.6	▲ 0.6	▲ 0.5 P





平成30年3月新規大学等卒業予定者職業紹介状況

(大学：2月末現在)

青森労働局

	卒業者数(人)		就職希望者数(人)			就職内定者数(人)			就職未内定者数(人)			就職内定率		
			県内	県外		県内	県外		県内	県外		県内	県外	
平成29年3月卒	計	3,660	2,644	870	1,774	2,408	779	1,629	236	91	145	91.1	89.5	91.8 %
	男	2,053	1,444	474	970	1,283	413	870	161	61	100	88.9	87.1	89.7 %
	女	1,607	1,200	396	804	1,125	366	759	75	30	45	93.8	92.4	94.4 %
平成30年3月卒	計	3,555	2,656	867	1,789	2,454	788	1,666	202	79	123	92.4	90.9	93.1 %
	男	1,896	1,370	425	945	1,252	381	871	118	44	74	91.4	89.6	92.2 %
	女	1,659	1,286	442	844	1,202	407	795	84	35	49	93.5	92.1	94.2 %
増減数	計	▲ 105	12	▲ 3	15	46	9	37	▲ 34	▲ 12	▲ 22	/		
	男	▲ 157	▲ 74	▲ 49	▲ 25	▲ 31	▲ 32	1	▲ 43	▲ 17	▲ 26			
	女	52	86	46	40	77	41	36	9	5	4			
増減率	計	▲ 2.9 %	0.5	▲ 0.3	0.8 %	1.9	1.2	2.3 %	▲ 14.4	▲ 13.2	▲ 15.2 %	1.3	1.4	1.3 P
	男	▲ 7.6 %	▲ 5.1	▲ 10.3	▲ 2.6 %	▲ 2.4	▲ 7.7	0.1 %	▲ 26.7	▲ 27.9	▲ 26.0 %	2.5	2.5	2.5 P
	女	3.2 %	7.2	11.6	5.0 %	6.8	11.2	4.7 %	12.0	16.7	8.9 %	▲ 0.3	▲ 0.3	▲ 0.2 P
	平成30年3月卒文系		1,169	490	679 人	1,070	446	624 人	99	44	55 人	91.5	91.0	91.9 %
	平成30年3月卒理系		1,487	377	1,110 人	1,384	342	1,042 人	103	35	68 人	93.1	90.7	93.9 %

(短大：2月末現在)

	卒業者数(人)		就職希望者数(人)			就職内定者数(人)			就職未内定者数(人)			就職内定率		
			県内	県外		県内	県外		県内	県外		県内	県外	
平成29年3月卒	計	722	658	418	240	607	375	232	51	43	8	92.2	89.7	96.7 %
	男	108	93	69	24	74	51	23	19	18	1	79.6	73.9	95.8 %
	女	614	565	349	216	533	324	209	32	25	7	94.3	92.8	96.8 %
平成30年3月卒	計	660	626	407	219	562	354	208	64	53	11	89.8	87.0	95.0 %
	男	87	84	54	30	65	37	28	19	17	2	77.4	68.5	93.3 %
	女	573	542	353	189	497	317	180	45	36	9	91.7	89.8	95.2 %
増減数	計	▲ 62	▲ 32	▲ 11	▲ 21	▲ 45	▲ 21	▲ 24	13	10	3	/		
	男	▲ 21	▲ 9	▲ 15	6	▲ 9	▲ 14	5	0	▲ 1	1			
	女	▲ 41	▲ 23	4	▲ 27	▲ 36	▲ 7	▲ 29	13	11	2			
増減率	計	▲ 8.6 %	▲ 4.9	▲ 2.6	▲ 8.8 %	▲ 7.4	▲ 5.6	▲ 10.3 %	25.5	23.3	37.5 %	▲ 2.4	▲ 2.7	▲ 1.7 P
	男	▲ 19.4 %	▲ 9.7	▲ 21.7	25.0 %	▲ 12.2	▲ 27.5	21.7 %	0.0	▲ 5.6	100.0 %	▲ 2.2	▲ 5.4	▲ 2.5 P
	女	▲ 6.7 %	▲ 4.1	1.1	▲ 12.5 %	▲ 6.8	▲ 2.2	▲ 13.9 %	40.6	44.0	28.6 %	▲ 2.6	▲ 3.0	▲ 1.6 P

平成30年3月新規大学等卒業予定者職業紹介状況

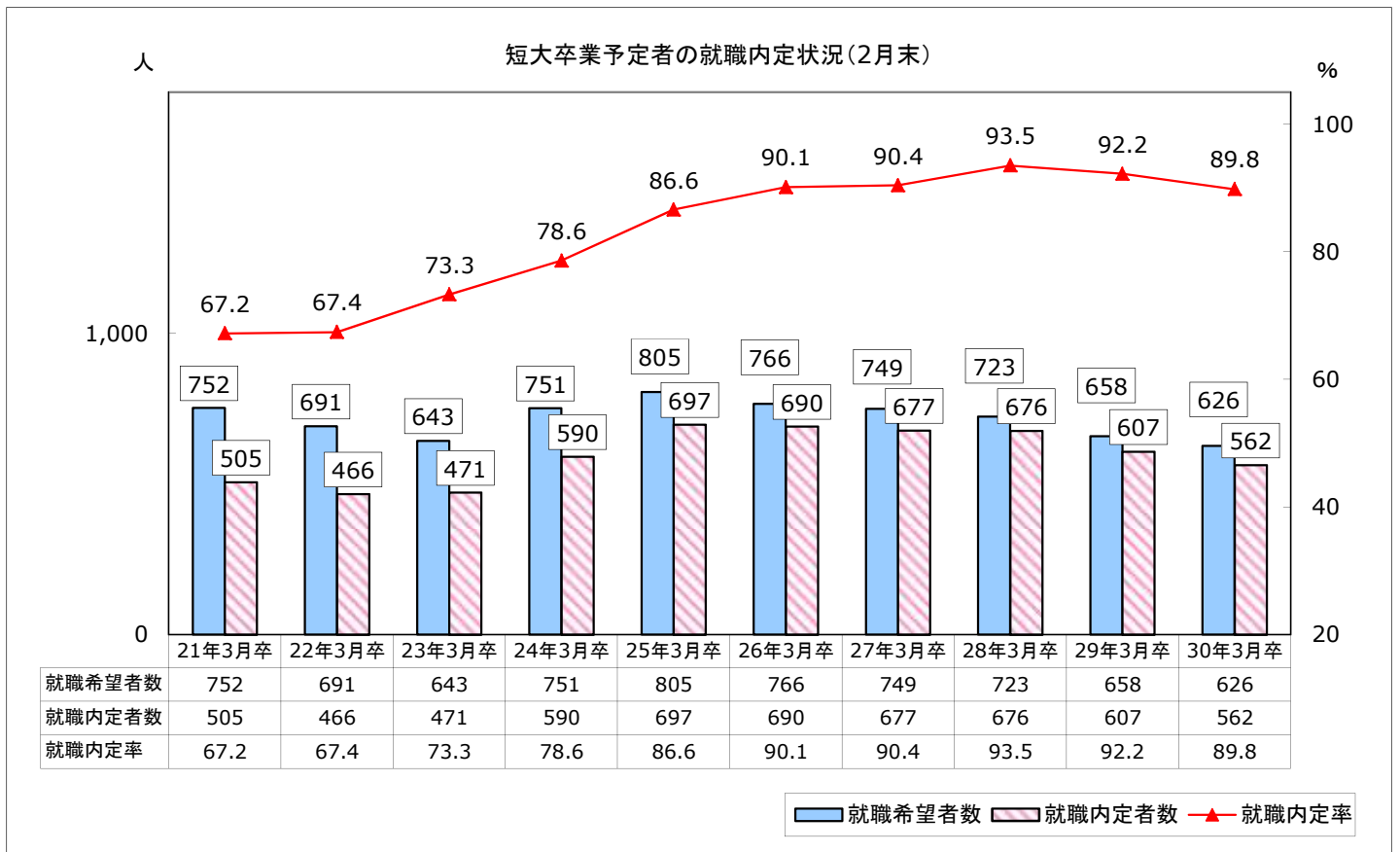
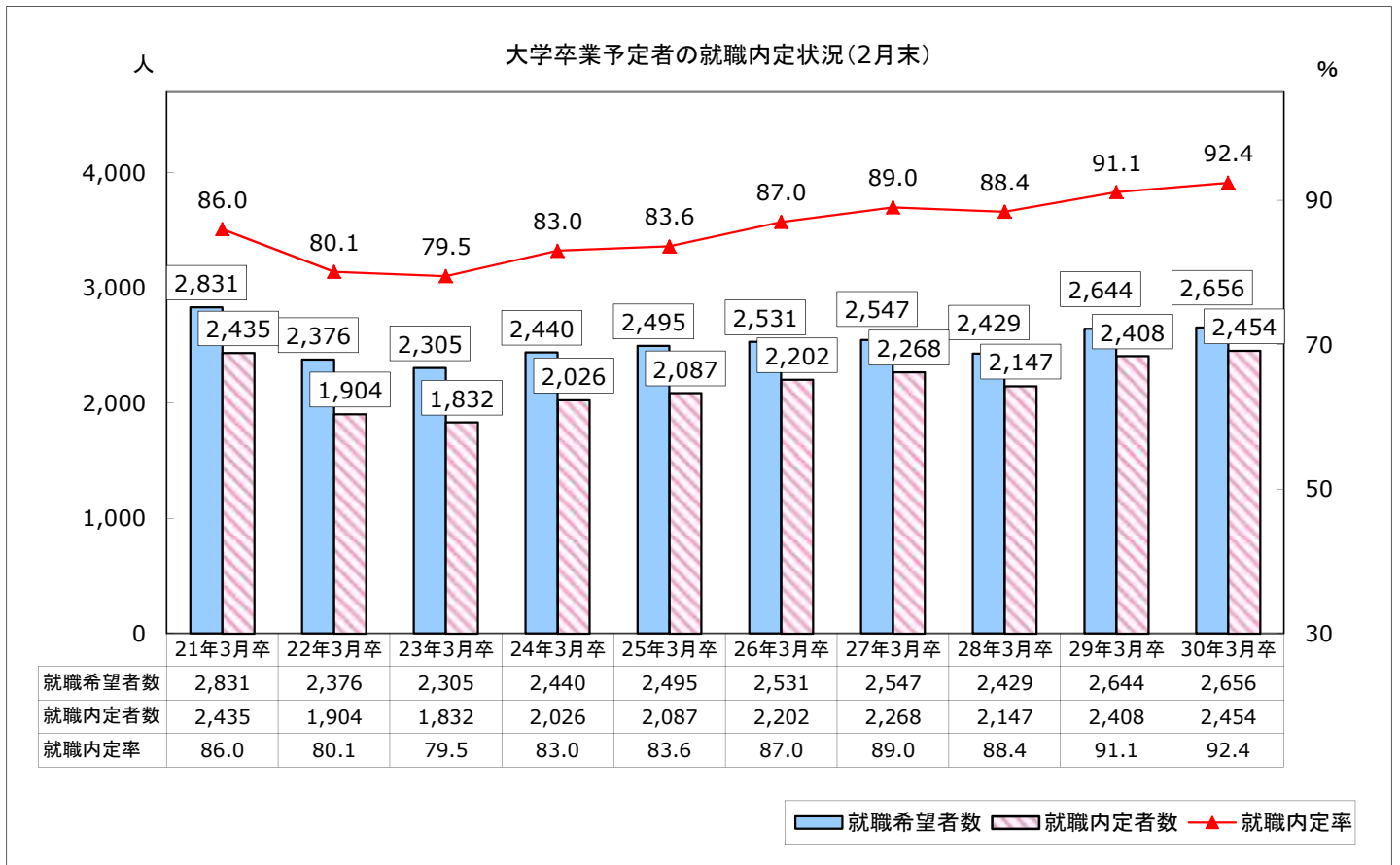
(高専：2月末現在)

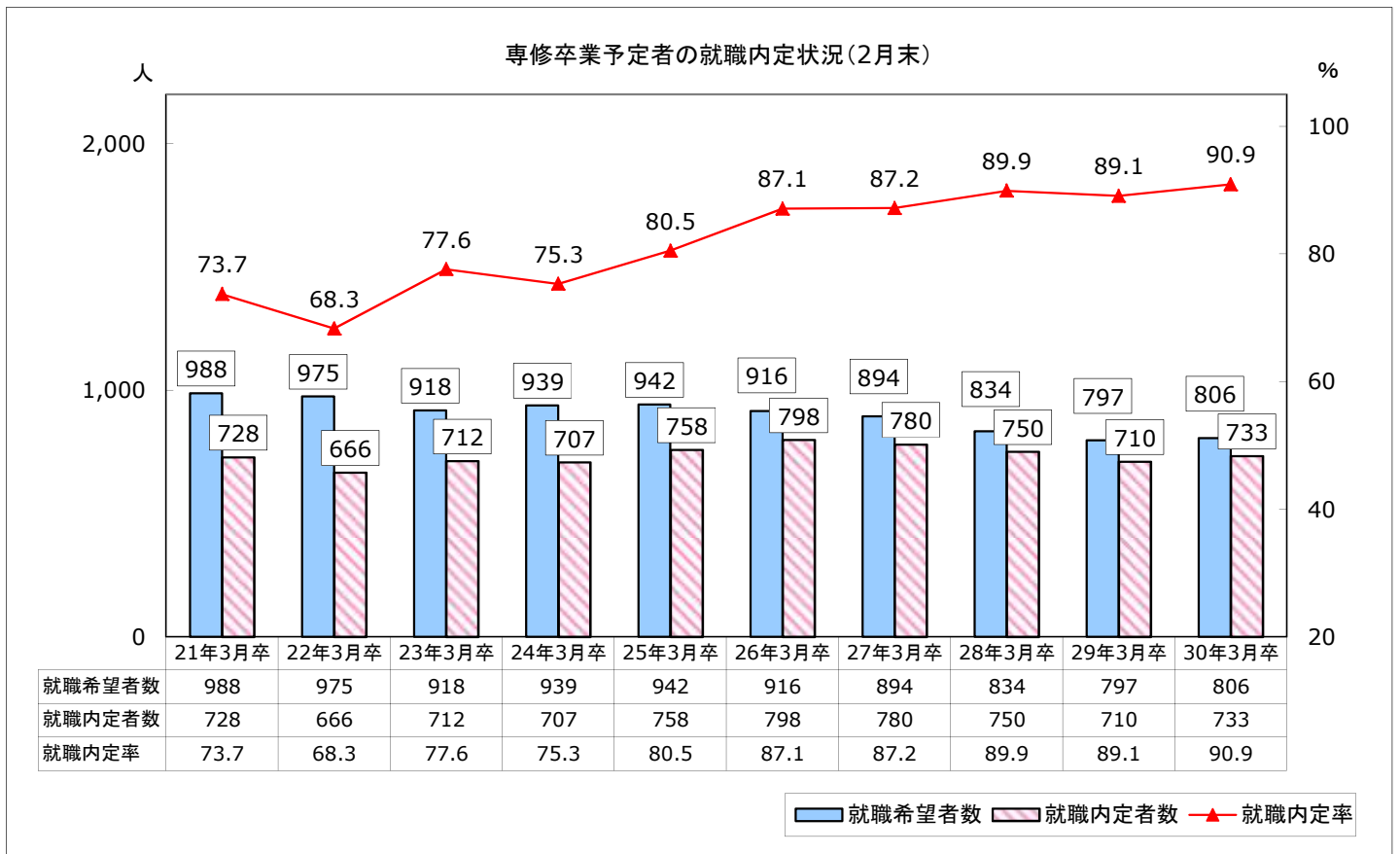
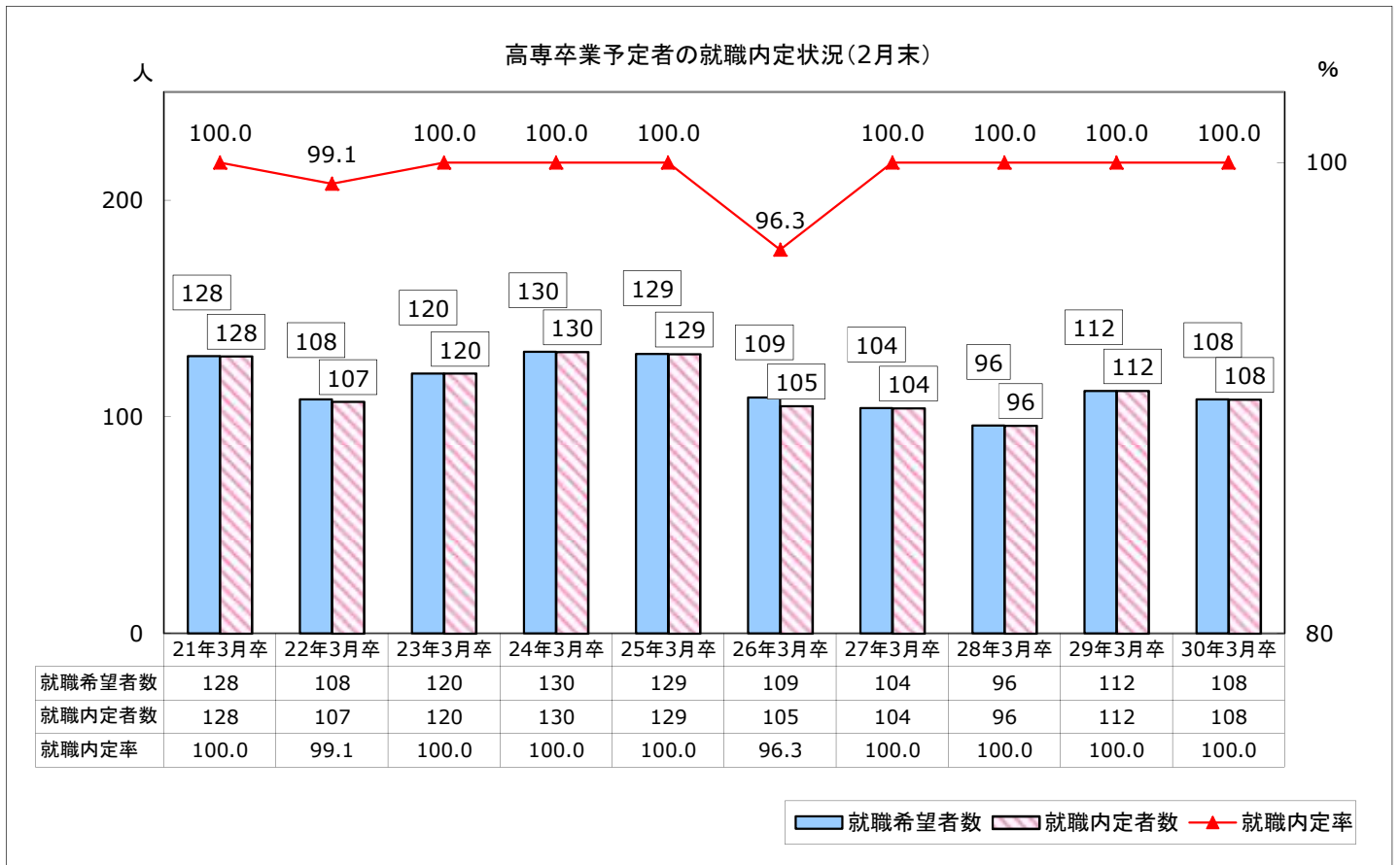
青森労働局

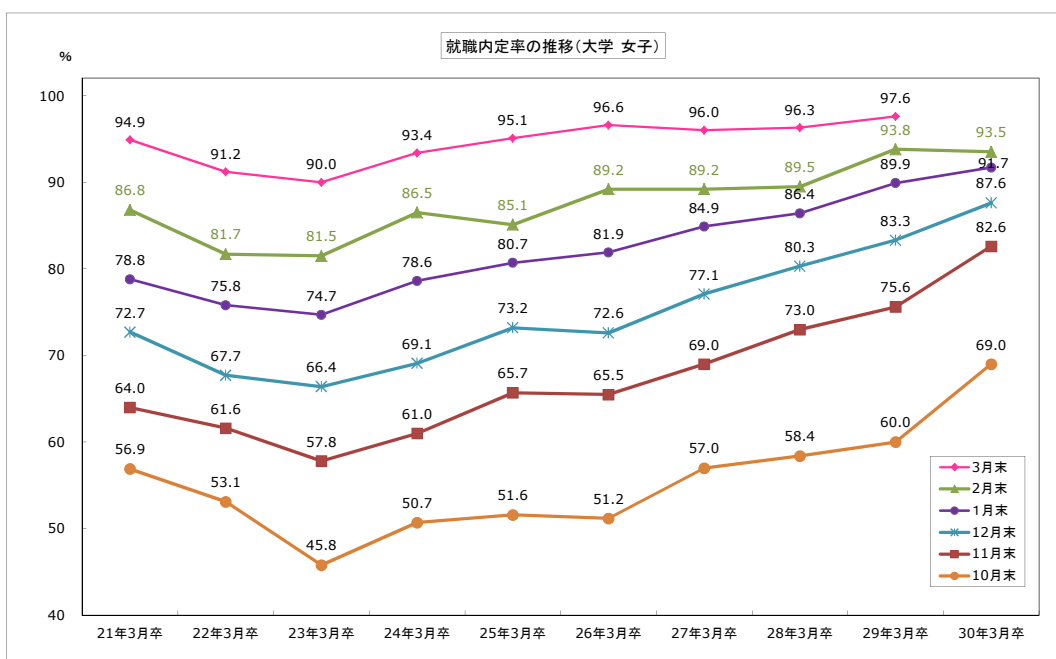
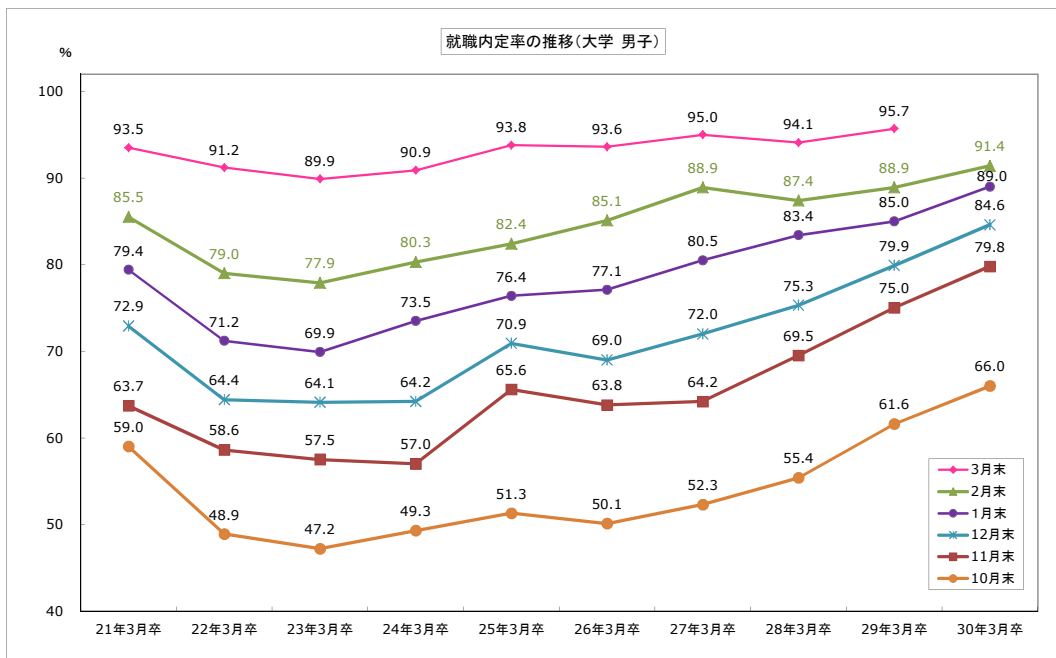
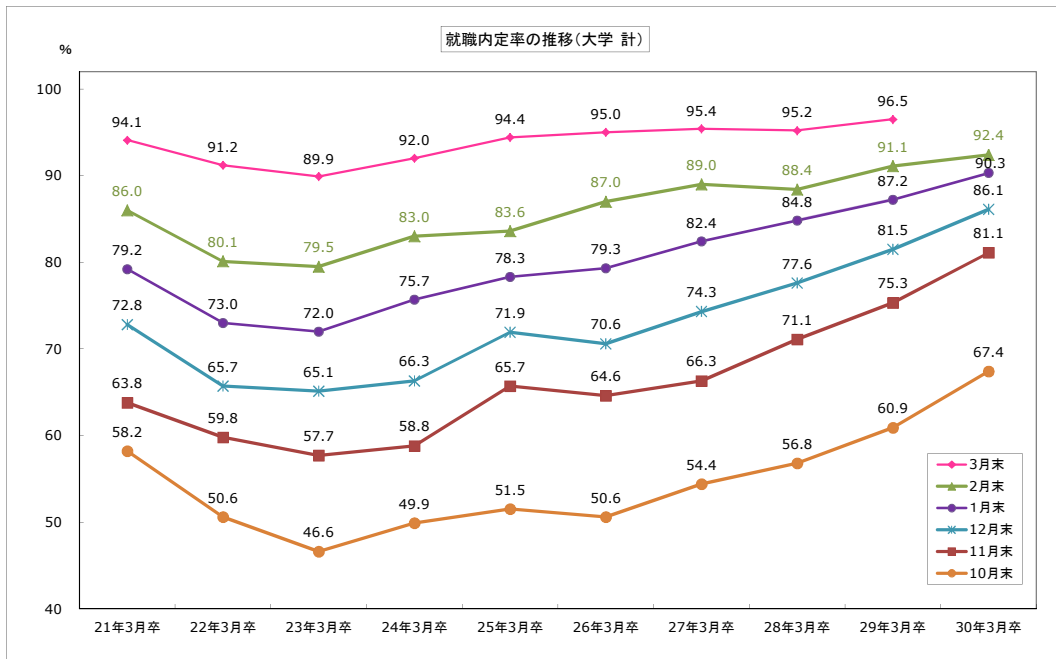
	卒業者数(人)		就職希望者数(人)			就職内定者数(人)			就職未内定者数(人)			就職内定率		
			県内	県外		県内	県外		県内	県外		県内	県外	
平成29年3月卒	計	195	112	28	84	112	28	84	0	0	0	100.0	100.0	100.0 %
	男	141	80	22	58	80	22	58	0	0	0	100.0	100.0	100.0 %
	女	54	32	6	26	32	6	26	0	0	0	100.0	100.0	100.0 %
平成30年3月卒	計	180	108	23	85	108	23	85	0	0	0	100.0	100.0	100.0 %
	男	122	71	18	53	71	18	53	0	0	0	100.0	100.0	100.0 %
	女	58	37	5	32	37	5	32	0	0	0	100.0	100.0	100.0 %
増減数	計	▲15	▲4	▲5	1	▲4	▲5	1	0	0	0	/		
	男	▲19	▲9	▲4	▲5	▲9	▲4	▲5	0	0	0			
	女	4	5	▲1	6	5	▲1	6	0	0	0			
増減率	計	▲7.7 %	▲3.6	▲17.9	1.2 %	▲3.6	▲17.9	1.2 %	-	-	- %	0.0	0.0	0.0 P
	男	▲13.5 %	▲11.3	▲18.2	▲8.6 %	▲11.3	▲18.2	▲8.6 %	-	-	- %	0.0	0.0	0.0 P
	女	7.4 %	15.6	▲16.7	23.1 %	15.6	▲16.7	23.1 %	-	-	- %	0.0	0.0	0.0 P

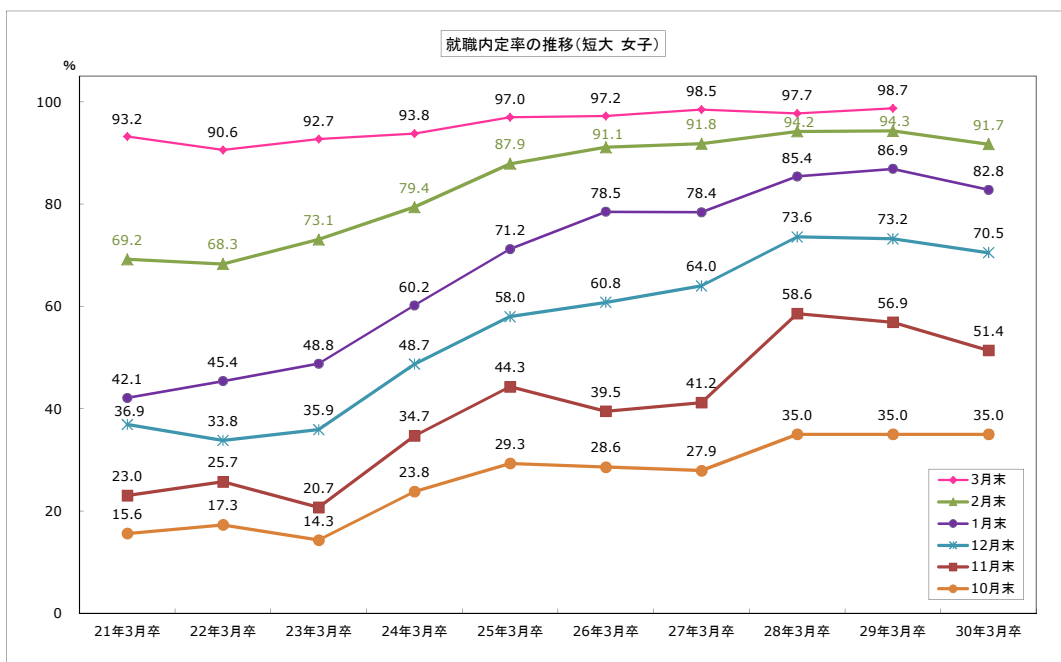
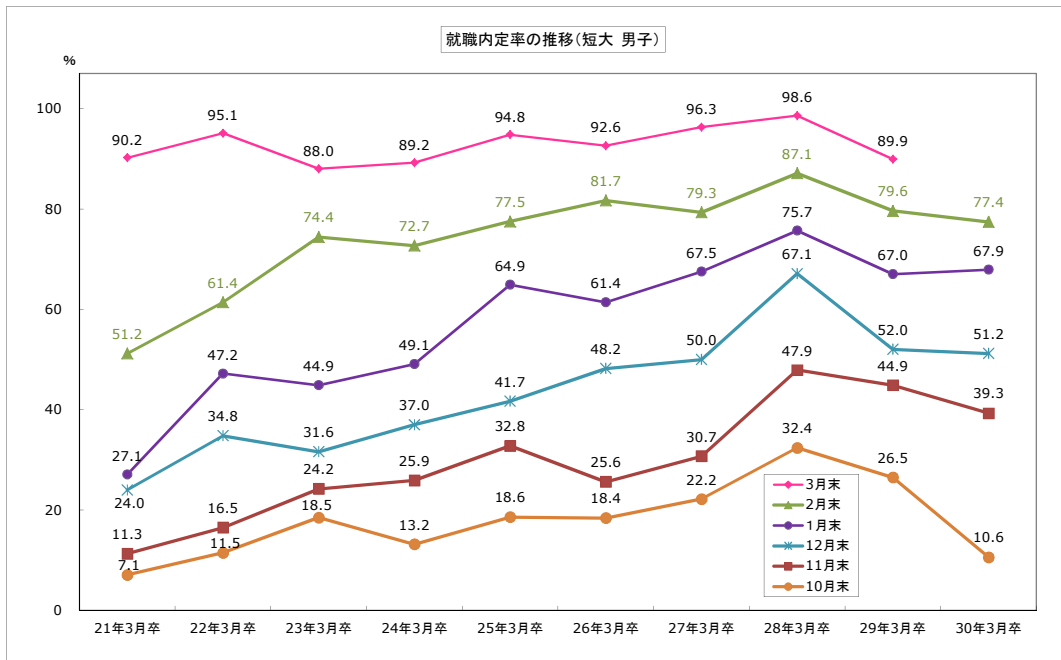
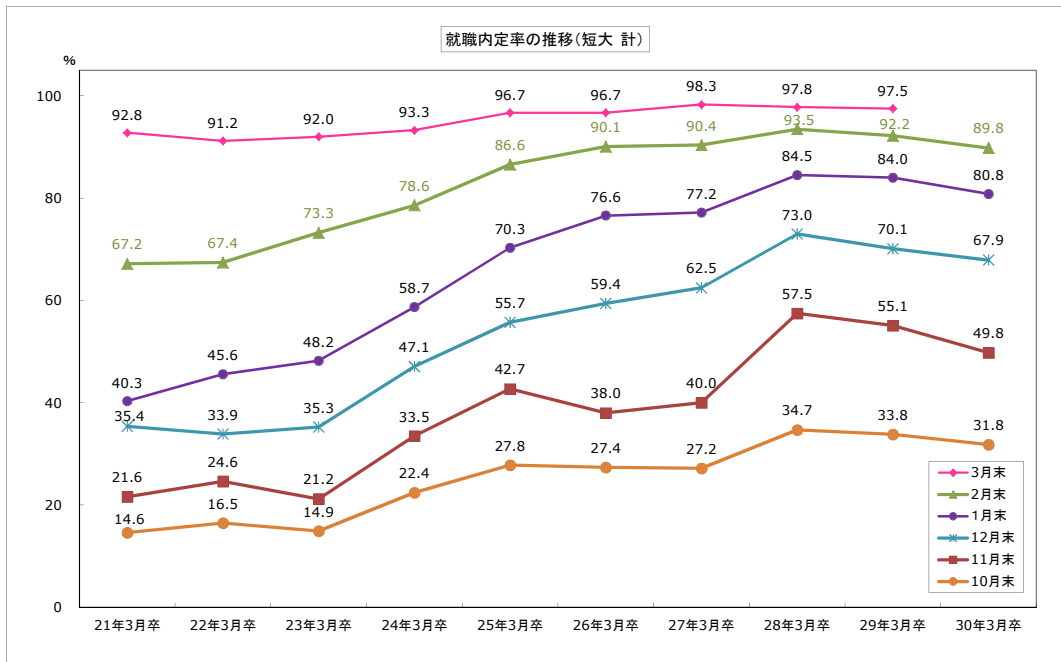
(専修学校：2月末現在)

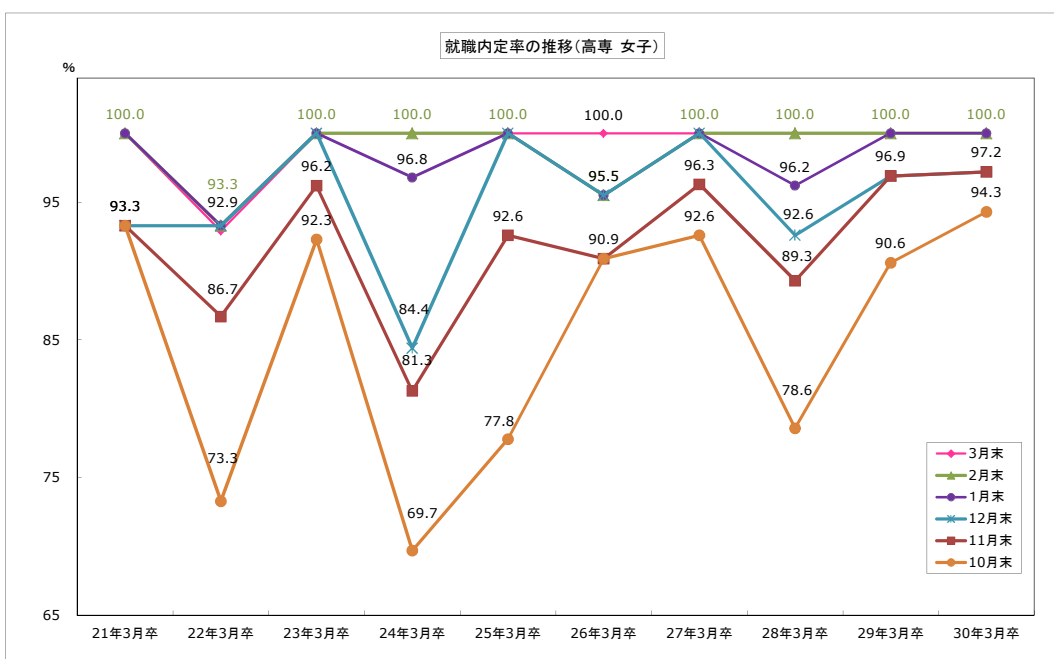
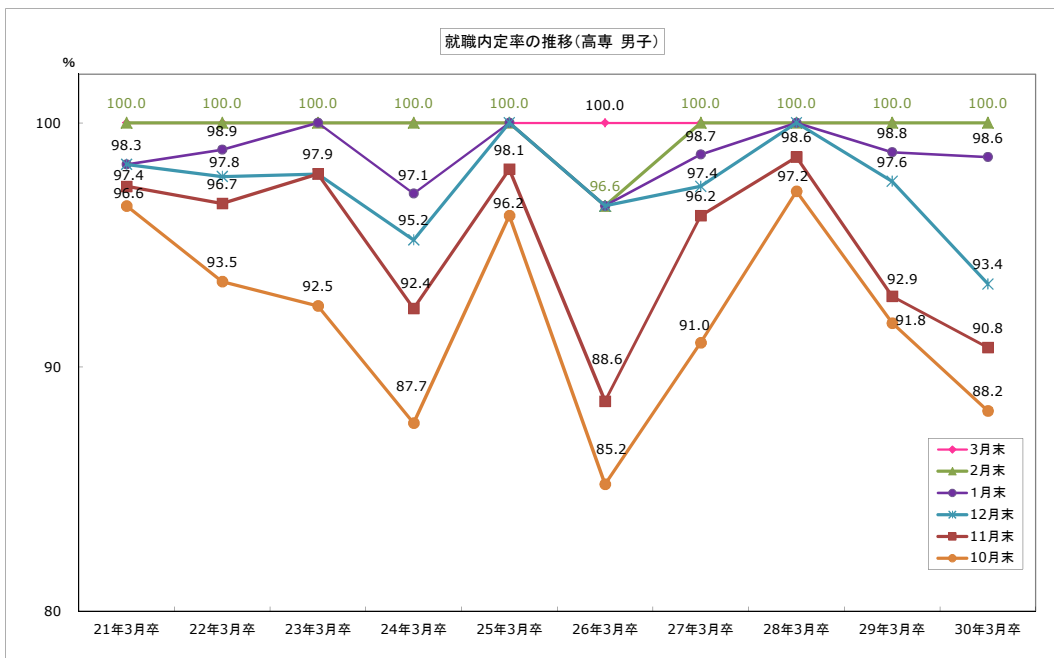
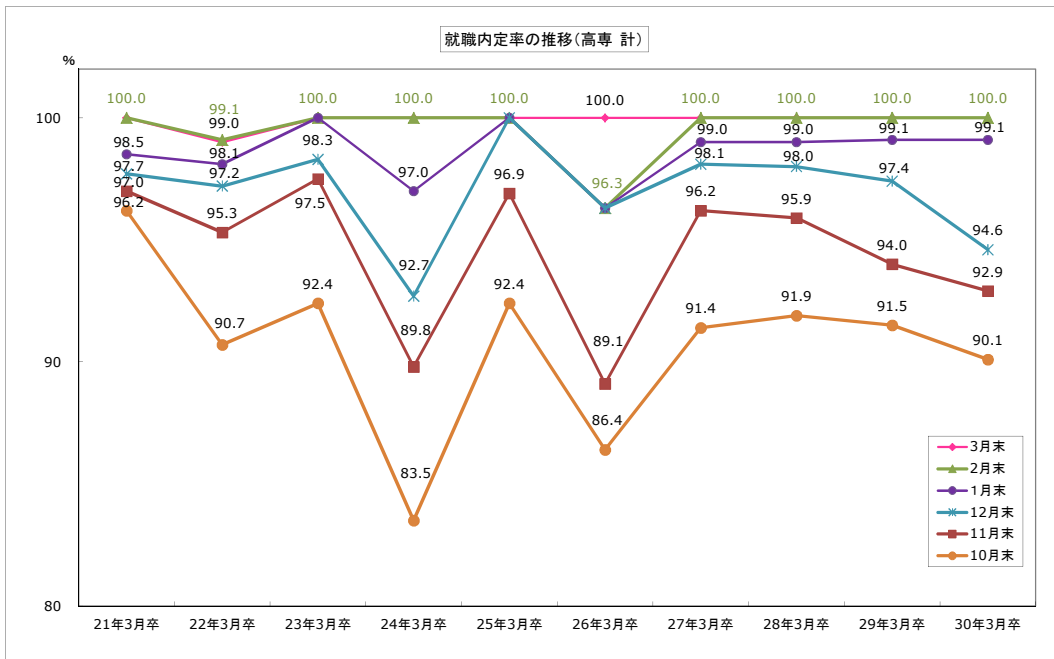
	卒業者数(人)		就職希望者数(人)			就職内定者数(人)			就職未内定者数(人)			就職内定率		
			県内	県外		県内	県外		県内	県外		県内	県外	
平成29年3月卒	計	856	797	543	254	710	477	233	87	66	21	89.1	87.8	91.7 %
	男	475	433	287	146	393	256	137	40	31	9	90.8	89.2	93.8 %
	女	381	364	256	108	317	221	96	47	35	12	87.1	86.3	88.9 %
平成30年3月卒	計	919	806	536	270	733	484	249	73	52	21	90.9	90.3	92.2 %
	男	429	399	257	142	372	237	135	27	20	7	93.2	92.2	95.1 %
	女	490	407	279	128	361	247	114	46	32	14	88.7	88.5	89.1 %
増減数	計	63	9	▲7	16	23	7	16	▲14	▲14	0	/		
	男	▲46	▲34	▲30	▲4	▲21	▲19	▲2	▲13	▲11	▲2			
	女	109	43	23	20	44	26	18	▲1	▲3	2			
増減率	計	7.4 %	1.1	▲1.3	6.3 %	3.2	1.5	6.9 %	▲16.1	▲21.2	0.0 %	1.8	2.5	0.5 P
	男	▲9.7 %	▲7.9	▲10.5	▲2.7 %	▲5.3	▲7.4	▲1.5 %	▲32.5	▲35.5	▲22.2 %	2.4	3.0	1.3 P
	女	28.6 %	11.8	9.0	18.5 %	13.9	11.8	18.8 %	▲2.1	▲8.6	16.7 %	1.6	2.2	0.2 P

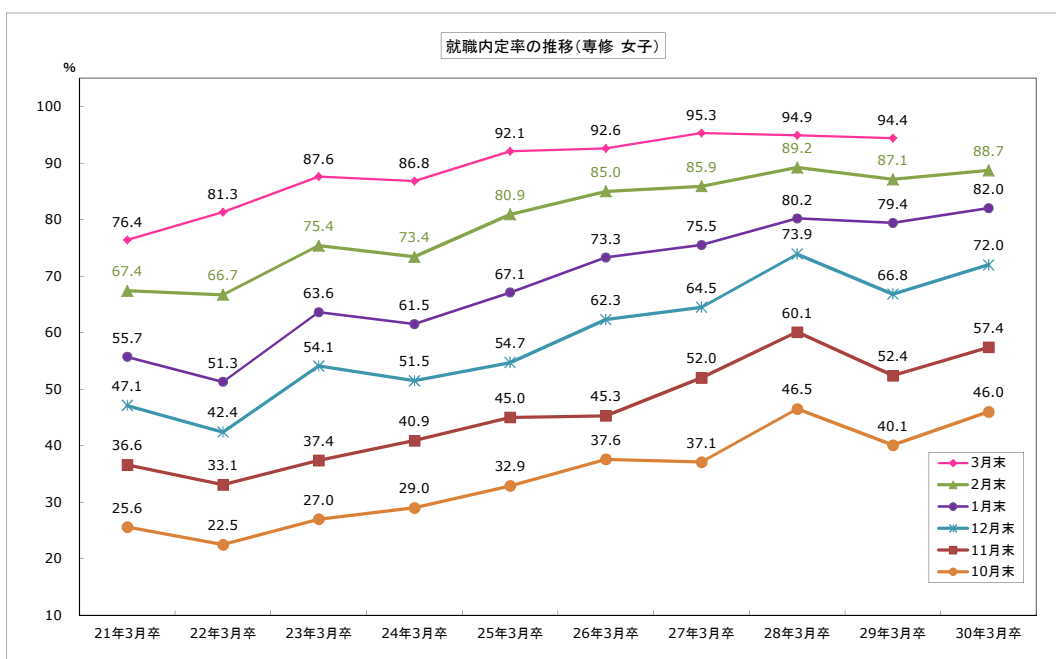
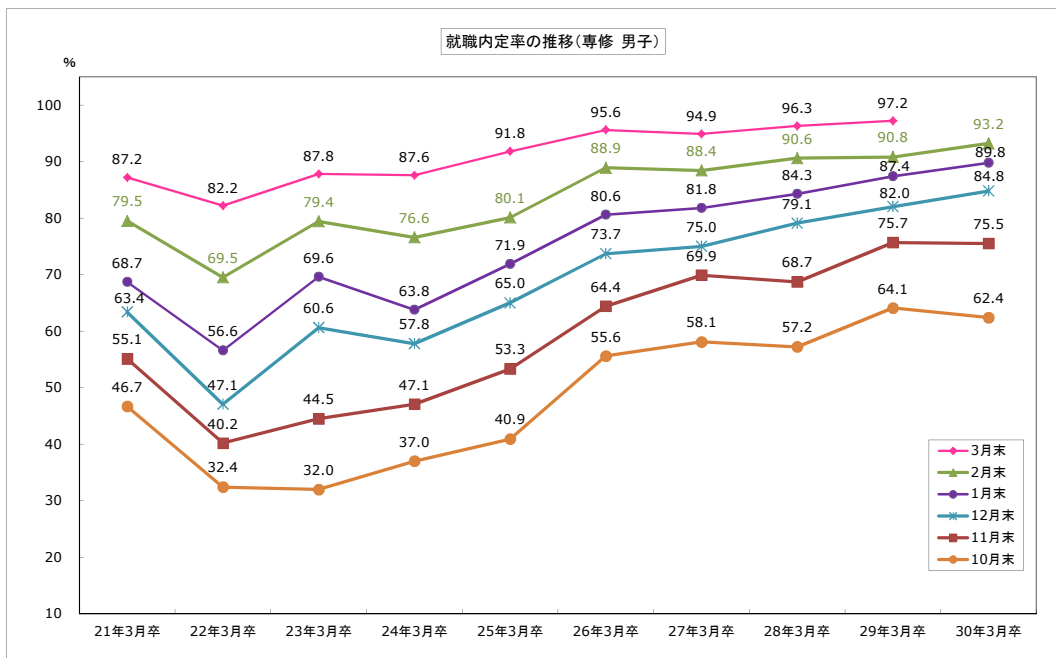
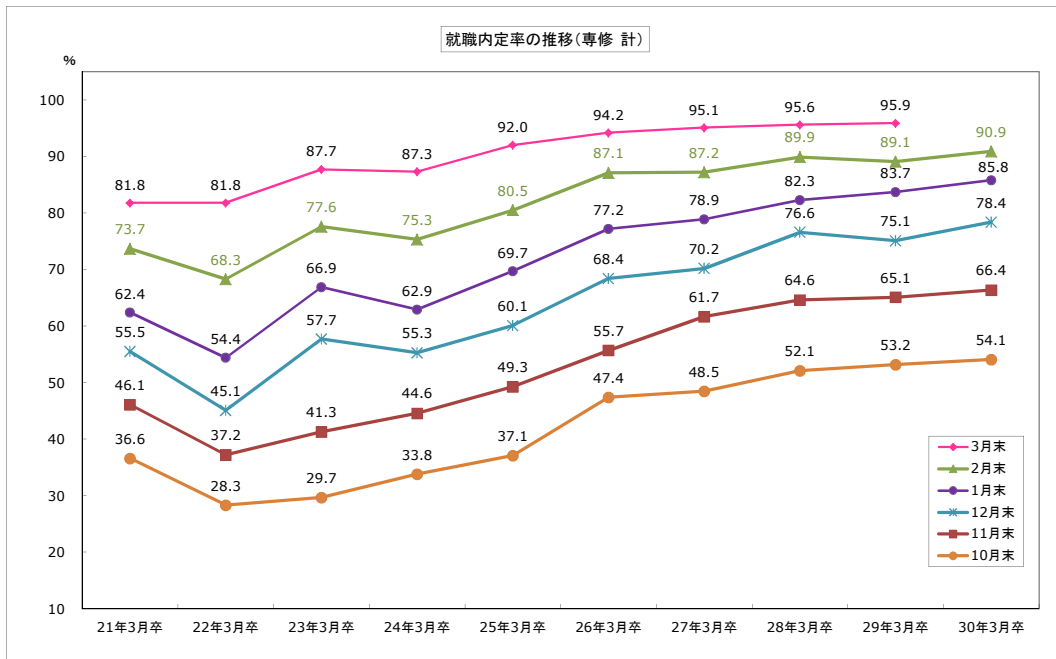












平成30年3月新規大学等卒業予定者県内求人状況（産業別）

平成30年2月末現在

青森労働局

	平成30年3月卒	平成29年3月卒	増減	増減率（%）
A, B 農、林、漁業（01～04）	13	20	△ 7	△ 35.0
C 鉱業，採石業，砂利採取業（05）	0	0	0	-
D 建設業（06～08）	139	171	△ 32	△ 18.7
E 製造業（09～32）	160	163	△ 3	△ 1.8
09 食料品製造業	43	48	△ 5	△ 10.4
10 飲料・たばこ・飼料製造業	0	1	△ 1	-
11 繊維工業	16	12	4	33.3
12 木材・木製品製造業（家具除く）	1	1	0	0.0
13 家具・装備品製造業	0	0	0	-
14 パルプ・紙・紙加工品製造業	0	0	0	-
15 印刷・同関連業	4	2	2	100.0
16 化学工業	0	0	0	-
17 石油製品・石炭製品製造業	0	0	0	-
18 プラスチック製品製造業（別掲を除く）	3	0	3	-
19 ゴム製品製造業	0	0	0	-
21 窯業・土石製品製造業	0	7	△ 7	-
22 鉄鋼業	4	6	△ 2	△ 33.3
23 非鉄金属製造業	11	7	4	57.1
24 金属製品製造業	27	27	0	0.0
25 はん用機械器具製造業	5	8	△ 3	△ 37.5
26 生産用機械器具製造業	0	0	0	-
27 業務用機械器具製造業	1	10	△ 9	△ 90.0
28 電子部品・デバイス・電子回路製造業	26	22	4	18.2
29 電気機械器具製造業	8	10	△ 2	△ 20.0
30 情報通信機械器具製造業	0	0	0	-
31 輸送用機械器具製造業	11	2	9	450.0
20、32 その他の製造業	0	0	0	-
F 電気・ガス・熱供給・水道業（33～36）	1	1	0	0.0
G 情報通信業（37～41）	28	37	△ 9	△ 24.3
H 運輸業，郵便業（42～49）	37	20	17	85.0
I 卸売業・小売業（50～61）	440	435	5	1.1
50～55 卸売業	137	134	3	2.2
56～61 小売業	303	301	2	0.7
J 金融業・保険業（62～67）	38	40	△ 2	△ 5.0
K 不動産業，物品賃貸業（68～70）	20	23	△ 3	△ 13.0
L 学術研究，専門，技術サービス業（71～74）	38	52	△ 14	△ 26.9
M 宿泊業，飲食サービス業（75～77）	59	62	△ 3	△ 4.8
75 宿泊業	46	46	0	0.0
76 飲食店	13	16	△ 3	△ 18.8
N 生活関連サービス業，娯楽業（78～80）	47	59	△ 12	△ 20.3
O 教育，学習支援業（81，82）	20	40	△ 20	△ 50.0
P 医療，福祉（83～85）	512	586	△ 74	△ 12.6
Q 複合サービス事業（86，87）	59	69	△ 10	△ 14.5
R サービス業（他に分類されないもの）（88～96）	60	79	△ 19	△ 24.1
S, T 公務（他に分類されるものを除く）・その他（97,98,99）	0	0	0	-
合計	1,671	1,857	△ 186	△ 10.0

平成30年3月新規大学等卒業予定者県内求人状況（安定所別）

平成30年2月末現在

青 森 労 働 局

項 目	求人件数			求人数		
	平成30年3月卒	平成29年3月卒	前年同月比	平成30年3月卒	平成29年3月卒	前年同月比
労働局計	647	756	△ 109	1,671	1,857	△ 186
			△ 14.4			△ 10.0
青 森	142	183	△ 41	526	615	△ 89
			△ 22.4			△ 14.5
八 戸	205	250	△ 45	497	532	△ 35
			△ 18.0			△ 6.6
弘 前	134	139	△ 5	297	329	△ 32
			△ 3.6			△ 9.7
む つ	22	29	△ 7	54	69	△ 15
			△ 24.1			△ 21.7
野辺地	34	34	0	60	69	△ 9
			0.0			△ 13.0
五所川原	25	27	△ 2	57	63	△ 6
			△ 7.4			△ 9.5
三 沢	31	28	3	83	82	1
			10.7			1.2
十和田	35	33	2	63	47	16
			6.1			34.0
黒 石	19	33	△ 14	34	51	△ 17
			△ 42.4			△ 33.3

※前年同月比欄上段は増減数、下段は増減率。