

青森労働局発表

平成30年2月26日

【照会先】

青森労働局職業安定部職業安定課

課長 中川 勝則

地方職業指導官 花田 喜義

電話 017(721)2000

報道関係者 各位

平成30年3月新規大学等卒業予定者職業紹介状況
(平成30年1月末現在)

～ 就職内定率は88.2%で過去最高 ～

青森労働局では、平成30年3月新規大学等卒業予定者の就職内定状況等を調査し、このほど平成30年1月末現在の状況を取りまとめた。その概要は次のとおりである。

就職内定率(大学・短大・高専・専修の合計)は、88.2%で、平成13年3月卒からの統計開始以降、過去最高となった。

1. 大学・短大・高専・専修の合計

- ①就職希望者数は、4,218人となり、前年同月に比べ30人、0.7%減少した。
- ②就職内定者数は、3,722人となり、前年同月に比べ53人、1.4%増加した。
- ③就職内定率は、88.2%で、前年同月に比べ1.8ポイント上回った。

2. 大学卒業予定者(11大学)

- ①就職希望者数は、2,666人となり、前年同月に比べ2人、0.1%減少した。
- ②就職内定者数は、2,407人となり、前年同月に比べ80人、3.4%増加した。
- ③就職内定率は、90.3%で、前年同月に比べ3.1ポイント上回った。

3. 短期大学卒業予定者(5短期大学)

- ①就職希望者数は、631人となり、前年同月に比べ37人、5.5%減少した。
- ②就職内定者数は、510人となり、前年同月に比べ51人、9.1%減少した。
- ③就職内定率は、80.8%で、前年同月に比べ3.2ポイント下回った。

4. 高専校卒業予定者(1校)

- ①就職希望者数は、110人となり、前年同月に比べ3人、2.7%減少した。
- ②就職内定者数は、109人となり、前年同月に比べ3人、2.7%減少した。
- ③就職内定率は、99.1%で、前年同月と同数であった。

5. 専修学校(高卒課程の技術専門校を含む)卒業予定者(25校)

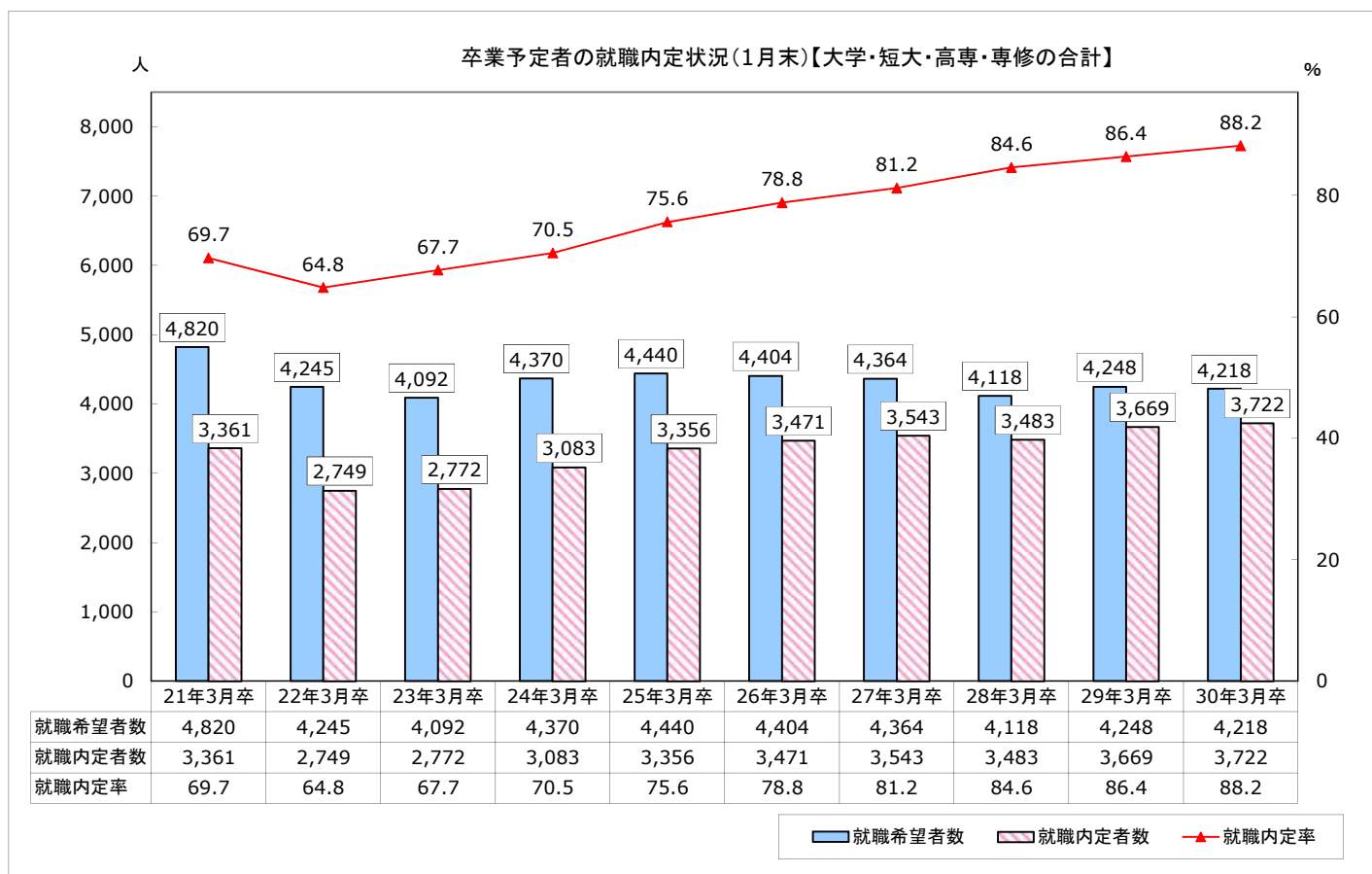
- ①就職希望者数は、811人となり、前年同月に比べ12人、1.5%増加した。
- ②就職内定者数は、696人となり、前年同月に比べ27人、4.0%増加した。
- ③就職内定率は、85.8%で、前年同月に比べ2.1ポイント上回った。

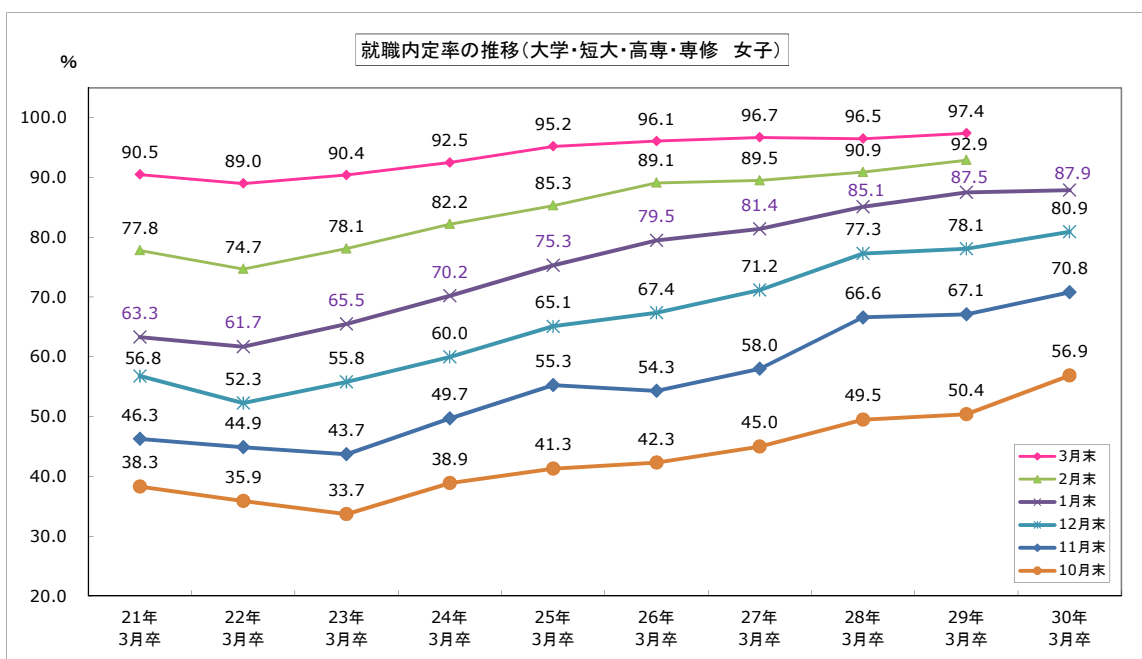
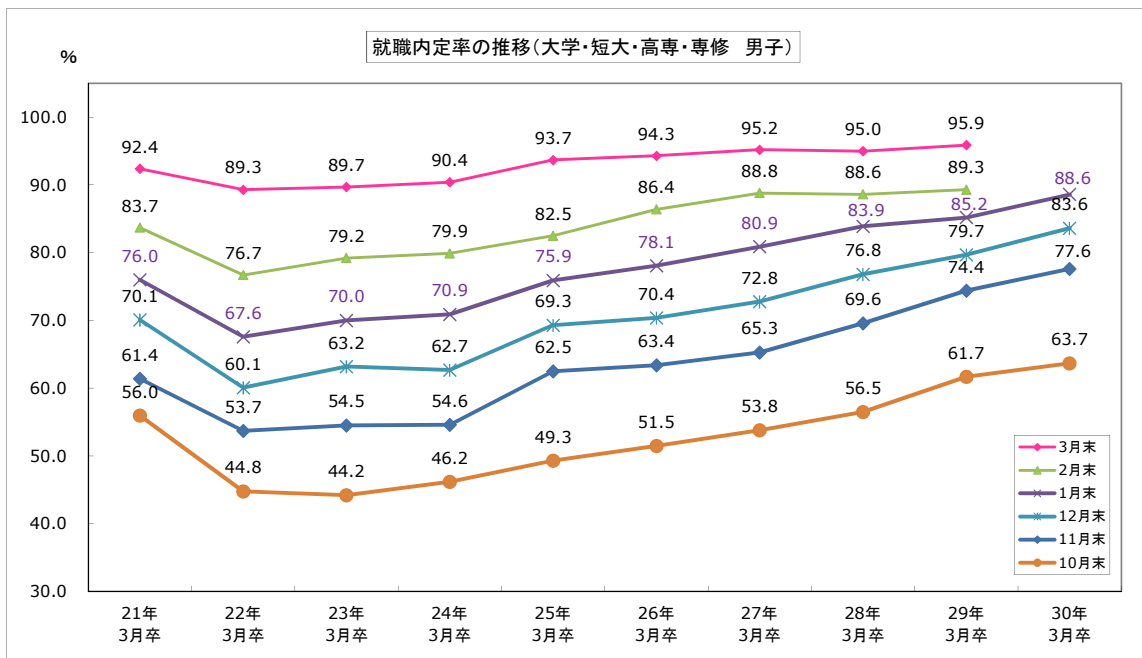
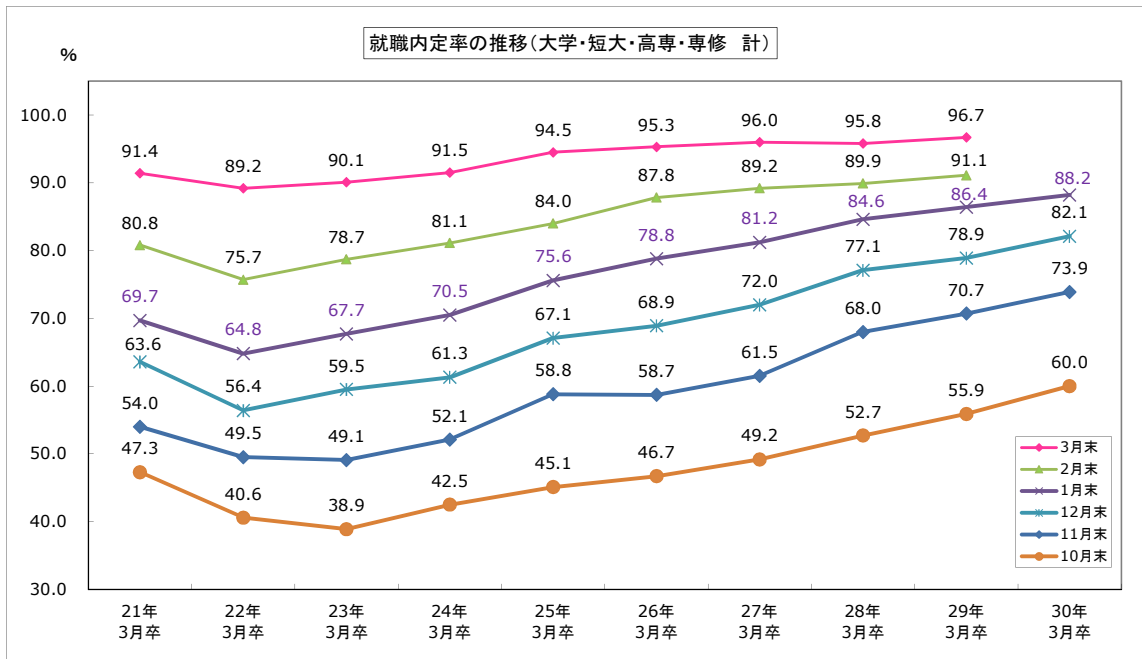
平成30年3月新規大学等卒業予定者職業紹介状況

平成30年1月末現在（大学・短大・高専・専修学校の合計）

青森労働局

	卒業者数(人)		就職希望者数(人)			就職内定者数(人)			就職未内定者数(人)			就職内定率		
			県内	県外		県内	県外	県内	県外	県内	県外	県内	県外	
平成29年3月卒	計	5,449	4,248	1,880	2,368	3,669	1,556	2,113	579	324	255	86.4	82.8	89.2 %
	男	2,790	2,074	859	1,215	1,767	709	1,058	307	150	157	85.2	82.5	87.1 %
	女	2,659	2,174	1,021	1,153	1,902	847	1,055	272	174	98	87.5	83.0	91.5 %
平成30年3月卒	計	5,349	4,218	1,841	2,377	3,722	1,536	2,186	496	305	191	88.2	83.4	92.0 %
	男	2,558	1,940	762	1,178	1,719	639	1,080	221	123	98	88.6	83.9	91.7 %
	女	2,791	2,278	1,079	1,199	2,003	897	1,106	275	182	93	87.9	83.1	92.2 %
増減数	計	▲ 100	▲ 30	▲ 39	9	53	▲ 20	73	▲ 83	▲ 19	▲ 64			
	男	▲ 232	▲ 134	▲ 97	▲ 37	▲ 48	▲ 70	22	▲ 86	▲ 27	▲ 59			
	女	132	104	58	46	101	50	51	3	8	▲ 5			
増減率	計	▲ 1.8 %	▲ 0.7 %	▲ 2.1 %	0.4 %	1.4	▲ 1.3	3.5 %	▲ 14.3	▲ 5.9	▲ 25.1 %	1.8	0.6	2.8 P
	男	▲ 8.3 %	▲ 6.5 %	▲ 11.3 %	▲ 3.0 %	▲ 2.7	▲ 9.9	2.1 %	▲ 28.0	▲ 18.0	▲ 37.6 %	3.4	1.4	4.6 P
	女	5.0 %	4.8	5.7	4.0 %	5.3	5.9	4.8 %	1.1	4.6	▲ 5.1 %	0.4	0.1	0.7 P





平成30年3月新規大学等卒業予定者職業紹介状況

(大学：1月末現在)

青森労働局

	卒業者数(人)		就職希望者数(人)			就職内定者数(人)			就職未内定者数(人)			就職内定率		
			県内	県外		県内	県外		県内	県外		県内	県外	
平成29年3月卒	計	3,675	2,668	883	1,785	2,327	749	1,578	341	134	207	87.2	84.8	88.4 %
	男	2,065	1,461	480	981	1,242	397	845	219	83	136	85.0	82.7	86.1 %
	女	1,610	1,207	403	804	1,085	352	733	122	51	71	89.9	87.3	91.2 %
平成30年3月卒	計	3,580	2,666	875	1,791	2,407	758	1,649	259	117	142	90.3	86.6	92.1 %
	男	1,913	1,382	429	953	1,230	363	867	152	66	86	89.0	84.6	91.0 %
	女	1,667	1,284	446	838	1,177	395	782	107	51	56	91.7	88.6	93.3 %
増減数	計	▲ 95	▲ 2	▲ 8	6	80	9	71	▲ 82	▲ 17	▲ 65	/		
	男	▲ 152	▲ 79	▲ 51	▲ 28	▲ 12	▲ 34	22	▲ 67	▲ 17	▲ 50			
	女	57	77	43	34	92	43	49	▲ 15	0	▲ 15			
増減率	計	▲ 2.6 %	▲ 0.1	▲ 0.9	0.3 %	3.4	1.2	4.5 %	▲ 24.0	▲ 12.7	▲ 31.4 %	3.1	1.8	3.7 P
	男	▲ 7.4 %	▲ 5.4	▲ 10.6	▲ 2.9 %	▲ 1.0	▲ 8.6	2.6 %	▲ 30.6	▲ 20.5	▲ 36.8 %	4.0	1.9	4.9 P
	女	3.5 %	6.4	10.7	4.2 %	8.5	12.2	6.7 %	▲ 12.3	0.0	▲ 21.1 %	1.8	1.3	2.1 P
	平成30年3月卒文系		1,174	504	670 人	1,046	423	623 人	128	81	47 人	89.1	83.9	93.0 %
	平成30年3月卒理系		1,492	371	1,121 人	1,361	335	1,026 人	131	36	95 人	91.2	90.3	91.5 %

(短大：1月末現在)

	卒業者数(人)		就職希望者数(人)			就職内定者数(人)			就職未内定者数(人)			就職内定率		
			県内	県外		県内	県外		県内	県外		県内	県外	
平成29年3月卒	計	722	668	421	247	561	336	225	107	85	22	84.0	79.8	91.1 %
	男	108	97	66	31	65	44	21	32	22	10	67.0	66.7	67.7 %
	女	614	571	355	216	496	292	204	75	63	12	86.9	82.3	94.4 %
平成30年3月卒	計	662	631	405	226	510	309	201	121	96	25	80.8	76.3	88.9 %
	男	87	84	57	27	57	32	25	27	25	2	67.9	56.1	92.6 %
	女	575	547	348	199	453	277	176	94	71	23	82.8	79.6	88.4 %
増減数	計	▲ 60	▲ 37	▲ 16	▲ 21	▲ 51	▲ 27	▲ 24	14	11	3	/		
	男	▲ 21	▲ 13	▲ 9	▲ 4	▲ 8	▲ 12	4	▲ 5	3	▲ 8			
	女	▲ 39	▲ 24	▲ 7	▲ 17	▲ 43	▲ 15	▲ 28	19	8	11			
増減率	計	▲ 8.3 %	▲ 5.5	▲ 3.8	▲ 8.5 %	▲ 9.1	▲ 8.0	▲ 10.7 %	13.1	12.9	13.6 %	▲ 3.2	▲ 3.5	▲ 2.2 P
	男	▲ 19.4 %	▲ 13.4	▲ 13.6	▲ 12.9 %	▲ 12.3	▲ 27.3	19.0 %	▲ 15.6	13.6	▲ 80.0 %	0.9	▲ 10.6	24.9 P
	女	▲ 6.4 %	▲ 4.2	▲ 2.0	▲ 7.9 %	▲ 8.7	▲ 5.1	▲ 13.7 %	25.3	12.7	91.7 %	▲ 4.1	▲ 2.7	▲ 6.0 P

平成30年3月新規大学等卒業予定者職業紹介状況

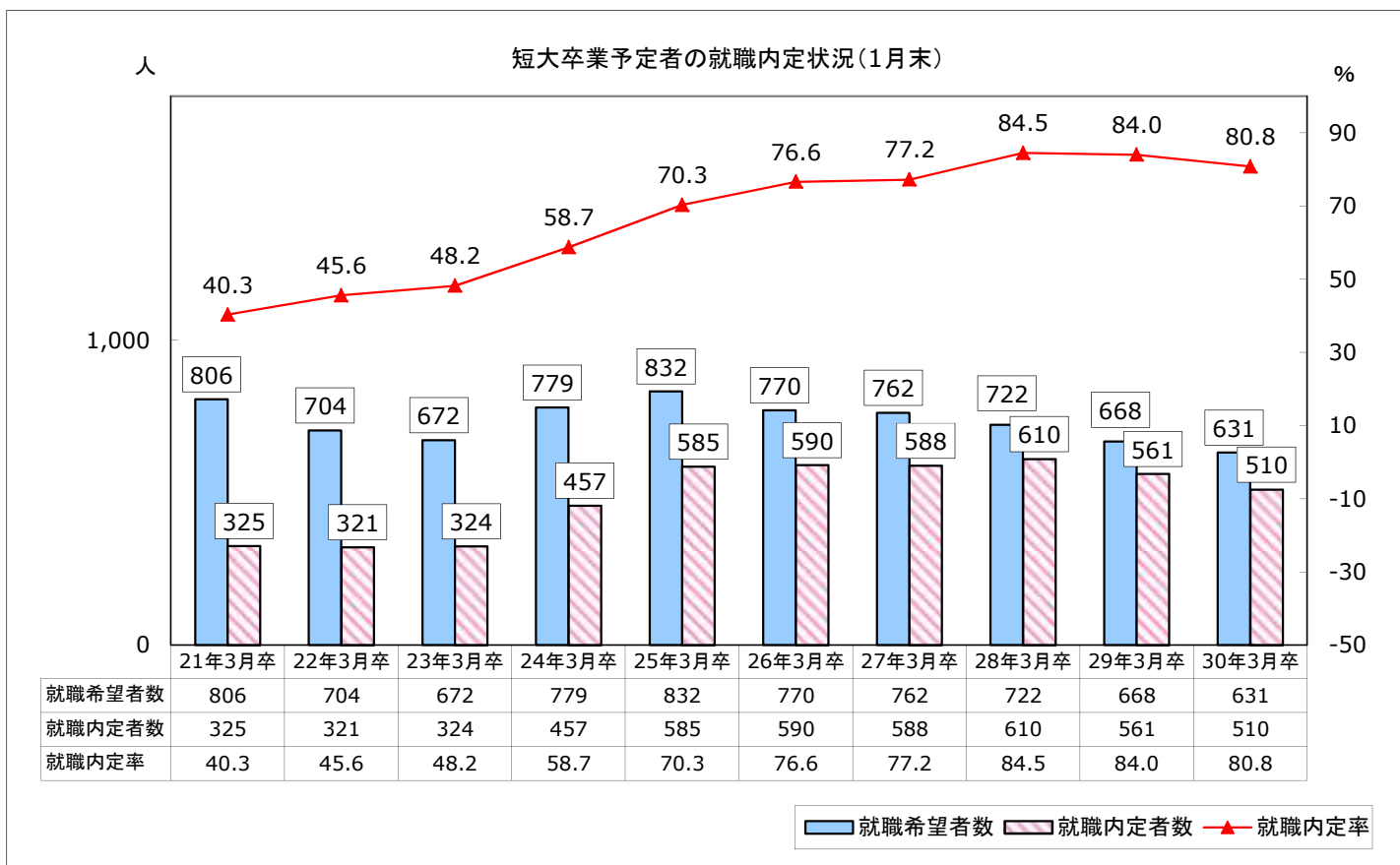
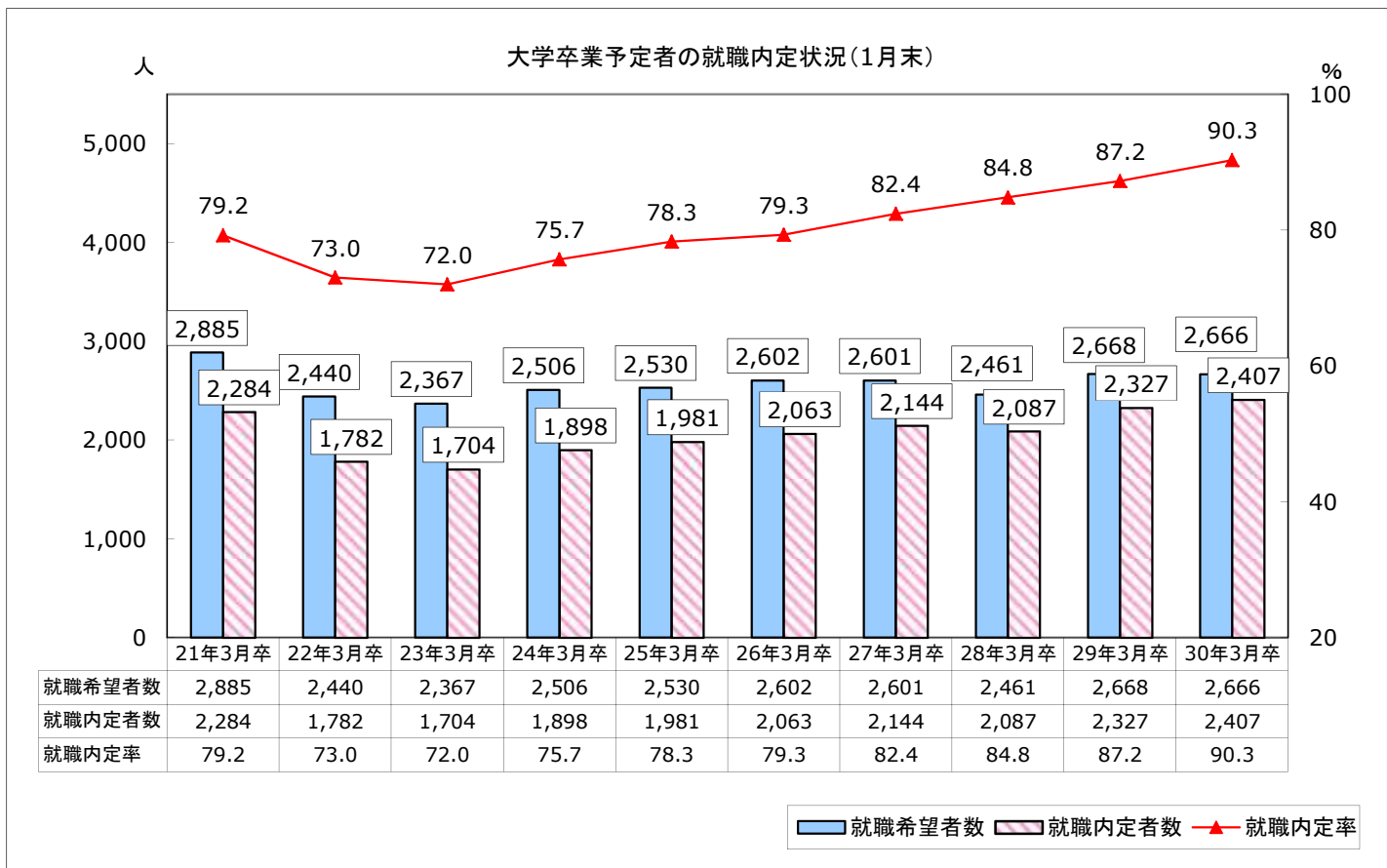
(高専：1月末現在)

青森労働局

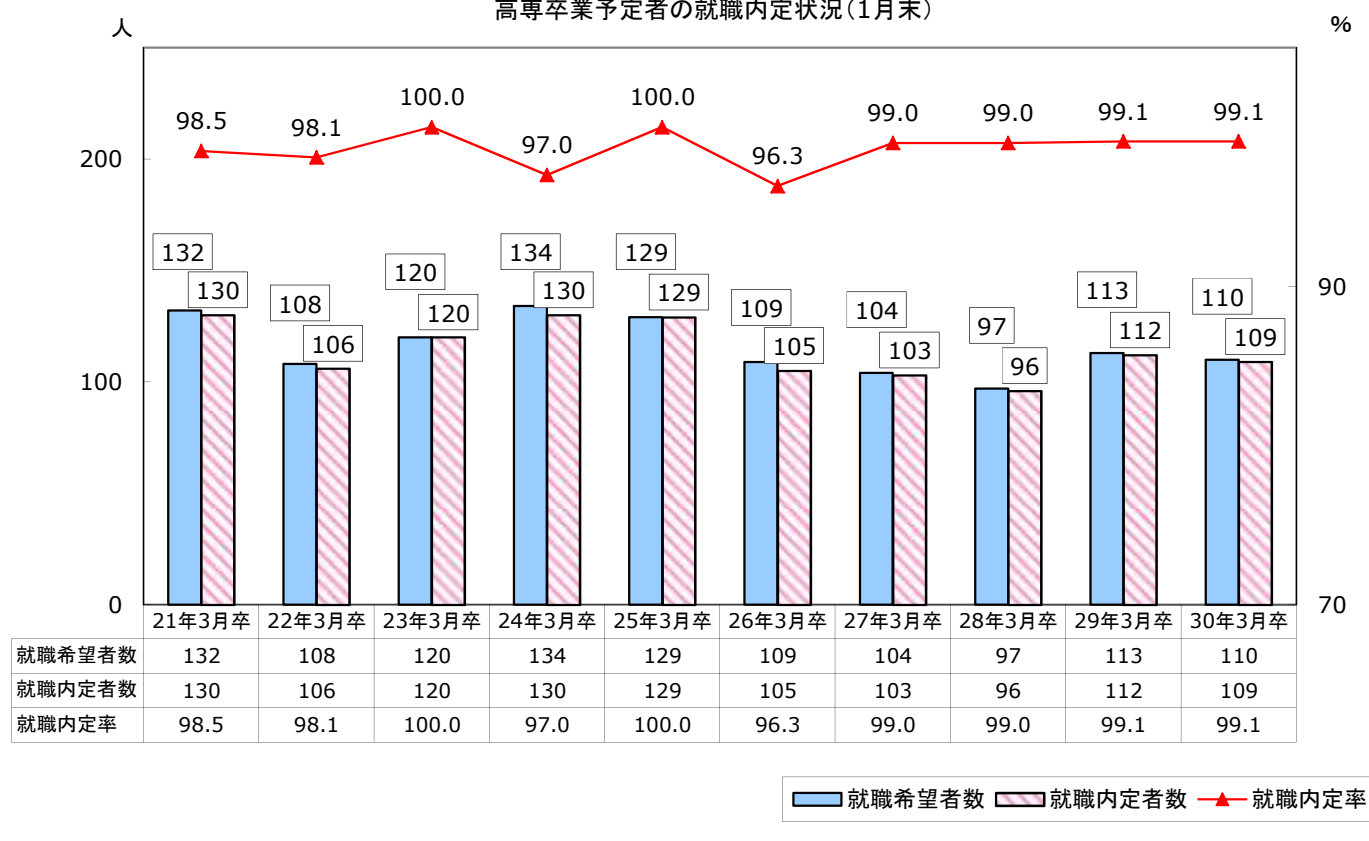
	卒業者数(人)		就職希望者数(人)			就職内定者数(人)			就職未内定者数(人)			就職内定率		
			県内	県外		県内	県外	県内	県外	県内	県外	県内	県外	
平成29年3月卒	計	196	113	28	85	112	28	84	1	0	1	99.1	100.0	98.8 %
	男	142	81	22	59	80	22	58	1	0	1	98.8	100.0	98.3 %
	女	54	32	6	26	32	6	26	0	0	0	100.0	100.0	100.0 %
平成30年3月卒	計	185	110	23	87	109	23	86	1	0	1	99.1	100.0	98.9 %
	男	127	73	18	55	72	18	54	1	0	1	98.6	100.0	98.2 %
	女	58	37	5	32	37	5	32	0	0	0	100.0	100.0	100.0 %
増減数	計	▲ 11	▲ 3	▲ 5	2	▲ 3	▲ 5	2	0	0	0	/		
	男	▲ 15	▲ 8	▲ 4	▲ 4	▲ 8	▲ 4	▲ 4	0	0	0			
	女	4	5	▲ 1	6	5	▲ 1	6	0	0	0			
増減率	計	▲ 5.6 %	▲ 2.7	▲ 17.9	2.4 %	▲ 2.7	▲ 17.9	2.4 %	0.0	-	0.0 %	0.0	0.0	0.1 P
	男	▲ 10.6 %	▲ 9.9	▲ 18.2	▲ 6.8 %	▲ 10.0	▲ 18.2	▲ 6.9 %	0.0	-	0.0 %	▲ 0.2	0.0	▲ 0.1 P
	女	7.4 %	15.6	▲ 16.7	23.1 %	15.6	▲ 16.7	23.1 %	-	-	- %	0.0	0.0	0.0 P

(専修学校：1月末現在)

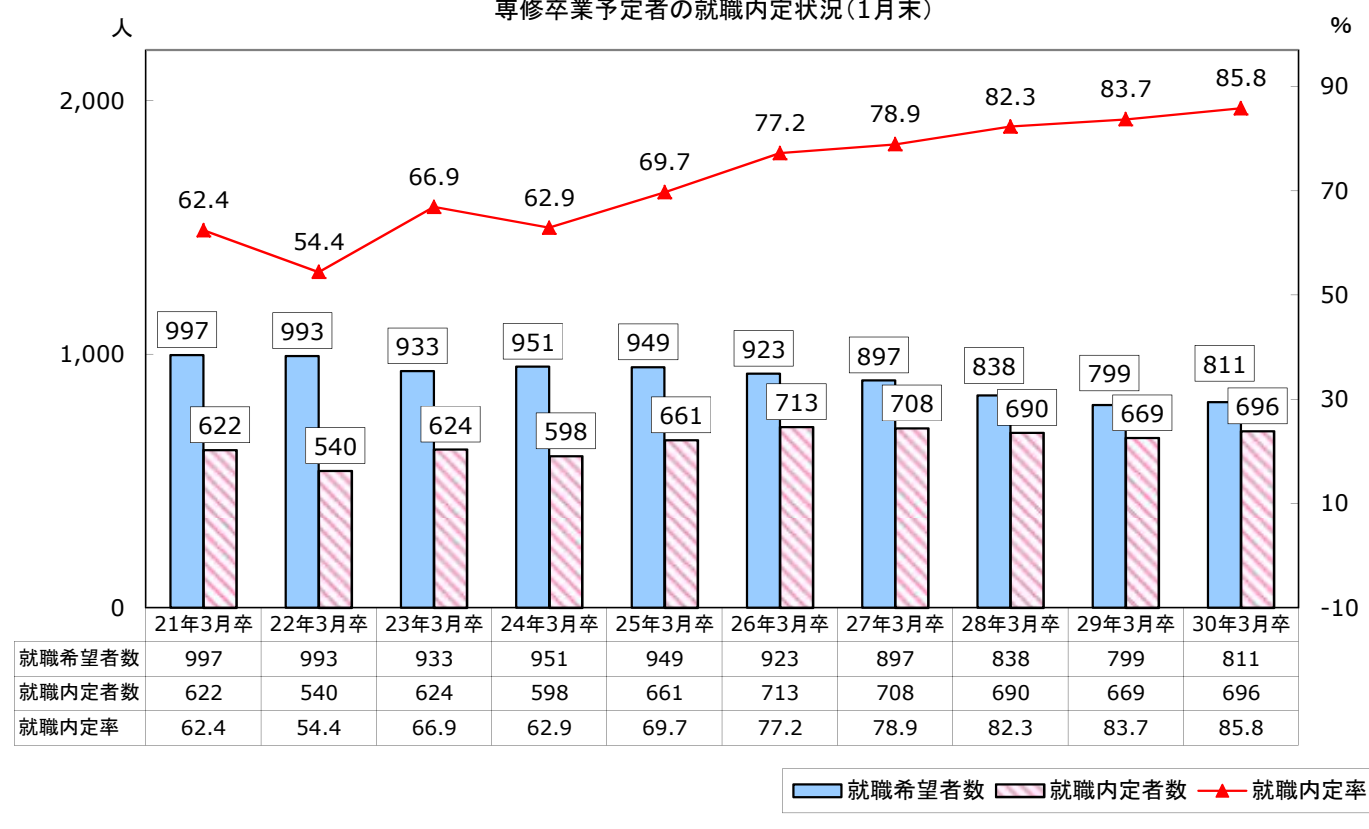
	卒業者数(人)		就職希望者数(人)			就職内定者数(人)			就職未内定者数(人)			就職内定率		
			県内	県外		県内	県外	県内	県外	県内	県外	県内	県外	
平成29年3月卒	計	856	799	548	251	669	443	226	130	105	25	83.7	80.8	90.0 %
	男	475	435	291	144	380	246	134	55	45	10	87.4	84.5	93.1 %
	女	381	364	257	107	289	197	92	75	60	15	79.4	76.7	86.0 %
平成30年3月卒	計	922	811	538	273	696	446	250	115	92	23	85.8	82.9	91.6 %
	男	431	401	258	143	360	226	134	41	32	9	89.8	87.6	93.7 %
	女	491	410	280	130	336	220	116	74	60	14	82.0	78.6	89.2 %
増減数	計	66	12	▲ 10	22	27	3	24	▲ 15	▲ 13	▲ 2	/		
	男	▲ 44	▲ 34	▲ 33	▲ 1	▲ 20	▲ 20	0	▲ 14	▲ 13	▲ 1			
	女	110	46	23	23	47	23	24	▲ 1	0	▲ 1			
増減率	計	7.7 %	1.5	▲ 1.8	8.8 %	4.0	0.7	10.6 %	▲ 11.5	▲ 12.4	▲ 8.0 %	2.1	2.1	1.6 P
	男	▲ 9.3 %	▲ 7.8	▲ 11.3	▲ 0.7 %	▲ 5.3	▲ 8.1	0.0 %	▲ 25.5	▲ 28.9	▲ 10.0 %	2.4	3.1	0.6 P
	女	28.9 %	12.6	8.9	21.5 %	16.3	11.7	26.1 %	▲ 1.3	0.0	▲ 6.7 %	2.6	1.9	3.2 P

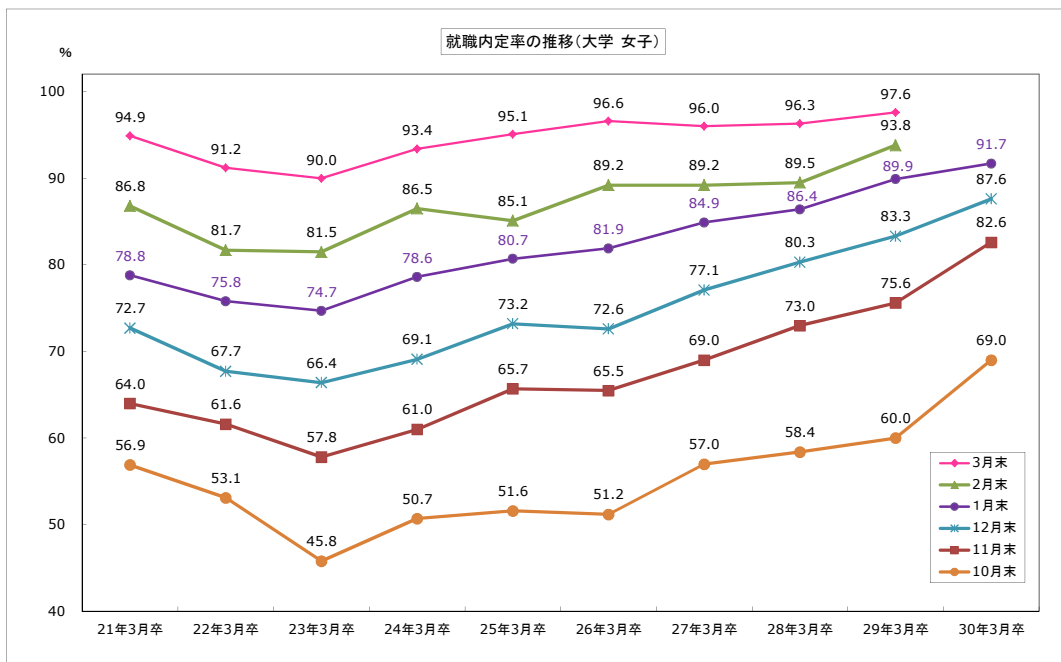
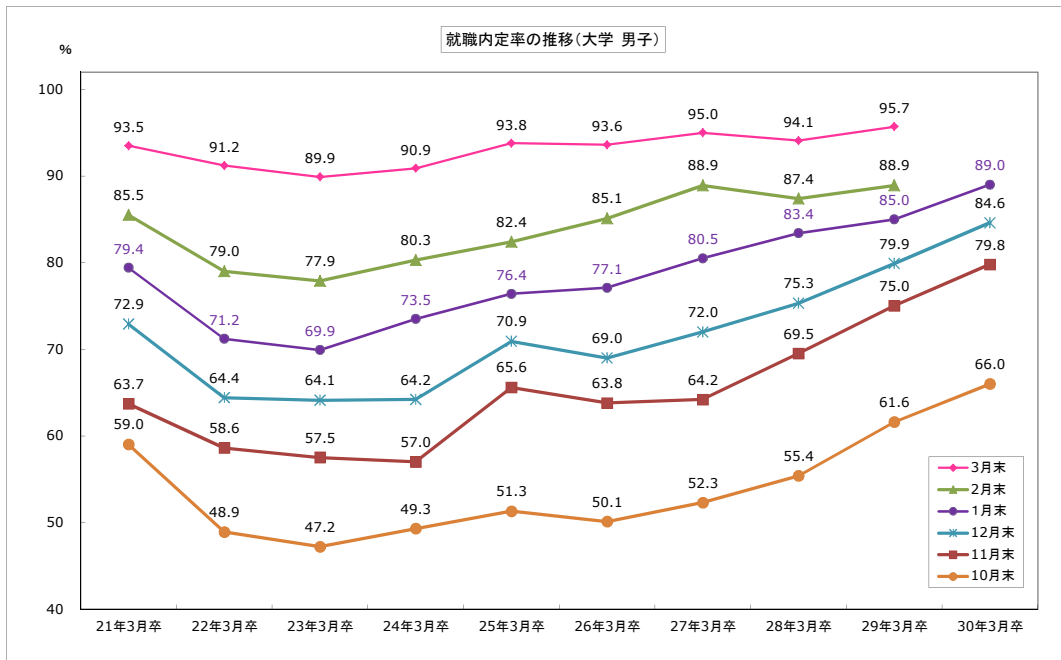
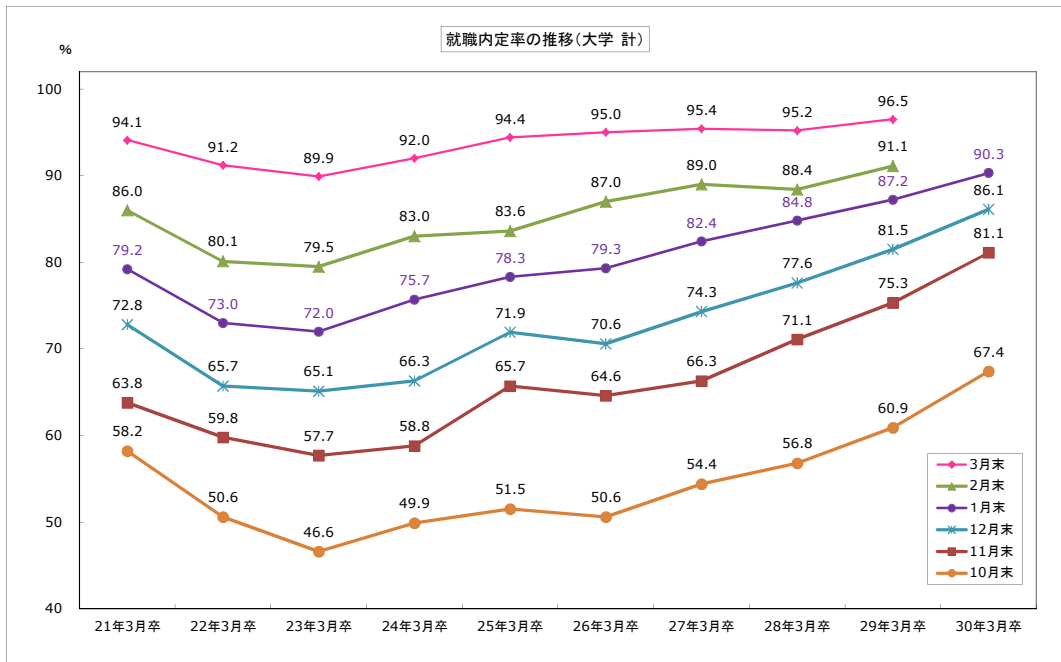


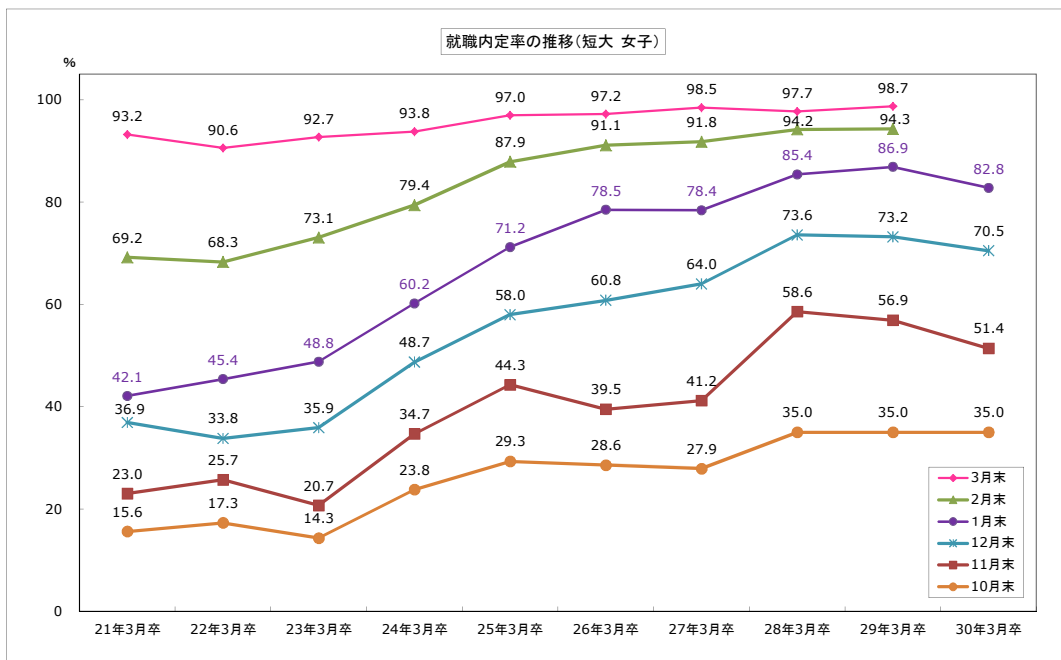
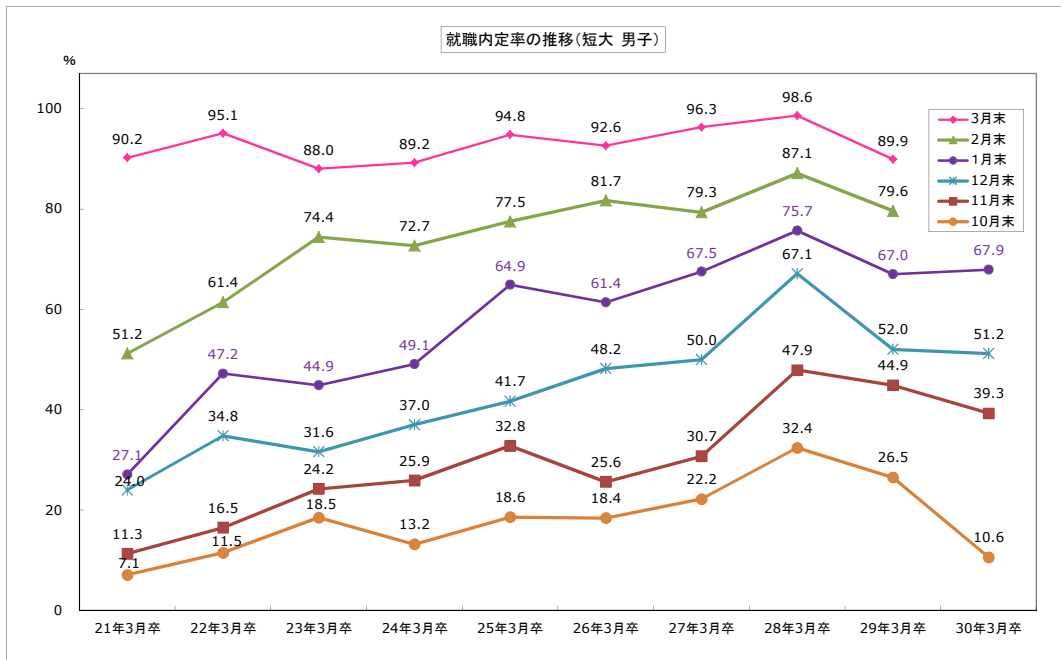
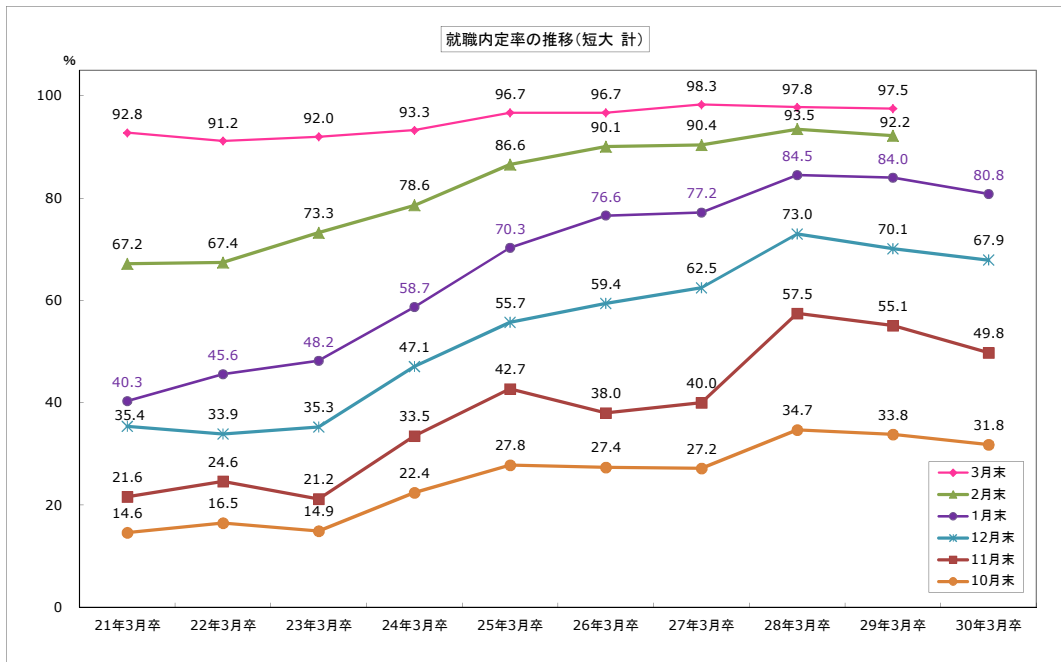
高専卒業予定者の就職内定状況(1月末)

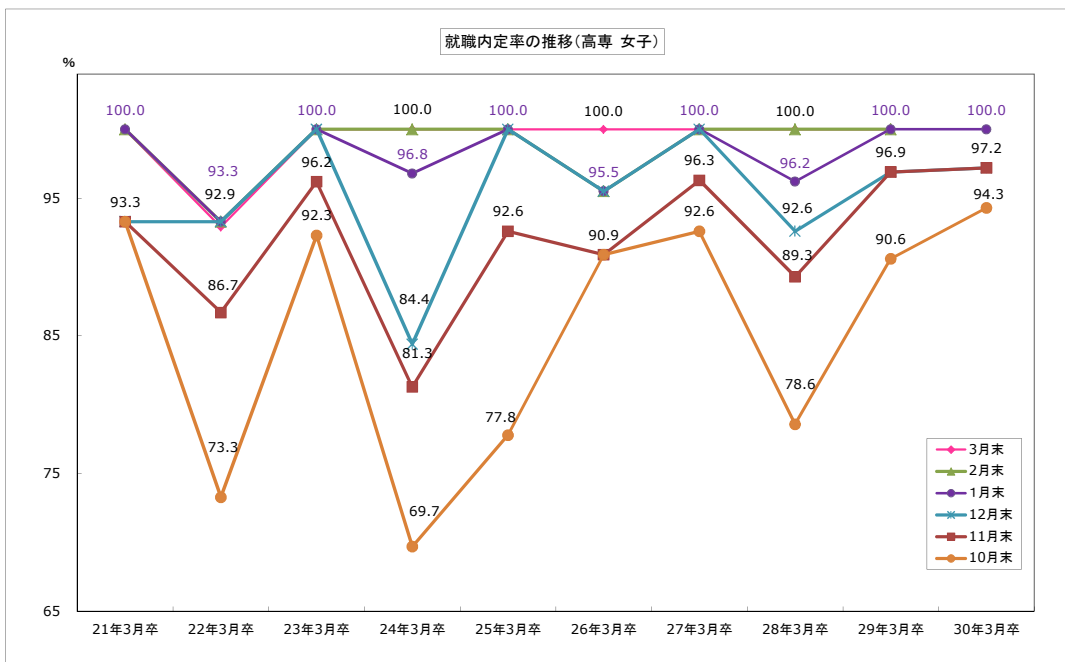
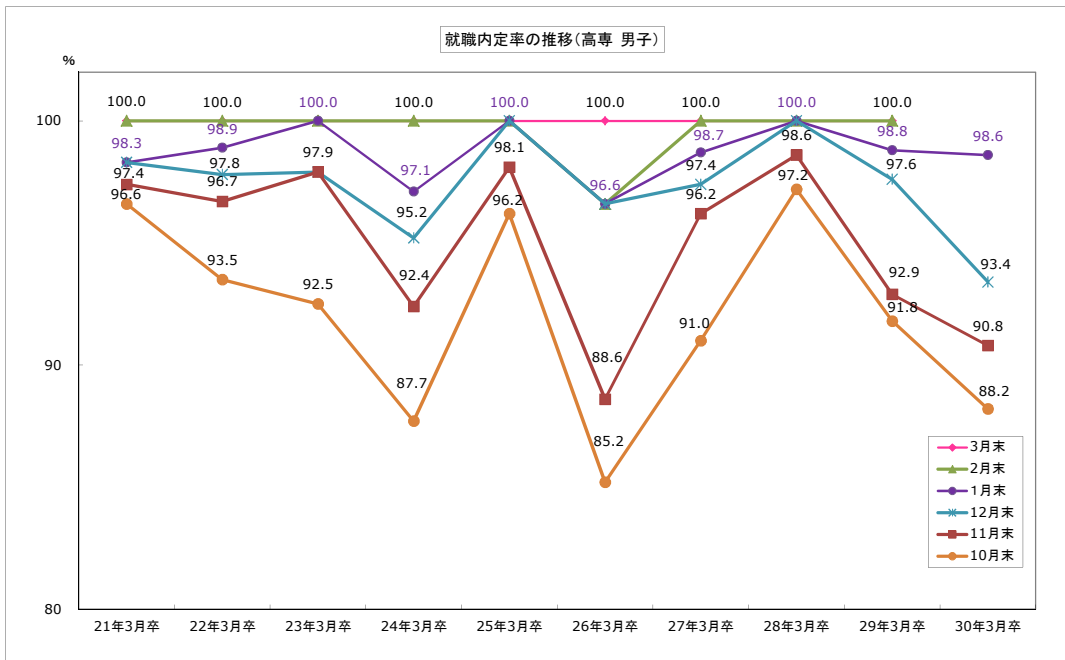
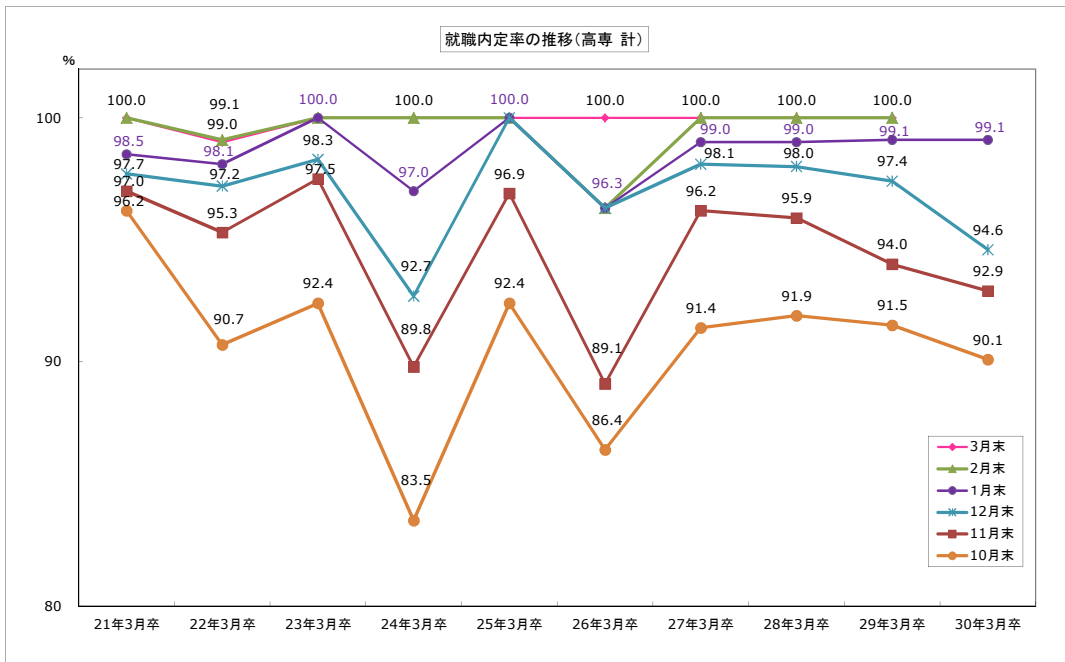


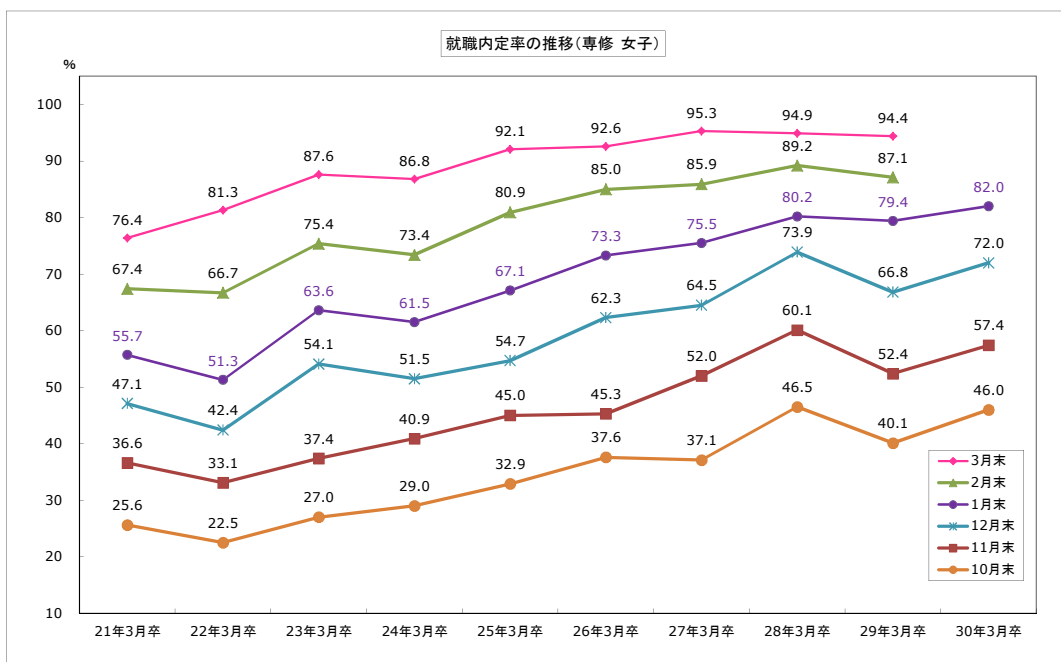
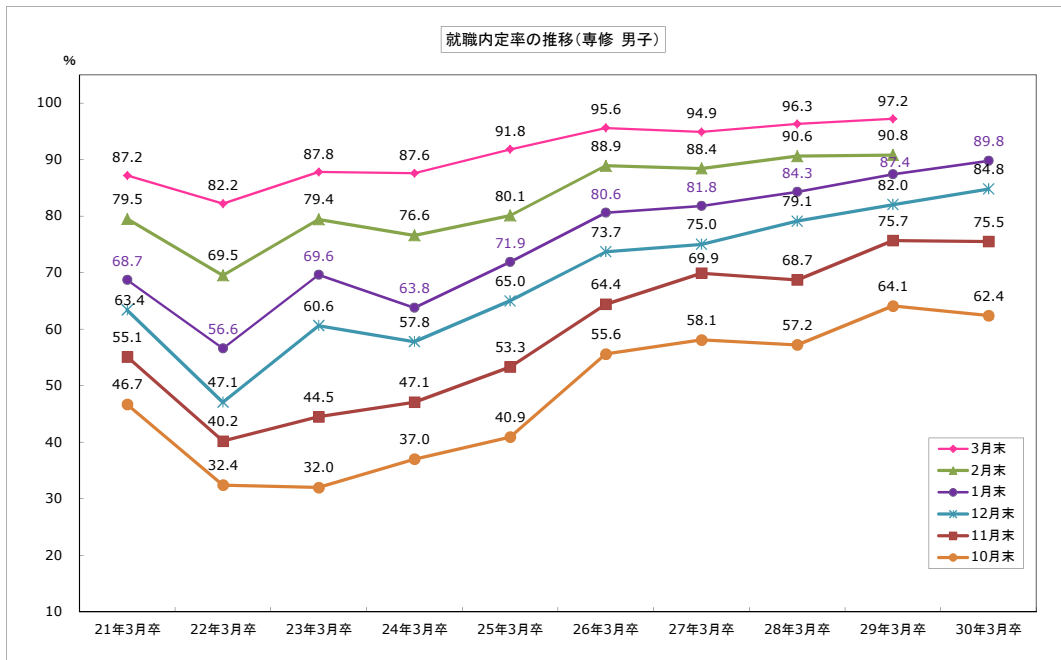
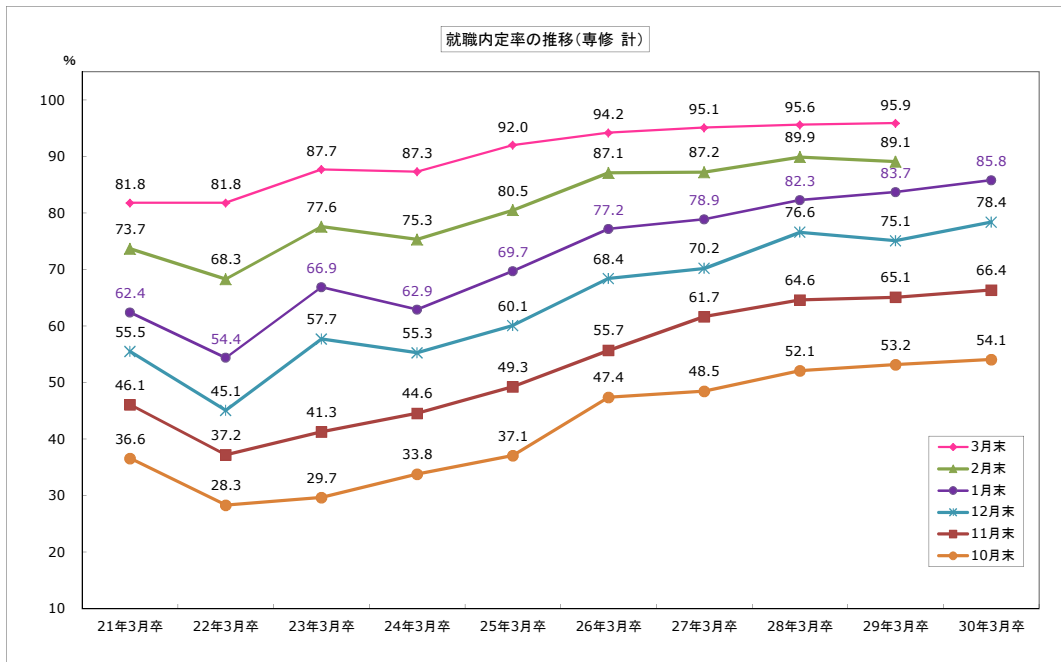
専修卒業予定者の就職内定状況(1月末)











平成30年3月新規大学等卒業予定者県内求人状況（産業別）

平成30年1月末現在

青森労働局

	平成30年3月卒	平成29年3月卒	増減	増減率（%）
A, B 農、林、漁業（01～04）	13	20	△ 7	△ 35.0
C 鉱業，採石業，砂利採取業（05）	0	0	0	-
D 建設業（06～08）	139	169	△ 30	△ 17.8
E 製造業（09～32）	156	163	△ 7	△ 4.3
09 食料品製造業	41	48	△ 7	△ 14.6
10 飲料・たばこ・飼料製造業	0	1	△ 1	-
11 繊維工業	14	12	2	16.7
12 木材・木製品製造業（家具除く）	1	1	0	0.0
13 家具・装備品製造業	0	0	0	-
14 パルプ・紙・紙加工品製造業	0	0	0	-
15 印刷・同関連業	4	2	2	100.0
16 化学工業	0	0	0	-
17 石油製品・石炭製品製造業	0	0	0	-
18 プラスチック製品製造業（別掲を除く）	3	0	3	-
19 ゴム製品製造業	0	0	0	-
21 窯業・土石製品製造業	0	7	△ 7	-
22 鉄鋼業	4	6	△ 2	△ 33.3
23 非鉄金属製造業	11	7	4	57.1
24 金属製品製造業	27	27	0	0.0
25 はん用機械器具製造業	5	8	△ 3	△ 37.5
26 生産用機械器具製造業	0	0	0	-
27 業務用機械器具製造業	1	10	△ 9	△ 90.0
28 電子部品・デバイス・電子回路製造業	26	22	4	18.2
29 電気機械器具製造業	8	10	△ 2	△ 20.0
30 情報通信機械器具製造業	0	0	0	-
31 輸送用機械器具製造業	11	2	9	450.0
20、32 その他の製造業	0	0	0	-
F 電気・ガス・熱供給・水道業（33～36）	1	1	0	0.0
G 情報通信業（37～41）	28	37	△ 9	△ 24.3
H 運輸業，郵便業（42～49）	37	20	17	85.0
I 卸売業・小売業（50～61）	440	435	5	1.1
50～55 卸売業	137	134	3	2.2
56～61 小売業	303	301	2	0.7
J 金融業・保険業（62～67）	38	40	△ 2	△ 5.0
K 不動産業，物品賃貸業（68～70）	20	23	△ 3	△ 13.0
L 学術研究，専門，技術サービス業（71～74）	38	52	△ 14	△ 26.9
M 宿泊業，飲食サービス業（75～77）	59	62	△ 3	△ 4.8
75 宿泊業	46	46	0	0.0
76 飲食店	13	16	△ 3	△ 18.8
N 生活関連サービス業，娯楽業（78～80）	47	59	△ 12	△ 20.3
O 教育，学習支援業（81，82）	20	40	△ 20	△ 50.0
P 医療，福祉（83～85）	511	584	△ 73	△ 12.5
Q 複合サービス事業（86，87）	59	69	△ 10	△ 14.5
R サービス業（他に分類されないもの）（88～96）	60	78	△ 18	△ 23.1
S, T 公務（他に分類されるものを除く）・その他（97,98,99）	0	0	0	-
合計	1,666	1,852	△ 186	△ 10.0

平成30年3月新規大学等卒業予定者県内求人状況（安定所別）

平成30年1月末現在

青 森 労 働 局

項 目	求人件数			求人数		
	平成30年3月卒	平成29年3月卒	前年同月比	平成30年3月卒	平成29年3月卒	前年同月比
労働局計	644	753	△ 109	1,666	1,852	△ 186
			△ 14.5			△ 10.0
青 森	142	183	△ 41	526	615	△ 89
			△ 22.4			△ 14.5
八 戸	205	248	△ 43	497	529	△ 32
			△ 17.3			△ 6.0
弘 前	132	139	△ 7	294	329	△ 35
			△ 5.0			△ 10.6
む つ	22	28	△ 6	54	67	△ 13
			△ 21.4			△ 19.4
野辺地	34	34	0	60	69	△ 9
			0.0			△ 13.0
五所川原	25	27	△ 2	57	63	△ 6
			△ 7.4			△ 9.5
三 沢	31	28	3	83	82	1
			10.7			1.2
十和田	35	33	2	63	47	16
			6.1			34.0
黒 石	18	33	△ 15	32	51	△ 19
			△ 45.5			△ 37.3

※前年同月比欄上段は増減数、下段は増減率。