

青森労働局発表

平成29年1月24日

【照会先】

青森労働局職業安定部職業安定課
課長 中川 勝則
地方職業指導官 豊島 幸弘
電話 017(721)2000

報道関係者各位

平成29年3月大学等卒業予定者職業紹介状況 (平成28年12月末現在)

青森労働局では、平成29年3月新規大学等卒業予定者の就職内定状況等を調査し、このほど平成28年12月末現在の状況を取りまとめた。その概要は次のとおりである。

1. 大学卒業予定者(11大学)

- ①就職希望者数は、2,654人となり、前年同月に比べ219人、9.0%増加した。
前月に比べ14人、0.5%減少した。
- ②就職内定者は、2,162人となり、前年同月に比べ272人、14.4%増加した。
前月に比べ154人、7.7%増加した。
- ③就職内定率は、81.5%で、前年同月に比べ3.9ポイント上回った。
前月に比べ6.2ポイント上回った。

2. 短期大学卒業予定者(5短期大学)

- ①就職希望者数は、669人となり、前年同月に比べ53人、7.3%減少した。
前月に比べ2人、0.3%減少した。
- ②就職内定者は、469人となり、前年同月に比べ58人、11.0%減少した。
前月に比べ99人、26.8%増加した。
- ③就職内定率は、70.1%で、前年同月に比べ2.9ポイント下回った。
前月に比べ15.0ポイント上回った。

3. 高専校卒業予定者(1校)

- ①就職希望者数は、115人となり、前年同月に比べ17人、17.3%増加した。
前月に比べ1人、0.9%減少した。
- ②就職内定者は、112人となり、前年同月に比べ16人、16.7%増加した。
前月に比べ3人、2.8%増加した。
- ③就職内定率は、97.4%で、前年同月に比べ0.6ポイント下回った。
前月に比べ3.4ポイント上回った。

4. 専修学校(高卒課程の技術専門校を含む)卒業予定者(24校)

- ①就職希望者数は、802人となり、前年同月に比べ41人、4.9%減少した。
前月に比べ6人、0.7%減少した。
- ②就職内定者は、602人となり、前年同月に比べ44人、6.8%減少した。
前月に比べ76人、14.4%増加した。
- ③就職内定率は、75.1%で、前年同月に比べ1.5ポイント下回った。
前月に比べ10.0ポイント上回った。

参考：大卒等求人状況(ハローワーク受理分)

県内のハローワークが受理した平成28年12月末現在の大学等求人1,825人で、前年同月に比べ129人、7.6%増加した。

平成29年3月新規大学等卒業予定者職業紹介状況

(大学：12月末現在)

青森労働局

	卒業者数(人)		就職希望者数(人)			就職内定者数(人)			就職未内定者数(人)			就職内定率		
			県内	県外		県内	県外		県内	県外		県内	県外	
平成28年3月卒	計	3,527	2,435	785	1,650	1,890	571	1,319	545	214	331	77.6	72.7	79.9 %
	男	1,964	1,309	408	901	986	278	708	323	130	193	75.3	68.1	78.6 %
	女	1,563	1,126	377	749	904	293	611	222	84	138	80.3	77.7	81.6 %
平成29年3月卒	計	3,682	2,654	878	1,776	2,162	688	1,474	492	190	302	81.5	78.4	83.0 %
	男	2,067	1,441	472	969	1,151	366	785	290	106	184	79.9	77.5	81.0 %
	女	1,615	1,213	406	807	1,011	322	689	202	84	118	83.3	79.3	85.4 %
増減数	計	155	219	93	126	272	117	155	▲ 53	▲ 24	▲ 29	/		
	男	103	132	64	68	165	88	77	▲ 33	▲ 24	▲ 9			
	女	52	87	29	58	107	29	78	▲ 20	0	▲ 20			
増減率	計	4.4 %	9.0	11.8	7.6 %	14.4	20.5	11.8 %	▲ 9.7	▲ 11.2	▲ 8.8 %	3.9	5.7	3.1 P
	男	5.2 %	10.1	15.7	7.5 %	16.7	31.7	10.9 %	▲ 10.2	▲ 18.5	▲ 4.7 %	4.6	9.4	2.4 P
	女	3.3 %	7.7	7.7	7.7 %	11.8	9.9	12.8 %	▲ 9.0	0.0	▲ 14.5 %	3.0	1.6	3.8 P
	平成29年3月卒文系		1,226	527	699 人	964	435	529 人	262	92	170 人	78.6	82.5	75.7 %
	平成29年3月卒理系		1,428	351	1,077 人	1,198	253	945 人	230	98	132 人	83.9	72.1	87.7 %

(短大：12月末現在)

	卒業者数(人)		就職希望者数(人)			就職内定者数(人)			就職未内定者数(人)			就職内定率		
			県内	県外		県内	県外		県内	県外		県内	県外	
平成28年3月卒	計	759	722	474	248	527	305	222	195	169	26	73.0	64.3	89.5 %
	男	79	70	52	18	47	33	14	23	19	4	67.1	63.5	77.8 %
	女	680	652	422	230	480	272	208	172	150	22	73.6	64.5	90.4 %
平成29年3月卒	計	722	669	421	248	469	264	205	200	157	43	70.1	62.7	82.7 %
	男	108	98	69	29	51	32	19	47	37	10	52.0	46.4	65.5 %
	女	614	571	352	219	418	232	186	153	120	33	73.2	65.9	84.9 %
増減数	計	▲ 37	▲ 53	▲ 53	0	▲ 58	▲ 41	▲ 17	5	▲ 12	17	/		
	男	29	28	17	11	4	▲ 1	5	24	18	6			
	女	▲ 66	▲ 81	▲ 70	▲ 11	▲ 62	▲ 40	▲ 22	▲ 19	▲ 30	11			
増減率	計	▲ 4.9 %	▲ 7.3	▲ 11.2	0.0 %	▲ 11.0	▲ 13.4	▲ 7.7 %	2.6	▲ 7.1	65.4 %	▲ 2.9	▲ 1.6	▲ 6.8 P
	男	36.7 %	40.0	32.7	61.1 %	8.5	▲ 3.0	35.7 %	104.3	94.7	150.0 %	▲ 15.1	▲ 17.1	▲ 12.3 P
	女	▲ 9.7 %	▲ 12.4	▲ 16.6	▲ 4.8 %	▲ 12.9	▲ 14.7	▲ 10.6 %	▲ 11.0	▲ 20.0	50.0 %	▲ 0.4	1.4	▲ 5.5 P

平成29年3月新規大学等卒業予定者職業紹介状況

(高専：12月末現在)

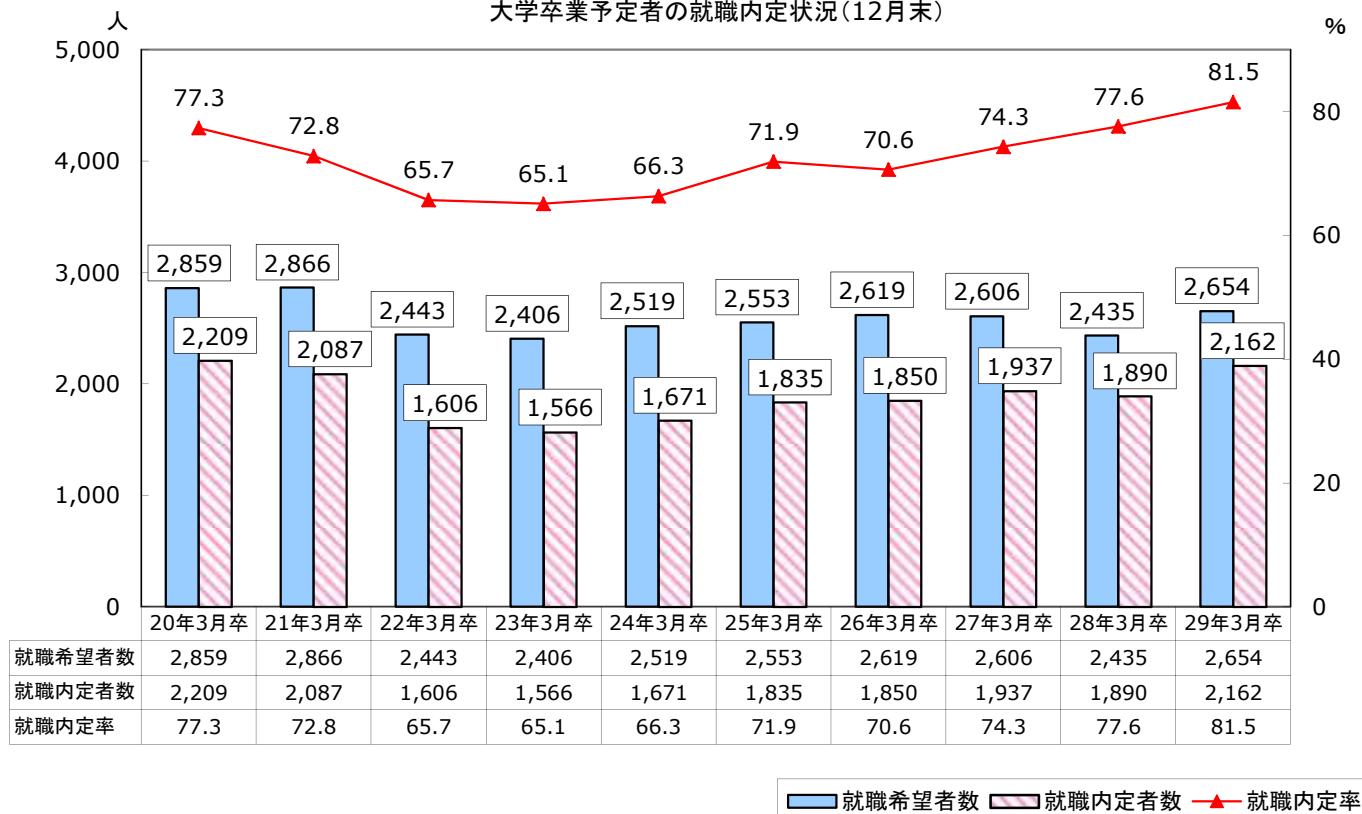
青森労働局

	卒業者数(人)		就職希望者数(人)			就職内定者数(人)			就職未内定者数(人)			就職内定率		
			県内	県外		県内	県外	県内	県外	県内	県外	県内	県外	
平成28年3月卒	計	185	98	30	68	96	30	66	2	0	2	98.0	100.0	97.1 %
	男	143	71	23	48	71	23	48	0	0	0	100.0	100.0	100.0 %
	女	42	27	7	20	25	7	18	2	0	2	92.6	100.0	90.0 %
平成29年3月卒	計	198	115	27	88	112	27	85	3	0	3	97.4	100.0	96.6 %
	男	144	83	22	61	81	22	59	2	0	2	97.6	100.0	96.7 %
	女	54	32	5	27	31	5	26	1	0	1	96.9	100.0	96.3 %
増減数	計	13	17	▲3	20	16	▲3	19	1	0	1	/		
	男	1	12	▲1	13	10	▲1	11	2	0	2			
	女	12	5	▲2	7	6	▲2	8	▲1	0	▲1			
増減率	計	7.0 %	17.3	▲10.0	29.4 %	16.7	▲10.0	28.8 %	50.0	-	50.0 %	▲0.6	0.0	▲0.5 P
	男	0.7 %	16.9	▲4.3	27.1 %	14.1	▲4.3	22.9 %	-	-	- %	▲2.4	0.0	▲3.3 P
	女	28.6 %	18.5	▲28.6	35.0 %	24.0	▲28.6	44.4 %	▲50.0	-	▲50.0 %	4.3	0.0	6.3 P

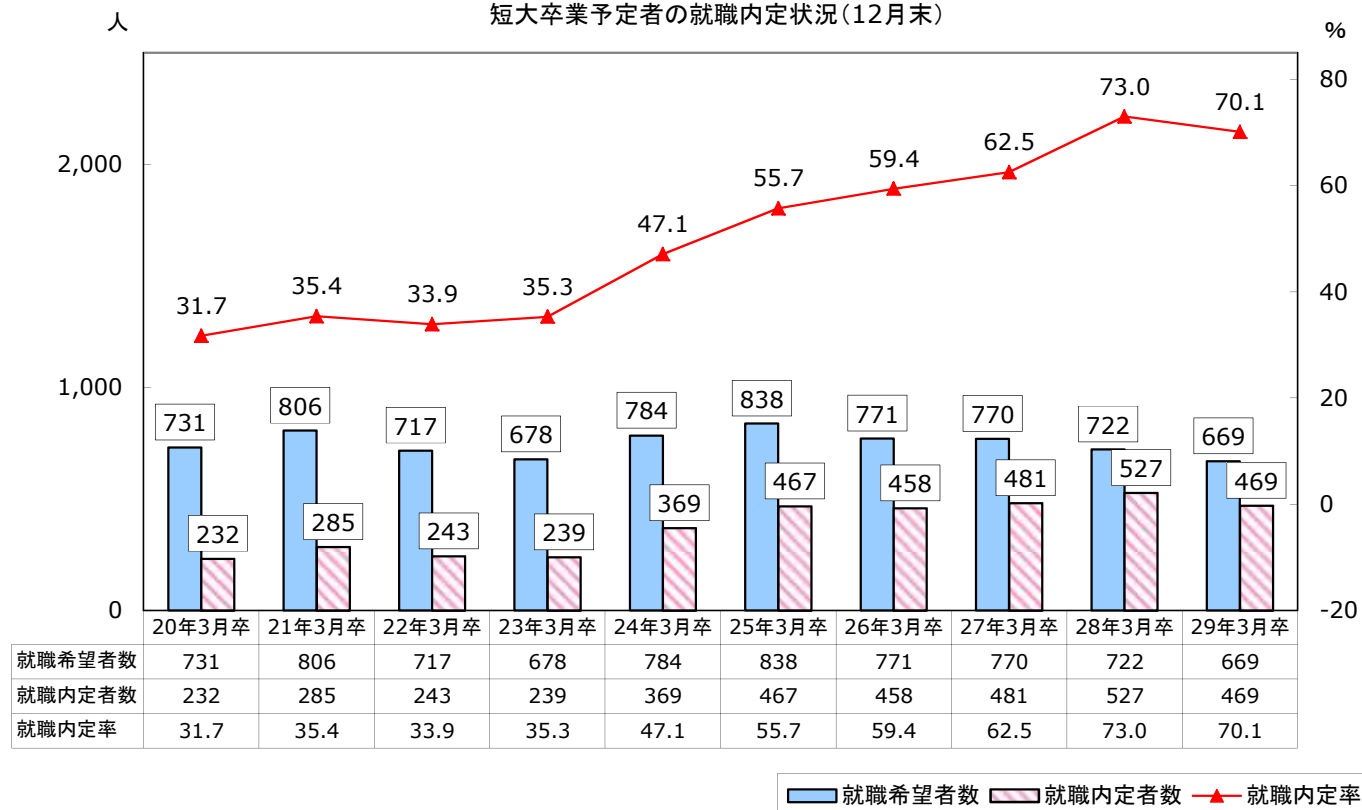
(専修学校：12月末現在)

	卒業者数(人)		就職希望者数(人)			就職内定者数(人)			就職未内定者数(人)			就職内定率		
			県内	県外		県内	県外	県内	県外	県内	県外	県内	県外	
平成28年3月卒	計	889	843	550	293	646	390	256	197	160	37	76.6	70.9	87.4 %
	男	474	441	286	155	349	208	141	92	78	14	79.1	72.7	91.0 %
	女	415	402	264	138	297	182	115	105	82	23	73.9	68.9	83.3 %
平成29年3月卒	計	858	802	555	247	602	387	215	200	168	32	75.1	69.7	87.0 %
	男	476	438	293	145	359	229	130	79	64	15	82.0	78.2	89.7 %
	女	382	364	262	102	243	158	85	121	104	17	66.8	60.3	83.3 %
増減数	計	▲31	▲41	5	▲46	▲44	▲3	▲41	3	8	▲5	/		
	男	2	▲3	7	▲10	10	21	▲11	▲13	▲14	1			
	女	▲33	▲38	▲2	▲36	▲54	▲24	▲30	16	22	▲6			
増減率	計	▲3.5 %	▲4.9	0.9	▲15.7 %	▲6.8	▲0.8	▲16.0 %	1.5	5.0	▲13.5 %	▲1.5	▲1.2	▲0.4 P
	男	0.4 %	▲0.7	2.4	▲6.5 %	2.9	10.1	▲7.8 %	▲14.1	▲17.9	7.1 %	2.9	5.5	▲1.3 P
	女	▲8.0 %	▲9.5	▲0.8	▲26.1 %	▲18.2	▲13.2	▲26.1 %	15.2	26.8	▲26.1 %	▲7.1	▲8.6	0.0 P

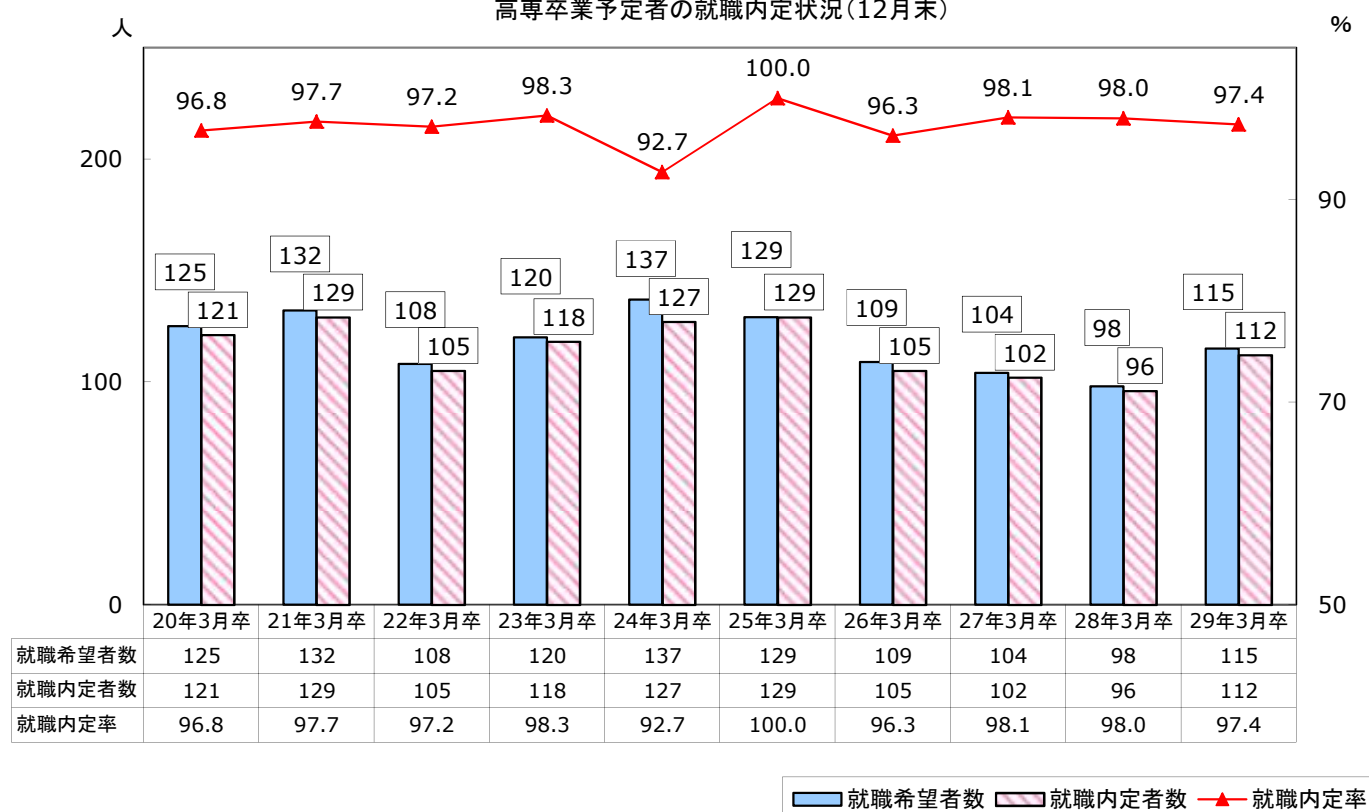
大学卒業予定者の就職内定状況(12月末)



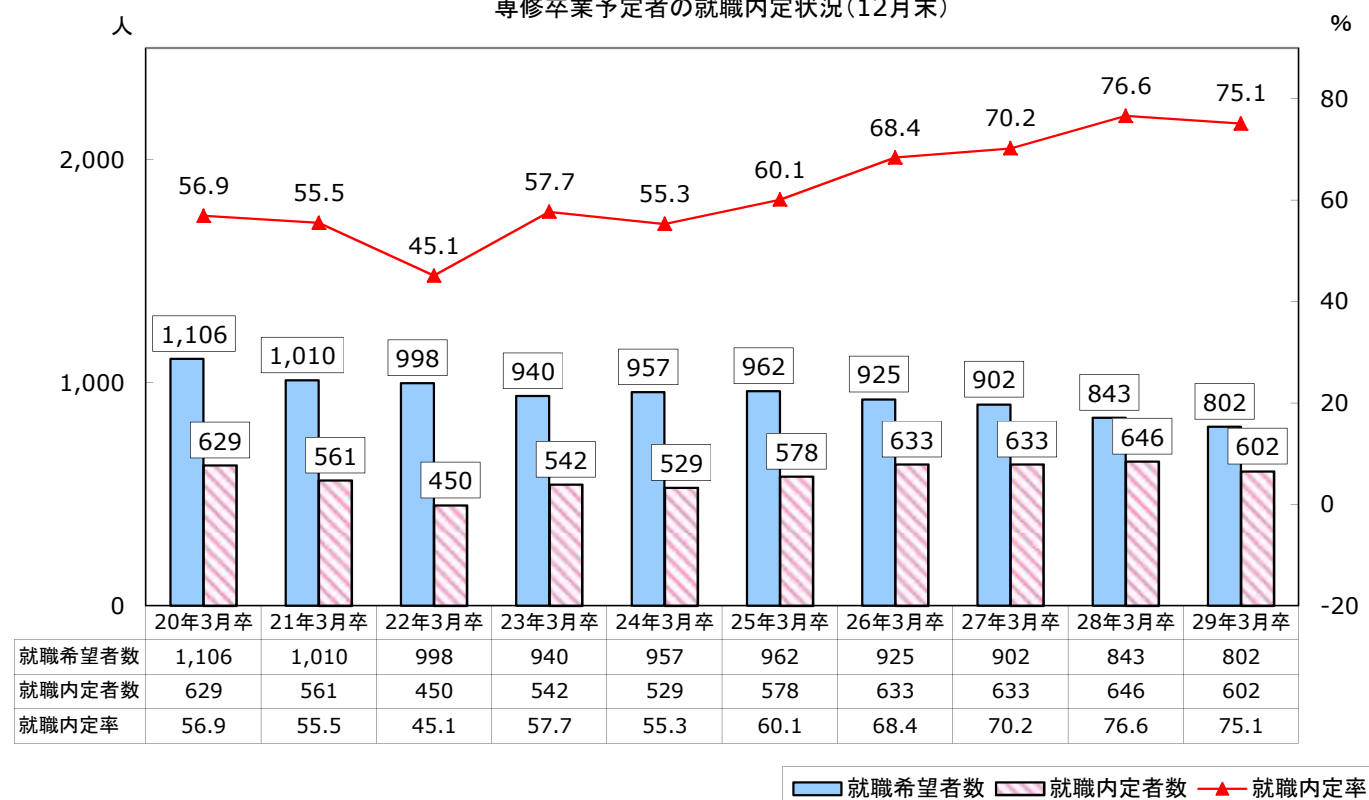
短大卒業予定者の就職内定状況(12月末)

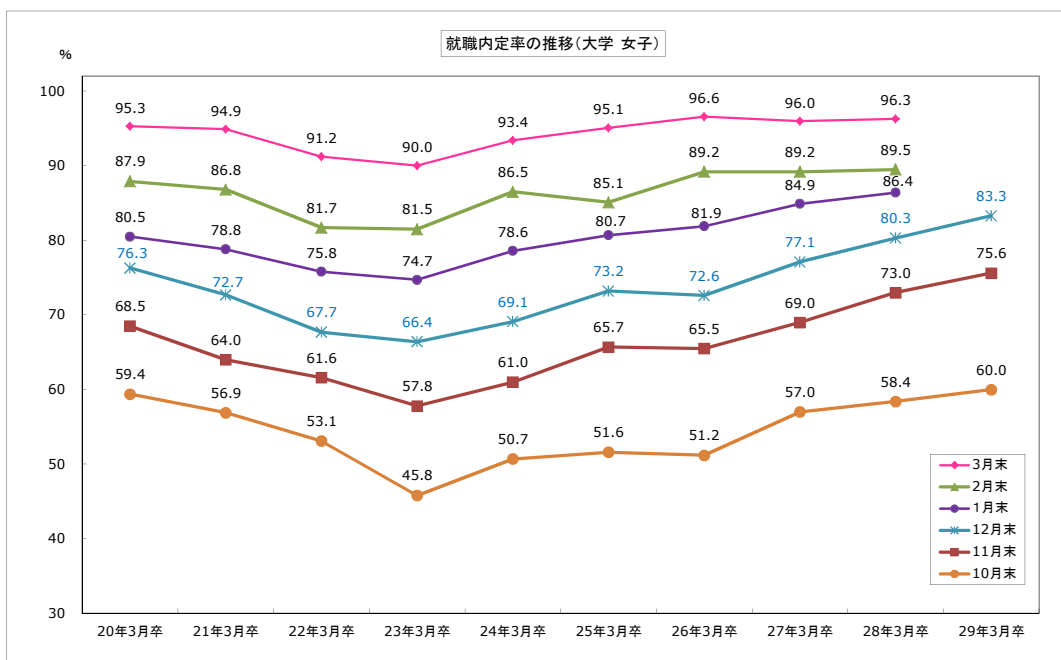
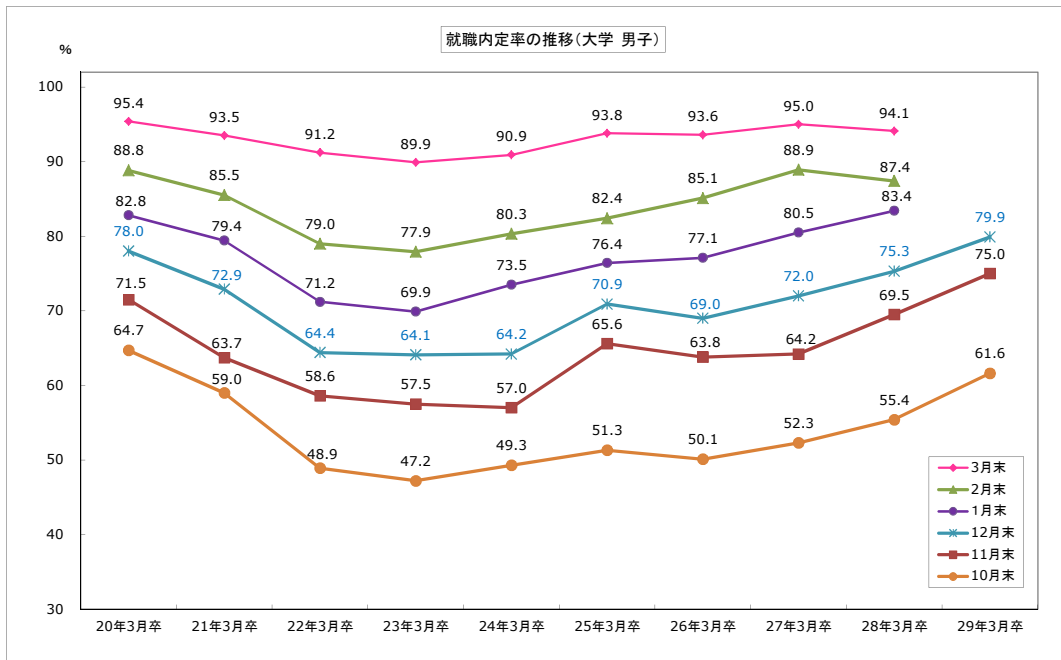
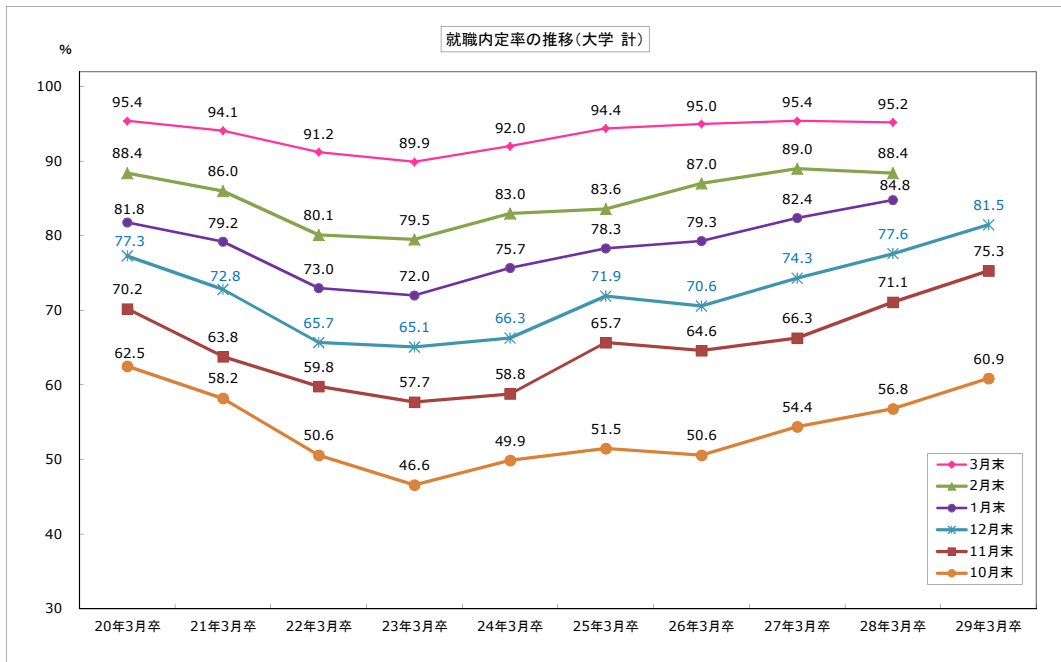


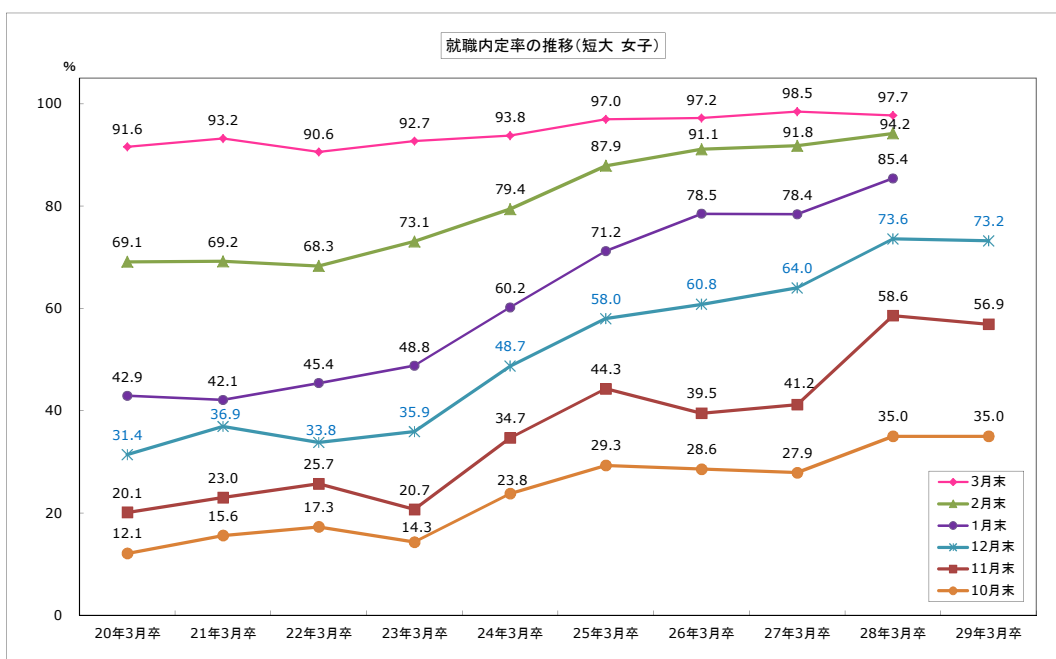
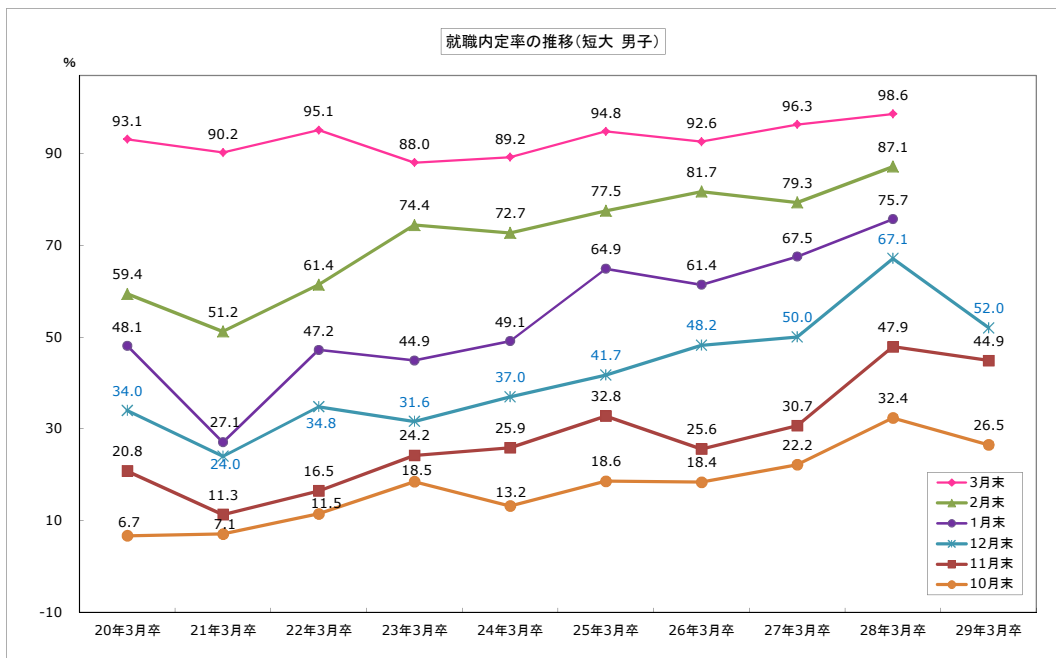
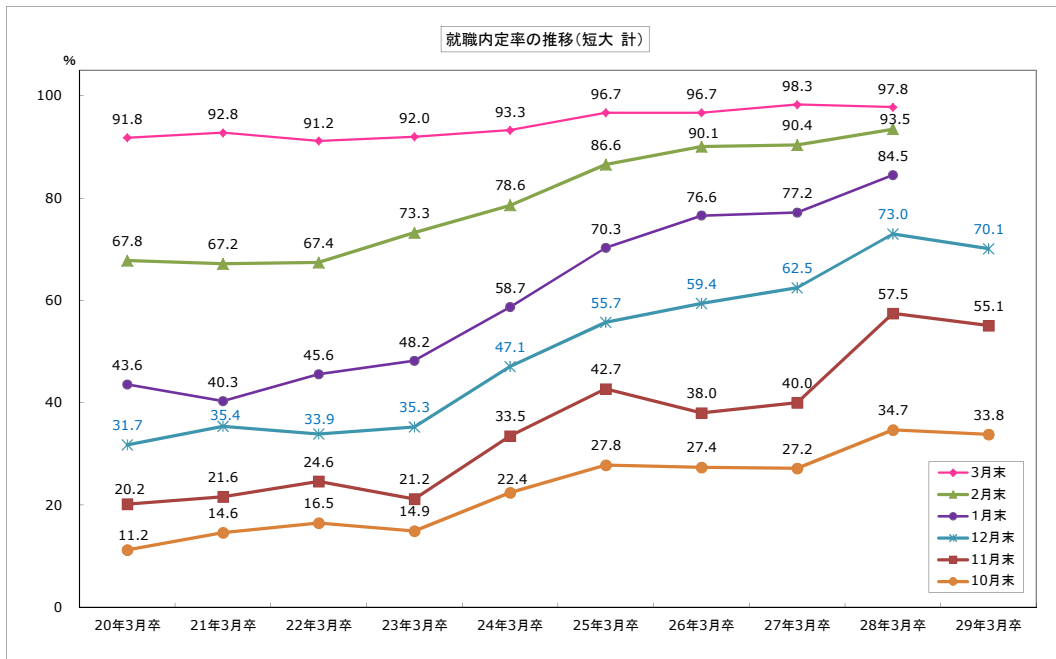
高専卒業予定者の就職内定状況(12月末)

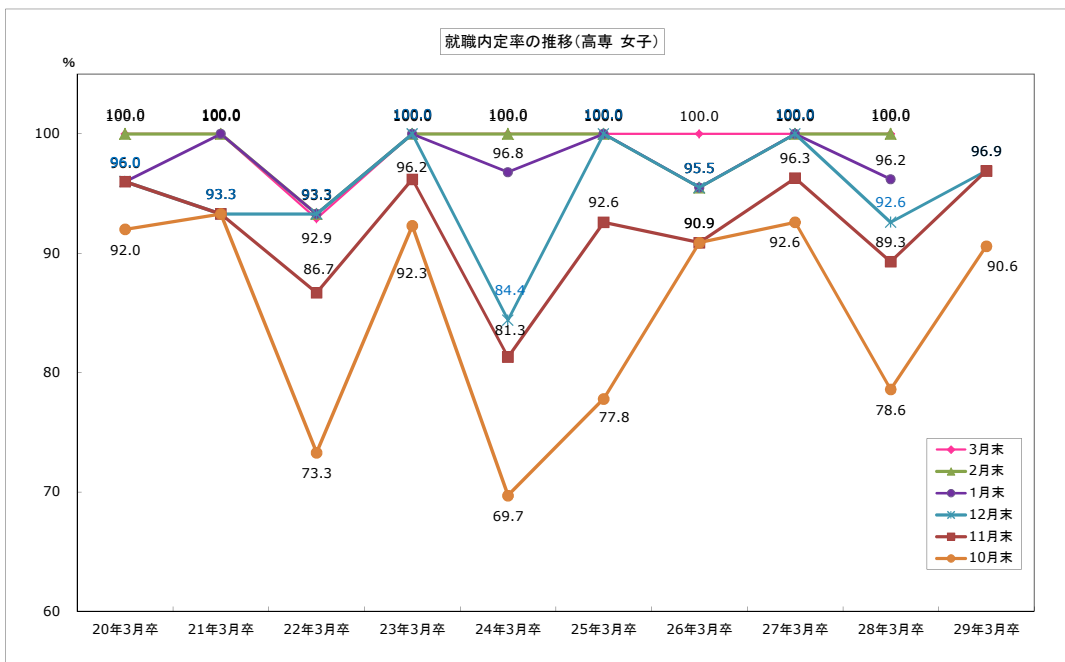
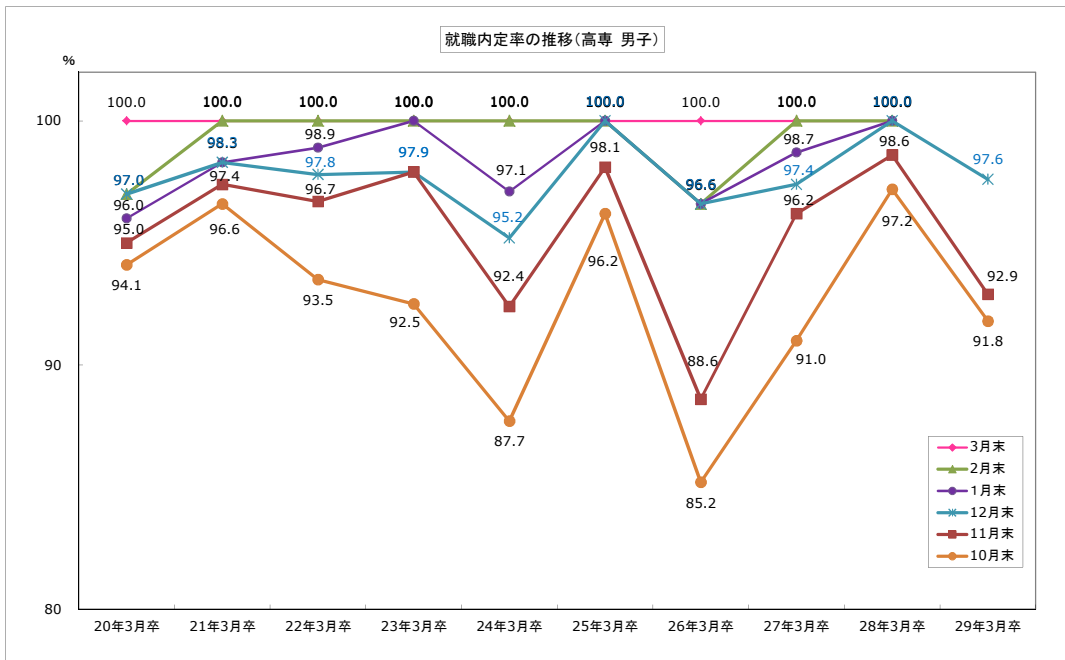
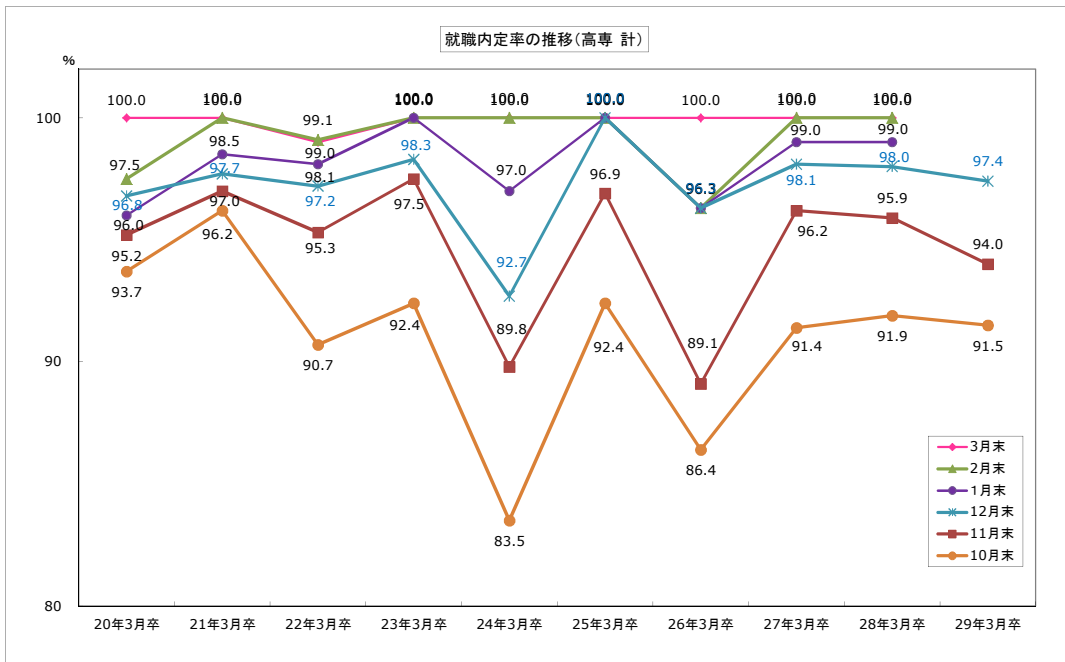


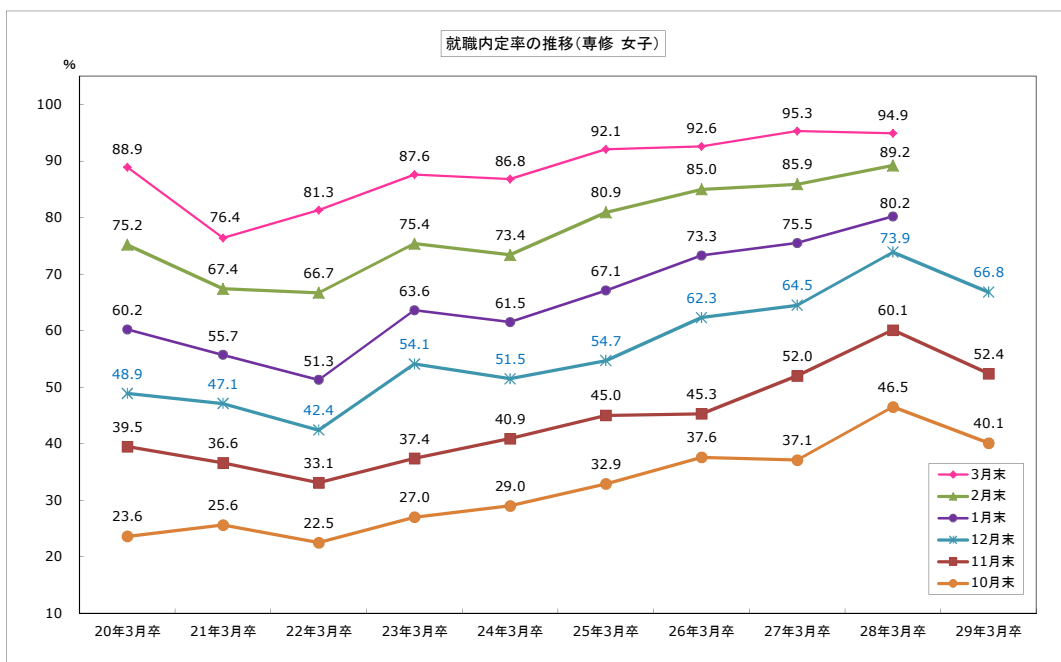
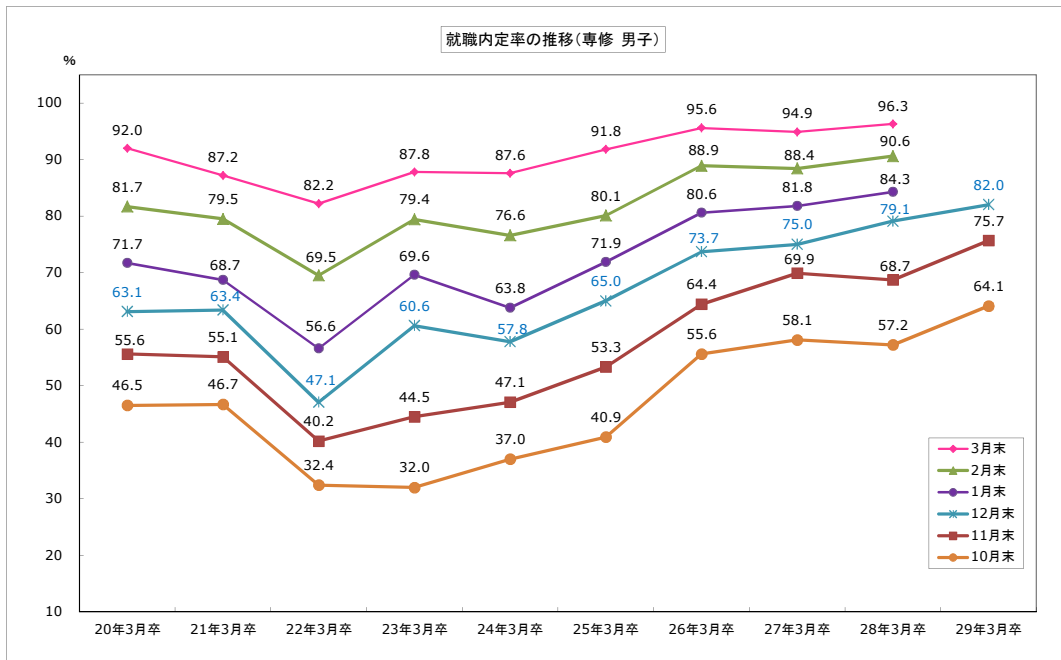
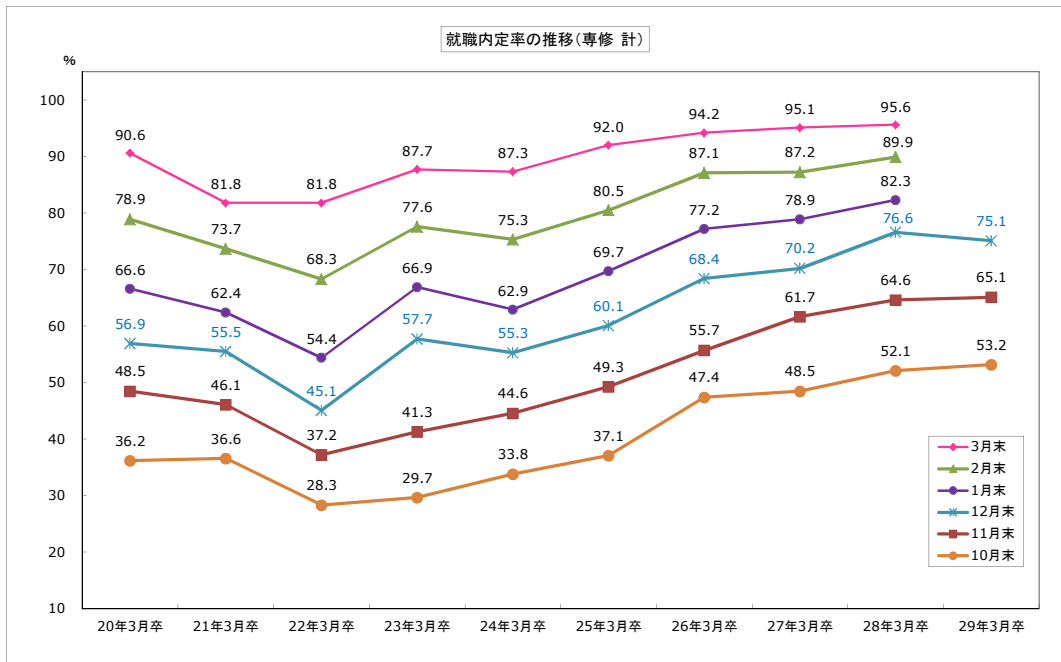
専修卒業予定者の就職内定状況(12月末)











平成29年3月新規大学等卒業予定者県内求人状況(産業別)

平成28年12月末現在

青森労働局

	平成28年度	平成27年度	増減	増減率(%)
A, B 農、林、漁業(01~04)	20	24	△4	△16.7
C 鉱業, 採石業, 砂利採取業(05)	0	0	0	-
D 建設業(06~08)	166	130	36	27.7
E 製造業(09~32)	163	156	7	4.5
09 食料品製造業	48	50	△2	△4.0
10 飲料・たばこ・飼料製造業	1	1	0	0.0
11 繊維工業	12	13	△1	△7.7
12 木材・木製品製造業(家具除く)	1	0	1	-
13 家具・装備品製造業	0	0	0	-
14 パルプ・紙・紙加工品製造業	0	0	0	-
15 印刷・同関連業	2	3	△1	△33.3
16 化学工業	0	0	0	-
17 石油製品・石炭製品製造業	0	0	0	-
18 プラスチック製品製造業(別掲を除く)	0	0	0	-
19 ゴム製品製造業	0	0	0	-
21 窯業・土石製品製造業	7	3	4	133.3
22 鉄鋼業	6	5	1	20.0
23 非鉄金属製造業	7	7	0	0.0
24 金属製品製造業	27	29	△2	△6.9
25 はん用機械器具製造業	8	0	8	-
26 生産用機械器具製造業	0	1	△1	-
27 業務用機械器具製造業	10	8	2	25.0
28 電子部品・デバイス・電子回路製造業	22	27	△5	△18.5
29 電気機械器具製造業	10	8	2	25.0
30 情報通信機械器具製造業	0	0	0	-
31 輸送用機械器具製造業	2	1	1	100.0
20, 32 その他の製造業	0	0	0	-
F 電気・ガス・熱供給・水道業(33~36)	1	0	1	-
G 情報通信業(37~41)	37	30	7	23.3
H 運輸業, 郵便業(42~49)	20	16	4	25.0
I 卸売業・小売業(50~61)	428	373	55	14.7
50~55 卸売業	132	84	48	57.1
56~61 小売業	296	289	7	2.4
J 金融業・保険業(62~67)	40	28	12	42.9
K 不動産業, 物品賃貸業(68~70)	23	14	9	64.3
L 学術研究, 専門, 技術サービス業(71~74)	50	70	△20	△28.6
M 宿泊業, 飲食サービス業(75~77)	62	71	△9	△12.7
75 宿泊業	46	53	△7	△13.2
76 飲食店	16	18	△2	△11.1
N 生活関連サービス業, 娯楽業(78~80)	59	55	4	7.3
O 教育, 学習支援業(81, 82)	36	33	3	9.1
P 医療, 福祉(83~85)	575	570	5	0.9
Q 複合サービス事業(86, 87)	69	50	19	38.0
R サービス業(他に分類されないもの)(88~96)	76	75	1	1.3
S, T 公務(他に分類されるものを除く)・その他(97,98,99)	0	1	△1	-
合計	1,825	1,696	129	7.6

平成29年3月新規大学等卒業予定者県内求人状況(安定所別)

平成28年12月末現在

青森労働局

項目	求人件数			求人数		
	28年度	27年度	前年同月比	28年度	27年度	前年同月比
労働局計	737	680	57	1,825	1,696	129
			8.4			7.6
青森	177	166	11	605	550	55
			6.6			10.0
八戸	242	195	47	521	463	58
			24.1			12.5
弘前	137	137	0	325	314	11
			0.0			3.5
むつ	28	22	6	67	58	9
			27.3			15.5
野辺地	33	36	△ 3	66	71	△ 5
			△ 8.3			△ 7.0
五所川原	27	34	△ 7	63	63	0
			△ 20.6			0.0
三沢	28	28	0	82	79	3
			0.0			3.8
十和田	33	35	△ 2	47	55	△ 8
			△ 5.7			△ 14.5
黒石	32	27	5	49	43	6
			18.5			14.0

※前年同月比欄上段は増減数、下段は増減率。