

青森労働局発表

平成28年12月26日

報道関係者 各位

【照会先】

青森労働局職業安定部職業安定課
課長 中川 勝則
地方職業指導官 豊島 幸弘
電話 017(721)2000

平成29年3月大学等卒業予定者職業紹介状況 (平成28年11月末現在)

青森労働局では、平成29年3月新規大学等卒業予定者の就職内定状況等を調査し、このほど平成28年11月末現在の状況を取りまとめた。その概要は次のとおりである。

1. 大学卒業予定者(11大学)

- ①就職希望者数は、2,668人となり、前年同月に比べ239人、9.8%増加した。
前月に比べ97人、3.8%増加した。
- ②就職内定者は、2,008人となり、前年同月に比べ281人、16.3%増加した。
前月に比べ443人、28.3%増加した。
- ③就職内定率は、75.3%で、前年同月に比べ4.2ポイント上回った。
前月に比べ14.4ポイント上回った。

2. 短期大学卒業予定者(5短期大学)

- ①就職希望者数は、671人となり、前年同月に比べ54人、7.4%減少した。
前月に比べ1人、0.1%減少した。
- ②就職内定者は、370人となり、前年同月に比べ47人、11.3%減少した。
前月に比べ143人、63.0%増加した。
- ③就職内定率は、55.1%で、前年同月に比べ2.4ポイント下回った。
前月に比べ21.3ポイント上回った。

3. 高専校卒業予定者(1校)

- ①就職希望者数は、116人となり、前年同月に比べ18人、18.4%増加した。
前月に比べ1人、0.9%減少した。
- ②就職内定者は、109人となり、前年同月に比べ15人、16.0%増加した。
前月に比べ2人、1.9%増加した。
- ③就職内定率は、94.0%で、前年同月に比べ1.9ポイント下回った。
前月に比べ2.5ポイント上回った。

4. 専修学校(高卒課程の技術専門校を含む)卒業予定者(24校)

- ①就職希望者数は、808人となり、前年同月に比べ34人、4.0%減少した。
前月に比べ1人、0.1%減少した。
- ②就職内定者は、526人となり、前年同月に比べ18人、3.3%減少した。
前月に比べ96人、22.3%増加した。
- ③就職内定率は、65.1%で、前年同月に比べ0.5ポイント上回った。
前月に比べ11.9ポイント上回った。

参考：大卒等求人状況(ハローワーク受理分)

県内のハローワークが受理した平成28年11月末現在の大卒等求人は1,761人で、前年同月に比べ155人、9.7%増加した。

平成29年3月新規大学等卒業予定者就職面接会開催予定
平成29年1月26日(木) 13:30~16:00 ホテル青森 3階 孔雀の間

平成29年3月新規大学等卒業予定者職業紹介状況

(大学：11月末現在)

青森労働局

	卒業者数(人)		就職希望者数(人)			就職内定者数(人)			就職未内定者数(人)			就職内定率		
			県内	県外		県内	県外		県内	県外		県内	県外	
平成28年3月卒	計	3,533	2,429	804	1,625	1,727	499	1,228	702	305	397	71.1	62.1	75.6 %
	男	1,968	1,305	429	876	907	243	664	398	186	212	69.5	56.6	75.8 %
	女	1,565	1,124	375	749	820	256	564	304	119	185	73.0	68.3	75.3 %
平成29年3月卒	計	3,689	2,668	894	1,774	2,008	625	1,383	660	269	391	75.3	69.9	78.0 %
	男	2,072	1,447	476	971	1,085	335	750	362	141	221	75.0	70.4	77.2 %
	女	1,617	1,221	418	803	923	290	633	298	128	170	75.6	69.4	78.8 %
増減数	計	156	239	90	149	281	126	155	▲ 42	▲ 36	▲ 6	/		
	男	104	142	47	95	178	92	86	▲ 36	▲ 45	9			
	女	52	97	43	54	103	34	69	▲ 6	9	▲ 15			
増減率	計	4.4 %	9.8	11.2	9.2 %	16.3	25.3	12.6 %	▲ 6.0	▲ 11.8	▲ 1.5 %	4.2	7.8	2.4 P
	男	5.3 %	10.9	11.0	10.8 %	19.6	37.9	13.0 %	▲ 9.0	▲ 24.2	4.2 %	5.5	13.8	1.4 P
	女	3.3 %	8.6	11.5	7.2 %	12.6	13.3	12.2 %	▲ 2.0	7.6	▲ 8.1 %	2.6	1.1	3.5 P
	平成29年3月卒文系		1,239	533	706 人	874	381	493 人	365	152	213 人	70.5	71.5	69.8 %
	平成29年3月卒理系		1,429	361	1,068 人	1,134	244	890 人	295	117	178 人	79.4	67.6	83.3 %

(短大：11月末現在)

	卒業者数(人)		就職希望者数(人)			就職内定者数(人)			就職未内定者数(人)			就職内定率		
			県内	県外		県内	県外		県内	県外		県内	県外	
平成28年3月卒	計	757	725	486	239	417	229	188	308	257	51	57.5	47.1	78.7 %
	男	79	71	55	16	34	23	11	37	32	5	47.9	41.8	68.8 %
	女	678	654	431	223	383	206	177	271	225	46	58.6	47.8	79.4 %
平成29年3月卒	計	723	671	430	241	370	201	169	301	229	72	55.1	46.7	70.1 %
	男	108	98	70	28	44	28	16	54	42	12	44.9	40.0	57.1 %
	女	615	573	360	213	326	173	153	247	187	60	56.9	48.1	71.8 %
増減数	計	▲ 34	▲ 54	▲ 56	2	▲ 47	▲ 28	▲ 19	▲ 7	▲ 28	21	/		
	男	29	27	15	12	10	5	5	17	10	7			
	女	▲ 63	▲ 81	▲ 71	▲ 10	▲ 57	▲ 33	▲ 24	▲ 24	▲ 38	14			
増減率	計	▲ 4.5 %	▲ 7.4	▲ 11.5	0.8 %	▲ 11.3	▲ 12.2	▲ 10.1 %	▲ 2.3	▲ 10.9	41.2 %	▲ 2.4	▲ 0.4	▲ 8.6 P
	男	36.7 %	38.0	27.3	75.0 %	29.4	21.7	45.5 %	45.9	31.3	140.0 %	▲ 3.0	▲ 1.8	▲ 11.7 P
	女	▲ 9.3 %	▲ 12.4	▲ 16.5	▲ 4.5 %	▲ 14.9	▲ 16.0	▲ 13.6 %	▲ 8.9	▲ 16.9	30.4 %	▲ 1.7	0.3	▲ 7.6 P

平成29年3月新規大学等卒業予定者職業紹介状況

(高専：11月末現在)

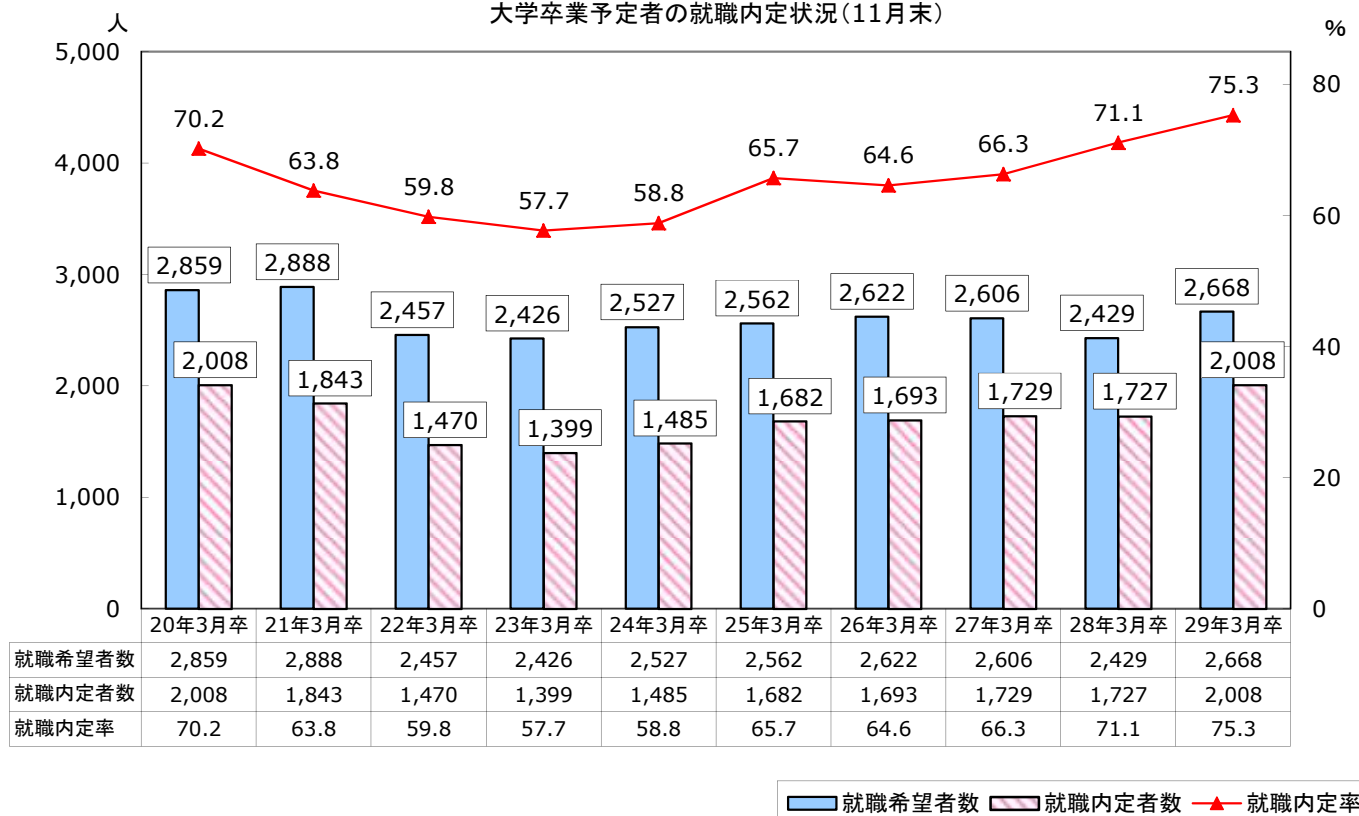
青森労働局

	卒業者数(人)		就職希望者数(人)			就職内定者数(人)			就職未内定者数(人)			就職内定率		
			県内	県外		県内	県外		県内	県外		県内	県外	
平成28年3月卒	計	185	98	29	69	94	28	66	4	1	3	95.9	96.6	95.7 %
	男	143	70	22	48	69	21	48	1	1	0	98.6	95.5	100.0 %
	女	42	28	7	21	25	7	18	3	0	3	89.3	100.0	85.7 %
平成29年3月卒	計	199	116	25	91	109	25	84	7	0	7	94.0	100.0	92.3 %
	男	145	84	20	64	78	20	58	6	0	6	92.9	100.0	90.6 %
	女	54	32	5	27	31	5	26	1	0	1	96.9	100.0	96.3 %
増減数	計	14	18	▲4	22	15	▲3	18	3	▲1	4	/		
	男	2	14	▲2	16	9	▲1	10	5	▲1	6			
	女	12	4	▲2	6	6	▲2	8	▲2	0	▲2			
増減率	計	7.6 %	18.4	▲13.8	31.9 %	16.0	▲10.7	27.3 %	75.0	-	133.3 %	▲1.9	3.4	▲3.4 P
	男	1.4 %	20.0	▲9.1	33.3 %	13.0	▲4.8	20.8 %	500.0	-	- %	▲5.7	4.5	▲9.4 P
	女	28.6 %	14.3	▲28.6	28.6 %	24.0	▲28.6	44.4 %	▲66.7	-	▲66.7 %	7.6	0.0	10.6 P

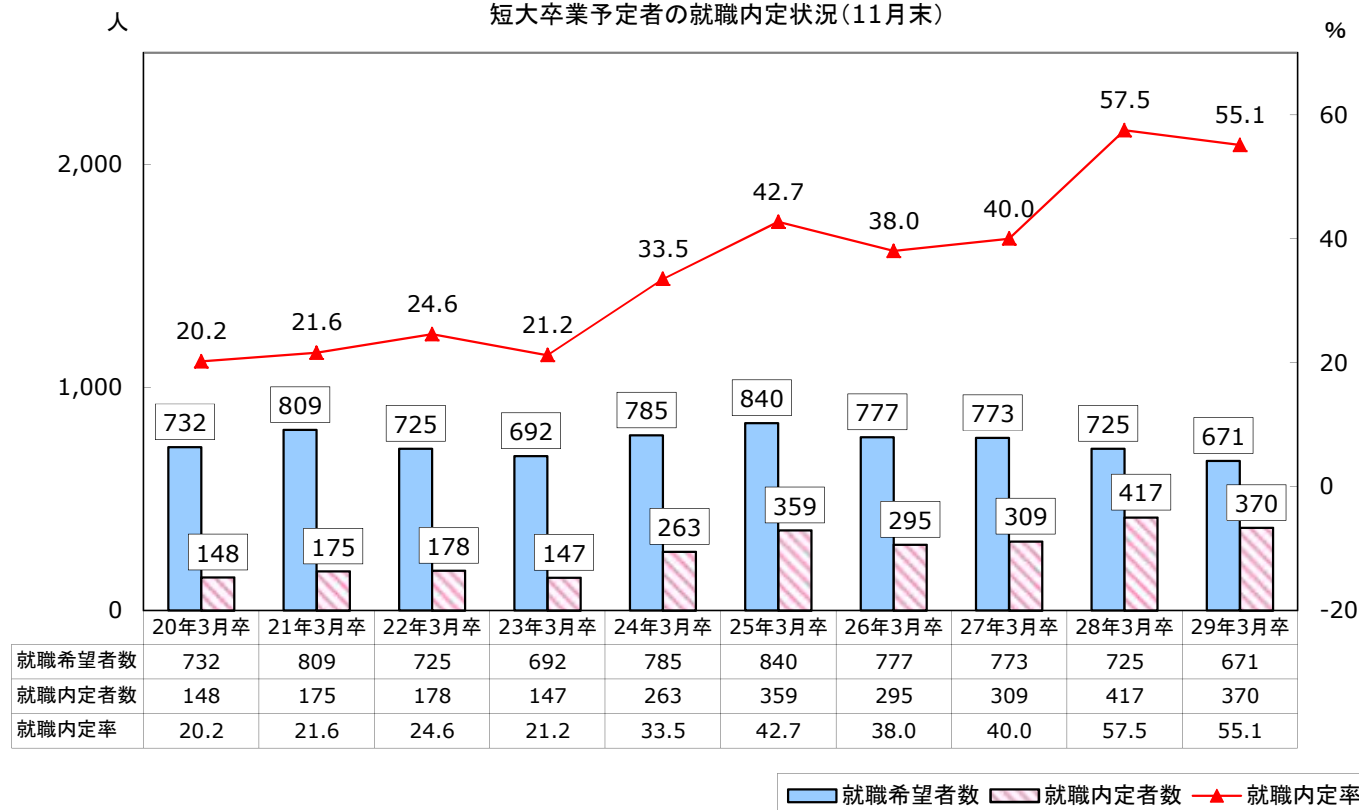
(専修学校：11月末現在)

	卒業者数(人)		就職希望者数(人)			就職内定者数(人)			就職未内定者数(人)			就職内定率		
			県内	県外		県内	県外		県内	県外		県内	県外	
平成28年3月卒	計	890	842	573	269	544	337	207	298	236	62	64.6	58.8	77.0 %
	男	474	441	302	139	303	179	124	138	123	15	68.7	59.3	89.2 %
	女	416	401	271	130	241	158	83	160	113	47	60.1	58.3	63.8 %
平成29年3月卒	計	859	808	567	241	526	337	189	282	230	52	65.1	59.4	78.4 %
	男	477	440	300	140	333	212	121	107	88	19	75.7	70.7	86.4 %
	女	382	368	267	101	193	125	68	175	142	33	52.4	46.8	67.3 %
増減数	計	▲31	▲34	▲6	▲28	▲18	0	▲18	▲16	▲6	▲10	/		
	男	3	▲1	▲2	1	30	33	▲3	▲31	▲35	4			
	女	▲34	▲33	▲4	▲29	▲48	▲33	▲15	15	29	▲14			
増減率	計	▲3.5 %	▲4.0	▲1.0	▲10.4 %	▲3.3	0.0	▲8.7 %	▲5.4	▲2.5	▲16.1 %	0.5	0.6	1.4 P
	男	0.6 %	▲0.2	▲0.7	0.7 %	9.9	18.4	▲2.4 %	▲22.5	▲28.5	26.7 %	7.0	11.4	▲2.8 P
	女	▲8.2 %	▲8.2	▲1.5	▲22.3 %	▲19.9	▲20.9	▲18.1 %	9.4	25.7	▲29.8 %	▲7.7	▲11.5	3.5 P

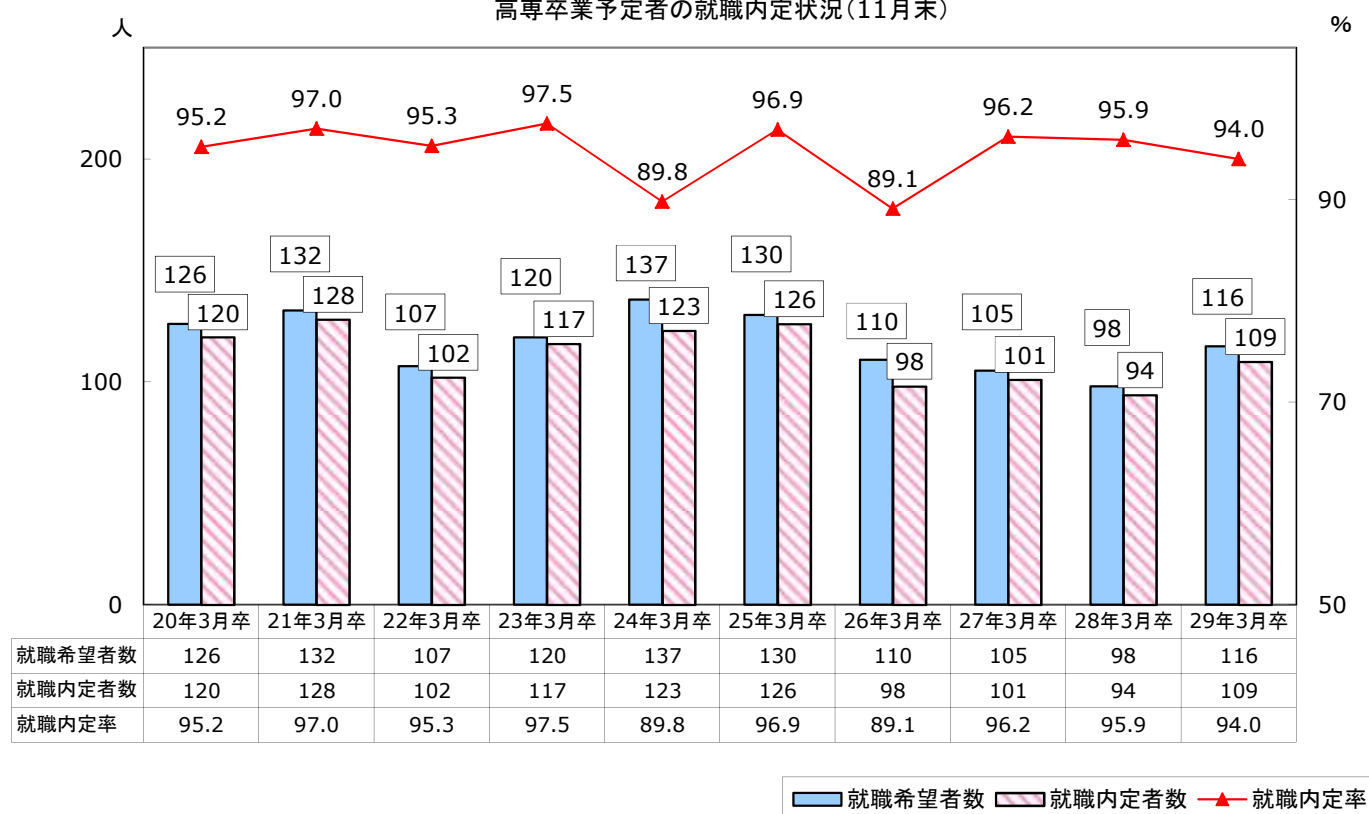
大学卒業予定者の就職内定状況(11月末)



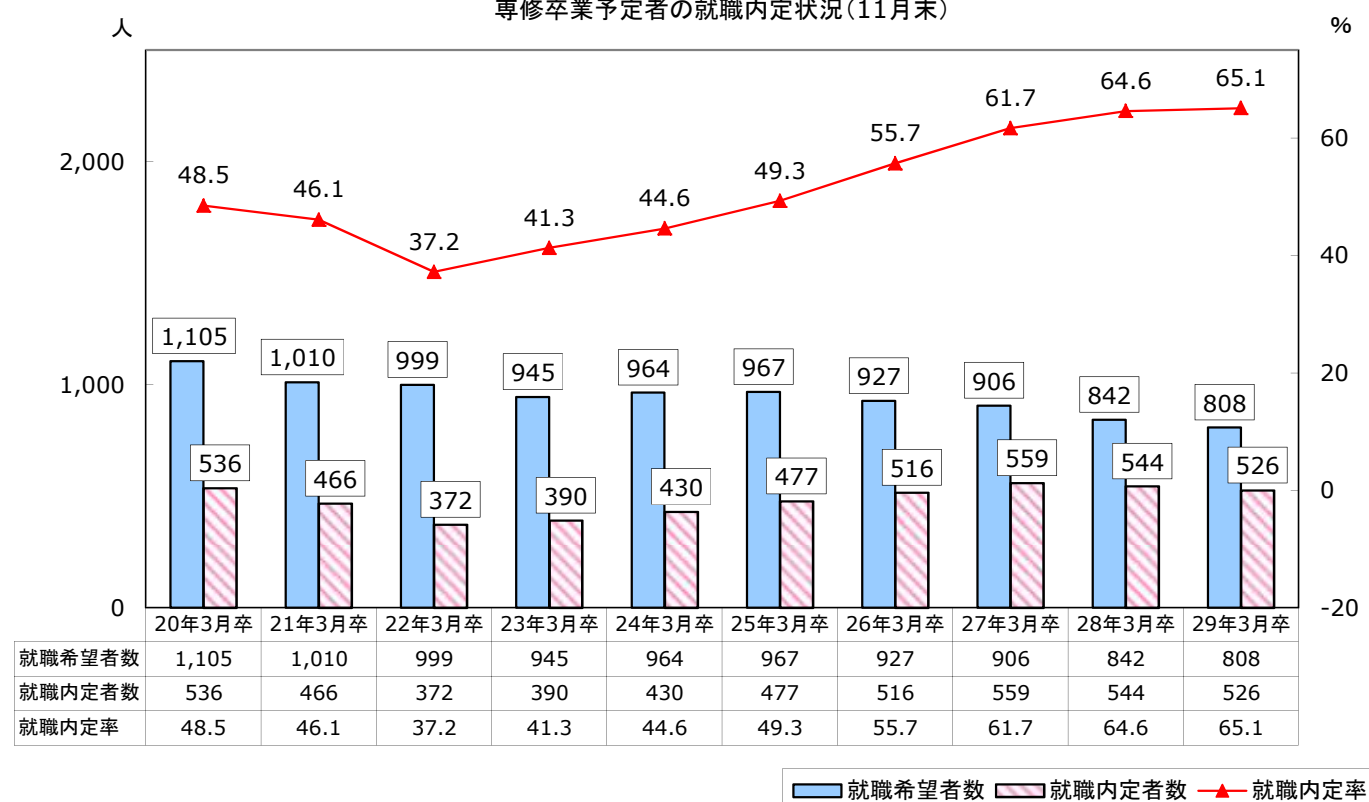
短大卒業予定者の就職内定状況(11月末)

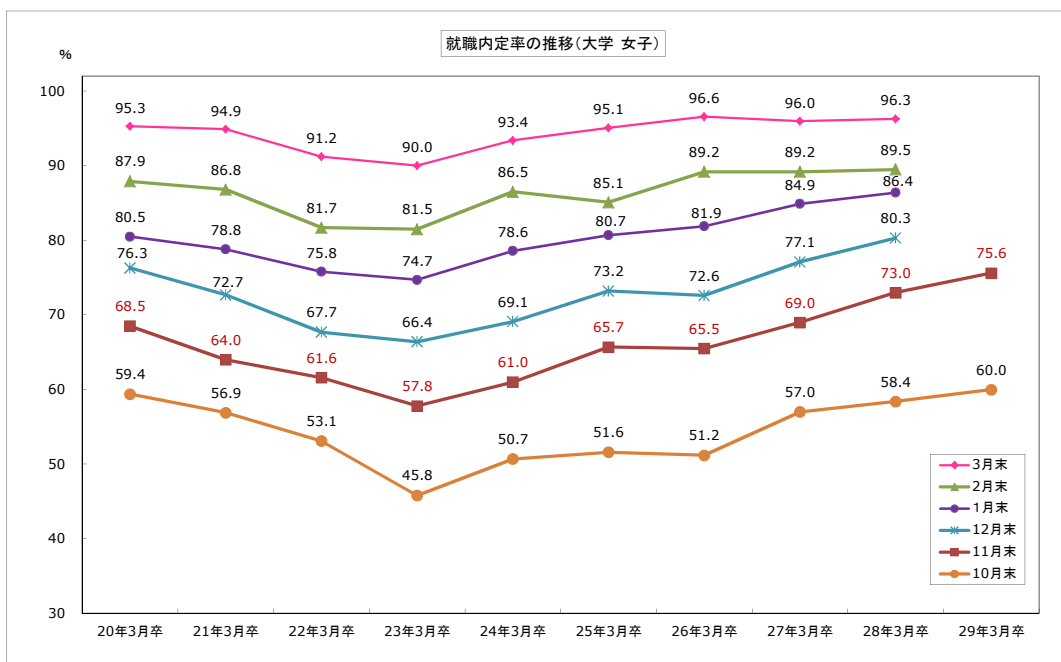
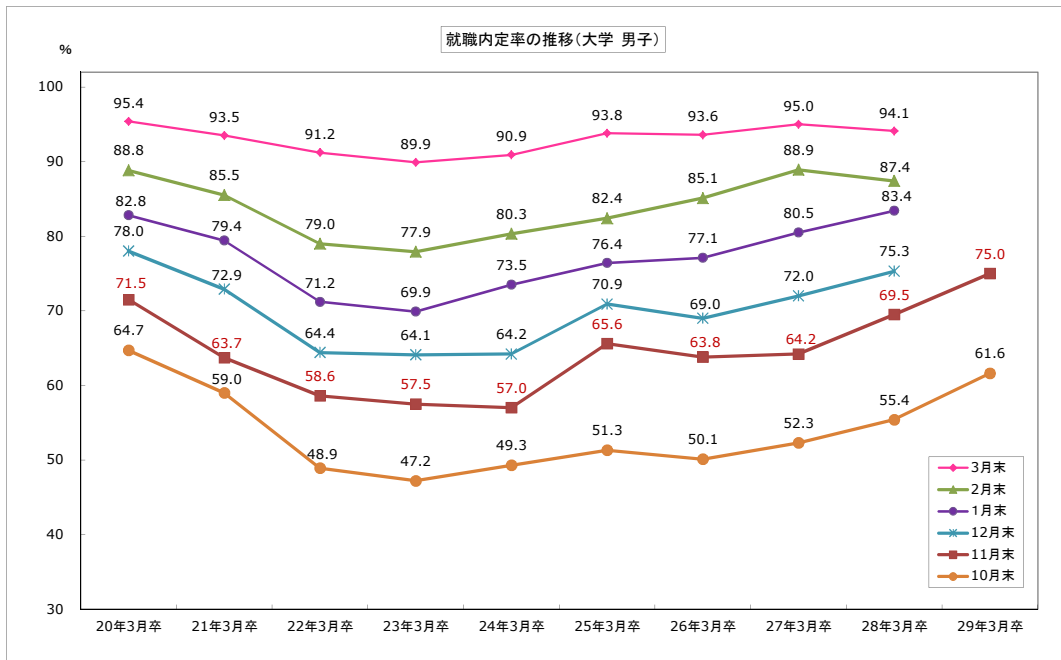
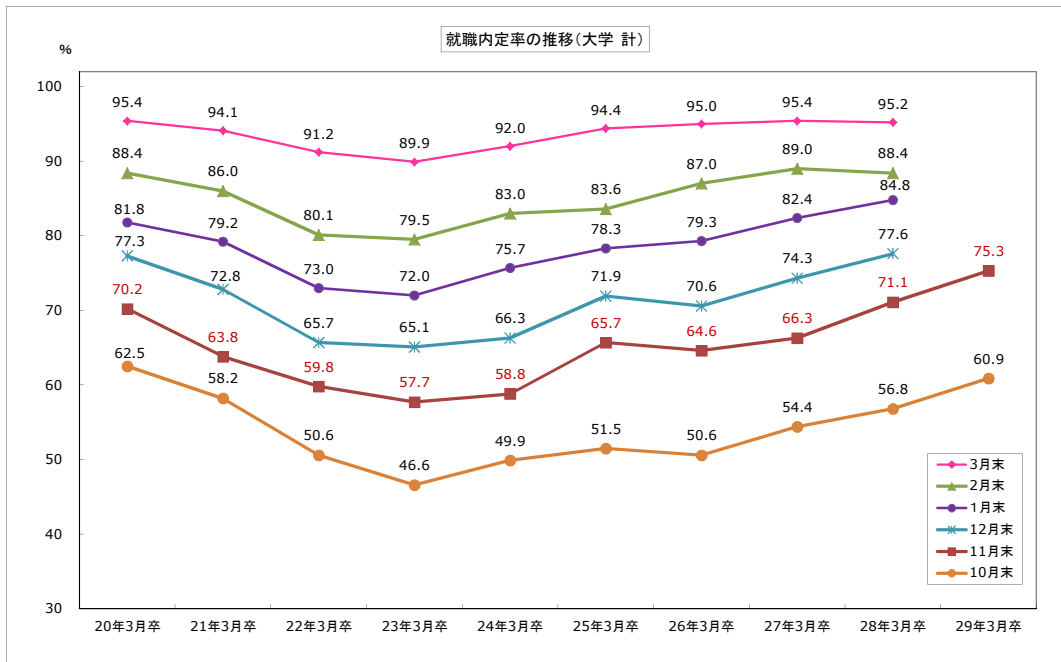


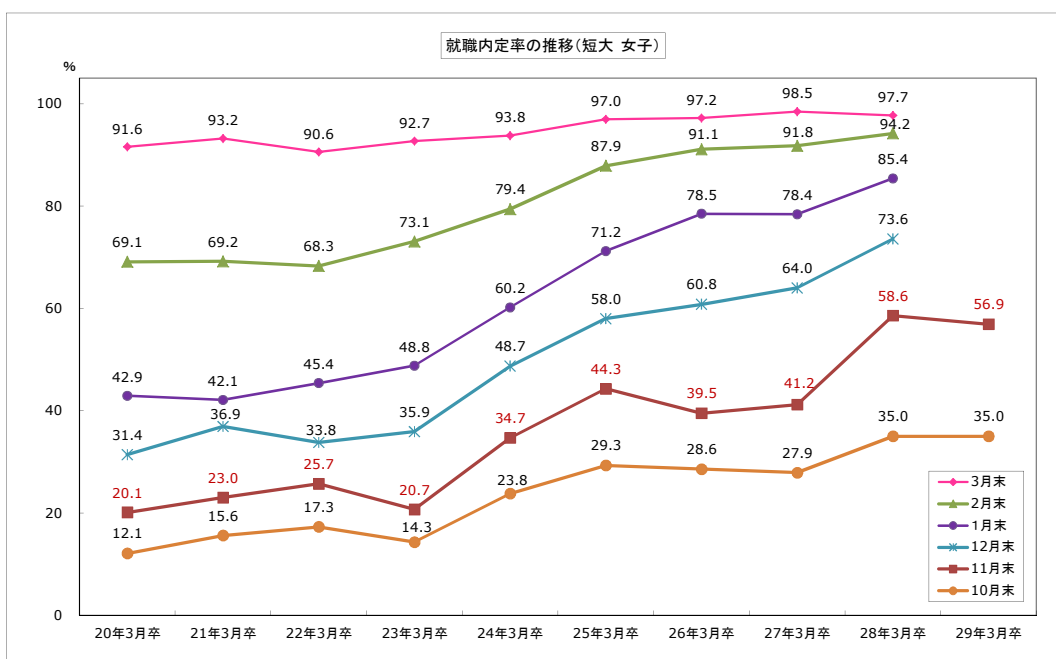
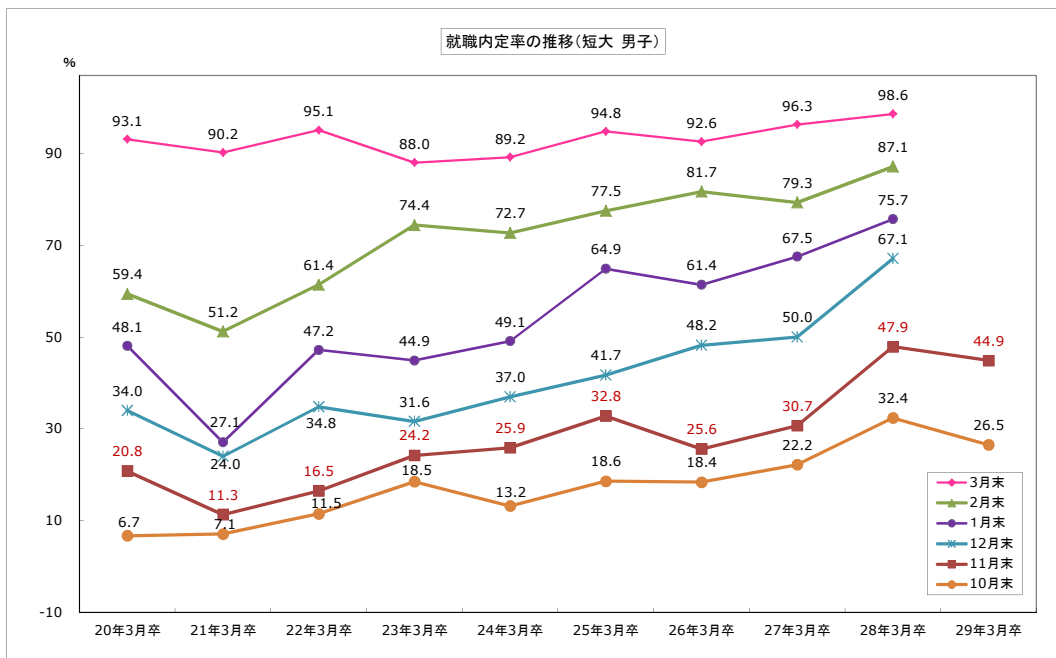
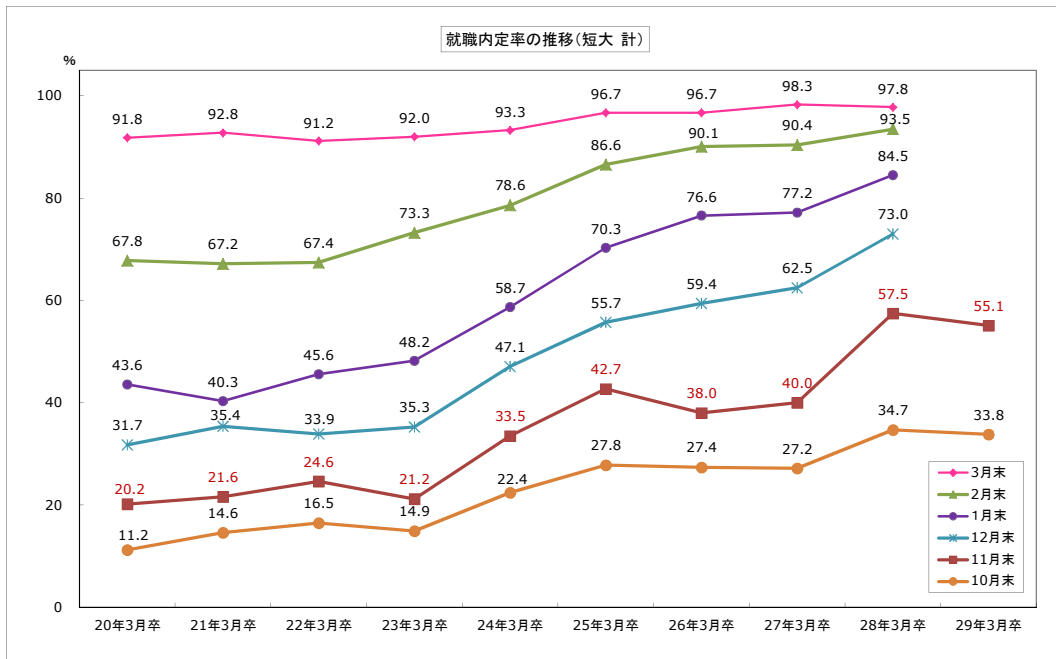
高専卒業予定者の就職内定状況(11月末)

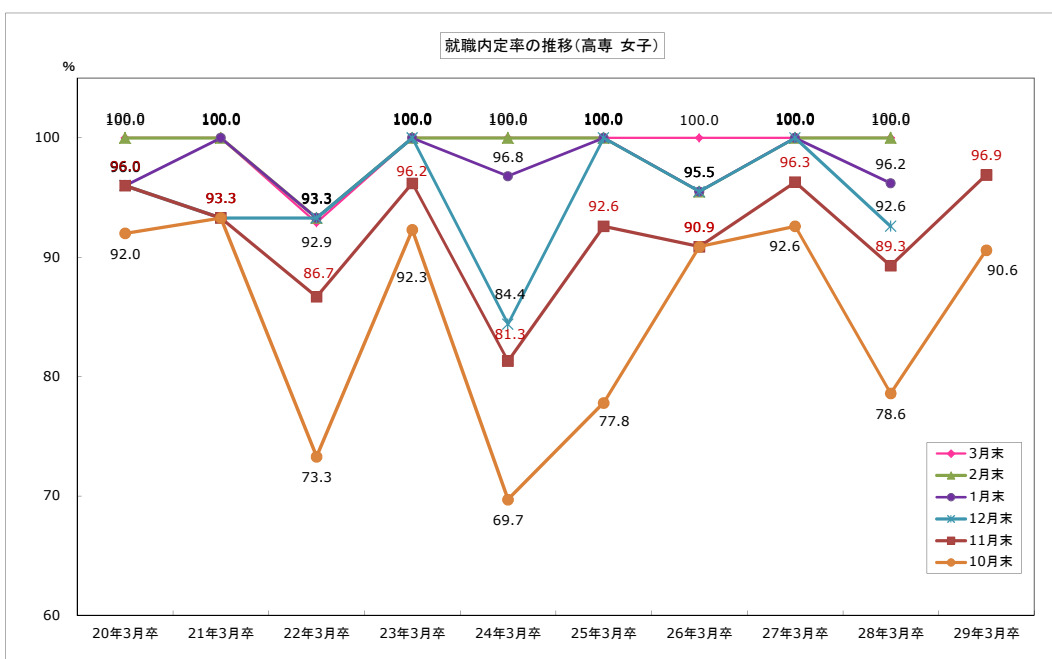
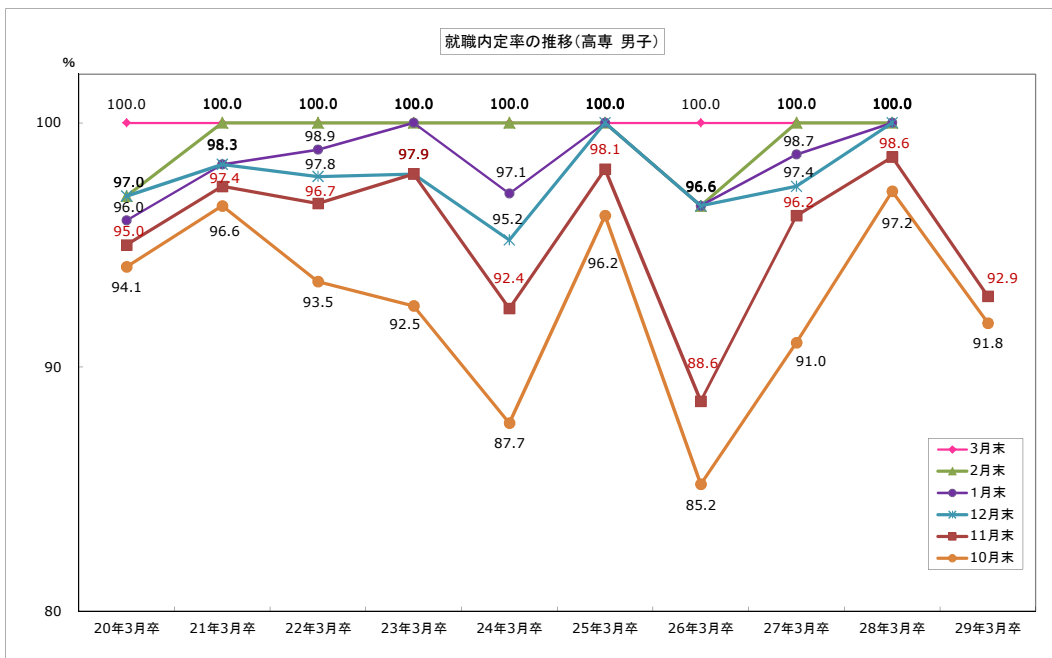
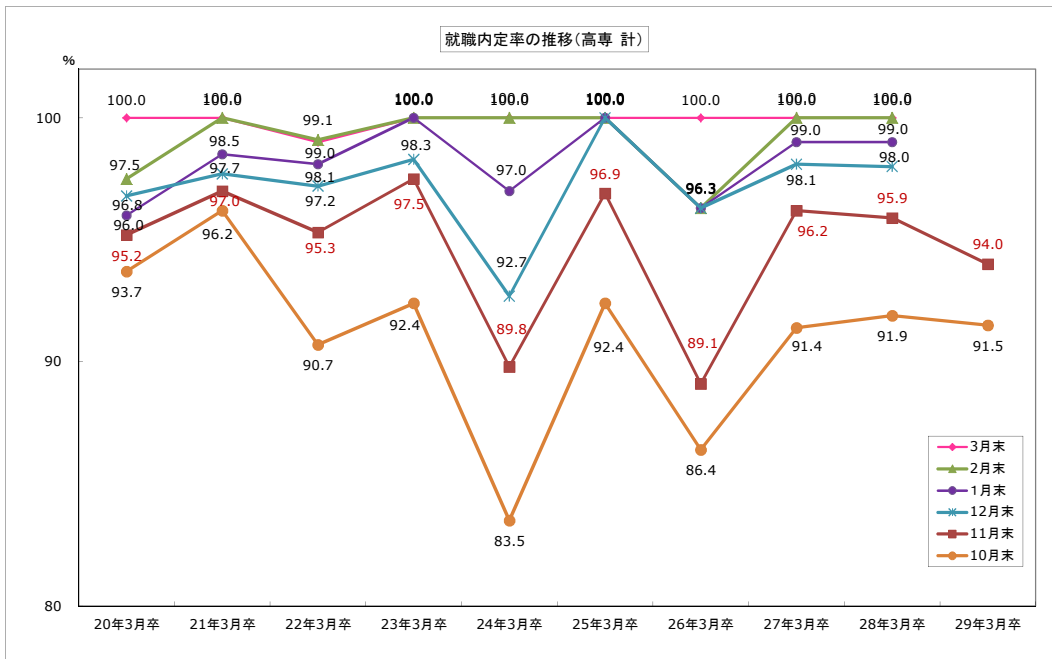


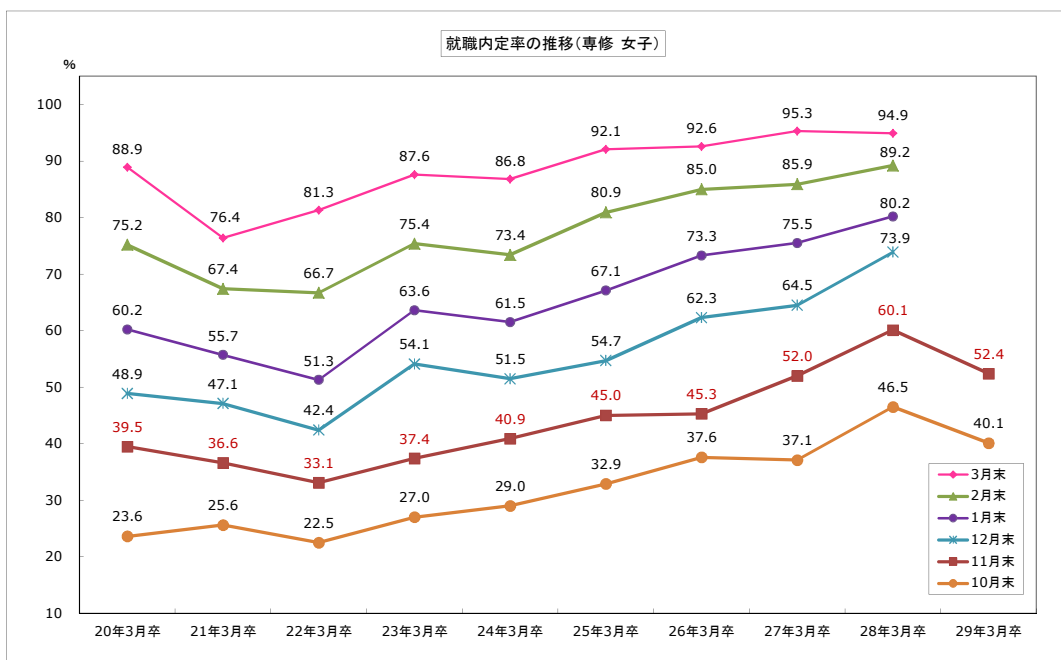
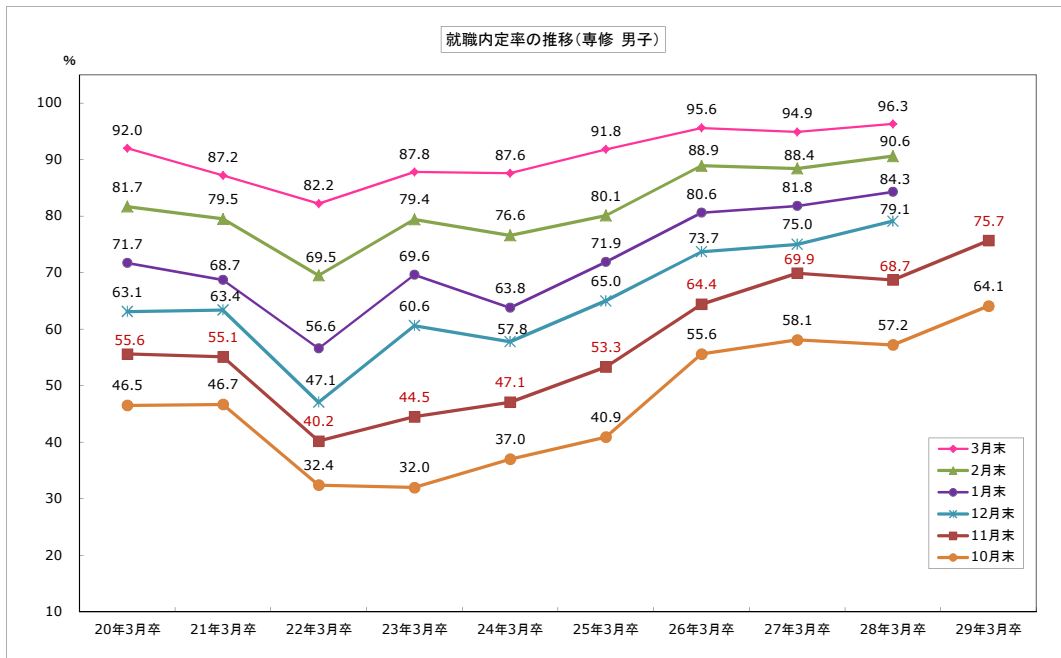
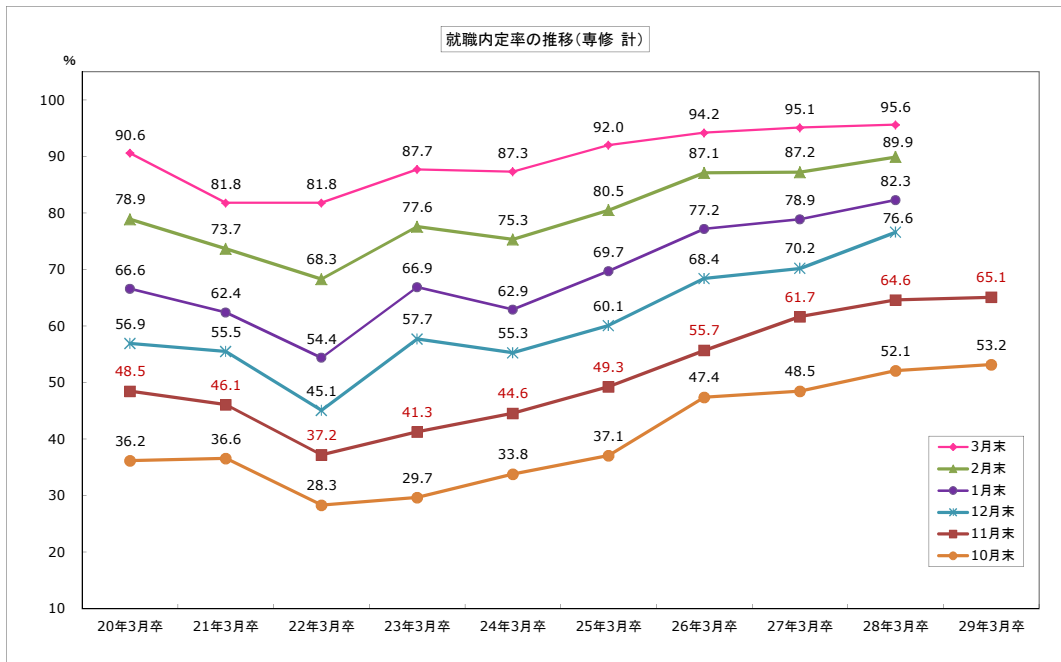
専修卒業予定者の就職内定状況(11月末)











平成29年3月新規大学等卒業予定者県内求人状況(産業別)

平成28年11月末現在

青森労働局

	平成28年度	平成27年度	増減	増減率(%)
A, B 農、林、漁業(01~04)	9	24	△15	△62.5
C 鉱業, 採石業, 砂利採取業(05)	0	0	0	-
D 建設業(06~08)	162	118	44	37.3
E 製造業(09~32)	156	145	11	7.6
09 食料品製造業	43	44	△1	△2.3
10 飲料・たばこ・飼料製造業	1	1	0	0.0
11 繊維工業	12	12	0	0.0
12 木材・木製品製造業(家具除く)	1	0	1	-
13 家具・装備品製造業	0	0	0	-
14 パルプ・紙・紙加工品製造業	0	0	0	-
15 印刷・同関連業	1	1	0	0.0
16 化学工業	0	0	0	-
17 石油製品・石炭製品製造業	0	0	0	-
18 プラスチック製品製造業(別掲を除く)	0	0	0	-
19 ゴム製品製造業	0	0	0	-
21 窯業・土石製品製造業	7	3	4	133.3
22 鉄鋼業	6	5	1	20.0
23 非鉄金属製造業	7	7	0	0.0
24 金属製品製造業	27	29	△2	△6.9
25 はん用機械器具製造業	8	0	8	-
26 生産用機械器具製造業	0	1	△1	-
27 業務用機械器具製造業	9	7	2	28.6
28 電子部品・デバイス・電子回路製造業	22	26	△4	△15.4
29 電気機械器具製造業	10	8	2	25.0
30 情報通信機械器具製造業	0	0	0	-
31 輸送用機械器具製造業	2	1	1	100.0
20、32 その他の製造業	0	0	0	-
F 電気・ガス・熱供給・水道業(33~36)	1	0	1	-
G 情報通信業(37~41)	37	30	7	23.3
H 運輸業, 郵便業(42~49)	20	14	6	42.9
I 卸売業・小売業(50~61)	403	360	43	11.9
50~55 卸売業	120	80	40	50.0
56~61 小売業	283	280	3	1.1
J 金融業・保険業(62~67)	38	28	10	35.7
K 不動産業, 物品賃貸業(68~70)	23	13	10	76.9
L 学術研究, 専門, 技術サービス業(71~74)	48	67	△19	△28.4
M 宿泊業, 飲食サービス業(75~77)	61	63	△2	△3.2
75 宿泊業	46	47	△1	△2.1
76 飲食店	15	16	△1	△6.3
N 生活関連サービス業, 娯楽業(78~80)	59	55	4	7.3
O 教育, 学習支援業(81, 82)	35	30	5	16.7
P 医療, 福祉(83~85)	564	535	29	5.4
Q 複合サービス事業(86, 87)	69	50	19	38.0
R サービス業(他に分類されないもの)(88~96)	76	73	3	4.1
S, T 公務(他に分類されるものを除く)・その他(97,98,99)	0	1	△1	-
合計	1,761	1,606	155	9.7

平成29年3月新規大学等卒業予定者県内求人状況(安定所別)

平成28年11月末現在

青森労働局

項目	求人件数			求人数		
	28年度	27年度	前年同月比	28年度	27年度	前年同月比
労働局計	703	625	78	1,761	1,606	155
			12.5			9.7
青森	162	151	11	585	532	53
			7.3			10.0
八戸	238	181	57	515	436	79
			31.5			18.1
弘前	131	127	4	309	289	20
			3.1			6.9
むつ	28	21	7	67	57	10
			33.3			17.5
野辺地	31	31	0	64	64	0
			0.0			0.0
五所川原	25	30	△ 5	60	57	3
			△ 16.7			5.3
三沢	26	25	1	69	76	△ 7
			4.0			△ 9.2
十和田	33	34	△ 1	47	54	△ 7
			△ 2.9			△ 13.0
黒石	29	25	4	45	41	4
			16.0			9.8

※前年同月比欄上段は増減数、下段は増減率。