

青森労働局発表

平成28年11月25日

【照会先】

青森労働局職業安定部職業安定課
課長 中川 勝則
地方職業指導官 豊島 幸弘
電話 017(721)2000

報道関係者 各位

平成29年3月新規高等学校卒業予定者職業紹介状況

(平成28年10月末現在)

- 1 求人数(県内)は、4,545人となり、前年同月に比べ575人(14.5%)増加した。
前月に比べ213人(4.9%)増加した。
- 2 就職希望者数は全体で、3,462人となり、前年同月に比べ182人(5.0%)減少した。
前月に比べ12人(0.3%)減少した。
県内就職希望者数は、2,022人となり、前年同月に比べ24人(1.2%)減少した。
前月に比べ39人(1.9%)減少した。
県外就職希望者数は、1,440人となり、前年同月に比べ158人(9.9%)減少した。
前月に比べ27人(1.9%)増加した。
- 3 求人倍率(県内)は、2.25倍となり、前年同月に比べ0.31ポイント上回った。
前月に比べ0.15ポイント上回った。
- 4 就職内定者数は全体で、2,647人となり、前年同月に比べ74人(2.7%)減少した。
前月に比べ830人(45.7%)増加した。
県内就職内定者数は、1,361人となり、前年同月に比べ63人(4.9%)増加した。
前月に比べ517人(61.3%)増加した。
県外就職内定者数は、1,286人となり、前年同月に比べ137人(9.6%)減少した。
前月に比べ313人(32.2%)増加した。
- 5 就職内定率は全体で、76.5%となり、前年同月に比べ1.8ポイント上回った。
前月に比べ24.2ポイント上回った。
県内就職内定率は、67.3%となり、前年同月に比べ3.9ポイント上回った。
前月に比べ26.3ポイント上回った。
県外就職内定率は、89.3%となり、前年同月に比べ0.3ポイント上回った。
前月に比べ20.4ポイント上回った。

新規高等学校卒業予定者の就職支援

各ハローワークでは、ポイントを絞った求人開拓を実施するとともに、未内定の生徒を対象とする学校訪問による個別相談・個別支援を学校と連携して実施する。

青少年の雇用の促進等に関する法律(略称：若者雇用促進法)の、制度周知を広く行うとともに若者の適切な職業選択の支援、円滑な就職実現に向けた取組を促進する。

平成29年3月新規高等学校卒業予定者職業紹介状況

平成28年10月末現在

青森労働局

項目	平成29年3月卒			平成28年3月卒			対前年同月比		
	計	男	女	計	男	女	計	男	女
卒業予定者数	12,846	6,450	6,396	12,951	6,567	6,384	▲ 105 ▲ 0.8	▲ 117 ▲ 1.8	12 0.2
① 就職希望者数計	3,462	1,909	1,553	3,644	2,029	1,615	▲ 182 ▲ 5.0	▲ 120 ▲ 5.9	▲ 62 ▲ 3.8
② 県内	2,022	1,069	953	2,046	1,047	999	▲ 24 ▲ 1.2	22 2.1	▲ 46 ▲ 4.6
県外	1,440	840	600	1,598	982	616	▲ 158 ▲ 9.9	▲ 142 ▲ 14.5	▲ 16 ▲ 2.6
県内就職希望者の割合 ②/①×100	58.4	56.0	61.4	56.1	51.6	61.9	2.3	4.4	▲ 0.5
求人数(県内)	4,545	/		3,970	/		575 14.5	/	
求人倍率(県内)	2.25	/		1.94	/		0.31	/	
③ 就職内定者数計	2,647	1,522	1,125	2,721	1,610	1,111	▲ 74 ▲ 2.7	▲ 88 ▲ 5.5	14 1.3
④ 県内	1,361	751	610	1,298	708	590	63 4.9	43 6.1	20 3.4
県外	1,286	771	515	1,423	902	521	▲ 137 ▲ 9.6	▲ 131 ▲ 14.5	▲ 6 ▲ 1.2
県内就職内定者の割合 ④/③×100	51.4	49.3	54.2	47.7	44.0	53.1	3.7	5.3	1.1
就職内定率計	76.5	79.7	72.4	74.7	79.3	68.8	1.8	0.4	3.6
県内	67.3	70.3	64.0	63.4	67.6	59.1	3.9	2.7	4.9
県外	89.3	91.8	85.8	89.0	91.9	84.6	0.3	▲ 0.1	1.2
⑤ 就職未内定者数	815	387	428	923	419	504	▲ 108 ▲ 11.7	▲ 32 ▲ 7.6	▲ 76 ▲ 15.1
⑥ 県内	661	318	343	748	339	409	▲ 87 ▲ 11.6	▲ 21 ▲ 6.2	▲ 66 ▲ 16.1
県外	154	69	85	175	80	95	▲ 21 ▲ 12.0	▲ 11 ▲ 13.7	▲ 10 ▲ 10.5
県内就職未内定者の割合 ⑥/⑤×100	81.1	82.2	80.1	81.0	80.9	81.2	0.1	1.3	▲ 1.1

※ 卒業者数は5月15日現在の求職動向調査結果により計上。

(注) 対前年同月比欄の上段は実数値、下段は%、ポイントである。

平成29年3月新規高等学校卒業予定者の県内求人状況（安定所別）

平成28年10月末現在

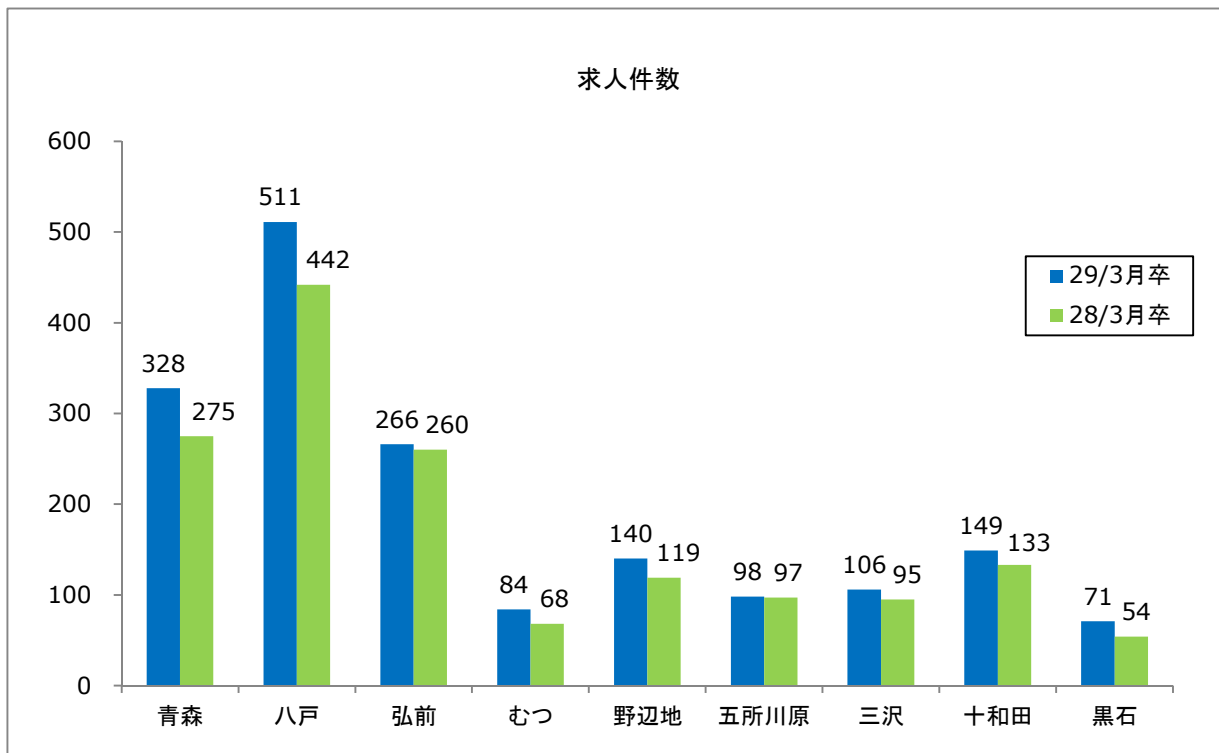
青 森 労 働 局

項 目	求人件数			求人数		
	本年度	前年度	前年同月比	本年度	前年度	前年同月比
労 働 局 計	1,753	1,543	210	4,545	3,970	575
			13.6			14.5
青 森	328	275	53	839	720	119
			19.3			16.5
八 戸	511	442	69	1,446	1,256	190
			15.6			15.1
弘 前	266	260	6	668	678	▲ 10
			2.3			▲ 1.5
む つ	84	68	16	208	116	92
			23.5			79.3
野 辺 地	140	119	21	446	364	82
			17.6			22.5
五 所 川 原	98	97	1	212	207	5
			1.0			2.4
三 沢	106	95	11	269	242	27
			11.6			11.2
十 和 田	149	133	16	304	267	37
			12.0			13.9
黒 石	71	54	17	153	120	33
			31.5			27.5

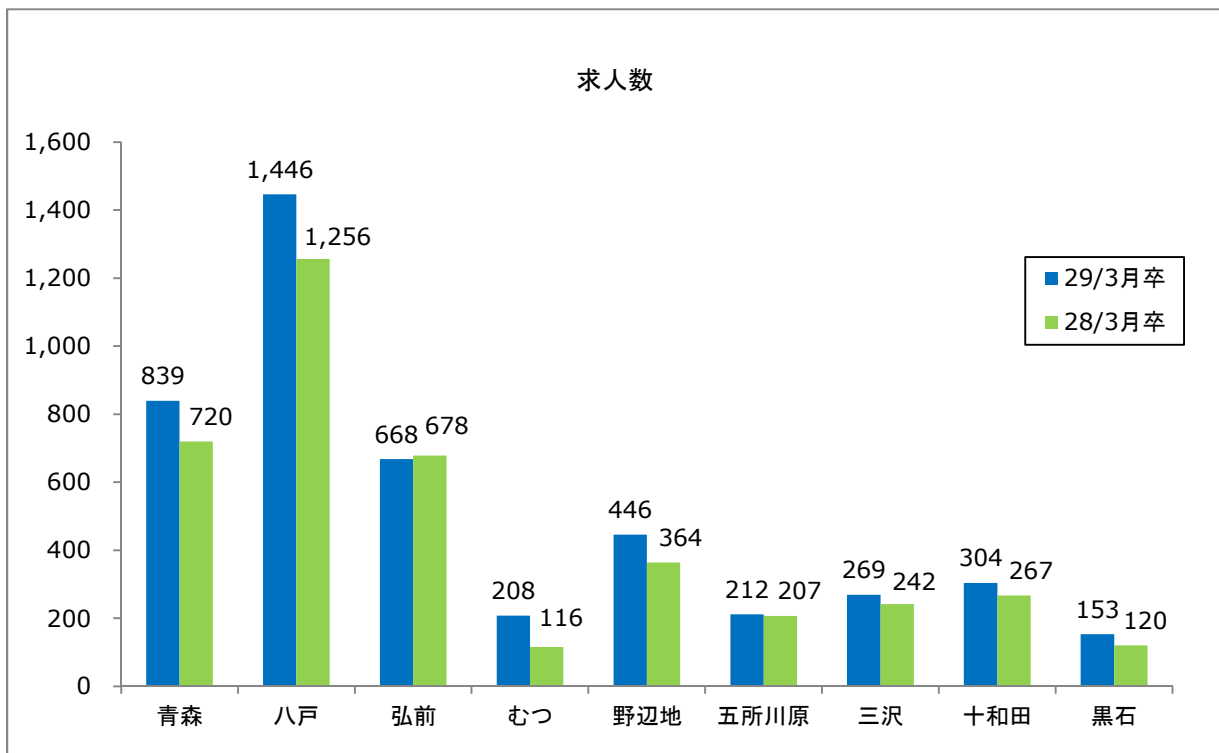
（注） 対前年同月比欄の上段は実数値、下段は%、ポイントである。

新規高等学校卒業予定者対象求人受理状況(安定所別)

平成28年10月末現在



求人件数	青森	八戸	弘前	むつ	野辺地	五所川原	三沢	十和田	黒石
29/3月卒	328	511	266	84	140	98	106	149	71
28/3月卒	275	442	260	68	119	97	95	133	54



求人数	青森	八戸	弘前	むつ	野辺地	五所川原	三沢	十和田	黒石
29/3月卒	839	1,446	668	208	446	212	269	304	153
28/3月卒	720	1,256	678	116	364	207	242	267	120

平成29年3月新規高等学校卒業予定者求人状況（産業別）

平成28年10月末現在

青森労働局

項目	区分	平成29年3月卒	平成28年3月卒	対前年の増減	増減率（%）
A, B	農、林、漁業（01～04）	56	45	11	24.4
C	鉱業、採石業、砂利採取業（05）	0	1	▲1	-
D	建設業（06～08）	764	627	137	21.9
E	製造業（09～32）	957	850	107	12.6
	09 食料品製造業	255	215	40	18.6
	10 飲料・たばこ・飼料製造業	8	9	▲1	▲11.1
	11 繊維工業	112	113	▲1	▲0.9
	12 木材・木製品製造業（家具除く）	20	12	8	66.7
	13 家具・装備品製造業	0	0	0	-
	14 パルプ・紙・紙加工品製造業	20	20	0	0.0
	15 印刷・同関連業	19	5	14	280.0
	16 化学工業	11	10	1	10.0
	17 石油製品・石炭製品製造業	0	0	0	-
	18 プラスチック製品製造業（別掲を除く）	13	4	9	225.0
	19 ゴム製品製造業	0	0	0	-
	21 窯業・土石製品製造業	22	36	▲14	▲38.9
	22 鉄鋼業	15	12	3	25.0
	23 非鉄金属製造業	74	78	▲4	▲5.1
	24 金属製品製造業	137	118	19	16.1
	25 はん用機械器具製造業	17	14	3	21.4
	26 生産用機械器具製造業	14	31	▲17	▲54.8
	27 業務用機械器具製造業	43	43	0	0.0
	28 電子部品・デバイス・電子回路製造業	70	55	15	27.3
	29 電気機械器具製造業	67	54	13	24.1
	30 情報通信機械器具製造業	14	5	9	180.0
	31 輸送用機械器具製造業	24	14	10	71.4
	20、32 その他の製造業	2	2	0	0.0
F	電気・ガス・熱供給・水道業（33～36）	8	6	2	33.3
G	情報通信業（37～41）	25	22	3	13.6
H	運輸業、郵便業（42～49）	91	82	9	11.0
I	卸売業・小売業（50～61）	757	666	91	13.7
	50～55 卸売業	265	216	49	22.7
	56～61 小売業	492	450	42	9.3
J	金融業・保険業（62～67）	52	60	▲8	▲13.3
K	不動産業、物品賃貸業（68～70）	30	25	5	20.0
L	学術研究、専門、技術サービス業（71～74）	69	57	12	21.1
M	宿泊業、飲食サービス業（75～77）	284	240	44	18.3
	宿泊業 75	138	135	3	2.2
	飲食サービス業 76、77	146	105	41	39.0
N	生活関連サービス業、娯楽業（78～80）	252	201	51	25.4
O	教育、学習支援業（81、82）	10	7	3	42.9
P	医療、福祉（83～85）	853	812	41	5.0
Q	複合サービス事業（86、87）	91	70	21	30.0
R	サービス業（他に分類されないもの）（88～96）	246	199	47	23.6
S, T	公務（他に分類されるものを除く）・その他（97,98,99）	0	0	0	-
	合計	4,545	3,970	575	14.5

平成29年3月新規高等学校卒業予定者求人状況（職業別）

平成28年10月末現在

青森労働局

項 目	平成29年 3月卒	平成28年 3月卒	対前年 の増減	増減率(%)
A, B 管理、専門・技術	453	406	47	11.6
C 事務	429	323	106	32.8
D 販売	516	443	73	16.5
E サービス	1,315	1,202	113	9.4
美容師等	84	67	17	25.4
調理師見習等	192	133	59	44.4
飲食店店員等	263	260	3	1.2
その他	776	742	34	4.6
H, I, J, K 技能工、採掘、製造、建築の職業	1,651	1,448	203	14.0
① 製造・製作の職業	999	900	99	11.0
② 定置機関・建設機械運転	243	205	38	18.5
③ 採掘・建設・労務の職業	378	308	70	22.7
その他	31	35	▲4	▲11.4
F, G その他の職業	181	148	33	22.3
合 計	4,545	3,970	575	14.5

平成29年3月新規高等学校卒業予定者の就職内定状況

平成28年10月末現在

青 森 労 働 局

項目		就職希望者数			就 職 内 定 者						就 職 内 定 率						就職未内定者数		
					本 年 度			前 年 度			本 年 度			前 年 度					
		計	県内	県外	計	県内	県外	計	県内	県外	計	県内	県外	計	県内	県外	計	県内	県外
労働局計	計	3,462	2,022	1,440	2,647	1,361	1,286	2,721	1,298	1,423	76.5	67.3	89.3	74.7	63.4	89.0	815	661	154
	男	1,909	1,069	840	1,522	751	771	1,610	708	902	79.7	70.3	91.8	79.3	67.6	91.9	387	318	69
	女	1,553	953	600	1,125	610	515	1,111	590	521	72.4	64.0	85.8	68.8	59.1	84.6	428	343	85
青 森	計	718	456	262	462	229	233	437	185	252	64.3	50.2	88.9	61.9	45.1	85.1	256	227	29
	男	395	234	161	271	123	148	274	96	178	68.6	52.6	91.9	69.4	49.7	88.1	124	111	13
	女	323	222	101	191	106	85	163	89	74	59.1	47.7	84.2	52.4	41.0	78.7	132	116	16
八 戸	計	835	476	359	658	340	318	653	331	322	78.8	71.4	88.6	77.7	68.1	91.0	177	136	41
	男	475	261	214	405	205	200	379	191	188	85.3	78.5	93.5	83.1	73.7	95.4	70	56	14
	女	360	215	145	253	135	118	274	140	134	70.3	62.8	81.4	71.4	61.7	85.4	107	80	27
弘 前	計	564	330	234	426	220	206	501	240	261	75.5	66.7	88.0	76.8	65.8	90.9	138	110	28
	男	325	183	142	248	121	127	308	114	194	76.3	66.1	89.4	79.4	63.3	93.3	77	62	15
	女	239	147	92	178	99	79	193	126	67	74.5	67.3	85.9	73.1	68.1	84.8	61	48	13
心 つ	計	208	82	126	181	63	118	181	67	114	87.0	76.8	93.7	84.2	72.8	92.7	27	19	8
	男	113	37	76	103	31	72	112	34	78	91.2	83.8	94.7	86.2	72.3	94.0	10	6	4
	女	95	45	50	78	32	46	69	33	36	82.1	71.1	92.0	81.2	73.3	90.0	17	13	4
野 辺 地	計	180	134	46	144	104	40	155	100	55	80.0	77.6	87.0	75.6	72.5	82.1	36	30	6
	男	103	82	21	82	64	18	98	66	32	79.6	78.0	85.7	77.2	75.9	80.0	21	18	3
	女	77	52	25	62	40	22	57	34	23	80.5	76.9	88.0	73.1	66.7	85.2	15	12	3
五所川原	計	360	178	182	291	130	161	307	107	200	80.8	73.0	88.5	73.6	56.0	88.5	69	48	21
	男	204	88	116	167	61	106	182	57	125	81.9	69.3	91.4	81.3	64.0	92.6	37	27	10
	女	156	90	66	124	69	55	125	50	75	79.5	76.7	83.3	64.8	49.0	82.4	32	21	11
三 沢	計	211	133	78	176	108	68	156	88	68	83.4	81.2	87.2	79.2	73.9	87.2	35	25	10
	男	73	51	22	62	43	19	61	39	22	84.9	84.3	86.4	81.3	79.6	84.6	11	8	3
	女	138	82	56	114	65	49	95	49	46	82.6	79.3	87.5	77.9	70.0	88.5	24	17	7
十 和 田	計	204	108	96	187	93	94	186	99	87	91.7	86.1	97.9	97.9	98.0	97.8	17	15	2
	男	150	80	70	141	73	68	143	78	65	94.0	91.3	97.1	98.6	97.5	100.0	9	7	2
	女	54	28	26	46	20	26	43	21	22	85.2	71.4	100.0	95.6	100.0	91.7	8	8	0
黒 石	計	182	125	57	122	74	48	145	81	64	67.0	59.2	84.2	65.3	56.3	82.1	60	51	9
	男	71	53	18	43	30	13	53	33	20	60.6	56.6	72.2	59.6	52.4	76.9	28	23	5
	女	111	72	39	79	44	35	92	48	44	71.2	61.1	89.7	69.2	59.3	84.6	32	28	4

平成29年3月新規高等学校卒業予定者就職内定状況（産業別）

平成28年10月末現在

青森労働局

項目	区分	平成29年3月卒	平成28年3月卒	対前年の増減	増減率（%）
A, B	農、林、漁業（01～04）	8	12	▲ 4	▲ 33.3
C	鉱業、採石業、砂利採取業（05）	0	1	▲ 1	-
D	建設業（06～08）	146	105	41	39.0
E	製造業（09～32）	417	395	22	5.6
	09 食品製造業	91	83	8	9.6
	10 飲料・たばこ・飼料製造業	5	3	2	66.7
	11 繊維工業	23	34	▲ 11	▲ 32.4
	12 木材・木製品製造業（家具除く）	7	1	6	600.0
	13 家具・装備品製造業	0	0	0	-
	14 パルプ・紙・紙加工品製造業	12	12	0	0.0
	15 印刷・同関連業	12	0	12	-
	16 化学工業	10	6	4	66.7
	17 石油製品・石炭製品製造業	0	0	0	-
	18 プラスチック製品製造業（別掲を除く）	6	2	4	200.0
	19 ゴム製品製造業	0	0	0	-
	21 窯業・土石製品製造業	5	15	▲ 10	▲ 66.7
	22 鉄鋼業	10	10	0	0.0
	23 非鉄金属製造業	67	62	5	8.1
	24 金属製品製造業	55	56	▲ 1	▲ 1.8
	25 はん用機械器具製造業	3	6	▲ 3	▲ 50.0
	26 生産用機械器具製造業	9	10	▲ 1	▲ 10.0
	27 業務用機械器具製造業	36	39	▲ 3	▲ 7.7
	28 電子部品・デバイス・電子回路製造業	31	27	4	14.8
	29 電気機械器具製造業	18	14	4	28.6
	30 情報通信機械器具製造業	5	1	4	400.0
	31 輸送用機械器具製造業	11	12	▲ 1	▲ 8.3
	20、32 その他の製造業	1	2	▲ 1	▲ 50.0
F	電気・ガス・熱供給・水道業（33～36）	7	4	3	75.0
G	情報通信業（37～41）	10	5	5	100.0
H	運輸業、郵便業（42～49）	31	19	12	63.2
I	卸売業・小売業（50～61）	288	281	7	2.5
	50～55 卸売業	69	58	11	19.0
	56～61 小売業	219	223	▲ 4	▲ 1.8
J	金融業・保険業（62～67）	33	35	▲ 2	▲ 5.7
K	不動産業、物品賃貸業（68～70）	23	16	7	43.8
L	学術研究、専門、技術サービス業（71～74）	20	24	▲ 4	▲ 16.7
M	宿泊業、飲食サービス業（75～77）	70	72	▲ 2	▲ 2.8
	宿泊業 75	47	51	▲ 4	▲ 7.8
	飲食サービス業 76、77	23	21	2	9.5
N	生活関連サービス業、娯楽業（78～80）	36	48	▲ 12	▲ 25.0
O	教育、学習支援業（81、82）	1	1	0	0.0
P	医療、福祉（83～85）	154	171	▲ 17	▲ 9.9
Q	複合サービス事業（86、87）	37	34	3	8.8
R	サービス業（他に分類されないもの）（88～96）	80	75	5	6.7
S, T	公務（他に分類されるものを除く）・その他（97,98,99）	0	0	0	-
	合計	1,361	1,298	63	4.9

平成29年3月新規高等学校卒業予定者就職内定状況（職業別）

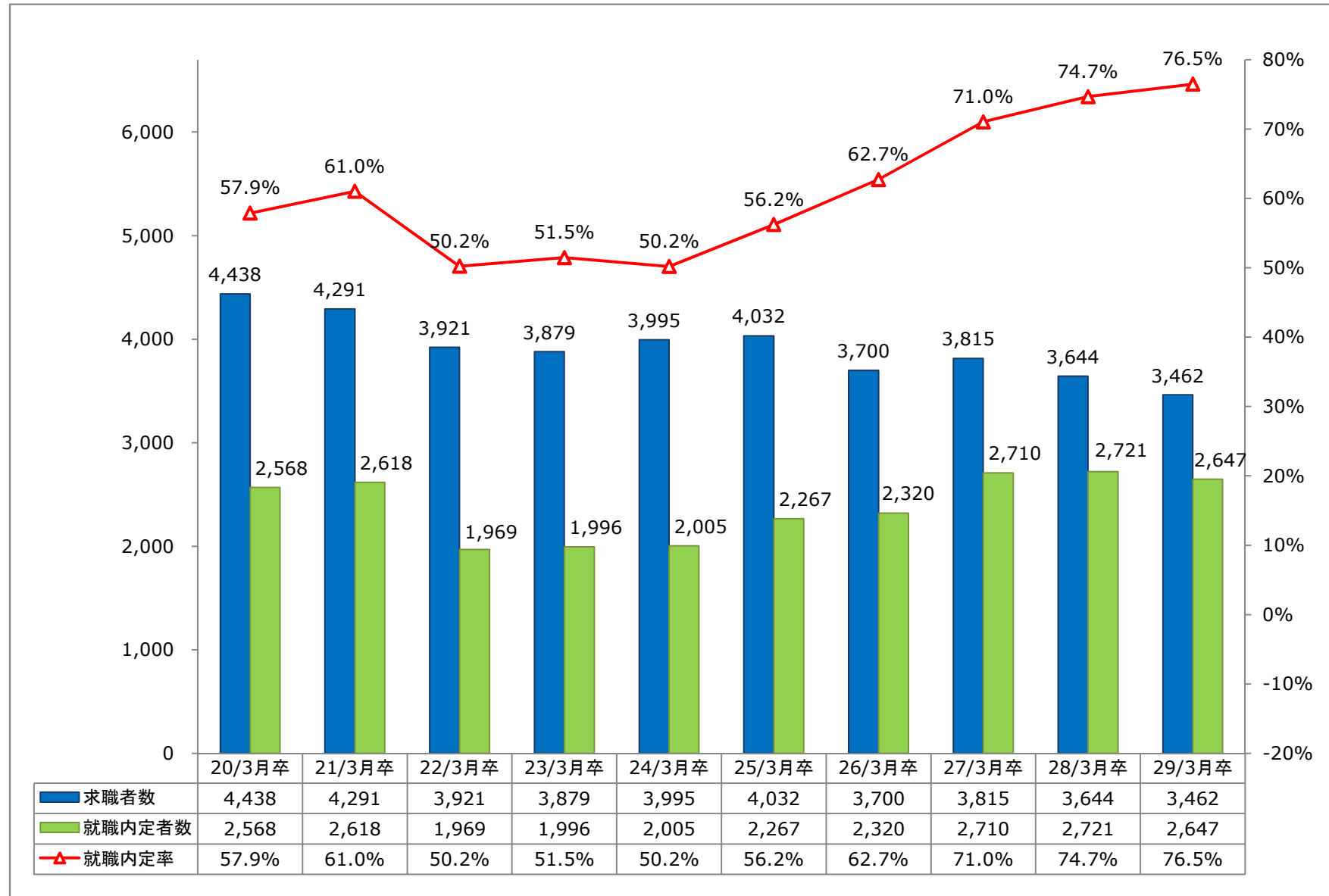
平成28年10月末現在

青森労働局

項 目	平成29年 3月卒	平成28年 3月卒	対前年 の増減	増減率(%)
A, B 管理、専門・技術	198	180	18	10.0
C 事務	162	146	16	11.0
D 販売	195	177	18	10.2
E サービス	239	269	▲ 30	▲ 11.2
美容師等	20	17	3	17.6
調理師見習等	24	14	10	71.4
飲食店店員等	55	81	▲ 26	▲ 32.1
その他	140	157	▲ 17	▲ 10.8
H, I, J, K 技能工、採掘、製造、建築の職業	533	496	37	7.5
① 製造・製作の職業	387	373	14	3.8
② 定置機関・建設機械運転	69	58	11	19.0
③ 採掘・建設・労務の職業	67	59	8	13.6
その他	10	6	4	66.7
F, G その他の職業	34	30	4	13.3
合 計	1,361	1,298	63	4.9

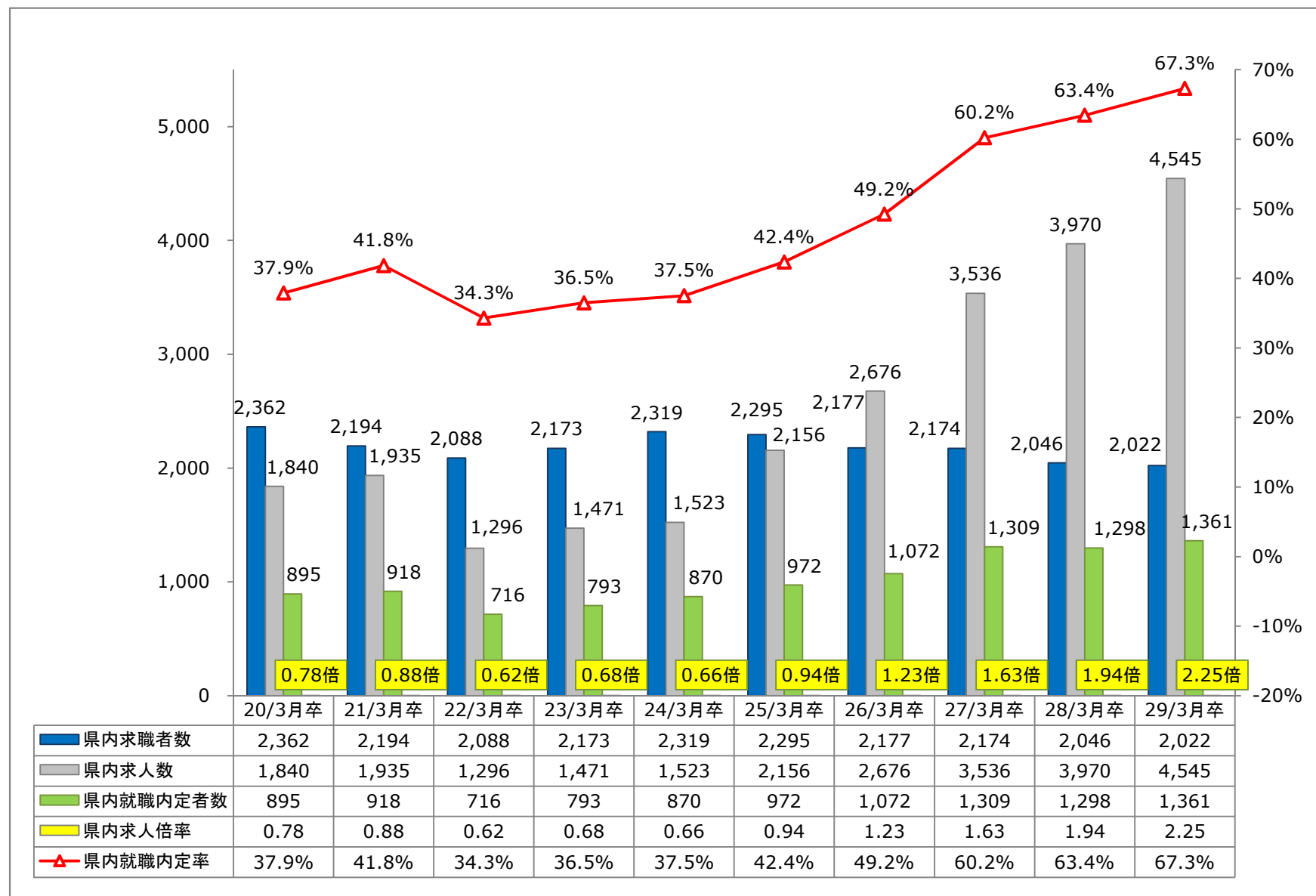
新規高等学校卒業予定者の求職者数・就職率の推移（10月末・全体）

青森労働局



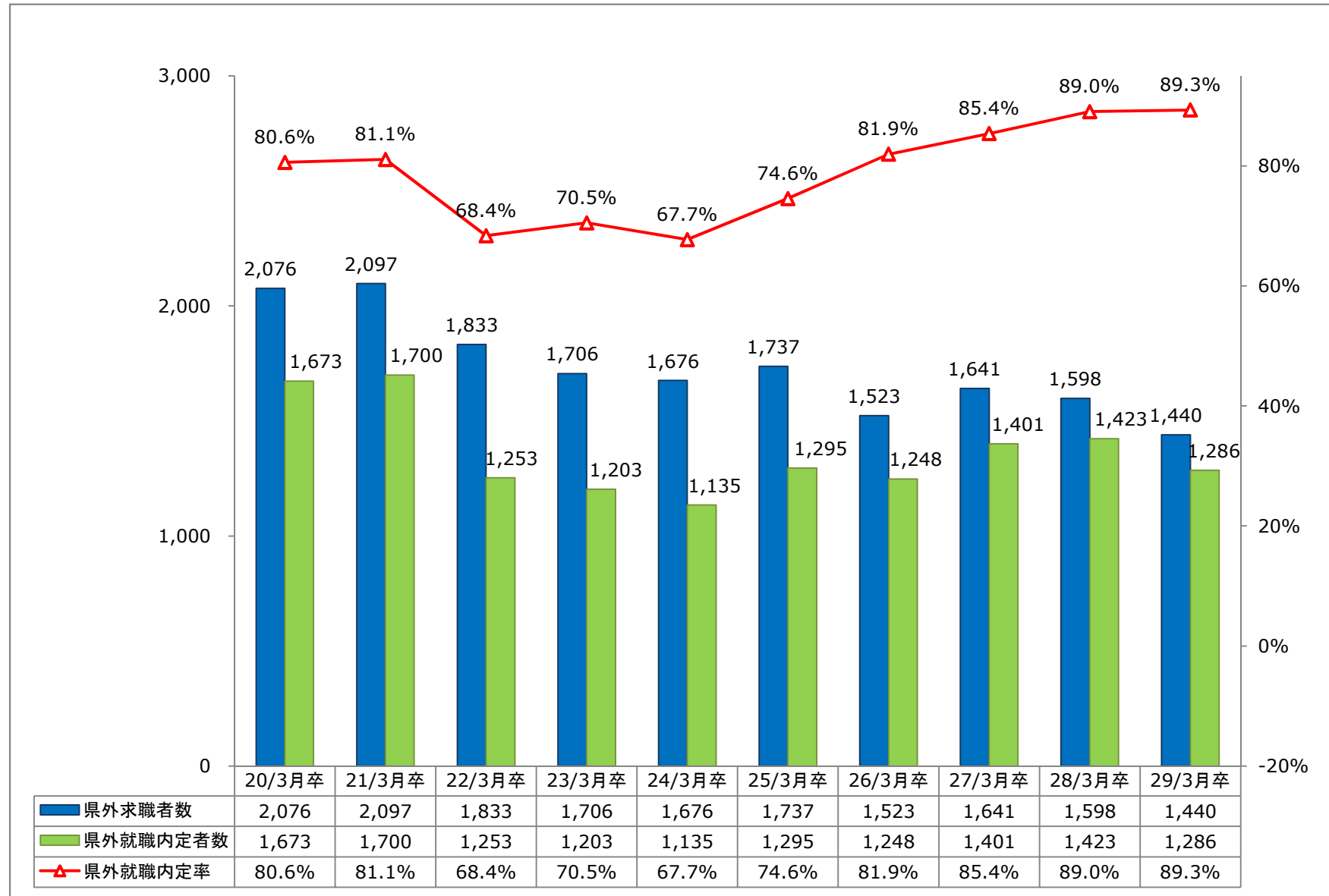
新規高等学校卒業予定者の求職者数・求人数・就職率の推移（10月末・県内）

青森労働局



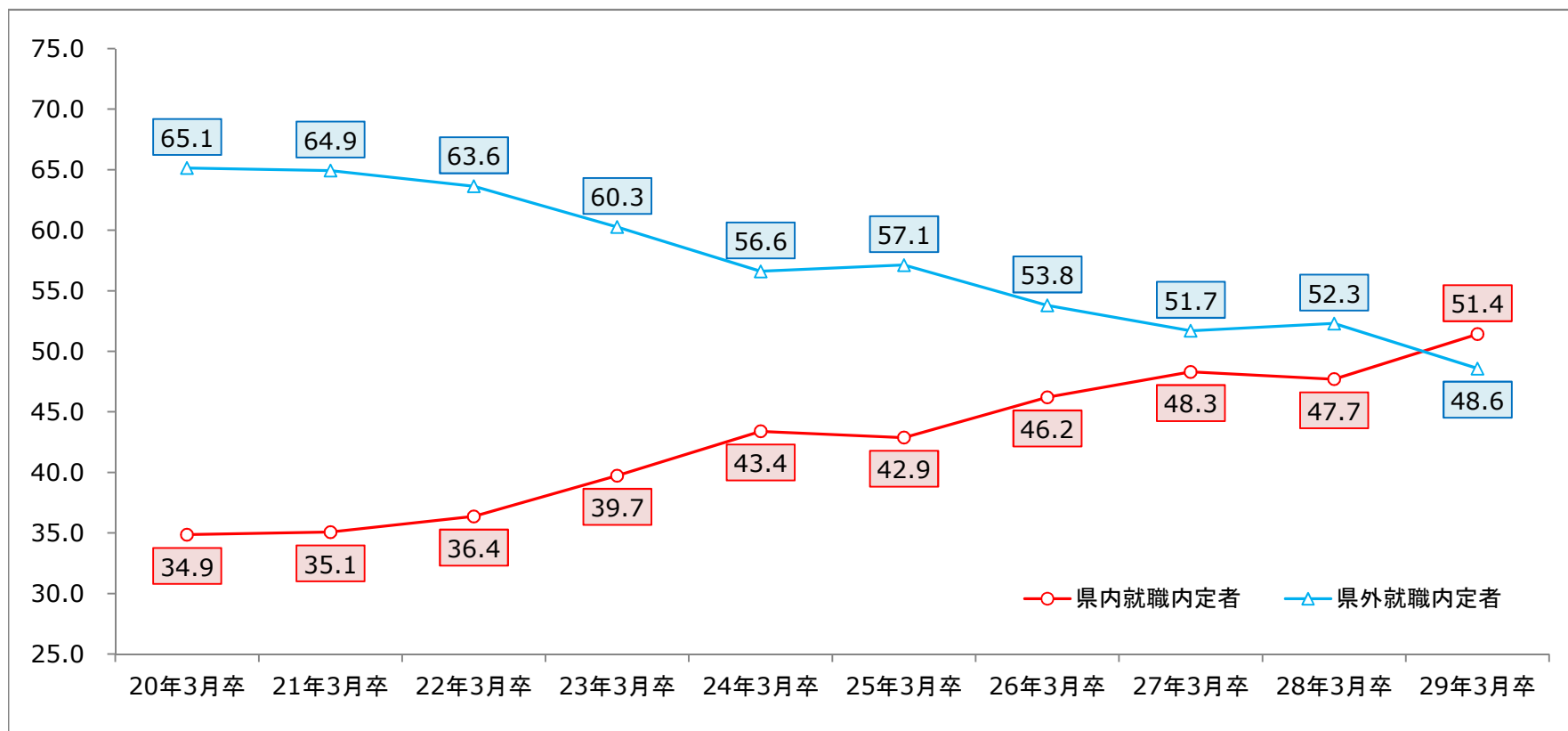
新規高等学校卒業予定者の求職者数・就職率の推移（10月末・県外）

青森労働局



新規高等学校卒業予定者の県内・県外就職内定者数割合の推移(10月末)

青森労働局



卒業年次	20年3月卒	21年3月卒	22年3月卒	23年3月卒	24年3月卒	25年3月卒	26年3月卒	27年3月卒	28年3月卒	29年3月卒
県内就職内定者数	895	918	716	793	870	972	1,072	1,309	1,298	1,361
構成比	34.9	35.1	36.4	39.7	43.4	42.9	46.2	48.3	47.7	51.4
県外就職内定者数	1,673	1,700	1,253	1,203	1,135	1,295	1,248	1,401	1,423	1,286
構成比	65.1	64.9	63.6	60.3	56.6	57.1	53.8	51.7	52.3	48.6
合計	2,568	2,618	1,969	1,996	2,005	2,267	2,320	2,710	2,721	2,647

平成29年3月新規高等学校卒業予定者の地域別就職内定状況

平成28年10月末

青 森 労 働 局

都道府県・性別	平成29年3月卒			平成28年3月卒			対前年		
	計	男	女	計	男	女	計	男	女
青 森	1,361	751	610	1,298	708	590	63	43	20
北 海 道	24	8	16	27	15	12	▲ 3	▲ 7	4
岩 手	19	11	8	41	17	24	▲ 22	▲ 6	▲ 16
宮 城	150	96	54	149	94	55	1	2	▲ 1
秋 田	5	3	2	7	5	2	▲ 2	▲ 2	0
山 形	4	2	2	1	0	1	3	2	1
福 島	6	2	4	4	0	4	2	2	0
茨 城	9	8	1	16	14	2	▲ 7	▲ 6	▲ 1
栃 木	12	8	4	23	12	11	▲ 11	▲ 4	▲ 7
群 馬	17	10	7	32	24	8	▲ 15	▲ 14	▲ 1
埼 玉	77	41	36	79	48	31	▲ 2	▲ 7	5
千 葉	77	57	20	88	69	19	▲ 11	▲ 12	1
東 京	645	370	275	718	446	272	▲ 73	▲ 76	3
神 奈 川	148	98	50	146	95	51	2	3	▲ 1
新 潟	2	2	0	0	0	0	2	2	0
富 山	0	0	0	0	0	0	0	0	0
石 川	0	0	0	0	0	0	0	0	0
福 井	0	0	0	1	1	0	▲ 1	▲ 1	0
山 梨	0	0	0	0	0	0	0	0	0
長 野	1	1	0	0	0	0	1	1	0
岐 阜	4	1	3	2	2	0	2	▲ 1	3
静 岡	5	4	1	4	4	0	1	0	1
愛 知	38	28	10	24	20	4	14	8	6
三 重	5	2	3	5	0	5	0	2	▲ 2
滋 賀	4	0	4	5	0	5	▲ 1	0	▲ 1
京 都	4	1	3	5	3	2	▲ 1	▲ 2	1
大 阪	19	15	4	40	31	9	▲ 21	▲ 16	▲ 5
兵 庫	0	0	0	0	0	0	0	0	0
奈 良	0	0	0	0	0	0	0	0	0
大 分	0	0	0	0	0	0	0	0	0
鹿 児 島	0	0	0	0	0	0	0	0	0
そ の 他	11	3	8	6	2	4	5	1	4
県 外 小 計	1,286	771	515	1,423	902	521	▲ 137	▲ 131	▲ 6
合 計	2,647	1,522	1,125	2,721	1,610	1,111	▲ 74	▲ 88	14