

青森労働局発表

平成28年11月25日

【照会先】

青森労働局職業安定部職業安定課  
課長 中川 勝則  
地方職業指導官 豊島 幸弘  
電話 017(721)2000

報道関係者 各位

## 平成29年3月大学等卒業予定者職業紹介状況 (平成28年10月末現在)

青森労働局では、平成29年3月新規大学等卒業予定者の就職内定状況等を調査し、このほど平成28年10月末現在の状況を取りまとめた。その概要は次のとおりである。

### 1. 大学卒業予定者(11大学)

- ①就職希望者数は、2,571人となり、前年同月に比べ159人、6.6%増加した。
- ②就職内定者は、1,565人となり、前年同月に比べ195人、14.2%増加した。
- ③就職内定率は、60.9%で、前年同月に比べ4.1ポイント上回った。

### 2. 短期大学卒業予定者(5短期大学)

- ①就職希望者数は、672人となり、前年同月に比べ57人、7.8%減少した。
- ②就職内定者は、227人となり、前年同月に比べ26人、10.3%減少した。
- ③就職内定率は、33.8%で、前年同月に比べ0.9ポイント下回った。

### 3. 高専校卒業予定者(1校)

- ①就職希望者数は、117人となり、前年同月に比べ18人、18.2%増加した。
- ②就職内定者は、107人となり、前年同月に比べ16人、17.6%増加した。
- ③就職内定率は、91.5%で、前年同月に比べ0.4ポイント下回った。

### 4. 専修学校(高卒課程の技術専門校を含む)卒業予定者(24校)

- ①就職希望者数は、809人となり、前年同月に比べ37人、4.4%減少した。
- ②就職内定者は、430人となり、前年同月に比べ11人、2.5%減少した。
- ③就職内定率は、53.2%で、前年同月に比べ1.1ポイント上回った。

参考：大卒等求人状況(ハローワーク受理分)

県内のハローワークが受理した平成28年10月末現在の大学等求人者は1,687人で、前年同月に比べ114人、7.2%増加した。

# 平成29年3月新規大学等卒業予定者職業紹介状況

(大学：10月末現在)

青森労働局

	卒業者数(人)		就職希望者数(人)			就職内定者数(人)			就職未内定者数(人)			就職内定率		
			県内	県外		県内	県外		県内	県外		県内	県外	
平成28年3月卒	計	3,567	2,412	793	1,619	1,370	379	991	1,042	414	628	56.8	47.8	61.2 %
	男	1,992	1,285	427	858	712	186	526	573	241	332	55.4	43.6	61.3 %
	女	1,575	1,127	366	761	658	193	465	469	173	296	58.4	52.7	61.1 %
平成29年3月卒	計	3,710	2,571	899	1,672	1,565	490	1,075	1,006	409	597	60.9	54.5	64.3 %
	男	2,082	1,385	470	915	853	273	580	532	197	335	61.6	58.1	63.4 %
	女	1,628	1,186	429	757	712	217	495	474	212	262	60.0	50.6	65.4 %
増減数	計	143	159	106	53	195	111	84	▲ 36	▲ 5	▲ 31	/		
	男	90	100	43	57	141	87	54	▲ 41	▲ 44	3			
	女	53	59	63	▲ 4	54	24	30	5	39	▲ 34			
増減率	計	4.0 %	6.6	13.4	3.3 %	14.2	29.3	8.5 %	▲ 3.5	▲ 1.2	▲ 4.9 %	4.1	6.7	3.1 P
	男	4.5 %	7.8	10.1	6.6 %	19.8	46.8	10.3 %	▲ 7.2	▲ 18.3	0.9 %	6.2	14.5	2.1 P
	女	3.4 %	5.2	17.2	▲ 0.5 %	8.2	12.4	6.5 %	1.1	22.5	▲ 11.5 %	1.6	▲ 2.1	4.3 P
平成29年3月卒文系			1,189	520	669 人	685	306	379 人	504	214	290 人	57.6	58.8	56.7 %
平成29年3月卒理系			1,382	379	1,003 人	880	184	696 人	502	195	307 人	63.7	48.5	69.4 %

(短大：10月末現在)

	卒業者数(人)		就職希望者数(人)			就職内定者数(人)			就職未内定者数(人)			就職内定率		
			県内	県外		県内	県外		県内	県外		県内	県外	
平成28年3月卒	計	761	729	480	249	253	128	125	476	352	124	34.7	26.7	50.2 %
	男	81	74	55	19	24	15	9	50	40	10	32.4	27.3	47.4 %
	女	680	655	425	230	229	113	116	426	312	114	35.0	26.6	50.4 %
平成29年3月卒	計	739	672	427	245	227	103	124	445	324	121	33.8	24.1	50.6 %
	男	112	98	65	33	26	13	13	72	52	20	26.5	20.0	39.4 %
	女	627	574	362	212	201	90	111	373	272	101	35.0	24.9	52.4 %
増減数	計	▲ 22	▲ 57	▲ 53	▲ 4	▲ 26	▲ 25	▲ 1	▲ 31	▲ 28	▲ 3	/		
	男	31	24	10	14	2	▲ 2	4	22	12	10			
	女	▲ 53	▲ 81	▲ 63	▲ 18	▲ 28	▲ 23	▲ 5	▲ 53	▲ 40	▲ 13			
増減率	計	▲ 2.9 %	▲ 7.8	▲ 11.0	▲ 1.6 %	▲ 10.3	▲ 19.5	▲ 0.8 %	▲ 6.5	▲ 8.0	▲ 2.4 %	▲ 0.9	▲ 2.6	0.4 P
	男	38.3 %	32.4	18.2	73.7 %	8.3	▲ 13.3	44.4 %	44.0	30.0	100.0 %	▲ 5.9	▲ 7.3	▲ 8.0 P
	女	▲ 7.8 %	▲ 12.4	▲ 14.8	▲ 7.8 %	▲ 12.2	▲ 20.4	▲ 4.3 %	▲ 12.4	▲ 12.8	▲ 11.4 %	0.0	▲ 1.7	2.0 P

# 平成29年3月新規大学等卒業予定者職業紹介状況

(高専：10月末現在)

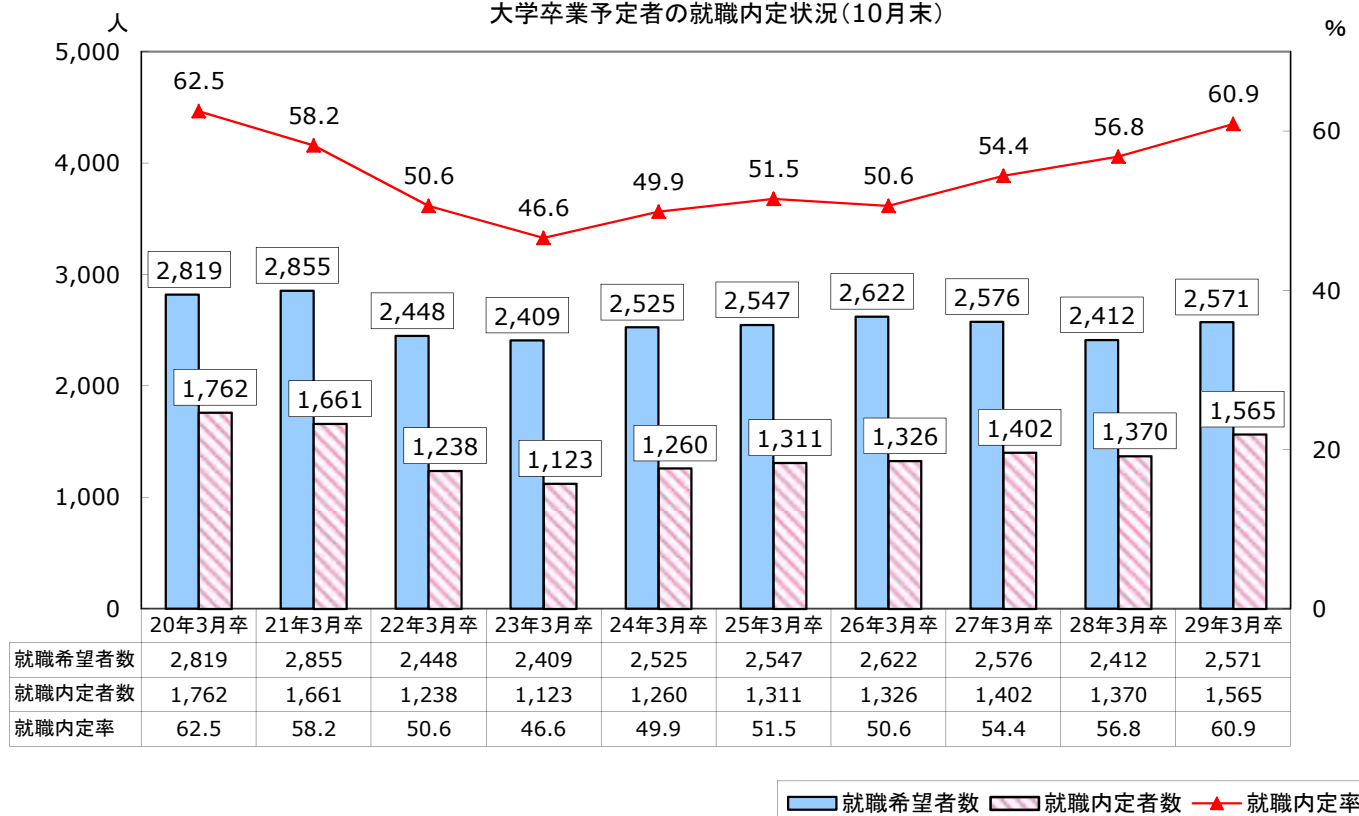
青森労働局

	卒業者数(人)		就職希望者数(人)			就職内定者数(人)			就職未内定者数(人)			就職内定率		
			県内	県外		県内	県外		県内	県外		県内	県外	
平成28年3月卒	計	185	99	27	72	91	26	65	8	1	7	91.9	96.3	90.3 %
	男	143	71	22	49	69	21	48	2	1	1	97.2	95.5	98.0 %
	女	42	28	5	23	22	5	17	6	0	6	78.6	100.0	73.9 %
平成29年3月卒	計	200	117	22	95	107	22	85	10	0	10	91.5	100.0	89.5 %
	男	146	85	18	67	78	18	60	7	0	7	91.8	100.0	89.6 %
	女	54	32	4	28	29	4	25	3	0	3	90.6	100.0	89.3 %
増減数	計	15	18	▲5	23	16	▲4	20	2	▲1	3	/		
	男	3	14	▲4	18	9	▲3	12	5	▲1	6			
	女	12	4	▲1	5	7	▲1	8	▲3	0	▲3			
増減率	計	8.1 %	18.2	▲18.5	31.9 %	17.6	▲15.4	30.8 %	25.0	-	42.9 %	▲0.4	3.7	▲0.8 P
	男	2.1 %	19.7	▲18.2	36.7 %	13.0	▲14.3	25.0 %	250.0	-	600.0 %	▲5.4	4.5	▲8.4 P
	女	28.6 %	14.3	▲20.0	21.7 %	31.8	▲20.0	47.1 %	▲50.0	-	▲50.0 %	12.0	0.0	15.4 P

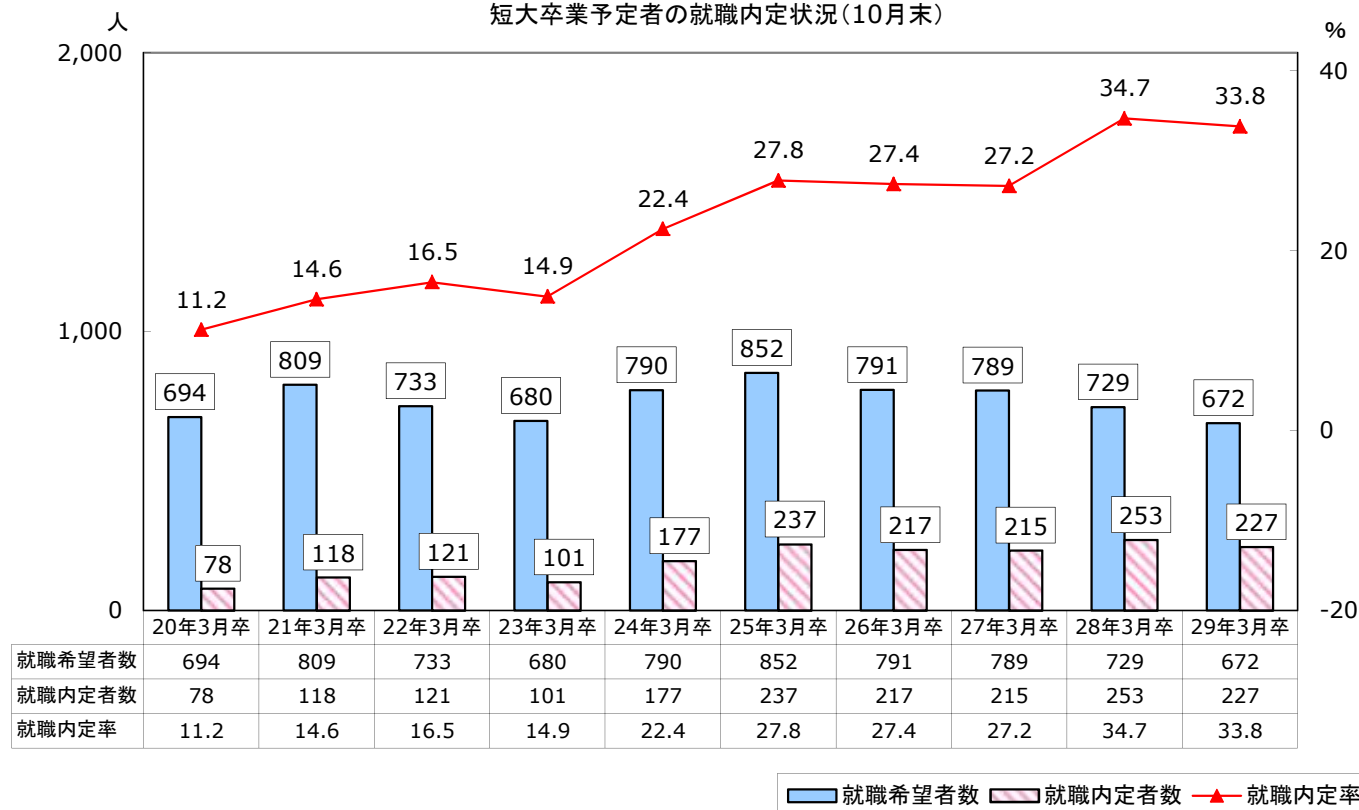
(専修学校：10月末現在)

	卒業者数(人)		就職希望者数(人)			就職内定者数(人)			就職未内定者数(人)			就職内定率		
			県内	県外		県内	県外		県内	県外		県内	県外	
平成28年3月卒	計	891	846	574	272	441	265	176	405	309	96	52.1	46.2	64.7 %
	男	475	442	308	134	253	149	104	189	159	30	57.2	48.4	77.6 %
	女	416	404	266	138	188	116	72	216	150	66	46.5	43.6	52.2 %
平成29年3月卒	計	860	809	570	239	430	268	162	379	302	77	53.2	47.0	67.8 %
	男	478	440	302	138	282	180	102	158	122	36	64.1	59.6	73.9 %
	女	382	369	268	101	148	88	60	221	180	41	40.1	32.8	59.4 %
増減数	計	▲31	▲37	▲4	▲33	▲11	3	▲14	▲26	▲7	▲19	/		
	男	3	▲2	▲6	4	29	31	▲2	▲31	▲37	6			
	女	▲34	▲35	2	▲37	▲40	▲28	▲12	5	30	▲25			
増減率	計	▲3.5 %	▲4.4	▲0.7	▲12.1 %	▲2.5	1.1	▲8.0 %	▲6.4	▲2.3	▲19.8 %	1.1	0.8	3.1 P
	男	0.6 %	▲0.5	▲1.9	3.0 %	11.5	20.8	▲1.9 %	▲16.4	▲23.3	20.0 %	6.9	11.2	▲3.7 P
	女	▲8.2 %	▲8.7	0.8	▲26.8 %	▲21.3	▲24.1	▲16.7 %	2.3	20.0	▲37.9 %	▲6.4	▲10.8	7.2 P

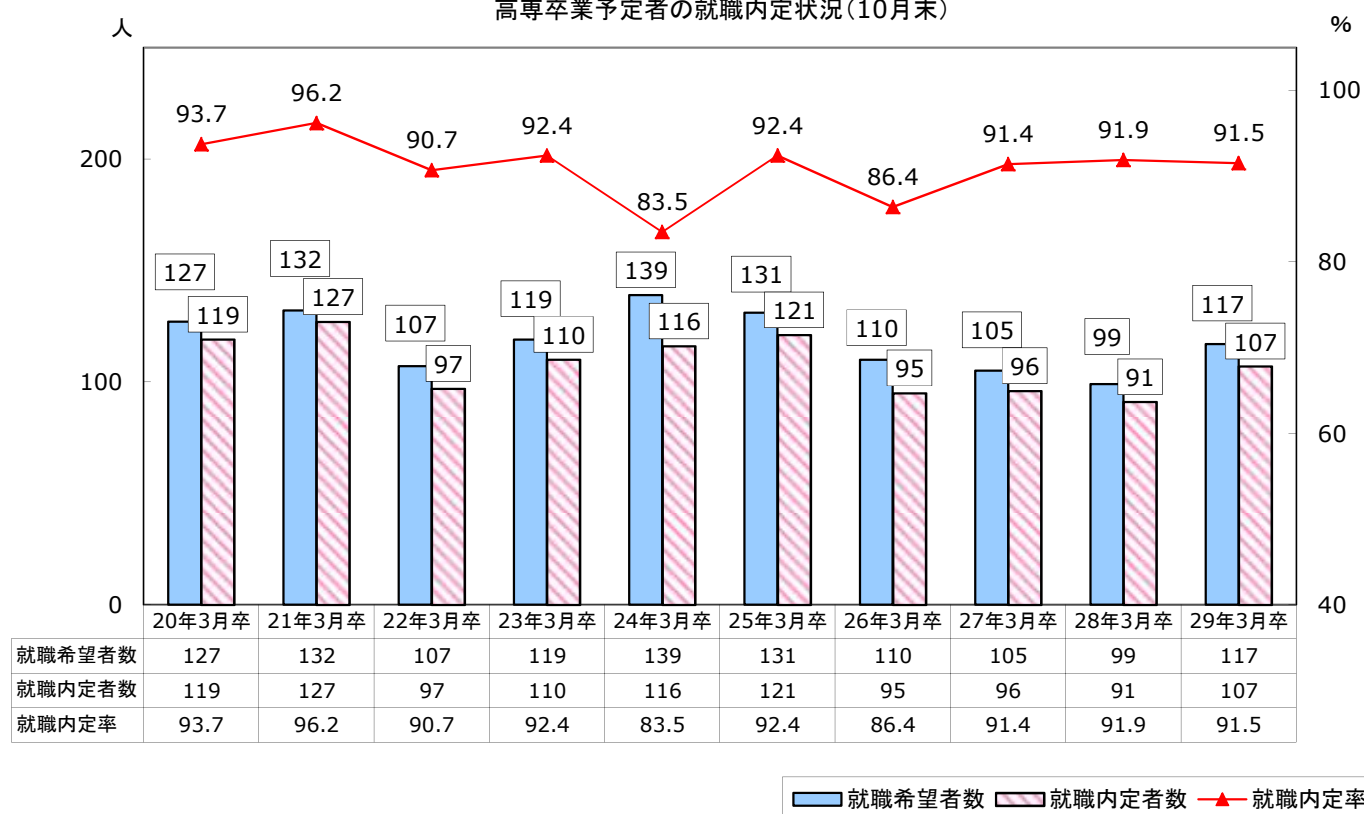
大学卒業予定者の就職内定状況(10月末)



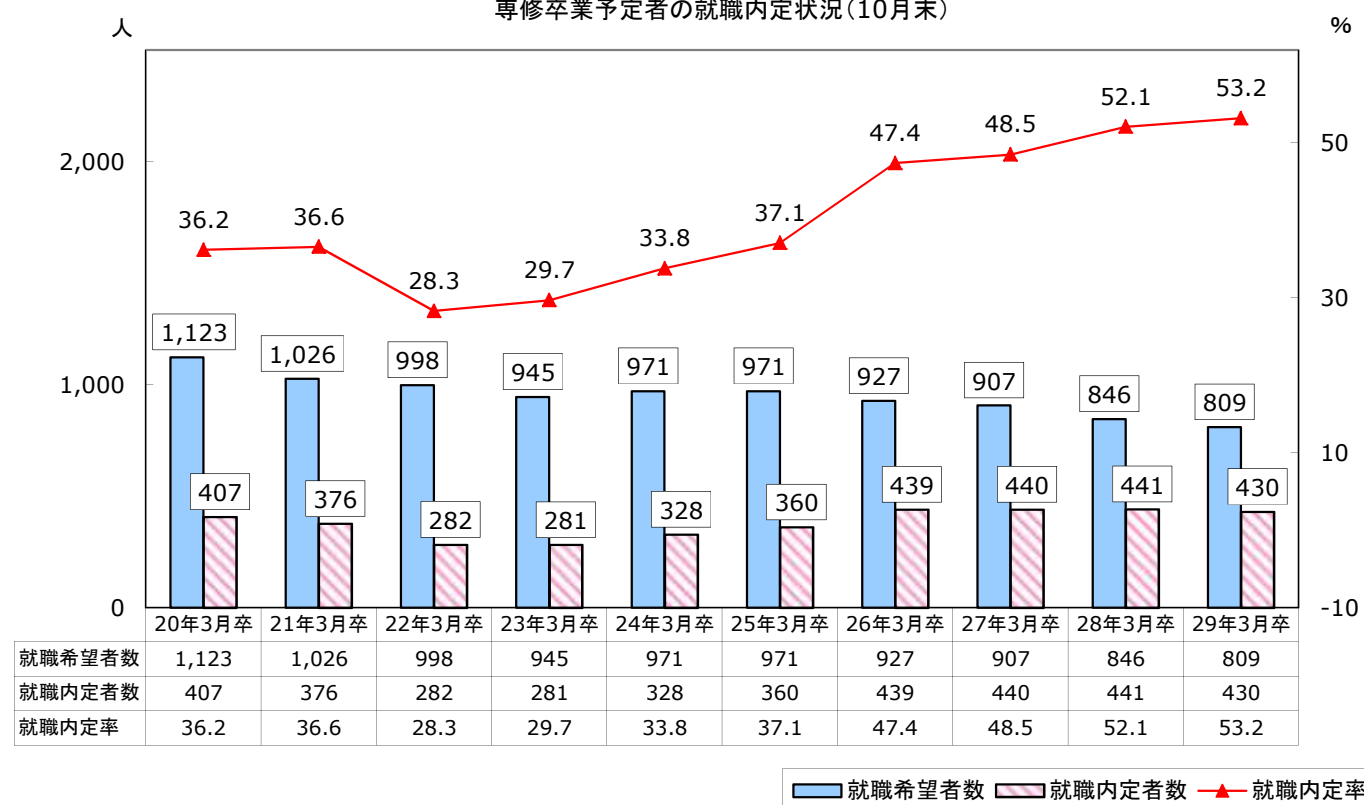
短大卒業予定者の就職内定状況(10月末)

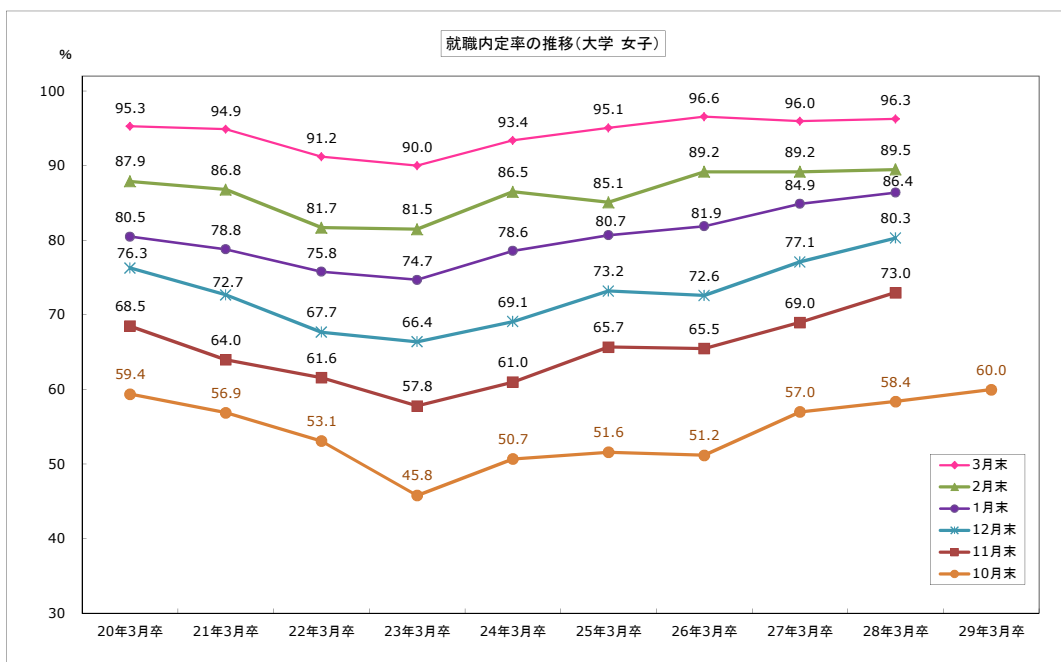
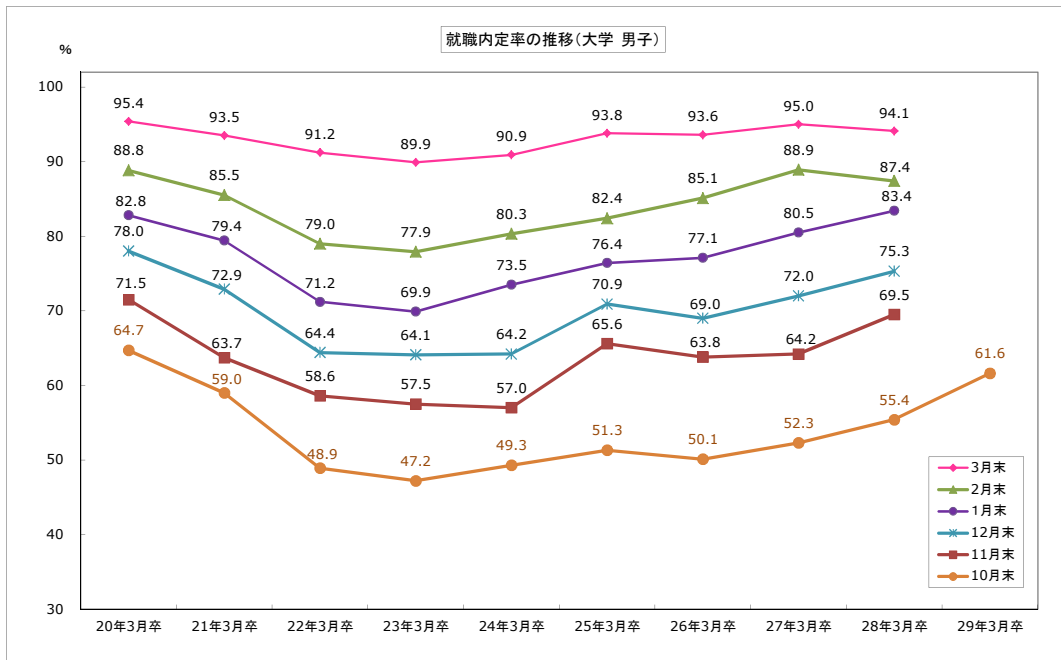
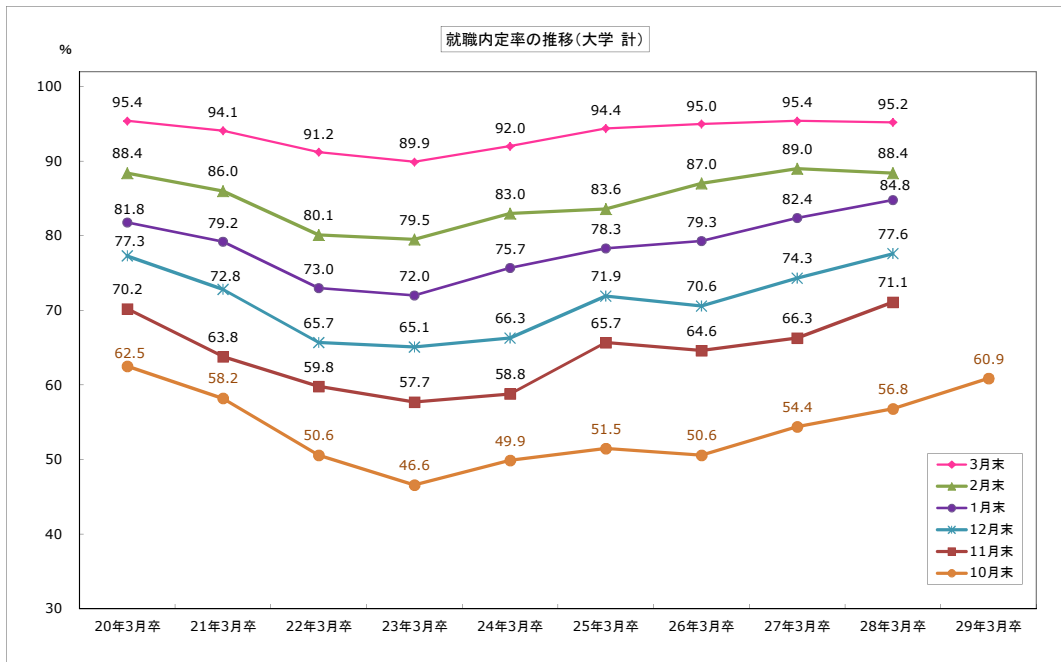


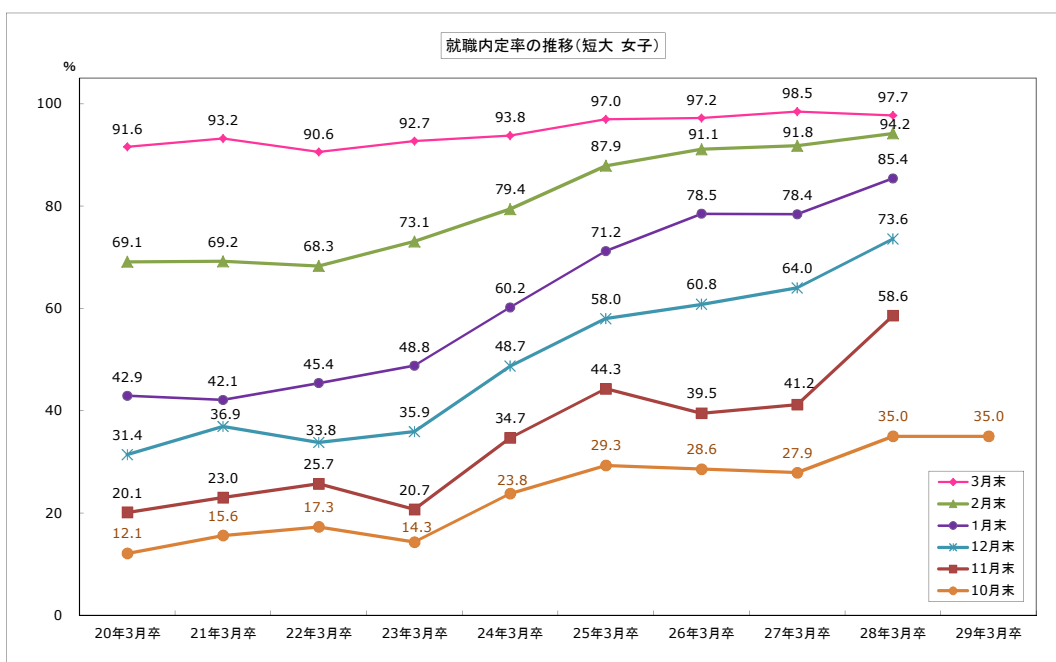
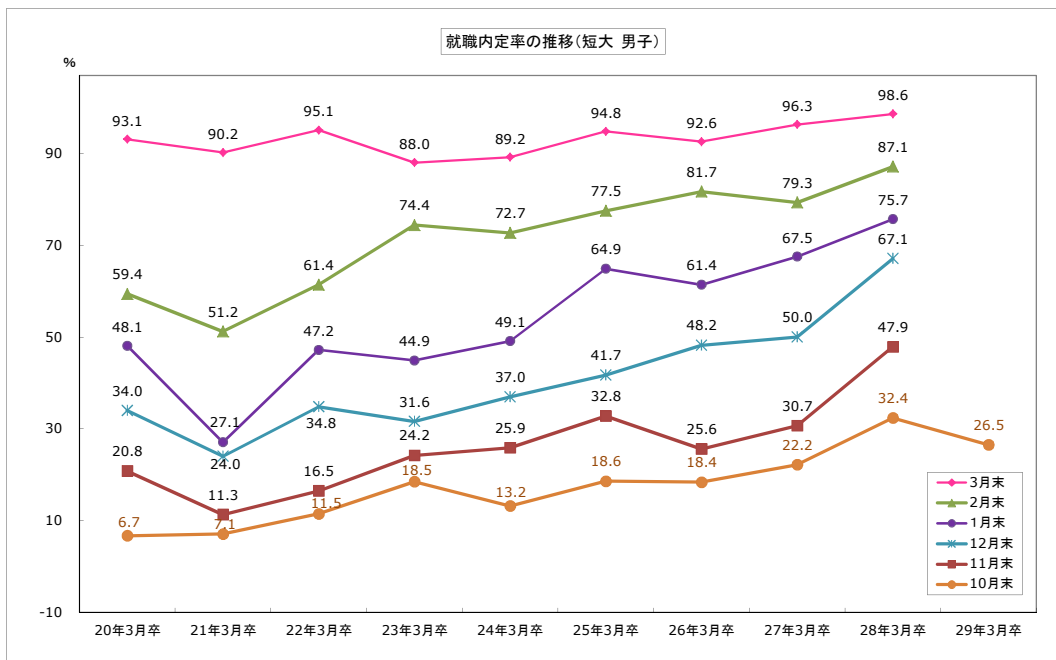
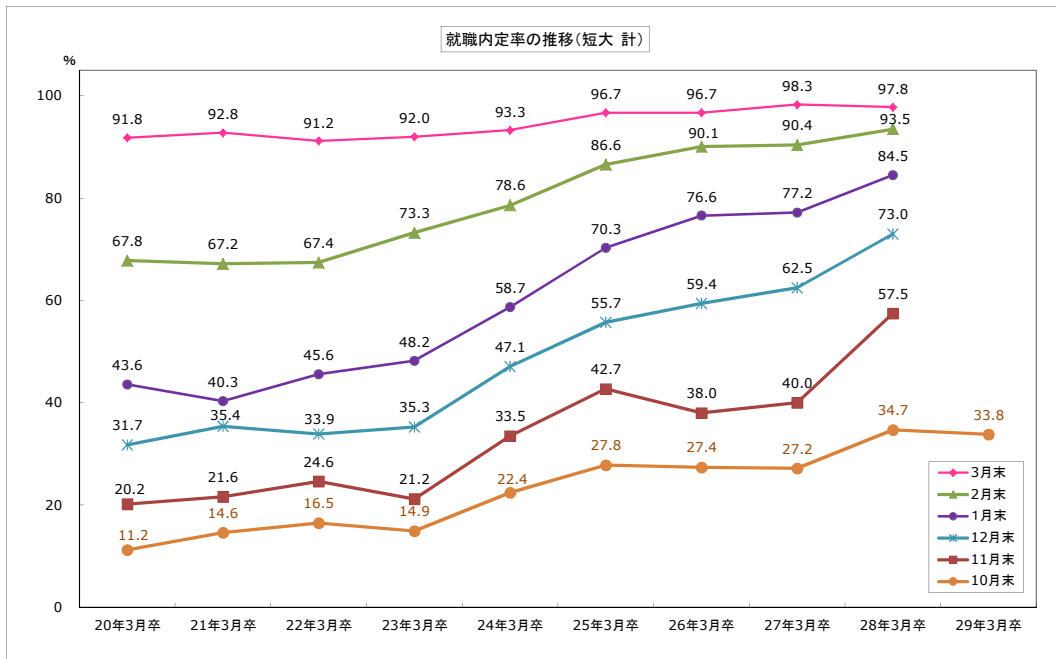
高専卒業予定者の就職内定状況(10月末)

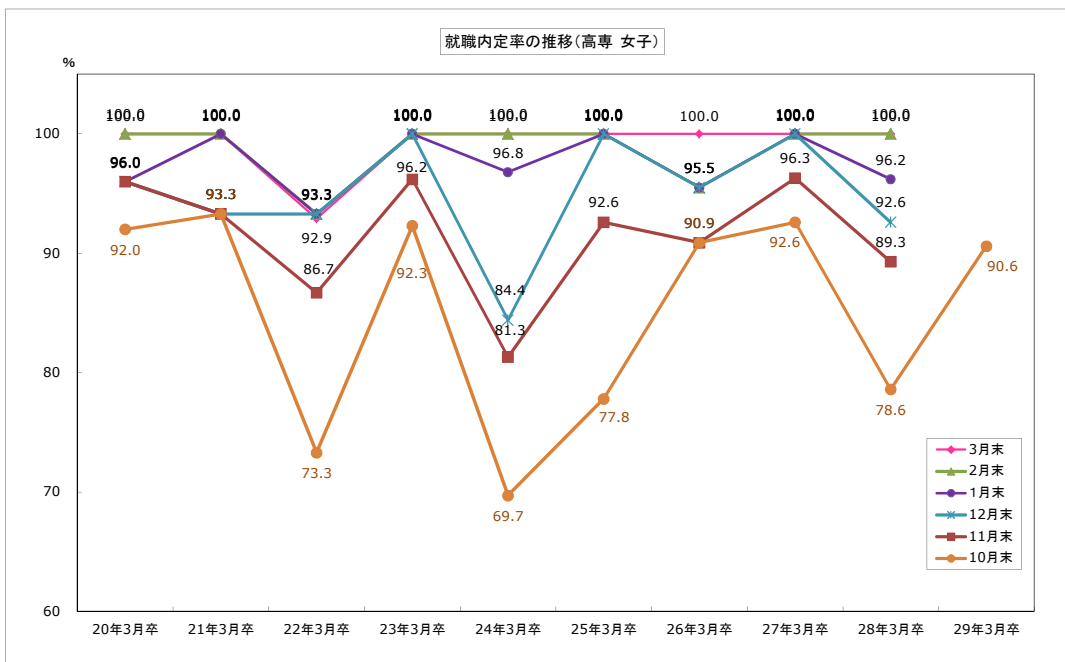
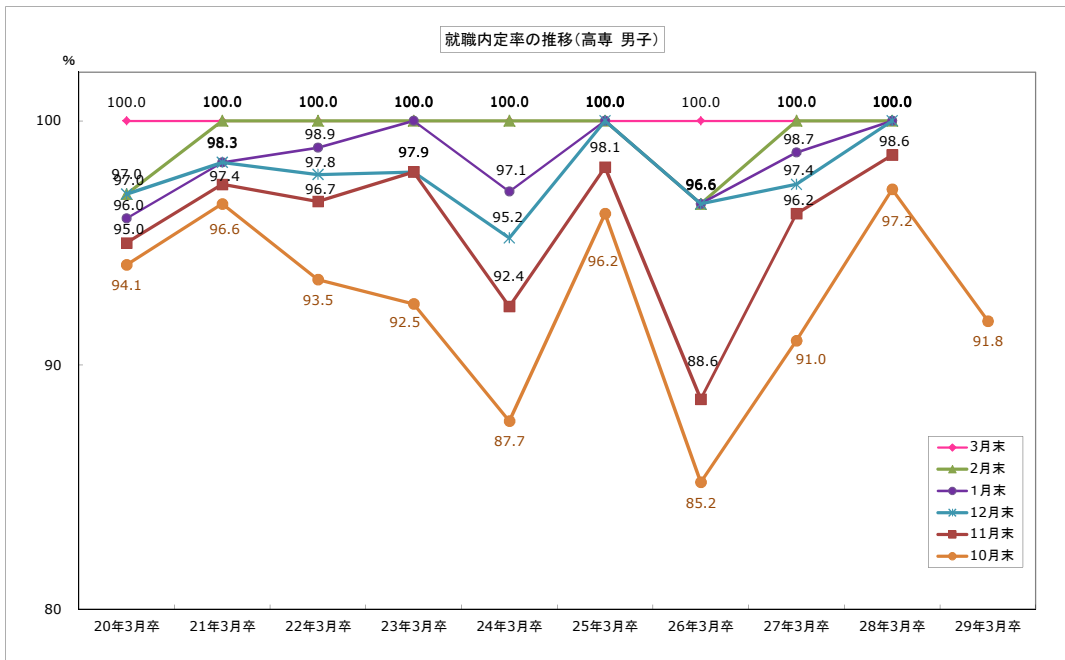
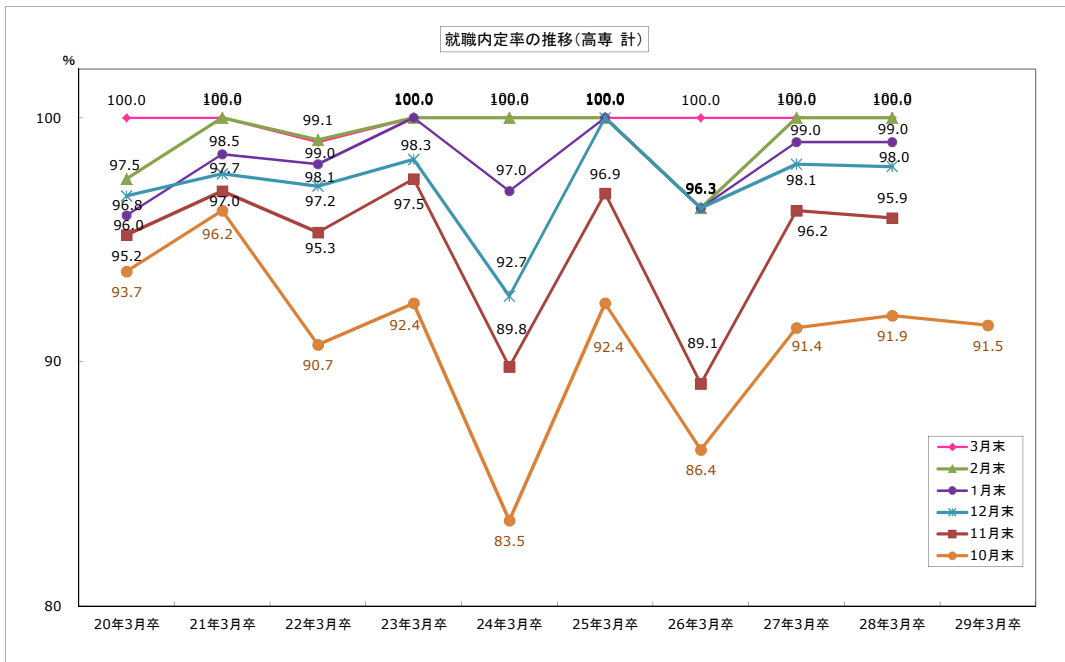


専修卒業予定者の就職内定状況(10月末)

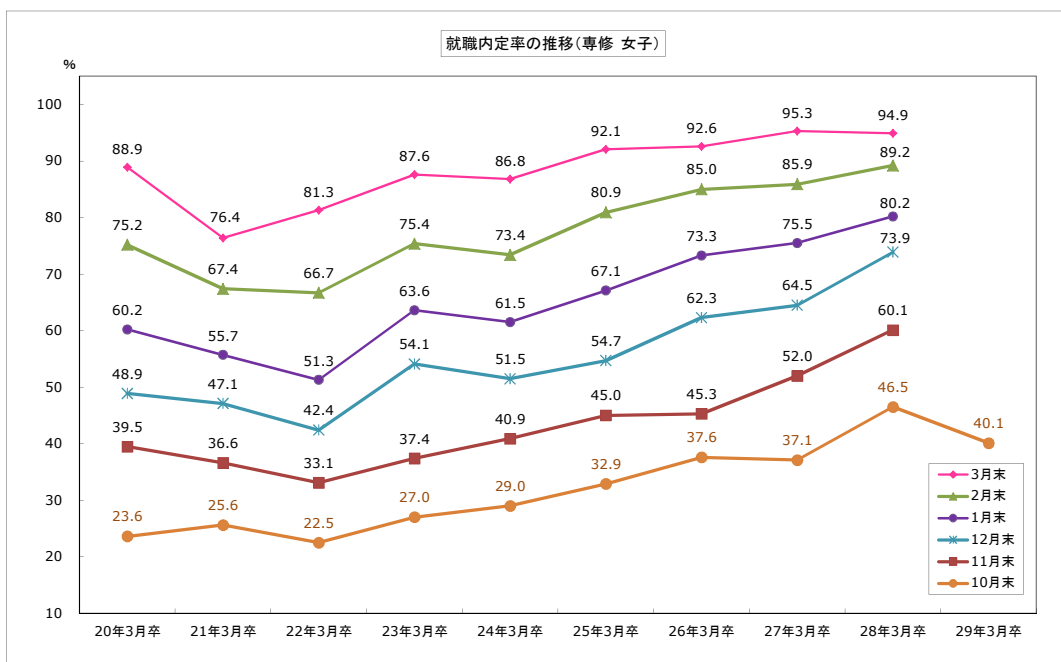
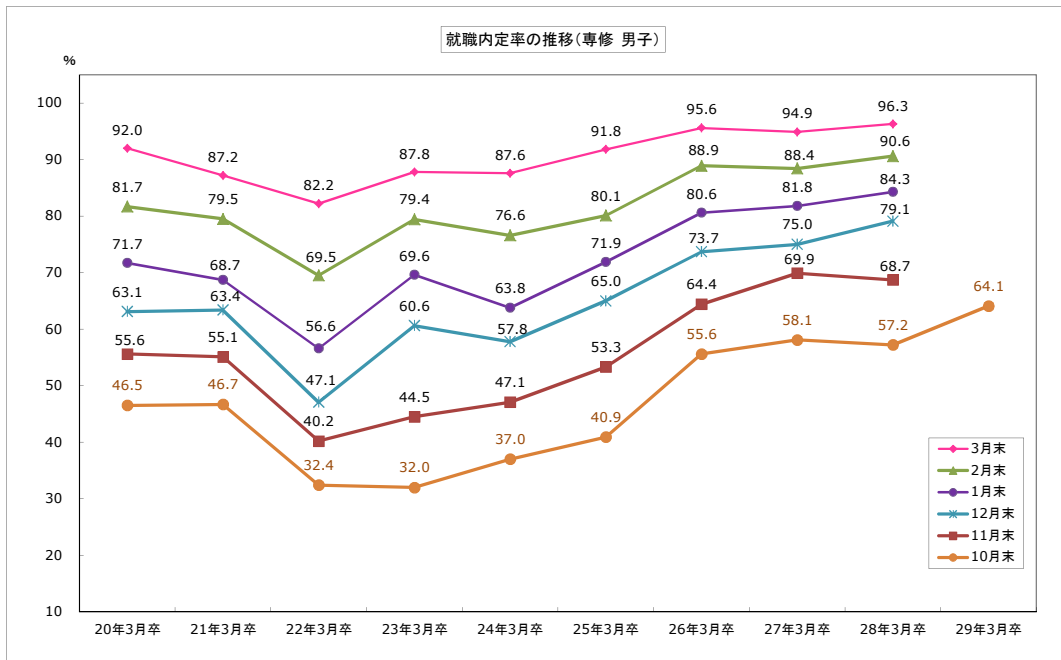
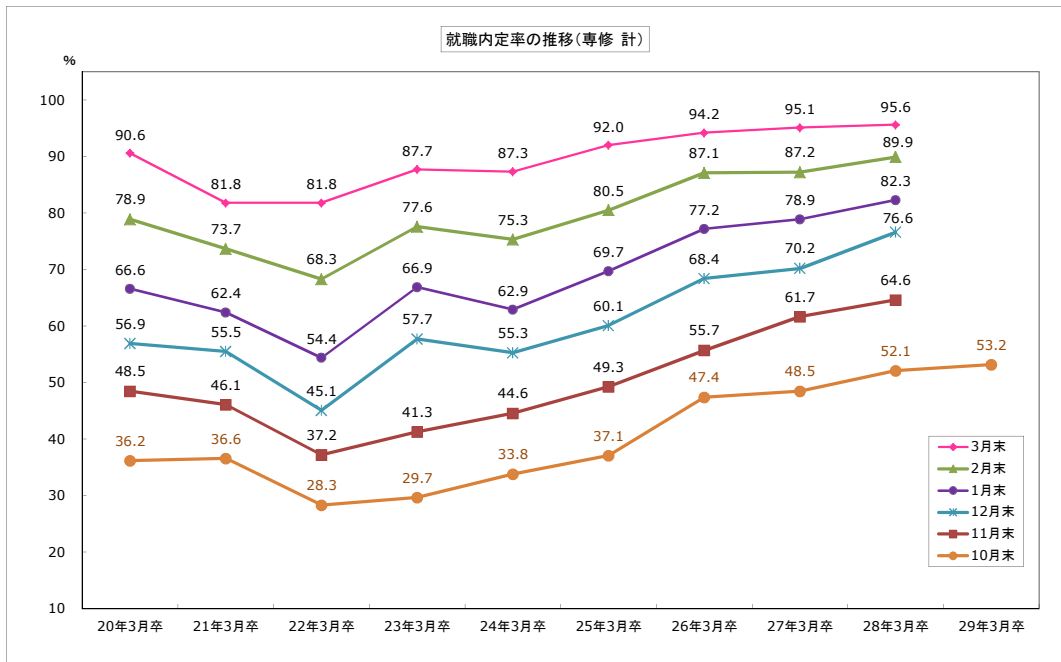












# 平成29年3月新規大学等卒業予定者県内求人状況(産業別)

平成28年10月末現在

青森労働局

	平成28年度	平成27年度	増減	増減率(%)
A, B 農、林、漁業(01~04)	9	23	△14	△60.9
C 鉱業, 採石業, 砂利採取業(05)	0	0	0	-
D 建設業(06~08)	162	118	44	37.3
E 製造業(09~32)	153	145	8	5.5
09 食料品製造業	43	44	△1	△2.3
10 飲料・たばこ・飼料製造業	0	1	△1	-
11 繊維工業	12	12	0	0.0
12 木材・木製品製造業(家具除く)	1	0	1	-
13 家具・装備品製造業	0	0	0	-
14 パルプ・紙・紙加工品製造業	0	0	0	-
15 印刷・同関連業	0	1	△1	-
16 化学工業	0	0	0	-
17 石油製品・石炭製品製造業	0	0	0	-
18 プラスチック製品製造業(別掲を除く)	0	0	0	-
19 ゴム製品製造業	0	0	0	-
21 窯業・土石製品製造業	7	3	4	133.3
22 鉄鋼業	5	5	0	0.0
23 非鉄金属製造業	7	7	0	0.0
24 金属製品製造業	27	29	△2	△6.9
25 はん用機械器具製造業	8	0	8	-
26 生産用機械器具製造業	0	1	△1	-
27 業務用機械器具製造業	9	7	2	28.6
28 電子部品・デバイス・電子回路製造業	22	26	△4	△15.4
29 電気機械器具製造業	10	8	2	25.0
30 情報通信機械器具製造業	0	0	0	-
31 輸送用機械器具製造業	2	1	1	100.0
20、32 その他の製造業	0	0	0	-
F 電気・ガス・熱供給・水道業(33~36)	1	0	1	-
G 情報通信業(37~41)	36	30	6	20.0
H 運輸業, 郵便業(42~49)	20	14	6	42.9
I 卸売業・小売業(50~61)	394	357	37	10.4
50~55 卸売業	119	77	42	54.5
56~61 小売業	275	280	△5	△1.8
J 金融業・保険業(62~67)	36	27	9	33.3
K 不動産業, 物品賃貸業(68~70)	23	13	10	76.9
L 学術研究, 専門, 技術サービス業(71~74)	45	67	△22	△32.8
M 宿泊業, 飲食サービス業(75~77)	52	63	△11	△17.5
75 宿泊業	44	47	△3	△6.4
76 飲食店	8	16	△8	△50.0
N 生活関連サービス業, 娯楽業(78~80)	59	55	4	7.3
O 教育, 学習支援業(81, 82)	30	30	0	0.0
P 医療, 福祉(83~85)	526	517	9	1.7
Q 複合サービス事業(86, 87)	67	41	26	63.4
R サービス業(他に分類されないもの)(88~96)	74	72	2	2.8
S, T 公務(他に分類されるものを除く)・その他(97,98,99)	0	1	△1	-
合計	1,687	1,573	114	7.2

平成29年3月新規大学等卒業予定者県内求人状況(安定所別)

平成28年10月末現在

青森労働局

項目	求人件数			求人数		
	28年度	27年度	前年同月比	28年度	27年度	前年同月比
労働局計	673	606	67	1,687	1,573	114
			11.1			7.2
青森	151	149	2	541	529	12
			1.3			2.3
八戸	228	176	52	501	421	80
			29.5			19.0
弘前	127	125	2	303	286	17
			1.6			5.9
むつ	27	20	7	65	56	9
			35.0			16.1
野辺地	31	27	4	64	60	4
			14.8			6.7
五所川原	25	28	△ 3	60	54	6
			△ 10.7			11.1
三沢	23	25	△ 2	62	76	△ 14
			△ 8.0			△ 18.4
十和田	32	31	1	46	50	△ 4
			3.2			△ 8.0
黒石	29	25	4	45	41	4
			16.0			9.8

※前年同月比欄上段は増減数、下段は増減率。