

青森労働局発表

平成28年10月26日

【照会先】

青森労働局職業安定部職業安定課
課長 中川 勝則
地方職業指導官 豊島 幸弘
電話 017(721)2000

報道関係者 各位

平成29年3月新規高等学校卒業予定者職業紹介状況

(平成28年9月末現在)

- 1 求人数(県内)は、4,332人となり、前年同月に比べ567人(15.1%)増加した。
前月に比べ382人(9.7%)増加した。
- 2 就職希望者数は全体で、3,474人となり、前年同月に比べ150人(4.1%)減少した。
前月に比べ383人(9.9%)減少した。
県内就職希望者数は、2,061人となり、前年同月に比べ8人(0.4%)増加した。
前月に比べ294人(12.5%)減少した。
県外就職希望者数は、1,413人となり、前年同月に比べ158人(10.1%)減少した。
前月に比べ89人(5.9%)減少した。
- 3 求人倍率(県内)は、2.10倍となり、前年同月に比べ0.27ポイント上回った。
前月に比べ0.42ポイント上回った。
- 4 就職内定者数は全体で、1,817人となり、前年同月に比べ124人(7.3%)増加した。
県内就職内定者数は、844人となり、前年同月に比べ158人(23.0%)増加した。
県外就職内定者数は、973人となり、前年同月に比べ34人(3.4%)減少した。
- 5 就職内定率は全体で、52.3%となり、前年同月に比べ5.6ポイント上回った。
県内就職内定率は、41.0%となり、前年同月に比べ7.6ポイント上回った。
県外就職内定率は、68.9%となり、前年同月に比べ4.8ポイント上回った。

新規高等学校卒業予定者の就職支援

各ハローワークでは、更なる高卒求人を確保するため、積極的な求人開拓を実施している。
また、企業と生徒との面談の場を提供し、企業への理解を深めマッチングを推進するため就職面談会を開催する。

・就職面談会開催日程

- 11月9日(水) 13:00~15:30 八戸プラザホテルアーバンホール(八戸市)
- 11月10日(木) 13:00~16:00 ホテル青森(青森市)
- 11月16日(水) 13:30~16:00 アートホテル弘前シティ(弘前市)

平成29年3月新規高等学校卒業予定者職業紹介状況

平成28年9月末現在

青森労働局

項 目	平成 29 年 3 月 卒			平成 28 年 3 月 卒			対 前 年 同 月 比		
	計	男	女	計	男	女	計	男	女
卒 業 予 定 者 数	12,846	6,450	6,396	12,951	6,567	6,384	▲ 105 ▲ 0.8	▲ 117 ▲ 1.8	12 0.2
① 就 職 希 望 者 数 計	3,474	1,894	1,580	3,624	2,065	1,559	▲ 150 ▲ 4.1	▲ 171 ▲ 8.3	21 1.3
② 県 内	2,061	1,073	988	2,053	1,061	992	8 0.4	12 1.1	▲ 4 ▲ 0.4
県 外	1,413	821	592	1,571	1,004	567	▲ 158 ▲ 10.1	▲ 183 ▲ 18.2	25 4.4
県内就職希望者の割合 ②/①×100	59.3	56.7	62.5	56.7	51.4	63.6	2.6	5.3	▲ 1.1
求 人 数 (県 内)	4,332	/		3,765	/		567 15.1	/	
求 人 倍 率 (県 内)	2.10	/		1.83	/		0.27	/	
③ 就 職 内 定 者 数 計	1,817	1,080	737	1,693	1,089	604	124 7.3	▲ 9 ▲ 0.8	133 22.0
④ 県 内	844	488	356	686	422	264	158 23.0	66 15.6	92 34.8
県 外	973	592	381	1,007	667	340	▲ 34 ▲ 3.4	▲ 75 ▲ 11.2	41 12.1
県内就職内定者の割合 ④/③×100	46.5	45.2	48.3	40.5	38.8	43.7	6.0	6.4	4.6
就 職 内 定 率 計	52.3	57.0	46.6	46.7	52.7	38.7	5.6	4.3	7.9
県 内	41.0	45.5	36.0	33.4	39.8	26.6	7.6	5.7	9.4
県 外	68.9	72.1	64.4	64.1	66.4	60.0	4.8	5.7	4.4
⑤ 就 職 未 内 定 者 数	1,657	814	843	1,931	976	955	▲ 274 ▲ 14.2	▲ 162 ▲ 16.6	▲ 112 ▲ 11.7
⑥ 県 内	1,217	585	632	1,367	639	728	▲ 150 ▲ 11.0	▲ 54 ▲ 8.5	▲ 96 ▲ 13.2
県 外	440	229	211	564	337	227	▲ 124 ▲ 22.0	▲ 108 ▲ 32.0	▲ 16 ▲ 7.0
県内就職未内定者の割合 ⑥/⑤×100	73.4	71.9	75.0	70.8	65.5	76.2	2.6	6.4	▲ 1.2

※ 卒業者数は5月15日現在の求職動向調査結果により計上。

(注) 対前年同月比欄の上段は実数値、下段は%、ポイントである。

平成29年3月新規高等学校卒業予定者の県内求人状況（安定所別）

平成28年9月末現在

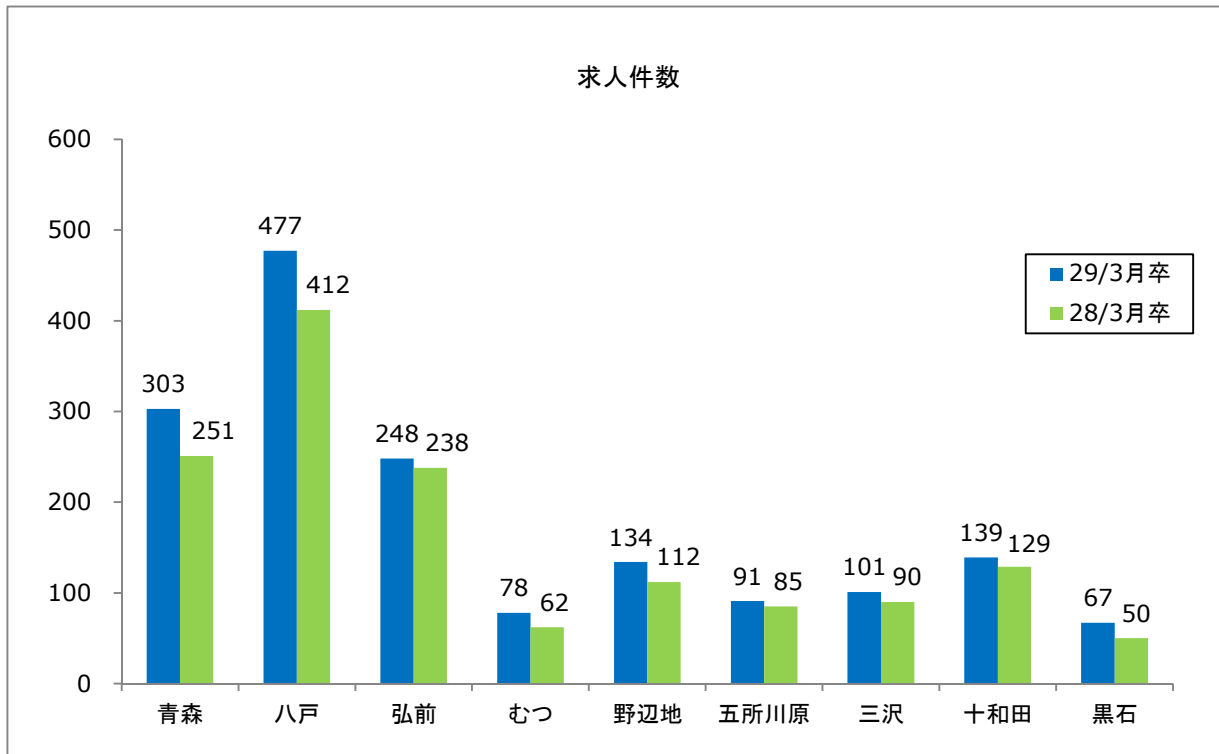
青森労働局

項目	求人件数			求人数		
	本年度	前年度	前年同月比	本年度	前年度	前年同月比
労働局計	1,638	1,429	209	4,332	3,765	567
			14.6			15.1
青森	303	251	52	796	679	117
			20.7			17.2
八戸	477	412	65	1,379	1,192	187
			15.8			15.7
弘前	248	238	10	631	641	▲ 10
			4.2			▲ 1.6
むつ	78	62	16	199	103	96
			25.8			93.2
野辺地	134	112	22	432	356	76
			19.6			21.3
五所川原	91	85	6	200	186	14
			7.1			7.5
三沢	101	90	11	259	232	27
			12.2			11.6
十和田	139	129	10	291	262	29
			7.8			11.1
黒石	67	50	17	145	114	31
			34.0			27.2

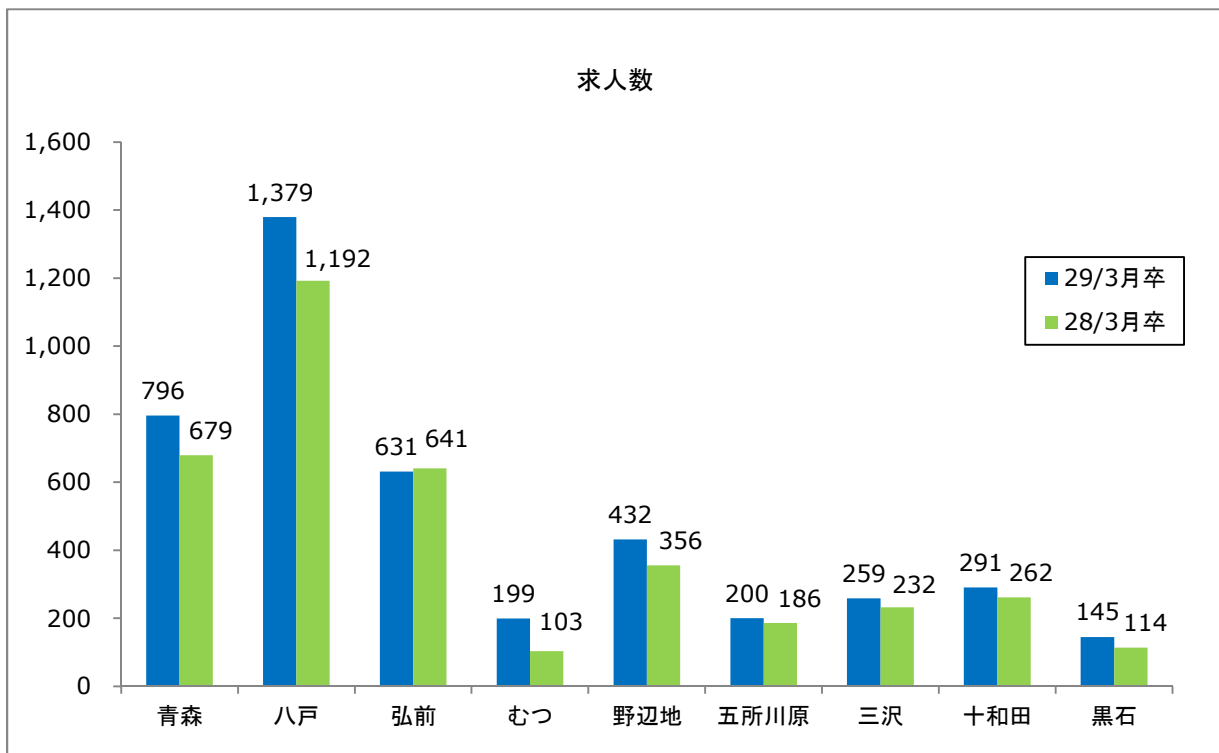
（注）対前年同月比欄の上段は実数値、下段は%、ポイントである。

新規高等学校卒業予定者対象求人受理状況(安定所別)

平成28年9月末現在



求人件数	青森	八戸	弘前	むつ	野辺地	五所川原	三沢	十和田	黒石
29/3月卒	303	477	248	78	134	91	101	139	67
28/3月卒	251	412	238	62	112	85	90	129	50



求人数	青森	八戸	弘前	むつ	野辺地	五所川原	三沢	十和田	黒石
29/3月卒	796	1,379	631	199	432	200	259	291	145
28/3月卒	679	1,192	641	103	356	186	232	262	114

平成29年3月新規高等学校卒業予定者求人状況（産業別）

平成28年9月末現在

青森労働局

項目	区分	平成29年3月卒	平成28年3月卒	対前年の増減	増減率（%）
A, B	農、林、漁業（01～04）	54	43	11	25.6
C	鉱業、採石業、砂利採取業（05）	0	1	▲1	-
D	建設業（06～08）	728	602	126	20.9
E	製造業（09～32）	901	793	108	13.6
	09 食料品製造業	240	187	53	28.3
	10 飲料・たばこ・飼料製造業	8	9	▲1	▲11.1
	11 繊維工業	92	96	▲4	▲4.2
	12 木材・木製品製造業（家具除く）	18	12	6	50.0
	13 家具・装備品製造業	0	0	0	-
	14 パルプ・紙・紙加工品製造業	20	20	0	0.0
	15 印刷・同関連業	19	3	16	533.3
	16 化学工業	11	8	3	37.5
	17 石油製品・石炭製品製造業	0	0	0	-
	18 プラスチック製品製造業（別掲を除く）	13	3	10	333.3
	19 ゴム製品製造業	0	0	0	-
	21 窯業・土石製品製造業	21	32	▲11	▲34.4
	22 鉄鋼業	15	12	3	25.0
	23 非鉄金属製造業	74	78	▲4	▲5.1
	24 金属製品製造業	127	118	9	7.6
	25 はん用機械器具製造業	17	14	3	21.4
	26 生産用機械器具製造業	14	31	▲17	▲54.8
	27 業務用機械器具製造業	43	43	0	0.0
	28 電子部品・デバイス・電子回路製造業	62	52	10	19.2
	29 電気機械器具製造業	67	54	13	24.1
	30 情報通信機械器具製造業	14	5	9	180.0
	31 輸送用機械器具製造業	24	14	10	71.4
	20、32 その他の製造業	2	2	0	0.0
F	電気・ガス・熱供給・水道業（33～36）	8	6	2	33.3
G	情報通信業（37～41）	22	18	4	22.2
H	運輸業、郵便業（42～49）	90	79	11	13.9
I	卸売業・小売業（50～61）	719	620	99	16.0
	50～55 卸売業	252	201	51	25.4
	56～61 小売業	467	419	48	11.5
J	金融業・保険業（62～67）	52	59	▲7	▲11.9
K	不動産業、物品賃貸業（68～70）	28	25	3	12.0
L	学術研究、専門、技術サービス業（71～74）	69	56	13	23.2
M	宿泊業、飲食サービス業（75～77）	275	233	42	18.0
	宿泊業 75	134	131	3	2.3
	飲食サービス業 76、77	141	102	39	38.2
N	生活関連サービス業、娯楽業（78～80）	239	193	46	23.8
O	教育、学習支援業（81、82）	7	7	0	0.0
P	医療、福祉（83～85）	816	768	48	6.3
Q	複合サービス事業（86、87）	85	68	17	25.0
R	サービス業（他に分類されないもの）（88～96）	239	194	45	23.2
S, T	公務（他に分類されるものを除く）・その他（97,98,99）	0	0	0	-
	合計	4,332	3,765	567	15.1

平成29年3月新規高等学校卒業予定者求人状況（職業別）

平成28年9月末現在

青森労働局

項 目	平成29年 3月卒	平成28年 3月卒	対前年 の増減	増減率(%)
A, B 管理、専門・技術	439	395	44	11.1
C 事務	395	303	92	30.4
D 販売	497	424	73	17.2
E サービス	1,274	1,160	114	9.8
美容師等	80	65	15	23.1
調理師見習等	179	128	51	39.8
飲食店店員等	262	258	4	1.6
その他	753	709	44	6.2
H, I, J, K 技能工、採掘、製造、建築の職業	1,546	1,340	206	15.4
① 製造・製作の職業	930	827	103	12.5
② 定置機関・建設機械運転	237	205	32	15.6
③ 採掘・建設・労務の職業	348	273	75	27.5
その他	31	35	▲4	▲11.4
F, G その他の職業	181	143	38	26.6
合 計	4,332	3,765	567	15.1

平成29年3月新規高等学校卒業予定者の就職内定状況

平成28年9月末現在

青 森 労 働 局

項目		就職希望者数			就 職 内 定 者						就 職 内 定 率						就職未内定者数		
					本 年 度			前 年 度			本 年 度			前 年 度					
		計	県内	県外	計	県内	県外	計	県内	県外	計	県内	県外	計	県内	県外	計	県内	県外
労働局計	計	3,474	2,061	1,413	1,817	844	973	1,693	686	1,007	52.3	41.0	68.9	46.7	33.4	64.1	1,657	1,217	440
	男	1,894	1,073	821	1,080	488	592	1,089	422	667	57.0	45.5	72.1	52.7	39.8	66.4	814	585	229
	女	1,580	988	592	737	356	381	604	264	340	46.6	36.0	64.4	38.7	26.6	60.0	843	632	211
青 森	計	728	478	250	298	130	168	251	90	161	40.9	27.2	67.2	34.6	21.1	54.0	430	348	82
	男	401	246	155	201	81	120	180	55	125	50.1	32.9	77.4	41.9	25.9	57.3	200	165	35
	女	327	232	95	97	49	48	71	35	36	29.7	21.1	50.5	24.1	16.3	45.0	230	183	47
八 戸	計	826	475	351	465	219	246	425	201	224	56.3	46.1	70.1	52.9	42.1	68.5	361	256	105
	男	465	252	213	291	132	159	288	138	150	62.6	52.4	74.6	63.9	55.0	75.0	174	120	54
	女	361	223	138	174	87	87	137	63	74	48.2	39.0	63.0	38.8	27.9	58.3	187	136	51
弘 前	計	579	346	233	268	113	155	283	108	175	46.3	32.7	66.5	43.8	29.8	61.6	311	233	78
	男	327	191	136	165	70	95	182	51	131	50.5	36.6	69.9	46.8	28.8	61.8	162	121	41
	女	252	155	97	103	43	60	101	57	44	40.9	27.7	61.9	39.3	30.8	61.1	149	112	37
心 つ	計	215	90	125	142	43	99	124	37	87	66.0	47.8	79.2	58.5	41.6	70.7	73	47	26
	男	116	39	77	84	23	61	83	24	59	72.4	59.0	79.2	64.8	51.1	72.8	32	16	16
	女	99	51	48	58	20	38	41	13	28	58.6	39.2	79.2	48.8	31.0	66.7	41	31	10
野 辺 地	計	180	135	45	112	78	34	103	59	44	62.2	57.8	75.6	52.0	42.4	74.6	68	57	11
	男	103	83	20	64	50	14	70	44	26	62.1	60.2	70.0	57.4	51.2	72.2	39	33	6
	女	77	52	25	48	28	20	33	15	18	62.3	53.8	80.0	43.4	28.3	78.3	29	24	5
五所川原	計	352	171	181	190	78	112	190	49	141	54.0	45.6	61.9	46.2	26.3	62.7	162	93	69
	男	193	79	114	101	35	66	118	24	94	52.3	44.3	57.9	54.1	28.9	69.6	92	44	48
	女	159	92	67	89	43	46	72	25	47	56.0	46.7	68.7	37.3	24.3	52.2	70	49	21
三 沢	計	204	129	75	121	71	50	95	40	55	59.3	55.0	66.7	48.0	33.3	70.5	83	58	25
	男	71	51	20	42	26	16	42	23	19	59.2	51.0	80.0	53.8	45.1	70.4	29	25	4
	女	133	78	55	79	45	34	53	17	36	59.4	57.7	61.8	44.2	24.6	70.6	54	33	21
十 和 田	計	207	111	96	138	72	66	130	62	68	66.7	64.9	68.8	65.7	57.9	74.7	69	39	30
	男	150	80	70	107	58	49	99	50	49	71.3	72.5	70.0	66.0	58.8	75.4	43	22	21
	女	57	31	26	31	14	17	31	12	19	54.4	45.2	65.4	64.6	54.5	73.1	26	17	9
黒 石	計	183	126	57	83	40	43	92	40	52	45.4	31.7	75.4	39.7	27.4	60.5	100	86	14
	男	68	52	16	25	13	12	27	13	14	36.8	25.0	75.0	27.3	18.8	46.7	43	39	4
	女	115	74	41	58	27	31	65	27	38	50.4	36.5	75.6	48.9	35.1	67.9	57	47	10

平成29年3月新規高等学校卒業予定者就職内定状況（産業別）

平成28年9月末現在

青森労働局

項目	区分	平成29年3月卒	平成28年3月卒	対前年の増減	増減率（%）
A, B	農、林、漁業（01～04）	6	6	0	0.0
C	鉱業、採石業、砂利採取業（05）	0	1	▲ 1	-
D	建設業（06～08）	92	53	39	73.6
E	製造業（09～32）	290	258	32	12.4
	09 食品製造業	48	42	6	14.3
	10 飲料・たばこ・飼料製造業	4	1	3	300.0
	11 繊維工業	13	22	▲ 9	▲ 40.9
	12 木材・木製品製造業（家具除く）	4	0	4	-
	13 家具・装備品製造業	0	0	0	-
	14 パルプ・紙・紙加工品製造業	6	7	▲ 1	▲ 14.3
	15 印刷・関連産業	9	0	9	-
	16 化学工業	7	6	1	16.7
	17 石油製品・石炭製品製造業	0	0	0	-
	18 プラスチック製品製造業（別掲を除く）	5	0	5	-
	19 ゴム製品製造業	0	0	0	-
	21 窯業・土石製品製造業	5	12	▲ 7	▲ 58.3
	22 鉄鋼業	7	7	0	0.0
	23 非鉄金属製造業	63	60	3	5.0
	24 金属製品製造業	42	35	7	20.0
	25 はん用機械器具製造業	1	2	▲ 1	▲ 50.0
	26 生産用機械器具製造業	8	8	0	0.0
	27 業務用機械器具製造業	19	20	▲ 1	▲ 5.0
	28 電子部品・デバイス・電子回路製造業	23	13	10	76.9
	29 電気機械器具製造業	15	10	5	50.0
	30 情報通信機械器具製造業	5	1	4	400.0
	31 輸送用機械器具製造業	6	10	▲ 4	▲ 40.0
	20、32 その他の製造業	0	2	▲ 2	-
F	電気・ガス・熱供給・水道業（33～36）	6	4	2	50.0
G	情報通信業（37～41）	5	2	3	150.0
H	運輸業、郵便業（42～49）	14	9	5	55.6
I	卸売業・小売業（50～61）	180	140	40	28.6
	50～55 卸売業	44	32	12	37.5
	56～61 小売業	136	108	28	25.9
J	金融業・保険業（62～67）	14	13	1	7.7
K	不動産業、物品賃貸業（68～70）	19	11	8	72.7
L	学術研究、専門、技術サービス業（71～74）	9	12	▲ 3	▲ 25.0
M	宿泊業、飲食サービス業（75～77）	32	22	10	45.5
	宿泊業 75	24	16	8	50.0
	飲食サービス業 76、77	8	6	2	33.3
N	生活関連サービス業、娯楽業（78～80）	22	26	▲ 4	▲ 15.4
O	教育、学習支援業（81、82）	1	0	1	-
P	医療、福祉（83～85）	92	76	16	21.1
Q	複合サービス事業（86、87）	3	7	▲ 4	▲ 57.1
R	サービス業（他に分類されないもの）（88～96）	59	46	13	28.3
S, T	公務（他に分類されるものを除く）・その他（97,98,99）	0	0	0	-
	合計	844	686	158	23.0

平成29年3月新規高等学校卒業予定者就職内定状況（職業別）

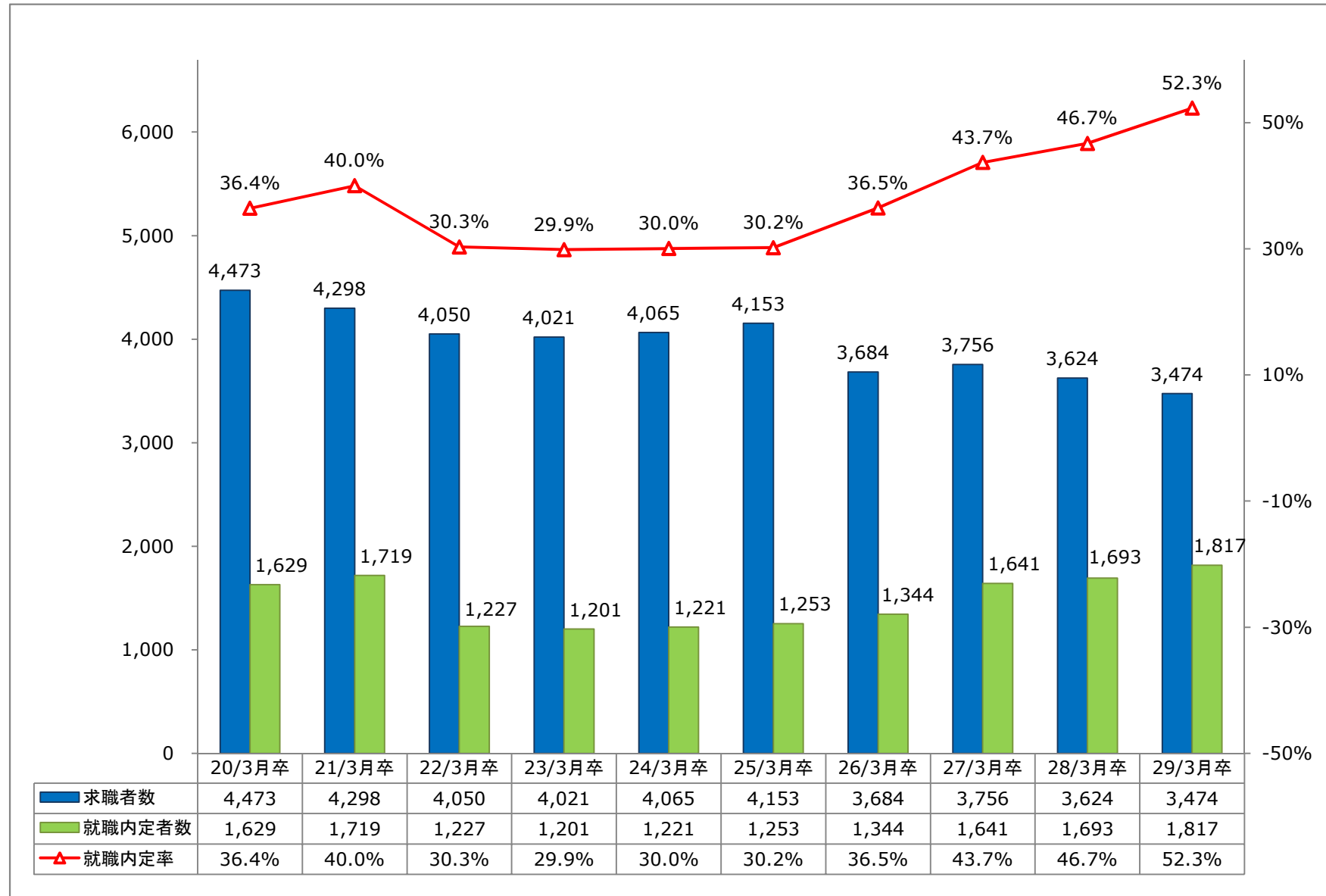
平成28年9月末現在

青森労働局

項 目	平成29年 3月卒	平成28年 3月卒	対前年 の増減	増減率(%)
A, B 管理、専門・技術	157	125	32	25.6
C 事務	72	62	10	16.1
D 販売	119	80	39	48.8
E サービス	141	117	24	20.5
美容師等	14	5	9	180.0
調理師見習等	10	4	6	150.0
飲食店店員等	34	37	▲3	▲8.1
その他	83	71	12	16.9
H, I, J, K 技能工、採掘、製造、建築の職業	340	295	45	15.3
① 製造・製作の職業	238	223	15	6.7
② 定置機関・建設機械運転	51	40	11	27.5
③ 採掘・建設・労務の職業	43	28	15	53.6
その他	8	4	4	100.0
F, G その他の職業	15	7	8	114.3
合 計	844	686	158	23.0

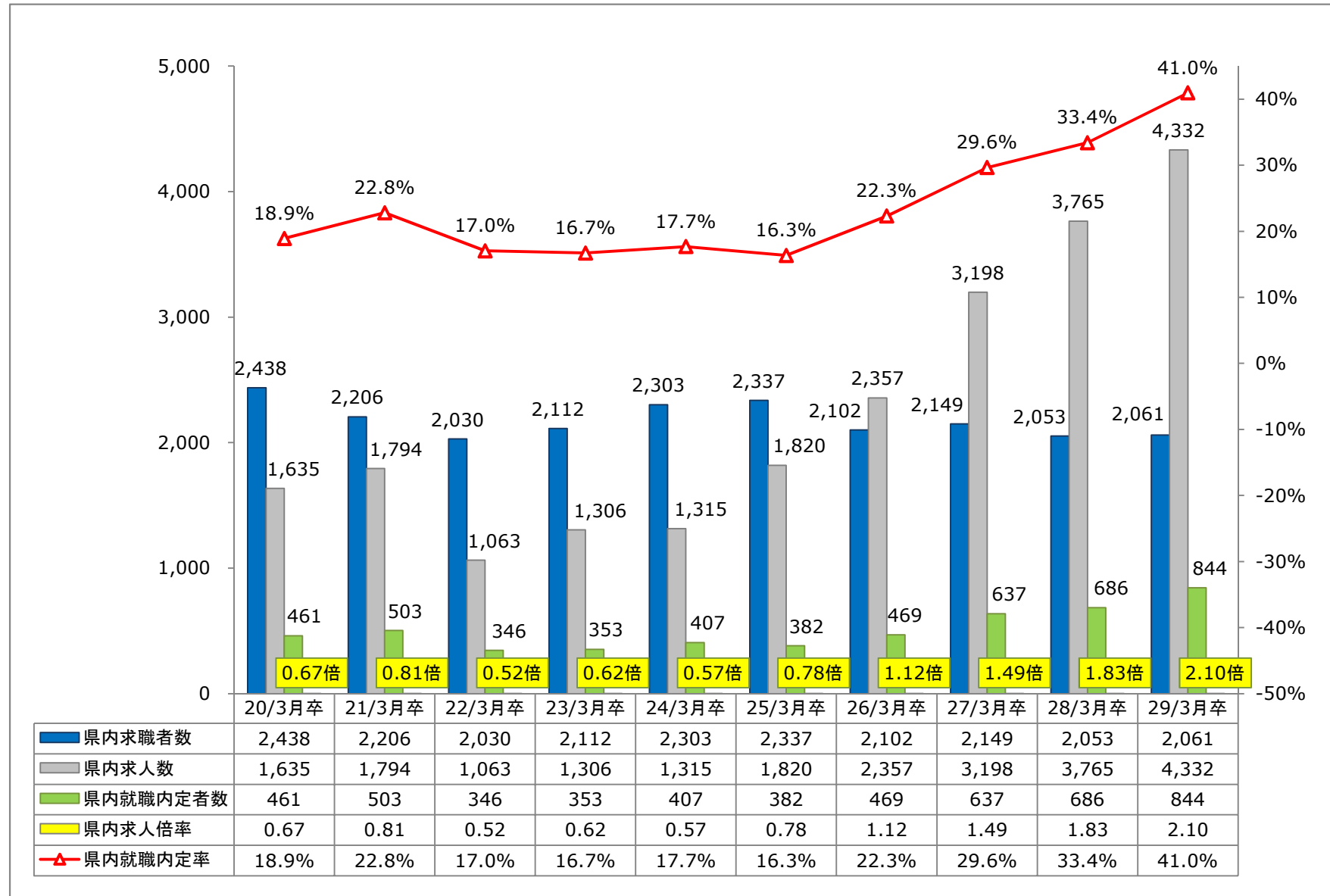
新規高等学校卒業予定者の求職者数・就職率の推移（9月末・全体）

青森労働局



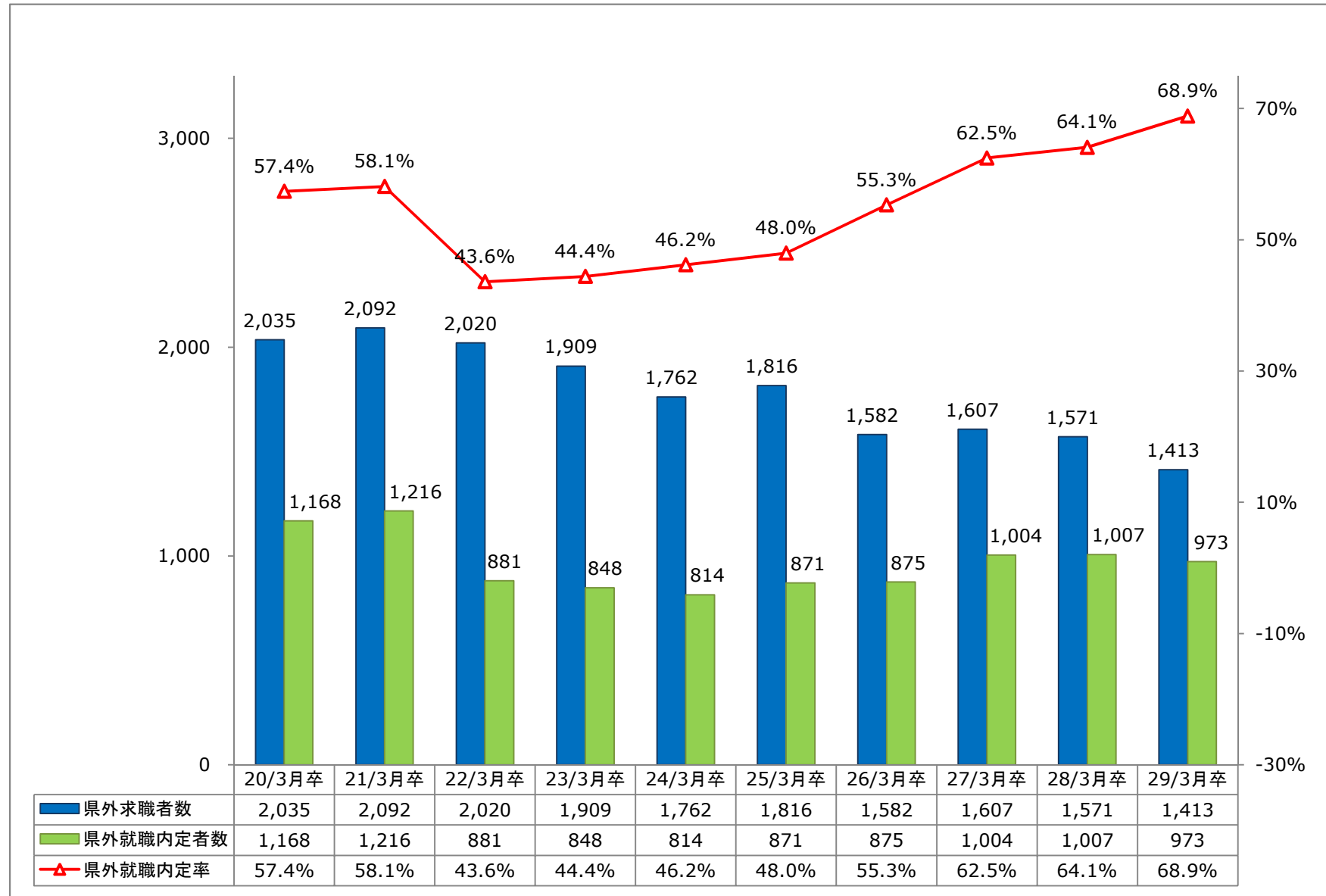
新規高等学校卒業予定者の求職者数・求人数・就職率の推移（9月末・県内）

青森労働局



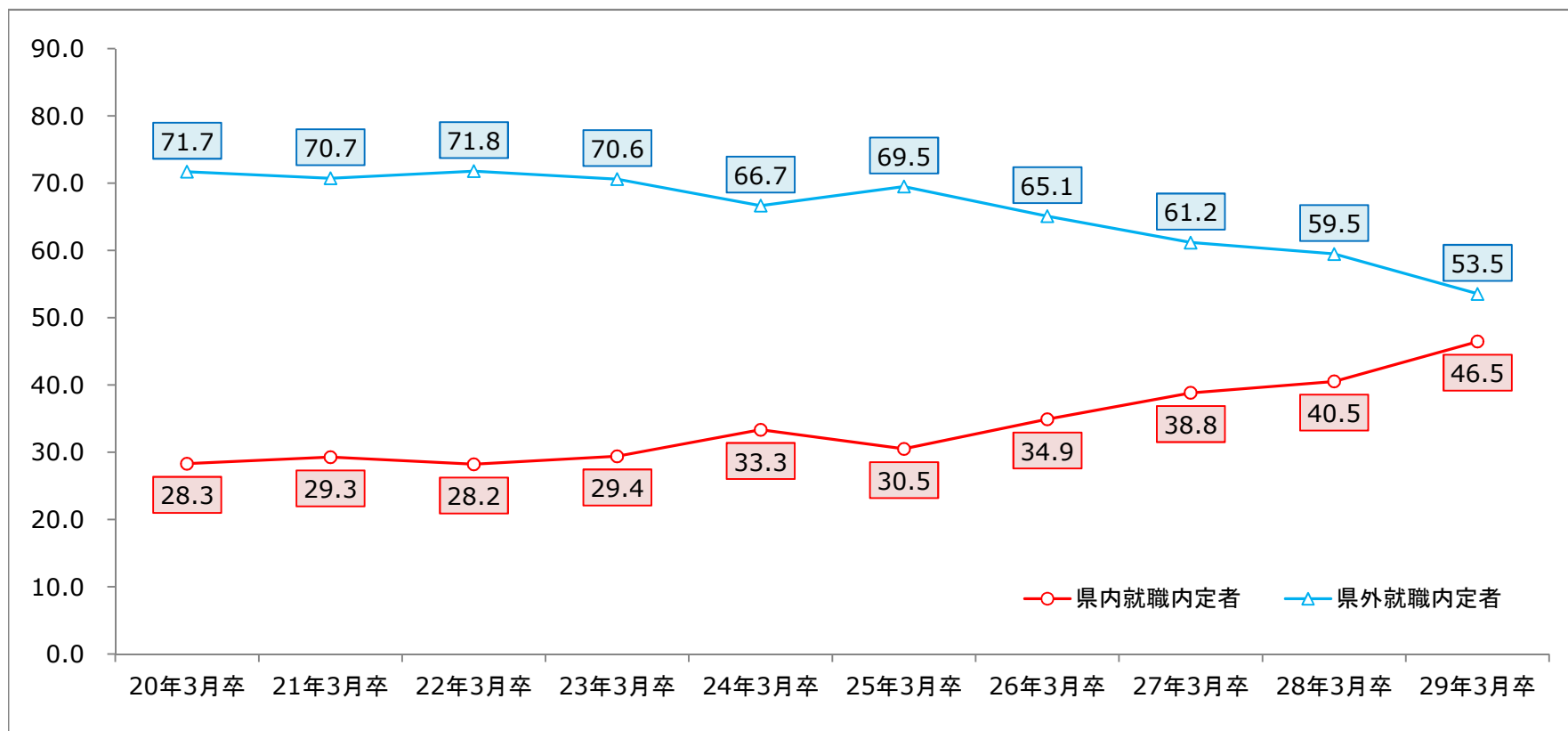
新規高等学校卒業予定者の求職者数・就職率の推移（9月末・県外）

青森労働局



新規高等学校卒業予定者の県内・県外就職内定者数割合の推移(9月末)

青森労働局



卒業年次	20年3月卒	21年3月卒	22年3月卒	23年3月卒	24年3月卒	25年3月卒	26年3月卒	27年3月卒	28年3月卒	29年3月卒
県内就職内定者数	461	503	346	353	407	382	469	637	686	844
構成比	28.3	29.3	28.2	29.4	33.3	30.5	34.9	38.8	40.5	46.5
県外就職内定者数	1,168	1,216	881	848	814	871	875	1,004	1,007	973
構成比	71.7	70.7	71.8	70.6	66.7	69.5	65.1	61.2	59.5	53.5
合計	1,629	1,719	1,227	1,201	1,221	1,253	1,344	1,641	1,693	1,817

平成29年3月新規高等学校卒業予定者の地域別就職内定状況

平成28年9月末

青 森 労 働 局

都道府県・性別	平成29年3月卒			平成28年3月卒			対前年		
	計	男	女	計	男	女	計	男	女
青 森	844	488	356	686	422	264	158	66	92
北 海 道	5	3	2	10	4	6	▲ 5	▲ 1	▲ 4
岩 手	13	8	5	23	11	12	▲ 10	▲ 3	▲ 7
宮 城	97	66	31	98	70	28	▲ 1	▲ 4	3
秋 田	5	3	2	1	1	0	4	2	2
山 形	3	1	2	1	0	1	2	1	1
福 島	4	1	3	2	0	2	2	1	1
茨 城	8	7	1	12	11	1	▲ 4	▲ 4	0
栃 木	8	5	3	17	11	6	▲ 9	▲ 6	▲ 3
群 馬	13	8	5	20	13	7	▲ 7	▲ 5	▲ 2
埼 玉	63	32	31	64	40	24	▲ 1	▲ 8	7
千 葉	61	49	12	64	49	15	▲ 3	0	▲ 3
東 京	521	292	229	527	339	188	▲ 6	▲ 47	41
神 奈 川	122	80	42	105	72	33	17	8	9
新 潟	1	1	0	0	0	0	1	1	0
富 山	0	0	0	0	0	0	0	0	0
石 川	0	0	0	0	0	0	0	0	0
福 井	0	0	0	1	1	0	▲ 1	▲ 1	0
山 梨	0	0	0	0	0	0	0	0	0
長 野	1	1	0	0	0	0	1	1	0
岐 阜	2	1	1	2	2	0	0	▲ 1	1
静 岡	3	2	1	3	3	0	0	▲ 1	1
愛 知	21	17	4	20	18	2	1	▲ 1	2
三 重	0	0	0	3	0	3	▲ 3	0	▲ 3
滋 賀	0	0	0	2	0	2	▲ 2	0	▲ 2
京 都	3	1	2	3	1	2	0	0	0
大 阪	16	14	2	28	21	7	▲ 12	▲ 7	▲ 5
兵 庫	0	0	0	0	0	0	0	0	0
奈 良	0	0	0	0	0	0	0	0	0
大 分	0	0	0	0	0	0	0	0	0
鹿 児 島	0	0	0	0	0	0	0	0	0
そ の 他	3	0	3	1	0	1	2	0	2
県 外 小 計	973	592	381	1,007	667	340	▲ 34	▲ 75	41
合 計	1,817	1,080	737	1,693	1,089	604	124	▲ 9	133