

青森労働局発表

平成29年4月25日

【照会先】

青森労働局職業安定部職業安定課
課長 中川 勝則
地方職業指導官 花田 喜義
電話 017(721)2000

報道関係者 各位

平成29年3月大学等卒業予定者職業紹介状況 (平成29年3月末現在)

青森労働局では、平成29年3月新規大学等卒業予定者の就職内定状況等を調査し、このほど平成29年3月末現在の状況を取りまとめた。その概要は次のとおりである。

1. 大学卒業予定者(11大学)

- ①就職希望者数は、2,599人となり、前年同月に比べ241人、10.2%増加した。
前月に比べ45人、1.7%減少した。
- ②就職内定者は、2,509人となり、前年同月に比べ265人、11.8%増加した。
前月に比べ101人、4.2%増加した。
- ③就職内定率は、96.5%で、前年同月に比べ1.3ポイント上回った。
前月に比べ5.4ポイント上回った。

2. 短期大学卒業予定者(5短期大学)

- ①就職希望者数は、640人となり、前年同月に比べ80人、11.1%減少した。
前月に比べ18人、2.7%減少した。
- ②就職内定者は、624人となり、前年同月に比べ80人、11.4%減少した。
前月に比べ17人、2.8%増加した。
- ③就職内定率は、97.5%で、前年同月に比べ0.3ポイント下回った。
前月に比べ5.3ポイント上回った。

3. 高専校卒業予定者(1校)

- ①就職希望者数は、112人となり、前年同月に比べ20人、21.7%増加した。
前月と同数であった。
- ②就職内定者は、112人となり、前年同月に比べ20人、21.7%増加した。
前月と同数であった。
- ③就職内定率は、100%で、前年同月と同数であった。
前月と同数であった。

4. 専修学校(高卒課程の技術専門校を含む)卒業予定者(25校)

- ①就職希望者数は、785人となり、前年同月に比べ39人、4.7%減少した。
前月に比べ12人、1.5%減少した。
- ②就職内定者は、753人となり、前年同月に比べ35人、4.4%減少した。
前月に比べ43人、6.1%増加した。
- ③就職内定率は、95.9%で、前年同月に比べ0.3ポイント上回った。
前月に比べ6.8ポイント上回った。

平成29年3月新規大学等卒業予定者職業紹介状況

(大学：3月末現在)

青森労働局

	卒業者数(人)		就職希望者数(人)			就職内定者数(人)			就職未内定者数(人)			就職内定率		
			県内	県外		県内	県外		県内	県外		県内	県外	
平成28年3月卒	計	3,315	2,358	800	1,558	2,244	749	1,495	114	51	63	95.2	93.6	96.0 %
	男	1,808	1,245	414	831	1,172	384	788	73	30	43	94.1	92.8	94.8 %
	女	1,507	1,113	386	727	1,072	365	707	41	21	20	96.3	94.6	97.2 %
平成29年3月卒	計	3,522	2,599	858	1,741	2,509	816	1,693	90	42	48	96.5	95.1	97.2 %
	男	1,949	1,406	464	942	1,345	438	907	61	26	35	95.7	94.4	96.3 %
	女	1,573	1,193	394	799	1,164	378	786	29	16	13	97.6	95.9	98.4 %
増減数	計	207	241	58	183	265	67	198	▲ 24	▲ 9	▲ 15	/		
	男	141	161	50	111	173	54	119	▲ 12	▲ 4	▲ 8			
	女	66	80	8	72	92	13	79	▲ 12	▲ 5	▲ 7			
増減率	計	6.2 %	10.2	7.3	11.7 %	11.8	8.9	13.2 %	▲ 21.1	▲ 17.6	▲ 23.8 %	1.3	1.5	1.2 P
	男	7.8 %	12.9	12.1	13.4 %	14.8	14.1	15.1 %	▲ 16.4	▲ 13.3	▲ 18.6 %	1.6	1.6	1.5 P
	女	4.4 %	7.2	2.1	9.9 %	8.6	3.6	11.2 %	▲ 29.3	▲ 23.8	▲ 35.0 %	1.3	1.3	1.2 P
	平成29年3月卒文系		1,220	524	696 人	1,179	502	677 人	41	22	19 人	96.6	95.8	97.3 %
	平成29年3月卒理系		1,379	334	1,045 人	1,330	314	1,016 人	49	20	29 人	96.4	94.0	97.2 %

(短大：3月末現在)

	卒業者数(人)		就職希望者数(人)			就職内定者数(人)			就職未内定者数(人)			就職内定率		
			県内	県外		県内	県外		県内	県外		県内	県外	
平成28年3月卒	計	759	720	472	248	704	460	244	16	12	4	97.8	97.5	98.4 %
	男	79	69	51	18	68	50	18	1	1	0	98.6	98.0	100.0 %
	女	680	651	421	230	636	410	226	15	11	4	97.7	97.4	98.3 %
平成29年3月卒	計	678	640	400	240	624	388	236	16	12	4	97.5	97.0	98.3 %
	男	105	89	67	22	80	59	21	9	8	1	89.9	88.1	95.5 %
	女	573	551	333	218	544	329	215	7	4	3	98.7	98.8	98.6 %
増減数	計	▲ 81	▲ 80	▲ 72	▲ 8	▲ 80	▲ 72	▲ 8	0	0	0	/		
	男	26	20	16	4	12	9	3	8	7	1			
	女	▲ 107	▲ 100	▲ 88	▲ 12	▲ 92	▲ 81	▲ 11	▲ 8	▲ 7	▲ 1			
増減率	計	▲ 10.7 %	▲ 11.1	▲ 15.3	▲ 3.2 %	▲ 11.4	▲ 15.7	▲ 3.3 %	0.0	0.0	0.0 %	▲ 0.3	▲ 0.5	▲ 0.1 P
	男	32.9 %	29.0	31.4	22.2 %	17.6	18.0	16.7 %	800.0	700.0	- %	▲ 8.7	▲ 9.9	▲ 4.5 P
	女	▲ 15.7 %	▲ 15.4	▲ 20.9	▲ 5.2 %	▲ 14.5	▲ 19.8	▲ 4.9 %	▲ 53.3	▲ 63.6	▲ 25.0 %	1.0	1.4	0.3 P

平成29年3月新規大学等卒業予定者職業紹介状況

(高専：3月末現在)

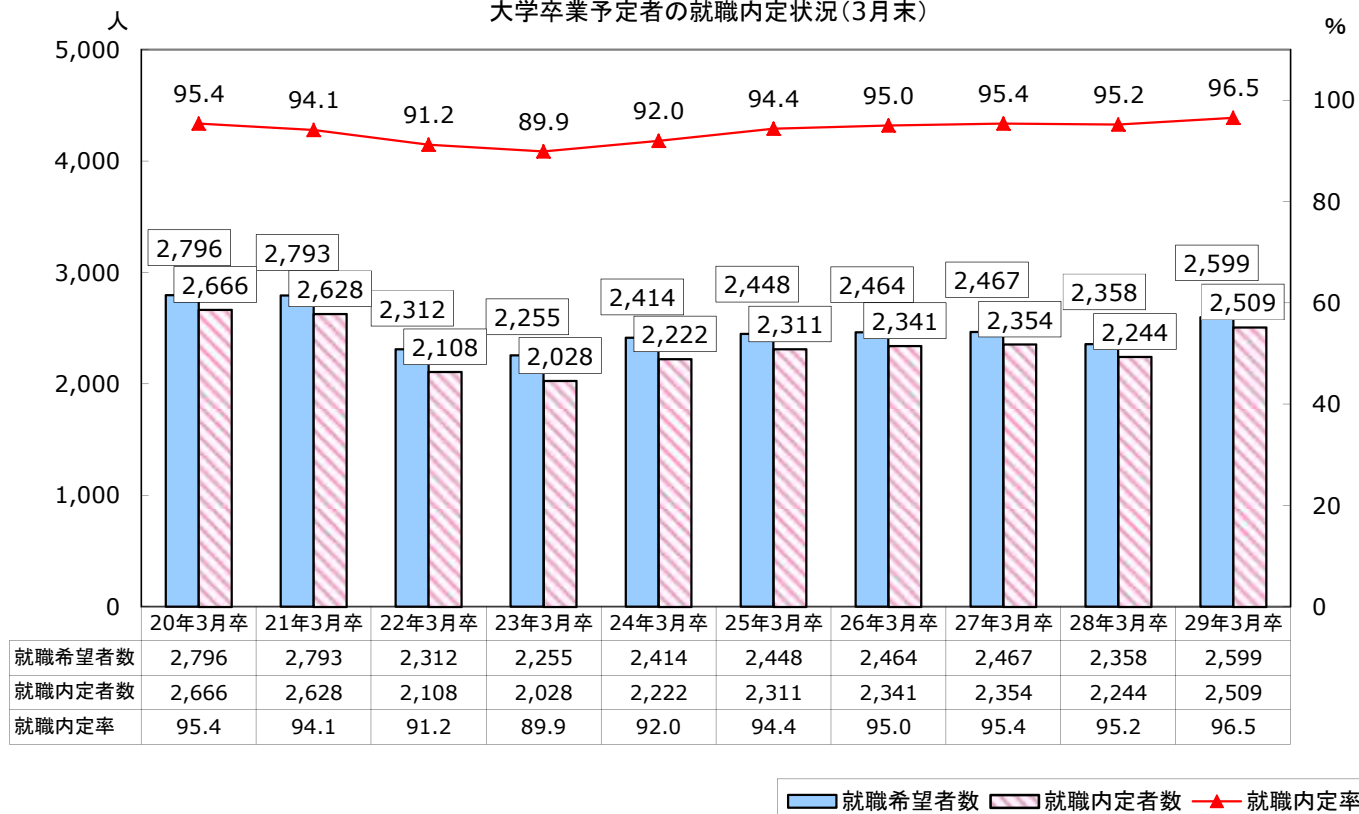
青森労働局

	卒業者数(人)		就職希望者数(人)			就職内定者数(人)			就職未内定者数(人)			就職内定率		
			県内	県外		県内	県外		県内	県外		県内	県外	
平成28年3月卒	計	181	92	28	64	92	28	64	0	0	0	100.0	100.0	100.0 %
	男	139	67	21	46	67	21	46	0	0	0	100.0	100.0	100.0 %
	女	42	25	7	18	25	7	18	0	0	0	100.0	100.0	100.0 %
平成29年3月卒	計	195	112	28	84	112	28	84	0	0	0	100.0	100.0	100.0 %
	男	141	80	22	58	80	22	58	0	0	0	100.0	100.0	100.0 %
	女	54	32	6	26	32	6	26	0	0	0	100.0	100.0	100.0 %
増減数	計	14	20	0	20	20	0	20	0	0	0	/		
	男	2	13	1	12	13	1	12	0	0	0			
	女	12	7	▲1	8	7	▲1	8	0	0	0			
増減率	計	7.7 %	21.7	0.0	31.3 %	21.7	0.0	31.3 %	-	-	- %	0.0	0.0	0.0 P
	男	1.4 %	19.4	4.8	26.1 %	19.4	4.8	26.1 %	-	-	- %	0.0	0.0	0.0 P
	女	28.6 %	28.0	▲14.3	44.4 %	28.0	▲14.3	44.4 %	-	-	- %	0.0	0.0	0.0 P

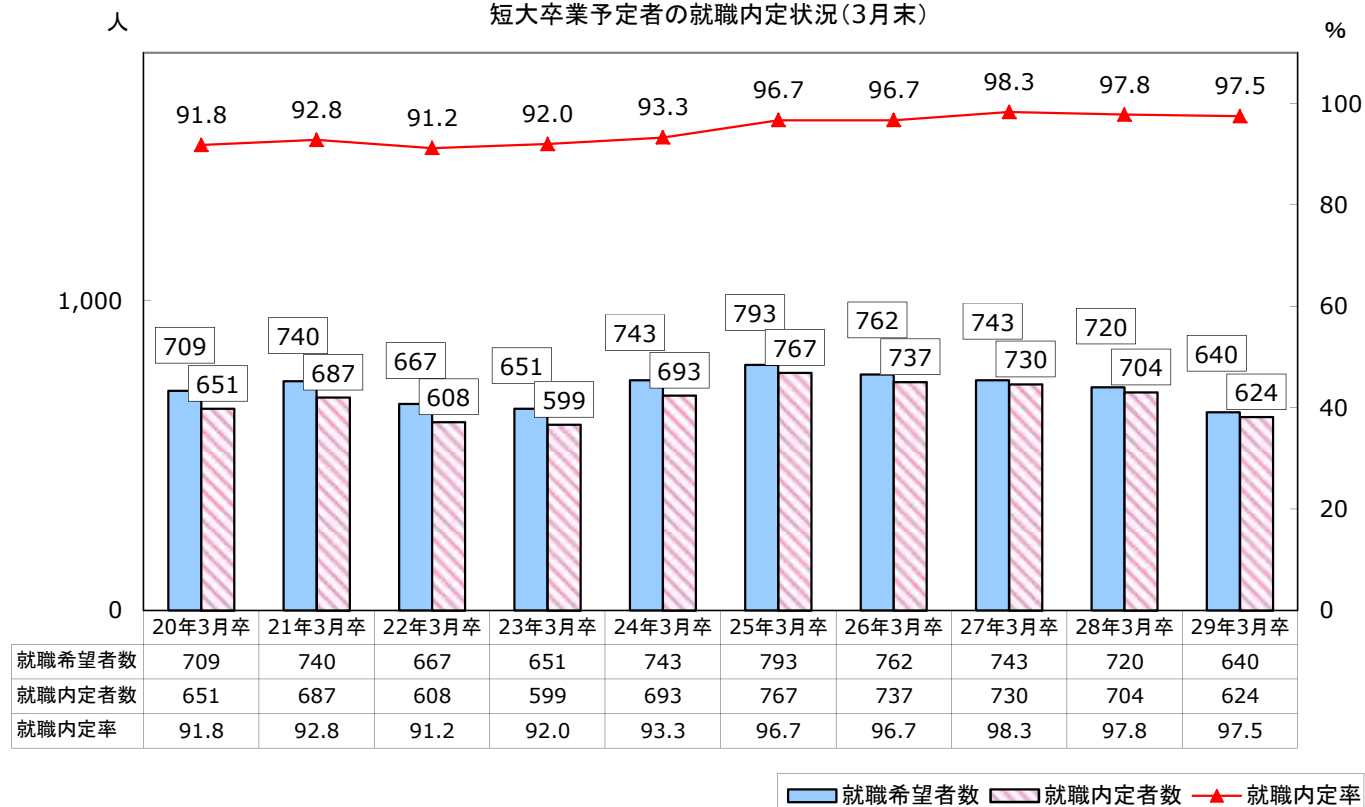
(専修学校：3月末現在)

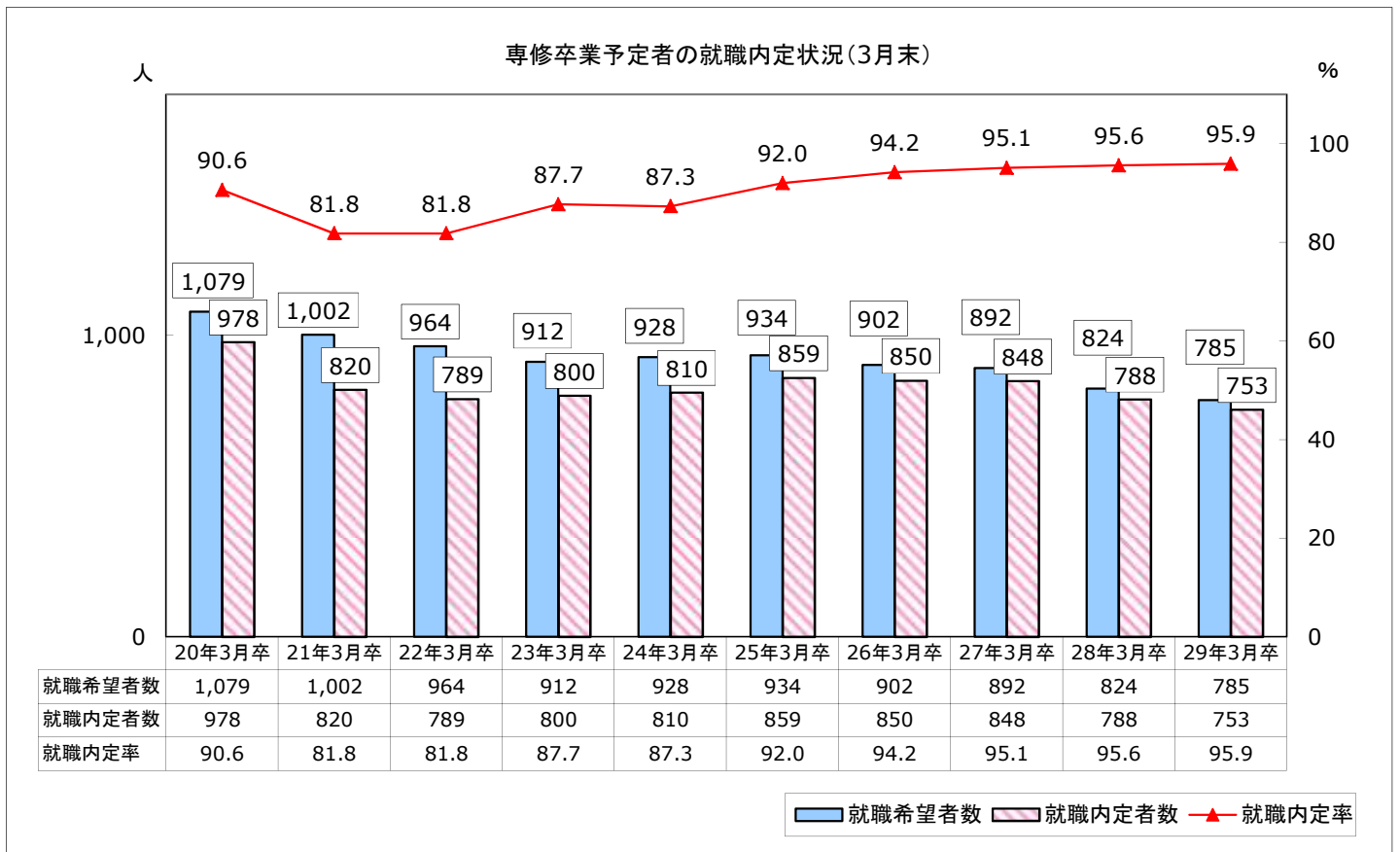
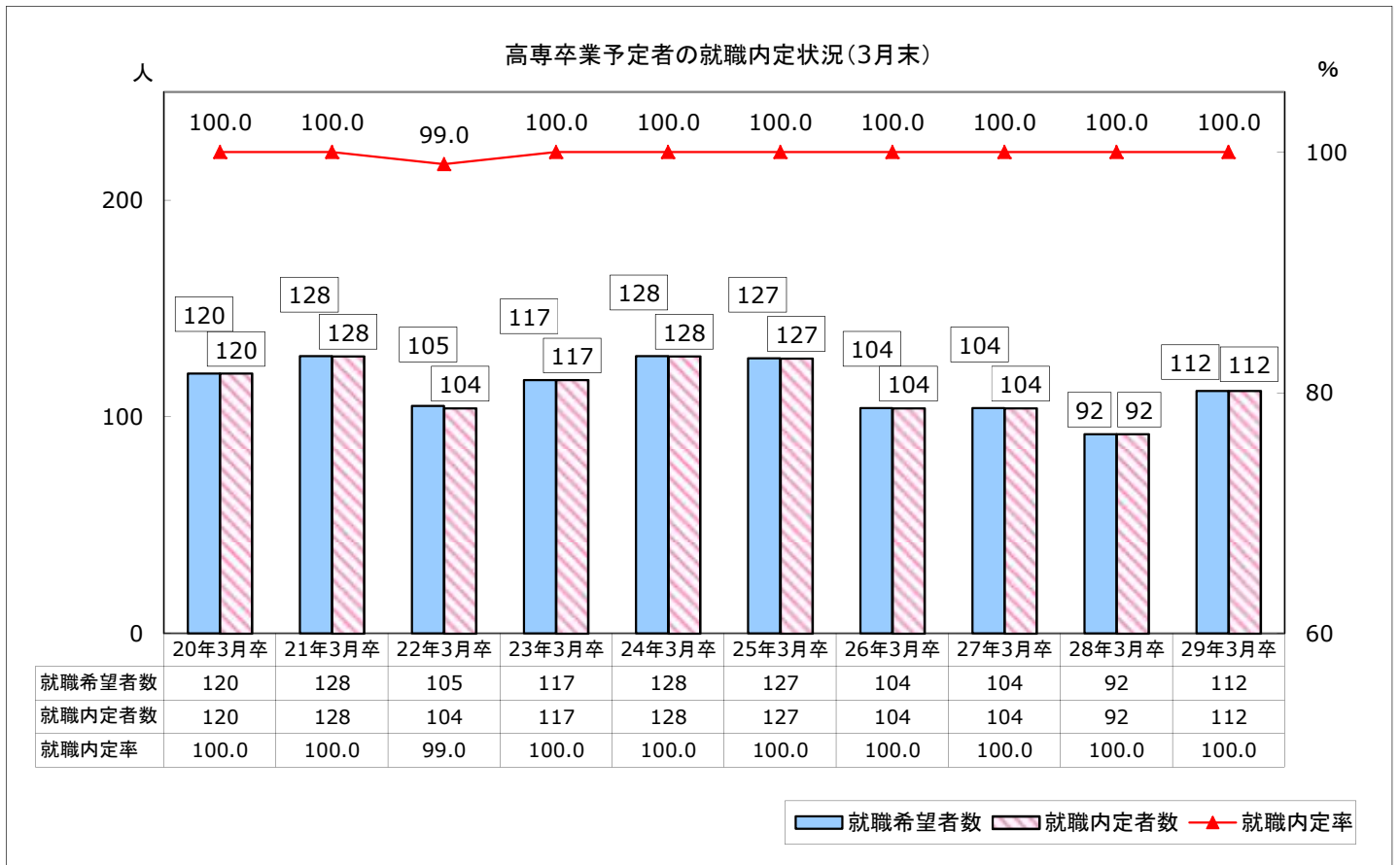
	卒業者数(人)		就職希望者数(人)			就職内定者数(人)			就職未内定者数(人)			就職内定率		
			県内	県外		県内	県外		県内	県外		県内	県外	
平成28年3月卒	計	885	824	547	277	788	516	272	36	31	5	95.6	94.3	98.2 %
	男	471	431	284	147	415	269	146	16	15	1	96.3	94.7	99.3 %
	女	414	393	263	130	373	247	126	20	16	4	94.9	93.9	96.9 %
平成29年3月卒	計	854	785	541	244	753	512	241	32	29	3	95.9	94.6	98.8 %
	男	473	429	287	142	417	276	141	12	11	1	97.2	96.2	99.3 %
	女	381	356	254	102	336	236	100	20	18	2	94.4	92.9	98.0 %
増減数	計	▲31	▲39	▲6	▲33	▲35	▲4	▲31	▲4	▲2	▲2	/		
	男	2	▲2	3	▲5	2	7	▲5	▲4	▲4	0			
	女	▲33	▲37	▲9	▲28	▲37	▲11	▲26	0	2	▲2			
増減率	計	▲3.5 %	▲4.7	▲1.1	▲11.9 %	▲4.4	▲0.8	▲11.4 %	▲11.1	▲6.5	▲40.0 %	0.3	0.3	0.6 P
	男	0.4 %	▲0.5	1.1	▲3.4 %	0.5	2.6	▲3.4 %	▲25.0	▲26.7	0.0 %	0.9	1.5	0.0 P
	女	▲8.0 %	▲9.4	▲3.4	▲21.5 %	▲9.9	▲4.5	▲20.6 %	0.0	12.5	▲50.0 %	▲0.5	▲1.0	1.1 P

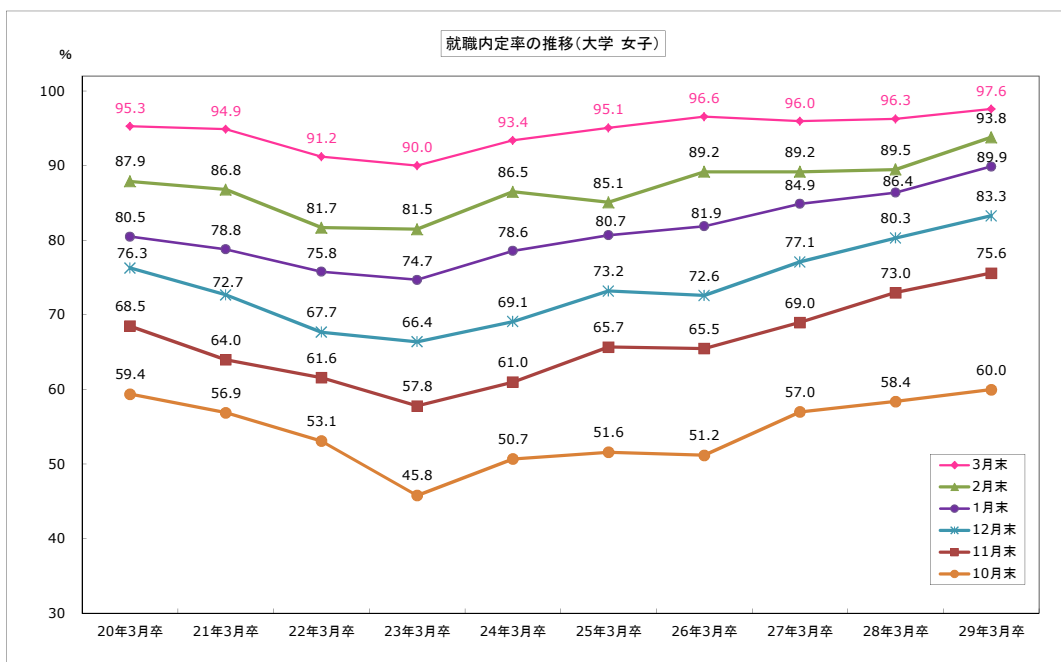
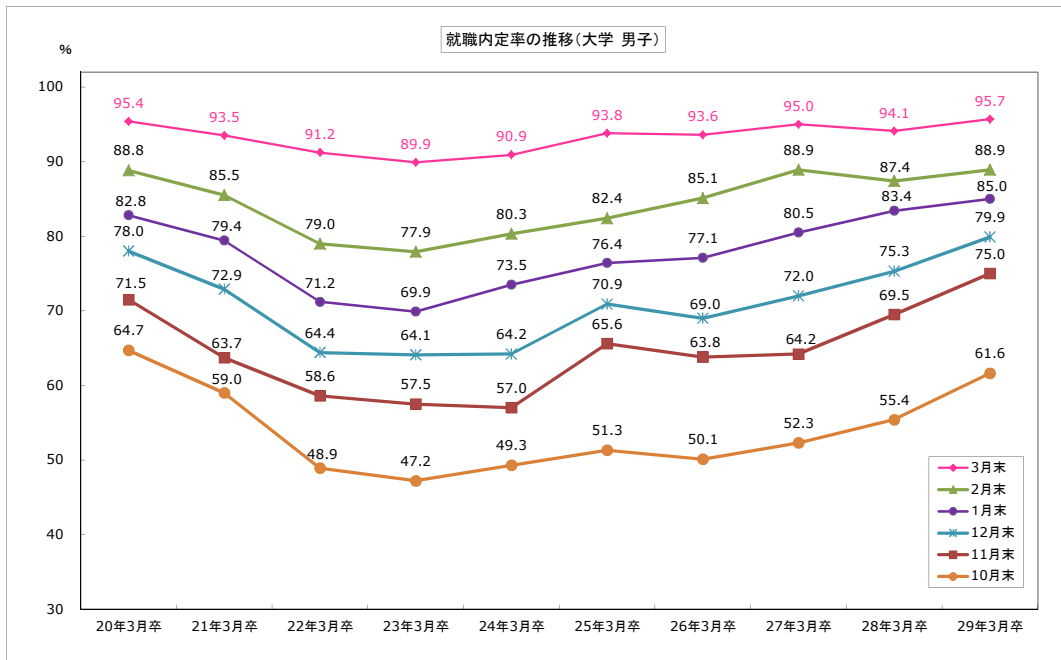
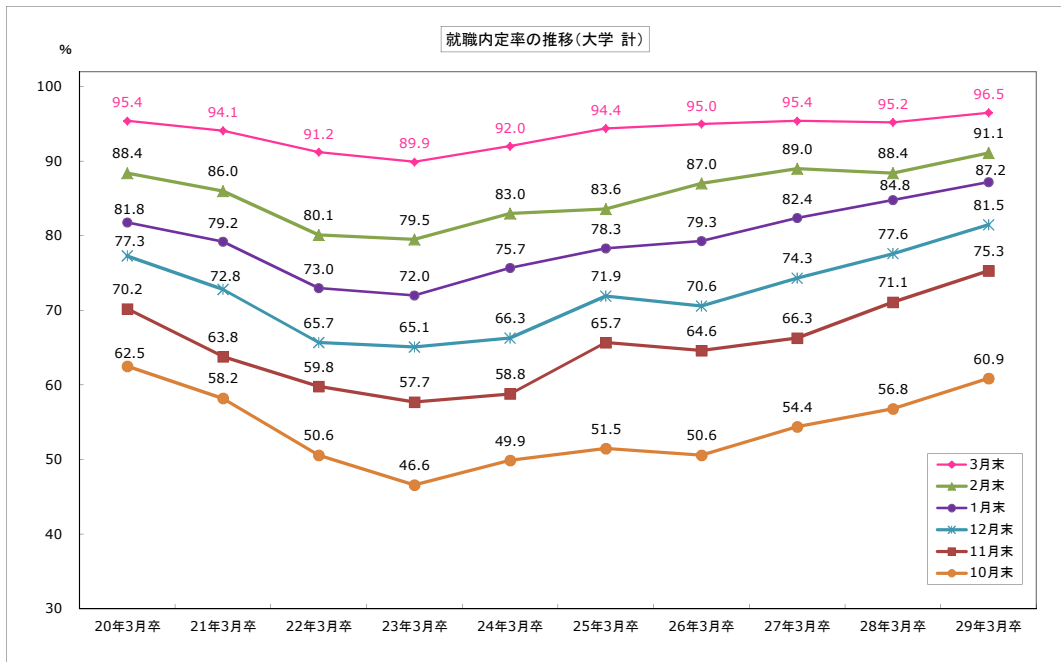
大学卒業予定者の就職内定状況(3月末)

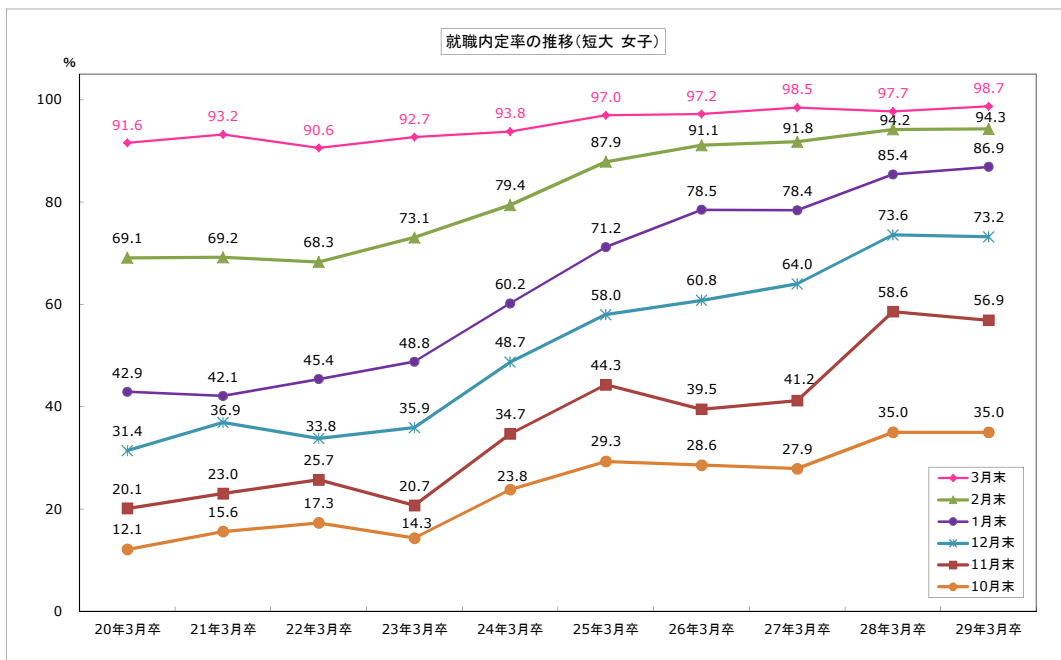
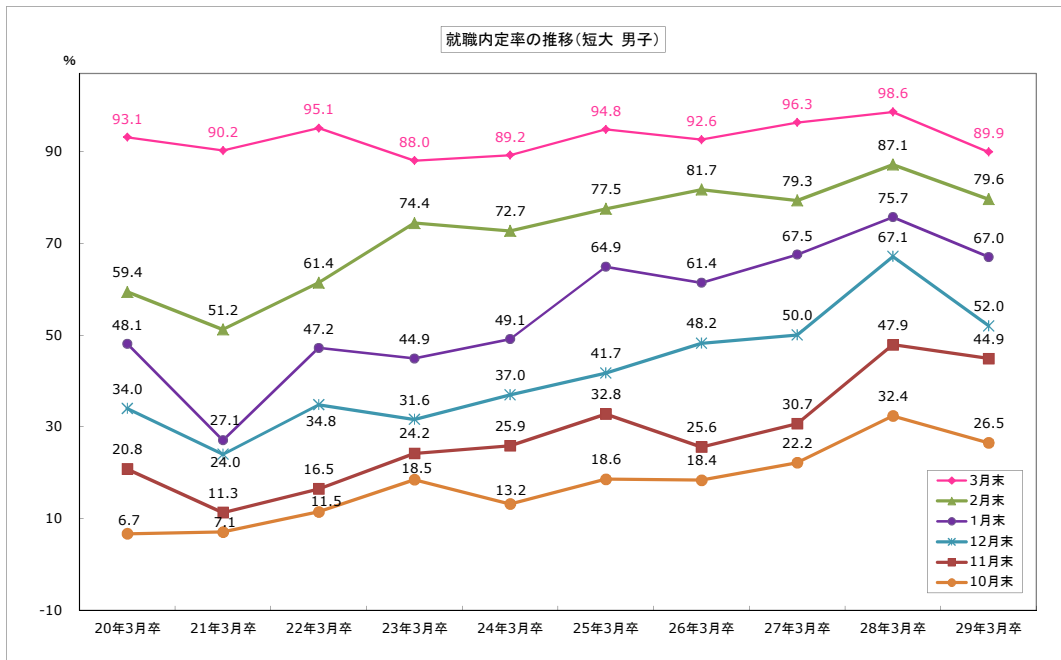
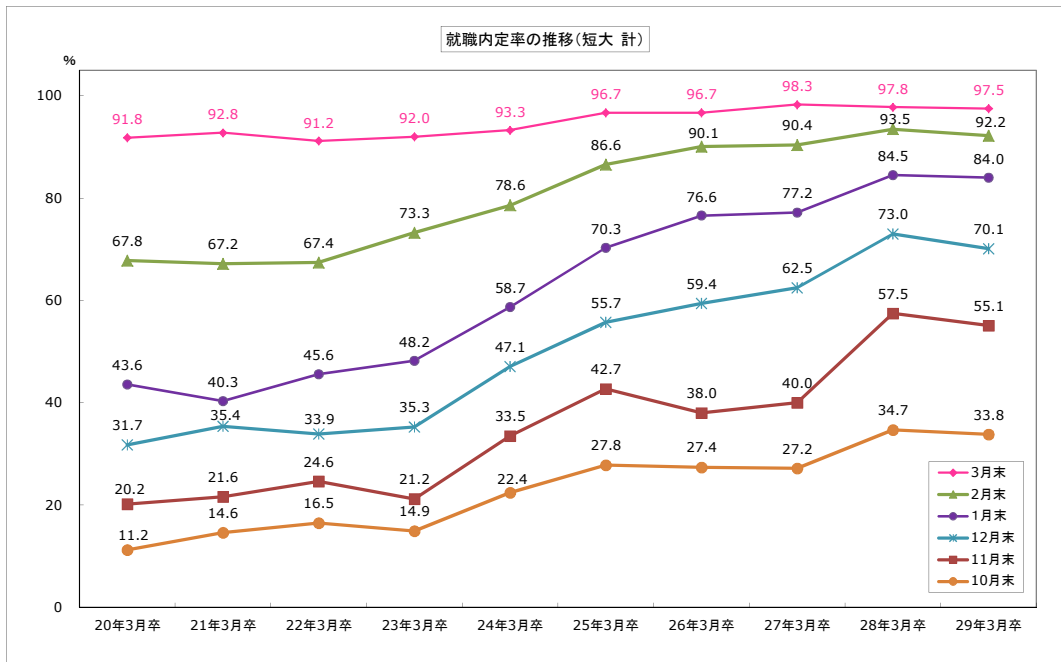


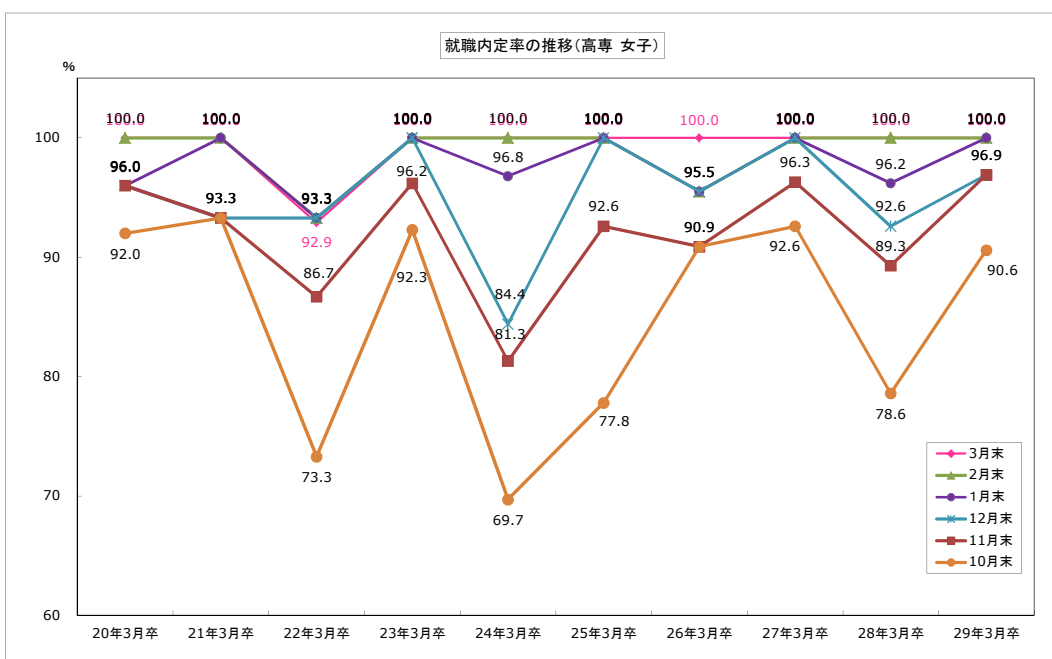
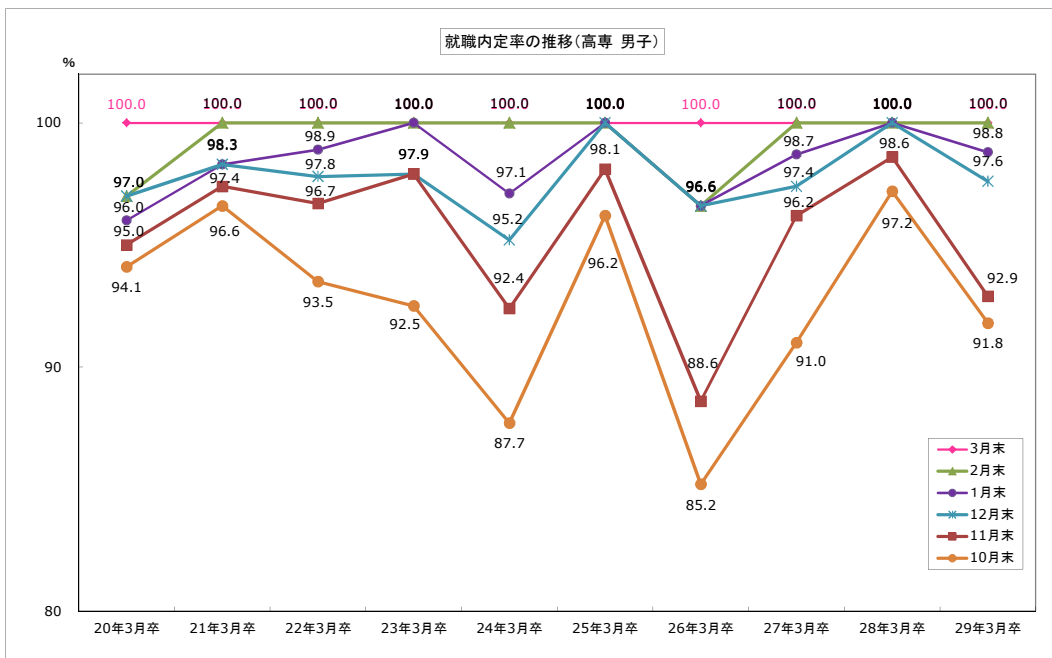
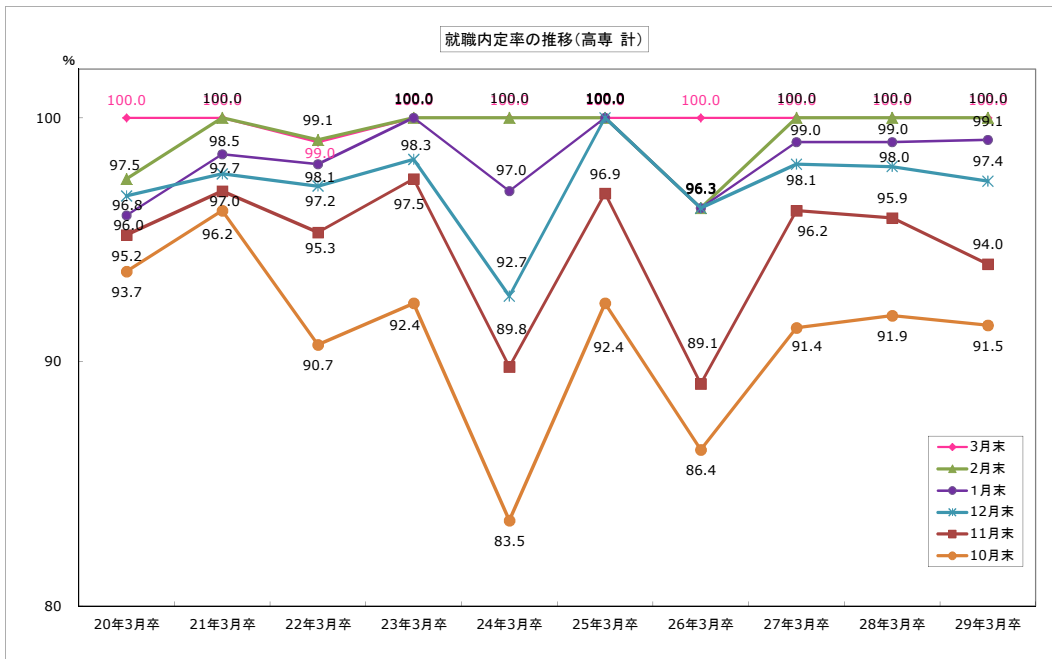
短大卒業予定者の就職内定状況(3月末)

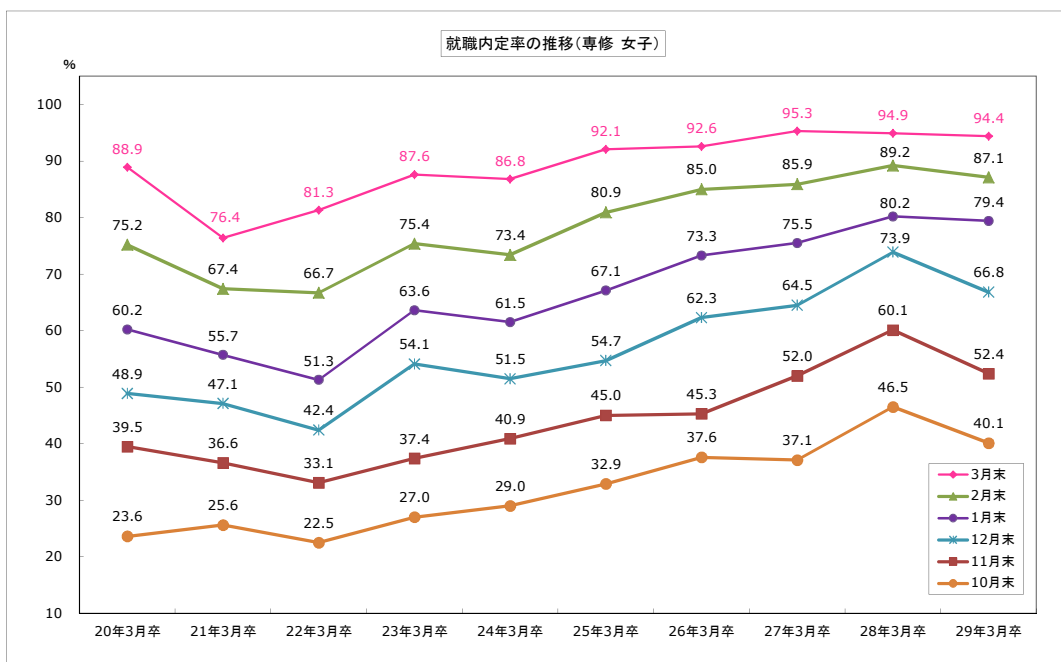
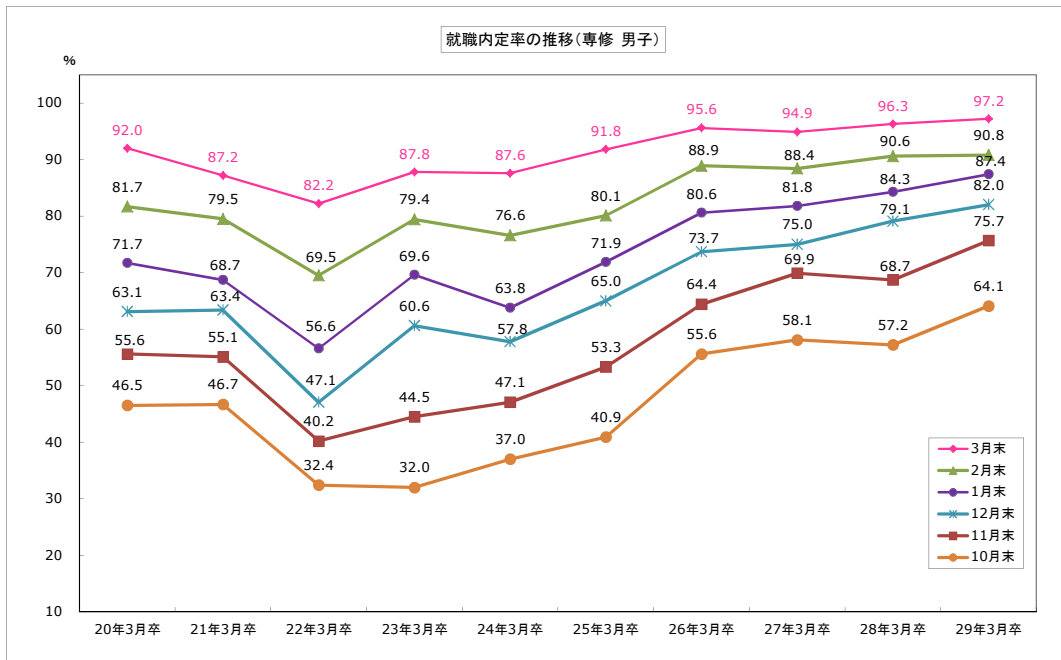
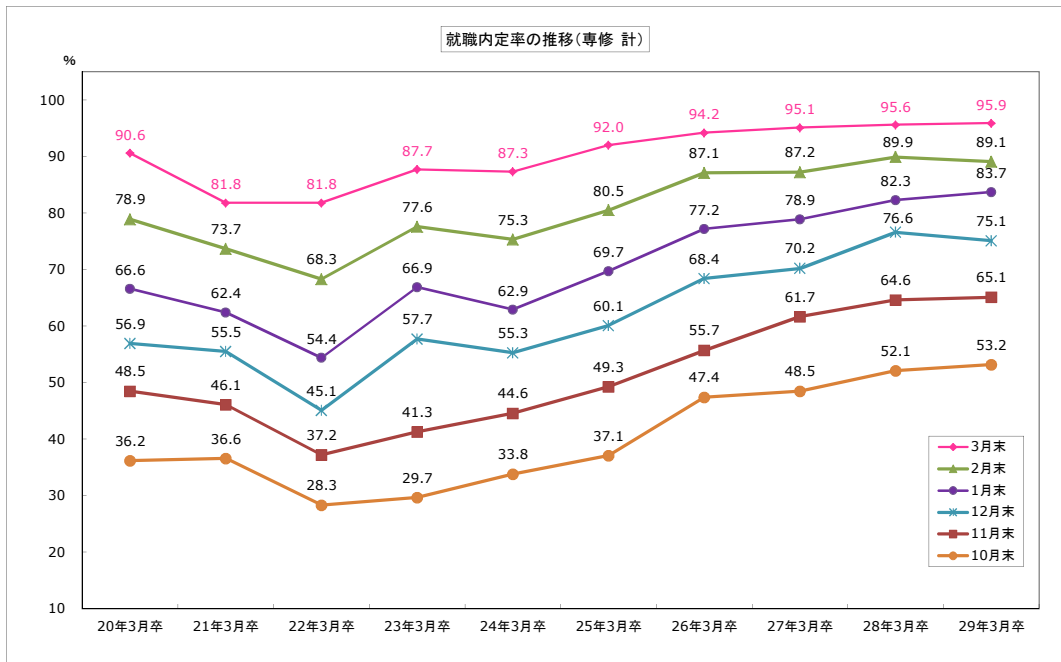












平成29年3月新規大学等卒業予定者県内求人状況(産業別)

平成29年3月末現在

青森労働局

	平成28年度	平成27年度	増減	増減率(%)
A, B 農、林、漁業(01~04)	20	25	△5	△20.0
C 鉱業, 採石業, 砂利採取業(05)	0	1	△1	-
D 建設業(06~08)	171	134	37	27.6
E 製造業(09~32)	163	164	△1	△0.6
09 食料品製造業	48	51	△3	△5.9
10 飲料・たばこ・飼料製造業	1	2	△1	△50.0
11 繊維工業	12	13	△1	△7.7
12 木材・木製品製造業(家具除く)	1	0	1	-
13 家具・装備品製造業	0	0	0	-
14 パルプ・紙・紙加工品製造業	0	0	0	-
15 印刷・同関連業	2	3	△1	△33.3
16 化学工業	0	0	0	-
17 石油製品・石炭製品製造業	0	0	0	-
18 プラスチック製品製造業(別掲を除く)	0	0	0	-
19 ゴム製品製造業	0	0	0	-
21 窯業・土石製品製造業	7	3	4	133.3
22 鉄鋼業	6	5	1	20.0
23 非鉄金属製造業	7	7	0	0.0
24 金属製品製造業	27	36	△9	△25.0
25 はん用機械器具製造業	8	0	8	-
26 生産用機械器具製造業	0	1	△1	-
27 業務用機械器具製造業	10	7	3	42.9
28 電子部品・デバイス・電子回路製造業	22	27	△5	△18.5
29 電気機械器具製造業	10	8	2	25.0
30 情報通信機械器具製造業	0	0	0	-
31 輸送用機械器具製造業	2	1	1	100.0
20, 32 その他の製造業	0	0	0	-
F 電気・ガス・熱供給・水道業(33~36)	1	0	1	-
G 情報通信業(37~41)	37	30	7	23.3
H 運輸業, 郵便業(42~49)	20	16	4	25.0
I 卸売業・小売業(50~61)	435	376	59	15.7
50~55 卸売業	134	86	48	55.8
56~61 小売業	301	290	11	3.8
J 金融業・保険業(62~67)	40	28	12	42.9
K 不動産業, 物品賃貸業(68~70)	23	14	9	64.3
L 学術研究, 専門, 技術サービス業(71~74)	52	72	△20	△27.8
M 宿泊業, 飲食サービス業(75~77)	62	74	△12	△16.2
75 宿泊業	46	56	△10	△17.9
76 飲食店	16	18	△2	△11.1
N 生活関連サービス業, 娯楽業(78~80)	59	55	4	7.3
O 教育, 学習支援業(81, 82)	40	37	3	8.1
P 医療, 福祉(83~85)	586	586	0	0.0
Q 複合サービス事業(86, 87)	69	50	19	38.0
R サービス業(他に分類されないもの)(88~96)	79	76	3	3.9
S, T 公務(他に分類されるものを除く)・その他(97,98,99)	0	1	△1	-
合計	1,857	1,739	118	6.8

平成29年3月新規大学等卒業予定者県内求人状況(安定所別)

平成29年3月末現在

青 森 労 働 局

項 目	求人件数			求人数		
	28年度	27年度	前年同月比	28年度	27年度	前年同月比
労働局計	756	700	56	1,857	1,739	118
			8.0			6.8
青 森	183	168	15	615	554	61
			8.9			11.0
八 戸	250	207	43	532	490	42
			20.8			8.6
弘 前	139	140	△ 1	329	319	10
			△ 0.7			3.1
む つ	29	24	5	69	60	9
			20.8			15.0
野辺地	34	35	△ 1	69	74	△ 5
			△ 2.9			△ 6.8
五所川原	27	34	△ 7	63	63	0
			△ 20.6			0.0
三 沢	28	29	△ 1	82	80	2
			△ 3.4			2.5
十和田	33	36	△ 3	47	56	△ 9
			△ 8.3			△ 16.1
黒 石	33	27	6	51	43	8
			22.2			18.6

※前年同月比欄上段は増減数、下段は増減率。