

青森労働局発表

平成29年3月28日

【照会先】

青森労働局職業安定部職業安定課
課長 中川 勝則
地方職業指導官 豊島 幸弘
電話 017(721)2000

報道関係者各位

平成29年3月大学等卒業予定者職業紹介状況 (平成29年2月末現在)

青森労働局では、平成29年3月新規大学等卒業予定者の就職内定状況等を調査し、このほど平成29年2月末現在の状況を取りまとめた。その概要は次のとおりである。

1. 大学卒業予定者(11大学)

- ①就職希望者数は、2,644人となり、前年同月に比べ215人、8.9%増加した。
前月に比べ24人、0.9%減少した。
- ②就職内定者は、2,408人となり、前年同月に比べ261人、12.2%増加した。
前月に比べ81人、3.5%増加した。
- ③就職内定率は、91.1%で、前年同月に比べ2.7ポイント上回った。
前月に比べ3.9ポイント上回った。

2. 短期大学卒業予定者(5短期大学)

- ①就職希望者数は、658人となり、前年同月に比べ65人、9.0%減少した。
前月に比べ10人、1.5%減少した。
- ②就職内定者は、607人となり、前年同月に比べ69人、10.2%減少した。
前月に比べ46人、8.2%増加した。
- ③就職内定率は、92.2%で、前年同月に比べ1.3ポイント下回った。
前月に比べ8.2ポイント上回った。

3. 高専校卒業予定者(1校)

- ①就職希望者数は、112人となり、前年同月に比べ16人、16.7%増加した。
前月に比べ1人、0.9%減少した。
- ②就職内定者は、112人となり、前年同月に比べ16人、16.7%増加した。
前月と同数であった。
- ③就職内定率は、100%で、前年同月と同数であった。
前月に比べ0.9ポイント上回った。

4. 専修学校(高卒課程の技術専門校を含む)卒業予定者(24校)

- ①就職希望者数は、797人となり、前年同月に比べ37人、4.4%減少した。
前月に比べ2人、0.3%減少した。
- ②就職内定者は、710人となり、前年同月に比べ40人、5.3%減少した。
前月に比べ41人、6.1%増加した。
- ③就職内定率は、89.1%で、前年同月に比べ0.8ポイント下回った。
前月に比べ5.4ポイント上回った。

参考：大卒等求人状況(ハローワーク受理分)

県内のハローワークが受理した平成29年2月末現在の大学等求人者は1,857人で、前年同月に比べ118人、6.8%増加した。

平成29年3月新規大学等卒業予定者職業紹介状況

(大学：2月末現在)

青森労働局

| | 卒業者数(人) | | 就職希望者数(人) | | | 就職内定者数(人) | | | 就職未内定者数(人) | | | 就職内定率 | | |
|------------|---------|-------|-----------|------|---------|-----------|------|--------|------------|-------|---------|-------|------|--------|
| | | | 県内 | 県外 | 計 | 県内 | 県外 | 計 | 県内 | 県外 | 計 | 県内 | 県外 | |
| 平成28年3月卒 | 計 | 3,455 | 2,429 | 788 | 1,641 | 2,147 | 678 | 1,469 | 282 | 110 | 172 | 88.4 | 86.0 | 89.5 % |
| | 男 | 1,913 | 1,297 | 408 | 889 | 1,134 | 344 | 790 | 163 | 64 | 99 | 87.4 | 84.3 | 88.9 % |
| | 女 | 1,542 | 1,132 | 380 | 752 | 1,013 | 334 | 679 | 119 | 46 | 73 | 89.5 | 87.9 | 90.3 % |
| 平成29年3月卒 | 計 | 3,660 | 2,644 | 870 | 1,774 | 2,408 | 779 | 1,629 | 236 | 91 | 145 | 91.1 | 89.5 | 91.8 % |
| | 男 | 2,053 | 1,444 | 474 | 970 | 1,283 | 413 | 870 | 161 | 61 | 100 | 88.9 | 87.1 | 89.7 % |
| | 女 | 1,607 | 1,200 | 396 | 804 | 1,125 | 366 | 759 | 75 | 30 | 45 | 93.8 | 92.4 | 94.4 % |
| 増減数 | 計 | 205 | 215 | 82 | 133 | 261 | 101 | 160 | ▲46 | ▲19 | ▲27 | / | | |
| | 男 | 140 | 147 | 66 | 81 | 149 | 69 | 80 | ▲2 | ▲3 | 1 | | | |
| | 女 | 65 | 68 | 16 | 52 | 112 | 32 | 80 | ▲44 | ▲16 | ▲28 | | | |
| 増減率 | 計 | 5.9 % | 8.9 | 10.4 | 8.1 % | 12.2 | 14.9 | 10.9 % | ▲16.3 | ▲17.3 | ▲15.7 % | 2.7 | 3.5 | 2.3 P |
| | 男 | 7.3 % | 11.3 | 16.2 | 9.1 % | 13.1 | 20.1 | 10.1 % | ▲1.2 | ▲4.7 | 1.0 % | 1.5 | 2.8 | 0.8 P |
| | 女 | 4.2 % | 6.0 | 4.2 | 6.9 % | 11.1 | 9.6 | 11.8 % | ▲37.0 | ▲34.8 | ▲38.4 % | 4.3 | 4.5 | 4.1 P |
| 平成29年3月卒文系 | | | 1,227 | 526 | 701 人 | 1,112 | 481 | 631 人 | 115 | 45 | 70 人 | 90.6 | 91.4 | 90.0 % |
| 平成29年3月卒理系 | | | 1,417 | 344 | 1,073 人 | 1,296 | 298 | 998 人 | 121 | 46 | 75 人 | 91.5 | 86.6 | 93.0 % |

(短大：2月末現在)

| | 卒業者数(人) | | 就職希望者数(人) | | | 就職内定者数(人) | | | 就職未内定者数(人) | | | 就職内定率 | | |
|----------|---------|--------|-----------|-------|--------|-----------|-------|--------|------------|-------|---------|-------|-------|--------|
| | | | 県内 | 県外 | 計 | 県内 | 県外 | 計 | 県内 | 県外 | 計 | 県内 | 県外 | |
| 平成28年3月卒 | 計 | 759 | 723 | 469 | 254 | 676 | 429 | 247 | 47 | 40 | 7 | 93.5 | 91.5 | 97.2 % |
| | 男 | 79 | 70 | 51 | 19 | 61 | 44 | 17 | 9 | 7 | 2 | 87.1 | 86.3 | 89.5 % |
| | 女 | 680 | 653 | 418 | 235 | 615 | 385 | 230 | 38 | 33 | 5 | 94.2 | 92.1 | 97.9 % |
| 平成29年3月卒 | 計 | 722 | 658 | 418 | 240 | 607 | 375 | 232 | 51 | 43 | 8 | 92.2 | 89.7 | 96.7 % |
| | 男 | 108 | 93 | 69 | 24 | 74 | 51 | 23 | 19 | 18 | 1 | 79.6 | 73.9 | 95.8 % |
| | 女 | 614 | 565 | 349 | 216 | 533 | 324 | 209 | 32 | 25 | 7 | 94.3 | 92.8 | 96.8 % |
| 増減数 | 計 | ▲37 | ▲65 | ▲51 | ▲14 | ▲69 | ▲54 | ▲15 | 4 | 3 | 1 | / | | |
| | 男 | 29 | 23 | 18 | 5 | 13 | 7 | 6 | 10 | 11 | ▲1 | | | |
| | 女 | ▲66 | ▲88 | ▲69 | ▲19 | ▲82 | ▲61 | ▲21 | ▲6 | ▲8 | 2 | | | |
| 増減率 | 計 | ▲4.9 % | ▲9.0 | ▲10.9 | ▲5.5 % | ▲10.2 | ▲12.6 | ▲6.1 % | 8.5 | 7.5 | 14.3 % | ▲1.3 | ▲1.8 | ▲0.5 P |
| | 男 | 36.7 % | 32.9 | 35.3 | 26.3 % | 21.3 | 15.9 | 35.3 % | 111.1 | 157.1 | ▲50.0 % | ▲7.5 | ▲12.4 | 6.3 P |
| | 女 | ▲9.7 % | ▲13.5 | ▲16.5 | ▲8.1 % | ▲13.3 | ▲15.8 | ▲9.1 % | ▲15.8 | ▲24.2 | 40.0 % | 0.1 | 0.7 | ▲1.1 P |

平成29年3月新規大学等卒業予定者職業紹介状況

(高専：2月末現在)

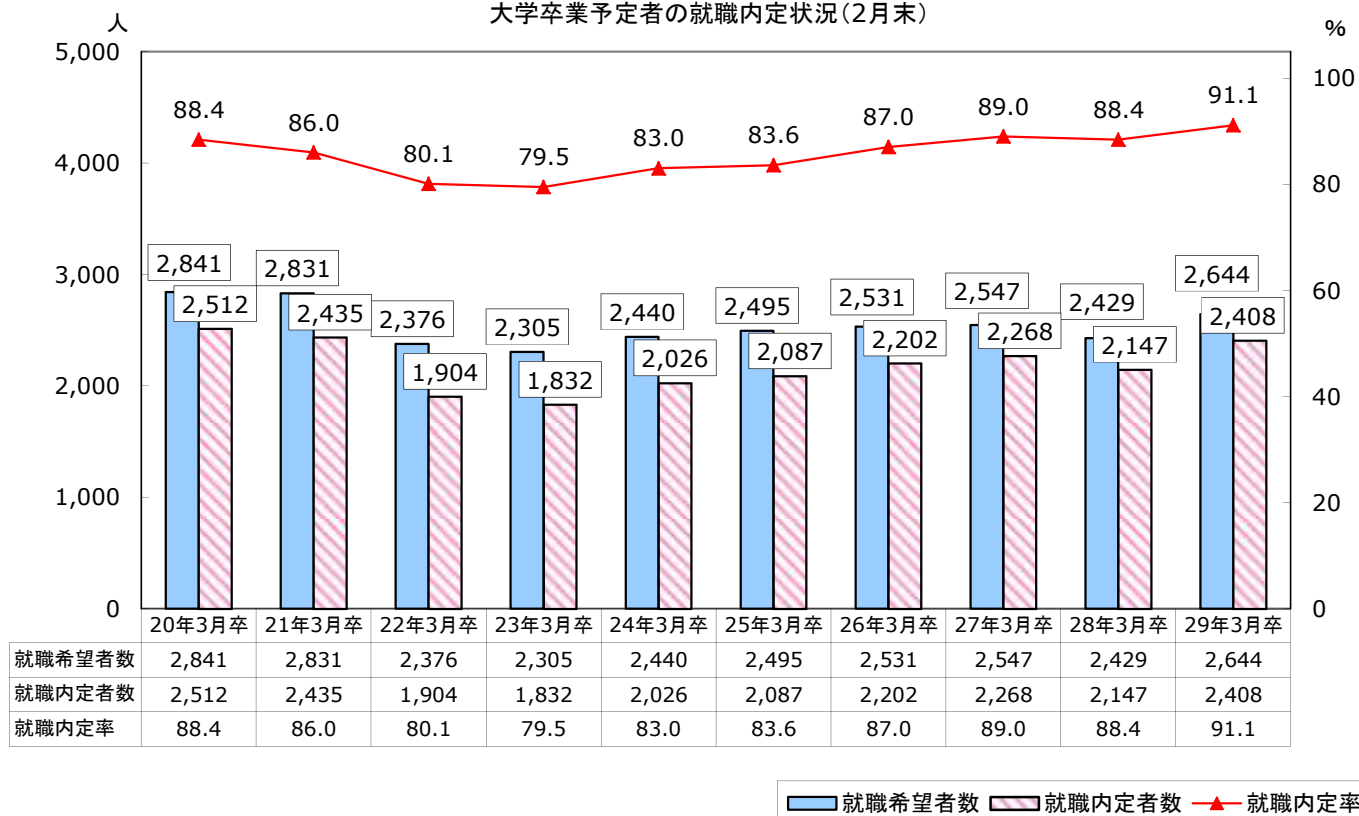
青森労働局

| | 卒業者数(人) | | 就職希望者数(人) | | | 就職内定者数(人) | | | 就職未内定者数(人) | | | 就職内定率 | | |
|----------|---------|--------|-----------|-------|--------|-----------|-------|--------|------------|----|-----|-------|-------|---------|
| | | | 県内 | 県外 | | 県内 | 県外 | 県内 | 県外 | 県内 | 県外 | 県内 | 県外 | |
| 平成28年3月卒 | 計 | 185 | 96 | 30 | 66 | 96 | 30 | 66 | 0 | 0 | 0 | 100.0 | 100.0 | 100.0 % |
| | 男 | 143 | 71 | 23 | 48 | 71 | 23 | 48 | 0 | 0 | 0 | 100.0 | 100.0 | 100.0 % |
| | 女 | 42 | 25 | 7 | 18 | 25 | 7 | 18 | 0 | 0 | 0 | 100.0 | 100.0 | 100.0 % |
| 平成29年3月卒 | 計 | 195 | 112 | 28 | 84 | 112 | 28 | 84 | 0 | 0 | 0 | 100.0 | 100.0 | 100.0 % |
| | 男 | 141 | 80 | 22 | 58 | 80 | 22 | 58 | 0 | 0 | 0 | 100.0 | 100.0 | 100.0 % |
| | 女 | 54 | 32 | 6 | 26 | 32 | 6 | 26 | 0 | 0 | 0 | 100.0 | 100.0 | 100.0 % |
| 増減数 | 計 | 10 | 16 | ▲2 | 18 | 16 | ▲2 | 18 | 0 | 0 | 0 | / | | |
| | 男 | ▲2 | 9 | ▲1 | 10 | 9 | ▲1 | 10 | 0 | 0 | 0 | | | |
| | 女 | 12 | 7 | ▲1 | 8 | 7 | ▲1 | 8 | 0 | 0 | 0 | | | |
| 増減率 | 計 | 5.4 % | 16.7 | ▲6.7 | 27.3 % | 16.7 | ▲6.7 | 27.3 % | - | - | - % | 0.0 | 0.0 | 0.0 P |
| | 男 | ▲1.4 % | 12.7 | ▲4.3 | 20.8 % | 12.7 | ▲4.3 | 20.8 % | - | - | - % | 0.0 | 0.0 | 0.0 P |
| | 女 | 28.6 % | 28.0 | ▲14.3 | 44.4 % | 28.0 | ▲14.3 | 44.4 % | - | - | - % | 0.0 | 0.0 | 0.0 P |

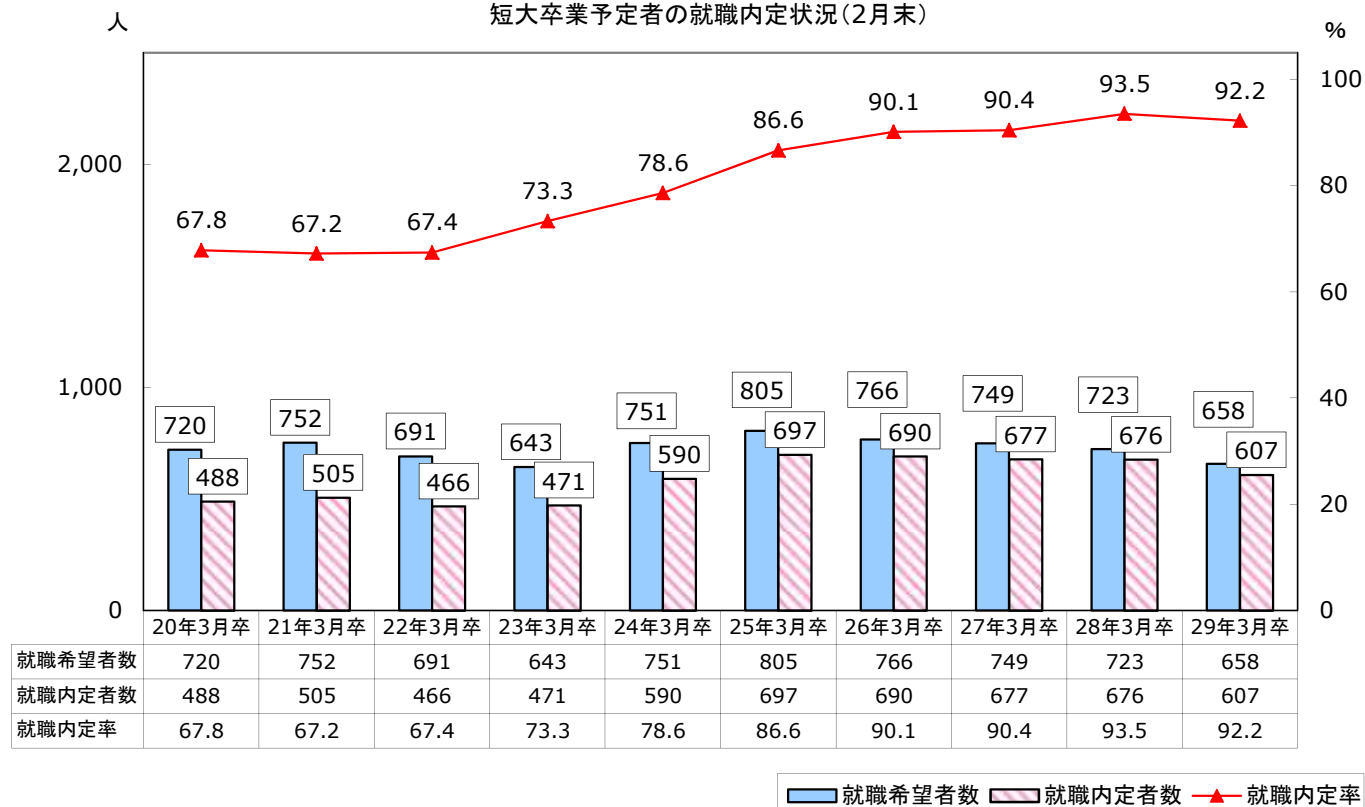
(専修学校：2月末現在)

| | 卒業者数(人) | | 就職希望者数(人) | | | 就職内定者数(人) | | | 就職未内定者数(人) | | | 就職内定率 | | |
|----------|---------|--------|-----------|------|---------|-----------|------|---------|------------|------|--------|-------|------|--------|
| | | | 県内 | 県外 | | 県内 | 県外 | 県内 | 県外 | 県内 | 県外 | 県内 | 県外 | |
| 平成28年3月卒 | 計 | 887 | 834 | 554 | 280 | 750 | 487 | 263 | 84 | 67 | 17 | 89.9 | 87.9 | 93.9 % |
| | 男 | 473 | 437 | 287 | 150 | 396 | 253 | 143 | 41 | 34 | 7 | 90.6 | 88.2 | 95.3 % |
| | 女 | 414 | 397 | 267 | 130 | 354 | 234 | 120 | 43 | 33 | 10 | 89.2 | 87.6 | 92.3 % |
| 平成29年3月卒 | 計 | 856 | 797 | 543 | 254 | 710 | 477 | 233 | 87 | 66 | 21 | 89.1 | 87.8 | 91.7 % |
| | 男 | 475 | 433 | 287 | 146 | 393 | 256 | 137 | 40 | 31 | 9 | 90.8 | 89.2 | 93.8 % |
| | 女 | 381 | 364 | 256 | 108 | 317 | 221 | 96 | 47 | 35 | 12 | 87.1 | 86.3 | 88.9 % |
| 増減数 | 計 | ▲31 | ▲37 | ▲11 | ▲26 | ▲40 | ▲10 | ▲30 | 3 | ▲1 | 4 | / | | |
| | 男 | 2 | ▲4 | 0 | ▲4 | ▲3 | 3 | ▲6 | ▲1 | ▲3 | 2 | | | |
| | 女 | ▲33 | ▲33 | ▲11 | ▲22 | ▲37 | ▲13 | ▲24 | 4 | 2 | 2 | | | |
| 増減率 | 計 | ▲3.5 % | ▲4.4 | ▲2.0 | ▲9.3 % | ▲5.3 | ▲2.1 | ▲11.4 % | 3.6 | ▲1.5 | 23.5 % | ▲0.8 | ▲0.1 | ▲2.2 P |
| | 男 | 0.4 % | ▲0.9 | 0.0 | ▲2.7 % | ▲0.8 | 1.2 | ▲4.2 % | ▲2.4 | ▲8.8 | 28.6 % | 0.2 | 1.0 | ▲1.5 P |
| | 女 | ▲8.0 % | ▲8.3 | ▲4.1 | ▲16.9 % | ▲10.5 | ▲5.6 | ▲20.0 % | 9.3 | 6.1 | 20.0 % | ▲2.1 | ▲1.3 | ▲3.4 P |

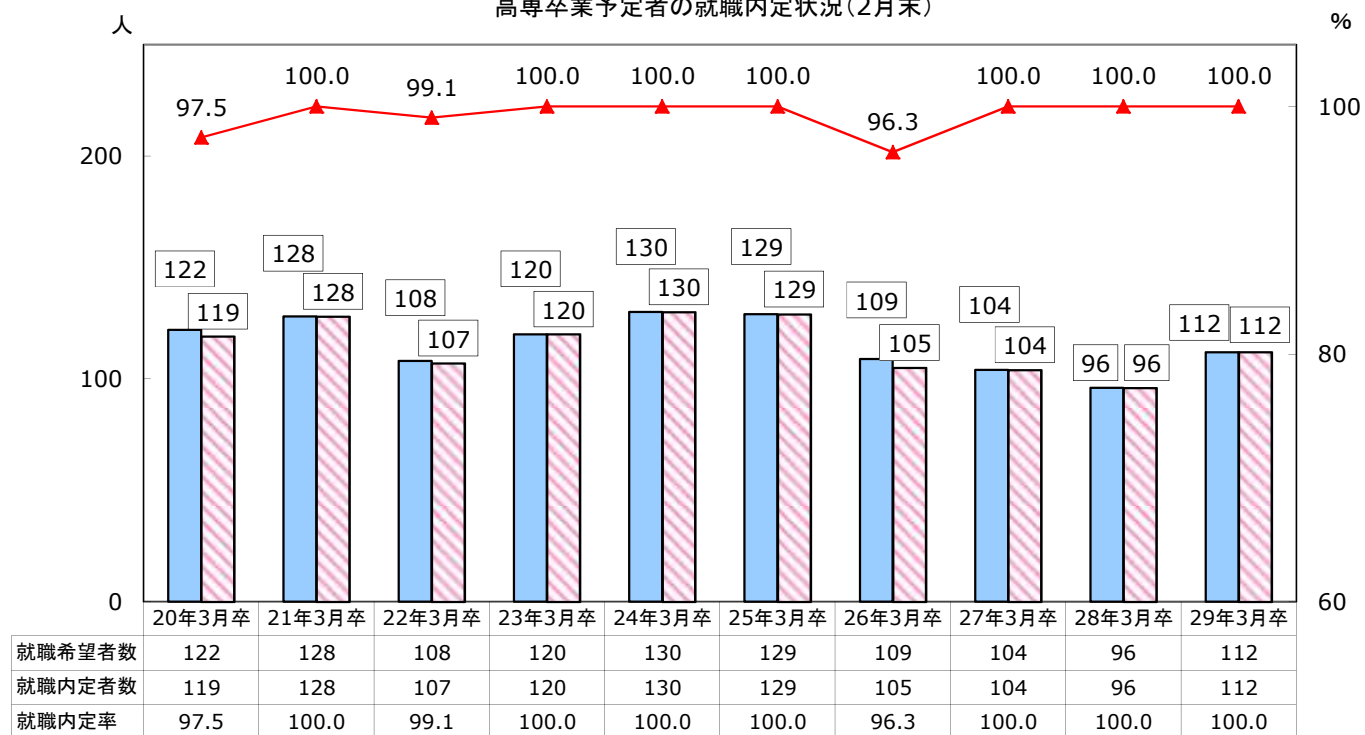
大学卒業予定者の就職内定状況(2月末)



短大卒業予定者の就職内定状況(2月末)

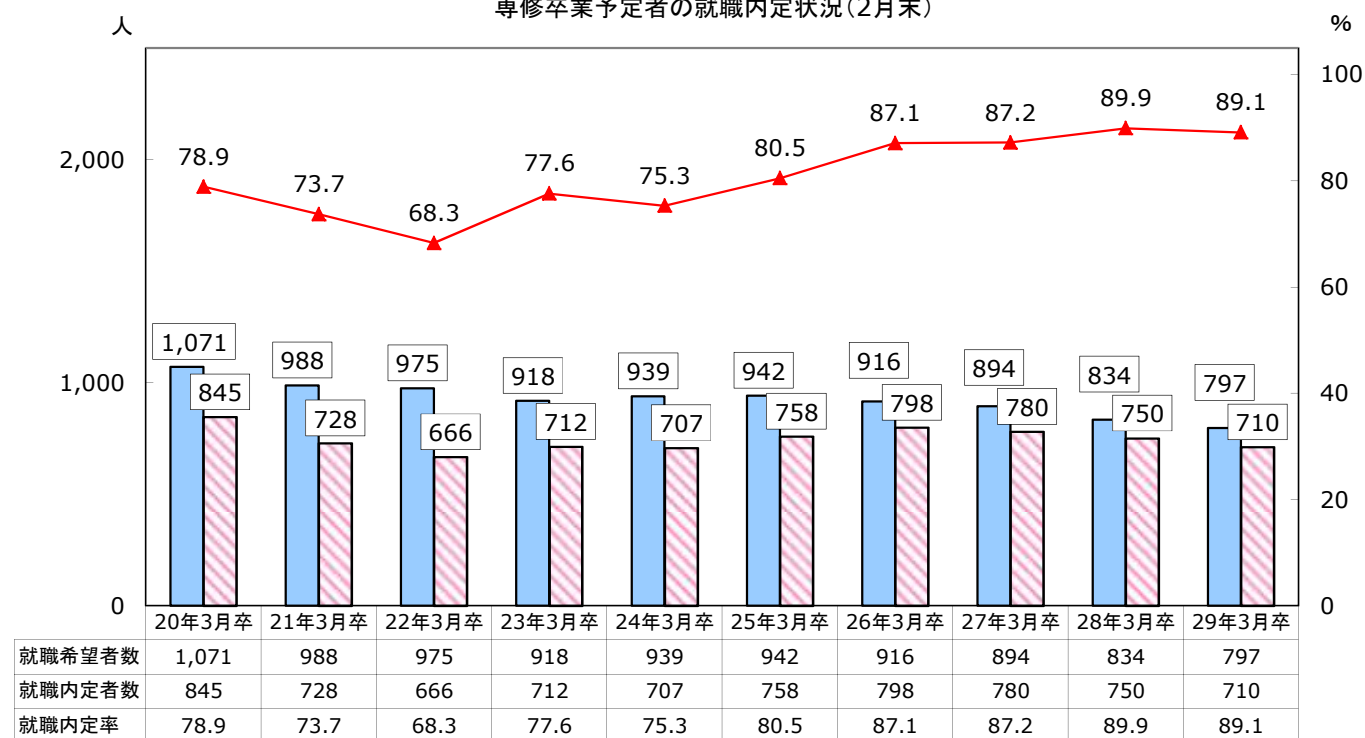


高専卒業予定者の就職内定状況(2月末)

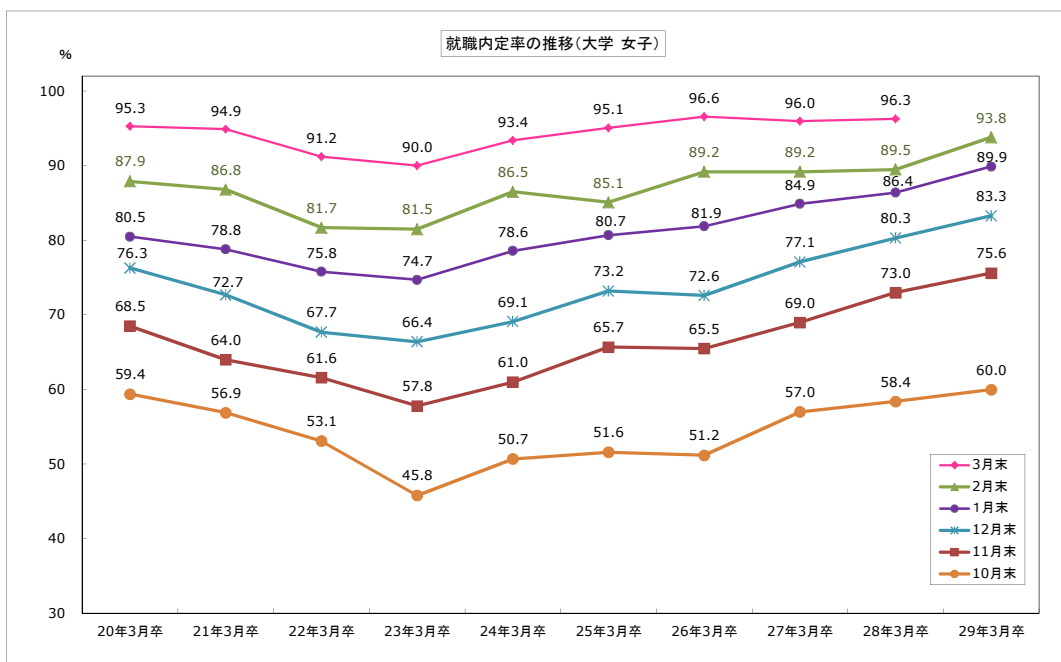
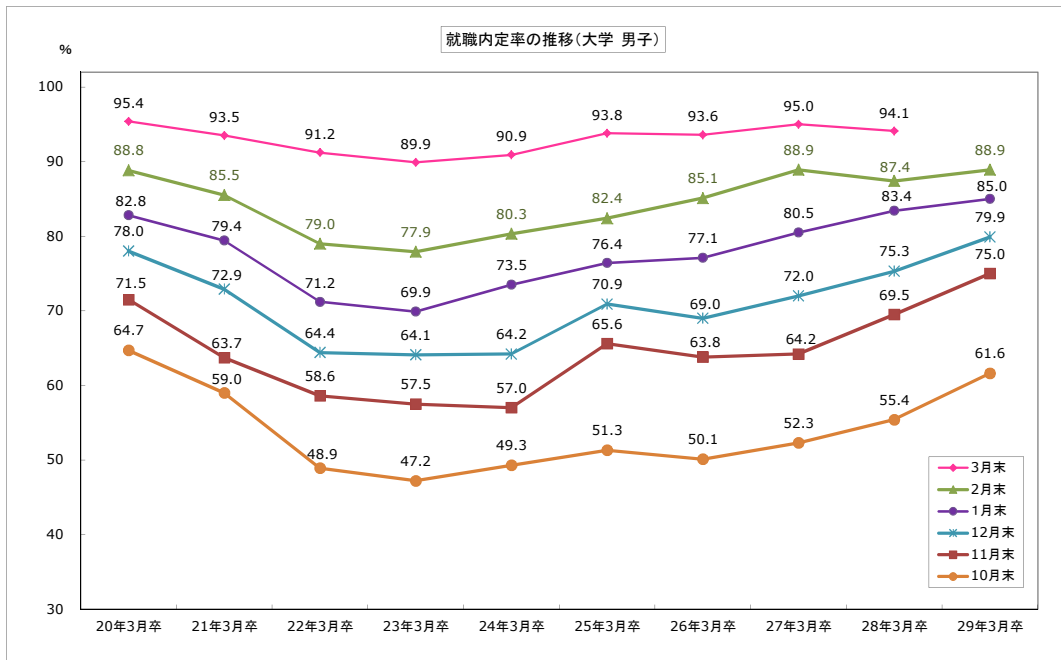
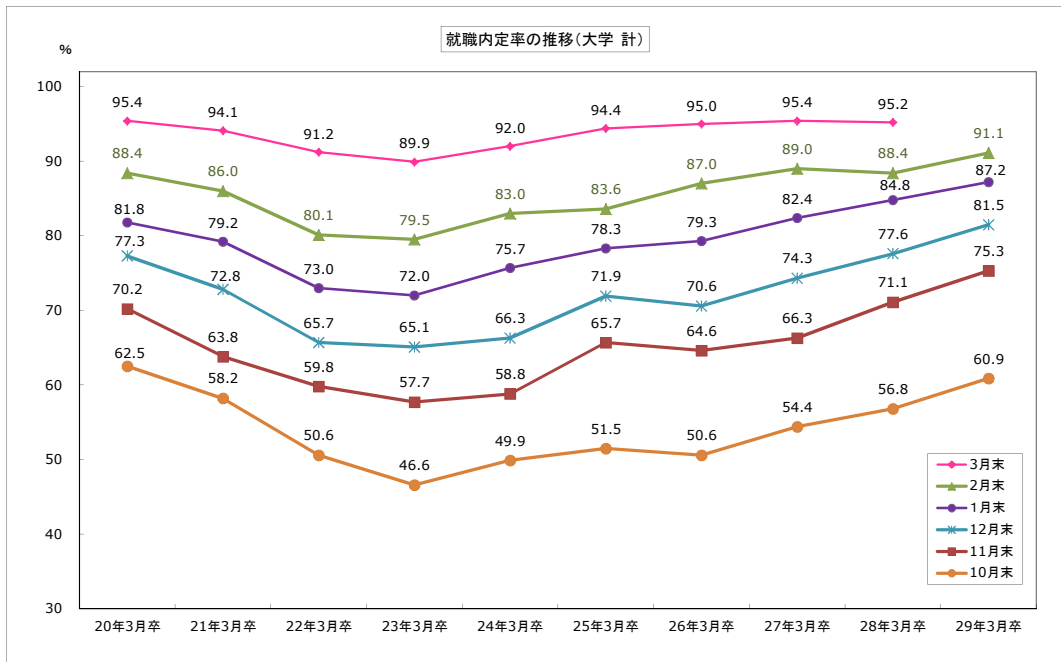


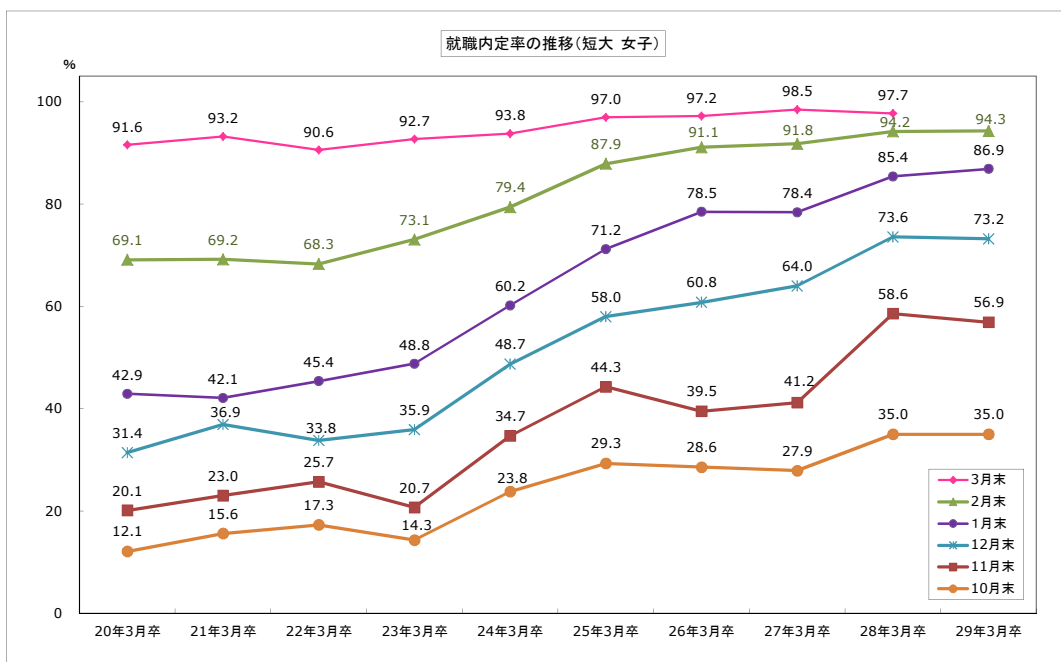
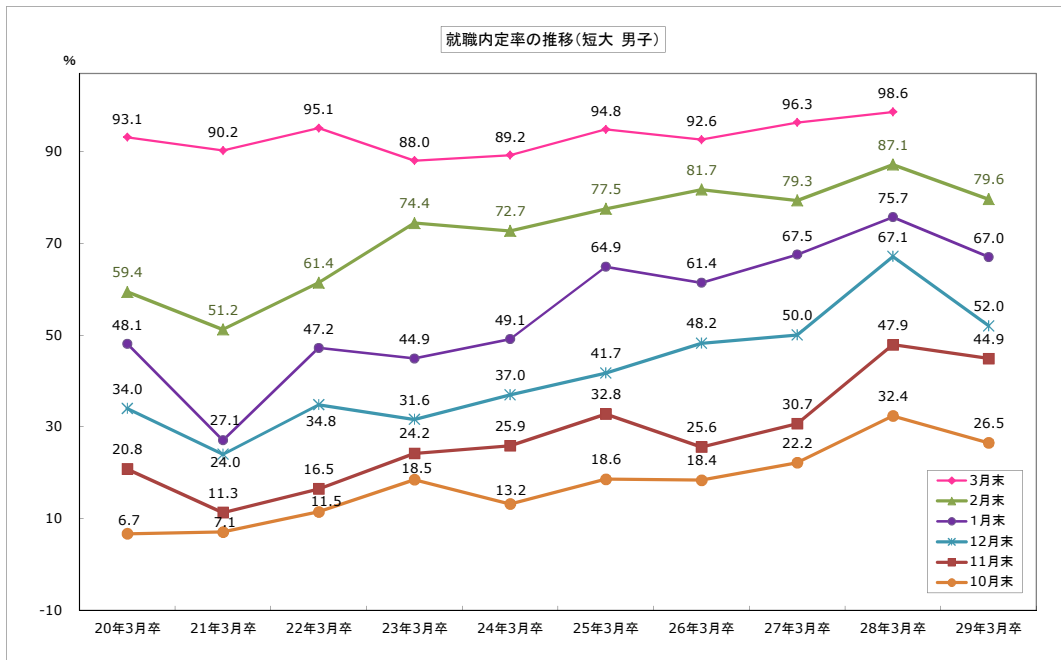
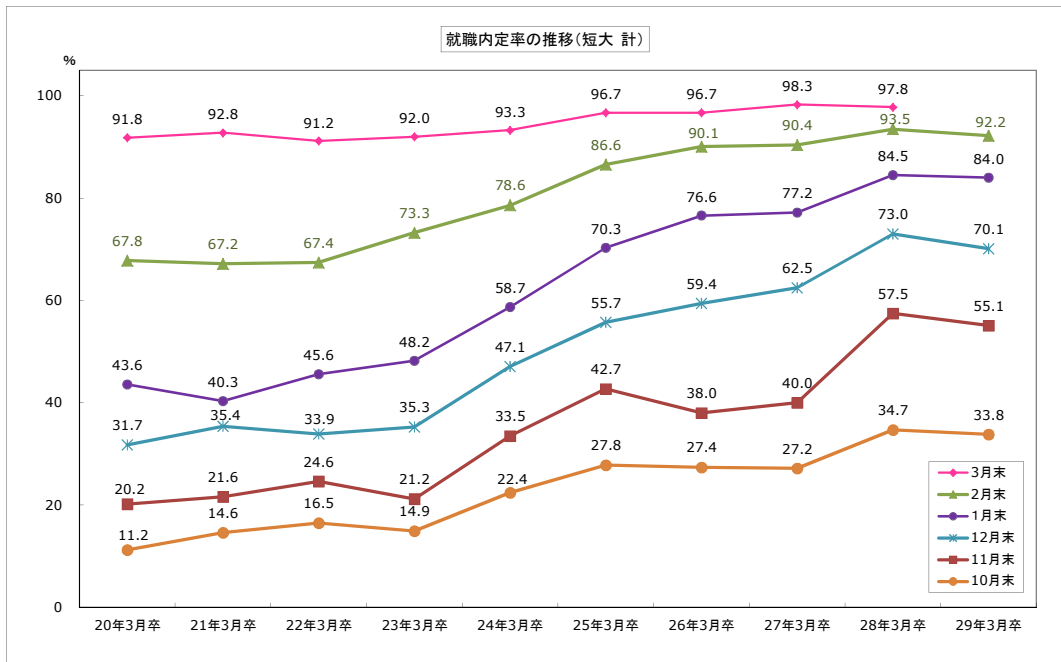
■ 就職希望者数 ■ 就職内定者数 ▲ 就職内定率

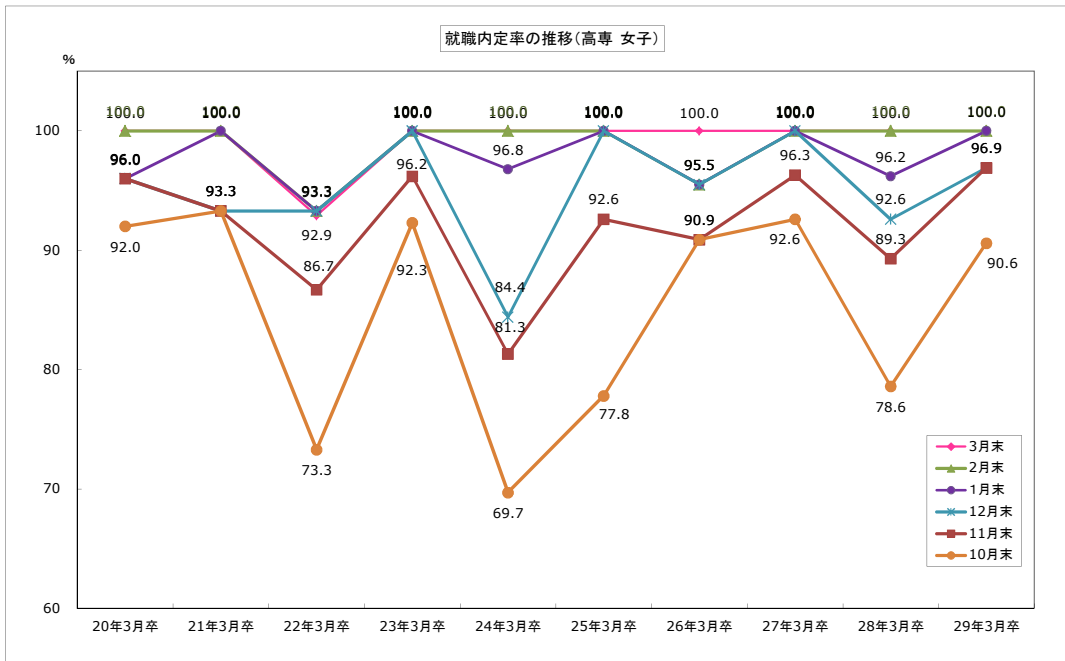
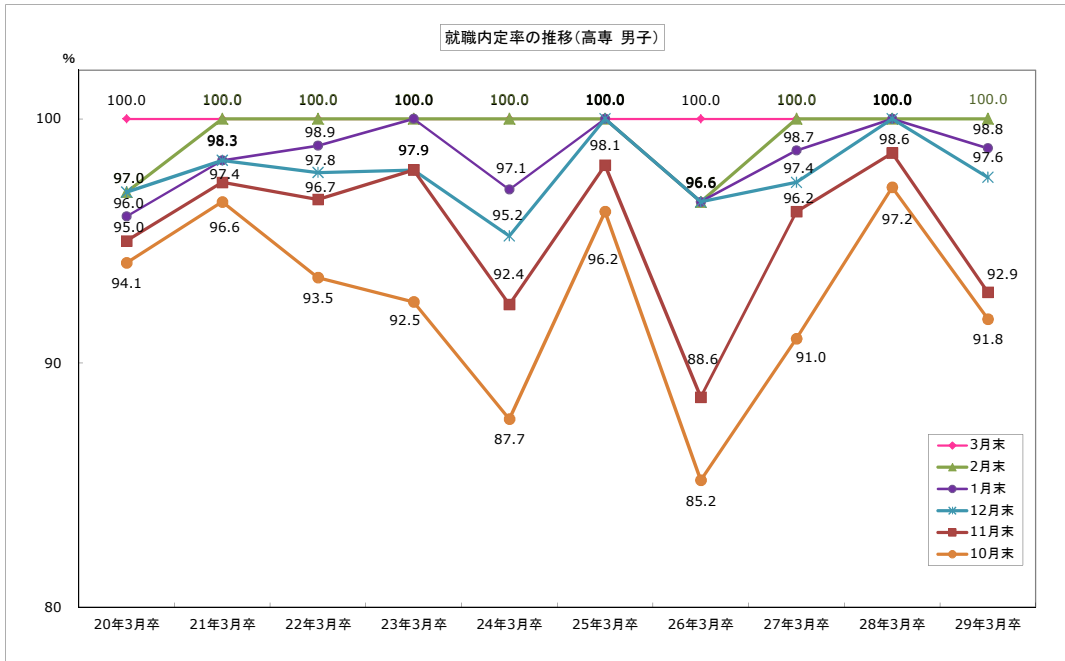
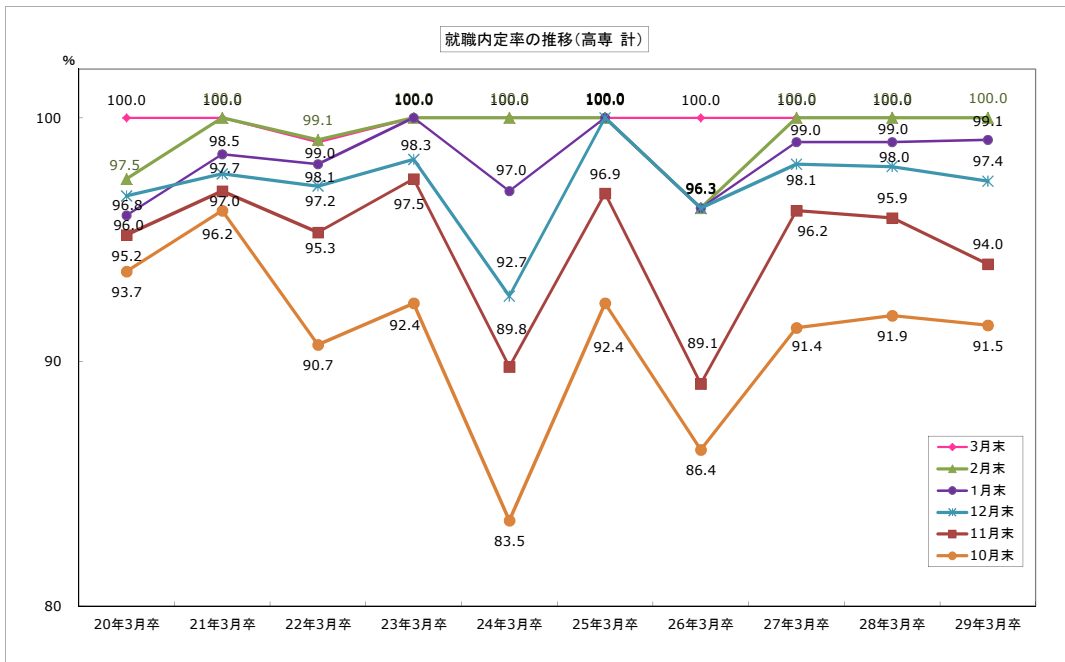
専修卒業予定者の就職内定状況(2月末)

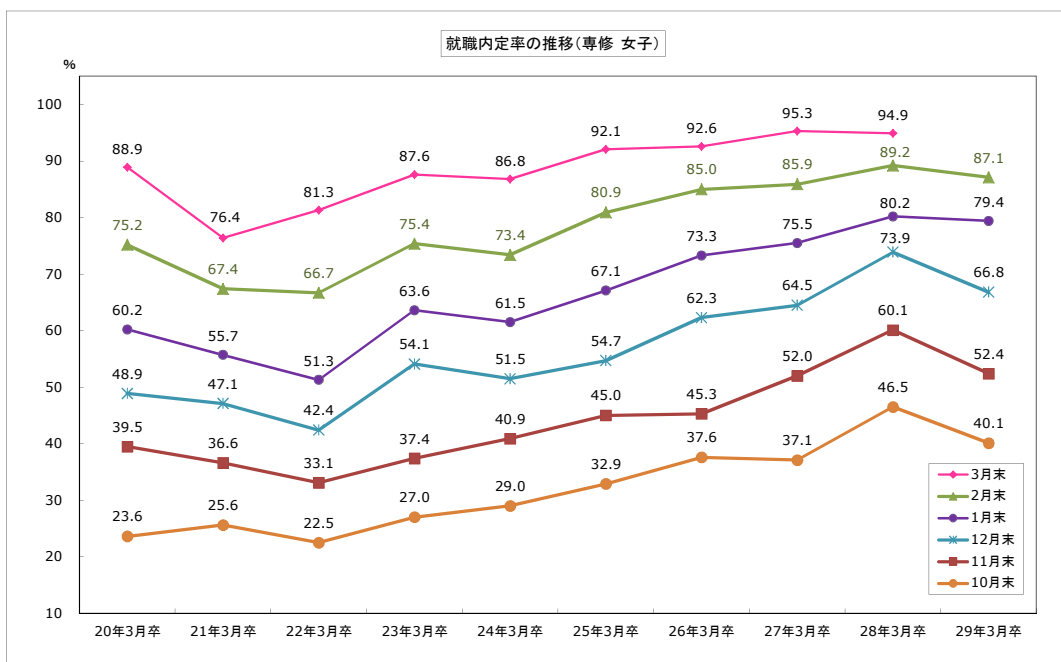
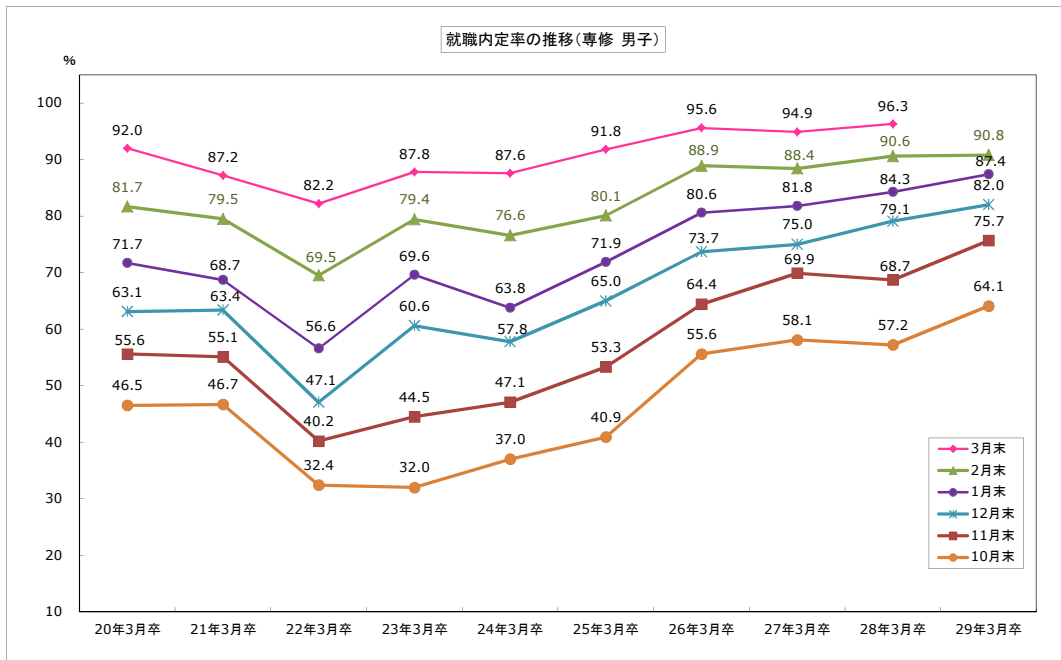
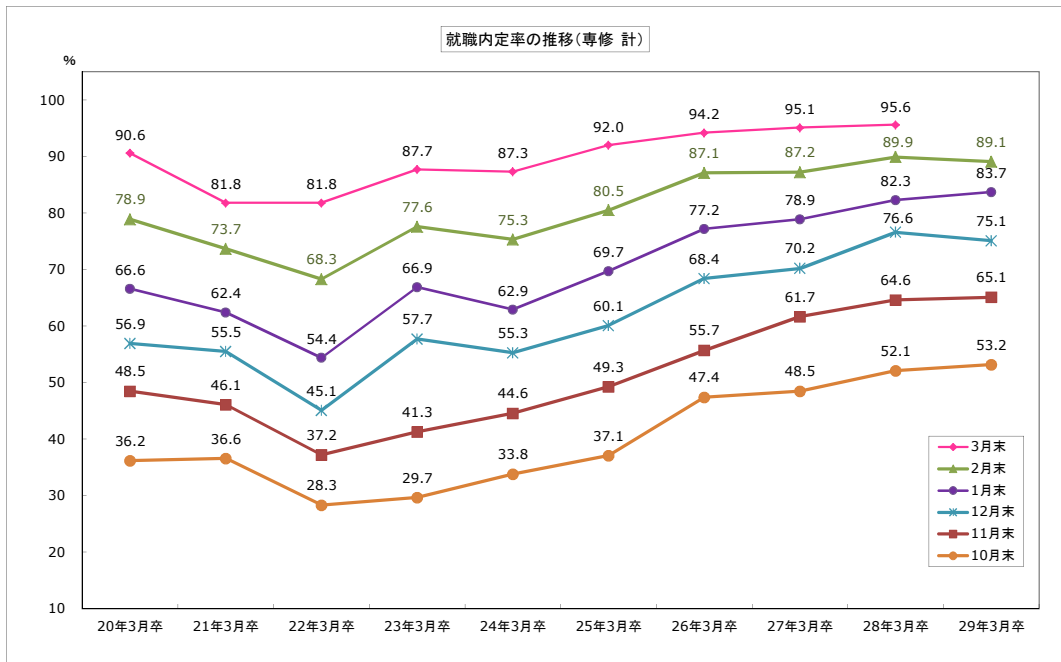


■ 就職希望者数 ■ 就職内定者数 ▲ 就職内定率









平成29年3月新規大学等卒業予定者県内求人状況(産業別)

平成29年2月末現在

青森労働局

| | 平成28年度 | 平成27年度 | 増減 | 増減率(%) |
|-------------------------------------|--------|--------|-----|--------|
| A, B 農、林、漁業(01~04) | 20 | 25 | △5 | △20.0 |
| C 鉱業, 採石業, 砂利採取業(05) | 0 | 1 | △1 | - |
| D 建設業(06~08) | 171 | 134 | 37 | 27.6 |
| E 製造業(09~32) | 163 | 164 | △1 | △0.6 |
| 09 食料品製造業 | 48 | 51 | △3 | △5.9 |
| 10 飲料・たばこ・飼料製造業 | 1 | 2 | △1 | △50.0 |
| 11 繊維工業 | 12 | 13 | △1 | △7.7 |
| 12 木材・木製品製造業(家具除く) | 1 | 0 | 1 | - |
| 13 家具・装備品製造業 | 0 | 0 | 0 | - |
| 14 パルプ・紙・紙加工品製造業 | 0 | 0 | 0 | - |
| 15 印刷・同関連業 | 2 | 3 | △1 | △33.3 |
| 16 化学工業 | 0 | 0 | 0 | - |
| 17 石油製品・石炭製品製造業 | 0 | 0 | 0 | - |
| 18 プラスチック製品製造業(別掲を除く) | 0 | 0 | 0 | - |
| 19 ゴム製品製造業 | 0 | 0 | 0 | - |
| 21 窯業・土石製品製造業 | 7 | 3 | 4 | 133.3 |
| 22 鉄鋼業 | 6 | 5 | 1 | 20.0 |
| 23 非鉄金属製造業 | 7 | 7 | 0 | 0.0 |
| 24 金属製品製造業 | 27 | 36 | △9 | △25.0 |
| 25 はん用機械器具製造業 | 8 | 0 | 8 | - |
| 26 生産用機械器具製造業 | 0 | 1 | △1 | - |
| 27 業務用機械器具製造業 | 10 | 7 | 3 | 42.9 |
| 28 電子部品・デバイス・電子回路製造業 | 22 | 27 | △5 | △18.5 |
| 29 電気機械器具製造業 | 10 | 8 | 2 | 25.0 |
| 30 情報通信機械器具製造業 | 0 | 0 | 0 | - |
| 31 輸送用機械器具製造業 | 2 | 1 | 1 | 100.0 |
| 20, 32 その他の製造業 | 0 | 0 | 0 | - |
| F 電気・ガス・熱供給・水道業(33~36) | 1 | 0 | 1 | - |
| G 情報通信業(37~41) | 37 | 30 | 7 | 23.3 |
| H 運輸業, 郵便業(42~49) | 20 | 16 | 4 | 25.0 |
| I 卸売業・小売業(50~61) | 435 | 376 | 59 | 15.7 |
| 50~55 卸売業 | 134 | 86 | 48 | 55.8 |
| 56~61 小売業 | 301 | 290 | 11 | 3.8 |
| J 金融業・保険業(62~67) | 40 | 28 | 12 | 42.9 |
| K 不動産業, 物品賃貸業(68~70) | 23 | 14 | 9 | 64.3 |
| L 学術研究, 専門, 技術サービス業(71~74) | 52 | 72 | △20 | △27.8 |
| M 宿泊業, 飲食サービス業(75~77) | 62 | 74 | △12 | △16.2 |
| 75 宿泊業 | 46 | 56 | △10 | △17.9 |
| 76 飲食店 | 16 | 18 | △2 | △11.1 |
| N 生活関連サービス業, 娯楽業(78~80) | 59 | 55 | 4 | 7.3 |
| O 教育, 学習支援業(81, 82) | 40 | 37 | 3 | 8.1 |
| P 医療, 福祉(83~85) | 586 | 586 | 0 | 0.0 |
| Q 複合サービス事業(86, 87) | 69 | 50 | 19 | 38.0 |
| R サービス業(他に分類されないもの)(88~96) | 79 | 76 | 3 | 3.9 |
| S, T 公務(他に分類されるものを除く)・その他(97,98,99) | 0 | 1 | △1 | - |
| 合計 | 1,857 | 1,739 | 118 | 6.8 |

平成29年3月新規大学等卒業予定者県内求人状況(安定所別)

平成29年2月末現在

青森労働局

| 項目 | 求人件数 | | | 求人数 | | |
|------|------|------|--------|-------|-------|--------|
| | 28年度 | 27年度 | 前年同月比 | 28年度 | 27年度 | 前年同月比 |
| 労働局計 | 756 | 700 | 56 | 1,857 | 1,739 | 118 |
| | | | 8.0 | | | 6.8 |
| 青森 | 183 | 168 | 15 | 615 | 554 | 61 |
| | | | 8.9 | | | 11.0 |
| 八戸 | 250 | 207 | 43 | 532 | 490 | 42 |
| | | | 20.8 | | | 8.6 |
| 弘前 | 139 | 140 | △ 1 | 329 | 319 | 10 |
| | | | △ 0.7 | | | 3.1 |
| むつ | 29 | 24 | 5 | 69 | 60 | 9 |
| | | | 20.8 | | | 15.0 |
| 野辺地 | 34 | 35 | △ 1 | 69 | 74 | △ 5 |
| | | | △ 2.9 | | | △ 6.8 |
| 五所川原 | 27 | 34 | △ 7 | 63 | 63 | 0 |
| | | | △ 20.6 | | | 0.0 |
| 三沢 | 28 | 29 | △ 1 | 82 | 80 | 2 |
| | | | △ 3.4 | | | 2.5 |
| 十和田 | 33 | 36 | △ 3 | 47 | 56 | △ 9 |
| | | | △ 8.3 | | | △ 16.1 |
| 黒石 | 33 | 27 | 6 | 51 | 43 | 8 |
| | | | 22.2 | | | 18.6 |

※前年同月比欄上段は増減数、下段は増減率。