

青森労働局発表

平成28年1月21日

【照会先】

青森労働局職業安定部職業安定課
課長 大坊 昌司
地方職業指導官 鈴木 彰
電話 017(721)2000

報道関係者 各位

平成28年3月大学等卒業予定者職業紹介状況 (平成27年12月末現在)

青森労働局では、平成28年3月新規大学等卒業予定者の就職内定状況等を調査し、このほど平成27年12月末現在の状況を取りまとめた。その概要は次のとおりである。

1. 大学卒業予定者(11大学)

- ①就職希望者数は、2,435人となり、前年同月に比べ171人、6.6%減少した。前月に比べ6人、0.2%増加した。
- ②就職内定者は、1,890人となり、前年同月に比べ47人、2.4%減少した。前月に比べ163人、9.4%増加した。
- ③就職内定率は、77.6%で、前年同月に比べ3.3ポイント上回った。前月に比べ6.5ポイント上回った。

2. 短期大学卒業予定者(5短期大学)

- ①就職希望者数は、722人となり、前年同月に比べ48人、6.2%減少した。前月に比べ3人、0.4%減少した。
- ②就職内定者は、527人となり、前年同月に比べ46人、9.6%増加した。前月に比べ110人、26.4%増加した。
- ③就職内定率は、73.0%で、前年同月に比べ10.5ポイント上回った。前月に比べ15.5ポイント上回った。

3. 高専校卒業予定者(1校)

- ①就職希望者数は、98人となり、前年同月に比べ6人、5.8%減少した。前月と同数であった。
- ②就職内定者は、96人となり、前年同月に比べ6人、5.9%減少した。前月に比べ2人、2.1%増加した。
- ③就職内定率は、98.0%で、前年同月に比べ0.1ポイント下回った。前月に比べ2.1ポイント上回った。

4. 専修学校(高卒課程の技術専門校を含む)卒業予定者(24校)

- ①就職希望者数は、843人となり、前年同月に比べ59人、6.5%減少した。前月に比べ1人、0.1%増加した。
- ②就職内定者は、646人となり、前年同月に比べ13人、2.1%増加した。前月に比べ102人、18.8%増加した。
- ③就職内定率は、76.6%で、前年同月に比べ6.4ポイント上回った。前月に比べ12.0ポイント上回った。

参考：大卒等求人状況(ハローワーク受理分)

県内のハローワークが受理した平成27年12月末現在の大卒等求人は1,696人で、前年同月に比べ255人、17.7%増加した。

平成28年3月新規大学等卒業予定者就職面接会開催予定
平成28年1月28日(木) 13:30~16:00 ホテル青森 3階 孔雀の間

平成28年3月新規大学等卒業予定者職業紹介状況

(大学：12月末現在)

青森労働局

	卒業者数(人)		就職希望者数(人)			就職内定者数(人)			就職未内定者数(人)			就職内定率		
			県内	県外		県内	県外		県内	県外		県内	県外	
平成27年3月卒	計	3,572	2,606	933	1,673	1,937	588	1,349	669	345	324	74.3	63.0	80.6 %
	男	2,025	1,434	482	952	1,033	299	734	401	183	218	72.0	62.0	77.1 %
	女	1,547	1,172	451	721	904	289	615	268	162	106	77.1	64.1	85.3 %
平成28年3月卒	計	3,527	2,435	785	1,650	1,890	571	1,319	545	214	331	77.6	72.7	79.9 %
	男	1,964	1,309	408	901	986	278	708	323	130	193	75.3	68.1	78.6 %
	女	1,563	1,126	377	749	904	293	611	222	84	138	80.3	77.7	81.6 %
増減数	計	▲ 45	▲ 171	▲ 148	▲ 23	▲ 47	▲ 17	▲ 30	▲ 124	▲ 131	7	/		
	男	▲ 61	▲ 125	▲ 74	▲ 51	▲ 47	▲ 21	▲ 26	▲ 78	▲ 53	▲ 25			
	女	16	▲ 46	▲ 74	28	0	4	▲ 4	▲ 46	▲ 78	32			
増減率	計	▲ 1.3 %	▲ 6.6	▲ 15.9	▲ 1.4 %	▲ 2.4	▲ 2.9	▲ 2.2 %	▲ 18.5	▲ 38.0	2.2 %	3.3	9.7	▲ 0.7 P
	男	▲ 3.0 %	▲ 8.7	▲ 15.4	▲ 5.4 %	▲ 4.5	▲ 7.0	▲ 3.5 %	▲ 19.5	▲ 29.0	▲ 11.5 %	3.3	6.1	1.5 P
	女	1.0 %	▲ 3.9	▲ 16.4	3.9 %	0.0	1.4	▲ 0.7 %	▲ 17.2	▲ 48.1	30.2 %	3.2	13.6	▲ 3.7 P
	平成28年3月卒文系		1,077	429	648 人	791	307	484 人	286	122	164 人	73.4	71.6	74.7 %
	平成28年3月卒理系		1,358	356	1,002 人	1,099	264	835 人	259	92	167 人	80.9	74.2	83.3 %

(短大：12月末現在)

	卒業者数(人)		就職希望者数(人)			就職内定者数(人)			就職未内定者数(人)			就職内定率		
			県内	県外		県内	県外		県内	県外		県内	県外	
平成27年3月卒	計	790	770	533	237	481	274	207	289	259	30	62.5	51.4	87.3 %
	男	88	86	62	24	43	25	18	43	37	6	50.0	40.3	75.0 %
	女	702	684	471	213	438	249	189	246	222	24	64.0	52.9	88.7 %
平成28年3月卒	計	759	722	474	248	527	305	222	195	169	26	73.0	64.3	89.5 %
	男	79	70	52	18	47	33	14	23	19	4	67.1	63.5	77.8 %
	女	680	652	422	230	480	272	208	172	150	22	73.6	64.5	90.4 %
増減数	計	▲ 31	▲ 48	▲ 59	11	46	31	15	▲ 94	▲ 90	▲ 4	/		
	男	▲ 9	▲ 16	▲ 10	▲ 6	4	8	▲ 4	▲ 20	▲ 18	▲ 2			
	女	▲ 22	▲ 32	▲ 49	17	42	23	19	▲ 74	▲ 72	▲ 2			
増減率	計	▲ 3.9 %	▲ 6.2	▲ 11.1	4.6 %	9.6	11.3	7.2 %	▲ 32.5	▲ 34.7	▲ 13.3 %	10.5	12.9	2.2 P
	男	▲ 10.2 %	▲ 18.6	▲ 16.1	▲ 25.0 %	9.3	32.0	▲ 22.2 %	▲ 46.5	▲ 48.6	▲ 33.3 %	17.1	23.2	2.8 P
	女	▲ 3.1 %	▲ 4.7	▲ 10.4	8.0 %	9.6	9.2	10.1 %	▲ 30.1	▲ 32.4	▲ 8.3 %	9.6	11.6	1.7 P

平成28年3月新規大学等卒業予定者職業紹介状況

(高専：12月末現在)

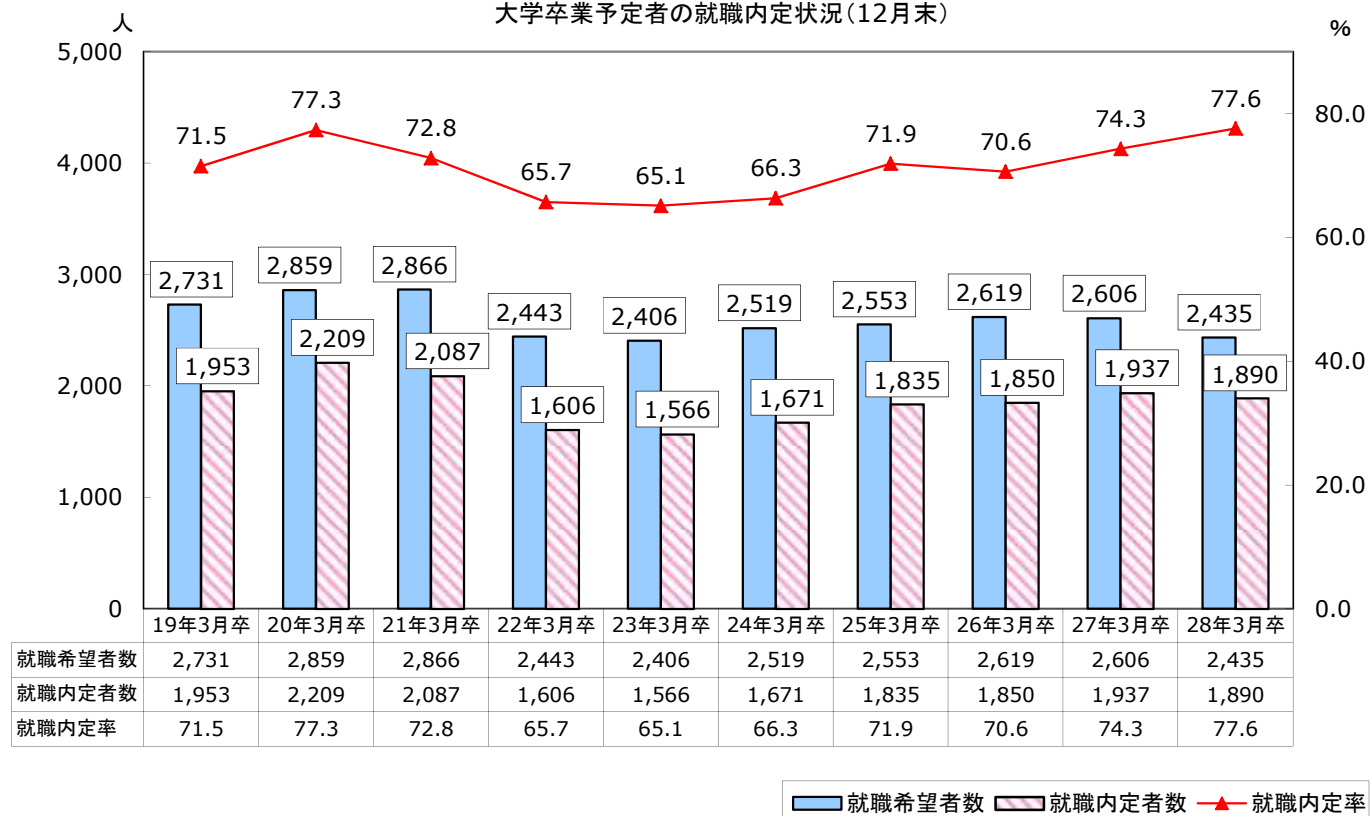
青森労働局

	卒業者数(人)		就職希望者数(人)			就職内定者数(人)			就職未内定者数(人)			就職内定率		
			県内	県外		県内	県外	県内	県外	県内	県外	県内	県外	
平成27年3月卒	計	187	104	22	82	102	22	80	2	0	2	98.1	100.0	97.6 %
	男	140	77	18	59	75	18	57	2	0	2	97.4	100.0	96.6 %
	女	47	27	4	23	27	4	23	0	0	0	100.0	100.0	100.0 %
平成28年3月卒	計	185	98	30	68	96	30	66	2	0	2	98.0	100.0	97.1 %
	男	143	71	23	48	71	23	48	0	0	0	100.0	100.0	100.0 %
	女	42	27	7	20	25	7	18	2	0	2	92.6	100.0	90.0 %
増減数	計	▲ 2	▲ 6	8	▲ 14	▲ 6	8	▲ 14	0	0	0	/		
	男	3	▲ 6	5	▲ 11	▲ 4	5	▲ 9	▲ 2	0	▲ 2			
	女	▲ 5	0	3	▲ 3	▲ 2	3	▲ 5	2	0	2			
増減率	計	▲ 1.1 %	▲ 5.8	36.4	▲ 17.1 %	▲ 5.9	36.4	▲ 17.5 %	0.0	-	0.0 %	▲ 0.1	0.0	▲ 0.5 P
	男	2.1 %	▲ 7.8	27.8	▲ 18.6 %	▲ 5.3	27.8	▲ 15.8 %	-	-	- %	2.6	0.0	3.4 P
	女	▲ 10.6 %	0.0	75.0	▲ 13.0 %	▲ 7.4	75.0	▲ 21.7 %	-	-	- %	▲ 7.4	0.0	▲ 10.0 P

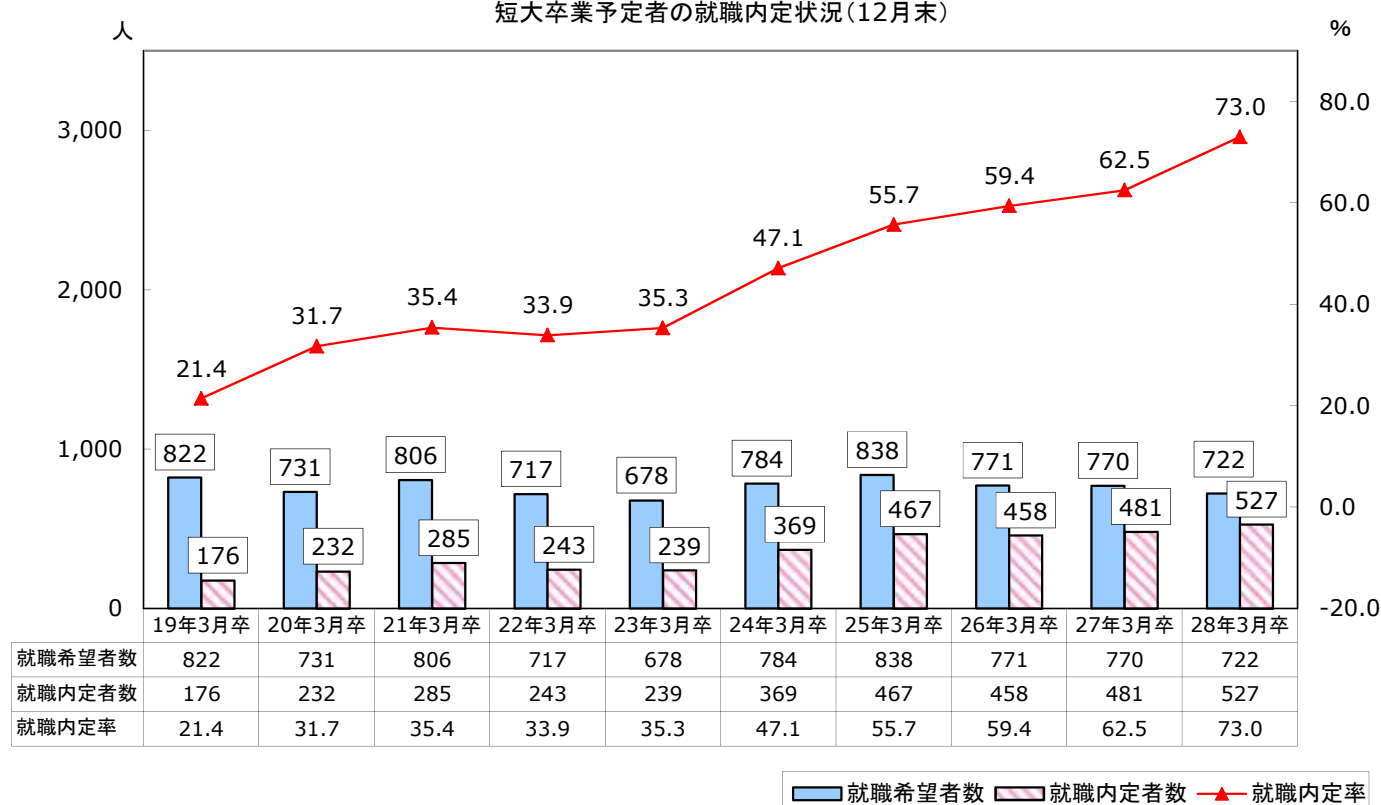
(専修学校：12月末現在)

	卒業者数(人)		就職希望者数(人)			就職内定者数(人)			就職未内定者数(人)			就職内定率		
			県内	県外		県内	県外	県内	県外	県内	県外	県内	県外	
平成27年3月卒	計	966	902	610	292	633	388	245	269	222	47	70.2	63.6	83.9 %
	男	537	488	324	164	366	221	145	122	103	19	75.0	68.2	88.4 %
	女	429	414	286	128	267	167	100	147	119	28	64.5	58.4	78.1 %
平成28年3月卒	計	889	843	550	293	646	390	256	197	160	37	76.6	70.9	87.4 %
	男	474	441	286	155	349	208	141	92	78	14	79.1	72.7	91.0 %
	女	415	402	264	138	297	182	115	105	82	23	73.9	68.9	83.3 %
増減数	計	▲ 77	▲ 59	▲ 60	1	13	2	11	▲ 72	▲ 62	▲ 10	/		
	男	▲ 63	▲ 47	▲ 38	▲ 9	▲ 17	▲ 13	▲ 4	▲ 30	▲ 25	▲ 5			
	女	▲ 14	▲ 12	▲ 22	10	30	15	15	▲ 42	▲ 37	▲ 5			
増減率	計	▲ 8.0 %	▲ 6.5	▲ 9.8	0.3 %	2.1	0.5	4.5 %	▲ 26.8	▲ 27.9	▲ 21.3 %	6.4	7.3	3.5 P
	男	▲ 11.7 %	▲ 9.6	▲ 11.7	▲ 5.5 %	▲ 4.6	▲ 5.9	▲ 2.8 %	▲ 24.6	▲ 24.3	▲ 26.3 %	4.1	4.5	2.6 P
	女	▲ 3.3 %	▲ 2.9	▲ 7.7	7.8 %	11.2	9.0	15.0 %	▲ 28.6	▲ 31.1	▲ 17.9 %	9.4	10.5	5.2 P

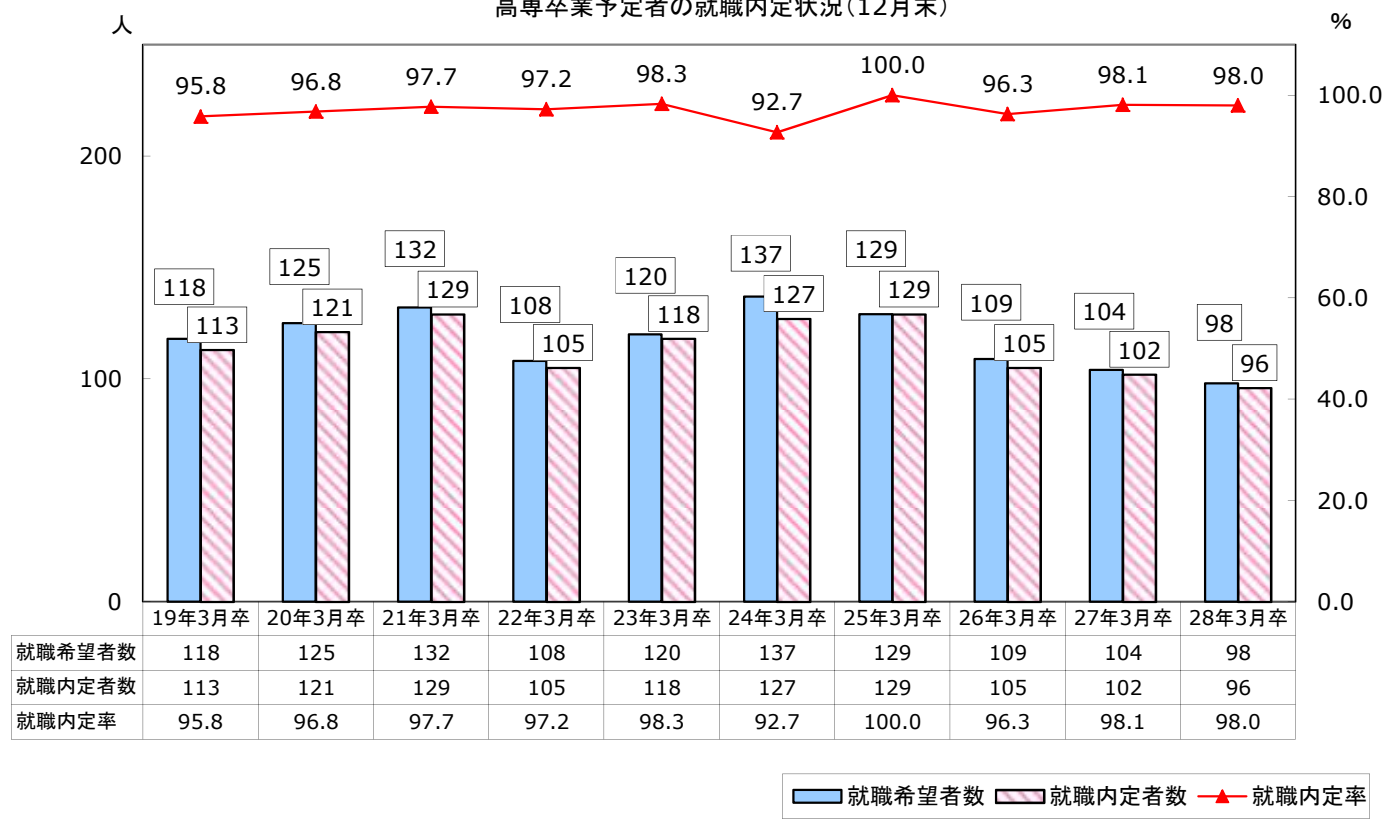
大学卒業予定者の就職内定状況(12月末)



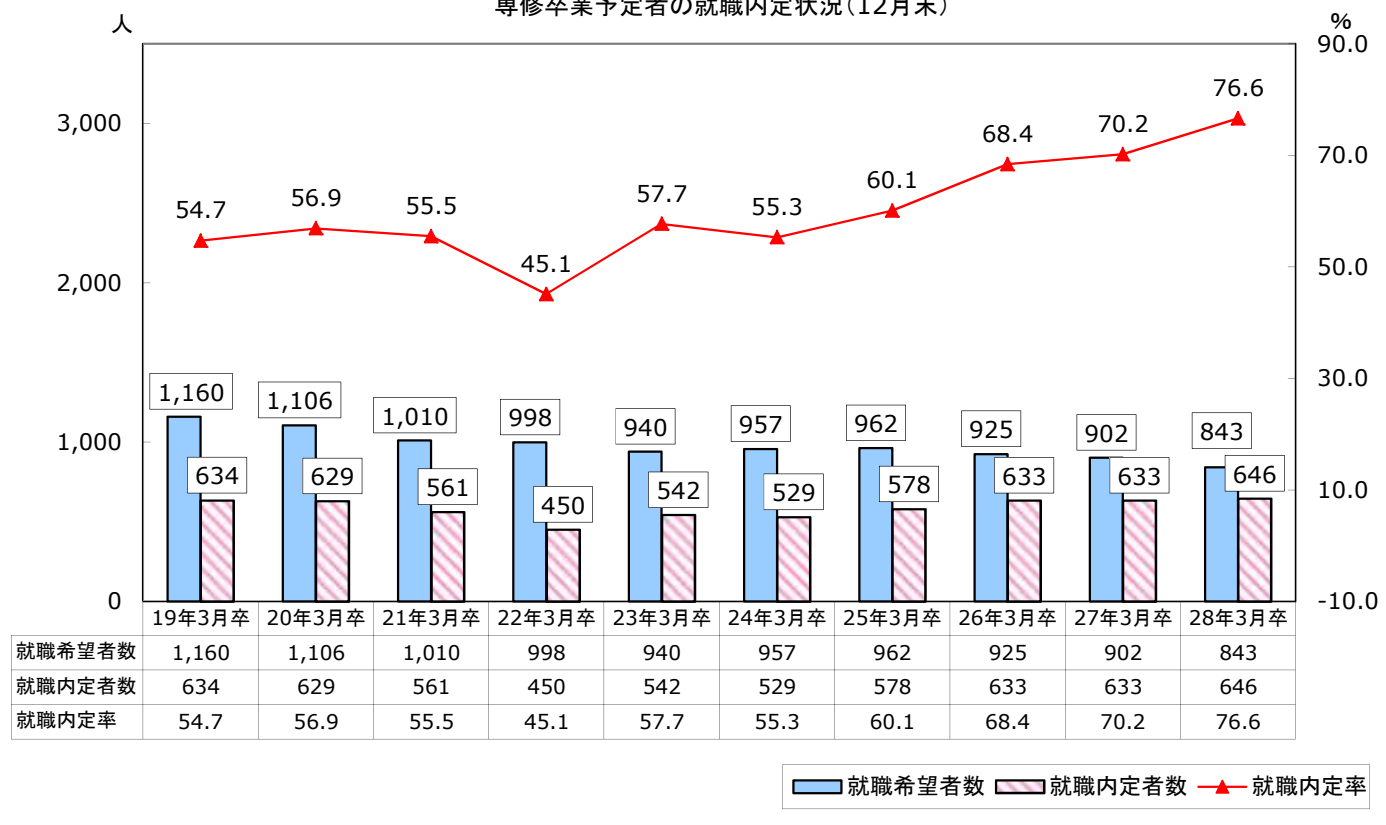
短大卒業予定者の就職内定状況(12月末)

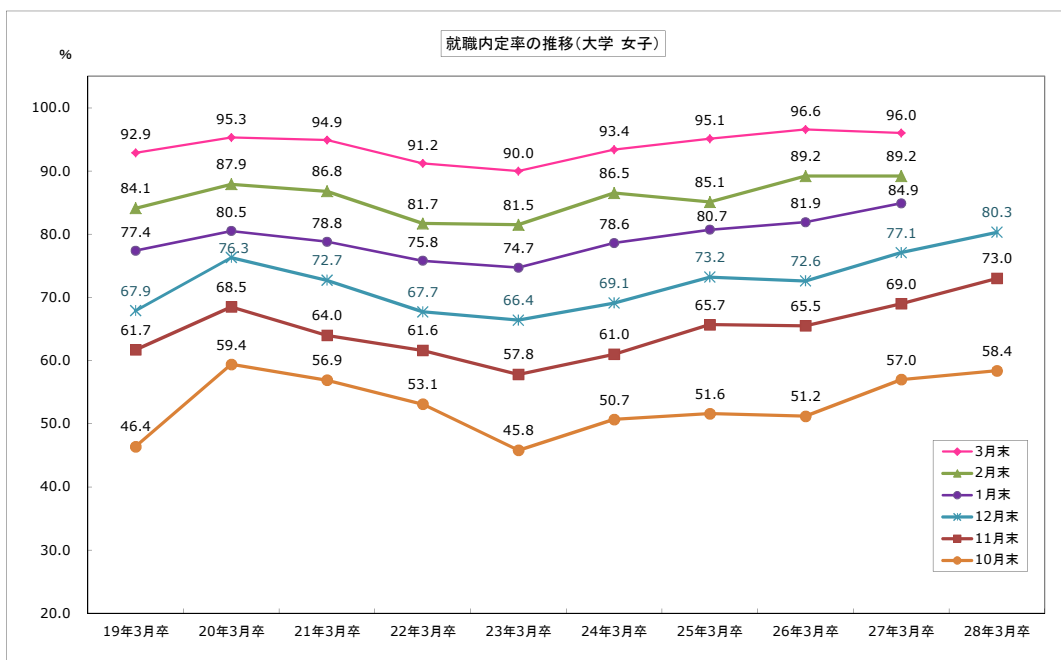
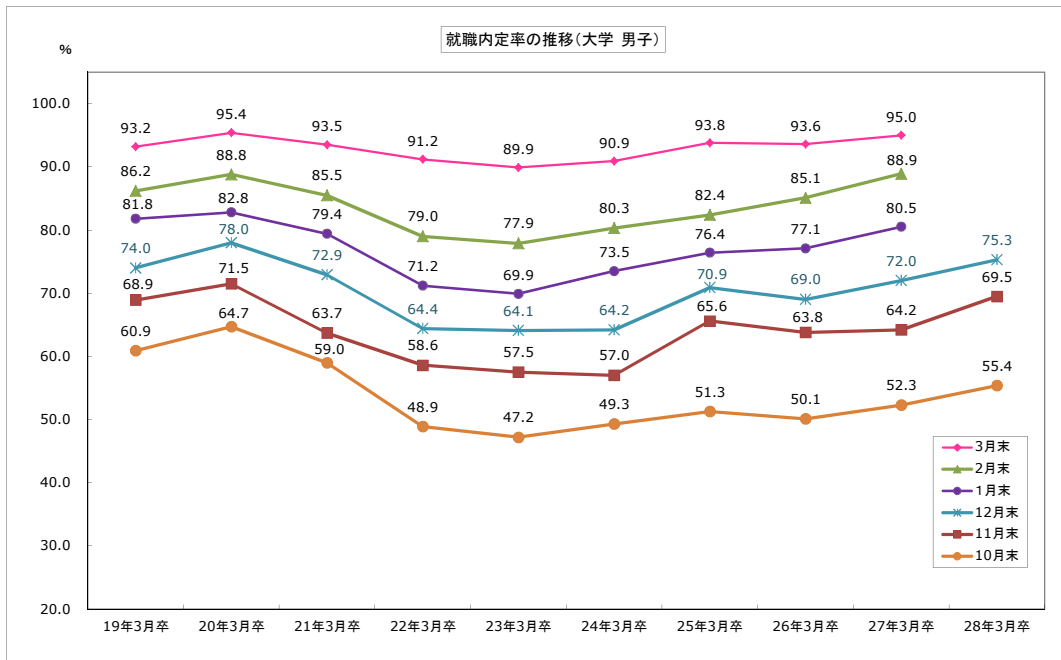
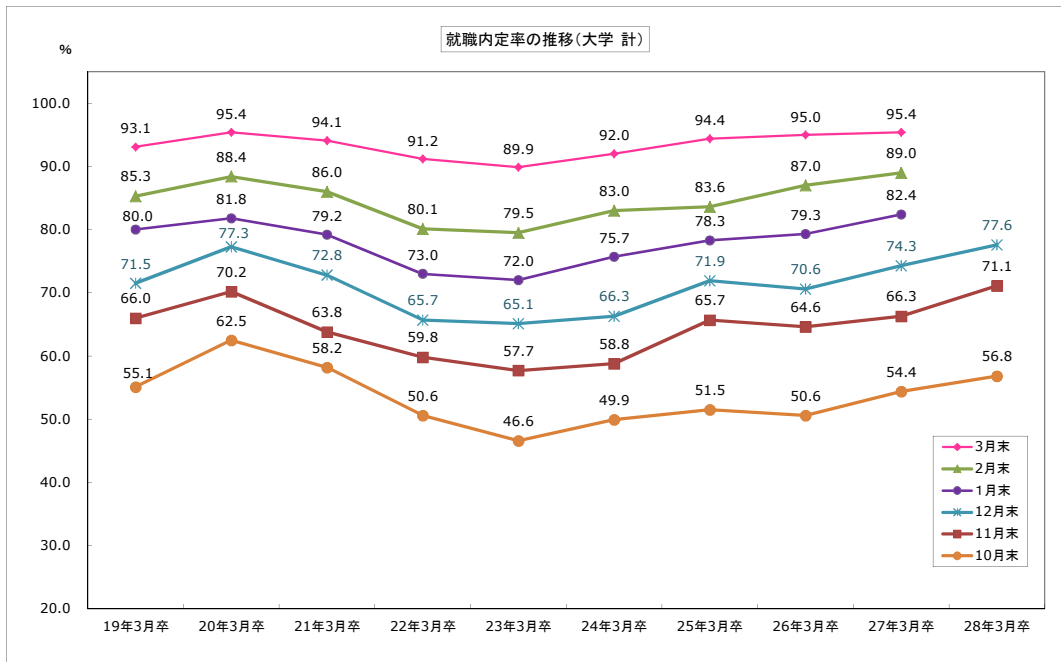


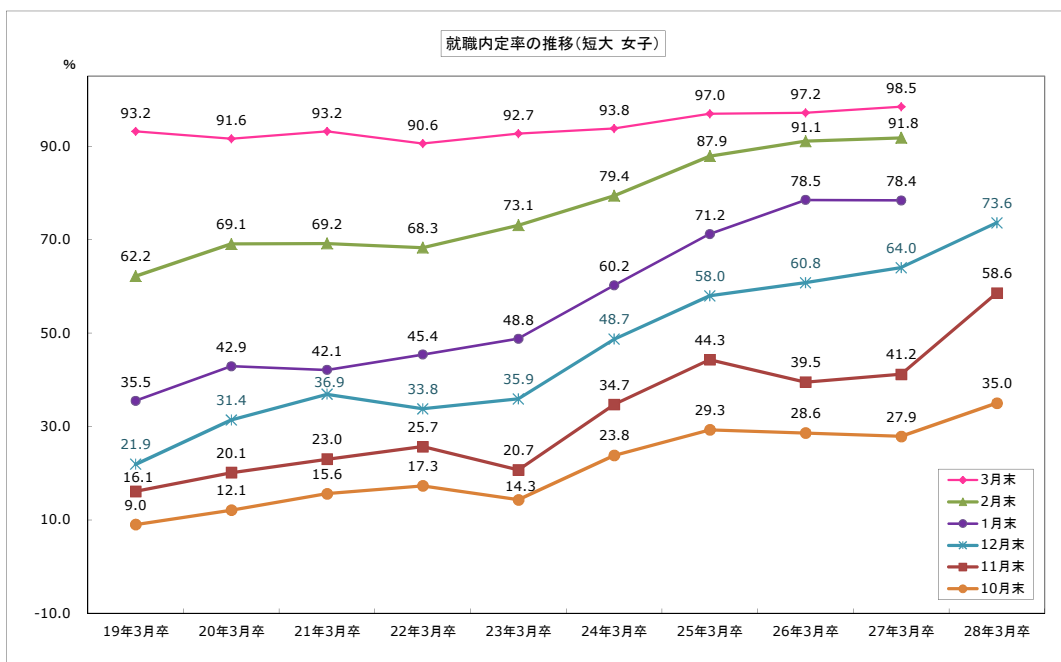
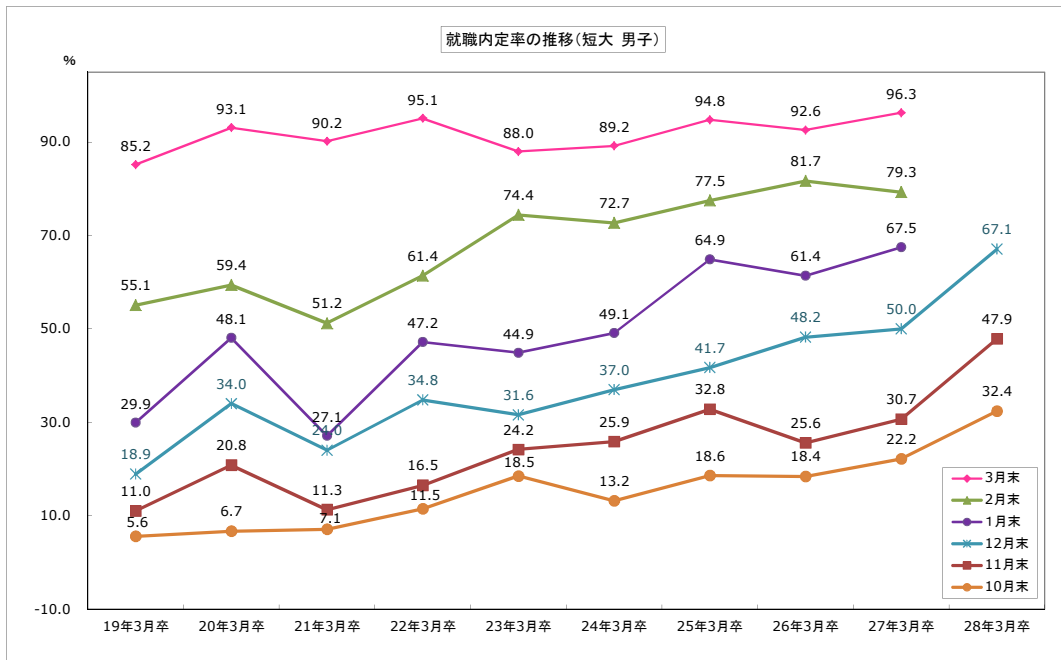
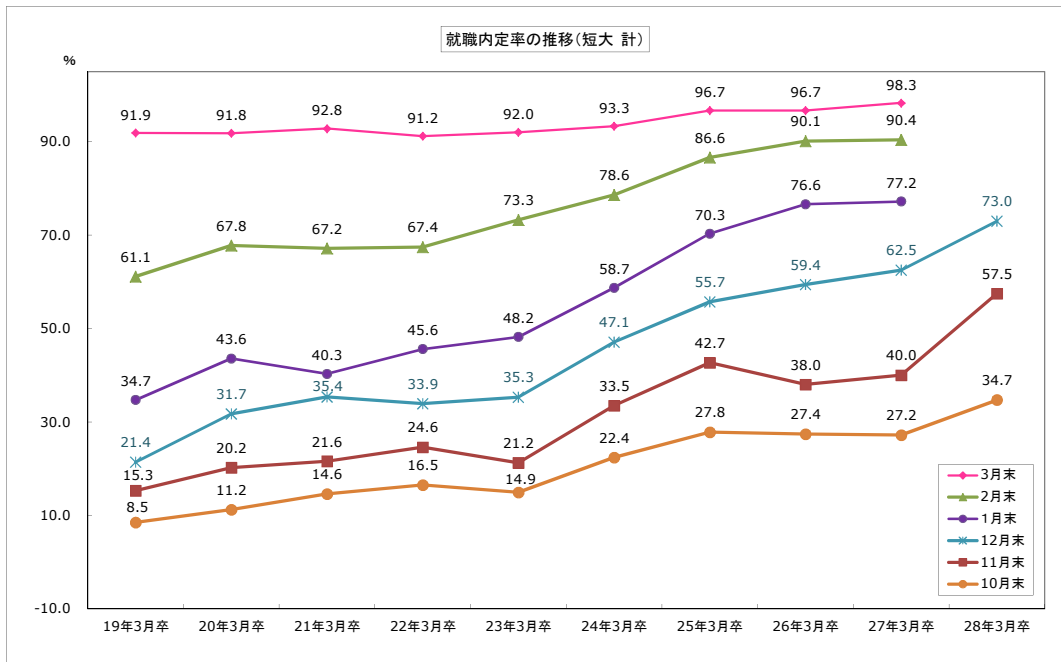
高専卒業予定者の就職内定状況(12月末)

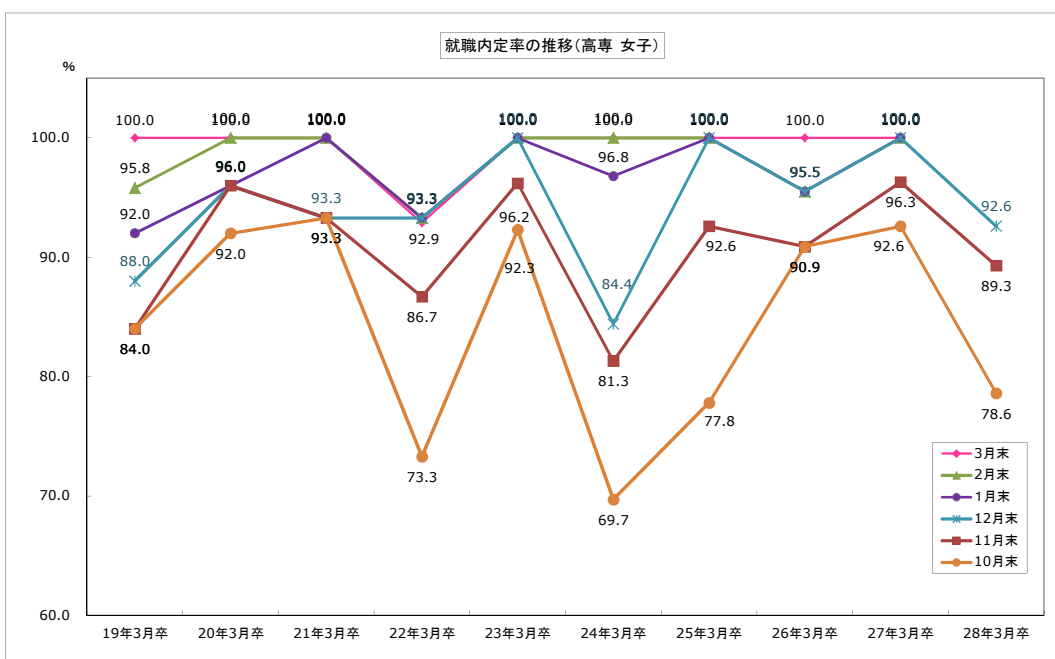
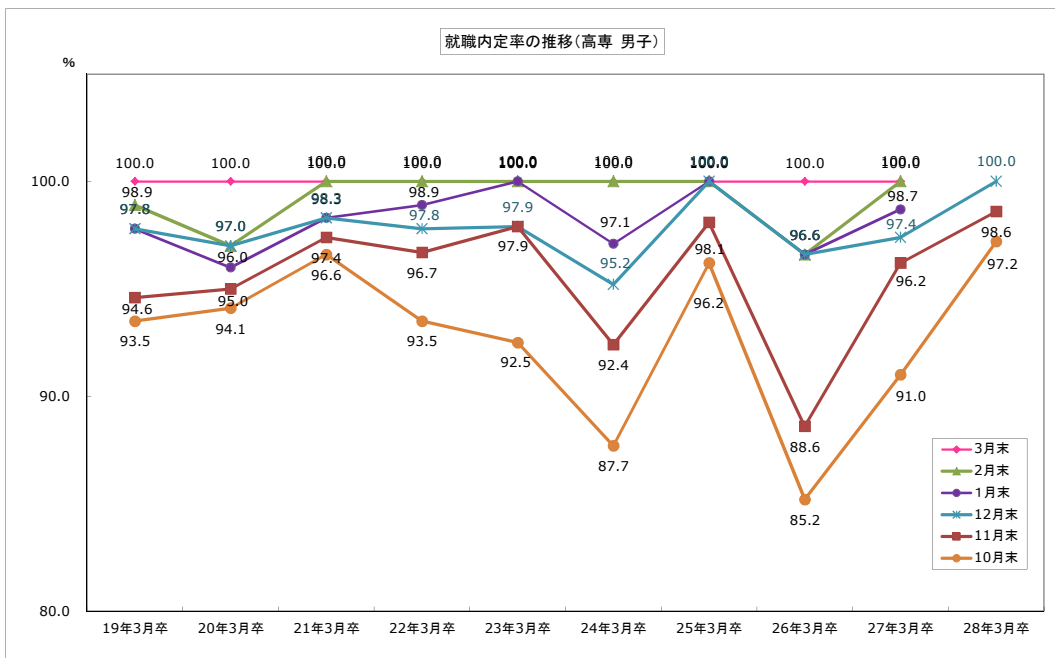
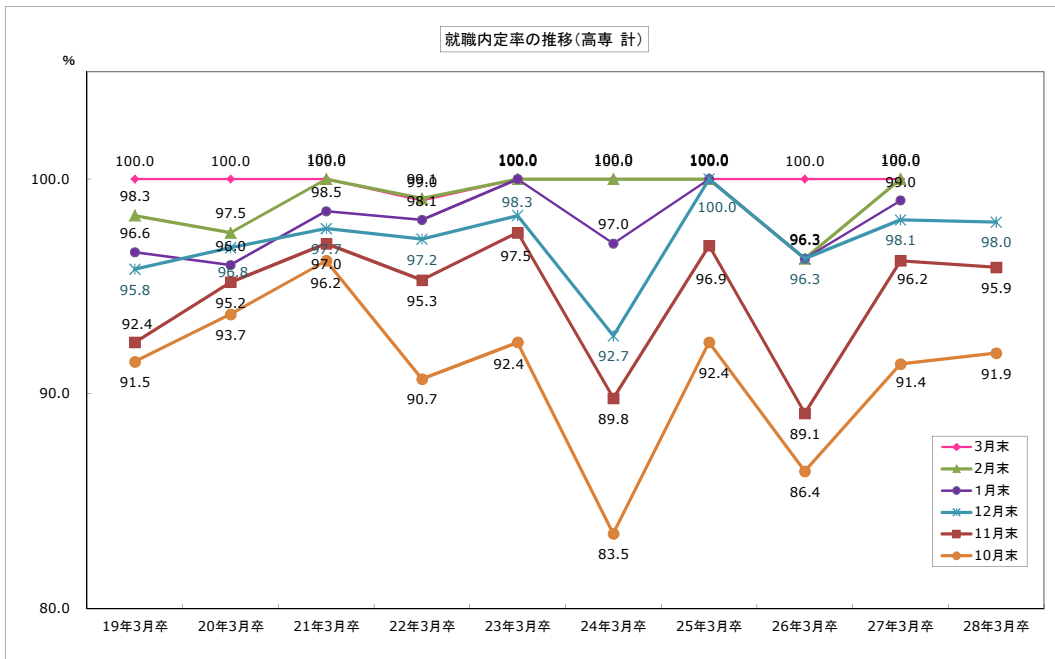


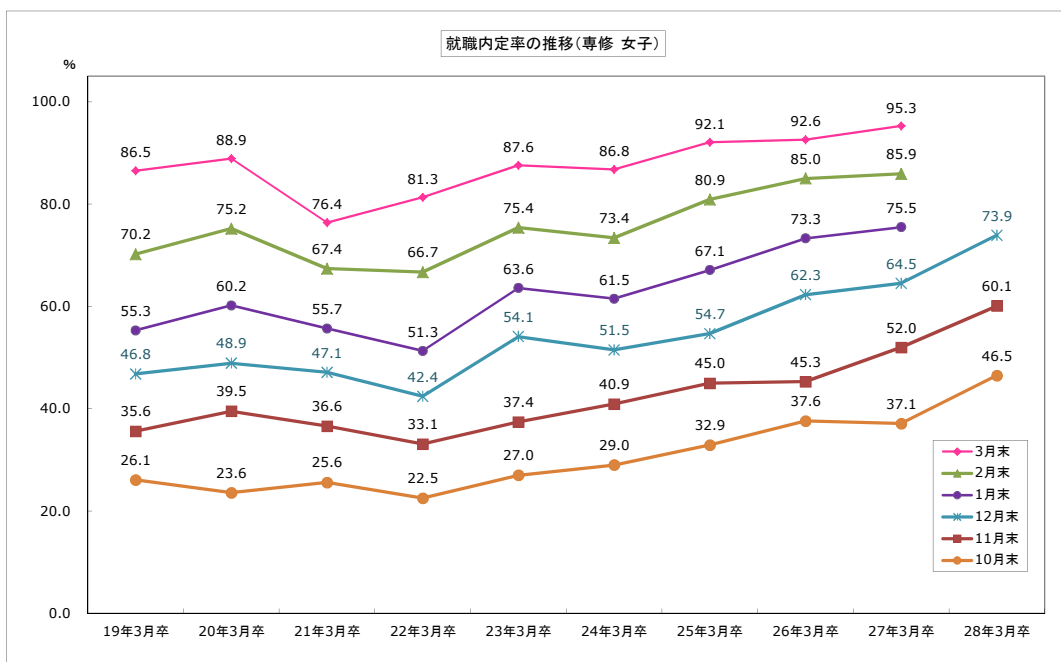
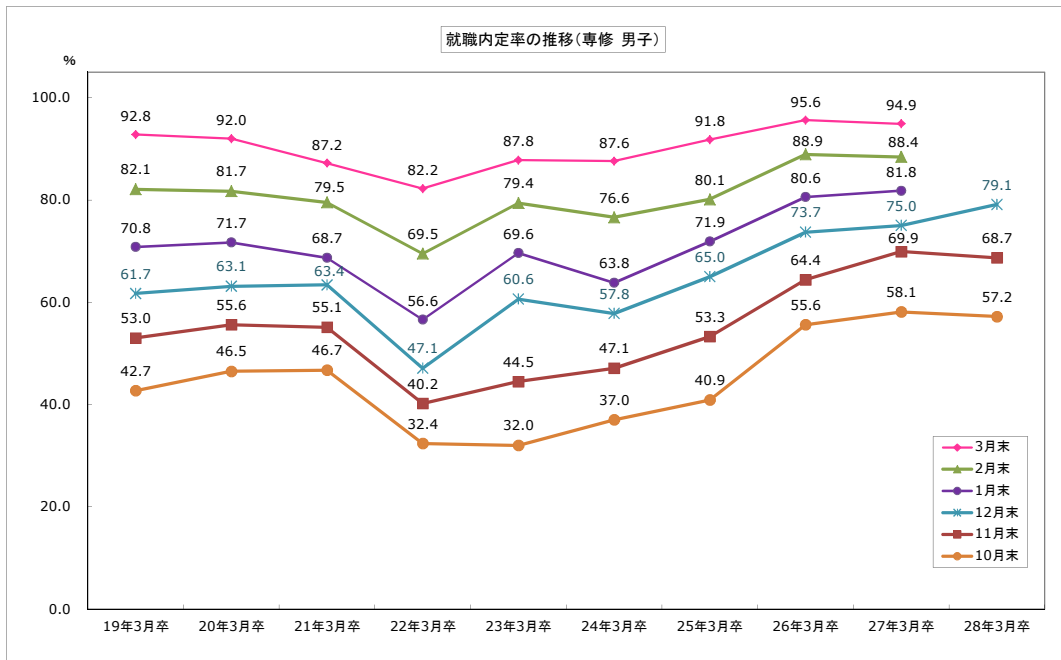
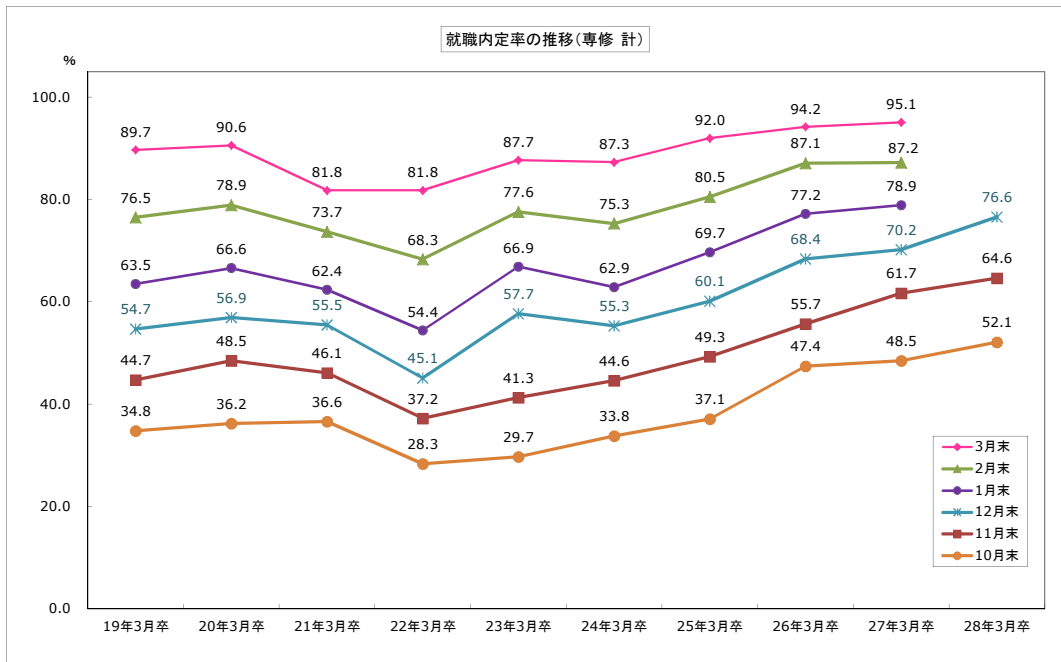
専修卒業予定者の就職内定状況(12月末)











平成28年3月新規大学等卒業予定者県内求人状況(産業別)

平成27年12月末現在

青森労働局

	平成27年度	平成26年度	増減	増減率(%)
A, B 農、林、漁業(01~04)	24	20	4	20.0
C 鉱業, 採石業, 砂利採取業(05)	0	0	0	-
D 建設業(06~08)	130	93	37	39.8
E 製造業(09~32)	156	106	50	47.2
09 食料品製造業	50	17	33	194.1
10 飲料・たばこ・飼料製造業	1	4	△3	△75.0
11 繊維工業	13	10	3	30.0
12 木材・木製品製造業(家具除く)	0	10	△10	-
13 家具・装備品製造業	0	0	0	-
14 パルプ・紙・紙加工品製造業	0	0	0	-
15 印刷・同関連業	3	6	△3	△50.0
16 化学工業	0	0	0	-
17 石油製品・石炭製品製造業	0	0	0	-
18 プラスチック製品製造業(別掲を除く)	0	0	0	-
19 ゴム製品製造業	0	0	0	-
21 窯業・土石製品製造業	3	1	2	200.0
22 鉄鋼業	5	4	1	25.0
23 非鉄金属製造業	7	6	1	16.7
24 金属製品製造業	29	17	12	70.6
25 はん用機械器具製造業	0	0	0	-
26 生産用機械器具製造業	1	1	0	0.0
27 業務用機械器具製造業	8	0	8	-
28 電子部品・デバイス・電子回路製造業	27	18	9	50.0
29 電気機械器具製造業	8	10	△2	△20.0
30 情報通信機械器具製造業	0	0	0	-
31 輸送用機械器具製造業	1	2	△1	△50.0
20、32 その他の製造業	0	0	0	-
F 電気・ガス・熱供給・水道業(33~36)	0	5	△5	-
G 情報通信業(37~41)	30	14	16	114.3
H 運輸業, 郵便業(42~49)	16	13	3	23.1
I 卸売業・小売業(50~61)	373	310	63	20.3
50~55 卸売業	84	92	△8	△8.7
56~61 小売業	289	218	71	32.6
J 金融業・保険業(62~67)	28	29	△1	△3.4
K 不動産業, 物品賃貸業(68~70)	14	18	△4	△22.2
L 学術研究, 専門, 技術サービス業(71~74)	70	53	17	32.1
M 宿泊業, 飲食サービス業(75~77)	71	65	6	9.2
75 宿泊業	53	36	17	47.2
76 飲食店	18	29	△11	△37.9
N 生活関連サービス業, 娯楽業(78~80)	55	44	11	25.0
O 教育, 学習支援業(81, 82)	33	11	22	200.0
P 医療, 福祉(83~85)	570	550	20	3.6
Q 複合サービス事業(86, 87)	50	49	1	2.0
R サービス業(他に分類されないもの)(88~96)	75	60	15	25.0
S, T 公務(他に分類されるものを除く)・その他(97,98,99)	1	1	0	0.0
合計	1,696	1,441	255	17.7

平成28年3月新規大学等卒業予定者県内求人状況(安定所別)

平成27年12月末現在

青森労働局

項目	求人件数			求人数		
	27年度	26年度	前年同月比	27年度	26年度	前年同月比
労働局計	680	584	96	1,696	1,441	255
			16.4			17.7
青森	166	155	11	550	458	92
			7.1			20.1
八戸	195	150	45	463	363	100
			30.0			27.5
弘前	137	125	12	314	303	11
			9.6			3.6
むつ	22	26	△4	58	55	3
			△15.4			5.5
野辺地	36	29	7	71	47	24
			24.1			51.1
五所川原	34	21	13	63	38	25
			61.9			65.8
三沢	28	25	3	79	73	6
			12.0			8.2
十和田	35	33	2	55	66	△11
			6.1			△16.7
黒石	27	20	7	43	38	5
			35.0			13.2

※前年同月比欄上段は増減数、下段は増減率。