

青森労働局発表

平成27年11月30日

【照会先】

青森労働局職業安定部職業安定課
課長 大坊 昌司
地方職業指導官 鈴木 彰
電話 017(721)2000

報道関係者 各位

平成28年3月大学等卒業予定者職業紹介状況

(平成27年10月末現在)

青森労働局では、平成28年3月新規大学等卒業予定者の就職内定状況等を調査し、このほど平成27年10月末現在の状況を取りまとめた。その概要は次のとおりである。

1. 大学卒業予定者(11大学)

- ①就職希望者数は、2,412人となり、前年同月に比べ164人、6.4%減少した。
- ②就職内定者は、1,370人となり、前年同月に比べ32人、2.3%減少した。
- ③就職内定率は、56.8%で、前年同月に比べ2.4ポイント上回った。

2. 短期大学卒業予定者(5短期大学)

- ①就職希望者数は、729人となり、前年同月に比べ60人、7.6%減少した。
- ②就職内定者は、253人となり、前年同月に比べ38人、17.7%増加した。
- ③就職内定率は、34.7%で、前年同月に比べ7.5ポイント上回った。

3. 高専校卒業予定者(1校)

- ①就職希望者数は、99人となり、前年同月に比べ6人、5.7%減少した。
- ②就職内定者は、91人となり、前年同月に比べ5人、5.2%減少した。
- ③就職内定率は、91.9%で、前年同月に比べ0.5ポイント上回った。

4. 専修学校(高卒課程の技術専門校を含む)卒業予定者(24校)

- ①就職希望者数は、846人となり、前年同月に比べ61人、6.7%減少した。
- ②就職内定者は、441人となり、前年同月に比べ1人、0.2%増加した。
- ③就職内定率は、52.1%で、前年同月に比べ3.6ポイント上回った。

参考：大卒等求人状況(ハローワーク受理分)

県内のハローワークが受理した平成27年10月末現在の大学等求人(大卒等求人)は1,573人で、前年同月に比べ217人、16.0%増加した。

平成28年3月新規大学等卒業予定者職業紹介状況

(大学：10月末現在)

青森労働局

	卒業者数(人)		就職希望者数(人)		就職内定者数(人)		就職未内定者数(人)		就職内定率	
			県内		県内		県内	県内		県内
平成27年3月卒	計	3,622	2,576	961	1,402	394	1,174	567	54.4	41.0 %
	男	2,060	1,408	500	736	205	672	295	52.3	41.0 %
	女	1,562	1,168	461	666	189	502	272	57.0	41.0 %
平成28年3月卒	計	3,567	2,412	793	1,370	379	1,042	414	56.8	47.8 %
	男	1,992	1,285	427	712	186	573	241	55.4	43.6 %
	女	1,575	1,127	366	658	193	469	173	58.4	52.7 %
増減数	計	▲55	▲164	▲168	▲32	▲15	▲132	▲153	/	
	男	▲68	▲123	▲73	▲24	▲19	▲99	▲54		
	女	13	▲41	▲95	▲8	4	▲33	▲99		
増減率	計	▲1.5 %	▲6.4	▲17.5 %	▲2.3	▲3.8 %	▲11.2	▲27.0 %	2.4	6.8 P
	男	▲3.3 %	▲8.7	▲14.6 %	▲3.3	▲9.3 %	▲14.7	▲18.3 %	3.1	2.6 P
	女	0.8 %	▲3.5	▲20.6 %	▲1.2	2.1 %	▲6.6	▲36.4 %	1.4	11.7 P
平成28年3月卒文系			1,056	429 人	531	186 人	525	243 人	50.3	43.4 %
平成28年3月卒理系			1,356	364 人	839	193 人	517	171 人	61.9	53.0 %

(短大：10月末現在)

	卒業者数(人)		就職希望者数(人)		就職内定者数(人)		就職未内定者数(人)		就職内定率	
			県内		県内		県内	県内		県内
平成27年3月卒	計	798	789	561	215	96	574	465	27.2	17.1 %
	男	90	90	69	20	9	70	60	22.2	13.0 %
	女	708	699	492	195	87	504	405	27.9	17.7 %
平成28年3月卒	計	761	729	480	253	128	476	352	34.7	26.7 %
	男	81	74	55	24	15	50	40	32.4	27.3 %
	女	680	655	425	229	113	426	312	35.0	26.6 %
増減数	計	▲37	▲60	▲81	38	32	▲98	▲113	/	
	男	▲9	▲16	▲14	4	6	▲20	▲20		
	女	▲28	▲44	▲67	34	26	▲78	▲93		
増減率	計	▲4.6 %	▲7.6	▲14.4 %	17.7	33.3 %	▲17.1	▲24.3 %	7.5	9.6 P
	男	▲10.0 %	▲17.8	▲20.3 %	20.0	66.7 %	▲28.6	▲33.3 %	10.2	14.3 P
	女	▲4.0 %	▲6.3	▲13.6 %	17.4	29.9 %	▲15.5	▲23.0 %	7.1	8.9 P

平成28年3月新規大学等卒業予定者職業紹介状況

(高専：10月末現在)

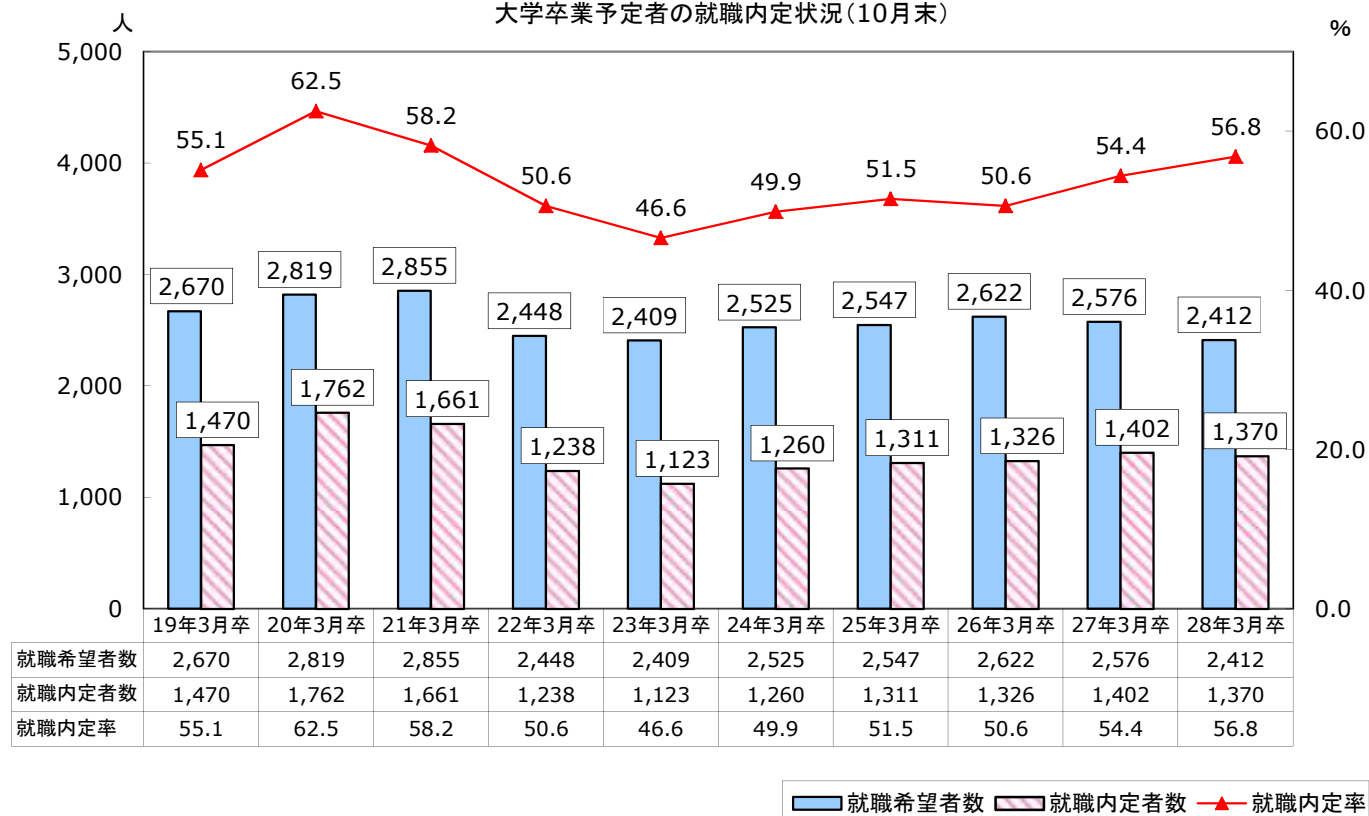
青森労働局

	卒業者数(人)		就職希望者数(人)		就職内定者数(人)		就職未内定者数(人)		就職内定率	
			県内		県内		県内	県内		県内
平成27年3月卒	計	188	105	20	96	20	9	0	91.4	100.0 %
	男	140	78	17	71	17	7	0	91.0	100.0 %
	女	48	27	3	25	3	2	0	92.6	100.0 %
平成28年3月卒	計	185	99	27	91	26	8	1	91.9	96.3 %
	男	143	71	22	69	21	2	1	97.2	95.5 %
	女	42	28	5	22	5	6	0	78.6	100.0 %
増減数	計	▲3	▲6	7	▲5	6	▲1	1	/	
	男	3	▲7	5	▲2	4	▲5	1		
	女	▲6	1	2	▲3	2	4	0		
増減率	計	▲1.6 %	▲5.7	35.0 %	▲5.2	30.0 %	▲11.1	- %	0.5	▲3.7 P
	男	2.1 %	▲9.0	29.4 %	▲2.8	23.5 %	▲71.4	- %	6.2	▲4.5 P
	女	▲12.5 %	3.7	66.7 %	▲12.0	66.7 %	200.0	- %	▲14.0	0.0 P

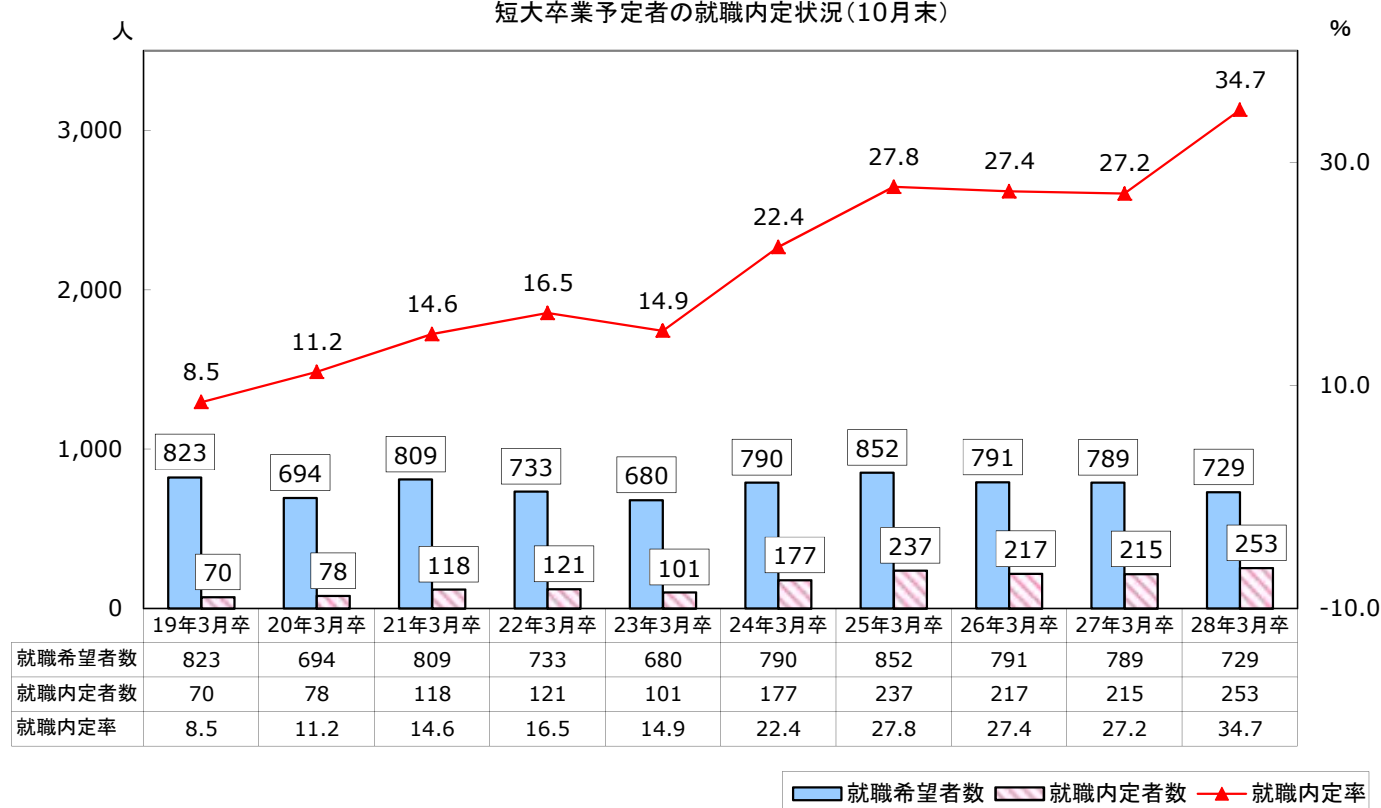
(専修学校：10月末現在)

	卒業者数(人)		就職希望者数(人)		就職内定者数(人)		就職未内定者数(人)		就職内定率	
			県内		県内		県内	県内		県内
平成27年3月卒	計	973	907	623	440	243	467	380	48.5	39.0 %
	男	543	492	331	286	157	206	174	58.1	47.4 %
	女	430	415	292	154	86	261	206	37.1	29.5 %
平成28年3月卒	計	891	846	574	441	265	405	309	52.1	46.2 %
	男	475	442	308	253	149	189	159	57.2	48.4 %
	女	416	404	266	188	116	216	150	46.5	43.6 %
増減数	計	▲82	▲61	▲49	1	22	▲62	▲71	/	
	男	▲68	▲50	▲23	▲33	▲8	▲17	▲15		
	女	▲14	▲11	▲26	34	30	▲45	▲56		
増減率	計	▲8.4 %	▲6.7	▲7.9 %	0.2	9.1 %	▲13.3	▲18.7 %	3.6	7.2 P
	男	▲12.5 %	▲10.2	▲6.9 %	▲11.5	▲5.1 %	▲8.3	▲8.6 %	▲0.9	1.0 P
	女	▲3.3 %	▲2.7	▲8.9 %	22.1	34.9 %	▲17.2	▲27.2 %	9.4	14.1 P

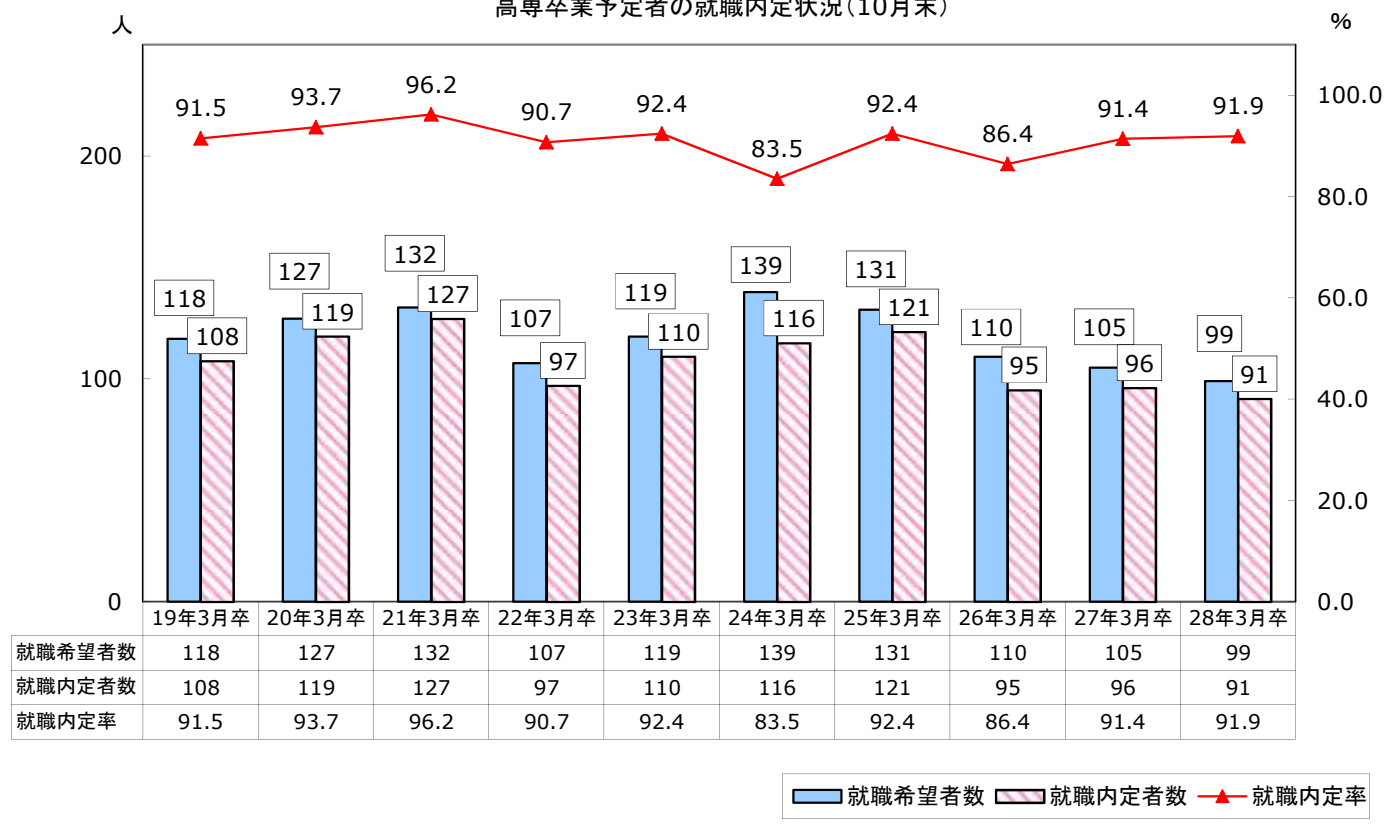
大学卒業予定者の就職内定状況(10月末)



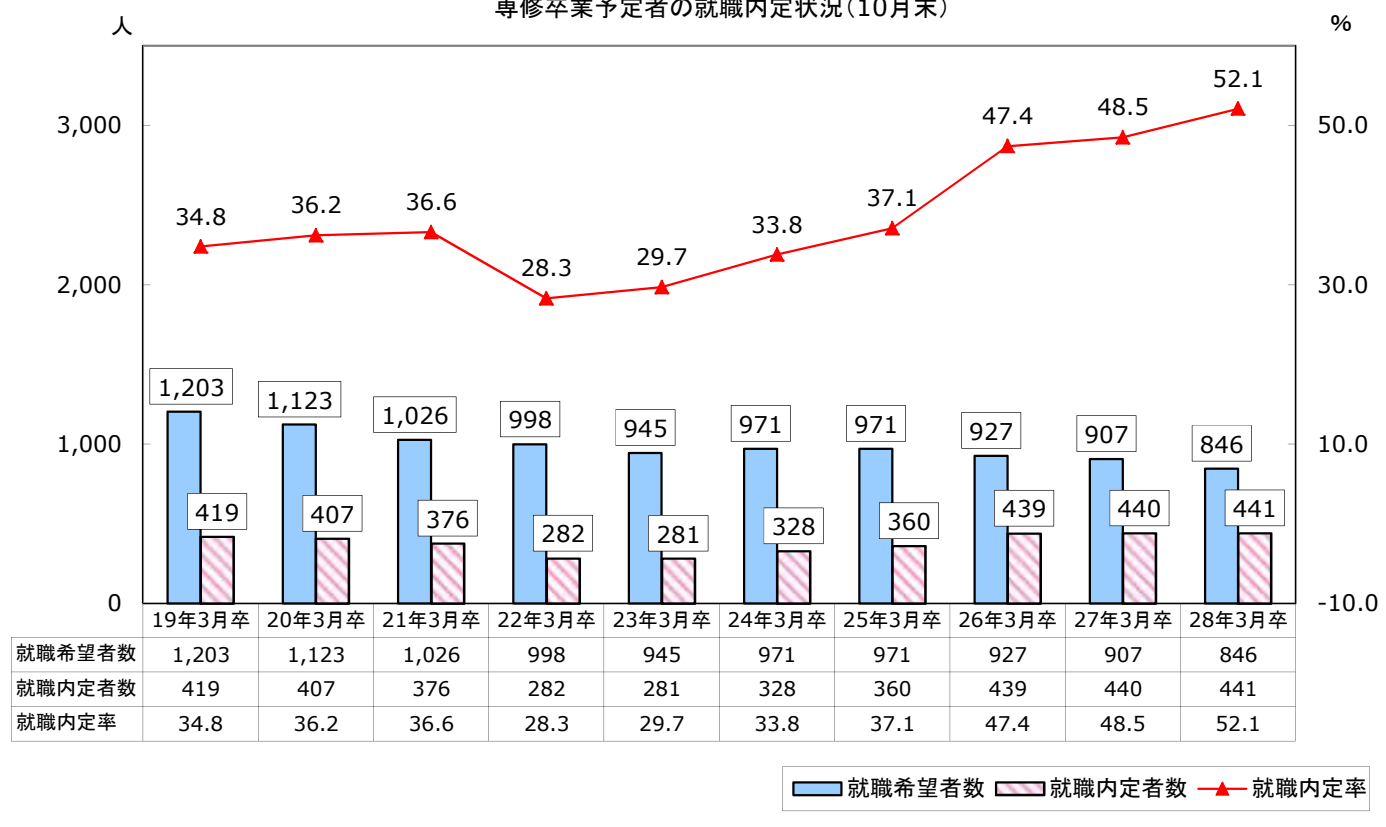
短大卒業予定者の就職内定状況(10月末)

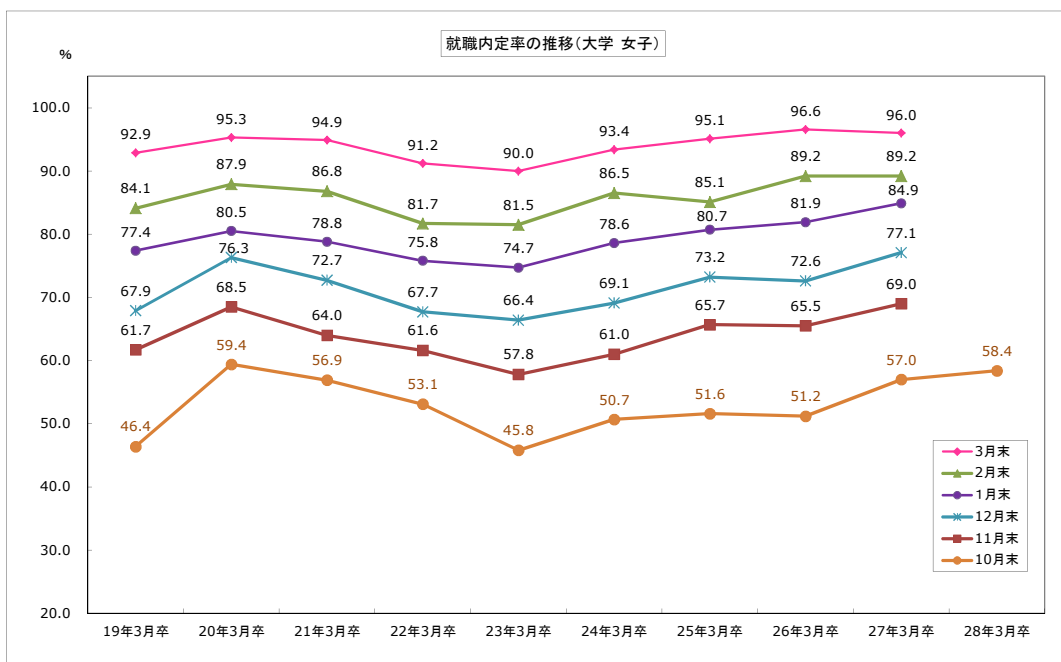
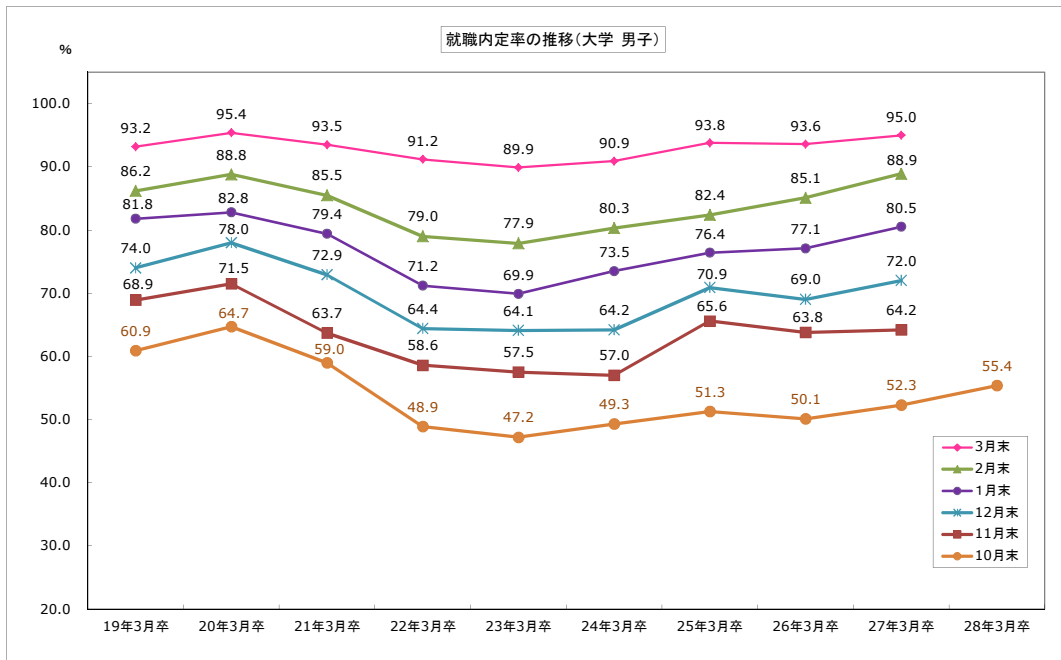
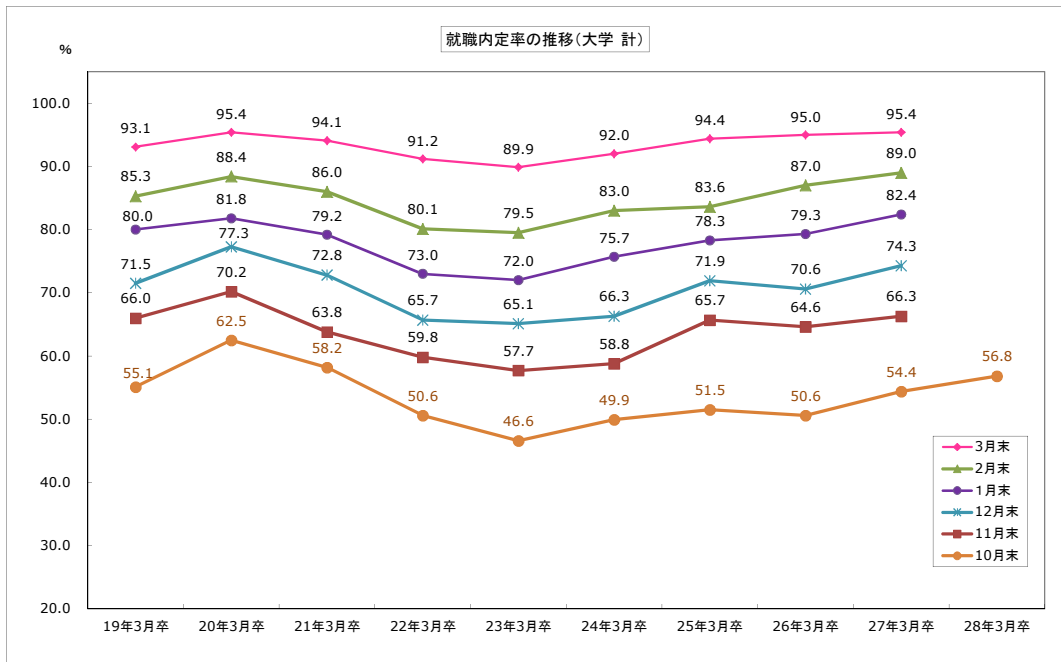


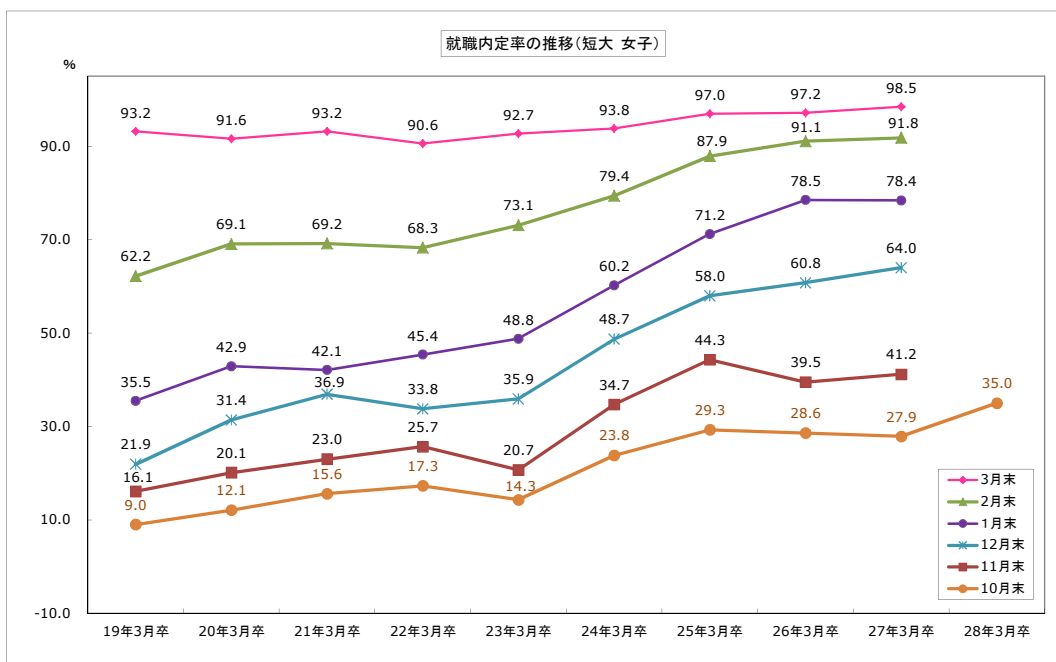
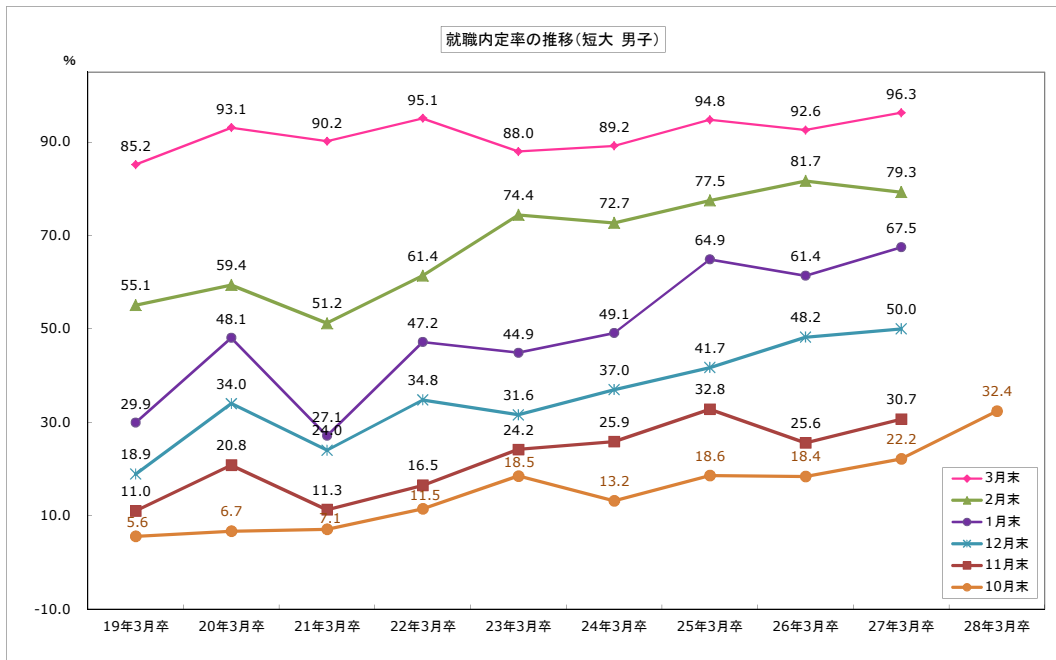
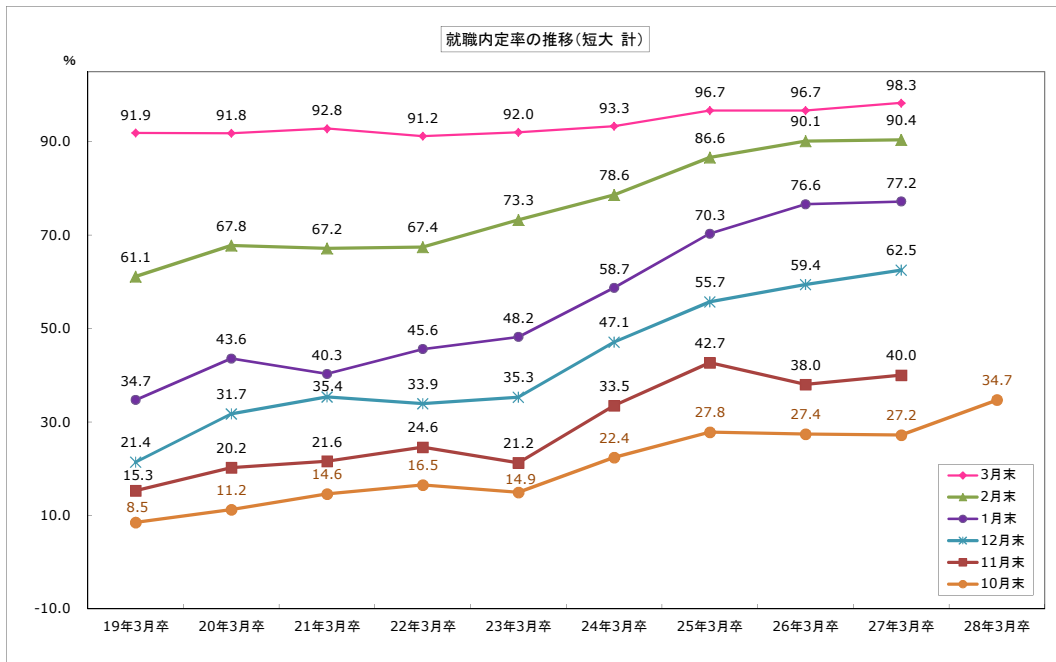
高専卒業予定者の就職内定状況(10月末)

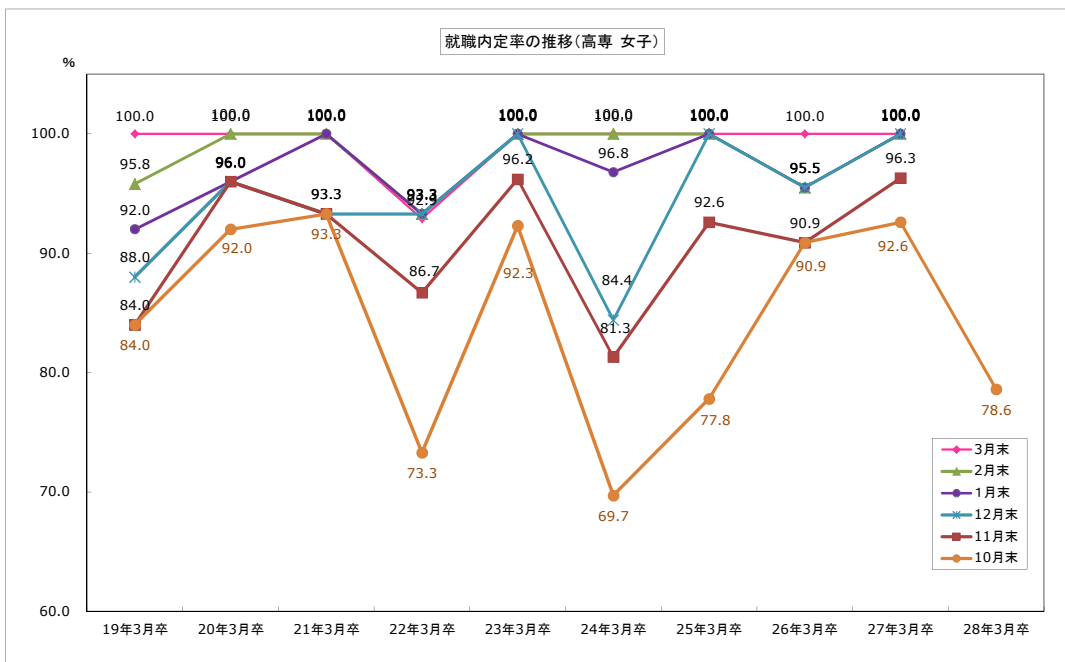
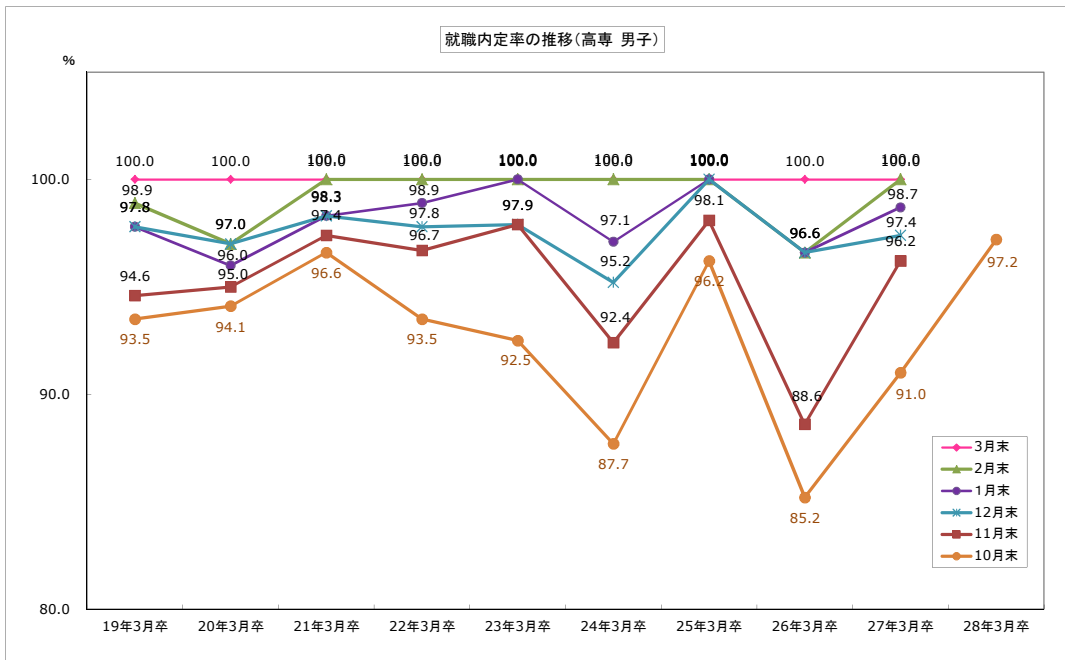
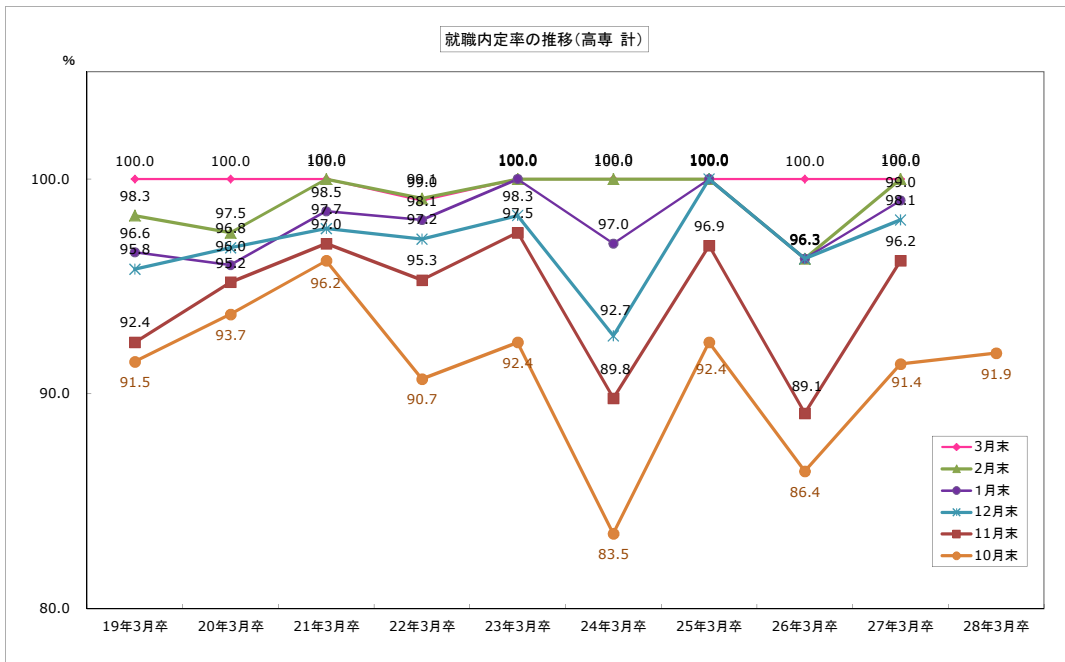


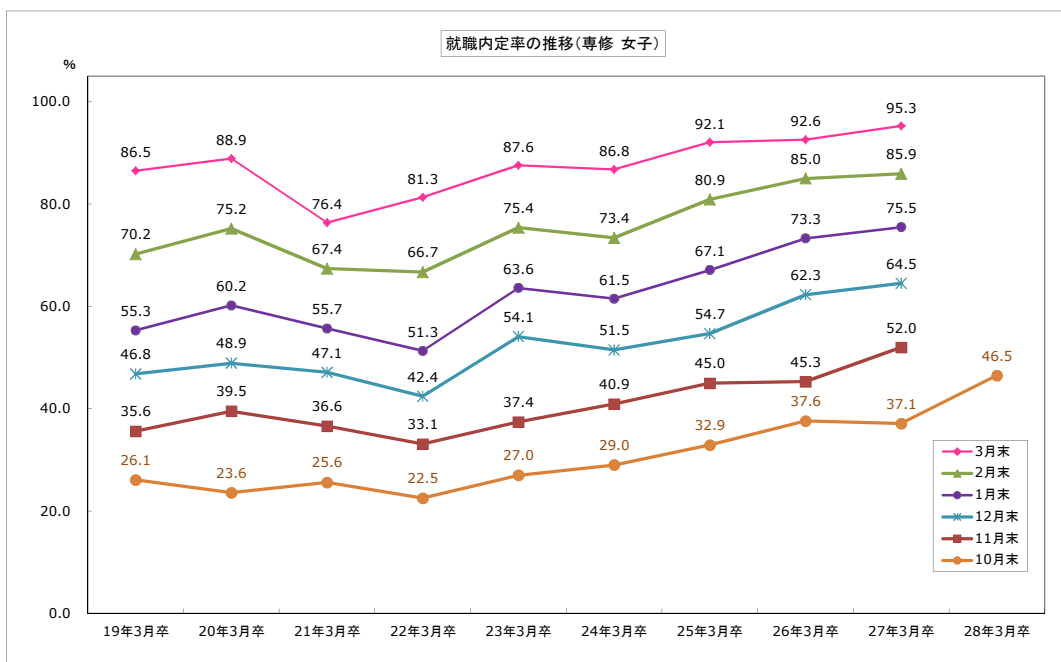
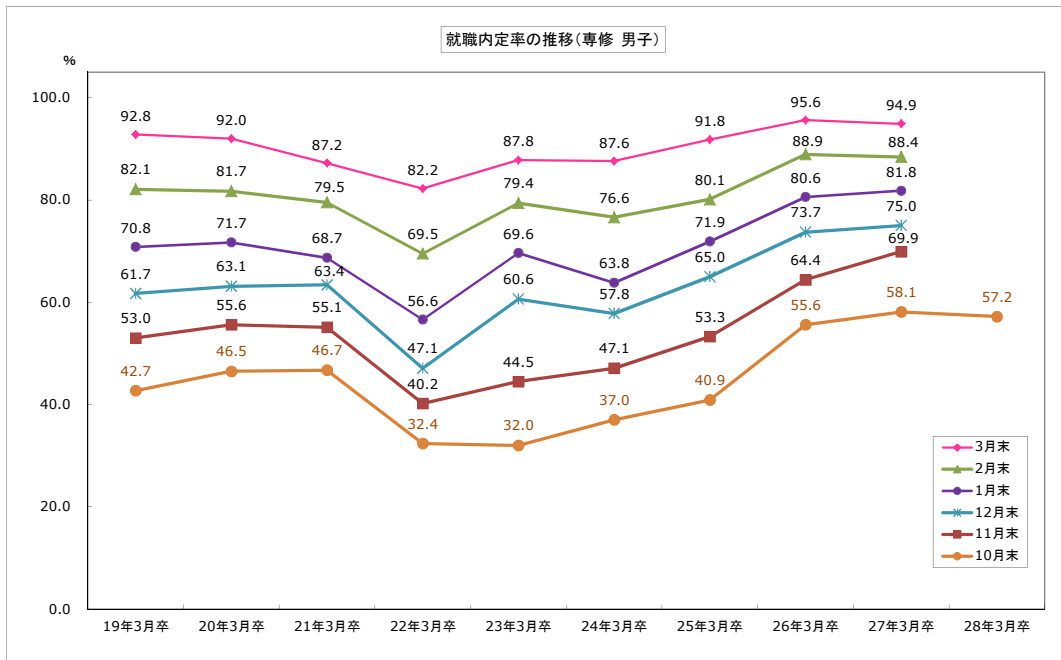
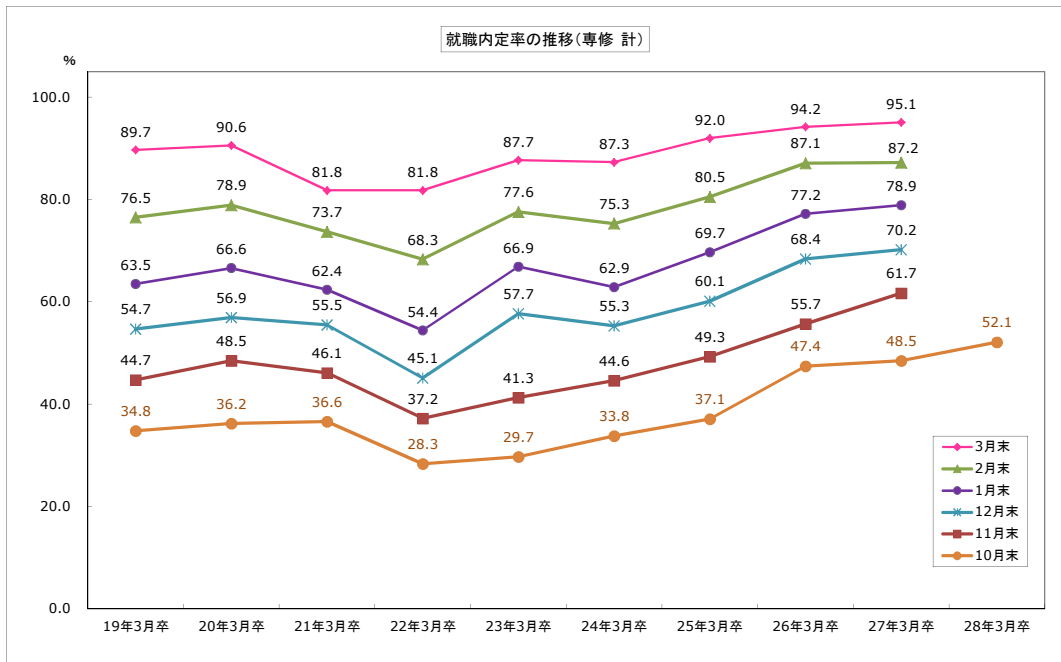
専修卒業予定者の就職内定状況(10月末)











平成28年3月新規大学等卒業生県内求人状況(産業別)

平成27年10月末現在

青森労働局

	平成27年度	平成26年度	増減	増減率(%)
A, B 農、林、漁業(01~04)	23	20	3	15.0
C 鉱業、採石業、砂利採取業(05)	0	0	0	-
D 建設業(06~08)	118	91	27	29.7
E 製造業(09~32)	145	98	47	48.0
09 食料品製造業	44	14	30	214.3
10 飲料・たばこ・飼料製造業	1	4	△3	△75.0
11 繊維工業	12	10	2	20.0
12 木材・木製品製造業(家具除く)	0	10	△10	-
13 家具・装備品製造業	0	0	0	-
14 パルプ・紙・紙加工品製造業	0	0	0	-
15 印刷・同関連業	1	6	△5	△83.3
16 化学工業	0	0	0	-
17 石油製品・石炭製品製造業	0	0	0	-
18 プラスチック製品製造業(別掲を除く)	0	0	0	-
19 ゴム製品製造業	0	0	0	-
21 窯業・土石製品製造業	3	1	2	200.0
22 鉄鋼業	5	4	1	25.0
23 非鉄金属製造業	7	6	1	16.7
24 金属製品製造業	29	17	12	70.6
25 はん用機械器具製造業	0	0	0	-
26 生産用機械器具製造業	1	0	1	-
27 業務用機械器具製造業	7	1	6	600.0
28 電子部品・デバイス・電子回路製造業	26	18	8	44.4
29 電気機械器具製造業	8	5	3	60.0
30 情報通信機械器具製造業	0	0	0	-
31 輸送用機械器具製造業	1	2	△1	△50.0
20、32 その他の製造業	0	0	0	-
F 電気・ガス・熱供給・水道業(33~36)	0	4	△4	-
G 情報通信業(37~41)	30	14	16	114.3
H 運輸業、郵便業(42~49)	14	13	1	7.7
I 卸売業・小売業(50~61)	357	303	54	17.8
50~55 卸売業	77	88	△11	△12.5
56~61 小売業	280	212	68	32.1
J 金融業・保険業(62~67)	27	30	△3	△10.0
K 不動産業、物品賃貸業(68~70)	13	18	△5	△27.8
L 学術研究、専門、技術サービス業(71~74)	67	49	18	36.7
M 宿泊業、飲食サービス業(75~77)	63	58	5	8.6
75 宿泊業	47	33	14	42.4
76 飲食店	16	25	△9	△36.0
N 生活関連サービス業、娯楽業(78~80)	55	44	11	25.0
O 教育、学習支援業(81, 82)	30	10	20	200.0
P 医療、福祉(83~85)	517	512	5	1.0
Q 複合サービス事業(86, 87)	41	36	5	13.9
R サービス業(他に分類されないもの)(88~96)	72	55	17	30.9
S, T 公務(他に分類されるものを除く)・その他(97,98,99)	1	1	0	0.0
合計	1,573	1,356	217	16.0

平成28年3月新規大学等卒業者県内求人状況(安定所別)

平成27年10月末現在

青 森 労 働 局

項 目	求人件数			求人数		
	27年度	26年度	前年同月比	27年度	26年度	前年同月比
労働局計	606	545	61	1,573	1,356	217
			11.2			16.0
青 森	149	137	12	529	427	102
			8.8			23.9
八 戸	176	147	29	421	354	67
			19.7			18.9
弘 前	125	115	10	286	273	13
			8.7			4.8
む つ	20	26	△ 6	56	55	1
			△ 23.1			1.8
野辺地	27	27	0	60	43	17
			0.0			39.5
五所川原	28	21	7	54	38	16
			33.3			42.1
三 沢	25	20	5	76	63	13
			25.0			20.6
十和田	31	32	△ 1	50	65	△ 15
			△ 3.1			△ 23.1
黒 石	25	20	5	41	38	3
			25.0			7.9

※前年同月比欄上段は増減数、下段は増減率。