

青森労働局発表

平成28年4月26日

【照会先】

青森労働局職業安定部職業安定課
課長 中川 勝則
地方職業指導官 豊島 幸弘
電話 017(721)2000

報道関係者 各位

平成28年3月大学等卒業予定者職業紹介状況 (平成28年3月末現在)

青森労働局では、平成28年3月新規大学等卒業予定者の就職内定状況等を調査し、このほど平成28年3月末現在の状況を取りまとめた。その概要は次のとおりである。

1. 大学卒業予定者(11大学)

- ①就職希望者数は、2,358人となり、前年同月に比べ109人、4.4%減少した。
前月に比べ71人、2.9%減少した。
- ②就職内定者は、2,244人となり、前年同月に比べ110人、4.7%減少した。
前月に比べ97人、4.5%増加した。
- ③就職内定率は、95.2%で、前年同月に比べ0.2ポイント下回った。
前月に比べ6.8ポイント上回った。

2. 短期大学卒業予定者(5短期大学)

- ①就職希望者数は、720人となり、前年同月に比べ23人、3.1%減少した。
前月に比べ3人、0.4%減少した。
- ②就職内定者は、704人となり、前年同月に比べ26人、3.6%減少した。
前月に比べ28人、4.1%増加した。
- ③就職内定率は、97.8%で、前年同月に比べ0.5ポイント下回った。
前月に比べ4.3ポイント上回った。

3. 高専校卒業予定者(1校)

- ①就職希望者数は、92人となり、前年同月に比べ12人、11.5%減少した。
前月に比べ4人、4.2%減少した。
- ②就職内定者は、92人となり、前年同月に比べ12人、11.5%減少した。
前月に比べ4人、4.2%減少した。
- ③就職内定率は、100%で、前年同月と同数であった。
前月と同数であった。

4. 専修学校(高卒課程の技術専門校を含む)卒業予定者(24校)

- ①就職希望者数は、824人となり、前年同月に比べ68人、7.6%減少した。
前月に比べ10人、1.2%減少した。
- ②就職内定者は、788人となり、前年同月に比べ60人、7.1%減少した。
前月に比べ38人、5.1%増加した。
- ③就職内定率は、95.6%で、前年同月に比べ0.5ポイント上回った。
前月に比べ5.7ポイント上回った。

平成28年3月新規大学等卒業予定者職業紹介状況

(大学：3月末現在)

青森労働局

	卒業者数(人)		就職希望者数(人)			就職内定者数(人)			就職未内定者数(人)			就職内定率		
			県内	県外		県内	県外		県内	県外		県内	県外	
平成27年3月卒	計	3,364	2,467	865	1,602	2,354	811	1,543	113	54	59	95.4	93.8	96.3 %
	男	1,873	1,350	464	886	1,282	430	852	68	34	34	95.0	92.7	96.2 %
	女	1,491	1,117	401	716	1,072	381	691	45	20	25	96.0	95.0	96.5 %
平成28年3月卒	計	3,315	2,358	800	1,558	2,244	749	1,495	114	51	63	95.2	93.6	96.0 %
	男	1,808	1,245	414	831	1,172	384	788	73	30	43	94.1	92.8	94.8 %
	女	1,507	1,113	386	727	1,072	365	707	41	21	20	96.3	94.6	97.2 %
増減数	計	▲ 49	▲ 109	▲ 65	▲ 44	▲ 110	▲ 62	▲ 48	1	▲ 3	4	/		
	男	▲ 65	▲ 105	▲ 50	▲ 55	▲ 110	▲ 46	▲ 64	5	▲ 4	9			
	女	16	▲ 4	▲ 15	11	0	▲ 16	16	▲ 4	1	▲ 5			
増減率	計	▲ 1.5 %	▲ 4.4	▲ 7.5	▲ 2.7 %	▲ 4.7	▲ 7.6	▲ 3.1 %	0.9	▲ 5.6	6.8 %	▲ 0.2	▲ 0.2	▲ 0.3 P
	男	▲ 3.5 %	▲ 7.8	▲ 10.8	▲ 6.2 %	▲ 8.6	▲ 10.7	▲ 7.5 %	7.4	▲ 11.8	26.5 %	▲ 0.9	0.1	▲ 1.4 P
	女	1.1 %	▲ 0.4	▲ 3.7	1.5 %	0.0	▲ 4.2	2.3 %	▲ 8.9	5.0	▲ 20.0 %	0.3	▲ 0.4	0.7 P
	平成28年3月卒文系		1,049	455	594 人	992	438	554 人	57	17	40 人	94.6	96.3	93.3 %
	平成28年3月卒理系		1,309	345	964 人	1,252	311	941 人	57	34	23 人	95.6	90.1	97.6 %

(短大：3月末現在)

	卒業者数(人)		就職希望者数(人)			就職内定者数(人)			就職未内定者数(人)			就職内定率		
			県内	県外		県内	県外		県内	県外		県内	県外	
平成27年3月卒	計	781	743	494	249	730	481	249	13	13	0	98.3	97.4	100.0 %
	男	89	81	53	28	78	50	28	3	3	0	96.3	94.3	100.0 %
	女	692	662	441	221	652	431	221	10	10	0	98.5	97.7	100.0 %
平成28年3月卒	計	759	720	472	248	704	460	244	16	12	4	97.8	97.5	98.4 %
	男	79	69	51	18	68	50	18	1	1	0	98.6	98.0	100.0 %
	女	680	651	421	230	636	410	226	15	11	4	97.7	97.4	98.3 %
増減数	計	▲ 22	▲ 23	▲ 22	▲ 1	▲ 26	▲ 21	▲ 5	3	▲ 1	4	/		
	男	▲ 10	▲ 12	▲ 2	▲ 10	▲ 10	0	▲ 10	▲ 2	▲ 2	0			
	女	▲ 12	▲ 11	▲ 20	9	▲ 16	▲ 21	5	5	1	4			
増減率	計	▲ 2.8 %	▲ 3.1	▲ 4.5	▲ 0.4 %	▲ 3.6	▲ 4.4	▲ 2.0 %	23.1	▲ 7.7	- %	▲ 0.5	0.1	▲ 1.6 P
	男	▲ 11.2 %	▲ 14.8	▲ 3.8	▲ 35.7 %	▲ 12.8	0.0	▲ 35.7 %	▲ 66.7	▲ 66.7	- %	2.3	3.7	0.0 P
	女	▲ 1.7 %	▲ 1.7	▲ 4.5	4.1 %	▲ 2.5	▲ 4.9	2.3 %	50.0	10.0	- %	▲ 0.8	▲ 0.3	▲ 1.7 P

平成28年3月新規大学等卒業予定者職業紹介状況

(高専：3月末現在)

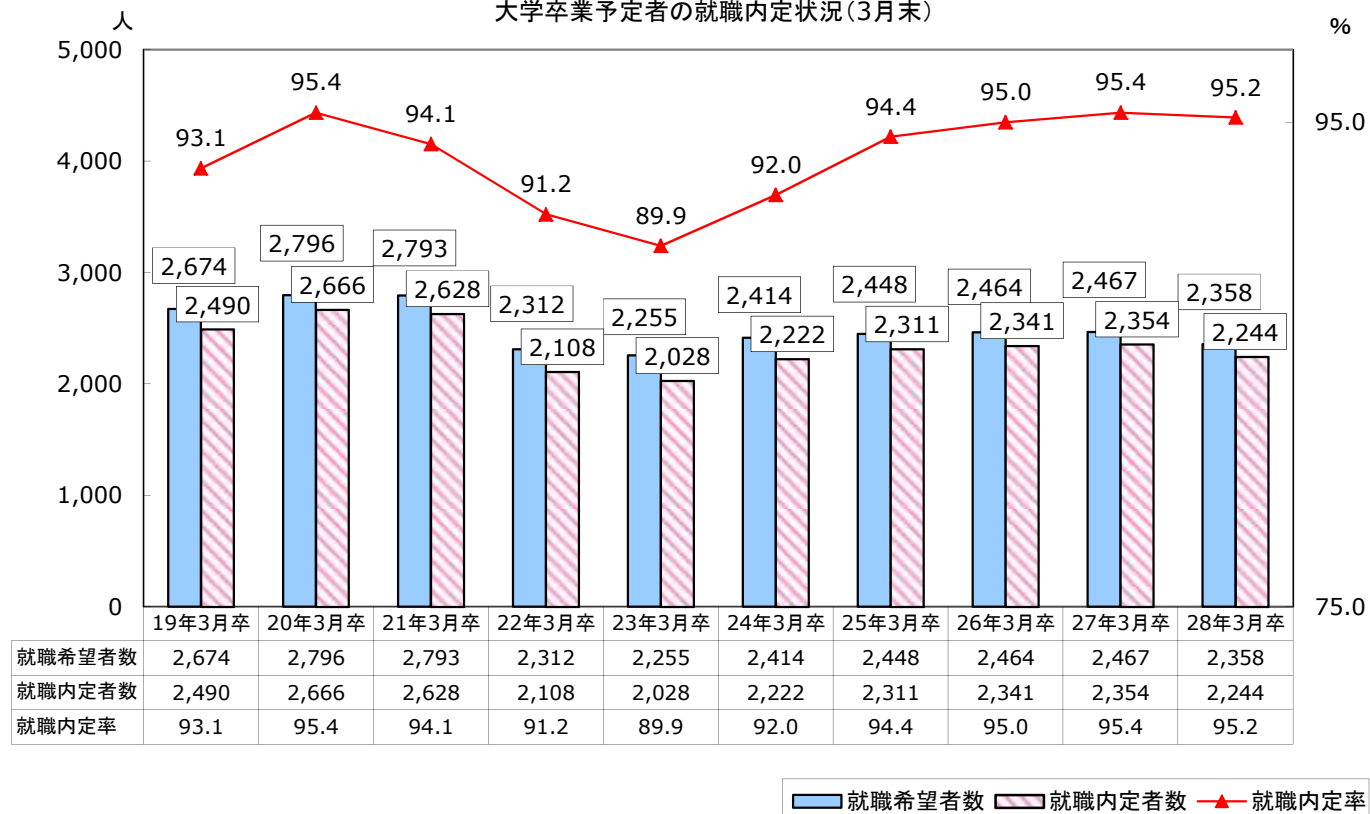
青森労働局

	卒業者数(人)		就職希望者数(人)			就職内定者数(人)			就職未内定者数(人)			就職内定率		
			県内	県外		県内	県外		県内	県外		県内	県外	
平成27年3月卒	計	187	104	23	81	104	23	81	0	0	0	100.0	100.0	100.0 %
	男	140	77	19	58	77	19	58	0	0	0	100.0	100.0	100.0 %
	女	47	27	4	23	27	4	23	0	0	0	100.0	100.0	100.0 %
平成28年3月卒	計	181	92	28	64	92	28	64	0	0	0	100.0	100.0	100.0 %
	男	139	67	21	46	67	21	46	0	0	0	100.0	100.0	100.0 %
	女	42	25	7	18	25	7	18	0	0	0	100.0	100.0	100.0 %
増減数	計	▲ 6	▲ 12	5	▲ 17	▲ 12	5	▲ 17	0	0	0	/		
	男	▲ 1	▲ 10	2	▲ 12	▲ 10	2	▲ 12	0	0	0			
	女	▲ 5	▲ 2	3	▲ 5	▲ 2	3	▲ 5	0	0	0			
増減率	計	▲ 3.2 %	▲ 11.5	21.7	▲ 21.0 %	▲ 11.5	21.7	▲ 21.0 %	-	-	- %	0.0	0.0	0.0 P
	男	▲ 0.7 %	▲ 13.0	10.5	▲ 20.7 %	▲ 13.0	10.5	▲ 20.7 %	-	-	- %	0.0	0.0	0.0 P
	女	▲ 10.6 %	▲ 7.4	75.0	▲ 21.7 %	▲ 7.4	75.0	▲ 21.7 %	-	-	- %	0.0	0.0	0.0 P

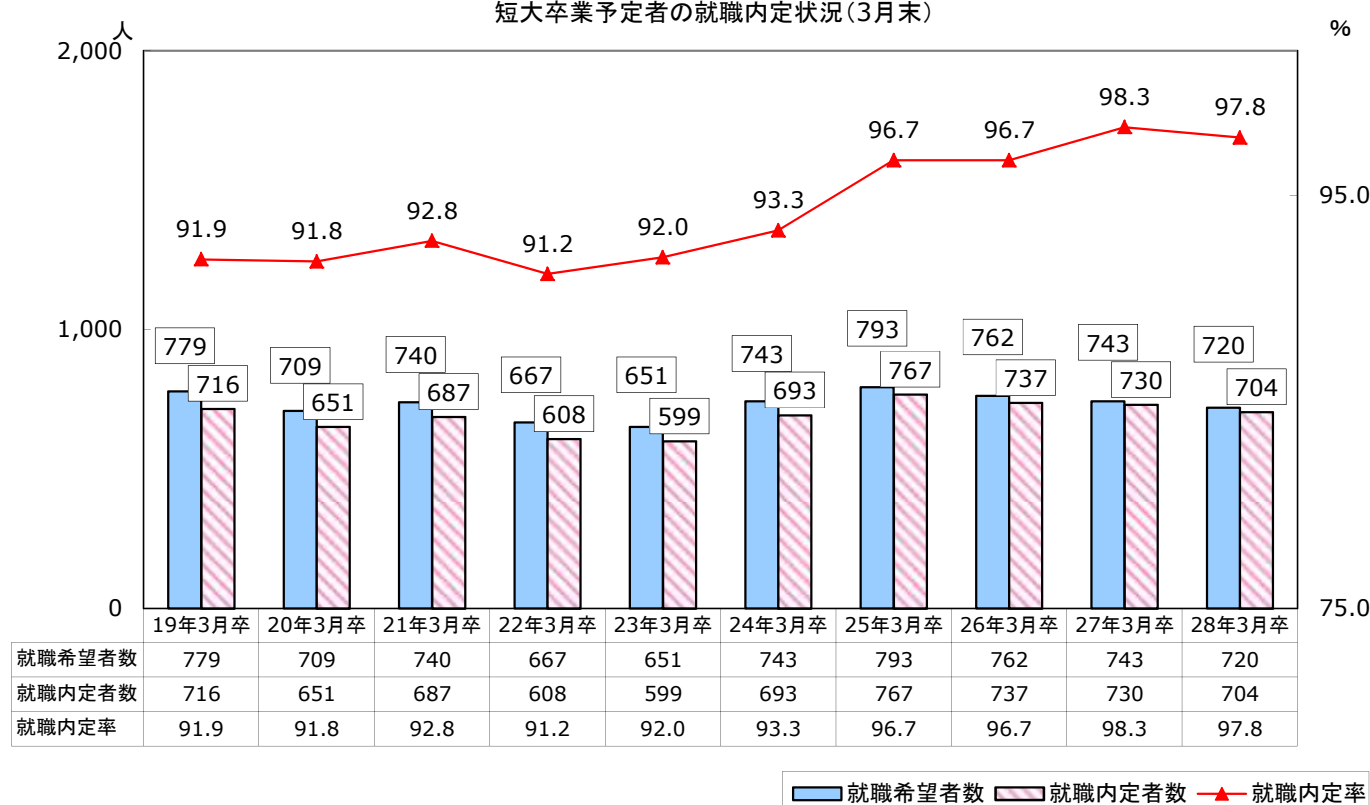
(専修学校：3月末現在)

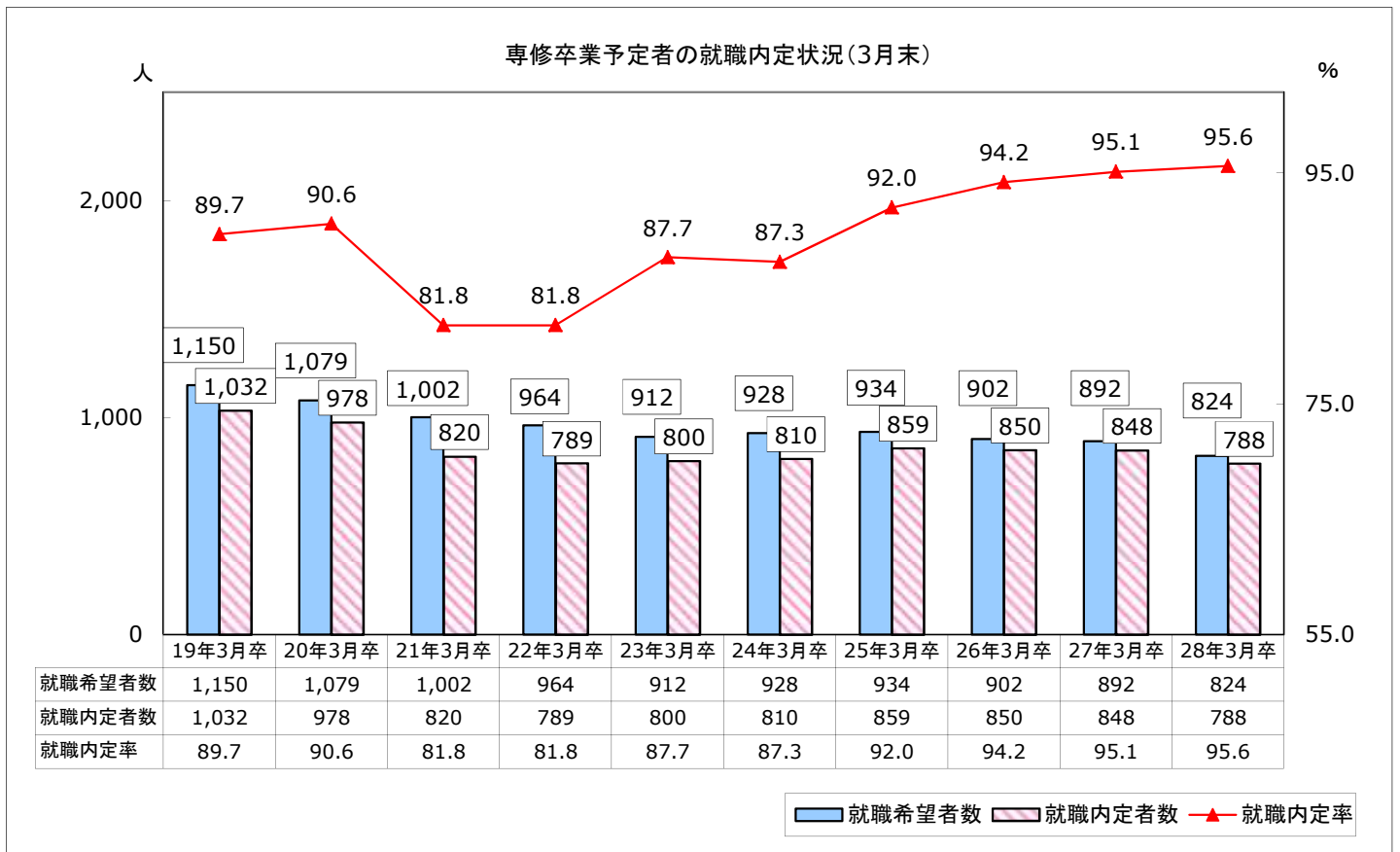
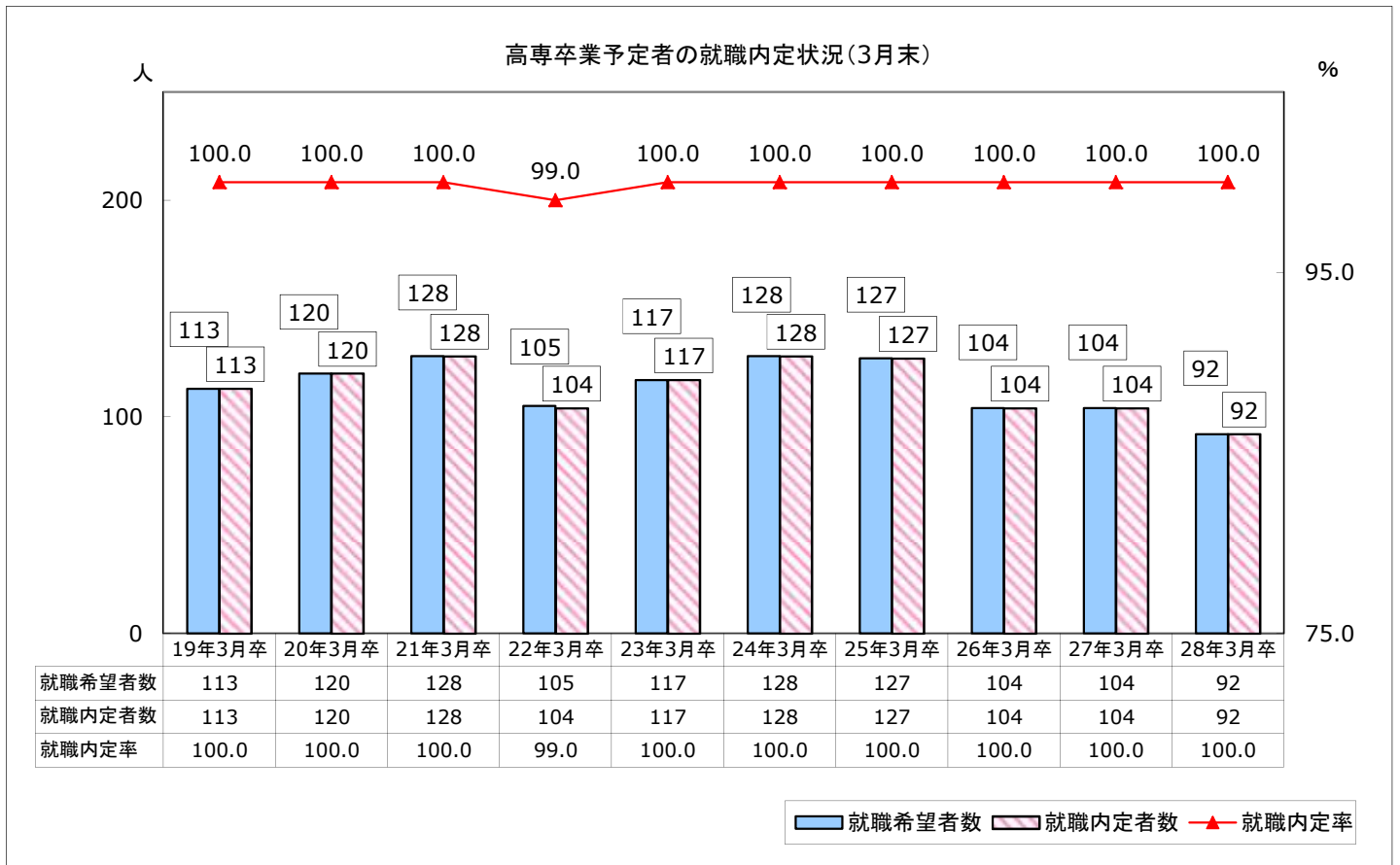
	卒業者数(人)		就職希望者数(人)			就職内定者数(人)			就職未内定者数(人)			就職内定率		
			県内	県外		県内	県外		県内	県外		県内	県外	
平成27年3月卒	計	960	892	609	283	848	572	276	44	37	7	95.1	93.9	97.5 %
	男	534	486	323	163	461	301	160	25	22	3	94.9	93.2	98.2 %
	女	426	406	286	120	387	271	116	19	15	4	95.3	94.8	96.7 %
平成28年3月卒	計	885	824	547	277	788	516	272	36	31	5	95.6	94.3	98.2 %
	男	471	431	284	147	415	269	146	16	15	1	96.3	94.7	99.3 %
	女	414	393	263	130	373	247	126	20	16	4	94.9	93.9	96.9 %
増減数	計	▲ 75	▲ 68	▲ 62	▲ 6	▲ 60	▲ 56	▲ 4	▲ 8	▲ 6	▲ 2	/		
	男	▲ 63	▲ 55	▲ 39	▲ 16	▲ 46	▲ 32	▲ 14	▲ 9	▲ 7	▲ 2			
	女	▲ 12	▲ 13	▲ 23	10	▲ 14	▲ 24	10	1	1	0			
増減率	計	▲ 7.8 %	▲ 7.6	▲ 10.2	▲ 2.1 %	▲ 7.1	▲ 9.8	▲ 1.4 %	▲ 18.2	▲ 16.2	▲ 28.6 %	0.5	0.4	0.7 P
	男	▲ 11.8 %	▲ 11.3	▲ 12.1	▲ 9.8 %	▲ 10.0	▲ 10.6	▲ 8.8 %	▲ 36.0	▲ 31.8	▲ 66.7 %	1.4	1.5	1.1 P
	女	▲ 2.8 %	▲ 3.2	▲ 8.0	8.3 %	▲ 3.6	▲ 8.9	8.6 %	5.3	6.7	0.0 %	▲ 0.4	▲ 0.9	0.2 P

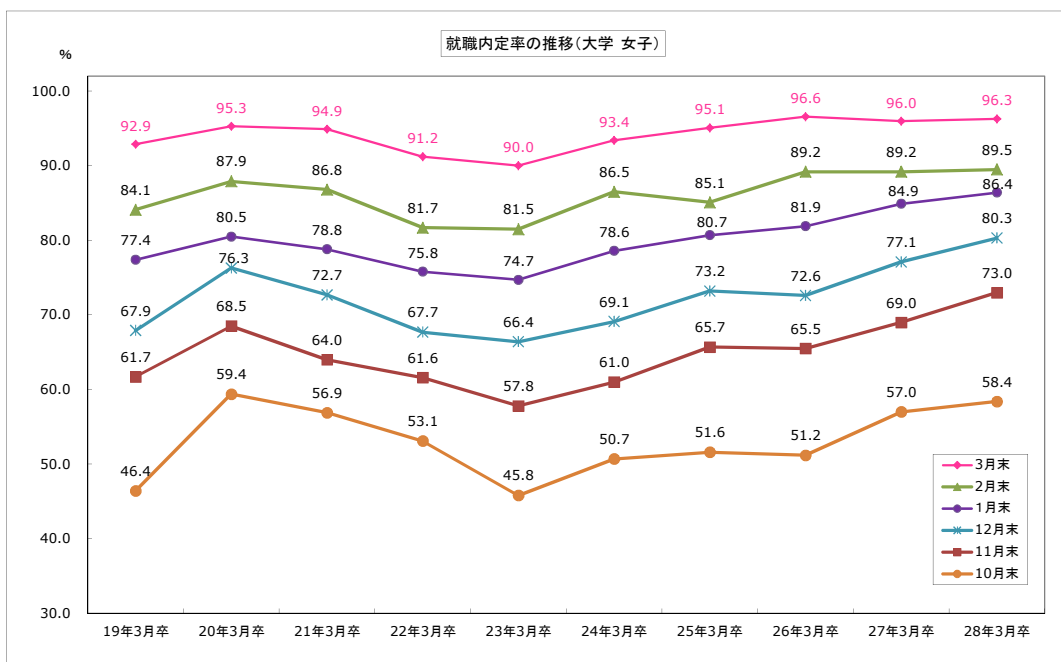
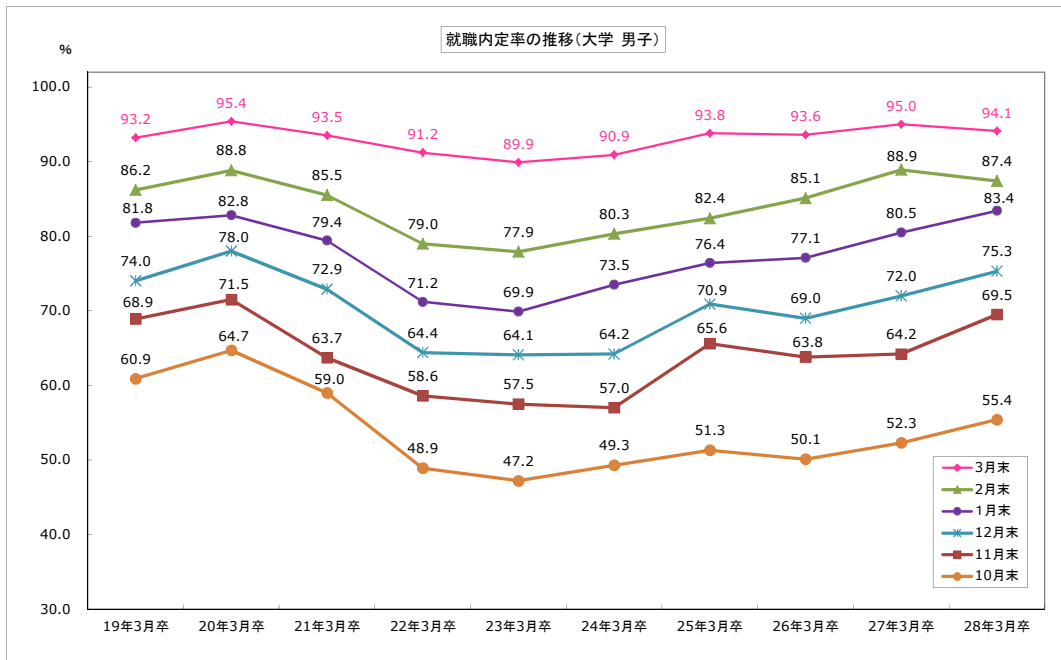
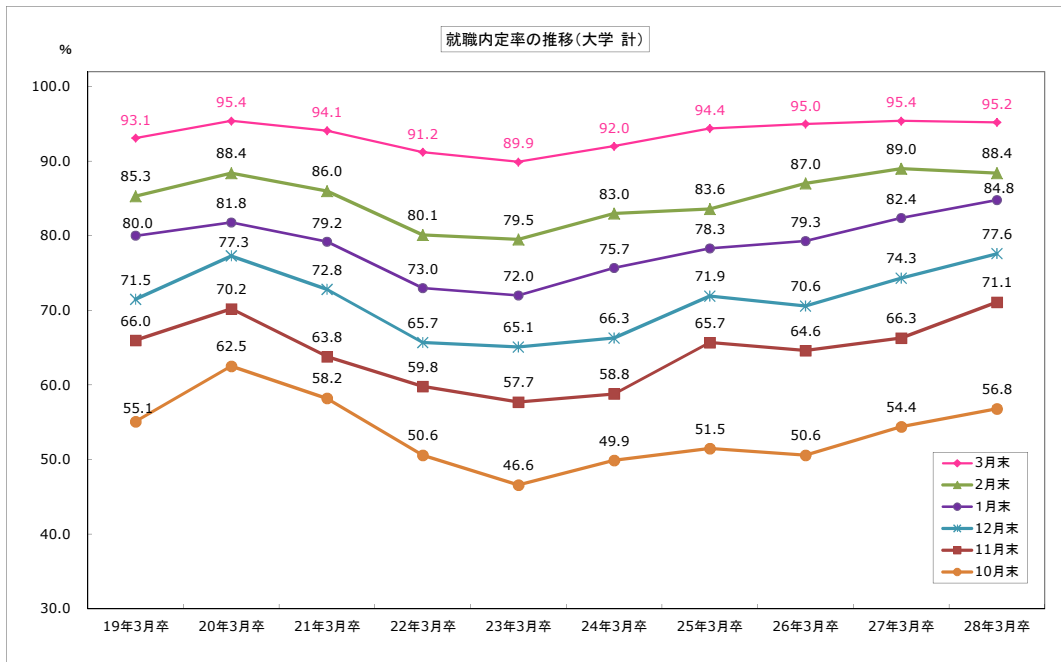
大学卒業予定者の就職内定状況(3月末)

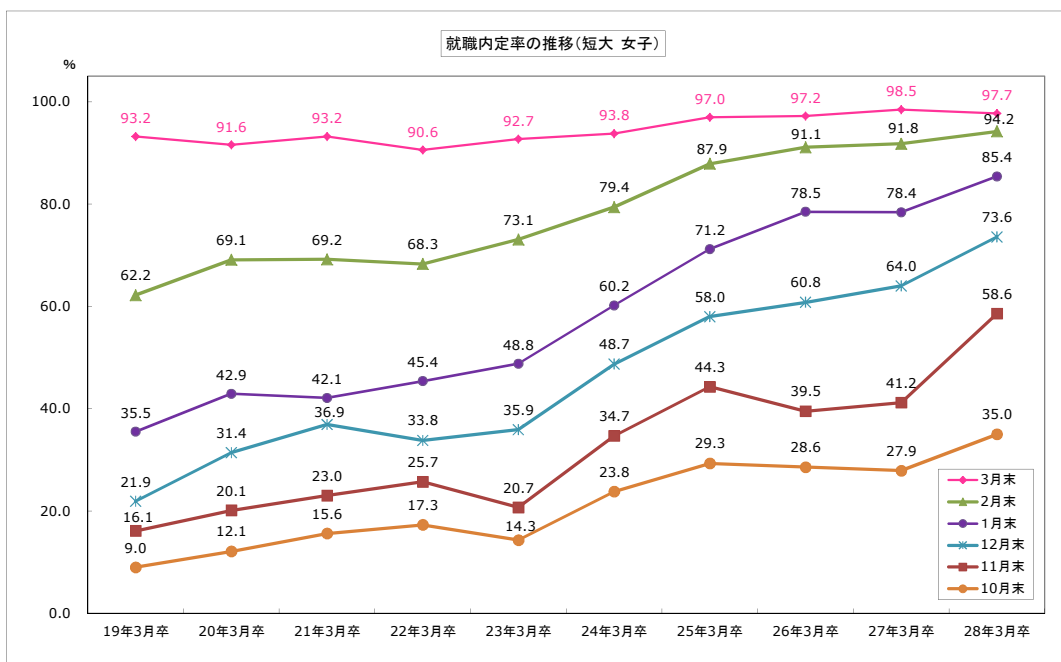
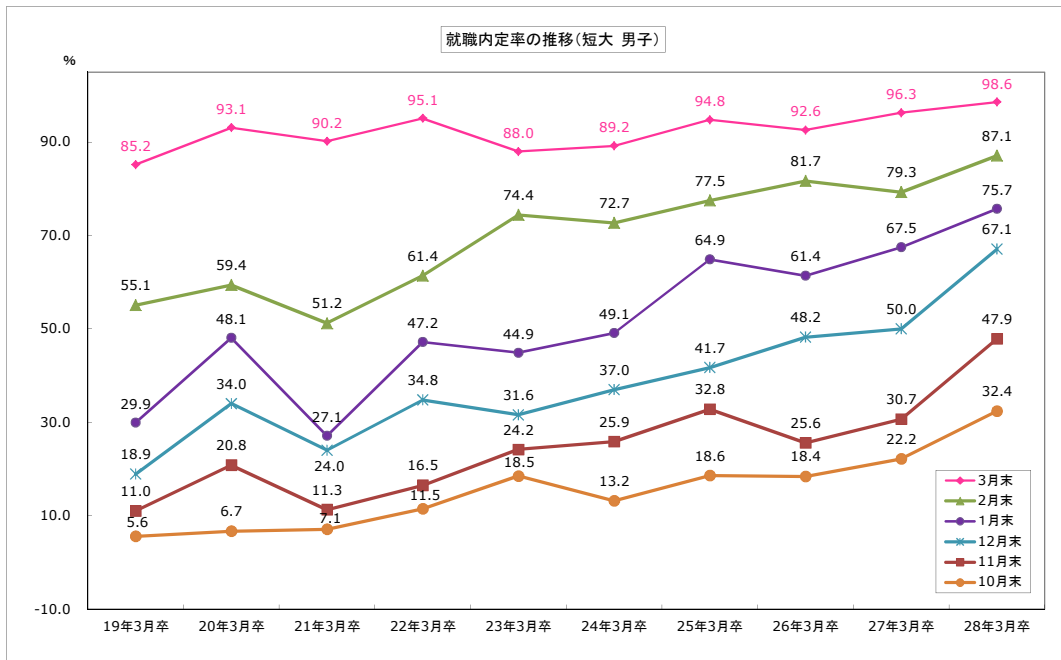
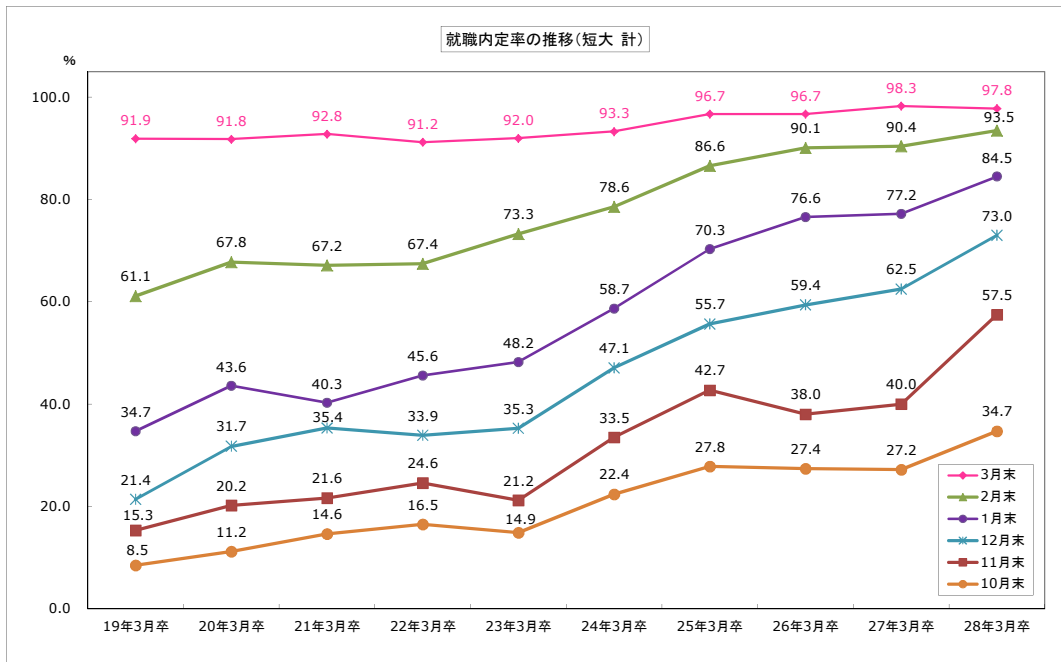


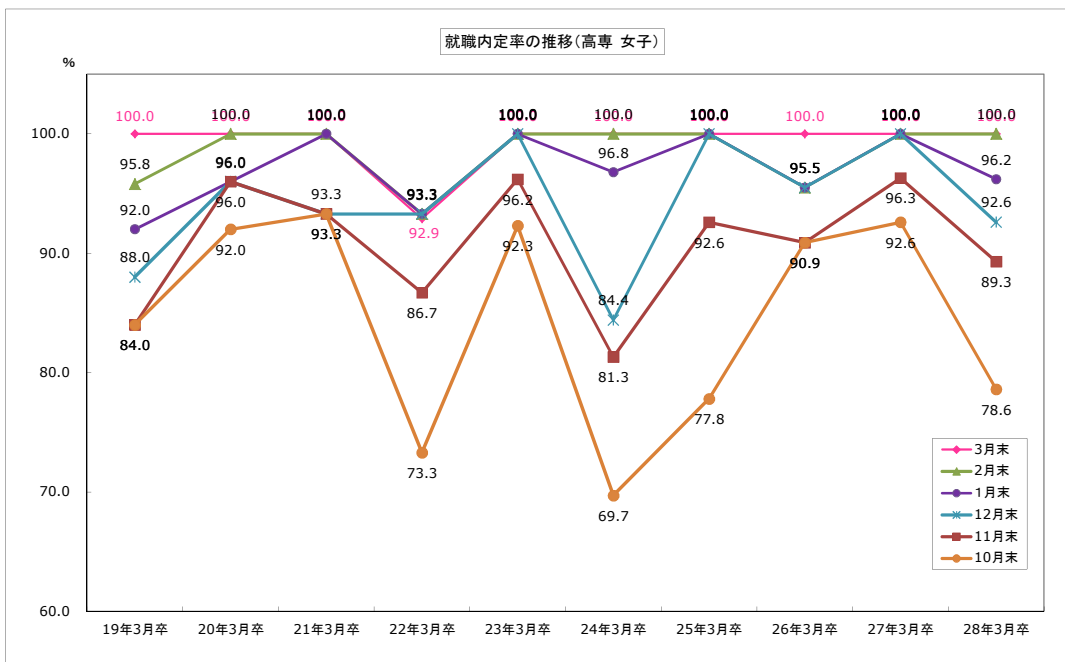
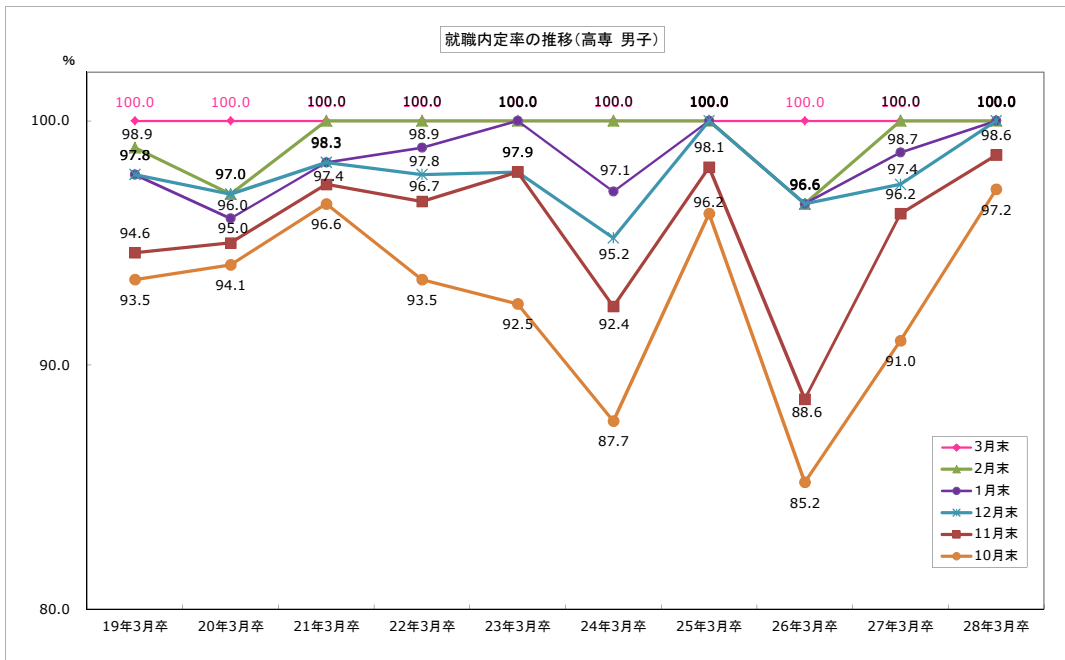
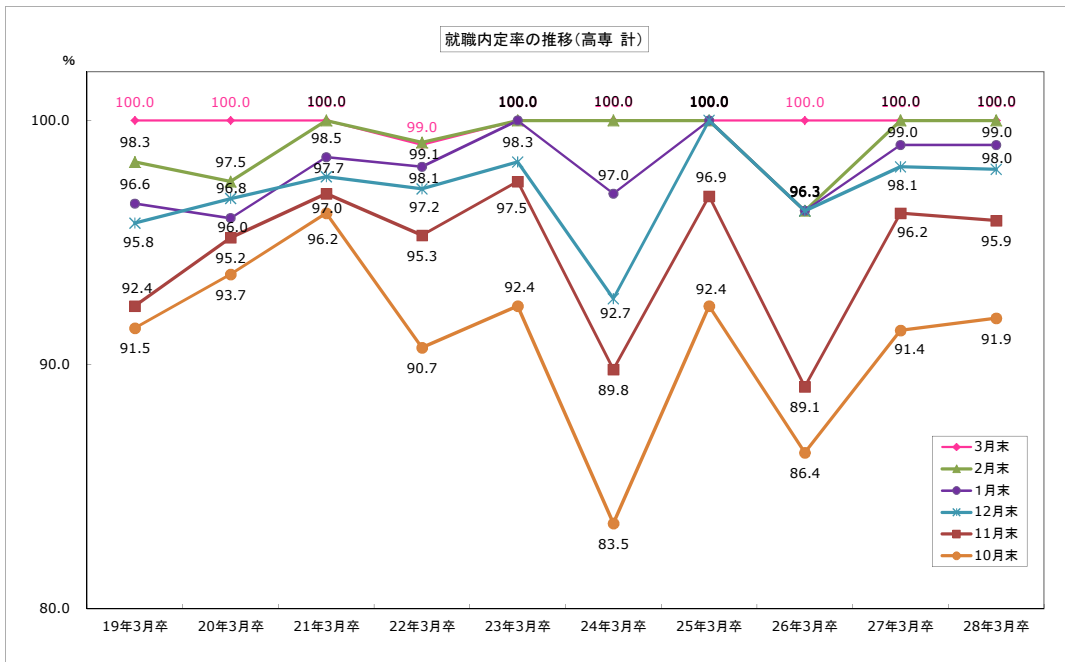
短大卒業予定者の就職内定状況(3月末)

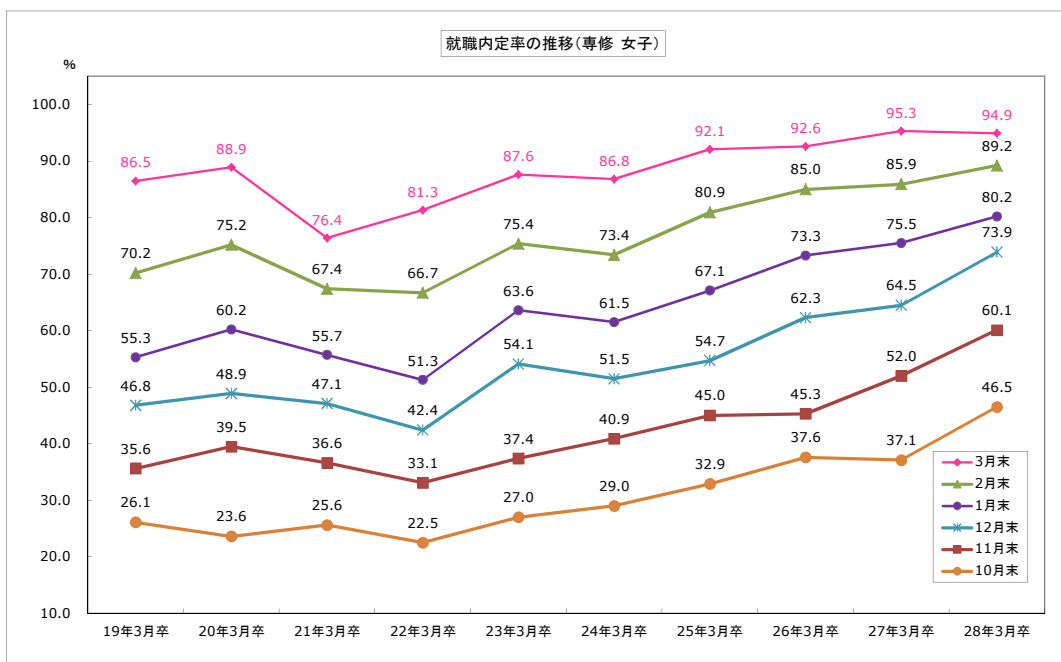
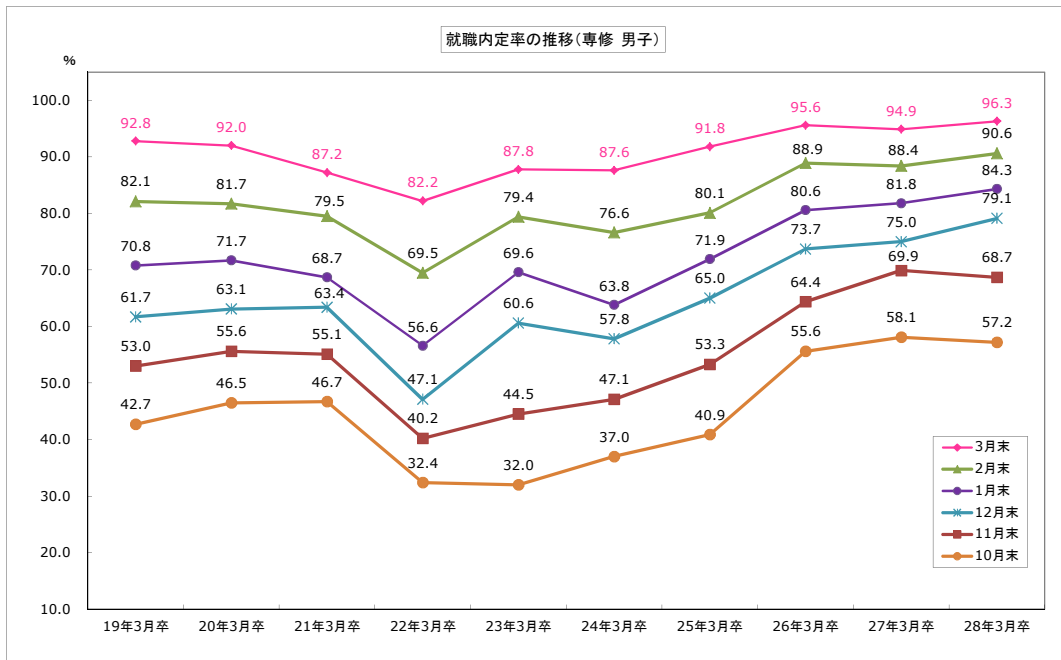
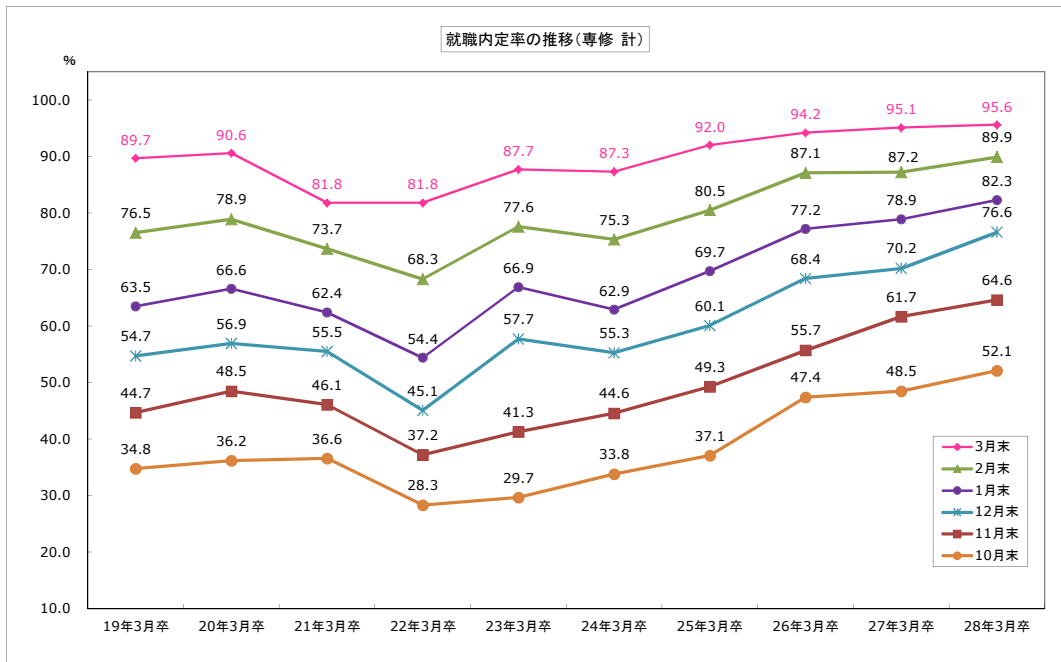












平成28年3月新規大学等卒業予定者県内求人状況(産業別)

平成28年3月末現在

青森労働局

	平成27年度	平成26年度	増減	増減率(%)
A, B 農、林、漁業(01~04)	25	22	3	13.6
C 鉱業, 採石業, 砂利採取業(05)	1	0	1	-
D 建設業(06~08)	134	97	37	38.1
E 製造業(09~32)	164	115	49	42.6
09 食料品製造業	51	21	30	142.9
10 飲料・たばこ・飼料製造業	2	4	△2	△50.0
11 繊維工業	13	10	3	30.0
12 木材・木製品製造業(家具除く)	0	10	△10	-
13 家具・装備品製造業	0	0	0	-
14 パルプ・紙・紙加工品製造業	0	0	0	-
15 印刷・同関連業	3	6	△3	△50.0
16 化学工業	0	0	0	-
17 石油製品・石炭製品製造業	0	0	0	-
18 プラスチック製品製造業(別掲を除く)	0	2	△2	-
19 ゴム製品製造業	0	0	0	-
21 窯業・土石製品製造業	3	4	△1	△25.0
22 鉄鋼業	5	4	1	25.0
23 非鉄金属製造業	7	6	1	16.7
24 金属製品製造業	36	17	19	111.8
25 はん用機械器具製造業	0	0	0	-
26 生産用機械器具製造業	1	1	0	0.0
27 業務用機械器具製造業	7	0	7	-
28 電子部品・デバイス・電子回路製造業	27	18	9	50.0
29 電気機械器具製造業	8	10	△2	△20.0
30 情報通信機械器具製造業	0	0	0	-
31 輸送用機械器具製造業	1	2	△1	△50.0
20、32 その他の製造業	0	0	0	-
F 電気・ガス・熱供給・水道業(33~36)	0	5	△5	-
G 情報通信業(37~41)	30	14	16	114.3
H 運輸業, 郵便業(42~49)	16	13	3	23.1
I 卸売業・小売業(50~61)	376	325	51	15.7
50~55 卸売業	86	95	△9	△9.5
56~61 小売業	290	230	60	26.1
J 金融業・保険業(62~67)	28	29	△1	△3.4
K 不動産業, 物品賃貸業(68~70)	14	18	△4	△22.2
L 学術研究, 専門, 技術サービス業(71~74)	72	67	5	7.5
M 宿泊業, 飲食サービス業(75~77)	74	65	9	13.8
75 宿泊業	56	36	20	55.6
76 飲食店	18	29	△11	△37.9
N 生活関連サービス業, 娯楽業(78~80)	55	47	8	17.0
O 教育, 学習支援業(81, 82)	37	14	23	164.3
P 医療, 福祉(83~85)	586	567	19	3.4
Q 複合サービス事業(86, 87)	50	50	0	0.0
R サービス業(他に分類されないもの)(88~96)	76	64	12	18.8
S, T 公務(他に分類されるものを除く)・その他(97,98,99)	1	1	0	0.0
合計	1,739	1,513	226	14.9

平成28年3月新規大学等卒業予定者県内求人状況(安定所別)

平成28年3月末現在

青森労働局

項目	求人件数			求人数		
	27年度	26年度	前年同月比	27年度	26年度	前年同月比
労働局計	700	623	77	1,739	1,513	226
			12.4			14.9
青森	168	166	2	554	489	65
			1.2			13.3
八戸	207	160	47	490	377	113
			29.4			30.0
弘前	140	130	10	319	310	9
			7.7			2.9
むつ	24	30	△ 6	60	59	1
			△ 20.0			1.7
野辺地	35	32	3	74	51	23
			9.4			45.1
五所川原	34	23	11	63	40	23
			47.8			57.5
三沢	29	27	2	80	77	3
			7.4			3.9
十和田	36	35	1	56	72	△ 16
			2.9			△ 22.2
黒石	27	20	7	43	38	5
			35.0			13.2

※前年同月比欄上段は増減数、下段は増減率。