

青森労働局発表

平成28年3月24日

【照会先】

青森労働局職業安定部職業安定課
課長 大坊 昌司
地方職業指導官 鈴木 彰
電話 017(721)2000

報道関係者 各位

平成28年3月大学等卒業予定者職業紹介状況 (平成28年2月末現在)

青森労働局では、平成28年3月新規大学等卒業予定者の就職内定状況等を調査し、このほど平成28年2月末現在の状況を取りまとめた。その概要は次のとおりである。

1. 大学卒業予定者(11大学)

- ①就職希望者数は、2,429人となり、前年同月に比べ118人、4.6%減少した。前月に比べ32人、1.3%減少した。
- ②就職内定者は、2,147人となり、前年同月に比べ121人、5.3%減少した。前月に比べ60人、2.9%増加した。
- ③就職内定率は、88.4%で、前年同月に比べ0.6ポイント下回った。前月に比べ3.6ポイント上回った。

2. 短期大学卒業予定者(5短期大学)

- ①就職希望者数は、723人となり、前年同月に比べ26人、3.5%減少した。前月に比べ1人、0.1%増加した。
- ②就職内定者は、676人となり、前年同月に比べ1人、0.1%減少した。前月に比べ66人、10.8%増加した。
- ③就職内定率は、93.5%で、前年同月に比べ3.1ポイント上回った。前月に比べ9.0ポイント上回った。

3. 高専校卒業予定者(1校)

- ①就職希望者数は、96人となり、前年同月に比べ8人、7.7%減少した。前月に比べ1人、1.0%減少した。
- ②就職内定者は、96人となり、前年同月に比べ8人、7.7%減少した。前月と同数であった。
- ③就職内定率は、100%で、前年同月と同数であった。前月に比べ1.0ポイント上回った。

4. 専修学校(高卒課程の技術専門校を含む)卒業予定者(24校)

- ①就職希望者数は、834人となり、前年同月に比べ60人、6.7%減少した。前月に比べ4人、0.5%減少した。
- ②就職内定者は、750人となり、前年同月に比べ30人、3.8%減少した。前月に比べ60人、8.7%増加した。
- ③就職内定率は、89.9%で、前年同月に比べ2.7ポイント上回った。前月に比べ7.6ポイント上回った。

参考：大卒等求人状況(ハローワーク受理分)

県内のハローワークが受理した平成28年2月末現在の大卒等求人は1,739人で、前年同月に比べ226人、14.9%増加した。

平成28年3月新規大学等卒業予定者職業紹介状況

(大学：2月末現在)

青森労働局

	卒業者数(人)		就職希望者数(人)			就職内定者数(人)			就職未内定者数(人)			就職内定率		
			県内	県外		県内	県外		県内	県外		県内	県外	
平成27年3月卒	計	3,490	2,547	881	1,666	2,268	734	1,534	279	147	132	89.0	83.3	92.1 %
	男	1,970	1,401	478	923	1,246	392	854	155	86	69	88.9	82.0	92.5 %
	女	1,520	1,146	403	743	1,022	342	680	124	61	63	89.2	84.9	91.5 %
平成28年3月卒	計	3,455	2,429	788	1,641	2,147	678	1,469	282	110	172	88.4	86.0	89.5 %
	男	1,913	1,297	408	889	1,134	344	790	163	64	99	87.4	84.3	88.9 %
	女	1,542	1,132	380	752	1,013	334	679	119	46	73	89.5	87.9	90.3 %
増減数	計	▲ 35	▲ 118	▲ 93	▲ 25	▲ 121	▲ 56	▲ 65	3	▲ 37	40	/		
	男	▲ 57	▲ 104	▲ 70	▲ 34	▲ 112	▲ 48	▲ 64	8	▲ 22	30			
	女	22	▲ 14	▲ 23	9	▲ 9	▲ 8	▲ 1	▲ 5	▲ 15	10			
増減率	計	▲ 1.0 %	▲ 4.6	▲ 10.6	▲ 1.5 %	▲ 5.3	▲ 7.6	▲ 4.2 %	1.1	▲ 25.2	30.3 %	▲ 0.6	2.7	▲ 2.6 P
	男	▲ 2.9 %	▲ 7.4	▲ 14.6	▲ 3.7 %	▲ 9.0	▲ 12.2	▲ 7.5 %	5.2	▲ 25.6	43.5 %	▲ 1.5	2.3	▲ 3.6 P
	女	1.4 %	▲ 1.2	▲ 5.7	1.2 %	▲ 0.9	▲ 2.3	▲ 0.1 %	▲ 4.0	▲ 24.6	15.9 %	0.3	3.0	▲ 1.2 P
平成28年3月卒文系			961	373	588 人	826	326	500 人	135	47	88 人	86.0	87.4	85.0 %
平成28年3月卒理系			1,362	359	1,003 人	1,223	304	919 人	139	55	84 人	89.8	84.7	91.6 %

(短大：2月末現在)

	卒業者数(人)		就職希望者数(人)			就職内定者数(人)			就職未内定者数(人)			就職内定率		
			県内	県外		県内	県外		県内	県外		県内	県外	
平成27年3月卒	計	787	749	500	249	677	437	240	72	63	9	90.4	87.4	96.4 %
	男	87	82	59	23	65	44	21	17	15	2	79.3	74.6	91.3 %
	女	700	667	441	226	612	393	219	55	48	7	91.8	89.1	96.9 %
平成28年3月卒	計	759	723	469	254	676	429	247	47	40	7	93.5	91.5	97.2 %
	男	79	70	51	19	61	44	17	9	7	2	87.1	86.3	89.5 %
	女	680	653	418	235	615	385	230	38	33	5	94.2	92.1	97.9 %
増減数	計	▲ 28	▲ 26	▲ 31	5	▲ 1	▲ 8	7	▲ 25	▲ 23	▲ 2	/		
	男	▲ 8	▲ 12	▲ 8	▲ 4	▲ 4	0	▲ 4	▲ 8	▲ 8	0			
	女	▲ 20	▲ 14	▲ 23	9	3	▲ 8	11	▲ 17	▲ 15	▲ 2			
増減率	計	▲ 3.6 %	▲ 3.5	▲ 6.2	2.0 %	▲ 0.1	▲ 1.8	2.9 %	▲ 34.7	▲ 36.5	▲ 22.2 %	3.1	4.1	0.8 P
	男	▲ 9.2 %	▲ 14.6	▲ 13.6	▲ 17.4 %	▲ 6.2	0.0	▲ 19.0 %	▲ 47.1	▲ 53.3	0.0 %	7.8	11.7	▲ 1.8 P
	女	▲ 2.9 %	▲ 2.1	▲ 5.2	4.0 %	0.5	▲ 2.0	5.0 %	▲ 30.9	▲ 31.3	▲ 28.6 %	2.4	3.0	1.0 P

平成28年3月新規大学等卒業予定者職業紹介状況

(高専：2月末現在)

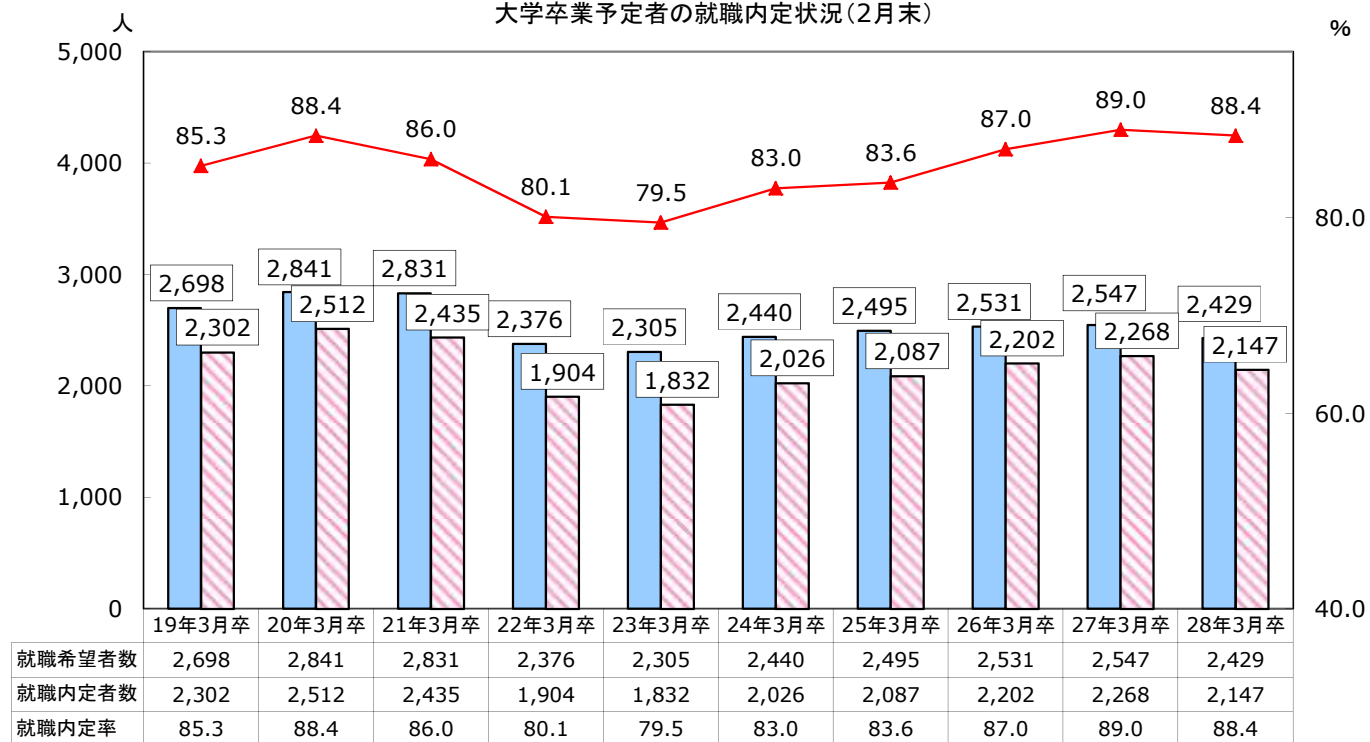
青森労働局

	卒業者数(人)		就職希望者数(人)			就職内定者数(人)			就職未内定者数(人)			就職内定率		
			県内	県外		県内	県外		県内	県外		県内	県外	
平成27年3月卒	計	187	104	23	81	104	23	81	0	0	0	100.0	100.0	100.0 %
	男	140	77	19	58	77	19	58	0	0	0	100.0	100.0	100.0 %
	女	47	27	4	23	27	4	23	0	0	0	100.0	100.0	100.0 %
平成28年3月卒	計	185	96	30	66	96	30	66	0	0	0	100.0	100.0	100.0 %
	男	143	71	23	48	71	23	48	0	0	0	100.0	100.0	100.0 %
	女	42	25	7	18	25	7	18	0	0	0	100.0	100.0	100.0 %
増減数	計	▲ 2	▲ 8	7	▲ 15	▲ 8	7	▲ 15	0	0	0	/		
	男	3	▲ 6	4	▲ 10	▲ 6	4	▲ 10	0	0	0			
	女	▲ 5	▲ 2	3	▲ 5	▲ 2	3	▲ 5	0	0	0			
増減率	計	▲ 1.1 %	▲ 7.7	30.4	▲ 18.5 %	▲ 7.7	30.4	▲ 18.5 %	-	-	- %	0.0	0.0	0.0 P
	男	2.1 %	▲ 7.8	21.1	▲ 17.2 %	▲ 7.8	21.1	▲ 17.2 %	-	-	- %	0.0	0.0	0.0 P
	女	▲ 10.6 %	▲ 7.4	75.0	▲ 21.7 %	▲ 7.4	75.0	▲ 21.7 %	-	-	- %	0.0	0.0	0.0 P

(専修学校：2月末現在)

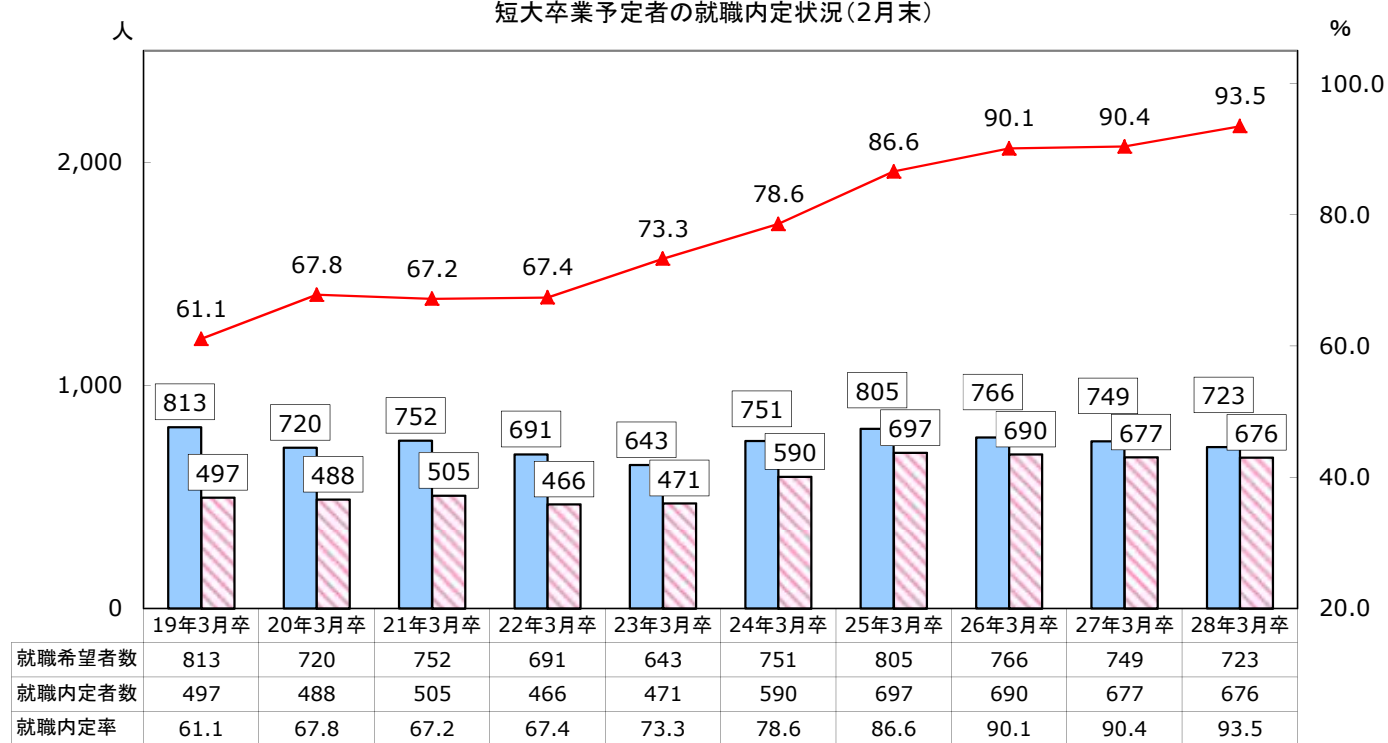
	卒業者数(人)		就職希望者数(人)			就職内定者数(人)			就職未内定者数(人)			就職内定率		
			県内	県外		県内	県外		県内	県外		県内	県外	
平成27年3月卒	計	962	894	585	309	780	496	284	114	89	25	87.2	84.8	91.9 %
	男	535	484	313	171	428	269	159	56	44	12	88.4	85.9	93.0 %
	女	427	410	272	138	352	227	125	58	45	13	85.9	83.5	90.6 %
平成28年3月卒	計	887	834	554	280	750	487	263	84	67	17	89.9	87.9	93.9 %
	男	473	437	287	150	396	253	143	41	34	7	90.6	88.2	95.3 %
	女	414	397	267	130	354	234	120	43	33	10	89.2	87.6	92.3 %
増減数	計	▲ 75	▲ 60	▲ 31	▲ 29	▲ 30	▲ 9	▲ 21	▲ 30	▲ 22	▲ 8	/		
	男	▲ 62	▲ 47	▲ 26	▲ 21	▲ 32	▲ 16	▲ 16	▲ 15	▲ 10	▲ 5			
	女	▲ 13	▲ 13	▲ 5	▲ 8	2	7	▲ 5	▲ 15	▲ 12	▲ 3			
増減率	計	▲ 7.8 %	▲ 6.7	▲ 5.3	▲ 9.4 %	▲ 3.8	▲ 1.8	▲ 7.4 %	▲ 26.3	▲ 24.7	▲ 32.0 %	2.7	3.1	2.0 P
	男	▲ 11.6 %	▲ 9.7	▲ 8.3	▲ 12.3 %	▲ 7.5	▲ 5.9	▲ 10.1 %	▲ 26.8	▲ 22.7	▲ 41.7 %	2.2	2.3	2.3 P
	女	▲ 3.0 %	▲ 3.2	▲ 1.8	▲ 5.8 %	0.6	3.1	▲ 4.0 %	▲ 25.9	▲ 26.7	▲ 23.1 %	3.3	4.1	1.7 P

大学卒業予定者の就職内定状況(2月末)



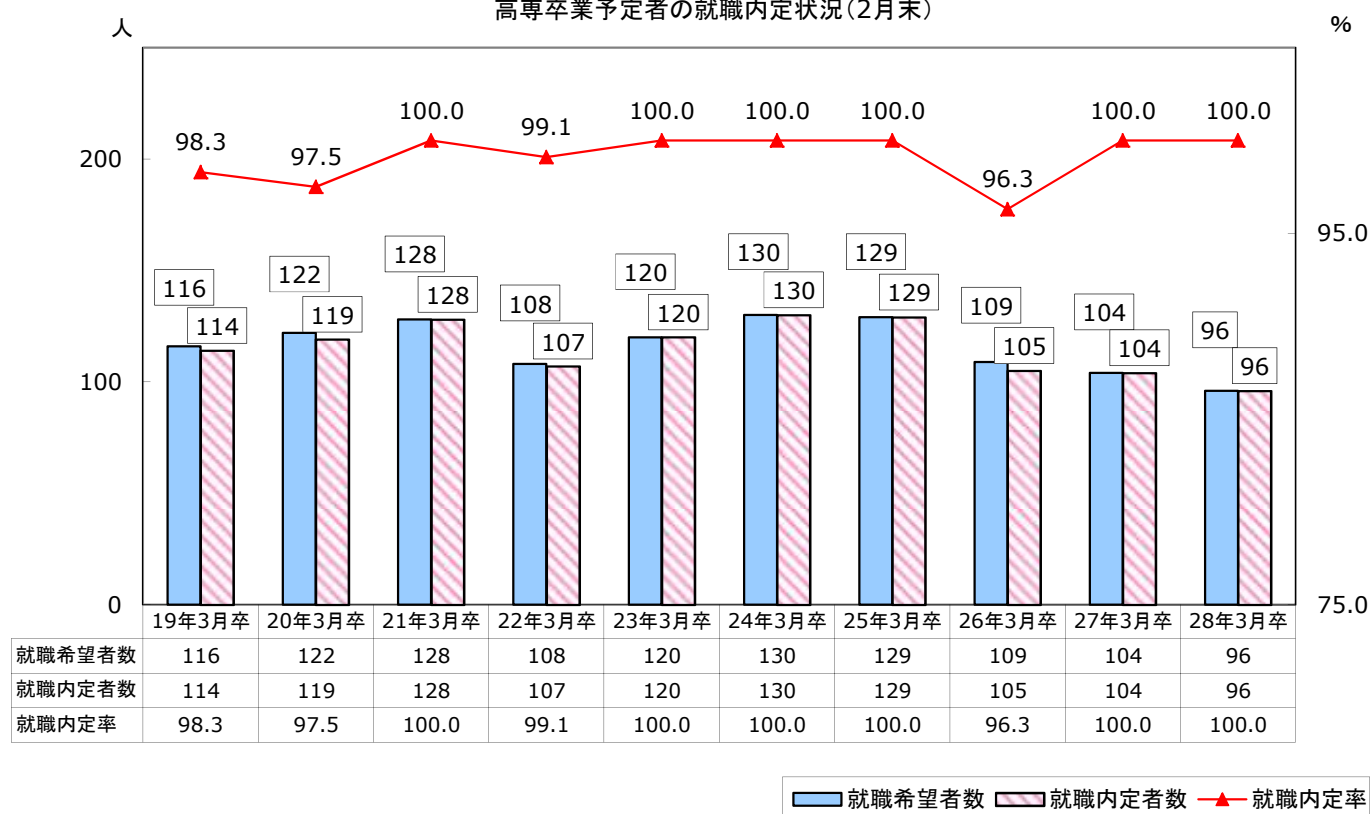
■ 就職希望者数 ■ 就職内定者数 ▲ 就職内定率

短大卒業予定者の就職内定状況(2月末)

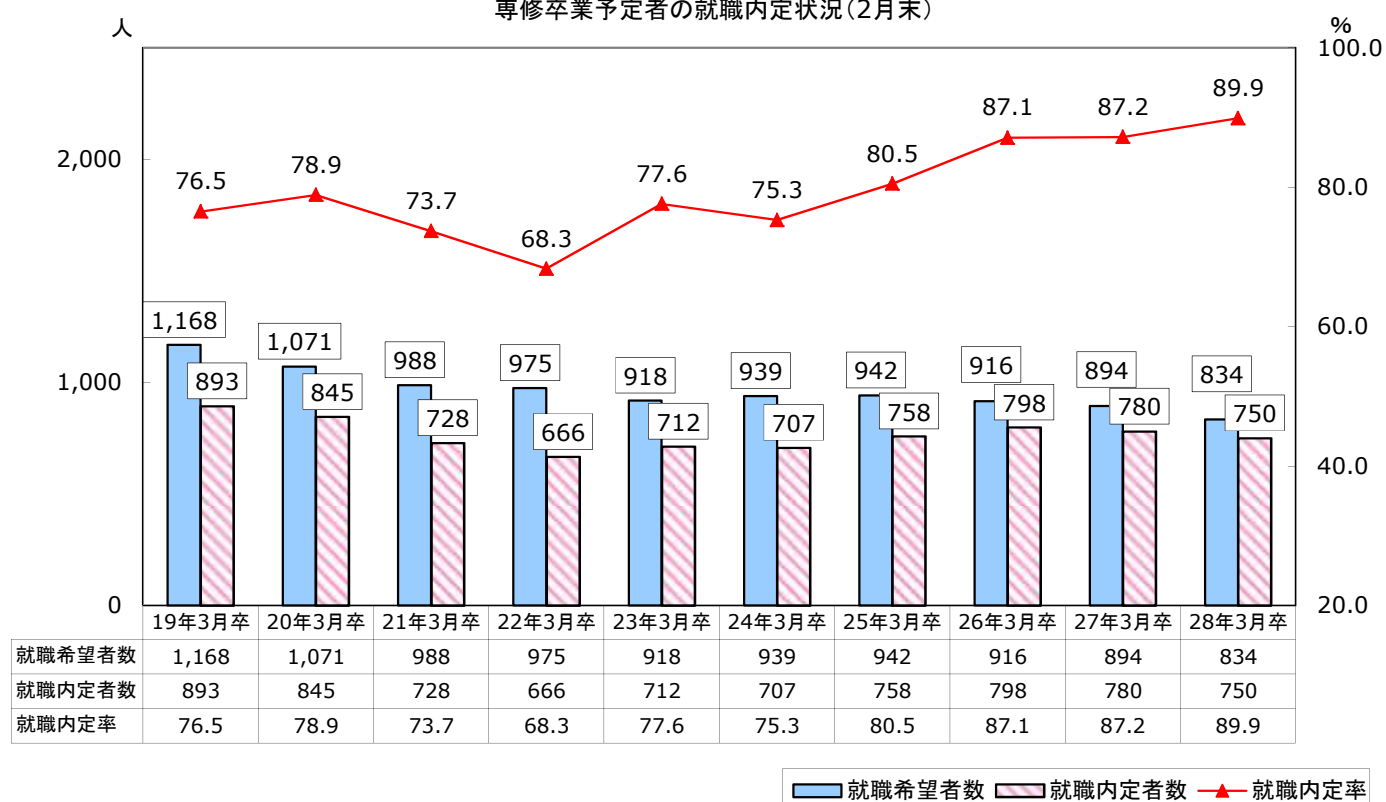


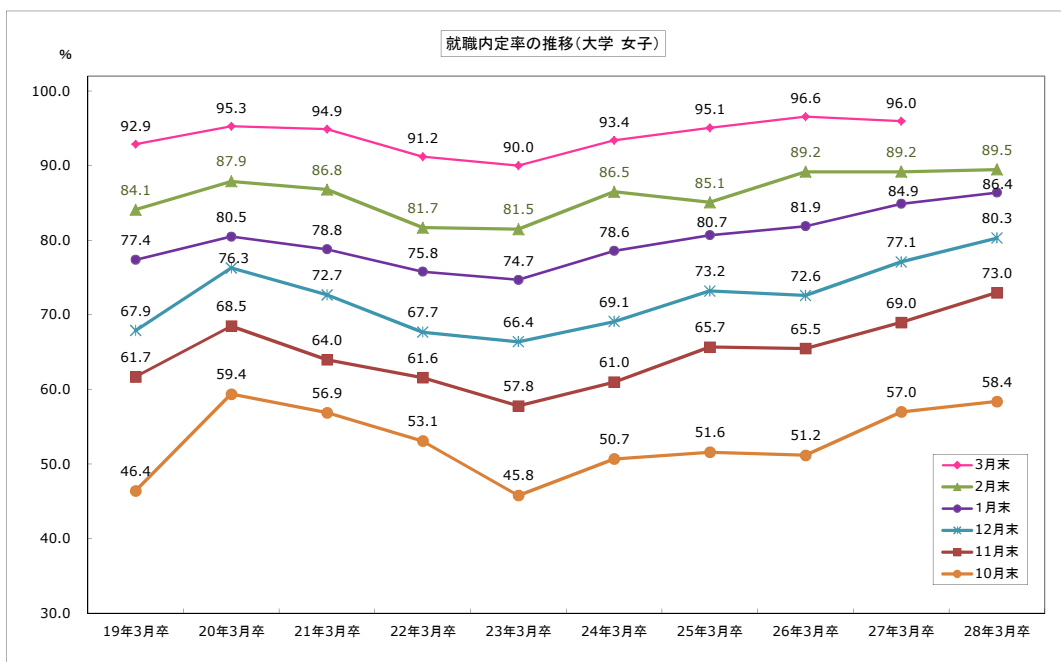
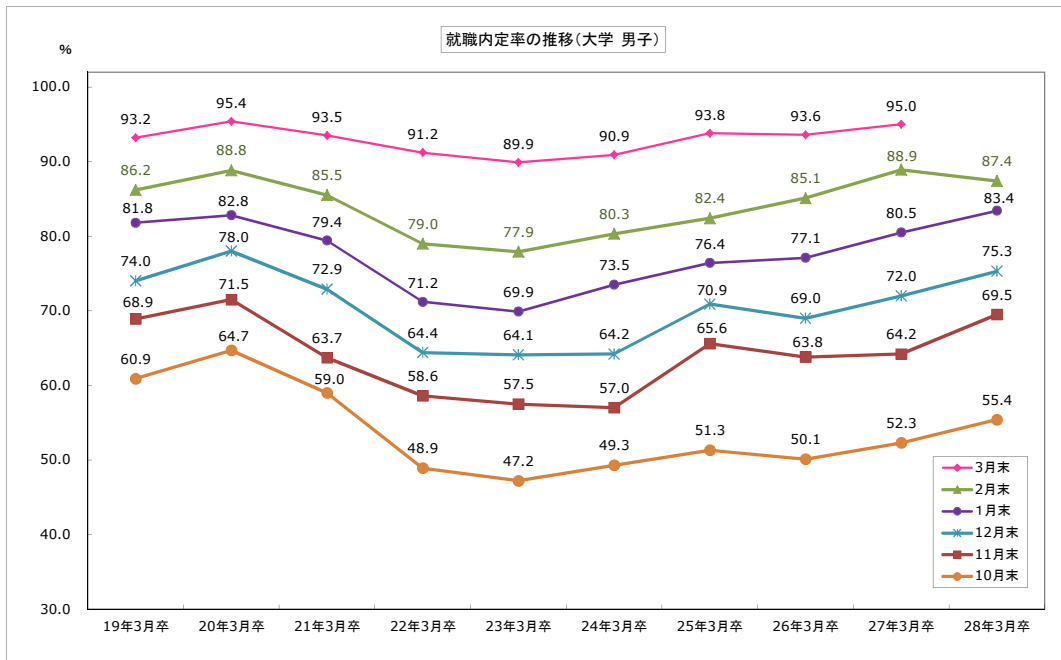
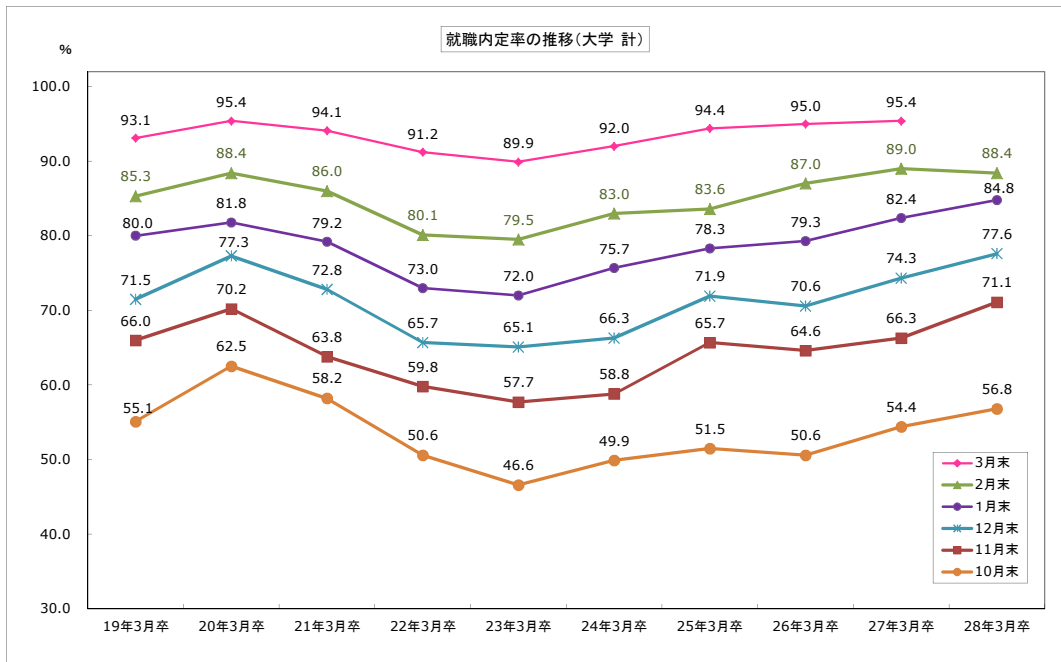
■ 就職希望者数 ■ 就職内定者数 ▲ 就職内定率

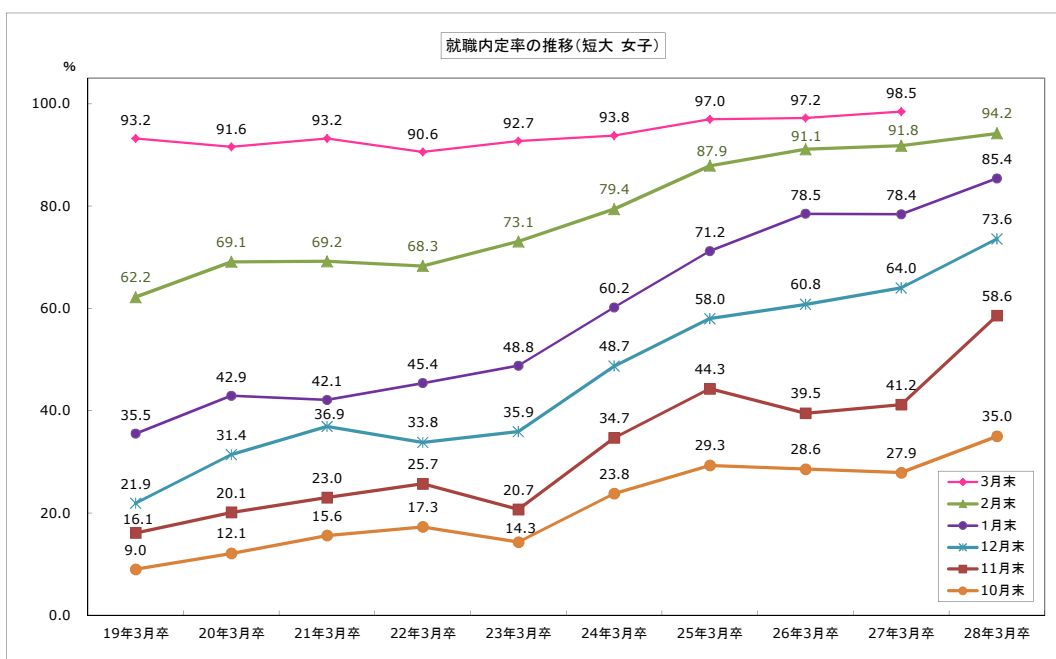
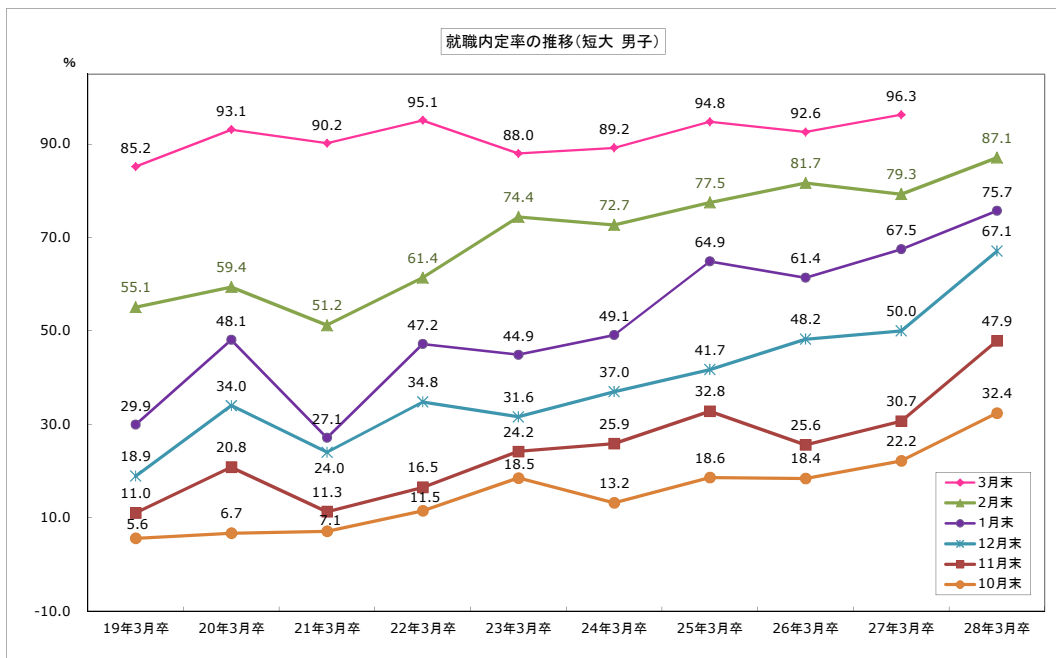
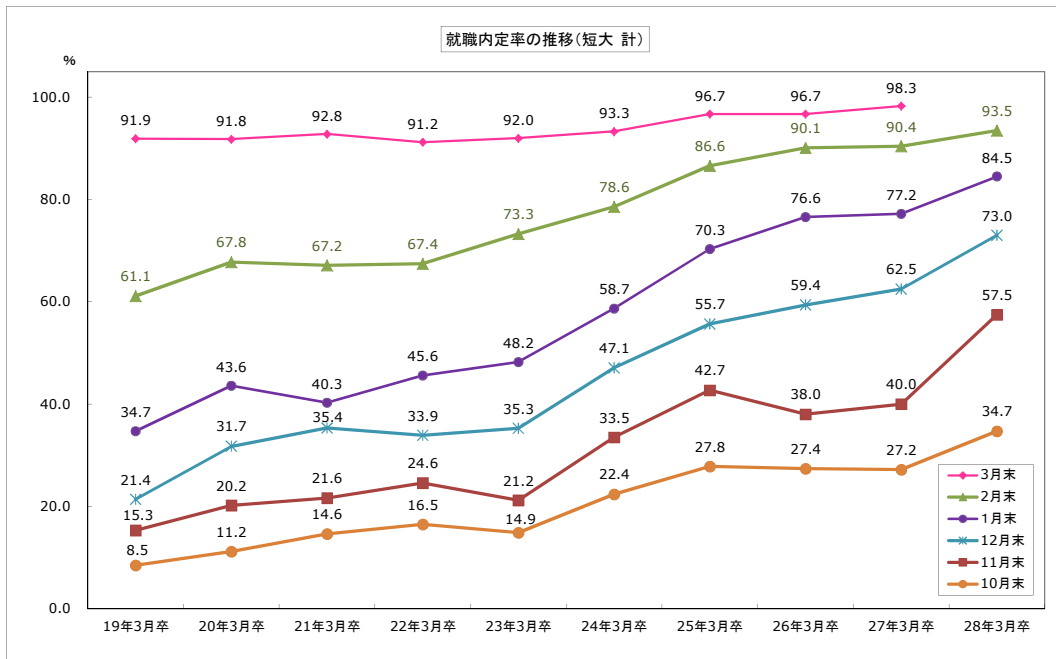
高専卒業予定者の就職内定状況(2月末)

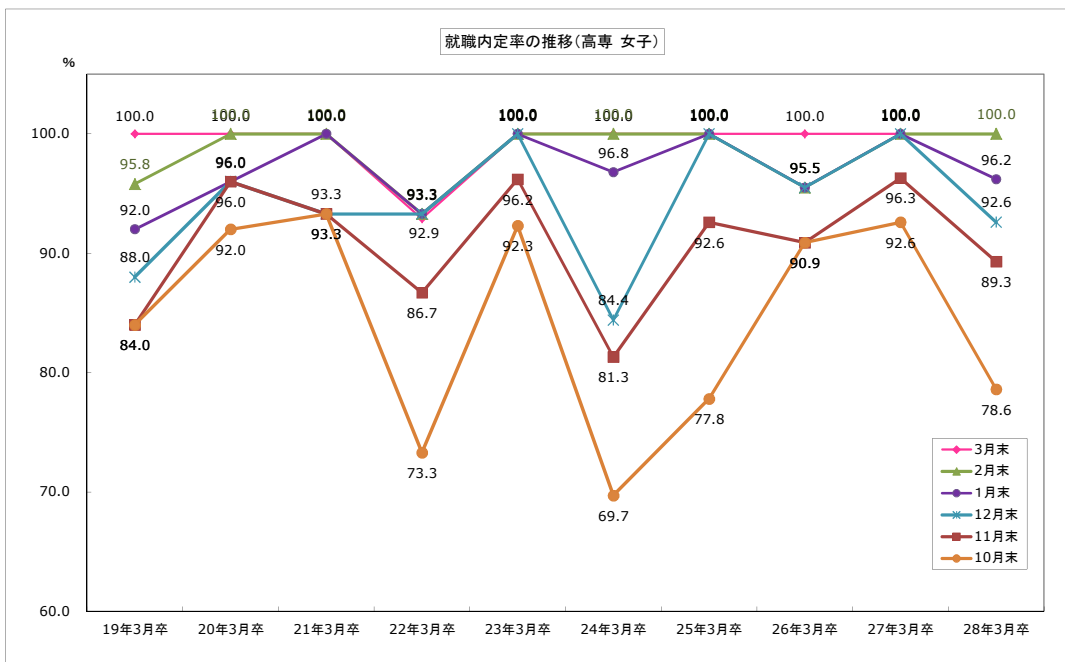
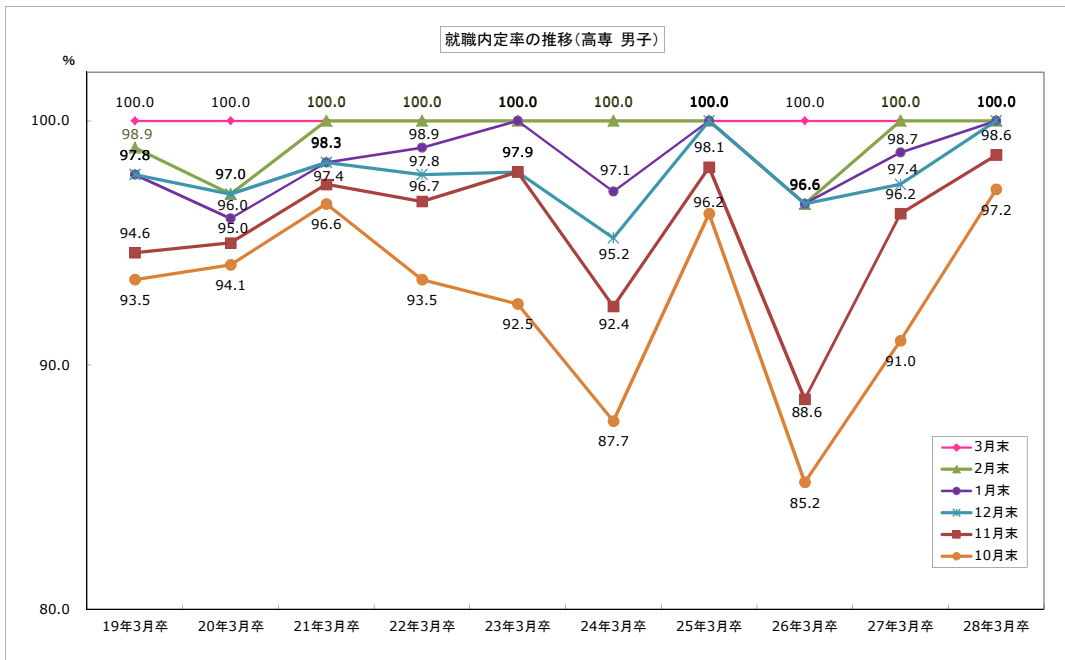
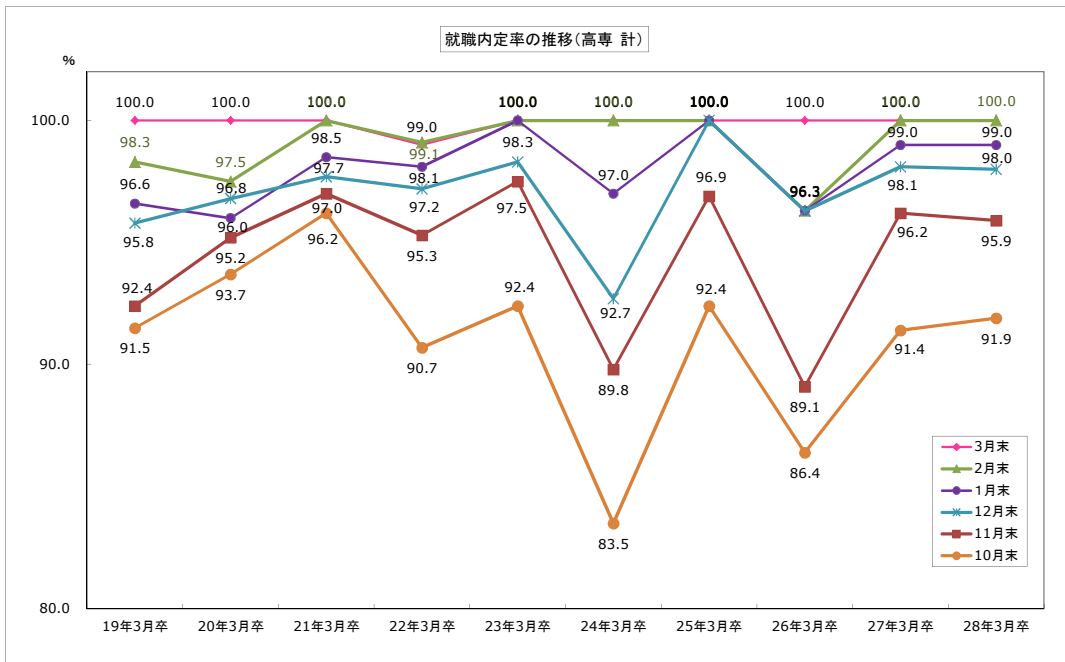


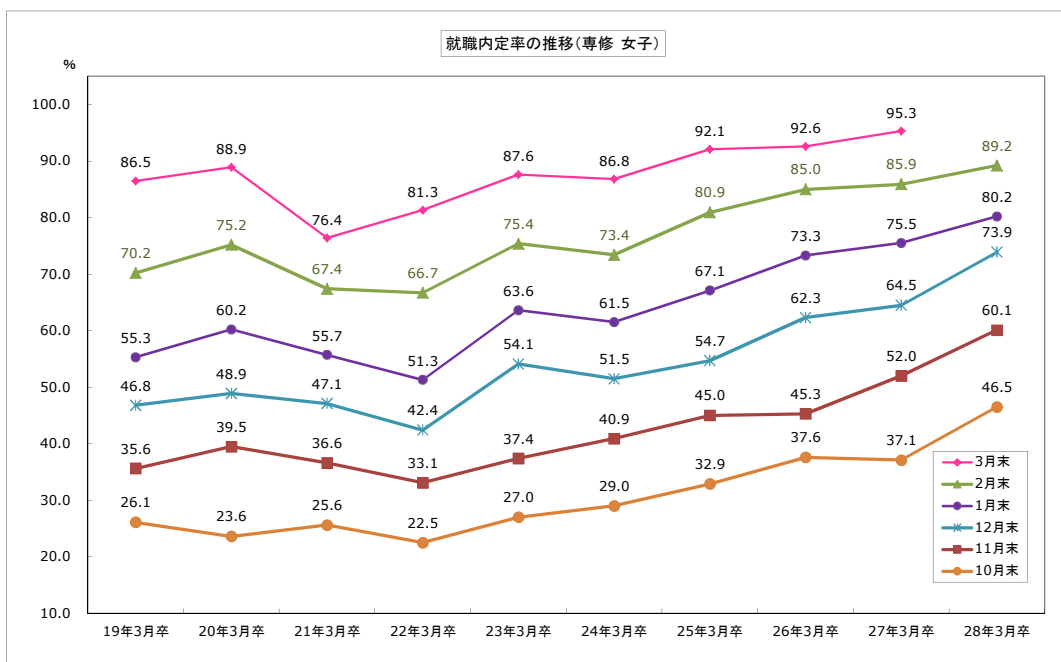
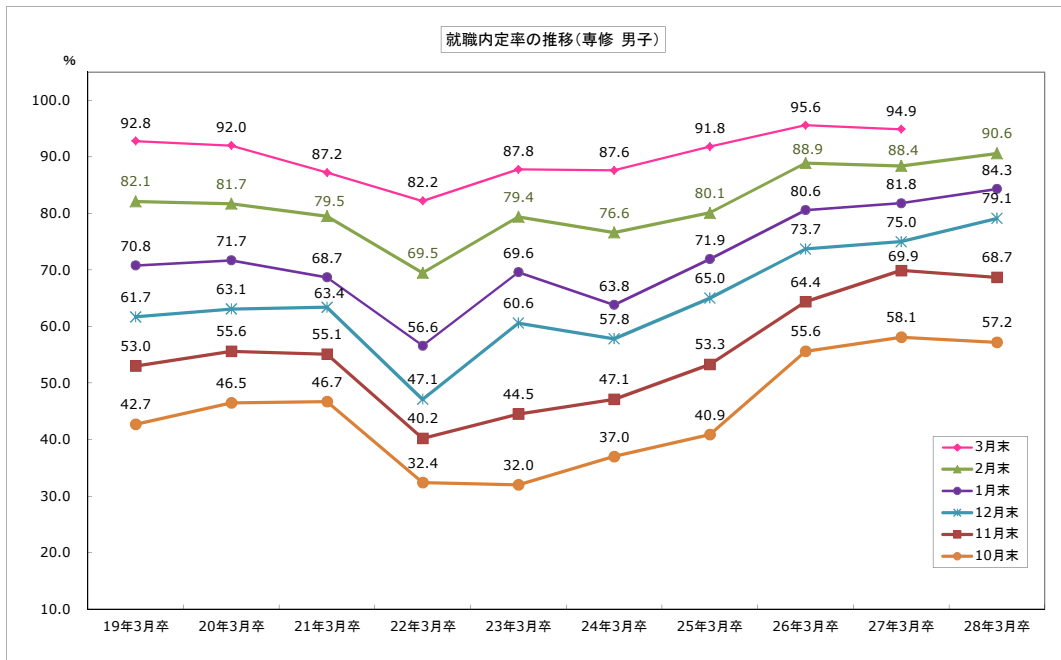
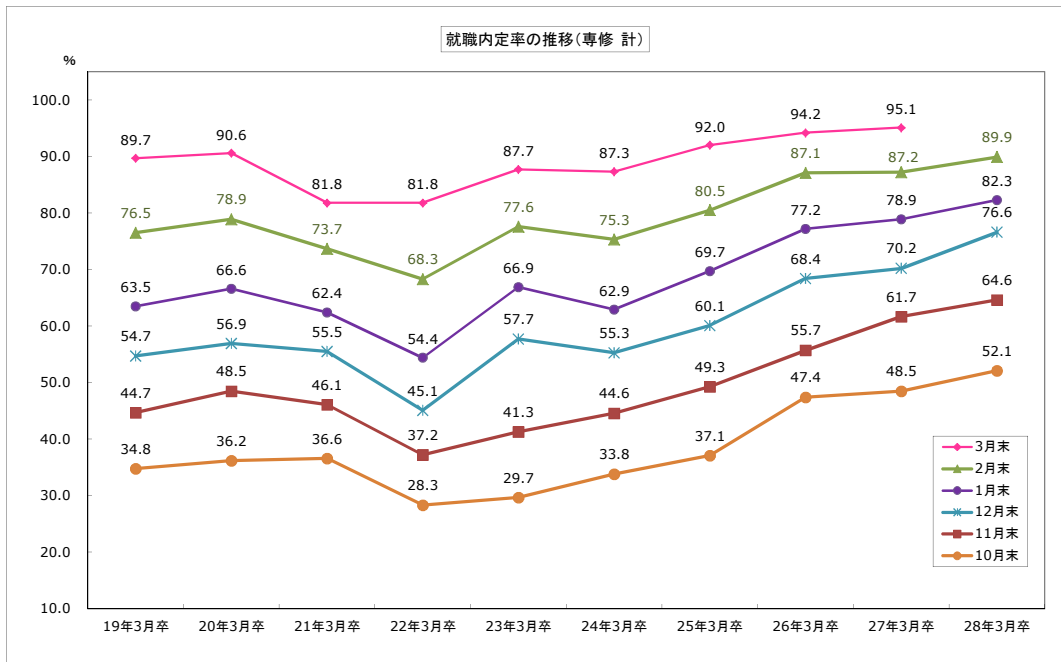
専修卒業予定者の就職内定状況(2月末)











平成28年3月新規大学等卒業予定者県内求人状況(産業別)

平成28年2月末現在

青森労働局

	平成27年度	平成26年度	増減	増減率(%)
A, B 農、林、漁業(01~04)	25	22	3	13.6
C 鉱業, 採石業, 砂利採取業(05)	1	0	1	-
D 建設業(06~08)	134	97	37	38.1
E 製造業(09~32)	164	115	49	42.6
09 食料品製造業	51	21	30	142.9
10 飲料・たばこ・飼料製造業	2	4	△2	△50.0
11 繊維工業	13	10	3	30.0
12 木材・木製品製造業(家具除く)	0	10	△10	-
13 家具・装備品製造業	0	0	0	-
14 パルプ・紙・紙加工品製造業	0	0	0	-
15 印刷・同関連業	3	6	△3	△50.0
16 化学工業	0	0	0	-
17 石油製品・石炭製品製造業	0	0	0	-
18 プラスチック製品製造業(別掲を除く)	0	2	△2	-
19 ゴム製品製造業	0	0	0	-
21 窯業・土石製品製造業	3	4	△1	△25.0
22 鉄鋼業	5	4	1	25.0
23 非鉄金属製造業	7	6	1	16.7
24 金属製品製造業	36	17	19	111.8
25 はん用機械器具製造業	0	0	0	-
26 生産用機械器具製造業	1	1	0	0.0
27 業務用機械器具製造業	7	0	7	-
28 電子部品・デバイス・電子回路製造業	27	18	9	50.0
29 電気機械器具製造業	8	10	△2	△20.0
30 情報通信機械器具製造業	0	0	0	-
31 輸送用機械器具製造業	1	2	△1	△50.0
20、32 その他の製造業	0	0	0	-
F 電気・ガス・熱供給・水道業(33~36)	0	5	△5	-
G 情報通信業(37~41)	30	14	16	114.3
H 運輸業, 郵便業(42~49)	16	13	3	23.1
I 卸売業・小売業(50~61)	376	325	51	15.7
50~55 卸売業	86	95	△9	△9.5
56~61 小売業	290	230	60	26.1
J 金融業・保険業(62~67)	28	29	△1	△3.4
K 不動産業, 物品賃貸業(68~70)	14	18	△4	△22.2
L 学術研究, 専門, 技術サービス業(71~74)	72	67	5	7.5
M 宿泊業, 飲食サービス業(75~77)	74	65	9	13.8
75 宿泊業	56	36	20	55.6
76 飲食店	18	29	△11	△37.9
N 生活関連サービス業, 娯楽業(78~80)	55	47	8	17.0
O 教育, 学習支援業(81, 82)	37	14	23	164.3
P 医療, 福祉(83~85)	586	567	19	3.4
Q 複合サービス事業(86, 87)	50	50	0	0.0
R サービス業(他に分類されないもの)(88~96)	76	64	12	18.8
S, T 公務(他に分類されるものを除く)・その他(97,98,99)	1	1	0	0.0
合計	1,739	1,513	226	14.9

平成28年3月新規大学等卒業予定者県内求人状況(安定所別)

平成28年2月末現在

青森労働局

項目	求人件数			求人数		
	27年度	26年度	前年同月比	27年度	26年度	前年同月比
労働局計	700	623	77	1,739	1,513	226
			12.4			14.9
青森	168	166	2	554	489	65
			1.2			13.3
八戸	207	160	47	490	377	113
			29.4			30.0
弘前	140	130	10	319	310	9
			7.7			2.9
むつ	24	30	△ 6	60	59	1
			△ 20.0			1.7
野辺地	35	32	3	74	51	23
			9.4			45.1
五所川原	34	23	11	63	40	23
			47.8			57.5
三沢	29	27	2	80	77	3
			7.4			3.9
十和田	36	35	1	56	72	△ 16
			2.9			△ 22.2
黒石	27	20	7	43	38	5
			35.0			13.2

※前年同月比欄上段は増減数、下段は増減率。