

青森労働局発表

平成28年2月25日

【照会先】

青森労働局職業安定部職業安定課  
課長 大坊 昌司  
地方職業指導官 鈴木 彰  
電話 017(721)2000

報道関係者 各位

## 平成28年3月大学等卒業予定者職業紹介状況 (平成28年1月末現在)

青森労働局では、平成28年3月新規大学等卒業予定者の就職内定状況等を調査し、このほど平成28年1月末現在の状況を取りまとめた。その概要は次のとおりである。

### 1. 大学卒業予定者(11大学)

- ①就職希望者数は、2,461人となり、前年同月に比べ140人、5.4%減少した。前月に比べ26人、1.1%増加した。
- ②就職内定者は、2,087人となり、前年同月に比べ57人、2.7%減少した。前月に比べ197人、10.4%増加した。
- ③就職内定率は、84.8%で、前年同月に比べ2.4ポイント上回った。前月に比べ7.2ポイント上回った。

### 2. 短期大学卒業予定者(5短期大学)

- ①就職希望者数は、722人となり、前年同月に比べ40人、5.2%減少した。前月と同数であった。
- ②就職内定者は、610人となり、前年同月に比べ22人、3.7%増加した。前月に比べ83人、15.7%増加した。
- ③就職内定率は、84.5%で、前年同月に比べ7.3ポイント上回った。前月に比べ11.5ポイント上回った。

### 3. 高専校卒業予定者(1校)

- ①就職希望者数は、97人となり、前年同月に比べ7人、6.7%減少した。前月に比べ1人、1.0%減少した。
- ②就職内定者は、96人となり、前年同月に比べ7人、6.8%減少した。前月と同数であった。
- ③就職内定率は、99.0%で、前年同月と同数であった。前月に比べ1.0ポイント上回った。

### 4. 専修学校(高卒課程の技術専門校を含む)卒業予定者(24校)

- ①就職希望者数は、838人となり、前年同月に比べ59人、6.6%減少した。前月に比べ5人、0.6%減少した。
- ②就職内定者は、690人となり、前年同月に比べ18人、2.5%減少した。前月に比べ44人、6.8%増加した。
- ③就職内定率は、82.3%で、前年同月に比べ3.4ポイント上回った。前月に比べ5.7ポイント上回った。

参考：大卒等求人状況(ハローワーク受理分)

県内のハローワークが受理した平成28年1月末現在の大学等求人者は1,721人で、前年同月に比べ227人、15.2%増加した。

# 平成28年3月新規大学等卒業予定者職業紹介状況

(大学：1月末現在)

青森労働局

	卒業者数(人)		就職希望者数(人)			就職内定者数(人)			就職未内定者数(人)			就職内定率		
			県内	県外		県内	県外		県内	県外		県内	県外	
平成27年3月卒	計	3,553	2,601	889	1,712	2,144	685	1,459	457	204	253	82.4	77.1	85.2 %
	男	2,015	1,438	474	964	1,157	361	796	281	113	168	80.5	76.2	82.6 %
	女	1,538	1,163	415	748	987	324	663	176	91	85	84.9	78.1	88.6 %
平成28年3月卒	計	3,486	2,461	799	1,662	2,087	649	1,438	374	150	224	84.8	81.2	86.5 %
	男	1,935	1,319	413	906	1,100	328	772	219	85	134	83.4	79.4	85.2 %
	女	1,551	1,142	386	756	987	321	666	155	65	90	86.4	83.2	88.1 %
増減数	計	▲ 67	▲ 140	▲ 90	▲ 50	▲ 57	▲ 36	▲ 21	▲ 83	▲ 54	▲ 29	/		
	男	▲ 80	▲ 119	▲ 61	▲ 58	▲ 57	▲ 33	▲ 24	▲ 62	▲ 28	▲ 34			
	女	13	▲ 21	▲ 29	8	0	▲ 3	3	▲ 21	▲ 26	5			
増減率	計	▲ 1.9 %	▲ 5.4	▲ 10.1	▲ 2.9 %	▲ 2.7	▲ 5.3	▲ 1.4 %	▲ 18.2	▲ 26.5	▲ 11.5 %	2.4	4.1	1.3 P
	男	▲ 4.0 %	▲ 8.3	▲ 12.9	▲ 6.0 %	▲ 4.9	▲ 9.1	▲ 3.0 %	▲ 22.1	▲ 24.8	▲ 20.2 %	2.9	3.2	2.6 P
	女	0.8 %	▲ 1.8	▲ 7.0	1.1 %	0.0	▲ 0.9	0.5 %	▲ 11.9	▲ 28.6	5.9 %	1.5	5.1	▲ 0.5 P
	平成28年3月卒文系		1,100	438	662 人	892	351	541 人	208	87	121 人	81.1	80.1	81.7 %
	平成28年3月卒理系		1,361	361	1,000 人	1,195	298	897 人	166	63	103 人	87.8	82.5	89.7 %

(短大：1月末現在)

	卒業者数(人)		就職希望者数(人)			就職内定者数(人)			就職未内定者数(人)			就職内定率		
			県内	県外		県内	県外		県内	県外		県内	県外	
平成27年3月卒	計	791	762	519	243	588	357	231	174	162	12	77.2	68.8	95.1 %
	男	88	83	61	22	56	35	21	27	26	1	67.5	57.4	95.5 %
	女	703	679	458	221	532	322	210	147	136	11	78.4	70.3	95.0 %
平成28年3月卒	計	759	722	468	254	610	372	238	112	96	16	84.5	79.5	93.7 %
	男	79	70	52	18	53	36	17	17	16	1	75.7	69.2	94.4 %
	女	680	652	416	236	557	336	221	95	80	15	85.4	80.8	93.6 %
増減数	計	▲ 32	▲ 40	▲ 51	11	22	15	7	▲ 62	▲ 66	4	/		
	男	▲ 9	▲ 13	▲ 9	▲ 4	▲ 3	1	▲ 4	▲ 10	▲ 10	0			
	女	▲ 23	▲ 27	▲ 42	15	25	14	11	▲ 52	▲ 56	4			
増減率	計	▲ 4.0 %	▲ 5.2	▲ 9.8	4.5 %	3.7	4.2	3.0 %	▲ 35.6	▲ 40.7	33.3 %	7.3	10.7	▲ 1.4 P
	男	▲ 10.2 %	▲ 15.7	▲ 14.8	▲ 18.2 %	▲ 5.4	2.9	▲ 19.0 %	▲ 37.0	▲ 38.5	0.0 %	8.2	11.8	▲ 1.1 P
	女	▲ 3.3 %	▲ 4.0	▲ 9.2	6.8 %	4.7	4.3	5.2 %	▲ 35.4	▲ 41.2	36.4 %	7.0	10.5	▲ 1.4 P

# 平成28年3月新規大学等卒業予定者職業紹介状況

(高専：1月末現在)

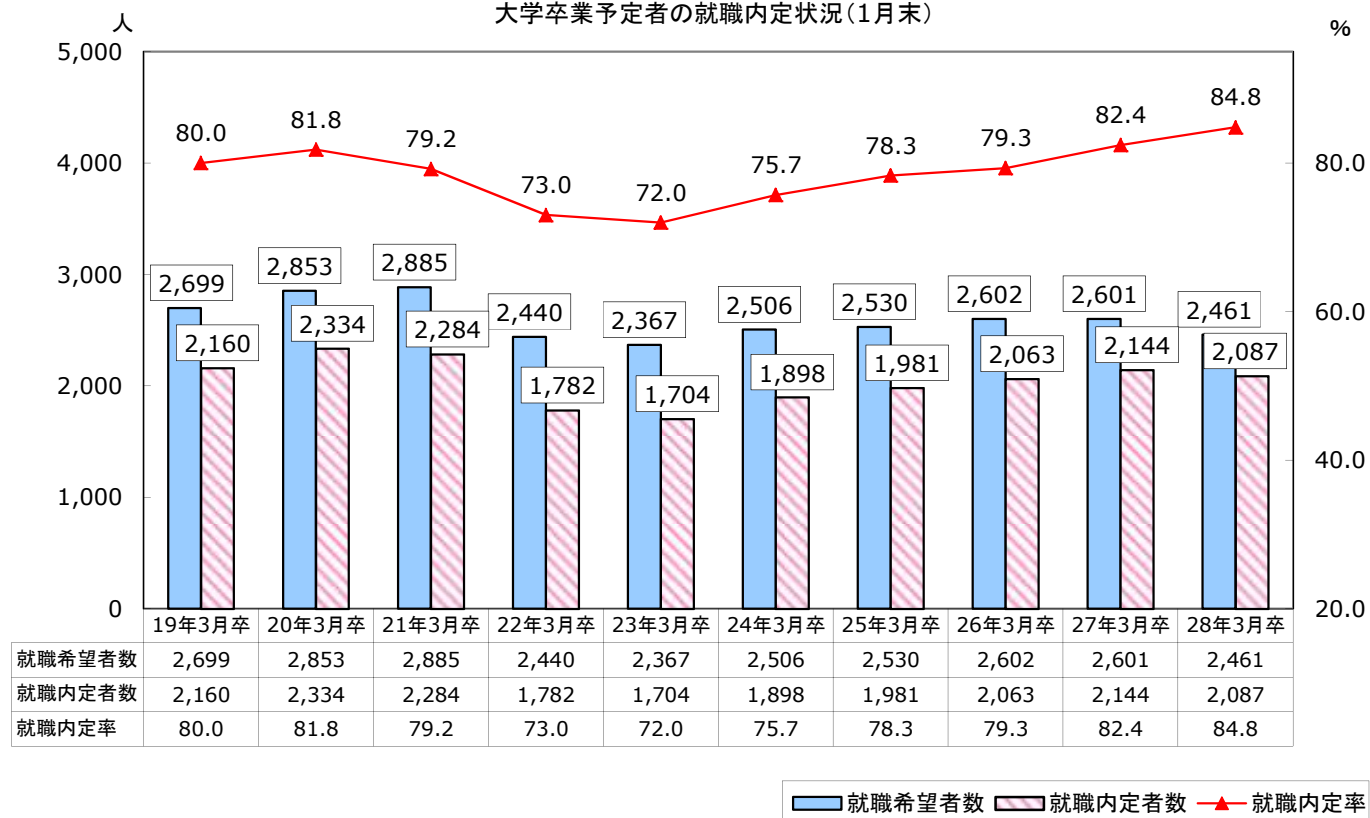
青森労働局

	卒業者数(人)		就職希望者数(人)			就職内定者数(人)			就職未内定者数(人)			就職内定率		
			県内	県外		県内	県外		県内	県外		県内	県外	
平成27年3月卒	計	187	104	22	82	103	22	81	1	0	1	99.0	100.0	98.8 %
	男	140	77	18	59	76	18	58	1	0	1	98.7	100.0	98.3 %
	女	47	27	4	23	27	4	23	0	0	0	100.0	100.0	100.0 %
平成28年3月卒	計	185	97	30	67	96	30	66	1	0	1	99.0	100.0	98.5 %
	男	143	71	23	48	71	23	48	0	0	0	100.0	100.0	100.0 %
	女	42	26	7	19	25	7	18	1	0	1	96.2	100.0	94.7 %
増減数	計	▲ 2	▲ 7	8	▲ 15	▲ 7	8	▲ 15	0	0	0	/		
	男	3	▲ 6	5	▲ 11	▲ 5	5	▲ 10	▲ 1	0	▲ 1			
	女	▲ 5	▲ 1	3	▲ 4	▲ 2	3	▲ 5	1	0	1			
増減率	計	▲ 1.1 %	▲ 6.7	36.4	▲ 18.3 %	▲ 6.8	36.4	▲ 18.5 %	0.0	-	0.0 %	0.0	0.0	▲ 0.3 P
	男	2.1 %	▲ 7.8	27.8	▲ 18.6 %	▲ 6.6	27.8	▲ 17.2 %	-	-	- %	1.3	0.0	1.7 P
	女	▲ 10.6 %	▲ 3.7	75.0	▲ 17.4 %	▲ 7.4	75.0	▲ 21.7 %	-	-	- %	▲ 3.8	0.0	▲ 5.3 P

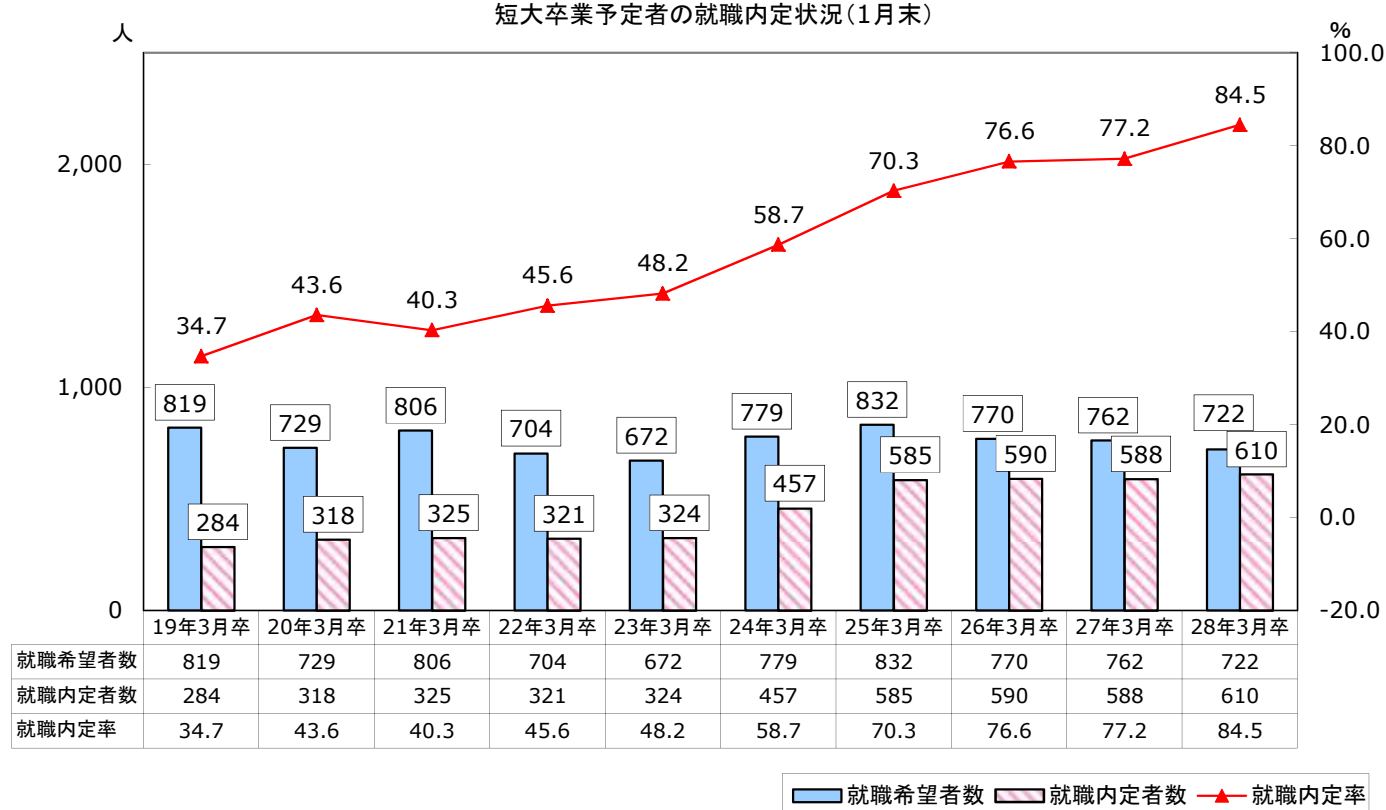
(専修学校：1月末現在)

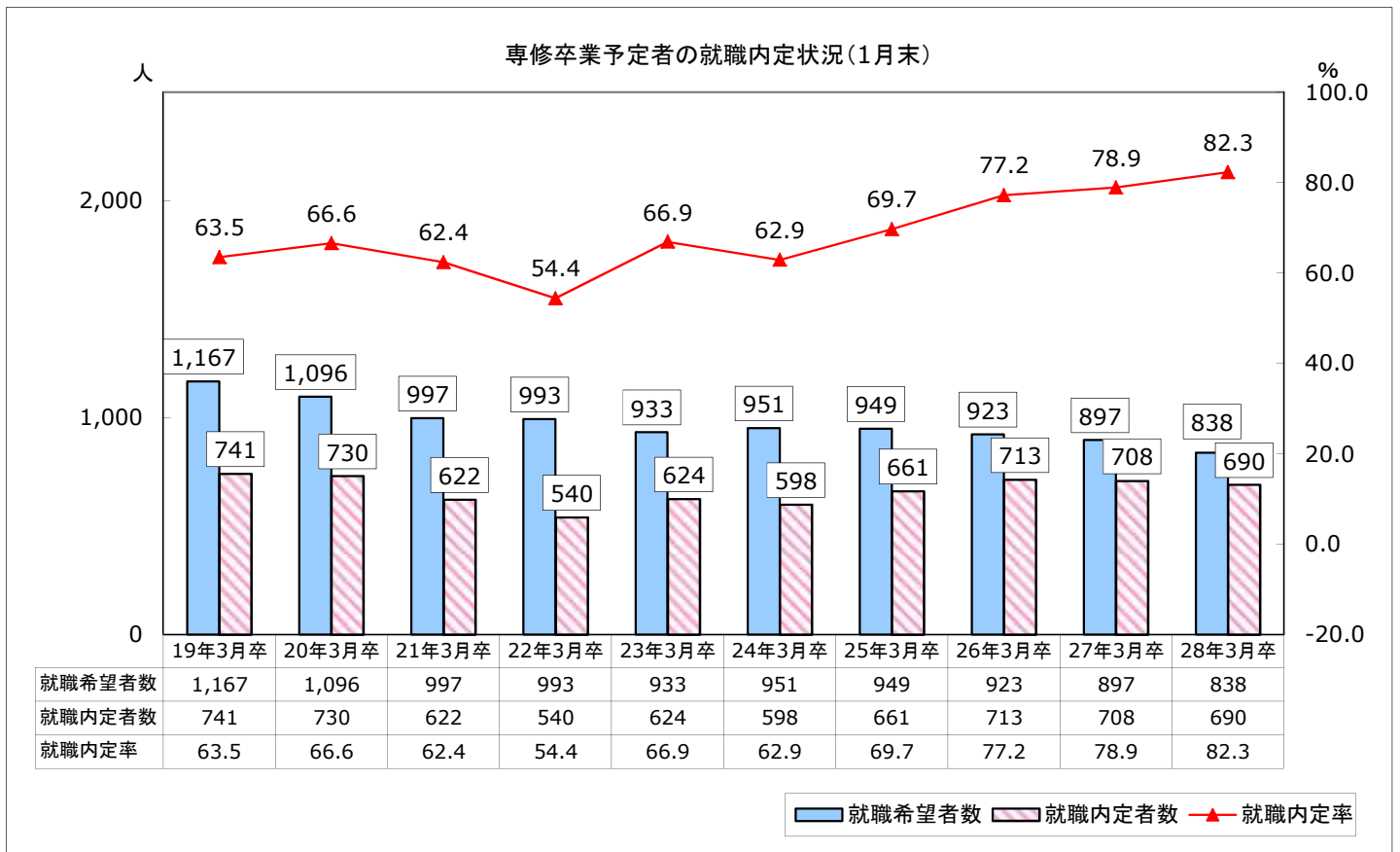
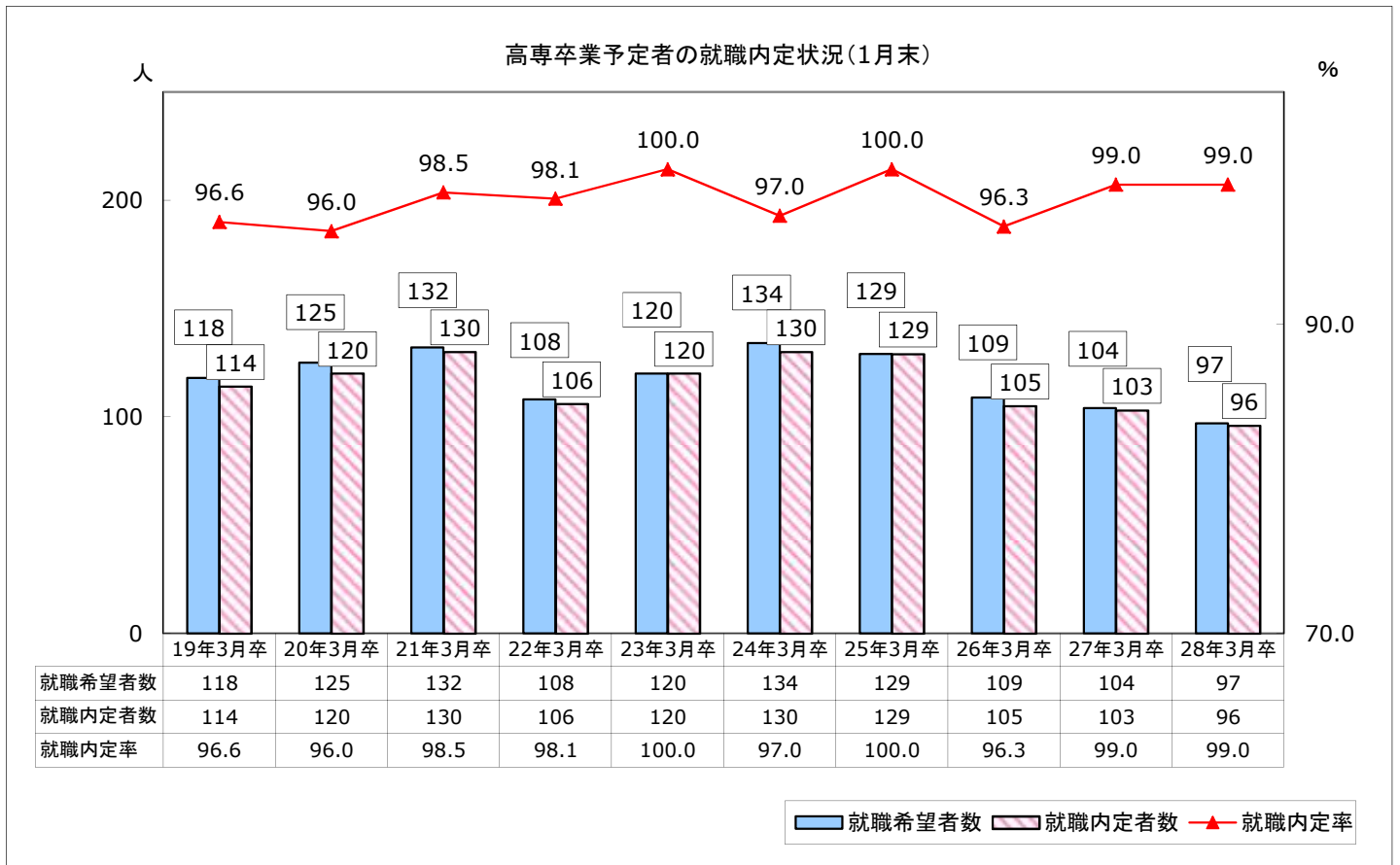
	卒業者数(人)		就職希望者数(人)			就職内定者数(人)			就職未内定者数(人)			就職内定率		
			県内	県外		県内	県外		県内	県外		県内	県外	
平成27年3月卒	計	964	897	597	300	708	442	266	189	155	34	78.9	74.0	88.7 %
	男	535	484	318	166	396	246	150	88	72	16	81.8	77.4	90.4 %
	女	429	413	279	134	312	196	116	101	83	18	75.5	70.3	86.6 %
平成28年3月卒	計	889	838	554	284	690	433	257	148	121	27	82.3	78.2	90.5 %
	男	474	440	290	150	371	231	140	69	59	10	84.3	79.7	93.3 %
	女	415	398	264	134	319	202	117	79	62	17	80.2	76.5	87.3 %
増減数	計	▲ 75	▲ 59	▲ 43	▲ 16	▲ 18	▲ 9	▲ 9	▲ 41	▲ 34	▲ 7	/		
	男	▲ 61	▲ 44	▲ 28	▲ 16	▲ 25	▲ 15	▲ 10	▲ 19	▲ 13	▲ 6			
	女	▲ 14	▲ 15	▲ 15	0	7	6	1	▲ 22	▲ 21	▲ 1			
増減率	計	▲ 7.8 %	▲ 6.6	▲ 7.2	▲ 5.3 %	▲ 2.5	▲ 2.0	▲ 3.4 %	▲ 21.7	▲ 21.9	▲ 20.6 %	3.4	4.2	1.8 P
	男	▲ 11.4 %	▲ 9.1	▲ 8.8	▲ 9.6 %	▲ 6.3	▲ 6.1	▲ 6.7 %	▲ 21.6	▲ 18.1	▲ 37.5 %	2.5	2.3	2.9 P
	女	▲ 3.3 %	▲ 3.6	▲ 5.4	0.0 %	2.2	3.1	0.9 %	▲ 21.8	▲ 25.3	▲ 5.6 %	4.7	6.2	0.7 P

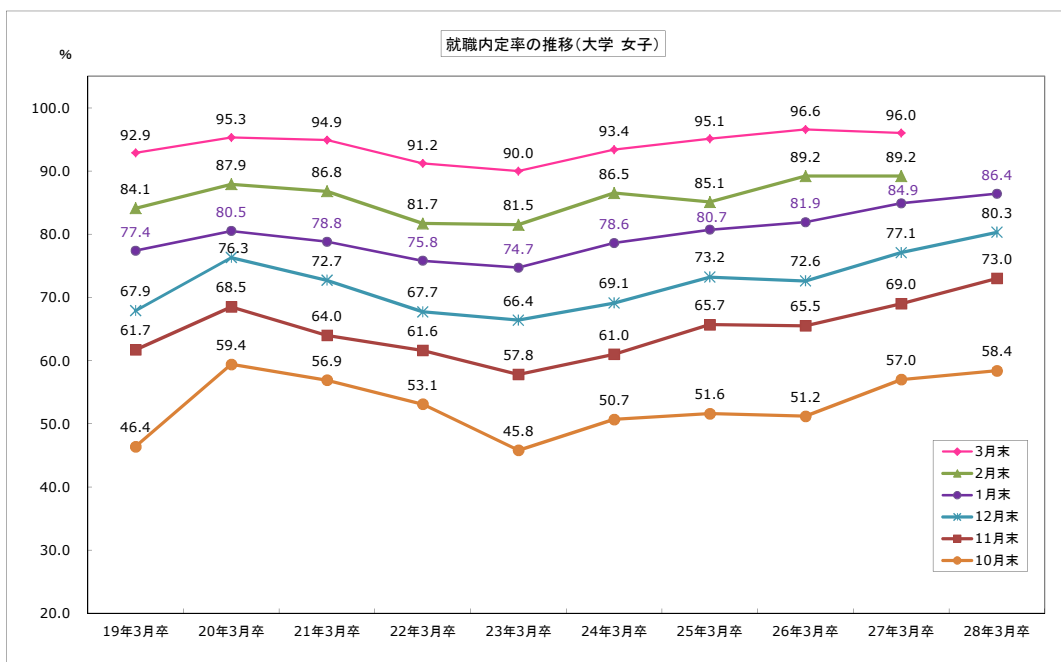
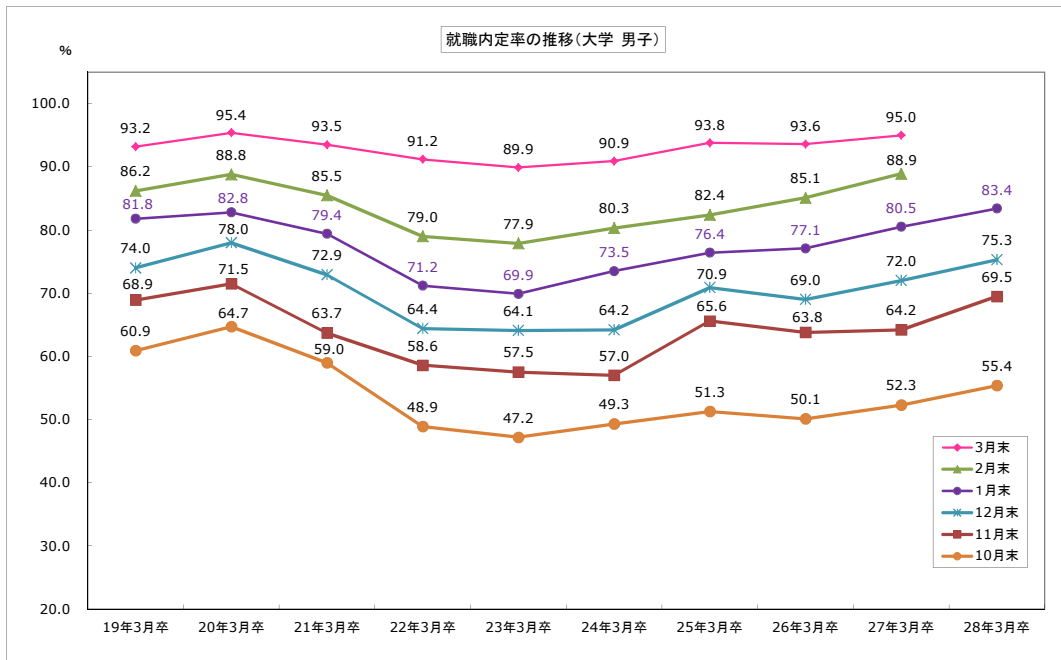
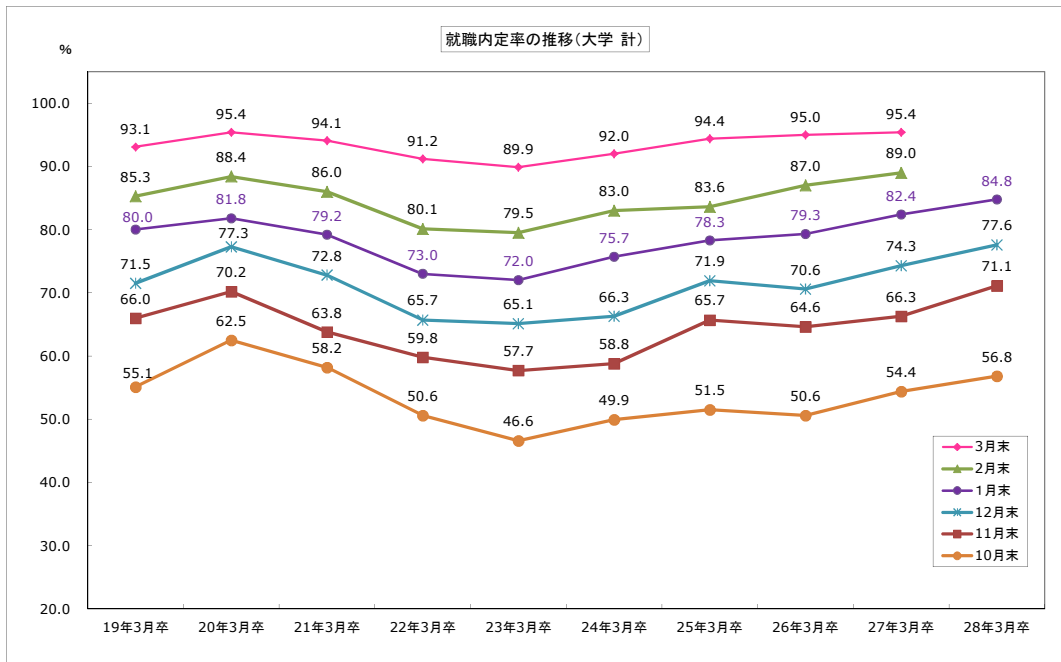
大学卒業予定者の就職内定状況(1月末)

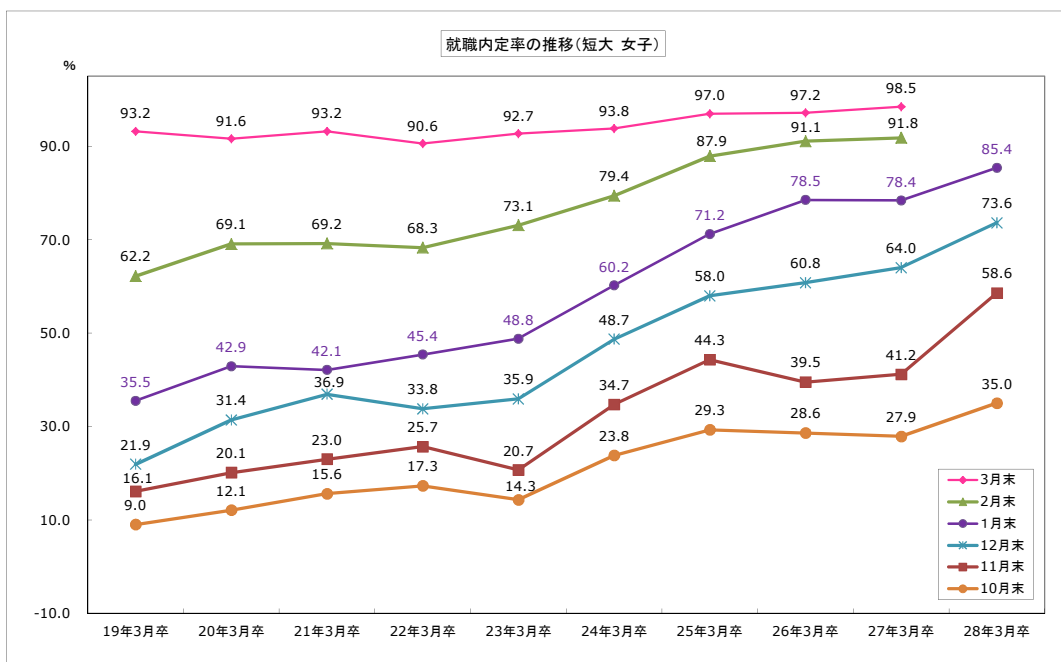
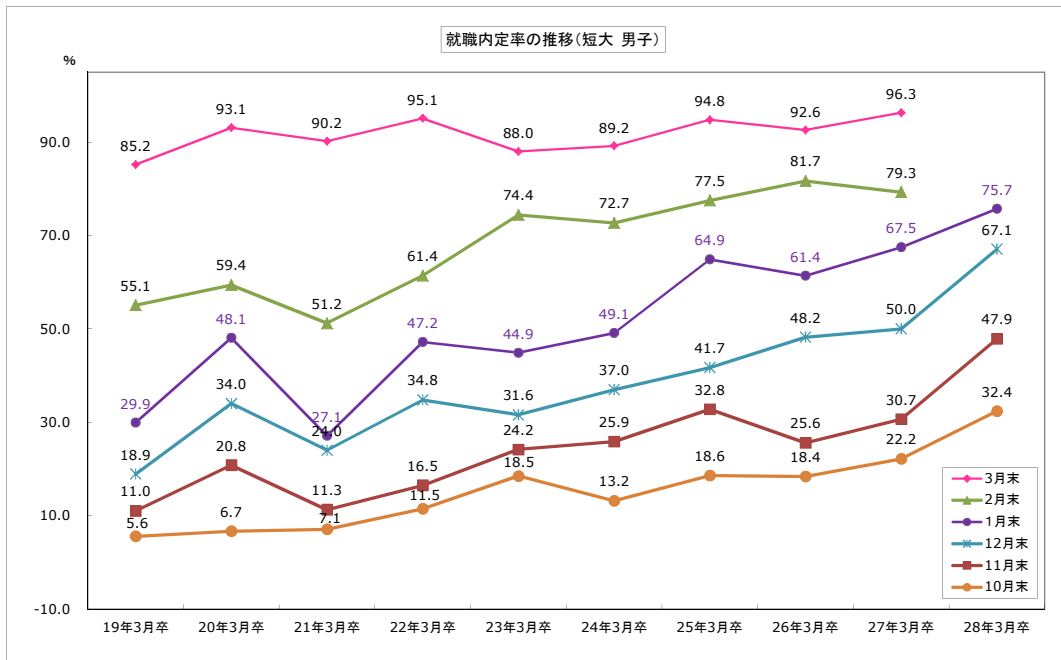
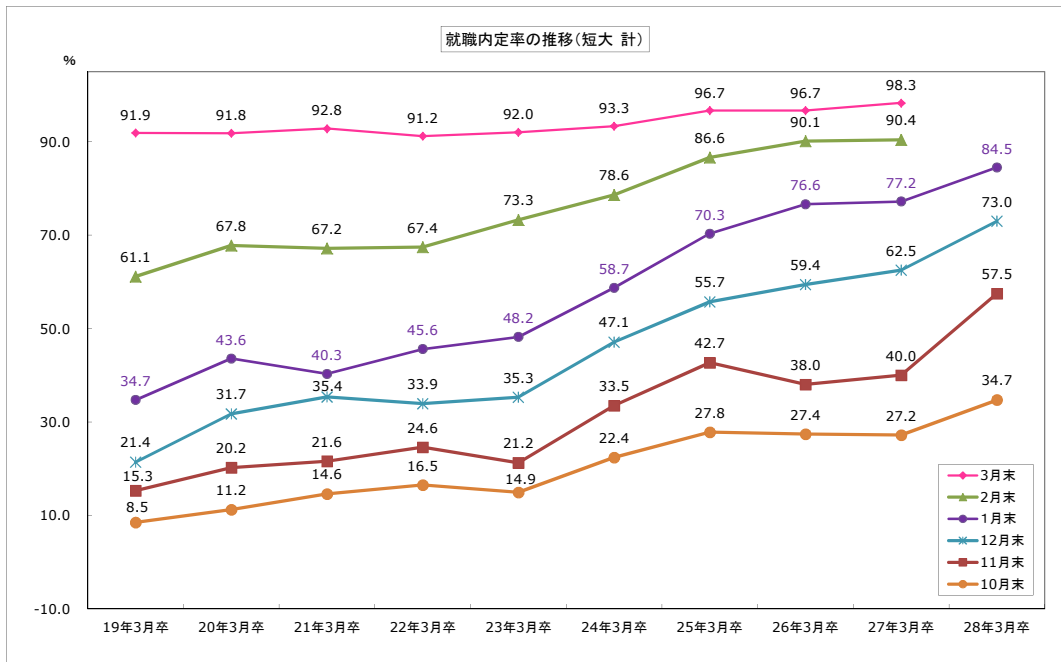


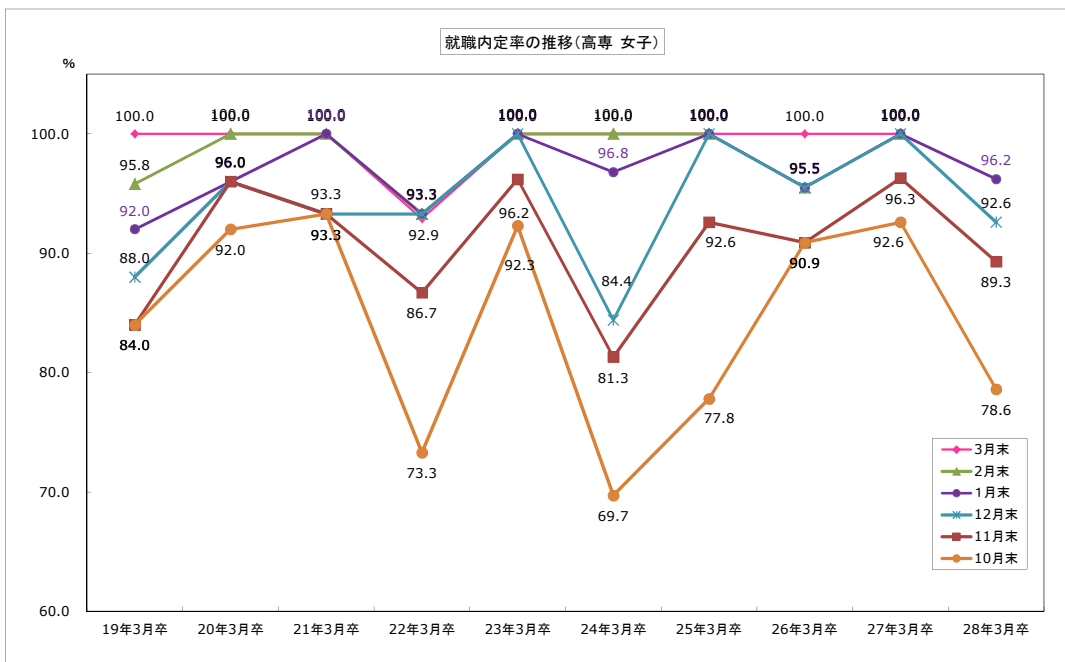
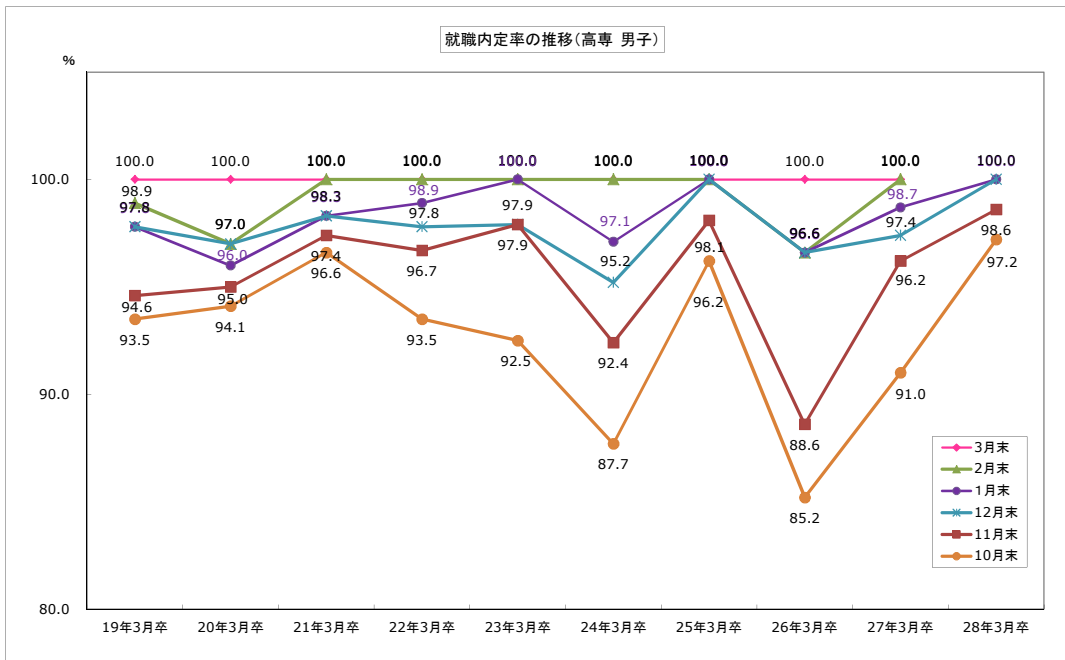
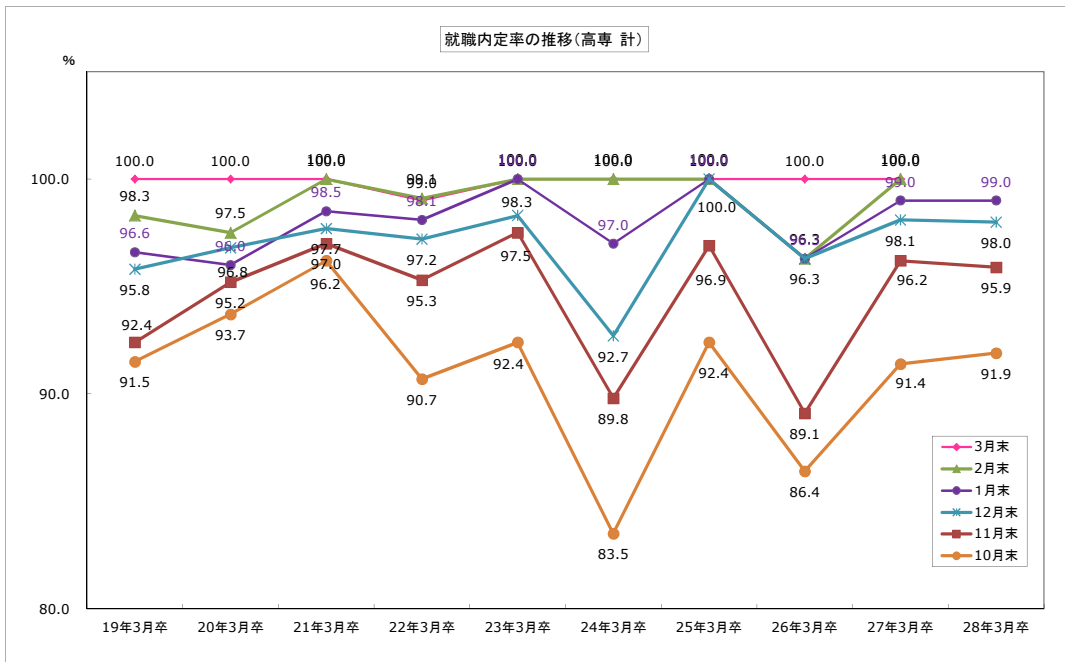
短大卒業予定者の就職内定状況(1月末)



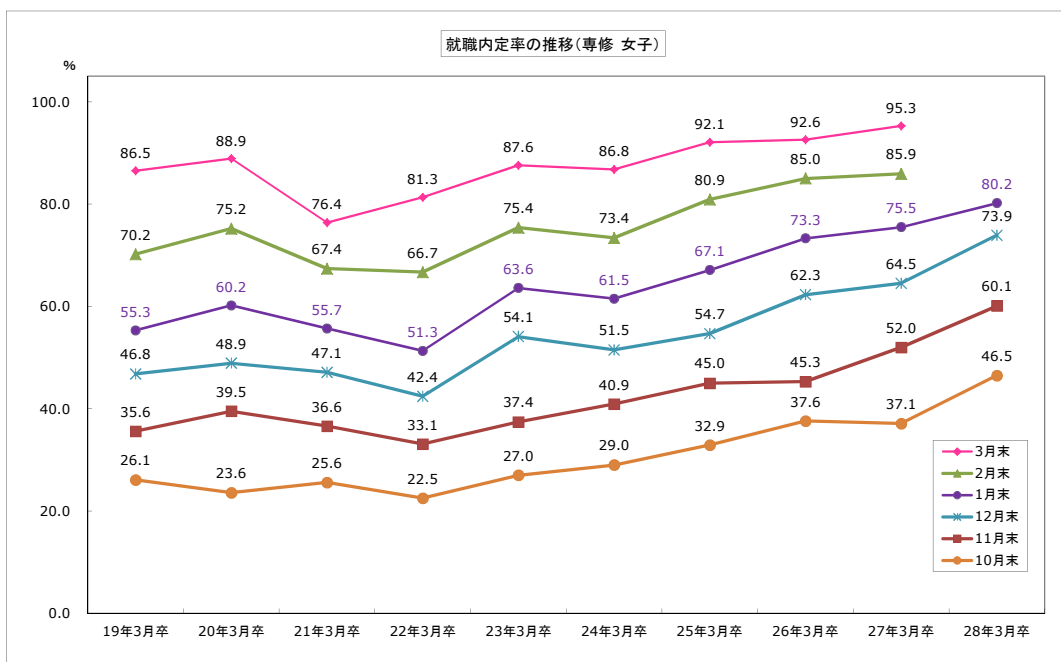
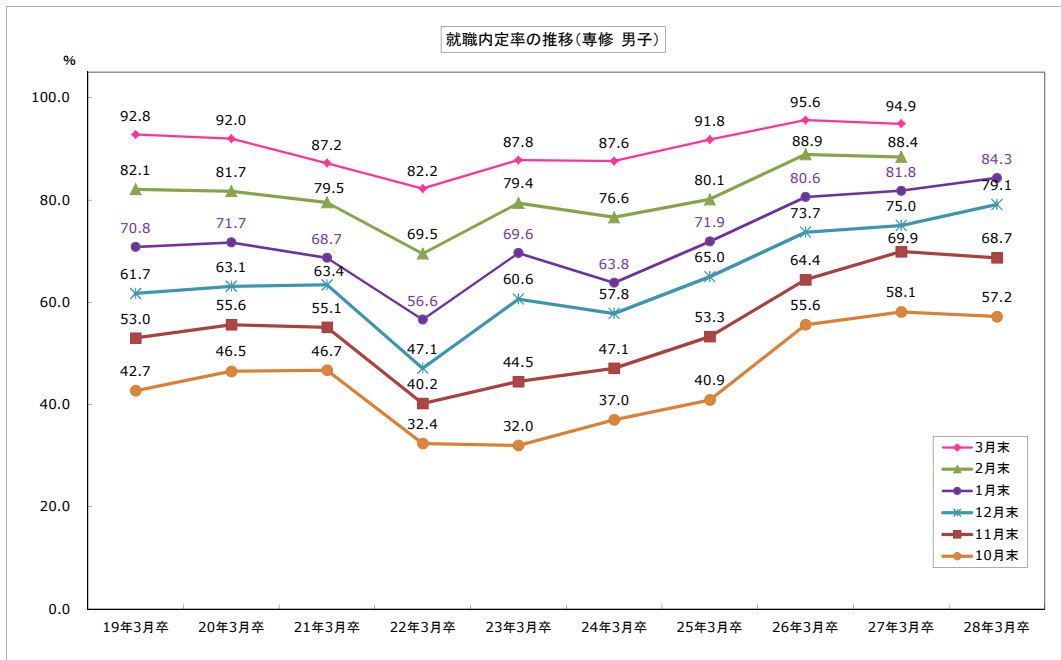
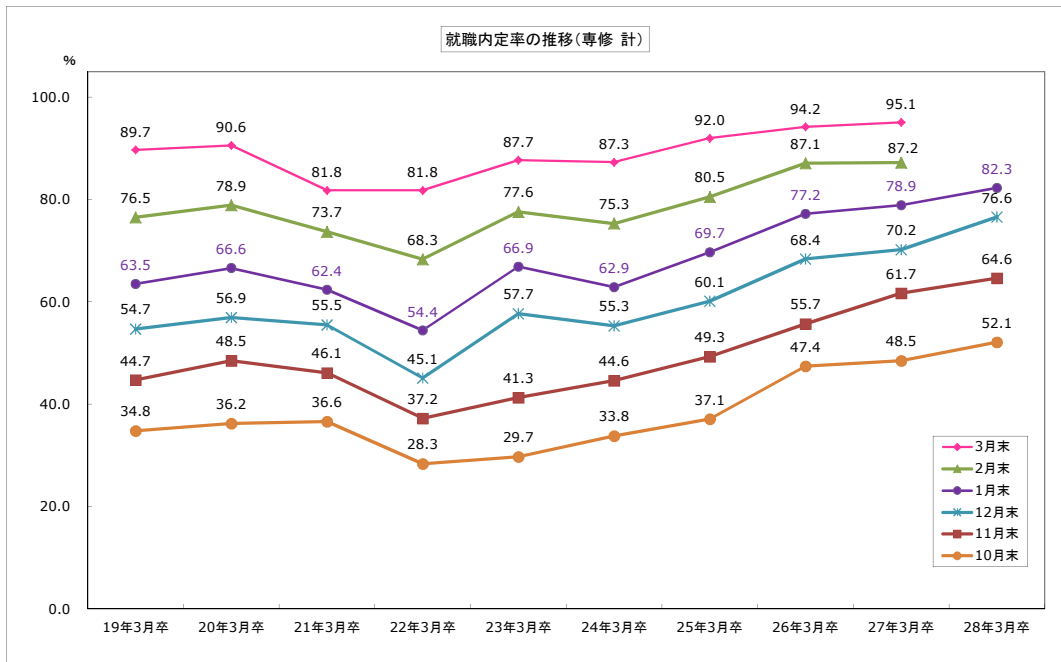












# 平成28年3月新規大学等卒業予定者県内求人状況(産業別)

平成28年1月末現在

青森労働局

	平成27年度	平成26年度	増減	増減率(%)
A, B 農、林、漁業(01~04)	24	22	2	9.1
C 鉱業, 採石業, 砂利採取業(05)	1	0	1	-
D 建設業(06~08)	134	95	39	41.1
E 製造業(09~32)	157	115	42	36.5
09 食料品製造業	51	21	30	142.9
10 飲料・たばこ・飼料製造業	2	4	△2	△50.0
11 繊維工業	13	10	3	30.0
12 木材・木製品製造業(家具除く)	0	10	△10	-
13 家具・装備品製造業	0	0	0	-
14 パルプ・紙・紙加工品製造業	0	0	0	-
15 印刷・同関連業	3	6	△3	△50.0
16 化学工業	0	0	0	-
17 石油製品・石炭製品製造業	0	0	0	-
18 プラスチック製品製造業(別掲を除く)	0	2	△2	-
19 ゴム製品製造業	0	0	0	-
21 窯業・土石製品製造業	3	4	△1	△25.0
22 鉄鋼業	5	4	1	25.0
23 非鉄金属製造業	7	6	1	16.7
24 金属製品製造業	29	17	12	70.6
25 はん用機械器具製造業	0	0	0	-
26 生産用機械器具製造業	1	1	0	0.0
27 業務用機械器具製造業	7	0	7	-
28 電子部品・デバイス・電子回路製造業	27	18	9	50.0
29 電気機械器具製造業	8	10	△2	△20.0
30 情報通信機械器具製造業	0	0	0	-
31 輸送用機械器具製造業	1	2	△1	△50.0
20, 32 その他の製造業	0	0	0	-
F 電気・ガス・熱供給・水道業(33~36)	0	5	△5	-
G 情報通信業(37~41)	30	14	16	114.3
H 運輸業, 郵便業(42~49)	16	13	3	23.1
I 卸売業・小売業(50~61)	374	324	50	15.4
50~55 卸売業	85	95	△10	△10.5
56~61 小売業	289	229	60	26.2
J 金融業・保険業(62~67)	28	29	△1	△3.4
K 不動産業, 物品賃貸業(68~70)	14	18	△4	△22.2
L 学術研究, 専門, 技術サービス業(71~74)	72	66	6	9.1
M 宿泊業, 飲食サービス業(75~77)	71	65	6	9.2
75 宿泊業	53	36	17	47.2
76 飲食店	18	29	△11	△37.9
N 生活関連サービス業, 娯楽業(78~80)	55	44	11	25.0
O 教育, 学習支援業(81, 82)	37	14	23	164.3
P 医療, 福祉(83~85)	581	556	25	4.5
Q 複合サービス事業(86, 87)	50	49	1	2.0
R サービス業(他に分類されないもの)(88~96)	76	64	12	18.8
S, T 公務(他に分類されるものを除く)・その他(97,98,99)	1	1	0	0.0
合計	1,721	1,494	227	15.2

平成28年3月新規大学等卒業予定者県内求人状況(安定所別)

平成28年1月末現在

青森労働局

項目	求人件数			求人数		
	27年度	26年度	前年同月比	27年度	26年度	前年同月比
労働局計	690	611	79	1,721	1,494	227
			12.9			15.2
青森	167	164	3	553	487	66
			1.8			13.6
八戸	201	156	45	480	371	109
			28.8			29.4
弘前	139	127	12	318	306	12
			9.4			3.9
むつ	24	29	△5	60	58	2
			△17.2			3.4
野辺地	34	32	2	69	51	18
			6.3			35.3
五所川原	34	23	11	63	40	23
			47.8			57.5
三沢	28	27	1	79	77	2
			3.7			2.6
十和田	36	33	3	56	66	△10
			9.1			△15.2
黒石	27	20	7	43	38	5
			35.0			13.2

※前年同月比欄上段は増減数、下段は増減率。