



青森労働局発表

平成27年4月23日

【照会先】

青森労働局職業安定部職業安定課

職業安定課長 大坊 昌司

地方職業指導官 鈴木 彰

電話 017(721)2000

報道関係者 各位

平成27年3月新規高等学校卒業予定者職業紹介状況

(平成27年3月末現在)

- 1 就職希望者数は全体で3,635人となり、前年同月に比べ139人(4.0%)増加した。  
前月に比べ28人(0.8%)減少した。  
県内就職希望者数は、2,019人となり、前年同月に比べ33人(1.7%)増加した。  
前月に比べ32人(1.6%)減少した。  
県外就職希望者数は、1,616人となり、前年同月に比べ106人(7.0%)増加した。  
前月に比べ4人(0.2%)増加した。
- 2 求人数(県内)は、3,937人となり、前年同月に比べ635人(19.2%)増加した。  
前月に比べ41人(1.1%)増加した。
- 3 求人倍率(県内)は、1.95倍となり、前年同月に比べ0.29ポイント上回った。  
前月に比べ0.05ポイント上回った。
- 4 就職内定者数は全体で、3,532人となり、前年同月に比べ179人(5.3%)増加した。  
前月に比べ68人(2.0%)増加した。  
県内就職内定者数は、1,924人となり、前年同月に比べ70人(3.8%)増加した。  
前月に比べ57人(3.1%)増加した。  
県外就職内定者数は、1,608人となり、前年同月に比べ109人(7.3%)増加した。  
前月に比べ11人(0.7%)増加した。
- 5 就職内定率は全体で、97.2%となり、前年同月に比べ1.3ポイント上回った。  
前月に比べ2.6ポイント上回った。  
県内就職内定率は、95.3%となり、前年同月に比べ1.9ポイント上回った。  
前月に比べ4.3ポイント上回った。  
県外就職内定率は、99.5%となり、前年同月に比べ0.2ポイント上回った。  
前月に比べ0.4ポイント上回った。

新規高等学校卒業者の就職支援

未就職のまま卒業した方について、引き続き「就職をあきらめさせない」ため、ジョブサポーターによる個別支援を継続し、1日でも早く就職できるよう平成27年4月1日から6月末日までを集中支援期間として「未就職卒業生への集中支援2015」に取り組みます。

また、職業能力開発が必要な未内定卒業者に対しては、公的職業訓練のあっせんを行います。

## 平成27年3月新規高等学校卒業予定者職業紹介状況

平成27年3月末現在

青 森 労 働 局

項 目	平成 27 年 3 月 卒			平成 26 年 3 月 卒			対 前 年 同 月 比		
	計	男	女	計	男	女	計	男	女
卒業予定者数	13,296	6,843	6,453	14,081	6,997	7,084	▲ 785 ▲ 5.6	▲ 154 ▲ 2.2	▲ 631 ▲ 8.9
① 就職希望者数計	3,635	2,081	1,554	3,496	2,016	1,480	139 4.0	65 3.2	74 5.0
② 県 内	2,019	1,058	961	1,986	1,092	894	33 1.7	▲ 34 ▲ 3.1	67 7.5
県 外	1,616	1,023	593	1,510	924	586	106 7.0	99 10.7	7 1.2
県内就職希望者の割合 ②/①×100	55.5	50.8	61.8	56.8	54.2	60.4	▲ 1.3	▲ 3.4	1.4
求人数(県内)	3,937	/		3,302	/		635 19.2	/	
求人倍率(県内)	1.95	/		1.66	/		0.29	/	
③ 就職内定者数計	3,532	2,030	1,502	3,353	1,962	1,391	179 5.3	68 3.5	111 8.0
④ 県 内	1,924	1,011	913	1,854	1,042	812	70 3.8	▲ 31 ▲ 3.0	101 12.4
県 外	1,608	1,019	589	1,499	920	579	109 7.3	99 10.8	10 1.7
県内就職内定者の割合 ④/③×100	54.5	49.8	60.8	55.3	53.1	58.4	▲ 0.8	▲ 3.3	2.4
就職内定率計	97.2	97.5	96.7	95.9	97.3	94.0	1.3	0.2	2.7
県 内	95.3	95.6	95.0	93.4	95.4	90.8	1.9	0.2	4.2
県 外	99.5	99.6	99.3	99.3	99.6	98.8	0.2	0.0	0.5
⑤ 就職未内定者数	103	51	52	143	54	89	▲ 40 ▲ 28.0	▲ 3 ▲ 5.6	▲ 37 ▲ 41.6
⑥ 県 内	95	47	48	132	50	82	▲ 37 ▲ 28.0	▲ 3 ▲ 6.0	▲ 34 ▲ 41.5
県 外	8	4	4	11	4	7	▲ 3 ▲ 27.3	0 0.0	▲ 3 ▲ 42.9
県内就職未内定者の割合 ⑥/⑤×100	92.2	92.2	92.3	92.3	92.6	92.1	▲ 0.1	▲ 0.4	0.2

※ 卒業予定者数は5月15日現在の求職動向調査結果により計上。

(注) 対前年同月比欄の上段は実数値、下段は%、ポイントである。

## 平成27年3月新規高等学校卒業予定者の県内求人状況（安定所別）

平成27年3月末現在

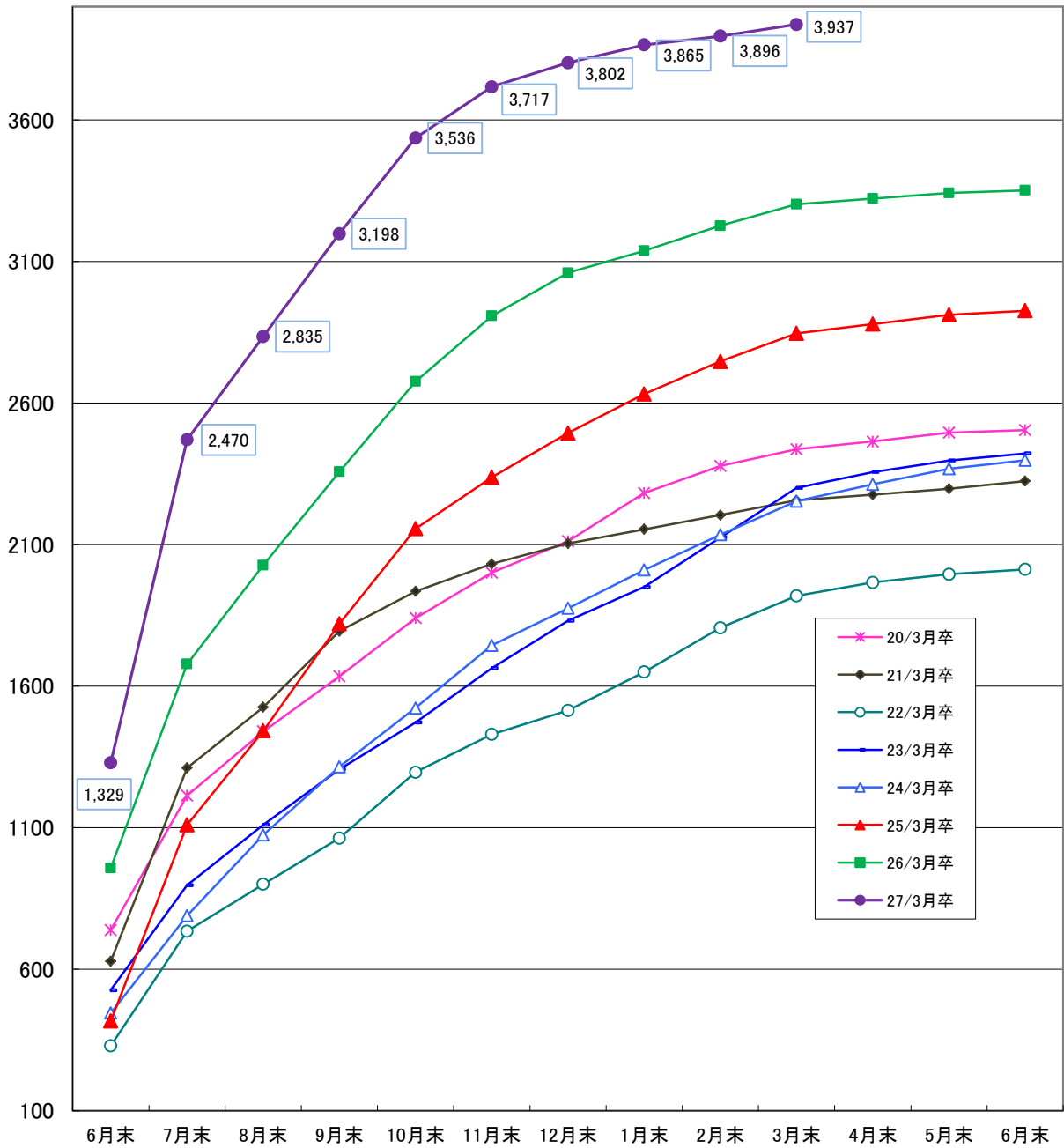
青森労働局

項目	求人件数			求人数		
	本年度	前年度	前年同月比	本年度	前年度	前年同月比
労働局計	1585	1427	158	3937	3302	635
			11.1			19.2
青森	336	271	65	785	662	123
			24.0			18.6
八戸	439	389	50	1207	989	218
			12.9			22.0
弘前	255	242	13	659	543	116
			5.4			21.4
むつ	82	82	0	134	147	▲ 13
			0.0			▲ 8.8
野辺地	103	105	▲ 2	287	297	▲ 10
			▲ 1.9			▲ 3.4
五所川原	90	114	▲ 24	170	211	▲ 41
			▲ 21.1			▲ 19.4
三沢	93	70	23	220	159	61
			32.9			38.4
十和田	127	90	37	334	184	150
			41.1			81.5
黒石	60	64	▲ 4	141	110	31
			▲ 6.3			28.2

（注）対前年同月比欄の上段は実数値、下段は%、ポイントである。

### 新規高等学校卒業予定者対象求人受理状況

人



	6月末	7月末	8月末	9月末	10月末	11月末	12月末	1月末	2月末	3月末	4月末	5月末	6月末
20/3月卒	738	1,213	1,440	1,635	1,840	2,001	2,112	2,282	2,378	2,437	2,464	2,495	2,504
21/3月卒	628	1,311	1,525	1,794	1,935	2,032	2,104	2,154	2,204	2,256	2,276	2,297	2,324
22/3月卒	329	734	900	1,063	1,296	1,430	1,514	1,650	1,806	1,919	1,966	1,995	2,012
23/3月卒	526	897	1,110	1,306	1,471	1,664	1,831	1,950	2,125	2,300	2,356	2,397	2,422
24/3月卒	445	789	1,074	1,315	1,523	1,744	1,875	2,010	2,135	2,253	2,313	2,368	2,398
25/3月卒	417	1,110	1,442	1,820	2,156	2,338	2,494	2,632	2,747	2,846	2,879	2,912	2,926
26/3月卒	957	1,678	2,027	2,357	2,676	2,908	3,060	3,138	3,226	3,302	3,322	3,342	3,351
27/3月卒	1,329	2,470	2,835	3,198	3,536	3,717	3,802	3,865	3,896	3,937			

平成27年3月新規高等学校卒業予定者求人状況（産業別）

平成27年3月末現在

青森労働局

項目	区分	平成27年3月卒	平成26年3月卒	対前年の増減	増減率(%)
A, B	農、林、漁業 (01~04)	48	29	19	65.5
C	鉱業、採石業、砂利採取業 (05)	0	1	▲ 1	▲ 100.0
D	建設業 (06~08)	654	564	90	16.0
E	製造業 (09~32)	831	582	249	42.8
	09 食料品製造業	195	173	22	12.7
	10 飲料・たばこ・飼料製造業	9	12	▲ 3	▲ 25.0
	11 繊維工業	117	113	4	3.5
	12 木材・木製品製造業（家具除く）	81	0	81	-
	13 家具・装備品製造業	0	0	0	-
	14 パルプ・紙・紙加工品製造業	11	7	4	57.1
	15 印刷・同関連業	13	6	7	116.7
	16 化学工業	1	5	▲ 4	▲ 80.0
	17 石油製品・石炭製品製造業	2	0	2	-
	18 プラスチック製品製造業（別掲を除く）	6	1	5	500.0
	19 ゴム製品製造業	0	0	0	-
	21 窯業・土石製品製造業	17	22	▲ 5	▲ 22.7
	22 鉄鋼業	14	8	6	75.0
	23 非鉄金属製造業	70	64	6	9.4
	24 金属製品製造業	78	48	30	62.5
	25 はん用機械器具製造業	13	7	6	85.7
	26 生産用機械器具製造業	20	21	▲ 1	▲ 4.8
	27 業務用機械器具製造業	44	10	34	340.0
	28 電子部品・デバイス・電子回路製造業	60	34	26	76.5
	29 電気機械器具製造業	59	36	23	63.9
	30 情報通信機械器具製造業	4	5	▲ 1	▲ 20.0
	31 輸送用機械器具製造業	15	10	5	50.0
	20, 32 その他の製造業	2	0	2	-
F	電気・ガス・熱供給・水道業 (33~36)	5	12	▲ 7	▲ 58.3
G	情報通信業 (37~41)	6	25	▲ 19	▲ 76.0
H	運輸業、郵便業 (42~49)	71	47	24	51.1
I	卸売業・小売業 (50~61)	713	612	101	16.5
	50~55 卸売業	233	201	32	15.9
	56~61 小売業	480	411	69	16.8
J	金融業・保険業 (62~67)	44	43	1	2.3
K	不動産業、物品賃貸業 (68~70)	26	31	▲ 5	▲ 16.1
L	学術研究、専門、技術サービス業 (71~74)	57	62	▲ 5	▲ 8.1
M	宿泊業、飲食サービス業 (75~77)	248	217	31	14.3
	宿泊業 75	100	75	25	33.3
	飲食サービス業 76、77	148	142	6	4.2
N	生活関連サービス業、娯楽業 (78~80)	177	197	▲ 20	▲ 10.2
O	教育、学習支援業 (81, 82)	14	9	5	55.6
P	医療、福祉 (83~85)	782	598	184	30.8
Q	複合サービス事業 (86, 87)	54	36	18	50.0
R	サービス業（他に分類されないもの） (88~96)	196	213	▲ 17	▲ 8.0
S, T	公務（他に分類されるものを除く）・その他 (97, 98, 99)	11	24	▲ 13	▲ 54.2
合 計		3937	3302	635	19.2

# 平成27年3月新規高等学校卒業予定者求人状況（職業別）

平成27年3月末現在

青森労働局

項 目	平成27年 3月卒	平成26年 3月卒	対前年 の増減	増減率(%)
A, B 管理、専門・技術	353	280	73	26.1
C 事務	323	385	▲ 62	▲ 16.1
D 販売	465	434	31	7.1
E サービス	1,186	967	219	22.6
美容師等	70	59	11	18.6
調理師見習等	174	135	39	28.9
飲食店店員等	241	201	40	19.9
その他	701	572	129	22.6
H, I, J, K 技能工、採掘、製造、建築の職業	1,470	1,118	352	31.5
① 製造・製作の職業	931	653	278	42.6
② 定置機関・建設機械運転	166	119	47	39.5
③ 採掘・建設・労務の職業	359	334	25	7.5
その他	14	12	2	16.7
F, G その他の職業	140	118	22	18.6
合 計	3,937	3,302	635	19.2

## 平成27年3月新規高等学校卒業予定者の就職内定状況

平成27年3月末現在

青 森 労 働 局

項 目	就 職 希 望 者 数			就 職 内 定 者						就 職 内 定 率						就 職 未 内 定 者 数			
				本 年 度			前 年 度			本 年 度			前 年 度						
	計	県内	県外	計	県内	県外	計	県内	県外	計	県内	県外	計	県内	県外	計	県内	県外	
労働局計	計	3,635	2,019	1,616	3,532	1,924	1,608	3,353	1,854	1,499	97.2	95.3	99.5	95.9	93.4	99.3	103	95	8
	男	2,081	1,058	1,023	2,030	1,011	1,019	1,962	1,042	920	97.5	95.6	99.6	97.3	95.4	99.6	51	47	4
	女	1,554	961	593	1,502	913	589	1,391	812	579	96.7	95.0	99.3	94.0	90.8	98.8	52	48	4
青 森	計	649	373	276	619	346	273	547	306	241	95.4	92.8	98.9	90.7	85.5	98.4	30	27	3
	男	372	181	191	361	172	189	317	166	151	97.0	95.0	99.0	93.0	88.3	98.7	11	9	2
	女	277	192	85	258	174	84	230	140	90	93.1	90.6	98.8	87.8	82.4	97.8	19	18	1
八 戸	計	838	474	364	808	445	363	712	410	302	96.4	93.9	99.7	96.9	95.3	99.0	30	29	1
	男	504	258	246	489	243	246	427	223	204	97.0	94.2	100.0	98.4	97.8	99.0	15	15	0
	女	334	216	118	319	202	117	285	187	98	95.5	93.5	99.2	94.7	92.6	99.0	15	14	1
弘 前	計	627	336	291	617	327	290	591	333	258	98.4	97.3	99.7	94.9	91.7	99.2	10	9	1
	男	380	184	196	374	179	195	364	186	178	98.4	97.3	99.5	97.1	94.4	100.0	6	5	1
	女	247	152	95	243	148	95	227	147	80	98.4	97.4	100.0	91.5	88.6	97.6	4	4	0
む つ	計	235	105	130	234	104	130	220	108	112	99.6	99.0	100.0	96.5	93.1	100.0	1	1	0
	男	142	55	87	141	54	87	118	54	64	99.3	98.2	100.0	99.2	98.2	100.0	1	1	0
	女	93	50	43	93	50	43	102	54	48	100.0	100.0	100.0	93.6	88.5	100.0	0	0	0
野 辺 地	計	185	131	54	183	129	54	208	126	82	98.9	98.5	100.0	98.6	97.7	100.0	2	2	0
	男	87	64	23	86	63	23	107	71	36	98.9	98.4	100.0	98.2	97.3	100.0	1	1	0
	女	98	67	31	97	66	31	101	55	46	99.0	98.5	100.0	99.0	98.2	100.0	1	1	0
五 所 川 原	計	409	165	244	392	151	241	440	181	259	95.8	91.5	98.8	97.6	94.3	100.0	17	14	3
	男	234	88	146	224	79	145	258	96	162	95.7	89.8	99.3	97.7	94.1	100.0	10	9	1
	女	175	77	98	168	72	96	182	85	97	96.0	93.5	98.0	97.3	94.4	100.0	7	5	2
三 沢	計	221	145	76	220	144	76	201	133	68	99.5	99.3	100.0	97.1	97.1	97.1	1	1	0
	男	89	60	29	88	59	29	78	59	19	98.9	98.3	100.0	97.5	96.7	100.0	1	1	0
	女	132	85	47	132	85	47	123	74	49	100.0	100.0	100.0	96.9	97.4	96.1	0	0	0
十 和 田	計	251	144	107	251	144	107	244	133	111	100.0	100.0	100.0	100.0	100.0	100.0	0	0	0
	男	185	103	82	185	103	82	200	107	93	100.0	100.0	100.0	100.0	100.0	100.0	0	0	0
	女	66	41	25	66	41	25	44	26	18	100.0	100.0	100.0	100.0	100.0	100.0	0	0	0
黒 石	計	220	146	74	208	134	74	190	124	66	94.5	91.8	100.0	97.9	96.9	100.0	12	12	0
	男	88	65	23	82	59	23	93	80	13	93.2	90.8	100.0	98.9	98.8	100.0	6	6	0
	女	132	81	51	126	75	51	97	44	53	95.5	92.6	100.0	97.0	93.6	100.0	6	6	0

平成27年3月新規高等学校卒業予定者就職内定状況（産業別）

平成27年3月末現在

青森労働局

項目	区分	平成27年3月卒	平成26年3月卒	対前年の増減	増減率(%)
A, B	農、林、漁業(01~04)	16	15	1	6.7
C	鉱業、採石業、砂利採取業(05)	0	1	▲1	▲100.0
D	建設業(06~08)	211	229	▲18	▲7.9
E	製造業(09~32)	473	435	38	8.7
	09 食料品製造業	120	133	▲13	▲9.8
	10 飲料・たばこ・飼料製造業	9	12	▲3	▲25.0
	11 繊維工業	53	69	▲16	▲23.2
	12 木材・木製品製造業(家具除く)	31	1	30	3000.0
	13 家具・装備品製造業	0	0	0	-
	14 パルプ・紙・紙加工品製造業	5	5	0	0.0
	15 印刷・同関連業	9	4	5	125.0
	16 化学工業	1	4	▲3	▲75.0
	17 石油製品・石炭製品製造業	2	0	2	-
	18 プラスチック製品製造業(別掲を除く)	4	2	2	100.0
	19 ゴム製品製造業	0	0	0	-
	21 窯業・土石製品製造業	10	12	▲2	▲16.7
	22 鉄鋼業	9	9	0	0.0
	23 非鉄金属製造業	63	65	▲2	▲3.1
	24 金属製品製造業	38	32	6	18.8
	25 はん用機械器具製造業	3	3	0	0.0
	26 生産用機械器具製造業	9	15	▲6	▲40.0
	27 業務用機械器具製造業	30	9	21	233.3
	28 電子部品・デバイス・電子回路製造業	38	29	9	31.0
	29 電気機械器具製造業	19	19	0	0.0
	30 情報通信機械器具製造業	3	1	2	200.0
	31 輸送用機械器具製造業	16	10	6	60.0
	20, 32 その他の製造業	1	1	0	0.0
F	電気・ガス・熱供給・水道業(33~36)	4	10	▲6	▲60.0
G	情報通信業(37~41)	5	11	▲6	▲54.5
H	運輸業、郵便業(42~49)	44	29	15	51.7
I	卸売業・小売業(50~61)	427	399	28	7.0
	50~55 卸売業	119	106	13	12.3
	56~61 小売業	308	293	15	5.1
J	金融業・保険業(62~67)	41	21	20	95.2
K	不動産業、物品賃貸業(68~70)	24	28	▲4	▲14.3
L	学術研究、専門、技術サービス業(71~74)	29	30	▲1	▲3.3
M	宿泊業、飲食サービス業(75~77)	100	105	▲5	▲4.8
	宿泊業 75	43	53	▲10	▲18.9
	飲食サービス業 76, 77	57	52	5	9.6
N	生活関連サービス業、娯楽業(78~80)	83	110	▲27	▲24.5
O	教育、学習支援業(81, 82)	14	8	6	75.0
P	医療、福祉(83~85)	302	266	36	13.5
Q	複合サービス事業(86, 87)	33	20	13	65.0
R	サービス業(他に分類されないもの)(88~96)	105	127	▲22	▲17.3
S, T	公務(他に分類されるものを除く)・その他(97, 98, 99)	13	10	3	30.0
	合計	1924	1854	70	3.8



# 平成27年3月新規高等学校卒業予定者就職内定状況(職業別)

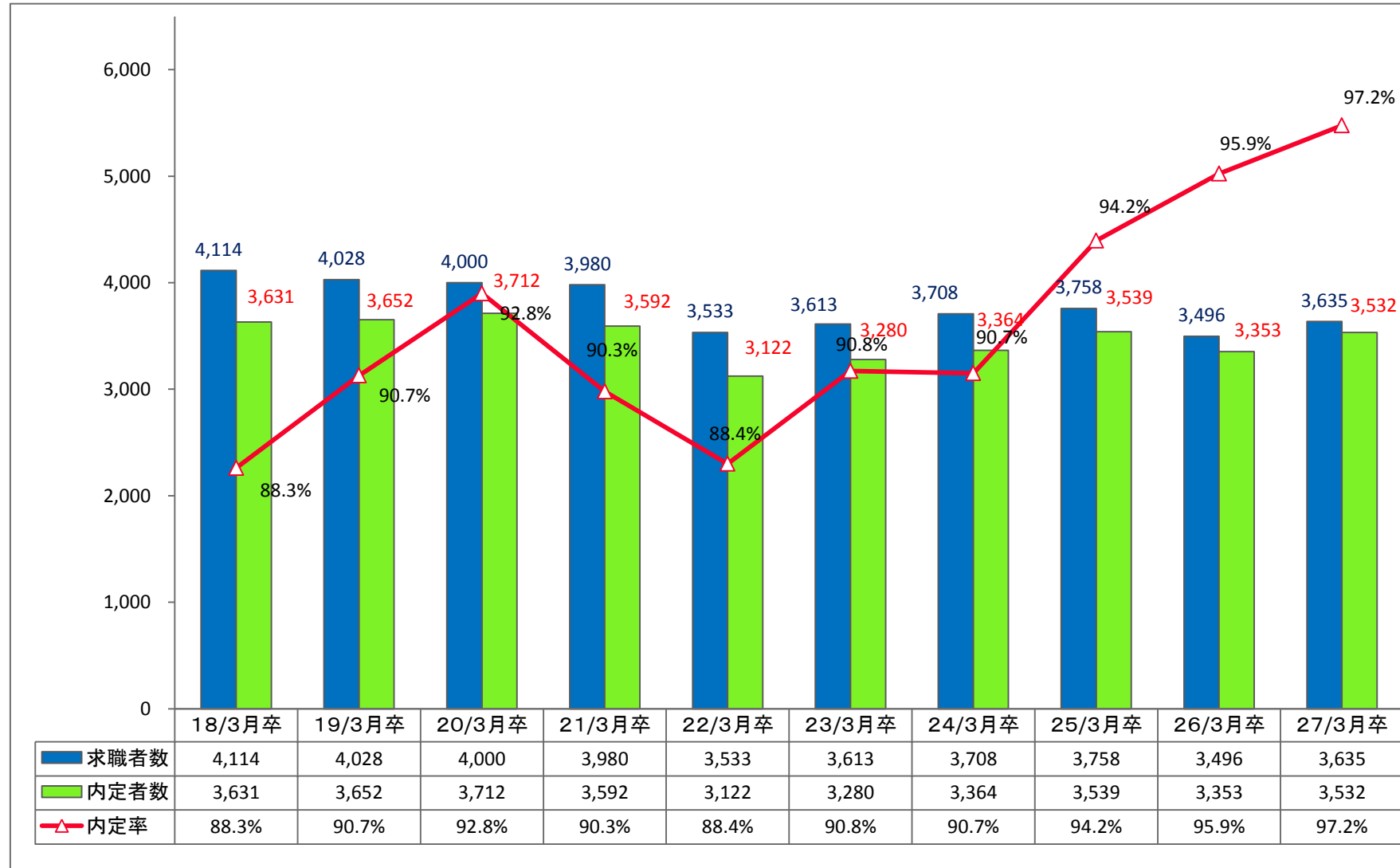
平成27年3月末現在

青森労働局

項 目	平成27年 3月卒	平成26年 3月卒	対前年 の増減	増減率(%)
A, B 管理、専門・技術	188	163	25	15.3
C 事務	235	189	46	24.3
D 販売	278	258	20	7.8
E サービス	454	475	▲ 21	▲ 4.4
美容師等	24	37	▲ 13	▲ 35.1
調理師見習等	55	39	16	41.0
飲食店店員等	122	137	▲ 15	▲ 10.9
その他	253	262	▲ 9	▲ 3.4
H, I, J, K 技能工、採掘、製造、建築の職業	710	711	▲ 1	▲ 0.1
① 製造・製作の職業	490	476	14	2.9
② 定置機関・建設機械運転	70	65	5	7.7
③ 採掘・建設・労務の職業	145	163	▲ 18	▲ 11.0
その他	5	7	▲ 2	▲ 28.6
F, G その他の職業	59	58	1	1.7
合 計	1,924	1,854	70	3.8

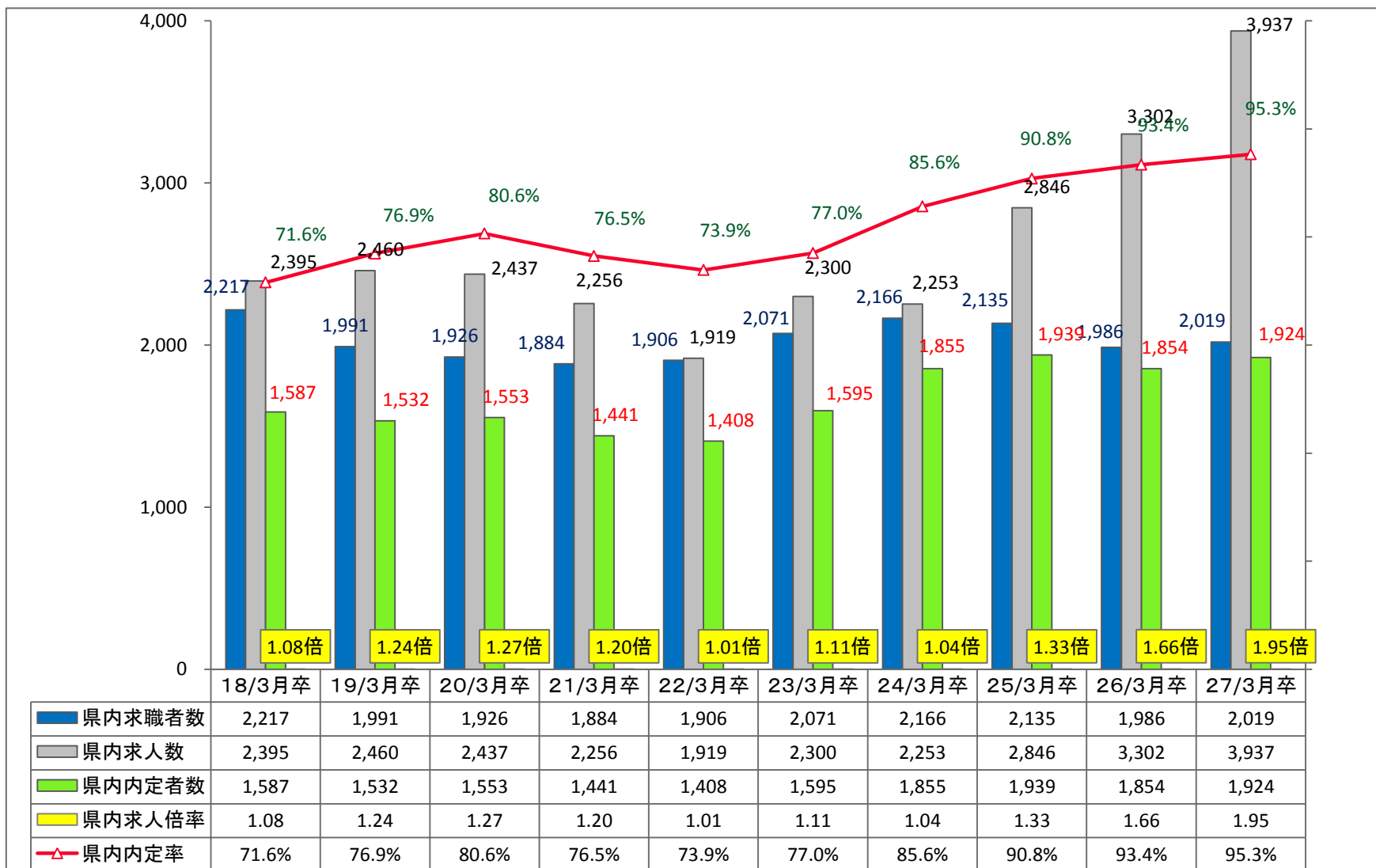
新規高等学校卒業予定者の求職者数・内定率の推移（3月末・全体）

青森労働局



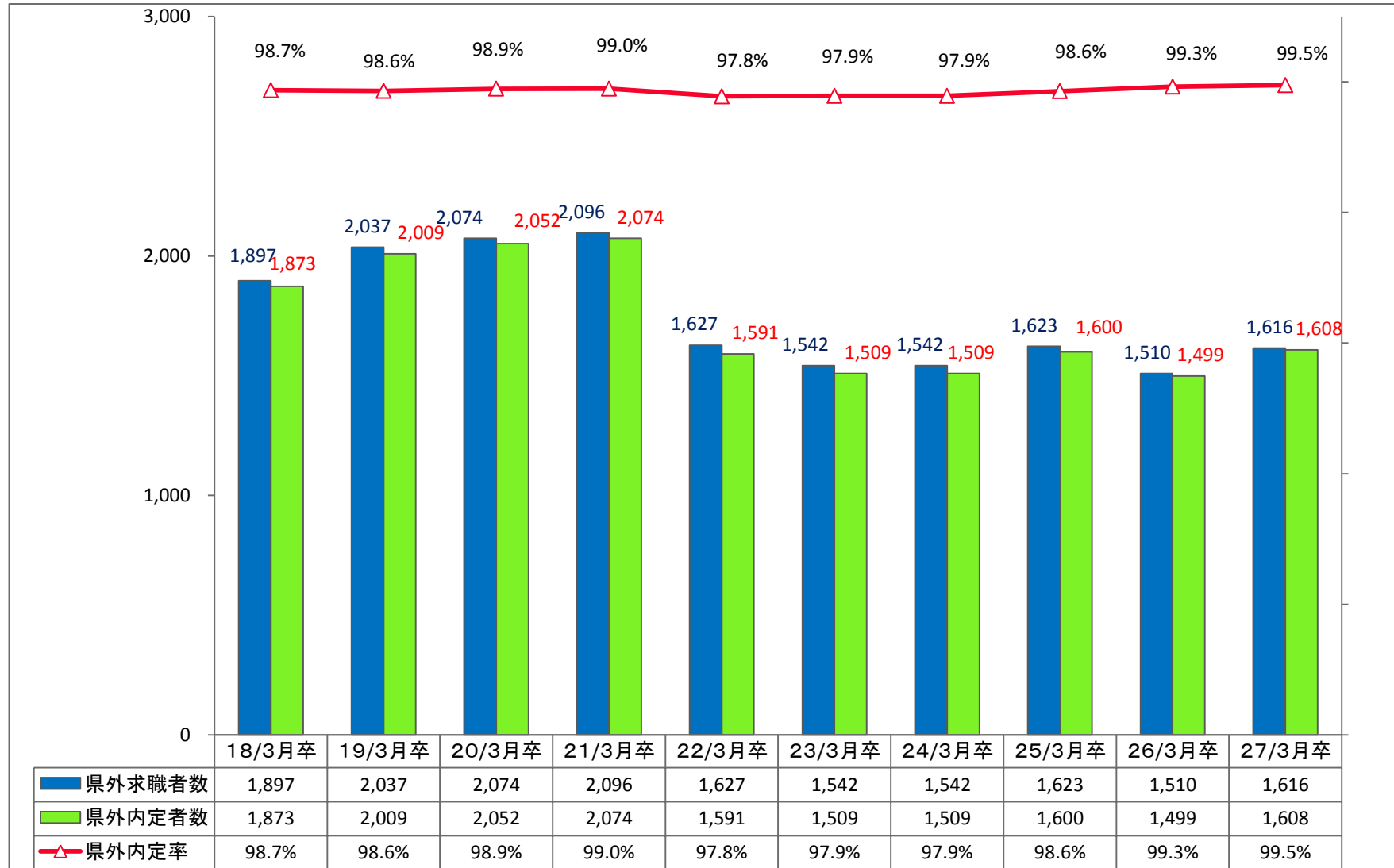
新規高等学校卒業予定の求職者数・求人数・内定率の推移（3月末・県内）

青森労働局



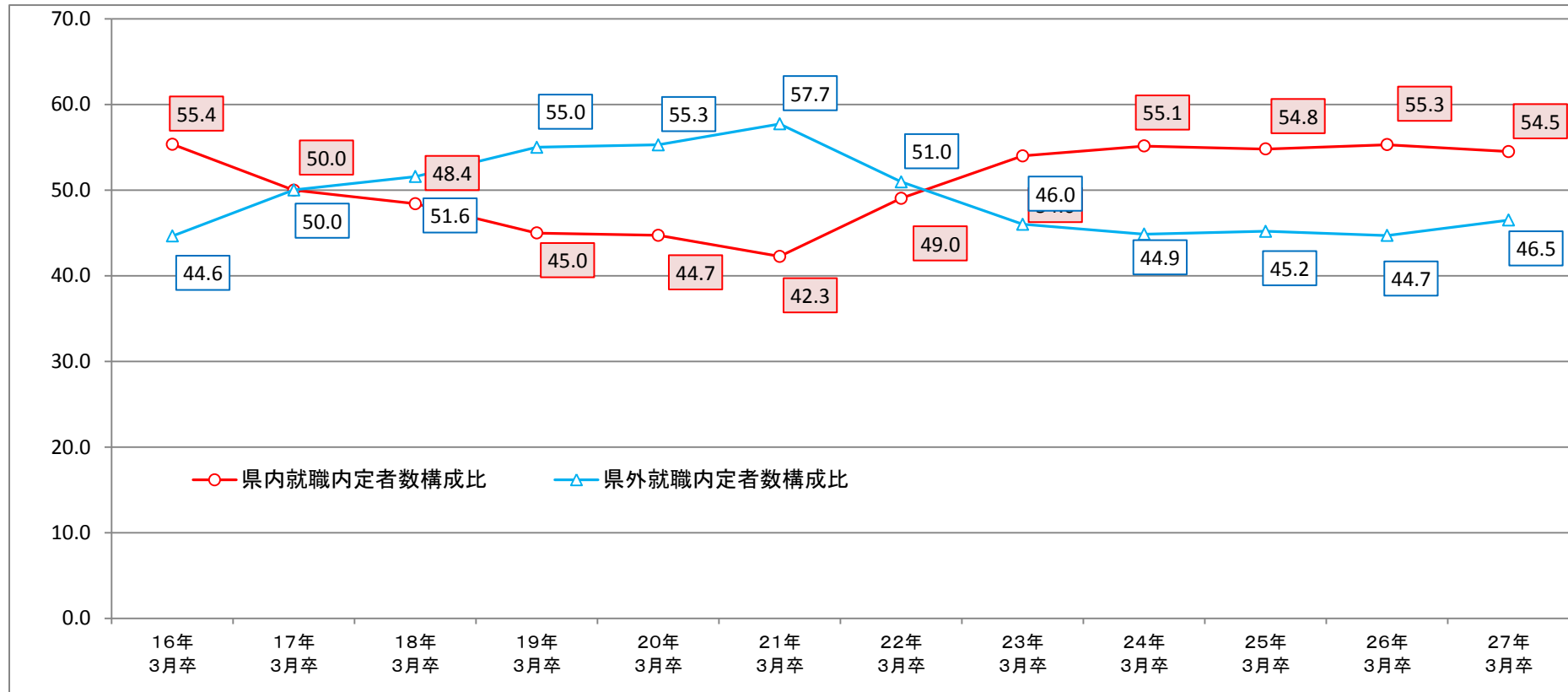
新規高等学校卒業予定者の求職者数・内定率の推移（3月末・県外）

青 森 労 働 局



## 新規高等学校卒業予定者の県内・県外就職内定者数割合の推移(3月末)

青森労働局



卒業年次	16年3月卒	17年3月卒	18年3月卒	19年3月卒	20年3月卒	21年3月卒	22年3月卒	23年3月卒	24年3月卒	25年3月卒	26年3月卒	27年3月卒
内就職内定者	1,840	1,655	1,758	1,643	1,660	1,518	1,531	1,771	1,855	1,939	1,854	1,924
構成比	55.4	50.0	48.4	45.0	44.7	42.3	49.0	54.0	55.1	54.8	55.3	54.5
外就職内定者	1,484	1,656	1,873	2,009	2,052	2,074	1,591	1,509	1,509	1,600	1,499	1,608
構成比	44.6	50.0	51.6	55.0	55.3	57.7	51.0	46.0	44.9	45.2	44.7	45.5
合計	3,324	3,311	3,631	3,652	3,712	3,592	3,122	3,280	3,364	3,539	3,353	3,532

## 平成27年3月新規高等学校卒業予定者の地域別就職内定状況

平成27年3月末

青 森 労 働 局

都道府県・性別	平成27年3月卒			平成26年3月卒			対前年		
	計	男	女	計	男	女	計	男	女
青 森	1924	1011	913	1854	1042	812	70	▲ 31	101
北 海 道	38	25	13	29	17	12	9	8	1
岩 手	47	23	24	48	22	26	▲ 1	1	▲ 2
宮 城	155	101	54	132	90	42	23	11	12
秋 田	6	6	0	7	5	2	▲ 1	1	▲ 2
山 形	4	2	2	3	3	0	1	▲ 1	2
福 島	6	2	4	8	4	4	▲ 2	▲ 2	0
茨 城	17	16	1	11	8	3	6	8	▲ 2
栃 木	27	20	7	15	7	8	12	13	▲ 1
群 馬	30	21	9	31	22	9	▲ 1	▲ 1	0
埼 玉	89	52	37	110	68	42	▲ 21	▲ 16	▲ 5
千 葉	84	64	20	89	70	19	▲ 5	▲ 6	1
東 京	822	493	329	754	440	314	68	53	15
神 奈 川	166	106	60	135	79	56	31	27	4
新 潟	7	6	1	5	3	2	2	3	▲ 1
富 山	0	0	0	1	1	0	▲ 1	▲ 1	0
石 川	0	0	0	0	0	0	0	0	0
福 井	0	0	0	4	2	2	▲ 4	▲ 2	▲ 2
山 梨	2	0	2	0	0	0	2	0	2
長 野	1	1	0	2	2	0	▲ 1	▲ 1	0
岐 阜	0	0	0	2	2	0	▲ 2	▲ 2	0
静 岡	9	7	2	13	11	2	▲ 4	▲ 4	0
愛 知	45	40	5	43	34	9	2	6	▲ 4
三 重	3	1	2	4	2	2	▲ 1	▲ 1	0
滋 賀	2	0	2	5	0	5	▲ 3	0	▲ 3
京 都	2	0	2	6	1	5	▲ 4	▲ 1	▲ 3
大 阪	40	28	12	40	25	15	0	3	▲ 3
兵 庫	0	0	0	1	1	0	▲ 1	▲ 1	0
奈 良	1	0	1	0	0	0	1	0	1
大 分	0	0	0	0	0	0	0	0	0
鹿 児 島	0	0	0	0	0	0	0	0	0
そ の 他	5	5	0	1	1	0	4	4	0
県 外 小 計	1,608	1,019	589	1,499	920	579	109	99	10
合 計	3,532	2,030	1,502	3,353	1,962	1,391	179	68	111